



© Photo Ernie Viller

NOTES DE LECTURE

ARTICLES SIGNALÉS

- *Les cahiers techniques du bâtiment, octobre 2015*

"Une façade en ossature bois isolée par du verre cellulaire" [Carole Maillard] p. 18-20
Maître d'œuvre : Conseil régional d'Ile-de-France ; Lieu : Asnières-sur-Seine ; Architecte : Patricia Leboucq <http://patricialeboucq.com/content/%C3%A9quipement-asni%C3%A8res-2013> ; Mise en œuvre : comme une isolation thermique par l'extérieur ; Toiture en panneaux préfabriqués incluant du verre moulé
<http://ensam.wiki.free.fr/materiauthèque/index.php?page=isolation&action=show&qury=isolant%20thermique%20en%20verre%20cellulaire>

"Un pavillon démontable aux formes organiques" [Félicie Geslin] p. 22-24
Maître d'œuvre : FranceAgriMer ; Lieu : Milan ; Architectes : X-TU (Anouck Legendre, Nicolas Desmazieres) ; Structure : poutres et entretoises enchevêtrées ; Lamellé-collé : des pièces entièrement usinées
<http://ensam.wiki.free.fr/materiauthèque/index.php?page=bois&action=show&query=lamell%C3%A9-coll%C3%A9>
<http://www.simonin.com/pavillon-france-de-texposition-universelle-de-milan-2015/>

"Bepos vs BBC : un investissement qui se révèle payant" [Hubert d'Erceville] p. 26-28
Maître d'œuvre : bailleur social 3F ; Lieu : Brétigny-Sur-Orge ; Architectes : Lipa et Serge Goldstein ; Chauffage : une boucle : une boucle d'eau chaude et une VMC double flux ; Résultat : l'intérêt de la conception-réalisation
<http://www.groupe3f.fr/communiqués/inauguration-du-premier-programme-energie-positive-de-3f>

"Dossier : mondial du bâtiment"
[Cédric Rognon, Jan Meyer, Félicie Geslin, Hubert d'Erceville, François Ploye] p. 31-89
Sommaire : Gros œuvre, Menuiseries et fermetures, Aménagement, Matériels, Informatique, Génie climatique et ENR, Smart home, Salles de bains

- *Le Moniteur des Travaux publics et des Bâtiments, Septembre 2015*

N°5836

"Montpellier : un bow-string de 90 m pour franchir le Lez" [Jean Lelong] p. 53
Maître d'ouvrage : Oc' via
<http://www.ocvia.fr/actualites/inauguration-du-viaduc-ferroviaire-du-lez> ;
Bow String : 90 m de portée ; 19 mètre de haut ; Poids 1600 tonnes.

"Équipement culturel : la Comédie de Béthune, acte II" [Marie-Douce Albert] p. 71-73
Maîtrise d'ouvrage : Artois Communauté urbaine
Architecte : Manuelle Gautrand <http://www.manuelle-gautrand.com/projects/le-palace-theater-2/#readmore>
Aménagement intérieur : un outil de création agrandi et remis aux normes

"Rénovation : le serpent d'Aillaud achève" [Raphaëlle Saint Pierre] p.80-81
Maître d'œuvre : Pantin- Habitat OPH ; Architectes : RVA <http://agencerva.com/actualites/2015>
Plasticien : Pierre Di Sciullo
http://www.quiresiste.com/projet.php?id_projet=121&lang=fr&id_gabarit=0#
<http://www.cyberarchi.com/article/le-serpentin-demile-aillaud-retrouve-des-couleurs-08-07-2015-15633>

N°5837

"Hérault : un lido restructuré réconcilie nature et citoyens" [Jean Lelong] p. 44
Lieu : Grand et Petit travers (Hérault)
Maîtrise d'ouvrage : Pays de l'Or Agglomération : http://www.paysdelor.fr/Pages/81_Une-rehabilitation-necessaire.html ; Maîtrise d'œuvre Atelier Alfred Peter : <http://www.alfredpeter.fr/>

"Languedoc-Roussillon : l'habitat collectif se structure" p. 45
Hab-Fab : société dédiée à l'habitat collectif ; Missions : information ; Sensibilisation, la conduite des projets, coopérative d'habitants
<http://www.biencommun-lr.fr/>

N°5838

"Montpellier : les promoteurs FDI et Tissot lancent un pôle tertiaire de 33 000 m²" p. 56
Maître d'ouvrage : FDI et Tissot ; Architectes : DLGa <http://www.dlga.net/intro.html> et Pascal Megias
Première pierre 29 sept. 2015 ; Regroupe trois promoteurs : FDI Groupe, Tissot, Nexity, une banque : Crédit Agricole du Languedoc, un constructeur : Vinci ; Concilier homogénéité et diversité ; Dalle de 12 000 m² ; 3 volumes en R+3 ou R+4
4 volumes en R+6 ; Habillage façades alternance de vitrages et panneau métalliques verticaux sur trame aléatoire.
<http://www.fdi.fr/blog/2015/02/fdi-gr>
<https://vimeo.com/124500947>

"La Grande-Motte : Hérault Habitat teste la télérelève multiflux" p. 57
Ista France : <https://www.ista.com/fr/solutions/robinet-thermostatique/>
Dispositif de régulation de la consommation individuelle : <http://www.lemoniteur.fr/articles/la-grande-motte-herault-habitat-teste-la-telereleve-multiflux-30167913>

SUR LES RAYONS



• **Petit manuel de la conception durable**,
Françoise-Hélène Jourda,
Archibooks, 2015
Cote : 69.031 JOU



• **Détails de réhabilitation écologiques : plans, coupes, élévations**
Oscar Mira,
Ed. Le Moniteur, 2015 239 p.
Cote : 69.059 MIR



• **Les villes du futur : les fermes verticales, les villes intelligentes, les nouvelles villes**
Benoit Laborde, Jean-Christophe Ribot,
Frédéric Castaignède,
ZED éditeur, 2015 [3 DVD, 52 mn x 3]
Cotes : 711.41 VIL/711.41 RIB/711.41 CAS



• **Les quatre saisons de Gilles Clément : biographie**,
Frédérique Basset,
Ed. Rue de l'Echiquier, 2014, 183 p.
Cote : 712 BAS



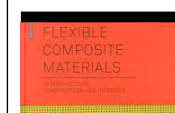
• **Le grand livre des bétons**
sous la direction de Laetitia D'Alaio-Schwartzentruber
et Jean-Michel Torrenti,
Ed. Le Moniteur, 2014, 453 p.
[Référence technique]
Cote : 391.3 DAL



• **Le BIM et la maquette numérique dans la maison individuelle et le logement collectif en zone urbaine et périurbaine**
Fabrice d'Orso,
Editions PC, 2014, 95 p.
Cote : 518.9 BIM



• **Soundspaces : espaces, expériences et politiques du sonore**
sous la dir. de Guillaume Faburel,
Claire Guiu, Marie-Madeleine Mervant-Roux... [et al.]
Presses universitaires de Rennes, 2014, 411 p.
Cote : 534 FAB



• **Flexible composite materials in architecture, construction and interiors**
ed by René Motro,
Birkhäuser, 2013, 232 p.
Cote : 624.07 M0T

NOTES DE LECTURE (SUITE)

N°5839

"Languedoc-Roussillon : les

lauréats des trophées Arfobois" p. 60
Sept réalisations remarquables : l'école de Monoblet (Gard) http://www.midilibre.fr/2012/12/12/monoblet-les-travaux-de-construction-du-nouveau-groupe-scolaire-ont-commence_610235.php%20%20, Architecte : Yves Perret <http://perret.desages.free.fr/index2.html> ; Entreprise bois : Charpente Pierrefeu <http://www.pierrefeu.com/> ; Salle polyvalente de Calce (Pyrénées-Orientales) : architectes : Perris Architectes : <http://perris-architecte.fr/salle.polyvalente.et.ateliers.municipaux.calce.commune-67-35.php#img#17> Entreprises : Sud Charpente : <http://www.sudcharpente.fr/> ; le siège du Cias à Montredon-des-Corbières (Aude) : architectes : Meymoar-Hervé Meyer : <http://www.meymoar.com/> Entreprise : Altéa Bois http://www.alteabois.com/references/siege-du-sivom-rural---narbonne_22/ ; La résidence ACM Columba (Hérault : Juvignac), La villa A & O (Hérault, Castelnaud-le-Lez) : architectes : Boyer-Percheron-Assus <http://www.boyer-percheron-assus.com/fr.html> ; <http://www.prixnational-boisconstruction.org/panorama-des-realizations-en-bois/49-pncb-2015/7979-villa-assus>, Structures Bois couverture : <http://www.structures-bois-couverture.fr/index.php> ; L'extension du Coureau à Montpellier : architectes (Cusy, Maraval) <http://www.cusymaraval.com> ; Entreprise Axebois <http://www.axebois.fr/> et Du profane au sacré à Le Monastier-Pin-Moriès dans la Lozère : Architectes : Le compas dans l'œil : <http://jmarcpriam.jimdo.com/> Entreprise Martin <http://www.arfobois.com/coin-des-pros/participer-a/427-edition-2015-du-palmars-construction-bois-environnement-ir.html>

CONFÉRENCES ÉVÉNEMENTS SALONS

• SALON BATIMAT

Du 2 au 6 novembre 2015
à Paris Nord Villepinte
<http://www.batimat.com/>



• RENCONTRES INTERNATIONALES DE L'INNOVATION ET DU DESIGN

"DESIGN ET ENTREPRISES SOCIALEMENT RESPONSABLES"
Du 5 au 7 novembre 2015
à L'Arsenal à Metz
www.innodesign.fr



• CONFÉRENCES RÊVER

L'ARCHITECTURE ET LA VILLE... DES UTOPIES À LA RÉSILIENCE URBAINE
par Anne-Marie Llanta, architecte et
Vers une cité végétale par Luc Schuiten, architecte et illustrateur dans le cadre de l'Architecture en fête 2015
Le samedi 7 novembre 2015
à Villeneuve Lez Avignon
<http://www.chartreuse.org/54/714/-architecture-en-fete&date=2015-11>



• VIVONS BOIS, LE SALON DE CONSTRUCTION BOIS

Du 7 au 11 novembre 2015
au Parc des expositions à Bordeaux
<http://www.vivonsmaison.com/>



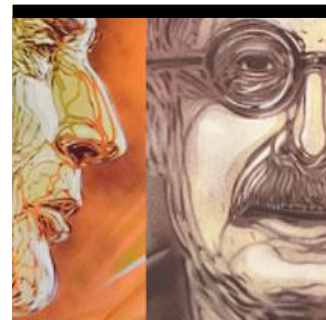
• FORUM DES PROJETS URBAINS : RENDEZ-VOUS PROFESSIONNEL DE L'AMÉNAGEMENT URBAIN

Le mardi 10 novembre 2015
au Palais des congrès à Paris
<http://www.projetsurbains.com/>



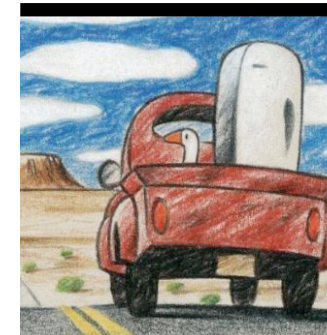
• CONFÉRENCE STREET ART : L'ART URBAIN EST-IL ENGAGÉ ?

Le jeudi 12 novembre 2015
à Pierresvives à Montpellier
<http://pierresvives.herault.fr/evnement/conference-street-art-lart-urbain-est-il-engage>



• 16^e RENDEZ-VOUS DU CARNET DE VOYAGES

Du 13 au 15 novembre 2015
à Polydome à Clermont-Ferrand
<http://www.rendezvous-carnetdevoyage.com/>



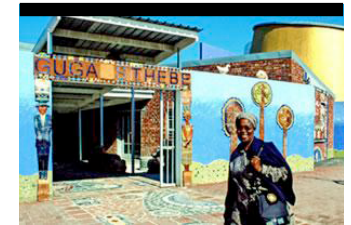
• IMAGES DE VILLE, 13^e ÉDITION

Du 13 au 22 novembre 2015
à Marseille, Port-de-Bouc, Aix-en-Provence et Martigues
<http://imagedeville.org/>



• CONFÉRENCE PERSPECTIVES : CARIN SMUTS, ARCHITECTE DES BIDONVILLES D'AFRIQUE DU SUD

Le jeudi 19 novembre 2015
à Pierresvives à Montpellier
<http://pierresvives.herault.fr/ev%C3%A8nement/perspectives-carin-smuts-architecte-des-bidonvilles-dafrique-du-sud>



• ENERGAIA, FORUM INTERNATIONAL DES ÉNERGIES RENOUVELABLES

Les 25 et 26 novembre 2015
au Corum Palais des congrès à Montpellier
<http://energaia.fr/>
http://energaia.mediaactive-events.com/index.php?langue_id=1&form=liste_rassemblement

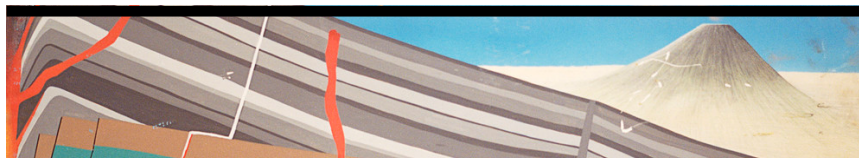


LES EXPOSITIONS

• DU 16 OCTOBRE 2015 AU 13 MARS 2016

YTO BARRADA / LATOYA RUBY FRAZIER
au Carré d'art à Nîmes

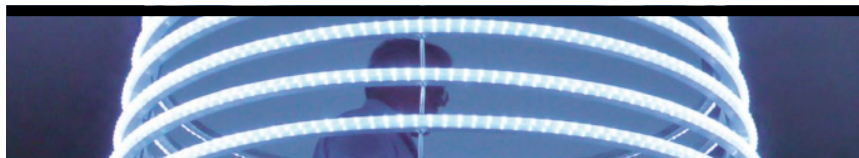
<http://carreartmusee.com/fr/expositions/yto-barrada-114>
<http://carreartmusee.com/fr/expositions/latoya-ruby-frazier-112>



• DU 15 OCTOBRE 2015 AU 8 NOVEMBRE 2016

VERS UNE ARCHITECTURE DE LUMIÈRE
(événement Architecture en fête 2015) à Villeneuve Lez Avignon

http://www.digitalarti.com/fr/blog/digitalarti_mag/exposition_vers_une_architecture_de_lumiere



• DU 6 AU 7 NOVEMBRE 2015

DE LA CHAIR POUR LE BÉTON : PHOTOGRAPHIES DE CLÉMENTINE FORT
(événement Architecture en fête 2015) proposée par le Conseil de l'ordre des architectes de Languedoc-Roussillon à Villeneuve Lez Avignon



• DU 5 AU 20 NOVEMBRE 2015

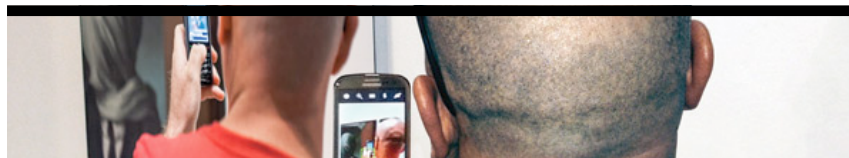
LISBONNE : AMBIGUÏTÉS, CONTRADICTIONS ET RÉUSSITES DE L'URBANISME SOUS LE FASCISME à l'ENSA de Montpellier

<http://www.montpellier.archi.fr/content/download/1848/13367/version/2/file/INVITATION-Casa%20Amadis.pdf>



• DU 5 AU 7 NOVEMBRE 2015

SPAM ! "QUAND LA PHOTOGRAPHIE INTERROGE LE NUMÉRIQUE"
NICHOLAS KNIGHT, CATHERINE BALET, JOSÉPHINE KAEPPÉLIN,
à la galerie Annie Gabrielli, à Montpellier
<http://spamici.tumblr.com/>



• DU 18 NOVEMBRE 2015 AU 14 FÉVRIER 2016

DENIS ROCHE, PHOTOLALIES, 1967-2013
au Pavillon populaire à Montpellier

<http://www.montpellier.fr/evnement/16445/3624-denis-roche-au-pavillon-populaire-du-25-novembre-2015-au-14-fevrier-2016.htm>

Photolalies, 1964-2010

25 novembre 2015
14 février 2016



LES SITES WEB DU MOIS

<http://www.chartreuse.org/54/714/l-architecture-en-fete&date=2015-11>



<http://www.moisdudoc.com/>

