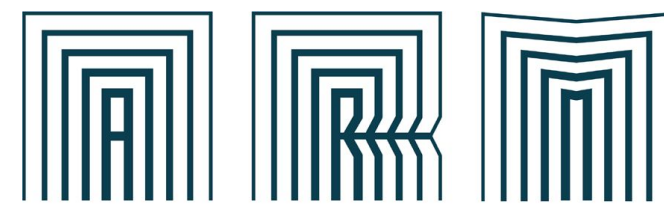


Webinaire "Construire et aménager en zones à risques majeurs"  
23 mars 2023  
CROAN



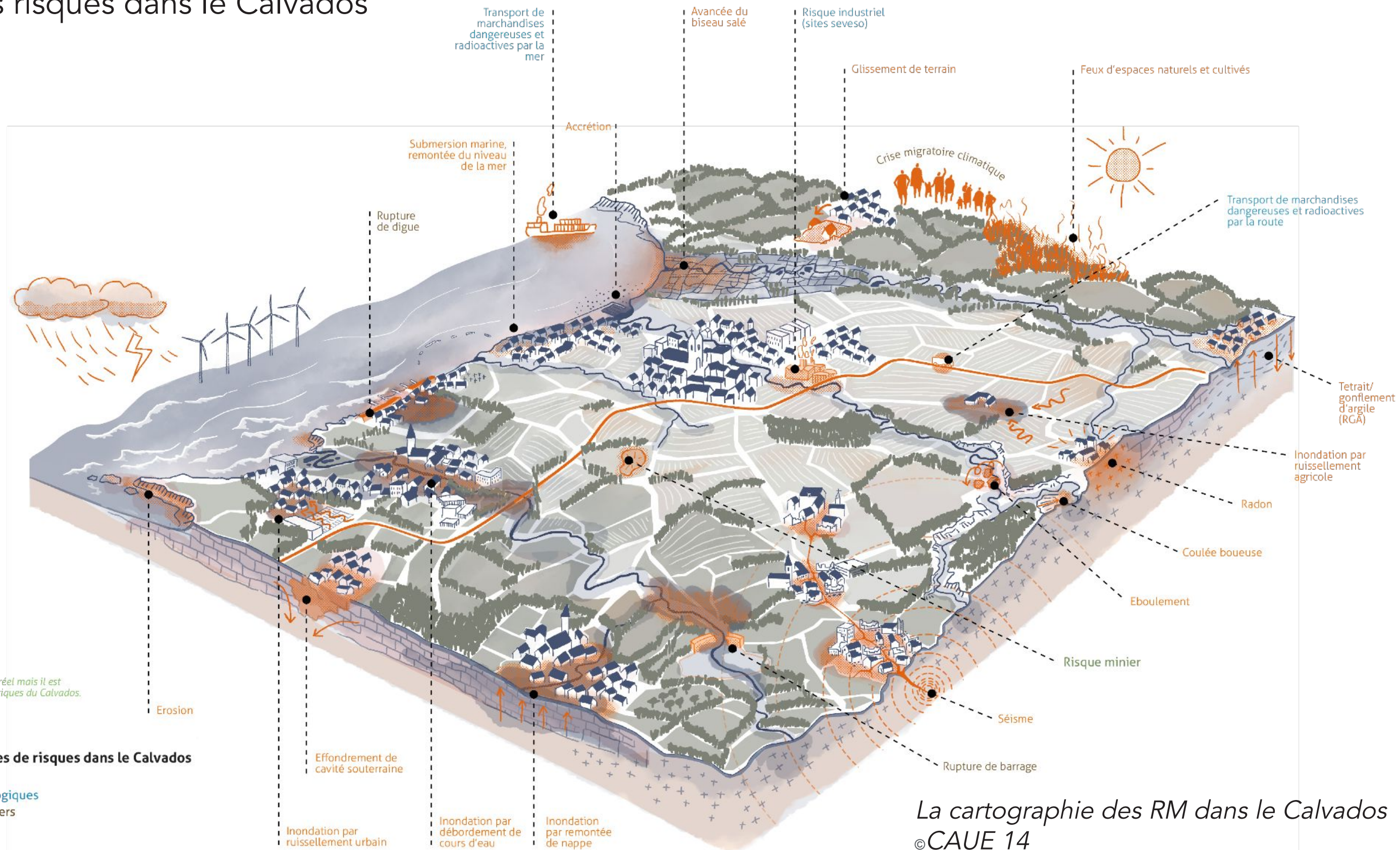
Architectes des Risques Majeurs





# PRÉAMBULE

- . Définition d'un risque majeur
- . Les risques dans le Calvados



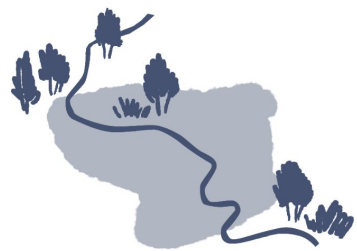


# PRÉAMBULE

## . Les risques naturels dans le Calvados



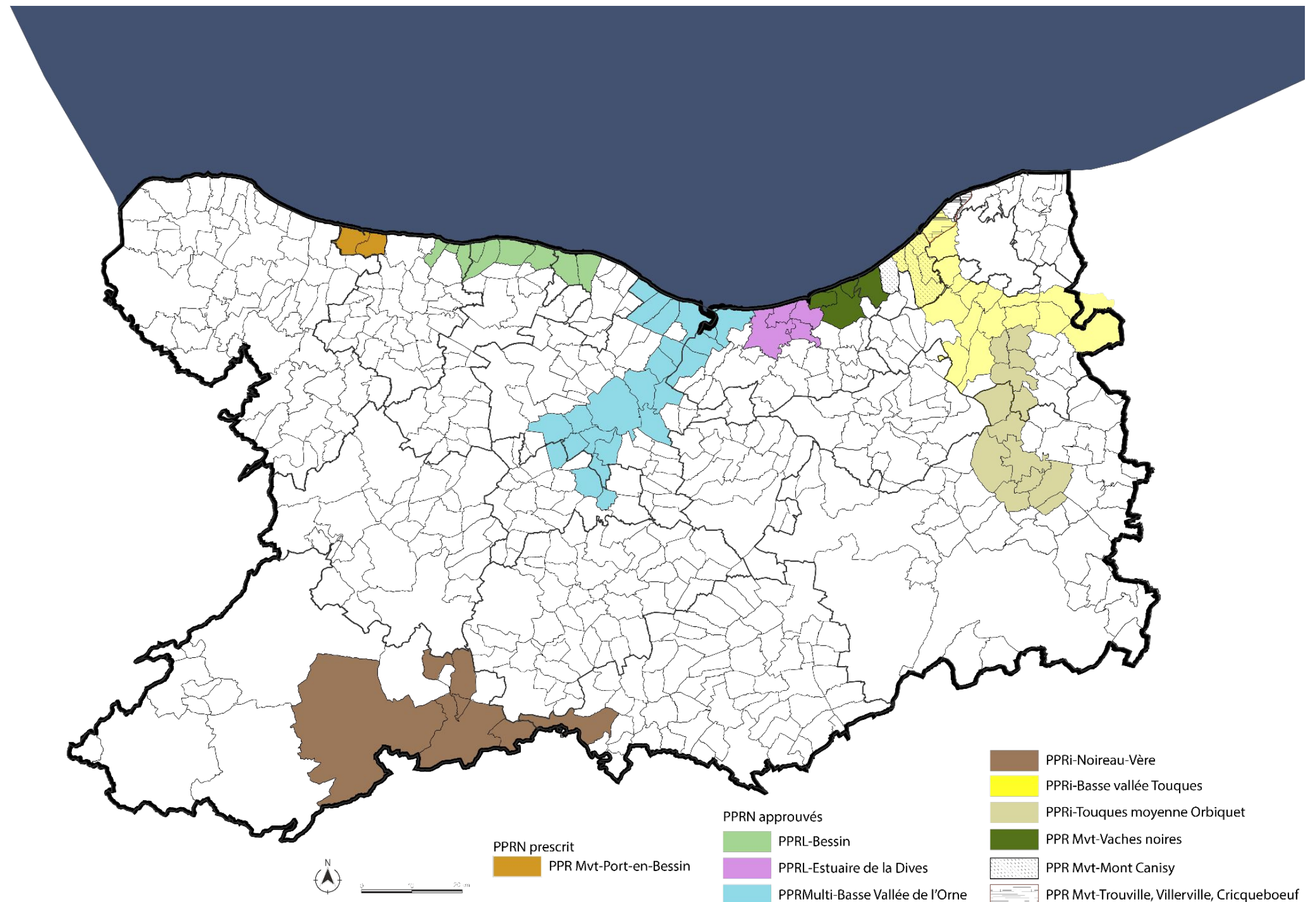
Enjeu



Aléa



Risque



Les PPRN prescrits et approuvés dans le Calvados  
©DDRM 14, CAUE 14



# L'ASSOCIATION DES ARCHITECTES DES RISQUES MAJEURS



Exposition "Le Népal, l'après-séisme", mars 2017, ©ARM



ANRN, Strasbourg, octobre 2022, ©ARM

- . Association Loi 1901
- . Création en mars 2016
- . Objet :
  - \* Promouvoir la prise en compte des RM dans l'aménagement du territoire et les pratiques architecturales
  - \* Promouvoir les compétences spécifiques de l'architecte et son rôle dans la prévention des risques majeurs
  - \* Mise en réseau
- . Engagement de spécialistes bénévoles



# COMMUNICATION ET MISE EN RÉSEAU



tectōne  
architectes  
urbanistes



# LES COMPÉTENCES DES ARCHITECTES

## SPATIALISATION ET REPRÉSENTATION DES PROBLÉMATIQUES LIÉES AUX RISQUES

à travers différents supports (en maquette, plans, dessins, carte mentale, jeux vidéos...)

## ESPRIT DE SYNTHÈSE

entre les différentes expertises (BET, paysagistes, hydrologues, géologues, bureaux de contrôle, entreprises, maîtrise d'ouvrage, habitants, etc.) et maîtrise de la globalité du projet

## APPROCHE INTERDISCIPLINAIRE

à la fois technique, sociologique, culturelle, patrimoniale, environnementale, économique, politique, etc., permettant d'aborder le risque depuis plusieurs angles

## TRANSVERSALITÉ DES ÉCHELLES

du grand territoire au détail architectural

## MÉDIATION ET ARBITRAGE

des enjeux à défendre auprès des différents acteurs

## PÉDAGOGIE ET VULGARISATION DU LANGAGE TECHNIQUE

des acteurs de la MOE et autres techniciens auprès de la MOA, la maîtrise d'usage, les partenaires ou le grand public



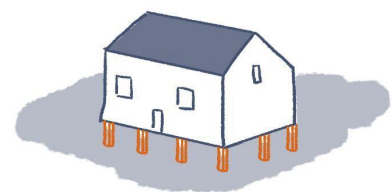
# LES MISSIONS DES ARCHITECTES

**ANALYSER**  
PPR, PAPI, ENJEUX  
DU TERRITOIRE

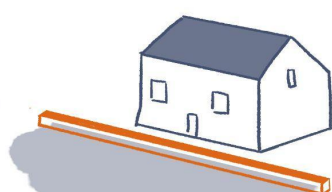
**DIAGNOSTIQUER**  
DIAG DE  
VULNÉRABILITÉ

**PROJETER**  
DIFFÉRENTS  
SCÉNARIOS

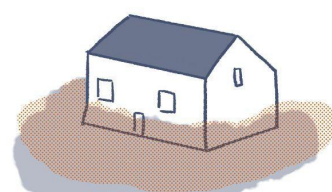
**ACCOMPAGNER**  
LA MAÎTRISE  
D'OUVRAGE



ÉVITER

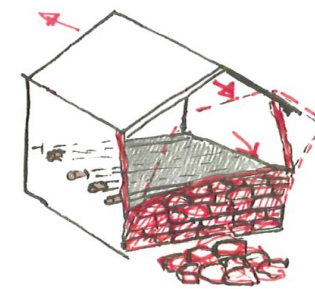


RÉSISTER

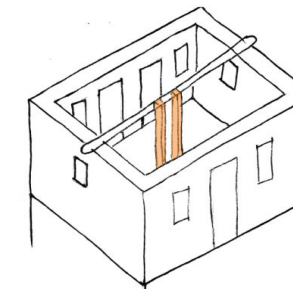


CÉDER

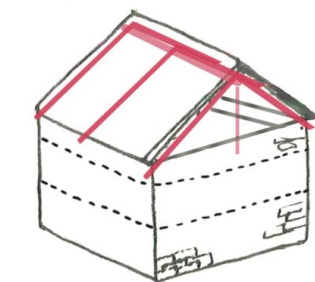
Déterminer les enjeux à protéger en prenant en compte l'ensemble du bassin versant



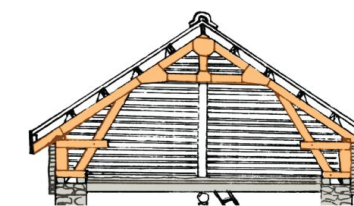
effondrement



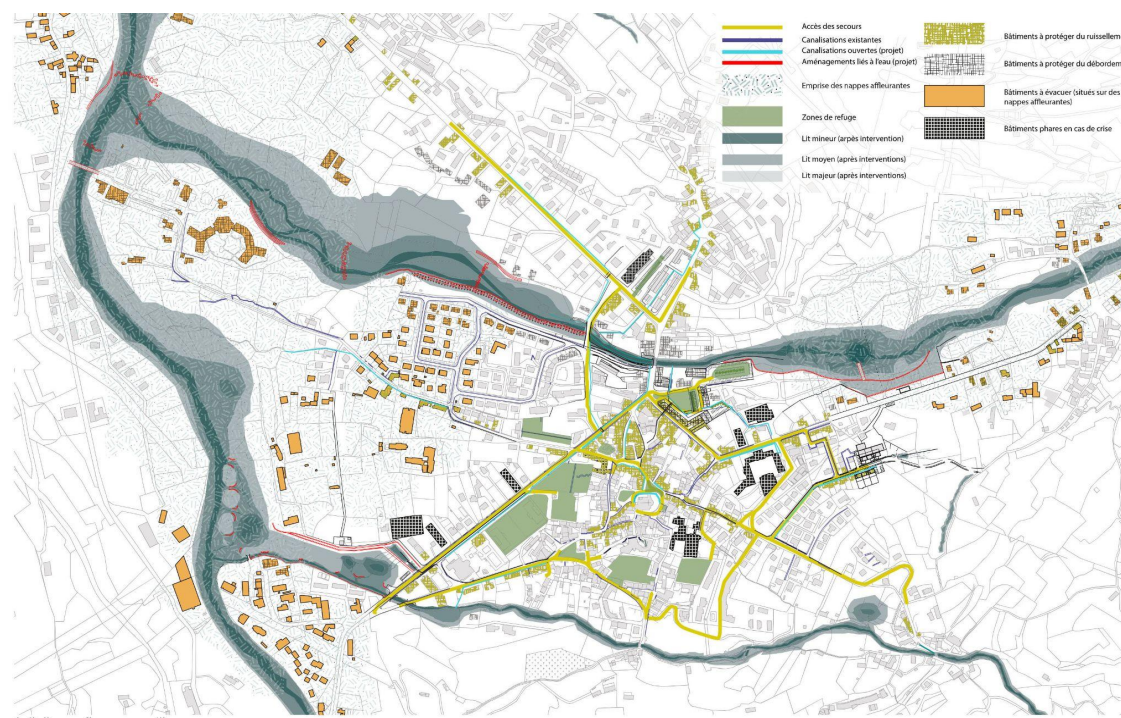
alignement des charges verticales



effondrement de l'étage de stockage



étage léger avec fermes surhaussées



**AU FIL DE L'EAU : AMÉNAGEMENT URBAIN  
À LUZ-SAINT-SAUVEUR  
FACE AUX INONDATIONS ET SEISMES**  
Diagnostic et propositions de réduction  
de la vulnérabilité urbaine et bâtimentaire

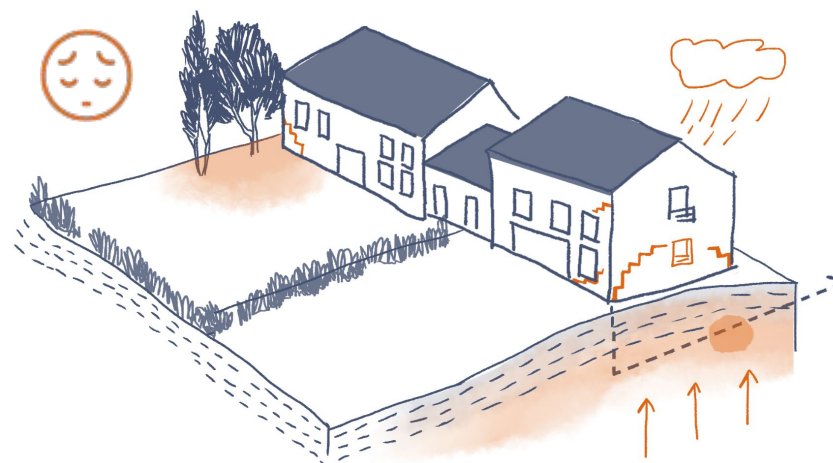
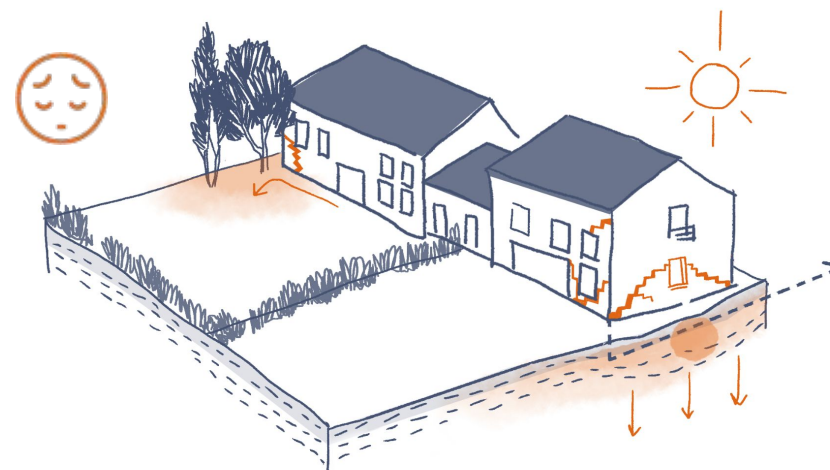
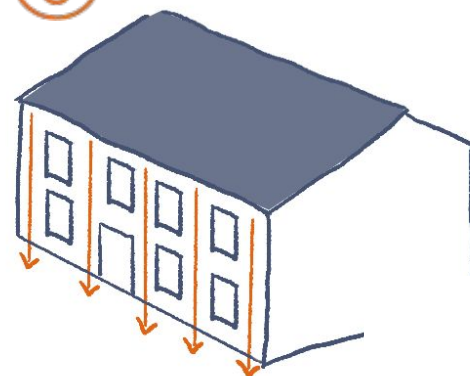
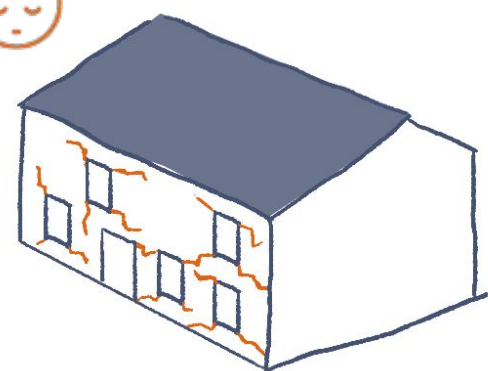
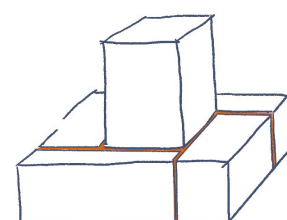
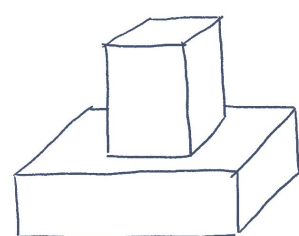
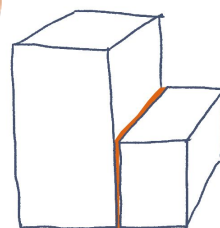
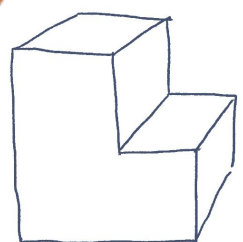


**RETROFITTING AU NÉPAL : RÉDUIRE LES  
VULNÉRABILITÉS FACE AU SÉISME**  
Diagnostic du bâti et propositions  
de confortements peu invasifs et abordables

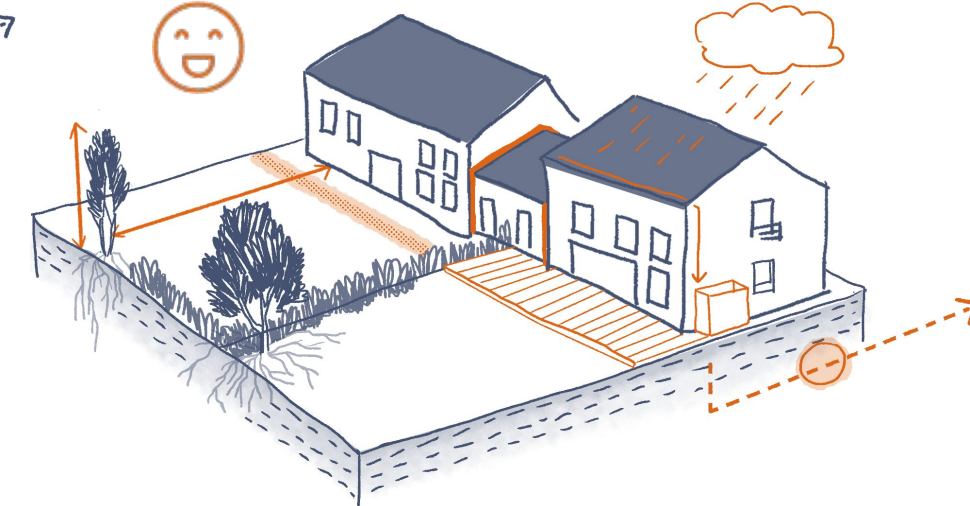


# SENSIBILISER ET INTÉGRER LES BONNES PRATIQUES DE RÉDUCTION DE VULNÉRABILITÉ

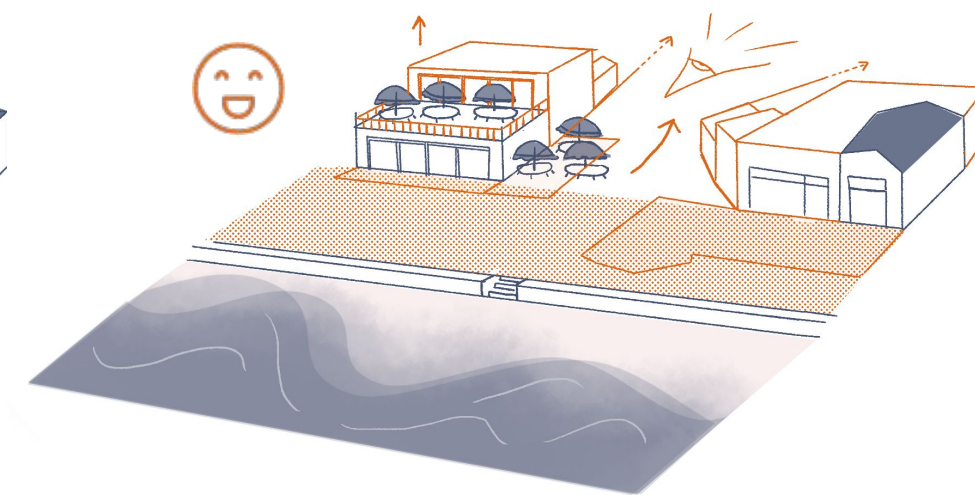
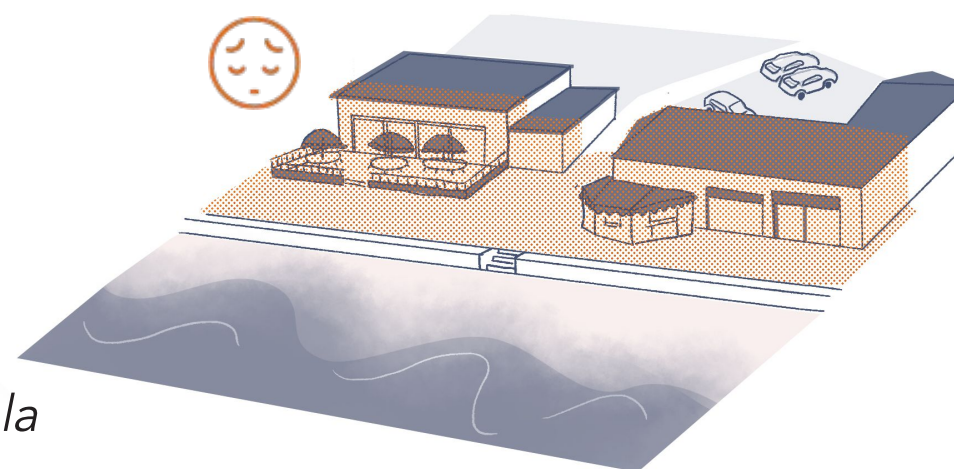
## FACE AUX SÉISMES



## FACE AU RGA



## FACE À LA SUBMERSION MARINE



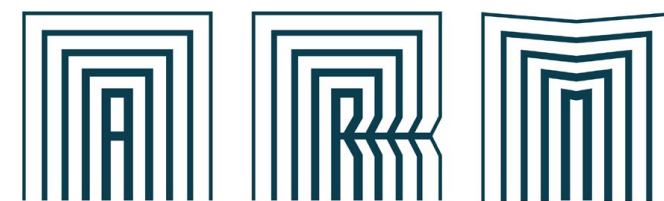


# MERCI POUR VOTRE ATTENTION

## Contacts

[archi.risquesmajeurs@gmail.com](mailto:archi.risquesmajeurs@gmail.com)

[ccoderch@caue14.fr](mailto:ccoderch@caue14.fr)



Architectes des Risques Majeurs

