



Rénovation énergétique : Maison individuelle





Dispositifs d'aides

- Région Normandie



- Maprimerénov
- CEE
- Aides locales
- ECO PTZ





Collaboration architecte/auditeur

- **Diagnostics d'état des lieux**
 - Humidité
 - Ponts thermiques
 - Etanchéité à l'air
 - Qualité d'air
- **Choix des solutions techniques**
 - Chauffage et eau chaude sanitaire
 - Ventilation
 - Isolations (procédé et type de matériau)
 - Gestion de l'humidité, ponts thermiques et étanchéité à l'air
 - Inertie et gestion des apports solaires
 - Confort estival
 - Bio climatisme
 - Energies renouvelable
- **Suivis de chantier**

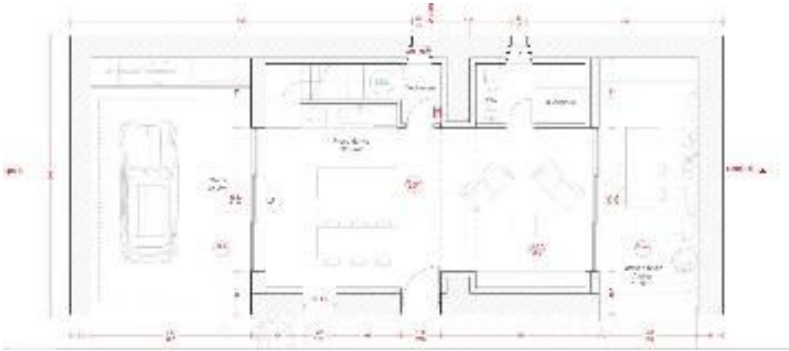


Exemple de collaboration

- Romain Travert – Architecte à Cherbourg



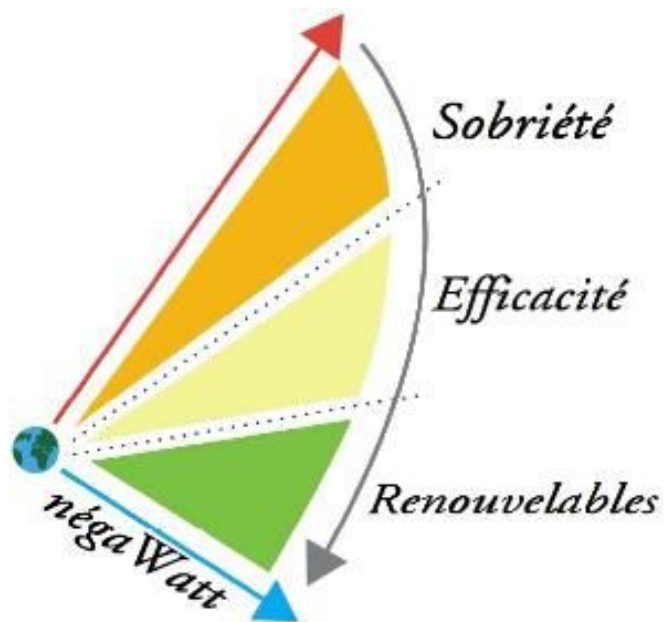
- Sujets traités :
 - Serre bioclimatique et mur trombe
 - Installation solaire thermique ou photovoltaïque
 - Poêle bois bouilleur/solaire
 - Ventilation double flux thermodynamique
 - Isolation biosourcées (gestion de l'humidité)





Rénovation énergétique : Collectivité et tertiaire





Obligations et Accompagnements

- **Décret tertiaire**
 - Bâtiment >1000m²
 - -40% d'ici 2030
 - -50% d'ici 2040
 - -60% d'ici 2050
- **Responsabilité Sociétale et environnementale**
 - Objectifs de décarbonisation
- **Audits énergétiques (Aides Région)**
- **Schéma Directeur Immobilier et Energétique (Aides ADEME)**
- **Subventions nombreuses (DSIL/DETR, FIR, Fond Concours, Région, LEADER, CEE...)**



Collaboration architecte/auditeur

- **Diagnostics d'état des lieux**
 - Voir Maison individuelle
- **Choix des solutions techniques**
 - Voir Maison individuelle
 - Système à énergies partagées (solaire, chaufferie...)
 - Analyse de cycle de vie
 - Gestion des déchets
- **Maitrise d'œuvre fluide**
- **Obtention de Label (effinergie, passivhaus...)**
- **Suivis de chantier**





Exemple de collaboration

- **Ville de Cherbourg – Architecte interne**



- **Sujets traités :**
 - **Chaufferie bois déchiquetée (évolutive)**
 - **Installation solaire photovoltaïque en autoconsommation partagée**
 - **Ventilation double flux**
 - **Isolation et étanchéité à l'air performantes**
 - **Programme de suivis de consommation**

