



**Les  
journées  
nationales  
de l'architecture**

## **Carnets de chantiers en Pays de la Loire**

du 19 au 21 octobre 2018

*Mairie d'Olonne-sur-Mer (85)*

dessiné par

**Lucien Gurbert**



## L'ÉDITO

En 2012, à l'initiative de la Direction régionale des affaires culturelles, les diffuseurs de la culture architecturale en Pays de la Loire se sont regroupés pour former le collectif **Plan 5**. Son objectif est de coordonner les actions et de valoriser la transmission de l'architecture dans sa dimension créative et culturelle.

**Plan 5** s'investit pour la deuxième année dans les Journées nationales de l'architecture programmées du 19 au 21 octobre 2018 par le ministère de la Culture. Suggérées d'abord par les professionnels de la conception et les acteurs de la diffusion, intégrées ensuite dans la « Stratégie nationale pour l'architecture », ces journées affirment que la fabrication du cadre de vie bâti concerne l'ensemble de ses usagers.

**Plan 5** reconduit et étoffe son action sur le thème du chantier qui s'articule autour de trois axes : le dessin, le film et la visite.

Dans chacun des cinq départements des Pays de la Loire, **Plan 5** a invité cinq dessinateurs, titulaires du diplôme d'architecte ou étudiants en architecture, à rendre compte d'un chantier ouvert à la visite lors de ces journées, avec leurs crayons et leurs couleurs. Ces dessins sont destinés aux visiteurs, ainsi incités à s'intéresser à des détails et des éléments qui

donnent son sens au projet, à s'ouvrir à un récit partagé dans une approche sensible.

Un dessin d'architecte en effet est plus qu'un dessin. Il est aussi une analyse, une interprétation, un « raccourci opportun pour faire cheminer une idée » (David Mangin\*). Par ces croquis de chantiers, **Plan 5** souhaite convaincre le public que la création architecturale n'est pas une question de beauté ou de laideur, mais une histoire de volumes, de lumières, de cadrages, de rythme, d'usages... et d'usagers.

Pour croiser les regards et offrir la possibilité de découvrir ce moment éphémère du chantier au plus grand nombre, **Plan 5** a également invité cinq réalisateurs, seul ou en équipe, à livrer leur vision de cette « magie de l'architecture en cours » selon Massimiliano Fuksas\*\*.

Les **JNA** s'adressent à tous, car l'architecture n'existe que par les yeux qui la mesurent, les corps qui y déambulent et les vies qui s'y déploient.

\* David Mangin, architecte urbaniste français, Grand prix de l'urbanisme en 2008, est professeur à l'École nationale supérieure d'architecture de la ville et des territoires à Marne-la-Vallée et à l'École nationale des Ponts-et-Chaussées.

\*\* Massimiliano Fuksas, architecte italien, Grand prix national de l'architecture en 1999 a publié *Chaos sublime* paru aux éditions Arléa en 2017.



## LE DESSINATEUR

**Lucien Gurbert** est un jeune illustrateur nantais. Après une formation en design graphique, il obtient le diplôme d'architecte en 2017. Depuis 2015, il est membre de la maison d'édition Radio as Paper, et a publié dans plusieurs ouvrages collectifs, individuels, ainsi que dans plusieurs revues.

Le thème du chantier revêt dans son travail une importance particulière, par ses formes et textures, mais aussi par ce qu'il révèle sur les Hommes, car les manières de construire sont aussi manières d'habiter. Pour ce travail, sa méthode a été celle de l'observation sur temps longs, dans le but de décrire le plus précisément possible les signes qui s'offraient à lui. Ainsi, le dessinateur, retenu dans le passé, donne à lire ces événements qui auront disparu au lecteur et à son temps, le présent.



## LE RÉALISATEUR

« Formé à l'école d'architecture de Nantes, puis au sein de l'association régionale de diffusion et de promotion de l'architecture (ardep), j'entreprends aujourd'hui une réflexion pluridisciplinaire, alliant la médiation culturelle, la scénographie, l'écriture ou la vidéo. Tous ces éléments de création sont récurrents dans mon travail et créent des rencontres uniques entre divers milieux et champs professionnels. Ces thématiques viennent se nourrir l'une et l'autre, en panachant les codes propres à la rigueur architecturale, à la poésie de la scénographie et du théâtre, à la liberté de l'écriture ou de la vidéo. En naviguant entre les moyens d'expressions et la pluralité des publics, je me constitue un parcours professionnel atypique, sensible et protéiforme ».

**Jean-Christophe Brard**



## LA MAÎTRISE D'ŒUVRE

*Le concepteur*

Engagée, ouverte, multiple, humaine, exigeante et sensible, **forma<sup>6</sup>** est une agence d'architecture, d'urbanisme et de paysage, implantée à Nantes depuis 30 ans.

Au fil des rencontres, du temps, des lieux et des projets, forma<sup>6</sup> évolue. Indispensable, le travail collectif est l'expression de différentes approches, méthodes et définitions de contextes variés : sociaux, écologiques, économiques, politiques et culturels. De cette multiplicité de singularités et de points de vue, l'identité de l'agence se construit, au gré de l'interaction de tous ces phénomènes concrets qui nourrissent sa réflexion et participent au tissage et à l'enrichissement de ses projets.

« Comme chacun de nous était plusieurs, ça faisait déjà beaucoup de monde. »  
Gilles Deleuze et Félix Guattari, *Mille Plateaux*



## LA MAÎTRISE D'OUVRAGE

*Le commanditaire*

Depuis 2008, notre équipe municipale a fait de la mise en valeur du cœur d'Olonne une priorité. C'est ainsi que des acquisitions foncières engagées depuis 2008 permettent actuellement de proposer un aménagement global du cœur historique d'Olonne autour de l'église. Mais le cœur d'Olonne, c'est aussi le logis de la Jarrie, ce joyau architectural historique à qui nous avons souhaité redonner vie avec la création d'une médiathèque et la relocalisation de la mairie. Ce patrimoine, successivement bâti aux XIe, XIIe et XVIe siècles, retrouve ainsi un usage quotidien pour les Olonnais au cœur d'un parc urbain imaginé comme un espace ouvert et convivial pouvant accueillir toutes sortes d'activités.

**Yannick MOREAU**, maire d'Olonne-sur-Mer



## LE PROJET

La mairie et la médiathèque s'implantent sur un talus planté re-créeant la douve préexistante de l'ensemble patrimonial du parc et du logis de la Jarrie. Le parti architectural met en exergue le logis comme élément principal de la composition. Un gabarit issu de celui du logis détermine les volumes déclinés et autonomes permettant de gérer les différences de hauteur des espaces. Le logis et sa dépendance principale viennent recevoir la mairie qui s'accommode mieux des contraintes de l'existant. La volumétrie extérieure de la médiathèque respecte le jeu du gabarit. En façade, le béton interprète la minéralité de la pierre du logis et le bois s'enrichit d'un motif à lobes trouvés dans l'existant. L'intérieur conçu autour du béton, du bois, d'un mobilier contemporain et de larges cadrages sur le parc, dégage une ambiance chaleureuse et ludique.



**NOM** : Mairie

**COMMUNE** : Olonne-sur-Mer

**COMMANDITAIRE** :

Mairie d'Olonne-sur-Mer

**CONCEPTEUR** : AForma<sup>6</sup>,  
agence d'architecture,  
d'urbanisme et de paysage

**FLUIDES** : Albdo - BET

**ACOUSTIQUE** : Acoustibel

**OPC** : Mcb

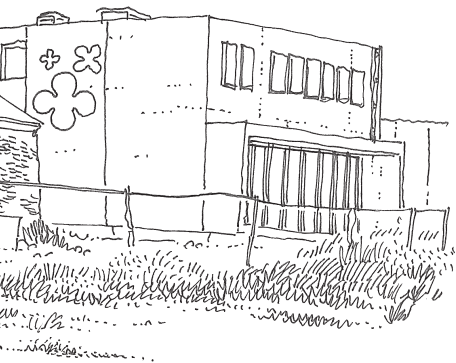
**BUDGET** : 2 505 000 €

**SUPERFICIE** : 1815 m<sup>2</sup>

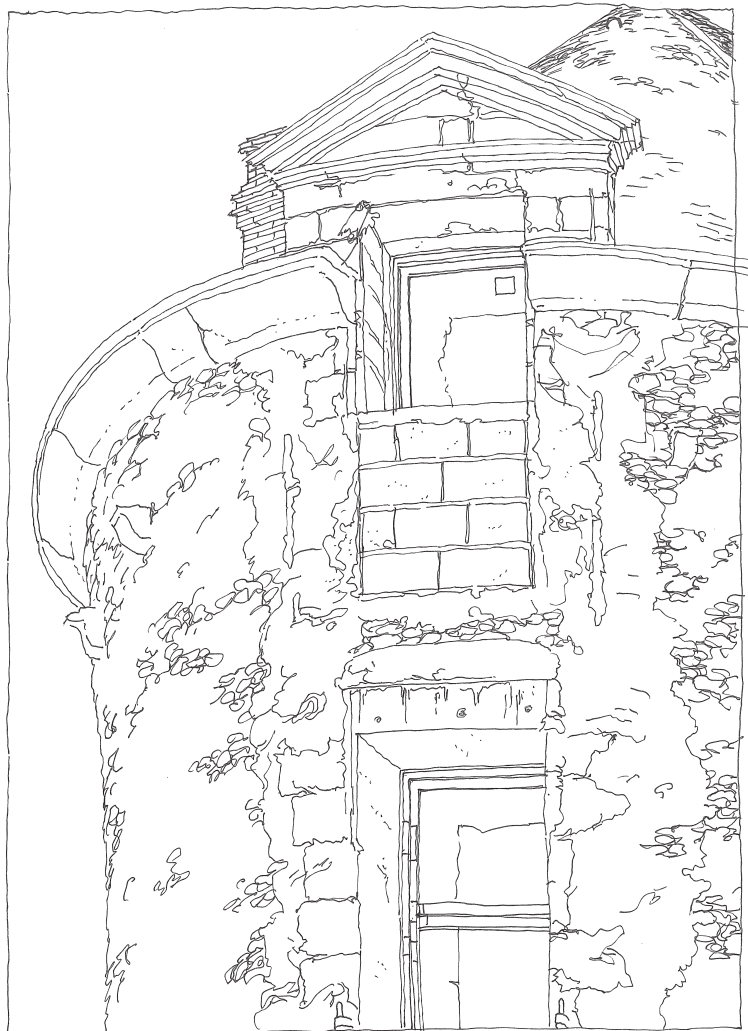
**DATE DE LIVRAISON** : 2019



LC  
18778

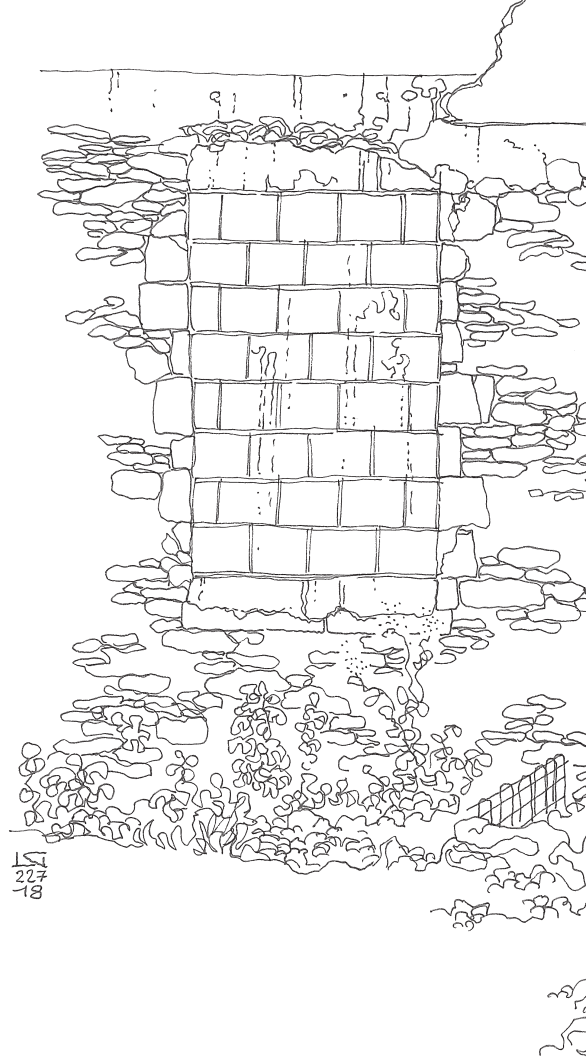


Jun 2018. Je découvre le chantier sous le soleil de plomb, dernière enclave de poussière et de bruit dans ce nouveau parc et son silence. Cette mince membrane d'aluminium les sépare, diaphane et infranchissable.



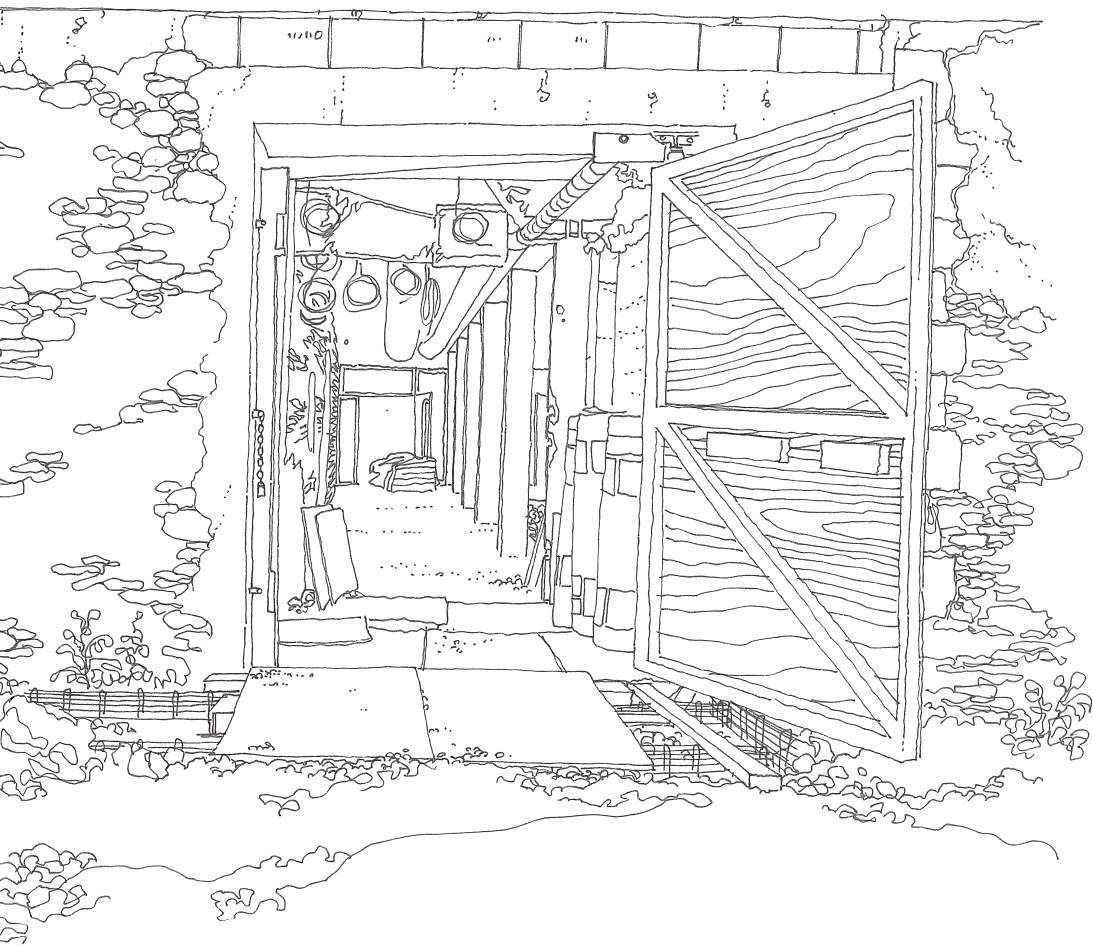


28 6 16

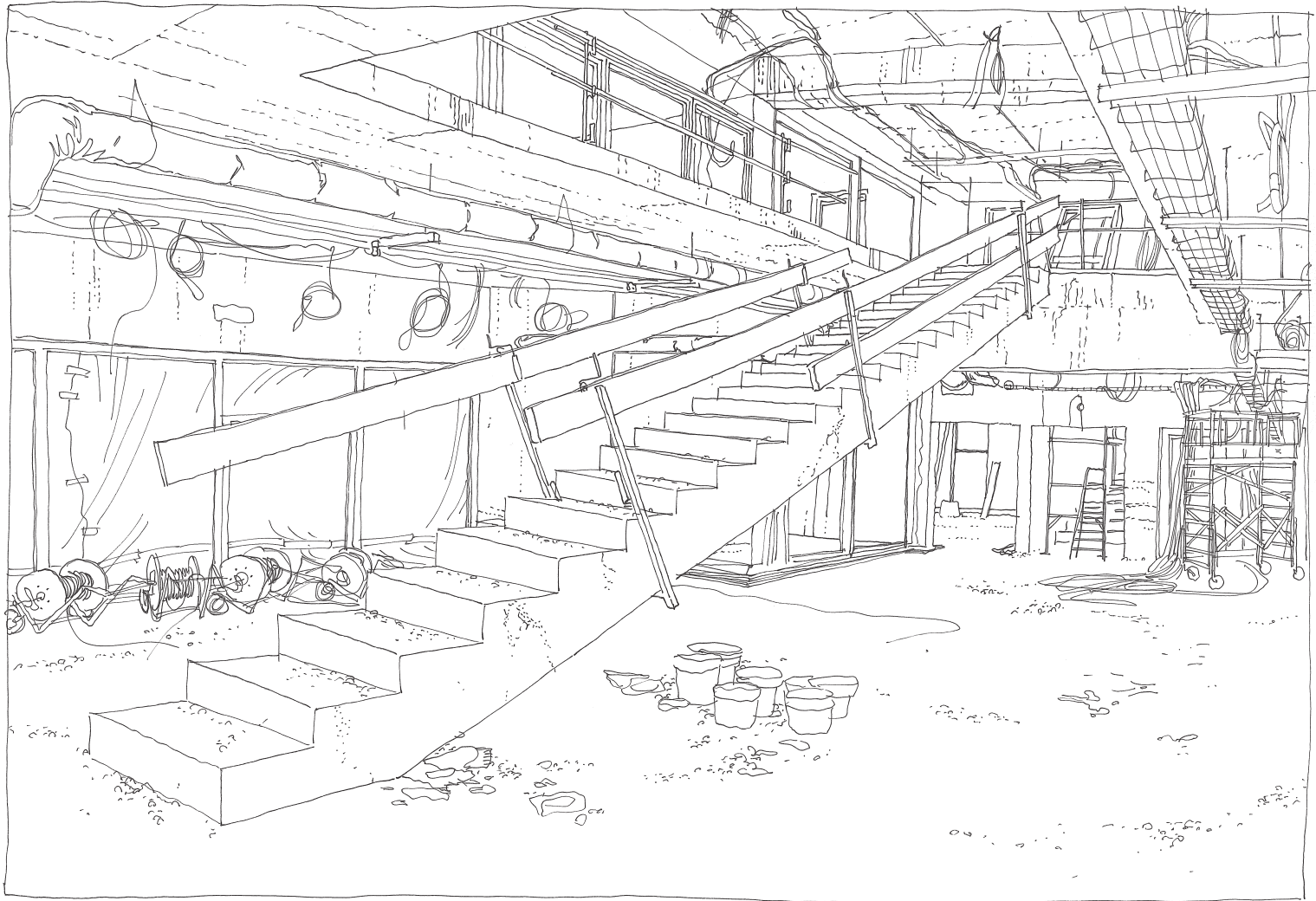


15  
227  
18





Très vite je perçois un grand contraste de matières, à la mesure de cette superposition des époques. Cette vieille pierre blanche me brûle les yeux, tandis que ces percements aux impostes trop lisses s'ouvrent sur des perspectives incertaines. Les adventices et leurs vagues corolles m'invitent à figer ces constructions dans le temps sans fin de la ruine.

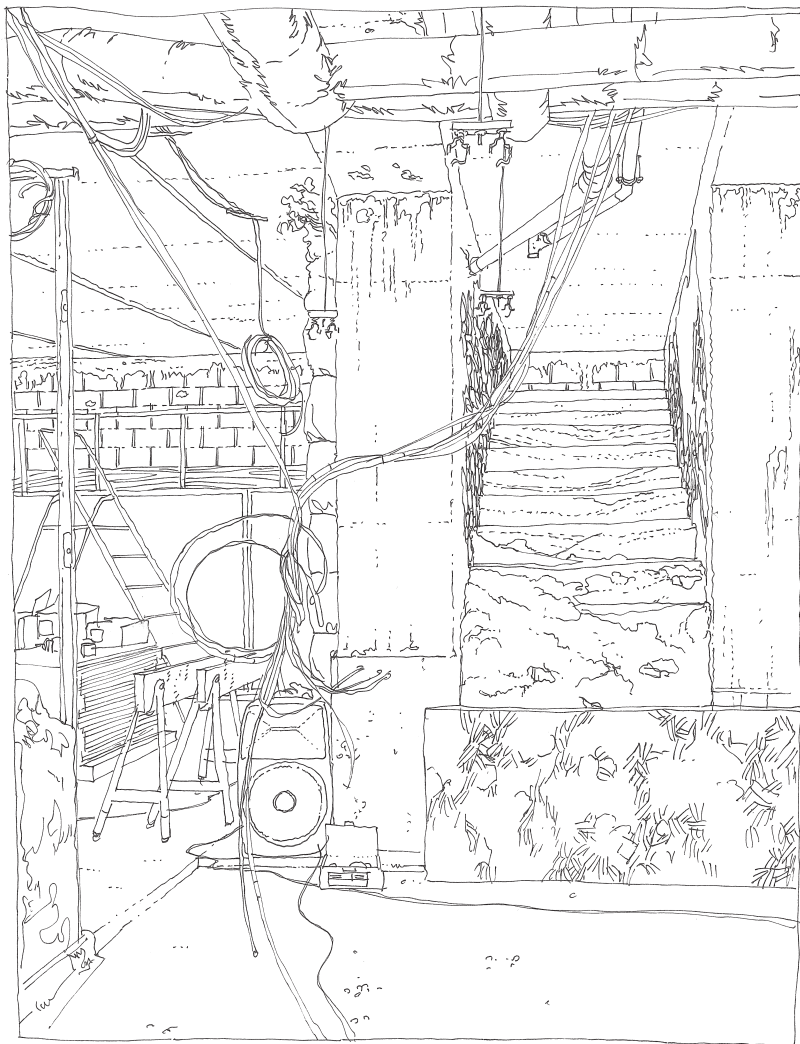
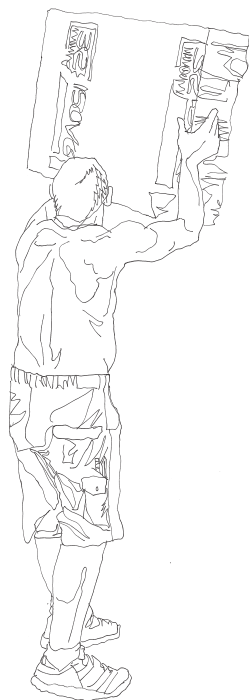
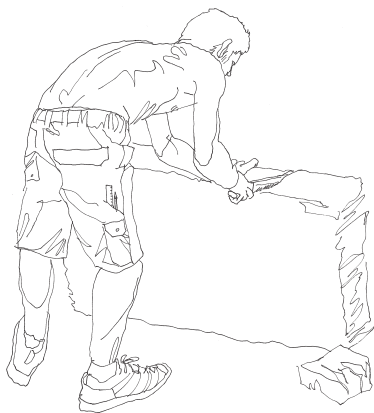




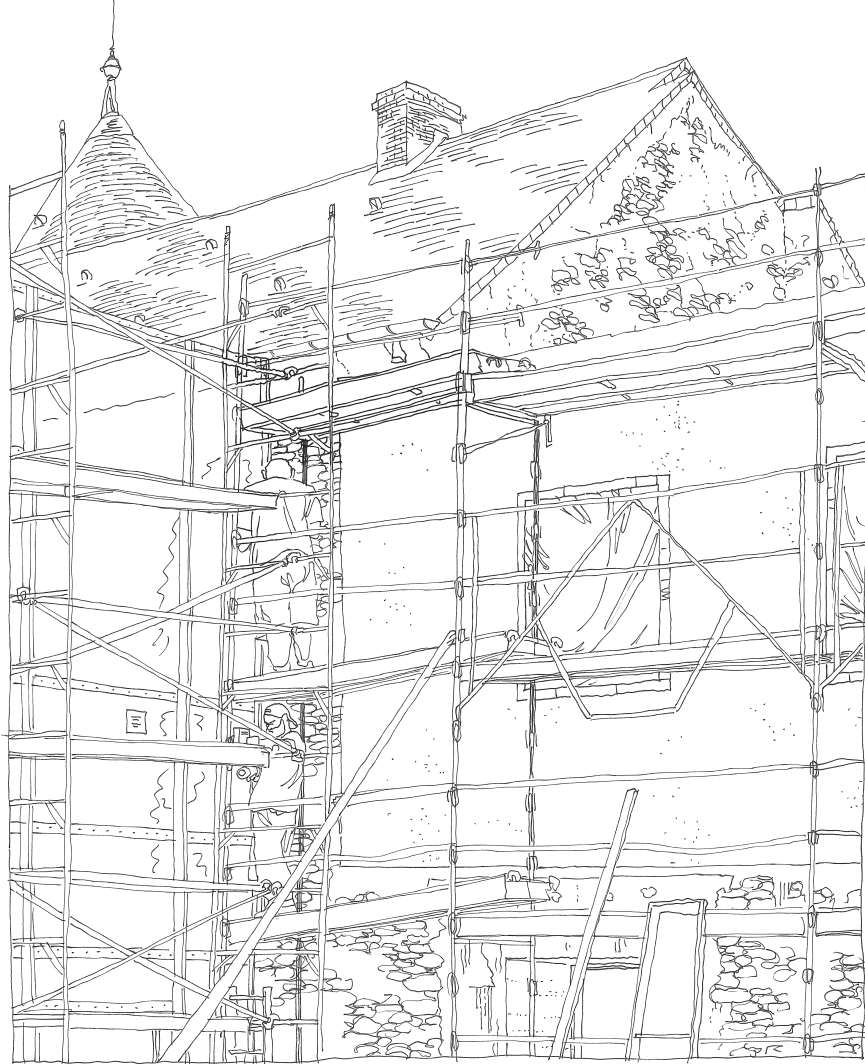
À l'intérieur, résonnent sur le béton frais les chœurs stridents des instruments électriques et des hommes. Jamais visibles du premier coup, ils apparaissent d'une de ces séries de pièces en gestation puis tranquillement passent dans une autre. Moi aussi de leur espèce, je me prends à ce jeu et disparaïs discrètement travailler dans ces recoins qui ne seront plus.



Ici repose cet escalier dont l'usage, à en juger son polissage, remonte à plus de deux cents ans et prit probablement fin, peu de temps avant mon arrivée. Corps de pierre dans ton sarcophage de plâtre, qui soupçonnera ta présence ?

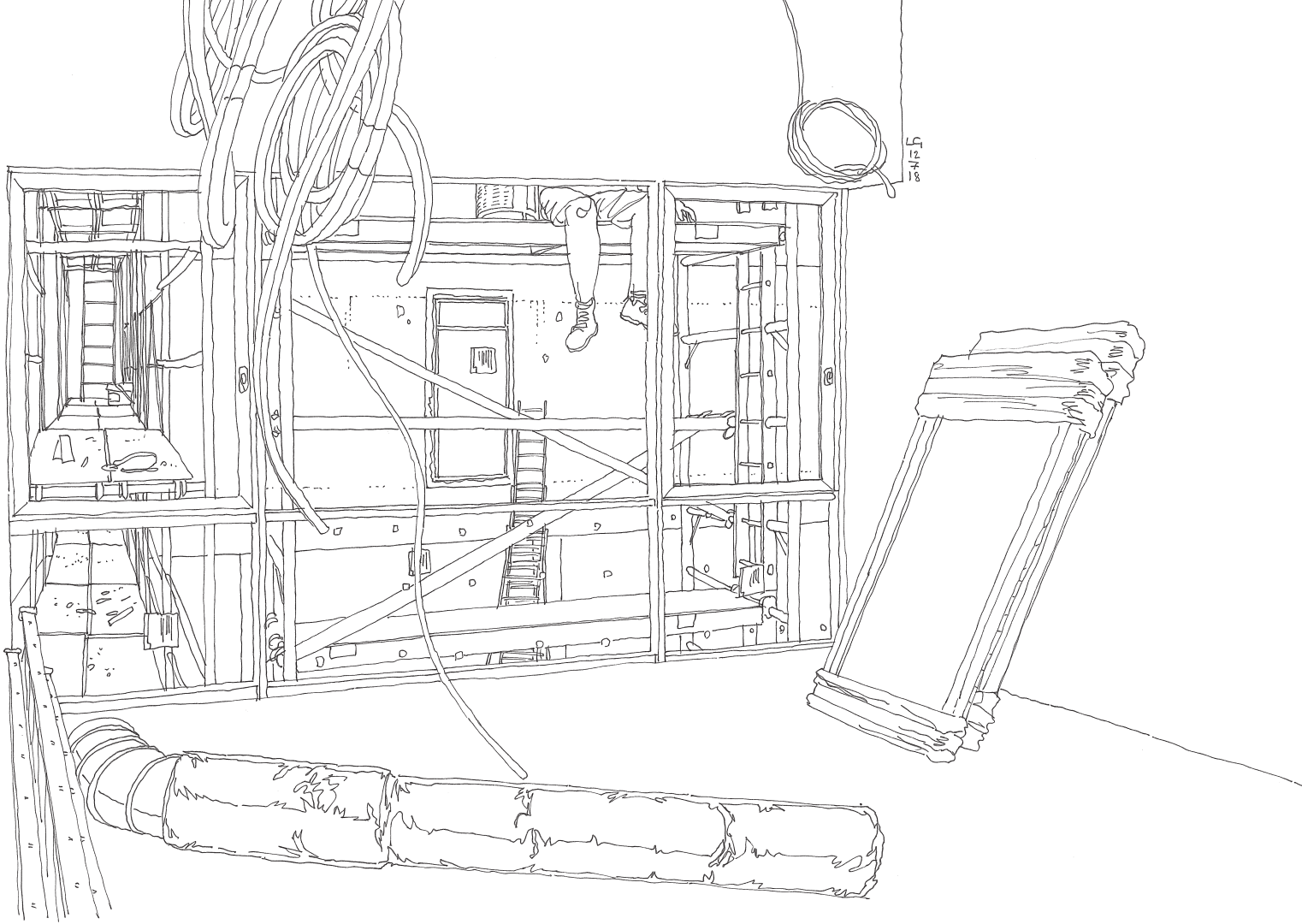


1929618

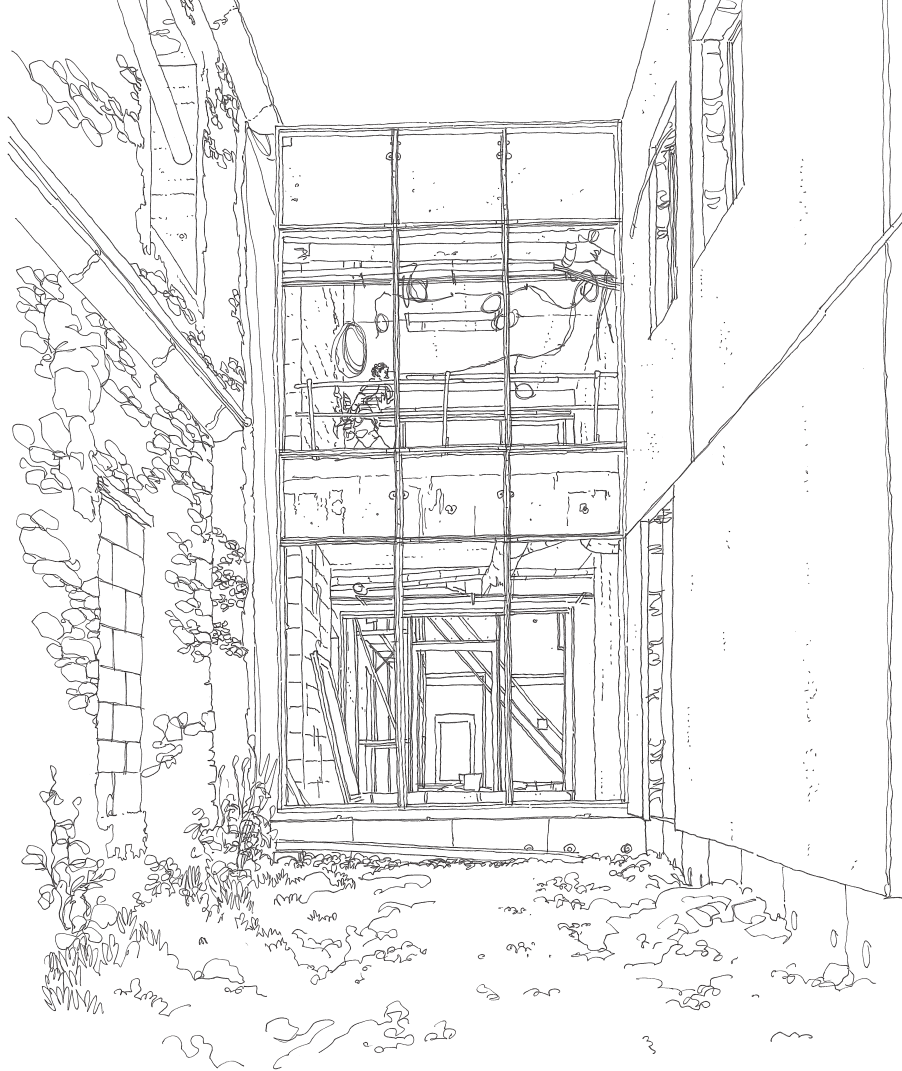


10918





51428







14

Les abords du chantier, attendant leur aménagement définitif, ont déjà la forme d'un jardin accidenté, mais non dépourvu de beauté.

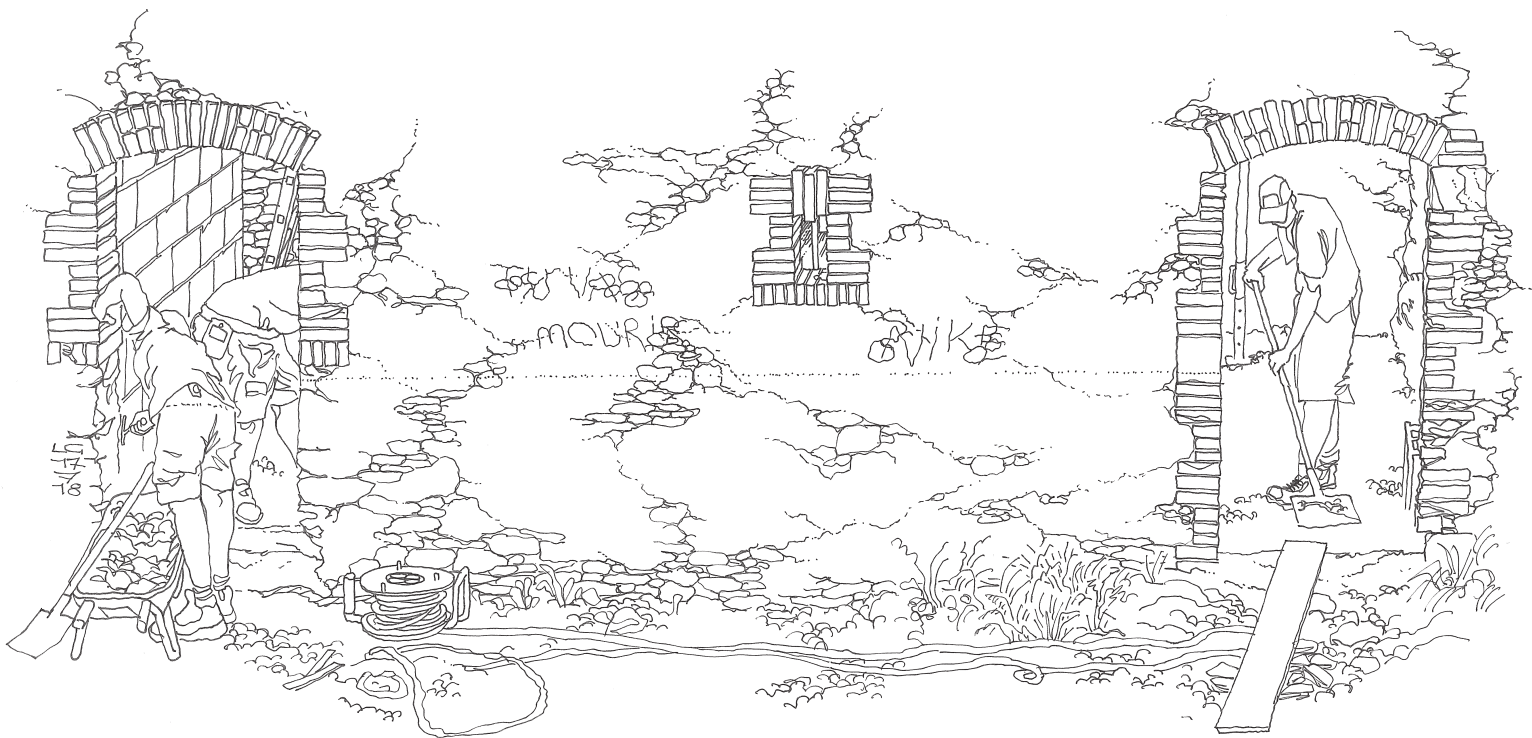
Derrière le bâtiment principal se trouve une petite bâtisse qui doit avoir à peine cent ans.

Je la découvre envahie par la végétation, mais très vite elle est transformée et elle aussi sujette à l'arrivée des machines et de ces matières nouvelles.

286 18

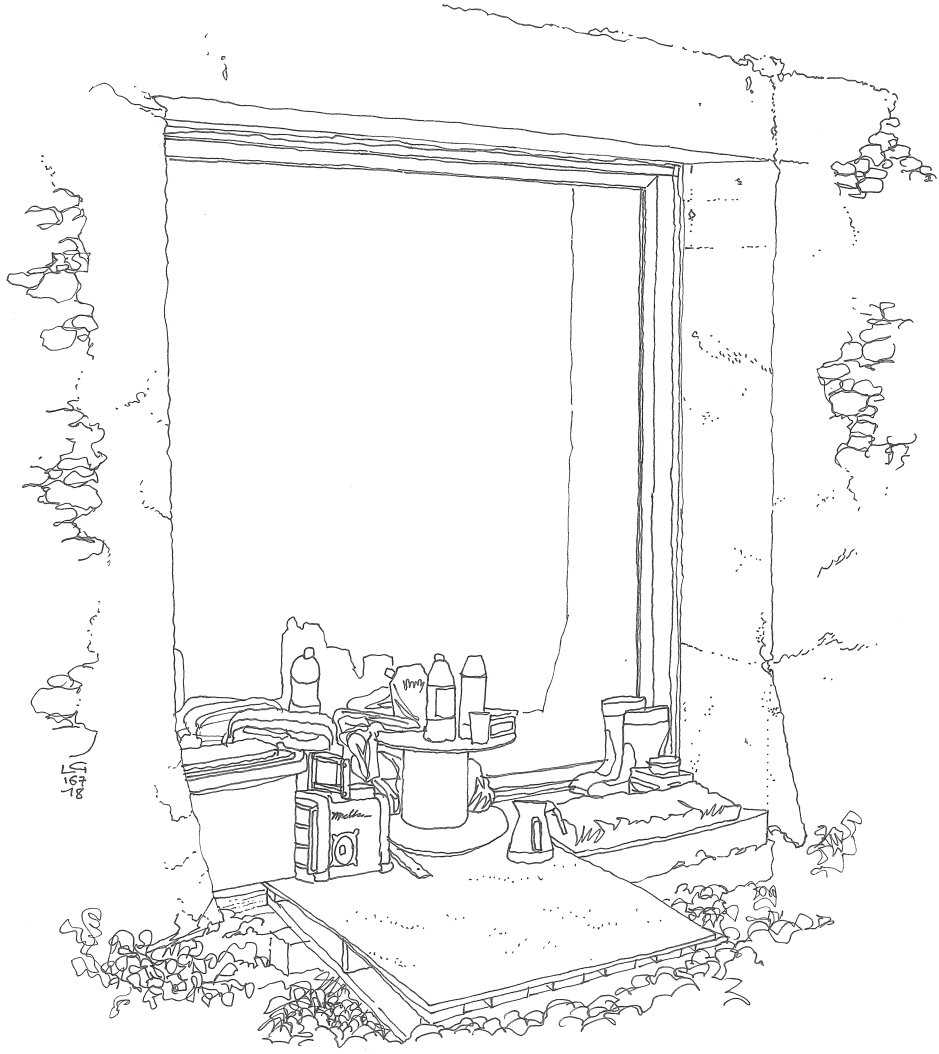


156719

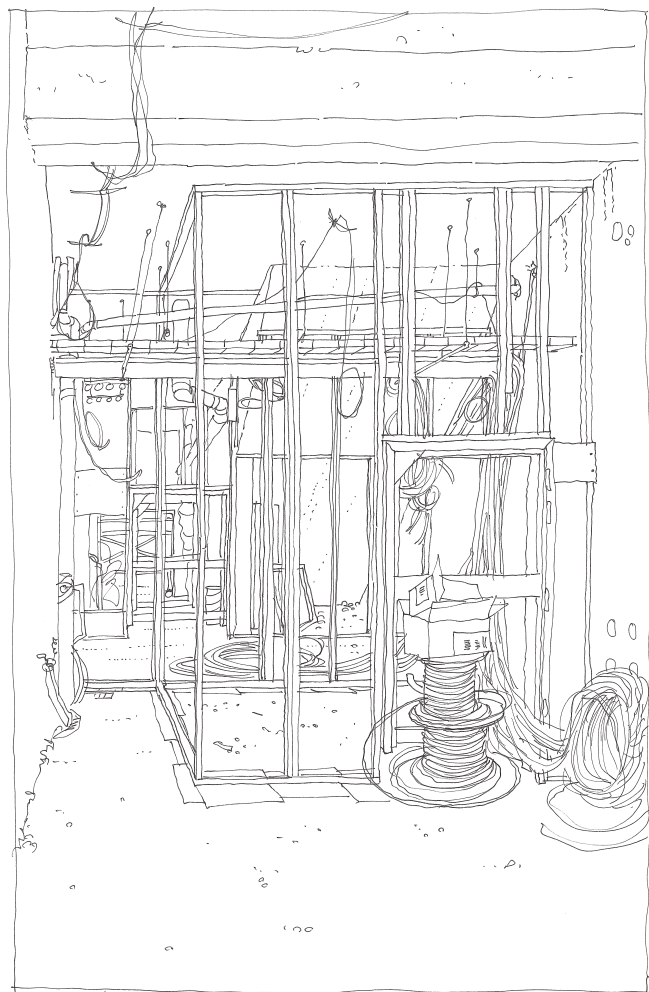
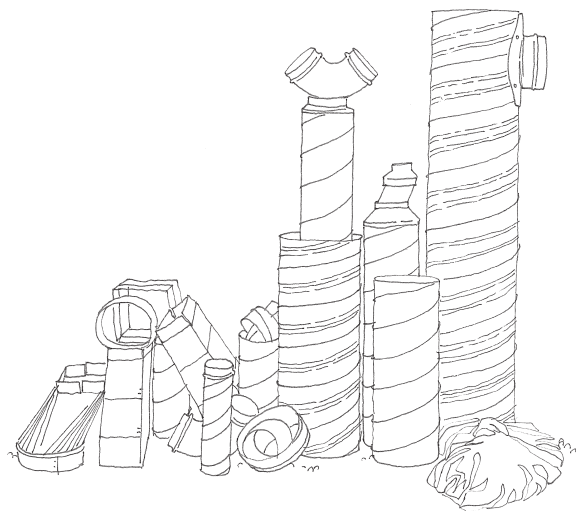




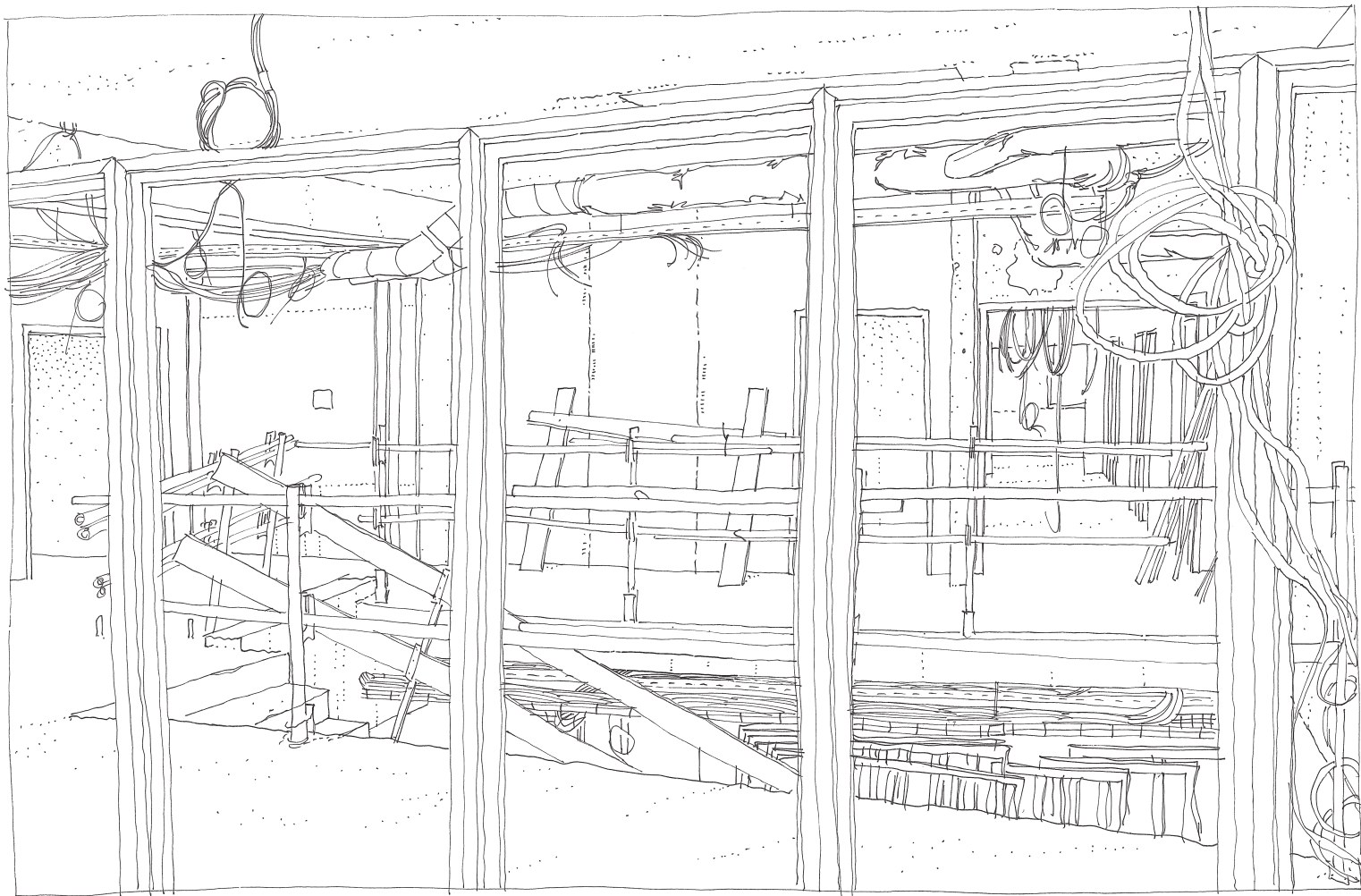
J. SETH  
05



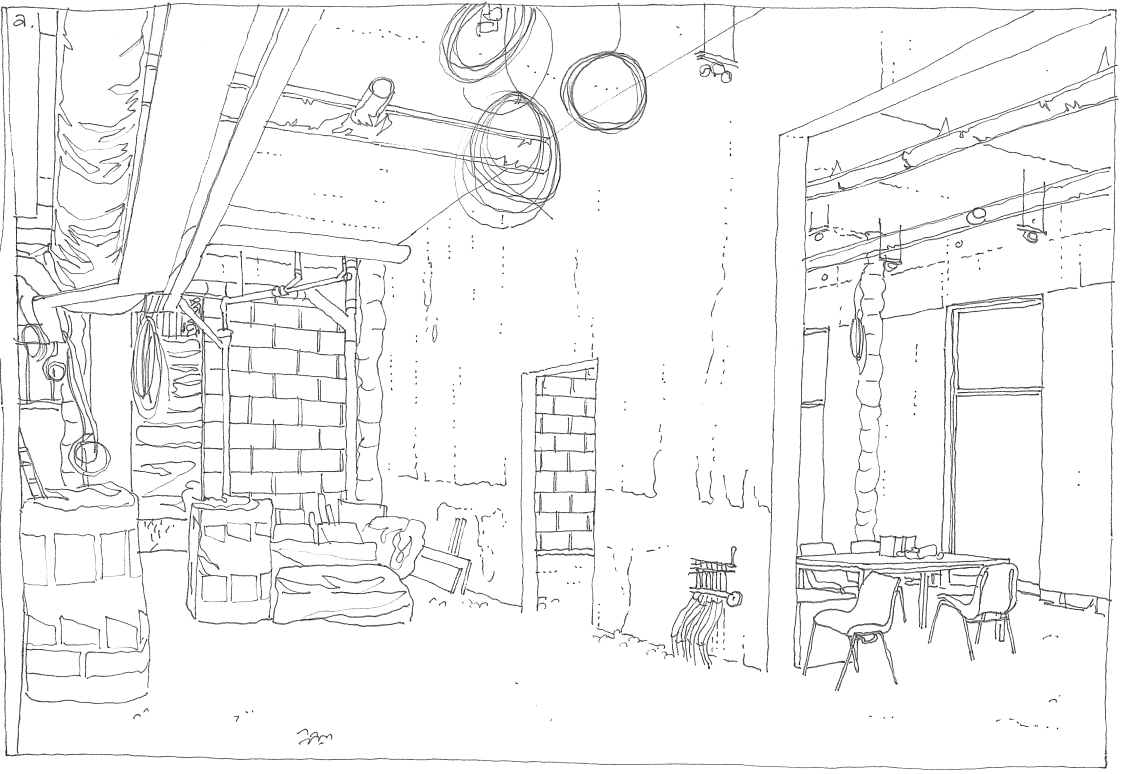
Lorsque je quitte mon séjour ici, les grands espaces commencent déjà à disparaître, subdivisés par les armatures d'aluminium, squelettes de ces futurs petits locaux. La lisibilité se perd tandis que les futurs usages, technologiques ou non, annoncent leur avènement.



28618

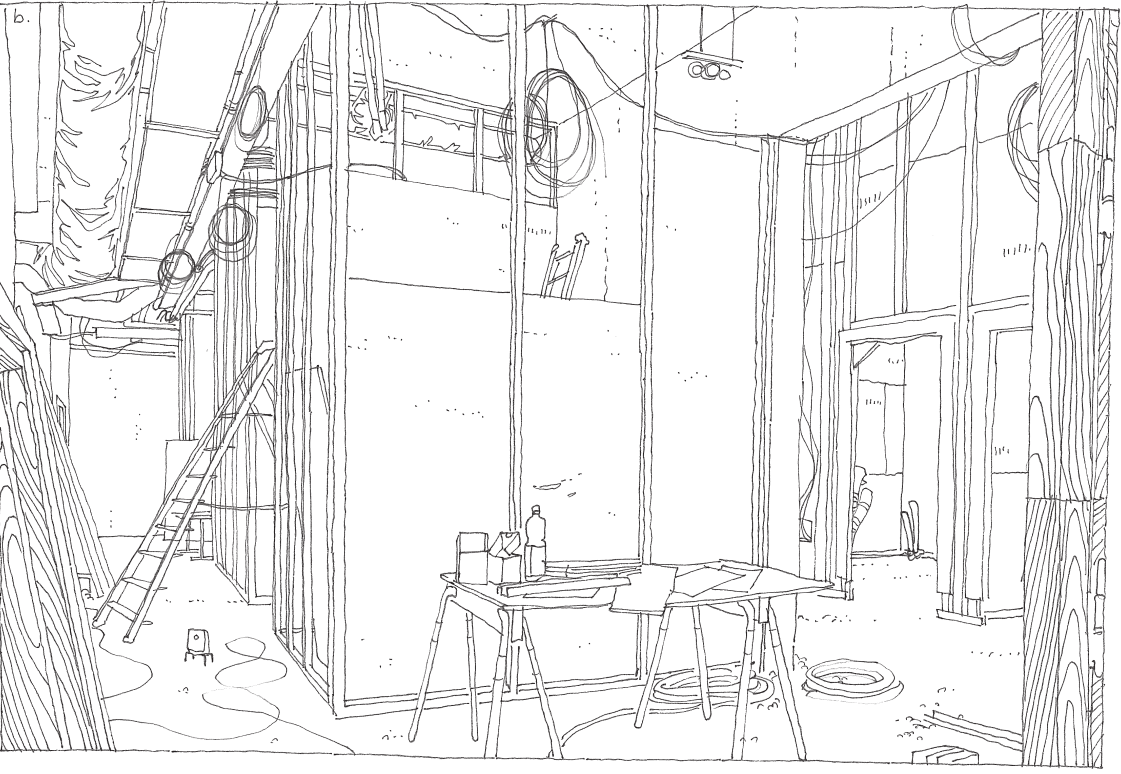


1. 2nd floor





1  
2  
3  
4  
5  
6  
7  
8



La manifestation Carnets de chantiers est proposée par Plan 5



regroupe les acteurs de la diffusion  
et de la promotion de l'architecture  
en Pays de la Loire

**DRAC**  
direction régionale  
des affaires  
culturelles

**ensa Nantes**  
école nationale  
supérieure  
d'architecture

**CROAPL**  
conseil régional  
de l'ordre des  
architectes

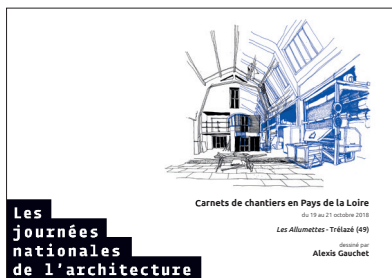
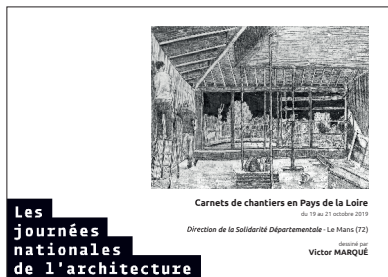
**URCAUE**  
union régionale  
des conseils  
d'architecture,  
d'urbanisme et de  
l'environnement

**MAPDL**  
maison régionale  
de l'architecture

**ARDEPA**  
association  
régionale pour  
la diffusion et  
la promotion de  
l'architecture

**A3A**  
association  
anglo-normande  
des amis de  
l'architecture





De mai à août 2018, l'agence **Forma<sup>6</sup>**, maître d'œuvre, et la **ville d'Olonne-sur-Mer**, maître d'ouvrage, ont accueilli **Lucien Gurbert**, architecte et dessinateur, sur le chantier d'extension de la **mairie d'Olonne-sur-Mer**. Son carnet de dessins invite à regarder ce projet avec un œil de professionnel, attaché aux détails, attentif aux ambiances, tout à la fois rigoureux et sensible.

Parallèlement, le réalisateur **Jean-Christophe Brard** a livré son approche du chantier dans un film de 5 minutes.

Cette initiative de Plan 5 s'inscrit dans le cadre des Journées nationales de l'architecture organisées par le ministère de la Culture.

Quatre autres chantiers en **Loire-Atlantique, Maine-et-Loire, Mayenne et Sarthe** ont accueilli chacun un dessinateur et un réalisateur, seul ou en équipe.

Les cinq carnets et les cinq films sont consultables sur :

- [www.facebook.com/plan5.pdl](http://www.facebook.com/plan5.pdl)

- les sites respectifs des membres de Plan 5.



regroupe les acteurs de la diffusion et de la promotion de l'architecture en Pays de la Loire

**DRAC**  
direction régionale des affaires culturelles

**ensa Nantes**  
école nationale supérieure d'architecture

**CROAPL**  
conseil régional de l'ordre des architectes

**URCAUE**  
union régionale des conseils d'architecture, d'urbanisme et de l'environnement

**MAPDL**  
maison régionale de l'architecture

**ARDEPA**  
association régionale pour la diffusion et la promotion de l'architecture

**A3A**  
association angevine des amis de l'architecture

Avec le soutien de

