

Les travaux  
2019  
déclarés par  
les architectes  
**en 2020**



LES  
CHIFFRES  
**MAF** Édition 2021



Les travaux **2019** déclarés en **2020**  
par les architectes adhérents

**1**



**Part de marché des architectes**

**2**



**Activité des architectes**

**3**



**Production architecturale, région par région**

S O M M A I R E

# LA MUTUELLE DES CONCEPTEURS DU BÂTIMENT

Assurance mutuelle à taille humaine, la MAF assure les responsabilités professionnelles des concepteurs du bâtiment. Elle les accompagne dans leurs missions et les défend depuis 1931.

L'indépendance de la MAF est la meilleure garantie de la défense des intérêts de ses adhérents. Les administrateurs, architectes en activité, s'impliquent à titre bénévole dans la vie de la mutuelle d'assurance.

À travers sa filiale EuroMAF, créée en 2000, la MAF prolonge son action auprès des architectes et concepteurs européens, notamment en Allemagne et en Belgique.

Grâce à la déclaration annuelle des activités professionnelles (DAP), la MAF dispose de nombreux indicateurs :

- Montants des travaux,
- Part de marché,
- Nature de la commande,
- Statistiques régionales...

Diffusés auprès des institutions (Ordre, syndicats, ministères), ils contribuent à la réalisation d'études sur l'état de la profession.

---

***« Les chiffres collectés  
par la MAF donnent une vision  
précise de l'évolution de l'activité  
des architectes français. »***

Jean-Claude Martinez  
Président de la MAF

# LES CHIFFRES

## MAF



**23 963**  
ADHÉRENTS



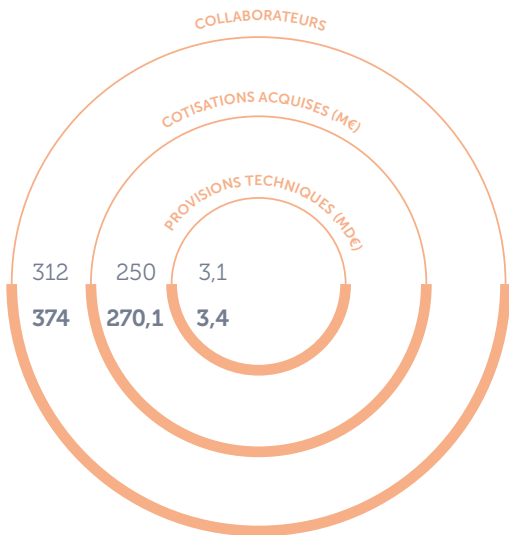
**57 MD€**  
MONTANT DES  
TRAVAUX ASSURÉS



**46 032**  
DOSSIERS  
DE SINISTRES  
EN COURS



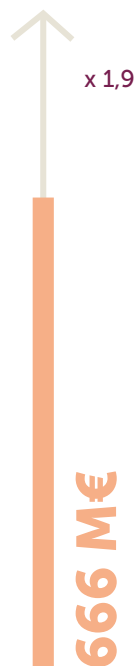
MARGE DE SOLVABILITÉ  
(selon la directive Solvabilité II)



x 1,8



x 1,9



Marge atteinte

Exigence de marge

MAF ○  
GROUPE MAF ●



⋮

## QUELS SONT LES ENSEIGNEMENTS STATISTIQUES DE L'ANNÉE 2020 ?

→ **Baisse de 8,7 %**

du nombre de sinistres déclarés.

→ **42 % des sinistres**

sont dus à l'infiltration par inétanchéité, première nature de désordre, devant les fissures (11 %).

→ **63 % des sinistres**

hors décennaux surviennent au bout de trois ans.

→ **Les ouvrages à destination de logements**

sont les plus gros pourvoyeurs de sinistres : 67 % du total.

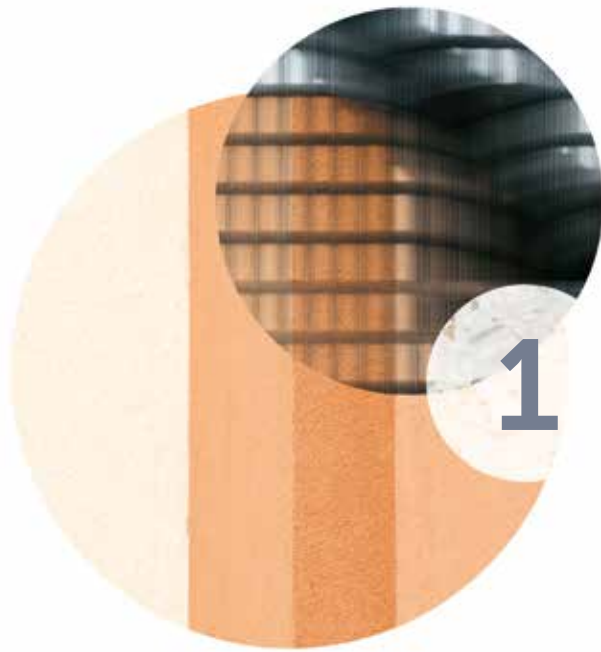
→ **Les sinistres en logements collectifs**

sont plus fréquents (68 %), mais le coût des sinistres en logements individuels est proportionnellement plus élevé (10 % des sinistres, 19 % du montant total).









# 1

## PART DE MARCHÉ DES ARCHITECTES

Quelle place  
pour les architectes  
dans le bâtiment ?

Montant des travaux déclarés par les architectes à la MAF

**57,45 milliards d'euros**

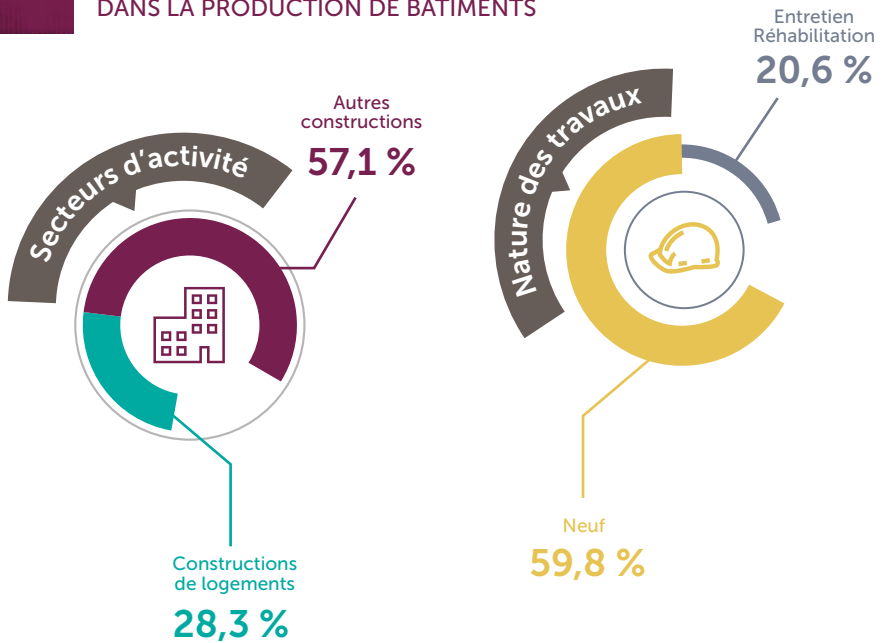
Evolution du secteur de la construction de bâtiments

**+ 3,5 %** par rapport à 2018

Depuis 2016, le secteur de la construction est porté par un dynamisme qui se confirme en 2019, 4<sup>e</sup> année de hausse consécutive (+ 3,5 % par rapport à 2018). ● Une tendance profitable à l'activité des adhérents dont le montant de travaux croît de 2,4 % sur un an, à 57,45 milliards d'euros.



## TAUX DE PÉNÉTRATION DES ARCHITECTES MAF DANS LA PRODUCTION DE BÂTIMENTS



## TAUX DE PÉNÉTRATION DU MARCHÉ PAR RAPPORT À L'ACTIVITÉ BÂTIMENT

Activité des  
architectes  
**38,8 %**

Après avoir culminé à 42,4 % en 2010, le taux de pénétration des architectes continue de baisser. Derrière ce chiffre se cachent plusieurs réalités, selon la nature des travaux.

En « logement », 2019 marque une 3<sup>e</sup> année de croissance pour les adhérents (1,4 points de hausse depuis 2017).

En revanche, le boom des constructions « hors logement », qui marquent en 2019 une 2<sup>e</sup> année consécutive de croissance à plus de 8 %, profite peu aux adhérents. Le volume de travaux renseigné reste stable sur les 3 dernières années (environ 30 milliards d'euros par an), quand, dans le même temps, le volume d'affaires du secteur de la construction croît de + 17,6 % (de 46,0 à 54,1).



## 2

## ACTIVITÉ DES ARCHITECTES

Neuf ou rénovation :  
comment se répartit  
l'activité des architectes ?

NEUF



**71,6 %**

↙ - 0,8 point

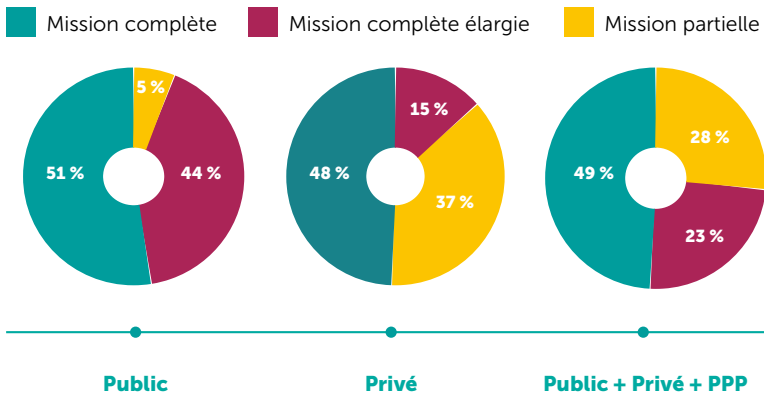
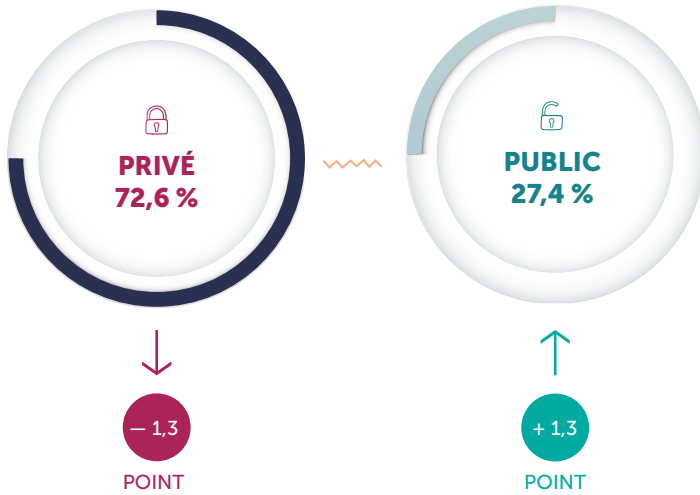
ENTRETIEN /  
RÉHABILITATION



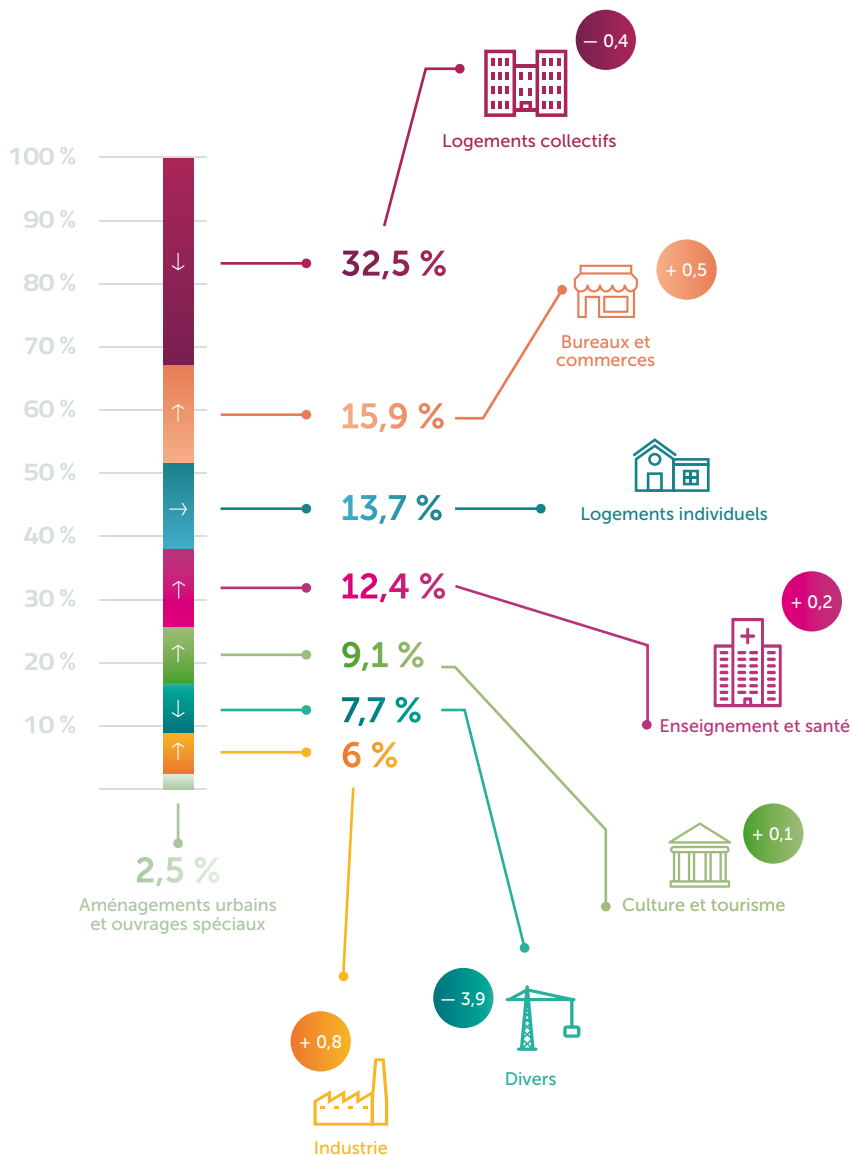
**28,4 %**

↗ + 0,8 point

## Quelle maîtrise d'ouvrage et quelles missions pour les architectes ?

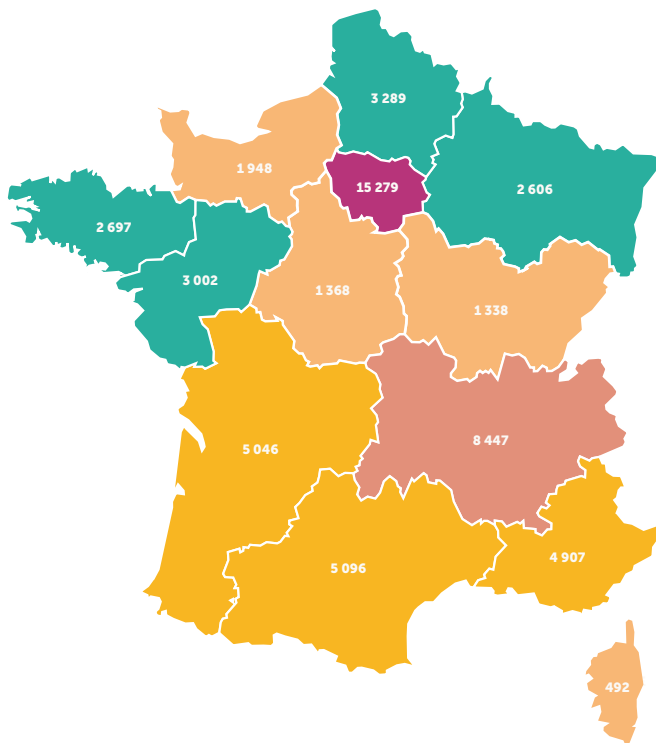


## Que construisent les architectes ?

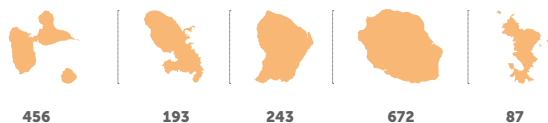


## Où construisent-ils ?

Répartition des travaux suivant la région du chantier (en millions d'euros).



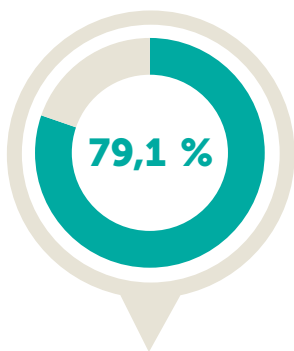
### OUTRE-MER



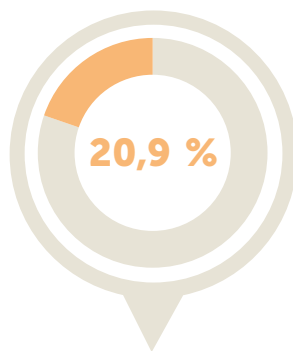
## Comment exercent-ils ?

ANNÉE 2019

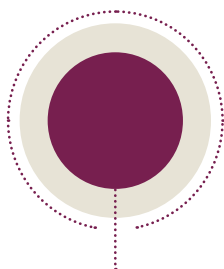
MODE D'EXERCICE : en société et de préférence avec des cotraitants.



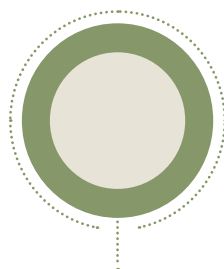
SOCIÉTÉS



LIBÉRAUX

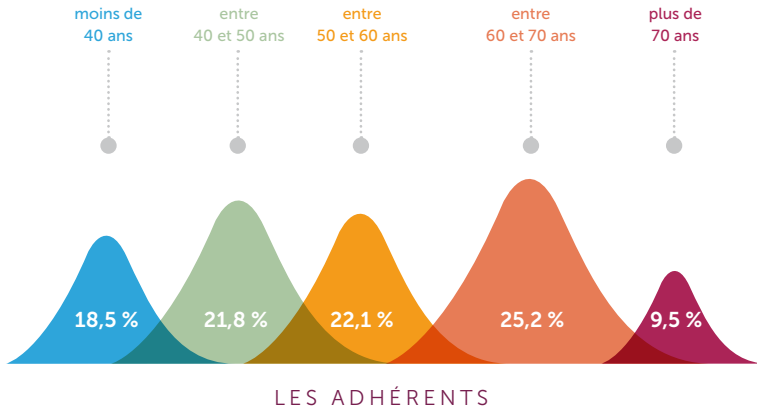
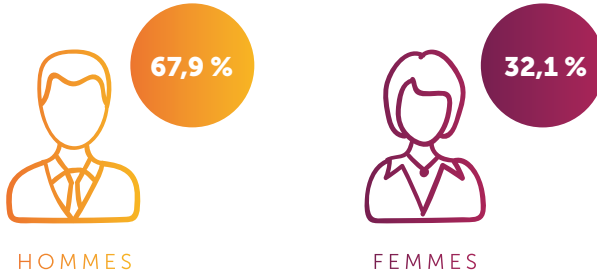


Avec cotraitants  
**62,7 %**



Sans cotraitants  
**37,3 %**

## Qui sont-ils ?



**L'âge moyen des adhérents architectes exerçant à titre libéral :**

**53,4 ans**

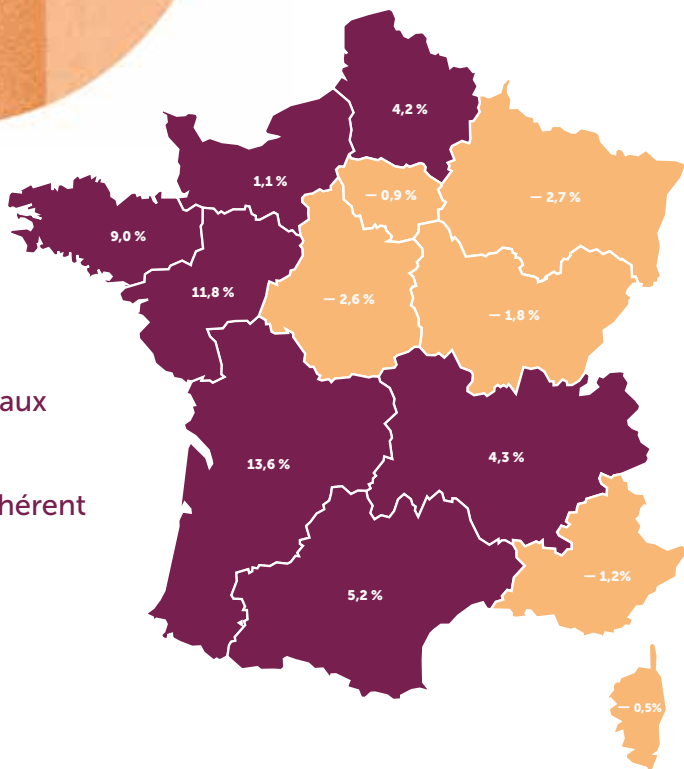


# 3

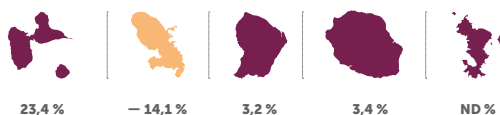
## PRODUCTION ARCHITECTURALE, RÉGION PAR RÉGION

Répartition régionale de l'évolution des travaux en pourcentage entre 2018 et 2019 selon la région de l'adhérent

- en baisse
- en hausse



### OUTRE-MER



Si, au plan national, l'activité croît de 2,4 % en 2019, le découpage régional montre des disparités. Parmi les territoires les plus dynamiques, la Bretagne, les Pays de la Loire et la Nouvelle-Aquitaine enregistrent les progressions les plus importantes. À l'inverse, l'activité se contracte dans le Grand Est, en Île-de-France, en Centre-Val de Loire, en Bourgogne-Franche-Comté, en PACA et en Corse.

Ces données renseignent également sur la porosité interrégionale. C'est le cas, par exemple, en Centre-Val de Loire, où l'activité croît de 2,4 % lorsque, dans le même temps, celle des adhérents centraux baisse de 2,6 % par rapport à 2018.

L'inverse est observé dans les Hauts-de-France, le Grand Est et en PACA. Le montant global des travaux réalisés sur ces territoires est largement inférieur à celui qu'ont déclarés leurs adhérents, qui, de fait, ont une activité importante au-delà de leur région d'implantation.

Enfin, sur le podium des régions les plus dynamiques, la 1<sup>re</sup> place de l'Île-de-France, encore solidement acquise, poursuit son érosion (de 27,4 % à 26,6 % de part nationale entre 2017 et 2019).

Derrière, l'Auvergne-Rhône-Alpes confirme sa place de 2<sup>e</sup> région la plus dynamique (14,7 %) alors que la région PACA (8,5 %) perd sa 3<sup>e</sup> place au profit de l'Occitanie (8,9 %).



# AUVERGNE-RHÔNE-ALPES



## RÉPARTITION SELON LE TYPE D'OUVRAGE

TYPE D'OUVRAGE	MONTANT DES TRAVAUX (K€)	TAUX
<b>COLLECTIF PROPRIÉTÉ</b>	<b>1 946 523</b>	<b>23,0%</b>
<b>INDIVIDUEL ISOLÉ</b>	<b>1 058 381</b>	<b>12,5%</b>
<b>COLLECTIF LOCATIF</b>	<b>937 900</b>	<b>11,1%</b>
<b>BUREAUX</b>	686 967	8,1%
<b>ENSEIGNEMENT</b>	603 040	7,1%
<b>AUTRES</b>	566 635	6,7%
<b>BÂTIMENT INDUSTRIEL</b>	525 738	6,2%
<b>CULTURE LOISIRS</b>	397 545	4,7%
<b>COMMERCES</b>	386 856	4,6%
<b>HÔTELLERIE TOURISME</b>	359 753	4,3%
<b>SANTÉ</b>	333 136	3,9%
<b>INDIVIDUEL GROUPÉ</b>	278 774	3,3%
<b>AMÉNAGEMENTS URBAINS</b>	83 462	1,0%
<b>STOCKAGE</b>	78 722	0,9%
<b>AGRICOLE</b>	65 956	0,8%
<b>NON RENSEIGNÉ</b>	65 729	0,8%
<b>OUVRAGES SPÉCIAUX</b>	37 398	0,4%
<b>JUSTICE SÉCURITÉ</b>	34 410	0,4%
<b>TOTAL</b>	<b>8 446 926</b>	<b>100,0%</b>

## RÉPARTITION SELON LA NATURE DES TRAVAUX

NATURE DES TRAVAUX	MONTANT DES TRAVAUX (K€)
<b>NEUF</b>	<b>5 603 674</b>
<b>RÉHABILITATION SANS EXTENSION</b>	<b>1 286 199</b>
<b>RÉHABILITATION SUP À 50 %</b>	<b>717 048</b>
<b>EXTENSION SUP À 50 %</b>	687 444
<b>ENTRETIEN</b>	134 898
<b>AMÉLIORATION</b>	16 089
<b>NON RENSEIGNÉ</b>	1 574
<b>TOTAL</b>	<b>8 446 926</b>

## RÉPARTITION SELON LE TYPE DE CLIENT

en milliers d'€ selon la nature des travaux

NON RENSEIGNÉ	PPP	PRIVÉ	PUBLIC	TOTAL
1 391	113 771	6 216 778	2 114 986	<b>8 446 926</b>

# BOURGOGNE-FRANCHE-COMTÉ

## RÉPARTITION SELON LE TYPE D'OUVRAGE

TYPE D'OUVRAGE	MONTANT DES TRAVAUX (K€)	TAUX
<b>COLLECTIF LOCATIF</b>	<b>157 615</b>	<b>11,8%</b>
<b>COLLECTIF PROPRIÉTÉ</b>	<b>140 635</b>	<b>10,5%</b>
<b>CULTURE LOISIRS</b>	<b>122 498</b>	<b>9,2%</b>
<b>SANTÉ</b>	121 960	9,1%
<b>INDIVIDUEL ISOLÉ</b>	120 078	9,0%
<b>BÂTIMENT INDUSTRIEL</b>	119 875	9,0%
<b>BUREAUX</b>	114 360	8,5%
<b>ENSEIGNEMENT</b>	114 112	8,5%
<b>AUTRES</b>	99 335	7,4%
<b>COMMERCES</b>	86 285	6,4%
<b>INDIVIDUEL GROUPÉ</b>	37 397	2,8%
<b>AGRICOLE</b>	29 892	2,2%
<b>AMÉNAGEMENTS URBAINS</b>	24 933	1,9%
<b>HÔTELLERIE TOURISME</b>	18 456	1,4%
<b>OUVRAGES SPÉCIAUX</b>	12 825	1,0%
<b>STOCKAGE</b>	11 342	0,8%
<b>JUSTICE SÉCURITÉ</b>	3 991	0,3%
<b>NON RENSEIGNÉ</b>	2 393	0,2%
<b>TOTAL</b>	<b>1 337 983</b>	<b>100,0%</b>

## RÉPARTITION SELON LA NATURE DES TRAVAUX

NATURE DES TRAVAUX	MONTANT DES TRAVAUX (K€)
<b>NEUF</b>	<b>704 361</b>
<b>RÉHABILITATION SANS EXTENSION</b>	<b>312 678</b>
<b>RÉHABILITATION SUP À 50 %</b>	<b>147 152</b>
<b>EXTENSION SUP À 50 %</b>	141 090
<b>ENTRETIEN</b>	32 265
<b>AMÉLIORATION</b>	407
<b>NON RENSEIGNÉ</b>	30
<b>TOTAL</b>	<b>1 337 983</b>

## RÉPARTITION SELON LE TYPE DE CLIENT

en milliers d'€ selon la nature des travaux

NON RENSEIGNÉ	PPP	PRIVÉ	PUBLIC	TOTAL
175	13 395	794 424	529 988	<b>1 337 983</b>



## RÉPARTITION SELON LE TYPE D'OUVRAGE

TYPE D'OUVRAGE	MONTANT DES TRAVAUX (K€)	TAUX
<b>INDIVIDUEL ISOLÉ</b>	<b>509 933</b>	<b>18,9%</b>
<b>COLLECTIF PROPRIÉTÉ</b>	<b>396 755</b>	<b>14,7%</b>
<b>COLLECTIF LOCATIF</b>	<b>281 357</b>	<b>10,4%</b>
<b>ENSEIGNEMENT</b>	217 926	8,1%
<b>CULTURE LOISIRS</b>	210 279	7,8%
<b>AUTRES</b>	194 399	7,2%
<b>BUREAUX</b>	191 492	7,1%
<b>SANTÉ</b>	166 963	6,2%
<b>BÂTIMENT INDUSTRIEL</b>	142 634	5,3%
<b>INDIVIDUEL GROUPÉ</b>	103 943	3,9%
<b>COMMERCES</b>	87 576	3,2%
<b>HÔTELLERIE TOURISME</b>	58 161	2,2%
<b>AMÉNAGEMENTS URBAINS</b>	45 008	1,7%
<b>AGRICOLE</b>	32 369	1,2%
<b>STOCKAGE</b>	22 439	0,8%
<b>OUVRAGES SPÉCIAUX</b>	15 282	0,6%
<b>NON RENSEIGNÉ</b>	10 475	0,4%
<b>JUSTICE SÉCURITÉ</b>	9 622	0,4%
<b>TOTAL</b>	<b>2 696 614</b>	<b>100,0%</b>

## RÉPARTITION SELON LA NATURE DES TRAVAUX

NATURE DES TRAVAUX	MONTANT DES TRAVAUX (K€)
<b>NEUF</b>	<b>1 715 694</b>
<b>RÉHABILITATION SANS EXTENSION</b>	<b>400 216</b>
<b>EXTENSION SUP À 50 %</b>	<b>290 800</b>
<b>RÉHABILITATION SUP À 50 %</b>	250 148
<b>ENTRETIEN</b>	39 038
<b>AMÉLIORATION</b>	718
<b>NON RENSEIGNÉ</b>	-
<b>TOTAL</b>	<b>2 696 614</b>

## RÉPARTITION SELON LE TYPE DE CLIENT

en milliers d'€ selon la nature des travaux

NON RENSEIGNÉ	PPP	PRIVÉ	PUBLIC	TOTAL
682	12 395	1 808 545	874 993	2 696 614

# CENTRE-VAL DE LOIRE



## RÉPARTITION SELON LE TYPE D'OUVRAGE

TYPE D'OUVRAGE	MONTANT DES TRAVAUX (K€)	TAUX
<b>COLLECTIF PROPRIÉTÉ</b>	<b>159 495</b>	<b>11,7%</b>
<b>BÂTIMENT INDUSTRIEL</b>	<b>158 669</b>	<b>11,6%</b>
<b>COLLECTIF LOCATIF</b>	<b>138 303</b>	<b>10,1%</b>
<b>CULTURE LOISIRS</b>	130 666	9,6%
<b>ENSEIGNEMENT</b>	125 705	9,2%
<b>INDIVIDUEL ISOLÉ</b>	123 902	9,1%
<b>BUREAUX</b>	107 452	7,9%
<b>AUTRES</b>	80 464	5,9%
<b>SANTÉ</b>	78 175	5,7%
<b>INDIVIDUEL GROUPÉ</b>	77 369	5,7%
<b>COMMERCES</b>	67 077	4,9%
<b>HÔTELLERIE TOURISME</b>	43 429	3,2%
<b>AGRICOLE</b>	17 510	1,3%
<b>OUVRAGES SPÉCIAUX</b>	17 220	1,3%
<b>STOCKAGE</b>	13 875	1,0%
<b>AMÉNAGEMENTS URBAINS</b>	12 410	0,9%
<b>JUSTICE SÉCURITÉ</b>	9 978	0,7%
<b>NON RENSEIGNÉ</b>	5 916	0,4%
<b>TOTAL</b>	<b>1 367 615</b>	<b>100,0%</b>

## RÉPARTITION SELON LA NATURE DES TRAVAUX

NATURE DES TRAVAUX	MONTANT DES TRAVAUX (K€)
<b>NEUF</b>	<b>770 324</b>
<b>RÉHABILITATION SANS EXTENSION</b>	<b>279 993</b>
<b>EXTENSION SUP À 50 %</b>	<b>144 258</b>
<b>RÉHABILITATION SUP À 50 %</b>	138 302
<b>ENTRETIEN</b>	34 618
<b>NON RENSEIGNÉ</b>	120
<b>AMÉLIORATION</b>	-
<b>TOTAL</b>	<b>1 367 615</b>

## RÉPARTITION SELON LE TYPE DE CLIENT

en milliers d'€ selon la nature des travaux

NON RENSEIGNÉ	PPP	PRIVÉ	PUBLIC	TOTAL
-	17 462	891 255	458 898	<b>1 367 615</b>



## RÉPARTITION SELON LE TYPE D'OUVRAGE

TYPE D'OUVRAGE	MONTANT DES TRAVAUX (K€)	TAUX
<b>INDIVIDUEL ISOLÉ</b>	<b>153 103</b>	<b>31,1%</b>
<b>COLLECTIF PROPRIÉTÉ</b>	<b>86 870</b>	<b>17,6%</b>
<b>COLLECTIF LOCATIF</b>	<b>51 988</b>	<b>10,6%</b>
HÔTELLERIE TOURISME	30 792	6,3%
INDIVIDUEL GROUPE	21 323	4,3%
AUTRES	21 198	4,3%
COMMERCES	21 029	4,3%
NON RENSEIGNÉ	19 971	4,1%
BUREAUX	12 638	2,6%
ENSEIGNEMENT	12 556	2,6%
CULTURE LOISIRS	11 627	2,4%
OUVRAGES SPÉCIAUX	11 068	2,2%
AMÉNAGEMENTS URBAINS	10 237	2,1%
SANTÉ	8 957	1,8%
BÂTIMENT INDUSTRIEL	7 215	1,5%
STOCKAGE	6 558	1,3%
AGRICOLE	4 059	0,8%
JUSTICE SÉCURITÉ	1 030	0,2%
<b>TOTAL</b>	<b>492 219</b>	<b>100,0%</b>

## RÉPARTITION SELON LA NATURE DES TRAVAUX

NATURE DES TRAVAUX	MONTANT DES TRAVAUX (K€)
<b>NEUF</b>	<b>397 077</b>
<b>RÉHABILITATION SANS EXTENSION</b>	<b>36 481</b>
<b>EXTENSION SUP À 50 %</b>	<b>32 018</b>
RÉHABILITATION SUP À 50 %	18 496
ENTRETIEN	7 986
NON RENSEIGNÉ	150
AMÉLIORATION	12
<b>TOTAL</b>	<b>492 219</b>

## RÉPARTITION SELON LE TYPE DE CLIENT

en milliers d'€ selon la nature des travaux

NON RENSEIGNÉ	PPP	PRIVÉ	PUBLIC	TOTAL
1 100	234	422 386	68 500	492 219





## RÉPARTITION SELON LE TYPE D'OUVRAGE

TYPE D'OUVRAGE	MONTANT DES TRAVAUX (K€)	TAUX
COLLECTIF PROPRIÉTÉ	368 835	14,2%
INDIVIDUEL ISOLÉ	320 553	12,3%
COLLECTIF LOCATIF	289 538	11,1%
<b>SANTÉ</b>	245 650	9,4%
<b>AUTRES</b>	218 973	8,4%
<b>CULTURE LOISIRS</b>	207 795	8,0%
<b>BUREAUX</b>	194 639	7,5%
<b>ENSEIGNEMENT</b>	184 044	7,1%
<b>BÂTIMENT INDUSTRIEL</b>	157 560	6,0%
<b>COMMERCES</b>	125 611	4,8%
<b>INDIVIDUEL GROUPÉ</b>	81 690	3,1%
<b>HÔTELLERIE TOURISME</b>	54 560	2,1%
<b>AGRICOLE</b>	41 399	1,6%
<b>STOCKAGE</b>	37 138	1,4%
<b>AMÉNAGEMENTS URBAINS</b>	34 108	1,3%
<b>NON RENSEIGNÉ</b>	24 453	0,9%
<b>OUVRAGES SPÉCIAUX</b>	13 907	0,5%
<b>JUSTICE SÉCURITÉ</b>	5 503	0,2%
<b>TOTAL</b>	<b>2 605 957</b>	<b>100,0%</b>

## RÉPARTITION SELON LA NATURE DES TRAVAUX

NATURE DES TRAVAUX	MONTANT DES TRAVAUX (K€)
NEUF	1 617 161
RÉHABILITATION SANS EXTENSION	488 885
RÉHABILITATION SUP À 50 %	231 656
<b>EXTENSION SUP À 50 %</b>	210 527
<b>ENTRETIEN</b>	52 817
<b>AMÉLIORATION</b>	4 475
<b>NON RENSEIGNÉ</b>	436
<b>TOTAL</b>	<b>2 605 957</b>

## RÉPARTITION SELON LE TYPE DE CLIENT

en milliers d'€ selon la nature des travaux

NON RENSEIGNÉ	PPP	PRIVÉ	PUBLIC	TOTAL
343	19 621	1 769 474	816 519	2 605 957

# HAUTS-DE-FRANCE



## RÉPARTITION SELON LE TYPE D'OUVRAGE

TYPE D'OUVRAGE	MONTANT DES TRAVAUX (K€)	TAUX
<b>COLLECTIF LOCATIF</b>	<b>425 229</b>	<b>12,9%</b>
<b>COLLECTIF PROPRIÉTÉ</b>	<b>419 123</b>	<b>12,7%</b>
<b>BUREAUX</b>	<b>324 780</b>	<b>9,9%</b>
ENSEIGNEMENT	278 386	8,5%
COMMERCES	258 332	7,9%
BÂTIMENT INDUSTRIEL	249 963	7,6%
CULTURE LOISIRS	240 931	7,3%
INDIVIDUEL ISOLÉ	219 923	6,7%
AUTRES	206 025	6,3%
SANTÉ	202 304	6,2%
INDIVIDUEL GROUPÉ	198 416	6,0%
HÔTELLERIE TOURISME	98 976	3,0%
AGRICOLE	38 081	1,2%
STOCKAGE	37 487	1,1%
AMÉNAGEMENTS URBAINS	35 567	1,1%
OUVRAGES SPÉCIAUX	32 240	1,0%
JUSTICE SÉCURITÉ	12 966	0,4%
NON RENSEIGNÉ	10 374	0,3%
<b>TOTAL</b>	<b>3 289 104</b>	<b>100,0%</b>

## RÉPARTITION SELON LA NATURE DES TRAVAUX

NATURE DES TRAVAUX	MONTANT DES TRAVAUX (K€)
<b>NEUF</b>	<b>2 255 890</b>
<b>RÉHABILITATION SANS EXTENSION</b>	<b>479 909</b>
<b>EXTENSION SUP À 50 %</b>	<b>271 263</b>
RÉHABILITATION SUP À 50 %	216 699
ENTRETIEN	62 452
NON RENSEIGNÉ	2 034
AMÉLIORATION	856
<b>TOTAL</b>	<b>3 289 104</b>

## RÉPARTITION SELON LE TYPE DE CLIENT

en milliers d'€ selon la nature des travaux

NON RENSEIGNÉ	PPP	PRIVÉ	PUBLIC	TOTAL
836	19 955	2 230 835	1 037 477	<b>3 289 104</b>



## RÉPARTITION SELON LE TYPE D'OUVRAGE

TYPE D'OUVRAGE	MONTANT DES TRAVAUX (K€)	TAUX
<b>COLLECTIF PROPRIÉTÉ</b>	<b>4 179 952</b>	<b>27,4%</b>
<b>BUREAUX</b>	<b>2 842 841</b>	<b>18,6%</b>
<b>COLLECTIF LOCATIF</b>	<b>2 262 527</b>	<b>14,8%</b>
ENSEIGNEMENT	1 088 907	7,1%
COMMERCE	811 469	5,3%
AUTRES	798 473	5,2%
CULTURE LOISIRS	779 014	5,1%
INDIVIDUEL ISOLÉ	567 766	3,7%
SANTÉ	503 302	3,3%
HÔTELLERIE TOURISME	394 457	2,6%
INDIVIDUEL GROUPÉ	307 862	2,0%
BÂTIMENT INDUSTRIEL	305 463	2,0%
AMÉNAGEMENTS URBAINS	142 272	0,9%
NON RENSEIGNÉ	130 442	0,9%
STOCKAGE	78 421	0,5%
OUVRAGES SPÉCIAUX	50 572	0,3%
JUSTICE SÉCURITÉ	22 764	0,1%
AGRICOLE	12 085	0,1%
<b>TOTAL</b>	<b>15 278 591</b>	<b>100,0%</b>

## RÉPARTITION SELON LA NATURE DES TRAVAUX

NATURE DES TRAVAUX	MONTANT DES TRAVAUX (K€)
<b>NEUF</b>	<b>9 028 887</b>
<b>RÉHABILITATION SANS EXTENSION</b>	<b>3 410 255</b>
<b>RÉHABILITATION SUP À 50 %</b>	<b>1 038 023</b>
ENTRETIEN	836 840
EXTENSION SUP À 50 %	830 100
AMÉLIORATION	106 547
NON RENSEIGNÉ	27 939
<b>TOTAL</b>	<b>15 278 591</b>

## RÉPARTITION SELON LE TYPE DE CLIENT

en milliers d'€ selon la nature des travaux

NON RENSEIGNÉ	PPP	PRIVÉ	PUBLIC	TOTAL
24 983	133 841	11 639 850	3 479 916	<b>15 278 591</b>



## RÉPARTITION SELON LE TYPE D'OUVRAGE

TYPE D'OUVRAGE	MONTANT DES TRAVAUX (K€)	TAUX
<b>COLLECTIF PROPRIÉTÉ</b>	<b>277 063</b>	<b>14,2%</b>
<b>COLLECTIF LOCATIF</b>	<b>264 520</b>	<b>13,6%</b>
<b>INDIVIDUEL ISOLÉ</b>	<b>245 463</b>	<b>12,6%</b>
ENSEIGNEMENT	153 959	7,9%
CULTURE LOISIRS	143 308	7,4%
SANTÉ	131 111	6,7%
AUTRES	126 545	6,5%
BUREAUX	122 670	6,3%
BÂTIMENT INDUSTRIEL	117 637	6,0%
COMMERCES	96 822	5,0%
INDIVIDUEL GROUPÉ	93 464	4,8%
HÔTELLERIE TOURISME	68 193	3,5%
AMÉNAGEMENTS URBAINS	37 080	1,9%
STOCKAGE	18 736	1,0%
AGRICOLE	14 839	0,8%
JUSTICE SÉCURITÉ	14 068	0,7%
OUVRAGES SPÉCIAUX	13 222	0,7%
NON RENSEIGNÉ	9 798	0,5%
<b>TOTAL</b>	<b>1 948 499</b>	<b>100,0%</b>

## RÉPARTITION SELON LA NATURE DES TRAVAUX

NATURE DES TRAVAUX	MONTANT DES TRAVAUX (K€)
<b>NEUF</b>	<b>1 169 789</b>
<b>RÉHABILITATION SANS EXTENSION</b>	<b>406 656</b>
<b>RÉHABILITATION SUP À 50 %</b>	<b>172 165</b>
EXTENSION SUP À 50 %	147 020
ENTRETIEN	52 302
NON RENSEIGNÉ	488
AMÉLIORATION	80
<b>TOTAL</b>	<b>1 948 499</b>

## RÉPARTITION SELON LE TYPE DE CLIENT

en milliers d'€ selon la nature des travaux

NON RENSEIGNÉ	PPP	PRIVÉ	PUBLIC	TOTAL
516	11 054	1 353 628	583 302	1 948 499

# NOUVELLE-AQUITAINE



## RÉPARTITION SELON LE TYPE D'OUVRAGE

TYPE D'OUVRAGE	MONTANT DES TRAVAUX (K€)	TAUX
<b>INDIVIDUEL ISOLÉ</b>	<b>764 032</b>	<b>15,1%</b>
<b>COLLECTIF PROPRIÉTÉ</b>	<b>705 893</b>	<b>14,0%</b>
<b>COLLECTIF LOCATIF</b>	<b>496 372</b>	<b>9,8%</b>
SANTÉ	441 256	8,7%
COMMERCES	341 100	6,8%
BÂTIMENT INDUSTRIEL	334 676	6,6%
BUREAUX	328 880	6,5%
AUTRES	328 521	6,5%
CULTURE LOISIRS	285 403	5,7%
ENSEIGNEMENT	279 644	5,5%
INDIVIDUEL GROUPÉ	176 044	3,5%
AGRICOLE	161 637	3,2%
HÔTELLERIE TOURISME	123 070	2,4%
AMÉNAGEMENTS URBAINS	102 178	2,0%
STOCKAGE	93 055	1,8%
OUVRAGES SPÉCIAUX	40 577	0,8%
NON RENSEIGNÉ	25 274	0,5%
JUSTICE SÉCURITÉ	18 062	0,4%
<b>TOTAL</b>	<b>5 045 674</b>	<b>100,0%</b>

## RÉPARTITION SELON LA NATURE DES TRAVAUX

NATURE DES TRAVAUX	MONTANT DES TRAVAUX (K€)
<b>NEUF</b>	<b>3 076 316</b>
<b>RÉHABILITATION SANS EXTENSION</b>	<b>784 392</b>
<b>EXTENSION SUP À 50 %</b>	<b>608 108</b>
RÉHABILITATION SUP À 50 %	453 212
ENTRETIEN	120 336
NON RENSEIGNÉ	1 832
AMÉLIORATION	1 477
<b>TOTAL</b>	<b>5 045 674</b>

## RÉPARTITION SELON LE TYPE DE CLIENT

en milliers d'€ selon la nature des travaux

NON RENSEIGNÉ	PPP	PRIVÉ	PUBLIC	TOTAL
1 701	25 892	3 582 935	1 435 147	5 045 674



## RÉPARTITION SELON LE TYPE D'OUVRAGE

TYPE D'OUVRAGE	MONTANT DES TRAVAUX (K€)	TAUX
<b>COLLECTIF PROPRIÉTÉ</b>	<b>972 493</b>	<b>19,1%</b>
<b>COLLECTIF LOCATIF</b>	<b>597 042</b>	<b>11,7%</b>
<b>INDIVIDUEL ISOLÉ</b>	<b>588 096</b>	<b>11,5%</b>
BUREAUX	408 695	8,0%
ENSEIGNEMENT	370 807	7,3%
SANTÉ	354 744	7,0%
AUTRES	344 480	6,8%
CULTURE LOISIRS	334 746	6,6%
COMMERCES	294 650	5,8%
BÂTIMENT INDUSTRIEL	234 322	4,6%
INDIVIDUEL GROUPÉ	169 086	3,3%
AMÉNAGEMENTS URBAINS	124 200	2,4%
HÔTELLERIE TOURISME	108 270	2,1%
STOCKAGE	61 836	1,2%
AGRICOLE	45 886	0,9%
NON RENSEIGNÉ	42 226	0,8%
OUVRAGES SPÉCIAUX	26 800	0,5%
JUSTICE SÉCURITÉ	17 286	0,3%
<b>TOTAL</b>	<b>5 095 664</b>	<b>100,0%</b>

## RÉPARTITION SELON LA NATURE DES TRAVAUX

NATURE DES TRAVAUX	MONTANT DES TRAVAUX (K€)
<b>NEUF</b>	<b>3 397 778</b>
<b>RÉHABILITATION SANS EXTENSION</b>	<b>787 936</b>
<b>RÉHABILITATION SUP À 50 %</b>	<b>430 571</b>
EXTENSION SUP À 50 %	347 415
ENTRETIEN	125 210
NON RENSEIGNÉ	5 791
AMÉLIORATION	963
<b>TOTAL</b>	<b>5 095 664</b>

## RÉPARTITION SELON LE TYPE DE CLIENT

en milliers d'€ selon la nature des travaux

NON RENSEIGNÉ	PPP	PRIVÉ	PUBLIC	TOTAL
2 262	19 283	3 635 415	1 438 704	5 095 664

# PAYS DE LA LOIRE



## RÉPARTITION SELON LE TYPE D'OUVRAGE

TYPE D'OUVRAGE	MONTANT DES TRAVAUX (K€)	TAUX
<b>COLLECTIF PROPRIÉTÉ</b>	<b>516 031</b>	<b>17,2%</b>
<b>INDIVIDUEL ISOLÉ</b>	<b>353 387</b>	<b>11,8%</b>
<b>COLLECTIF LOCATIF</b>	<b>299 253</b>	<b>10,0%</b>
<b>AUTRES</b>	266 314	8,9%
<b>BÂTIMENT INDUSTRIEL</b>	250 736	8,4%
<b>ENSEIGNEMENT</b>	236 766	7,9%
<b>CULTURE LOISIRS</b>	235 831	7,9%
<b>BUREAUX</b>	232 165	7,7%
<b>SANTÉ</b>	165 253	5,5%
<b>COMMERCES</b>	115 276	3,8%
<b>INDIVIDUEL GROUPÉ</b>	106 172	3,5%
<b>HÔTELLERIE TOURISME</b>	78 321	2,6%
<b>AMÉNAGEMENTS URBAINS</b>	61 059	2,0%
<b>STOCKAGE</b>	38 008	1,3%
<b>AGRICOLE</b>	25 430	0,8%
<b>OUVRAGES SPÉCIAUX</b>	12 376	0,4%
<b>NON RENSEIGNÉ</b>	6 407	0,2%
<b>JUSTICE SÉCURITÉ</b>	3 131	0,1%
<b>TOTAL</b>	<b>3 001 914</b>	<b>100,0%</b>

## RÉPARTITION SELON LA NATURE DES TRAVAUX

NATURE DES TRAVAUX	MONTANT DES TRAVAUX (K€)
<b>NEUF</b>	<b>2 026 324</b>
<b>RÉHABILITATION SANS EXTENSION</b>	<b>379 966</b>
<b>EXTENSION SUP À 50 %</b>	<b>325 807</b>
<b>RÉHABILITATION SUP À 50 %</b>	215 843
<b>ENTRETIEN</b>	46 930
<b>AMÉLIORATION</b>	4 322
<b>NON RENSEIGNÉ</b>	2 721
<b>TOTAL</b>	<b>3 001 914</b>

## RÉPARTITION SELON LE TYPE DE CLIENT

en milliers d'€ selon la nature des travaux

NON RENSEIGNÉ	PPP	PRIVÉ	PUBLIC	TOTAL
67	22 810	2 033 379	945 658	3 001 914



# PROVENCE-ALPES-CÔTE D'AZUR



## RÉPARTITION SELON LE TYPE D'OUVRAGE

TYPE D'OUVRAGE	MONTANT DES TRAVAUX (K€)	TAUX
<b>COLLECTIF PROPRIÉTÉ</b>	<b>1 024 884</b>	<b>20,9%</b>
<b>INDIVIDUEL ISOLÉ</b>	<b>773 102</b>	<b>15,8%</b>
<b>COLLECTIF LOCATIF</b>	<b>490 308</b>	<b>10,0%</b>
AUTRES	333 405	6,8%
BUREAUX	309 929	6,3%
CULTURE LOISIRS	307 708	6,3%
ENSEIGNEMENT	261 155	5,3%
COMMERCES	257 392	5,2%
OUVRAGES SPÉCIAUX	210 997	4,3%
BÂTIMENT INDUSTRIEL	209 082	4,3%
HÔTELLERIE TOURISME	173 601	3,5%
SANTÉ	167 718	3,4%
AMÉNAGEMENTS URBAINS	124 177	2,5%
INDIVIDUEL GROUPÉ	120 428	2,5%
AGRICOLE	47 664	1,0%
STOCKAGE	44 799	0,9%
NON RENSEIGNÉ	41 460	0,8%
JUSTICE SÉCURITÉ	9 188	0,2%
<b>TOTAL</b>	<b>4 906 998</b>	<b>100,0%</b>

## RÉPARTITION SELON LA NATURE DES TRAVAUX

NATURE DES TRAVAUX	MONTANT DES TRAVAUX (K€)
<b>NEUF</b>	<b>3 340 480</b>
<b>RÉHABILITATION SANS EXTENSION</b>	<b>692 158</b>
<b>RÉHABILITATION SUP À 50 %</b>	<b>387 961</b>
EXTENSION SUP À 50 %	359 459
ENTRETIEN	116 455
NON RENSEIGNÉ	5 485
AMÉLIORATION	4 999
<b>TOTAL</b>	<b>4 906 998</b>

## RÉPARTITION SELON LE TYPE DE CLIENT

en milliers d'€ selon la nature des travaux

NON RENSEIGNÉ	PPP	PRIVÉ	PUBLIC	TOTAL
2 889	29 910	3 600 969	1 273 229	<b>4 906 998</b>

# GUADELOUPE



## RÉPARTITION SELON LE TYPE D'OUVRAGE

TYPE D'OUVRAGE	MONTANT DES TRAVAUX (K€)	TAUX
<b>COLLECTIF LOCATIF</b>	<b>85 963</b>	<b>18,9%</b>
<b>INDIVIDUEL ISOLÉ</b>	<b>84 154</b>	<b>18,5%</b>
<b>HÔTELLERIE TOURISME</b>	<b>63 358</b>	<b>13,9%</b>
SANTÉ	54 142	11,9%
COMMERCES	33 795	7,4%
COLLECTIF PROPRIÉTÉ	25 636	5,6%
BUREAUX	24 835	5,4%
AUTRES	18 864	4,1%
INDIVIDUEL GROUPÉ	17 738	3,9%
ENSEIGNEMENT	15 428	3,4%
BÂTIMENT INDUSTRIEL	13 235	2,9%
CULTURE LOISIRS	6 643	1,5%
STOCKAGE	5 734	1,3%
AMÉNAGEMENTS URBAINS	3 254	0,7%
JUSTICE SÉCURITÉ	1 166	0,3%
NON RENSEIGNÉ	947	0,2%
AGRICOLE	599	0,1%
OUVRAGES SPÉCIAUX	212	0,0%
<b>TOTAL</b>	<b>455 701</b>	<b>100,0%</b>

## RÉPARTITION SELON LA NATURE DES TRAVAUX

NATURE DES TRAVAUX	MONTANT DES TRAVAUX (K€)
<b>NEUF</b>	<b>287 981</b>
<b>RÉHABILITATION SANS EXTENSION</b>	<b>96 937</b>
<b>EXTENSION SUP À 50 %</b>	<b>33 334</b>
RÉHABILITATION SUP À 50 %	31 963
ENTRETIEN	5 486
AMÉLIORATION	-
NON RENSEIGNÉ	-
<b>TOTAL</b>	<b>455 701</b>

## RÉPARTITION SELON LE TYPE DE CLIENT

en milliers d'€ selon la nature des travaux

NON RENSEIGNÉ	PPP	PRIVÉ	PUBLIC	TOTAL
-	3 694	316 618	135 390	455 701

### RÉPARTITION SELON LE TYPE D'OUVRAGE

TYPE D'OUVRAGE	MONTANT DES TRAVAUX (K€)	TAUX
<b>COLLECTIF LOCATIF</b>	<b>93 823</b>	<b>38,7%</b>
<b>ENSEIGNEMENT</b>	<b>27 015</b>	<b>11,1%</b>
<b>AUTRES</b>	<b>20 241</b>	<b>8,3%</b>
INDIVIDUEL GROUPÉ	20 228	8,3%
COLLECTIF PROPRIÉTÉ	16 792	6,9%
BUREAUX	15 820	6,5%
INDIVIDUEL ISOLÉ	8 210	3,4%
NON RENSEIGNÉ	7 895	3,3%
CULTURE LOISIRS	6 592	2,7%
COMMERCES	5 845	2,4%
BÂTIMENT INDUSTRIEL	5 322	2,2%
STOCKAGE	5 082	2,1%
HÔTELLERIE TOURISME	4 540	1,9%
SANTÉ	4 095	1,7%
AMÉNAGEMENTS URBAINS	1 103	0,5%
AGRICOLE	-	0,0%
JUSTICE SÉCURITÉ	-	0,0%
OUVRAGES SPÉCIAUX	-	0,0%
<b>TOTAL</b>	<b>242 602</b>	<b>100,0%</b>

### RÉPARTITION SELON LA NATURE DES TRAVAUX

NATURE DES TRAVAUX	MONTANT DES TRAVAUX (K€)
<b>NEUF</b>	<b>204 936</b>
<b>RÉHABILITATION SANS EXTENSION</b>	<b>26 536</b>
<b>EXTENSION SUP À 50 %</b>	<b>6 602</b>
RÉHABILITATION SUP À 50 %	3 170
ENTRETIEN	1 158
NON RENSEIGNÉ	200
AMÉLIORATION	-
<b>TOTAL</b>	<b>242 602</b>

### RÉPARTITION SELON LE TYPE DE CLIENT

en milliers d'€ selon la nature des travaux

NON RENSEIGNÉ	PPP	PRIVÉ	PUBLIC	TOTAL
-	8 282	168 304	66 016	242 602



## RÉPARTITION SELON LE TYPE D'OUVRAGE

TYPE D'OUVRAGE	MONTANT DES TRAVAUX (K€)	TAUX
<b>COLLECTIF LOCATIF</b>	<b>209 566</b>	<b>31,2%</b>
<b>COLLECTIF PROPRIÉTÉ</b>	<b>60 276</b>	<b>9,0%</b>
<b>COMMERCES</b>	<b>58 453</b>	<b>8,7%</b>
ENSEIGNEMENT	58 096	8,6%
INDIVIDUEL ISOLÉ	50 104	7,5%
AUTRES	47 164	7,0%
BUREAUX	33 959	5,1%
CULTURE LOISIRS	32 689	4,9%
BÂTIMENT INDUSTRIEL	29 846	4,4%
INDIVIDUEL GROUPÉ	26 492	3,9%
SANTÉ	24 719	3,7%
HÔTELLERIE TOURISME	17 259	2,6%
STOCKAGE	6 583	1,0%
NON RENSEIGNÉ	4 226	0,6%
AMÉNAGEMENTS URBAINS	3 950	0,6%
OUVRAGES SPÉCIAUX	3 500	0,5%
JUSTICE SÉCURITÉ	3 338	0,5%
AGRICOLE	2 091	0,3%
<b>TOTAL</b>	<b>672 308</b>	<b>100,0%</b>

## RÉPARTITION SELON LA NATURE DES TRAVAUX

NATURE DES TRAVAUX	MONTANT DES TRAVAUX (K€)
<b>NEUF</b>	<b>520 464</b>
<b>RÉHABILITATION SANS EXTENSION</b>	<b>59 668</b>
<b>RÉHABILITATION SUP À 50 %</b>	<b>43 244</b>
EXTENSION SUP À 50 %	42 528
ENTRETIEN	6 363
AMÉLIORATION	40
NON RENSEIGNÉ	-
<b>TOTAL</b>	<b>672 308</b>

## RÉPARTITION SELON LE TYPE DE CLIENT

en milliers d'€ selon la nature des travaux

NON RENSEIGNÉ	PPP	PRIVÉ	PUBLIC	TOTAL
104	11 869	412 996	247 338	672 308

# MARTINIQUE



## RÉPARTITION SELON LE TYPE D'OUVRAGE

TYPE D'OUVRAGE	MONTANT DES TRAVAUX (K€)	TAUX
<b>COLLECTIF LOCATIF</b>	<b>57 995</b>	<b>30,0%</b>
<b>COLLECTIF PROPRIÉTÉ</b>	<b>28 669</b>	<b>14,8%</b>
<b>INDIVIDUEL ISOLÉ</b>	<b>25 945</b>	<b>13,4%</b>
<b>BUREAUX</b>	25 387	13,1%
<b>AUTRES</b>	12 836	6,6%
<b>CULTURE LOISIRS</b>	7 583	3,9%
<b>COMMERCES</b>	7 510	3,9%
<b>HÔTELLERIE TOURISME</b>	5 315	2,8%
<b>AMÉNAGEMENTS URBAINS</b>	4 016	2,1%
<b>JUSTICE SÉCURITÉ</b>	3 773	2,0%
<b>INDIVIDUEL GROUPÉ</b>	3 214	1,7%
<b>BÂTIMENT INDUSTRIEL</b>	3 083	1,6%
<b>ENSEIGNEMENT</b>	3 068	1,6%
<b>STOCKAGE</b>	1 807	0,9%
<b>OUVRAGES SPÉCIAUX</b>	1 034	0,5%
<b>NON RENSEIGNÉ</b>	1 004	0,5%
<b>SANTÉ</b>	950	0,5%
<b>AGRICOLE</b>	-	0,0%
<b>TOTAL</b>	<b>193 189</b>	<b>100,0%</b>

## RÉPARTITION SELON LA NATURE DES TRAVAUX

NATURE DES TRAVAUX	MONTANT DES TRAVAUX (K€)
<b>NEUF</b>	<b>164 391</b>
<b>RÉHABILITATION SANS EXTENSION</b>	<b>13 146</b>
<b>EXTENSION SUP À 50 %</b>	<b>6 531</b>
<b>ENTRETIEN</b>	5 059
<b>RÉHABILITATION SUP À 50 %</b>	4 061
<b>AMÉLIORATION</b>	-
<b>NON RENSEIGNÉ</b>	-
<b>TOTAL</b>	<b>193 189</b>

## RÉPARTITION SELON LE TYPE DE CLIENT

en milliers d'€ selon la nature des travaux

NON RENSEIGNÉ	PPP	PRIVÉ	PUBLIC	TOTAL
-	-	153 581	39 609	<b>193 189</b>



# MAYOTTE

## RÉPARTITION SELON LE TYPE D'OUVRAGE

TYPE D'OUVRAGE	MONTANT DES TRAVAUX (K€)	TAUX
<b>COLLECTIF LOCATIF</b>	<b>32 189</b>	<b>37,1%</b>
<b>SANTÉ</b>	<b>15 837</b>	<b>18,3%</b>
<b>ENSEIGNEMENT</b>	<b>15 311</b>	<b>17,7%</b>
<b>CULTURE LOISIRS</b>	7 967	9,2%
<b>BUREAUX</b>	4 894	5,6%
<b>COMMERCES</b>	3 565	4,1%
<b>INDIVIDUEL ISOLÉ</b>	2 034	2,3%
<b>JUSTICE SÉCURITÉ</b>	1 803	2,1%
<b>AUTRES</b>	1 412	1,6%
<b>AMÉNAGEMENTS URBAINS</b>	515	0,6%
<b>BÂTIMENT INDUSTRIEL</b>	508	0,6%
<b>STOCKAGE</b>	284	0,3%
<b>AGRICOLE</b>	174	0,2%
<b>COLLECTIF PROPRIÉTÉ</b>	170	0,2%
<b>HÔTELLERIE TOURISME</b>	-	0,0%
<b>INDIVIDUEL GROUPÉ</b>	-	0,0%
<b>NON RENSEIGNÉ</b>	-	0,0%
<b>OUVRAGES SPÉCIAUX</b>	-	0,0%
<b>TOTAL</b>	<b>86 665</b>	<b>100,0%</b>

## RÉPARTITION SELON LA NATURE DES TRAVAUX

NATURE DES TRAVAUX	MONTANT DES TRAVAUX (K€)
<b>NEUF</b>	<b>78 001</b>
<b>EXTENSION SUP À 50 %</b>	<b>3 678</b>
<b>RÉHABILITATION SANS EXTENSION</b>	<b>2 662</b>
<b>RÉHABILITATION SUP À 50 %</b>	2 014
<b>ENTRETIEN</b>	310
<b>AMÉLIORATION</b>	-
<b>NON RENSEIGNÉ</b>	-
<b>TOTAL</b>	<b>86 665</b>

## RÉPARTITION SELON LE TYPE DE CLIENT

en milliers d'€ selon la nature des travaux

NON RENSEIGNÉ	PPP	PRIVÉ	PUBLIC	TOTAL
-	2 360	34 893	49 412	<b>86 665</b>



## NOUVELLE-CALÉDONIE

### RÉPARTITION SELON LE TYPE D'OUVRAGE

TYPE D'OUVRAGE	MONTANT DES TRAVAUX (K€)	TAUX
<b>COLLECTIF LOCATIF</b>	<b>33 333</b>	<b>29,2%</b>
<b>INDIVIDUEL GROUPE</b>	<b>15 142</b>	<b>13,3%</b>
<b>COMMERCES</b>	<b>10 607</b>	<b>9,3%</b>
<b>BUREAUX</b>	7 266	6,4%
<b>COLLECTIF PROPRIÉTÉ</b>	6 985	6,1%
<b>SANTÉ</b>	6 881	6,0%
<b>ENSEIGNEMENT</b>	6 665	5,8%
<b>HÔTELLERIE TOURISME</b>	4 932	4,3%
<b>CULTURE LOISIRS</b>	4 730	4,1%
<b>AUTRES</b>	3 886	3,4%
<b>AMÉNAGEMENTS URBAINS</b>	3 785	3,3%
<b>NON RENSEIGNÉ</b>	3 559	3,1%
<b>BÂTIMENT INDUSTRIEL</b>	1 962	1,7%
<b>JUSTICE SÉCURITÉ</b>	1 626	1,4%
<b>INDIVIDUEL ISOLÉ</b>	1 263	1,1%
<b>STOCKAGE</b>	1 022	0,9%
<b>AGRICOLE</b>	557	0,5%
<b>OUVRAGES SPÉCIAUX</b>	-	0,0%
<b>TOTAL</b>	<b>114 203</b>	<b>100,0%</b>

### RÉPARTITION SELON LA NATURE DES TRAVAUX

NATURE DES TRAVAUX	MONTANT DES TRAVAUX (K€)
<b>NEUF</b>	<b>96 139</b>
<b>RÉHABILITATION SUP À 50 %</b>	<b>9 058</b>
<b>RÉHABILITATION SANS EXTENSION</b>	<b>6 469</b>
<b>EXTENSION SUP À 50%</b>	1 586
<b>ENTRETIEN</b>	950
<b>AMÉLIORATION</b>	-
<b>NON RENSEIGNÉ</b>	-
<b>TOTAL</b>	<b>114 203</b>

### RÉPARTITION SELON LE TYPE DE CLIENT

en milliers d'€ selon la nature des travaux

NON RENSEIGNÉ	PPP	PRIVÉ	PUBLIC	TOTAL
-	8 236	57 542	48 425	<b>114 203</b>



# POLYNÉSIE

## RÉPARTITION SELON LE TYPE D'OUVRAGE

TYPE D'OUVRAGE	MONTANT DES TRAVAUX (K€)	TAUX
<b>HÔTELLERIE TOURISME</b>	<b>16 224</b>	<b>23,1%</b>
<b>ENSEIGNEMENT</b>	<b>10 445</b>	<b>14,9%</b>
<b>AUTRES</b>	<b>9 244</b>	<b>13,2%</b>
COLLECTIF PROPRIÉTÉ	7 827	11,1%
COMMERCES	7 134	10,2%
INDIVIDUEL ISOLÉ	5 340	7,6%
CULTURE LOISIRS	3 199	4,6%
BUREAUX	2 787	4,0%
COLLECTIF LOCATIF	2 269	3,2%
INDIVIDUEL GROUPÉ	1 885	2,7%
AMÉNAGEMENTS URBAINS	1 449	2,1%
STOCKAGE	1 111	1,6%
SANTÉ	847	1,2%
BÂTIMENT INDUSTRIEL	466	0,7%
AGRICOLE	-	0,0%
JUSTICE SÉCURITÉ	-	0,0%
NON RENSEIGNÉ	-	0,0%
OUVRAGES SPÉCIAUX	-	0,0%
<b>TOTAL</b>	<b>70 226</b>	<b>100,0%</b>

## RÉPARTITION SELON LA NATURE DES TRAVAUX

NATURE DES TRAVAUX	MONTANT DES TRAVAUX (K€)
<b>NEUF</b>	<b>50 585</b>
<b>EXTENSION SUP À 50 %</b>	<b>10 863</b>
<b>RÉHABILITATION SANS EXTENSION</b>	<b>6 121</b>
RÉHABILITATION SUP À 50 %	2 181
ENTRETIEN	476
AMÉLIORATION	-
NON RENSEIGNÉ	-
<b>TOTAL</b>	<b>70 226</b>

## RÉPARTITION SELON LE TYPE DE CLIENT

en milliers d'€ selon la nature des travaux

NON RENSEIGNÉ	PPP	PRIVÉ	PUBLIC	TOTAL
-	30	49 051	21 145	70 226



# SAINT-PIERRE-ET-MIQUELON



## RÉPARTITION SELON LE TYPE D'OUVRAGE

TYPE D'OUVRAGE	MONTANT DES TRAVAUX (K€)	TAUX
<b>HÔTELLERIE TOURISME</b>	<b>2 540</b>	<b>39,1%</b>
<b>AUTRES</b>	<b>2 280</b>	<b>35,1%</b>
<b>BUREAUX</b>	<b>1 469</b>	<b>22,6%</b>
<b>SANTÉ</b>	76	1,2%
<b>OUVRAGES SPÉCIAUX</b>	65	1,0%
<b>CULTURE LOISIRS</b>	59	0,9%
<b>AGRICOLE</b>	-	0,0%
<b>AMÉNAGEMENTS URBAINS</b>	-	0,0%
<b>BÂTIMENT INDUSTRIEL</b>	-	0,0%
<b>COLLECTIF LOCATIF</b>	-	0,0%
<b>COLLECTIF PROPRIÉTÉ</b>	-	0,0%
<b>COMMERCES</b>	-	0,0%
<b>ENSEIGNEMENT</b>	-	0,0%
<b>INDIVIDUEL GROUPE</b>	-	0,0%
<b>INDIVIDUEL ISOLÉ</b>	-	0,0%
<b>JUSTICE SÉCURITÉ</b>	-	0,0%
<b>NON RENSEIGNÉ</b>	-	0,0%
<b>STOCKAGE</b>	-	0,0%
<b>TOTAL</b>	<b>6 490</b>	<b>100,0%</b>

## RÉPARTITION SELON LA NATURE DES TRAVAUX

NATURE DES TRAVAUX	MONTANT DES TRAVAUX (K€)
<b>NEUF</b>	<b>4 322</b>
<b>RÉHABILITATION SUP À 50 %</b>	<b>1 323</b>
<b>EXTENSION SUP À 50 %</b>	<b>845</b>
<b>AMÉLIORATION</b>	-
<b>ENTRETIEN</b>	-
<b>NON RENSEIGNÉ</b>	-
<b>RÉHABILITATION SANS EXTENSION</b>	-
<b>TOTAL</b>	<b>6 490</b>

## RÉPARTITION SELON LE TYPE DE CLIENT

en milliers d'€ selon la nature des travaux

NON RENSEIGNÉ	PPP	PRIVÉ	PUBLIC	TOTAL
-	-	2 740	3 750	6 490

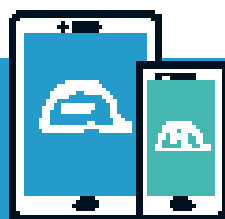


# Architectes, restez maîtres de vos chantiers !

Découvrez la boîte à outils chantiers,  
un guide 100% digital :

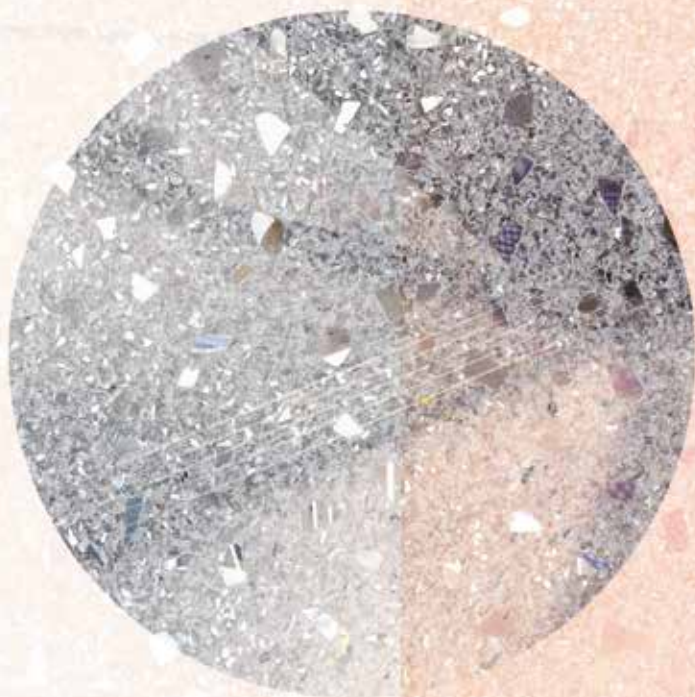
Des conseils et des bonnes pratiques

Des outils prêts à l'emploi



ACCESSIBLE SUR TABLETTE ET SMARTPHONE

[WWW.MAF.FR](http://WWW.MAF.FR)



Directeur de la publication : Vincent Malandain

Réalisation : MAF - direction communication et marketing

Conception et création graphique : Virginie Salvanez / Rédaction : LiMo Conception

Photographies : Écliptique – Laurent Thion

Impression : imprimé par Grafik Plus à 1 000 exemplaires.

**www.maf.fr | 189, boulevard Malesherbes 75856 Paris Cedex 17 | Tél. : 33 (0)1 53 70 30 00**

*Société d'assurance mutuelle à cotisations variables – Entreprise régie par le code des assurances*

