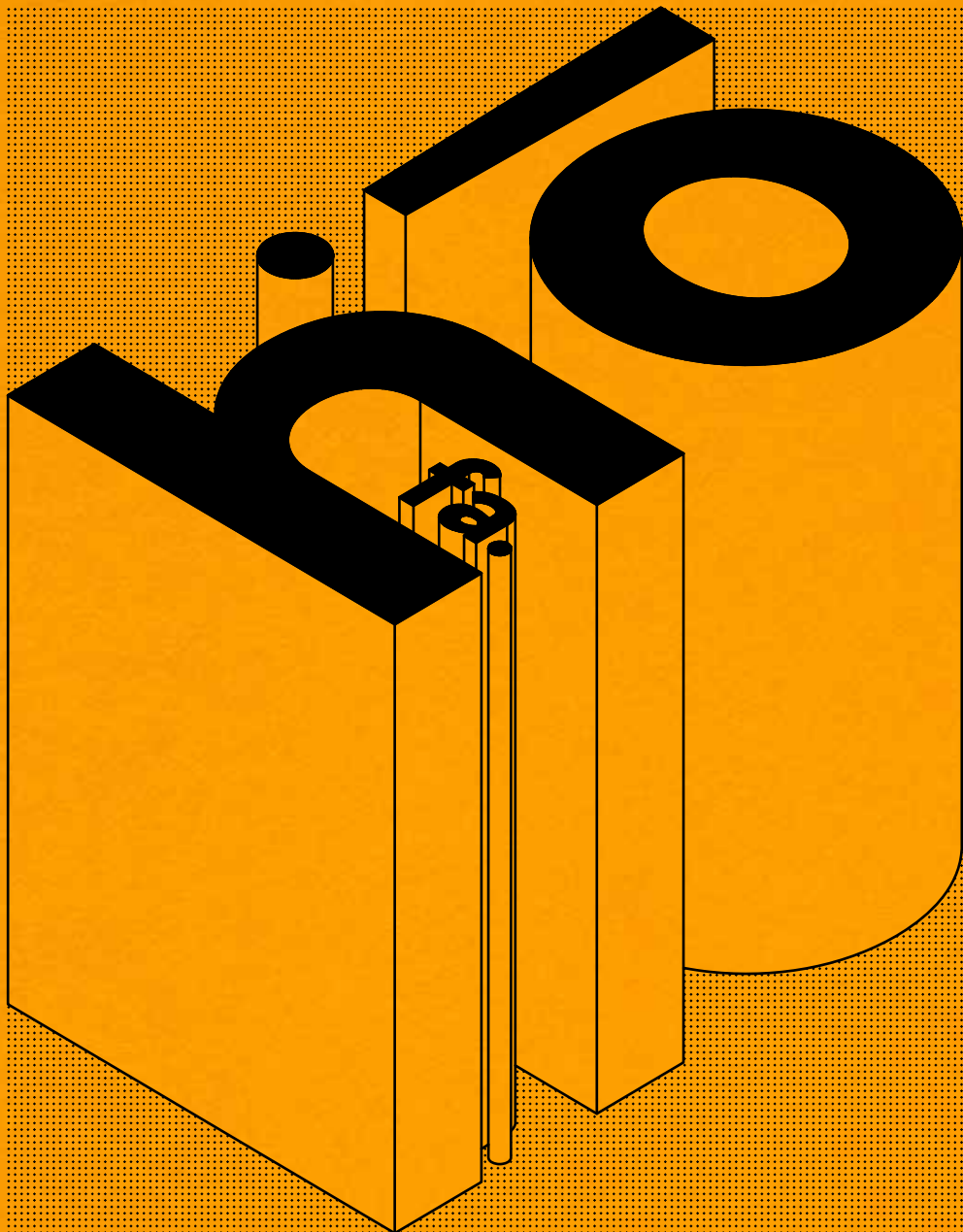


**hofa**

holzweg office for architecture





*sommaire*

*agence .5*

*work .11*

*cabinet de curiosités .43*

*références .45*



**agence.**

Depuis sa création en 2015, l'agence, hofa, Holzweg Office For Architecture, a travaillé essentiellement sur des projets confidentiels privés.

Ces projets, forgés par nos expériences précédentes dans des agences sur de grands projets publics, ont porté pour grande part sur des requalifications architecturales de sites complexes.

Ces différentes masses critiques de projets de 15000 à 15m<sup>2</sup>, ont permis de constituer un répertoire et une approche de travail, qui valorise le bâti contemporain sur différents facteurs : symboliques, économiques, écologiques et sociaux.

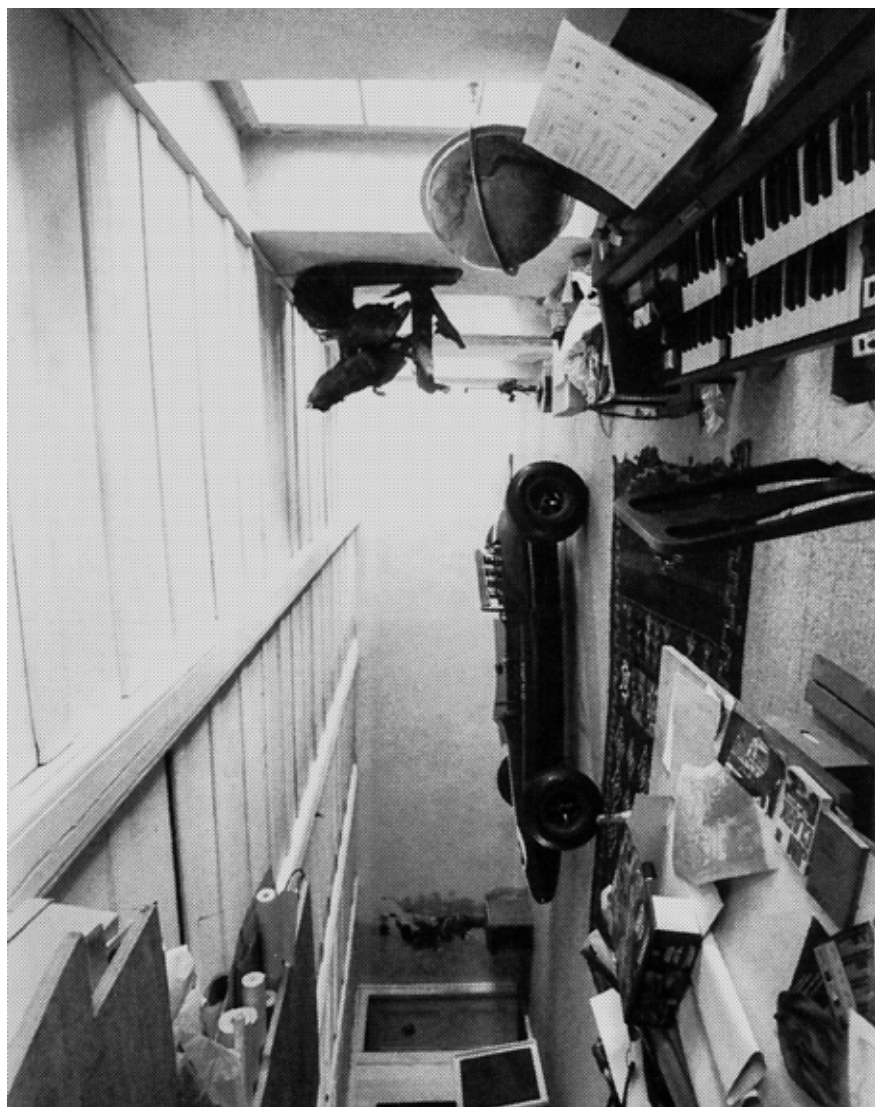
Aujourd'hui avec plus de 40 projets étudiés et pour certains réalisés, hofa agrandit son champ d'expertise afin de mettre à profit cet héritage de projets remarquables acquis.

De récentes opportunités d'associations françaises et étrangères, motivées par des affinités électives, nous portent à vouloir considérer le travail mis en place précédemment sur des échelles urbaines et territoriales plus larges.

Nos missions de concepteur de réalisation d'expression architecturale s'élargissent et se complètent par des rôles de conseils et de médiation sur ces différentes échelles.

Notre réseau s'enrichit ainsi d'intervenants qui permetts d'étendre notre champ d'action au niveau européen pour développer et interagir sur des projets d'intérêts plus généraux.

---



*Chambre à coucher de Jean Tinguely dans sa maison fribourgeoise de Neyrus*

*"Toute la condition de l'architecte est là, dans cette "découverte" possible du lieu non affecté."*

*André Bruyère*

Hofa est une société qui produit des réalisations d'expressions architecturales.

Hofa travaille localement sur l'ultra-contemporain avec la bonne intuition du temps présent.

Hofa porte comme une progression du dire au faire, des projets où la critique architecturale est fondée sur les formes de significations plus que sur les contenus.

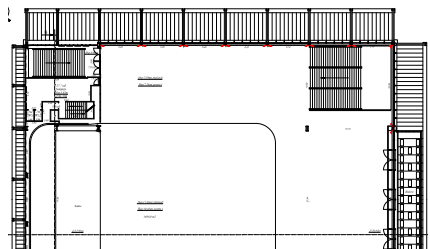
Hofa contribue à créer de la valeur sur l'évolution nécessaire de la ville et des territoires qui doivent se régénérer sur eux-mêmes pour survivre. Son modèle économique n'est pas identifiable à un produit, une typologie spécifique. Son identité plurielle est sa valeur.

Hofa prône la disparition de l'architecture comme oeuvre, pour faire émerger des espaces de délibération, qui seront ensuite adoptés par les pouvoirs publics ou privés. À ce titre elle possède l'un des meilleurs bilans carbone de la profession pour ne pas avoir participé à l'étalement et la densification massive de notre géographie commune.

---

L'équipe, pluridisciplinaire, est composée d'architectes et de designers.

Elle est constituée autour d'aptitudes complémentaires et bénéficie d'un réseau national européen de partenaires qui lui permet de monter des opérations et de répondre à la complexité des nouveaux modes de vie contemporains.





*processus de projet*

rassembler les données

*recherche d'archive*

*visite de site*

*photogrammétrie*

*dessin*

répondre au besoins

*modèle économique*

*nouvelle forme*

*nouveaux usages*

*valorisation du patrimoine*

*valorisation foncière*

démolition / addition

*comparer les interventions*

*révéler l'histoire cachée*

*questionner la résilience*

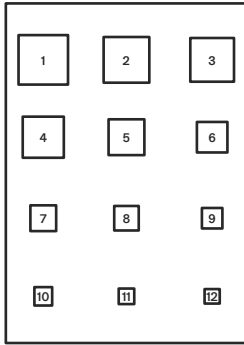
*créer la programmation*

performance énergétique

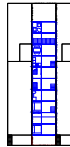
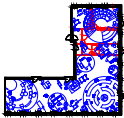
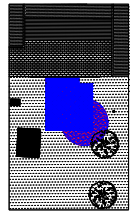
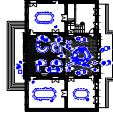
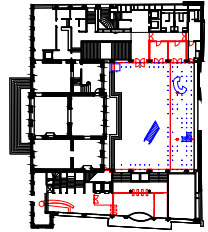
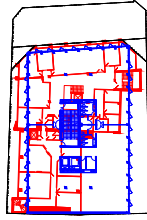
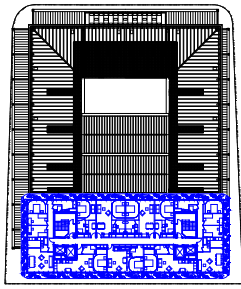
*réfléchir aux modes production*

*repenser les cycles de vie*

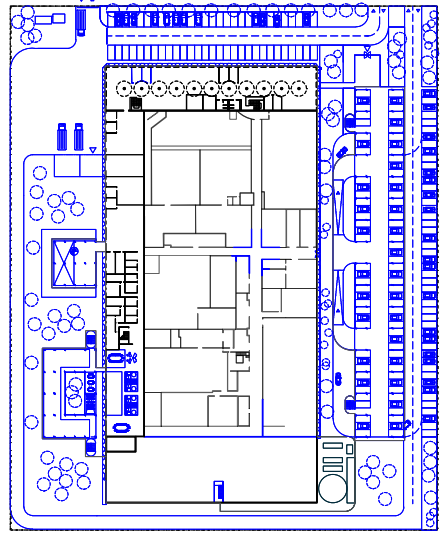
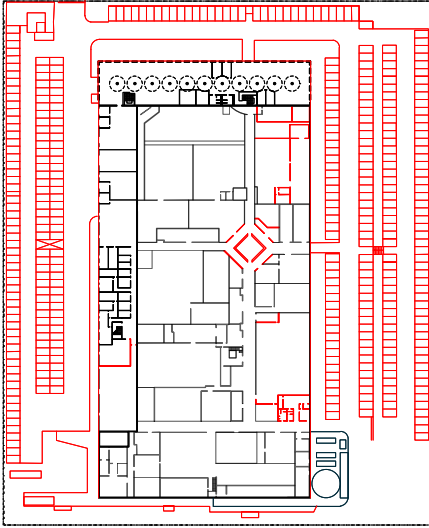
*tirer partie des climats*



- la maison du peuple - logements .1*
- 3b-5 kléber - bureaux .2*
- axa atrium - espace polyvalent .3*
- le garage - événementiel .4*
- axa bar - événementiel .5*
- metz kiosque - scène .6*
- cartier - bureaux .7*
- bisln - logements .8*
- base - bureaux .9*
- lardennois - maison .10*
- pastourelle - appartements .11*
- vanves - maison .12*







---

### Work Space/ Life Space

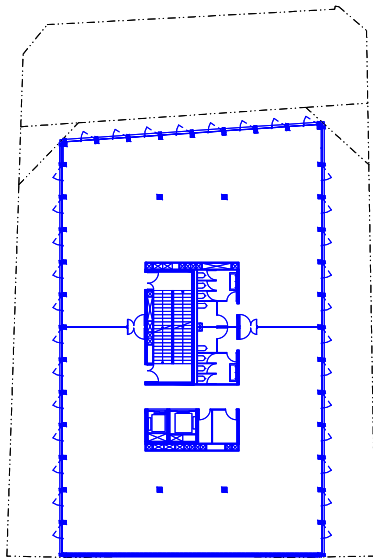
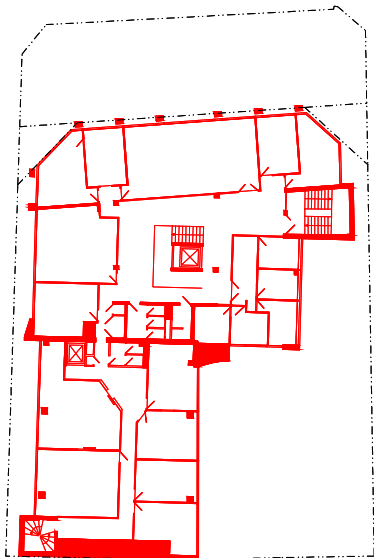
Depuis ses débuts, l'industrie aéronautique représente le dépassement de notre modeste condition de terrien. Humainement et techniquement, le rêve d'Icare est maintenant devenu réalité. Pour répondre aux enjeux majeurs de la nécessaire évolution de son futur siège social national sur son site de Saint Ouen l'Aumône, UTC AS prospecte un avenir commun, une vision, pour ses collaborateurs. Cette proposition a pour objectif d'analyser un lieu de production que nous considérons comme un patrimoine industriel à révéler pour exploiter ses potentialités, ses ressources.

# UTC

REQUALIFICATION INDUSTRIELLE

Architecte : Hofa  
Maître d'ouvrage : UTC Aerospace Systems  
BET : YGREC  
Mission : Complète  
Date : 2016  
Situation : Saint-Ouen-l'Aumône (FR, 95)  
Surface SDP: 15 900m<sup>2</sup>  
Budget: 9 700 000€ HT  
Statut: Etude en cours





## Work Space

Le projet du 3B- Kleber, soutien le "workspace" comme espace libre à toutes conditions programmatiques préétablies dans la création contemporaine d'espaces, dits 'tertiaires'. Le bâtiment archétype fabrique son propre contexte et réagit à son environnement. Cet espace interstitiel devient donc l'enjeu de toutes les attentions et des intentions performatives, économiques et techniques. Un travail sur la limite, sur la porosité d'un programme fluctuant et d'un environnement changeant. L'expression architecturale recherchée, propose dans une sorte de classicisme structurel de s'adapter aux conditions performatives recherchées.

# 3B-5 KLEBER

BUREAUX

Architecte : Hofa

Maître d'ouvrage : AG Real Estate

BET : EVP / B&G / VPEAS / SINTEO / VERITAS

Mission : Complète

Date : En cours, PC déposé février 2020

Situation : Issy-les-Moulineaux (FR, 92)

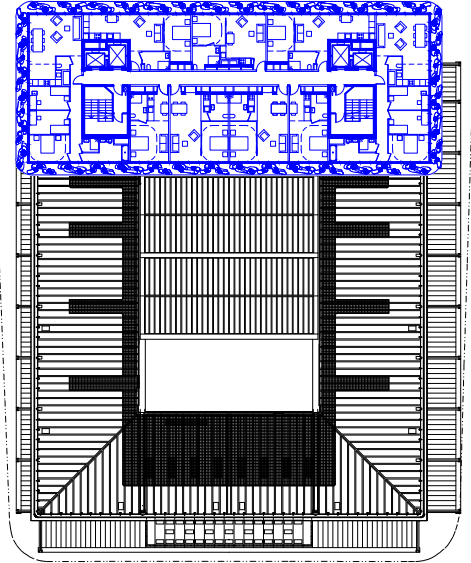
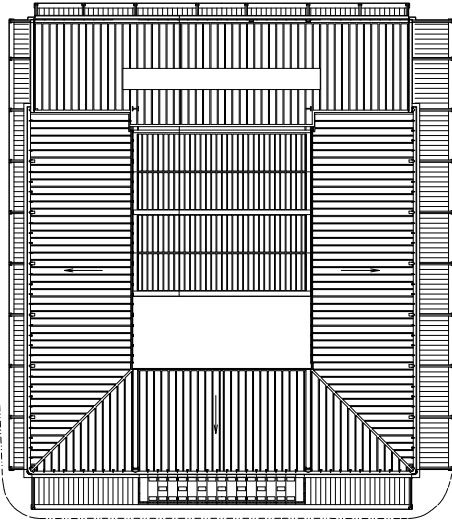
Surface SDP: 4100 m<sup>2</sup> de bureaux

Budget: 9 000 000€ HT

Statut: APD en cours, DPC décembre 2019







Public Space/ Living Space

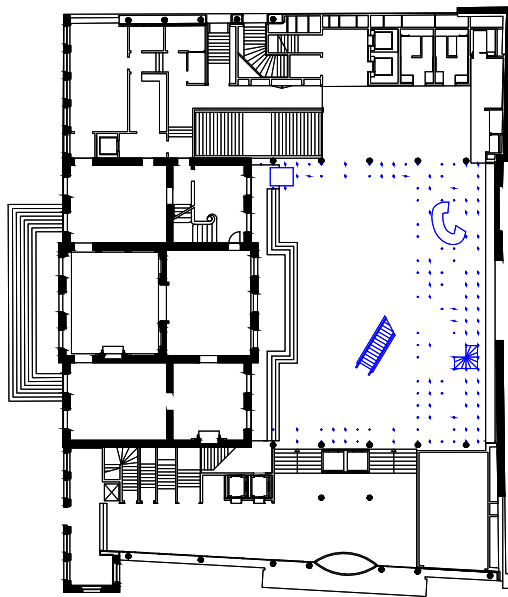
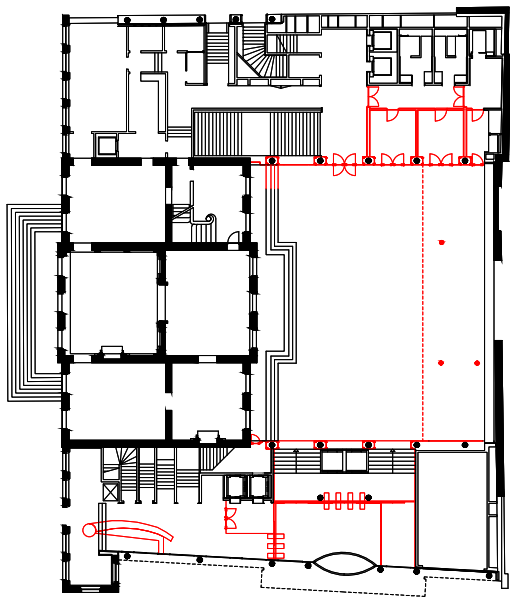
Nouvel emblème contemporain du renouveau de Clichy, le programme est situé à proximité de la future gare de la ligne 14 Porte de Clichy, rue Martissot. Il prévoit la transformation de la Maison du Peuple et la construction d'une tour de 114 logements variés à l'arrière du bâtiment. Il comprendra un espace de présentation des collections permanentes du Musée national d'art moderne - Centre de création industrielle du centre Georges-Pompidou

# MAISON DU PEUPLE

LOGEMENTS

Architecte : Hofa - Ricciotti co-lauréats IMGP 1  
Maître d'ouvrage : SCCV Clichy MDP Groupe Duval  
BET : LRing / VPEAS / MILIEU / AAB / E+C  
Mission : Complète  
Date : 2017  
Situation : Clichy-la-Garenne (FR, 92)  
Surface SDP: 14 000m<sup>2</sup>  
Budget: NC  
Statut: En attente





Public Space/ Work Space

« The Thomas Buberl experience project », est une plateforme support d'usages collaboratifs évolutifs. Elle relie les différentes temporalités du site du 18e Siècle au 21e siècle en créant des liens visibles et invisibles avec les différentes entités du site. Elle devient un organe de réception et de diffusion de savoirs et d'informations. Trois strates d'usages se mêlent dans le dispositif : work space, public space et life space. L'installation est déterminée tout à la fois par ses fonctions et son aspiration à agir comme un dispositif spatio-temporel.

# AXA ATRIUM

ESPACE POLYVALENT

Architecte : Hofa + HAIGO (AMO)

Maître d'ouvrage : AXA GIE

BET : JLR / VPEAS / Casso / BTP consultants

Mission : Complète

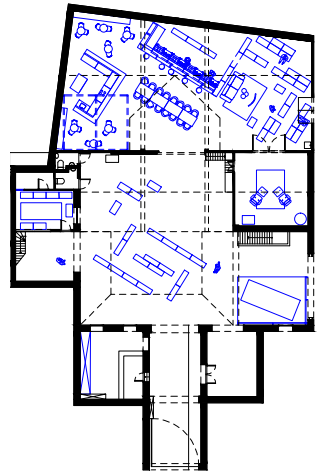
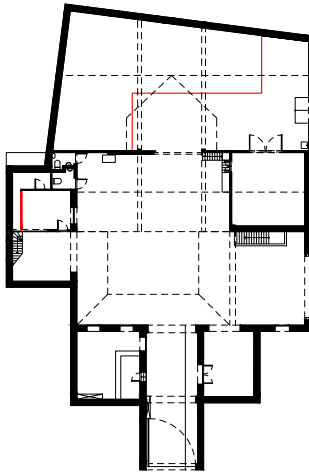
Date : En cours

Situation : PARIS 8e (FR, 75)

Surface SDP: 930 m<sup>2</sup>

Budget: 1800 000€ HT

Statut: Concours gagné





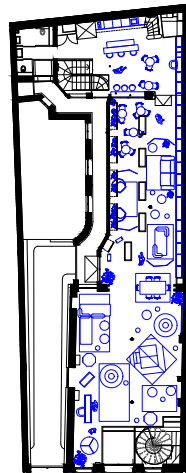
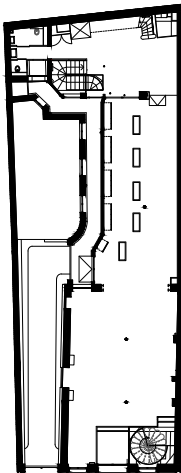
Public Space

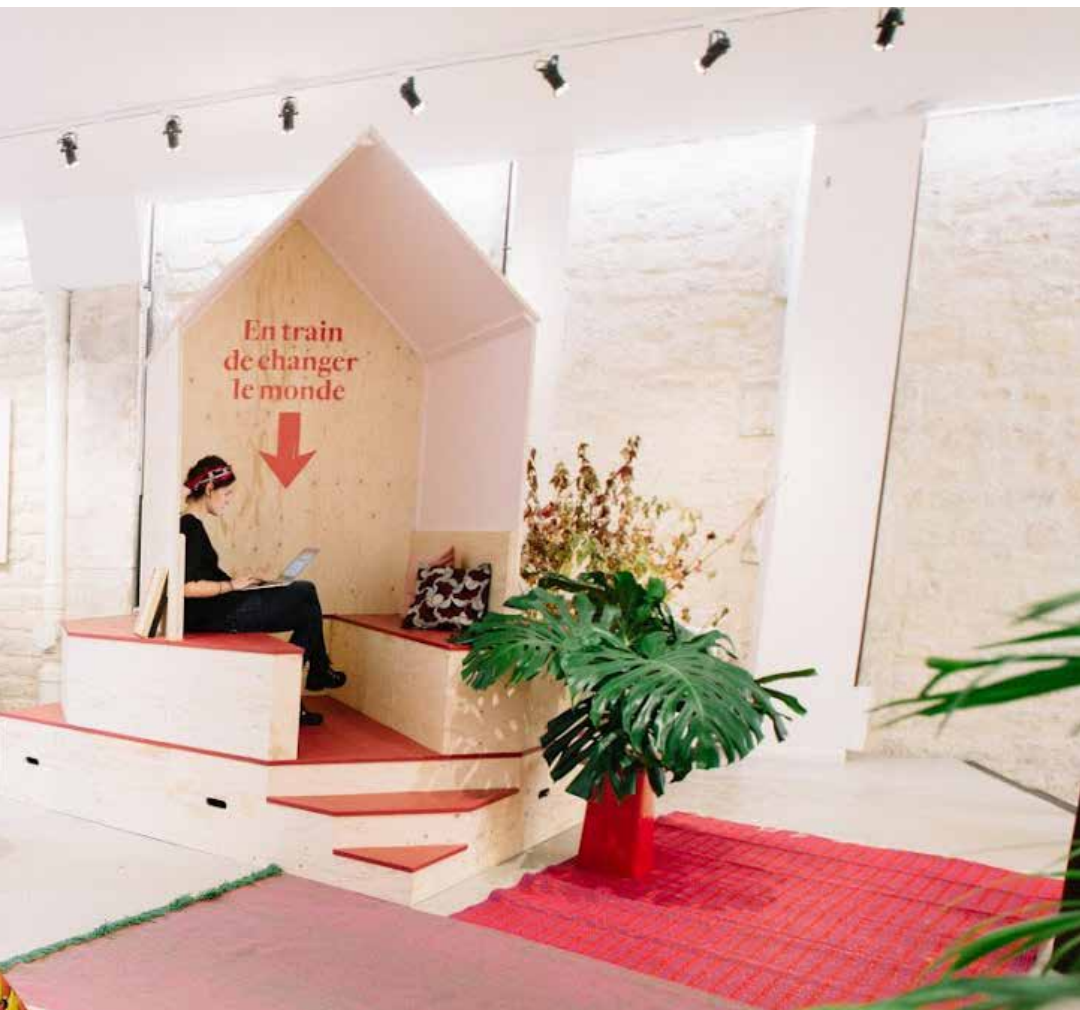
Le garage n'est pas né avec l'arrivée de l'automobile. C'est une remise, un atelier de réparation et d'entretien, dont la définition s'adapte parfaitement aux lieux dans lesquels étaient entretenus les diligences et les fiacres. Dans le vieux français, le mot « Garir » signifiait mettre à l'abri, protéger. L'évolution de la langue donnera le mot « Gare » d'où sera tiré « Garage ». Il est à noter également, que « Garir » servira de source au verbe « Guérir ». Les premiers garages sont les antres des forgerons, des serruriers, des mécaniciens, ceux pour qui le fer et son emploi n'ont pas de secret.

## LE GARAGE

EVENEMENTIEL

Architecte : Hofa  
Maître d'ouvrage : Merci Alfred  
BET :  
Mission : Complète  
Date : 2017  
Situation : Paris 18e (FR, 75)  
Surface SDP : 570 m<sup>2</sup>  
Budget : 100 000€ HT





Public Space

Le 118 rue de Turenne semble figé par son absence d'identité dans l'attente d'un nouveau récit. Mona by My Little Paris pose la question d'un nouvel écosystème féminin. Il cherche à s'incarner dans un lieu qui soit un nouveau territoire d'émancipation. Le projet Mona / New Territories travaille une nouvelle cartographie d'usages pour s'approprier le lieu. Afin de travailler les deux aspects du projet nous avons créé un dispositif spatial qui lie l'ensemble des espaces et assure une identité forte. Il agit comme une interface unificatrice et permet de rassembler plusieurs moments de vie. Fonctionnel dans son épaisseur il laisse des zones d'appropriation spatiales configurables au gré des usages par du mobilier léger (paravents, présentoirs, etc) reconfigurable durant le cycle de vie de l'événement.

# MONA

EVENEMENTIEL

Architecte : Hofa

Maître d'ouvrage : My Little Paris

BET :

Mission : Complète

Date : 2017

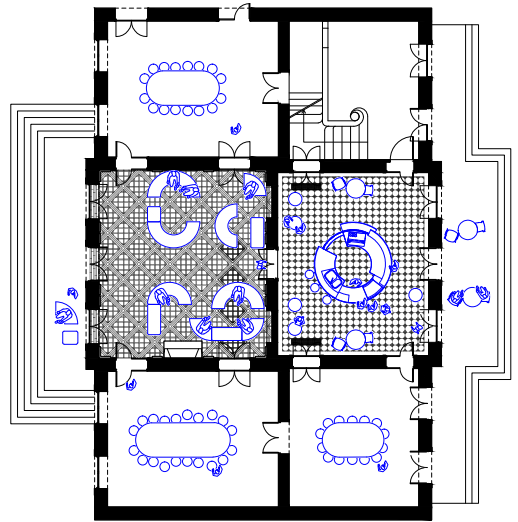
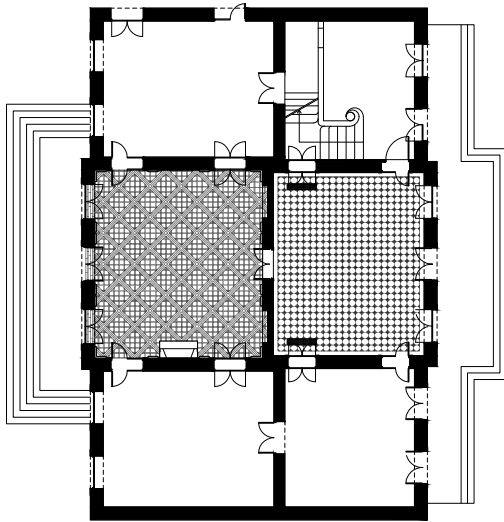
Situation : Paris 3e (FR, 75)

Surface SDP: 200 m<sup>2</sup>

Budget: 70 000€ HT







## Public Space

L'hôtel de la Vaupalière, considéré comme le trait d'union au cœur du site d'Axa Matignon, ouvre ses portes pour accueillir un espace café-salon pour ses collaborateurs. Complémentaire du «piano noble» représentatif, l'intervention à rez-de-chaussée dans l'antichambre et le grand salon révèle ces deux espaces complémentaires avec de nouveaux codes d'usages pour ce lieu prestigieux. Son cadre historique est maintenu sans rupture, mais actualisé par un dispositif contemporain pour offrir l'accueil nécessaire d'une pause conviviale.

# AXA BAR

BAR

Architecte : Hofa + HAIGO (AMO)

Maître d'ouvrage : AXA GIE

BET : JLR / VPEAS / Casso / BTP consultants

Mission : Complète

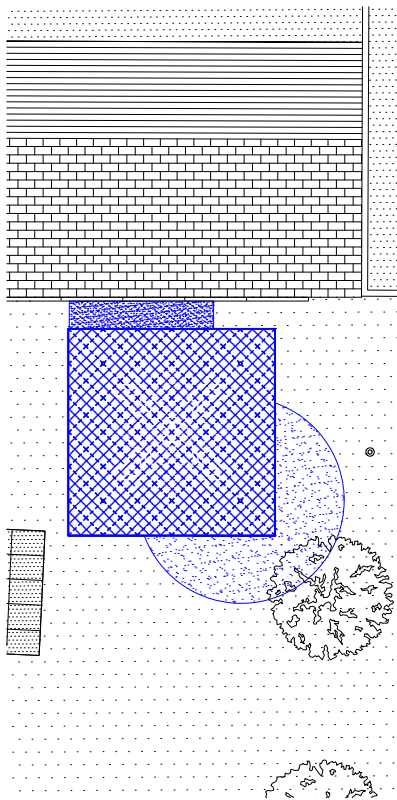
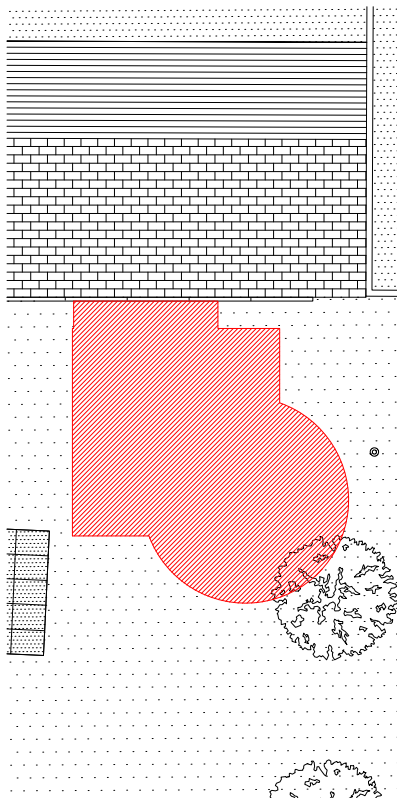
Date : 2018

Situation : PARIS 8e (FR, 75)

Surface SDP : 330 m<sup>2</sup>

Budget : NC





## Public Space

Le pavillon acoustique propose de réaliser une nouvelle scène/kiosque comme une nouvelle conque fidèle tant à l'esprit des kiosques qui organisaient une part de la vie musicale accessible en milieu urbain avec souvent une esthétique très reconnaissable de ces lieux. Aussi, le but de l'équipe a été d'aboutir à un projet commun, qui intègre dans sa propre définition les nécessités acoustiques et non une forme de catalogue de solutions, résultats de la greffe des techniques de l'acousticien sur un projet architectural préalable.

# METZ

KIOSQUE URBAIN

Architecte : Hofa + Atelier Imbert

Maître d'ouvrage : Ville de Metz

BET: B&G / Lamoureux acoustics

Mission : complète

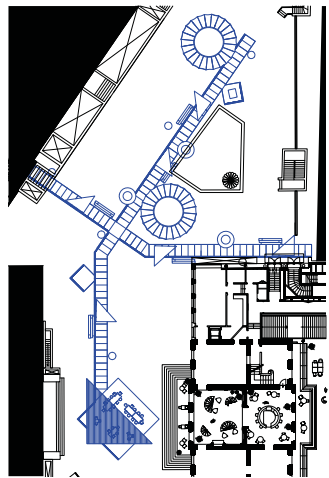
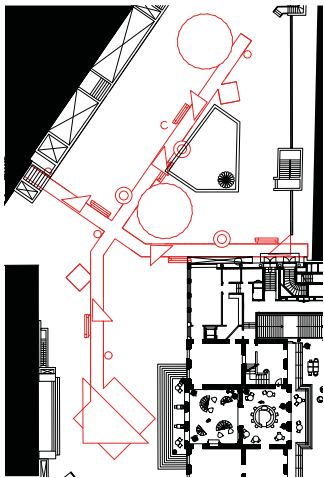
Date : 2020

Situation : Metz (FR, 57)

Surface SDP: 100 m<sup>2</sup>

Budget: 340 000€ HT

Statut: Concours





## Public Space

L' Axa «Path Of Uses» fusionne une série de plusieurs usages sur un dispositif commun. Il unifie les différents métiers d'Axa tout en maintenant l'autonomie de chacun. L'architecture fournit une condition spatiale idéale pour chacun des quatre événements différents : accueil, forum, bar et jardin. Chaque événement a un support distinctement formé : Rectangle, triangle et cercle. Par opposition à un espace générique typique qui accueille tout, Path Of Uses se transforme, changeant de caractère en réponse aux exigences de chaque événement. Ce concept donne un certain paradoxe : alors que la fonction de chaque condition est hyper-spécifique, la forme du dispositif lui-même est éphémère, presque indéfinissable.

# AXA JARDIN

ESPACE EXTERIEURS

Architecte : HOF + HAIGO (AMO)

Maître d'ouvrage : AXA GIE

BET : JLR / VPEAS / Casso / BTP consultants

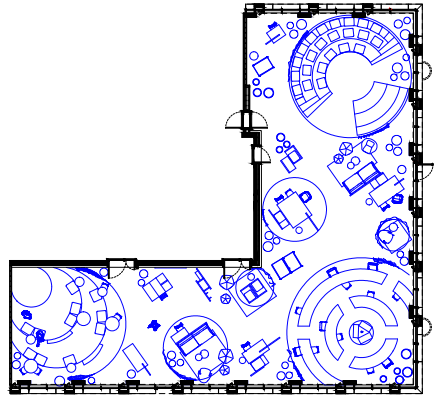
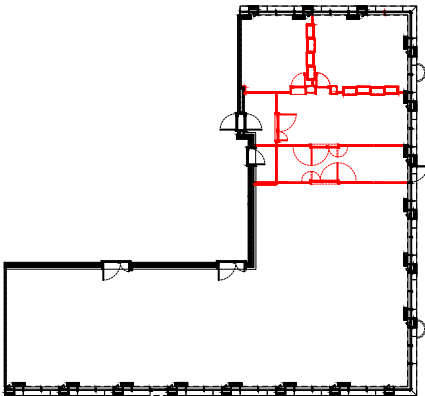
Mission : Complète

Date : 2018

Situation : PARIS 8e (FR, 75)

Surface SDP : 330 m<sup>2</sup>

Budget : NC





Public Space/Work Space

Les modes de travail sont devenus plus poreux, décontractés, spontanés. Le bureau contemporain a besoin de flexibilité, d'hybridité. C'est un lieu de stimulation intellectuelle et d'optimisation des capacités créatives. Avec cela, nos outils exigent une réinterprétation car les meubles monofonctionnels sont devenus obsolètes. Nous cherchons à travailler les interactions entre l'architecture et la maison Cartier. Le nouvel espace collaboratif de Cartier sur le site Meyrin rend compte d'une éternelle modernité à l'image des modèles iconiques de la marque. Ce nouvel environnement, repensé comme essentiel, authentique et sophistiqué a pour vocation de révéler à chaque utilisateur, sédentaires et/ou nomades une véritable Odyssée autour de la question du travail.

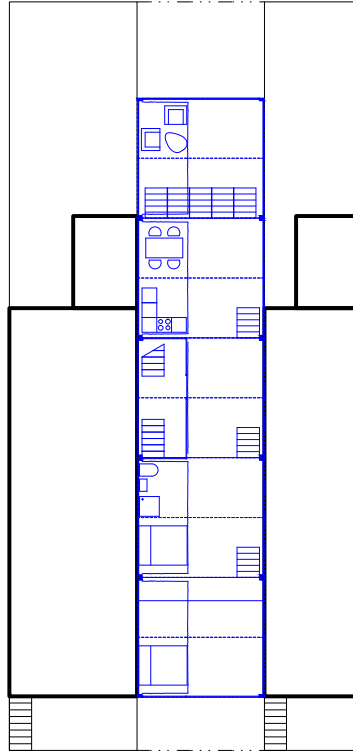
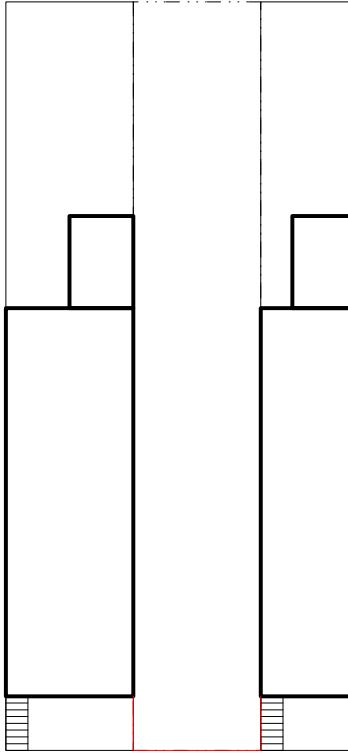
**CARTIER**

BUREAUX

Architecte : Hofa  
Maître d'ouvrage : Cartier  
BET : HAIGO / AAB / VPEAS  
Mission : Complète  
Date : 2018  
Situation : Meyrin (CH)  
Surface SDP : 350 m<sup>2</sup>  
Budget : 971 000€ HT







## Life Space

«La ville de demain doit se régénérer en créant des liens entre les vides, de nouvelles interrelations qui relieront les différents éléments.» Compte tenu de la variété et du nombre de parcelles différentes, nous avons décidé de ne pas concevoir un projet pour chaque situation spécifique mais de le penser comme un système adaptable. Il existe plusieurs catégories de sites, nous définissons l'entre-deux comme le site le plus contraignant, les autres, comme ses variations. Si le projet fonctionnera dans cette contrainte, il fonctionnera dans les autres. En fonction de ce postula, nous avons développé un système structurel générique avec des paramètres variables, ajustables à chaque situation spécifique. C'est un système de logement modulaire abordable qui peut s'adapter à toutes les typologies de site.

# BISLN

LOGEMENTS

Architecte : Hofa

Maître d'ouvrage : Ville de New York

BET : TYPIK / VPEAS

Mission : Complète

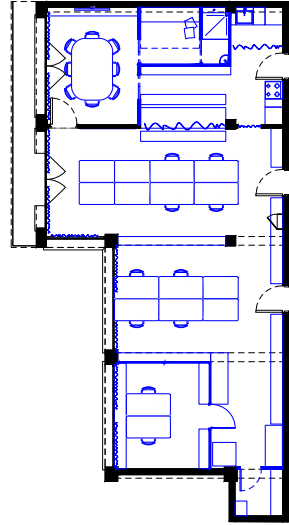
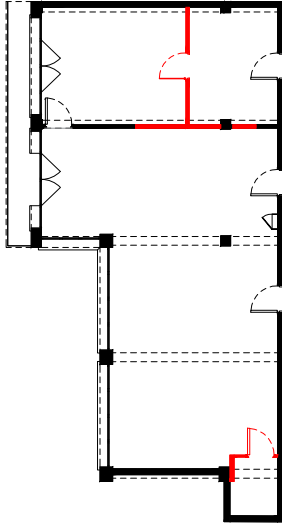
Date : 2019

Situation : New York (USA)

Surface SDP: 575 m<sup>2</sup>

Budget : Variable





## Work Space

Un outil de travail constitué d'éléments industriels assemblés de manière organique. À l'image du client, Base, nous avons questionné le vocabulaire architectural courant en le confrontant au vivant. Artères, veines, colonne vertébrale sont des termes qui s'associent aux suivants ; distribution, réseaux câblés. Cette réflexion met en évidence le besoin de résilience d'un lieu destiné à perdurer comme outils de travail à travers le temps.

Tous les réseaux sont apparents et pensés pour permettre d'éventuels upgrades futurs. Un principe de meuble territoire vient coloniser l'espace pour le rendre fonctionnel, mais sans en altérer son principe spatial ouvert. Une économie de moyens pour un temps de chantier très réduit, bref un outil polyvalent et économique !

# BASE

BUREAUX

Architecte : Hofa

Maître d'ouvrage : BASE

BET :

Mission : Complète

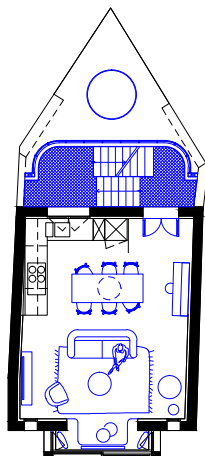
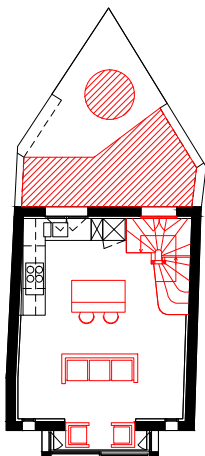
Date : livré 2020

Situation : Paris 11e(FR, 75)

Surface SDP: 110 m<sup>2</sup>

Budget: 110 000€





## Life Space

La villa urbaine, contrairement aux autres typologies, semble toujours avoir été à considérer comme une interface entre le dedans et le dehors pour y trouver des manières d'habiter propre à soi. Après une analyse des spécificités de la maison interne et externe il s'est avéré nécessaire de réquestionner les interfaces entre le dedans et le dehors. Si les villas de le Corbusier constitue des modèles référentiels avec une organisation verticale du plus public au plus privé, la refonte de cette organisation sur le plan horizontale permet d'optimiser les usages dans la profondeur de la parcelle, de récupérer ainsi de la surface de plancher valorisée par la création d'un nouveau parcours pour évoluer dans la maison pour mieux s'adapter à une économie de confort de vie.

# LARDENNOIS

LOGEMENTS

Architecte : Hofa  
Maitre d'ouvrage : Privé

BET :

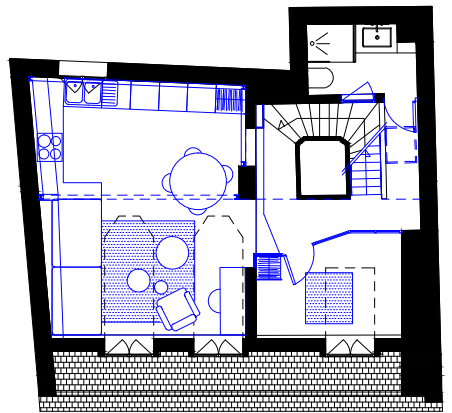
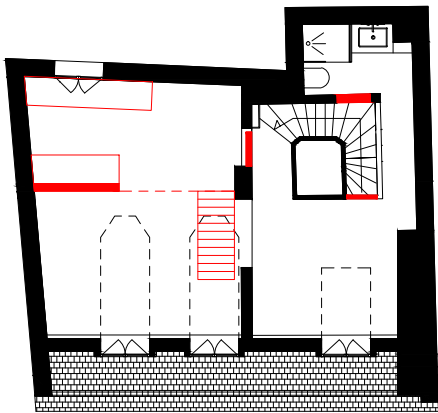
Mission : Complète

Date : 2017 - En cours

Situation : Paris 19e (FR, 75)

Surface SDP: 200 m<sup>2</sup>

Budget: NC





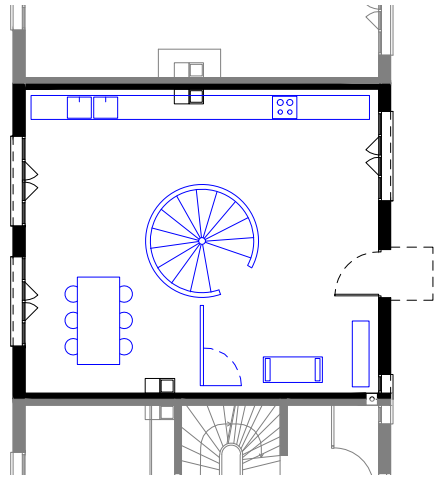
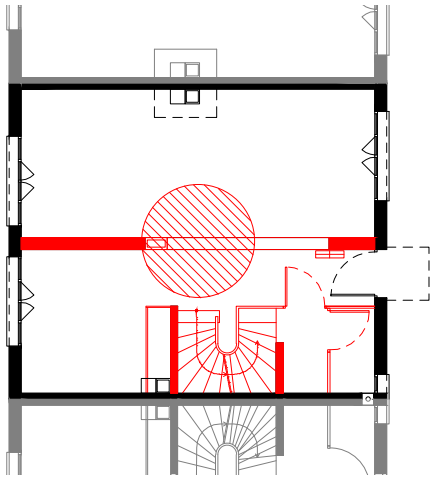
Life Space

Améliorer le quotidien, recréer du sens est des usages dans un espace qui n'est plus adapté sans pouvoir modifier l'enveloppe existante. Nous avons questionné la nature de ce patrimoine sans pour autant l'altérer, après un curage intérieur complet les volumes bruts rendus à leur valeur efficiente ont été colonisés par des éléments contemporains dans leurs aspects techniques. Une mezzanine en acier remplace celle existante en bois pour gagner quelques centimètres d'épaisseur et de précieux kilogrammes. Des ouvertures sur mesure en acier pour faire circuler l'air et la lumière. Et des meubles continus ayant pour fonctions de créer du rangement, des assises, et d'autres subtilités domestiques.

## PASTOURELLE

LOGEMENTS

Architecte : Hofa  
Maître d'ouvrage : Privé  
BET :  
Mission : Complète  
Date : livré 2020  
Situation : Paris 3e(FR, 75)  
Surface SDP: 45 m<sup>2</sup>  
Budget : 106 000€







Life Space

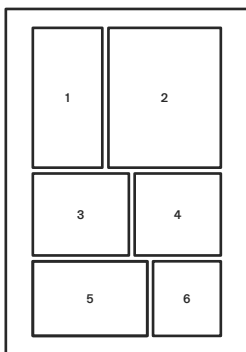
Un palais en banlieue ? Oui, pourquoi pas !

Cette typologie séculaire serait-elle réservée seulement à la ville historique, à la ville dense constituée ? Pourquoi la banlieue avec son tissu urbain disparate ne pourrait pas aussi constituer le socle d'une renaissance en se renouvelant sur elle-même ? La villa urbaine pour une famille à géométrie variable s'adapte à chacun, permet d'envisager des reconfigurations inattendues. Une superposition d'usages libres, non déterministes, laissant à chacun le soin de se trouver son lieu à soi, sa vie intérieure. Mais aussi de partager des moments communs, devant le bleu du ciel.

## VANVES

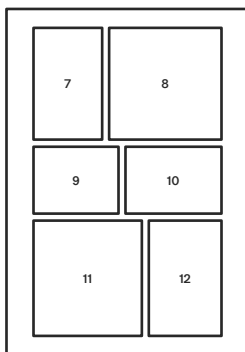
LOGEMENTS

Architecte : Hofa  
Maître d'ouvrage : Privé  
BET :  
Mission : Complète  
Date : 2018  
Situation : Paris (FR, 51)  
Surface SDP : 250 m<sup>2</sup>  
Budget : NC



43

*rivp2 - espace polyvalent .1*  
*axa atrium - bureaux .2*  
*bisln - logements .3*  
*carpenters WS - galerie .4*  
*mery premecey - hôtel .5*  
*marcel alix - galerie .6*



44

*madame simone - commerce .7*  
*malt forum - bureaux .8*  
*lardennois - maison .9*  
*mugler - showroom .10*  
*le garage - événementiel .11*  
*vanves - maison .12*

**cabinet  
 de  
 curiosités.**





projet	année	description	architectes	localité	superficie (m <sup>2</sup> )	
MDP	2018	100 logements	Hofa+Ricciotti	Clichy (93)	12000	12
ISS	2017	140 chambres coliving	Hofa	Issy (93)	5000	14
BRI	2017	36 appartements, salle danse	Hofa	Saint-Denis (93)	3000	14
DEL	2016	69 appartements/gymnase	AAVP	Paris (75)	5700	15
JAD	2016	196 appartements	Herzog/de Meuron	Miami (USA)	648 000	
VIN	2015	Surélévation	Hofa	Paris (75)	150	
CAS	2014	Transformation pavillonnaire	Hofa	Étain (75)	400	18
SUI	2015	3 appartements	Sépia	Paris (75)	140	
MAN	2011	55 appartements	Hofa	Manneville	4200	20
YFL	2017	70 appartements	Herzog/de Meuron	Lyon (69)	5000	22
LOO	2007	Laboratoire de biochimie	JP Pargade	Loos (59)	2880	
IMA	2010	Laboratoire	JP Pargade	Paris (75)	17900	
HIL	2013	Hôpital	Herzog/de Meuron	Hillerod (DK)	112000	
STE	2016	35 appartements	Studio Muoto	Paris (75)	5180	
MAL	2007	Centre social	Atelier du Prado	Marseille	1107	
MON	2008	Centre hospitalier	JP Pargade	Monaco	90000	
MDP	2018	Hôtel et restaurant	Hofa+Ricciotti	Clichy-sous-bois	–	12
CLI	2017	Bureaux	Hofa+LBA	Clichy-sous-bois	10000	13
UTC	2017	Bureaux	Hofa	Saint-Ouen	12000	14
PCC	2016	Bureaux et PCC	Caractère spécial	Paris (75)	4000	15
TRI	2008	Tour de bureaux	Herzog/de Meuron	Paris (75)	96000	
MAC	2014	Bureaux	Mimram/Leclercq	Paris (75)	28 000	18
BET	2016	Bureaux	Jung architectures	Pantin (75)	18 000	20
ATO	2012	Centre commercial	AAVP	Angers (75)	82 000	22
FOR	2008	Bureaux et PCC	AAVP	Paris (75)	1240	22
GRA	2017	Funiculaire	Hofa	Grasse (13)	–	24
CAE	2017	Passerelle	Hofa+At. Imbert	Caen (75)	–	25
PEY	2017	Masterplan	Hofa associé	Peym (13)	1240	26
MON	2017	Transformation d'un showroom	Hofa	Paris (75)	400	26
MDP	2017	Transformation	Hofa+Ricciotti	Clichy(93)	1600	26
LEG	2017	Transformation d'un garage	Hofa	Paris (75)	300	26
VEN	2016	Biennale	Hofa	Paris (75)	350	26
BRE	2015	Appartement	Hofa	Paris (75)	125	26
MAS	2015	Bureaux	Hofa+LBA	Paris (75)	350	26
PCC	2016	Bureaux et PCC	Caractère spécial	Paris (75)	4000	15
TRI	2008	Tour de bureaux	Herzog/de Meuron	Paris (75)	96000	
MAC	2014	Bureaux	Mimram/Leclercq	Paris (75)	28 000	18
BET	2016	Bureaux	Jung architectures	Pantin (75)	18 000	20
ATO	2012	Centre commercial	AAVP	Angers (75)	82 000	22
FOR	2008	Bureaux et PCC	AAVP	Paris (75)	1240	22
GRA	2017	Funiculaire	Hofa	Grasse (13)	–	24
CAE	2017	Passerelle	Hofa+At. Imbert	Caen (75)	–	25
PEY	2017	Masterplan	Hofa associé	Peym (13)	1240	26
MON	2017	Transformation d'un showroom	Hofa	Paris (75)	400	26
MDP	2017	Transformation	Hofa+Ricciotti	Clichy(93)	1600	26
LEG	2017	Transformation d'un garage	Hofa	Paris (75)	300	26
VEN	2016	Biennale	Hofa	Paris (75)	350	26
BRE	2015	Appartement	Hofa	Paris (75)	125	26
MAS	2015	Bureaux	Hofa+LBA	Paris (75)	350	26
CW1	2015	Galerie	Hofa	Londres (UK)	150	26
CW2	2015	Galerie	Hofa	New York (USA)	300	26
CHA	2015	Appartement	Hofa	Paris (75)	150	26
VIL	2015	Réaménagement d'une villa	Hofa	Villemonble (75)	150	26



*Entrepôts Mac donald avant reconversion, 75019 Paris*



*remerciements :*

*Cartier, Axa, Malt, My little paris, Merci alfred, Base, Erra, Galerie MA, AG Real Estate, Atelier Imbert, B&g, UTC Aerospace Systems, Typik, Vpeas, Haigo, et tant d'autres !*

*papiers :*

*Papier à sous-chemise colorées 300g  
Papier à sous-chemise colorées 80g  
Papier bouffant blanc 90g*

*typographie :*

*Orkney, Gerstner programm*

*© 2020, édition maison, hofa*



hō