



STUDIO **LOSA** architectes

## DOSSIER DE PRÉSENTATION



Tél : 04 73 27 31 81 // Fax : 09 70 06 19 61 // Mail: [contact.losa@orange.fr](mailto:contact.losa@orange.fr) // 37 rue Gonod 63000 CLERMONT-FERRAND

N° ordre des Architectes: régional: auvS01295 national: S16245, N° assurance professionnelle: MAF261213/C/3  
SIREN:539094821,codeNAF:7111Z, RCS Clermont-Ferrand, TVA:FR80 539 094 821



# SOMMAIRE

## 1/ L' AGENCE

Présentation  
Savoir faire

## 2/ REFERENCES

Fiches  
Extrait de projets  
Liste de publications  
Distinctions

## 3/ MOYENS

Présentation générale  
Moyens techniques  
CV  
Méthode





## L'AGENCE

En 2013, Claire SERIN et Pierre GROSMOND, architectes D.P.L.G, créent à Clermont Ferrand (63), le STUDIO d'architecture et d'urbanisme LOSA. Cette jeune formation, au savoir-faire reconnu, propose une approche sensible et innovante en connexion avec les nouveaux enjeux environnementaux et sociétaux.

Exerçant en milieux urbains et ruraux, la structure travaille sur des sujets variés et transversaux associant l'étude des formes urbaines à la réalisation d'espaces publics, d'équipements et d'opérations de logements.

Cette multi compétence assure à l'équipe de STUDIO LOSA, la maîtrise de la compréhension de tous les rouages d'une opération de maîtrise d'œuvre, de la conception à la réalisation, depuis l'échelle domestique jusqu'aux grands territoires urbains complexes.

L'agence possède ainsi des références diversifiées en tailles et programmes dont le dénominateur commun est un travail d'insertion contextuel adapté et respectueux.

Pour cela notre équipe interroge quotidiennement les cinq sujets suivants :

- le rapport Identité - Modernité,
- la densité, et les dérives de l'étalement urbain,
- l'espace public comme élément de permanence,
- la spatialité comme révélateur de la qualité d'usage,
- la matérialité architecturale et la simplicité d'écriture au service de la mémoire du lieu.

Ces questionnements, inscrits dans la durée, sont automatiquement associés à trois enjeux majeurs:

- la recherche permanente de l'utilisation et de l'optimisation des ressources environnantes de chaque projet.
- la formulation de propositions pérennes au dessin élégant, répondant parfaitement aux aspirations de nos clients.
- la mise à niveau quotidienne de nos connaissances constructives et techniques pour garantir des réalisations de qualité dans le respect des délais et de l'enveloppe financière alloués.

### **DOMAINES D'INTERVENTION :**

- **Architecture** : logements, équipements, locaux industriels...
  - **Urbanisme** : études de définition, aménagements d'espaces publics...
  - **Programmation** : équipements, opérations urbaines...
  - **Enseignement professionnel** : formateur Auvergne ArchiForm'.
  - **Conseil Régional de l'Ordre des Architectes d'Auvergne-Rhône-Alpes** : membre.
-

## SAVOIR FAIRE

### **CONTEXTE :**

Qu'il s'agisse de constructions neuves ou de réhabilitations, notre démarche s'appuie avant tout sur l'intégration du projet dans un contexte particulier. La lecture attentive du programme, du site, et de la situation globale (géographique et sociétale), nous amène ainsi à dégager différents enjeux auxquels le projet devra répondre pour faire sens.

Extension d'une villa contemporaine  
Prix régional Panora Bois 2015 - mentionné



**PATRIMOINE :**

La compréhension d'un lieu passant également par l'attention portée au patrimoine bâti et culturel, notre démarche permet, d'offrir un lien entre tradition et modernité. En effet, nous sommes convaincus que l'architecture contemporaine est un formidable moyen de préserver l'identité d'une communauté. C'est aussi une façon de valoriser l'histoire d'un lieu.



Réfection du hall et de l'escalier de la présidence  
Université Blaise PASCAL - Clermont Ferrand



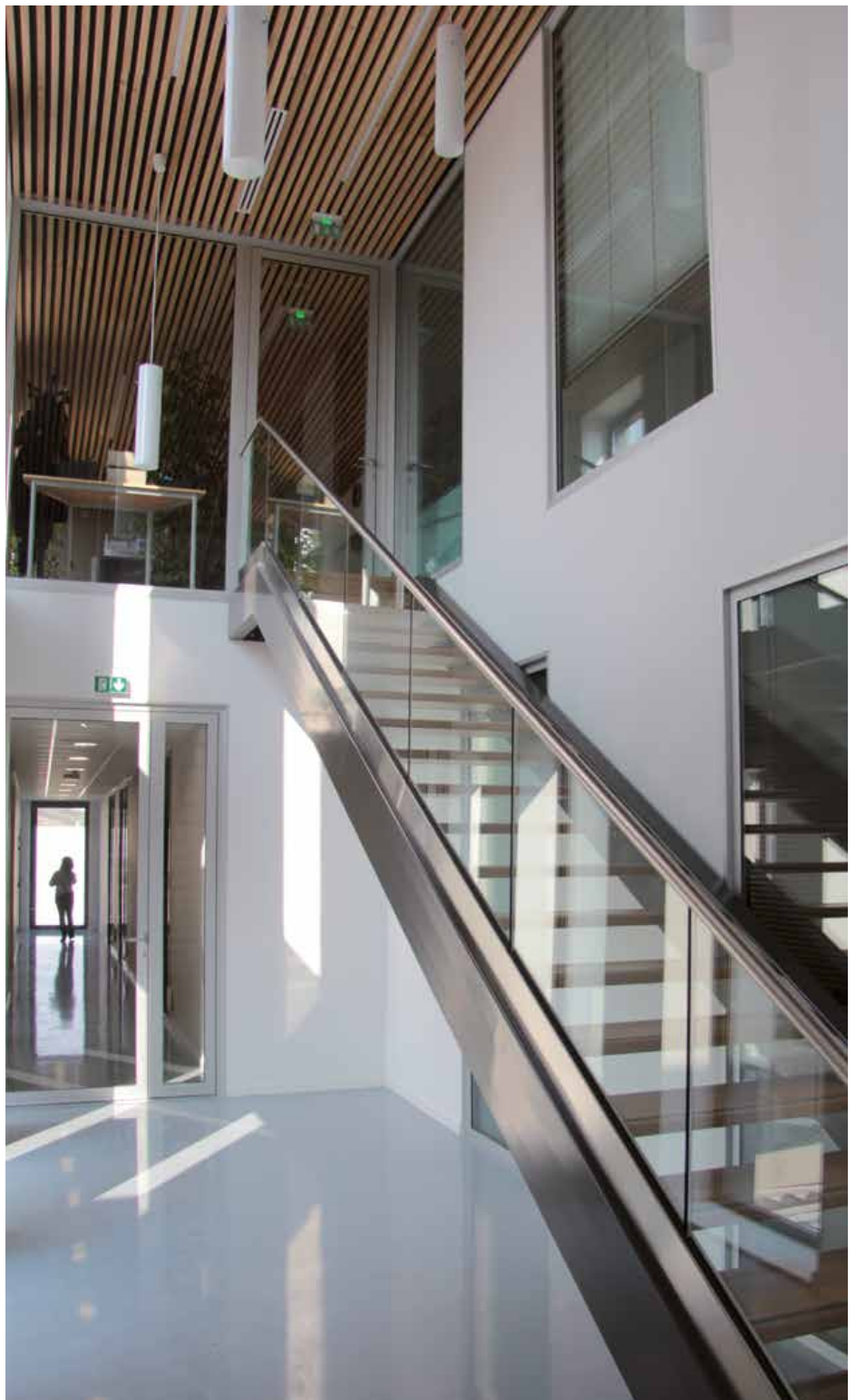
Transformation d'un séchoir en pièce de vie  
Prix départemental valeur d'exemple - mentionné





**VALEURS D'USAGE :** Quelque soit la nature de la construction envisagée, notre travail est basé sur la volonté d'offrir aux futurs utilisateurs une réponse de qualité.

Cela se traduit par l'élaboration de propositions typologiques simples et agréables, par une attention particulière portée aux ambiances intérieures (éclairages et finitions), par l'ouverture des pièces de représentation sur l'extérieur (jardins, terrasses et cadrages), et par l'optimisation des usages projetés en fonction du public visé. Ce dernier point nous amène parfois à penser l'équipement ou le logement comme un espace modulable, s'appuyant sur l'évolution des utilisations possibles.



Extension et rénovation du **CGFPT63**  
Centre de gestion la fonction publique territoriale-CFD



**MATERIALITE:**

Déjà formée depuis plusieurs années aux nouveaux enjeux biologiques de la construction, notre agence est très sensible à la qualité environnementale des bâtiments, et donc à l'impact global de la construction sur notre environnement. Notre processus d'élaboration cherche à limiter les besoins énergétiques. Cet objectif est atteint en utilisant les orientations et les dispositifs spatiaux favorables au réchauffement et au rafraîchissement passifs, en privilégiant l'accès à la lumière naturelle, en travaillant les qualités d'ambiance dont les perceptions sensorielles et en accordant finement la production énergétique à la qualité des enveloppes. Nous privilégions ainsi la mise en œuvre de matériaux biosourcés inscrits dans l'histoire locale, permettant un travail d'expression architecturale qualitatif.



Extension et rénovation du **CGFPT63**  
Centre de gestion la fonction publique territoriale-CFD



Maison de vacances pour trois générations  
Publiée dans le magazine «A VIVRE» - Landes



**PAYSAGE :**

Notre démarche repose également sur un principe de continuité entre architecture, urbanisme et paysage. C'est pourquoi, notre façon de penser le projet permet d'intégrer dès les premières esquisses, le traitement particulier des espaces extérieurs. Offrir aux usagers une nature habitable est un principe inhérent que nous appliquons à chaque projet.

Réalisation d'un **béguinage** de 20 logements  
dans une ancienne caserne à Riom - OPHIS







STUDIO **LOSA** architects

## REFERENCES 2014-2020





**EXTRAIT DE REFERENCES**  
**HABITAT Collectif :**

2017-2020/ **Construction d'une cité jardin pour personnes âgées :**  
**21 logements, une salle commune et des espaces extérieurs**  
Maîtrise d'ouvrage : OPHIS , Pionsat (63)  
Construction traditionnelle - RT 2012-20%  
Surf : 3600m<sup>2</sup> dont 1195m<sup>2</sup> de SU et 2410m<sup>2</sup> d'espaces ext.  
Coût : 2 530 000 Euros HT  
Projet : concours - DET en cours



2017-2020/ **Résidence générationnelle avec locaux CCAS**  
Maîtrise d'ouvrage : OPHIS, Romagnat (63)  
Construction béton Thermédia - RT 2012-20%  
Surf : 1400m<sup>2</sup>  
Coût : 2 350 000 Euros HT  
Projet : terminé



2016-2019/ **Le village intergénérationnel du clos des vignes :**  
**40 logements passifs, une salle commune et un parc**  
Maîtrise d'ouvrage : CCAS, Clermont Ferrand (63)  
Construction mixte béton - acier - Standard maison passive  
Surf : 2581m<sup>2</sup>  
Coût : 6 317 556 Euros HT  
Projet : terminé



2015/ **15 logements locatifs sociaux en patio couplés à un hôpital de jour indépendant**  
Maîtrise d'ouvrage : OPHIS, Clermont Ferrand (63)  
Construction mixte béton Thermédia - bois - RT 2012-20%  
Surf : 1 150m<sup>2</sup>  
Coût : 1 550 000 Euros HT  
Projet: concours.



2015-2018/ **Réhabilitation de 12 logements intergénérationnels et requalification des espaces extérieurs partagés**  
Maîtrise d'ouvrage : EHPAD Pierre GUILBAUD  
Bussiere Dunoise (23)  
Extensions - bois - Standard BBC Réno  
Surf : 620m<sup>2</sup>  
Coût : 670 000 Euros HT  
Projet : terminé



2013-2016/ **Réhabilitation d'une gendarmerie en 14 logements et construction de 6 maisons autour d'un jardin partagé**  
Maîtrise d'ouvrage : OPHIS, Riom (63)  
Construction brique - RT 2012  
Surf : 1401m<sup>2</sup>  
Coût : 1 879 000 Euros HT  
Projet : terminé - Prix Ophis qualichantier 2016 catégorie OPR-GPA



2012-2017/ **8 logements BBC coopératifs**  
Maîtrise d'ouvrage : privée, Clermont Ferrand (63)  
Construction mixte béton-acier  
Surf : 664m<sup>2</sup>  
Coût : 1 504 700 Euros HT  
Projet : APD





**EXTRAIT DE REFERENCES**  
**HABITAT Individuel :**

**2019-20 Rénovation d'une maison individuelle des années 1930**

Maîtrise d'ouvrage : Privée  
Requalification fonctionnelle et thermique  
Démolitions et certaine finitions en autoconstruction  
Clermont-Ferrand (63)  
Surf : 118m<sup>2</sup>  
Coût : 201 957 Euros TTC  
Projet : terminé.



**2019 Rénovation et extension d'une maison individuelle**

Maîtrise d'ouvrage : Privée  
Ossature Bois – RT 2012  
Durtol (63)  
Surface créée : 57 m<sup>2</sup> - Rénovée : 160 m<sup>2</sup>  
Coût : 167 549,36 €Euros TTC  
Projet : terminé.



**2016-2017/ Maison individuelle dans une serre bioclimatique**

Maîtrise d'ouvrage : Privée  
Gerzat (63)  
Ossature Bois - Serre horticole motorisée - Passif  
Surf : 162 m<sup>2</sup>  
Coût : 296 000 Euros HT  
Projet : PC



**2015/ Surélévation d'un pavillon de lotissement**

Maîtrise d'ouvrage : Privée  
Ossature Bois - RT 2012  
Aubière (63)  
Surf : 81 m<sup>2</sup>  
Coût : 261 500 Euros TTC  
Projet : APD



**2014-2015/ Rénovation et extension d'une maison castor sur les côtes de Clermont-Ferrand**

Maîtrise d'ouvrage : Privée  
Ossature Bois - second oeuvre en autoconstruction  
Clermont-Ferrand (63)  
Surf : 136 m<sup>2</sup>  
Coût : 190 000 Euros TTC  
Projet : terminé



**2012-2017/ Rénovation du Chateau «les Terrasses»**

Maîtrise d'ouvrage : Privée  
Saint-Quentin-Sur Sauxillange (63)  
Surf : 400 m<sup>2</sup>  
Coût : 300 000 Euros TTC  
Projet : DET en cours.



**2013/14 Extension d'une maison face à la petite Limagne**

Maîtrise d'ouvrage : Privée  
Ossature Bois - Métal – RT 2012  
Ceyrat (63)  
Surf : 42m<sup>2</sup>  
Coût : 140 000 Euros TTC  
Projet : terminé.







**Tourisme**  
**Espaces publics**

**EXTRAIT DE REFERENCES**  
**EQUIPEMENTS**

2013-2016/ **Aménagement d'un point de départ de sentier de petite randonnée**

Maîtrise d'ouvrage : Saint-Etienne Métropole, Pavezin (42)  
Construction métal  
Surface: 40 m<sup>2</sup>  
Coût : 295 000 Euros HT  
Projet : terminé



2012-2013/ **Un dispositif communal de proximité**

Maîtrise d'ouvrage : Commune de Chénérailles (23)  
Construction mixte acier béton  
Surface: 60 m<sup>2</sup>  
Coût : 125 000 Euros HT  
Projet : terminé.



**Administratif**

2011-2014/ **Rénovation et extension du Centre de Gestion de la Fonction Publique Territoriale du Puy-De-Dôme**

Maîtrise d'ouvrage : CGFPT 63, Clermont Ferrand (63)  
Construction mixte acier béton – RT 2012 + BBC RT2005  
Surface : 1200 m<sup>2</sup> construits et 250 m<sup>2</sup> réhabilités  
Coût : 3 281 000 Euros HT  
Concours : lauréat. Projet : terminé.



2011-2013/ **Réhabilitation d'un atelier en locaux tertiaires et maison de gardien (RT 2012)**

Maîtrise d'ouvrage : Privée , Pau (64)  
ITE- VMC double flux – BBC  
Surface: 450m<sup>2</sup>  
Coût : 669 000 Euros HT  
Projet : terminé.



**Scolaire**

2017-2020/ **Rénovation et extension d'une Ecole maternelle**

Maîtrise d'ouvrage : Mairie Aydat (63)  
Rénovation fonctionnelle et Thermique - Ossature bois – RT 2012  
Surface rénovée : 912 m<sup>2</sup> + 25 m<sup>2</sup> extension  
Préau extérieur: 110 m<sup>2</sup>  
Coût : 1 093 016,41 Euros HT  
Projet : terminé



2015-2016/ **Rénovation et extension d'un groupe scolaire**

Maîtrise d'ouvrage : Mairie de Mons (63)  
Construction traditionnelle – RT 2012  
Surface: 182,30 m<sup>2</sup>, Aménagements extérieurs: 544,7m<sup>2</sup>  
Coût : 282 300 Euros HT  
Projet : terminé



2015-2020/ **Réhabilitation de la pisciculture pédagogique du site de Vermenoux pour le lycée agricole du Morvan (58)**

Maîtrise d'ouvrage : Conseil Régional de Bourgogne  
Chateau Chinon Campagne (58)  
Construction mixte acier-béton  
Surface: 710m<sup>2</sup>  
Coût : 2 700 000 Euros HT  
Concours conception réalisation : lauréat.  
Projet : DET en cours





2015-2018/ **Construction de la pisciculture pédagogique du site de Corancy pour le lycée agricole du Morvan (58)**  
Maîtrise d'ouvrage : Conseil Régional de Bourgogne  
Construction mixte acier-béton  
Surface : 710m<sup>2</sup>  
Coût : 1 910 000 Euros HT  
Concours conception réalisation : lauréat. Projet : terminé



2010-2011/ **Rénovation du hall de la présidence de l'université Blaise PASCAL**  
Maîtrise d'ouvrage : UBP Carnot, Clermont Ferrand (63)  
Création d'un kiosque d'accueil  
Surface rénoverée : 1 520 m<sup>2</sup>  
Coût : 155 000Euros HT  
Concours : lauréat. Projet : terminé.



### Agricole

2014-2017/ **Création d'une ferme caprine expérimentale en biodynamie et agriculture biologique**  
Maîtrise d'ouvrage : Privée, Détain et Bruant (21)  
Construction mixte bois-pierre  
Surface : 3 210m<sup>2</sup>  
Coût : 4 741 026 Euros HT  
Projet : APD.



### Sportif

2013-2014/ **Aménagement du local des jardiniers**  
Maîtrise d'ouvrage : Golf de Riom (63)  
Surface : 360 m<sup>2</sup>; Coût : 120 000 Euros HT –  
Projet : terminé.



### Industriel

2009-2013/ **Construction d'un gîte d'entreprises (THPE) en bois au coeur de la forêt royale de Randan**  
Maîtrise d'ouvrage : Communauté de communes des coteaux de Randan (63)  
Construction bois  
Surface : 515 m<sup>2</sup>  
Coût : 644 135 Euros HT  
Projet : terminé.



### Hospitalier

2015/ **Construction d'un hôpital de jour pour personnes obèses**  
Maîtrise d'ouvrage : OPHIS + UGECAM, Clermont Ferrand (63)  
Construction béton Thermédia  
Surface : 1 150m<sup>2</sup>  
Coût : 2 310 000 Euros HT  
Projet: concours.



2014/ **Restucturation extension de l'EHPAD La Chapelaude à LA CHAPELLE TAILLEFERT (23)**  
Maîtrise d'ouvrage : EHPAD La Chapelaude  
Surface : 3260m<sup>2</sup>  
Coût : 3 997 000 Euros HT  
Projet : Concours.





## EXTRAIT DE REFERENCES

### Urbanisme Études Urbaines

#### 2019/ Aménagement d'un micro quartier - 40 logements locatifs

Maîtrise d'ouvrage : Noalis Groupe action logement - ville de Rilhac Racon  
Rilhac Racon (87)  
Etude : terminée.



#### 2019/ Etude d'aménagement d'un nouveau quartier nouveau quartier en lisière de ville

Maîtrise d'ouvrage : OPHIS – Clermont Ferrand (63)  
Pont-du-chateau (63)  
Etude : terminée.



#### 2015-2016/ Etude d'aménagement d'un nouveau quartier d'habitation (55 logements) au coeur d'anciens vergers le long d'un boulevard clermontois.

Maîtrise d'ouvrage : OPHIS – Clermont Ferrand (63)  
Etude : terminée.



#### 2013/ Etude d'aménagement du parc de Coux

Maîtrise d'ouvrage : Commune d'Auzances (23)  
Etude en co-traitance: terminée.

#### 2012/ Etude d'aménagement du centre Bourg

Maîtrise d'ouvrage : Commune de La Chapelle Taillefert (23)  
Etude en co-traitance: terminée.



#### 2007-.../ Etude paysagère et suivi architectural de la Zac de la Fontanille II

Lempdes (63)  
Maîtrise d'ouvrage : Clermont Communauté – SEAU (63)  
Surf : 11Ha - Etude: en cours.





Habitat

LISTE DE PUBLICATIONS

2019-2020/ **Rénovation d'une maison individuelle des années 1930**  
Clermont Ferrand (63)  
Surface: 118m²; Coût : 201 957 Euros TTC  
*Hors série Architecture A Vivre n°116 - Décembre 2020 p176*

2016-2019/ **Village intergénérationnel du clos des vignes** - Clermont Ferrand (63)  
Surface : 2581m²; Coût : 6 317 556 Euros HT  
*Architecture et Territoire n°75- Janvier 2021 p37*  
*Le moniteur 05 mars 2021 p86*

2017-2020/ **Résidence générationnelle avec locaux CCAS**- Romagnat (63)  
Surface: 1400m²; Coût : 2 350 000 Euros HT  
*Le moniteur 12 février 2021 p41*

2014-2015/ **Extension d'une maison face à la petite Limagne** - Ceyrat (63)  
Surface : 42m²; Coût : 140 000 Euros TTC  
*Auvergne Architecture n°64 - Décembre 2014 p19*  
*Hors série Architecture A Vivre - Juin 2015 p159*  
*Valeurs d'exemples – Juin 2015 - Opération remarquée P 49*

2009/**Transformation d'une dépendance en bureau** - Limons (63)  
Surface : 23m², Coût : 38 400 Euros HT  
*Valeurs d'exemples – Juin 2009*  
*1er palmarès départemental de l'Architecture et de l'Aménagement couverture, p 5 et 47.*

2008-2009/ **Construction d'une maison de vacances à caractère bioclimatique pour 3 générations** - Azur (40)  
Surface : 176m²; Coût : 327 280 Euros HT  
*Architecture à vivre – Juin 2008 +09*  
*Hors série « tendances 2008 + 09» p 216, 217 et p188.*

Equipements

2014-2015/ **Rénovation et extension d'une Ecole maternelle** - Aydat (63)  
Surface rénovée : 912 m² + 25 m² extension  
Coût : 1 093 016,41 Euros HT  
*Fiche référence ADUHME*

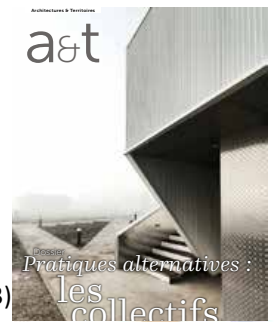
2012-2015/ **Extension du Centre de Gestion de la Fonction Publique Territoriale du Puy-De-Dôme** - Clermont Ferrand (63)  
Surface: 980 m²; Coût : 3 276 000 Euros HT  
*Auvergne Architecture n°57 - Avril 2012*  
*Demain Clermont: 100 projets pour changer la ville- Décembre 2012 p39*  
*Valeurs d'exemples – Juin 2015 - Opération remarquée p31*

Aménagement

2014/ **Place du champ de foire** - Chénérailles (23)  
Surface aménagement : 70 000m², coût : 575 000 Euros HT  
*Palmarès architecture et aménagement LIMOUSIN 2014*  
*Juin 2014 - p 43.*

2014/ **Les Pistes Michelin : une cité E. COLO dans un écrin vert**  
Clermont Ferrand (63) -Etude prospective du site des pistes  
*La Montagne – 22 février 2014 - p 7.*

2004/ **Etude et réalisation de l'aménagement d'un jardin de 4ha et de ses infrastructures dans un ancien domaine agricole** - Limons (63)  
Surface aménagement : 40 000m², coût : 186 000 Euros HT  
*Auvergne Architecture n°35 – Décembre 2004*  
*rubrique « savoir faire » : p 32 et 33.*



## ***DISTINCTIONS***

2013-2016/ **Réhabilitation d'une gendarmerie en 14 logements et construction de 6 maisons autour d'un jardin partagé**  
Riom (63)  
Surface : 1401m<sup>2</sup>; Coût : 1 879 000 Euros TTC

*Prix Ophis qualichantier - 2016*  
*Catégorie «OPR/ GPA - maisons neuves»: Projet lauréat*



2014-2015/ **Extension d'une maison face à la petite Limagne**  
Ceyrat (63)  
Surface : 42m<sup>2</sup>; Coût : 140 000 Euros TTC

*Prix Régional de la Construction bois - Auvergne 2015*  
*Catégorie «extension et surélévation en maisons» :*  
*Mention du jury*



2006-2009/ **Transformation d'une dépendance en bureau.**  
Commune de Limons (63)  
Surface : 23m<sup>2</sup>, Coût : 38 400 Euros HT

*Palmarès départemental de l'architecture et de l'environnement - 2009*  
*Catégorie «habitat» : Mention du jury*





