

K E V I N
V E L G H E
A R C H I
T E C T E

K E V I N
V E L G H E
A R C H I
T E C T E

L'atelier s'attache à réaliser une conception sur-mesure en accord parfait avec le caractère du commanditaire, qu'il soit privé ou public. Les études s'accompagnent d'une maîtrise d'œuvre complète pour garantir une continuité architecturale, maintenir les coûts et les délais à chaque étape de la réalisation jusqu'à la réception. La diversité de l'équipe, architectes et architecte d'intérieur, offre une attention à toutes les échelles, depuis la géographie du site jusqu'aux agencements, d'une approche globale vers chaque détail. En fonction des attentes spécifiques, des partenariats s'organisent avec des collaborateurs indépendants autour du projet. (designer, ingénieur, économiste, maîtres d'œuvre, styliste, photographe, graphiste).

Architecture - Maîtrise d'œuvre - Architecture d'Intérieur - Suivi de chantiers - Etudes de faisabilité Agencements - Rénovations - Réhabilitation d'immeubles - Restauration patrimoine - Conception de maisons - Bureaux - Restaurants - Boutiques - Appartements

- Logements individuels ou collectifs

Paris - Lille - Belle-Île-en-Mer

Kévin Velghe, Architecte, direction de l'agence,
Muriel Hemery, direction de l'agence associée,
Tristan Vérot, Architecte, chef de projet,
Pauline Spinelli, Architecte, chef de projet,
Elise Moulins, Architecte, chef de projet,
Gustave Mathieu, Architecte, chef de projet,
Manuel Rueff, Coordinateur de travaux,
Pascal Deloffre, Expert technique, associé

velghe.k@gmail.com - 1 rue de normandie 75003 Paris - 01 42 71 37 82



contacts.kva@gmail.com - 2 rue de l'église 56360 Le Palais Belle-île-en-mer - 06 84 48 88 26



WWW.AGENCE-KVA.COM

PARIS · LILLE · BELLE - ILE



HOTEL BERCAÏL

Création d'un hôtel de 48 chambres avec
un espace family buisness et un bar restaurant.

Surface: 2795m²

Maitrise d'ouvrage privée

Chantier en cours

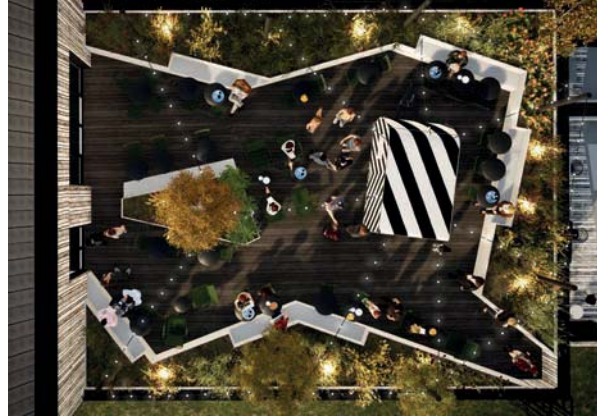
Lille - Wambrechies - 59



Restaurant



Rooftop



Chambre



Suite



1. Entrée salon
2. Salle de restaurant
3. Espace bar
4. Cuisines
5. Locaux techniques
6. Pavillon
7. Jardin planté et terrasses
8. Parking verger





FERME DU RECUEIL

Requalification d'une ferme au carré en centre d'hippothérapie et logements, complétée d'un vaste projet paysager.

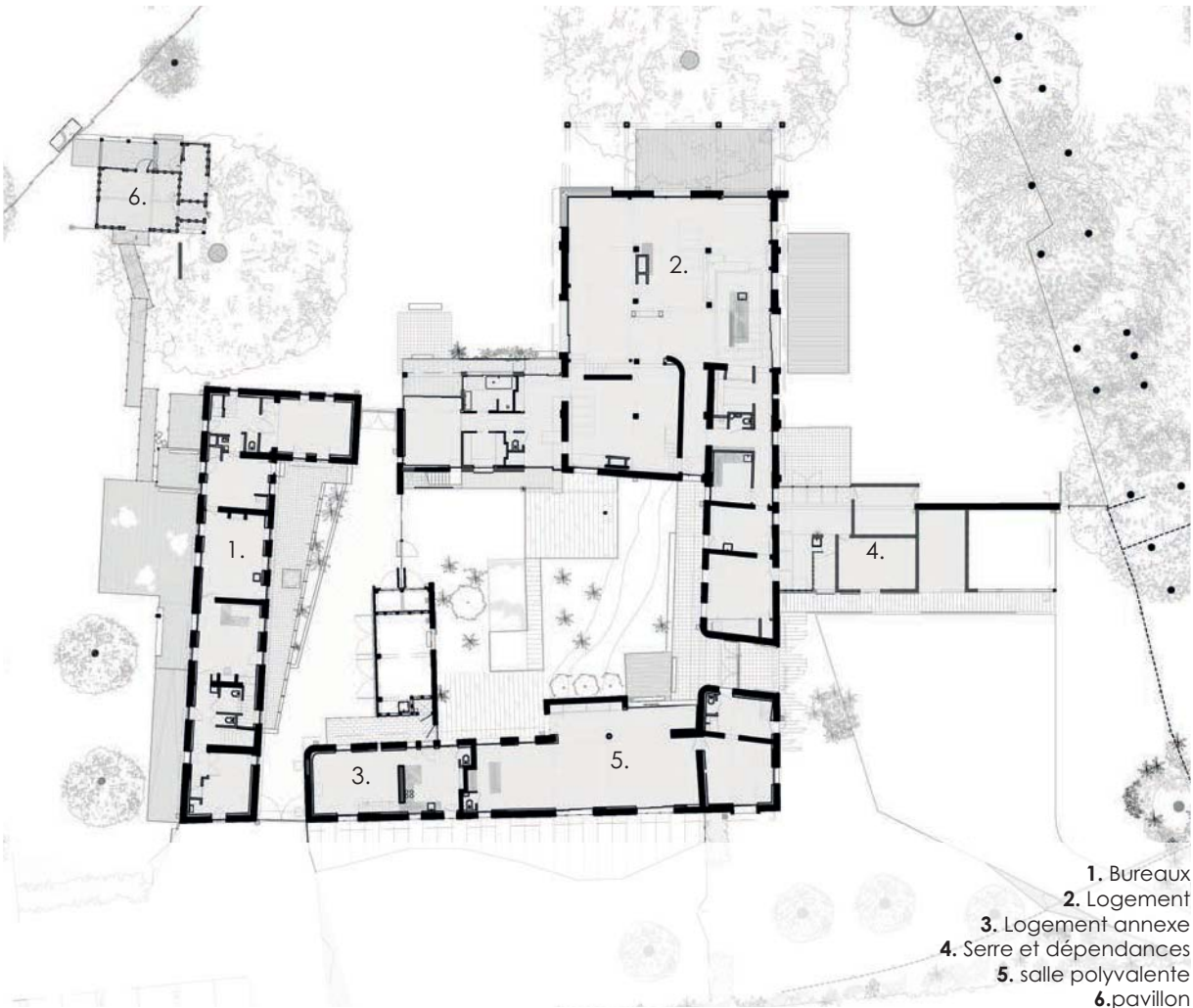
Surface: 1200m²

Maitrise d'ouvrage privée

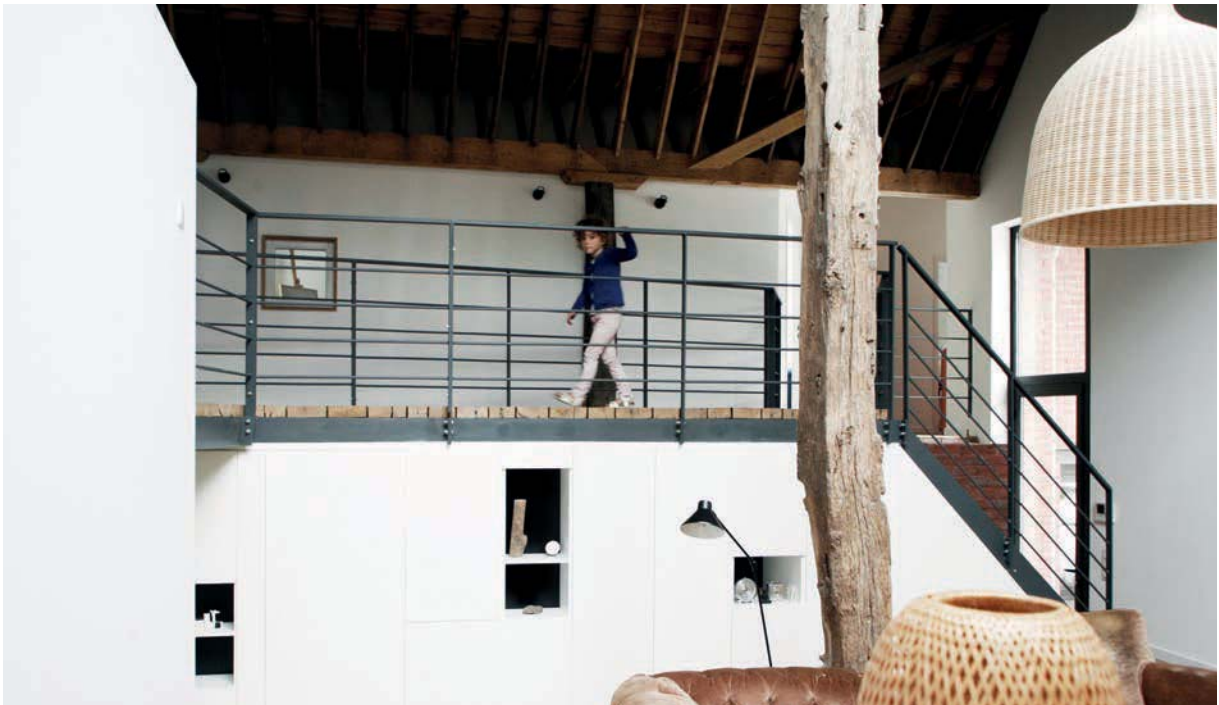
Livré en Juillet 2013

Lille - Villeneuve-d'Ascq - 59





1. Bureaux
2. Logement
3. Logement annexe
4. Serre et dépendances
5. salle polyvalente
6. pavillon





HOTEL DU PHARE

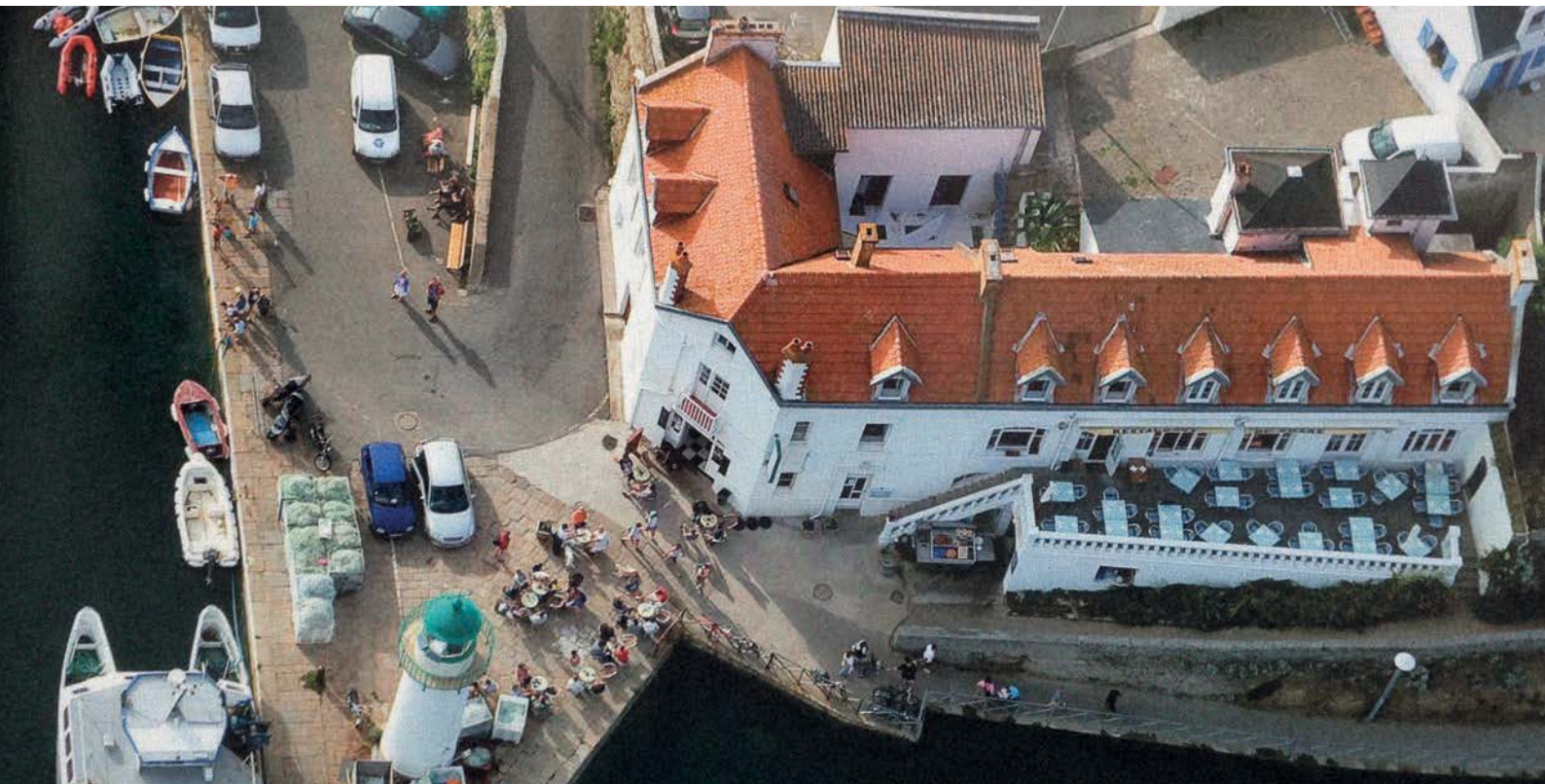
Réhabilitation de l'emblématique Hôtel du phare.
Restructuration et extension en collaboration
avec l'agence Wilmotte et Associés. Création de
logements, d'un bar et d'un restaurant

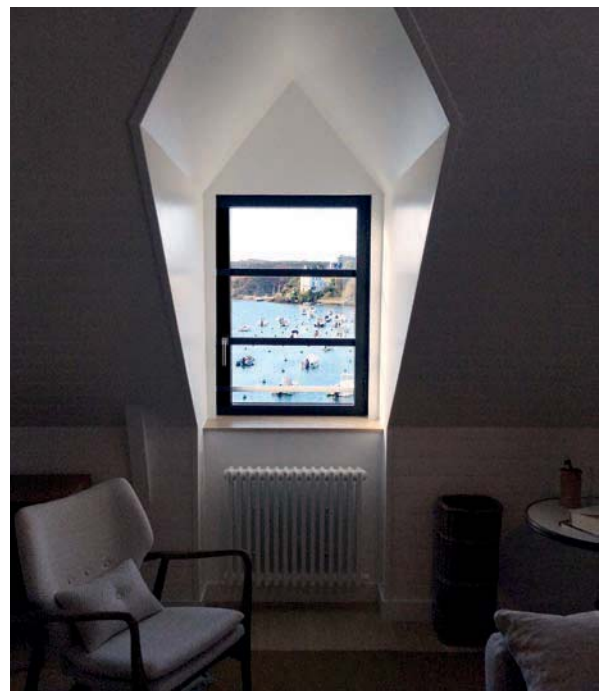
Surface : 625 m²

Maîtrise d'ouvrage privée

Livraison - avril 2019

Sauzon - Belle-île en mer - 56









QUAI GAMBETTA

Requalification d'un ancien grenier à sel au
coeur de Le Palais.

Surface : 135m² de local commercial
et 120m² de logements

Maîtrise d'ouvrage privée

Chantier en cours

Le Palais - Belle-île en mer - 56









CHATEAU FOUQUET

Réalisation d'un bâtiment contemporain au
coeur d'une ruine du 17^e siècle

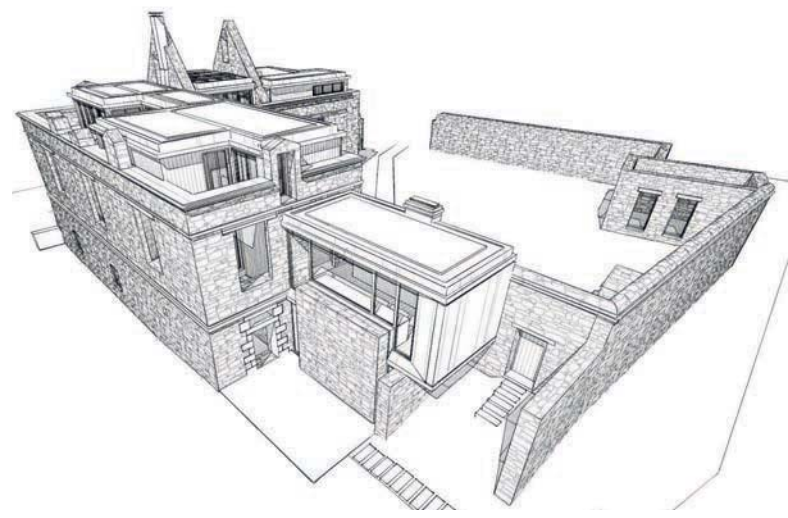
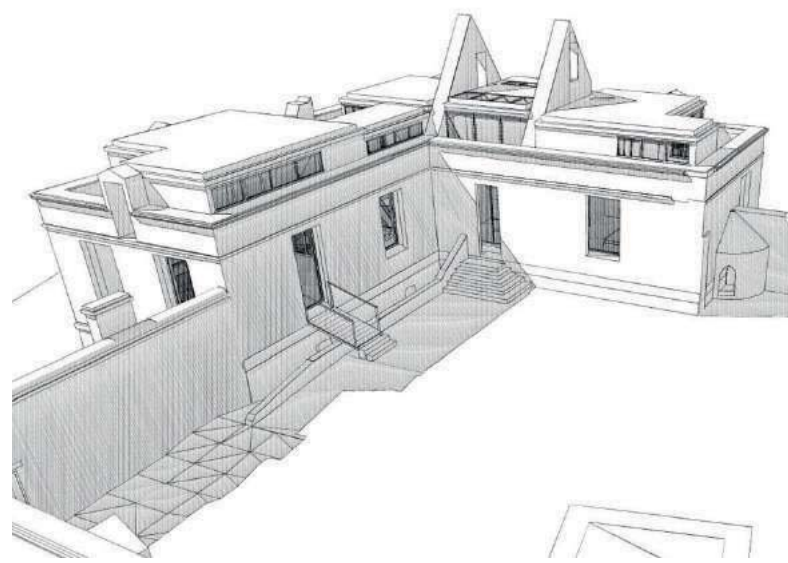
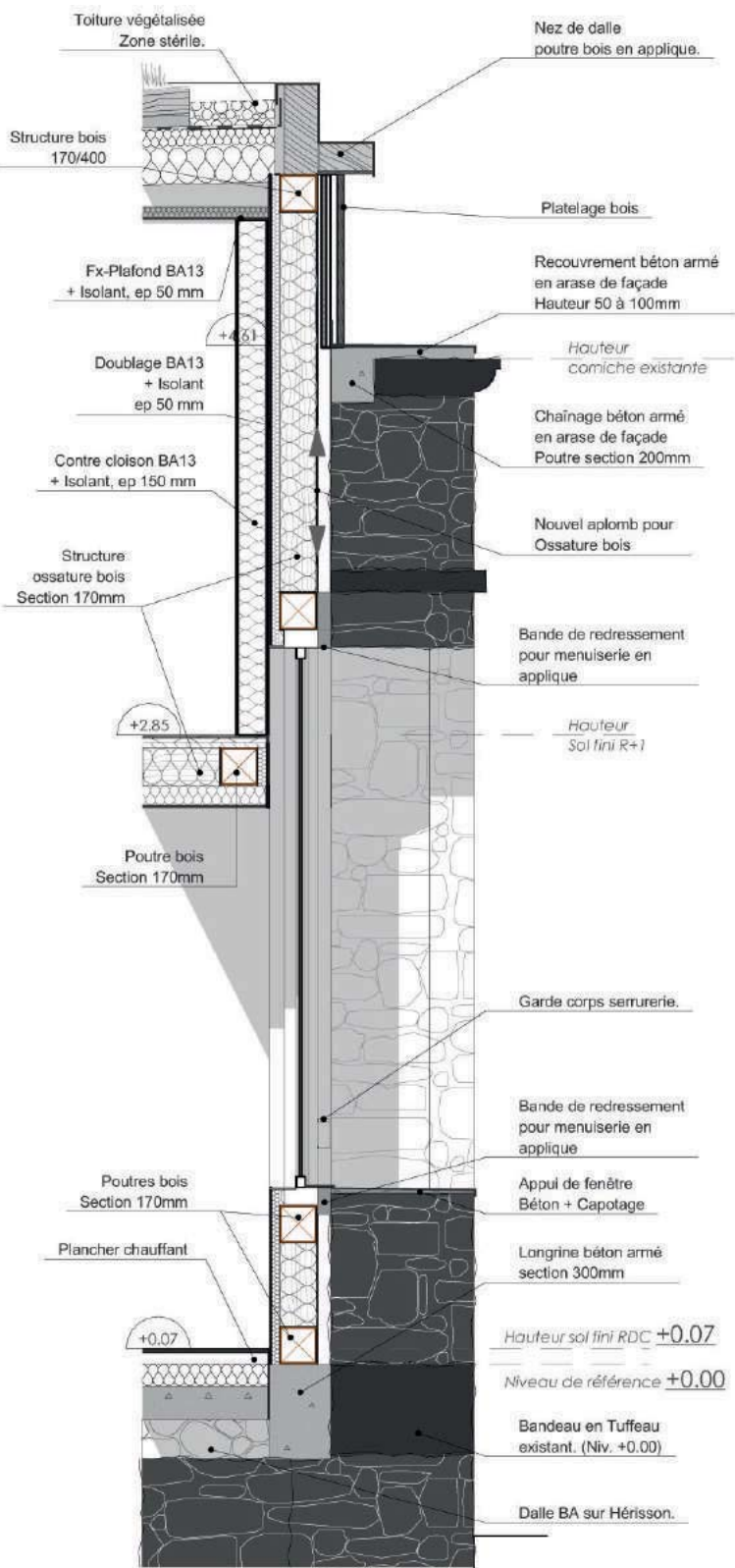
Surface : 580 m²

Maîtrise d'ouvrage privée

Étude en cours

Belle île en mer - 56









MAISONS BEILLILOSES

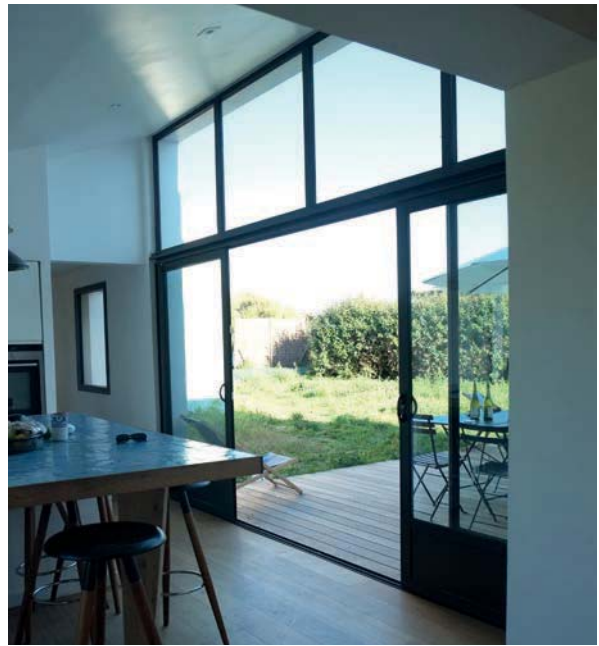
Réhabilitations et extensions

- 1- Maison à Patio
- 2- Maison Littorale
- 3- Longère Bornor

1- Maison à Patio



2- Maison Littorale



3- Longère Bornor





MAISONS BEILLILOSES

Constructions neuves

- 1- Sauzon
- 2- Beillilose Kervau
- 3- Villa Sauzon



2- Bellloise Kervau



3- Villa Sauzon





APPARTEMENTS

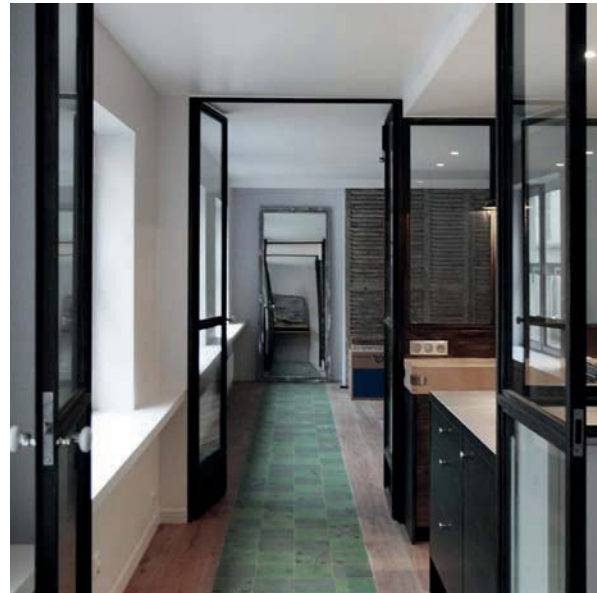
Réhabilitation et restructuration

- 1- Avenue de la forge
- 2- Rue de Turenne
- 3- Place des Voges





1- Place des Voges, Paris 3^{ème}





SATURNE, Paris

Création d'un restaurant, Table gastronomique
au coeur du 2^{ème} arrondissement, pour le duo
Sven Chartier et Ewen Lemoigne.

Surface : 300m²

Maîtrise d'ouvrage privée

2010

Paris - 2e arrondissement - 75









57 MENILMONTANT

Construction neuve d'un petit collectif de 3 logements et d'un local d'activité, rue de Ménilmontant.

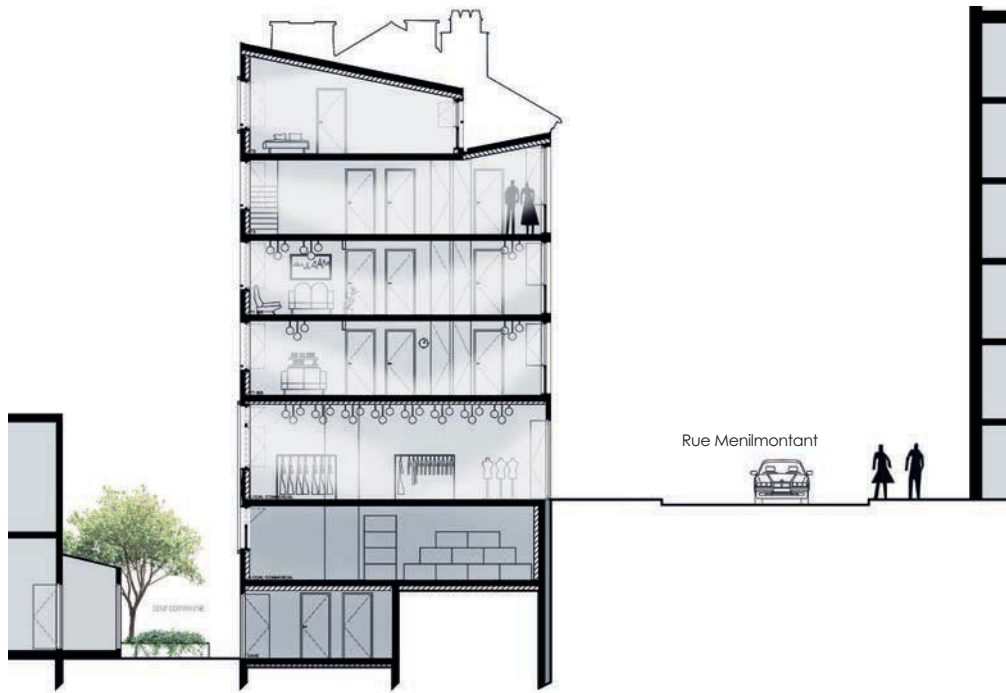
Surface: 220m²

Maitrise d'ouvrage publique: Elogie SIEMP

Etude en cours.

Paris - 20e arrondissement - 75









GEORGE V, Paris

Restructuration d'un immeuble de bureaux.
Surélévation et création d'un jardin en rooftop au
coeur de Paris, avenue George V.

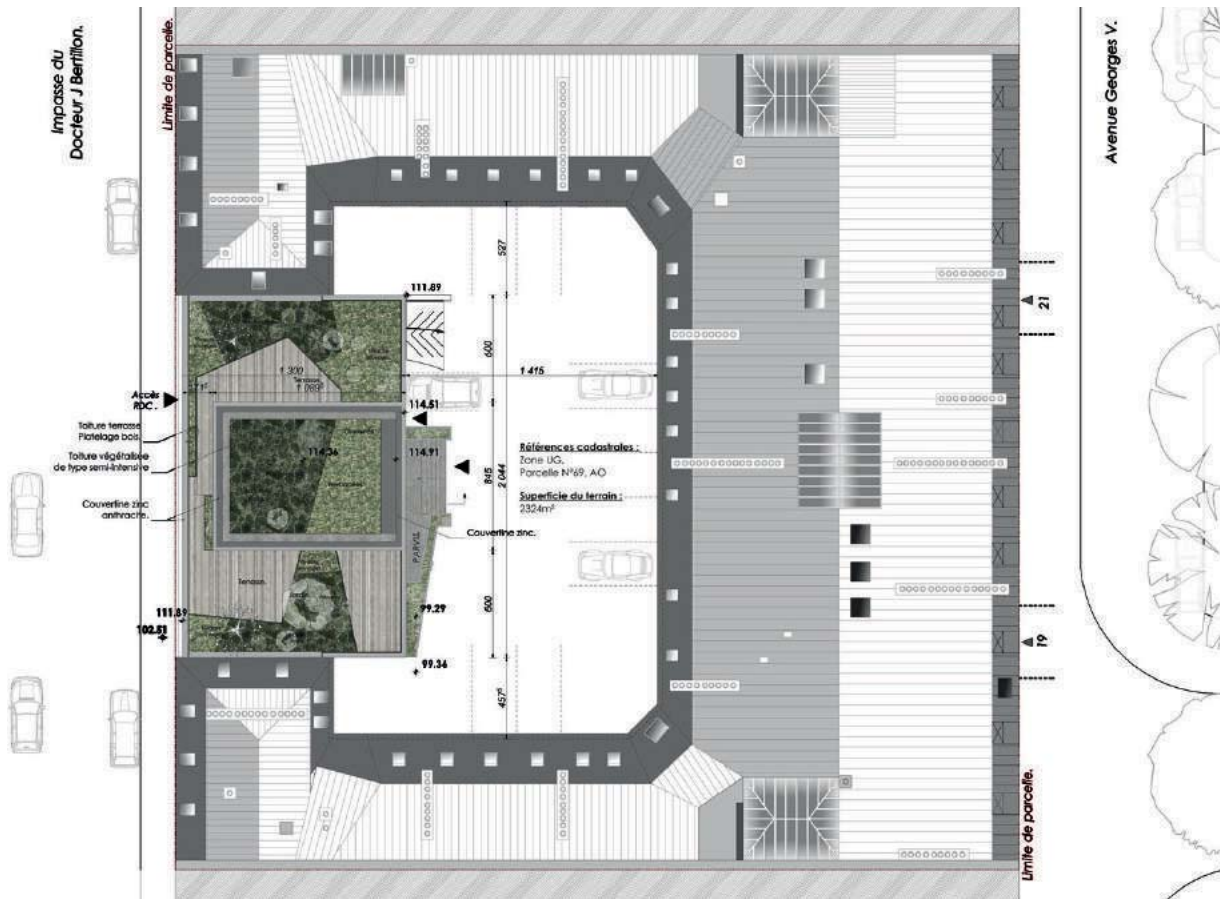
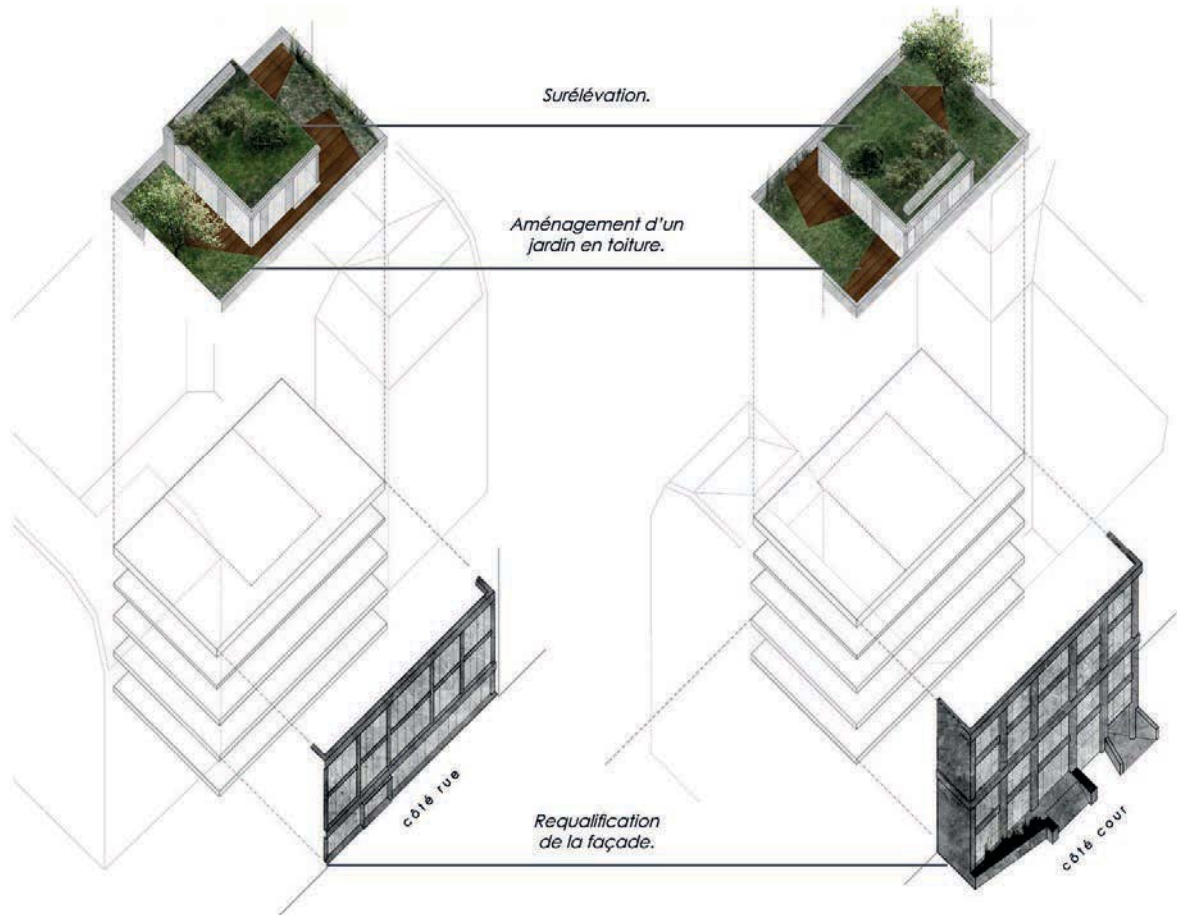
Surface: 890m²

Maitrise d'ouvrage privée

Etude finalisée.

Paris - 8e arrondissement - 75









GALERIES ET RESTAURANTS

1- Betak

2- Seine interieur

3- Dolls

1- Betak - Bureau du scenographe Alexandre de Batak





3-Dolls - Showroom de prêt à porter dans le Marais à Paris





LES ANNELETS

Réhabilitation d'un immeuble articulant
restauration, logements et studio
d'enregistrement autour de terrasses et jardins.

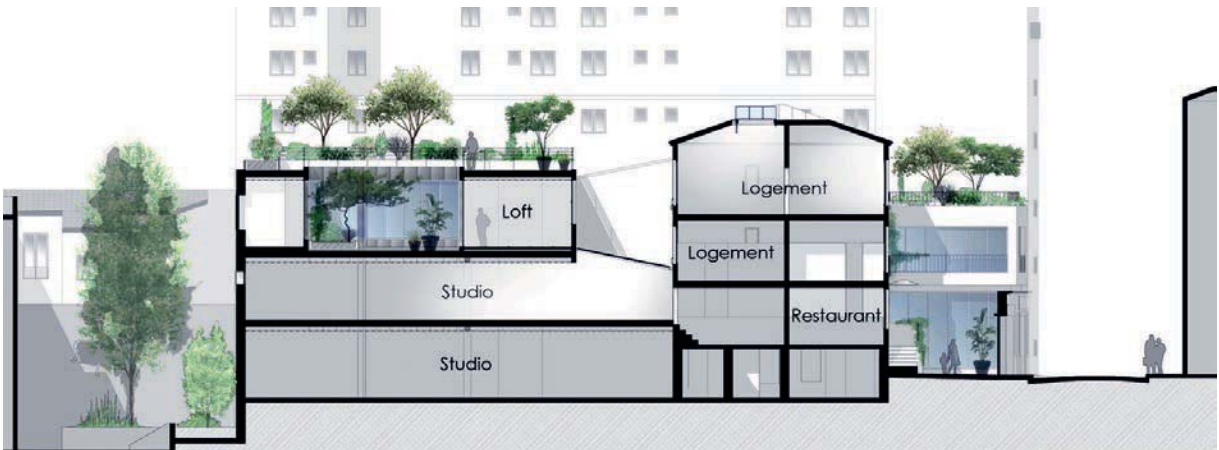
Surface: 1000m²

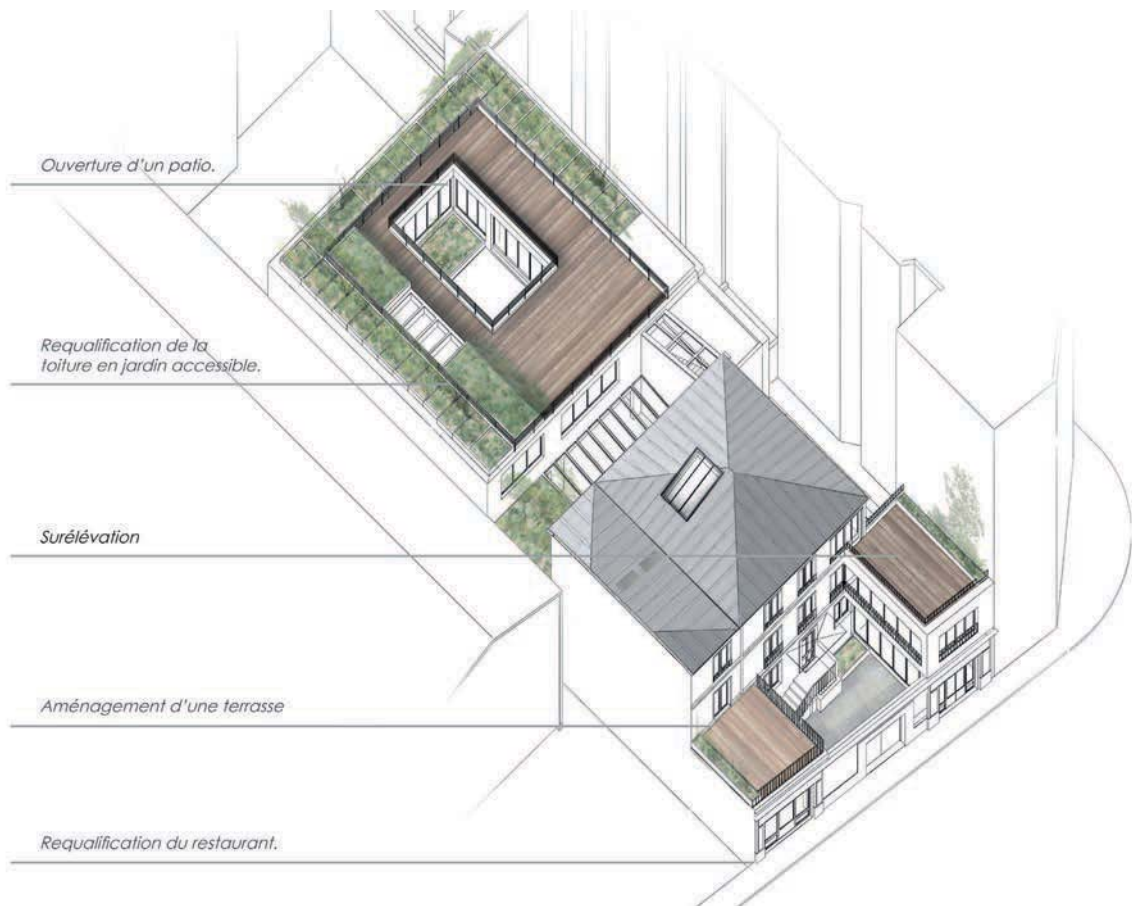
Maitrise d'ouvrage privée

Chantier en cours.

Paris - 19e arrondissement - 75









VILLA PIRIAC-SUR-MER

Construction d'une maison neuve.

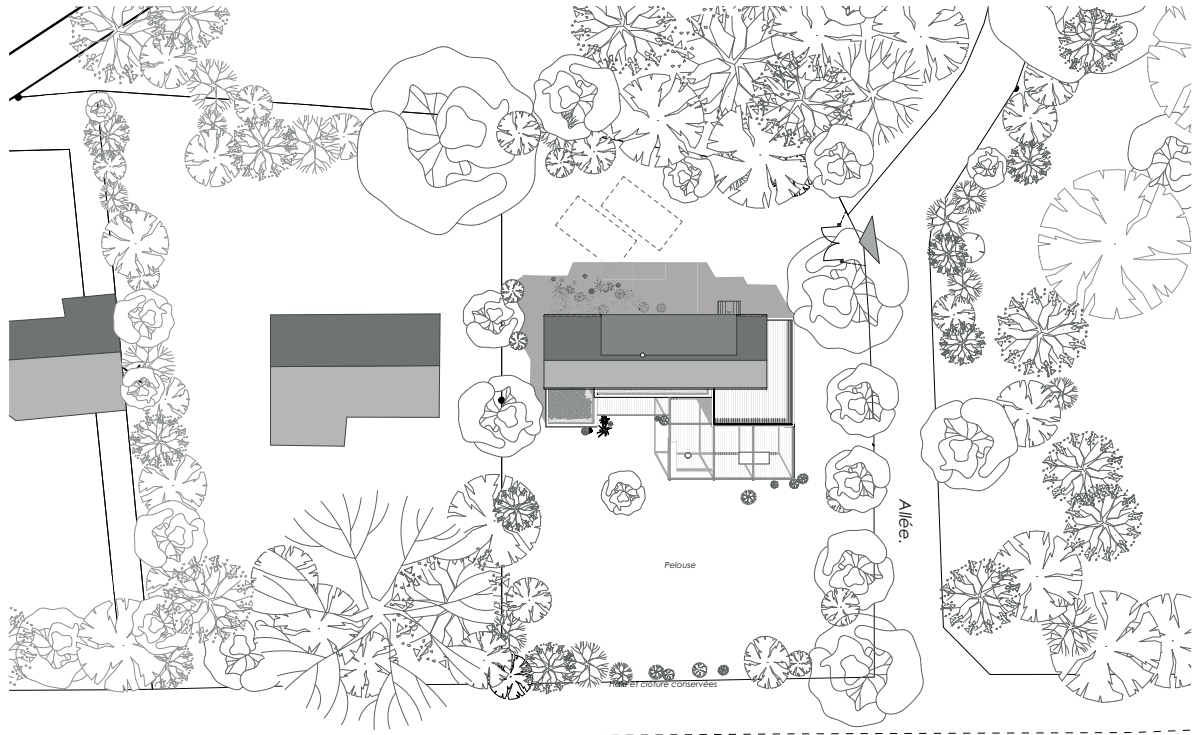
Surface: m²

Maitrise d'ouvrage privée

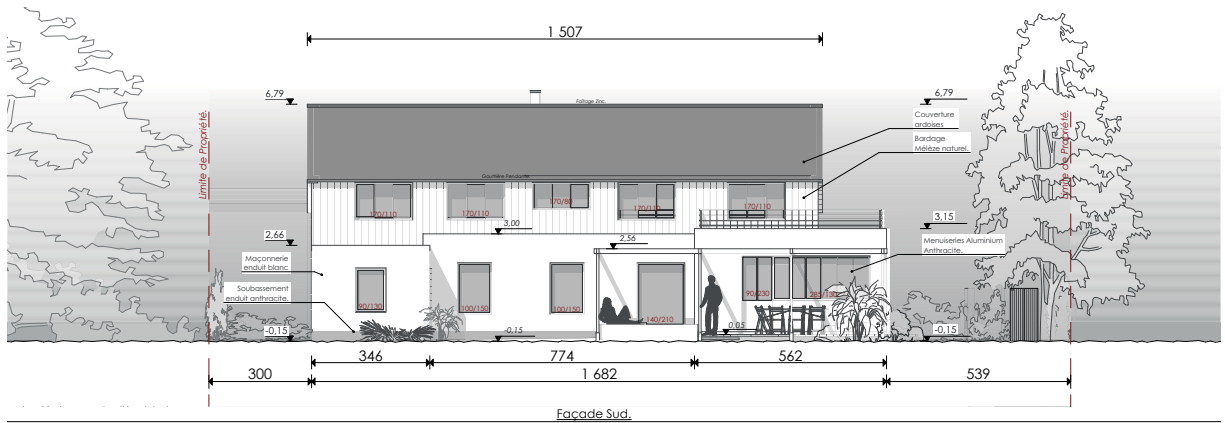
Etude en cours.

Lerat - Piriac-sur-mer - 44





Avenue Louis Clément.



Façade Sud.



