



## PRÉSENTATION DE L'AGENCE



TERRIEN ARCHITECTES



**2016**

Siège social : 11 rue Dulong – 75017 Paris – Tél. 01 56 33 43 09  
Agence : 1 rue David d'Angers – 49100 Angers - Tél : 02 41 88 55 32  
Email : [archi@icilater.com](mailto:archi@icilater.com) - Site internet : [www.icilater.com](http://www.icilater.com)  
Ordre des Architectes n° S12317  
RCS 503021792 Paris - N° Siret : 503 021 792 00018

# Depuis Juin 1983 - EXERCICE LIBERAL

## Activités sur la France

### 1983 - 2002

#### Patrimoine

- Réhabilitation du Château de La Pouëze (2.500 m2) XVIII° (AP) (livraison 1988).
- Réhabilitation du Château de Rabaté (1400 m2) (AP) XVIII° Monument historique ( livraison 1990)
- Réhabilitation de l'Eglise Saint Ortaise St Vast en Auge. (AP) Monument historique XV° (livraison 1985)
- Réhabilitation partielle château de la Roche aux Fées XIX° (200 m2) (AP)(livraison 1991)
- Réhabilitation du château de Villeneuve (AP) XIII° - XIV° XV° (600 m2) (Edifice MH) (livraison 1991)
- Restauration de l'Eglise de Martigné Briand Monument historique XV°-XIX° (AP, livraison 1999)
- Monastère de Notre Dame de Compassion à Villeneuve (AP) (3000 m2) (livraison 1994)
- Réhabilitation château de Grissay (XIII° - XV° S.) (Monument historique).

#### Hôtellerie - restauration (patrimoine et urbanisme)

- Extension Hôtel d'Anjou à Saumur 50 chambres et salle de réunions. Monument historique XVI° - XVIII° et XIX°. (livraison 1986)
- Restaurant Les Ménestrels à Saumur 350 m2 (AP) (livraison 1986)
- Château du Bois Millet (Voux) Hôtellerie 40 chambres et centre de séminaire et remise en forme (2200 m2) Fermes XVIII° - Château XIX°. (Etude) .
- Aménagement touristique de 160 hectares à St Cyr s/mer et Bandol. (34 000 M2 , DEU et AC).
- Ensemble immobilier de tourisme de Frégate 1ère tranche (7000 m2, 35 MF) (livraison 1992).
- Réaménagement ,restauration de l'hotel particulier Bordeaux- Montrieux pour un relais château et restaurant gastro. 20 MF de travaux en édifice classé Monument historique (livraison 1993)
- 1993. Etude d'urbanisme pour l'aménagement d'une zone touristique de 140 hectares en moyen Var à Flassans s/ Issole(AC).
- Hôtel \*\*\*\* de Frégate St Cyr s/ Mer ,VAR 100 chambres et suites , centre de conférence (AP, 7 000 M2 65 MF livraison 1993)
- Club House Golf de Lou Roucas St Raphaël (AP 800 m2)

#### Tertiaire

- Ensemble de bureau Sophia Antipolis (Pré de Bâtis) (26 000 m2 concours projet lauréat) 1990

#### Maison de retraite

- Hôpital Maison de Retraite de Martigné Briand (5400 m2) (AP concours projet lauréat) bâtiment du XV° au XIX° (livraison 1996).
- Maison de Retraite GENNES Les ROSIERS (AO) (12 MF , démarrage de travaux dec 02).





# Depuis Juin 1983 - EXERCICE LIBERAL

## Activités sur la France (suite)

### Habitat/Habitat tertiaire

- Construction d'un ensemble immobilier habitat et tertiaire, 3 Bd Foch à Angers (2500 m2). (AP) (livraison 1993)
- Petits ensembles d'habitation HLM La Pouëze, Loiré, Montigné les Rairies 2500 m2 SHON. (AP)
- Réhabilitation château de Grissay (XIII<sup>e</sup> - XV<sup>e</sup> S.) (Monument historique).

### Hôtellerie - Restauration

- Etude de faisabilité, centre de conférence et hôtellerie château de Martigné Briand XV<sup>e</sup> - 1200 m2 (AP) (Monument historique).
- Réalisation d'un Club House de Golf de 1000 m2 avec restaurant, vestiaires et tous services Golf de Frégate St Cyr sur Mer – Bandol
- Résidences de tourisme pour 4000 m2 Frégate 33 appartements grand luxe - ensemble de conférence (livraison 1999) AP 22 MF HT.
- Ensemble immobilier Frégate 2<sup>e</sup> Tranche 5000 m2 livraison Mars 2000 AP.
- Piscine couverte Hôtel de Frégate (livraison Septembre 1999 ,5 MF).
- Hotel conférence du Domaine de Chantilly AP (60 MF, Livré septembre 2001).
- Rénovation extension du Club House du Gold du Domaine de Chantilly à Vineuil St Firmin (800 m2) AP livré en 2001.
- Club house du Golf de Rouvède à Flassans sur Issole (650 m2) AP PC en cours.
- Restaurant la Croix Cadeau à AVRILLE (site classé).
- Ensemble immobilier de Tourisme de la Rouvède 19000 m2 . PC en cours (AP).
- Ensemble immobilier de Tourisme de Soulac 49000 m2 comprenant notamment golf 18 trous et tous services -Etudes en cours.

### Tertiaire

- Projet lauréat du concours pour la construction d'un ensemble de 2000 m2 de Bureaux - FIDUCIAL ANGERS - SCI « La Dame du Maine ». Livré en 2001 AP 8 MF (Livraison 2001)

### Maison médicale

- Maisons médicales ST JEAN DE LINIERES, LA POUZE.
- Hotel conférence du Domaine de Chantilly AP (60 MF, Livré septembre 2001).

Mission assumée : AP : Architecte associé à des confrères  
pour l'élaboration du projet.  
AC : Architecte en Chef



# Depuis Juin 1983 - EXERCICE LIBERAL

## Activités sur la France

### 2009-2015

#### Logements

- Construction de 8 logements collectifs BBC à Saint Augustin des bois (livraison 2011)
- Construction de 6 logements à Angers (livraison 2011)
- Construction de 5 logements individuels à Saint Augustin des Bois, (livraison 2013)
- Complexe "Nouvel' R" de 43 logements collectifs et de 2 locaux d'activités à Trélazé (en chantier)
- Construction de 72 logements BBC individuels et semi-collectifs à Trélazé ( projet en cours)
- Construction d'une maison médicale et de 7 logements sociaux à Corné (chantier en cours)
- Maison individuelle à Bièvres (chantier en cours)
- Maison individuelle à Juigné sur Loire (projet en cours)
- Réhabilitation d'une habitation troglodyte (projet en cours)
- Construction de 10 logements individuels à La Pouëze (projet en cours)
- Confortement, réhabilitation et extension d'un immeuble à Issy les Moulineaux (chantier en cours)

#### Maison de retraite

- Maison de retraite Saint Vétérin à Gennes (1ère tranche livrée en 2005, 2e tranche en cours d'études)

#### Hôtellerie - restauration - équipements culturels et sportifs

- Réaménagement et extension de l'hôtel 3 "Le Cavalier" à Avrillé (chantier en cours)
- Mise en conformité du restaurant scolaire municipal de La Pouëze (projet en cours)
- Réhabilitation et extension d'une salle de sport à Trélazé (projet en cours)
- Aménagement et de mise en conformité de l'Hoôtel du Mail à Angers (livraison 2015)
- Poney club de Monteclin à Bièvres (chantier en cours)
- Aménagement du parvis du centre Jemmapes et du canal St Martin face au square Villemeine à Paris (étude en cours)
- Création d'une salle de réception au Château de Rou Marson (étude en cours)

#### Patrimoine et urbanisme

- Réhabilitation du site de l'église Saint Laurent à Angers pour la création de locaux associatifs (livraison 2009)
- Restauration des berges du canal et du miroir d'eau du parc du Lathan à Breil (livré)
- Restauration du Pont d'Echeuilly aux Verchers sur Layon (livraison 2015)
- Rénovation du Château de Bussy Fontaines aux Verchers sur Layon (projet en cours)
- Réalisation de 3 Aires de mise en Valeur de l'Architecture et du Patrimoine (AVAP) de Baugé -en-Anjou, Turquant et Aubigné-sur-Layon (en cours)





## Depuis Juin 1983 - EXERCICE LIBERAL

### Activités à l'Exportation

#### 1983 à 1986

- Etude d'urbanisme pour l'aménagement d'une ZHUNE de 14 000 habitants à Berrouaghia
- Etude d'urbanisme pour l'aménagement d'une ZHUNE de 5 000 habitants à Tablat
- Reconception, études d'exécution et suivi architectural de 3.129 logements en Algérie (Berrouaghia, Tablat, El Azizia, El Omaria). (DEA pour Dumez International)
- Etudes équipements collectifs, lycée, centre de quartier, école, commerces, etc... au total 311.000 m<sup>2</sup> - 1140 MF D.E.A. (AP) livré en 1986

#### 1985 - 1986

- Etude d'un habitat saharien à haute densité Libye (en cours de négociation - 40.000 m<sup>2</sup>) Architecte Projet. (AP) Etude d'urbanisme et architecture.
- Etude pour habitat des hauts plateaux en Algérie. (AP)
- Immeuble de bureaux Alger (11.600 m<sup>2</sup> concours Architecte Projet). (AP)
- Casernements sahariens - défense aérienne Algérienne Architecture modulaire - procédé industriel - Architecte projet - Concours international - Projet lauréat. (AP)
- Apparthôtel de 1.000 lits au Portugal (APS 16.500 m<sup>2</sup>) Architecte projet. (AP)

#### 1986

- Centre aéromédical de l'armée de l'air à BAGDAD (16.500 m<sup>2</sup> - 160 MF) Etudes préliminaires. Architecte projet. (AP)

#### 1987

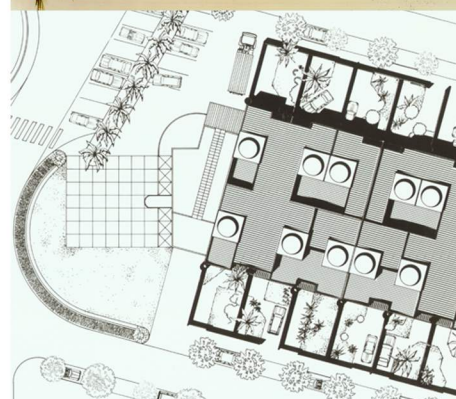
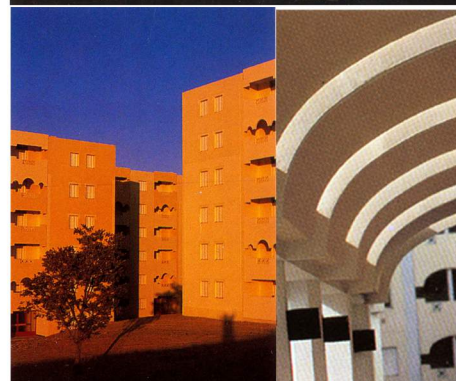
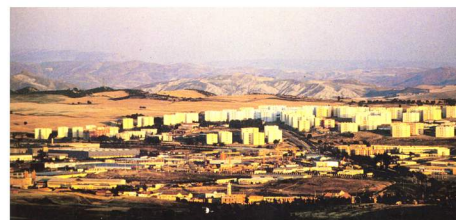
- Royal Diwan Médina, palais de réception du Roi Fadh à Médine (14.500 m<sup>2</sup>, direction des études APS-APD-DOE) Montant des travaux : 290 MF - Bâtiment livré en Août 1987. (DEA pour Oger International)
- **4 hôtels 5 étoiles Savana à Madère (23.500 m<sup>2</sup> - 160 MF) Architecte avant projet. (AP)**

#### 1988

- 2.000 logements au Zaïre - (AP)

#### 1989

- Villas de réception présidentielle en Libye (50 MF) livraison Juillet 1989.



## Depuis Juin 1983 - EXERCICE LIBERAL

### Activités à l'Exportation

#### 1990 - 1993

- Check Point Libye (AP)
- Wohnungsbauprogramm UDSSR relogement troupes soviétiques en Russie et Biélorussie 4000 logts. (AP)
- Habitat saharien Algérie (AP)
- Etude d'Aménagement Urbain West End Budapest (Hongrie)
  - 120 000 m<sup>2</sup> de bureaux, hôtel et commerces et réaménagement des abords de la gare d'Eiffel (AC)
- Réaménagement des parties communes Hôtel UKRAINE - Moscou (AP, 10 MF)

#### 1993 - 1998

- Etude 3000 logements sociaux à CASABLANCA AP Etude - en cours. DEU et DEA
- 6000 logements sur 2 sites en Palestine AP Etudes préliminaires
- 10 hôtels 100 chambres en Syrie AP Etudes préliminaires
- Réhabilitation Hôtel Hilton Tananarive - Faisabilité

#### 2000 - 2002

- Etude urbanisme et aménagement pour le développement touristique de la côte syrienne. 12 Sites d'aménagement de 1 à 7 km de long en schéma préalable. Etude d'aménagement sur 2 zones à Lattaquieh et Wadi Kandil totalisant 3000 ha et 62 000 Lits (AC) .

Etudes réalisées en collaboration avec Vinci pour le compte du ministère syrien du tourisme . Première phase 300 M\$

#### 2006-2009

- Réalisation d'un complexe technique central du métro d'Alger, les Anassers à Alger.

#### 2007

- Etudes pour un Grand Hôtel de réception à Tripoli, Libye

#### Mission assumée :

**DEU : Direction des Etudes d'Urbanisme**

**DEA : Direction des Etudes Architecturales**

**AP : Architecte Projet**

**AC : Architecte en Chef**

