

Éléments de référence

Cabinet LA&D

Carole **LAVALLARD** Architecte D.P.L.G.



5 chemin du Bouquin 52170 NARCY
T. - 06 15 34 00 28 cabinetlad@orange.fr
Siège social : 44 Grande Rue 52170 NARCY

CABINET LAVALLARD A&D - EURL au capital de 7500 euros - N°Siret : 48354716200022 – RCS saint dizier 483 547 162
Inscrite à l'ordre des Architectes sous le n° National S10529

SAINT DIZIER (52)

2016/2017

Création d'un cabinet de soins dans un bâtiment existant



ETABLISSEMENT RECEVANT DU PUBLIC

Budget travaux : 100 000 euros HT

Fin des travaux : Avril 2017

Maîtrise d'ouvrage privée

Création d'un cabinet de soins sur une surface de 100m², compris mise en conformité accessibilité et sécurité en intégrant les tiers présents et en tenant compte des contraintes très particulières du site (pente, accès non modifiables, ...)

Le traitement des façades tient compte des recommandations de l'architecte des bâtiments de France.

ETABLISSEMENT DE SOINS

VITRY LE FRANCOIS (51)

2014/2015

Réhabilitation et extension d'un bâtiment associatif



BATIMENT ASSOCIATIF

Budget travaux : 180 000 euros HT

Fin des travaux : Juillet 2015

Maîtrise d'ouvrage privée

Dans un ERP de 5^e catégorie existant, mise en conformité aux règles d'accessibilité et de défense incendie et construction d'une extension de 100m² pour salle repas, cuisine et sanitaires.



ASSOCIATIF

CHAMOUILLEY (52)

2014/2015

Création de 6 chambres d'hôtel dans un bâtiment existant



HOTEL RESTAURANT

Budget travaux : 200 000 euros HT

Fin des travaux : Juin 2015

Maîtrise d'ouvrage privée SARL CAX

Création d'un ERP de 3ème catégorie dans un bâtiment existant avec présence d'un tiers à l'étage.

Milieu urbain, projet à intégrer à l'établissement existant



DIVERSES REFERENCES REHABILITATIONS LOGEMENTS

SAINT URBAIN, 2015-2016 :
REHABILITATION D'UNE MAISON ANCIENNE SUITE INCENDIE
(Travaux en cours)

Adresse : 5 rue de la Halle des Champs 52300 ST URBAIN-MACONCOURT
Maîtrise d'Ouvrage privée

Montant des travaux : **150 000,00 €HT**

CHEVILLON, 2014 :
REHABILITATION D'UNE HABITATION SUITE INCENDIE

Adresse : 5 rue du Fays 52170 CHEVILLON
Maîtrise d'Ouvrage privée

Montant des travaux : **180 000,00 €HT**

SAINT DIZIER, 2014 :
REHABILITATION DE 2 LOGEMENTS SUITE INCENDIE

Adresse : 35/37 rue de la Bénivalle 52100 SAINT DIZIER
Maîtrise d'Ouvrage privée

Montant des travaux : **75 000,00 € HT**

VOUILLERS, 2015 :
REHABILITATION/TRANSFORMATION PARTIELLE D'UNE MAISON A PANS DE BOIS

Adresse : 22 Vieille Rue 51340 VOUILLERS
Maîtrise d'Ouvrage privée

Montant des travaux : **60 000,00 € HT**

NARCY (52)

2012/2013

Maison bois, label BBC.

Secteur rural.



UNE MAISON EN LISIERE DE VILLAGE—LABEL BBC

Budget travaux : 280 000 euros HT

Fin des travaux : Décembre 2011

Maîtrise d'ouvrage privée

La maison de conception bioclimatique, à ossature bois avec une première isolation en ouate de cellulose, une contre isolation en laine de roche puis un doublage.

Le sol et le toit sont isolés en polyuréthane, les rampants apparents étant revêtus de voliges bois.

Ventilation double flux haut rendement (95%) , chauffage par poêle à bois, chauffe-eau thermodynamique, fenêtres triple vitrage et cuve de récupération des eaux de pluie de 10m3 complètent le dispositif.



MAISON OSSATURE BOIS - LABEL BBC

VALLERETS (52)

2011/2012

Reconstruction d'une maison suite à un incendie.



RESPECT DES DELAIS ETUDES ET TRAVAUX

Budget travaux : 160 000 euros HT

Fin des travaux : Février 2012

Durée des études : 2,5 mois

Durée des travaux : 5mois

Maîtrise d'ouvrage privée

(M. et Mme ANDRE—Tél 06 29 05 13 72)

**Intervention en collaboration avec le cabinet
d'expertise EUREXO CETE**

(Chaumont : 03 25 03 41 26).



RECONSTRUCTION SUITE SINISTRE

**Construction d'un atelier relais pour une entreprise
Construction bois**



BUREAUX—BATIMENT Très haute performance thermique

Budget travaux : 140 000 euros HT

Fin des travaux : avril 2010

Maître d'Ouvrage : commune de Montcorbon (45). Tél 02 38 87 12 42

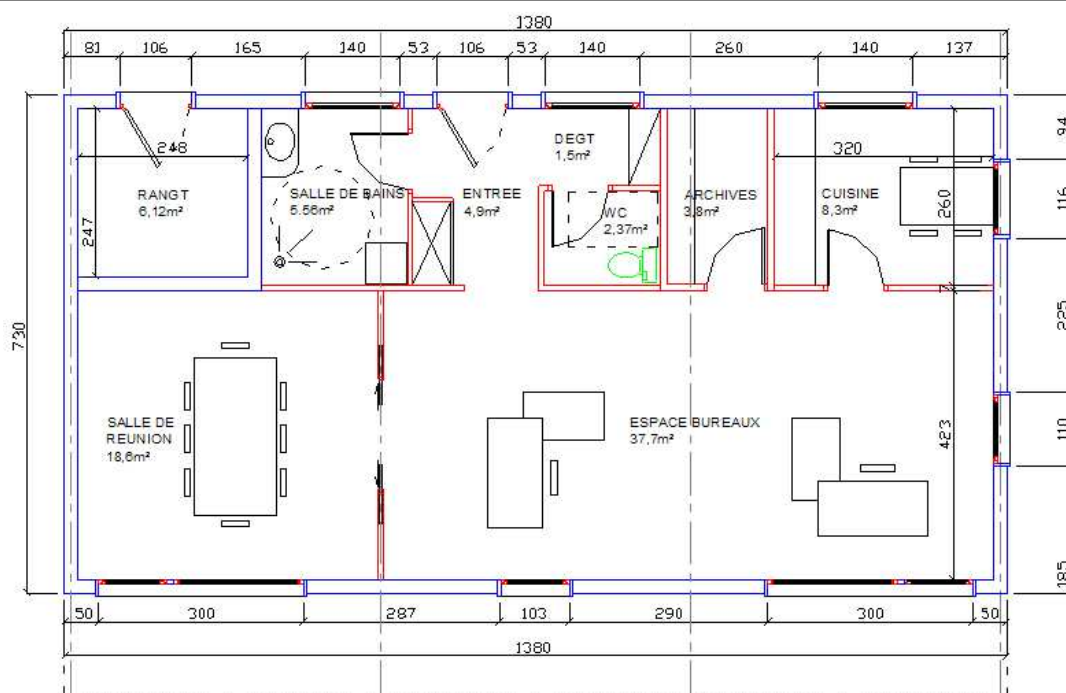
Construction bois de type poteaux/poutres (permettant l'évolution future sans reprises sur les porteurs) à remplissage par panneaux à ossature bois.

Soin des détails de mise en œuvre et du calfeutrement des panneaux de contreventement pour éviter les ponts thermiques.

Conception bioclimatique du bâtiment : façade principale au sud, pièces annexes au Nord (principe double peau), façade fermée à l'Ouest.

Plancher chauffant et pompe à chaleur. Ventilation double flux.

CONSOMMATION ANNEE 1 : 65kW/m2/an, chauffage, ECS, éclairage, informatique.



Cabinet LA&D Carole LAVALLARD Architecte DPLG - En collaboration avec CAMEGA

PORNIC (44)

2010

**Construction d'une maison BBC dans un site classé.
Construction brique monomur et bois**



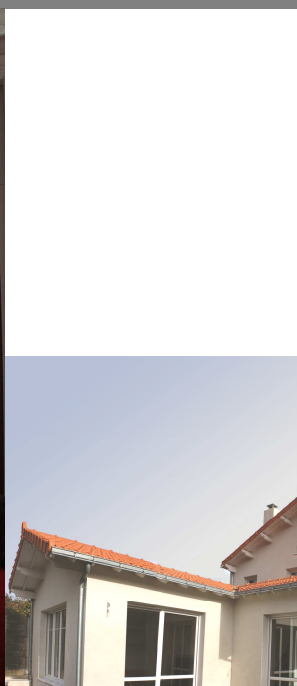
**UNE GRANDE MAISON A VIVRE POUR CETTE
FAMILLE AVEC 2 JEUNES ENFANTS.
LABEL BBC**

Budget travaux : 300 000 euros HT

Fin des travaux : Novembre 2010

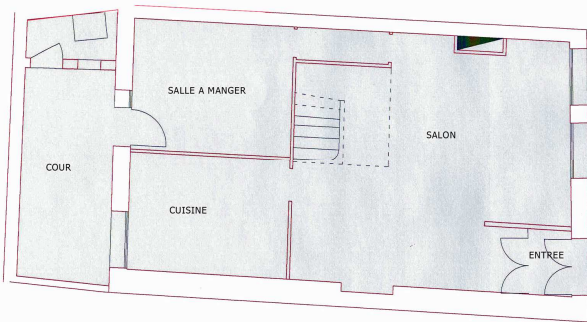
Construction en briques monomur de 37,5cm pour le bâtiment à étage et en ossature bois revêtue d'un enduit minérale pour la partie à rez-de-chaussée sur jardin. Plancher chauffant et chaudière gaz à condensation. Ventilation double flux. ECS sur chaudière.

Contrainte urbanistique forte : le terrain est sur le coteau faisant face au château des Princes de Bretagne. La typologie des

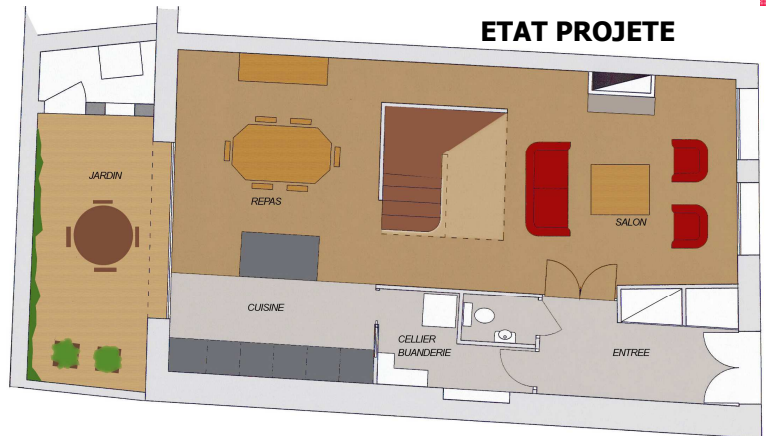


SITE CLASSE—MAISON A VIVRE—LABEL BBC

**Maison de Ville dans le centre ancien, secteur ABF
Réaménagement du rez-de-chaussée.**



ETAT EXISTANT



ETAT PROJETE

**UNE MAISON DE VILLE AUX BELLES FACADES EN PIERRE DE TAILLE
REHABILITATION ET ISOLATION**

Budget travaux : 70 000 euros HT

Fin des travaux : Juillet 2011

Initialement maison de riches vigneronns au 18ème siècle, cette construction a souvent changé de propriétaire et chacun a apporté des modifications successives, pas toujours pertinentes.

La cliente souhaitait réorganiser ce niveau en gagnant en luminosité, rangements et confort thermique.

Il a été décidé de créer une partie cloisonnée occupant le pignon côté ouest et recevant l'entrée, un WC et un cellier. Le salon est réduit en taille mais son accès est « mis en scène » par une porte double, de grande hauteur, conférant de l'élégance à l'ensemble.

Au sud, les murs de la courette sont ravalés, le sol revêtu d'une terrasse bois. La cuisine et salle à manger sont rassemblées en un seul volume et un bel ensemble vitré rappelant les ateliers anciens apporte une grande luminosité à l'ensemble.

Les parois et le sol sont isolés. Un chauffage au sol basse température est mis en œuvre sur la chaudière gaz existante.

Un insert à haut rendement est installé à la place de la cheminée.



Maîtrise d'Ouvrage Privée
CHEVRY SOUS LE BIGNON (45)
Réhabilitation d'une grange en habitation

2008/2009



Etat avant travaux

Réhabilitation d'une grange traditionnelle en Pays Gâtinais et extension bois pour création d'une habitation.

Utilisation de matériaux traditionnels locaux : tomettes, brique de Jouy, tuiles plates de pays, Pierre du Loing.

Isolation laine de bois en toiture et laine minérale en périphérie.

Chauffage au sol et chaudière à condensation fuel.

Reprises de charpente

Budget : 400 000 euros

