



54 avenue Lénine 94250 - Gentilly

Tél. : 01 49 12 00 83

Fax : 01 49 12 55 32

truelle@truelle.com

www.truelle.com

L'agence

Créée en 1979, truelle est l'association de différents savoir-faire, qui ont su mettre en place des méthodes de travail et réunir une équipe dynamique et complémentaire.
Cette collaboration a naturellement trouvé son cadre dans la Société civile professionnelle créée en mars 2004.

Les moyens matériels

Locaux: 230 m²
Outils informatiques de conception et modélisation 2D et 3D
14 postes PC CAO en réseau
6 ordinateurs portables
6 tablettes Surface Pro
1 traceur couleur A0
1 photocopieur - fax - imprimante - scanner numérique en réseau
1 vidéo projecteur, 1 écran vidéo conférence
Logiciels CAO DAO : Autocad, Revit
Logiciels imagerie, graphisme : Photoshop, Powerpoint, Adobe Acrobat, InDesign, Sketchup.
Logiciels bureautique et comptabilité : Pack Office (Word, Excel), Open Office et Ciel compta.
Logiciel suivi de chantier: Batiscript (CR, réception et le vée des rédes-rvés)





**Philippe
Vuillaume**

Architecte DPLG

Né le 28/10/1951, à Houilles (78). Diplômé en 1976 : école d'architecture UP3, Versailles. Inscrit au tableau de l'Ordre des Architectes de la région Île-de-France sous le n° régional 9348, sous le n° national 20174, le 16/02/1978. Architecte salarié : agences Node Langlois/Massouda/Reboul : avant 1981. Conseil auprès de la Fédération Unie des Auberges de Jeunesse depuis 1981. Architecte associé de l'agence Truelle depuis 1979.



**Corinne
Bonavita**

Architecte DPLG

Née le 18/07/1963, à Neustadt (Allemagne). Diplômée en 1989 : école d'architecture UP7, Paris Tolbiac. Inscrite au tableau de l'Ordre des Architectes de la région Île-de-France sous le n° régional 15657, sous le n° national 35283, le 11/05/1989. CAP Charpente en 1990. Architecte associée de l'agence Truelle depuis 1990.



**Sandy
Iglesias**

Architecte DPLG

Née le 12/01/1972, à Valréas (84). Diplômée en 2000 : école d'architecture UP1, Paris Villemin. Inscrite au tableau de l'Ordre des Architectes de la région Île-de-France sous le n° régional 0922369, sous le n° national 48670, le 24/02/2024. Architecte salariée de l'agence Truelle : de 1998 à 2004. Architecte associée de l'agence Truelle depuis 2004. Formation Haute Qualité Environnementale : 2006 et 2008. Formation BIM logiciel CAO : Revit Architecture-2015.



**François
Delorme**

Architecte DPLG

Né le 17/09/1952, à Libourne (33). Diplômé en 1979 : école d'architecture UP3, Versailles. Inscrit au tableau de l'Ordre des Architectes de la région Île-de-France sous le n° régional 10172, sous le n° national 22250, le 05/07/1979. Mission de conseil auprès de la Caisse de retraite (CAPIMMEC-Groupe MALAKOFF-MEDERIC). Architecte associé de l'agence Truelle depuis 1979. Formation BIM logiciel CAO : Revit Architecture-2015.



**Jean-François
Bocquet**

Architecte DPLG

Né le 30/09/1954, à Paris (75). Diplômé en 1979 : école d'architecture UP8, Paris Belleville. Certificat de fin d'étude de formation en expertise judiciaire en 1999. Expert auprès de la cour d'appel de Paris depuis 202. Inscrit au tableau de l'Ordre des Architectes de la région Île-de-France sous le n° régional 10864, sous le numéro national 23882, le 06/11/1980. Architecte associé de l'agence Besuelle à Cherbourg de 1981 à 1996. Architecte associé de l'agence Truelle depuis 1986.



**Elisa
Bellec**

Architecte DPLG

Née le 21/12/1980, au Blanc Mesnil (93). Diplômée en 2005 : école d'architecture National Supérieur Paris la Seine. Inscrite au tableau de l'Ordre des Architectes de la région Île-de-France, sous le n° national 083970, le 28/02/2017. Architecte salariée de l'agence Truelle : de 2005 à 2017. Architecte associée de l'agence Truelle depuis 2017.

Ils nous ont aidés depuis 1979

Clément Arnoux
Mouna Ba
Leslie Bellessa
Mohamed Belhouari
Philippe Bona
Nelly Bonnet
Claire Chauvois
Franck Christiaens
Luc Delamain
Philippe Delamotte
Hélène Deplante
Arthur Delorme
François Egelin
Aurélie Fillol
Benjamin Fleury
Bernard Gendre
Jérémy George
Mathieu Herbelin
Roselyne Hin
Romain Josue
Jean-François Lamerenx
Arnaud Lapierre
Philippe Laprun
Pauline Lazareff
Jacques Ledu
Abram Marchand
Aurélie Monsaingeon
Alessandra Ojeda Ravello
Béatrice Petkoff
Dominique Picard
Anne Potier
Patrick Rapp

Julien Raulet
Émilie Rault
Sylvie Rémy
Sophie Rousseau
Hervé Salpin
Laurent Serroussi
Léa Schaffroth
Damiano Silveri
François Vauday
Pierre Vezzero
Cyril Villedieu
Sarah Vuillaume





DRANCY (93)

LOGEMENT SOCIAL Neuf

Maitre d'ouvrage:
OPH de DRANCY

Maitre d'oeuvre:
Truelle architectes

Programme:
Construction de 29 logements collectifs et
8 logements individuels.

SHON:
2 978 m²

Coût:
4,4 M€ HT

Livraison:
Chantier en cours

Mission:
Loi MOP conception et exécution, mission
complète.

Démarche environnementale:
Certification qualitel habitat et environ-
nement profil A, option BBC effinergie et
certification HPE RT 2012.



RUE MONTGUILLON ST GERMAIN SUR MORIN (77)

LOGEMENT SOCIAL Neuf

Maitre d'ouvrage:
LES FOYERS DE SEINE ET MARNE

Maitre d'oeuvre:
Truelle architectes

Programme:
Construction de 5 logements de type
maison de ville.

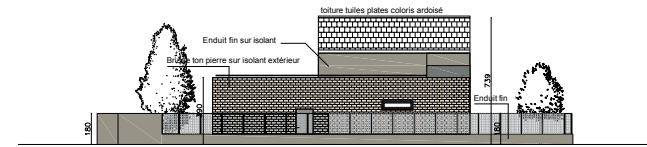
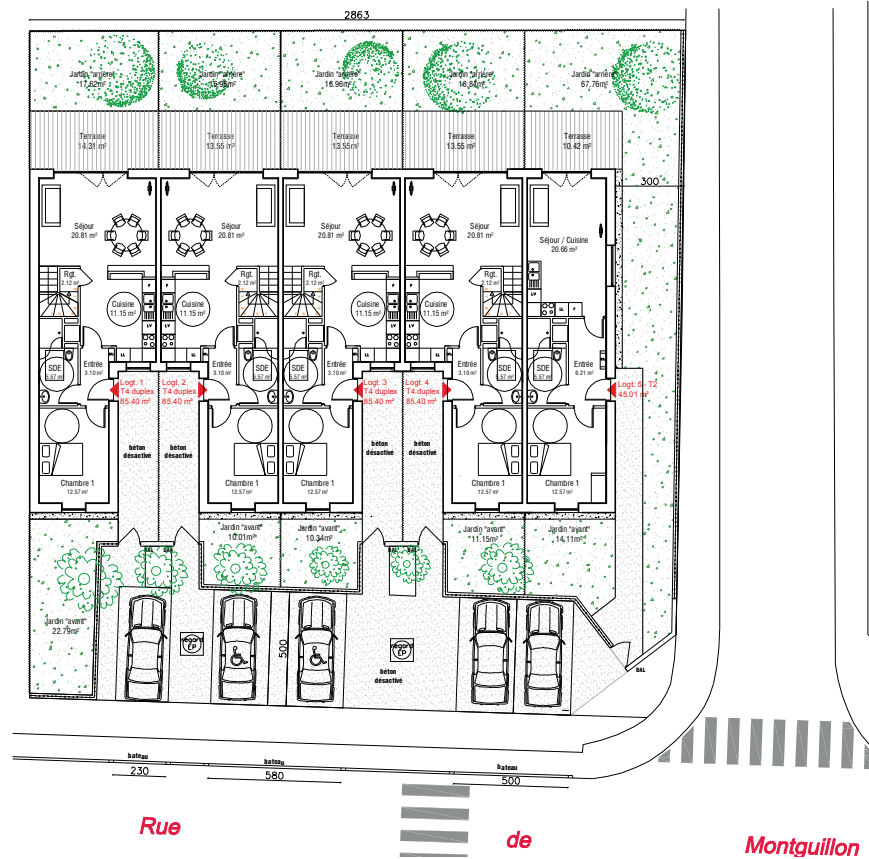
SHON:
404 m²

Coût:
0,8 M€ HT

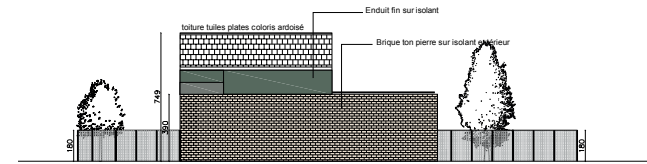
Livraison:
Chantier en cours.

Mission:
Loi MOP conception et exécution, mission
complète.

Démarche environnementale:
Certification H&E RT 2012. Certification
qualitel.



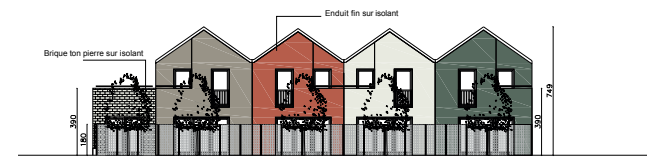
FACADE NORD



FACADE SUD



FACADE EST - sur rue de Montguillon



FACADE OUEST



SAINTE THERESE ELBEUF (76)

LOGEMENT SOCIAL
Neuf

Maitre d'ouvrage:
SA HLM DE LA REGION D'ELBEUF

Maitre d'oeuvre:
Truelle architectes

Programme:
Construction de 30 logements collectifs.

SHON:
2 281 m²

Coût:
3,36 M€ HT

Livraison:
2017

Mission:
Loi MOP conception et exécution, mission
complète.

Démarche environnementale:
Chauffage central au bois.



TRILPORT (77)

LOGEMENT SOCIAL Neuf

Maitre d'ouvrage:
LES FOYERS DE SEINE ET MARNE

Maitre d'oeuvre:
Truelle architectes

Programme:
construction de 17 logements sociaux.

SHON:
1 196 m²

Coût:
2,1 M€ HT

Livraison:
2017

Mission:
Loi MOP conception et exécution, mission
complète.

Démarche environnementale:
Certification H&E profil A option BBC.



TRIANGLE DU GAST MEAUX (77)

LOGEMENT SOCIAL
Neuf

Maitre d'ouvrage:
MEAUX HABITAT

Maitre d'oeuvre:
Truelle architectes

Programme:
Construction de 22 logements.

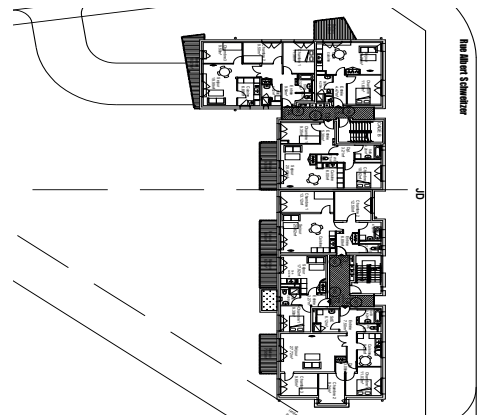
SHON:
1 660 m²

Coût:
2,8 M€ HT

Livraison:
2016

Mission:
Loi MOP conception et exécution, mission
complète.

Démarche environnementale:
Certification RT 2012 cerqual.



13 RUE DE MELUN
ST GERMAIN SUR MORIN (77)

LOGEMENT SOCIAL
Neuf

Maitre d'ouvrage:
LES FOYERS DE SEINE ET MARNE

Maitre d'oeuvre:
Truelle architectes

Programme:
Construction de 13 logements sociaux
type maison de ville.

SHON:
1 300 m²

Coût:
1,9 M€ HT

Livraison:
2014

Mission:
Loi MOP conception et exécution, mission
complète.

Démarche environnementale:
Certification H&E RT 2012. Certification
qualitel.



CLAMART (92)

LOGEMENT SOCIAL Neuf

Maitre d'ouvrage:
CLAMART HABITAT

Maitre d'oeuvre:
Truelle architectes

Programme:
Construction de 13 logements sociaux
type maison de ville.

SHON:
1 104 m²

Coût:
1,8 M€ HT

Livraison:
2014

Mission:
Loi MOP conception et exécution, mission
complète.

Démarche environnementale:
BBC Certification H&E - panneaux so-
laires ECS-Récupérateur d'eau de pluie.



12 RUE CAILLE PARIS (75018)

LOGEMENT SOCIAL
Neuf

Maitre d'ouvrage:
SIEMP.

Maitre d'oeuvre:
Truelle architectes.

Programme:
Opération de construction de 11 logements
sociaux.

SHON:
1 107 m²

Coût:
3,4 M€ HT

Livraison:
2013

Mission:
Loi MOP conception et exécution.
Mission complète.

Démarche environnementale:
Qualitel BBC effinergie, H&E performance.
Effinergie pour la partie neuve.



72 RUE DE CLICHY PARIS (75009)

LOGEMENT SOCIAL
Réhabilitation

Maitre d'ouvrage:
SIEMP

Maitre d'oeuvre:
Truelle architectes

Programme:
Réhabilitation de 11 logement sociaux et
de 2 commerces.

SHON:
740 m²

Coût:
1,9 M€ HT

Livraison:
2017

Mission:
Loi MOP conception et exécution, mission
complète.

Démarche environnementale:
CERQUAL label Patrimoine Habitat et
Environnement.



7 RUE D'AUBERVILLIERS PARIS (75018)

LOGEMENT SOCIAL
Réhabilitation

Maitre d'ouvrage:
SIEMP

Maitre d'oeuvre:
Truelle architectes

Programme:
Opération mixte de construction / Réhabilitation de logements sociaux.

SHON:
3 105 m²

Coût:
8,1 M€ HT

Livraison:
2013

Mission:
Loi MOP conception et exécution, mission complète.

Démarche environnementale:
Qualitel BBC effinergie, H&E perf. Effinergie pour la partie neuve et patrimoine H&E perf. Effinergie pour la partie réhabilitation. Panneaux solaire ECS.



FLANDRES PARIS (75019)

LOGEMENTS SOCIAL
Réhabilitation

Maitre d'ouvrage:
SIEMP

Maitre d'oeuvre:
Truelle architectes

Programme:
Réhabilitation lourde de l'immeuble en vue
de créer 6 logements sociaux.

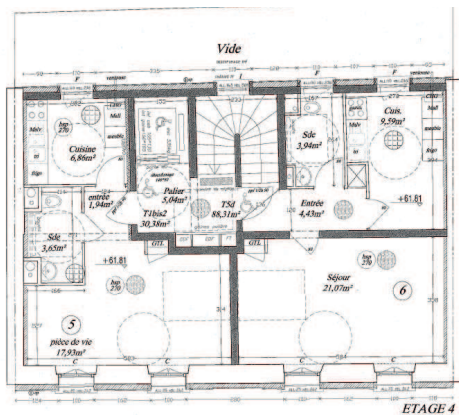
SHON:
353 m²

Coût:
1,05 M€ HT

Livraison:
2012

Mission:
Loi MOP conception et exécution, mission
complète.

Démarche environnementale:
BBC/PLAN CLIMAT - Label Patrimoine Ha-
bitat et environnement. Panneaux solaire
ECS.



43 BD CLICHY PARIS (75009)

LOGEMENTS SOCIAL
Réhabilitation

Maitre d'ouvrage:
ELOGIE

Maitre d'oeuvre:
Truelle architectes

Programme:
Réhabilitation d'un immeuble parisien
partiellement occupé pour y disposer 13
logements sociaux et 2 locaux d'activités.

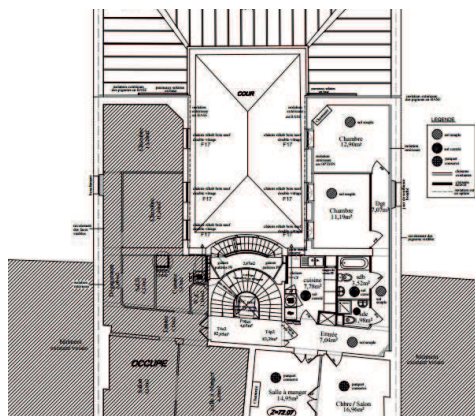
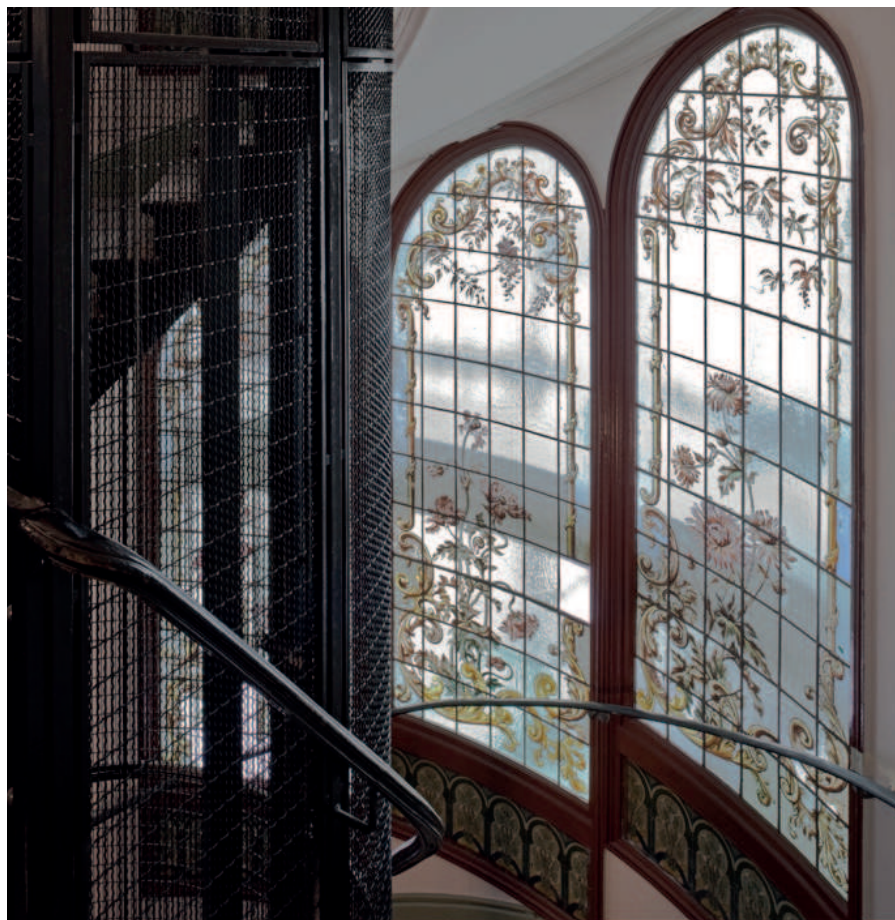
SHON:
2 300 m²

Coût:
1,5 M€ HT

Livraison:
2012

Mission:
Loi MOP conception et exécution, mission
complète.

Démarche environnementale:
CERQUAL label patrimoine habitat et
environnement. Plan climat ville de Paris.
Panneaux solaire ECS.



RUE POPINCOURT PARIS (75019)

HEBERGEMENT
Réhabilitation

Maitre d'ouvrage:
RIVP

Maitre d'oeuvre:
Truelle architectes

Programme:
Réhabilitation d'un ensemble immobilier
vide d'occupation en vue de l'aménage-
ment d'une résidence social.

SHON:
1 571 m²

Coût:
2,9 M€ HT

Livraison:
2016

Mission:
Loi MOP conception et exécution, mission
complète.



CENTRE EMMAUS MONTESQUIEU (75)

HEBERGEMENT Réhabilitation

Maitre d'ouvrage:
ELOGIE

Maitre d'oeuvre:
Truelle architectes

Programme:
Réhabilitation lourde d'un immeuble pour
l'aménagement d'une pension de famille
de 24 studios et d'un centre d'hébergement
de 36 chambres 6 rue de Montesquieu -
75001 PARIS.

SHON:
2 871 m²

Coût:
4,5 M€ HT

Livraison:
2014

Mission:
Loi MOP conception et exécution, mission
complète.

Démarche environnementale:
RT 2012 - Centrifugation CERQUAL.



CITE SAINT MARTIN PARIS (75004)

HEBERGEMENT
Réhabilitation

Maitre d'ouvrage:

ACSC (Association des Cités du Secours
Catholique)

Maitre d'oeuvre:

Truelle architectes

Programme:

Restructuration / Aménagement en plu-
sieurs phases du centre d'hébergement Cité
Saint Martin.

SHON:

3 015 m²

Coût:

1,6 M€ HT

Livraison:

2013

Mission:

Loi MOP conception et exécution, mission
complète.



5 RUE D'AUBERVILLIERS PARIS (75019)

HEBERGEMENT
Réhabilitation

Maitre d'ouvrage:
SIEMP

Maitre d'oeuvre:
Truelle architectes

Programme:
Réhabilitation en vue de la création d'une
résidence de 24 logements, d'une maison
relais de 35 chambres, d'un logement de
fonction et de 2 locaux d'activités.

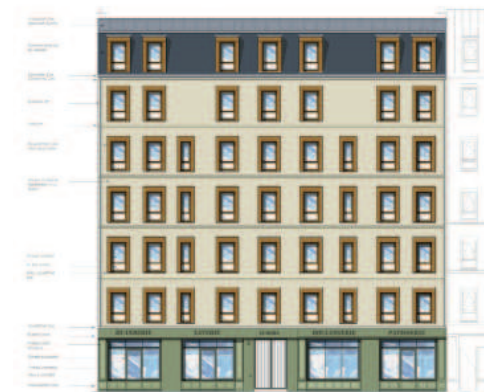
SHON:
2 469 m²

Coût:
4,3 M€ HT

Livraison:
2013

Mission:
Loi MOP conception et exécution, mission
complète.

Démarche environnementale:
Qualitel BBC Effinergie, H&E - Patrimoine
H&E performance. Panneaux solaire ECS.



76 RUE DE MADEMOISELLE
PARIS (75015)

LOGEMENT SOCIAL
Réhabilitation

Maitre d'ouvrage:
ELOGIE SIEMP

Maitre d'oeuvre:
Truelle architectes

Programme:
Réhabilitation d'un immeuble d'habitation

SHON:
855 m²

Coût:
1,27 M€ HT

Livraison:
fin novembre 2017

Mission:
Loi MOP conception et exécution, mission
complète.

Démarche environnementale:
CERQUAL label Patrimoine Habitat et
Environnement.



14 AVENUE PÈRE LACHAISE
PARIS (75020)

LOGEMENT SOCIAL
Réhabilitation

Maitre d'ouvrage:
ELOGIE SIEMP

Maitre d'oeuvre:
Truelle architectes

Programme:
Réhabilitation d'un immeuble d'habitation
en grande partie occupé.

SHON:
1438 m²

Coût:
1,77 M€ HT

Livraison:
début 2018

Mission:
Loi MOP conception et exécution, mission
complète.

Démarche environnementale:
CERQUAL label Patrimoine Habitat et
Environnement.



LA SAPINIÈRE ST JANS CAPPEL (59)

HOSPITALIER
Neuf

Maitre d'ouvrage:
CROIX ROUGE FRANCAISE

Maitre d'oeuvre:
Truelle architectes

Programme:
Construction de 32 chambres IME pour
enfants autistes

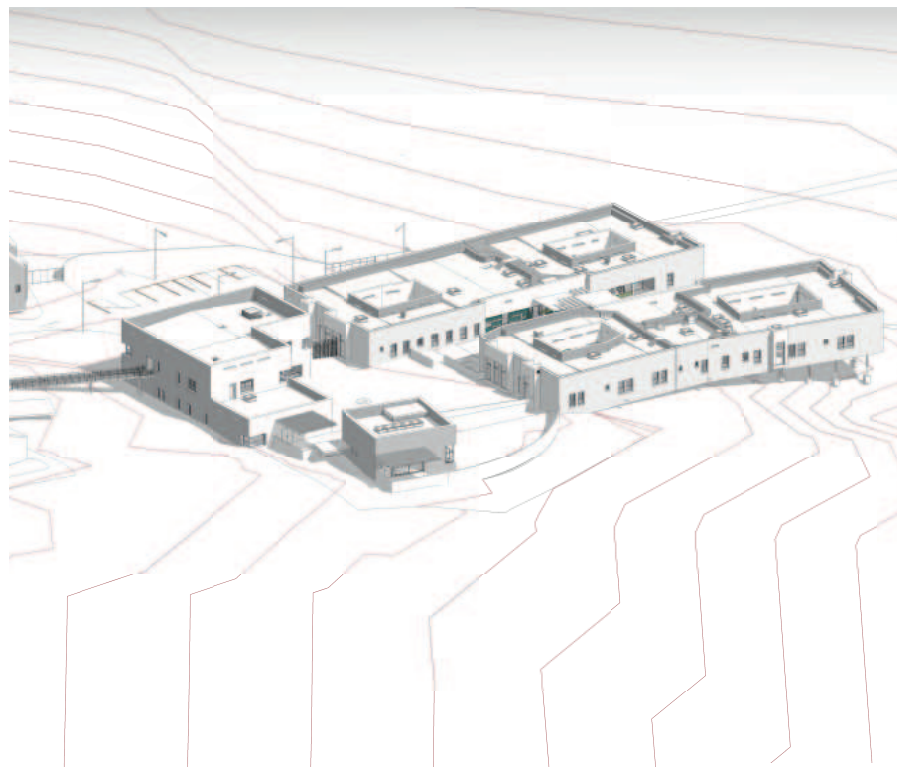
SHON:
2 580 m²

Coût:
6,6 M€ HT

Livraison:
Etudes en cours.

Mission:
Loi MOP conception et exécution, mission
complète.

Démarche environnementale:
Puit Canadien (fonte 3J 170 ml, débit 8200
m³/h). Planchers façades et toitures bois.
Chaufferie bois.



HÔPITAL CASANOVA SAINT-DENIS (93)

HOSPITALIER
Réhabilitation

Maitre d'ouvrage:
CENTRE HOSPITALIER DE SAINT-DENIS

Maitre d'oeuvre:
Truelle architectes

Programme:
Extension des unités de l'USLD existantes,
aux 1er et 2ème étages.

SDP:
844 m²

Coût:
2 M€ HT

Livraison:
Etudes en cours.

Mission:
Loi MOP conception et exécution, mission
complète.



HÔPITAL FOCH SURESNES (92)

HOSPITALIER
Réhabilitation

Maitre d'ouvrage:
ASSOCIATION HOPITAL FOCH

Maitre d'oeuvre:
Truelle architectes

Programme:
Rénovation et mise en sécurité incendie du bâtiment A aile Est, étage RDC en vue de la création d'un centre de procréation médicalement assistée.

SHON:
2 200 m²

Coût:
3,5 M€ HT

Livraison:
2017.

Mission:
Loi MOP conception et exécution, mission complète.



EHPAD LA RUCHE ELBEUF (76)

MEDICO-SOCIAL
Neuf

Maitre d'ouvrage:
Croix Rouge Française

Maitre d'oeuvre:
Truelle architectes

Programme:
Construction de 87 lits dont unité Alzheimer de 13 lits.

SHON:
4 692m²

Coût:
7,24 M€ HT

Livraison:
2015

Mission:
Loi MOP conception et exécution, mission complète.

Démarche environnementale:
RT 2012. 6 PAC en cascade. Tôle brise soleil en inox 50/10; découpe plasma sur un motif unique de 220m².



CENTRE HÔPITALIER INTERCOMUNNAL LE RAINCY MONTFERMEIL (93)

EHPAD Neuf - Réhabilitation

Maitre d'ouvrage:
CHI LE RAINCY

Maitre d'oeuvre:
Truelle architectes

Programme:
Création d'une unité d'hébergement renforcée (UHR) pour personnes âgées désorientées atteintes de la maladie d'Alzheimer ou pathologies apparentées.

SHON:
954 m²

Coût:
1,4 M€ HT

Livraison:
2014

Mission:
Loi MOP conception et exécution, mission complète.

Démarche environnementale:
Ventilation double flux, percolation des eaux de pluie, toiture végétalisée, façade ossature bois.



HÔPITAL ANDRÉ GRÉGOIRE MONTREUIL (93)

HOSPITALIER
Réhabilitation

Maitre d'ouvrage:
CH INTERCOMMUNAL ANDRE GREGOIRE

Maitre d'oeuvre:
Truelle architectes

Programme:
Reconstruction du poste de sécurité
incendie et anti-malveillance.

SHON:
192 m²

Coût:
1,2 M€ HT

Livraison:
2016

Mission:
Loi MOP conception et exécution, mission
complète.



RÉSIDENCE LA FAÏENCERIE SCEAUX (92)

EHPAD
Réhabilitation

Maitre d'ouvrage:
MALAKOFF MEDERIC

Maitre d'oeuvre:
Truelle architectes

Programme:
Restructuration avec l'amélioration de la
sécurité, de l'accessibilité ainsi que créa-
tion d'une unité Alzheimer.

SHON:
7 560 m²

Coût:
5,4 M€ HT

Livraison:
2012

Mission:
Loi MOP conception et exécution, mission
complète.

Démarche environnementale:
ECS solaire: 72 m² panneaux. Réseau en
double échange. Géothermie par 12 puits
forés à 100 ml de profondeur.



EHPAD LA ROSERAIE CROISSY SUR SEINE (78)

EHPAD
Réhabilitation

Maitre d'ouvrage:
MALAKOFF MEDERIC

Maitre d'oeuvre:
Truelle architectes

Programme:
Extension du bâtiment bagatelle pour 100
résidents, unité adaptée Alzheimer.

SHON:
9 915 m²

Coût:
8,1 M€ HT

Livraison:
2008

Mission:
Loi MOP conception et exécution, mission
complète.

Démarche environnementale:
Accent sur : chantier propre, confort
thermique par différenciation des façades,
gestion de l'eau. panneaux solaire ECS,
réseau en double échange.



AGORA PARIS (75001)

CENTRE D'ACCEUIL
Réhabilitation

Maitre d'ouvrage:
Association Emmaüs Solidarité

Maitre d'oeuvre:
Truelle architectes

Programme:
Réhabilitation du centre d'accueil de jour
pour les personnes sans abri et en situa-
tion de précarité.

SHON:
984 m²

Coût:
1,8 M€ HT

Livraison:
2012

Mission:
Loi MOP conception et exécution, mission
complète.



CRECHE ORFILA PARIS (75020)

ENSEIGNEMENT
Réhabilitation

Maitre d'ouvrage:

ACSC (Association des Cités du Secours
Catholique)

Maitre d'oeuvre:

Truelle architectes

Programme:

Agrandissement et restructuration d'une
crèche (agrée ville Paris) avec terrasse
extérieure.

SHON:

500 m²

Coût:

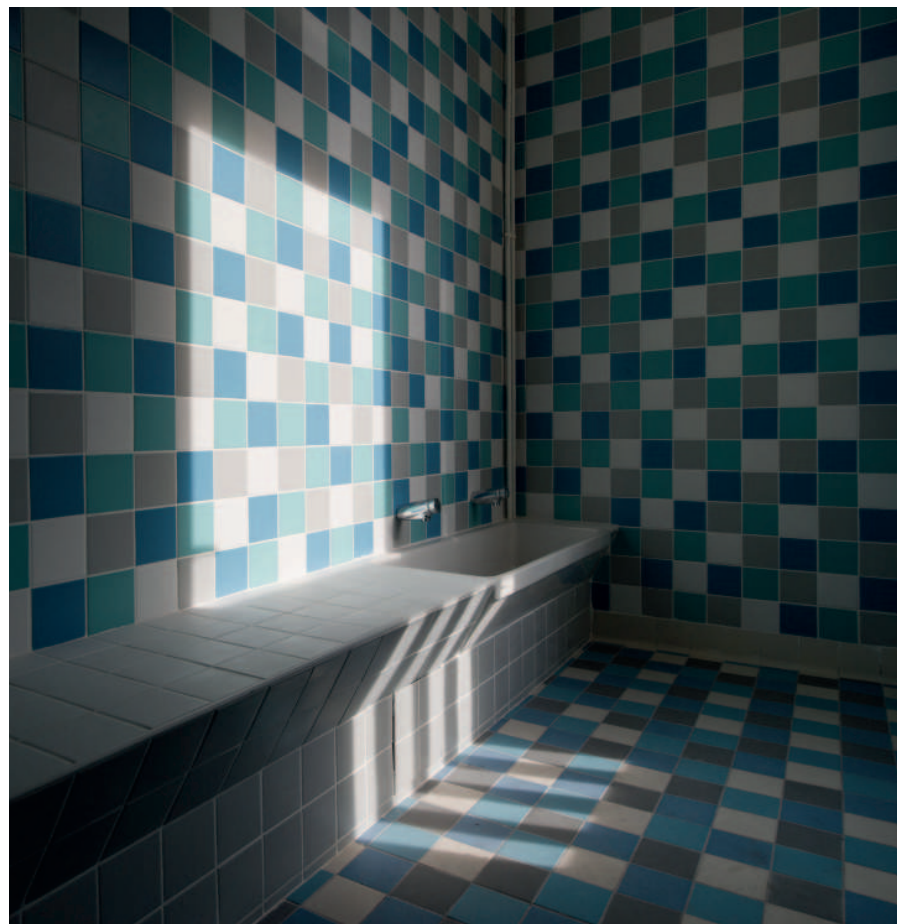
1,2 M€ HT

Livraison:

2013

Mission:

Loi MOP conception et exécution, mission
complète.



DIRECTION REGIONALE SNCF DIJON

SALLE DE RÉUNION Réhabilitation

Maitre d'ouvrage:
S2FIT

Maitre d'oeuvre:
Truelle architectes

Programme:
Changement des fenêtres, protections solaires, création d'une salle de réunion à la place de la salle de commande des aiguillages.

SHON:
9 208 m²

Coût:
1,93 M€ HT

Livraison:
2016

Mission:
Loi MOP conception et exécution, mission complète.



BAINS DOUCHES PARIS (75020)

BAINS DOUCHES
Réhabilitation

Maitre d'ouvrage:
MAIRIE de PARIS SLA 20

Maitre d'oeuvre:
Truelle architectes

Programme:
Restructuration des locaux et modernisation des installations techniques des bains douches.

SHON:
740 m²

Coût:
2,0 M€ HT

Livraison:
2009

Mission:
Loi MOP conception et exécution, mission complète.





REFERENCES

HÔPITAL ANDRÉ GRÉGOIRE MONTREUIL (93)

HOSPITALIER

Maitre d'ouvrage:
CH INTERCOMMUNAL ANDRE GREGOIR

Maitre d'oeuvre:
Truelle architectes

Programme:
Reconstruction du poste de sécurité incendie et anti-malveillance

SHON:
192 m²

Coût:
1,2 M€ HT

livraison:
2016

Mission:
Loi MOP conception et exécution, mission complète



BREUIL LE SEC (60)

LOGEMENT SOCIAL

Maitre d'ouvrage:
OISE HABITAT

Maitre d'oeuvre:
Truelle architectes

Programme:
Construction de 17 maisons individuelles.

SHON:
1 660 m²

Coût:
2,8 M€ HT

ivraison:
2015

Mission:
Loi MOP conception et exécution, mission complète

Démarche environnementale:
Label THPE 2005 CERQUAL H&E.



CITÉ ST MARTIN PARIS (75009)

HERBERGEMENT

Maitre d'ouvrage:
ACSC

Maitre d'oeuvre:
Truelle architectes

Programme:
Restructuration/Aménagement du centre d'hébergement cité saint martin

SHON:
3 015 m²

Coût:
1,6 M€ HT

ivraison:
2015

Mission:
Loi MOP conception et exécution, mission complète



HOPITAL FOCHE SURESNES (92)

HOSPITALIER

Maitre d'ouvrage:
ASSOCIATION HÔPITAL FOCHE

Maitre d'oeuvre:
Truelle architectes

Programme:
Rénovation et mise en sécurité incendie du bâtiment A aile Est, étage, RDC en vue de la création d'un centre de procréation médicalement assistée.

SHON:
2 200 m²

Coût:
3,5 M€ HT

Livraison:
Chantier en cours

Mission:
Mission complète / Architecte mandataire



DRANCY (93)

LOGEMENTS SOCIAUX

Maitre d'ouvrage:
OPH DE DRANCY

Maitre d'oeuvre:
Truelle architectes

Programme:
Construction de 29 logements collectifs et de 8 logements individuels

SHON:
2 978 m²

Coût:
4,4 M€ HT

Livraison:
Chantier en cours

Mission:
Loi MOP conception et exécution, mission complète.

Démarche environnementale:
Certification qualitel habitat et environnement profil A, option BBC efficacité et certification HEP 2012.



TRILPORT (77)

LOGEMENT SOCIAL

Maitre d'ouvrage:
LES FOYERS DE SEINE ET MARNE

Maitre d'oeuvre:
Truelle architectes

Programme:
Construction de 17 logements sociaux type maison de ville

SHON:
1 196 m²

Coût:
2,1 M€ HT

ivraison:
2017

Mission:
Loi MOP conception et exécution, mission complète

Démarche environnementale:
Certification H&E profil A option BBC



LA SAPINIÈRE ST JANS CAPPEL

HOSPITALIER+

Maitre d'ouvrage:
Croix Rouge Française

Maitre d'oeuvre:
Truelle architectes

Programme:
Construction de 83 chambres IME et foyer de vie pour enfants et adultes autistes

SHON:
6 912 m²

Coût:
11,2 M€ HT

Livraison:
Etudes en cours

Mission:
Mission complète / Architecte mandataire



MONGUILLON ST GERMAIN SUR MORIN

LOGEMENTS SOCIAUX

Maitre d'ouvrage:
LES FOYERS DE SEINE ET MARNE

Maitre d'oeuvre:
Truelle architectes

Programme:
Construction de 5 logements style maison de ville

SHON:
404 m²

Coût:
0,8 M€ HT

ivraison:
Chantier en cours

Mission:
Loi MOP conception et exécution, mission complète

Démarche environnementale:
Certification HEP RT 2012. Certification qualitel



TRIANGLE DU GAST MEAUX (77)

LOGEMENTS SOCIAL

Maitre d'ouvrage:
OPAC DE MEAUX

Maitre d'oeuvre:
Truelle architectes

Programme:
Construction de 22 logements

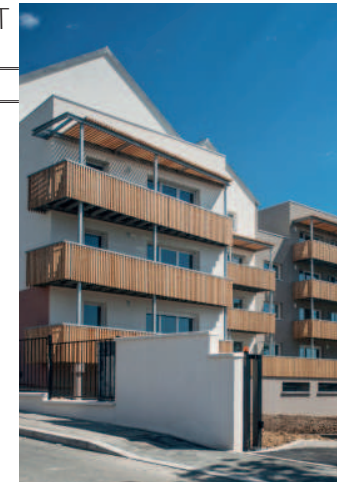
SHON:
1 660 m²

Coût:
2,8 M€ HT

ivraison:
2016

Mission:
Loi MOP conception et exécution, mission complète

Démarche environnementale:
Certification RT 2012 cerqual



ST GERMAIN SUR MORIN (77)

LOGEMENT SOCIAL

Maitre d'ouvrage:
LES FOYERS DE SEINE ET MARNE

Maitre d'oeuvre:
Truelle architectes

Programme:
Construction de 13 logements

SHON:
1 300 m²

Coût:
1,9 M€ HT

Livraison:
2014

Mission:
Loi MOP conception et exécution, mission complète

Démarche environnementale:
Certification H&E RT 2012 Certification qualitel



MONTESQUIEU PARIS (75002)

HEBERGEMENT D'URGENCE

Maitre d'ouvrage:
ELOGIE

Maitre d'oeuvre:
Truelle architectes

Programme:
Réhabilitation lourde d'un immeuble pour l'aménagement d'une pension de famille de 24 studios et d'un centre d'hébergement de 36 chambres 6 rue de Montesquieu - 75001 PARIS

SHON:
2 871 m²

Coût:
4,5 M€ HT

ivraison:
2014

Mission:
Loi MOP conception et exécution, mission complète

Démarche environnementale:
RT 2012 - Certification CERQUAL



LA RUCHE ELBEUF (76)

HOSPITALIER

Maitre d'ouvrage:
SA HLM DE LA VILLE D'ELBEUF

Maitre d'oeuvre:
Truelle architectes

Programme:
Construction de 87 lits dont unité Alzheimer de 13 lits

SHON:
4 692 m²

Coût:
8,9 M€ HT

ivraison:
2014

Mission:
Loi MOP conception et exécution, mission complète

Démarche environnementale:
RT 2012



RUE POPINCOURT PARIS (75)

HEBERGEMENT D'URGENCE

Maitre d'ouvrage:
RIVP

Maitre d'oeuvre:
Truelle architectes

Programme:
Réhabilitation d'un ensemble immobilier vide d'occupation en vue de l'aménagement, d'une résidence sociale

SHON:
1 571 m²

Coût:
2,9 M€ HT

Livraison:
Chantier en cours

Mission:
Loi MOP conception et exécution, mission complète



TERRE NEUVE PARIS (75020)

LOGEMENT SOCIAL

Maitre d'ouvrage:
ELOGIE

Maitre d'oeuvre:
Truelle architectes

Programme:
Réhabilitation de 4 logements sociaux

SHON:
221 m²

Coût:
0,5 M€ HT

ivraison:
2014

Mission:
Loi MOP conception et exécution, mission complète

Démarche environnementale:
Réhabilitation lourde BAT fin 19 émev



CLAMART (92)

LOGEMENT SOCIAL

Maitre d'ouvrage:
cCLAMART HABITAT

Maitre d'oeuvre:
Truelle architectes

Programme:
Construction de 13 logements sociaux type maison de ville

SHON:
1.104 m²

Coût:
1,8 M€ HT

Livraison:
2014

Mission:
Loi MOP conception et exécution, mission complète

Démarche environnementale:
BBC Certification H&E - panneaux solaires ECS récupération d'eau



RUE SOBO AMIENS (60)

LOGEMENT

Maitre d'ouvrage:
OPHD D'AMIENS

Maitre d'oeuvre:
Truelle architectes

Programme:
Construction de 11 logements collectifs

SHON:
755 m²

Coût:
1,1 M€ HT

ivraison:
2015

Mission:
Loi MOP conception et exécution, mission complète

Démarche environnementale:
Label BBC et certification CERQUAL H&E



RUE DES ORTEAUX PARIS (75020)

LOGEMENT SOCIAL

Maitre d'ouvrage:
SIEMP

Maitre d'oeuvre:
Truelle architectes

Programme:
Réhabilitation de logements sociaux.

SHON:
m²

Coût:
0,49 M€ HT

Livraison:
2012

Mission:
Loi MOP conception et exécution, mission complète

Démarche environnementale:
BBC/PLAN CLIMAT. Label Patrimoinz Habitat et Environnement. Bât : 1900



12 RUE CAILLIÉ PARIS (75018)

LOGEMENT SOCIAL

Maitre d'ouvrage:
SIEMP PARIS

Maitre d'oeuvre:
Truelle architectes

Programme:
Construction/Restructuration de logements sociaux

SHON:
1 107 m²

Coût:
3,8 M€ HT

Livraison:
2013

Mission:
Loi MOP conception et exécution, mission complète

Démarche environnementale:
Qualitel BBC Efficacité H&E perf. Efficacité pour la partie neuve et Patrimoine H&E perf. Efficacité pour la partie Réha.



CHI LE RAINCY MONTFERMEIL (93)

HOSPITALIER

Maitre d'ouvrage:
CHI LE RAINCY

Maitre d'oeuvre:
Truelle architectes

Programme:
Création d'une unité d'hébergement renforcée (UHR)
pour personnes âgées désorientées atteintes de la
maladie d'alzheimer ou pathologies apparentées

SHON:
954 m²

Coût:
1,4 M€ HT

Livraison:
2014

Mission:
Loi MOP conception et exécution, mission complète

Démarche environnementale:
Ventilation double, flux, percolation des eaux de pluie,
toiture végétalisée, façade ossature bois



7 RUE D'AUBERVILLIERS PARIS (75018)

LOGEMENT SOCIAL

Maitre d'ouvrage:
SIEMP PARIS

Maitre d'oeuvre:
Truelle architectes

Programme:
Opération mixte de construction / Réhabilitation de
logements sociaux

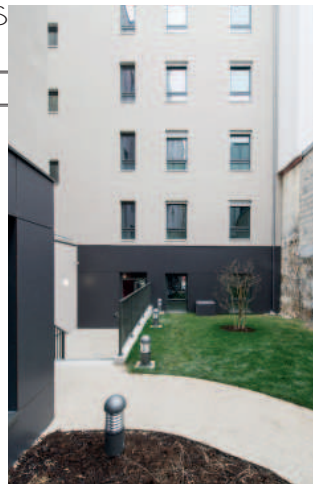
SHON:
3 105 m²

Coût:
8,1 M€ HT

Livraison:
2013

Mission:
Loi MOP conception et exécution, mission complète

Démarche environnementale:
Qualitel BBC efficacité, H&E perf. Efficacité pour la
partie neuve et patrimoine H&E perf. Efficacité pour
la partie réhabilitation



HÔPITAL PITIÉ-SALPÊTRIÈRE PARIS (75)

HOSPITALIER

Maitre d'ouvrage:
ASSISTANCE PUBLIQUE HOPITAUX DE PARIS

Maitre d'oeuvre:
Truelle architectes

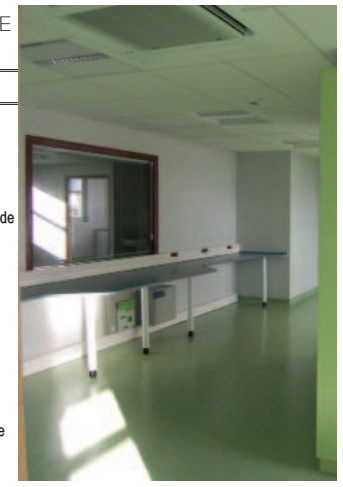
Programme:
Transfert du laboratoire d'hématologie au Bâtiment de
la Pharmacie :
- Création du pôle de Biochimie
- Création des laboratoires d'immunochimie et
immunanalyse.

SHON:
770 m²

Coût:
2,9 M€ HT

Livraison:
2011

Mission:
Loi MOP conception et exécution, mission complète



HENRY DUNANT AMIENS (80)

HOSPITALIERES

Maitre d'ouvrage:
CROIX ROUGE FRANÇAISE

Maitre d'oeuvre:
Truelle architectes

Programme:
Amélioration de l'accueil de l'IME et création d'un
ascenseur

SHON:
m²

Coût:
0,5 M€ HT

Livraison:
2015

Mission:
Loi MOP conception et exécution, mission complète



5 RUE D'AUBER- VILLIER (75018)

LOGEMENT SOCIAL

Maitre d'ouvrage:
SIEMP

Maitre d'oeuvre:
Truelle architectes

Programme:
Réhabilitation en vue de la création d'une résidence
sociale de 24 logements, d'une maison relais de 35
chambres, d'un logement de fonction et de 2 locaux
d'activités.

SHON:
2 469 m²

Coût:
4,4 M€ HT

Livraison:
2013

Mission:
Loi MOP conception et exécution, mission complète



HÔPITAL PITIÉ-SALPÊTRIÈRE PARIS (75009)

HOSPITALIER

Maitre d'ouvrage:
ASSISTANCE PUBLIQUE HOPITAUX DE PARIS

Maitre d'oeuvre:
Truelle architectes

Programme:
Extension de l'HDJ et de l'hospitalisation du service
oncologie Bâtiments Hémy et Jacquart100

SHON:
922 m²

Coût:
1,2 M€ HT

Livraison:
2012

Mission:
Loi MOP conception et exécution, mission complète



CASTAGNARY PARIS (75015)

LOGEMENT SOCIAL

Maitre d'ouvrage:
ELOGIE

Maitre d'oeuvre:
Truelle architectes

Programme:
Réhabilitation d'un immeuble de 8 logements sociaux

SHON:
530 m²

Coût:
0,8 M€ HT

Livraison:
2013

Mission:
Loi MOP conception et exécution, mission complète

Démarche environnementale:
CERQUAL



HÔPITAL ANDRÉ GRÉGOIRE MONTREUIL (93)

HOSPITALIER

Maitre d'ouvrage:
CH INTERCOMMUNAL

Maitre d'oeuvre:
Truelle architectes

Programme:
Restituration de 2 niveaux du bâtiment d'hospita-
lisation:
- Services de chirurgie viscérale et chirurgie
orthopédique.
- Service de gastro-entérologie.

SHON:
1 440 m²

Coût:
3,6 M€ HT

Livraison:
2011

Mission:
Loi MOP conception et exécution, mission complète



AGORA PARIS (75001)

CENTRE D'ACCUEIL

Maitre d'ouvrage:
ASSOCIATION EMMANUEL SOLIDAIRE

Maitre d'oeuvre:
Truelle architectes

Programme:
Réhabilitation du centre d'accueil de jour pour les
personnes sans abris et en situation de précarité

SHON:
984 m²

Coût:
1,8 M€ HT

Livraison:
2012

Mission:
Loi MOP conception et exécution, mission complète



RÉSIDENCE LA FAÏENCERIE SCEAUX (92)

EHPAD

Maitre d'ouvrage:
MALAKOFF MEDERIC

Maitre d'oeuvre:
Truelle architectes

Programme:
Restructuration avec l'amélioration de la sécurité, de l'accessibilité ainsi que création d'une unité Alzheimer.

SHON:
7 560 m²

Coût:
5,4 M€ HT

Livraison:
2012

Mission:
Loi MOP conception et exécution, mission complète



BAUVAIS (60)

HOSPITALIER

Maitre d'ouvrage:
CROIX ROUGE FRANÇAISE

Maitre d'oeuvre:
Truelle architectes

Programme:
Transformation d'un ancien SDIS en centre d'accueil de jour pour enfants déficients intellectuels.

SHON:
1 230 m²

Coût:
383 500 € HT

Livraison:
2012

Mission:
Loi MOP conception et exécution, mission complète



PROJET ANRU ELBEUF (76)

URBANISME ET PAYSAGE

Maitre d'ouvrage:
SA HLM DE LA RÉGION D'ELBEUF

Maitre d'oeuvre:
Truelle architectes

Programme:
576 logements.
Démolition / reconstruction du quartier du Parc Saint-Cyr. L'étude urbaine a permis de retrouver les traces historiques et de poser une trame bâtie. Ce plan oriente les choix de phasage des relogements / démolitions / reconstruction du projet de quartier.

SHON:
m²

Coût:
M€ HT

Livraison:
2012

Mission:
Loi MOP conception et exécution, mission complète



43 BD DE CLICHY PARIS (75009)

LOGEMENT SOCIAL

Maitre d'ouvrage:
ELOGIE

Maitre d'oeuvre:
Truelle architectes

Programme:
Réhabilitation d'un immeuble parisien partiellement occupé pour y disposer 13 logements sociaux et 2 locaux d'activités

SHON:
2 300 m²

Coût:
1,5 M€ HT

Livraison:
2012

Mission:
Loi MOP conception et exécution, mission complète

Démarche environnementale:
Label Patrimoine Habitat et Environnement. Bât. 1905.



FLANDRES PARIS (75009)

LOGEMENT SOCIAL

Maitre d'ouvrage:
SIEMP

Maitre d'oeuvre:
Truelle architectes

Programme:
Réhabilitation lourde de l'immeuble en vue de créer 6 logements sociaux

SHON:
353 m²

Coût:
1,05 M€ HT

Livraison:
2012

Mission:
Loi MOP conception et exécution, mission complète

Démarche environnementale:
BBC/PLAN CLIMAT.
Label Patrimoine Habitat et Environnement.
Réhabilitation lourde. Bât fin 19ème



PALAIS DE JUSTICE MANTES-LA-JOLIE (78)

EQUIPEMENT

Maitre d'ouvrage:
MINISTÈRE DE LA JUSTICE - DDE 78

Maitre d'oeuvre:
Truelle architectes

Programme:
Réhabilitation du palais de justice de Mantes-la-Jolie. Mise en sécurité incendie et mise aux normes d'accessibilité handicapés : création d'un ascenseur intervention dans un secteur classé.

SHON:
1 137 m²

Coût:
0,9 M€ HT

Livraison:
2010

Mission:
Loi MOP conception et exécution, mission complète

Démarche environnementale:



EHPAD LA ROSERAIE CROISSY SUR SEINE (78)

EHPAD

Maitre d'ouvrage:
MALAKOFF MEDERIC

Maitre d'oeuvre:
Truelle architectes

Programme:
Extension du bâtiment bagatelle pour 100 résidents, unité adaptée Alzheimer

SHON:
9 915 m²

Coût:
8,1 M€ HT

Livraison:
2008

Mission:
Loi MOP conception et exécution, mission complète

Démarche environnementale:
Accent sur : chantier propre, confort thermique par différentiation des façades, gestion énergie, gestion de l'eau.



RUE LAMARTINE PARIS (75009)

HEBERGEMENT

Maitre d'ouvrage:
EX SEMIDEP

Maitre d'oeuvre:
Truelle architectes

Programme:
Restructuration d'un ancien hôtel en Foyer de Jeunes Travailleurs. Bât mi 19ème

SHON:
m²

Coût:
1,8 M€ HT

Livraison:
2010

Mission:
Loi MOP conception et exécution, mission complète



MONTREUIL (93)

EQUIPEMENT

Maitre d'ouvrage:
SCIC HABITAT ILE-DE-FRANCE - OSICA

Maitre d'oeuvre:
Truelle architectes

Programme:
300 chambres. Réhabilitation des chambres et des parties communes. Mises en sécurité incendie, création de deux escaliers de secours en pignons. Chantier en milieu occupé (opération tiroir).

SHON:
7 607 m²

Coût:
3,3 M€ HT

Livraison:
2008

Mission:
Loi MOP conception et exécution, mission complète



BAINS-DOUCHES (75020)

EQUIPEMENT

Maitre d'ouvrage:
MAIRIE DE PARIS

Maitre d'oeuvre:
Truelle architectes

Programme:
48 cabines. Rénovation et accessibilité des bains-douches des Haies, à Paris 20e. Un projet où le caletain soigneux des carrelages, plinthes et carreaux spéciaux doit intégrer les contraintes techniques d'un équipement à usage social.

SHON:
543 m²

Coût:
1,5 M€ HT

Livraison:
2008

Mission:
Loi MOP conception et exécution, mission complète



PLA GENNEVILLIERS (92)

LOGEMENTS SOCIAL

Maitre d'ouvrage:
OPMHLM DE GENNEVILLIERS

Maitre d'oeuvre:
Truelle architectes

Programme:
Maison de ville - PLA. 4 maisons de ville. Ces petites opérations urbaines sont destinées à l'insertion de familles nombreuses, au cœur d'un quartier sensible en cours de démolition / reconstruction. Accessibilité handicapés et plan de prévention des risques d'inondation. Matériaux durables.

SHON:
m²

Coût:
0,8 M€ HT

Livraison:
2008

Mission:
Loi MOP conception et exécution, mission complète



PITIÉ-SALPÊTRIÈRE (75006)

MEDICO-SOCIAL

Maitre d'ouvrage:
ASSISTANCE PUBLIQUE - HOPITAUX DE PARIS

Maitre d'oeuvre:
Truelle architectes

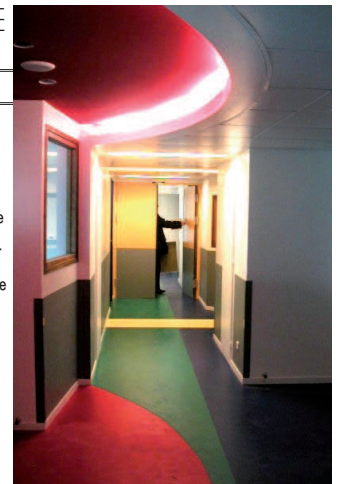
Programme:
2007 : modernisation des laboratoires d'hématologie (0,7M€).
2005 : relocalisation de la neurophysiologie (0,9M€).
2001 / 2003 : modernisation des laboratoires de biochimie (0,9M€).
1995 / 1997 : restructuration de l'accueil et du service d'hospitalisation de stomatologie (1,5M€)

SHON:
1 000 m²

Coût:
4 M€ HT

Livraison:
2007

Mission:
Loi MOP conception et exécution, mission complète



MAISON PARENTS ENFANTS (75006)

MEDICO-SOCIAL

Maitre d'ouvrage:
ASSISTANCE PUBLIQUE - HOPITAUX DE PARIS

Maitre d'oeuvre:
Truelle architectes

Programme:
14 chambres. Hôpital Necker, création d'une maison parents-enfants, 14 chambres hôtelières et services, dans bâtiment inscrit aux Monuments historiques.
2005 : restructuration du service de stomatologie (0,8M€).

SHON:
1 307m²

Coût:
1,3 M€ HT

Livraison:
2005

Mission:
Loi MOP conception et exécution, mission complète



MONTMORENCY (95)

MEDICO-SOCIAL

Maitre d'ouvrage:
ONAC

Maitre d'oeuvre:
Truelle architectes

Programme:
99 lits. Restructuration de la maison de retraite Jeanne-Callierec à Montmorency. Modification des accès et extension par un bâtiment de liaison. Mise aux normes accessibilité et sécurité du bâtiment.

SHON:
7 908m²

Coût:
3,4 M€ HT

Livraison:
2005

Mission:
Loi MOP conception et exécution, mission complète



HÔPITAL TARNIER (75006)

MEDICO-SOCIAL

Maitre d'ouvrage:
ASSISTANCE PUBLIQUE - HOPITAUX DE PARIS

Maitre d'oeuvre:
Truelle architectes

Programme:
Service de psychiatrie de jour. Groupe hospitalier Cochin / Saint-Vincent-de-Paul / La-Roche-Guyon. Transfert du service de psychiatrie adulte de Necker sur le site Tarnier. Récupération et travaux en site occupé.

SHON:
1 000 m²

Coût:
1,1 M€ HT

Livraison:
2006

Mission:
Loi MOP conception et exécution, mission complète



AUBERGE DE JEUNESSE NICE (06)

TOURISME

Maitre d'ouvrage:
FUJAJ

Maitre d'oeuvre:
Truelle architectes

Programme:
134 lits.
Reconversion d'un ancien hôtel de préfecture en auberge de jeunesse.

SHON:
m²

Coût:
1 M€ HT

Livraison:
2004

Mission:
Loi MOP conception et exécution, mission complète



LA COLLÉGIALE (75013)

MEDICO-SOCIAL

Maitre d'ouvrage:
ASSISTANT PUBLIQUE - HOPITAUX DE PARIS

Maitre d'oeuvre:
Truelle architectes

Programme:
120 lits.
Extension de l'hospitalisation, administration de l'hospitalisation à domicile, centre de jour pour personnes âgées du quartier.

SHON:
1 900m²

Coût:
3,7 M€ HT

Livraison:
2004

Mission:
Loi MOP conception et exécution, mission complète



ASSURANCE EVRY (91)

EQUIPEMENT

Maitre d'ouvrage :
UGECCAM ILE-DE-FRANCE

Maitre d'oeuvre:
Truelle architectes

Programme:
65 chambres. Restructuration des hébergements bâtiments B, au CRP Beauvoir d'EVRY, pour un centre de réadaptation de salariés handicapés.

SHON:
1 150 m²

Coût:
1,2 M€ HT

Livraison:
2006

Mission:
Loi MOP conception et exécution, mission complète



UNITÉ DE SOINS

GARCHES (92)

MEDICO-SOCIAL

Maitre d'ouvrage:
ASSISTANCE PUBLIQUE - HOPITAUX DE PARIS

Maitre d'oeuvre:
Truelle architectes

Programme:
16 chambres + services administratifs.
Hôpital Raymond-Poincaré à Garches. Installation d'une unité d'oncologie pédiatrique-bâtiment Brézin 1, administration générale et réfection des façades logements et chapelle Brézin inscrites aux Monuments historiques.

SHON:
m²

Coût:
5,5 M€ HT

Livraison:
2007

Mission:
Loi MOP conception et exécution, mission complète



BD MAGENTA (75010)

LOGEMENT SOCIAL

Maitre d'ouvrage:
OPAC DE PARIS

Maitre d'oeuvre:
Truelle architectes

Programme:
32 logements. Réhabilitation en milieu occupé.

SHON:
3 170 m²

Coût:
2 M€ HT

Livraison:
2007

Mission:
Loi MOP conception et exécution, mission complète



HÉBERGEMENT BD NEY (75018)

EQUIPEMENT

Maitre d'ouvrage :
SCIC HABITAT ILE-DE-FRANCE

Maitre d'oeuvre:
Truelle architectes

Programme:
130 lits. Reconversion d'un immeuble industriel en centre d'hébergement d'urgence, géré par l'association «Cité du secours catholique».

SHON:
3 362m²

Coût:
2.8 M€ HT

Livraison:
2004

Mission:
Loi MOP conception et exécution, mission complète



CENTRE DE LONG SÉJOUR MANTES-LA-JOLIE (78)

MEDICO-SOCIAL

Maitre d'ouvrage:
HOPITAL DE MANTES-LA-JOLIE - DDE DES YVELINES

Maitre d'oeuvre:
Truelle architectes

Programme:
100 lits. Les chambres sont au rez-de-chaussée avec terrasse accessible de plain pied. Chaque aile est une unité identifiable. une nef centrale abrite les espaces communs. Les façades sont en blocs de béton brut colorés montés à sec.

SHON:
5 527 m²

Coût:
7,7 M€ HT

Livraison:
2006

Mission:
Loi MOP conception et exécution, mission complète



CENTRE ALZHEIMER MARINES (95)

MEDICO-SOCIAL

Maitre d'ouvrage:
ETABLISSEMENT PUBLIC DE GERONTOLOGIE JEAN-BAPTISTE-CARTRY

Maitre d'oeuvre:
Truelle architectes

Programme:
16 lits + 10 accueil de jour.
Etablissement pour personnes âgées désorientées.
Ensemble de plain pied et jardin thérapeutique.

SHON:
1 215 m²

Coût:
2 M€ HT

Livraison:
2006

Mission:
Loi MOP conception et exécution, mission complète



LOGEMENTS LOUVIERS (27)

LOGEMENT SOCIAL

Maitre d'ouvrage:
OPAC DE LEURE

Maitre d'oeuvre:
Truelle architectes

Programme:
96 logements.
Réhabilitation et requalification du quartier.

SHON:
m²

Coût:
1.4 M€ HT

Livraison:
2003

Mission:
Loi MOP conception et exécution, mission complète



PÔLE MUSIQUE (75018)

EQUIPEMENT

Maitre d'ouvrage:
OPAC DE PARIS

Maitre d'oeuvre:
Truelle architectes

Programme:
Restructuration du pôle de production musicale.

SHON:
900 m²

Coût:
0,9 M€ HT

Livraison:
2005

Mission:
Loi MOP conception et exécution, mission complète



LYCÉE VERSAILLES (78)

ENSEIGNEMENT

Maitre d'ouvrage:
REGION ILE-DE-FRANCE / DDE 78

Maitre d'oeuvre:
Truelle architectes

Programme:
Restructuration du bâtiment «Diamenterie» du lycée professionnel Jacques-Prévert à Versailles.

SHON:
1 000 m²

Coût:
0,7 M€ HT

Livraison:
2006

Mission:
Loi MOP conception et exécution, mission complète



AUBERGE CANCALES (35)

TOURISME

Maitre d'ouvrage:
MAIRIE DE CANCALE

Maitre d'oeuvre:
Truelle architectes

Programme:
89 lits.
Création d'un Centre international d'accueil au bord de mer, à Port-Picau.

SHON:
m²

Coût:
0,9 M€ HT

Livraison:
1998

Mission:
Loi MOP conception et exécution, mission complète



PLA LA BOUILLE (76)

LOGEMENT SOCIAL

Maitre d'ouvrage:
SAHLM DE LA REGION D'ELBEUF

Maitre d'oeuvre:
Truelle architectes

Programme:
13 logements.
Le projet s'insère dans un périmètre classé, il intègre la reconstruction « à l'identique » d'une ancienne façade de pierre. Côté cour, le vocabulaire architectural s'anime pour permettre l'appropriation.

SHON:
1 285 m²

Coût:
0,9 M€ HT

Livraison:
2002

Mission:
Loi MOP conception et exécution, mission complète



HÔPITAL COCHIN (75014)

MEDICO-SOCIAL

Maitre d'ouvrage:
ASSISTANCE PUBLIQUE - HOPITAUX DE PARIS

Maitre d'oeuvre:
Truelle architectes

Programme:
12 lits.
Restructuration complète et mise en sécurité incendie du service oncologie Pavillon Achard 6e étage.

SHON:
m²

Coût:
0,6 M€ HT

Livraison:
2002

Mission:
Loi MOP conception et exécution, mission complète



SALLES DE COURS GROSLAY (95)

ENSEIGNEMENT

Maitre d'ouvrage:
CENTRE EDUCATIF POUR ADULTES HANDICAPES -
DEPARTEMENT DU VAL-D'OISE

Maitre d'oeuvre:
Truelle architectes

Programme:
Bureaux administratifs et salles de cours. Création de salles de cours au centre de formation pour adultes handicapés, amélioration de l'hébergement et de l'administration, dans un parc d'une demeure bourgeoise du XIXe siècle.

SHON:
660 m²

Coût:
0,9 M€ HT

Livraison:
1997

Mission:
Loi MOP conception et exécution, mission complète



TAVERNY (95)

URBANISME ET PAYSAGE

Maitre d'ouvrage:
CENTRE DE REEDUCATION CARDIOLOGIQUE

Maitre d'oeuvre:
Truelle architectes

Programme:
Réhabilitation des espaces extérieurs du parc de la Tuoyole à Taverny avec Magali Fuchs, paysagiste.

SHON:
m²

Coût:
0,7 M€ HT

Livraison:
1999

Mission:
Loi MOP conception et exécution, mission complète



LOUVIERS (27)

URBANISME ET PAYSAGE

Maitre d'ouvrage:
COMMUNAUTE DE COMMUNES SEINE - EURE

Maitre d'oeuvre:
Truelle architectes

Programme:
Réhabilitation des espaces extérieurs du quartier des Acacias et ses abords (450 logements) avec Magali Fuchs, paysagiste.

SHON:
m²

Coût:
1,8 M€ HT

Livraison:
1999

Mission:
Loi MOP conception et exécution, mission complète



AUBERGE LA CLUSAZ (74)

TOURISME

Maitre d'ouvrage:
FUAJ

Maitre d'oeuvre:
Truelle architectes

Programme:
80 lits.
Agrandissement de l'auberge en site montagnard.

SHON:
m²

Coût:
6,5 M€ HT

Livraison:
1998

Mission:
Loi MOP conception et exécution, mission complète



AUBERGE CADOUIN (24)

TOURISME

Maitre d'ouvrage :
CONSEIL GENERAL DE DORDOGNE

Maitre d'oeuvre:
Truelle architectes

Programme:
80 lits.
Aménagement d'une auberge de jeunesse dans une abbaye classée Monument historique.

SHON:
m²

Coût:
0,8 M€ HT

Livraison:
1998

Mission:
Loi MOP conception et exécution, mission complète



AUBERGE LYON (69)

TOURISME

Maitre d'ouvrage:
OPHLM DE GENNEVILLIERS

Maitre d'oeuvre:
Truelle architectes

Programme:
180 lits.
Rénovation de trois bâtiments en site classé.

SHON:
m²

Coût:
1,1 M€ HT

Livraison:
1998

Mission:
Loi MOP conception et exécution, mission complète



PARIS (75012)

MEDICO-SOCIAL

Maitre d'ouvrage :
FONDATION DE RÖTHSCHILD

Maitre d'oeuvre:
Truelle architectes

Programme:
130 lits.
Rénovation d'un bâtiment pour abriter 130 résidents et l'infirmerie de la Cité Rothschild, rue Picpus.

SHON:
10 160 m²

Coût:
5,6 M€ HT

Livraison:
1996

Mission:
Loi MOP conception et exécution, mission complète



RUE ARMAND-CARREL (75019)

LOGEMENT SOCIAL

Maitre d'ouvrage:
SAGI VILLE DE PARIS

Maitre d'oeuvre:
Truelle architectes

Programme:
46 logements.
Programme de logements PLI situé à l'angle de deux rues. Le bâtiment à l'alignement, reprend les ordonnancements de soubassement et d'atrique caractéristiques des façades parisiennes. Sur la cour, les escaliers de biais font volumes sur une façade simple.

SHON:
4 880 m²

Coût:
3,7 M€ HT

Livraison:
1991

Mission:
Loi MOP conception et exécution, mission complète



ROUBAIX (59)

LOGEMENT SOCIAL

Maitre d'ouvrage:
OPHLM DE LA COMMUNAUTE URBAINE DE ROUBAIX

Maitre d'oeuvre:
Truelle architectes

Programme:
70 logements.
(avec Abscisse). Lauréat du concours DSO (Développement social des quartiers). Projet REX. Conception et usage de l'habitat - Plan construction avec Germinal.

SHON:
7 230 m²

Coût:
2,1 M€ HT

Livraison:
1990

Mission:
Loi MOP conception et exécution, mission complète



ELBEUF (76)

LOGEMENT SOCIAL

Maitre d'ouvrage:
SA HLM DE LA REGION D'ELBEUF

Maitre d'oeuvre:
Truelle architectes

Programme:
350 logements.
Réhabilitation habitat et vie sociale au Parc Saint-Cyr à Elbeuf.

SHON:
33 687 m²

Coût:
4,7 M€ HT

Livraison:
1990

Mission:
Loi MOP conception et exécution, mission complète



72 RUE DE CLICHY Paris (75009)

LOGEMENT SOCIAL

Maitre d'ouvrage:
SIEMP

Maitre d'oeuvre:
Truelle architectes

Programme:
Réhabilitation de 11 logements sociaux et de 2 commerces.

SHON:
740 m²

Coût:
1,9 M€ HT

Livraison:
2017

Mission:
Loi MOP conception et exécution, mission complète.



SAINTE THERESE ELBEUF (76)

LOGEMENT

Maitre d'ouvrage:
SA HLM DE LA VILLE D'ELBEUF

Maitre d'oeuvre:
Truelle architectes

Programme:
Construction de 30 logements collectifs

SHON:
2 281 m²

Coût:
3,36 M€ HT

livraison:
Travaux en cours

Mission:
Loi MOP conception et exécution, mission complète

Démarche environnementale:
RT 2012, chauffage central bois.



ESCALE ST MONIQUE ARNOUVILLE (95)

HEBERGEMENT D'URGENCE

Maitre d'ouvrage:
ACSC

Maitre d'oeuvre:
Truelle architectes

Programme:
Restructuration/Aménagement du centre d'hébergement

SHON:
2 500 m²

Coût:
2,1 M€ HT

livraison:
2015

Mission:
Loi MOP conception et exécution, mission complète



MAISON INDIVIDUELLE PIERRES (28)

LOGEMENT

Maitre d'ouvrage:
M et MME LE DENMAT-TRICHEUX

Maitre d'oeuvre:
Truelle architectes

Programme:
Maison individuelle de 64 m², 3 pièces et studio répétition.

SHON:
110 m²

Coût:
110 000 € HT

livraison:
2015

Mission:
Loi MOP conception et exécution, mission complète

Démarche environnementale:
Construction bois planchers, façades et toitures végétalisées



RUE DES PYRÉNÉES PARIS (75020)

HEBERGEMENT D'URGENCE

Maitre d'ouvrage:
ASSOCIATION EMMAÜS

Maitre d'oeuvre:
Truelle architectes

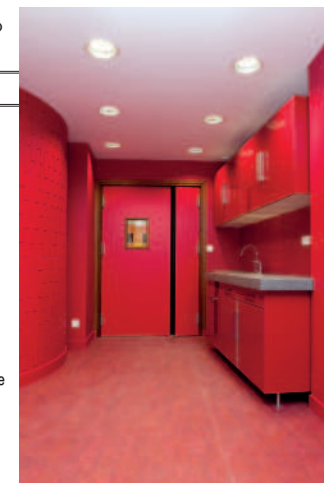
Programme:
Restructuration du CHRS - Bât Haussmannien.

SHON:
836 m²

Coût:
0,7 M€ HT

Livraison:
2012

Mission:
Loi MOP conception et exécution, mission complète



CHRS RUE LAUMIÈRE PARIS (75019)

HEBERGEMENT D'URGENCE

Maitre d'ouvrage:
ASSOCIATION EMMAÜS

Maitre d'oeuvre:
Truelle architectes

Programme:
Restructuration du CHRS et réaménagement de l'ancienne grange en salle polyvalente

SHON:
1 085 m²

Coût:
0,7 M€ HT

Livraison:
2011

Mission:
Loi MOP conception et exécution, mission complète

