



LOGEMENTS LOCATIFS  
et/ou EN ACCESSION

**21 logements locatifs /**  
6 individuels, 4 intermédiaires  
et 11 collectifs  
Angers /49  
**2014 - 2016 /**  
**RT 2012**

**M.O. / Angers Loire Habitat**  
**Architecte Mandataire / rdb architectes /49**  
**Architecte Associé (Esq à Pro) / CheD architectes /49**  
Paysagiste / Vu d'Ici  
Economiste + OPC / Techniques et Chantiers  
BET Structure / Even Structures  
BET Thermique et Elec. / Gélinau + Neau  
BET Acoustique/dB Acoustic  
SHAB / 1304m<sup>2</sup>, SHON / 1706.74 m<sup>2</sup>  
Budget pour 20 lgts / 1900 000.00 € HT (hors fondations spéciales)  
**Analyse des offres avec 21 lgts / 1979 269.00 € HT** compris fondations spéciales, stationnements en rdc, vrd,  
ascenseur et aménagement paysagé (Cahier des charges In Situ), option béton matricé et toitures végétalisées  
**Ratio / 1296.23 € HT / m<sup>2</sup> habitable**  
Mission / Base + OPC  
Phase / **DET en cours**



**15 logements collectifs**  
**locatifs /**  
Angers /49  
**2013 - 2016 /**  
**RT 2012**

**M.O. / Groupe Podeliha**  
**Architecte Mandataire / rdb architectes /49**  
**Architecte Associé (Esq à Pro) / CheD architectes /49**  
Economiste + OPC / Techniques et Chantiers  
BET Structure / STBAT  
BET Thermique et Fluides / Ambre Energies  
BET Acoustique/dB Acoustic  
SHON/ 1057.37 m<sup>2</sup> SURFACE DE PLANCHER / 1047.93m<sup>2</sup>  
SHAB / 891 m<sup>2</sup>  
Estimatif / 1 172 541.00 € HT hors démolition  
**Ratio / 1256.90 € HT/m<sup>2</sup> de shab, compris vrd**  
Mission / Base + OPC  
Phase / **ACT en cours**



**6 logements individuels**  
**locatifs /**  
Saint Lambert la Potherie /49  
ZAC de la Grande Rangée  
**2013 - 2015 /**  
**RT 2012**

**M.O. / Val de Loire**  
**Architecte Mandataire / BIK Architecture /49**  
**Architecte Associé rdb architectes /49**  
Economiste + OPC / Techniques et Chantiers  
BET Structure / EVEN Structures  
BET Thermique et Fluides / AB Ingénierie  
SHAB / 521.89 m<sup>2</sup>  
Coût / 594672.96 € HT, compris carports et box  
**Ratio / 1139.46 € HT/m<sup>2</sup> de shab**  
**Mission de l'agence / cotraitance mission de base, ESQ à ADR**  
Phase / **Projet réceptionné en 07/2015**



**10 logements individuels**  
**en accession /**  
Saint Lambert la Potherie /49  
ZAC de la Grande Rangée  
**2013 - 2014 /**  
**RT 2012**

**M.O. / Castors Anjou**  
**Architecte Mandataire / BIK Architecture /49**  
**Architecte Associé / rdb architectes /49**  
Economiste + OPC / Techniques et Chantiers  
BET Structure / EVEN Structures  
BET Thermique et Fluides / AB Ingénierie  
SHAB / 894.68 m<sup>2</sup>  
Estimatif PRO / 1 138 721.13 € HT  
**Ratio / 1273.77 € HT/m<sup>2</sup> de shab**  
**Mission de l'agence / cotraitance mission de base, ESQ à ADR**  
Phase / **ACT et plans de vente réalisés / en cours de commercialisation**



**25 logements individuels /**  
(18 logements en accession)  
Beaucouzé /49  
ZAC Les Echats 2  
**2013 - 2014 /**  
**RT 2012**

**M.O. / Angers Loire Habitat**  
**Architecte Mandataire / BIK Architecture /49**  
**Architecte sous-traitant phase Exécution / rdb architectes**  
Economiste + OPC / Techniques et Chantiers  
BET Structure / EVEN Structures  
BET Thermique et Fluides / AB Ingénierie  
Coût / 2 132 550,00 € HT  
**Mission de l'agence / architecte d'opération phases VISA + DET + ADR**  
Phase / **Projet réceptionné en 05/2014**



**6 logements individuels /**  
Les Ponts-de-Cé /49  
Pré Bouvet 2  
**2013 /**  
**THPE**

**M.O. / LogiOuest**  
**Architecte Mandataire / BIK Architecture /49**  
**Architecte sous-traitant phase Exécution / rdb architectes**  
Economiste + OPC / Techniques et Chantiers  
BET Structure / EVEN Structures  
BET Thermique et Fluides / Rabier Fluides Concept  
BET Géotechnique / Ginger CEBTP  
BET VRD / SCP Chauveau et Associés  
SHAB / 502,88 m<sup>2</sup>  
Coût / 621 033,00 € HT compris VRD, Espaces Verts et Démolition  
**Mission de l'agence / architecte d'opération phases AMT + VISA + DET + ADR**  
Phase / **Projet réceptionné en 05/2014**



**4 logements individuels /**  
Thouarcé/49  
**2012 - 2014 /**

**M.O. / Maine et Loire Habitat**  
Economiste / Cabinet Picherit  
BET Thermique / Ambre Energies  
BET Structure / EVEN Structures - EXE partiel  
SHAB / 291,00 m<sup>2</sup> - Surface Pondérée 333 m<sup>2</sup>  
Coût / / 423 996,80 € HT compris fondations spéciales + aménagements extérieurs + VRD  
**Ratio / 1195,17 € HT/m<sup>2</sup> de shab**, hors fondations, aménagements extérieurs et vrd  
Mission / Base + EXE Partiel / **Projet réceptionné en 01/2014**  
**Ossature brique**



**20 logements collectifs /**  
Saumur/49  
**2010 - 2014 /**  
**BBC + H&E**  
**Voiles béton + Ossature Bois**

**M.O. / Saumur Loire Habitat**  
**Architecte Mandataire / Agence Atome Saumur /49**  
**Architecte Associé / rdb architectes: ESQ à DCE**  
Economiste / Isateg Nantes  
BET Thermique et Fluides, Structure / Isateg Nantes  
BET Acoustique/dB Acoustic  
SHAB / 1 387,63 m<sup>2</sup> - SHON / 1687,00 m<sup>2</sup>  
Coût / 2 415 128,48 € HT hors VRD  
**Ratio / 1431,61 € HT/m<sup>2</sup> de shon**  
Mission / Base + EXE partiel + OPC  
Phase / **Projet réceptionné en 03/2014**  
**Voiles béton + Ossature Bois (2 niveaux en attique)**



**17 logements collectifs /**  
Beaucouzé /49  
**2009 - 2012 /**  
**THPE**

**M.O. / SA Le Toit Angevin**  
Economiste / Techniques et Chantiers  
BET Thermique et Fluides / Ambre Energies  
BET Structure / EVEN Structures  
SHAB / 1132,95 m<sup>2</sup>  
Coût / 1283 027,28 € HT compris VRD  
**Ratio / 1132,47 € HT/m<sup>2</sup> de shab**  
Mission / Base + Visa  
Phase / **Projet réceptionné en 04/2012**  
**Voiles béton + Ossature Bois (attique)**



**10 logements individuels /**  
Saint Melaine sur Aubance/49  
**2008 /**

**M.O. / OPH - Habitat 49**  
Economiste / AIC M. Le Lièvre  
BET Thermique / Ambre Energies  
BET Structure / EVEN Structures  
SHON / 1 020 m<sup>2</sup>  
Estimatif APD / 908 000.00 €HT  
**Ratio / 890.20 € HT/m<sup>2</sup> de shon**  
Mission / Base + Visa / **APD rendu /**  
**Ossature brique**  
**Opération suspendue PLU annulé**



**LOGEMENTS LOCATIFS  
EN COMMANDE PRIVEE**

**3 logements individuels /**  
Saint-Georges-sur-Loire /49  
**2008 /**

**M.O. / M. et Mme B.**  
SHON / 250 m<sup>2</sup>  
Estimatif APD / 227 400.00 €HT hors VRD  
**Ratio / 909.60 € HT/m<sup>2</sup> de shon**  
Mission / Base + Visa / **PC obtenu /** interrompue avant DCE  
Déménagement de la M.O. dans les DOM-TOM  
**Voiles béton + Ossature Bois + Isolation extérieure**



**3 logements individuels /**  
Blaison-Gohier /49  
**2006 - 2007 /**

**M.O. / M. et Mme L. P.**  
Economiste / SADEL - M. Harrault  
SHON / 123 m<sup>2</sup>  
Coût / 173 240.00 €HT compris VRD + assainissement individuel  
**Ratio / 1408.45 € HT/m<sup>2</sup> de shon** compris VRD + assainissement individuel  
Mission / Base + Visa / **Projet réceptionné en 2007**  
**Projet nominé pour le Prix Départemental de l'Architecture 2007**  
CAUE /49 + Conseil Général /49  
**Projet nominé pour la promotion de la création architecturale de la région**  
DRAC des Pays de La Loire  
**Ossature Bois + Isolation renforcée**



**TERTIAIRE**

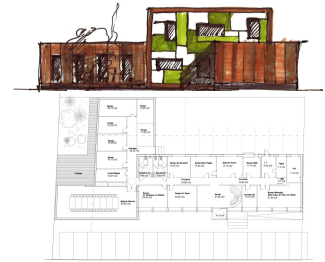
**Bâtiment Technique + Bureaux pour la gestion des faisceaux des voies - Gare de Rennes / Rennes / 35  
2012 - 2014 /**

**M.O. / Reg RN Pôle Ingénierie - SNCF**  
Economiste / Techniques et Chantiers  
BET Thermique + Electricité + Fluides / BATEL  
SHON / 290 m<sup>2</sup>  
Estimatif APD/ 627582.50 €HT (Entreprise Générale)  
Hors équipement SNCF  
Dépollution site existant / 72250.00 € HT  
Mission / Base + VISA / **Projet réceptionné en 02/2015**  
**Ossature pré murs + isolation extérieure**



**Extension et Rénovation Energétique de bureaux / Beaucozuté / 49  
2013 /  
RT 2012**

**M.O. / Eiffage Construction Maine et Loire**  
Economiste / Eiffage Construction  
BET Thermique + Electricité + Fluides / à déterminer par MO  
SHAB extension / 212 m<sup>2</sup>  
Estimatif ESQ / 432 000.00 €HT  
Mission / Base + VISA / **ESQ rendue - En attente accord MO**  
**Ossature bois (extension) + isolation extérieure (existant)**



**Bureaux /  
Siège Social Noble Ingénierie  
Ecouflant / 49  
2009 - 2011 /  
Projet HQE  
Construction Bioclimatique  
Construction Positive**

**M.O. / SCI Beuzon**  
BET Thermique + Electricité + Fluides / Noble ingénierie  
BET HQE / Optimum Energies  
BET Structure / Technis  
SHON / 880 m<sup>2</sup>  
Coût / 1 237 381.00 €HT  
Mission / ESQ à PC / **Projet réceptionné en 2011**  
**Ossature Bois + Isolation renforcée**



**Bureaux /  
Beaucozuté / 49  
2007 - 2009 /**

**M.O. / DIR Informatique et Avocats**  
Economiste / Techniques et Chantiers  
BET Electricité + Fluides / Rabier Fluides Concept  
SHON / 657 m<sup>2</sup>  
Coût / 599 647,53 €HT compris VRD + Climatisation + Courants Faibles  
Mission / Base + Visa / **Projet réceptionné en 2009**  
**Ossature Béton Cellulaire + Isolation renforcée**



**CONCOURS**

**Bureaux /  
Saumur / 49  
2010 /  
Démarche HQE  
Projet BBC**

**M.O. / Saumur Loire Habitat**  
Architecte mandataire / Agence Atome Saumur / 49  
Architecte associé / rdb architectes  
Economiste / Techniques et Chantiers  
BET Structure-Fluides / Boplan  
BET Acoustique / DB Acoustic  
SHON / 2 665 m<sup>2</sup>  
Estimatif esquisse / 3 132 432.00 € HT  
Mission / Base + OPC / **Non retenu**



**Bureaux CCASS + MDPH /  
Angers / 49  
2007 /  
Démarche HQE**

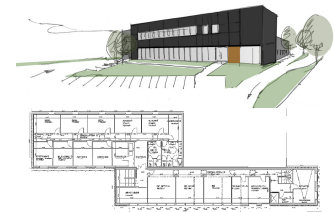
**Bureaux de la CCASS du Maine et Loire et de la MDPH**  
**M.O. / Conseil Général du Maine et Loire**  
Association avec EDIFICES ARCHITECTES / 49  
SHON / 2 797m<sup>2</sup> - Estimatif Esquisse / 3 967 000 €HT  
Mission / Prestation graphique / **Non retenu**



SANS SUITE /

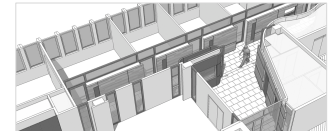
**Restructuration complète et rénovation énergétique d'un atelier désaffecté en bureaux /**  
Angers /49  
**2011 /**  
**RT 2012 RENOVATION**

**M.O. / Groupe RICHEL**  
Economiste / Eiffage Construction  
BET Structure / STBAT  
SHON / 1450 m<sup>2</sup>  
Estimatif FAI / 1620 000.00 €HT  
Mission / FAI / **Sans suite**



**Aménagement de Bureaux /**  
Angers /49  
**2009 /**

**M.O. / Conseil de l'Ordre des Médecins**  
Economiste / Techniques et Chantiers  
BET Electricité + Fluides / Rabier Fluides Concept  
SDO / 492 m<sup>2</sup>  
Estimatif Esquisse / 393 000.00 €HT  
Mission / ESQ + APS / **Sans suite**



## EQUIPEMENTS

**Extension de l'ESAT /**  
La Pommeraye /49  
**2014 - 2015 /**

**M.O. / Les Ateliers ADAPEI 49**  
Economiste / M. Picherit  
SHOB Phase 1 / 128 m<sup>2</sup> d'Extension  
SHAB Phase 2 / 101 m<sup>2</sup> de Restructuration  
Estimatif Esquisse Phase 1 / 143 750.00 €HT compris VRD  
Estimatif Esquisse Phase 2 / 52 200.00 €HT compris reprises réseaux  
Mission / Base + Visa / **APS rendue**

**Blanchisserie Industrielle /**  
Saumur /49  
**2011 - 2012 /**

**M.O. / SCI Le Pigeonnier**  
Réalisation d'une Blanchisserie Industrielle  
Extension d'un Atelier  
Economiste / Cabinet Picherit  
Thermicien / Ambre Energies  
SHON / 450 m<sup>2</sup>  
Coût / 596 681.87 €HT compris VRD  
**Ratio / 1325.96 € HT/m<sup>2</sup> de shon**  
Mission / Base + Visa / **Projet réceptionné en 2012**  
**Ossature Métallique + isolation extérieure**



**Atelier Espaces Verts /**  
Trélazé /49  
**2007-2008 /**

**M.O. / SCI le Pigeonnier**  
Parc d'activité de l'Aubinière  
Economiste / SADEL - M. Harrault  
SHON / 288 m<sup>2</sup>  
Coût / 336 103.62 €HT compris VRD + Aire de Lavage + Quai  
Mission / Base + Visa / **Projet réceptionné en 2008**  
**Ossature Métallique**



**Extension CAT /**  
**Centre d'Aide par le Travail**  
La Pommeraye /49  
**2006-2007 /**

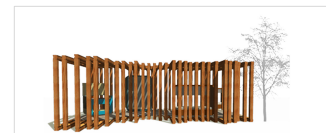
**M.O. / Les Ateliers ADAPEI 49**  
Economiste / SADEL - M. Harrault  
SHON / 86 m<sup>2</sup>  
Coût / 111 277.42 €HT compris VRD et reprises sur existant  
**Ratio / 1293.92 € HT/m<sup>2</sup> de shon** compris VRD et reprises sur existant  
Mission / Base + Visa / **Projet réceptionné en 2007**



## CONCOURS D'IDEES

**Festival /**  
**'Petites machines à habiter'**  
Le Mans /72  
**2006**  
**Projet mentionné**

**M.O. / CAUE de la Sarthe /72**  
**La Folie des grands**  
Projet 'Sous-bois' / **Projet mentionné**  
SHON / 21,60 m<sup>2</sup>  
Estimatif Esquisse / 19 334 €HT  
Exposition 'Salon de la Maison Bois' à Angers 10/2006  
Exposition itinérante dans les CAUE 2007/2008  
Publication / 'Les petites machines à habiter' - 2006  
**Ossature bois, fixations bois (tenon / mortaise)**



**SANITAIRE & SOCIAL**

**Maison d'Accueil Spécialisé /**  
Segré /49  
2008 - 2012 /

**Unité de 13 lits + Galeries de liaison + Espace de Vie**  
**Réhabilitation des 3 unités existantes**

**M.O. / OPH - Habitat 49**

**Association avec EDIFICES ARCHITECTES /49**

Economiste / Gousset

BET Fluides / Isocrate

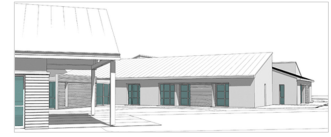
BET Electricité / Masson

BET Structure / Even Structures

SHON Phase 1 / 1 160 m<sup>2</sup> d'Extension - Phase 2 / Réhabilitation Existant

Coût Phase 1 / 1 416 232.00 €HT - Phase 2 / 698 500.00 €HT

Mission / Base + EXE partiel + OPC + SSI / Phase 2 - **Projet réceptionné en 2012**



**Établissement Spécialisé**  
**Alzheimer /**  
Le Mans /72  
2007-2009 /  
**Démarche HQE**

**5 Unités de 14 lits + 1 Unité d'accueil de jour de 2 lits**

**M.O. déléguée / S.E.M Le Mans**

**Collaboration avec EDIFICES ARCHITECTES /49 + C. BAILLEUX /72**

Economiste / Techniques et Chantiers

BET Electricité + Fluides / Noble Ingénierie

BET Structure / CERT Structures

SHON / 7 950 m<sup>2</sup>

Coût / 10 400 000.00 €HT

Mission agence / Prestation graphique + mise au point phases **APD à PRO**

**Projet réceptionné en 2009**



**CONCOURS** /

**Foyer d'Accueil Médicalisé**  
Bouvron /44  
Saint-Brévin-les-Pins /44  
2008 /  
**Démarche HQE**

**27 lits**

**M.O. / E.P.M.S. Le Littoral**

**Collaboration avec EDIFICES ARCHITECTES /49**

SHON / 2 680 m<sup>2</sup> - Estimatif Esquisse / 3 400 000 €HT

Mission / Prestation graphique / **Projet lauréat**



**Maison de Retraite /**  
Villaines-la-Juhel /53  
2007 /

**Extension d'un EHPAD de 50 lits dont 14 lits Alzheimer**

**M.O. / Hôpital Local de Villaines-la-Juhel**

**Collaboration avec EDIFICES ARCHITECTES /49**

SHON / 2 862 m<sup>2</sup> - Estimatif Esquisse / 3 780 000 €HT

Mission / Prestation graphique / **Non retenu**



**Maison de Retraite /**  
Couterne /61  
2006 /

**EHPAD de 70 lits dont 12 lits Alzheimer**

**M.O. / Maison de Retraite de Couterne**

**Collaboration avec MEYER-COUSTOU & Associés /53**

SHON / 4 557 m<sup>2</sup> - Estimatif Esquisse / 4 200 000 €HT

Mission / Prestation graphique / **Non retenu**





LOGEMENTS INDIVIDUELS

**Restructuration complète**  
**3 appartements /**  
Angers /49  
2013 - 2014 /

**M.O. / M. & Mme V.**  
SHON / 181 m<sup>2</sup>  
Coût / 145 260.00 €HT  
**Ratio / 802.54 € HT/m<sup>2</sup> habitable**  
Mission / Base sans EXE / **Projet réceptionné en juin 2014**  
**Existant / Démolition complète hors structure porteuse**



**Restructuration complète**  
**et Extension Maison Angevine /**  
2014 - 2015 /  
**RT 2012 Réno**

**M.O. / M. V & Mme G.**  
SHON / 130 m<sup>2</sup>  
Coût / 155 000.00 € HT  
**Ratio / 1192.30 € HT/m<sup>2</sup> de shon**  
Mission / Base sans EXE / **DET en cours**  
**Extension / Ossature brique + isolation renforcée / Mur rideau**  
**Existant / Démolition complète hors structure porteuse**



**Maison d'Habitation /**  
Angers /49  
2011 - 2012 /  
**Bâtiment Basse Consommation**

**M.O. / M. & Mme G.**  
SHAB / 148 m<sup>2</sup>  
Coût / 259 807.27 € HT  
**Ratio / 1642.12 € HT/m<sup>2</sup> de shab**  
Mission / Base sans EXE / **Projet réceptionné en 2012**  
Collaboration avec 'Hélio Domus Développement' / DCE/VISA/DET/AOR  
**Ossature brique + isolation extérieure**  
**Bardage bois / Bardage métallique / Enduit**



**Maison d'Habitation /**  
Angers /49  
2010 - 2011 /  
**Bâtiment Basse Consommation**

**M.O. / M. & Mme G.**  
SHAB / 132 m<sup>2</sup>  
Coût / 224 000.00 €HT  
**Ratio / 1 696.€ HT/m<sup>2</sup> de shab**  
Mission / Base sans EXE / **Projet réceptionné en 2011**  
Collaboration avec 'Hélio Domus Développement' / DCE/VISA/DET/AOR  
**Ossature brique + Ossature Bois**  
**Bardage bois / Bardage bois composite**  
**Récupération des Eaux de pluie cuve 3500 l.**



**Restructuration complète**  
**Maison Angevine /**  
Angers /49  
2010 - 2011 /

**M.O. / M. & Mme G.**  
SHON / 202 m<sup>2</sup>  
Coût / 117 000.00 €HT  
**Ratio / 579.21 € HT/m<sup>2</sup> de shon**  
Mission / Base sans EXE / **Projet réceptionné en 2011**  
**Existant / Démolition complète hors structure porteuse**



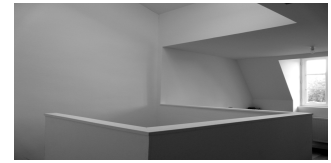
**Restructuration et Extension**  
**Maison Angevine /**  
Angers /49  
2010 - 2011 /

**M.O. / M. H. & Mme T.**  
SHON / 130 m<sup>2</sup>  
Coût / 63 702.00 €HT  
**Ratio / 579.21 € HT/m<sup>2</sup> de shon**  
Mission / Base sans EXE / **Projet réceptionné en 2011**



**Restructuration complète  
Maison Angevine /**  
Angers /49  
2010 - 2011 /

**M.D. / M. & Mme D.**  
SHON / 80 m<sup>2</sup>  
Coût / 113 000.00 €HT  
**Ratio / 1412.50 € HT/m<sup>2</sup> de shon**  
Mission / Base sans EXE / **Projet réceptionné en 2011**



**Extension  
Maison d'Habitation /**  
Angers /49  
2010 - 2011 /

**M.D. / M. & Mme J.**  
SHON / 80 m<sup>2</sup>  
Coût / 114 000.00 €HT  
Mission / Base sans EXE / **Projet réceptionné en 2011**  
**Ossature bois + Isolation renforcée**  
**Bardage bois / Bardage bois composite**



**Annexe d'une Habitation  
+ Extension /**  
Chaufefonds-sur-Layon /49  
2009 - 2010 /

**M.D. / MM. D.**  
SHON / 50 m<sup>2</sup> + 12m<sup>2</sup>  
Coût / 72 228.32 €HT  
Mission / Base sans EXE / **Projet réceptionné en 2010**  
Collaboration avec 'Hélio Domus Développement' / DCE/VISA/DET/ADR  
**Ossature Bois + Isolation Bio'Fib**



**Transformation d'un  
Atelier en Loft /**  
Angers /49  
2009 - 2010 /

**M.D. / MM. S.**  
SHON / 117 m<sup>2</sup>  
Estimatif APD / 70 000.00 €HT  
Mission / ESQ à APD / **Projet réalisé**  
Clos-couvert par entreprises + second œuvre en auto construction  
**Pompe à chaleur Air/Eau + Isolation extérieure**



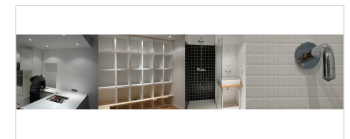
**Maison d'Habitation /**  
Montreuil-Juigné /49  
2008 - 2009 /

**M.D. / M. & Mme B.**  
SHON / 130 m<sup>2</sup>  
Coût / 124 732.64 €HT compris Garage et VRD  
Mission / Base sans EXE / **Projet réceptionné en 2009**  
Collaboration avec 'Hélio Domus Développement' / DCE/VISA/DET/ADR  
**Murs Briques + Isolation Extérieure + Bardage bois et enduit**  
**Pompe à chaleur Air/Eau + Récupération des Eaux de pluie**



**Restructuration complète  
Maison Angevine /**  
Angers /49  
2008 - 2009 /

**M.D. / M. & Mme P.**  
SHON / 174 m<sup>2</sup>  
Coût / 105 750.90 €HT compris démolition + extension + VRD  
Mission / Base sans EXE / **Projet réceptionné en 2009**  
**Existant / Démolition complète hors structure porteuse**



**Extension  
Maison d'Habitation /**  
Angers /49  
2007 - 2009 /

**M.D. / M. & Mme O.**  
SHON / 44,65 m<sup>2</sup>  
Coût / 60 216,85 €HT compris démolition + reprises sur existant  
Mission / Base sans EXE / **Projet réceptionné en 2009**  
**Ossature bois + bardage bois**



**Maison d'Habitation /**  
Tours /37  
2007 - 2008 /

**M.D. / M. & Mme G.**  
SHON / 146 m<sup>2</sup>  
Coût / 111 800.00 €HT hors serrurerie, peinture + participation client  
Mission / ESQ à DCE / **Projet réalisé**  
**Ossature bois + Isolation laine de bois et chanvre + Géothermie**

