

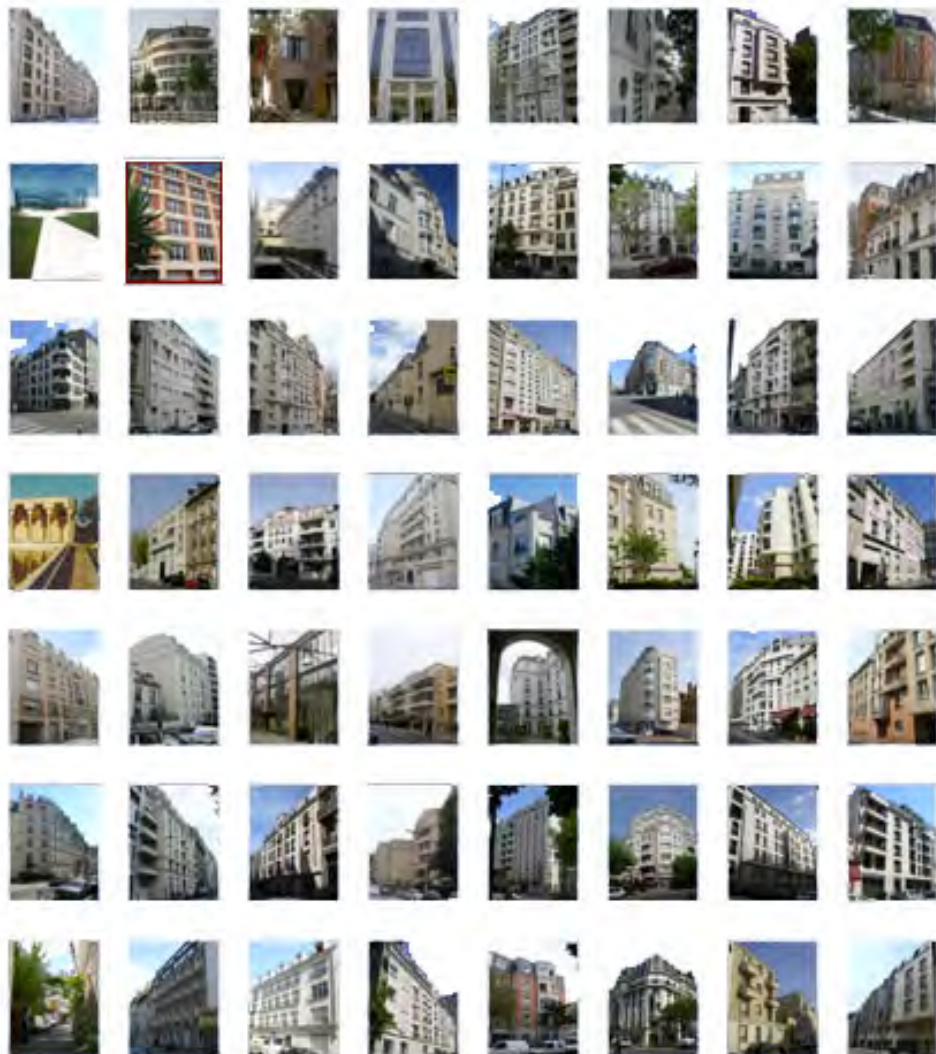


2010
2015

KRENGEL & SACQUIN

Architectes DPLG Associés

ar2 architecture



Créée en 1977, L'Agence d'Architecture **Krengel & Sacquin** a pour vocation la Conception et la Réalisation de projets urbains de bâtiments de Logements, de Bureaux, d'EHPAD, d'Hôtels, de Résidences pour Etudiants,... pour le compte des principales sociétés de Promotion.

L'Agence d'Architecture **Krengel & Sacquin** s'inscrit avec enthousiasme dans le le paysage urbain contemporain et de demain.

Sa créativité, son optimisation du programme et sa recherche esthétique, associée au plaisir de concevoir et de construire, contribuent au bien-être des utilisateurs des lieux conçus pour eux en s'intégrant dans leur environnement.

Pour leur plus grand bonheur...

Paris, le 30 septembre 2015





SOMMAIRE

1 - Logements

- 1.1 - HOUILLES
- 1.2 - ISSY LES MOULINEAUX
- 1.3 - LES LILAS
- 1.4 - PARIS XVII - Rue Brunel
- 1.5 - MONTREUIL

2 - Réhabilitations

- 2.1 - SAINT GERMAIN EN LAYE - Louis XIV
- 2.2 - SAINT GERMAIN EN LAYE - Corneille

3 - Logements à thème

- 3.1 - PARIS XVI - Avenue Mozart - EHPAD, Logements, Commerce
- 3.2 - PARIS XVI - Rue du Bouquet de Longchamp - EHPAD, Equipement Sportif
- 3.3 - PARIS XVI - EHPAD
- 3.4 - CHATILLON - Logements étudiants

4 - Tertiaire

- 4.1 - CHATILLON - Bureaux
- 4.2 - PARIS XV - rue Firmin Gillot - Bureaux

5 - Valorisation de Patrimoine Immobilier

- 5.1 - GRANVILLE





LOGEMENTS



HOUILLES
93260

ZAC de l'Eglise

71 Logements libres BBC

4240 m²

livraison 2014

COGEDIM - COFFIM









ISSY LES MOULINEAUX 93260

rue de l'Egalité

Foyer de
25 Logements BBC

800 m²

livraison 2013

CLAVIS









LES LILAS

93260

rue Jean Moulin
boulevard Eugène Decros

61 Logements
en accession

4447 m²

livraison 2010

COGEDIM - VINCI









**PARIS
75017**

rue Brunel

18 Logements
en accession

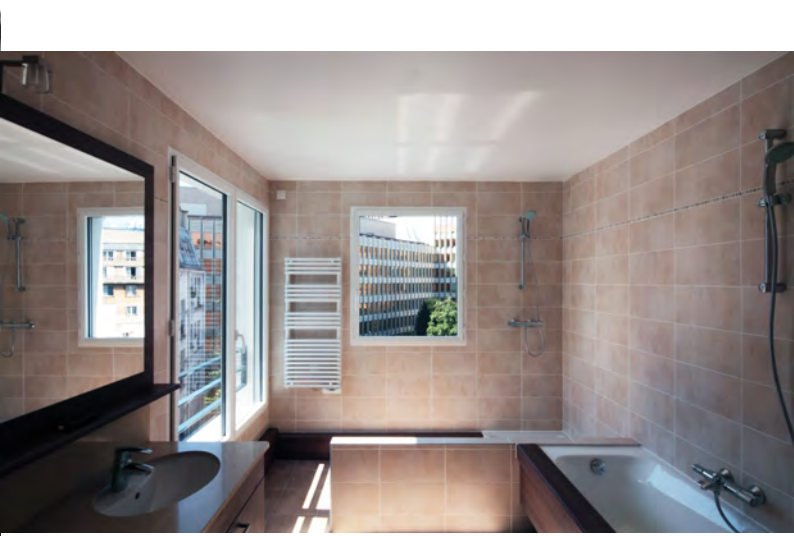
1450 m²

livraison 2010

NEXITY









MONTREUIL
93100

rue Kleber

25 Logements
sociaux BBC

1870 m²

livraison 2012

VIVRIMMO



50



REHABILITATIONS



SAINT GERMAIN EN LAYE 78100

place Louis XIV

50 Logements
en accession

4350 m²

livraison 2012

GRUPE ACCUEIL







SAINT GERMAIN EN LAYE 78100

rue Pierre Corneille

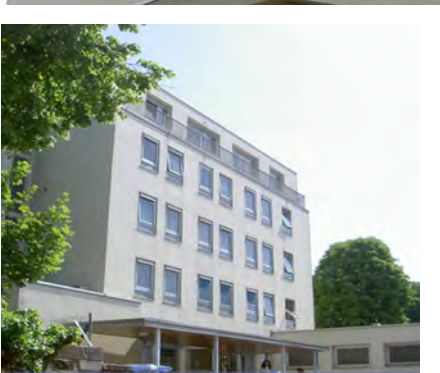
20 Logements
en accession

2130 m²

livraison 2012

FINANCIERE D.L.











LOGEMENTS A THEME



PARIS
75016

109 bis avenue Mozart
rue de la Source

E.H.P.A.D. de 92 chambres
55 Logements pour Fonctionnaires
27 Logements sociaux BBC

8300 m²

livraison 2015

ORPEA - PROXITY - CLAVIS

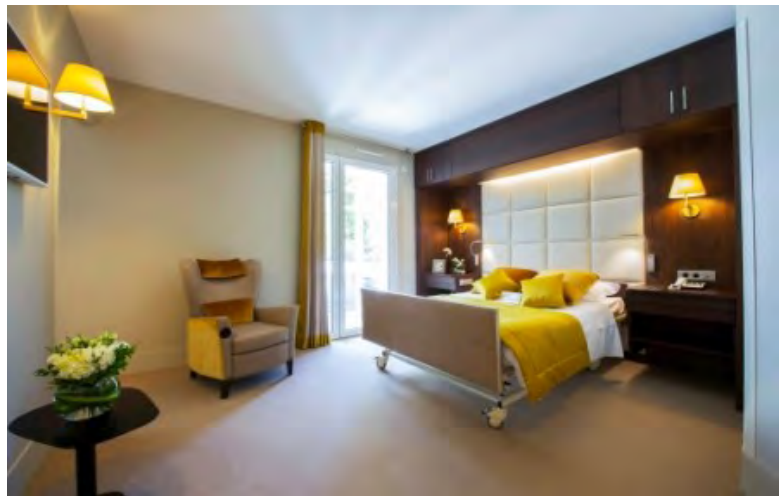


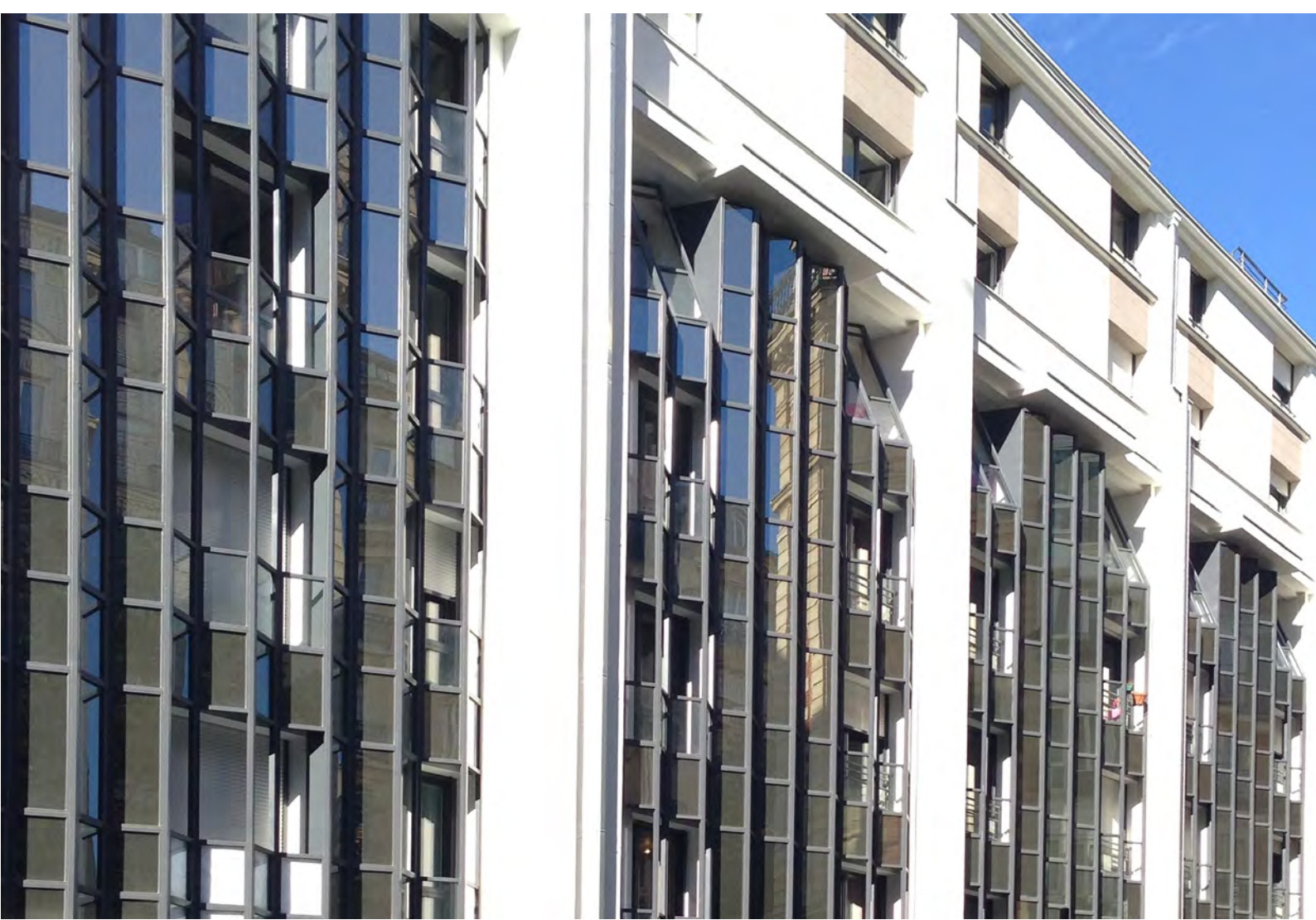














PARIS 75016

7 à 9 rue du Bouquet de Longchamp

Chantier en cours

Etude développée en B.I.M.

E.H.P.A.D. de 85 chambres

1 Equipement sportif

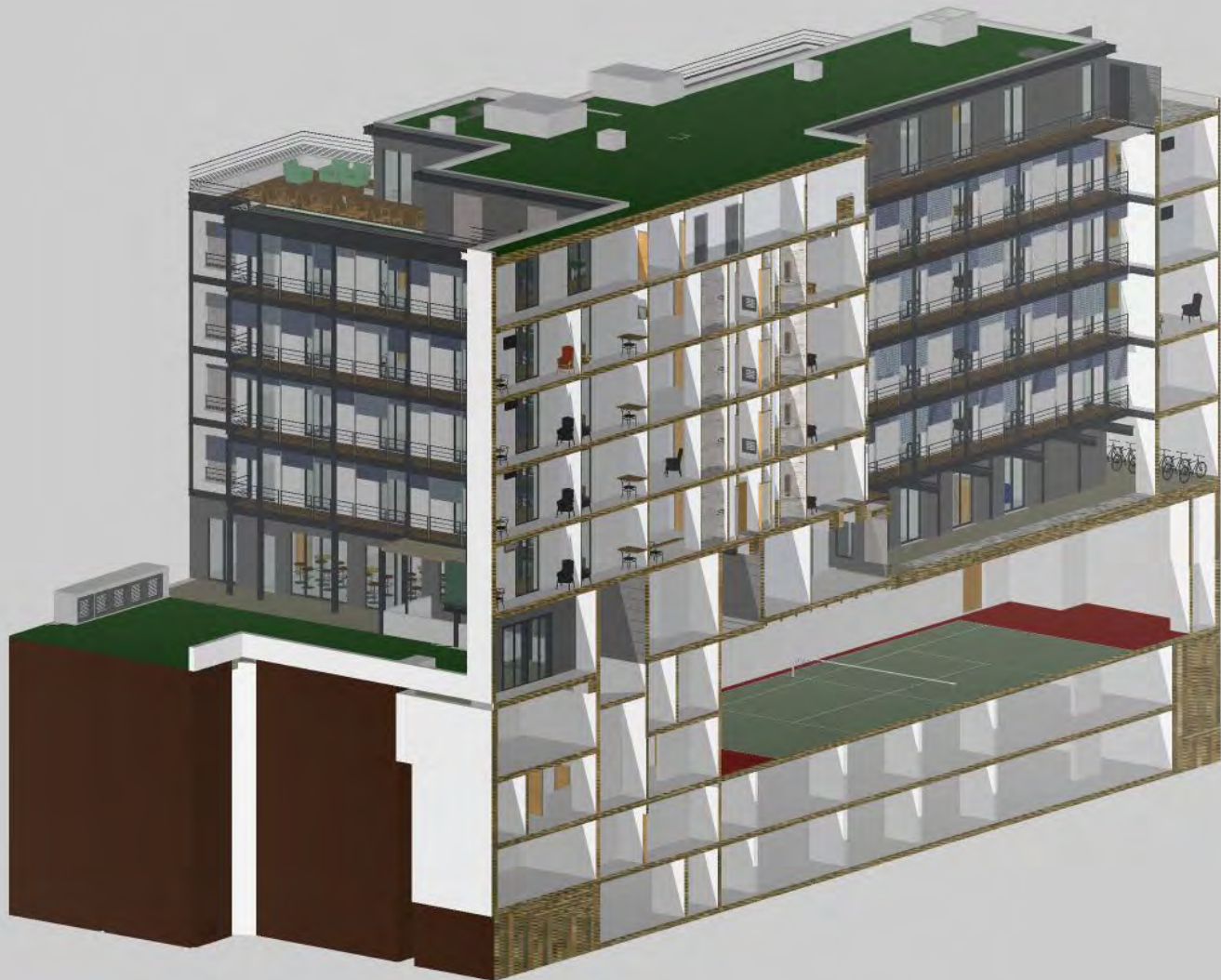
8500 m²

livraison 2017

ORPEA









Informational sign detailing project specifications and regulations, including sections for 'Description des travaux', 'Règles de circulation', and 'Mesures de sécurité'.



DU 15/02/2015
AU
POUR TRAVAUX







PARIS
75016

E.H.P.A.D.
68 Chambres

3300 m²
Etudes en cours



Les Jardins La Fontaine







**CHATILLON
92320**

rue Jean Mermoz
rue de Finlande

345 Logements
pour Etudiants

10000 m²

livraison 2010

EMERIGE - ICADE



Centre M.P.A. LIBRERIE

2

LIBRERIE

LIBRERIE







TERTIAIRE



CHATILLON

92320

117 à 133 avenue de la République
rue Pierre Semard

Immeuble de Bureaux

AREA PRIMA

BBC - Certification HQE

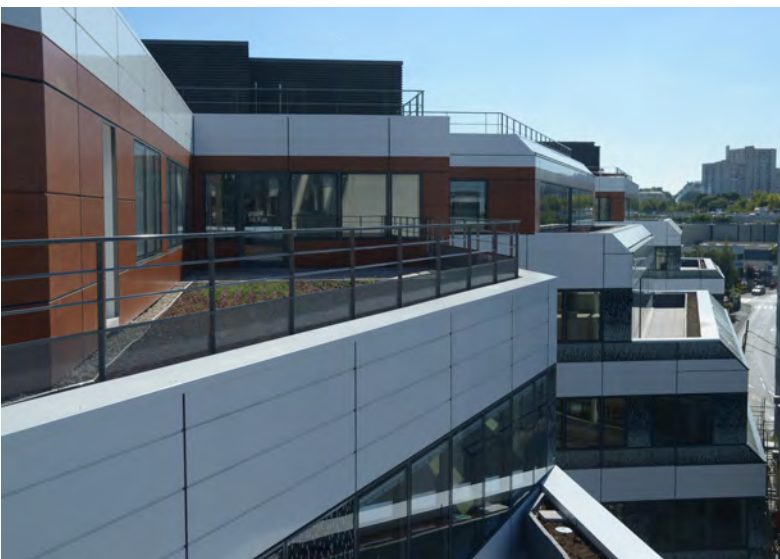
R.T. 2012 - BREEAM

24800 m²

livraison 2013

**BOUWFONDS MARIIGNAN
IMMOBILIER**

















**PARIS
75015**

6 à 8 rue Firmin Gillot

Etude développée en B.I.M.

Restructuration

d'un immeuble de Bureaux

BBC Rénovation

Certification HQE Rénovation

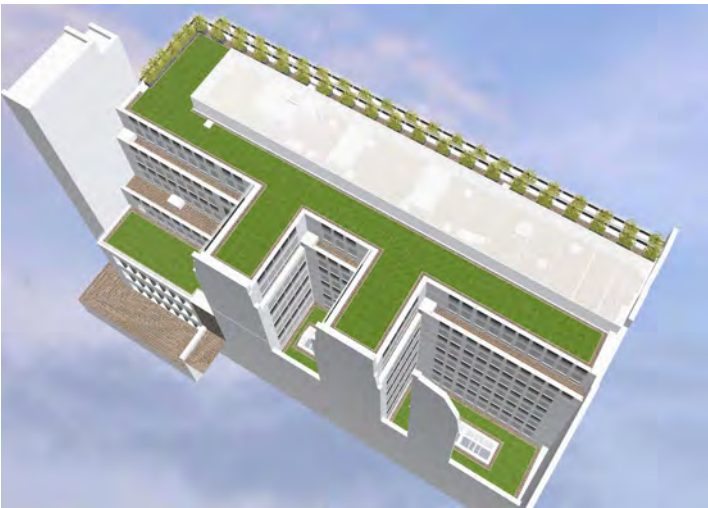
9800 m²
livraison 2015

**BOUWFONDS MARIGNAN
IMMOBILIER**





















ETUDE DE VALORISATION DE PATRIMOINE IMMOBILIER

Optimisation de site avec conservation partielle d'immeuble à usage logistique et d'intérêt collectif



GRANVILLE 50400

2 rue Lecampion

Etudes et chantier en cours

16 Logements

Commerce

Conservation du
central téléphonique

1400 m²

SAMFI INVEST

POZZO IMMOBILIER







KRENGEL & SACQUIN

Architectes DPLG Associés

ar2 architecture

129 rue de l'Université
75007 - PARIS
+33 1 43 54 78 35
ar2@ar2architecture.com