



portfolio

MBM ARCHITECTURE



Mont Griffon Resort & SPA

Maître d'ouvrage : Eiffage Immobilier / ANWAAJ
Surface : 12567 m²
Site : Rue de Rocquemont,
95270 Luzarche.
Année : Avril 2021.
Programme : 229 Chambres Hôtel.
Montant des travaux : 24 M euros HT

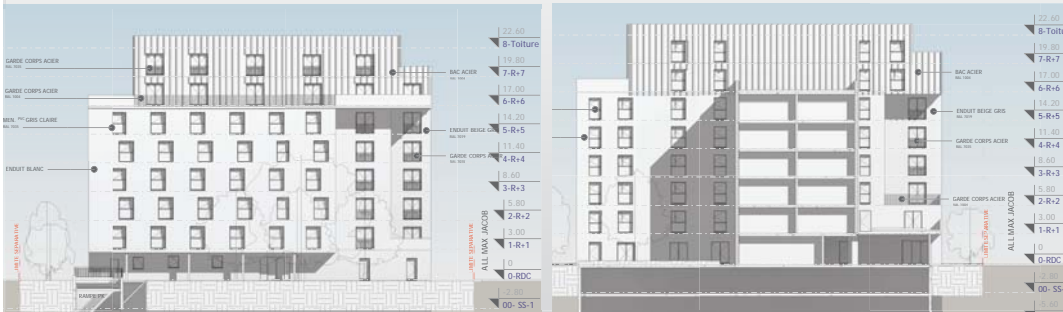
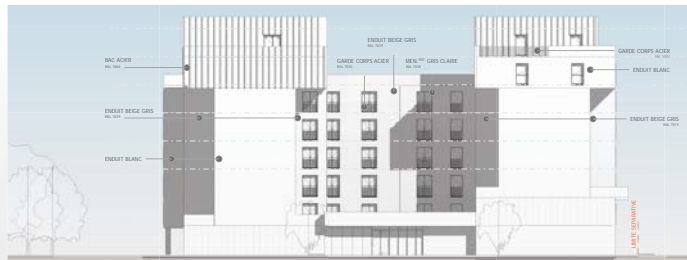


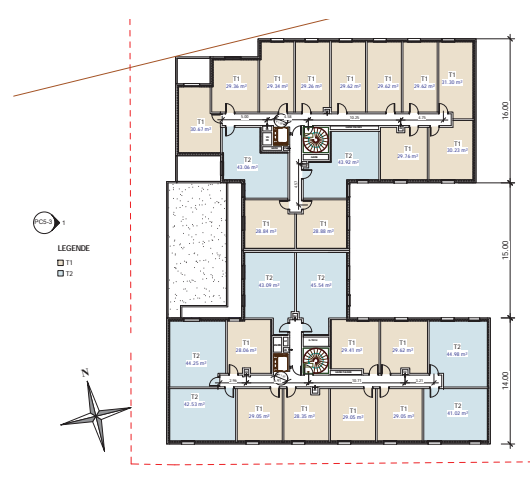
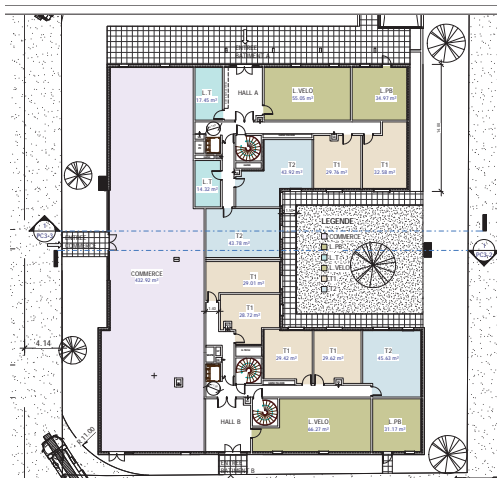




Résidence ACADEMIALE

Maître d'ouvrage : Pichet IMMOBILIER
Surface : 6856.40 m²
Site : Allée Max Jacob, 95200 Sarcelles
Année : Mars 2022.
Programme : 173 Chambres.
Montant des travaux : 9.9 M euros HT







La Tulipe de Landy

Projet 1

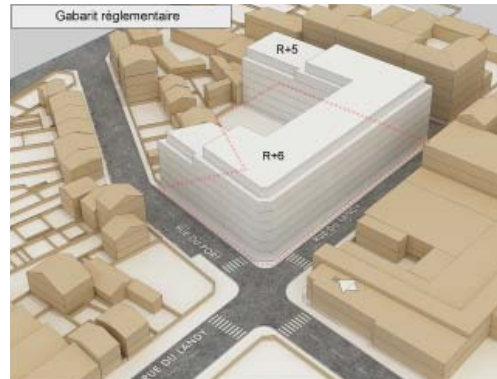
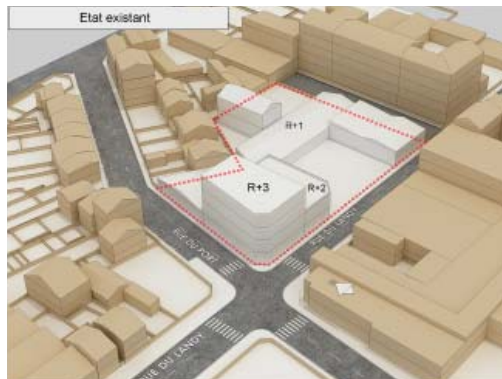
Maître d'ouvrage : Eurasia Groupe SA
Surface : 8256 m²
Site : 14 rue Landy, 93300 Aubervilliers.
Année : 2017.
Programme : 119 Logements collectifs.
Montant des travaux : 15 M euros HT

PLAN MASSE



COUPE









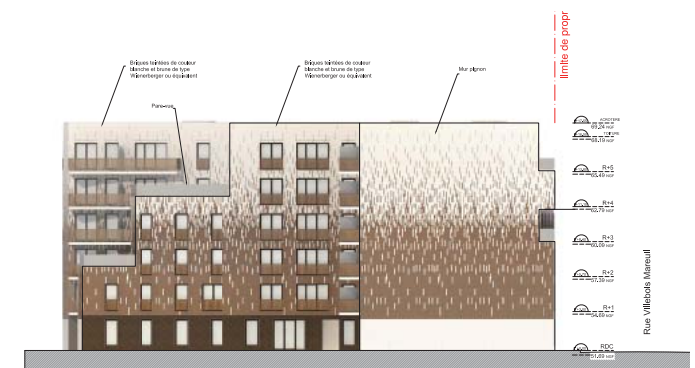
PLAN MASSE

Les Vagues de Mareuil

Projet 2

Maître d'ouvrage : SCI ZA IMMO STANOISE
Surface : 7.008 m²
Lieu : 93300 Aubervilliers
Année : 2015
Programme : 100 logements accessions et 2 espaces d'activités.

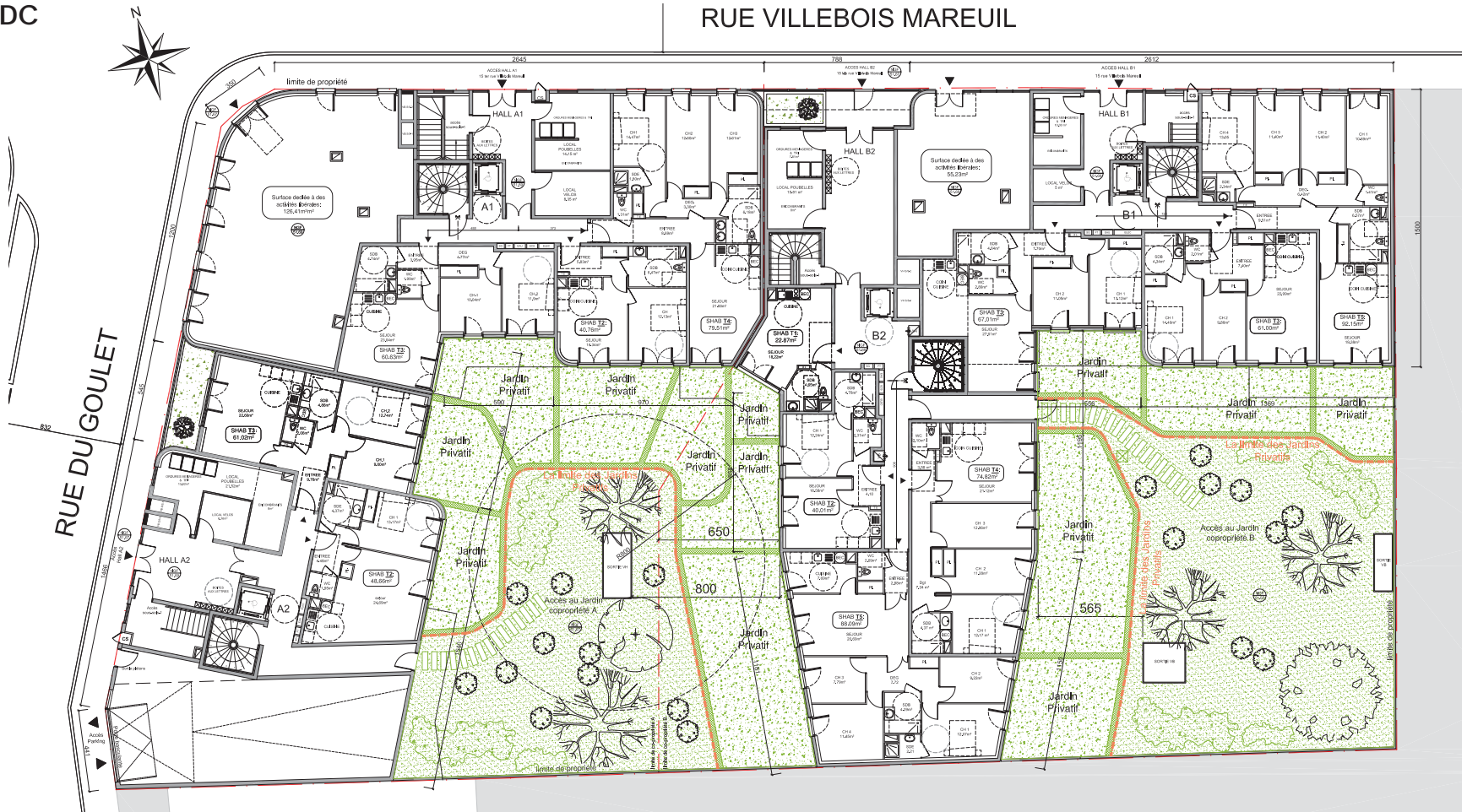
ELEVATIONS





PLAN RDC

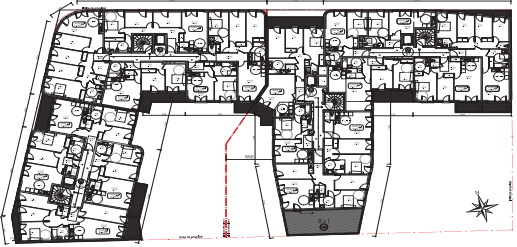
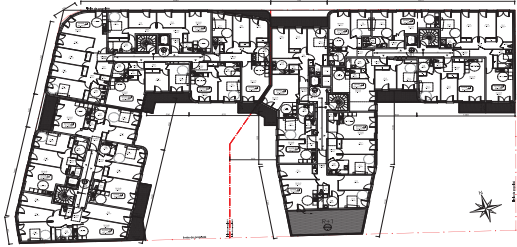
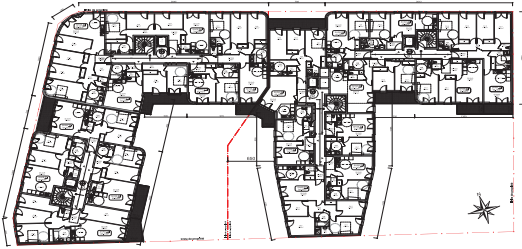
RUE VILLEBOIS MAREUIL

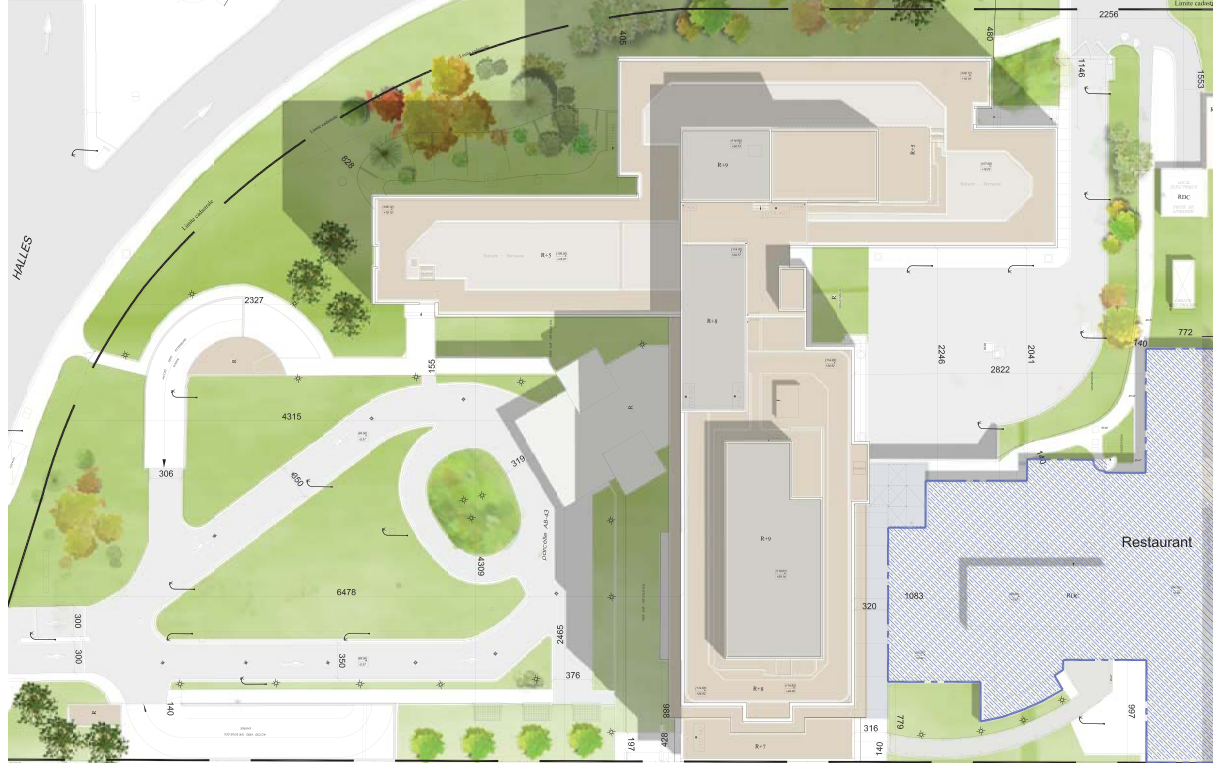


COUPES



PLANS





Hôtel 319 chambres Chevilly

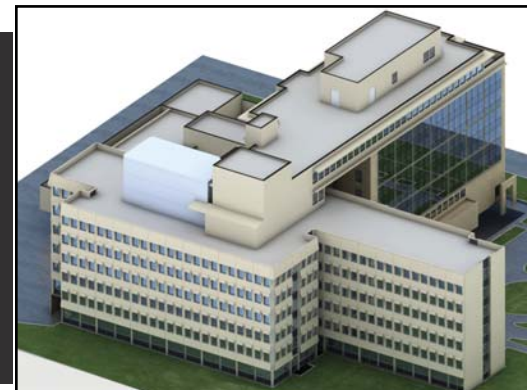
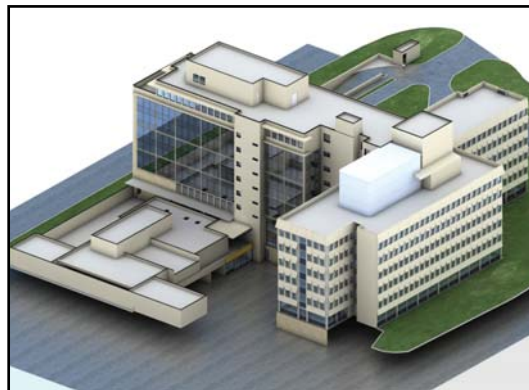
Projet 3

Maître d'ouvrage : SCI-Chevilly-LaRue
Surface : 14 854 m² SHON
Lieu : Chevilly-La-Rue, France
Année : 2014
Programme : RESEIGN : Réhabilitation et transformation de locaux bureaux en hôtel***



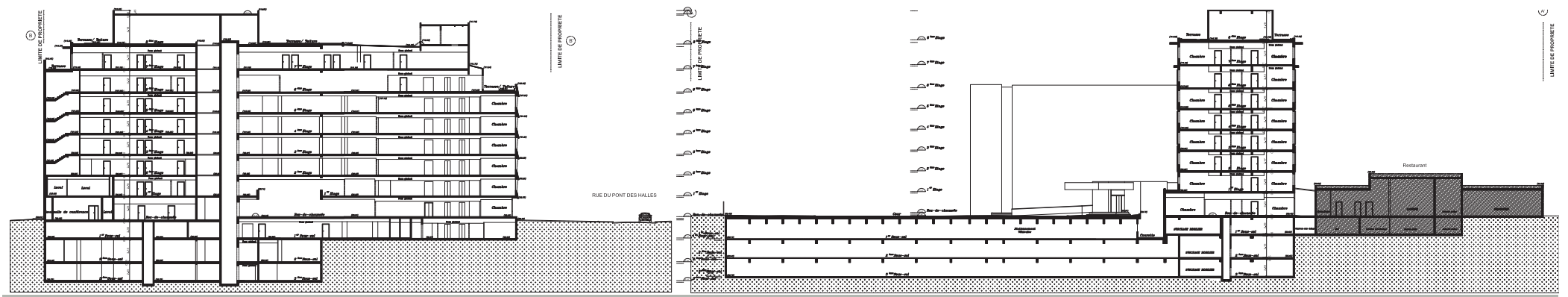
PLAN MASSE

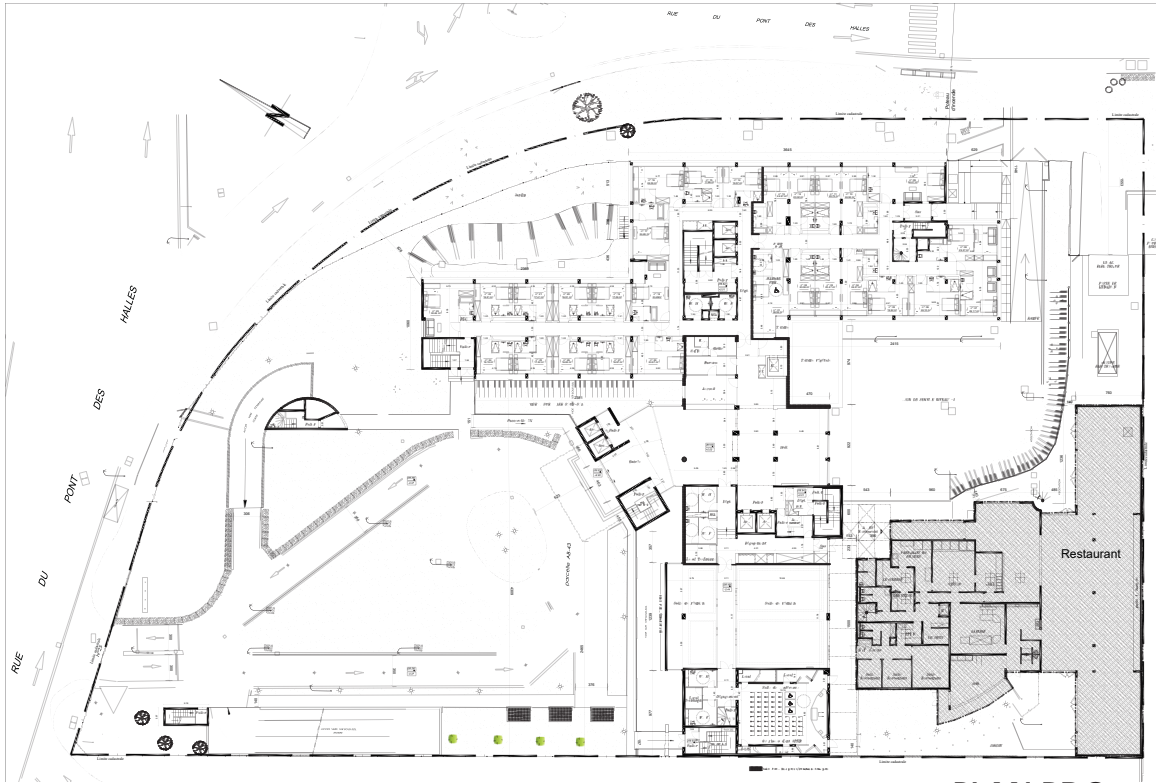
Un travail minutieux a été amené afin de transformer et de reclasser le bâtiment de bureaux a un ERP (Hôtel), Intégrer le programme du maître d'ouvrage, la charte de l'enseigne, les normes de sécurité incendie ainsi que l'accessibilité handicapé était ma tâche principale sur ce projet.



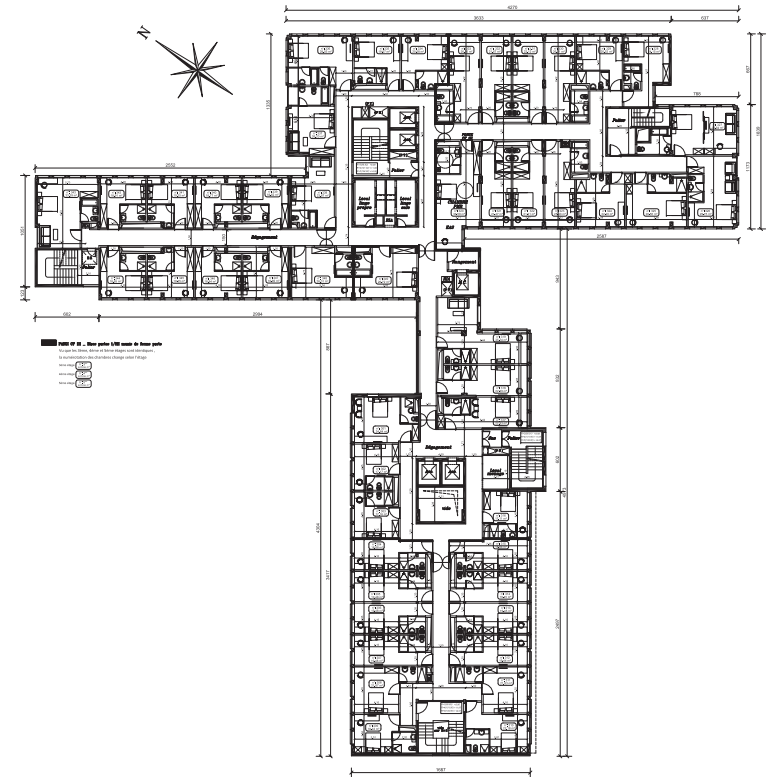


COUPES





PLAN RDC



Etage Courant

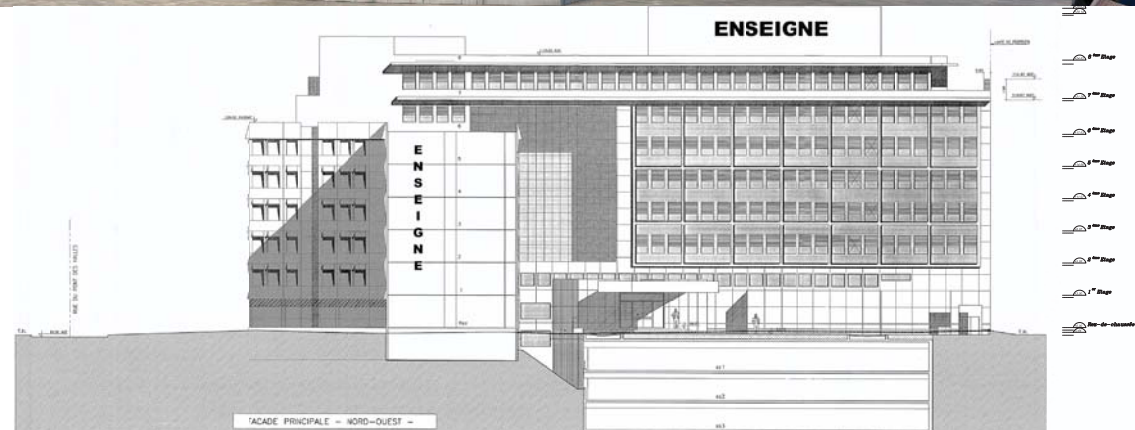
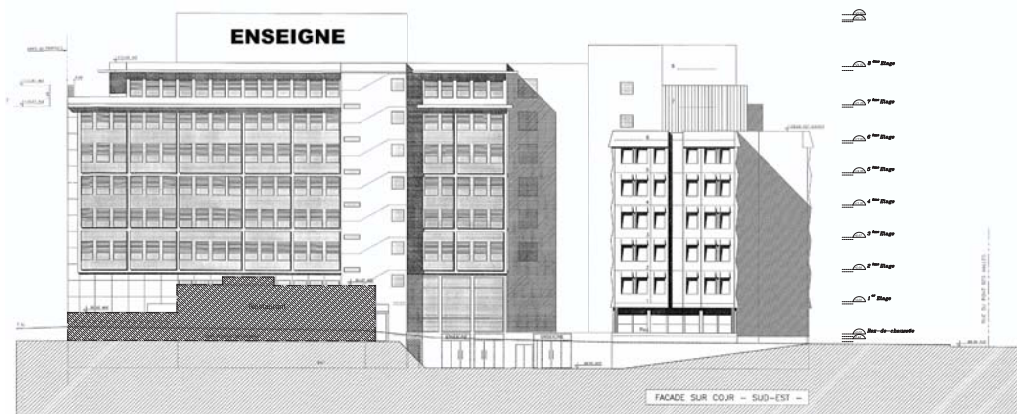


Chambres types

À l'intérieur de cette structure complexe de béton armée on a pu intégrer le concept de l'enseigne Holiday Inn :

Surface chambres / système de sécurité / CVC / Chartes matériau et couleurs







Les Cascades de la Juine

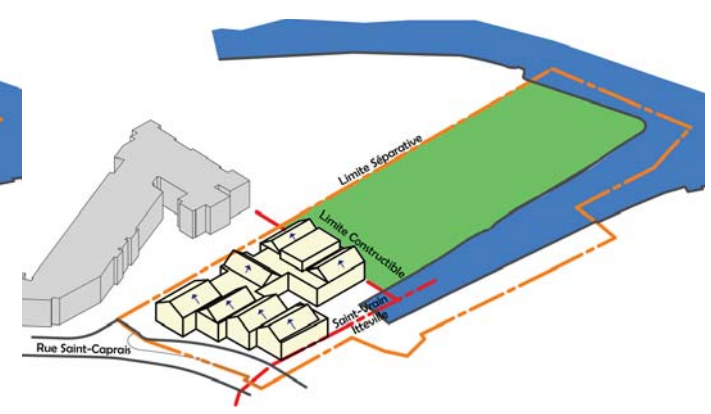
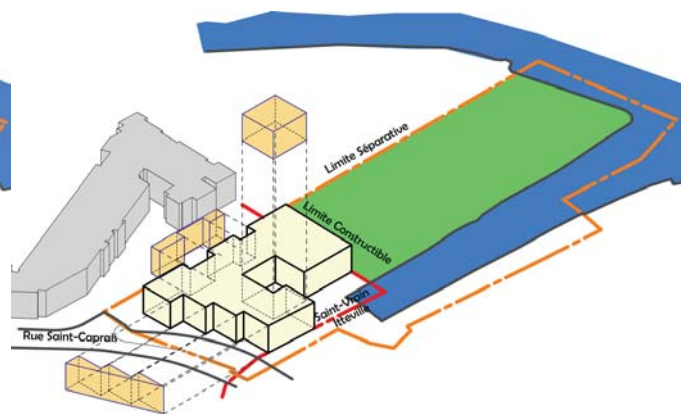
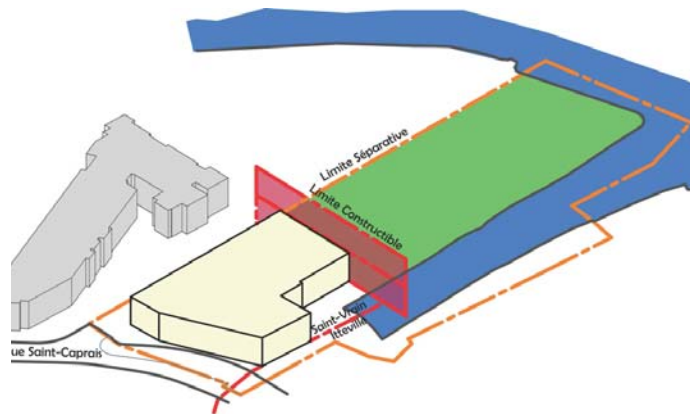
Projet 4

Maître d'ouvrage : Eurasia Groupe SA
Surface : 2.616 m²
Lieu : 91770 St Vrain
Année : 2018
Programme : 38 logements Accessions,
 et 12 logements Sociaux

Gabarit règlementaires

Défragmentation du volume

Jeu de toitures

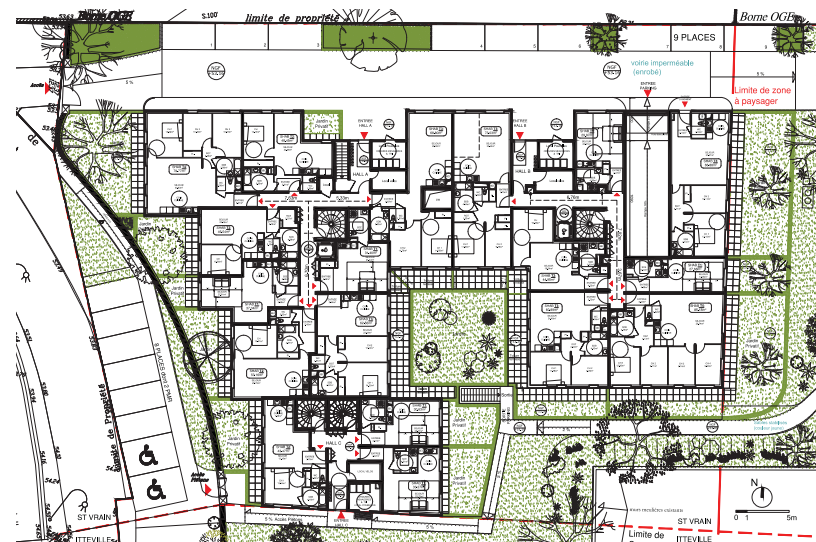
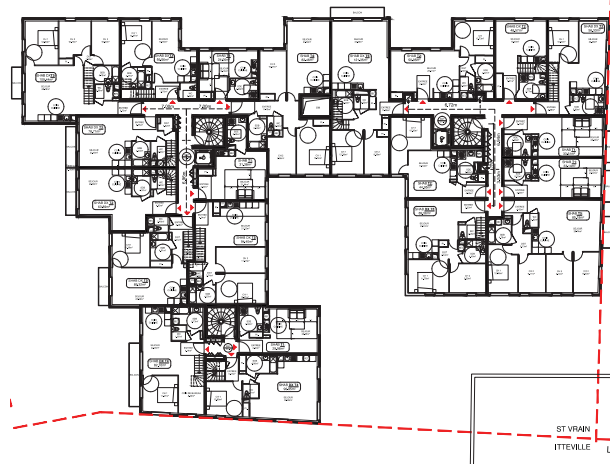
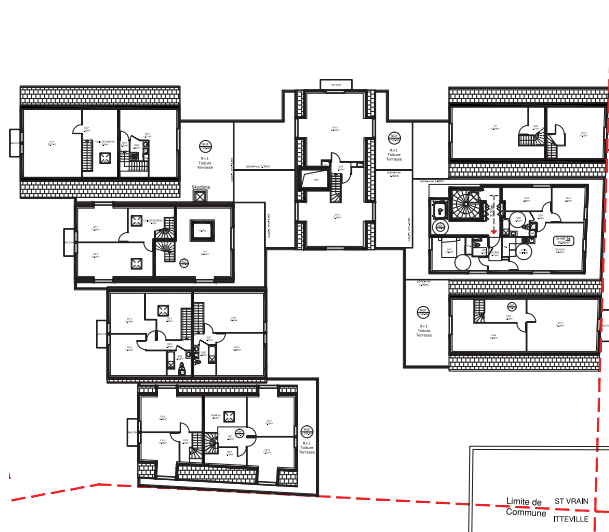




Ech: 1/200

Plan Masse





Plans

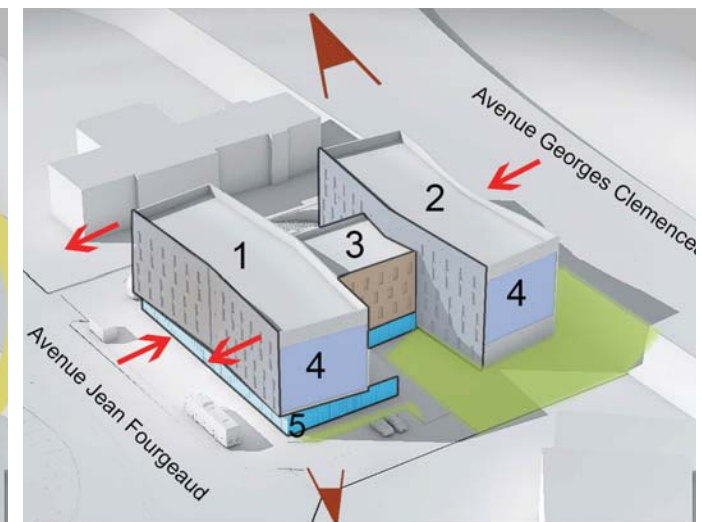
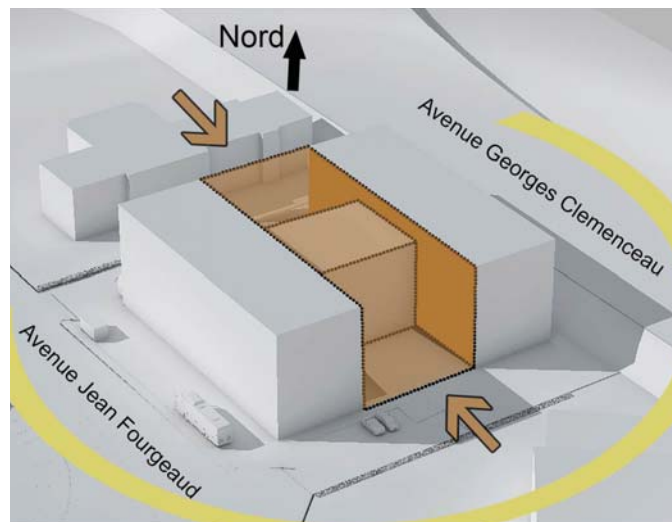
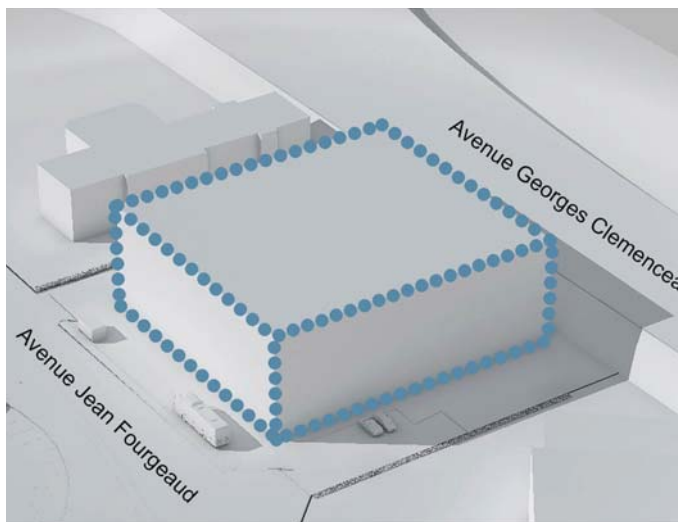


BUTTERFLY HOTEL *** Projet 5

Maître d'ouvrage : Eurasia Groupe SA
Surface : 7.103 m²
Lieu : 93300 Aubervilliers
Année : 2017
Programme : 250 chambres, salle de conférence, restaurant.

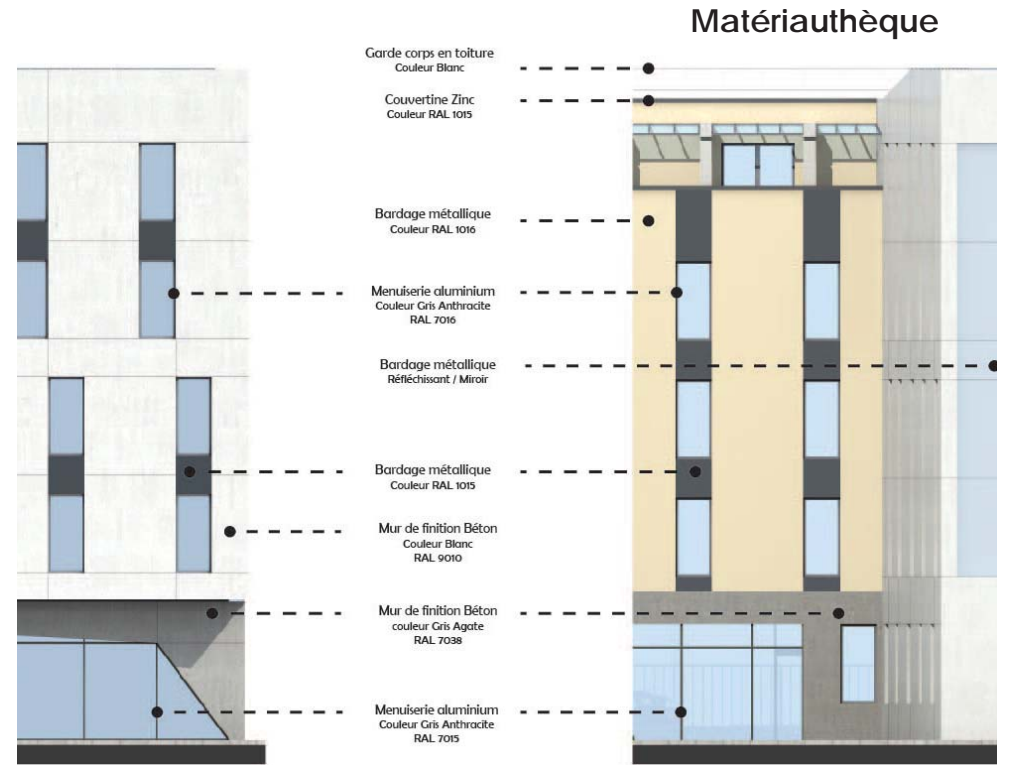


Génèse du projet

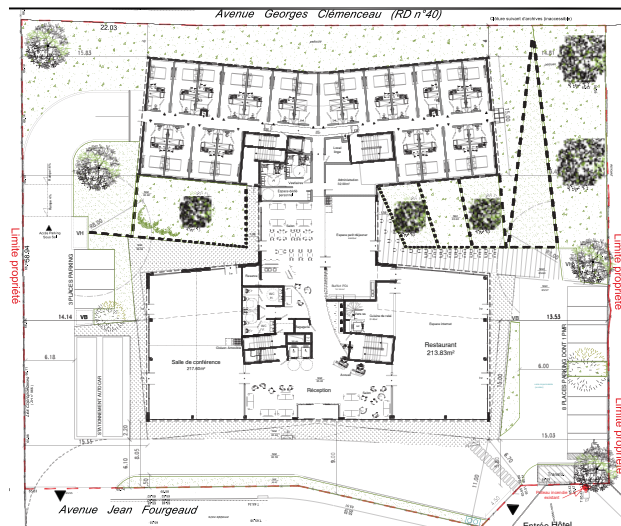




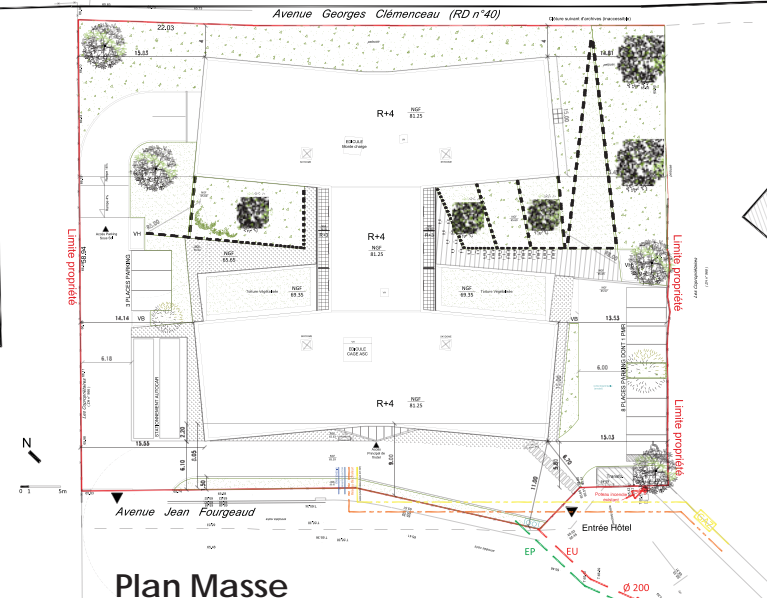
Elévations



Plans Etage Courant



Plan RDC



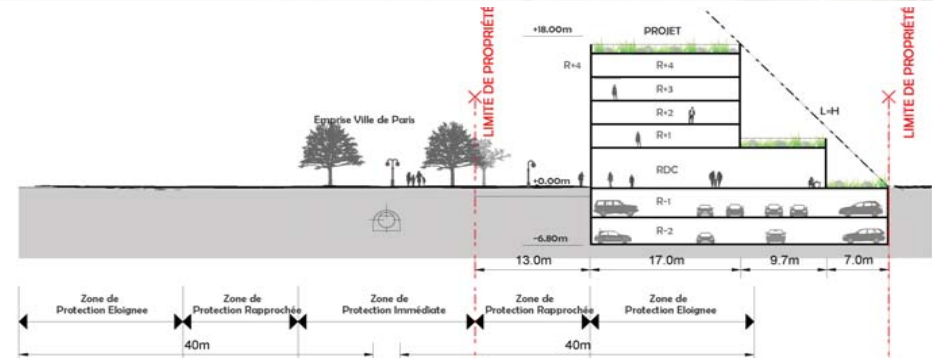
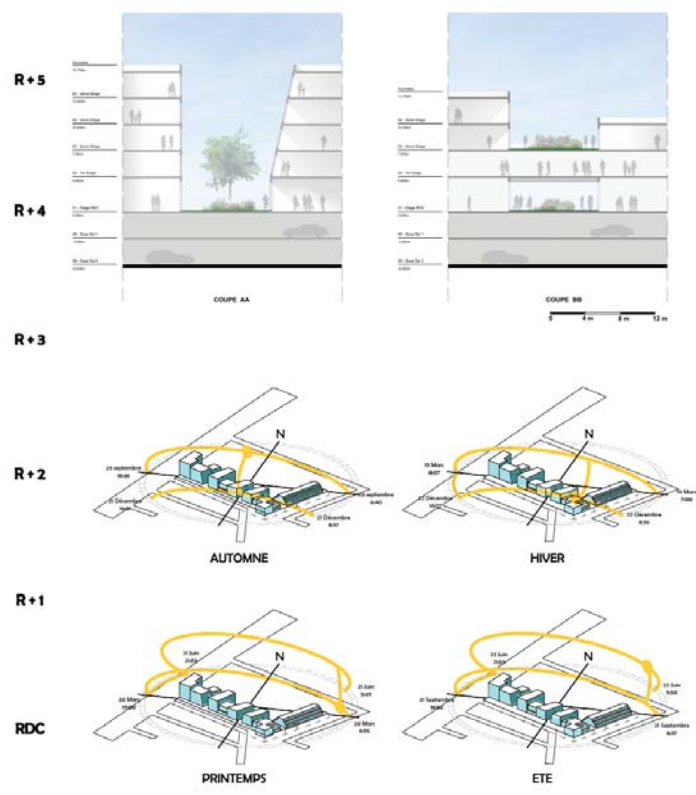
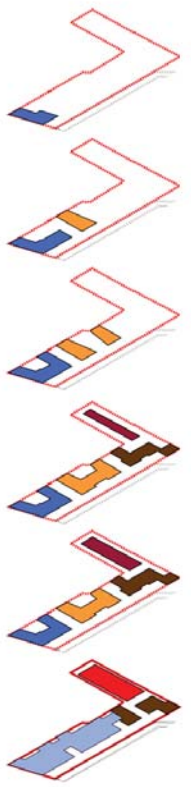
Plan Masse

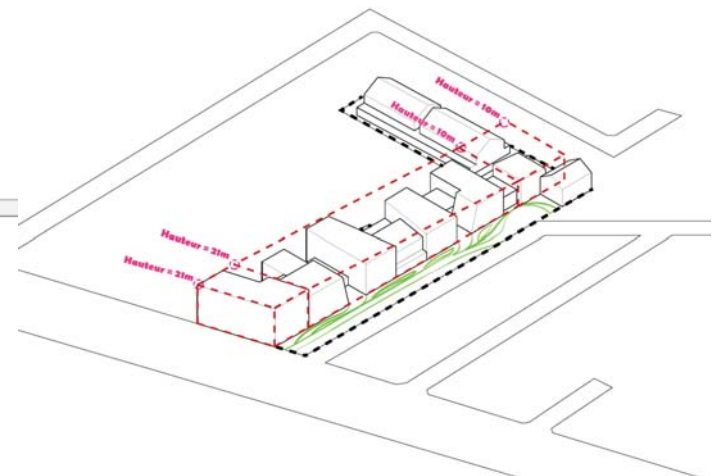
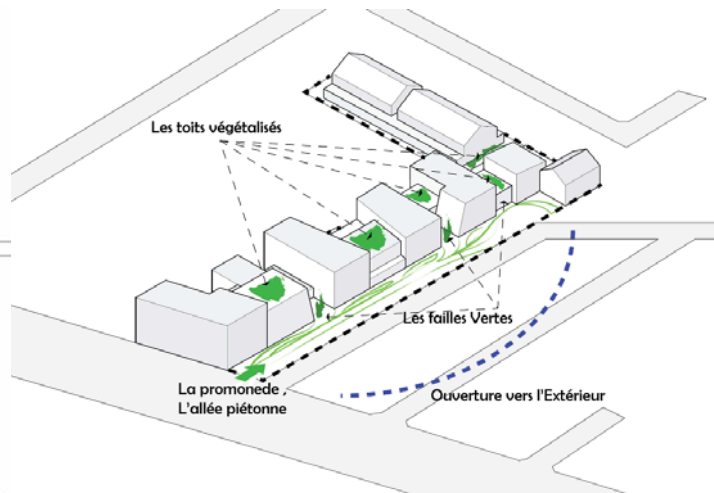
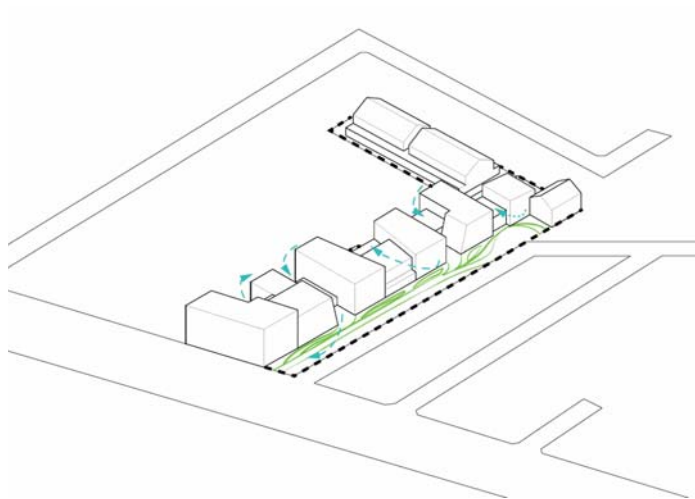


Les jardins suspendus

Projet 6

Maître d'ouvrage : Eurasia Groupe SA
Surface : 18 700 m²
Lieu : Arcueil 94110
Année : 2018
Programme : Projet Mixte
 Hôtel / Commerces / Stockage





Divers autre projets



