

BAILLON  
HENRION **a**

**BAILLON-HENRION architectes**

207, rue Galliéni 92100 Boulogne-Billancourt  
T 01 46 02 33 19 / F 01 46 89 69 58  
baillon.henrion@wanadoo.fr  
baillon-henrion.fr

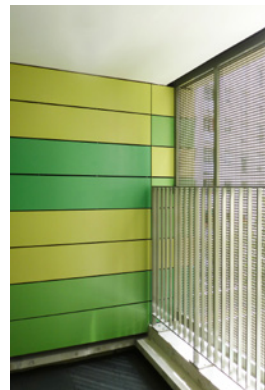
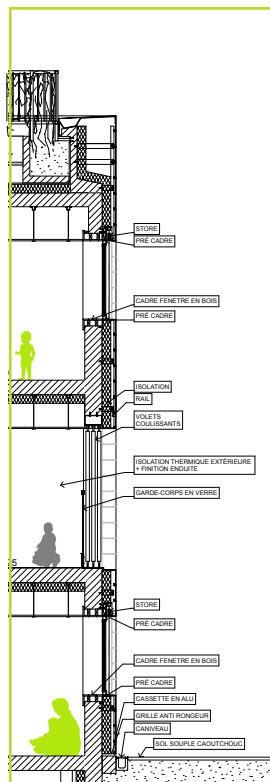
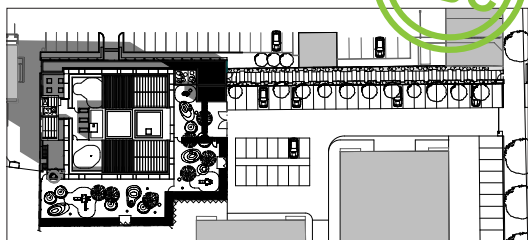
Maîtrise d'Ouvrage

**VILLE DE BOULOGNE-BILLANCOURT**

Monsieur MAZIERES  
stephane.mazieres@mairie-boulogne-billancourt.fr  
T 01 55 18 50 63

Architecte mandataire

**BAILLON-HENRION architectes**



EQUIPE DE MAITRISE D'OEUVRE

Architecte mandataire : BAILLON-HENRION architectes  
Bêta ce : CET Ingénierie  
Economie : BECRI  
Acoustique : VENATHEC  
Paysagiste : D'ICI-LA

Coût : 6 500 000 €ht  
Surface : 2 500 m<sup>2</sup> shon  
Mission : Mission de base loi MOP

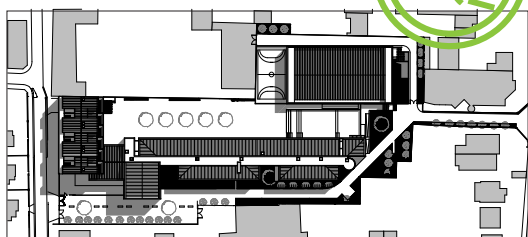
DESCRIPTIF

Crèche, Jardin d'enfants et multi accueil de 150 enfants  
Travaux réalisés en site occupé.  
Reprise de structure, extension, jardin et paysage et mobilier



Maîtrise d'ouvrage  
DÉPARTEMENT DES HAUTS DE SEINE

Architecte mandataire  
BAILLON-HENRION architectes



EQUIPE DE MAITRISE D'ŒUVRE

Architecte mandataire : BAILLON-HENRION architectes  
Béton : CIEC Engineering  
Economie : BECRI  
Acoustique : INSONOR

Coût : 17 130 000 €ht  
Surface : 9 300 m<sup>2</sup> shon  
Mission : Mission de base loi MOP

DESRIPTIF

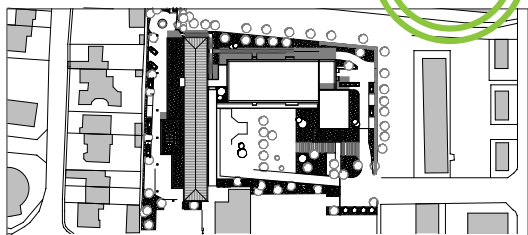
Collège 700, 7 logements de fonction,  
Gymnase de type B+, parking au sous-sol de 107 places.  
HQE : RT2005 -30%





Maîtrise d'ouvrage  
DÉPARTEMENT DES HAUTS DE SEINE

Architecte mandataire  
BAILLON-HENRION architectes



EQUIPE DE MAITRISE D'ŒUVRE

Architecte mandataire : BAILLON-HENRION architectes  
Béton : CIEC Engineering  
Economie : BECRI  
Coût : 5 100 000 €ht  
Surface : 4 849 m<sup>2</sup> shon  
Mission : Mission de base loi MOP

DESCRIPTIF

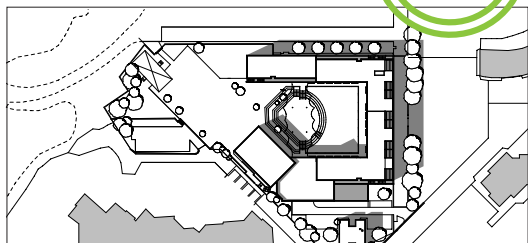
Collège 500,  
Travaux en milieu occupé, phasage (4 phases)  
Restructuration complète, Extension





Maîtrise d'ouvrage  
DÉPARTEMENT DES HAUTS DE SEINE

Architecte mandataire  
BAILLON-HENRION architectes



EQUIPE DE MAITRISE D'ŒUVRE

Architecte mandataire : BAILLON-HENRION architectes  
Economie : BECRI

Coût : 2 300 000 €ht  
Surface : 5 400 m<sup>2</sup> shon  
Mission : Mission de base loi MOP

DESCRIPTIF

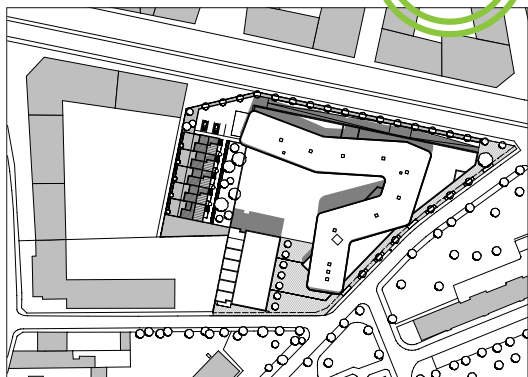
Collège 500 + 3 logements  
Isolation et bardage extérieur  
Remplacement des menuiseries extérieures  
Ravalement  
Phasage. Travaux réalisés en milieu occupé



Maîtrise d'ouvrage  
DÉPARTEMENT DU VAL DE MARNE

Monsieur SEMBLAT  
gerard.semlat@cg94.fr / 01 43 99 81 52

Architecte mandataire  
BAILLON-HENRION architectes



EQUIPE DE MAITRISE D'ŒUVRE

Architecte mandataire : BAILLON-HENRION architectes  
Bâtisse : CIEC Engineering  
Bâtisse : CIEC Engineering  
Economie : BECRI

Coût : 12 500 000 €ht  
Surface : 8 131 m<sup>2</sup> shon  
Mission : Mission de base loi MOP

DESCRIPTIF

Collège 600  
Gymnase B  
7 maisons en bande





Maîtrise d'ouvrage

**AUP - AMERICAN UNIVERSITY OF PARIS**

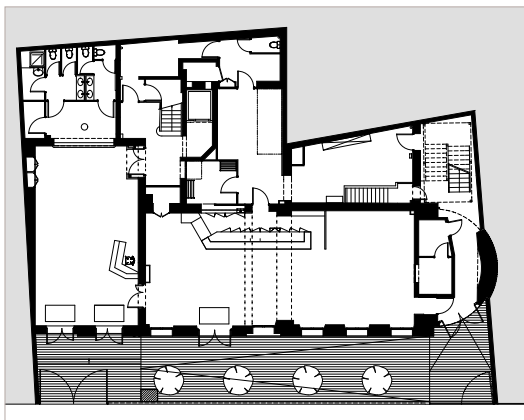
Valérie Gille

Executive VP for Finance and Administration

T (33/1) 40 62 07 00

Architecte mandataire

**BAILLON-HENRION architectes**



EQUIPE DE MAITRISE D'ŒUVRE

Architecte mandataire : BAILLON-HENRION architectes

Bet tce : CET Ingénierie

Coût : 3 000 000 €ht

Surface : 1 500 m<sup>2</sup> shon

Mission : Mission de base loi MOP

DESCRIPTIF

Ravalement / clos couvert

Restructuration et réhabilitation complète.

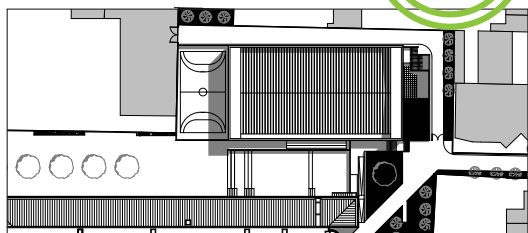
Décoration intérieur.

Salles de classe / restauration, cafeteria / administration.



Maîtrise d'ouvrage  
DÉPARTEMENT DES HAUTS DE SEINE

Architecte mandataire  
BAILLON-HENRION architectes

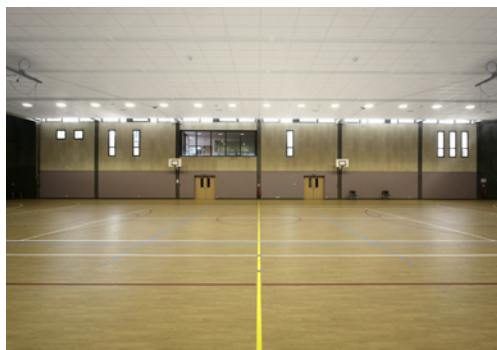


EQUIPE DE MAITRISE D'ŒUVRE

Architecte mandataire : BAILLON-HENRION architectes  
Béton : CIEC Engineering  
Economie : BECRI  
Acoustique : INSONOR  
  
Coût : 3 000 000 €ht  
Surface : 1 500 m<sup>2</sup> shon  
Mission : Mission de base loi MOP

DESRIPTIF

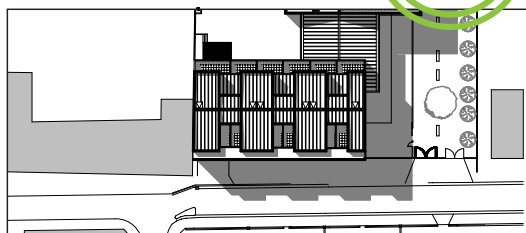
Gymnase de type B+, salle de gymnastique,  
Parking en sous-sol de 50 places  
Construction semi enterrée





Maîtrise d'ouvrage  
DÉPARTEMENT DES HAUTS DE SEINE  
M. ROUBY drouby@cg92.fr 0141912704

Architecte mandataire  
BAILLON-HENRION architectes



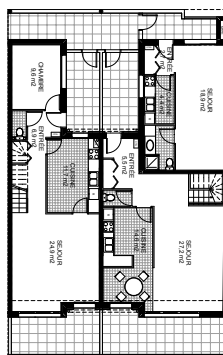
EQUIPE DE MAITRISE D'ŒUVRE

Architecte mandataire : BAILLON-HENRION architectes  
Bet tce : CIEC Engineering  
Economie : BECRI  
Acoustique : INSONOR

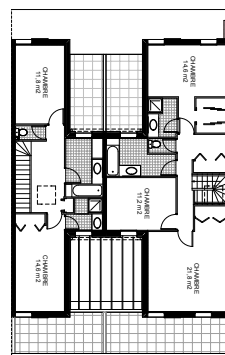
Coût : 1 700 000 €ht  
Surface : 900 m<sup>2</sup> shon  
Mission : Mission de base loi MOP

DESCRIPTIF

Logements de fonctions, Collège



R+1



R+2

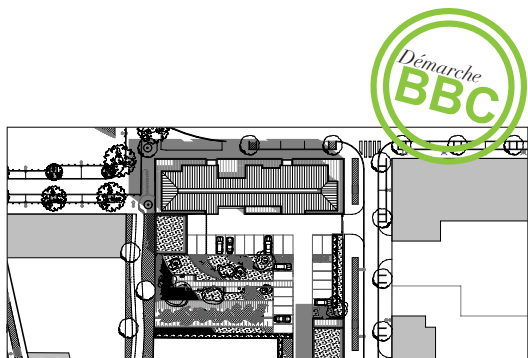


Maîtrise d'ouvrage

**IMMOBILIÈRE 3F**

M. ISAMBERT jean.isambert@groupe3f.fr

Architecte mandataire

**BAILLON-HENRION architectes**

## ÉQUIPE DE MAÎTRISE D'ŒUVRE

Architecte mandataire : BAILLON-HENRION architectes

Bet tce / ssi : CET

Bet hqç : CET

Economiste : CET

Coût : 4 470 000 €ht

Surface : 3 049 m<sup>2</sup> shon

Mission : Mission de base loi MOP

## DESCRIPTIF

30 logements T2, T3, T4, T5,

Commerces au RdC





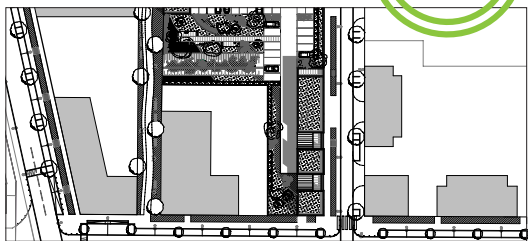
Maîtrise d'ouvrage

**IMMOBILIÈRE 3F**

M. ISAMBERT jean.isambert@groupe3f.fr

Architecte mandataire

**BAILLON-HENRION architectes**



EQUIPE DE MAITRISE D'OEUVRE

Architecte mandataire : BAILLON-HENRION architectes

Bet tce / ssi : CET

Bet hqe : CET

Economiste : BECRI

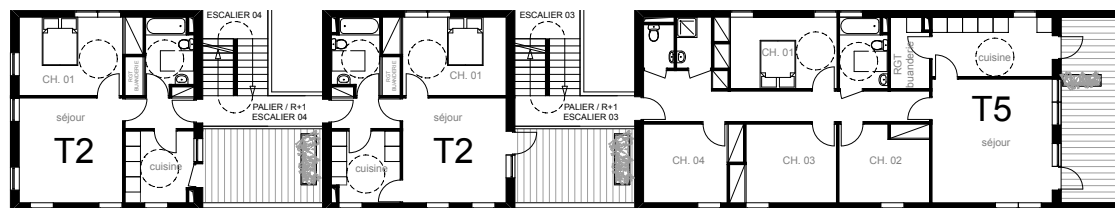
Coût : 1 100 000 €ht

Surface : 564 m<sup>2</sup> shon

Mission : Mission de base loi MOP

DESCRIPTIF

6 logements collectifs

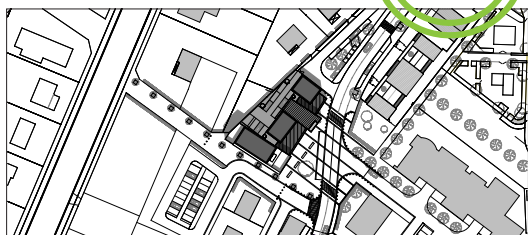


Maîtrise d'ouvrage

**VILLE DE VERNOUILLET**

Architecte

**BAILLON-HENRION architectes**



EQUIPE DE MAITRISE D'OEUVRE

Architecte mandataire : **BAILLON-HENRION architectes**  
 Bet tce : AC ingénierie  
 Bet HQE : AB Programme  
 Economie : AC ingénierie

Coût : 1 400 000 €ht  
 Surface : 600 m<sup>2</sup> shon  
 Mission : Mission de base loi MOP

DESCRIPTIF

Centre social de quartier  
 Lieu polyvalent d'animation

