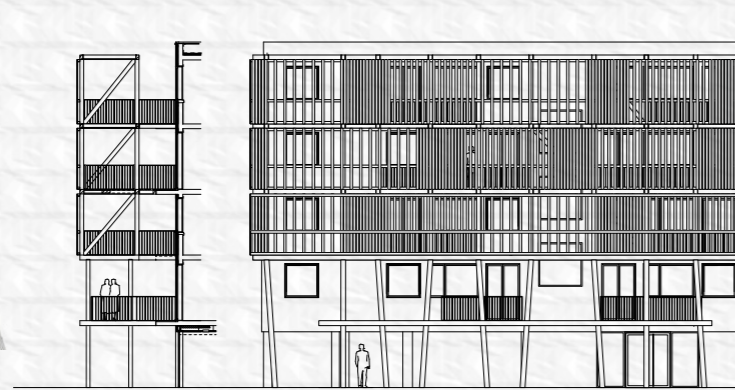
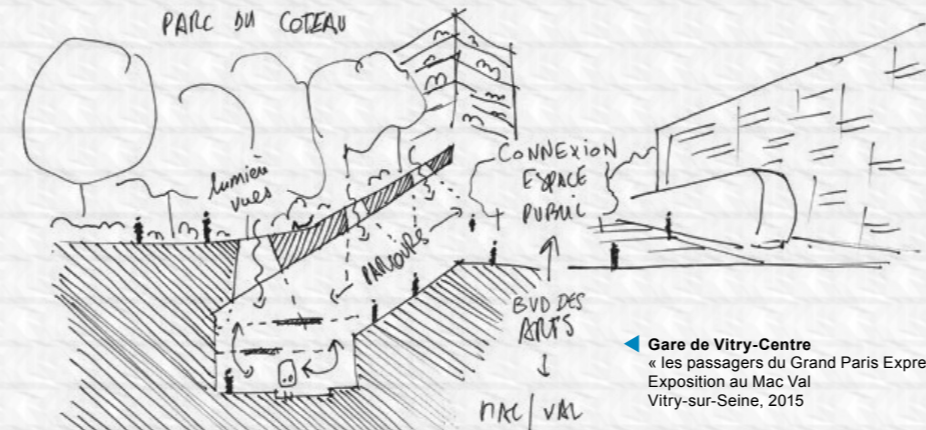




**Paul Marion** architecte associé  
**Jean-Christophe Masnada** architecte associé  
**Frédéric Neau** architecte associé  
**Laurent Portejoie** architecte associé



◀ **Réhabilitation d'un immeuble de 50 logements à Bègles**  
la cité Yves-Farge, construite dans les années 60, était marquée par sa vétusté et son inadéquation aux critères de confort actuels ; les questions environnementales s'allient à la nécessité d'ouvrir cet ensemble sur l'espace urbain, marqué par la présence du tramway et les constructions neuves. Afin d'apporter de la porosité au bâtiment, le rez-de-chaussée a été dégagé et de larges porches ont été créés. Des loggias, à la façon de « greniers verticaux », permettent aux habitants d'expérimenter un nouveau mode d'habiter.



▶ **Gare de Vitry-Centre**  
« les passagers du Grand Paris Express »  
Exposition au Mac Val Vitry-sur-Seine, 2015

1994 1999 2003 2004 2008 2011 2013 2015 2020

Retenus à concourir pour la rénovation d'un équipement public local, le théâtre Barbey, **l'atelier d'architecture King Kong** est créé ; à l'initiative, de jeunes architectes fraîchement diplômés de l'école d'architecture et de paysage de Bordeaux.

livraison de l'**espace culturel de Boé** (Lot-et-Garonne) qui marque le début de nombreuses réalisations pour la commande publique dans le grand sud-ouest.

**L'amphithéâtre d'O** à Montpellier, permet à l'atelier de se faire connaître et d'obtenir de nombreuses parutions et récompenses (réalisation sélectionnée pour le Prix de l'Équerre d'Argent).

le réaménagement de la **place Pey Berland** à Bordeaux est sélectionné pour le Prix Européen de l'aménagement urbain. Cet espace de 20 000 m<sup>2</sup>, entourant la cathédrale Saint-André, est entièrement dévolu aux piétons.

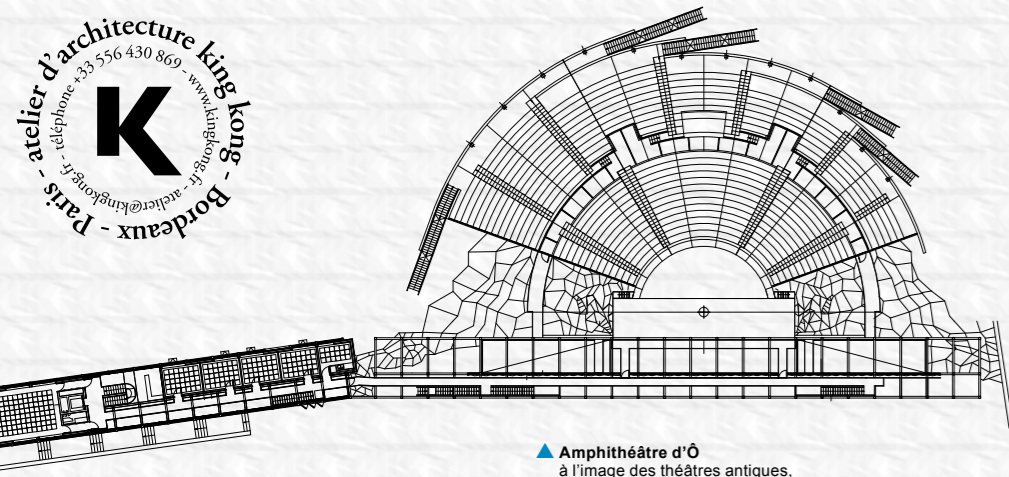
**L'hôtel Seeko'o** situé sur la façade des quais de Bordeaux est le premier bâtiment au monde réalisé en Corian. Le projet salué en France et à l'international, reçoit la même année le Prix d'architecture de la ville de Bordeaux et une sélection aux MIPIM Awards.

la réhabilitation des **50 logements aux Terres Neuves** de Bègles est présentée à l'exposition « Vers de nouveaux logements sociaux 2 » à la Cité de l'architecture, Paris et obtient le Prix d'architecture de la ville de Bordeaux.

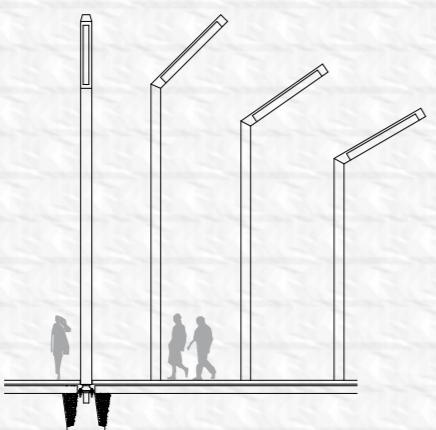
l'atelier est retenu parmi les architectes sélectionnés pour concevoir les gares du **Grand Paris Express** et a en charge la réalisation de la gare de Vitry centre (ligne 15 Sud) dans le Val-de-Marne. Ce projet initie la production en BIM. L'atelier devient ainsi capable de mener la démarche de conception en maquette numérique pour l'ensemble de sa production.

l'atelier, qui accueille des installations artistiques temporaires dans son espace d'exposition, se structure en association en créant la **galerie de l'atelier King Kong**. Le concours d'idées « Installe-toi chez King Kong » convie de jeunes artistes, et crée des synergies entre les mondes de l'architecture et de la création.

Avec plus de vingt-cinq ans et fort de 30 collaborateurs, l'atelier mène aujourd'hui **des projets d'infrastructures, d'hôtels, d'équipements culturels et de logements** sur l'ensemble du territoire français et développe des missions de conseil à l'international.



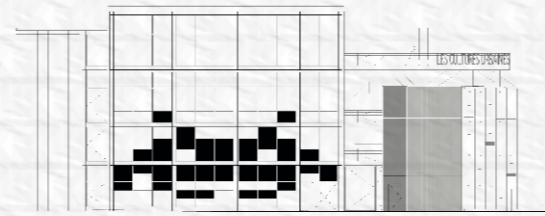
▶ **Amphithéâtre d'O**  
à l'image des théâtres antiques, l'amphithéâtre de plein air possède un mur de fond de scène qui abrite loges, locaux servants et bureaux



▶ **Mâts lumineux Mikado**  
le mobilier dessiné pour la place Pey Berland (mâts et bancs lumineux) est aujourd'hui édité et posé dans de nombreux espaces urbains



▶ **Hôtel Seeko'o**  
si la façade sur les quais est relativement étroite, celle sur le cours perpendiculaire mesure 45 m de long



▶ **Le Flow, Centre Eurorégional des Cultures Urbaines à Lille**  
la « façade-média » composée de leds permet au bâtiment de communiquer et vibrer au fil des événements



▶ **Traits d'architectes**  
exposition de Diane Berg, illustratrice galerie de l'atelier King Kong



La Quintaine  
salle festive et culturelle  
Chasseneuil du Poitou, 2015



Le Flow  
centre eurorégional  
des cultures urbaines  
Lille, 2014

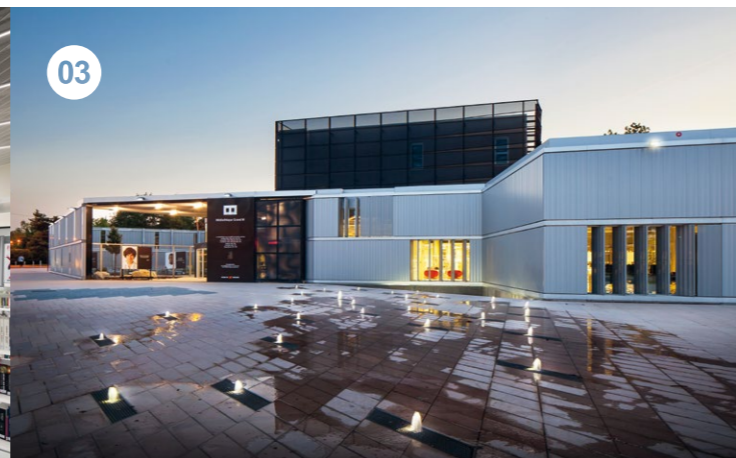
Culture & Spectacles  
Hôtels & Résidences  
Logements & Bureaux  
Infrastructures, Transports & Aménagement Urbain  
Design d'espace & Mobilier  
**www.kingkong.fr**



01



02



03

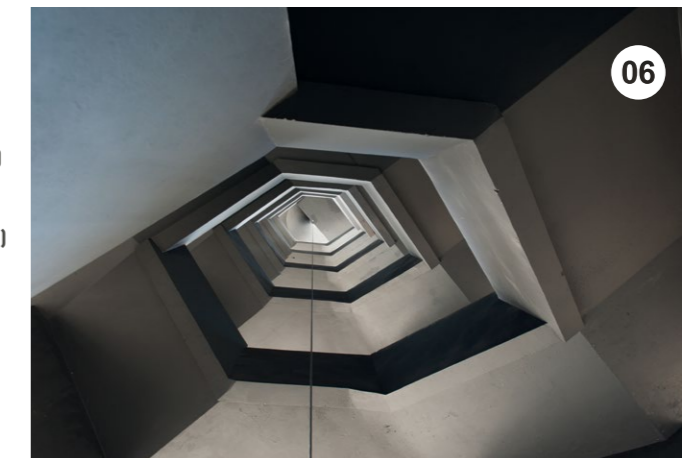


04



05

- [1/2] Médiathèque La Source, Le Bouscat (33)
- [3] Médiathèque Grand M, Toulouse (31)
- [4/5] 50 logements cité Yves-Farge, Bègles (33)
- [6/7] Mama Shelter Hôtel + 17 logements, Bordeaux (33)
- [8/9] Le 106, scène de musiques actuelles, Rouen (76)
- [10/11] Le Flow, centre de cultures urbaines, Lille (59)
- [12] 232 logements + résidence étudiante, Bordeaux (33)
- [13] Auditorium Chapelle Corneille, Rouen (76)
- [14] Bibliothèque P. Veilletet à Bordeaux Caudéran (33)
- [15] L'Étoile, salle de spectacles, Mouvaux (59)
- [16] Amphithéâtre d'Ô, Montpellier (34)
- [17/18] Place Pey Berland, Bordeaux (33)
- [19] Gare de métro Vitry Centre, Vitry-sur-Seine (94)
- [20] Seeko'o Hôtel, Bordeaux (33)
- [21] Dock G6 Radisson Blu Hotel, Bordeaux (33)



06



07



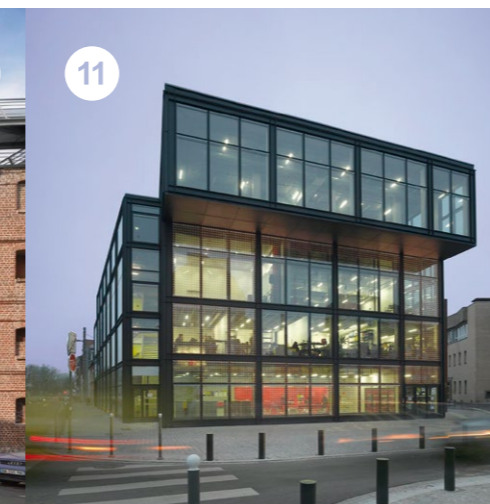
08



09



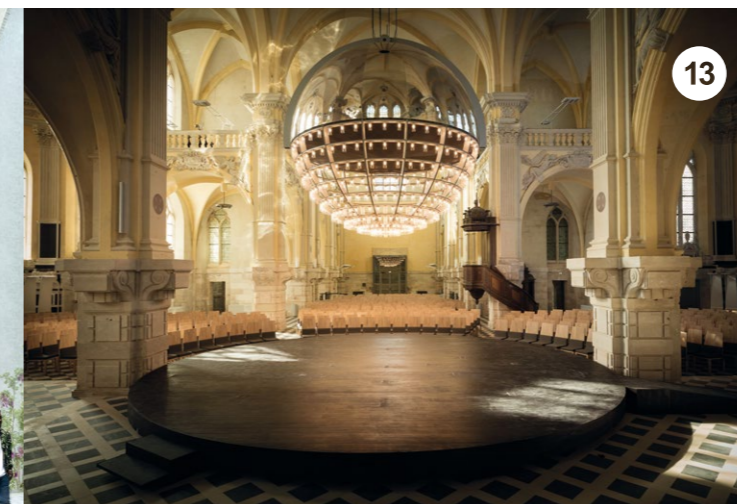
10



11



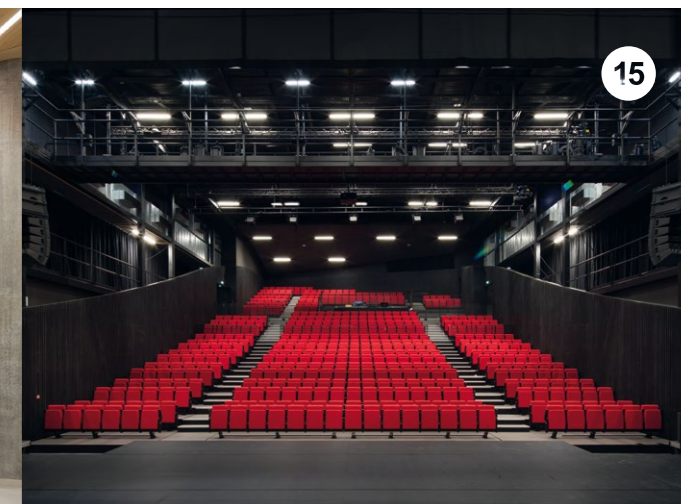
12



13



14



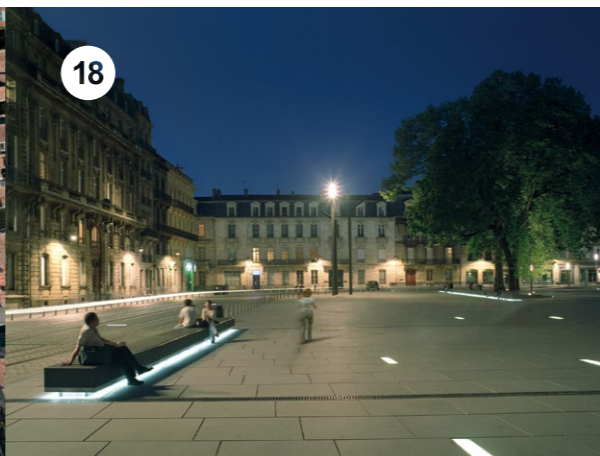
15



16



17



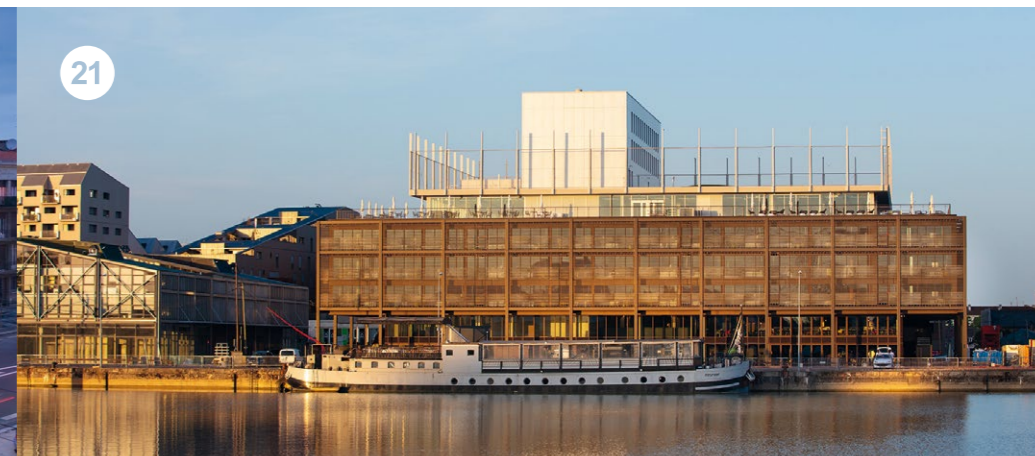
18



19



20



21