

Références sélectionnées



Damien

BRAMBILLA

studio d'architecture



Damien Brambilla
Architecte DPLG

*né le 12 juillet 1972 en Isère,
Diplôme d'architecte DPLG
obtenu en mars 1998 à l'école d'archi-
tecture de Paris-Belleville,
inscrit à l'ordre des architectes n°
national : 045073 - régional : 0921062
exerce en profession libérale
de octobre 2000 à septembre 2006,
et depuis comme architecte gérant de la
Sarl Damien Brambilla Architecte.*

Moyens et organisation

Damien Brambilla Architecte

*sarl d'architecture au capital de 15000 €
créée le 1er septembre 2006 en reprise
de l'activité libérale et des références de
Damien Brambilla.*

*Siège social : Local de 50m² au
19 rue Claude Tillier 75012 Paris.
Tel : +33 (0)1 43 73 18 04
Ordre des architectes n° :
national : S11197 - régional : idsfs02122
RCS PARIS n°492 110 119
Code APE 7111 Z*

*Équipement :
4 postes informatiques PC équipés CAO
avec imprimantes, scanner...
1 traceur HP Design Jet 500 PS.*

*Moyens humains en interne :
1 assistante administrative
1 dessinateur-projeteur
partage de projets et d'un autre local
contigu de 50m² au sein de la SCM Poly-
pode avec Christophe Murail (Murail
Architectures), Sylvie Cahen Architecte
Urbaniste et Laure Planchais Paysagiste.*

*Organisation en région Rhône-Alpes :
Agence secondaire dans l'Ain, locali-
sée à équidistance de Grenoble, Lyon,
Macon, Annecy et Genève, au 1 rue de la
Tour des Prost 01510 Virieu-le-Grand.*

Depuis l'obtention de mon diplôme d'architecte en 1998, l'exercice de ce métier me semble chaque jour plus riche et plus passionnant, d'une complexité et d'une gravité éveillant en moi un appétit insatiable envers tout ce qui touche de près ou de loin à l'architecture.

Cette période m'a permis de mettre en application une partie des notions abordées au cours de mes études et de mon expérience en agence, et d'en matérialiser la pertinence à l'échelle de mes réalisations dans le cadre de mon activité libérale depuis 2000 et en Sarl depuis septembre 2006.

Mais cette première expérience m'a aussi révélé d'autres éléments moins évidents que ceux propres aux sites physiques, influençant aujourd'hui ma façon d'aborder et de réaliser mes projets. Ces éléments changeant au gré des projets sont propres à la diversité humaine, révélant l'évolution de l'ensemble ou d'une partie de la société, que l'on découvre à l'écoute des autres, attentif et sensible aux préoccupations de chacun. Replacer l'humain au centre du projet, nécessité plus que jamais d'être perspicace, obstiné et ambitieux; obstiné pour défendre et mener à bien les bons choix, ambitieux pour transformer un simple besoin en lieu identitaire.

Il ne s'agit pas seulement de produire un objet en interaction avec son environnement, même si celui-ci sera fait «d'espace et de lumière» tel qu'on me l'a très bien enseigné, mais de constituer aussi des lieux en adéquation intime avec leurs usagers.

Le fait d'avoir bien souvent réhabilité des espaces intérieurs, de dimensions parfois très restreintes, m'a plongé dans les plus précis détails des attentes individuelles et collectives. Tous ces petits projets ont été pour moi un laboratoire d'expérimentation et de découverte concrète de l'architecture: usages, lumières, formes, matières et couleurs.

L'intervention dans un cadre bâti existant fait prendre conscience du patrimoine visité par l'architecte quels que soit la situation, l'échelle et le projet. Apprendre à tenir compte de l'ensemble d'une situation donnée, c'est transformer ce qui paraissait des contraintes au premier abord, en éléments fondateurs du projet. L'existant, l'environnement, devient un véritable acteur du projet. Retrouver, accompagner, transformer ou contraster pour mieux révéler sont autant d'actions moteurs. Que ce soient en construction neuve ou en réhabilitation, c'est ainsi naturellement dans ce même état d'esprit que nous abordons l'ensemble de nos projets en collaboration avec des partenaires complémentaires tout aussi sensibles à cette démarche.

Ne pas négliger entre autre la commande privée reste pour moi et mon équipe, une façon de promouvoir le rôle de l'architecte à toutes les échelles de la société. A chaque fois, quels que soient la taille, le budget et le commanditaire, la même attention est portée pour répondre au mieux aux nécessités et mener le projet toujours au-delà du résultat espéré. C'est d'ailleurs dans cette même obstination que se sont concrétisées nos premières commandes en marché public.

Ce parcours me semble être un bagage concret et sensible pour engager aujourd'hui la Sarl d'architecture Damien Brambilla Architecte dans des réalisations de plus grandes envergures et partager nos compétences avec l'ensemble des acteurs de la commande publique et privée.

Architectes :

*MA / Murail Architectures
SARL d'Architecture & Urbanisme
19 rue Claude Tillier
75012 Paris
T: +33 (0)1 71 18 29 74*

*La Gare Architectes
Luc Joudinaud,
architecte des bâtiments historiques
La Gare
24160 Excideuil
T: +33 (0)5 53 52 61 38
38 rue Lacépède
75005 Paris
T: +33 (0)1 45 35 16 09*

*Macary - Page Architectes
7 rue Lesdiguière
38000 Grenoble
T: +33 (0)4 76 44 11 40*

Paysagiste :

*Atelier Roberta
(AJAP 2012)
8 rue des Dunes
75019 Paris
T: 01 83 62 69 90*

*Laure Planchais
(grand prix national 2013)
19 rue Claude Tillier
75012 Paris
T: 01 43 70 29 42*

Economiste :

*Bureau Michel Forgue
250 route de Charavines
38140 Le Rivier d'Apprieu
T: +33 (0)4 76 65 19 34*

BET structure :

*EVP
80 rue du Faubourg Saint-Denis
75010 PARIS
T: +33 (0)1 40 26 15 97*

BET fluide :

*Louis Choulet
11 rue de la Gantières
63 000 Clermont Ferrand
T: +33 (0)4 73 28 60 50*

Acousticien :

*Acoustibel (agence de Rouen)
554, rue du Petit Bosc Guérard
76710 Bosc Guérard Saint Adrien
T: +33 (0)2 32 82 02 48*

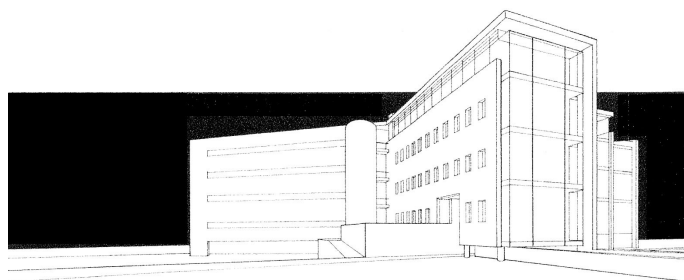
BET généraliste :

*N.R Conseils
7ter rue Parmentier
B.P. 124
94143 Alfortville cedex
T: +33 (0)1 43 78 92 69*

1994

CONCOURS : SIEGE EDF - GDF

Grenoble (38)
maîtrise d'ouvrage : EDF - GDF
maîtrise d'oeuvre : A. Félix-Faure & Macary Associés
Assistant : Damien Brambilla
surface HON : 4940m²
surface utile : 4401m²



1996

RESTRUCTURATION : ECOLE D'ARCHITECTURE DE GRENOBLE

Echirolles (38)
concours : 1996
réalisation 1er tranche : 1996 / 1997
maîtrise d'ouvrage : Direction de l'Architecture
maîtrise d'oeuvre : A. Félix-Faure & P. Macary associés,
assistés de Damien Brambilla
mission : BASE
surface utile : 8 960m²
coût prévisionnel : 3 M €HT (20,1MF)
publications : *Technique & Architecture* n°449, p°68-71 (août-sept 2000)



1996

SIEGE DE ALMA INFORMATIQUE

St Martin d'Hères (38)
études : 1996 / 1997
réalisation : 1999 / 2000
maîtrise d'ouvrage : CCCA, BTP, AFOBAT 38
maîtrise d'oeuvre : A. Félix-Faure & P. Macary associés,
assistés de Damien Brambilla
mission : BASE
surface utile : 500m²
montant travaux : 701 220 €HT (4,6MF)



1998

CENTRE DE FORMATION DES APPRENTIS DU BATIMENT

Bourgoin-Jallieu (69)
concours : 1998
réalisation : 1999 / 2000
maîtrise d'ouvrage : CCCA, BTP, AFOBAT 38
maîtrise d'oeuvre : A. Félix-Faure & P. Macary associés,
assistés de Damien Brambilla
mission : BASE
surface utile : 5600m²
montant travaux : 3,81M €HT (25MF)



1998

DIPLOME : LA GARE D'AUSTERLITZ

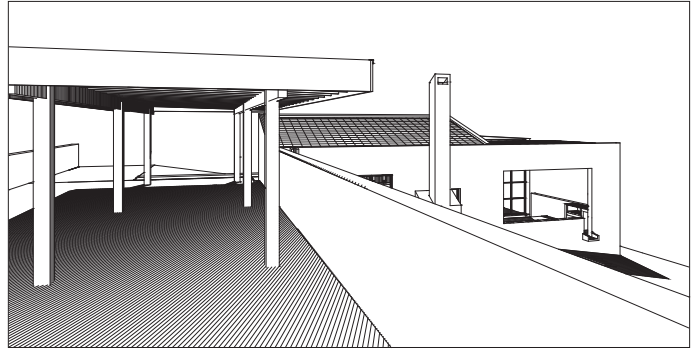
Paris (75013)
soutenu à l'école d'Architecture de Paris-Belleville : 26/03/1998
membre du jury :
directeur d'étude : Henri Ciriani Architecte, enseignant à l'EAPB
rapporteur du mémoire : Laurent Salomon Architecte, enseignant à l'EAPB
enseignant extérieur : Georges Maurios Architecte, EAP la Défense
personnalité compétente : Daniel Claris, Architecte de la délégation
à l'aménagement de la SNCF
obtention du DPLG avec les félicitations du jury



1998

ENSEMBLE DE 5 MAISONS DE VACANCES
San Marcos Passajcap (Guatemala)

études : 1998
réalisation : 2000 /
maîtrise d'ouvrage : Privée
maîtrise d'oeuvre : Damien Brambilla, architecte
mission : BASE + EXE
surface habitable : 320m²
coût prévisionnel : 609 750 €HT (4MF)



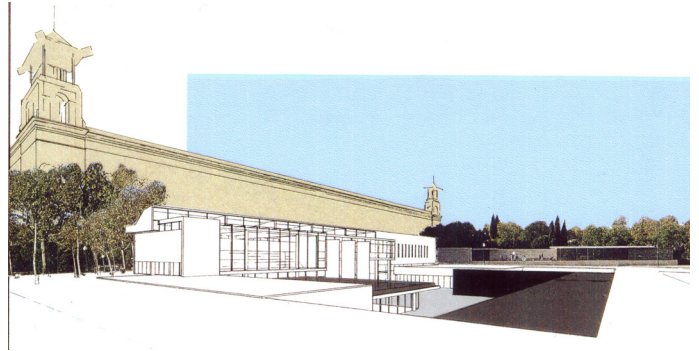
1998

CONCOURS 2G : FONDATION MIES VAN DER ROHE
Barcelone (Espagne)

concours : 1998

équipe :
Christophe Murail, architecte DPLG
François Guinot, architecte DPLG
Damien Brambilla, architecte DPLG

Surface HO : 1800m²



1999

44 LOGEMENTS : ZAC VIGNY-MUSSET
Echirolles (38)

études : 1999
réalisation : 2000 / 2001
maîtrise d'ouvrage : Capri Lyon Méditerranée
maîtrise d'oeuvre : A. Félix-Faure & P. Macary associés,
Damien Brambilla responsable projet
mission : BASE + Plan vente et modif. acquéreurs
bureaux d'études : Bétrec (économie & structure), Cotib (fluide)
surface habitable : 2614m²
montant travaux : 1,91M €HT (12,5MF)



2000 - 2002

RESTRUCTURATION : LA MAISON DU POUMON
Paris (75006)

études : 2000
réalisation : 2001 / 2002
maîtrise d'ouvrage : Comité National contre les Maladies Respiratoires
maîtrise d'oeuvre : Damien Brambilla, architecte
bureaux d'études : Forgue, BET Choulet, Baticerf, WKZ acoustique
mission : BASE + OPC
surface HON : 800m²
montant travaux : 751 289 €HT (4,9MF)
exposition : *Inspirations Franco-Danoises*, La Maison du Danemark à L'Am-
bassade Royale de Danemark à Paris (juin 2002)



2002

RESTRUCTURATION : APPARTEMENT
Paris (75002)

études et réalisation : 2002
maîtrise d'ouvrage : Privée
maîtrise d'oeuvre : Damien Brambilla, architecte
mission : BASE + OPC + EXE
surface habitable : 110m²
montant travaux : 172 500 €HT (1,2MF)



2003

RESTRUCTURATION : APPARTEMENT DUPLEX
Paris (75001)

études : 2003
maîtrise d'ouvrage : Privée
maîtrise d'oeuvre : Damien Brambilla, architecte
mission : ESQUISSE
surface habitable : 240m²
montant prévisionnel travaux : 380 000 €HT (2,5MF)



2003

CONCOURS EXTENSION ET RESTRUCTURATION
SIEGE ATLANTICA

Domaine de la garde - Nantes (44 326)

concours : oct 2003
maîtrise d'ouvrage : Crédit Agricole mutuel Atlantique Vendée
maîtrise d'oeuvre : agence MA / Murail Architectures associée à Damien Brambilla, architecte
bureaux d'études : Isateg - Acoustex
surface HON : 5 905m²
montant prévisionnel travaux : 3,5 M €HT (23 MF)



2004

RESTRUCTURATION : APPARTEMENT
Paris (75006)

études : 2004
réalisation : 2004
maîtrise d'ouvrage : Privée
maîtrise d'oeuvre : agence MA / Murail Architecture associée à Damien Brambilla, architecte
mission : BASE + OPC + EXE
surface habitable : 230m²
montant travaux : 245 000 €HT (1,6 MF)



2005 - 2008

38 LOGEMENTS HQE
ZAC DE BONNE LOT B3
Grenoble (38 000)

concours organisé par SEM SAGES : janvier 2005
début chantier : septembre 2006
maîtrise d'ouvrage : Capri Rhône-Alpes
maîtrise d'oeuvre lauréate : agence A. Félix-Faure, P. Macary & D. Page associée à Damien Brambilla, architecte
bureau d'étude : BSI, COTIB, Insitu, Terréco (HQE)
surface HON : 2 813m²
montant prévisionnel travaux : 2,9 M €HT (19 MF)



2005

RESTRUCTURATION : APPARTEMENT
Paris (75015)

études : 2005
réalisation : 2005
maîtrise d'ouvrage : Privée
maîtrise d'oeuvre : Damien Brambilla, architecte
mission : BASE + OPC + EXE
surface habitable : 110m²
montant travaux : 148 600 €HT (975 KF)



2005 - 2007

AIRE DE REPOS DE RANCE FREMUR - CÔTE D'EMMERAUDES

POINT INFO-SERVICES

Témeureuc (22)

études : 2005

livraison : mai 2007

maîtrise d'ouvrage : Conseil général des Côtes d'Armor

maîtrise d'oeuvre : L. Planchais, paysagiste - D. Brambilla, architecte

bureau d'étude général : NR Conseils

surface d'intervention : 12 000m²

surface HON : 65m²

montant prévisionnel travaux : 443 000 €HT (dont bâtiment 193 000 €HT)



2006 - 2008

AMENAGEMENT DU SITE BEAU-RIVAGE, LAC DE GUERLEDAN

REALISATION D'UN CLUB NAUTIQUE/POSTE DE SECOURS

Commune de Caurel, Côte d'Armor (22)

études : 2006 - **livraison** : février 2008

maîtrise d'ouvrage : Communauté de Communes de Guerlédan

maîtrise d'oeuvre : L. Planchais, paysagiste - D. Brambilla, architecte

bureau d'étude général : NR Conseils

surface d'intervention 1er phase : 15 000m²

surface HON : 59m² - **surface HOB** : 154m²

montant prévisionnel travaux : 350 000 €HT (dont bâtiment 124 000 €HT)

publications :

2008 Une année d'architecture en France, amc, n°184 - janv.09, p.178 -179.

Les cahiers de la profession de l'Ordre, N°32 - 2008, p 06.



2006 - 2009

62 LOGEMENTS HQE

ZAC TEISSEIRE ILOT F

Grenoble (38 000)

Permis de construire posé : juillet 2006

livraison : 2009

maîtrise d'ouvrage : Grenoble Habitat et Pluralis

maîtrise d'oeuvre : agence A. Félix-Faure, P. Macary & D. Page

associée à Damien Brambilla Architecte

bet : CTG, CIPAVEM, EA2C, Epure, Alter Développement (HQE)

surface HON : 5 309m²

montant prévisionnel travaux : 7,15 M €HT (47,2 MF)



2006

RESTRUCTURATION : APPARTEMENT

Paris (75017)

études et réalisation : 2006

maîtrise d'ouvrage : Privée

maîtrise d'oeuvre : Damien Brambilla Architecte

associée à Sylvie Cahen, architecte

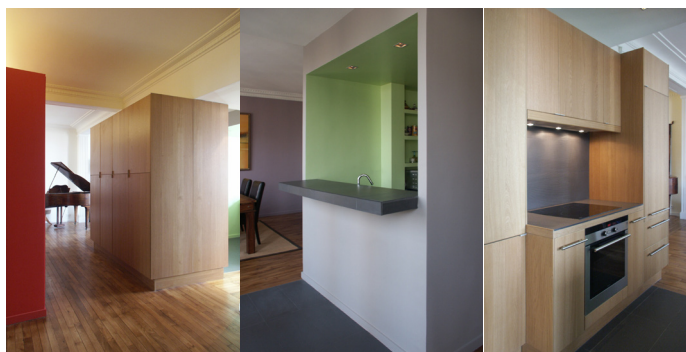
mission : BASE + OPC + EXE

surface habitable : 110m²

montant travaux : 98 300 € HT

publication : «Jouer avec les couleurs pour habiller les murs»

in Du côté de chez vous, N°24 , novembre 2007, p 64



2006

RESTRUCTURATION : APPARTEMENT

Neuilly sur Seine (92)

études : 2006

réalisation : 2007

maîtrise d'ouvrage : Privée

maîtrise d'oeuvre : Damien Brambilla, architecte

mission : BASE + OPC + EXE

surface habitable : 112m²

montant travaux : 105 000 €HT (975 KF)

diffusion : Sujet «Cloisons»

Emission Intérieurs, Paris Première, 5 avril 2008



2007

RESTRUCTURATION : APPARTEMENT
Paris (75006)

études et réalisation : 2007
maîtrise d'ouvrage : Privée
maîtrise d'oeuvre : Damien Brambilla Architecte
mission : BASE + OPC + EXE
surface habitable : 78m²
montant travaux : 95 500 € HT



2007

RESTRUCTURATION : BUREAU
Paris (75011)

études et réalisation : 2007
maîtrise d'ouvrage : Privée
maîtrise d'oeuvre : Damien Brambilla Architecte
mission : BASE + OPC + EXE
surface habitable : 61 m²
montant travaux : 61 700 € HT



2007

CONCOURS COMPLEXE DE SQUASH
QUARTIER DE BEAULIEU
Chartres (28 000)

concours : juin 2007
maîtrise d'ouvrage : Ville de Chartres
maîtrise d'oeuvre : agence MA / Murail Architectures
associée à Damien Brambilla Architecte,
Jacques Lebris paysagiste
bet : CHAMBON, AREST, CETRAC, GCA, ACOUSTIBEL, CAP SOLAIRE (HQE)
surface HON : 1 641 m²
montant prévisionnel travaux : 2 M € HT



2007

COMPLEXE SPORTIF HQE
QUARTIER DE BEAULIEU
Chartres (28 000)

concours 1ère phase lauréat nov. 2006 - **début chantier :** 2014
concours 2ème phase lauréat sept. 2007 - **début chantier :** 2014
maîtrise d'ouvrage : Villes de Chartres
maîtrise d'oeuvre : Agence MA / Murail Architectures
associé à Damien Brambilla Architecte, Jacques Lebris paysagiste
bet : CHAMBON, AREST, CETRAC, GCA, ACOUSTIBEL, CAP SOLAIRE (HQE)
surface d'intervention 1er phase : 15 000m²
surface HON 1ère phase : 2 365 m² - **surface HON 2ème phase :** 1 905 m²
montant prévisionnel travaux : 6,2 M € HT



2007

RESTRUCTURATION : APPARTEMENT
Paris (75006)

études : 2007
réalisation : 2007 / 2008
maîtrise d'ouvrage : Privée
maîtrise d'oeuvre : Damien Brambilla Architecte
associée à Sophie Texier, architecte
mission : BASE + OPC + EXE
surface habitable : 154m²
montant travaux : 286 550 € HT



2008

CONCOURS 35 LOGEMENTS HQE

ZAC TEISSEIRE ILOT B

Grenoble (38 000)

concours : juin 2008
maîtrise d'ouvrage : Grenoble Habitat
maîtrise d'oeuvre : Damien Brambilla Architecte
associée à Agence MA / Murail Architectures,
A.Mahin paysagiste
bet : CET, SOGHREAH, EA2C
surface HON : 2 950 m²
montant prévisionnel travaux : 3,4 M €HT



2008

RESTRUCTURATION : APPARTEMENT

Paris (75012)

études : 2008
réalisation : 2008
maîtrise d'ouvrage : Privée
maîtrise d'oeuvre : Damien Brambilla Architecte
mission : BASE + OPC + EXE
surface habitable : 100 m²
montant travaux : 92 848 € HT



2009 - 2013

POLE COMBAT & MUSCULATION

POLE DANSE

Mantes-la-Ville (78711)

études : 2010
livraison : 2013
maîtrise d'ouvrage : EPAMSA
maîtrise d'oeuvre : Agence MA / Murail Architectures
associé à Damien Brambilla Architecte,
bet tce : GIRUS
surface HON : 1 914 m²
montant prévisionnel travaux : 3,28 M €HT



2009

EQUIPEMENT SPORTIF COUVERT ET DE SES ABORDS

Jouarre (77640)

concours : juin 2009
maîtrise d'ouvrage : Ville de Jouarre
maîtrise d'oeuvre : Agence MA / Murail Architectures
associé à Damien Brambilla Architecte,
A.Mahin paysagiste
bet tce : COPLAN
surface HON : 2 074 m²
montant prévisionnel travaux : 2,85 M €HT



2010 - 2013

UNITE DE VIE POUR 12 ADOLESCENTS

Paris (75020)

études : septembre 2009-2010
livraison : 2013
maîtrise d'ouvrage : Département de Paris - D.P.A. / D.A.S.E.S.
maîtrise d'oeuvre : Damien Brambilla Architecte
associé à La Gare Architecte,
Atelier Roberta paysagiste
bet tce : NR Conseil
surface HON : 701 m²
montant prévisionnel travaux : 2,56 M €HT
publications : Le Moniteur.fr du 03/09/14,
Amc n°184 - janv.15, p.209,
EK n°44 - avril-mai 15, p.60 à 63
DWELL juin 2015, p. 70 à 74



2010

RESTRUCTURATION : APPARTEMENT
Paris (75003)

études : 2010
réalisation : 2010
maîtrise d'ouvrage : Privée
maîtrise d'oeuvre : Damien Brambilla Architecte
mission : BASE + OPC + EXE
surface habitable : 89 m²
montant travaux : 150 175 € HT



2010

SHOWROOM / BUREAU
Paris (75017)

études : 2009
réalisation : 2010
maîtrise d'ouvrage : Privée
maîtrise d'oeuvre : Damien Brambilla Architecte
mission : Etudes + EXE
surface habitable : 126 m²



2010

BOUTIQUE / RESTAURANT
Paris (75017)

études : 2009
réalisation : 2010
maîtrise d'ouvrage : Privée
maîtrise d'oeuvre : Damien Brambilla Architecte
mission : Etudes + EXE
surface habitable : 17 m² espace de vente
15 m² cuisine professionnelle



2011 - 2016

GYMNASE POLYVALENT
Arpajon (91290)

études : mars 2011
réalisation : 2013 - 2016
maîtrise d'ouvrage : Ville d'Arpajon
maîtrise d'oeuvre : Agence MA / Murail Architectures
associé à Damien Brambilla Architecte,
bet : Michel Forgue, Louis Choulet, EVP, Acoustibel
surface HON : 3 331 m²
montant prévisionnel travaux : 4,15 M €HT



2011

CONCOURS 84 LOGEMENTS BBC
ZAC BEAUVERT - SEM SAGES
Grenoble (38 000)

concours : Janvier 2011
maîtrise d'ouvrage : Résidence Bernard Teillaud
Bruno Blain Promotion
maîtrise d'oeuvre : Damien Brambilla Architecte
bet : Ingénergie, IBSE, CTG
surface HON : 6 392,48 m²
montant prévisionnel travaux : 7,21 M €HT



2012

RESTRUCTURATION : APPARTEMENT

Paris (75003)

études : 2011

réalisation : 2012

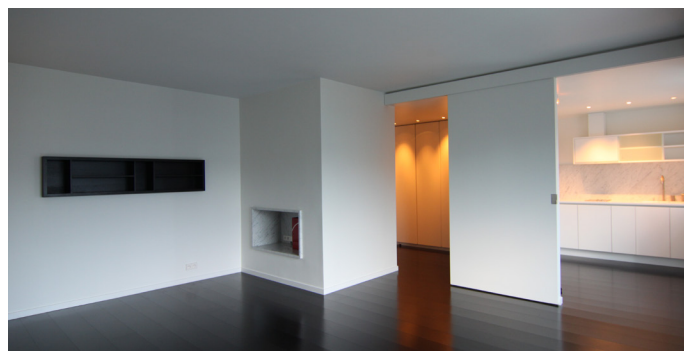
maîtrise d'ouvrage : Privée

maîtrise d'oeuvre : Damien Brambilla Architecte

mission : BASE + OPC + EXE

surface habitable : 72 m²

montant travaux : 176 381 € HT



2012

RESTRUCTURATION : APPARTEMENT

Paris (75001)

études : 2011

réalisation : 2012

maîtrise d'ouvrage : Privée

maîtrise d'oeuvre : Damien Brambilla Architecte

mission : BASE + OPC + EXE

surface habitable : 164 m²

montant travaux : 251 595 € HT



2012

RESTRUCTURATION : APPARTEMENT

Paris (75011)

études : 2011

réalisation : 2012

maîtrise d'ouvrage : Privée

maîtrise d'oeuvre : Damien Brambilla Architecte

mission : BASE + OPC + EXE

surface habitable : 164 m²

montant travaux : 267 058 € HT



2013

RESTRUCTURATION : APPARTEMENT

Paris (75015)

études : 2013

réalisation : 2013

maîtrise d'ouvrage : Privée

maîtrise d'oeuvre : Damien Brambilla Architecte

mission : BASE + OPC + EXE

surface habitable : 138 m²

montant travaux : 180 480 € HT



2013

FOYER DE VIE & CENTRE D'ACCUEIL

ZAC Paul Meurice - Paris (75020)

concours : juin 2013

maîtrise d'ouvrage : Paris Habitat

maîtrise d'oeuvre : Agence M.A. / Murail Architectures

associé à Damien Brambilla Architecte,

bet : Michel Forgue, Louis Choulet, EVP, Alma Consulting

surface HON : 2 238 m²

montant prévisionnel travaux : 5,66 M €HT



2014

RESTAURANT STREET BANGKOK - CANAL
Paris (75010)

études : 2014
réalisation : 2015
maîtrise d'ouvrage : Street Groupe
maîtrise d'oeuvre : Damien Brambilla Architecte
mission : Concepte de l'enseigne + BASE + OPC + EXE du 1er restaurant Verve (Bangkok), graphisme + Shopping
Cuisi'instal, cuisine professionnelle
surface utile : 65 m²
montant travaux : 160 000 € HT



2015

MULTI-ACCUEIL PETITE ENFANCE - 99 PLACES
Paris (75012)

concours : 2015
classement : 2nd
maîtrise d'ouvrage : Département de Paris - DPA (75)
maîtrise d'oeuvre : Damien Brambilla Architecte mandataire associé à Agence M.A. / Murail Architectures
bet : Michel Forgue, Louis Choulet, EVP, Acoustibel, Soler environnement
surface : 1148 m² SHON
montant travaux : 3,58 M € HT



2015

REHABILITATION : MAISON DE WEEK-END
Nanteau-sur-Essonne (77760)

études : 2015
réalisation : 2016
maîtrise d'ouvrage : Privée
maîtrise d'oeuvre : Damien Brambilla Architecte
mission : BASE + OPC + EXE
surface habitable : 113 m²
montant travaux : 205 000 € HT



2015

RESTAURANT MERIGGIO
Paris (75009)

études : 2015
réalisation : 2015
maîtrise d'ouvrage : Meriggio Sarl
maîtrise d'oeuvre : Damien Brambilla Architecte
mission : BASE + OPC + EXE
surface utile : 195 m² espace de vente
montant travaux : 235 000 € HT

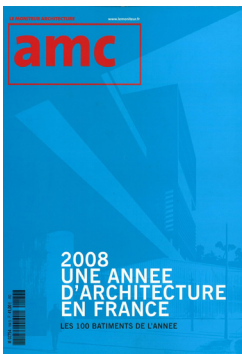


2016

RESTAURANT STREET BANGKOK - BASTILLE
Paris (75011)

études : 2016
réalisation : 2016
maîtrise d'ouvrage : Street Groupe
maîtrise d'oeuvre : Damien Brambilla Architecte
mission : BASE + OPC + EXE
Verve (Bangkok), graphisme + Shopping
Cuisi'instal, cuisine professionnelle
surface utile : 118 m²
montant travaux : 225 500 € HT





2009

AMC N°184 - P178 À 179

article : Nommé au prix de la première oeuvre - Bâtiment de loisirs, Caurel (22)

journaliste :

photographe : Damien Brambilla

éditions : Groupe Moniteur

2014

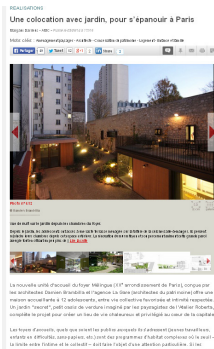
ART & DECORATION N°494 - P76 À 77

article : Duo de bleu et de bois clair

journaliste : Nathalie Soubiran

photographe : Olivier Hallot

éditions : ADAGP



2014

LE MONITEUR.FR publié le 03/09/14

article : Une collocation avec jardin, pour s'épanouir à Paris

journaliste : Margaux Darrius - AMC

photographe : Damien Brambilla

éditions : groupe Moniteur

2015

AMC N°238 DEC 2014 - JANV 2015- P209

article : Foyer d'accueil pour adolescents - Damien Brambilla

journaliste : NC

photographe : Damien Brambilla

éditions : Groupe Moniteur



2015

EK N°44 - AVRIL - MAI 2015 P60 À 63

article : Refuge à Belleville - Unité de vie pour douze adolescents

journaliste : Marie-Anick Rantos

photographe : Damien Brambilla

éditions : Groupe A Vivre

FORMATION

- 2004** Sensibilisation à la démarche Haute Qualité Environnementale :
Institut de Formation - AEF - Argos Euro Formation
- 1996-98** Préparation du travail personnel de fin d'études :

Projet : **Restructuration de la gare d'Austerlitz, PARIS 13.**
Mémoire : « **Construire un nouveau ciel** »
(analyse du rôle des sous-faces en architecture)

Soutenu le 26 Mars 1998 à l'Ecole d'Architecture de Paris-Belleville.
Obtention du DPLG avec les félicitations du jury.
- 1992-95** Ecole d'Architecture de Paris-Belleville (UP8)
- 1990-92** Ecole d'Architecture de Grenoble : obtention du DEFA
- 1990** Lycée Champollion, Grenoble : obtention du Bac D

EXPERIENCE PROFESSIONNELLE

- 2006** Exerce au sein de la SARL d'architecture Damien Brambilla Architecte créée le 1er septembre 2006
La Sarl Damien Brambilla Architecte à repris à cette date l'activité libérale antérieure de Damien Brambilla Architecte dplg, ainsi que ses références : Voir liste des principaux projets et réalisations
- 2000** Exerce en profession libérale du 1er octobre 2000 au 1er septembre 2006
Voir liste des principaux projets et réalisations
- 1999**
2000 SARL d'Architecture A. Félix-Faure, P. Macary & D. Page Associés :
Employé à temps plein comme architecte :
- 44 logements dans la ZAC de Vigny-Musset à Echirolles.
-Siège social de ALMA fabricant de logiciel, de l'esquisse au DCE.
-Extension de l'école d'Architecture de Grenoble.
-CFA à Bourgoin-Jallieu.
-Centre scolaire à Vif.
-Entrée de l'Ecole d'Architecture de Grenoble.
- 1998** SARL A. Félix-Faure, P. Macary & D. Page Associés :
-Participation au concours pour le CFA de Bourgoin-Jallieu (projet lauréat).
- 1996** SARL A. Félix-Faure, P. Macary & D. Page Associés :
-Participation au concours pour l'extension et la restructuration de l'Ecole d'Architecture de Grenoble, (projet lauréat).
- 1995** Agence William Nicholas Bodouva & Associates, New York :
-Participation au projet de réalisation du Terminal One de l'Aéroport international JFK (pour Air France, Luftanza, Japan airlines et Coréan airlines).
- 1994** SARL d'Architecture A. Félix-Faure, P. Macary & D. Page Associés :
-Concours de l'Université de Géographie Alpine, d'Urbanisme et des Médias dans la ZAC Vigny Musset à Echirolles.
-Concours du siège social d'EDF-GDF de Grenoble.

DISTINCTION

- 2009** Nommé au prix de la première Oeuvre 2008, Groupe Moniteur :
Pour la construction d'un centre de loisir à CAUREL (22)