

« Pour bâtir, il faut d'abord convaincre »

L'architecte de Robert Auzelle

Book de présentation

L'Heudé et L'Heudé Architectes est une agence basée à Orléans. Nous nous concentrons sur des missions d'architecture et d'urbanisme. Notre analyse des enjeux et des sites nous permet de participer à de nombreux appels d'offres régionaux et nationaux.

Nos raisons d'être

Notre agence peut se prévaloir d'un savoir-faire fondé sur une expérience professionnelle de plusieurs décennies et sur un éventail de compétences qui n'a cessé de s'enrichir au fil de ses succès et de son développement.

Son équipe de professionnels confirmés lui confère aujourd'hui une large expertise où se côtoient marchés publics et opérations privées.

Ainsi notre Cabinet s'illustre-t-il dans le segment des transports et du tertiaire, parallèlement, il s'enorgueillit aussi de ses nombreuses réalisations dans les domaines de l'habitat, du scolaire et de la santé.

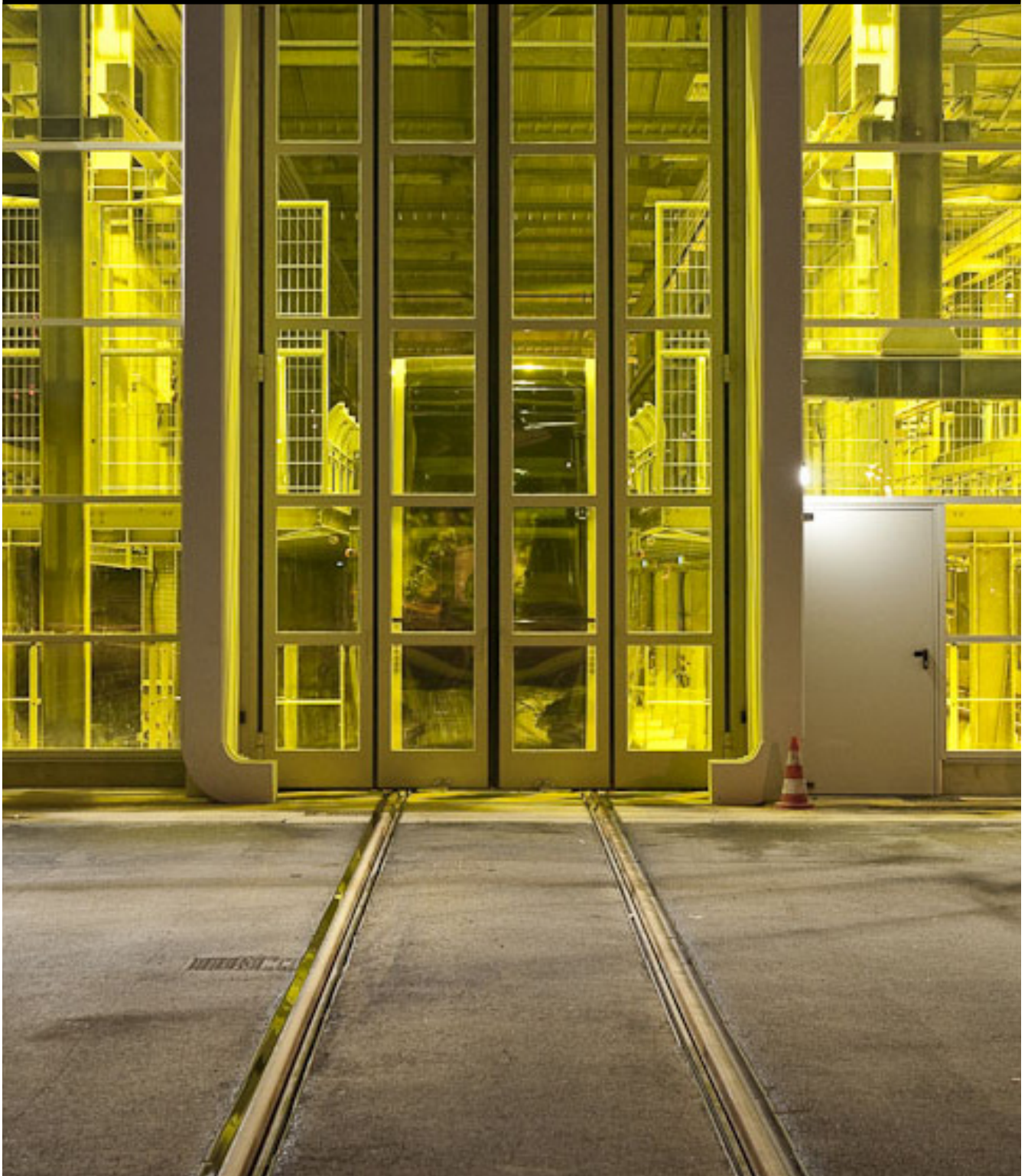
Mais au-delà des pratiques, c'est toute une philosophie du geste architectural que nous souhaitons également faire valoir, dans le respect des hommes et des lieux, comme un cœur de mission en quelque sorte.

Parce que construire n'a de valeur que si les hommes s'en félicitent, nous tenons leurs attentes pour essentielles, comme autant d'ardentes obligations imposant le dialogue et le pragmatisme. Avec l'ambition de créer pour que les hommes soient bien, pour que les hommes soient mieux.

Parce que construire impose aussi de ne point trahir et que nos créations s'inscrivent toujours au sein d'environnements dont la valeur patrimoniale oblige, c'est dans une quête de dialogue avec les lieux que nous inscrivons toujours notre recherche. Avec l'ambition d'y laisser aussi quelque empreinte, en harmonie avec l'existant.

A votre service, notre Agence fédère les compétences d'une maîtrise éprouvée et les dynamiques d'une riche créativité.

Présentation de l'agence



L'historique de l'agence



L'agence est historiquement située à Orléans, rive sud.

1977

Dessinateur indépendant Michel L'Heudé

1980

Architectes : Daniel & Michel L'Heudé société de fait

1984

Daniel & Michel L'Heudé s'associent avec Michel Borel, pour créer la Société Civile Professionnelles L'Heudé & Borel

1996

Modification des statuts et création de la SCP d'Architecture Daniel & Michel L'Heudé

2002

Afin de préserver et d'améliorer la qualité de ses services auprès de sa clientèle, l'agence change de forme juridique. Elle devient : S.E.L.A.R.L d'Architecture L'Heudé & L'Heudé

2007

Daniel & Michel L'Heudé : co-gérants.
Gilberto Carvalho : chef d'agence associé.

2009

S.E.L.A.R.L devient SARL

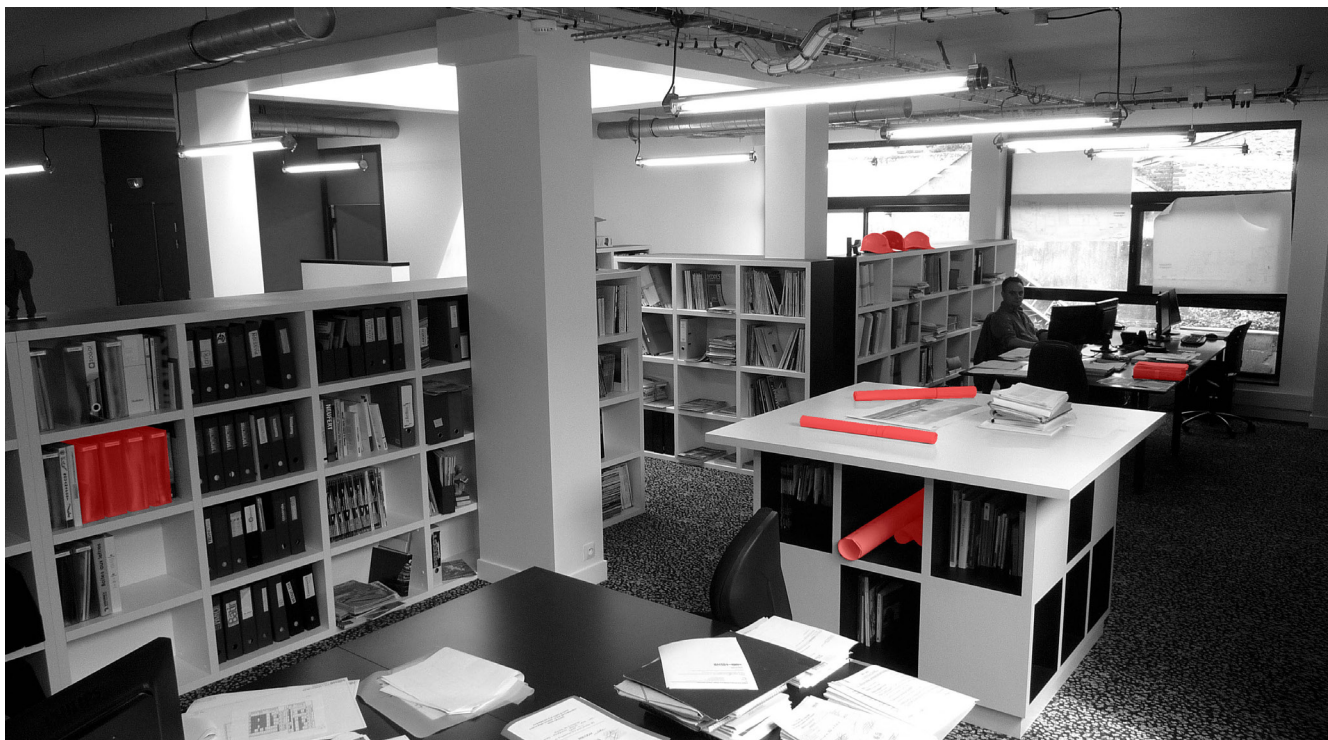
2013

S.A.R.L. (capital : 1 000 000 euros)

2015

Daniel & Michel L'Heudé : co-gérants
Gilberto Carvalho : chef d'agence associé
Julien Vasse et Cyril Foucault : associés

Renseignements administratifs



Les co-gérants

Forme juridique
S.A.R.L.

Adresse
22 quai des Augustins
45100 ORLÉANS

Téléphone
02 38 66 66 95

Télécopie
02 38 55 29 13

E-mail
secretariat@lheude.com

Numéro de Siret
440 367 563 000 10

Code APE
7111Z

Capital
1 000 000 euros

Site internet
www.lheude.com

Compétences

Introduction

Nous concevons et développons l'architecture de tous types d'ouvrages y compris les plus complexes.

Notre équipe répond à toutes les exigences liées à la réalisation de projets les plus variés.

Nous avons acquis de l'expérience dans la conception, l'extension, la restructuration, la réhabilitation, la rénovation et la mise en conformité d'ouvrages publics et privés tout en tenant compte des différentes contraintes possibles.

Nos missions

Maîtrise d'œuvre

Mission type loi Mop
OPC (Ordonnancement, Pilotage et Coordination)

Conseil

Expertises
Étude de faisabilité
Diagnostics techniques
Architecte conseil

Nos domaines d'intervention

Industriels et tertiaire
Immobilier
Hospitalier / Médico-social
Scolaire
Équipement sportif
Équipement public
Transport
Urbanisme



Domaine de compétences

Industriel et tertiaire



Burban Palettes
Ormes (45)
Pour Burban Palettes
Livré en 2014



Bureaux TX2
Olivet (45)
Pour SCI Monceau Olivet
Livré en 2013

Immobilier



**3 bâtiments d'habitations, dont
une résidence sénior et une crèche**
Orléans (45)
Pour les Œuvres Jeanne d'Arc
En cours



50 logements collectifs
Saint-Pryvé-Saint-Mesmin (45)
Pour Vallogis
En cours

Hospitalier / médico social



Centre d'Hemodialyse
Brazzaville, République du Congo
Pour la République du Congo
Chantier en cours



EHPAD
Cosne cours sur loire (58)
Pour Immobilière Edme Lavarenne
Livré en 2010

Scolaire



Réhabilitation d'un lycée
Dreux (28)
Pour le Conseil Régional du Centre
En cours



Collège Pierre-Auguste Renoir
Ferrières-en-Gatinais (45)
Pour le Conseil Départemental du Loiret
Livré en 2015

Equipement sportif



Centre national de tir sportif
Déols (36)
Pour la FFTir
En cours



Salle omnisport Georges Chardon
Saint-Denis-en-Val (45)
Pour SAS Dauphine
En cours

Equipement public



Construction de 6 SDIS
Loiret (45)
Pour le Conseil Départemental du Loiret
Livré en 2015



Logements de fonction et extension d'une gendarmerie
Chécy (45)
Pour Logem Loiret
En cours

Transport



Garage Atelier métro ligne B
Rennes (45)
Pour SEMTCAR
En cours



CMR de tramway
Tours (37)
Pour SITCAT
Livré en 2012

Urbanisme



Zac des guettes
Ingré (45)
Pour l'Agglomération d'Orléans, Orlim
Livré en 2013



Eco-quartier, ZAC des Capucines
Beaugency (45)
Pour Commune de Beaugency, Safim, Fousse, Arcade
Livré en 2012

Fiche de renseignement

Les co-gérants



Daniel L'Heudé / Architecte DPLG
e-mail : daniel.lheude@lheude.com



Michel L'Heudé / Architecte DPLG
e-mail : michel.lheude@lheude.com

Les associés



Gilberto Carvalho / Chef d'agence
e-mail : gilberto.carvalho@lheude.com



Cyril Foucault / Architecte HMNOP
e-mail : cyril.foucault@lheude.com



Julien Vasse / Architecte DPLG
e-mail : julien.vasse@lheude.com

Curriculum Vitae



Daniel L'Heudé



Né le 22 février 1952

S.A.R.L. L'Heudé & L'Heudé Architectes
22 quai des Augustins
45100 ORLÉANS
Tel : 02 38 66 66 95
Fax: 02 38 55 29 13
Email : secretariat@lheude.com
daniel.lheude@lheude.com

Immatriculé à l'Ordre des architectes en 1981,
Région Centre, sous le n°540 A

Formation / Diplômes

1981 : Etudes d'urbanisme à Paris VII
1980 : Diplôme d'architecte délivré par le gouvernement : D.P.L.G.
Inscrit à l'Ordre des Architectes sous le n° régional 540
et le n° national 24821
1970 : Métreur T.C.E.

Expérience professionnelle

Depuis 2009 : Architecte gérant de la S.A.R.L. L'Heudé & L'Heudé Architectes
2002 à 2009 : Architecte gérant de la S.E.L.A.R.L d'Architecture
L'Heudé & L'Heudé
1996 à 2001 : Associé gérant de la SCPA L'Heudé & L'Heudé
1984 à 1996 : Associé gérant de la Société L'Heudé & Borel
1981 à 1984 : Architecte Libéral

Activité professionnelle et extra-professionnelles

_ **Président** de l'Union des Syndicats des Architectes de la Région
Centre de 2003 à 2009
_ **Président** du Syndicat des Architectes du Loiret (45) de 1990 à 1996
_ **Vice Président** National de l'Union des Syndicats des Architectes de
1989 à 1990

Michel L'Heudé



Né le 10 mars 1953

S.A.R.L. L'Heudé & L'Heudé Architectes
22 quai des Augustins
45100 ORLÉANS
Tel: 02 38 66 66 95
Fax: 02 38 55 29 13
Email: secretariat@lheude.com
michel.lheude@lheude.com

Immatriculé à l'Ordre des architectes en 1982,
Région Centre, sous le n°594 A

Formation / Diplômes

- 2008** : Formation sur les expertises judiciaires
- 1985** : Certificat d'Expert Judiciaire délivré par le Collège des Experts Architectes Français
- 1982** : Diplôme d'Architecte délivré par le Gouvernement : D.P.L.G.
Inscrit à l'Ordre des Architectes sous le n° régional 594
et le n° national 26987
Etude à l'EHESS (Sémiologie appliquée à l'architecture)
- 1975** : Diplôme Section Bâtiment École d'Arts d'Orléans D.S.B.E.A.
- 1974** : CAP Dessinateur / Métreur
- 1973** : Diplôme de Collaborateur d'Architecte décerné par
l'ordre des Architectes de la région Centre
- 1972** : Diplôme Élémentaire de Comptabilité - Chambre du commerce d'Orléans

Expérience professionnelle

- Depuis 2009** : Architecte gérant de la S.A.R.L L'Heudé & L'Heudé Architectes
- 2002 à 2009** : Architecte gérant de la S.E.L.A.R.L d'Architecture
L'Heudé & L'Heudé
- 1996 à 2001** : Associé gérant de la SCPA L'Heudé & L'Heudé
- 1984 à 1996** : Associé gérant de la Société L'Heudé & Borel
- 1982 à 1984** : Architecte D.P.L.G. en libéral
- 1977 à 1982** : Dessinateur indépendant libéral
- 1970 à 1977** : Salarié dans différentes agences d'architectes

Activité professionnelle et extra-professionnelles

- _ **Membre** de l'U.N.S.F.A. (Union des Syndicats Français d'Architectes)
- _ **Membre** du Bureau du Loiret de l'O.F.B.A.T. (Office du Bâtiment)
- _ **Membre** du Bureau de l'U.N.A.P.L. du Loiret (Union Nationale
des Professions Libérales)
- _ **Membre** du Conseil Consultatif du Quartier Madeleine (Orléans)
de 2004 à 2010
- _ **Membre** du Conseil de Mobilisation et d'Action du Quartier Bannier (Orléans)
de 2011 à ce jour
- _ **Membre** du Conseil de Développement de l'Agglo Orléanaise

Gilberto Carvalho



Né le 12 novembre 1968

S.A.R.L. L'Heudé & L'Heudé Architectes
22 quai des Augustins
45100 ORLÉANS
Tel: 02 38 66 66 95
Fax: 02 38 55 29 13
Email: secretariat@lheude.com
gilberto.carvalho@lheude.com

Formation / Diplômes

1996 : Diplôme d'Architecte - Université de Porto
1987 : BEP Dessinateur en génie civil
1987 : CAP Dessinateur en bâtiment
1983 : Brevet des collèges

Langues

_Français : lu, parlé, écrit
_Portugais : lu, parlé, écrit

Expérience professionnelle

2013 : Associé et Co-gérant de la S.A.R.L. L'Heudé & L'Heudé Architectes
2002 : Associé en qualité de chef d'agence
1991 à 2002 : Dessinateur projeteur compositeur 3^{ème} échelon
1988 à 1991 : Dessinateur 1^{er} échelon
1987 à 1988 : Dessinateur

Projets

_Construction du collège Pierre Auguste Renoir - Ferrières en Gatinais (45)
_Construction du collège de la Forêt - Trainou (45)
_Reconstruction de l'école maternelle St Marc - Orléans (45)
_Reconstruction du collège Pierre Dézarnaulds - Châtillon sur Loire (45)
_Extension d'un bâtiment industriel existant - Ferrières en Gatinais (45)
_Construction d'une concession moto - Olivet (45)
_Construction d'une concession BMW - Blois (41)
_Restructuration d'une concession BMW - Tours (37)
_Restructuration d'une concession BMW - Orléans (45)
_Construction de bâtiments de bureaux - Saint-Jean-le-Blanc (45)
_Construction d'un centre de production - Saint-Pryvé-Saint-Mesmin (45)

Cyril Foucault



Né le 12 septembre 1985

S.A.R.L L'Heudé & L'Heudé Architectes

22 quai des Augustins

45100 ORLÉANS

Tel : 02 38 66 66 95

Fax: 02 38 55 29 13

Email: secretariat@lheude.com

cyril.foucault@lheude.com

Immatriculé à l'Ordre des architectes en 2015,
Région Centre, sous le n°CEN01338

Formation / Diplômes

2013 : Architecte HMNOP, École d'architecture de Nantes

2005 à 2010 : Architecte d'Etat, École d'architecture de Nantes

2003 à 2005 : DUT Génie Civil

Langues

_Français : lu, parlé, écrit

_Anglais : lu et écrit

Expérience professionnelle

2015 : Architecte associé de la S.A.R.L. L'Heudé & L'Heudé Architectes
Attribution spécifique : esquisses, PC, DCE

2010 à 2015 : Architecte chez S.A.R.L. L'Heudé & L'Heudé Architectes

2004 à 2009 : Ouvrier BTP saisonnier

2005 : Chef de chantier, aide conducteur de travaux

Projets

_Construction d'un dépôt de bus - Amiens (80)

_Aménagement des infrastructures de la zone technique des VBMR d'une caserne militaire - Avrille (49)

_Extension et restructuration du lycée Édouard Branly - Dreux (28)

_Reconfiguration des locaux du CFA de l'Agglo d'Orléans - Orléans (45)

_Construction du GAT de la ligne b du métro automatique - Rennes (35)

_Construction du Centre de Maintenance du tramway - Tours (37)

Julien Vasse



Né le 31 décembre 1978

S.A.R.L L'Heudé et L'Heudé Architectes
22 quai des augustins
45100 Orléans
Tel : 02 38 66 66 95
Fax: 02 38 55 29 13
Email : secretariat@lheude.com
julien.vasse@lheude.com

Immatriculé à l'Ordre des architectes en 2007,
Région Centre, sous le n°IDF02527

Formation / Diplômes

2014: Formation BIM manager niveau 1
2013: Formation calcul RT2012 - archiwizard
2003: Diplôme d'architecte DPLG, mention bien
1998 à 2003: école d'architecture de Versailles, option Type et Transformation, réhabilitation et reconversion des édifices
2000: 4^{ème} année d'échange à University of Illinois at Urbana Champaign, USA
1998: Diplôme d'études Fondamentales en Architecture (DEFA),
École d'architecture de Paris La Défense

Langues

_Français : lu, parlé, écrit
_Anglais : lu, parlé, écrit

Expérience professionnelle

2015: Architecte associé de la S.A.R.L L'Heudé & L'Heudé Architectes
Attribution spécifique : esquisses, PC, DCE
2013 à 2015: Architecte chez S.A.R.L L'Heudé & L'Heudé Architectes
2007 à 2014: Projets en nom propre, conception et suivi de chantier
2003 à 2013: Collaborateur libéral de différents architectes parisiens

Projets

_Construction d'une IFSI - Amboise (37)
_Construction de « Les Terrasses de la Reine Blanche » 41 logements - Orléans (45)
_Construction de « Le Clos de la Reine Blanche » résidence sénior de 116 logements - Orléans (45)
_Construction de « Le Reine Blanche » résidence étudiante de 109 studios - Orléans (45)
_Construction du « Le Clos Bagneaux » 232 logements - St Jean de La Ruelle (45)
_Projet pilote BIM, de « Avant Scène » 37 logements collectifs - Orléans (45)
_REHA, lauréat de l'appel à projet du PUCA, projet « plein sud »
_Construction de la résidence inter-générationnelle « Le Clos Jeanne d'Arc » - Orléans (45)

Les moyens de l'agence



Les moyens matériels et humains

Les moyens techniques

- _ 2 serveurs de sauvegarde
- _ Système d'échange FTP pour gros fichiers sous un système web protégé
- _ 20 stations graphiques Intel
- _ Installation réseau sous système pare-feu
- _ 2 serveurs de production
- _ 2 Photocopieur a3 couleur en réseau
- _ 6 imprimantes laser
- _ 6 ordinateurs portables
- _ Scanner A0
- _ Tireuse de plans A0, plieuse, massicot A0
- _ 2 traceurs A0
- _ Fax
- _ Salle de vidéoprojection

Logiciels BIM / CAO

- _ 2 Building Design Suite 2016 et 2015 (Revit, Autocad, 3dsmax)
- _ 5 Autocad / Revit LT 2016 et 5 LT 2015
- _ Suite Adobe CS6 (1 Master et 1 Design)
- _ Archiwizard 3 premium (calcul RT 2012)
- _ Vray 3
- _ Art-Lantis render 5
- _ Twinmotion Team 2015
- _ Archicad 2012

Logiciels Secrétariat

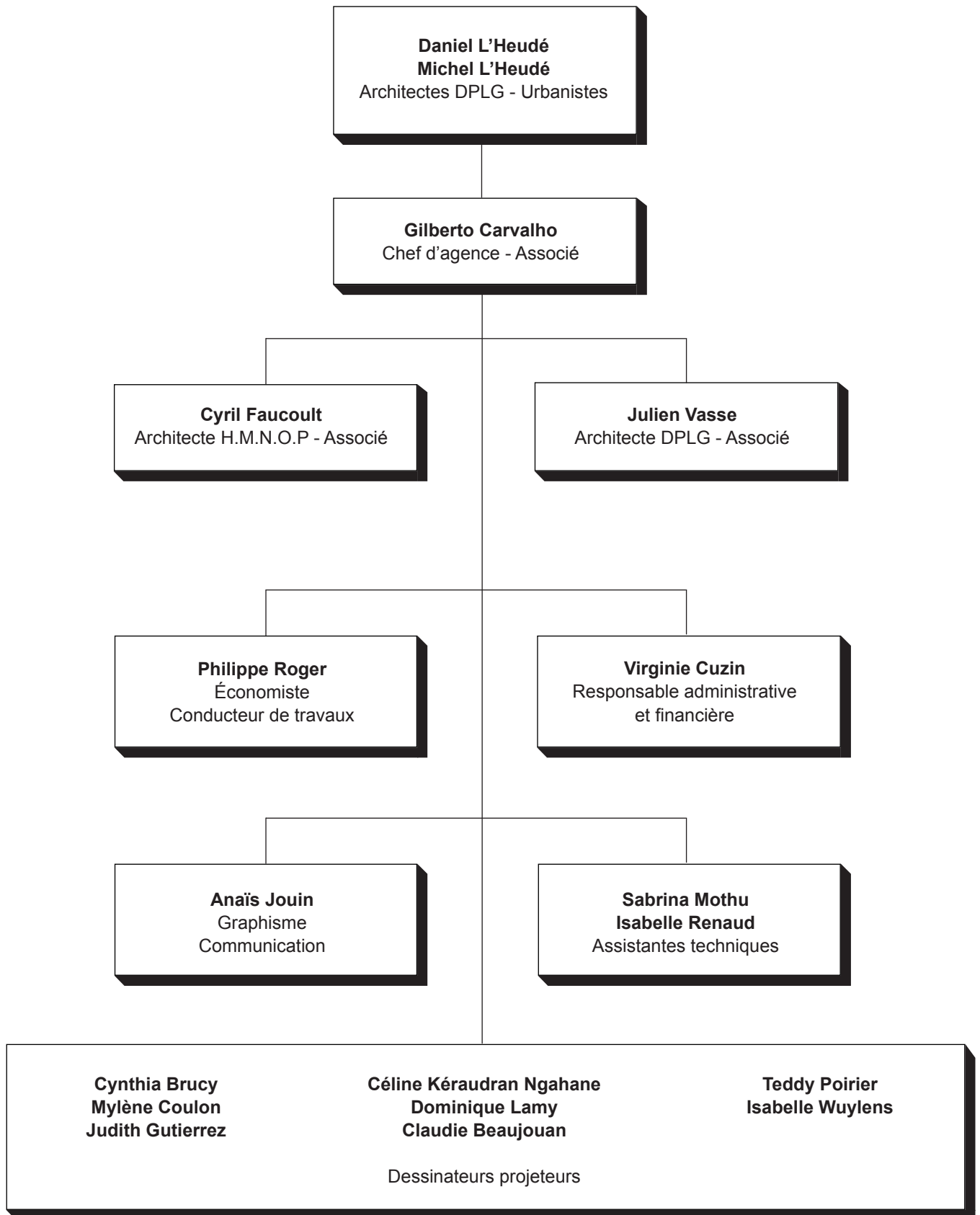
- _ Pack office
- _ Access
- _ Scan Charpdresk
- _ Medicis

Personnels

effectif 2015: 17 personnes dont 3 cadres

- _ 2 Architectes fondateurs
- _ 1 Chef d'agence
- _ 1 architectes (HMNOP) associé
- _ 1 architectes (DPLG) associé
- _ 1 responsable administrative et financière
- _ 1 économiste, conducteur de travaux
- _ 1 assistante technique
- _ 8 dessinateurs
- _ 1 graphiste / chargée de communication

Organigramme



Index des projets



Industriel et tertiaire



Bâtiments de bureaux
Saint-Jean-le-Blanc (45)

Maîtrise d'ouvrage: CPR
Shon: 3 598 m²
Budget: 1 560 000€ HT
Commande directe: en cours



Concession moto
Olivet (45)

Maître d'ouvrage: SO COMACLAR
Shon: 3 598 m²
Budget: 2 958 550€ HT
Commande directe: en cours



Bâtiment de loisirs et bowling
Saint-Denis en Val (45)

Maître d'ouvrage: SAG Gabriel
Shon: 4 627 m²
Budget: 2 000 000€ HT
Commande directe: en cours



Concession BMW
Blois (41)

Maître d'ouvrage: BMW
Shon: 2 887 m²
Budget: 2 500 000€ HT
Commande directe: en cours



Showroom véhicules
Saint-Jean-Le-Blanc (45)

Maître d'ouvrage: SCI Begonia
Shon: 512 m²
Budget: 420 000€ HT
Commande directe: 2015



Restructuration d'une concession BMW
Tours (37)

Maître d'ouvrage: BMW Amplitude
Shon: 1 954 m²
Budget: 700 000€ HT
Commande directe: 2015



Restructuration d'un centre d'exploitation et de travaux
Gien (45)

Maître d'ouvrage: CG du Loiret
Shon: 621 m²
Budget: 420 000€ HT
Appel d'offre: 2015



Création de bureaux dans un bâtiment existant
La Chapelle Saint Mesmin (45)

Maître d'ouvrage: SCI Saint-Mesmin immo
Shon: 2 123 m²
Budget: 2 495 848€ HT
Commande directe: 2015



Extension d'un bâtiment et réaménagement d'un magasin
Villemandeur (45)

Maître d'ouvrage: SCI les entrepôts de la baraudière
Shon: 5 329 m²
Budget: 2 205 000€ HT
Commande directe: 2014



Centre de production
Saint-Pryvé Saint-Mesmin(45)

Maître d'ouvrage: Burban Palette
Shon: 3 236 m²
Budget: 1 700 000€ HT
Commande directe: 2014



Bâtiments de bureaux
Olivet (45)

Maître d'ouvrage: SCI Monceau
Shon: 1 015 m²
Budget: 1 500 000€ HT
Commande directe: 2013



Réaménagement d'un site industriel
Chevilly (45)

Maître d'ouvrage: ETS Martin
Shon: 2 626 m²
Budget: 3 000 000€ HT
Commande directe: 2012



Reconstruction de la Couronnerie
La Chapelle Saint Mesmin (45)

Maître d'ouvrage: ASDM la Couronnerie
Shon: 6 120 m²
Budget: 8 300 000€ HT
Commande directe: 2010

Immobilier



**Résidence inter-générationnelle
Le Clos Jeanne d'Arc**
Orléans (45)

Maître d'ouvrage: SASU RCV OJA
Shon: 8 194 m²
Budget: 10 500 000 € HT
Commande directe: Chantier en cours



**Résidence « Avant scène »,
37 logements**
Orléans (45)

Maître d'ouvrage: Bouygues Immobilier
Shon: 2 201 m²
Budget: 2 100 000 € HT
Commande directe: DCE



**Construction de 50 logements
collectifs et d'une résidence sénior**
Saint-Pryvé-Saint-Mesmin (45)

Maître d'ouvrage: Vallogis
Shon: 3 650 m²
Budget: 4 700 000 € HT
Appel d'offre: Chantier en cours



Construction de 31 maisons
Donnery (45)

Maître d'ouvrage: SARL Les jardins fleury
Shon: 2 253 m²
Budget: 2 300 000 € HT
Commande directe: DCE



**Construction de 20 maisons
et une maison commune**
Olivet (45)

Maître d'ouvrage: Valloire habitat, Vallogis
Surface Plancher: 1 443 m²
Budget: 1 630 000 € HT
Appel d'offre: DCE



**Construction d'un immeuble
de 19 logements**
Saran (45)

Maître d'ouvrage: Groupe Coutant Finance
Surface Plancher: 960 m²
Budget: 1 050 000 € HT
Commande directe: DCE



**Réhabilitation d'un immeuble
d'habitation de 2 logements**
Orléans (45)

Maître d'ouvrage: Les Résidences de
l'Orléannais
Shon: 210 m²
Budget: 155 465 € HT
Appel d'offre: Chantier en cours



**Résidence Kléber
(27 logements)**
Fleury-Les-Aubrais (45)

Maître d'ouvrage: Crédit Agricole Immobilier
Résidentiel
Surface Plancher: 1 623 m²
Budget: 2 150 000 € HT
Commande directe: PC



**Résidence des Capucines
(22 logements)**
Olivet (45)

Maître d'ouvrage: Groupe Coutant Finance
- HBI
Surface Plancher: 1 075 m²
Budget: 1 450 000 € HT
Commande directe: DCE



**Construction de 16 logements
en centre historique**
Orléans (45)

Maître d'ouvrage: Bouygues Immobilier
Surface Plancher: 1349 m²
Budget: 1 900 000 € HT
Commande directe: PC



Construction de 14 logements
Boulevard de Chateaudun
Orléans (45)

Maître d'ouvrage: Les Résidences de l'Orléannais
Surface Plancher: 820 m²
Budget: 1 250 000 € HT
Appel d'offre: PC



La Petite Reine, 13 logements
Orléans (45)

Maître d'ouvrage: SAMI promotion
Surface Plancher: 814 m²
Budget: 850 000 € HT
Commande directe: DCE



Les Terrasses de la Reine Blanche,
41 logements
Orléans (45)

Maître d'ouvrage: SAMI Promotion,
VINCI Immobilier
Surface Plancher: 2259 m²
Budget: 3 100 000 € HT
Commande directe: DCE



Le Clos de la Reine Blanche,
résidence sénior de 116 logements
Orléans (45)

Maître d'ouvrage: SAMI Promotion,
VINCI Immobilier
Surface Plancher: 6 266 m²
Budget: 8 525 000 € HT
Commande directe: en cours



La Reine Blanche, résidence étu-
dudiante de 109 chambres
Orléans (45)

Maître d'ouvrage: SAMI Promotion,
VINCI Immobilier
Surface Plancher: 2910 m²
Budget: 3 100 000 € HT
Commande directe: en cours



Résidence sénior de 40 maisons
Neuville aux Bois (45)

Maître d'ouvrage: Groupe Coutant Finance
Shon: 2279 m²
Budget: 2 400 000 € HT
Commande directe: chantier en cours



Le Clos Bagnaux, 232 logements
Saint Jean de la Ruelle (45)

Maître d'ouvrage: Crédit Agricole Immobilier
Résidentiel
Surface Plancher: 15 484 m²
Budget: 16 595 000 € HT
Commande directe: en cours



Grand Place, 62 logements
Saran (45)

Maître d'ouvrage: SAMI Promotion
Shon: 4591 m²
Budget: 5 200 000 € HT
Commande directe: DCE



Construction de 7 maisons
Patay (45)

Maître d'ouvrage: Logem Loiret
Shon: 724 m²
Budget: 695 000 € HT
Appel d'offre: en cours



**Construction d'un immeuble
de 31 logements**
Olivet (45)

Maître d'ouvrage: SCCV CG7
Shon: 1525 m²
Budget: 1 955 244 € HT
Commande directe: en cours



**Construction d'un immeuble
de 6 logements**
Orléans (45)

Maître d'ouvrage: SCI Suzanne
Shon: 407 m²
Budget: 740 000 € HT
Commande directe: chantier



Construction de 7 maisons
Ormes (45)

Maître d'ouvrage: Vallogis
Shon: 578 m²
Budget: 894 272 € HT
Appel d'offre: en cours



Construction de 5 maisons de ville
Orléans (45)

Maître d'ouvrage: SCI Manufacture
Shon: 792 m²
Budget: 868 640 € HT
Commande directe: 2015



Construction de 5 maisons
Selles-sur-cher (41)

Maître d'ouvrage: SA Jacques Gabriel
Shon: 468 m²
Budget: 535 000 € HT
Commande directe: 2014



**Construction de 5 maisons
(lotissement Le Chemeau)**
Saint-Denis-en-Val (45)

Maître d'ouvrage: IVL
Shon: 572 m²
Budget: 625 221 € HT
Appel d'offre: 2014



**Construction de 14 logements
et d'un local d'activité**
Saint-Jean-Le-Blanc (45)

Maître d'ouvrage: SCCV Saint Mesmin
Shon: 2016 m²
Budget: 800 000 € HT
Commande directe: 2014



Construction de 18 pavillons
Saran (45)

Maître d'ouvrage: SCCV Les jardins
d'Andréa
Shon: 1 497 m²
Budget: 1 817 244 € HT
Commande directe: 2014



Construction de 20 logements
Saran (45)

Maître d'ouvrage: SCCV Les jardins
d'Andréa
Shon: 1457 m²
Budget: 1481474€ HT
Commande directe: 2013



Construction de 10 maisons
La chapelle Saint-Mesmin (45)

Maître d'ouvrage: Logem Loiret
Shon: 865 m²
Budget: 1061837€ HT
Appel d'offre: 2013



**Construction de 36 logements et
20 logements individuels**
Saint-Denis-en-Val (45)

Maître d'ouvrage: SCCV Le bourg ouest
Shon: 4948 m²
Budget: 4739590€ HT
Commande directe: 2013



Construction de 10 logements
Orléans (45)

Maître d'ouvrage: SCI Les martinieres
Shon: 544 m²
Budget: 600000€ HT
Commande directe: 2011



**Construction de 17 pavillons
et 24 logements collectifs**
Saint-Pryvé-Saint-Mesmin (45)

Maître d'ouvrage: SAS du Martroi
Shon: 2540 m²
Budget: 3007314€ HT
Commande directe: 2011

Hospitalier et santé



Extension et restructuration d'un I.R.E.S.DA
Saint-Jean de la Ruelle (45)

Maître d'ouvrage: APIRJSO
Shon: 9908 m²
Budget: 3 800 000 € HT
Commande directe: chantier en cours



Extension et restructuration du C.F.P.E.R.M
Orléans (45)

Maître d'ouvrage: ASDM la couronnerie
Shon: 2578 m²
Budget: xxx € HT
Commande directe: chantier en cours



Centre d'hémodialyse
Brazzaville, (Congo)

Maître d'ouvrage: République du Congo
Shon: 4 500 m²
Budget: 10 000 000 € HT
Commande directe: en cours



Restructuration d'un pavillon d'une IME
Orléans (45)

Maître d'ouvrage: ADAPEI 45
Shon: 186,24 m²
Budget: 227 396 € HT
Commande directe: en cours



Extension et restructuration de la cuisine de réchauffage d'une IME
Orléans (45)

Maître d'ouvrage: Les papillons blanc du Loiret
Shon: 1 629 m²
Budget: 850 000 € HT
Commande directe: 2011



Résidence senior et 60 logements
Les mureaux (78)

Maître d'ouvrage: Sami investissement
Shon: 8 085 m²
Budget: 13 500 000 € HT
Commande directe: 2011



Construction d'un EHPAD
Cosnes Cours sur Loire (45)

Maître d'ouvrage: Immobilière EDME Lavarenne
Shon: 3 984 m²
Budget: 6 000 000 € HT
Commande directe: 2010



Construction d'un EHPAD et d'une résidence sénior
Orléans (45)

Maître d'ouvrage: Résidence st Joseph
Shon: 6 428 m²
Budget: 7 000 000 € HT
Commande directe: 2010



Restructuration du centre maternel de la maison de l'enfance
Orléans (45)

Maître d'ouvrage: CG du Loiret
Shon: 5 975 m²
Budget: 1 750 000 € HT
Appel d'offre: 2009



**Construction d'un pôle adolescent
dans une maison de l'enfance**
Orléans (45)

Maître d'ouvrage: CG du Loiret
Shon: 804 m²
Budget: 1 432 023 € HT
Appel d'offre: 2009



**Aménagement de salles de radiologie
et d'un plateau interventionnel**
Orléans La Source (45)

Maître d'ouvrage: CHR d'Orléans
Shon: 600 m²
Budget: 1 123 661 € HT
Appel d'offre: 2008

Scolaire



Construction d'une IFSI
Amboise (37)

Maître d'ouvrage: Conseil Régional du Centre
Shon: 1901 m²
Budget: 2950000€ HT
Appel d'offre: en cours



Ecole maternelle,
Châtillon-Coligny (45)

Maître d'ouvrage: Ville de Châtillon-Coligny
Shon: 1089 m²
Budget: 2270000€ HT
Concours non lauréat



Réhabilitation et extension du lycée Edouard Branly
Dreux (28)

Maître d'ouvrage: Conseil Régional du Centre
Shon: 7800 m²
Budget: 10500000€ HT
Concours restreint: chantier



Réaménagement et extension du CFA de l'agglomération orléanaise
Orléans (45)

Maître d'ouvrage: Communauté d'Agglo Val de Loire
Shon: 1692 m²
Budget: 3038500€ HT
Concours restreint: chantier en cours



Reconstruction de l'école St Marc
Orléans (45)

Maître d'ouvrage: Association immobilière assumption
Shon: 594 m²
Budget: 1500000€ HT
Commande directe: 2016



Groupe scolaire Georges Chardon
Orléans (45)

Maître d'ouvrage: SAS Dauphine
Shon: 4196 m²
Budget: 10847000€ HT
Concours restreint: 2015
Maître d'œuvre: L'Heudé et L'Heudé en équipe avec Créa'ture



Collège Pierre Auguste Renoir
Ferrières-en-Gâtinais (45)

Maître d'ouvrage: CG du Loiret
Shon: 6772 m²
Budget: 12910425€ HT
Appel d'offre: 2015



Collège de la forêt
Trainou (45)

Maître d'ouvrage: CG du Loiret
Shon: 7618 m²
Budget: 15000000€ HT
Appel d'offre: 2014



Extension et aménagement de l'école primaire Hervé Bazin
St-Pryvé-St-Mesmin (45)

Maître d'ouvrage: Commune de St-Pryvé-St-Mesmin
Shon: 98 m²
Budget: 210000€ HT
Appel d'offre: 2015



**Restructuration des internats
du lycée Bayet**
Tours (37)

Maître d'ouvrage: Région Centre Val de Loire
Shon: 2200 m²
Budget: 1 597 056 € HT
Appel d'offre: 2014



**Extension et rénovation du lycée
Pierre Emile Martin**
Bourges (18)

Maître d'ouvrage: Région Centre Val de Loire
Shon: 1500 m²
Budget: 2 479 500 € HT
Appel d'offre: 2011



**Reconstruction du collège Pierre
Dezarnaulds**
Châtillon-sur-Loire (45)

Maître d'ouvrage: CG du Loiret
Shon: 6 773 m²
Budget: 9 798 803 € HT
Concours restreint: 2012



**Extension du collège de l'Orbellière
(vestiaire sportif, salle polyvalente)**
Olivet (45)

Maître d'ouvrage: CG du Loiret
Shon: 700 m²
Budget: 802 676 € HT
Appel d'offre: 2009

Equipement sportif



Centre National de tir sportif
Chateauroux - Déols (36)

Maître d'ouvrage: FF Tir
Shon: 18 145m²
Budget: 29 000 000€ HT
Concours restreint: en cours



Gymnase Georges Chardon
Orléans (45)

Maître d'ouvrage: SAS Dauphine
Shon: 2 063 m²
Budget: 3 000 000€ HT
Concours restreint: chantier en cours



Extension du gymnase
Patay (45)

Maître d'ouvrage: Mairie de Patay
Shon: 1 243 m²
Budget: 1 200 000€ HT
Appel d'offre: 2009



**Redeploiement de locaux sportif et
construction d'un cours de tennis**
Saint-Denis-en-Val (45)

Maître d'ouvrage: Mairie de Saint-Denis-
en-Val
Shon: 954 m²
Budget: 580 000€ HT
Appel d'offre: 2009

Equipement public



SDIS de Château-Renard
Château-Renard (45)

Maître d'ouvrage: Conseil départemental du Loiret
Shon: 1476 m²
Budget: 2039324€ HT
Concours restreint: 2015



SDIS de Ferrières-en-gatinais
Ferrières-en-gatinais (45)

Maître d'ouvrage: Conseil départemental du Loiret
Shon: 1742 m²
Budget: 2089350€ HT
Concours restreint: 2015



SDIS de Lorris
Lorris (45)

Maître d'ouvrage: Conseil départemental du Loiret
Shon: 1318 m²
Budget: 1804866€ HT
Concours restreint: en cours



SDIS de Nogent sur Vernisson
Nogent sur Vernisson (45)

Maître d'ouvrage: Conseil départemental du Loiret
Shon: 1193 m²
Budget: 1788106€ HT
Concours restreint: en cours



SDIS de Ormes
Ormes (45)

Maître d'ouvrage: Conseil départemental du Loiret
Shon: 702 m²
Budget: 1161456€ HT
Concours restreint: 2015



SDIS de Patay
Patay (45)

Maître d'ouvrage: Conseil départemental du Loiret
Shon: 1312 m²
Budget: 1766297€ HT
Concours restreint: 2015



Extension d'une gendarmerie et construction de 8 logements
Chécy (45)

Maître d'ouvrage: Logem Loiret
Shon: 700 m² (extension)
Budget: 1000000€ HT
Appel d'offre: 2015



Extension du centre culturel Léo Lagrange.
Saint-Pryvé-Saint-Mesmin (45)

Maître d'ouvrage: Commune de Saint-Pryvé-Saint-Mesmin
Shon: 164 m²
Budget: 275000€ HT
Appel d'offre: 2014



Salle polyvalente
Cercottes (45)

Maître d'ouvrage: Commune de Cercottes
Shon: 2063 m²
Budget: 869708€ HT
Appel d'offre: 2014

Transport



Dépôt de bus pour bus diester et BHNS
Amiens (80)

Maître d'ouvrage: Amiens Métropole
Shon: 6 700 m²
Budget: 13 000 000 € HT
Concours restreint: APS/APD



Aménagement des infrastructures de la zone technique des V.B.M.R
Caserne militaire, Avrillé (49)

Maître d'ouvrage: Etat Français
Shon: 4 600 m²
Budget: 7 780 000 € HT
Concours restreint: APS/APD



Garage Atelier et remisage du métro ligne B de Rennes
Rennes (35)

Maître d'ouvrage: SEMTCAR
Shon: 10 000 m²
Budget: 19 000 000 € HT
Appel d'offre: chantier



Centre de maintenance et de remisage tramway
Tours (37)

Maître d'ouvrage: SITCAT
Shon: 7 870 m²
Budget: 15 000 000 € HT
Concours restreint: 2012



Atelier dépôt de tramway, ligne 2 d'Orléans
Saint-Jean-de-Braye (45)

Maître d'ouvrage: Communauté d'agglomération Orléans Val de Loire
Shon: 8 000 m²
Budget: 14 100 000 € HT
Concours restreint: 2011



Atelier dépôt de tramway
Le Mans (72)

Maître d'ouvrage: Communauté urbaine du Mans
Shon: 7 305 m²
Budget: 11 500 000 € HT
Concours restreint: 2006



Atelier dépôt de tramway
Orléans (45)

Maître d'ouvrage: Communauté d'agglomération Orléans Val de Loire
Shon: 5 956 m²
Budget: 6 707 756 € HT
Concours restreint: 2000

Transport / Concours non-lauréat



SMR du projet Tramway T9
Orly (91)

Maître d'ouvrage: STIF - Transamo
Shon: 13 463 m²
Budget: 27 900 000 € HT
Concours restreint: 2014



Dépôt de bus Tisséo
Colomiers (31)

Maître d'ouvrage: SMAT
Shon: 8 000 m²
Budget: 16 000 000 € HT
Concours restreint: 2011



Dépôt de bus
Blois (41)

Maître d'ouvrage: Communauté d'agglomération de Blois
Shon: 1 700 m²
Budget: 3 490 000 € HT
Concours restreint: 2010



Centre de dépôt et de maintenance de bus
Metz (57)

Maître d'ouvrage: Communauté d'agglomération Metz
Budget: 19 300 000 € HT
Concours restreint: 2010



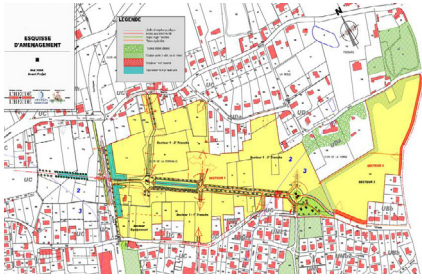
Centre de maintenance tram / bus
Dijon (21)

Maître d'ouvrage: Communauté d'agglomération dijonnaise
Budget: 35 000 000 € HT
Concours restreint: 2009

Autres concours

- Centre d'exploitation et de maintenance du Tramway de Caen (14), 2015
- Centre de maintenance et remisage de bus, Méricourt (62), 2014
- Centre de maintenance du Tramway d'Amiens (80), 2013
- Centre de maintenance du Tramway d'Avignon (84), 2013
- Création d'un remisage couvert sur les voies existantes du terminus IUT Feyssine T1, Lyon (69), 2011

Urbanisme



ZAC de la Cerisaille
Saint-Jean-le-Blanc (45)

Maître d'ouvrage: Commune de Saint-Jean-le-Blanc
Shon: 2,2 ha
Budget: 4 750 000 € HT
Commande directe: en cours



ZAC d'Ormes
Ormes (45)

Maître d'ouvrage: SAFIM
Shon: 2,2 ha
Commande directe: en cours



Eco-quartier ZAC des Capucines
Beaugency (45)

Maître d'ouvrage: SAFIM
Shon: 11 ha
Budget: 9 894 000 € HT
Commande directe: en cours



ZAC des Guettes
Ingré (45)

Maître d'ouvrage: Orlim
Shon: 26 ha
Budget: 8 500 000 € HT
Commande directe: en cours



Eco-quartier ZAC des Garennes
Mareau-aux-près (45)

Maître d'ouvrage: Orlim investissement
Shon: 4,3 ha
Budget: 4 500 000 € HT
Commande directe: 2012



Eco-quartier ZAC de Beaulieu
Saint-Denis-en-Val (45)

Maître d'ouvrage: Immobilière Val de Loire
Shon: 9 ha
Budget: 7 000 000 € HT
Concours restreint: 2010