

# atelier d'architecture Frank Plays



MAISONS INDIVIDUELLES





Depuis 2006, l'Atelier d'Architecture Frank Plays s'emploie à réaliser des projets d'une grande efficacité. Les projets présentés en référence s'inscrivent dans cette vision simple, naturelle, élégante, qui est avant tout, représentative d'une architecture contemporaine.

### **Efficacité programmatique**

Nous proposons un plan rationnel, économe et tourné vers l'avenir. Cela est devenu possible grâce à une approche raisonnée du programme fonctionnel et de l'utilisation concrète que feront les utilisateurs du futur bâtiment. Pour cela nous les interrogeons dès la phase d'esquisse, afin de comprendre leurs attentes et leurs désirs. Il en résulte un projet singulier, parfaitement adapté aux besoins et sensibilités de chacun.

### **Efficacité thermique**

Nous portons une attention particulière à concevoir des projets aux plans compacts. Cela a pour effet de réduire la surface de contact entre l'intérieur et l'extérieur et ainsi d'améliorer l'efficacité de l'enveloppe thermique. Les performances globales du bâtiment et l'efficacité des systèmes de chauffage sont par là même, améliorés.

Les facteurs environnementaux (orientation, vents dominants, nature du sol...) quant à eux, sont analysés et évalués au plus tôt en partenariat avec nos bureaux d'études. Cela nous permet d'en tirer le meilleur parti et de maîtriser le confort général du bâtiment (hygrométrie, lumière, qualité de l'air...)

Il est aussi essentiel de prendre en compte le confort thermique sur une année complète. Si le confort d'hiver est souvent traité par une isolation renforcée, nous éviterons également les surchauffes d'été, en jouant sur l'inertie et les brise-soleils.

### **Efficacité architecturale**

Le parti architectural, s'inspire des grandes théories de l'architecture contemporaine : simplicité formelle, force du parti pris, mise en valeur des matériaux, singularité...

Nous mettons un point d'honneur à insérer au mieux le bâtiment dans son environnement. Soit à le fondre ou soit à l'affirmer, comme si sa présence était naturelle et évidente.

Le processus de conception quant à lui, s'enrichit à travers des méthodes de créativité éprouvées dans les domaines de la recherche fondamentale et des sciences humaines : groupe de brainstorming, matrice de découverte, résolution de problème par analogie... Ces techniques prouvent leur efficacité à chaque fois et nos projets ressortent toujours avec un « quelque chose en plus » qui leur donne une identité particulière. Les projets cités en référence en sont les meilleurs témoins.



COMPAS D'OR 2016  
SYNAMOME



MAISON EN BORD DE LOIRE  
LE CELLIER (44)



**Architecte** : Frank PLAYS

**Maître d'ouvrage** : Privé

**Mission** : Études et chantier

**Réalisation** : 2014

**Surface utile** : 254 m<sup>2</sup>

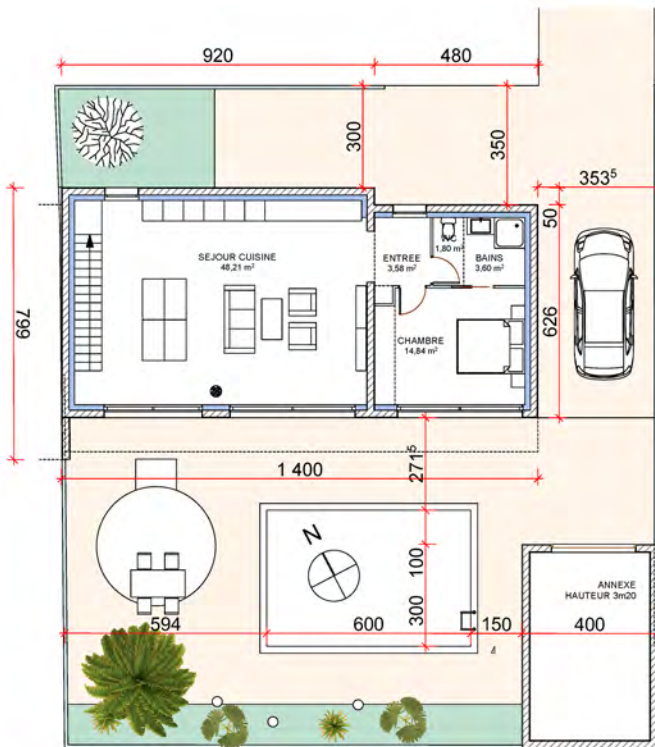
**Coût** : 425 000 €

Frank | atelier d'architecture  
Plays





**MAISON individuelle  
PREFAILLES (44)**



**Architecte :** Frank PLAYS

**Maître d'ouvrage :** Privé

**Mission :** Études et chantier

**Réalisation :** 2021

**Surface utile :** 115 m<sup>2</sup>

**Coût :** 200 000 €

**atelier d'architecture  
Frank Plays**





**MAISON individuelle  
DOMMARTIN LETTREE (51)**



**Architecte :** Frank PLAYS

**Maître d'ouvrage :** Privé

**Mission :** Études et chantier

**Réalisation :** 2018

**Surface utile :** 430 m<sup>2</sup>

**Coût :** 820 000 €

**atelier d'architecture**  
**Frank Plays**





**MAISON INDIVIDUELLE  
CRENEY-PRES-TROYES (10)**



**Architecte :** Frank PLAYS

**Maître d'ouvrage :** Privé

**Mission :** Études et chantier

**Réalisation :** 2016

**Surface utile :** 220 m<sup>2</sup>

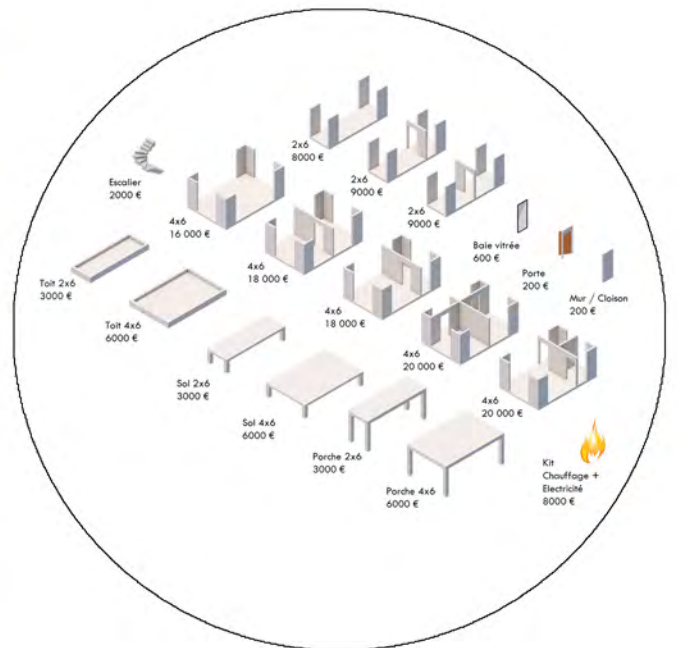
**Coût :** 300 000 €

**atelier d'architecture**  
**Frank Plays**





**JEU DE CONSTRUCTION "LUDOMINO"**  
 Projet de recherche sur les méthodes  
 de conception de l'habitat



**Architecte :** Frank PLAYS

**Maître d'ouvrage :** Privé

**Mission :** Études et chantier

**Réalisation :** 2016

**Surface utile :** 3 x 100 m<sup>2</sup>

**Coût :** 3 x 130 000 €

Frank | atelier d'architecture  
**Plays**







## MAISON INDIVIDUELLE A TROYES (10)



**Architecte :** Frank PLAYS

**Maître d'ouvrage :** Privé

**Mission :** Études et chantier

**Réalisation :** 2010

**Surface utile :** 349 m<sup>2</sup>

**Coût :** 435 993 €

atelier d'architecture  
Frank Plays





**LOGEMENT INDIVIDUEL  
A JUVIGNAC (34)**



**Architecte :** Frank PLAYS

**Maître d'ouvrage :** Privé

**Mission :** Études et chantier

**Réalisation :** Chantier en cours

**Surface utile :** 530 m<sup>2</sup>

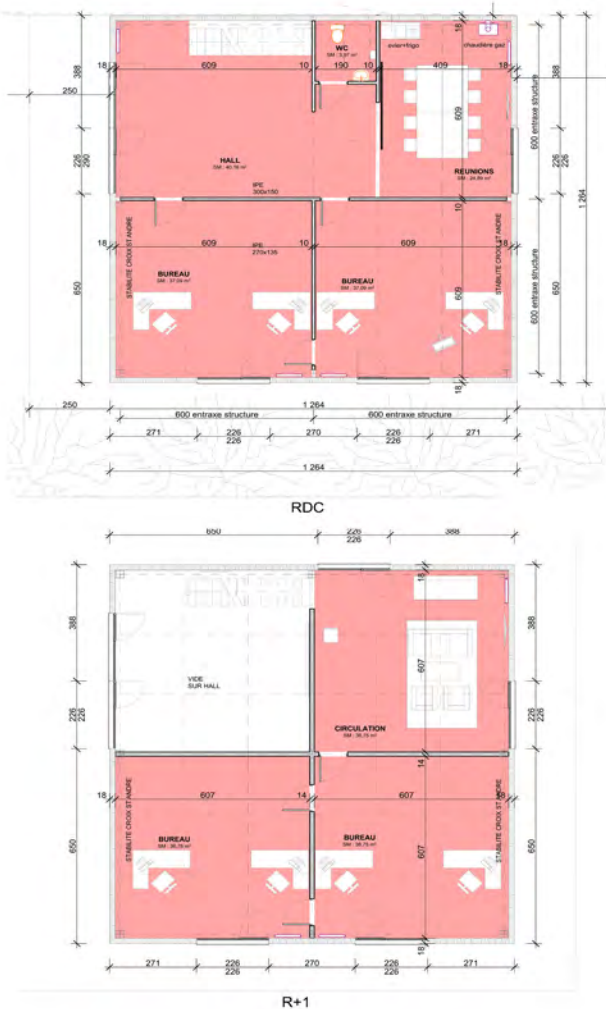
**Coût :** ??? €

**atelier d'architecture**  
**Frank Plays**





## SIEGE SOCIAL SAINTE-SAVINE (10)



**Architecte :** Frank PLAYS

**Maître d'ouvrage :** Privé

**Mission :** Études et chantier

**Réalisation :** En cours d'études

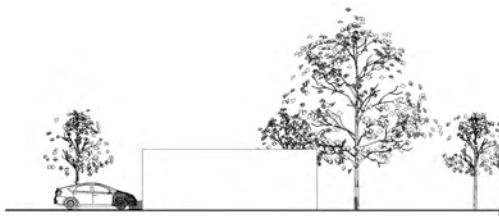
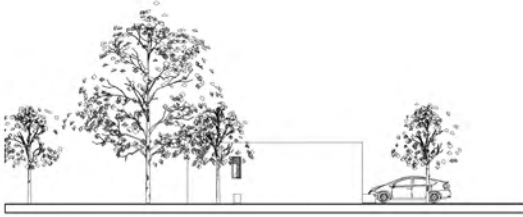
**Surface utile :** 263 m<sup>2</sup>

atelier d'architecture  
Frank Plays





## CABINET DE KINESITHERAPIE SAINT MESNIN (10)



**Architecte :** Frank PLAYS

**Maître d'ouvrage :** Privé

**Mission :** Études et chantier

**Réalisation :** 2016

**Surface utile :** 130 m<sup>2</sup>

**Coût :** 170 000 €

atelier d'architecture  
Frank Plays





## 10 LOGEMENTS INDIVIDUELS BAZANCOURT (51)



**Architecte :** Frank PLAYS

**Maître d'ouvrage :** Effort Remois

**Mission :** Études

**Réalisation :** 2017

**Surface utile :** 1 030 m<sup>2</sup>

**Coût :** 1 293 000 €

atelier d'architecture  
Frank Plays





## 16 LOGEMENTS INDIVIDUELS LA CHAPELLE-SAINT-LUC (10)



**Architecte :** Frank PLAYS

**Maître d'ouvrage :** Troyes Habitat

**Mission :** Études et chantier

**Réalisation :** 2016

**Surface utile :** 1 276 m<sup>2</sup>

**Coût :** 1 400 000 €

**atelier d'architecture**  
**Frank Plays**





25 LOGEMENTS collectifs et individuels  
LA RIVIERE DE CORPS (10)



Architecte : Frank PLAYS

Maître d'ouvrage : Aube Immobilier

Mission : Études et chantier

Réalisation : 2017

Surface utile : 1 639 m<sup>2</sup>

Coût : 1 950 000 €

Frank | atelier d'architecture  
Plays





## 9 LOGEMENTS INDIVIDUELS TINQUEUX (51)



atelier d'architecture  
Frank Plays

Architecte : Frank PLAYS

Maître d'ouvrage : Effort Remois

Mission : Études

Réalisation : En cours de chantier

Surface utile : 918 m<sup>2</sup>

Coût : 1 193 400 €







## PLURIAL NOVILIA DÉVOILE, 10 MAISONS INNOVANTES À BAZANCOURT

- Un programme locatif d'un nouveau genre proposant 10 maisons toutes uniques, imaginé par l'Atelier d'Architecture Frank Plays
- Avec ce premier programme bâti sur la commune de Bazancourt, PLURIAL NOVILIA prouve une nouvelle fois qu'il est possible de faire rimer social avec qualité et originalité



Reims, le 16 avril 2015 – PLURIAL NOVILIA annonce aujourd'hui le lancement d'un nouveau programme en location sur la commune de Bazancourt, au Nord-Est de Reims. Ce projet original se compose de 10 logements, 10 maisons individuelles présentant chacune un design unique, s'éloignant ainsi des lotissements pavillonnaires où chaque bâtiment est peu ou prou identique aux autres. La construction démarrera fin 2015 pour une livraison courant 2017.

Comme l'explique Alain Nicole, Directeur Général de Plurial, « il y a une véritable aspiration des populations

à plus de personnalisation et plus d'originalité dans les logements. Habiter, ce n'est pas seulement trouver 4 murs et un toit, c'est mettre une partie de sa vie et de sa personnalité dans un espace où l'on va passer énormément de temps. Cela peut bien sûr passer par la décoration, mais cela passe avant tout par un aménagement intérieur et une disposition des pièces différentes de celles de son voisin. Avec ce projet, nous prouvons qu'il est possible d'amener de la diversité au logement social – en plus de la qualité qui est la marque de fabrique de PLURIAL NOVILIA depuis toujours ».

### Un jeu de construction très haute-qualité

Fruit d'une longue réflexion sur l'habitat, ces habitations destinées à accueillir de grandes familles seront dotées de quatre ou cinq chambres, d'un grand séjour ouvert et lumineux, ainsi que d'un jardin. « Notre raisonnement a été simple et métaphorique », précise l'atelier d'architecture troyen Frank Plays « Imaginez une boîte de briques en plastique, d'une marque bien connue. Toutes les briques sont identiques. Les accessoires aussi. Pourtant, les combinaisons possibles sont infinies ! L'architecture de ces maisons a donc été envisagée comme un jeu de construction géant ».

MARDI 7 JUIN 2016

## ARCHITECTURE

# L'atelier Frank Plays plonge dans la réalité virtuelle

L'architecte troyen Frank Plays vient de s'équiper d'un nouvel outil « révolutionnaire » : des lunettes 3D. On peut visualiser les projets en réalité virtuelle.

Dans l'atelier d'architecture Frank Plays, on se sent comme un enfant qui déballe ses cadeaux de Noël. Ce jouet, ce sont les lunettes 3D Oculus Rift. Créé par une start-up américaine, racheté par Facebook en 2014 et commercialisé cette année, cet équipement a conquis l'architecte troyen basé rue Bégand. « Je les ai attendues depuis six mois, confie-t-il, émoustillé, ça va être une petite révolution ! » Lors des portes ouvertes des architectes organisées début juin, nous avons pu les tester.

## Vues à 360°

Bluffant est le mot qui résume le mieux notre sentiment. Après avoir enfilé un casque, on règle la netteté à l'aide d'une petite molette sous l'œil droit. Plongée immédiate dans un monde virtuel. Attention à ne pas trébucher sur une vraie chaise quand même...

Installés sur le casque, des LED infrarouges reliées à un capteur permettent de détecter nos mouvements. En tournant la tête en haut, en bas, à gauche et à droite, on découvre un environnement réaliste grâce à cette technologie sophistiquée. Jardin, terrasse, intérieur de maison ou d'appartement, tous les plans modélisés en 3D par le cabi-



Grâce à ces lunettes, le client pourra désormais se projeter dans son projet. Et même le corriger en temps réel. Photo Jérôme BRULEY

net d'architecte sont désormais disponibles à 360°. Depuis un jardin boisé, on se retourne et on aperçoit une maison passive avec trois chambres. À l'aide d'une pe-

tite manette, on clique sur des repères qui s'affichent devant nos yeux et on entre dans les différentes pièces. On reste sans voix, presque grisé par un univers nu-

mérique qui s'approche un peu plus de la réalité.

## « Un avant et un après »

Pour Frank Plays, l'investisse-

« Pour moi, il y avait un avant et avec ces lunettes 3D, il y aura un après. »

Frank Plays, architecte

ment vaut la chandelle : il faut compter 1 000 € pour s'équiper du casque et du logiciel permettant de passer du poste de travail à la réalité virtuelle. « Cela va nous faire gagner du temps, par exemple dans le calcul de la perspective. La conception du projet sera beaucoup plus aboutie pour le même temps donné au client. Auparavant, il fallait construire en vrai pour voir ce que cela donnait. Maintenant, il faut attendre dix secondes... », se réjouit Frank Plays. Demain, l'atelier ira encore plus loin, grâce à un gant tactile. Le client pourra ouvrir des portes, changer la couleur des murs, ajouter des éléments... « On sait que c'est un outil qui va se démocratiser, promet l'architecte troyen. L'intérêt est d'être précurseur dans le département. Pour moi, il y avait un avant et avec ces lunettes 3D, il y aura un après. »

FRANCK DE BRITO



## Curriculum Vitae

### Frank PLAYS architecte

Architecte D.P.L.G. - n° d'ordre régional : 425 - n° d'ordre national : 40113  
né le 25 avril 1966 à Roubaix (59)

#### PARCOURS :

1989: Lauréat d'une bourse européenne ERASMUS, séjour à l'Ecole d'Architecture de PORTO  
1992: Diplôme d'architecte D.P.L.G. Ecole d'architecture de Nancy  
1989: Architecte salarié SCP PEIFFER et FREYCENON à Troyes  
1996: Architecte libéral : Création de la SCP PEIFFER - FREYCENON et PLAYS à Troyes  
2005: Formation cycle long – Expertise : Développement durable et Haute Qualité Environnementale  
2006 : Création de la SARL « Atelier d'architecture Frank Plays » à Troyes (10)  
2009 : Formation « Construction BBC »  
2015 : Formation BIM ARCHICAD  
2017 : Formation ACOUSTIQUE  
2019 : Ouverture d'une 2<sup>e</sup> agence « Atelier d'architecture Frank Plays » à Cordemais (44)

#### Vice-président du Conseil Régional de l'Ordre des Architectes de Champagne-Ardenne :

Chargé de la communication : création d'une exposition : « Bois et Architecture en Champagne-Ardenne »

De 2000 à 2010

#### Chargé de cours à l'Ecole Spéciale Travaux Publics (ESTP) à Troyes :

Histoire de l'architecture, sensibilisation à l'architecture contemporaine, projet  
2018 / 2019

#### Chargé de cours à l'Institut Universitaire des Métiers et du Patrimoine (IUMP) à Troyes :

Histoire de l'architecture

De 1995 à 2000

#### Chargé de cours à l'Institut Universitaire de Technologie (IUT) à Troyes :

Techniques de créativité, animation de séminaires de créativité. Section TC

De 1992 à 1995

#### Conseiller de l'enseignement technologique

#### Certificat supérieur de spécialisation : HQE

Formation au développement durable et à la qualité environnementale en aménagement du territoire, urbanisme, architecture et construction. Agréée par la DAPA

Nancy 2005

#### Architecte conseil de la ville de Pont Sainte Marie (10)

Création d'un Eco-quartier expérimental

#### Architecte conseil de Troyes Champagne Métropole pour le Parc d'Activités du Grand Troyes (10)

#### Projets primés au Palmarès 2014 « Architectures en Champagne-Ardenne »

Projet lauréat du Compas d'Or 2016 du Synamome

Co-fondateur de l'association « L'Oblique, un autre regard sur l'architecture »

Co-fondateur de l'association « Les Architectes Aubois »

Membre de l'association « Cobaty-aube » et « Cobaty Loire Estuaire »

Ancien Membre du réseau « Entreprendre Champagne-Ardenne »

Ancien Membre du mouvement « Centre des Jeunes Dirigeants » section Aube

Frank | atelier d'architecture  
**Plays**

---



8 La Colle  
44 360 CORDEMAIS

02 40 47 40 58

06 17 15 25 63

[contact@plays-architecte.fr](mailto:contact@plays-architecte.fr)

[www.plays-architecte.fr](http://www.plays-architecte.fr)