



studio GAÏA

Press Book

Carlo Giannella
22, rue Washington
75008 PARIS
+33.1.45.63.42.80
www.studiogaia.fr

RETAIL ARCHITECTURE

Cartier

Application de concept
France et international



Missions

Project management, assistance Maîtrise d'Ouvrage, développement cahier des charges et application du nouveau concept de la marque, mission de maîtrise d'œuvre complète
Project management International (Espagne, Suisse, Chine, Corée...)

Typologies

Boutiques sur rue (ancien et nouveau concept), Dept. Stores, Travel Retail, Wholesale



Boutique Cannes

Surface : 385 m²
Mission: Prototypage, développement et maîtrise d'œuvre d'exécution
Année : 2016 / 2017
Lieu : Bd de la Croisette - Cannes



Boutique Printemps Luxe

Surface : 250 m² (restyling partiel)
 Mission : Développement et maîtrise d'œuvre d'exécution
 Année : 2015 / 2016
 Lieu : Paris



Boutique Champs Elysées

Surface : 250 m² (restyling partiel)
 Mission : Développement et maîtrise d'œuvre d'exécution
 Année : 2015 / 2016
 Lieu : Paris 8ème



Espaces Watches & Eyewear (wholesale)

Mission : Conception, project management et application de concept en France, Espagne, Suisse, USA, MEA...
 Année : 2013 / 2018



Boutique Monaco

Surface : 320 m²
 Mission:Projectmanagement,développementetmaîtrised'œuvre d'exécution
 Année : 2017 / 2018
 Lieu : Hôtel de Paris - Monaco

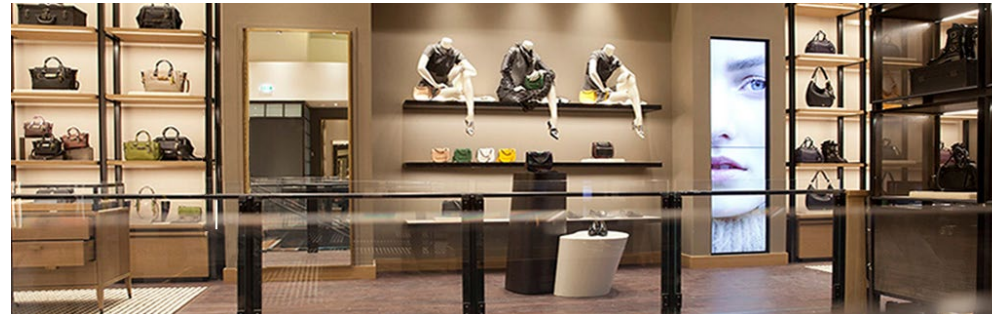
Boutique Ephémère Monaco

Surface : 175 m²
 Mission : Conception image,développementetmaîtrised'œuvre d'exécution
 Année : 2016
 Lieux : Hôtel de Paris - Monaco



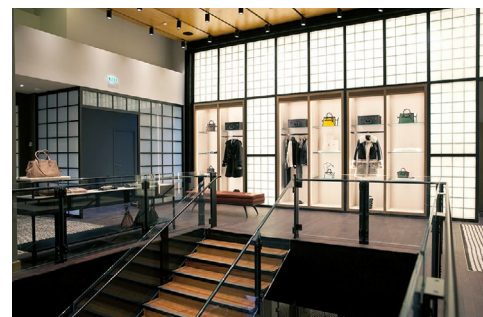
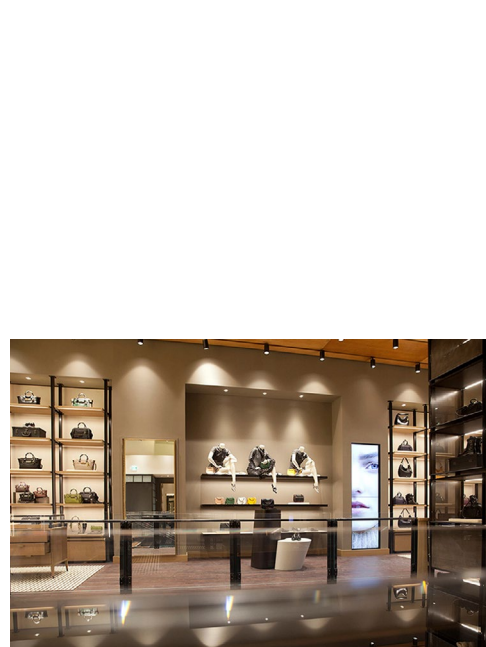


Création image et concept



Missions
Développement et application du concept de la marque

Typologies
Boutiques sur rue (ancien et nouveau concept) Dept. Stores
Lieux : Paris rue St-Honoré
Paris Printemps Haussmann
Paris Printemps du Louvre
Paris Galeries Lafayette





Boutique Saint-Honoré

Surface : 895 m²
Mission : Développement, maîtrise
d'œuvre d'exécution
Année : 2015 / 2016
Lieu : Paris 1er

Boutique Printemps Haussmann

Surface : 150 m²
Mission : Développement, maîtrise
d'œuvre d'exécution
Année : 2014
Lieu : Paris 9ème

Boutique Printemps Carrousel du Louvre (application du concept)

Surface : 175 m²
Mission : Développement, maîtrise
d'œuvre d'exécution
Année : 2015
Lieu : Paris 1er

Boutique Galeries Lafayette Haussmann

Surface : 82 m²
Mission : Développement, maîtrise
d'œuvre d'exécution
Année : 2013
Lieu : Paris 9ème

SIÈGES SOCIAUX & BUREAUX

Aménagement siège social



Aménagement siège social

Surface : 5 500 m²

Mission : Conception et MOE partielle

Année : 2012

Lieu : Paris 17ème

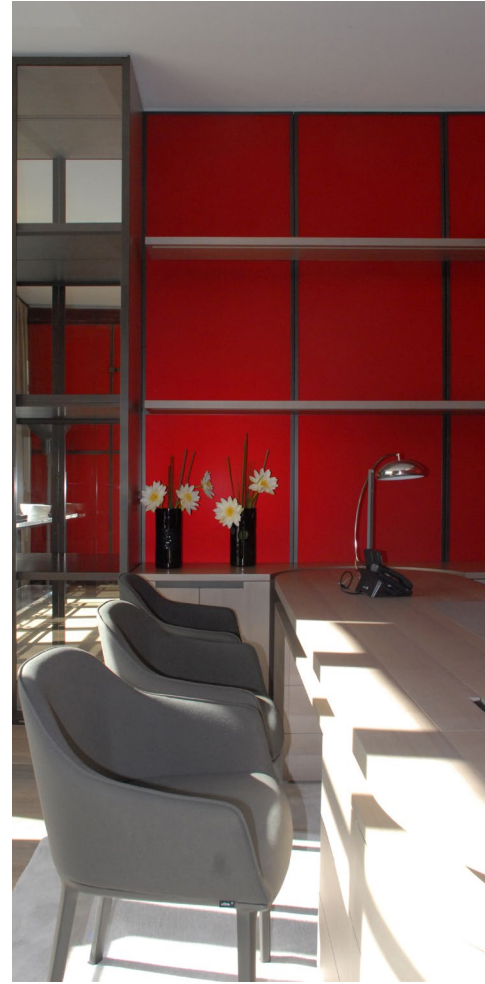
Aménagement cours jardinées

Surface : 250 m²

Mission : Conception et MOE partielle

Année : 2015

Lieu : Paris 17ème





MUSEE & SCENOGRAPHIE



MUSÉE DE
L'HOMME

Aménagement et Muséographie

Surface: 3100m²

Missions: Mise au point et exécution
(en collaboration avec l'entreprise
générale)

Lieux: Paris 16^{ième}
Année: Ouverture Sept 2015



HOUSING

Terrasse / Penthouse

Surface : 320 m²
Mission : Complète de conception
à réalisation

Lieu : Paris
Année : 2016

