



B O O K
L O G E M E N T

1 bis Villa Guizot
75017 - PARIS
Tel : 01 58 05 04 80
atelier@apa.archi



MOYENS TECHNIQUES

L'agence A+A architectes fondée en 1980 est gérée par Laurent CHEVALIER, et Pierre Luc LANGLET.

Nos locaux du 17ème Arrondissement de Paris nous permettent de disposer d'une capacité d'accueil de 13 personnes, dont un chef de chantier, huit architectes chefs de projets permanents, 2 assistantes et des dessinateurs.

L'agence utilise des outils moderne de création et de production : 12 stations de production, 4 stations bureautique, 2 copieurs laser couleur, et un traceur grand format.

Tous les postes fonctionnent sous des logiciels récents : Office / Archicad 21 / Autocad 2018 / Adobe CC / Sketchup Pro

La totalité de la production de l'agence est conçue en 3D, avec le respect des processus BIM et possibilité de production de maquettes IFC.

Cette compétence est d'ailleurs renforcée par une collaboration régulière avec le cabinet Pierre BLOY pionnier dans le domaine.

CHIFFRES D'AFFAIRES & EFFECTIF

Oct. 2016	//////	Sept. 2017
1 365 000 €	//////	13 personnes

Oct. 2015	//////	Sept. 2016
1 314 981 €	//////	13 personnes

Oct. 2014	//////	Sept. 2015
987 848 €	//////	12 personnes



AGENCE

A+A architectes

Agence d'architecture et d'aménagement

1 bis VILLA GUIZOT - 75017 - PARIS
TEL : 01 58 05 04 80 **FAX** : 01 45 74 84 12
mail : atelier@apa.archi
SITE www.aplusa-architectes.fr

Sarl d'Architecture et d'Aménagement
au capital de 220 000 €
RCS Paris - Siren 325 776 599 00046
Inscrit à l'ordre régional des architectes sous le n° 716

EQUIPE

2 architectes associés cogérants
1 architecte associé
1 architecte responsable chantier
6 chefs de projets
2 assistantes

ASSOCIÉS

LAURENT CHEVALIER

ASSOCIÉ CO-GERANT



PIERRE LUC LANGLET

ASSOCIÉ CO-GERANT



ANTOINE MORIZOT

ASSOCIÉ



VENISSIEUX

CONCOURS EN COURS

Concours CPI à Venissieux (69) quartier des Minguettes
25 grands logements locatifs avec cour centrale
Parkings boxés en demi-sol et bardage acier corten

M. D'OUVRAGE	FONCIERE LOGEMENT / DIAGONALE
SURFACE	2200 m ² SDP 1943 m ² SHAB
BUDGET	3.5 M€ HT

MISSION	CONCEPTION
LABEL	RT 2012
PHASE	CONCOURS
LIVRAISON	2020





EAUBONNE

39 logements sociaux en vente en bloc.
Les façades sont en enduit gratté et béton lasuré.

M. D'OUVRAGE	EDELIS
BAILLEUR SOCIAL	VAL D'OISE HABITAT
SURFACE	2650 m ² SDP
	2460 m ² SHAB
BUDGET	3.7 M€

MISSION	CONCEPTION
LABEL	RT 2012
PHASE	PC
LIVRAISON	2021



EAUBONNE



MANTES LA JOLIE

CONCOURS 2018

Au coeur de la cité des Garennes
18 maisons colorées en accession
desservies par une venelle centrale.

M. D'OUVRAGE // FONCIERE LOGEMENT / CITAGONE
SURFACE // 1600 m² SDP
// 1540 m² SHAB
BUDGET // 2.7 M€

MISSION // COMPLETE
LABEL // RT 2012
PHASE // CONCOURS
LIVRAISON // 2021





MONTREUIL

LIVRÉ 2018

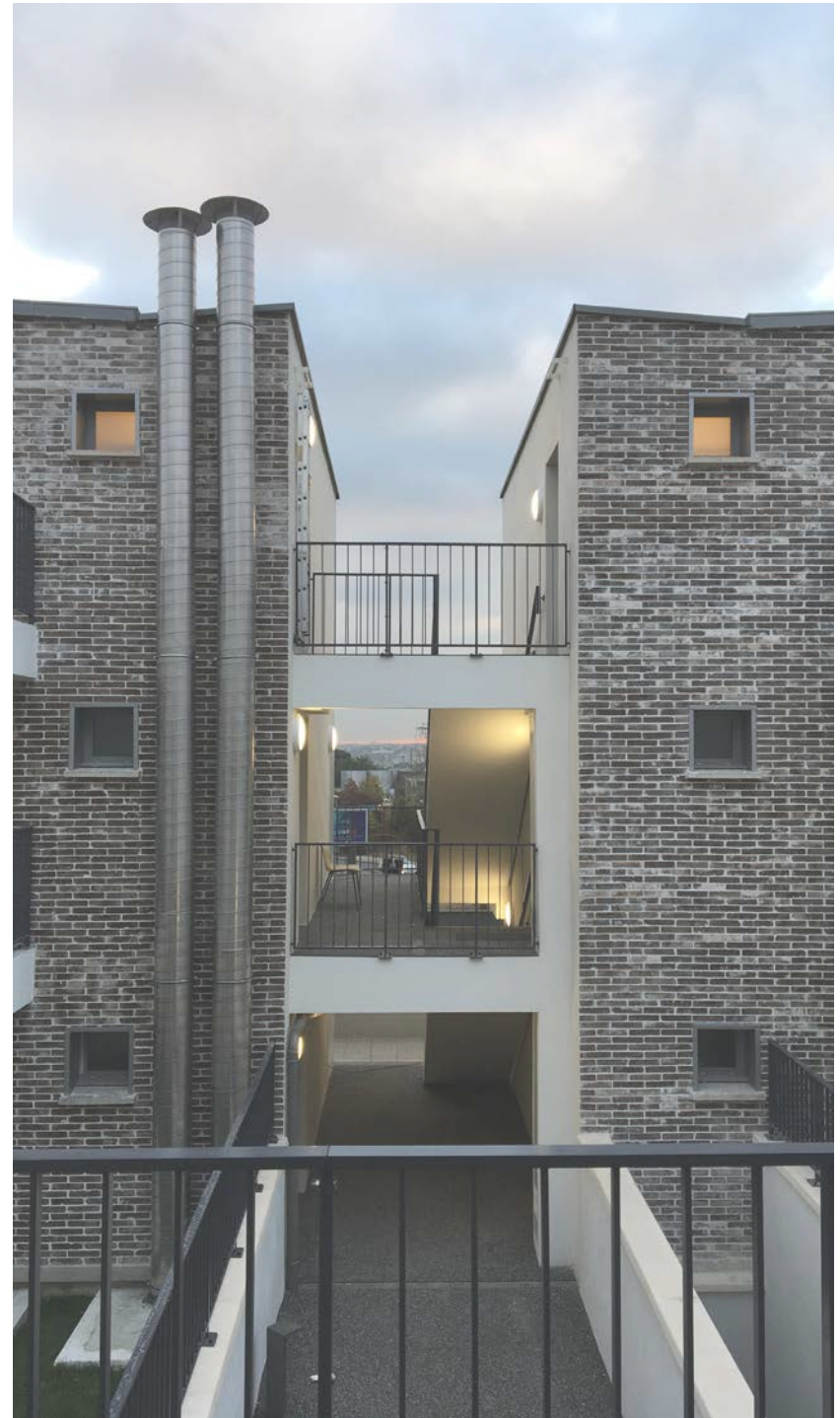
15 logements en accession
à très basse consommation
Projet inscrit dans une forte pente
desservi par coursives extérieures

MAITRISE D'OUVRAGE
SURFACE
BUDGET

GREEN CITY
1050m²SDP
1.9M€

MISSION
LABELS
PHASE

CONCEPTION
RT 2012- **MINERGIE** - HQE Profil A
LIVRÉ 2018





GENNEVILLIERS

CHANTIER 2019

55 logements en social et accession privée
et un local commercial en Rez-de-Chaussée

M.D'OUVRAGE // FONCIERE LOGEMENT / BATITERRE

SURFACE // 3700 m² SDP

3860 m² SHAB

BUDGET // 6.2M€

MISSION // COMPLETE

LABEL // RT 2012

PHASE // DCE

LIVRAISON // fin 2020



LIVRY GARGAN

55 logements sociaux et accession privée
avec parking commun en rez-de-Chaussée

M. D'OUVRAGE	//////	NEXALIA
SURFACE	//////	3490 m ² SDP
	//////	3245 m ² SHAB
BUDGET	//////	5.2M€
MISSION	//////	COMPLETE
LABEL	//////	RT 2012
PHASE	//////	PC
LIVRAISON	//////	2021



MESNIL ST DENIS

31 logements social en typologie intermediaire
maisons de ville et appartements accessibles via coursive

M. D'OUVRAGE // DOMAXIS
SURFACE // 1920 m² SHAB
BUDGET // 3.1 M€

MISSION // COMPLETE
LABEL // RT 2012 / BBE+
PHASE // PC EN COURS
LIVRAISON // 2021



MESNIL ST DENIS



BEZONS

CHANTIER EN COURS

117 logements privés et sociaux à Bezons (95)

Ce projet en quatre cages comprend 117 logements et 125 places de stationnement. Il donne sur deux rues avec plus de 4m. de dénivelé.

Les logements se répartissent entre 65 logements en accession pour EDELIS promotion, avec notamment des maisons duplex en attique, accessibles par l'extérieur et 52 logements sociaux en VEFA pour SNI & Antin Résidences.

M. D'OUVRAGE	EDELIS
BAILLEURS SOCIAUX	ANTIN RESIDENCE / SNI
SURFACE	7500m ² SDP

MISSION	CONCEPTION
PHASE	CHANTIER
LABELS	RT 2012 - HQE Profil A
LIVRAISON	2020





ARCUEIL

CHANTIER EN COURS

11 logements collectifs sociaux en VEFA
avec jardin partagé sur le toit

M. D'OUVRAGE	RESIDENCE DE BELFORT
BAILLEUR SOCIAL	DOMAXIS
SURFACE	1100 m ² SDP
	1038 m ² SHAB
BUDGET	1.85 M€
MISSION	COMPLÈTE
LABEL	RT 2012 - 10% - BEE+
PHASE	DCE
LIVRAISON	2020



J O U Y EN JOSAS

28 logements privés et sociaux sur un socle commercial

M. D'OUVRAGE // // // NACARAT / DOMAXIS
SURFACE // // // 2150 m² SDP
// // // 2190 m² SHAB
BUDGET // // // 3.2 M€

MISSION // // // CONCEPTION
LABEL // // // RT 2012 -20% - HQE PROFIL A
PHASE // // // MARCHÉ
LIVRAISON // // // 2021



BOISSY ST LEGER



LE PORT MARLY



HOUILLES

CHANTIER EN COURS

52 Logements privés et sociaux à Houilles (78)

MAITRISE D'OUVRAGE // GREEN CITY
BAILLEUR SOCIAL // DOMAXIS

SURFACE // 3107m²SDP
BUDGET // 5.0 M€

MISSION // CONCEPTION
PHASE // **CHANTIER**
LABELS // RT 2012 - HQE Profil A
LIVRAISON // Fin 2018

HOUILLES



CHÂTILLON

CHANTIER EN COURS

67 logements en accession privée

MAITRISE D'OUVRAGE // BOUYGUES IMOBILIER
CO-PROMOTION // CITAGONE
BET // M3C - BA structures

SURFACE // 3550 m² SHAB
BUDGET // 8.0 M€

MISSION // CONCEPTION
PHASE // **CHANTIER**
LABELS // RT 2012
LIVRAISON // 2020



PARIS XV

CHANTIER EN COURS

8 logements en surélévation à Paris (75)

MAITRISE D'OUVRAGE //////////////// MORCET IMMOBILIER
BET //////////////// M3C

SURFACE //////////////// 1000m²
BUDGET //////////////// 1.5 M€

MISSION //////////////// COMPLÈTE
PHASE //////////////// **CHANTIER EN COURS**
LIVRAISON //////////////// FIN 2018



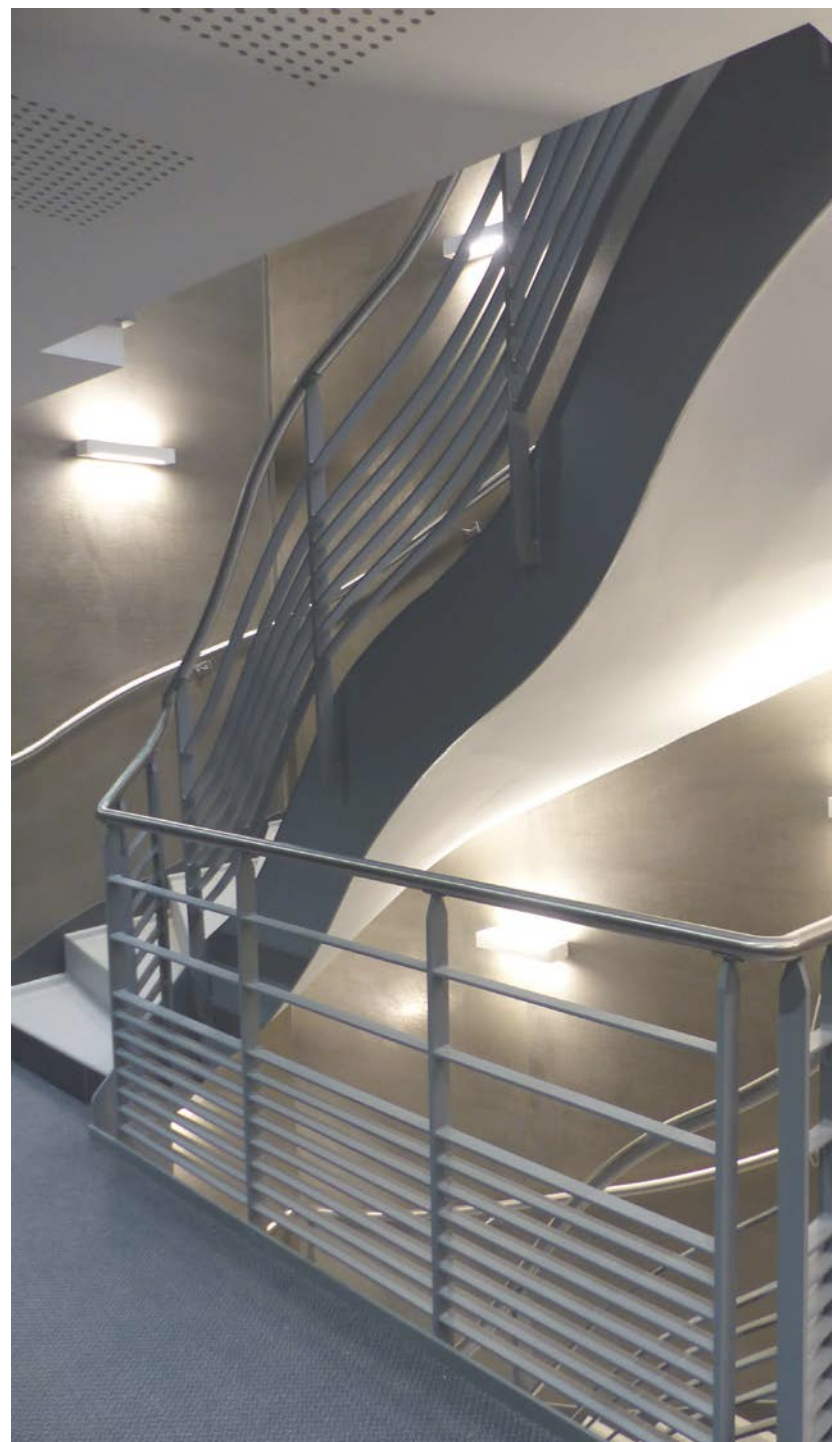
LE CHESNAY

12 logements collectifs au Chesnay (78)

MAITRISE D'OUVRAGE // MORCET IMMOBILIER
BET // POUGET

SURFACE // 850 m²
BUDGET // 2.2M€

MISSION // COMPLÈTE
LABELS // BBC // RT 2012
LIVRÉ // 2018





NOISY LE SEC

84 logements à Noisy le Sec (93)

MAITRISE D'OUVRAGE //////////////// DIAGONALE
BET //////////////// PRELEM/SATOBA/CHAMBARD

SURFACE //////////////// 4300m²
BUDGET //////////////// 6.1M€

MISSION //////////////// CONCEPTION
LABELS //////////////// RT 2012
LIVRAISON //////////////// 2015





VANNES

52 logements en accession à Vannes (56)

MAITRISE D'OUVRAGE //////////////// PROMOTION OUEST

SURFACE //////////////// 4 350 m²

BUDGET //////////////// 4.8M€

MISSION //////////////// COMPLETE

LABELS //////////////// BBC // RT 2012

LIVRAISON //////////////// 2010

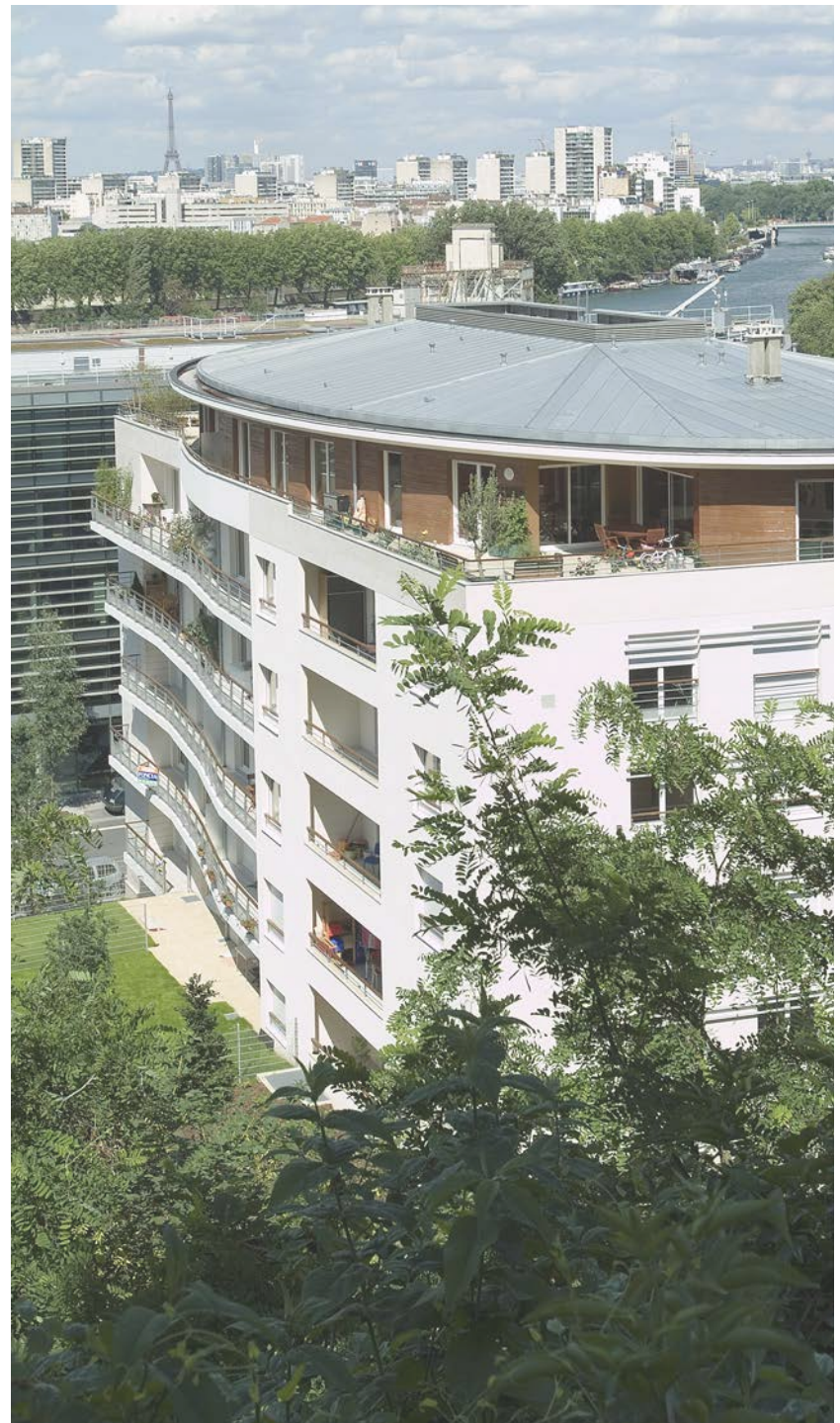


MEUDON

148 logements privés dont 50 sociaux

MO // COGEDIM&FONCIERELOGEMENT
BET // ARCOBA
ENTREPRISE // GTM

SURFACE // 15000m²
BUDGET // 16.8 M€
MISSION // CONCEPTION
LIVRAISON // 2007







ESPACE
NAYEL



OUVERTURES
ET CERTIFICATIONS
du 8 au 13 mai de 10h à 18h



FONTENAY LE FLEURY

131 logements à Fontenay-le-Fleury (78)

MAITRISE D'OUVRAGE // FRANCO SUISSE
BET // SOCOTEC

SURFACE // 8 850 m²
BUDGET // 9.7 M€

MISSION // CONCEPTION
LABELS // BBC // RT 2012
LIVRAISON // 2013



FONTENAY LE FLEURY



NANTERRE

26 logements en accession à Nanterre (92)

MAITRISE D'OUVRAGE //////////////// BATITERRE
BET //////////////// SENOVA

SURFACE //////////////// 1900m²
BUDGET //////////////// 2.7 M€

MISSION //////////////// CONCEPTION
LABELS //////////////// BBC // RT 2012
LIVRAISON //////////////// 2015



STOCK market

PRÊT-À-PORTER
CHAUSSURES
LINGÈRE
BONNETERIE
MARQUINERIE
BAGAGERIE
PARFUMÈRE
LINGE DE MAISON

HEXA BAG
MARQUINERIE - BAGAGES

Bagages
MARQUINERIE

IMMOBILIERE PINTINOV
11 rue de la République
92000 Nanterre
Tél : 01 47 35 11 11
www.pintinov.com

ESPACE SAVOIR
11 rue de la République
92000 Nanterre
Tél : 01 47 35 11 11
www.pintinov.com

11 rue de la République
92000 Nanterre
Tél : 01 47 35 11 11
www.pintinov.com