

B

PORTFOLIO

RÉALISATIONS EN NOM PROPRE

APPARTEMENT 57 (réhabilitation d'un appartement)	2019
MAISON 6 (aménagement intérieur en habitation individuelle)	EN COURS
MAISON 17 (réhabilitation d'une maison de ville)	EN COURS
ATELIER 130 (réhabilitation d'un local d'activité)	EN COURS
MAISON 36' (réhabilitation d'une dépendance)	EN COURS
MAISON 36 (extension d'une habitation individuelle)	2017
MAISON 82 (construction d'une habitation individuelle)	2015

COLLABORATIONS

MAISONS D (construction de 8 logements individuels)	2017
APPARTEMENTS MOREL (construction de 15 logements collectifs)	2018
APPARTEMENTS C (construction de 16 logements collectifs)	2017
APPARTEMENTS FG (construction de 74 logements collectifs)	2017
ÎLOT 4 (réhabilitation de 496 logements collectifs)	2013
OVERLORD MUSEUM (extension d'un musée)	2019



Pièce de vie | ouverte et lumineuse

Situé dans un immeuble «1930», cet appartement énergivore aux pièces exigües, sans possibilité d'extension, s'est adapté à un mode de vie contemporain.

LIEU OUVERT ET LUMINEUX

Conçu pour deux personnes, le niveau de séparation requis entre espaces y est faible hormis pour la chambre et la salle d'eau écartées des autres de part la configuration de l'immeuble. Profitant de son plan triangulaire où la portée des planchers diminue progressivement, l'appartement a été **décloisonné** pour laisser pénétrer en profondeur la lumière du sud et le doter de pièces moins nombreuses et plus **généreuses**.

L'estrade et le plafond suspendu créent de nombreux rangements et mettent ces espaces en valeur par contraste. Large et clair, le premier accueil salon, salle à manger et foyer, matérialisés par les interruptions de l'**estrade**. Salle d'eau, entrée et cuisine se succèdent dans le second, fin et plus sombre.

HABITAT ÉCOLOGIQUE

Isolé par l'intérieur en **matériaux biosourcés** protégés par un frein-vapeur, doté de menuiseries extérieures en triple vitrage au nord et sur rue, d'une ventilation double-flux et d'un poêle à granulés de bois, l'appartement consomme peu d'énergie (< 100kWh/m².an) et offre un **climat confortable toute l'année**.

APPARTEMENT 57 | HABITAT INDIVIDUEL | RÉHABILITATION | LILLE [59]

MAÎTRE D'OUVRAGE

Particuliers

MAÎTRISE D'ŒUVRE

Vincent Brochot, architecte

PROGRAMME

Réhabilitation et aménagement d'un appartement

SURFACE

41 m² de plancher

BUDGET

45 000 € HT

MISSION

Complète

PARTICULARITÉS

Réhabilitation, autoréalisation, agencement compact, faible impact environnemental

CALENDRIER

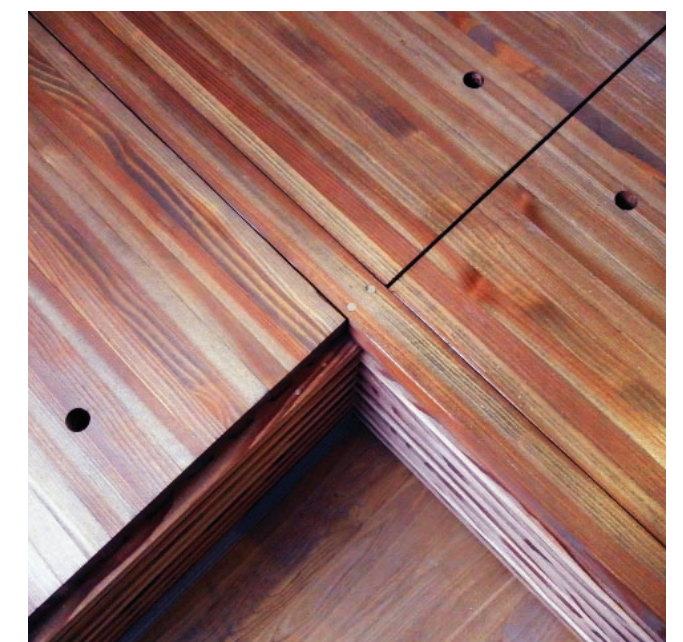
Livraison 2019



État existant | des pièces exigües



Pièce de vie | estrade faisant banc autour de la table et du poêle



Pièce de vie | estrade en douglas du Limousin



Entrée | transition entre habitat et extérieur

CENTRALITÉ STRUCTURANTE

Nécessairement **compacte** du fait de la surface restreinte et du nombre de fonctions prévues au programme, cette intervention s'articule autour d'un volume opaque mais poreux.

Central, il organise cet intérieur en le divisant en trois bandes fonctionnelles, entrée et salle de bain sur chacun de ses flancs, WC et placard en son sein.

Son décolllement du plafond en béton **agrandit** les espaces d'entrée et de bain, au-delà de ce qui leur est accordé par la surface disponible.

Autonomisé de la façade sud par le glissement du banc de l'entrée et le plan de toilette, il s'affirme et renforce la sensation de la proximité de ce qui est au-delà. Il intensifie la relation entre les espaces qu'il sépare.

VUES TRAVAILLÉES

L'adaptation des percements de la façade, sans intervention structurelle, poursuit la qualification des lieux.

Les baies de l'entrée, verticales, maintiennent une **relation avec le jardin** via la fenêtre sud et le banc qui en est indissociable, avec la cour par la porte d'entrée largement vitrée, et avec l'intérieur par la porte à panneaux vitrée préexistante. S'y matérialise l'idée qu'entrer est un processus, **progressif** : on y est entre-deux, à la fois dehors et dedans.

Les fenêtres de la salle d'eau, horizontales et hautes, maintiennent l'**intimité** requise pour cette pièce tout en donnant à voir une bande de ciel et en laissant entrer une lumière naturelle qui fait ressortir le grain du plafond coffré à la planche et ses inclusions de pavés de verre.

Ces dispositions tendent toutes vers un objectif commun : les limites cherchent à ouvrir les lieux qu'elles entourent, elles les connectent à ce qui est au-delà tout en étant suffisamment présentes pour les qualifier.

MAISON 6 | HABITAT INDIVIDUEL | RÉHABILITATION | SAINT-GOBAIN [02]

MAÎTRE D'OUVRAGE

Particuliers

MAÎTRISE D'ŒUVRE

Vincent Brochot, architecte

PROGRAMME

Création d'une entrée, salle d'eau et WC dans une annexe

SURFACE

9 m² de plancher

BUDGET

21 000 € HT

MISSION

Complète

PARTICULARITÉS

Réhabilitation, faible superficie / grande fonctionnalité, matériaux biosourcés, bois local

CALENDRIER

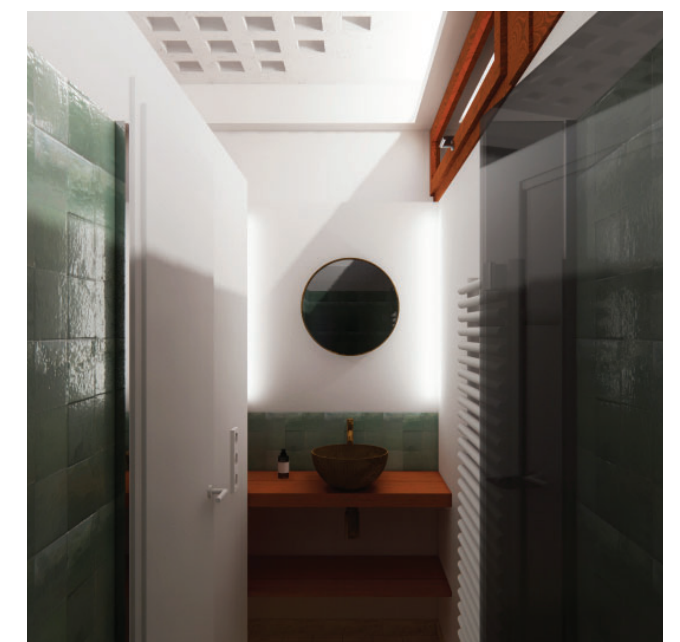
Livraison prévue en 2021



État existant | structure béton et inclusions de pavés de verre



Entrée | volume central sous la lumière réfléchiée au plafond



Salle d'eau | bois et faïence irrégulière sous le plafond coffré à la planche



Extension imbriquée dans son site

Édifiée à flanc de colline, dans une cour peu qualifiée mais jouissant d'une vue plongeante sur la vallée voisine, cette extension compose avec les éléments présents dans son environnement pour les valoriser.

TRACÉ SOUPLE

Jouant sur le léger biais entre la limite parcellaire et l'habitation existante, le bâti cadre et **ouvre les vues vers le paysage**, organise les espaces intérieurs qui se hiérarchisent en se rétrécissant et articule entre eux les ouvrages existants et nouveaux.

MATÉRIAUX VIVANTS

L'édifice met en valeur les **matériaux bruts** utilisés, leur capacité à évoluer dans le temps et les savoir-faire des artisans qui les ont mis en oeuvre : bois de structure apparent en grisard et bardage en aulne originaires de Picardie, zinc non traité, béton soigneusement coffré au contact des soubassements existants.

CONSTRUCTION LÉGÈRE

Sur le chantier comme à l'usage, la construction est **peu consommatrice d'énergie** : sa structure en ossature bois isolée avec des **matériaux biosourcés** permet de stocker du carbone et de réaliser un écran thermique épais, continu et perspirant.

L'orientation sud-est de sa façade la plus longue et ses percements généreux, créés par le décalage des panneaux de façade bardés, lui permet de profiter sur toute sa surface intérieure de la chaleur et de la **lumière** du soleil.

MAISON 36 | HABITAT INDIVIDUEL | EXTENSION | SAINT-GOBAIN [02]

MAÎTRE D'OUVRAGE

Particuliers

MAÎTRISE D'ŒUVRE

Vincent Brochot, architecte

PROGRAMME

Extension d'une habitation (bureau et pigeonnier) et aménagements extérieurs (cour, bassin et terrasse)

SURFACE

35 m² de plancher (extension) + 175m² de sol (extérieurs)

BUDGET

95 000 € HT

MISSION

Complète

CALENDRIER

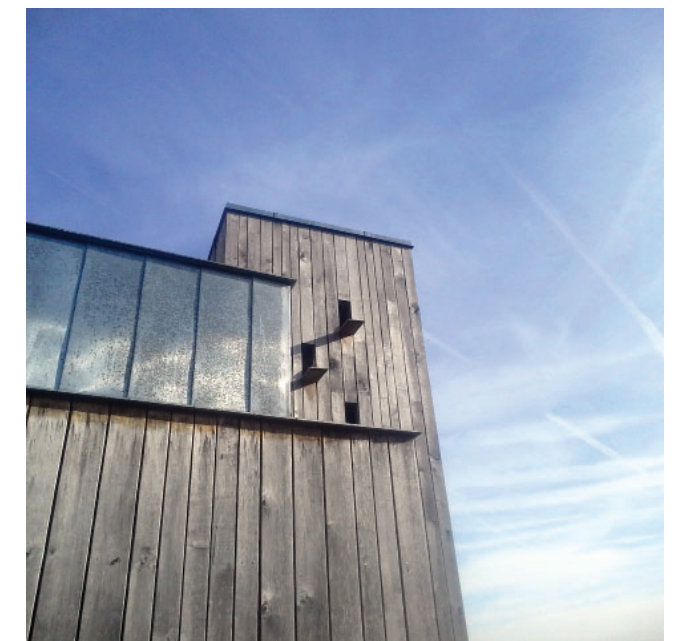
Livraison 2017



État existant | une cour dominée par un pignon aveugle



Soubassements et murets entrelacés en béton armé



Rives de toiture en zinc



Un programme inscrit pour un quartier requalifié

Ce qui marque à propos de ce projet, c'est d'abord la création d'une nouvelle rue de liaison entre Lannoy et Pierre Legrand. Ce barreau nord-sud supplémentaire, la rue de l'Espérance, structure un projet urbain élargi aux ruelles avoisinantes et fédère une programmation d'immeubles de logements. Chaque bâtiment développe une logique propre sur certains registres et participe néanmoins à l'élaboration d'un ensemble cohérent. De ce point de vue, le projet s'inscrit dans l'esthétique et l'atmosphère des rues existantes à Fives, cohérentes mais non uniformes.

La principale particularité de cet ensemble immobilier tient à l'existence systématique de vides entre les constructions. C'est dans ces vides que s'établissent les parvis d'accès aux bâtiments et que se concentrent les organes nécessaires au fonctionnement collectif des immeubles (boîtes aux lettres, locaux ordures ménagères, etc.). Véritables respirations urbaines qui ponctuent la nouvelle rue et font valoir la profondeur des îlots, les parvis mettent les bâtiments à distance les uns des autres et garantissent ainsi la succession réussie d'expressions architecturales parfois différentes. Mesurées dans leurs dimensions (8 à 10m sur rue) et largement plantées, ces petites cours urbaines – au plan de l'usage et des pratiques – réunissent les bâtiments plus qu'elles ne les séparent.

La diversité programmatique, typologique ou morphologique n'est pas exhaustive mais donne le ton de l'atmosphère recherchée pour la nouvelle rue de l'Espérance.

MAISONS D | HABITAT INDIVIDUEL GROUPÉ | CONSTRUCTION | LILLE [59]

MAÎTRE D'OUVRAGE

Pierres et Territoires de France Nord

MAÎTRISE D'ŒUVRE

Debarge & Bellaigue, architecte mandataire
Vincent Brochot, architecte

PROGRAMME

Construction de 8 logements

SURFACE

851 m² habitables

BUDGET

1 182 000€ HT

MISSION

Complète

PARTICULARITÉS

Maisons bel-étage

CALENDRIER

Livraison 2016-2017



Un rang de huit maisons de ville bel-étage



Parvis collectif et jardins privés



Séjours à l'étage, distancés de la rue et reliés aux jardins



Façade sur rue, entrelacs complexe de bétons blancs et bruns

La société Publique Locale d'Aménagement la Fabrique des Quartiers est chargée au travers d'une concession d'aménagement confiée par Lille Métropole, de conduire les opérations de restructuration d'îlots anciens dégradés inscrits à la convention ANRU Lille Quartiers Anciens. C'est dans ce cadre que la Fabrique des Quartiers engage le recyclage urbain de la cour Morel située à Fives.

La parcelle de la cour Morel présente une géométrie trapézoïdale complexe cernée par des mitoyennetés très différentes. L'orientation sur rue est quasiment plein nord et dans le fond de la cour, on perçoit d'imposantes frondaisons qui s'élèvent des jardins voisins. Il s'agit dès lors, de construire la charnière entre un registre d'équipement et l'échelle de l'habitat individuel.

La volumétrie générale du bâtiment collectif décline des rythmes adaptés au contexte qui l'environne. Sur la rue, il s'adresse en tout béton, avec d'un côté le matricé, qui reprend le rythme vertical des maisons de ville accolées. La trame verticale se prolonge jusqu'à une dynamique plus horizontale, induite par le béton blanc, lisse, qui se retourne sur l'angle et invite à parcourir la profondeur intérieure de l'îlot. Matricé et lisse s'enroulent pour créer des séquences remarquables comme le hall d'entrée permettant ainsi d'offrir depuis la rue de Philadelphie des perceptions rasantes qualifiées.

Sur l'arrière se déploie de généreux balcons. L'association des vues et des ensoleillements constitue donc un axe central de conception d'autant plus que la part des espaces extérieurs, qu'ils soient publics, privés ou mutualisés, est prépondérante dans ce coeur d'îlot et participe de son animation.

APPARTEMENTS MOREL | HABITAT COLLECTIF | CONSTRUCTION | LILLE [59]

MAÎTRE D'OUVRAGE

Pierres et Territoires de France Nord

MAÎTRISE D'ŒUVRE

Debarge & Bellaigue, architectes
Vincent Brochot, architecte

PROGRAMME

Construction de 15 logements en accession

SURFACE

911 m² habitables

BUDGET

1 470 000€ HT

MISSION

Complète

PARTICULARITÉS

Requalification en tissu dense, accession sociale du T2 au T4

CALENDRIER

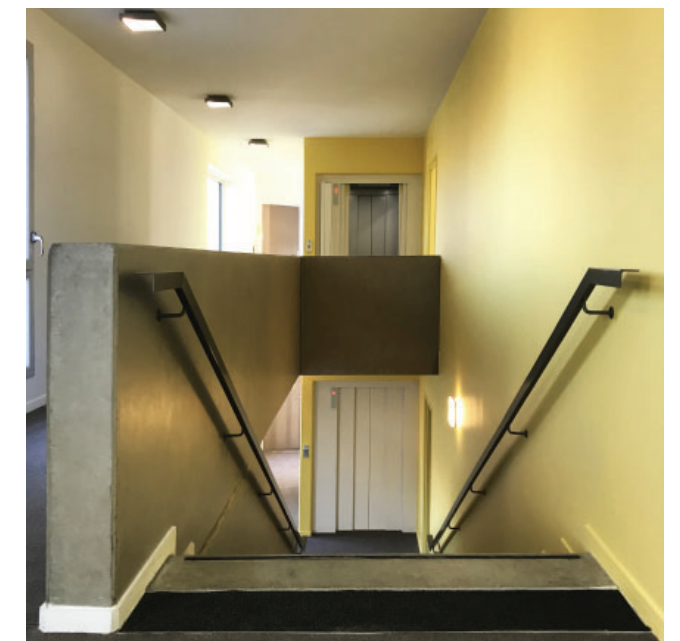
Livraison décembre 2018



Bétons extérieurs lisses et texturés



Façade sur jardin, simple et lumineuse



Bétons intérieurs bruts, blancs et jaunes



Un programme inscrit pour un quartier requalifié

APPARTEMENTS C | HABITAT COLLECTIF | CONSTRUCTION | LILLE [59]

MAÎTRE D'OUVRAGE

SIA

MAÎTRISE D'ŒUVRE

Debarge & Bellaigue, architecte mandataire
Vincent Brochot, architecte

PROGRAMME

16 logements en location sociale

SURFACE

1 149 m² habitables

BUDGET

1 520 000€ HT

MISSION

Complète

PARTICULARITÉS

Requalification en tissu dense

CALENDRIER

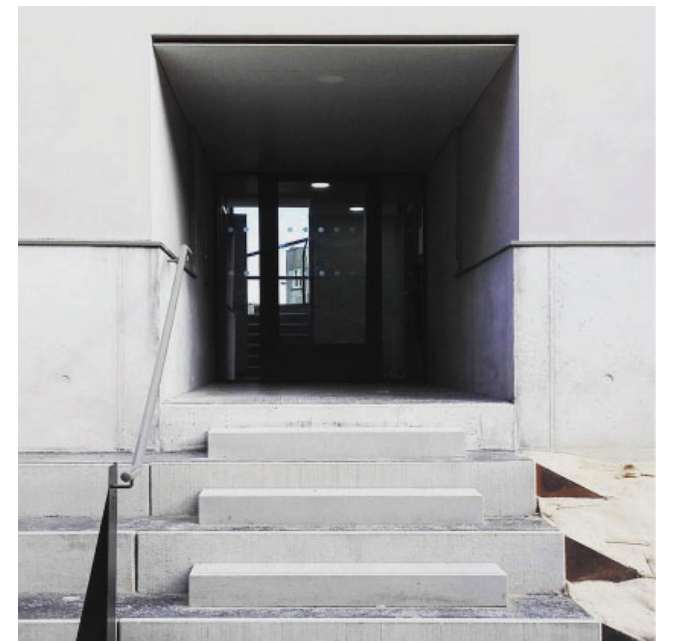
Livraison 2016-2017



Parvis mutualisé entre bâtiments



Promenade arrière donnant accès aux halls



Entrée vers les logements surélevés par rapport à la rue



Un programme inscrit pour un quartier requalifié

APPARTEMENTS FG | HABITAT COLLECTIF | CONSTRUCTION | LILLE [59]

MAÎTRE D'OUVRAGE

Pierres et Territoires de France Nord

MAÎTRISE D'ŒUVRE

Debarge & Bellaigue, architecte mandataire
Vincent Brochot, architecte

PROGRAMME

Construction de 74 logements

SURFACE

4 160 m² habitables

BUDGET

5 558 000€ HT

MISSION

Complète

PARTICULARITÉS

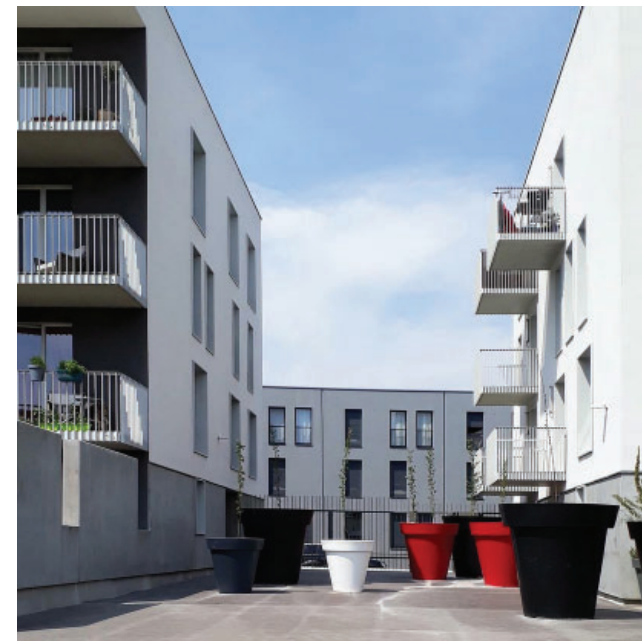
Lauréat du concours Innov'Immo

CALENDRIER

Livraison 2016-2017



Un coeur d'îlot aéré, un jardin partagé



Respiration reliant l'îlot à la rue



Angle remarquable sur placette



Îlot 4 depuis l'avenue du Pont de Bois

ÎLOT 4 | HABITAT COLLECTIF | RÉHABILITATION | VILLENEUVE D'ASCQ [59]

MAÎTRE D'OUVRAGE

Immobilière Nord-Artois / Groupe 3F

MAÎTRISE D'ŒUVRE

Opéra, architecte mandataire
Vincent Brochot, architecte

PROGRAMME

Réhabilitation lourde de 496 logements locatifs sociaux

SURFACE

49 400 m² hors oeuvre nets

BUDGET

18 100 000€ HT compris espaces extérieurs

MISSION

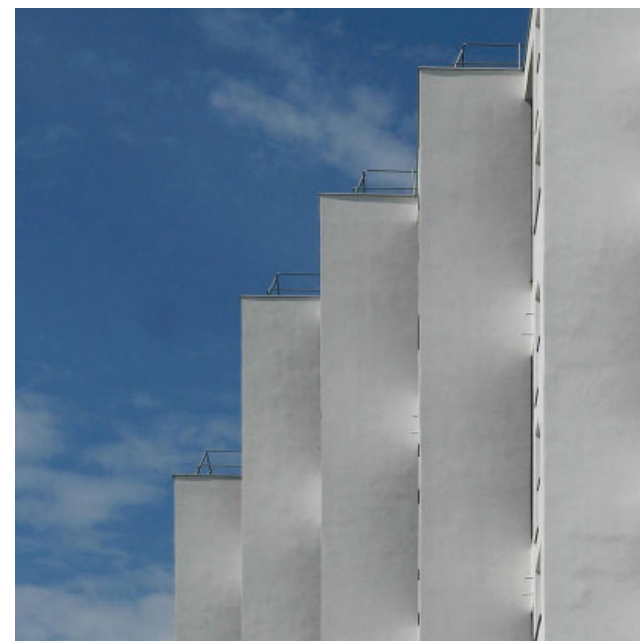
Complète

PARTICULARITÉS

Site occupé

CALENDRIER

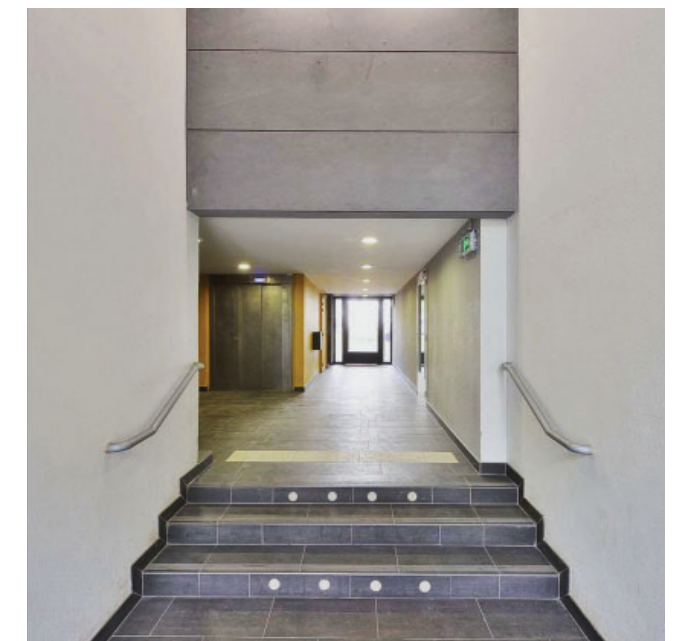
Livraison 2013



Façades enduites faisant vibrer la lumière



Séquences d'entrée vers les halls simplifiés



Hall d'entrée reconfiguré, spacieux et lumineux

Une réhabilitation lourde pour donner un nouveau souffle à un ensemble de logements construit dans les années 70.

Livré en 1976 par l'architecte Josic, l'îlot 4 compte 496 logements généreusement dimensionnés et pour certains d'une grande qualité spatiale. Pourtant, le système constructif de l'ensemble, basé sur la préfabrication lourde en béton armé, entraîne rapidement les premiers désordres, fuites et infiltrations notamment. La première campagne de travaux de réhabilitation et d'amélioration commence dès le début des années 80 ! Par ailleurs, la mixité sociale qui existait initialement a laissé place progressivement à une population de locataires aux revenus très faibles. L'ensemble s'est ghettoisé petit à petit, attirant les trafics illicites ou le regroupement dans les halls de « bandes de jeunes » désœuvrés. L'état des constructions et la réalité sociale critique des lieux nécessitaient plus qu'une simple campagne d'entretien. La réhabilitation que nous menons intéresse toute la construction, des espaces extérieurs aux toitures, et s'inscrit dans le contexte élargi du renouvellement urbain (ANRU).

Principale caractéristique constructive : 35 000m² d'enduit sur isolant de type STO.



Prémurs béton face aux éléments

Extension du musée conçu par l'atelier Debarge & Bellaigue, cette nouvelle halle en confirme les principes fondamentaux.

La construction homogène participe à enrichir la qualité des perceptions déjà existantes sur le site. Tantôt tendue depuis la route départementale, tantôt ramassée et plongeante depuis la voie d'accès, la forme se déploie et offre un large pignon au rond-point du cimetière militaire tout proche.

Le musée est composé d'une grande halle d'exposition et d'espaces d'accueil et de service. Il est implanté en cœur de parcelle libérant des aires extérieures périphériques : un parvis au sud-est, une zone de stationnement au sud-ouest, un cheminement périphérique annexé d'une surface pensée pour l'exposition temporaire de plein air.

A la manière des constructions traditionnelles du Bessin et pour appuyer le caractère institutionnel de l'équipement, la construction et ses aménagements extérieurs privilégient l'emploi de matériaux francs et durables ; pensés dans un souci d'intégration au paysage, choisis pour leurs couleurs et textures adaptées à la lumière décisive de bord de mer, conçus pour résister à la ténacité de l'air marin.

Principale caractéristique constructive : prémurs béton ; spectre de l'armature intérieure formant aspect camouflage à fleur de peau.

OVERLORD MUSEUM | ERP | EXTENSION | COLLEVILLE-SUR-MER [14]

MAÎTRE D'OUVRAGE

SCI du Bray

MAÎTRISE D'ŒUVRE

Debarge & Bellaigue, architecte mandataire
Vincent Brochet, architecte

PROGRAMME

Extension du musée de l'opération militaire Overlord

SURFACE

790 m² hors oeuvre nets

BUDGET

850 000€ HT

MISSION

Complète

PARTICULARITÉS

Préfabrication béton brut

CALENDRIER

Livraison 2019



Muséographie sur-mesure



Préfabrication des bétons



Résonance entre prémurs et fortifications du littoral