



MARTIN PONS
Architecte

© CRR ARCHITECTURE

Support HMONP

Projet conçu durant la période de formation



- 4** Présentation
- 7** Services et prestations
- 8** Missions de l'architecte
- 10** Prise de contact
- 12** Potentiel humain - Matériels
- 13** Honoraires
- 14** Imagerie numérique



Martin Pons est implanté depuis 2013 à Clermont-ferrand et dans les territoires ruraux environnants.

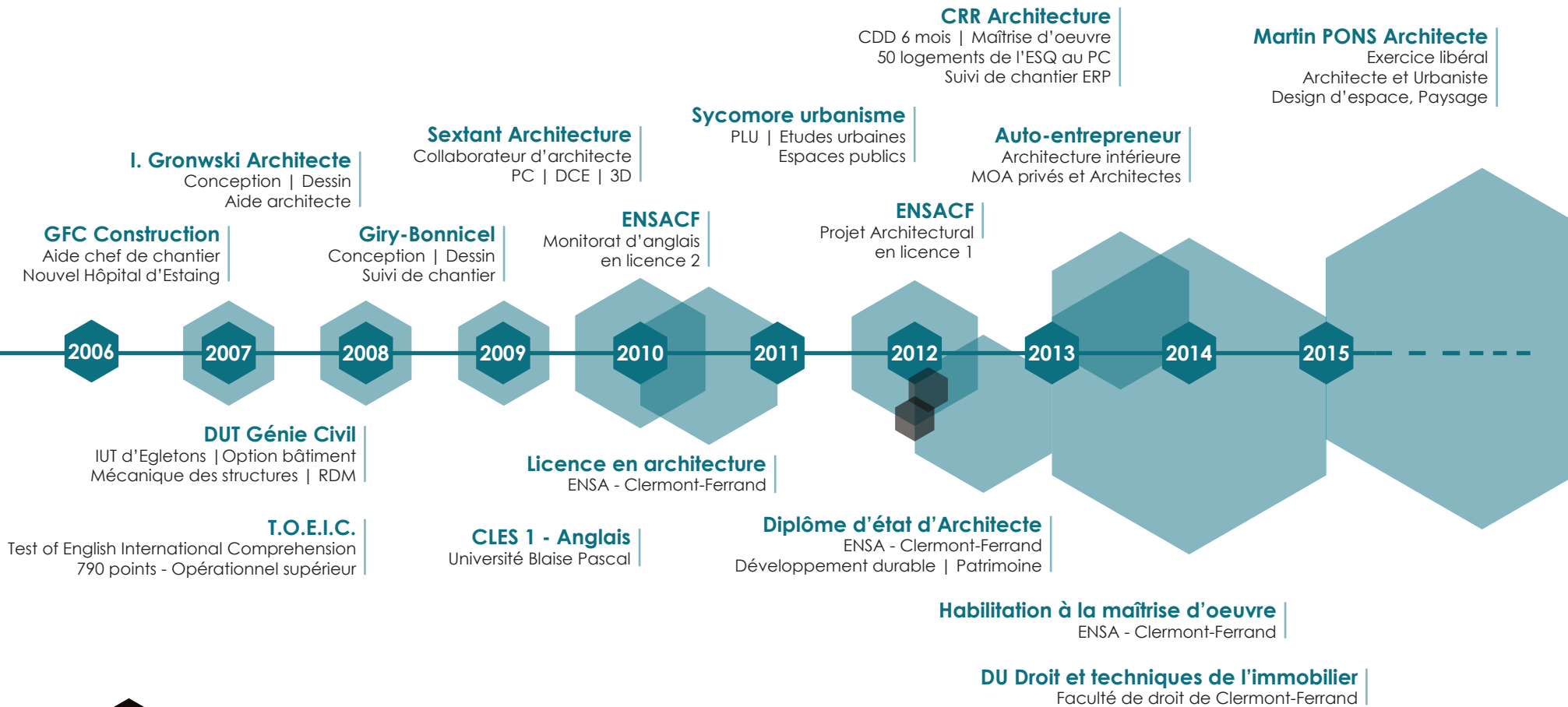
Notre architecture se nourrit des expériences et des échanges acquis dans des collaborations avec de grandes agences ainsi qu'à l'international.

Nos compétences techniques et juridiques nous permettent de porter vos projets avec et pour vous dans l'exigence du respect des coûts et des délais.

Nos propositions s'adaptent à vos désirs et vos besoins, dans le respect de l'environnement et du patrimoine.

Elles s'enrichissent des compétences de nos partenaires bureaux d'études, économistes, artisans ... pour vous offrir la meilleure expérience de vie entre usages, esthétique et qualité de vie.

PARCOURS PROFESSIONNEL



Diplômes et titres

Lauréat du Concours « Habiter les territoires en Limousin »
 Concours de construction bois | Maison Intergénérationnelle
 Equipes mixtes Architectes & Ingénieurs

Workshop d'urbanisme
 Université d'architecture et d'urbanisme
 Yerevan / Arménie

Recherches universitaires - Articles

2013 - MÉMOIRE

Le Jassonneix :
Conception et réception d'un espace sacré

Ce mémoire de master s'intéresse à la double démarche de conception d'une architecture par un architecte et de réception de cette même architecture par une communauté monastique.

115 pages

2011 - ESSAI

Eglises à Clermont au XX^e siècle,
Comment l'architecture religieuse catholique traduit-elle les évolutions du XX^e siècle et plus particulièrement les avancées dues au concile Vatican II ?

Analyse architecturale et comparatif de 12 églises du XX^e siècle, à la lumière des évolutions dogmatiques, historiques et culturelles. Rencontre et entretiens avec des architectes et des maîtres d'ouvrages.

30 pages

Outils

Nous sommes convaincus que les nouvelles technologies peuvent vous offrir la meilleure expérience de maître d'ouvrage et d'habitant.

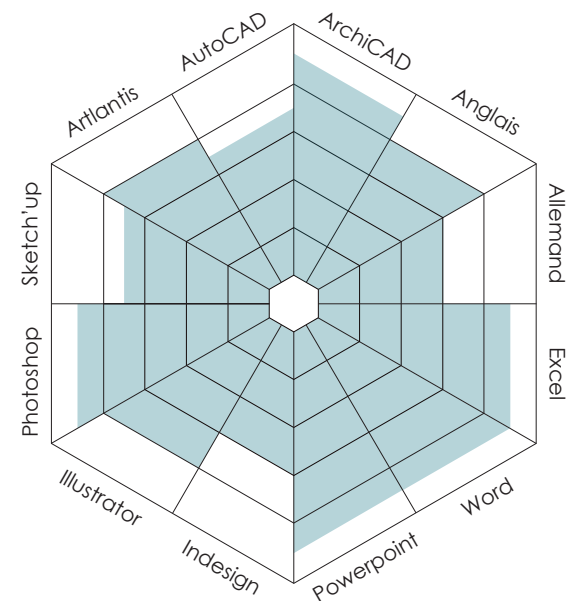
C'est pourquoi nous tenons à continuer à utiliser tous les nouveaux outils de conception, de représentation et de suivi de chantier.

Dans cette optique, nous avons choisi de traiter en interne la production de l'imagerie numérique virtuelle, y compris la vidéo et les visites virtuelles.

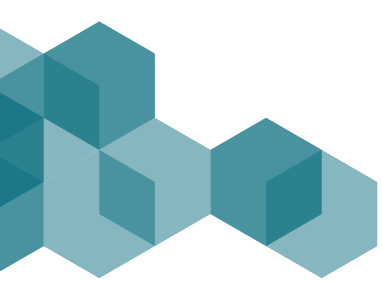
Nous sommes également équipés pour travailler avec nos clients à distance grâce à la visio-conférence.

Compétences

Notre agence met à votre disposition des compétences sur les logiciels suivants :







SERVICES ET PRESTATIONS

Notre agence met tout en oeuvre pour vous proposer les services personnalisés les mieux adaptés à vos besoins et vos envies.

Nous sommes animés par le désir de mettre au service de nos clients notre maîtrise de l'architecture et de la construction, en construction neuve comme en rénovation.

Que vous soyez particulier, entreprise ou collectivité, nous sommes heureux d'assurer pour vous toutes les missions d'architecte et de maître d'oeuvre.

Nous proposons aussi des services novateurs pour faire de l'architecture et du design d'espace une expérience ludique, intuitive et pleine de réactivité.

Passez nous voir ou prenez contact avec notre agence :

Notre plaisir est de vous accompagner pour construire avec vous votre projet.

MISSION DE BASE

I ESQUISSE

Les études d'esquisse ont pour objet de proposer une ou plusieurs solutions d'ensemble organisant les fonctions de votre projet.

Nous proposons un délai de réalisation et vérifions la compatibilité de votre enveloppe financière avec votre projet.

Nous vérifions la faisabilité de l'opération au regard des différentes contraintes du programme et du site.

Nous sommes conscients de l'importance que revêt votre projet, c'est pourquoi en nous confiant tout le processus de conception puis de réalisation, vous vous assurez les meilleures garanties. Votre

chantier est géré par un professionnel qui vous tient constamment informés de l'avancement.

C'est un déroulement « Clé en main » personnalisé et adapté à chaque chantier.

II PROJET

Les études de projet ont pour but de définir plus précisément les volumes et les surfaces du projet, l'aspect de l'édifice et son organisation en plan et coupe, en fonction du programme.

Nous vous proposons aussi des principes constructifs, les matériaux et les dispositions techniques envisageables.

Nous nous engageons sur un planning de réalisation et une estimation provisoire du coût prévisionnel des travaux.

Les études de projet peuvent être décomposées en plusieurs sous étapes en fonction de la taille et de la complexité du projet.

III PERMIS DE CONSTRUIRE

Nous préparons pour vous la demande d'autorisation de construction : un permis de construire ou une déclaration préalable selon les caractéristiques de votre projet.

Vous bénéficiez de notre expérience et d'un suivi de l'instruction de votre autorisation en toute tranquillité.

A RELEVÉ D'ÉTAT DES LIEUX

Un relevé d'état des lieux vous permet de faire évaluer l'état, la taille et les potentialités d'un bâtiment existant. Des sondages peuvent être réalisés pour connaître l'état intérieur du bâti.

Nous vous fournissons également les plans d'état des lieux, un rapport précis sur l'état de la construction avec état du bâti et les matériaux, ainsi qu'un tableau de surface valide pour un métrage loi Carrez.

MISSIONS COMPLEMENTAIRES

Source : Décret n° 93-1268 du 29 novembre 1993 relatif aux missions de maîtrise d'œuvre confiées par des maîtres d'ouvrage publics à des prestataires de droit privé - MOA publics : référez-vous à la loi MOP.

IV CONSULTATION DES ENTREPRISES

Nous vous assistons pour l'établissement des plans précis et de la définition du projet nécessaires à la demande des devis auprès des entreprises concernées.

Nous pouvons également vous recommander des entreprises et artisans ayant déjà fait leurs preuves sur des projets déjà réalisés à l'agence.

Nous analysons chaque devis pour vous et vous conseillons quant à l'entreprise à retenir.

V SUIVI DU CHANTIER

Sécurisez le déroulement de votre chantier grâce à des réunions de chantier hebdomadaires, des vérifications de respect du planning, de l'avancement et des factures qui vous sont transmises.

Nous assurons l'organisation des interventions des différentes entreprises, le respect des délais et des coûts.

Vous bénéficiez également de l'assistance en cas de différend sur le règlement ou l'exécution des travaux.

VI RECEPTION

L'assistance lors de la réception et pendant la période de garantie de parfait achèvement a pour objet d'organiser les opérations préalables à la réception des travaux et d'assurer le suivi des réserves formulées lors de la réception des travaux jusqu'à leur levée.

Nous vous fournissons alors le dossier des ouvrages exécutés, qui reprend les plans tels que réelement exécutés, ainsi que les modes d'emploi de tous les éléments techniques. C'est aussi une notice de votre projet pour assurer sa durabilité et son bon entretien.

B MISSION DE CONSEIL

Vous souhaitez connaître le potentiel d'un terrain, d'un bâtiment à rénover ? Vous avez une question sur les démarches administratives ou les servitudes ?

Notre mission de conseil vous permet d'avoir un avis de professionnel garanti sur des points architecturaux, techniques ou juridiques avec remise d'un rapport écrit.

C MISSION PERSONNALISEE

Chaque projet a ses spécificités et doit faire l'objet d'une approche personnalisée.





Nous serons heureux de réaliser vos rêves ensemble. Prenons contact !

Prise de contact et croquis d'architecture

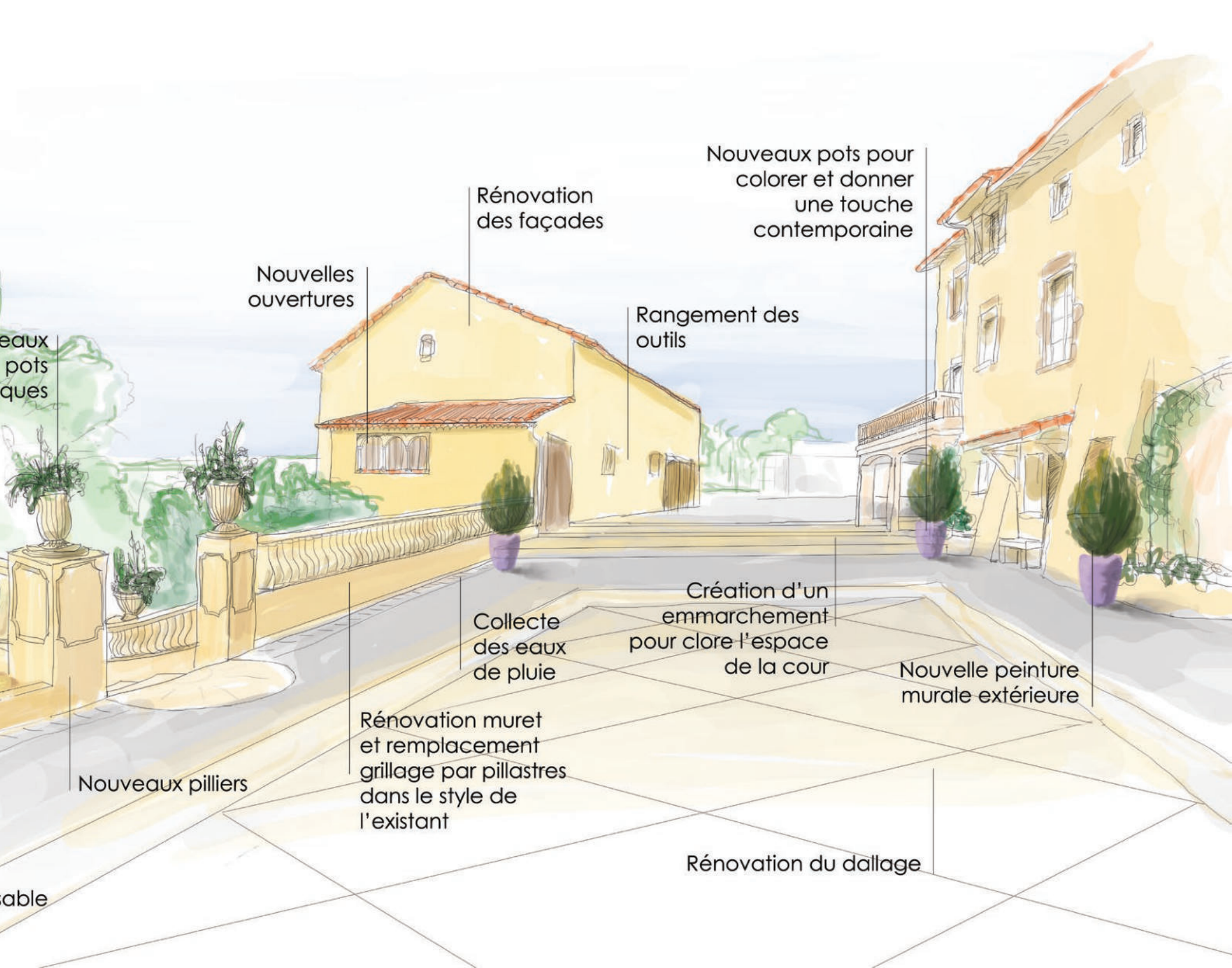
Lors de notre premier contact, nous explicitons nos missions et écoutons vos besoins.

Cette rencontre nous permet de donner corps à vos idées sous la forme de croquis et de schémas.

Cette base de discussion permet de se connaître autour du projet, de l'adapter à chaque personne et à chaque situation.

-  *Premier contact gratuit*
-  *Écoute, conseil et prise en compte du projet*
-  *Rendu de croquis et schémas*
-  *Ca vous plaît ? Fonçons !*





eaux
pots
ques

Nouvelles
ouvertures

Rénovation
des façades

Nouveaux pots pour
colorer et donner
une touche
contemporaine

Rangement des
outils

Nouveaux
piliers

Collecte
des eaux
de pluie

Création d'un
emmarchement
pour clore l'espace
de la cour

Nouvelle peinture
murale extérieure

Nouveaux piliers

Rénovation muret
et remplacement
grillage par pillastres
dans le style de
l'existant

Rénovation du dallage

able

MOYENS TECHNIQUES

Intervenant pour tous types des clients privés, de l'extension de maisons privées à la restructuration d'établissements scolaires en passant par les locaux professionnels et les logements collectifs,

l'agence met son savoir-faire au service de tous vos projets, soutenue par les moyens techniques nécessaires et par le renforts d'un voire plusieurs dessinateurs free-lance.

I BUREAUX D'ÉTUDES

Ces savoir-faire internes sont complétés par le travail avec des bureaux d'études techniques indispensable à la conduite de tout projet, de la structure à la thermique en passant par l'acoustique et la réglementation.

II FREELANCE

Afin de répondre aux surcroits de travail périodiques, l'agence fait régulièrement appel à des jeunes architectes et graphistes Free-lance :

- Blandine Cizeron (Architecte DE - Master de métiers de la culture)
- Élodie Bros (Architecte DE)
- Earthlightened (Graphiste indépendant - Mme Annelise ARA, Architecte DE).

III INFORMATIQUE

L'informatique, au service de l'imagination, permet la représentation du projet et l'échange des idées comme jamais auparavant :

- ◆ 1 ASUS Intel(R) Core(TM)-8750H CPU @ 2.20 GHz - 2.21 GHz, RAM 8,00 Go
- ◆ 1 ASUS Inter Core i7-4700 HQ DDR3 1600 MHz (+ cartes graphiques Nvidia).
- ◆ Copieur A4/A3 Sharp MX-2314N couleur
- ◆ Traceur HP - T730 - 36'' (A0)
- ◆ Outils de diagnostic et de relevé

REALISATIONS

PROJETS CONSTRUITS

Les réalisations de l'agence sont régulièrement publiées sur le site internet ainsi que sur les réseaux sociaux Facebook et Instagram.

L'une d'elles vous intéresse ? Contactez-nous pour recevoir le dossier complet des photos et informations de l'opération !

2019-2020
Honoraires

Calcul des honoraires d'architecte

Le montant des honoraires est soit forfaitaire, soit indexé sur le montant total des travaux.

Il peut varier en fonction de la taille du projet et de sa complexité, ainsi que du niveau de détail du rendu.

N'hésitez pas à nous consulter pour obtenir un devis personnalisé.

Nous serons heureux de répondre à vos questions gratuitement. Chez-nous, le conseil est donné à titre gracieux.



Imagerie Numérique - Visites Virtuelles

Notre agence a fait le choix de produire en interne les modélisations 3D et le rendu des images virtuelles.

Cela nous apporte la flexibilité et la rapidité que nous pouvons mettre au service de nos clients.

Mieux visualiser l'espace nourrit les échanges et apporte de la matière pour enrichir le projet.

N'hésitez pas à visiter notre site internet pour découvrir nos services interactifs !

De l'esquisse volumétrique au rendu photo-réaliste

Une perspective de votre projet peut donner un aperçu des volumes, des façades ou de l'insertion dans le site.

Un niveau plus élevé de détail permet de faire ressortir une ambiance ou des couleurs, des matières ou du mobilier.

Ces différents niveaux de détail s'adaptent à vos besoins et à votre budget pour plus d'efficacité.

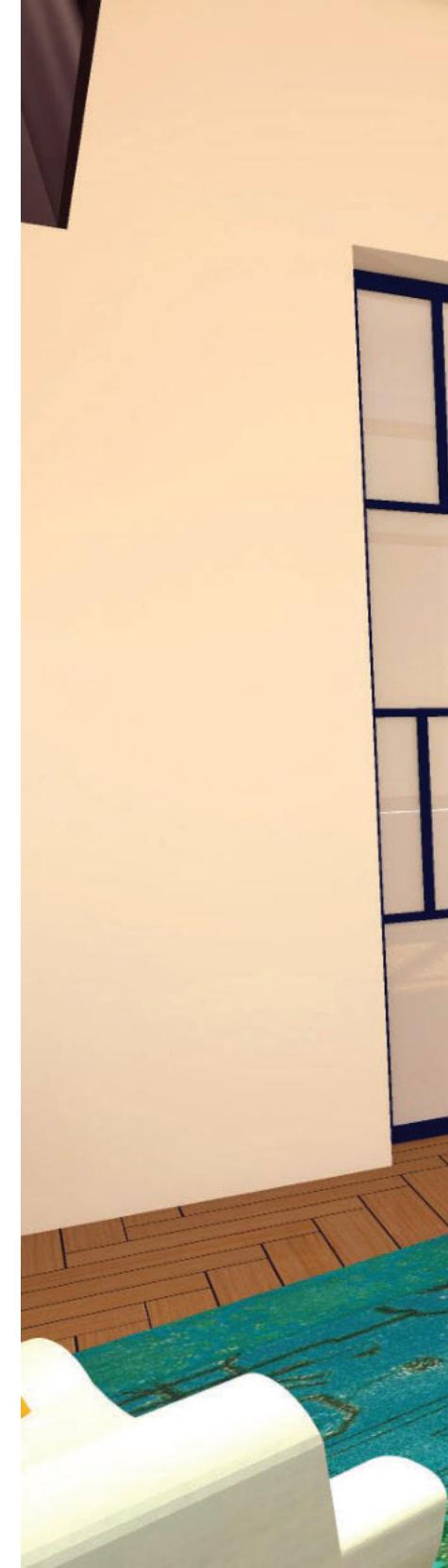
Nous sommes à votre disposition pour étudier chaque besoin en particulier.

Parcourez votre projet en vidéo ou en visite virtuelle à 360°

Le partage et la présentation du projet sont des enjeux essentiels.

Profitez de la puissance des outils virtuels pour augmenter la réalité de votre projet en direct.

Visitez notre site internet pour découvrir comment le projet prend vie en 3 dimensions interactives.



Entrer dans le projet est un enjeu essentiel qui permet de mieux le comprendre et le partager.

Notre agence met tout en oeuvre pour vous donner accès aux visualisations et à la découverte virtuelle de votre futur bâtiment.





MARTIN PONS ARCHITECTE

16, rue Fontgiève _ 63000 Clermont-Ferrand
06.73.08.81.54 _ martinpons.architecture@gmail.com

<http://architectepons.wix.com/archi>

Siret : 813 350 170 00011