

Catalogue de Références

www.eb-architecture.fr

SASU Emmanuelle Bèze Architecture - SIRET: 783138467200018 - E-mail : b.emma.archi@gmail.com



EB ARCHITECTURE

Emmanuelle Bèze - Architecte DE & HMNOP

50 Route de Montpeyroux - 34150 Saint Jean de Fos

N° National : 079595 Conseil régional d'Occitanie



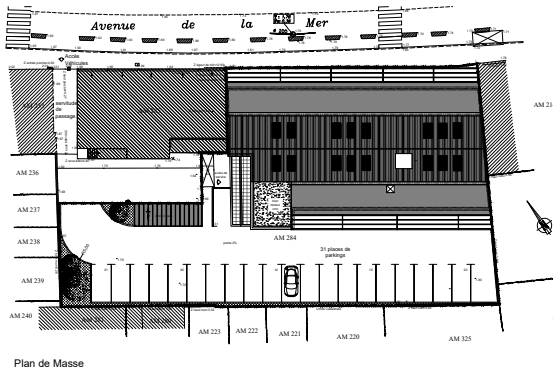
Logements Résidentiels / Port La Nouvelle (11)

Construction de 24 logements neufs et 3 commerces
 Maître d'ouvrage PREMIERE PIERRE
 Surface parcelle 1385 m²
 Surface de Plancher 1720 m²
 Surface Habitable 1195 m²
 Coût Prévisionnel 1 653 000 €

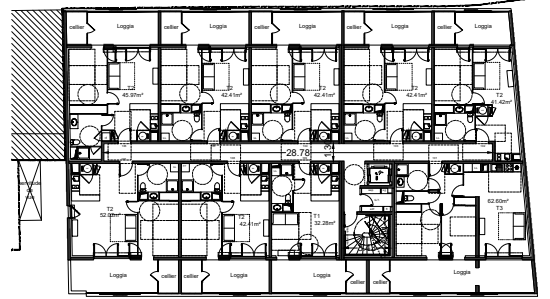


Projet urbain dont le but est de redynamiser les abords du quai de la station balnéaire en proposant une architecture moderne et en valorisant les activités commerciales en rez de chaussée.

En cours de réalisation
 2015-2016



Plan de Masse



Plan de Etage courant



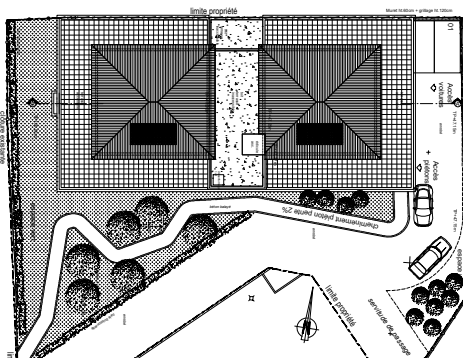
Logements Résidentiels / Hérault (34)

Construction de 10 logements neufs
 Maître d'ouvrage Privé
 Surface parcelle 1380 m²
 Surface de Plancher 965 m²
 Surface Habitable 895 m²
 Coût Prévisionnel 1 300 000 €

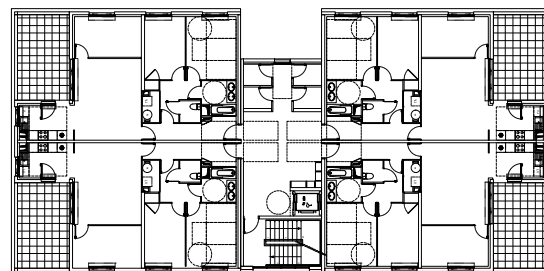


Projet peri-urbain qui s'inscrit dans un projet d'ensemble de réhabilitation. Très intimiste, l'objectif étant de ne pas trop densifier un site d'un ancien domaine agricole.

PC en cours
 2015



Plan de Masse



Plan de Etage courant

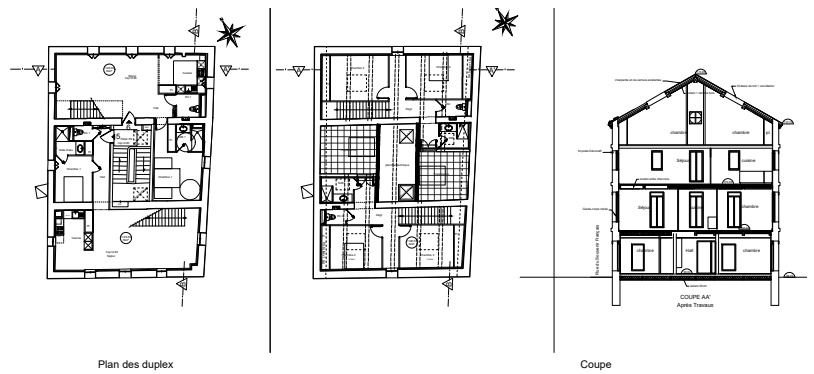
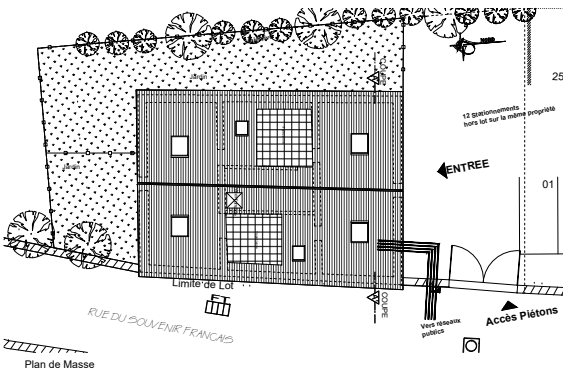
Réhabilitation / Ganges (34)

Réhabilitation de 6 appartement dans bâti ancien
 Maître d'ouvrage Privé
 Surface de Plancher 525 m²
 Surface Habitable 606 m²
 Coût Prévisionnel 800 000 €



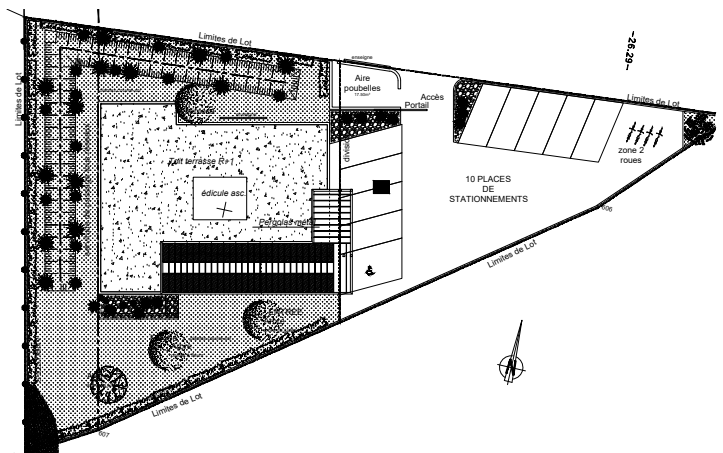
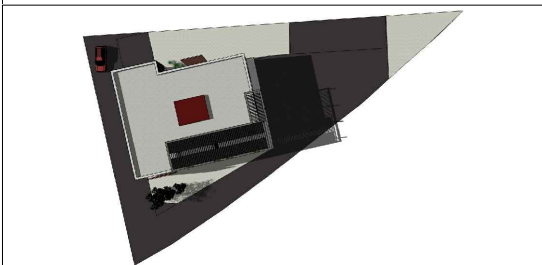
Projet de rénovation d'une ancienne bâtisse.
 Création de 2 appartements par étage.
 Au derniers niveaux les appartements bénéficient de terrasses.

2014



Tertiaire Bureau / Sète (34)

Construction d'un bureau
 Maître d'ouvrage Privé
 Surface parcelle 1123 m²
 Surface de Plancher 435 m²
 Surface Utile 413 m²
 Coût Prévisionnel 382 500 €



Plan de Masse

Projet de construction d'un bureau expertise automobile dans une zone artisanale.
 Le terrain étant situé en bordure d'une rocade, le but était de créer un bâtiment enseigne visible depuis la route.

2015



Concours - Logements Résidence Senior - Corneilles en Paris (97)

Construction de 94 logements neufs et services

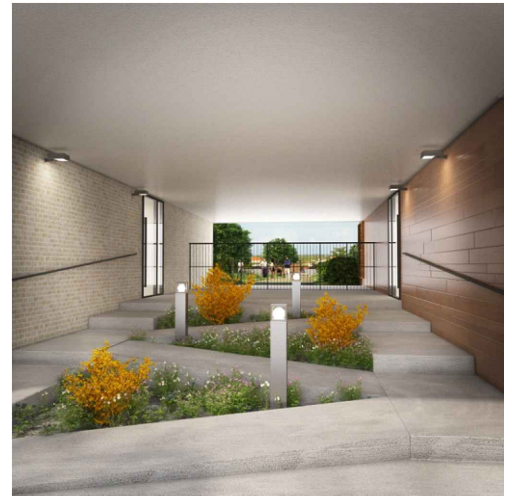
Maitre d'ouvrage Séni'Or - AFTRP - CORMEILLES EN PARISIS

Surface parcelle 6925 m²

Surface de Plancher 5141 m²

Surface Habitable 4423 m²

Concours perdu
2015



T2	
HALL-PLACARD	4.60 m ²
SEJOUR-CUISINE	19.66 m ²
CHAMBRE-PLACARD	12.30 m ²
SALLE D'EAU-WC	4.85 m ²
WC	1.55 m ²
TOTAL SURFACE HABITABLE	42.95 m²
Terrasse	9.20 m ²