

Nos domaines de compétences



Alexandra Burello
Architecte dplg
ABconsultant

Immeuble les Océans - 16 Rue Jacques Réattu 13009 Marseille
Bureau secondaire : 1 Rue Matignon 83400 Hyères les Palmiers
• me joindre : 06 99 30 44 17 * email : burello.abconsultant@orange.fr
• www.aburello-architecte.fr - www.architectes.org/burello-alexandra



Nos compétences

Architecte DPLG depuis 29 ans

*Assurée auprès de la MAF (Mutuelle des Architectes de France) : n° 35032/D/21
Inscrite au tableau de l'ordre des Architectes sous le numéro : 004245*

Notre force, c'est la personnalisation de votre projet au travers des images qui vous transporteront dans votre futur,

c'est aussi de pouvoir réaliser votre vision en images 3D et en plans d'exécution, de vous montrer le futur au travers de notre travail afin de mieux anticiper votre manière de travailler dans votre établissement, le tout sous différentes étapes qui sont :

Croquis de principe
Plans 2D
Plans 3D
Images virtuelles
Communication des documents via internet

Chaque produit que nous concevons et réalisons est un unique exemplaire sauf volonté particulière du client.

Notre rigueur, c'est l'établissement d'un cahier des charges très précis, l'étude des différents coûts au travers de devis comparatifs, la budgétisation globale des travaux, le planning du chantier, le suivi de chantier et la réception finale de l'ouvrage. Il est désormais possible pour vous de suivre l'avancée de votre projet en temps réel au travers de documents traditionnels mais aussi en images illustrant les différents rendus de votre chantier. Le compte rendu de toutes les réunions de chantier se fait au travers de photos envoyées par mail au plus tard le lendemain de la réunion de chantier, ce qui vous permet même à distance de suivre votre chantier.



Nos compétences

Architecte DPLG

Nous sommes à même de venir chez vous ou sur le site de votre projet, afin de pouvoir vous donner un avis professionnel sur votre future réalisation.

Tout projet s'élabore avec la participation étroite du client pour l'optimisation du résultat.

Nous travaillons sur informatique, (Archicad 20 et Artlantis) permettant ainsi aux clients de visualiser le projet en plans classiques architecturaux mais aussi en 3 dimensions. Il est possible de visiter en virtuel le futur aménagement afin de prendre les bonnes décisions de concert avec le client. Si vous décidez de travailler avec nous sur votre projet, nous pourrons rapidement et en fonction de la thématique choisie, vous donner :

- **une approche architecturale et décorative de votre projet**
- **une analyse ergonomique des lieux en fonction de votre future activité**
- **une analyse financière globale estimative du coût de l'opération** laquelle au travers de nos documents devra être complétée par un prévisionnel comptable ce qui vous permettra :
- **de présenter un dossier complet et professionnel à votre banquier** afin de montrer votre maîtrise du sujet.
- Présentation des dossiers façon BIM

Notre cabinet d'architecture et de décoration existe depuis 2003 fort d'une expérience qui remonte à 1988. (diplôme obtenu avec les félicitations du jury)

**Assuré auprès de la MAF (Mutuelle des Architectes de France)
Inscrit au tableau de l'ordre des Architectes sous le numéro :
004245**

De part cette affiliation, nous avons obligation de :

Garantir le bon achèvement des travaux en termes de délais, de qualité d'ouvrage et de maîtrise des coûts, le tout au travers d'un cahier des charges précis que nous établissons systématiquement pour chaque projet.



Urbanisme

Nos secteurs d'activités

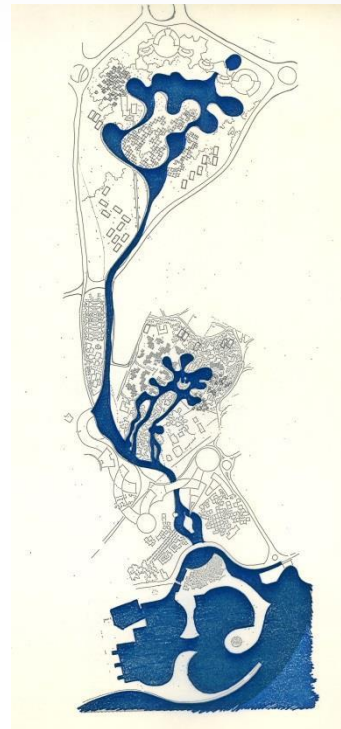
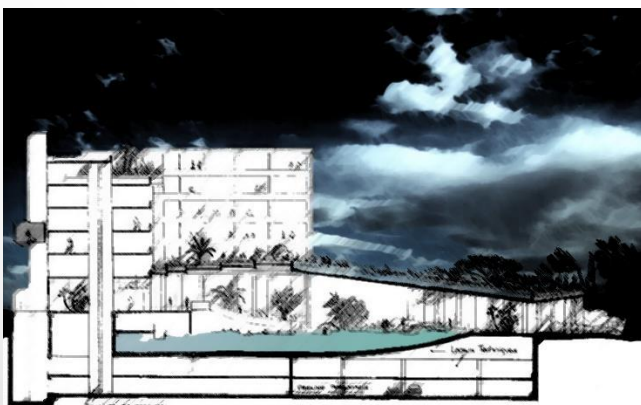
- Maisons individuelles
- Bureaux
- Cabinets médicaux
- Instituts de Beauté
- Crèche
- Hôtels
- Magasins & Boutiques
- Grandes surfaces
- Équipements sportifs
- Restaurants

Mais aussi les projets d'envergure à l'échelle d'une ville - 1988 Reconfiguration de l'entrée de ville de La Ciotat.

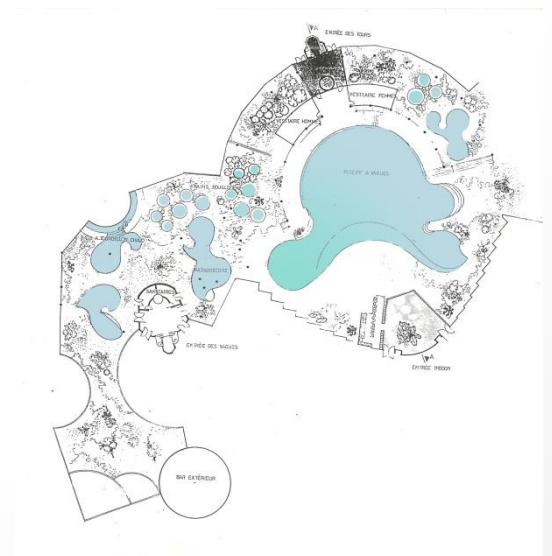
Problématique due à l'insertion d'un projet à forte orientation touristique dans un site urbain marqué par la récession de la mono-industrie navale.

Projet ILLISSOS DEVELOPPEMENT

Sur 418 425 m² de terrains sans compter la surface prise sur la mer par la création du nouveau port de plaisance qui compte environ 100 000m², nous créons 123 414 m² de planchers soit 6 443 lits.



Surface du projet – le fil d'eau l'Illissos



Partie du projet Indoor avec piscines-bains et équipements sportifs



Professionnels



Projet et Réalisation d'un ensemble de bureaux et Ateliers SCI Evarpi pour Wilco International

Surface: 1 800m²
Conception & Réalisation
Année 1995
Bâtiment soumis aux secrets défenses



16 Rue Jacques Réattu
13009 Marseille * me
joindre : 06 99 30 44 17
* email :

● burello.abconsultant@orange.fr * www.aburello-architecte.fr –

09/08/2017 ● 6



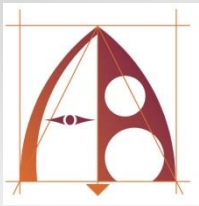
Professionnels

Projet d'un
immeuble de
bureaux pour des
Ambulances
Conception &
suivi

Surface bâtiment :
740 m²
Année 2015
Budget prévisionnel :
850 000€ TTC
PC accordé

En cour de réalisation





Appel d'Offres Public

Création de sanitaire pour MPM Diport à la Pointe Rouge

Appel à concepteur et réalisateur.

Montant 35 000 € ht par bloc

Projet de construction d'un bloc sanitaire et la réhabilitation de conteneur pour un local de voile

Appel non fructueux

Octobre 2009

*_*_*_*_*_*_*_*_*_*_*_*

Maison Citoyenne du Quartier des Arcades La Penne sur Huveaune (13821)

Appel à concepteur

PERSPECTIVE sanitaires handicapés



PERSPECTIVE MASSE sanitaires handicapés



Projet de construction modulaire en bois pour une maison citoyenne de 174 m²

Budget de 388 000€ HT

Appel fructueux

Octobre 2014 en cours de réalisation

Livraison Avril 2015



16 Rue Jacques Réattu 13009 Marseille * me joindre : 06 99 30 44 17

* email : burello.abconsultant@orange.fr * www.aburello-architecte.fr - www.architectes.org/burello-alexandra

09/08/2017 8



Appel d'Offres Public

Réhabilitation du
nouveau poste de
la Police municipale
et

De l'environnement

Mairie de La Penne
sur Huveaune

2015

Réceptionné

02 2017

*

Programmation &
mises aux normes

ERP

Chantier

&

Équipements

Budget Travaux 100 000,00 €



projet





Appel d'Offres Public

Réhabilitation du
nouveau poste de
la Police municipale
et
De l'environnement

Mairie de La Penne
sur Huveaune
2015

Réceptionné

02 2017

*

Programmation &
mises aux normes
ERP

Chantier

&

Équipements

Photos réalisations

Budget Travaux 100 000,00 €



Réalisation





Appel d'Offres Public

Work in progress



Réhabilitation de la
salle du Conseil en
Mairie de La Penne
sur Huveaune

2017

*

Programmation -
Chantier &
Décoration

Différents choix des
luminaires



Mise en appel d'offre
prochainement



Appel d'Offres Public

Work in Progress

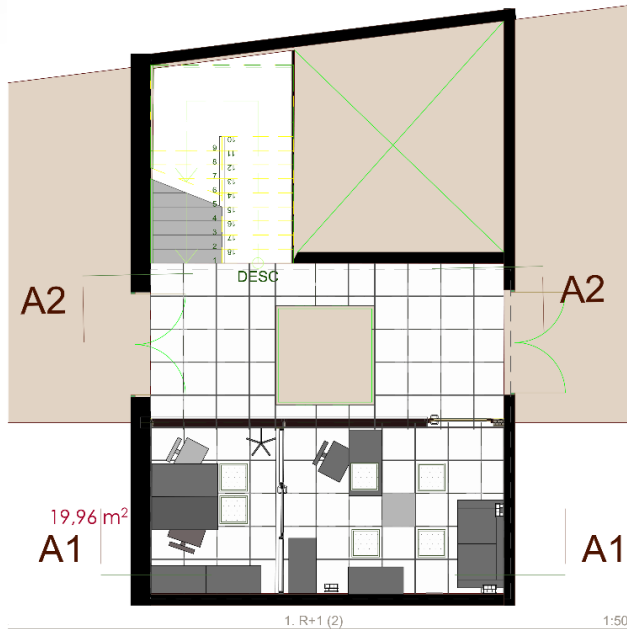
Extension des bureaux au sein du Stade la Colombe
Mairie de La Penne sur Huveaune
2017

*

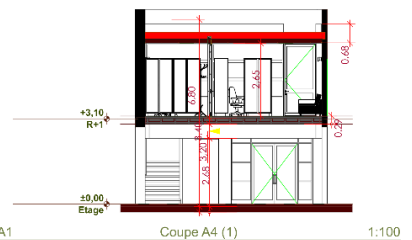
Programmation & Chantier & Équipements

Mise en appel d'offre prochainement

Maitre d'Ouvrage : M. Le Maire de La Penne sur Huveaune	Adresse Projet : 4 Bd de la Gare La Penne sur Huveaune
02 PLAN ET COUPE	
<small> Niveau Culturel : Extension bureau Mairie de La Penne sur Huveaune, au sein du Stade la Colombe. L'ouvrage est destiné à accueillir les bureaux de la Mairie de La Penne sur Huveaune. L'ouvrage est destiné à accueillir les bureaux de la Mairie de La Penne sur Huveaune. L'ouvrage est destiné à accueillir les bureaux de la Mairie de La Penne sur Huveaune. </small>	



02 PLAN ET COUPE



AB CONSULTANT
Alexandra BURELLO
Architecte DPLG N° 034233
16 rue Jacques Réattu
13009 Marseille
tél : 06 99 30 44 17

Salle de DOJO

Alexandra Burello - Architecte DPLG N° 034233
Coopérateur de la Mairie de La Penne sur Huveaune
me joindre : 06 99 30 44 17 -
email : burello.abconsultant@orange.fr -
www.architectes.org/aburello-architecte-dplg
www.aburello-architecte.fr





Professionnels

ABconsultant

Une équipe complète est à votre disposition.

Nous réalisons tout permis de construire ou déclaration de travaux ainsi que le suivi administratif d'un dossier vis-à-vis des différents organismes dont dépend le projet.

Nous travaillons en partenariat avec des bureaux de contrôle et des bureaux d'étude technique. Nous avons plus de 40 corps d'état différents référencés pour la qualité de leur travail, tels que Maçonnerie, Électricité, Plomberie, Menuiserie, Climatisation, Placo-plâtre, Cloisons, Faux Plafond, Carrelage, Parquet, Matériel de cuisine et de Bar, Mobilier intérieur extérieur, Enseigne, Peinture et déco murale, Audio & Vidéo, Informatique et système de Domotique, Vitraux, Objets du décor...

Commande : particulier – conception et suivi
Réhabilitation Hôtel – avec l' ABF et ses félicitations en fin de chantier

Localisation : la région (13)

Année : 2003

Budget : 700 000 F



Commande : particulier – conception - suivi & décoration
Réhabilitation totale de l'hôtel (15 chambres) et du restaurant (150 places)
Localisation : la région (13)
Année : 1995





Professionnels

1 / Agence immobilière au Beausset (83)

Conception-Suivi & Décoration

Surface : 35 m²

Année 2007

Budget : 35 000€



2/ Les bureaux de la Fédération des Industriels Nautiques Méditerranée à La Ciotat

Conception-Suivi & Décoration

Surface : 50m²

Année 2007

Budget : 38 000€

2



3/ Gémenos : projet d'une extension de surface commerciale

Surface : 1 500m²

Conception-Suivi & Décoration

Année 2007

Budget prévisionnel : 580 000€

3





Professionnels

Projet de Restaurant sur le Port
de La Ciotat sur le thème du
Cinéma

Réorganisation de
2 établissements et
création d'un
thème cher à la
ville de La Ciotat le
Cinéma





Professionnels

Pharmacie de la Poste à Marseille



Avant

Après



Restructuration
complète d'une
pharmacie

Peinture

Eclairages

Mobiliers

Mise en couleurs

Conception & suivi

Surface bâtiment : 60m²

Année 2016

Budget : 50 000€ ht



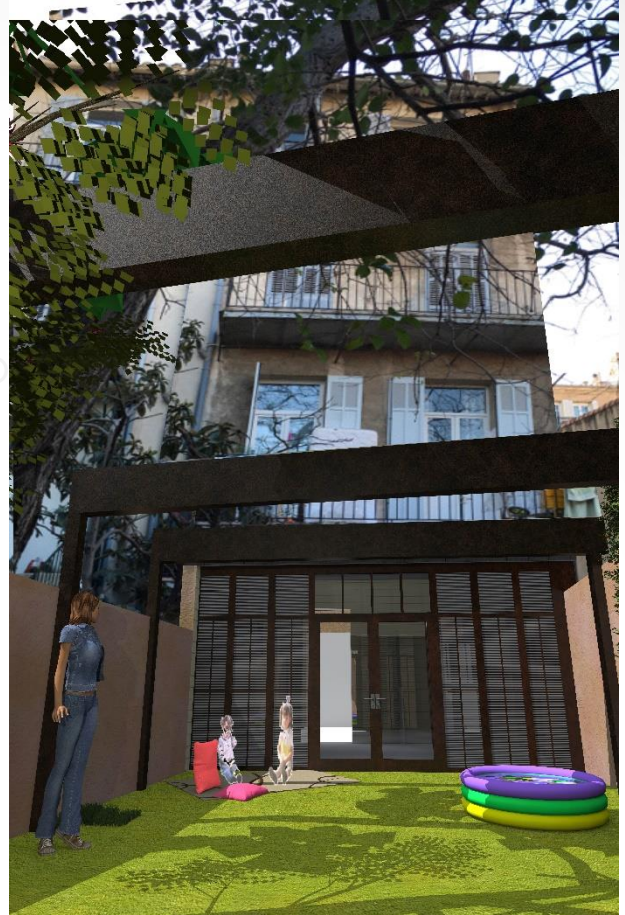


Projet professionnel * micro crèche

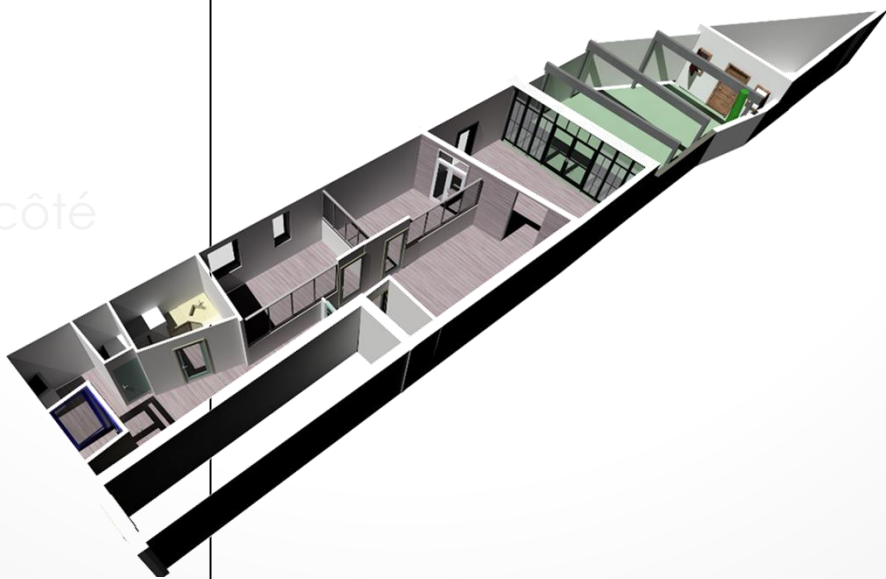
Work in progress

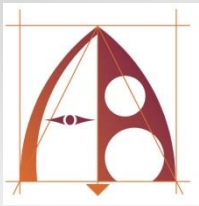
Création à Marseille
d'une Micro crèche

Création d'un
espace intérieur et
d'un
agrandissement
type atelier d'artiste



Façade côté
jardin

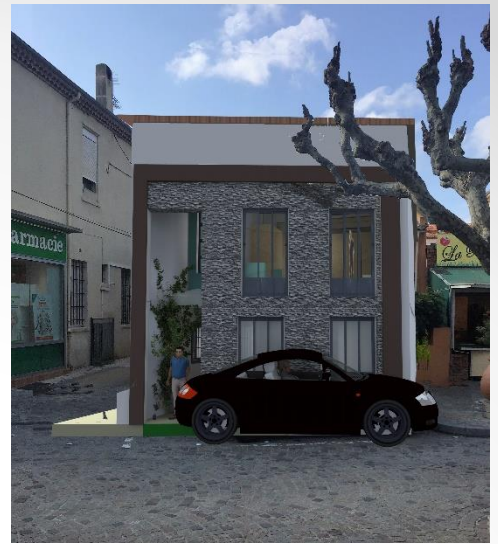




Projet privé & professionnel

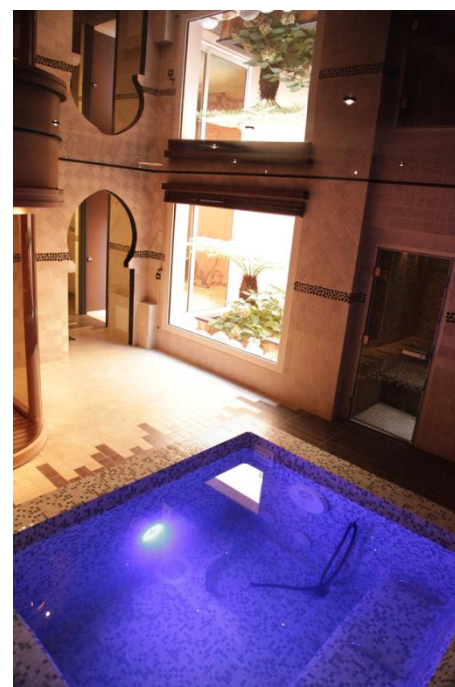
Work in progress

Réhabilitation et
agrandissement
d'une maison
Et bureaux au
Lavandou





Particuliers



Architecte DPLG

Nous sommes à même de venir chez vous ou sur le site de votre projet, afin de pouvoir vous donner un avis professionnel sur votre future réalisation.

Tout projet s'élabore avec la participation étroite du client pour l'optimisation du résultat. Nous travaillons sur informatique, (Archicad 19 et Artlantis) permettant ainsi aux clients de visualiser le projet en plans classiques architecturaux mais aussi en 3 dimensions. Il est possible de visiter en virtuel le futur aménagement afin de prendre les bonnes décisions de concert avec le client. Si vous décidez de travailler avec nous sur votre projet, nous pourrons rapidement et en fonction de la thématique choisie, vous donner :

- une approche architecturale et décorative de votre projet
- une analyse ergonomique des lieux en fonction de votre future activité
- une analyse financière globale estimative du coût de l'opération laquelle au travers de nos documents devra être complétée par un prévisionnel comptable ce qui vous permettra :
- de présenter un dossier complet et professionnel à votre banquier afin de montrer votre maîtrise du sujet.

Notre cabinet d'architecture et de décoration existe depuis 2003 fort d'une expérience qui remonte à 1988.

Assuré auprès de la MAF (Mutuelle des Architectes de France)

Inscrit au tableau de l'ordre des Architectes sous le numéro : 004245

De part cette affiliation, nous avons obligation de :

Garantir le bon achèvement des travaux en termes de délais, de qualité d'ouvrage et de maîtrise des coûts, le tout au travers d'un cahier des charges précis que nous établissons systématiquement pour chaque projet.

Commande : particulier – conception et suivi

Localisation : la région (13)

Ventabren

Année : 2006-2010

Surface : 400 m² - 8 000m² de terrain

Budget : 1 200 000€

Entreprises : Batis 5 - Sapce – Serpat travaux



Particuliers



Commande : particulier – conception et suivi

Localisation : la région (13)

Ventabren

Année : 2006-2010

Surface : 400 m² - 8 000m² de terrain

Budget : 1 200 000€

Entreprises : Batis 5 - Sapce – Serpat travaux

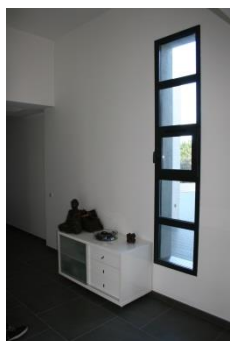
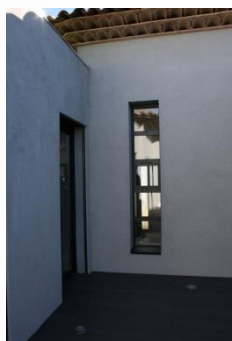


Particuliers

La Cuisine faite sur mesures



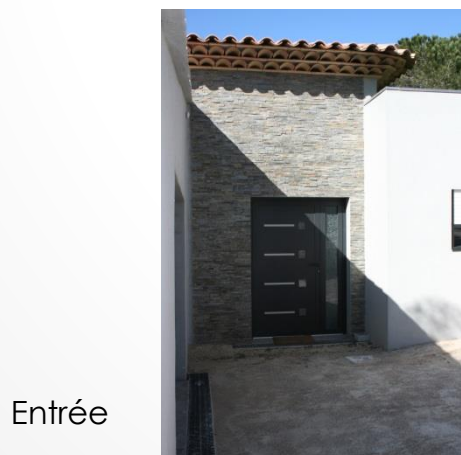
Terrasse en bois composite & Piscine



Le hall d'entrée côté intérieur côté terrasse



Une des 3 salles de bain carrelage en ardoises



Entrée



Commande : particulier – conception et Suivi de chantier

Localisation : Sainte Maxime (83)

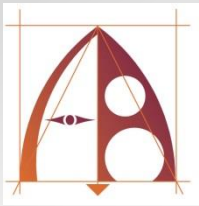
Année : 2010-2013

Surface : 205m² - 1 500m² de terrain

Budget : 720 000 €

Entreprises : Batis 5 - Sapce - JDO - Le bois dans tout ses états

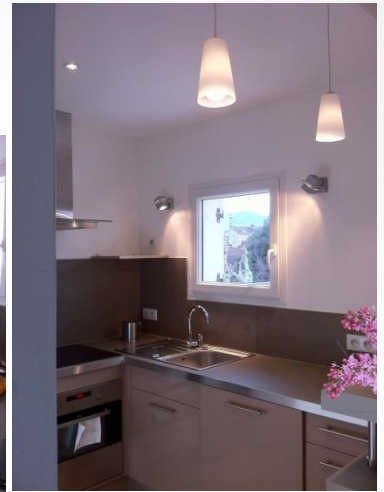
Eclairage : France Led



Particuliers Rénovation Réhabilitation

Après

Rénovation lourde d'un
appartement dans le 8^{ème} à
Marseille
AVANT



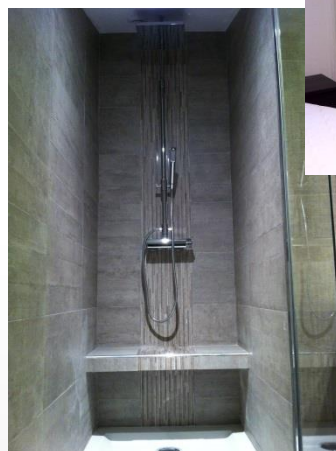
Salon Cuisine

Création d'une salle de bain
dans un grenier

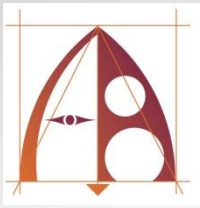


Salle de bain
Après

Commande : particulier – conception et suivi
de chantier
Localisation : Marseille 8^{ème}
Année : 2013-2014
Surface : 37m² à 48m²
Budget : 84 000€ ttc
Entreprises : Batis 5 - Sapce - JDO - Le bois dans tout ses états
Eclairage : France Led



Rangements dans la chambre

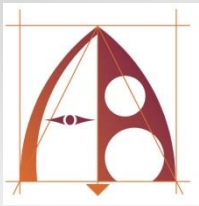


Particuliers Rénovation Réhabilitation Lourde

AVANT



Commande : particulier – conception Localisation
La Ciotat
Année : 2014-2015
Surface : 162 m² à 216,00 m²
Budget : 400 000ttc



Particuliers Rénovation Réhabilitation Lourde

AVANT



APRES



Commande : particulier – conception suivi de chantier

Localisation St Cyr du mer

Année : 2003-2005

Surface : 130 m² à 200,00 m²

Budget : 200,000 € TTC



Particuliers Rénovation Réhabilitation Lourde

AVANT



APRES



Commande : particulier – conception suivi de chantier

Localisation La Cadière d'Azur

Année : 2000-2002

Surface : 130 m² à 200,00 m²



Développement durable

Nous avons créé en 2011 une gamme de maison bois Maison HouseDream®

Répondant aujourd'hui à la réglementation RT 2012 et plus comme la maison passive ou positive.

Vous trouverez certains exemples ci-joints :

Projet d'extension bois d'une maison de ville à Lascours

Avant / Après



Maison HouseDream® modèle palissandre 230 m²

Chantier de rénovation à Lascours - Roquevaire - Extension en bois



AVANT

01.04.2008 10:22

APRES

Chantier de rénovation à Lascours - Roquevaire - Extension en bois



Les Structures en bois le 1er étage en cours

En cours de chantier



Commande : particulier – conception - suivi & décoration
Adaptation PMR pour la pièce et la salle de bain
Localisation : la région (13)
Année : 2008-2011
Surface 30 m²
Budget : 100 000€
Chantier réalisé avec les entreprises ; Technopieux Var - Batis 5



Promotion Immobilière

ABconsultant

Une équipe complète est
à votre disposition pour
discuter d'un projet
immobilier .



- SCI Alsace Provence à La Ciotat
- 16 logements de vacances
Année 1989- 90
- SCI Provence Alsace à La Ciotat
- 4 logements principaux

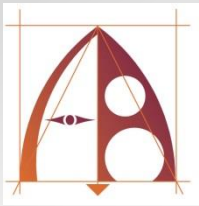


- SCI La Palmeraie à La Ciotat
- 4 logements principal
- Année 1990-92

Projet Plan d'Aups la Sainte Baume

- Avec ou sans garages attachés à la maison
- Les T4 sont d'environ 88,20 m² habitables
- Les garages sont de 16m² intérieur
- 18 lots de prévu
- PA accordé juillet 2015 en commercialisation





Promotion Immobilière

ABconsultant

PROJET SUR NIMES

60 LOGEMENTS

Du studio au T5

En négociation 2017



Plan étage courant





Promotion
Immobilière

ABconsultant

Projet sur Solliès Pont (83)

6 logements pour de l'accèsion à
la propriété

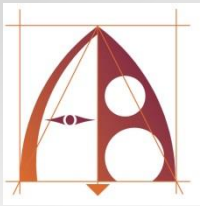
en négociation

Façades jardins



Façades Garages





Projet privé

Création de deux
villas

Sur la Commune de
La Farlède

Maison de 102 m²

Design

*

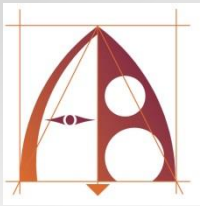
PC ACCORDE LE

26/02/2016

*

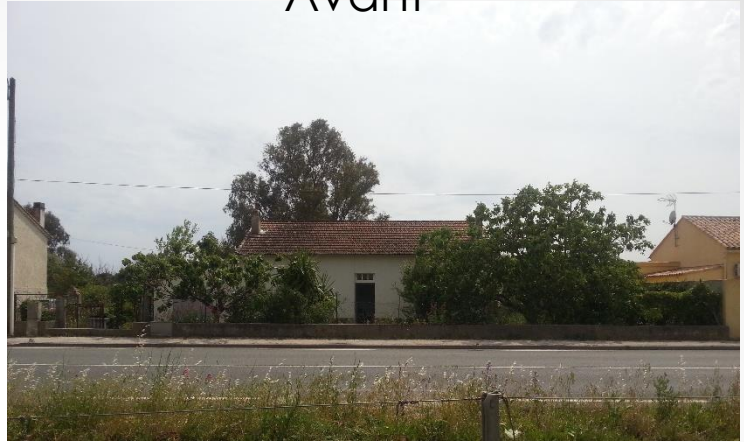
Chantier en cour





Projet privé

Avant



Work in progress

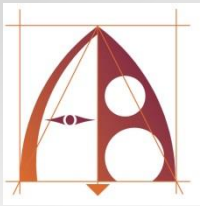
Réhabilitation d'une villa sur Hyères

Après



Façade côté jardin





Projet privé

Réhabilitation d'une villa sur Hyères



PC accordé



Félicitations AB Consultant



Vous avez été élu parmi les meilleurs professionnels 2017 dans la catégorie architectes et architectes d'intérieur par notre communauté. C'est une formidable preuve de confiance de vos clients et une excellente façon de se démarquer pour cette année.





Moyens techniques

3 stations informatiques de dessin équipées
d'Archicad 19 et 20

1 copieur Canon couleur A4 et A3 recto verso

1 traceur A1 couleur Canon IPF 160



Moyens humains

1 architecte dplg

2 dessinatrices

NOS COLLABORATEURS DES BUREAUX D'ÉTUDES :

Socotec – Qualiconsult – Groupe Ecotechbat – Venathec (bet acoustique)
-(géologues): ERG- Ge2E –
(géomètres): - Dujardin - Laroussinie – Lefebure- Legal

Nos partenaires entrepreneurs sont aussi nos collaborateurs :

Fondations spéciales : Technopieux Var
VRD & Bâtiments et Gros Œuvre : Serpat Travaux – bâtis 5
Construction modulaire bois : Avenir Construction Bois
Electricité / Plomberie / Chauffage / Climatisation : 52 Watts – Climatelec
Friotherm Clim Elec
Eclairage : Stéphane Loux Eclairagiste
Paysage : Impératrice Paysage
Fournisseur de carrelages et sanitaires : J.D.O.-Richardson

150 collaborateurs au travers de 15 entreprises différentes
Fondations spéciales – Fondations - VRD & Bâtiments et Gros Œuvres

Les autres partenaires en second œuvre:

250 collaborateurs au travers de 25 entreprises
- Electricité – Plomberie – Chauffage -Climatisation –
Eclairage – Peinture –

30 collaborateurs au travers de 3 entreprises
Paysagiste – Aménagement urbain
Construction modulaire bois