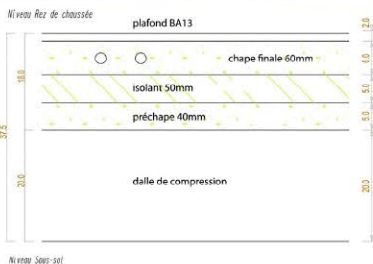
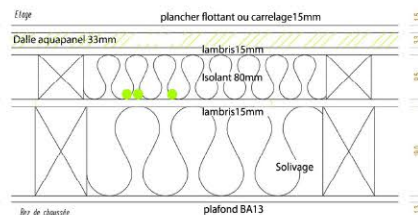


LE CHALET REVISITE face aux pistes de ski du grand massif.

Maitre d'ouvrage privé SP 169m² Mission partielle Thermique: RT 2005
 Contexte: Zone de montagne (alt.800m).
 Orientation: Essentiellement Sud.
 Description: Chalet sur 1 niveau + combles
 Organisation: 1 grande pièce de vie avec cuisine et chambre d'amis au RDC avec garage au sous-sol et 3 chambres à l'étage.
 Matériaux: Murs en ossature bois avec ouate de cellulose insufflée, bardage bois horizontal ou ajouré ou enduit



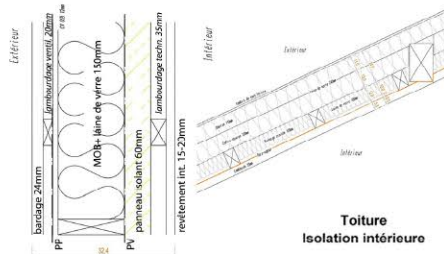
plancher intermédiaire
plafond plat



Plancher intermédiaire



Mur ossature Bois Extérieur

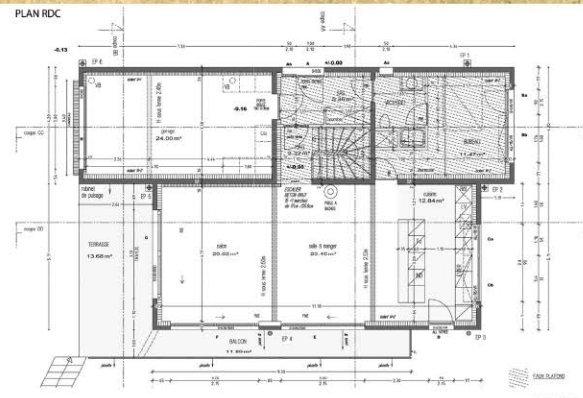


Toiture
Isolation intérieure

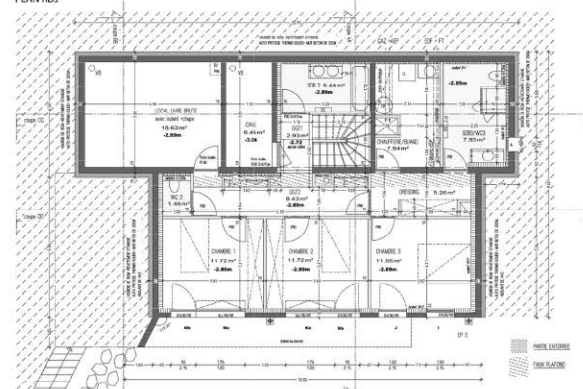
UN NOUVEAU "CELLIER" au pied du Môle et face à la pointe d'Andey.



PLAN RDC



PLAN RDJ



Maitre d'ouvrage privé SP 153m² Mission complète Thermique: RT 2012
 Contexte: Zone pavillonnaire, sur les coteaux.
 Description: Maison semi enterrée sur 2 niveaux.
 Orientation: triple (Ouest, Sud et Est).
 Organisation: 1 grande pièce de vie avec cuisine et chambre d'amis au RDC avec garage et 3 chambres au rez-de-jardin.
 Matériaux: Béton armé avec isolation par l'intérieur, enduit et menuiseries en PVC.

REFERENCES
d' HABITATS INDIVIDUELS

HABITAT
INDIVIDUEL