

I s a b e l l e
M a r c h a l

Architecte

06.03.48.12.03

isabelle.marchal.archi@gmail.com

isabellemarchal.com



LA POÉTIQUE DE L'ESPACE

L'expertise d'Isabelle Marchal en matière d'art et d'architecture lui permet de réaliser des projets uniques et de grande envergure.

Forte d'une solide expérience de gestion de projets au sein de belles agences d'architectures, Isabelle Marchal signe ses propres réalisations à partir de 2007.

Coloriste experte, elle propose en 2009 à Pierre Bonnefille une collaboration à la Grande Arche de la Défense. Son concept, traduire l'impression soleil levant - soleil couchant en déclinant 80 couleurs subtiles le long de deux immenses couloirs. Le résultat est spectaculaire, poétique, raffiné. Un style est né.

Depuis, elle enchaîne les projets pour des particuliers et des institutionnels avec une approche architecturale artistique et sensible ; en contact constant avec les professionnels du marché de l'art, des brocanteurs et des métiers d'art, l'architecte conseille, sélectionne choisit œuvres, mobilier de collection, couleurs, formes, matières naturelles en harmonie, et distille avec une grande délicatesse l'essence de l'art dans tous ses projets.



INSPIRATIONS



01

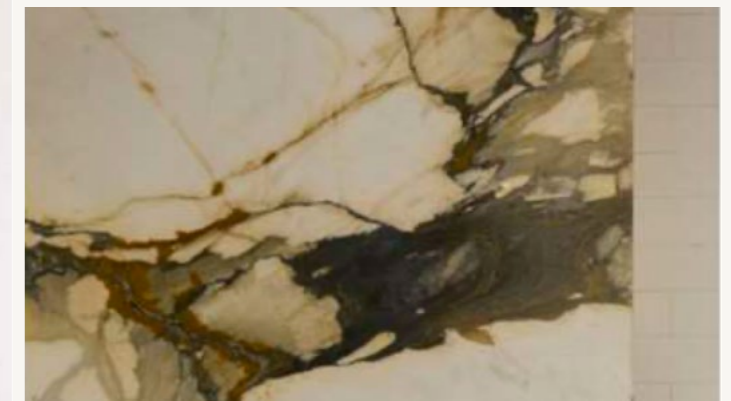
02



04



03



05

01. Le savoir-faire artisanal

02. L'art et l'univers du rêve

03. Le mobilier

04. La couleur

05. Les matières

RÉFÉRENCES & EXPERTISE

Direction artistique

Gestion de projets architecturaux

Sourcing d'œuvres d'art et de mobilier de collection

Réseau d'exception :
de galeries d'art, d'artisans d'art et de brocanteurs

Privés

Diderot
Condamine
Pereire
La Garenne-Colombes
Nollet
Square des Batignolles
Espace bien-être
Batignolles
Trocadéro
Galerie Maubert
Salon PAD
Galerie Artrium

Corporate

La Grande Arche R+14
La Grande Arche R+35
Haussmann
Raspail 2
KB

PARIS | XVII^e Olivier Poulin et son compagnon ont acheté et appartement du boulevard Pereire en 2017. Après trois mois de travaux, le lieu a été inscrit au titre des monuments historiques.

« Je vis dans un monument historique »

ICL METOUARD
IL SONT RARES, ces Parisiens à vivre se glorieux de vivre dans un monument historique. « Ce n'est pas rituellement une fierté. Mais un plaisir d'être entouré de pièces antiques et tout est possible assurément », assure Olivier Poulin, 44 ans. Il vit avec son compagnon dans cet appartement d'une vingtaine de pièces, quatrième étage de cet immense boulevard Pereire (1917). Appartement que l'architecte avec l'homme qui s'était réservé en les années 1920. A tel point qu'a demandé du nouveau propriétaire et après une étude poussée de la direction régionale des affaires culturelles (Draac), le logement a été inscrit au titre des monuments historiques par une lettre du préfet de Paris en 2020.

Agence propose tout casser
« Ici une histoire qui peut arriver à n'importe quel Parisien, c'est à la fois banal et extraordinaire. Banal puisque j'ai découvert l'appartement dans une annonce immobilière, appartement en vente depuis plus d'un an, un bel appartement possédant deux personnes voulait. Extraordinaire parce que la première visite est un mariage au lequel je suis tout de suite tombé amoureux », explique-t-il. « Lors de la visite, l'agence me proposait de casser la salle de bains en mosaïques avec son alcôve, de mettre un mur de séparation au milieu du salon avec des boiseries et son luminaire d'époque, le tout pour faire une ou deux pièces supplémentaires répondant aux attentes des familles du quartier », se souvient le jeune homme. Mais aujourd'hui, grâce aux soins de cet amoureux d'art, les 98 m² dont il tient à garder le prix secret, ont retrouvé leur état d'origine, avec la parure des décors art déco, les mosaïques préservées, les moulures au plafond de la chambre aux formes géométriques rehaussées à la feuille d'or, la bibliothèque en chêne vieilli avec ses niches structurées entourant la superbe cheminée. Et surtout, les luminaires d'époque qui ont retrouvé leur douce luminosité.

« Nous sommes les troisième propriétaires. Et quand nous sommes arrivés, plus rien ne marchait, la moquette épaisse était défranchée, les murs peints en rose. Il fallait réellement se projeter, imaginer le potentiel », se souvient-il avec une volonté farouche de sauver les perspectives, les formes, les matières, l'ensemble et la créativité des années 1920.

« Tout était là, à moi de m'en occuper ». Les deux propriétaires engagent l'architecte Isabelle Marchal qui monte une équipe avec notamment le verrier Pichet pour les luminaires, un électricien, plombier, peintre... « Ils avaient tous le souci de restaurer et non de détruire ». Après trois mois d'un chantier soigné, le résultat est là. Respectueux.

« Comme nous n'avons pas d'enfant, nous avons voulu nous assurer de la préservation de ce lieu unique », Olivier constate vers La Trac. Il fait des photos, répond aux questions. La procédure est longue.

« Puis nous avons été rappelés. Les experts sont passés et ont approuvé le travail et le respect des équilibres d'origine », se réjouit Olivier. Quelques mois plus tard, il recevait son label et l'inscription de son appartement qui lui donne cette protection de monument historique.

Olivier et son compagnon savent que désormais leur appartement est intouchable. Il fait partie des 1942 sites protégés de la capitale (102 classés, la plus haute distinction), 155 inscrits et 105 qui cumulent les deux niveaux de protection).



ZOOM | Voici les nouveaux sites parisiens protégés

CHACQUE ANNÉE, les immeubles parisiens dont la conservation présente un intérêt public au point de vue de l'histoire ou de l'art sont protégés au titre des monuments historiques. Attention à bien différencier une inscription au titre des monuments historiques et un classement. L'année 2020 restera celle de la promotion de la basilique du Sacré-Coeur.

La Basilique du Sacré-Coeur (XVIII^e)
Dans le paysage de Paris, la basilique du Sacré-Coeur est incontournable. Et c'est par une habitation de l'histoire que cet édifice construit entre 1874 et 1923, culminant à 130 m d'altitude avec son dôme s'élevant à 81 m, et avait toujours pas été classé. La basilique, certaines parties des annexes et la parcelle du square Louise-Michel, propriété de la ville de Paris, ont été inscrites au titre des monuments historiques le 8 décembre 2020. Entre politique et architecture, le dossier a fait polémique en janvier dernier, un conseil municipal du



MON SAMEDI À DROUOT CARTE BLANCHE À

Isabelle Marchal - architecte

La poétique de l'espace

Isabelle Marchal fit ses débuts en agence d'architecture avant de signer ses propres projets depuis 2007. Fine coloriste, elle demande en 2009 à Pierre Bonnefille de décliner 80 couleurs et matières dans un très long couloir de la Grande Arche de la Défense pour traduire « l'impression soleil levant - soleil couchant ». Le résultat est spectaculaire, tout en poésie. Un style est né. Elle enchaîne depuis des chantiers pour des particuliers et des institutionnels. Elle conçoit ses projets en épurant l'espace pour révéler le lieu. Dans chacune de ses réalisations, elle développe une exigence esthétique, poétique et raffinée par la maîtrise des couleurs, des matières naturelles, et la sélection du mobilier.



www.isbellmarchal.com

EN PARTENARIAT AVEC

La Maison Lumière
www.lamaisonlumiere.com
4, rue Lécloc, 75002 Paris

Modular Lighting
31, rue du Mail, 75002 Paris

Article Le Point, pour le projet Pereire

Drouot, carte blanche

VALEUR AJOUTÉE

Sélection et conseils de prescription de mobilier

Selon l'analyse de vos besoins, notre équipe établit des sélections de pièces vintage, les chine et assure la logistique.

Conception pour le bien-être

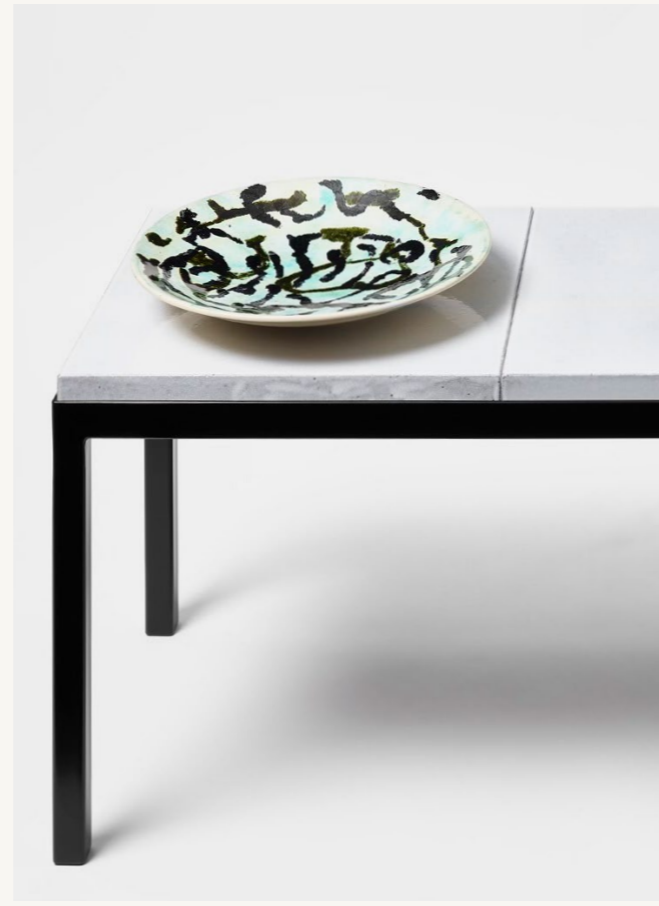
Favoriser le bien-être en proposant des espaces corporates agréables «comme à la maison».

Amélioration de l'image

Un espace pensé et adapté à vos besoins pour mettre en valeur votre image d'entreprise.

Durabilité des espaces

Le choix du mobilier chiné permet de proposer une vision authentique et durable de vos espaces.

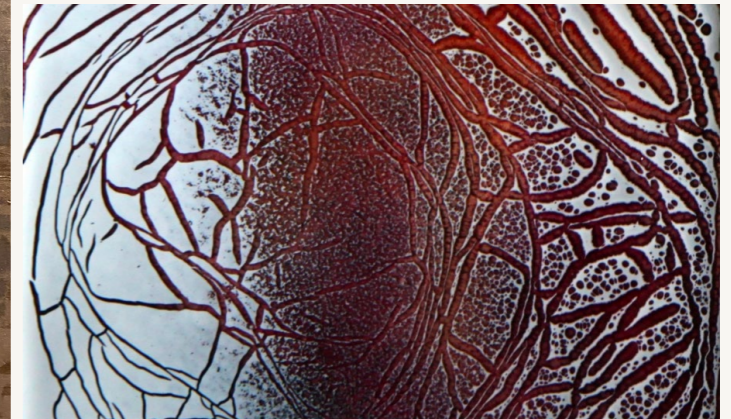


RÉSEAU D'ARTISANS D'EXCEPTION



Pierre Bonnefille
Bernard Pictet
Armelle Benoit
Marie-Hélène Soyer
Cyriaque Crosnier Leconte
Pierre Mesguich
Pierre-Alexandre Risser
Les crafties

Couleurs et matières
Verre
Céramique
Émail sur métal
Bois
Mosaïque
Paysagisme
Designer textile



01

PEREIRE

PARIS

PRIVÉ



02

BATIGNOLLES

PARIS

PRIVÉ

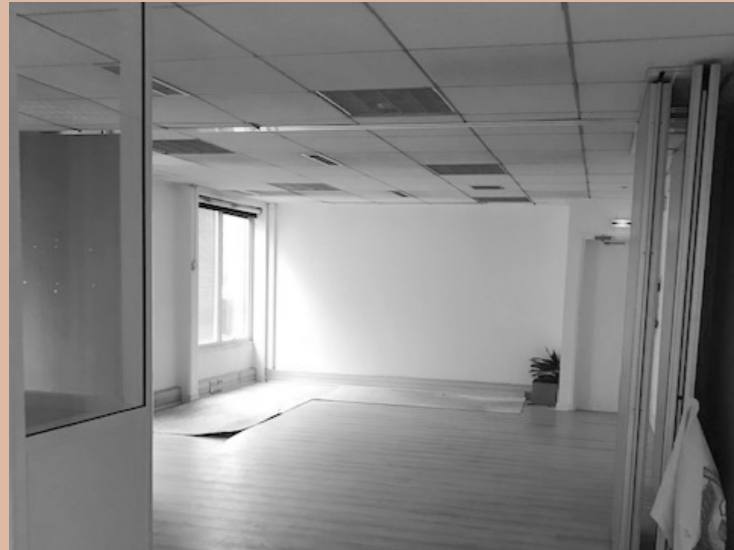


03

RASPAIL

PARIS

CORPORATE



04

KB

PARIS

CORPORATE



05

GRANDE ARCHE

PARIS

CORPORATE



06

HAUSSMAN

PARIS

CORPORATE



CONTACT

06.03.48.12.03

isabelle.marchal.archi@gmail.com

isabellemarchal.com