

70's Show Is Over!

LOGEMENT

Rénovation d'un
appartement

L'appartement est situé dans l'un des arrondissements de Lyon qui présente le plus d'espaces verts, dans une résidence des années 70.

- Restructurer un studio de 28m2 afin de créer un logement fonctionnel et actuel pour un étudiant ou un jeune actif pressé
- Définir clairement les espaces pour optimiser cette petite surface
- Rendre les espaces appropriés aux usages actuels
- Moderniser la décoration du logement

Lieu : Lyon (69)

Maitre d'Ouvrage :

Privé

Montant travaux :

20 000 € HT

Surface : 28m2

Missions réalisées :

ESQ, APS, APD, PRO, ACT,
VISA, DET, EXE AOR, OPC

Livraison : 08 / 2011



Ortak Ev

ERP 5^e CATEGORIE

Extension et reconversion partielle d'une maison d'habitation en local associatif recevant du public

Témoignage de l'époque rural arbresloise, la maison est constituée de gros murs en pierre et présente peu d'ouverture en façade. Elle se compose d'un corps de bâtiment principal et d'une dépendance servant de garage.

- Restructurer une maison d'habitation existante pour créer une salle d'activités, une salle commune, un espace de préparation des repas, des sanitaires adaptés aux Personnes à Mobilité Réduite et un logement pour les intervenants extérieurs
- Surélévation de la toiture de la dépendance pour créer le logement à l'étage
- Création d'ouvertures en façades pour amener de la clarté dans les espaces communs de l'association et pour assurer les issues de secours
- Mise aux normes du rez-de-chaussée aux réglementations liées à l'Accessibilité des Personnes à Mobilité Réduite et à la Sécurité Incendie

Lieu : L'Arbresle (69)

Maitre d'Ouvrage :

Association Culturelle
Arbresloise Turque

Montant travaux :

140 000 € HT

Surface : 242m²

Missions réalisées :

ESQ, APS, APD, PC

Livraison : 12 / 2018



Reconversion d'un local artisanal existant en école élémentaire privé

L'école ARQAM réside actuellement dans des locaux dans la Mosquée Eyüb Sultan. Ces locaux sont sous dimensionnés et ne répondent plus aux besoins de développement de l'école.

La restructuration d'un local artisanal existant permettra la création de 5 classes de cours, un préau, 3 bureaux pour l'administration, un accueil et des sanitaires adaptés aux Personnes à Mobilité Réduite

- Mise aux normes du rez-de-chaussée aux réglementations liées à l'Accessibilité Personnes à Mobilité Réduite et à la Sécurité Incendie
- Assurer une mutation du bâtiment tout en minimisant le coût : le projet tire parti des spécificités structurelles du bâti existant en s'adaptant à la structure existante et en la renforcer pour une future extension de l'école

Lieu : Vénissieux (69)

Maitre d'Ouvrage :

UEPM - La Maison d'ARQAM

Montant travaux :

180 000 € HT

Surface totale : 2174m²

Surface reconvertie : 834m²

Missions réalisées :

ESQ, APS, APD, PC

Livraison : 12 / 2018



Douze Pour Cent

LOGEMENT

Construction de 15 maisons individuelles

Le programme consiste en la construction de 15 maisons individuelles neuves. Le terrain présente une pente moyenne de 12% environ d'Ouest en Est. La pente est plus forte à l'Ouest du terrain et s'adoucit à l'approche de la Route Nationale 7.

Les nouvelles constructions suivent l'alignement de la Route Nationale 7. Elles viennent doubler le front bâti existant et s'implantent en lisière de la Zone Agricole à l'Ouest.

Il est prévu la création d'une noue et d'une tranchée drainante pour la récupération des eaux pluviales en provenance du bassin versant amont.

Lieu : Communay (69)

Maitre d'Ouvrage :

European Homes

Montant travaux :

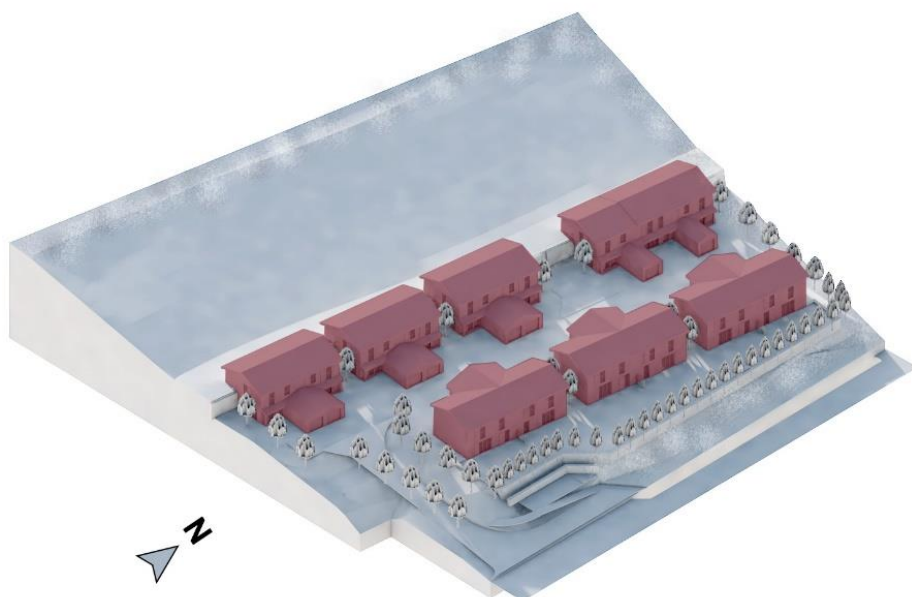
1 804 000 € HT

Surface totale : 1640m²

Missions réalisées en partenariat avec Docks Architecture Vienne :

ESQ, APS, APD, PC

Livraison : 12 / 2019



Via Cornavan

LOGEMENT

Construction de 9
logements collectifs et 3
maisons individuelles

Le projet est constitué d'un programme mixte : un bâtiment de 8 logements collectifs neufs et 3 maisons individuelles neuves.

Le terrain présente une pente moyenne de 10% environ d'Ouest en Est. La pente est plus forte à l'Ouest du terrain et s'adoucit à l'approche de la Route Nationale 7.

Les nouvelles constructions suivent l'alignement de la Route Nationale 7. Pour éviter les nuisances de la Nationale, elles viennent doubler le front bâti existant et s'implante en lisière de la zone agricole.

Lieu : Communay (69)

Maitre d'Ouvrage :

European Homes

Montant travaux :

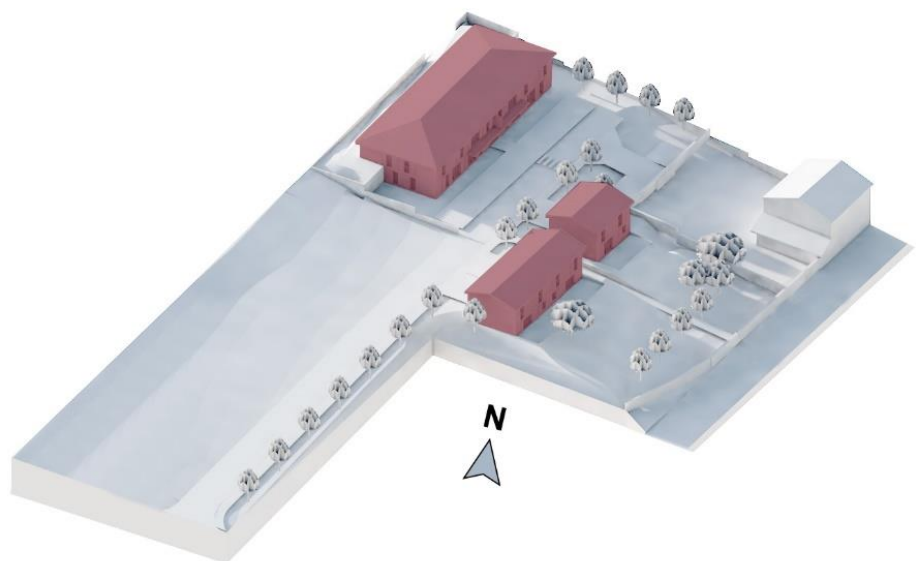
1 059 300 € HT

Surface totale : 963m²

Missions réalisées en
partenariat avec Docks
Architecture Vienne :

ESQ, APS, APD, PC

Livraison : 12 / 2019



Ilk Okoul x2

ERP 4^e CATEGORIE

Extension d'un groupe
scolaire privé et
aménagement du niveau -1

En 2017, un nouveau local à proximité a été aménagé pour recevoir 5 classes de l'école élémentaire pour la Mosquée Eyüb Sultan. Aujourd'hui, l'école souhaite aménager un réfectoire et une salle de sport avec vestiaires et sanitaires pour les élèves au niveau -1 de ce nouveau bâtiment. Il est aussi prévu d'ouvrir 5 classes supplémentaires sur le moyen terme, en construisant un niveau supplémentaire. Le terrain est situé en zone de sismicité 3. Le bâtiment est un Etablissement recevant du public, il évoluera de la 5e catégorie à la 4e catégorie.

Lieu : Vénissieux (69)

Maitre d'Ouvrage :

UEPM - La Maison
d'ARQAM

Montant travaux :

180 000 € HT

Surface totale : 2174m²

Surface reconvertie :
834m²

Missions réalisées :

ESQ, APS, APD, PC

Livraison : 01 / 2020



La Plagne

LOCAUX D'ACTIVITE

Construction de locaux d'activité et d'un logement associé pour le gérant pour une entreprise spécialisée dans la construction bois

BATI ET BOIS, une entreprise spécialisée dans la construction en bois loue des locaux actuellement à L'Arbresle pour exercer son activité. Mais les locaux ne sont pas adaptés au fonctionnement de l'entreprise.

L'entreprise souhaite développer son activité sur Bully et construire un local neuf sur mesure et approprié à ses besoins : un atelier de 305m² au niveau 0, des bureaux de 100m² et un logement type T4/T5 de 100m² au niveau 1 pour le gérant.

Le bâtiment sera réalisé en ossature bois. Le bâtiment ne recevra pas de public.

Lieu : Bully (69)

Maitre d'Ouvrage :

Bati et Bois

Montant travaux :

200 000 € HT

Surface totale : 510m²

Missions réalisées :

ESQ, APS, APD, PC

Livraison : 01 / 2020

