

Soria  
Futur.A

**milk.**

2019  
Futura A.

**Avant d'unir nos moyens  
pour créer milk, nous avons  
partagé une envie.**

**L'envie de faire mieux  
pour ne pas se contenter  
de faire bien.**

**Rassembler nos forces  
et individualités pour aller  
plus loin ensemble.**

**L'exigence, l'expérience,  
le partage, l'écoute  
et l'innovation dessinent  
les contours de cette nouvelle  
entreprise d'architecture.**

## Émotion

**La valeur ajoutée de l'architecte c'est de savoir mettre en émoi les 5 sens.**

Vision :  
la vue cadrée,  
la lumière qui réchauffe,  
la perspective qui laisse voir, le volume qui étonne,  
la couleur qui interpelle et qui guide, le mat,  
le brillant, le réfléchissant.

Touché :  
la finition de la matière lisse, le rugueux,  
le moelleux, le lourd,  
le léger, l'air qui effleure.

Entendre :  
le silence, le bruit de la nature, le pas feutré,  
le son qui enveloppe,  
la musique qui entraîne,  
l'histoire qu'on écoute.

Sentir :  
le parfum des matériaux,  
le parfum des plantes,  
un air sain.

Goûter :  
les bons repas que nous prendrons ensemble.

## Innovation

**Notre métier c'est d'être innovant.**

Ne pas rester campé sur des postures et des solutions confortables.

Être à l'affut des nouveautés techniques, constructives et sociétales.

Nous sommes convaincus que l'innovation profite à l'usage.

L'innovation est une solution efficace pour les ressources de la planète.

## Intelligence collective

**Notre conviction**

La qualité du projet dépend de la qualité des échanges que nous menons en interne ou en externe avec nos clients, nos partenaires et les entreprises.

L'écoute, l'humilité et la bienveillance permettent de profiter des richesses et des compétences de chacun d'entre nous.

Partager et transmettre aux générations futures.

### Notre rôle et nos forces

Additionner les compétences

Créer une dynamique d'équipe

Concentrer les énergies

Réaliser la synthèse aboutissant au meilleur projet

## Exigence

Un engagement total dans nos projets.

Garantir des méthodes et des processus de travail partagés visant à la qualité et la satisfaction du client.

L'efficacité, tant dans notre architecture que dans nos méthodes.

Être constamment préoccupé par l'environnement et l'impact de nos réalisations.

Être préoccupé par l'usage.



**Élisa Soria, Jean-Charles Granet et Arnaud Hudry pilotent une équipe organisée en trois pôles : conception · réalisation · gestion administrative et financière et composée de :**

**Bertille Amichaud**  
architecte HMONP

**Julien Avignon**  
architecte HMONP

**Frédéric Briane**  
conducteur de travaux

**Nathalie Cochet**  
assistante administrative

**Justine Diagana**  
architecte HMONP

**Philippe Donon**  
architecte DPLG

**Alexandra Glories**  
architecte DPLG

**Isabelle Granet**  
assistante comptable

**Valérie Kuhn**  
architecte DPLG

**Margot Laporte**  
architecte HMONP

**Louise Mary**  
architecte DEA en formation HMONP

**Emmeline Musil**  
architecte DEA et graphiste

**Claire Perus**  
architecte HMONP

**Catherine Rochet-Capellan**  
assistante administrative

**Régine Saclier**  
architecte HMONP

**Tatsiana Smykouskaya**  
architecte DEA

**Vincent Tissot**  
architecte HMONP

**Centre horticole municipal** p. 10

**Mairie déléguée** p. 20

**Bâtiment tertiaire et d'enseignement  
La Brunerie** p. 32

**Lycée André Argouges** p. 40

**Centre Technologie Logiciel** p. 50

**Plateforme Lynx III et IV,  
Savoie Technolac** p. 58

**Clinique d'imagerie médicale  
du Mail** p. 66

**Foyer d'Accueil Médicalisé  
et Résidence Jeunes Actifs** p. 74

**Salle de spectacles l'Arcadium** p. 84

**Espace multi-activités et associatif  
Les Moais** p. 94

**Gymnase du lycée Champollion** p. 102

**Résidence sociale Simone Weil** p. 114

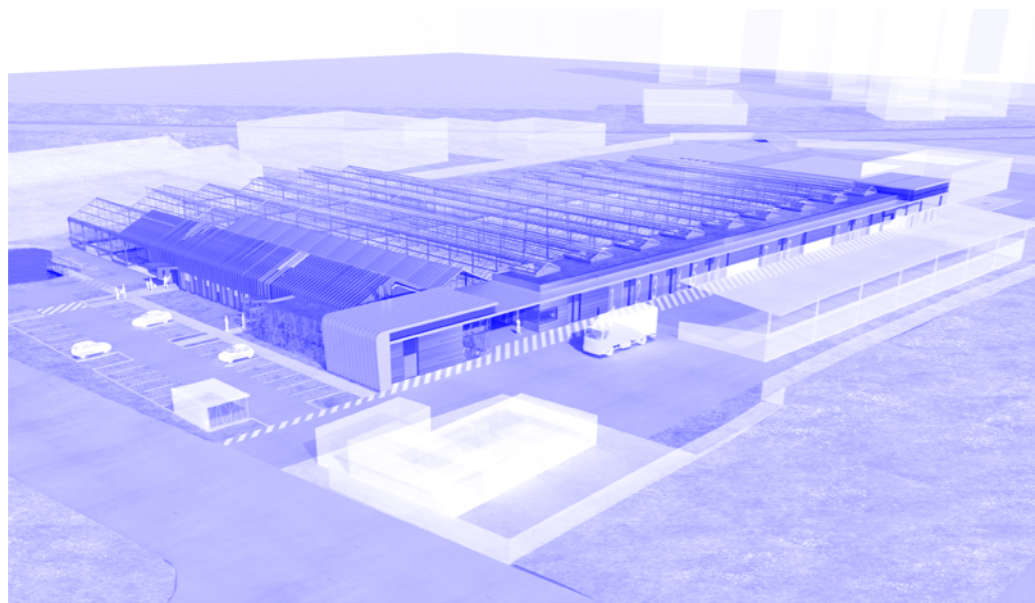
**Quartier Balzac, 98 logements** p. 124

# Centre horticole municipal à Annecy, 74

Maîtrise d'ouvrage: Ville d'Annecy  
Coût: 4,44 M€ HT  
Calendrier: livraison 2018



Une serre horticole municipale est la rencontre d'une technologie fine et spécifique avec le bon sens nécessaire lorsque l'on travaille la terre. Sous des ombrières réglées, les plantes profitent d'ambiances adaptées à leurs besoins. Des zones froides, chaudes ou tempérées dessinent l'architecture intérieure. La maîtrise des flux pour plus de sécurité sur le site et une optimisation des déplacements sont proposées au sein d'un ensemble architectural homogène. Autour des surfaces dédiées à la production horticole, se gardant de produire des ombres portées sur les serres, les bureaux, ateliers et locaux sociaux accueillent l'équipe de 50 personnes. Le noyau de production orienté au sud et à l'ouest est au cœur du bâtiment, protégé par les locaux annexes à l'est et au nord. En périphérie, l'ensemble des plateformes extérieures (garage véhicules, stockage matériaux) a été intégré, dès la conception, dans un plan de composition globale. Proche du centre-ville, la plateforme devait être plus qu'un lieu unique de production. La serre pédagogique, la visibilité de la chaufferie bois et le stockage de la récupération des eaux de pluie offrent une séquence urbaine pédagogique aux citoyens.





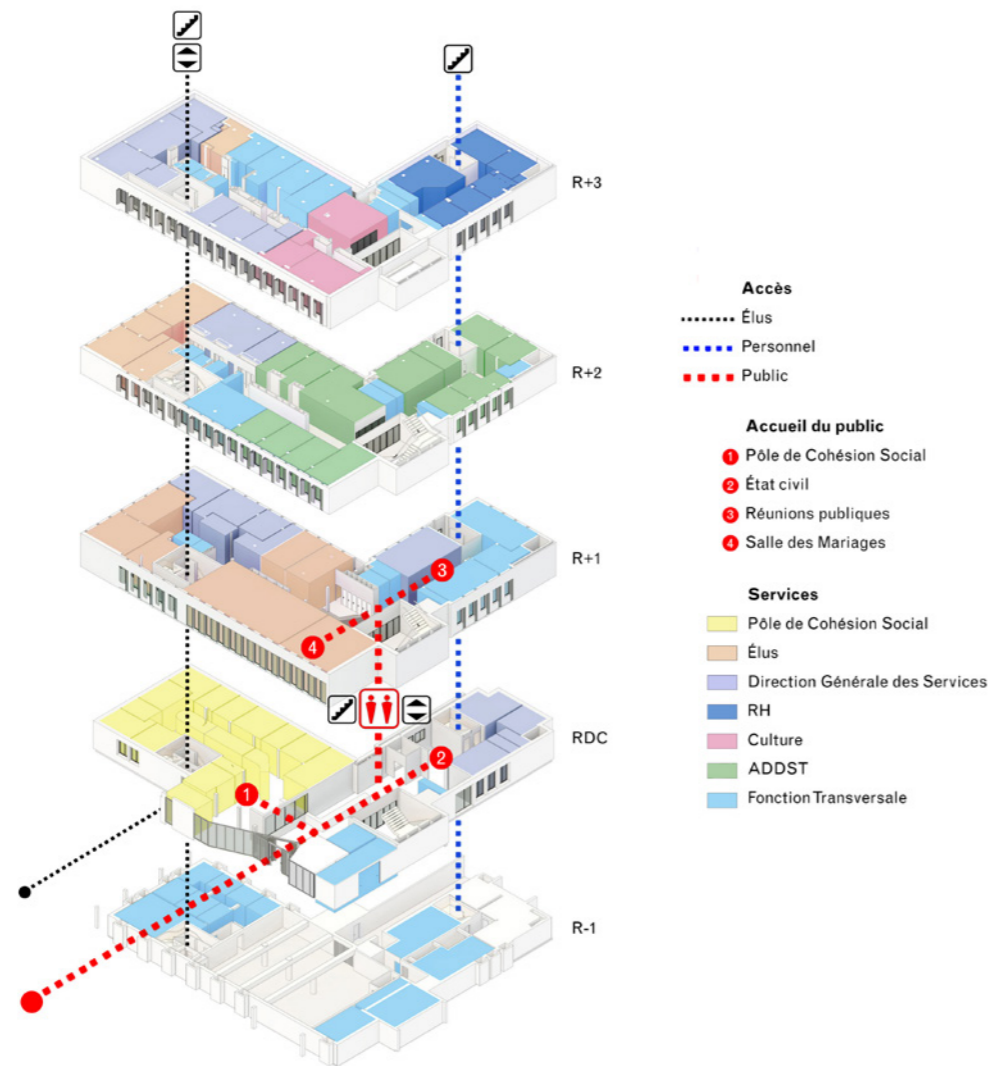






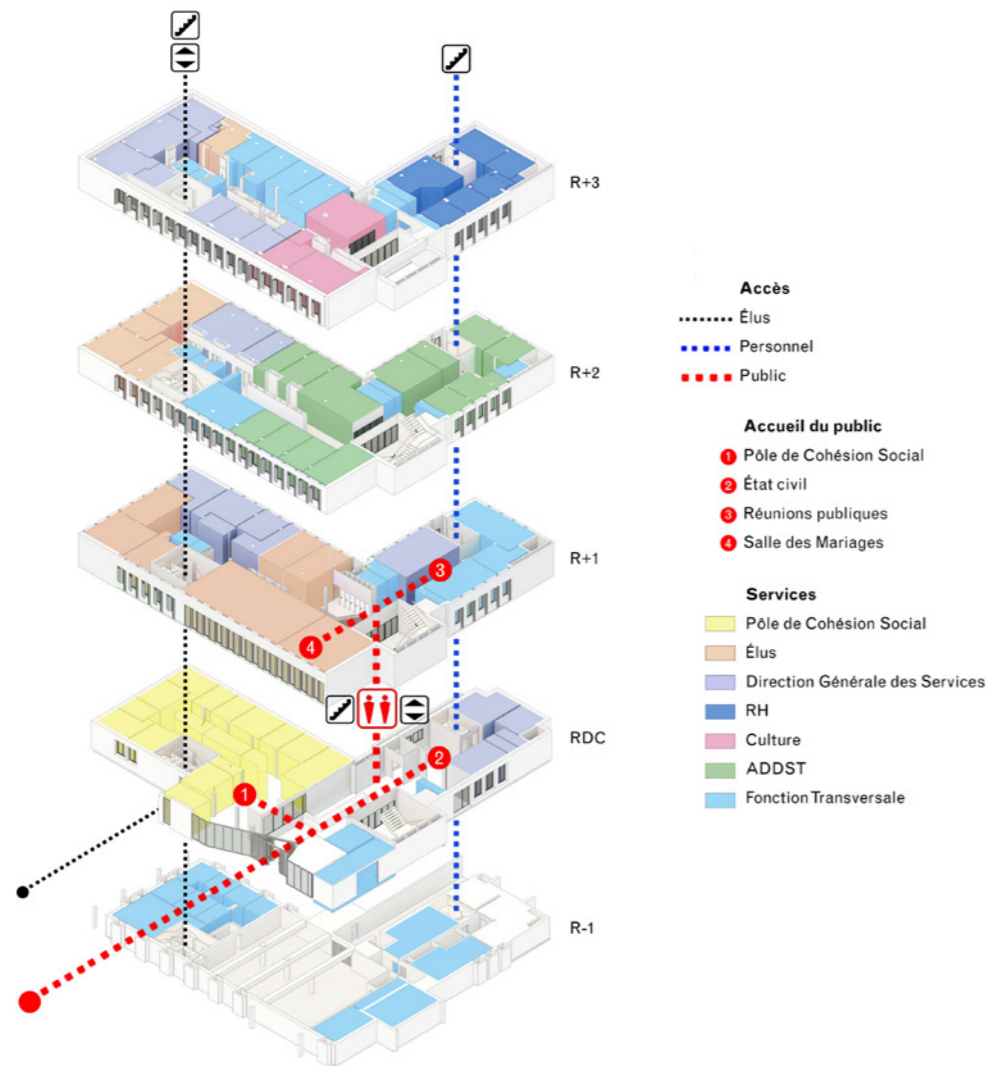
# Mairie déléguée d'Annecy Cran-Gevrier, 74

Maîtrise d'ouvrage : SPL Oser et Ville de Cran-Gevrier  
Coût : 4,08 M€ HT  
Calendrier : livraison 2018



La Mairie rénovée, bâtiment emblématique de la commune déléguée de Cran-Gevrier, revalorise le quartier. Fort de son passé industriel en pleine mutation, il offre aux citoyens un nouvel espace public. Inscrit dans la politique urbaine engagée, le choix de rénover la Mairie plutôt que de la reconstruire est le premier pas de la collectivité pour engager un projet environnemental et durable. La réduction de 70% des consommations énergétiques du bâtiment, le soin accordé à la qualité de la lumière des espaces de travail, le choix des matériaux utilisés (façade bois préfabriquée et parement minéral) et de leur mise en œuvre, permettent une réalisation respectueuse de l'environnement et de ses usagers. La restructuration de l'ensemble du bâtiment a permis à la collectivité de réorganiser ses services, d'accueillir de nouvelles fonctions et d'offrir ainsi des qualités d'usage et de confort optimales pour les utilisateurs et usagers.



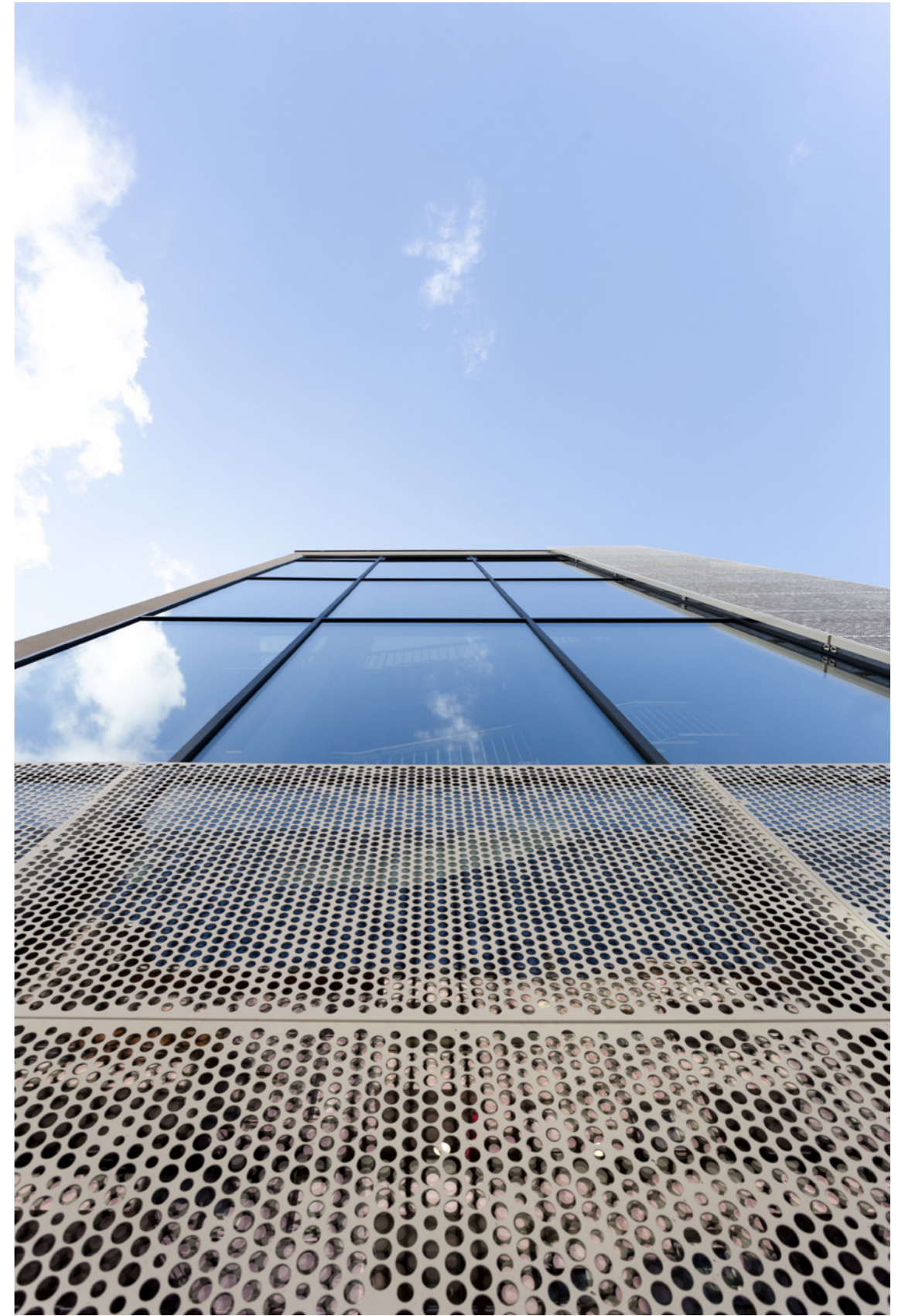








↑ Marianne se dessine dans la tôle perforée



[Travailler](#)





# Bâtiment tertiaire et d'enseignement la Brunerie à Voiron, 38

Maîtrise d'ouvrage : CA Pays Voironnais  
Coût : 4,21 M€ HT  
Calendrier : livraison 2018

Dans la continuité d'une stratégie urbaine de valorisation du parc, le projet requalifie un tissu urbain malmené, marquant une transition entre les axes routiers et la sérénité du parc.

En référence à l'innovation des entreprises et de la formation, l'architecture se veut respectueuse de l'environnement et résout le paradoxe d'être visible sans être ostentatoire, par la juste mise en œuvre des éléments de confort, d'usage et de flexibilité propres aux réalisations tertiaires.

La conception s'oriente sur des matériaux durables, teintés dans la masse ou naturels. Les rez-de-chaussée sont traités en béton brut. Les circuits courts sont privilégiés (bardage Neolife, prix « Innov'R », meilleure innovation en éco matériaux de l'année en Rhône Alpes).

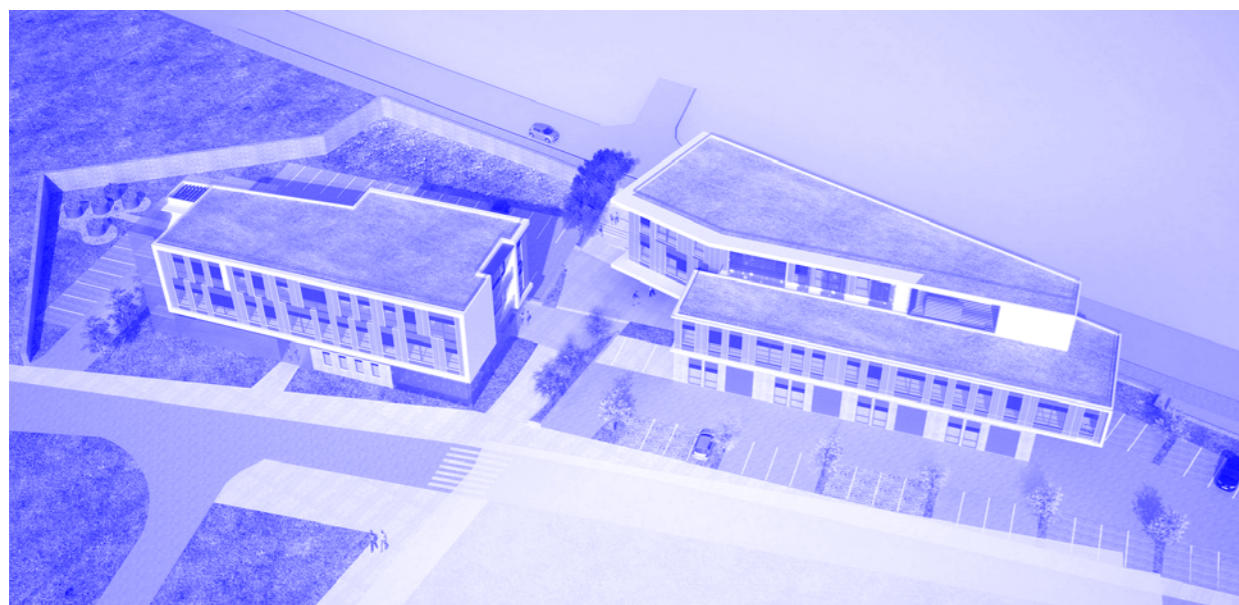
Le toit étant visible depuis le haut du site, la végétalisation des terrasses assure la qualité de la cinquième façade.

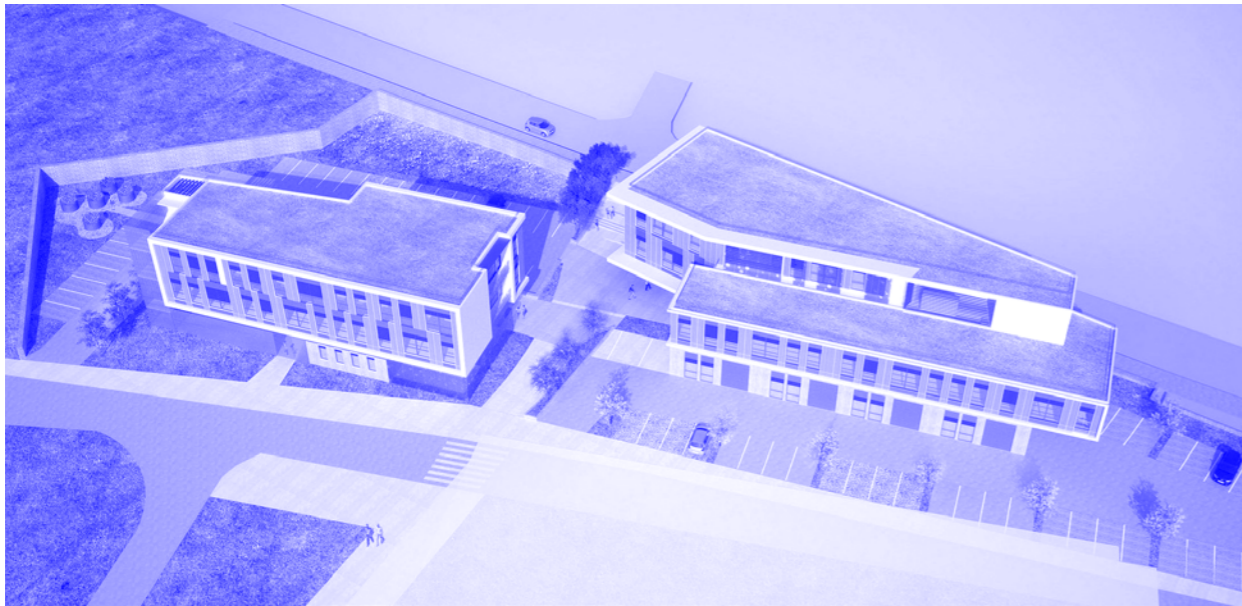
Les ouvertures sur l'extérieur sont toute hauteur avec une allège fixe, un double ou triple vitrages les adaptent aux orientations.

Ceux orientés au sud et à l'ouest sont munis d'occultations solaires type BSO afin d'assurer un confort d'été optimal en terme visuel et thermique, ou par éléments passifs panneaux perforés aluminium.

La lumière naturelle baigne l'ensemble des espaces. Le toit étant visible depuis le haut du site de la Brunerie, la végétalisation des terrasses assurera la qualité de la cinquième façade.

Les ouvertures sur l'extérieur sont toute hauteur avec une allège fixe, un double ou triple vitrages les adapteront aux orientations. Ainsi la lumière naturelle baignera l'ensemble des espaces. Ceux orientés au sud et à l'ouest seront munies d'occultations solaires type BSO afin d'assurer un confort d'été optimal en terme visuel et thermique, ou par éléments passifs panneaux perforés aluminium.





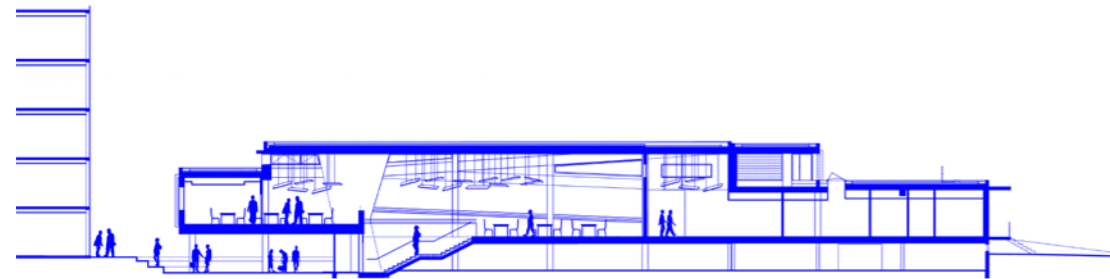


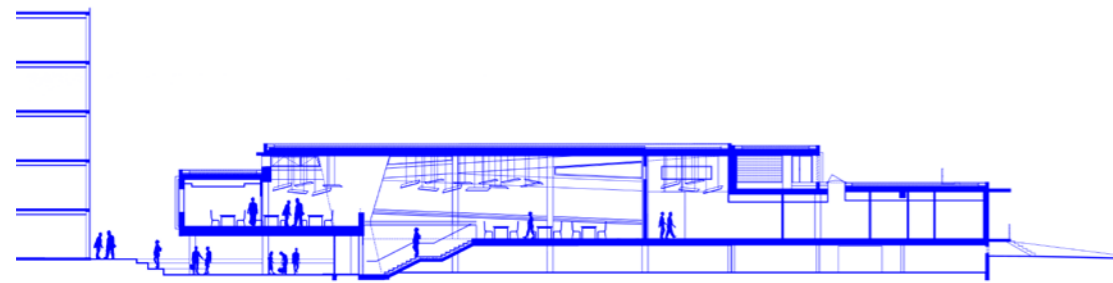


# Lycée André Argouges, à Grenoble, 38

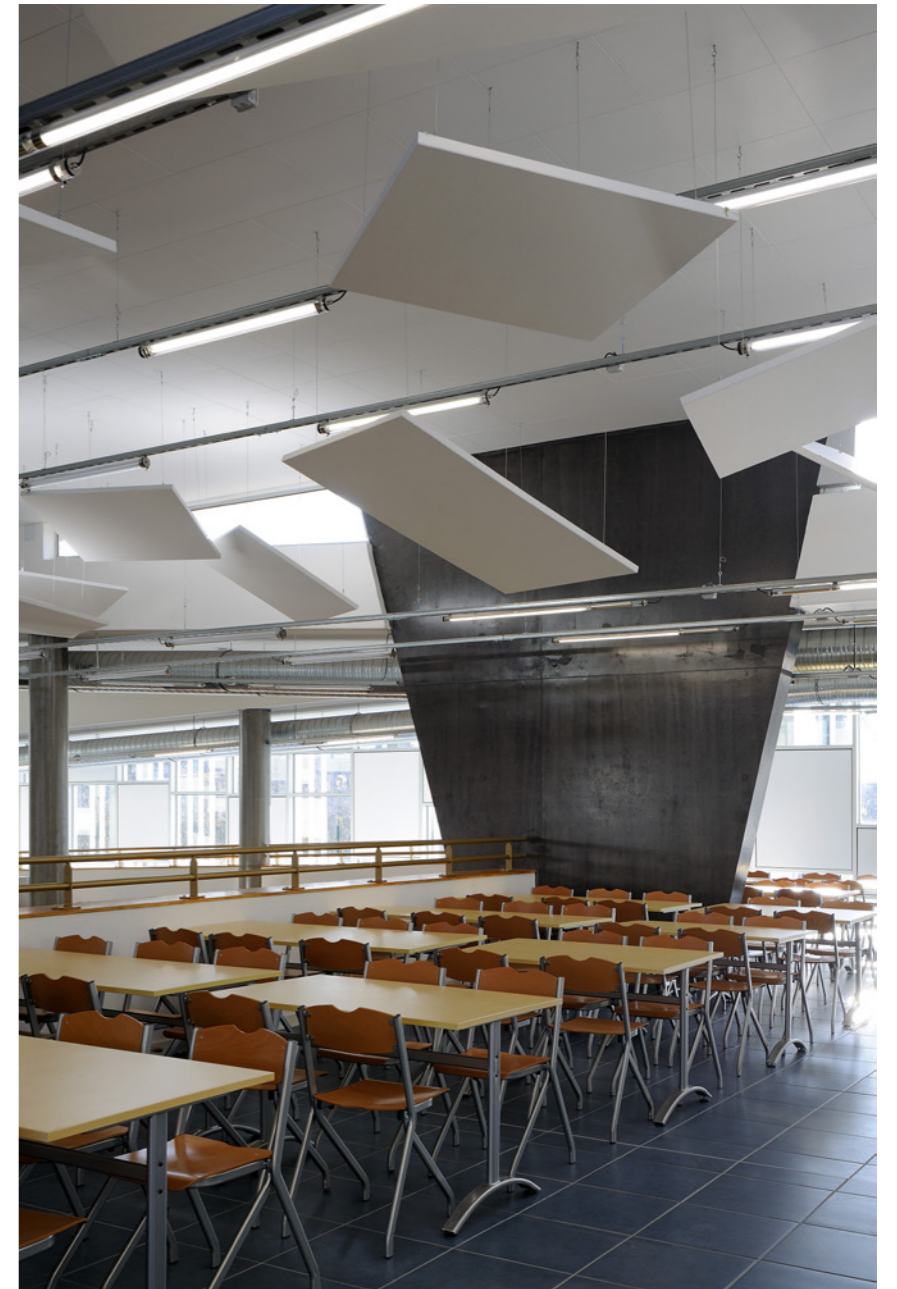
Maîtrise d'ouvrage: Région AURA  
Coût: 20,53 M€ HT  
Calendrier: livraison 2014

Au contact direct d'un ensemble urbain en pleine requalification, le lycée André Argouges et ses iconiques façades de Jean Prouvé fait progressivement place à un nouvel établissement. Lumineux et largement ouvert sur l'extérieur, l'espace est traité comme un matériau propre qui exprime la dynamique des lieux et sa vocation à recevoir des locaux de formation. Le projet pour le nouveau lycée est de donner à percevoir discipline et rigueur constructives, organisation rationnelle des systèmes de construction, économie de matières, ainsi que la mise en situation de matériaux et techniques contemporains. Les bâtiments neufs regroupent d'une part la maintenance et la restauration au sud du site, et d'autre part, les locaux scolaires, le hall du bâtiment d'enseignement général et un grand patio planté dédié aux élèves. S'ajoutant aux 12 logements de fonction, l'administration et la salle polyvalente referment le nord du parvis. L'internat a, quant à lui, fait l'objet d'une restructuration lourde: portiques centraux, poutrelles et poteaux bétons ont été utilisés pour restructurer l'espace et accueillir les 216 lits et les salles d'examen. Les murs-rideaux ont été remplacés, avec un rythme et une colorimétrie faisant échos aux panneaux déposés de Jean Prouvé.







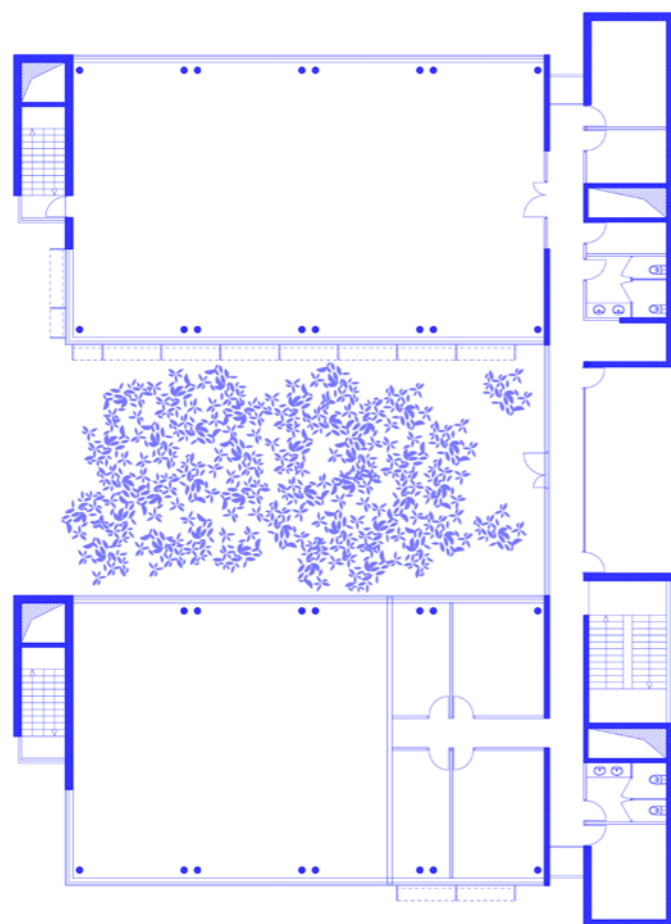






# Centre Technologies Logiciel, à Saint-Martin-d'Hères, 38

Maîtrise d'ouvrage: UJF  
Coût: 197 M€ HT  
Calendrier: livraison 2005

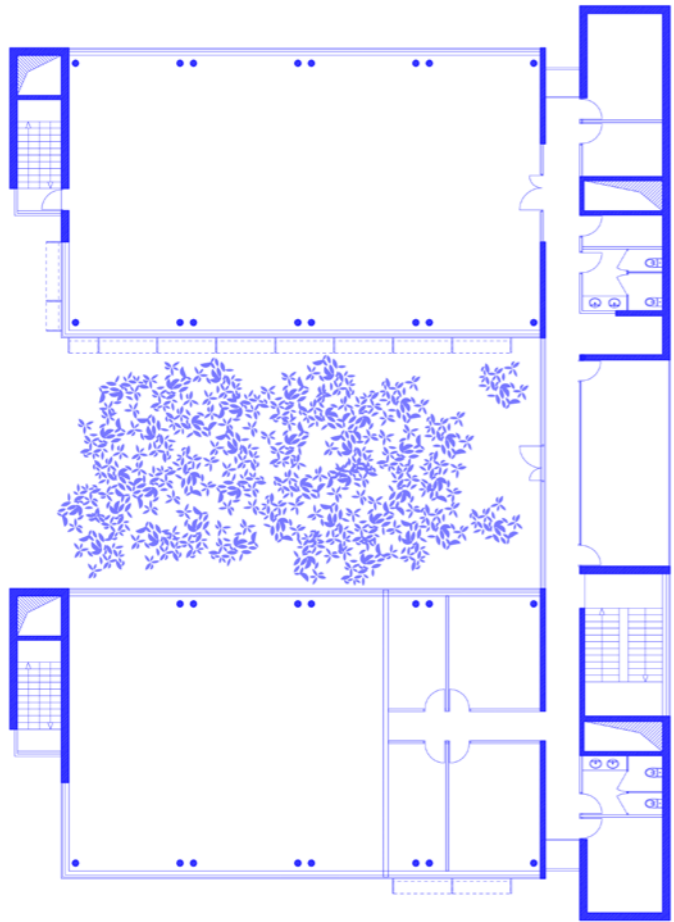


Le Centre des Techniques du Logiciel (CTL) est un équipement dédié à la recherche appliquée. Lieu d'échange pour la concrétisation de projets en partenariat avec l'université et le monde professionnel privé, les plateaux de recherche se doivent d'avoir une modularité exemplaire.

La façade du projet sur le périphérique Grenoblois est réalisée comme un vrai bouclier phonique.

En plan, la barre protectrice est un espace tampon qui développe uniquement des utilités annexes (sanitaires, locaux techniques, entrée). Conçu en U, le bâtiment offre un cœur d'îlot qui se joue des contraintes tapageuses. Adossées au bouclier, les deux ailes développent un espace approprié pour les chercheurs autour du calme, du confort et de la verdure.

En point haut, deux grilles en surplomb prolongent un langage architectural autour de l'opacité et de la protection, pour le confort des utilisateurs. Dans un souci d'économie d'énergie et de moyens, le projet profite d'une sur-ventilation et les plans ont été développés pour proposer des ouvertures uniquement au nord et au sud. Les ouvertures perpendiculaires à la rocade et permettant un ensoleillement contrôlé ont finalisé une construction mue par la cohérence.

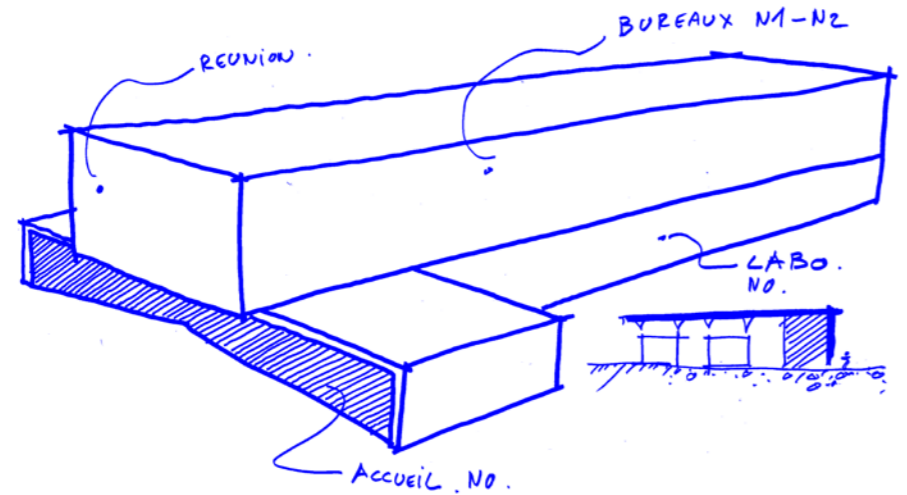






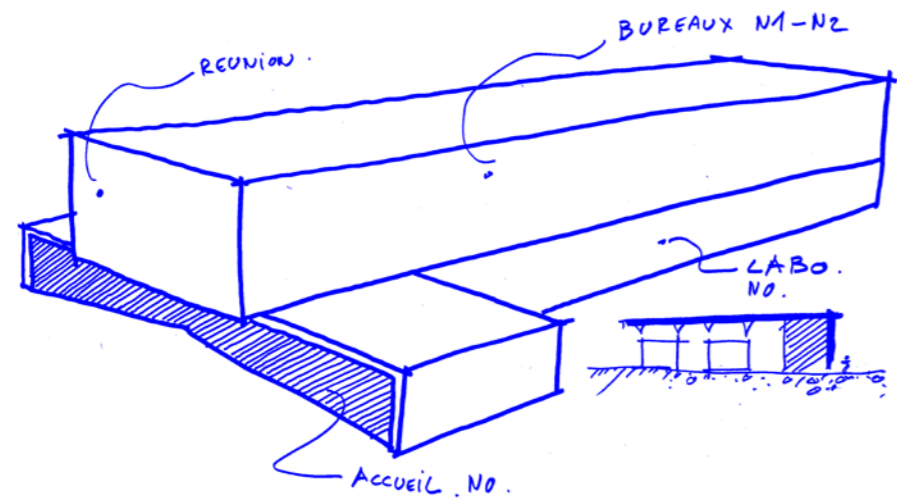
# Plateformes Lynx III et IV, Savoie Technolac au Bourget-du-Lac, 73

Maîtrise d'ouvrage: SAS Développement  
Coût: 8,9 M€ HT  
Calendrier: livraison 2013



Le principe du bâtiment est de proposer un hall de recherche au rez-de-chaussée avec deux étages de bureaux et laboratoires. La réalisation limite au maximum les retombées structurelles dans les espaces de travail par des systèmes constructifs de grande portée. Débarrassés des voiles béton et des poteaux, les plateaux offrent une grande flexibilité pour accueillir un secteur en pleine mutation. Les extensions, quant à elles, sont reliées par des cours techniques où sont disposés les accès logistiques et techniques. Les plateformes d'expérimentation sont alimentées par des capteurs solaires qui deviennent les parties visibles de l'innovation constante en toiture et en façade. Accessibles depuis les laboratoires ou par un accès extérieur, les caillebotis métalliques répondent à la flexibilité nécessaire pour expérimenter de nouveaux produits. Les champs de panneaux photovoltaïques offrent un rendement optimal, protégés des ombres portées des bâtiments voisins.











↑ Le Hall de recherche.

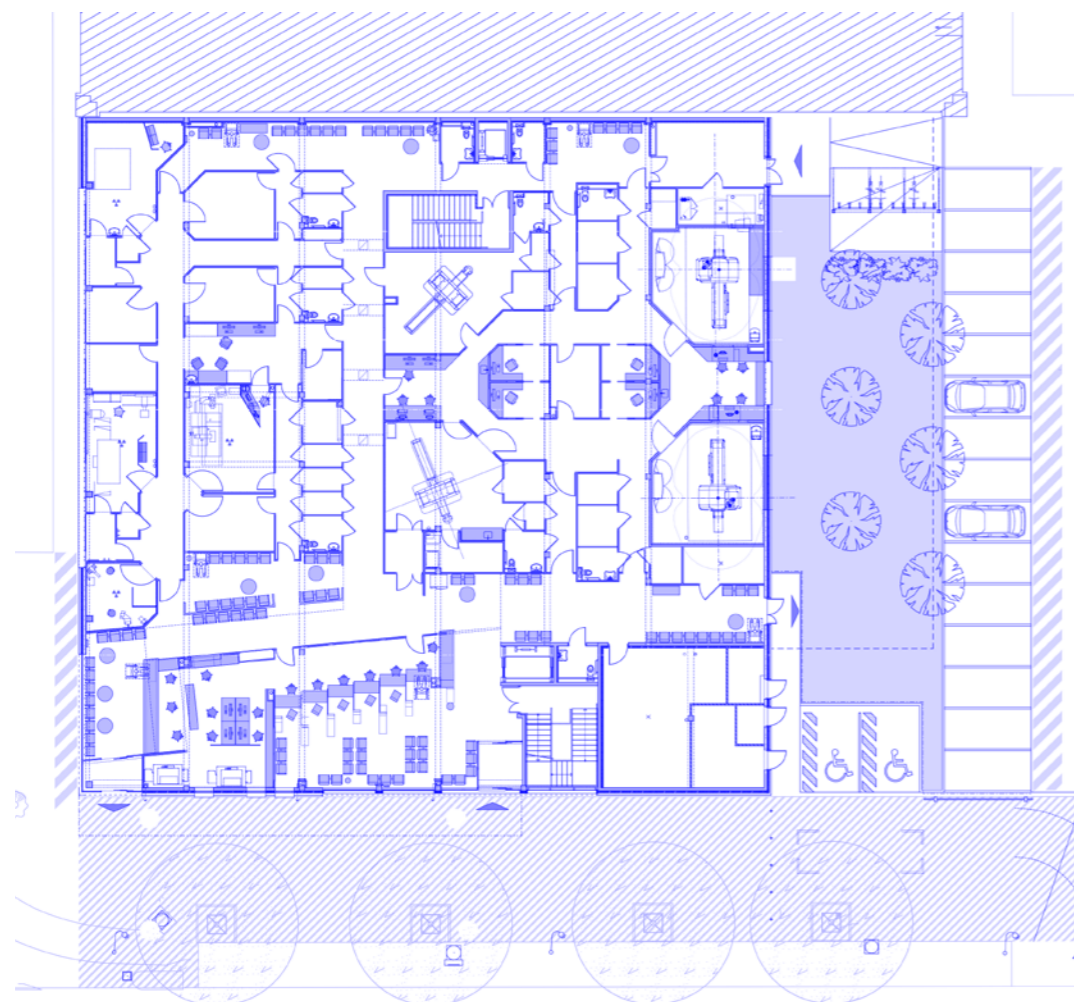


[Innover](#)

Plateformes Lynx III et IV, Savoie Technolac

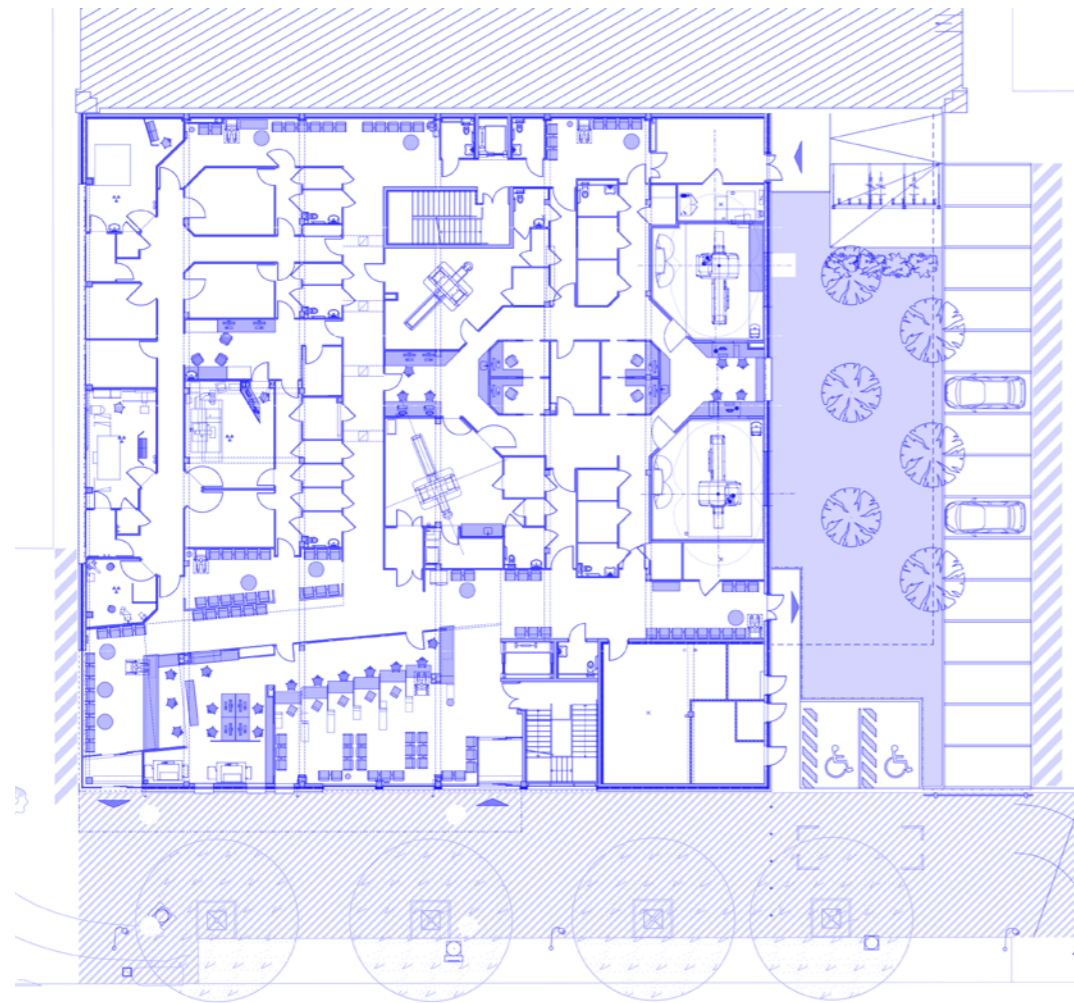
# Clinique d'imagerie médicale du Mail, à Grenoble, 38

Maîtrise d'ouvrage: Clinique du Mail  
Coût: 3,75 M€ HT  
Calendrier: livraison 2014



Avenue du Parc

La Clinique du Mail est aujourd'hui un centre d'imagerie qui rassemble toutes les compétences dans ce domaine médical. Réalisé dans un quartier en mutation, le bâtiment initial, historiquement implanté au plus près de ses habitants, demande à être plus visible sans transformer son image d'accessibilité et de proximité. L'identité visuelle du bâtiment prend corps dans un univers où la technologie est au service du vivant. Les macros représentations en façade offrent un symbolisme où l'arbre devient cellule et inversement. Une fois dans l'établissement, cette identité se prolonge. Dans ce lieu, fait d'examen et d'attentes, il faut gérer l'entre-deux, cet espace-temps entre l'entrée et la sortie. L'éclairage naturel des espaces est une priorité pour rompre avec l'impression souvent endogène des lieux de santé. L'épaisseur de la construction a obligé la réalisation d'espaces patio, des circulations verticales et horizontales en façade, ainsi que des éléments type lumidôme (puit d'éclairage naturel). Adaptées pour toutes et tous, les circulations ne sont pas des étapes à passer mais des mains tendues pour accompagner le patient dans son parcours médical.



Avenue du Parc







↑↑ Le lumidôme.

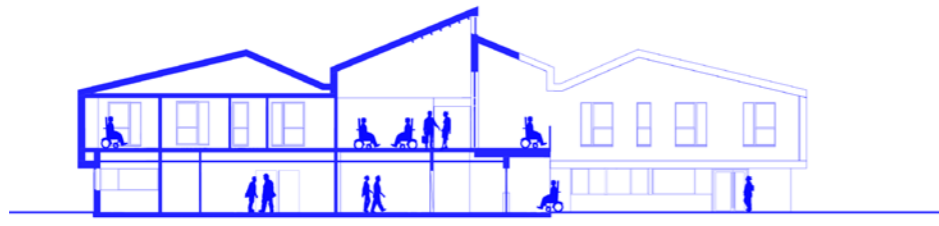
➔ La signalétique accompagne le patient tout au long de son parcours

# Foyer d'Accueil Médicalisé et Résidence Jeunes Actifs à Morangis, 91

Maîtrise d'ouvrage: France Habitation  
Coût: 7,28 M€ HT dont FAM: 5,16 M€ HT et RJA: 2,12 M€ HT  
Calendrier: livraison 2018

La Résidence pour Jeunes Actifs (RJA) est destinée à de jeunes travailleurs pour leur faciliter l'entrée dans la vie active, malgré leur faible niveau de ressources. Réalisée sur le même tènement qu'un Foyer d'Accueil Médicalisé (FAM), elle assure le rôle de marquage de l'espace à l'entrée et préserve le Foyer d'allées et venues plus importantes.

Les logements de la RJA gravitent autour d'un noyau central de circulations et de services. Le bâtiment est lisse, paré en étages d'une vêtue de zinc, résistante en milieu urbain. Dans le FAM, les formes qui délimitent la galerie centrale structurent les entrées des salles, de petits refuges qui permettent une intimité momentanée ou bien un accès plus aisé aux circulations verticales. L'étage est celui des lieux calmes et de l'intimité. Il distribue 6 unités d'hébergement de 6 chambres vastes et lumineuses chacune, qui se font face par paires légèrement décalées. La complémentarité des programmes, la prise en compte de la difficulté de gestion de bâtiments, mais aussi de populations différentes et la conception d'un bâtiment durable ont été les fils conducteurs de la réflexion collective.







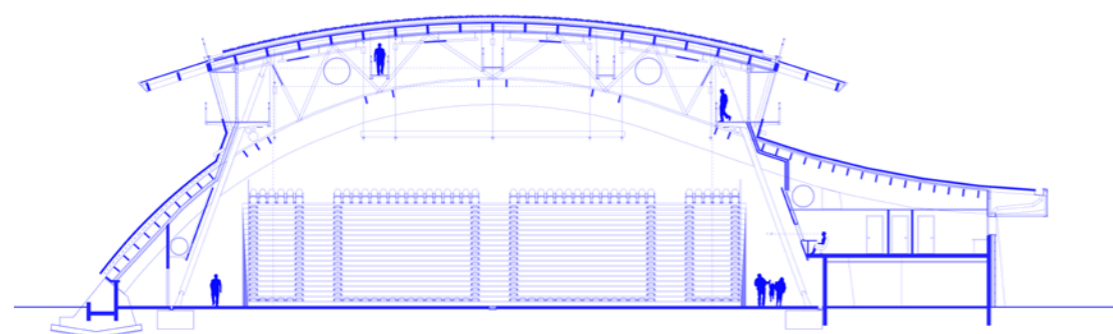




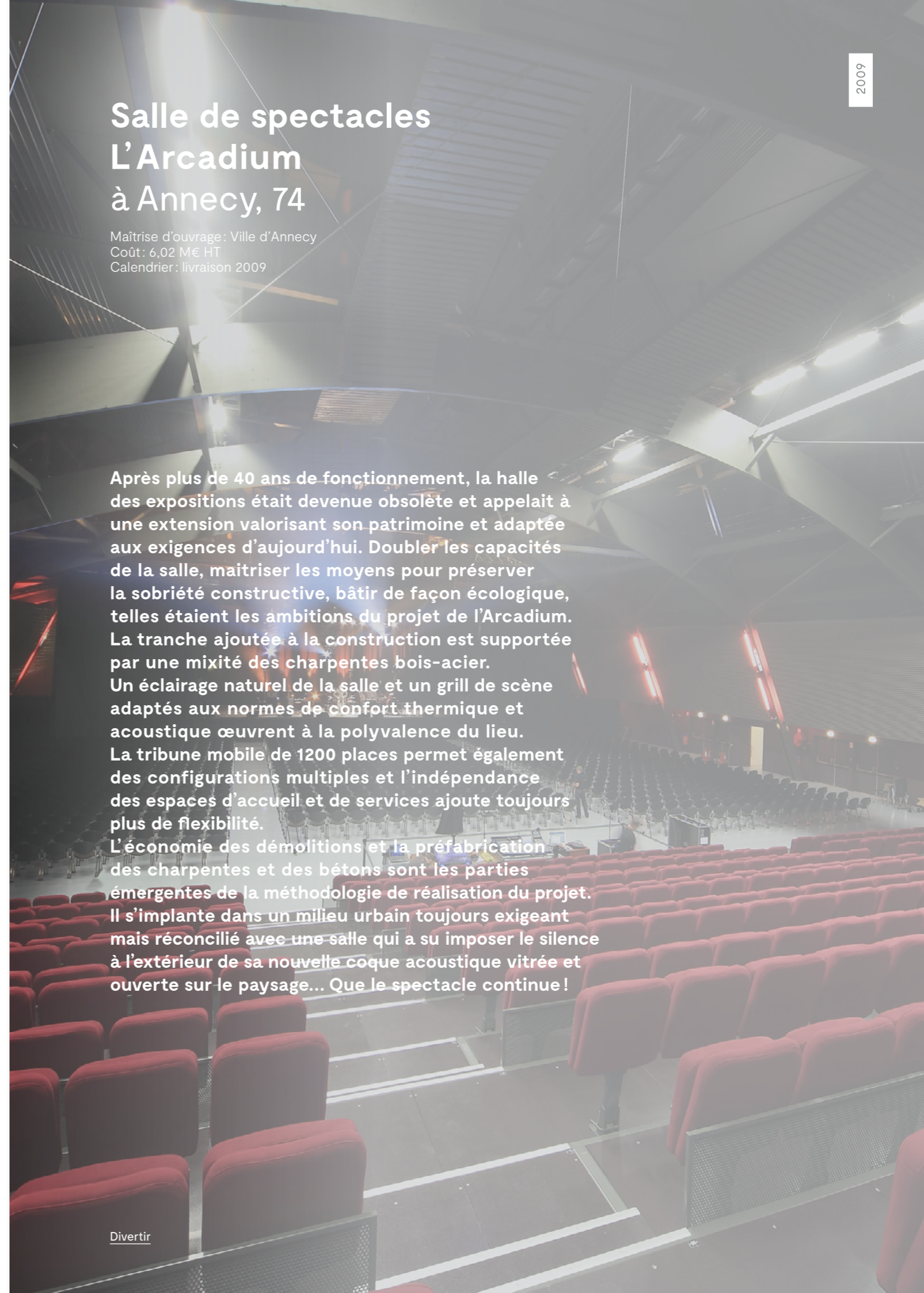


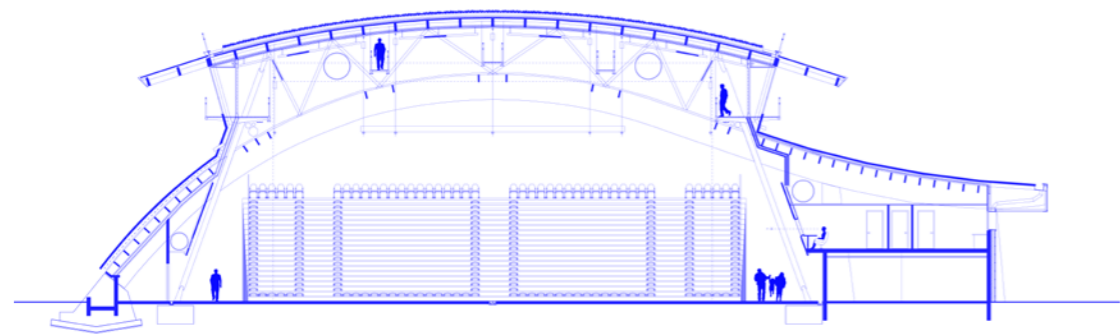
# Salle de spectacles L'Arcadium à Annecy, 74

Maîtrise d'ouvrage: Ville d'Annecy  
Coût: 6,02 M€ HT  
Calendrier: livraison 2009



Après plus de 40 ans de fonctionnement, la halle des expositions était devenue obsolète et appelait à une extension valorisant son patrimoine et adaptée aux exigences d'aujourd'hui. Doubler les capacités de la salle, maîtriser les moyens pour préserver la sobriété constructive, bâtir de façon écologique, telles étaient les ambitions du projet de l'Arcadium. La tranche ajoutée à la construction est supportée par une mixité des charpentes bois-acier. Un éclairage naturel de la salle et un grill de scène adaptés aux normes de confort thermique et acoustique œuvrent à la polyvalence du lieu. La tribune mobile de 1200 places permet également des configurations multiples et l'indépendance des espaces d'accueil et de services ajoute toujours plus de flexibilité. L'économie des démolitions et la préfabrication des charpentes et des bétons sont les parties émergentes de la méthodologie de réalisation du projet. Il s'implante dans un milieu urbain toujours exigeant mais réconcilié avec une salle qui a su imposer le silence à l'extérieur de sa nouvelle coque acoustique vitrée et ouverte sur le paysage... Que le spectacle continue!





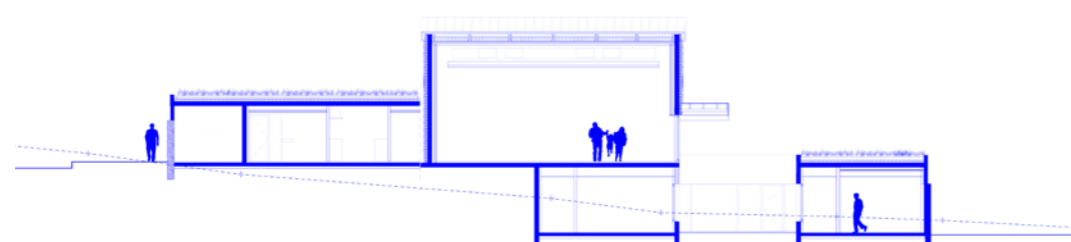






# Espace multi-activités et associatif les Moais à Saint-Martin-le-Vinoux, 38

Maîtrise d'ouvrage : Ville de St-Martin-le-Vinoux  
Coût : 1,51 M€ HT  
Calendrier : livraison 2007



La maison des Moais est une réalisation comprenant une salle de concert et une école de musique. Si chaque fonction est indépendante, la mutualisation des espaces permet une plus grande polyvalence de construction.

Dans ce lieu souffrant de la transformation du paysage, entre la voie ferrée et la route, le projet fait le pont entre deux altimétries différentes afin de partir à la reconquête d'un vaste territoire délaissé.

Respectant la déclivité du terrain, la construction redevient sensible à son contexte. Proche de la roche, le béton brut amorce avec sa minéralité le socle du projet. Dans un second temps, le bois vient comme alternative à l'enrobé, aux câbles et au métal pour amorcer une construction dans un parc naissant.

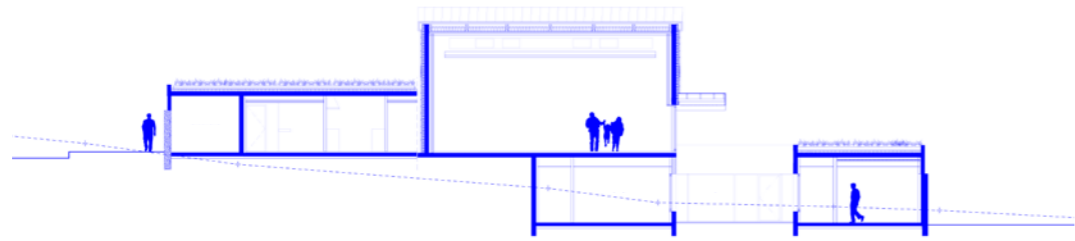
Une coque en zinc et mélèze dessine la salle de spectacle. L'ensemble des salles de musique profite de vues cadrées sur le parc, alors que les circulations s'organisent autour d'un patio central propice aux rencontres.

Entre le sol et un couvert en bois se glisse l'entrée vitrée et transparente de l'auditorium.

Cheminant le long des troncs-totems, le visiteur intègre le parcours comme une invitation à pousser la porte de ce nouveau lieu qui a retrouvé son harmonie.





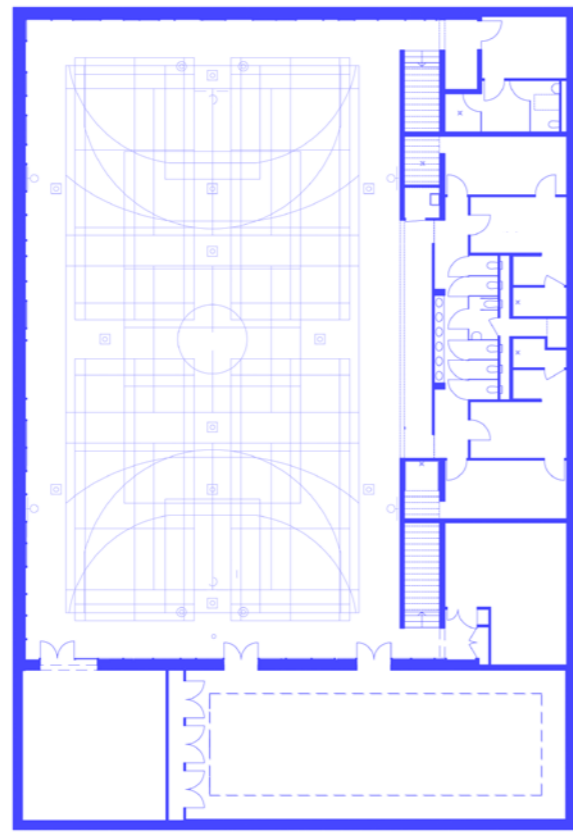




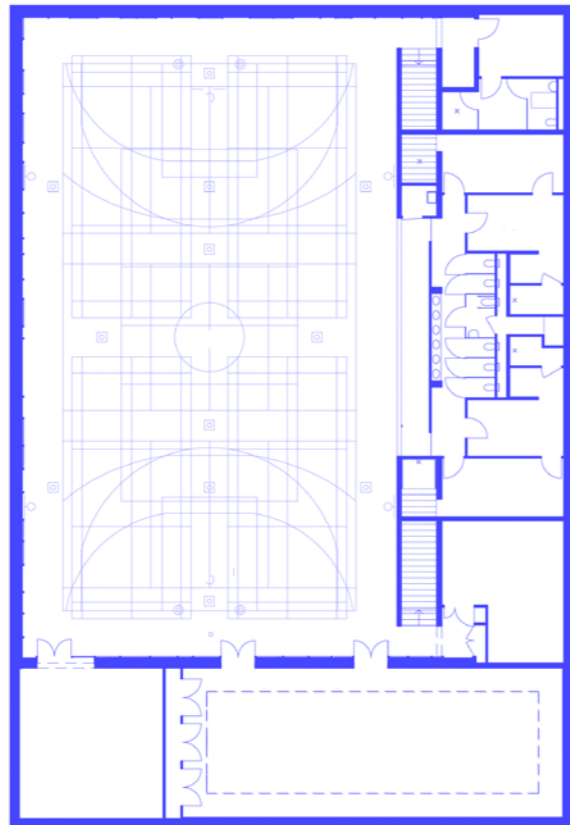


# Gymnase du lycée Champollion à Grenoble, 38

Maîtrise d'ouvrage: Région AURA  
Coût: 4,03 M€ HT  
Calendrier: livraison 2018



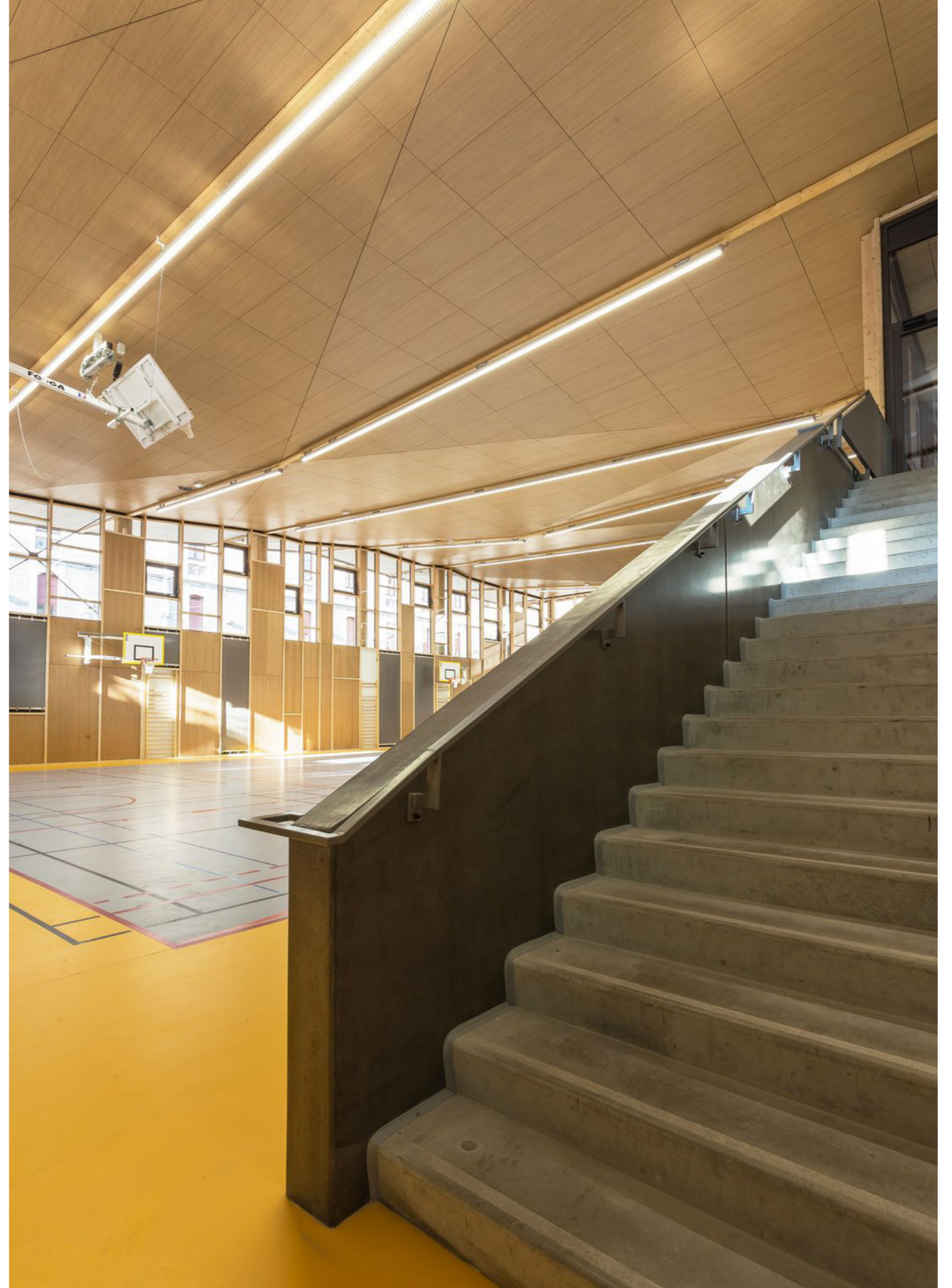
Au cœur de ce bâtiment historique construit à la fin du XIX<sup>e</sup> siècle par Joseph Vaudremer, le projet prévoit la rénovation du lycée et la construction d'un gymnase. Au-dessus du niveau du terrain naturel, les façades largement vitrées offrent un éclairage abondant. Les larges débords de toiture permettent de créer des préaux et de protéger la salle d'un ensoleillement direct. Les banquettes en béton en pied de façades, à l'entrée du gymnase ou sous le grand préau de la face sud permettent aux élèves d'observer les rencontres sportives organisées dans le gymnase. Les façades sont des murs-rideaux en bois et aluminium, positionnés de façon filante derrière la structure porteuse. La charpente bois est revêtue d'une couverture en longues feuilles de zinc à joint debout prépatiné rouge. En sous-face, le faux plafond, miroir des facettes de zinc de la couverture, suit strictement la volumétrie en fuseaux de la charpente. Le toit du nouveau bâtiment apparaît comme un origami de zinc et crée l'illusion de flotter au vent.







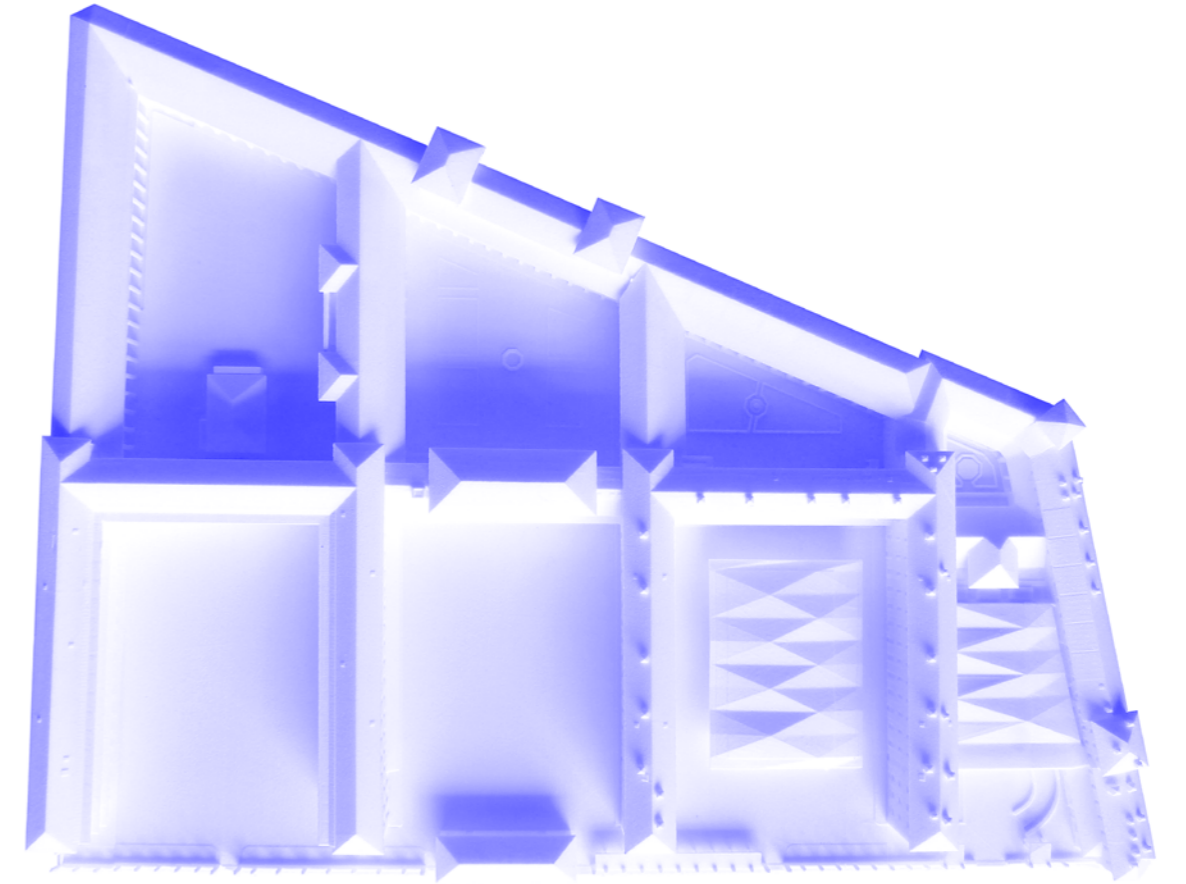
↑ L'origami de zinc. ↗ Le volume semi-enterré.



[Divertir](#)

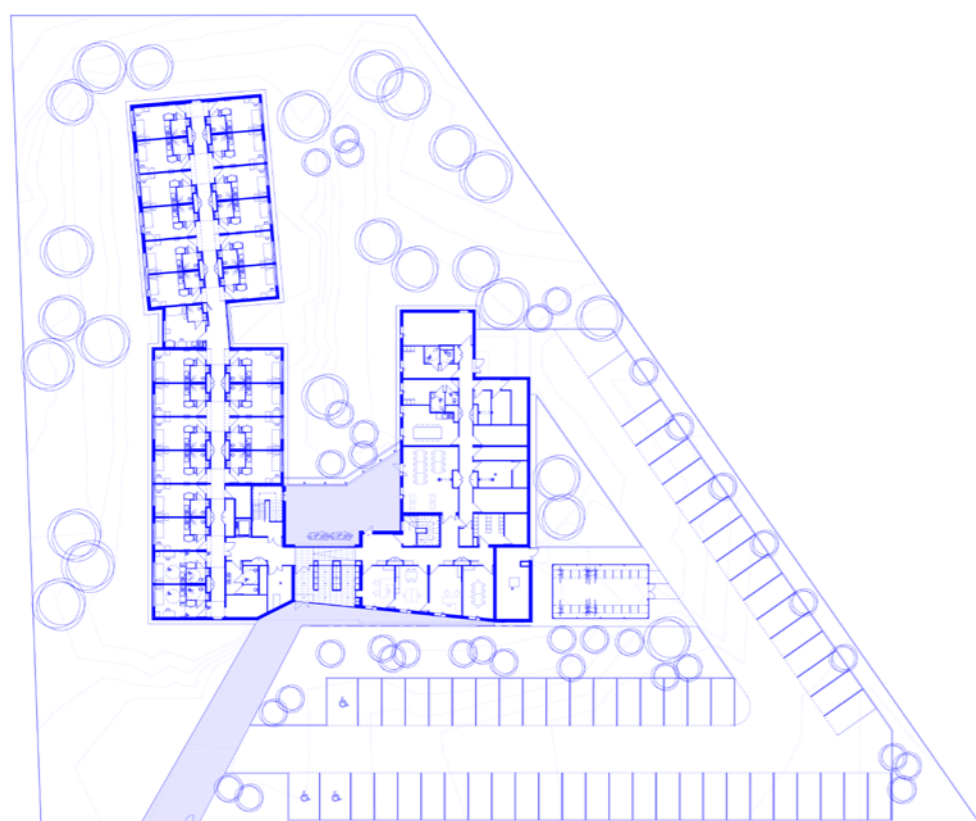






## Résidence sociale Simone Weil à Gonesse, 95

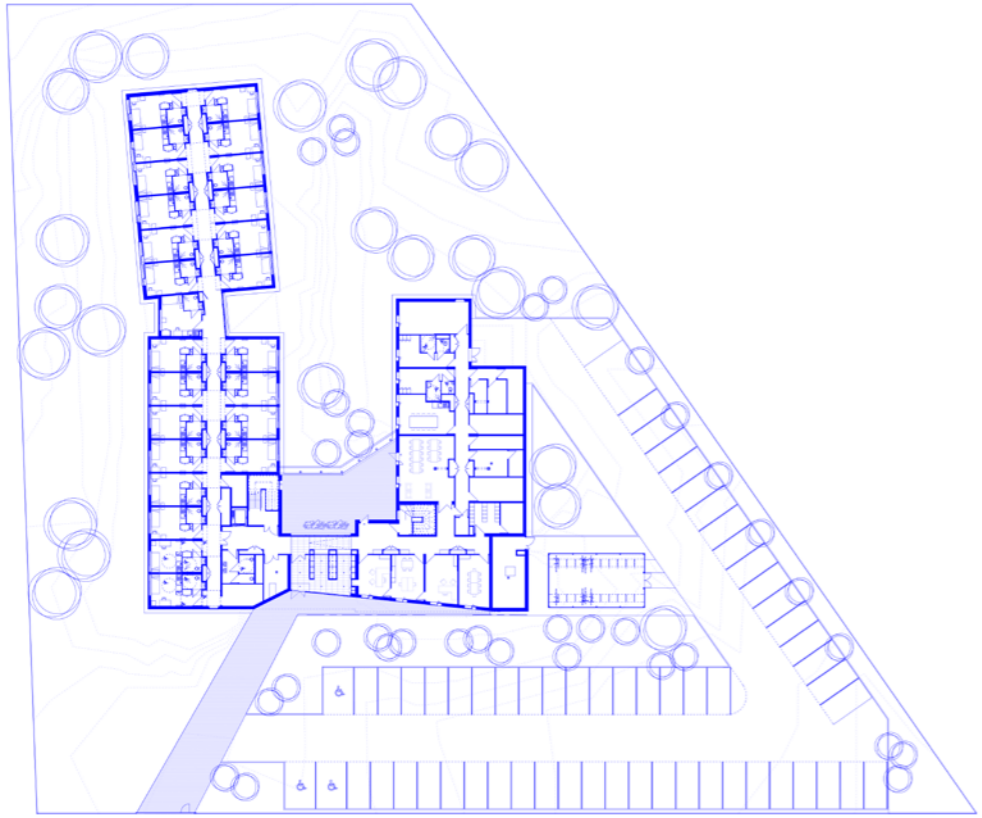
Maîtrise d'ouvrage: 3F Résidences  
Coût: 6,39 M€ HT  
Calendrier: livraison 2016



Le projet développe les éléments du programme en une entité et crée de petits sous-ensembles plus conviviaux qui permettent des vues réciproques mais distantes. Ils concentrent également les circulations intérieures, resserrent l'économie générale du projet et permettent surtout de créer l'identité du lieu.

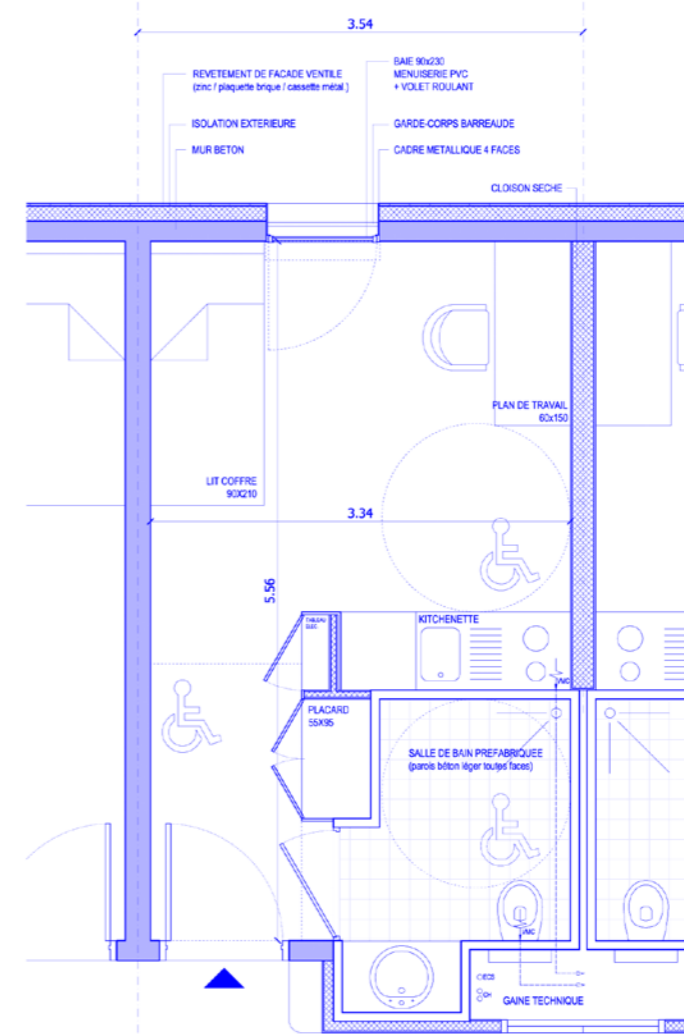
Le bâtiment se compose de trois niveaux sur rez-de-chaussée. Les 160 logements sont posés sur un socle qui assemble locaux d'accueil, salle polyvalente et locaux techniques ou de service. Logements et locaux communs sont associés dans une volumétrie clairement affirmée, comme autant de longues serrées les unes contre les autres. Le socle affiche une variété de percements caractéristiques, distribués le long de trois coursives et offrant une vue directe sur des espaces paysagers ouverts et traités avec qualité. L'organisation et la qualité des espaces, la fluidité des circulations éclairées naturellement, un choix de matériaux à la fois solides, pérennes et chaleureux, en font un bâtiment agréable à vivre, qui résistera à l'usage intensif qu'est celui d'un foyer.

Les premiers retours des locataires et du gestionnaire sont élogieux : le principal objectif est atteint !







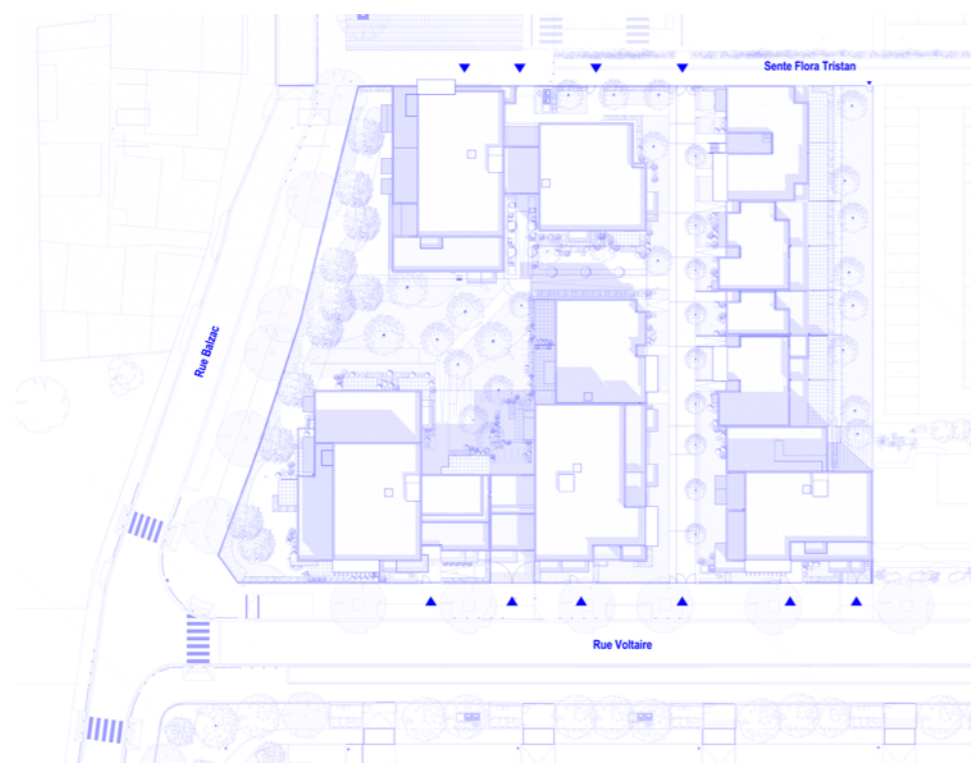


# Quartier Balzac

## 98 logements

### à Vitry-sur-Seine, 94

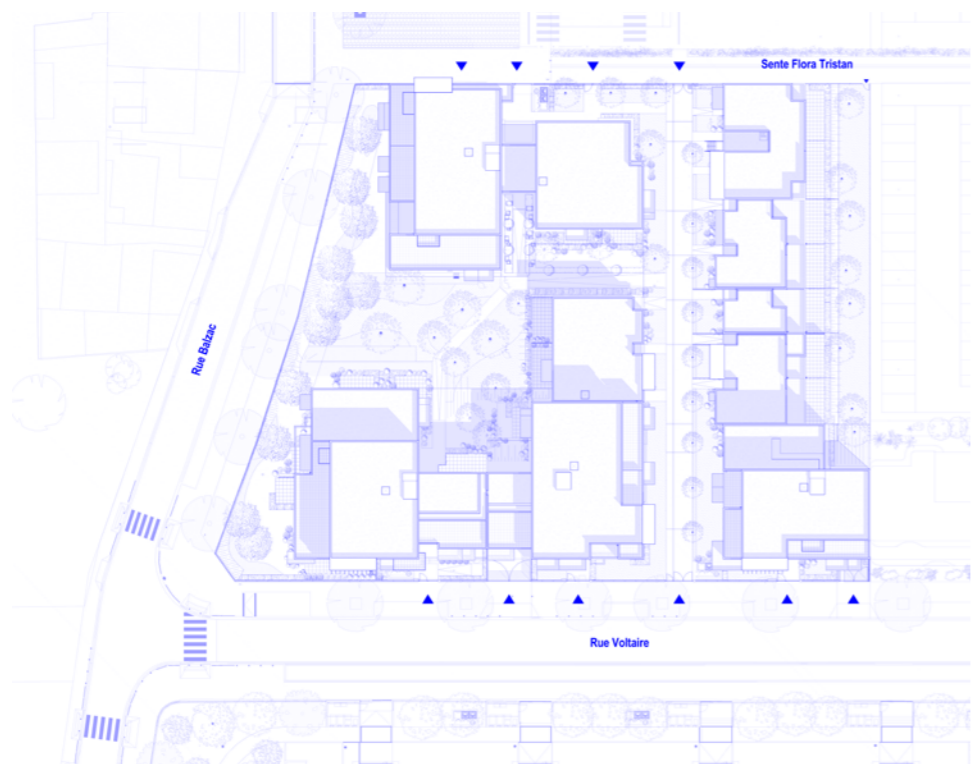
Maîtrise d'ouvrage: COGEDIM / 3F  
 Coût Travaux: 11,35 M€ HT  
 Calendrier: livraison 2017



L'opération de renouvellement urbain du quartier Balzac s'inscrit dans la trame d'une importante évolution du tissu vitriot, qui tourne la page de quelques « grands ensembles » dont l'organisation générale comme les formes ou la distribution de l'habitat étaient devenues obsolètes. Le projet de réurbanisation du quartier fait place à une urbanité retrouvée associant continuité construite et vastes espaces ouverts.

Les parties construites les plus hautes, marquant les lieux les plus forts comme la place ouverte au public en bordure nord du terrain ou aux angles Balzac/Voltaire et Voltaire/venelle piétons ont une volumétrie nettement affirmée et sont en légère saillie sur l'aplomb principal de la façade. À l'inverse, la bordure Est de l'ensemble rassemble quelques maisons individuelles, ce qui rend mieux perceptible la densité plus faible du centre de l'îlot.

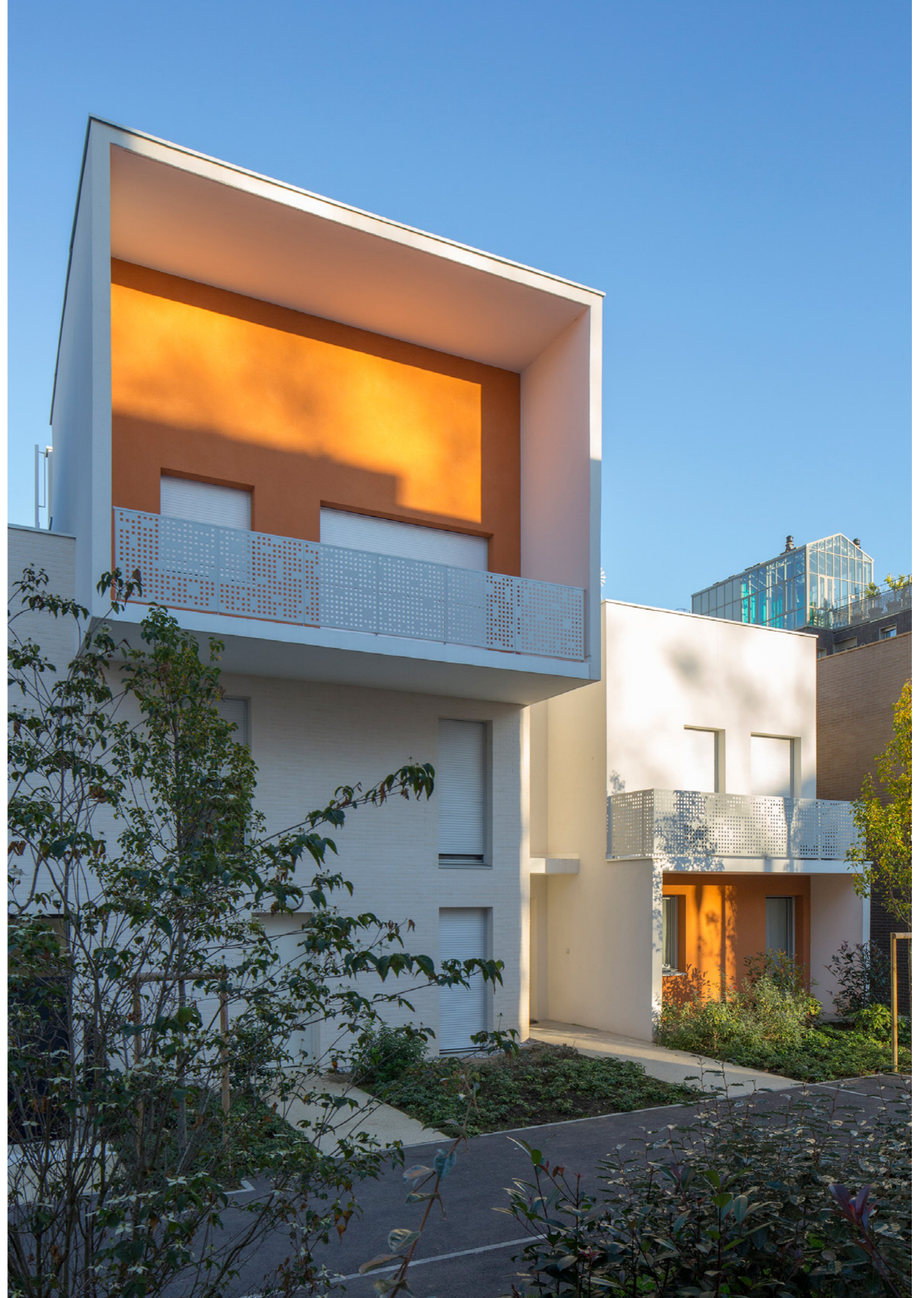
Les maisons individuelles sont desservies par la venelle piétonne. Elles sont marquées par une diversité de volumes construits, balcons et saillies venant volontairement perturber leur alignement. Les accès aux maisons sont différenciés, avec des allées piétonnières et des massifs arbustifs variés. Les jardins privatifs sont à l'arrière des maisons: espace de l'initiative personnelle, avec toutefois un arbre fruitier traditionnel par jardin.













**Sélection de projets**

## Travailler

**Minitubes**  
**Grenoble, 38**  
**Construction**

**Maîtrise d'ouvrage**  
SCI du Chardonneret  
**Partenaires**  
Architecte mandataire: Futur.A  
**Bureaux d'études**  
Économiste: Ide2projet • béton: EBS  
Fluides: AG Concept • VRD: CM  
Aménagements • Courants forts et faibles:  
Ameg Engineering  
**Mission** Base loi MOP + EXE1 + relevé  
**Surface** SP: 6 919 m<sup>2</sup>  
**Coût** Travaux 13,91 M€ HT  
**Calendrier** Études en cours

**Bâtiment tertiaire et d'enseignement**  
**La Brunerie**  
**Voiron, 38**  
**Construction**

**Maîtrise d'ouvrage**  
CA Pays Voironnais  
**Partenaires**  
Architecte mandataire: Futur.A  
**Bureaux d'études**  
Économiste et OPC: CCG • Structure:  
CTG • Fluides: CET • Paysagiste et VRD  
Alp'études • QEB Holis Concept  
**Surface** SP: 2 866 m<sup>2</sup>  
**Coût** 4,21 M€ HT  
**Mission** Base loi MOP + EXE + OPC  
**Calendrier** Livraison 2018

**Centre horticole municipal**  
**Anncy, 74**  
**Construction**

**Maîtrise d'ouvrage**  
Ville d'Annecy  
**Partenaires**  
Architecte mandataire: Futur.A  
**Bureaux d'études**  
Économiste: AIM • Structure: Plantier  
Fluides et énergie: Briere  
Acoustique: Rez'on • VRD: HBI  
VRD irrigation: Arrogest  
**Mission** Base loi MOP + EXE  
**Surfaces** SP: 1 337 m<sup>2</sup> • SP serres: 6 688 m<sup>2</sup>  
**Coût** 4,44 M€ HT  
**Calendrier** Livraison 2018

**Bâtiment administratif GHM**  
**Grenoble, 38**  
**Construction**

**Maîtrise d'ouvrage**  
GHM  
**Partenaires**  
Architecte mandataire: Futur.A  
Architecte associé: Eole  
**Bureaux d'études**  
Économiste: CTMO •  
Fluides et CVC: JPG Conseil • CFO, courants  
faibles et C.SSI: Concept Elec •  
Structure: Soraetec • VRD: Alp'études  
**Mission** Base loi MOP + EXE  
**Surface** SP: 1 450 m<sup>2</sup>  
**Coût** 1,93 M€ HT  
**Calendrier** Livraison 2018



**Cuisine et restauration du lycée**  
**Champollion**  
**Grenoble, 38**  
**Restructuration et extension**

**Maîtrise d'ouvrage**  
Région AURA  
**Partenaires**  
Architecte mandataire:  
Soria Architectes & Associés  
**Bureaux d'études**  
Économiste: Opus Ingénierie et Cosinus  
TCE: Ingérop • HQE: Inddigo  
Acoustique: P.Pasquini • Cuisine: SPI  
Consultant • Études d'EXE: Sinétudes  
C.SSI: Batisafe  
**Mission** Base loi MOP + DIAG + EXE + C.SSI  
+ déménagements + BIM Etudes + urbanisme  
+ suivi et optimisation des ouvrages  
pendant 2 ans après GPA  
**Surfaces** SP: 2 142 m<sup>2</sup>  
dont SP existante: 1 135 m<sup>2</sup>  
et SP neuve: 1 007 m<sup>2</sup>  
**Coût** 6,40 M€ HT  
**Calendrier** Livraison 2018

**Mairie déléguée**  
**Annecy Cran-Gevrier, 74**  
**Rénovation énergétique**

**Maîtrise d'ouvrage**  
SPL OSER et ville de Cran-Gevrier  
**Partenaires**  
Entreprise mandataire: SPIE Batignolles sud-est  
Architecte associé: Soria Architectes & Associés  
**Bureaux d'études**  
Structure: Secoba • Fluides: Girus  
Mainteneur: Lansard énergie  
**Mission** CREM 10 ans,  
**Surface** SP: 2 711 m<sup>2</sup>  
**Coût** 4,08 M€ HT  
**Calendrier** Livraison 2018

**Archives départementales**  
**St-Martin d'Hères, 38**  
**Construction**

**Maîtrise d'ouvrage**  
Département Isère  
**Partenaires**  
Entreprise mandataire: Idom-Acxt  
Architecte: Futur.A  
**Bureaux d'études**  
Économiste: BM Forgues  
Structure et fluides: Idom  
Paysagiste et VRD: Sinequanon  
QEB: Etamine • Géotechnique: Kaena  
**Surface** SP: 19 200 m<sup>2</sup>  
**Coût** 24,99 M€ HT  
**Calendrier** Concours 2016

**Cuisine centrale**  
**et restaurant universitaire**  
**Grenoble, 38**  
**Construction**

**Maîtrise d'ouvrage**  
Crous  
**Partenaires**  
Architecte mandataire: Antonio Virga  
Architecte associé: Soria Architectes & Associés  
**Bureaux d'études**  
Économiste: EA2C • Structure: Groupe Delta  
Fluides: CET • HQE: Canopée  
Paysagiste: Urbalab • Acoustique: Rez'On  
Cuisiniste: Novorest  
**Surfaces** SU: 3 838 m<sup>2</sup> • SDO: 4 515 m<sup>2</sup>  
terrasses: 451 m<sup>2</sup>  
**Coût** 8,63 M€ HT  
**Calendrier** Concours 2016

**Centre de Services Technolac**  
**Le Bourget-du-Lac, 73**  
**Construction**

**Maîtrise d'ouvrage**  
SAS Développement  
**Partenaires**  
Architecte mandataire: Futur.A  
**Surface** SP: 13 400 m<sup>2</sup>  
**Coût** 18,04 M€ HT  
**Calendrier** Concours 2015

**Restauration, cuisine**  
**et maintenance du lycée Argouges**  
**Grenoble, 38**  
**Restructuration et extension**

**Maîtrise d'ouvrage**  
Région AURA  
**Partenaires**  
Architecte mandataire:  
Soria Architectes & Associés  
**Bureaux d'études**  
Économiste: Cosinus • Structure: Plantier  
Fluides et VRD: Bérin • HQE: Inddigo  
Acoustique: A. Taravella • Paysagiste: AVP 21  
**Mission** Base loi MOP + EXE + SYN + SSI  
+ DIAG partiels + déménagements  
+ Accompagnement 1 % artistique + suivi  
et optimisation des ouvrages pendant  
2 ans après GPA  
**Surfaces** SHON créée: 1 916 m<sup>2</sup>  
**Coût** 3,58 M€ HT  
**Calendrier** Livraison 2014

**Ateliers techniques professionnels**  
**du lycée professionnel Les Panevelles**  
**Provins, 77**  
**Construction**

**Maîtrise d'ouvrage**  
Région Île-de-France • Essone Aménagement  
**Partenaires**  
Architecte mandataire: Soria Architectes  
**Bureaux d'études**  
Économiste: J. Zorretto • TEC: Setec  
Acoustique: A. Taravella •  
Paysagiste: F. Mercier  
**Mission** Base loi MOP + CDPGF + SDQ  
+ VAL + DIAG + Ami Plomb  
**Surfaces** SHON: 19 551 m<sup>2</sup>  
**Coût** 21,97 M€ HT (hors VRD)  
**Calendrier** Livraison 2010

**Blanchisserie du CHU Grenoble**  
**Échirolles, 38**  
**Extension**

**Maîtrise d'ouvrage**  
CHU Grenoble  
**Partenaires**  
Architecte mandataire: Futur.A  
**Bureaux d'études**  
Économiste: AIM • Structure: Soraetec  
Fluides: CET • Acoustique: Rez'On  
Ergonomie: Idenea  
**Mission** Base loi MOP + EXE  
**Surfaces** SP: 1 032 m<sup>2</sup>  
**Coût** 1,72 M€ HT  
**Calendrier** Livraison 2008

**Centre Technique Intercommunal**  
**du Pays Voironnais**  
**Coublevie, 38**  
**Construction**

**Maîtrise d'ouvrage**  
CA Pays Voironnais  
**Partenaires**  
Architecte mandataire: Futur.A  
**Bureaux d'études**  
Économiste: AIM • Fluides: Cotib  
Structure: Soraetec • QEB: Thielmann  
VRD: Etec  
**Mission** Base loi MOP + EXE  
**Surfaces** SP 1 730 m<sup>2</sup>  
**Coût** 1,93 M€ HT  
**Calendrier** Livraison 2008

## Enseigner

**Collège Lucie Aubrac**  
**Grenoble, 38**  
**Construction**

**Maîtrise d'ouvrage**  
Département Isère  
**Partenaires**  
Architecte mandataire: Atelier Métis  
Architecte associé: Soria Architectes & Associés  
**Bureaux d'études**  
Economiste: CCG • Structure: Soraetec  
Fluides, thermique C.SSI et cuisine: CET  
HQE: Canopée • VRD: Alp'études  
Paysagiste 1: ADP Dubois • Paysagiste 2: H2MPC  
**Mission** base Loi MOP + EXE + C.SSI + BIM  
+ Loi sur l'eau  
**Surfaces** SU: 3 592 m<sup>2</sup>  
**Coût** Travaux 11,41 M€ HT  
**Calendrier** Études en cours, livraison 2021

**Halle Ampère,**  
**Maison des services aux étudiants**  
**St-Martin d'Hères, 38**  
**Restructuration et extension**

**Maîtrise d'ouvrage**  
UGA  
**Partenaires**  
Architecte mandataire: Futur.A  
Architecte associé: Atelier Métis  
**Bureaux d'études**  
Économiste: Denizou • Structure béton: CCTG  
Structure métal: Duverney  
Structure bois: Billard • Fluides: TEB  
QEB: Holis Concept • Amiante: Tawn  
**Mission** Base loi MOP + EXE + DIAG  
**Surfaces** SP: 7 537 m<sup>2</sup>  
**Coût** 14,30 M€ HT  
**Calendrier** Études en cours, livraison 2020

**Lycée Champollion**  
**Grenoble, 38**  
**Restructuration et extension**

**Maîtrise d'ouvrage**  
Région AURA  
**Partenaires**  
Architecte mandataire: Soria Architectes  
& Associés  
**Bureaux d'études**  
Économiste: Opus Ingénierie et Cosinus  
TCE: Ingérop • HQE: Inddigo  
Acoustique: P. Pasquini • Cuisine: SPI  
Consultant • Études d'EXE: Sinétudes  
C.SSI: Batisafe  
**Mission** Base loi MOP + DIAG + EXE + C.SSI  
+ Déménagements + BIM Etudes + urbanisme  
+ Suivi et optimisation des ouvrages  
pendant 2 ans après GPA  
**Surfaces** SP existante: 25 723 m<sup>2</sup> dont SP  
rénovée: 11 412 m<sup>2</sup> et SP créée: 2 113 m<sup>2</sup>  
**Coût** 25,17 M€ HT  
**Calendrier** Chantier en cours, livraison 2020

**Groupe scolaire du CEP**  
**Annecy Seynod, 74**  
**Rénovation énergétique**

**Maîtrise d'ouvrage**  
SPL OSER et Commune nouvelle d'Annecy  
**Partenaires**  
Entreprise mandataire: Cuynat Construction  
Architecte associé: Soria Architectes & Associés  
**Bureaux d'études**  
Fluides et efficacité énergétique: Belem  
exploitation • Maintenance: Eolya  
**Mission** CREM 10 ans  
**Surfaces** SP: 2 780 m<sup>2</sup>  
**Coût** 2,51 M€ HT  
**Calendrier** Chantier en cours, livraison 2020

**Lycée Val de Bièvre**  
**Gentilly, 94**  
**Construction**

**Maîtrise d'ouvrage**  
Région Île-de-France • Essone Aménagement  
**Partenaires**  
Architecte mandataire: Soria Architectes  
**Bureaux d'études**  
Économiste: Cabinet Drauart  
TCE et HQE: SNC Lavalin  
**Mission** Base loi MOP + VAL DIAG  
**Surfaces** SP: 8 344 m<sup>2</sup>  
**Coût** 17,41 M€ HT  
**Calendrier** Livraison 2018



**Collège Jean Jaurès**  
**Saint-Ouen, 93**  
**Restructuration et extension**

**Maîtrise d'ouvrage**  
Département Seine-Saint-Denis  
Sequano Aménagement  
**Partenaires**  
Architecte mandataire: Soria Architectes  
**Bureaux d'études**  
Économiste: Bacquias • TCE: Bérin  
HQE: AGI2D • Acoustique: A. Taravella  
**Mission** Base loi MOP + CDPGF + DIAG  
Patrimoine  
+ Accompagnement 1% artistique  
+ Accompagnement communication + OPC  
**Surfaces** SP: 7 499 m<sup>2</sup>  
dont SP rénovée: 5 648 m<sup>2</sup>  
**Coût** 14,61 M€ HT  
**Calendrier** Livraison 2016

## Innover

**Lycée André Argouges**  
Grenoble, 38  
Restructuration et extension

p.40

**Maîtrise d'ouvrage**  
Région Aura  
**Partenaires**  
Architecte mandataire: Soria Architectes & Associés  
**Bureaux d'études**  
Économiste: Cosinus • Structure: Plantier  
• Fluides et VRD: Berim • HQE: Inddigo  
Acoustique: A. Taravella • Paysagiste: AVP 21  
**Mission** Base loi MOP + EXE + SYN + C. SSI + DIAG partiels + déménagements + accompagnement 1% artistique + suivi et optimisation des ouvrages pendant 2 ans après GPA  
**Surfaces** SHON restructurée: 5 211 m<sup>2</sup>  
SHON créée: 5 638 m<sup>2</sup>  
**Coût** 20,53 M€ HT  
**Calendrier** Livraison 2014

**Collège Jules Valles**  
Fontaine, 38  
Restructuration et extension

**Maîtrise d'ouvrage**  
Département Isère  
**Partenaires**  
Architecte mandataire: Futur.A  
Architecte associé: JMA  
**Bureaux d'études**  
Économiste: 2DI • Structure: Soraetec  
Fluides et C.SSI: CET • Acoustique: Rez'on  
VRD: Betip  
**Mission** Base loi MOP + EXE + DIAG + OPC  
**Surface** SP: 7 000 m<sup>2</sup>  
**Coût** 5,20 M€ HT  
**Calendrier** Livraison 2012

**Lycée professionnel Les Panevelles**  
Provins, 77  
Construction

**Maîtrise d'ouvrage**  
Région Île-de-France  
Essone Aménagement  
**Partenaires**  
Architecte mandataire: Soria Architectes  
**Bureaux d'études**  
Économiste: J. Zorzetto • TCE: Setec  
Coordinateur HQE: S'pace  
Acoustique: A. Taravella  
Paysagiste: F. Mercier  
**Mission** Base loi MOP + CDPGF + SDQ + VAL DIAG + Ami Plomb  
**Surfaces** SU: 36 446 m<sup>2</sup>  
dont SU ens. général: 9 149 m<sup>2</sup>,  
SU ens. pro.: 19 551 m<sup>2</sup>  
et SU internats: 4 011 m<sup>2</sup>  
SHON: 39 031 m<sup>2</sup>  
**Coût** 52,34 M€ HT  
**Calendrier** Livraison 2010

**Usine de chauffage Biomax**  
Grenoble, 38  
Construction

**Maîtrise d'ouvrage**  
Grenoble Alpes Métropole  
**Partenaires**  
Bureau d'étude mandataire: Ingérop  
Architecte associé: Futur.A  
**Bureaux d'études**  
Ingénierie process: Ingévalor  
Ingénierie bâtiment: Delta • VRD: Serra  
**Mission** Conception-réalisation  
**Surface** SP: 3 670 m<sup>2</sup>  
**Coût** 51,67 M€ HT  
dont 10,30 M€ HT pour le bâtiment  
**Calendrier** Chantier en cours, livraison 2020

**Open Innovation Center**  
Grenoble, 38  
Concours

**Maîtrise d'ouvrage**  
CEA Grenoble  
**Partenaires**  
Entreprise mandataire: Idom-Acxt  
Architecte associé: Futur.A  
**Bureaux d'études**  
Économiste: AIM • Structure: Idom-Acxt  
Fluides: AG Concept • SSI: Quassi  
Scénographie: Scene Evolution  
HQE: Etamine  
**Mission** Concours  
**Surface** SP: 2 900 m<sup>2</sup>  
**Coût** 9,10 M€ HT  
**Calendrier** Concours 2016

**Plateformes Lynx III et IV,**  
Savoie Technolac  
Le Bourget-du-Lac, 73  
Construction

p.58

**Maîtrise d'ouvrage**  
SAS Développement  
**Partenaires**  
Architecte mandataire: Futur.A  
**Bureaux d'études**  
Économiste: AIM • Structure béton: CTG  
Structure métal: Duverney • Fluides: Briere  
**Mission**  
Base loi MOP conception + suivi architectural  
**Surface** SP: 5 658 m<sup>2</sup>  
**Coût** 8,9 M€ HT  
**Calendrier** Livraison 2013

**Centre Technologies Logiciel**  
St-Martin d'Hères, 38  
Construction

p.50

**Maîtrise d'ouvrage**  
UJF  
**Partenaires**  
Architecte mandataire: Futur.A  
**Bureaux d'études**  
Économiste: Editec • Structure: Guer  
Fluides, CVC, électricité: GECC-AICC  
VRD: VRD aménagements  
**Mission** Base loi MOP + EXE + OPC  
**Surface** SP: 1 498 m<sup>2</sup>  
**Coût** 1,97 M€ HT  
**Calendrier** Livraison 2005

## Soigner

**Plateaux de soins**  
Saint-Martin-d'Uriage, 38  
Restructuration et extension

**Maîtrise d'ouvrage**  
CH Rhumatologique d'Uriage  
**Partenaires**  
Architecte mandataire: Futur.A  
**Bureaux d'études**  
Économiste, structure, fluides,  
C.SSI • OPC: ER2j • Acoustique: Rez'on  
**Mission** Base loi MOP + EXE + DIAG + OPC  
**Surface** SP: 2 700 m<sup>2</sup>  
**Coût** 4,06 M€ HT  
**Calendrier** Chantier en cours,  
livraison 2020

**SSR du Centre Hospitalier**  
Pont-de-Beauvoisin, 38  
Construction

**Maîtrise d'ouvrage**  
GHND  
**Partenaires**  
Architecte mandataire: Soria Architectes & Associés  
**Bureaux d'études**  
Économiste: Cosinus  
Structure bois: Ginko • HQE: Inddigo  
Acoustique: Venathec  
Hélistation: Pelagos Aero  
**Mission** Base loi MOP + DIAG + SYN + EXE + C.SSI  
**Surface** SDO: 1 117 m<sup>2</sup>  
**Coût** 1,98 M€ HT  
**Calendrier** Études en cours,  
livraison 2020

**Blocs opératoires**  
St-Julien-en-Genevois, 74  
Réhabilitation

**Maîtrise d'ouvrage**  
Change  
**Partenaires**  
Architecte mandataire: Futur.A  
**Bureaux d'études**  
Économiste: Le Guilcher  
Structure: Plantier  
CFO, Cfaibles, C.SSI: Concept Elec  
Fluides et CVC: JPG Conseil  
**Mission** Base loi MOP + EXE + DIAG  
**Surface** SP: 1 100 m<sup>2</sup>  
**Coût** 1,65 M€ HT  
**Calendrier** Livraison 2018

**Pôle Femme Mère Enfants**  
Annecy, 74  
Réhabilitation

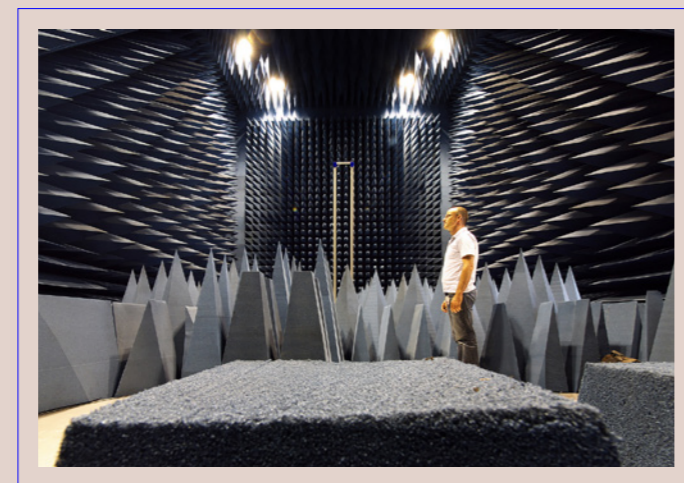
**Maîtrise d'ouvrage**  
Change  
**Partenaires**  
Architecte mandataire: Futur.A  
**Bureaux d'études**  
Économiste: AIM  
Structure, fluides et C.SSI: Oteis  
Acoustique: Rez'on  
**Mission** Base loi MOP + EXE + DIAG  
**Surface** SP: 1 935 m<sup>2</sup>  
**Coût** 3,69 M€ HT  
**Calendrier** Livraison 2018

**Foyer d'Accueil Médicalisé**  
et Résidence Jeunes Actifs  
Morangis, 91  
Construction

**Maîtrise d'ouvrage**  
France Habitation  
**Partenaires**  
Architecte mandataire: Soria architectes  
**Bureaux d'études**  
Économiste: Opus • TCE: Berim  
**Mission** Base loi MOP  
**Surfaces** SP: 4 784 m<sup>2</sup>  
dont SP FAM: 3 266 m<sup>2</sup> et SP RJA: 1 518 m<sup>2</sup>  
HAB FAM: 2 752 m<sup>2</sup> et SHAB RJA: 1 273 m<sup>2</sup>  
**Coût** 7,28 M€ HT  
dont FAM: 5,16 M€ HT et RJA: 2,12 M€ HT  
**Calendrier** Livraison 2018

**Pôle maternité**  
St-Julien-en-Genevois, 74  
Réhabilitation

**Maîtrise d'ouvrage**  
Change  
**Partenaires**  
Architecte mandataire: Futur.A  
**Bureaux d'études**  
Économiste: Le Guilcher  
Structure: Plantier  
Électricité et SSI: Concept Elec  
Fluides: JPG Conseil  
**Mission** Base loi MOP + EXE + DIAG  
**Surface** SP: 1 050 m<sup>2</sup>  
**Coût** 2,04 M€ HT  
**Calendrier** Livraison 2017



**Bâtiment de hautes technologies 2**  
Grenoble, 38  
Construction

**Maîtrise d'ouvrage**  
SEM Minatoc  
**Partenaires**  
Entreprise mandataire: Léon Grosse  
Architecte: Futur.A  
**Bureaux d'études**  
Économiste: AIM • Fluides et CVC:  
AG Concept • Structure: EBS  
Cfo, Cfaibles: High-B-Tech management  
QEB: Holis Concept  
**Mission** Conception-réalisation  
**Surface** SP: 4 598 m<sup>2</sup>  
**Coût** 6,81 M€ HT  
**Calendrier** Livraison 2019

**Plateforme de stockage ENR**  
Grenoble, 38  
Construction

**Maîtrise d'ouvrage**  
CEA Grenoble  
**Partenaires**  
Architecte mandataire: Futur.A  
**Bureaux d'études**  
Économiste: AIM • Structure: Delta  
Fluides: AG Concept • SSI: Quassi  
Scénographie: Scene Evolution  
HQE: Etamine  
**Mission** Base loi MOP + EXE  
**Surface** SP: 5 050 m<sup>2</sup>  
**Coût** 9,42 M€ HT  
**Calendrier** Chantier en cours,  
livraison 2019

**Bâtiment Industries Intégratives**  
Grenoble, 38  
Construction

**Maîtrise d'ouvrage**  
CEA Grenoble  
**Partenaires**  
Entreprise mandataire:  
Campeon Bernard Région  
Architecte: Futur.A  
**Bureaux d'études**  
Économiste, structure, VRD et OPC: CBR  
Fluides: Faure Ingénierie  
Chambre anéchoïque: EuroMC  
Acoustique: A. Taravella  
**Mission** Conception-réalisation  
**Surface** SP: 5 380 m<sup>2</sup>  
**Coût** 9,11 M€ HT  
**Calendrier** Livraison 2014



**Clinique d'imagerie médicale du Mail Grenoble, 38 Construction**

**Maitrise d'ouvrage**  
Clinique du Mail  
**Partenaires**  
Contractant général : GSE  
Architecte : Futur.A  
Bureau d'études fluides : AG Concept  
**Mission** Suivi architectural + signalétique + mobilier  
**Surface** SP: 2 736 m<sup>2</sup>  
**Coût** 3,75 M€ HT  
**Calendrier** Livraison 2014

p.66

**Blocs opératoires en cardiologie La Tronche, 38 Construction**

**Maitrise d'ouvrage**  
CHU Grenoble  
**Partenaires**  
Architecte mandataire : Éole  
Architecte associé : Futur.A  
**Bureaux d'études**  
Économiste, structure, fluides : Beming  
OPC : OPCi  
**Mission** Base loi MOP + EXE + OPC + équipements  
**Surface** SP: 200 m<sup>2</sup>  
**Coût** 1,99 M€ HT  
**Calendrier** Livraison 2014

**Laboratoire cytotoxique et hôpital de jour en oncologie La Tronche, 38 Construction**

**Maitrise d'ouvrage**  
CHU Grenoble  
**Partenaires**  
Architecte mandataire : Futur.A  
**Bureaux d'études**  
Économiste : Macian  
Structure : CTG  
Fluides, CVC, SSI : CET  
**Mission** base loi MOP + EXE + DIAG  
**Surface** SP: 1 945 m<sup>2</sup>  
**Coût** 1,64 M€ HT  
**Calendrier** Livraison 2012



**EHPAD La Maison des Merisiers Morsang-sur-Orge, 91 Construction**

**Maitrise d'ouvrage**  
ADEF Résidences  
**Partenaires**  
Architecte mandataire : Soria Architectes  
**Bureaux d'études**  
Économiste : Opus  
Fluides : ETB Antonelli • HQE : Inddigo  
**Mission** Base loi MOP  
**Surface** SHON: 5 014 m<sup>2</sup>  
**Coût** 8,27 M€ HT  
**Calendrier** Livraison 2012

**EHPAD Hector Malot Fontenay-Sous-Bois, 94 Construction**

**Maitrise d'ouvrage**  
Maison de retraite intercommunale de Fontenay-Sous-Bois  
**Partenaires**  
Architecte mandataire : Soria Architectes  
**Bureaux d'études**  
Économiste : Opus • Fluides : Bérin  
**Mission** Base loi MOP + EXE partielle + mobilier  
**Surface** SHON: 13 612 m<sup>2</sup>  
**Coût** 21,94 M€ HT  
**Calendrier** Livraison 2010

**Salle de radiothérapie Clinac La Tronche, 38 Construction**

**Maitrise d'ouvrage**  
CHU Grenoble  
**Partenaires**  
Architecte mandataire : Futur.A  
**Bureaux d'études**  
Économiste : AIM • Structure : CTG  
Électricité : GTI • CVC : JPG Conseil  
OPC : Kern • Acoustique : Rez'on  
**Mission** Base loi MOP + EXE + DIAG + OPC  
**Surface** SP: 71 m<sup>2</sup>  
**Coût** 359 554 € HT  
**Calendrier** Livraison 2007

## Divertir

**Gymnase du Mazel Monistrol-sur-Loire, 43 Restructuration et extension**

**Maitrise d'ouvrage**  
Mairie de Monistrol-sur-Loire  
**Partenaires**  
Architecte mandataire : Atelier des Vergers  
Architecte associé : Soria Architectes & Associés  
**Bureaux d'études**  
Économiste : CM Économiste

Structure : Guivibat • Fluides : Clematis  
VRD : Seitt  
**Mission** Base Loi MOP + EXE  
**Surface** SP crée : 2790 m<sup>2</sup>  
**Coût** Travaux 3,22 M€ HT  
**Calendrier** Études en cours

**Salle multi-activités et terrain de tennis Plateau-des-Petites-Roches, 38 Construction**

**Maitrise d'ouvrage**  
Communauté de Communes Le Gresivaudan  
**Partenaires**  
Architecte mandataire : Soria Architectes & Associés  
Architecte associé et OPC : Atelier Métis  
**Bureaux d'études**  
Économiste : CCG • Structure : Soraetec

Fluides : CET • VRD : H2MPC  
Équipement et ingénierie sportive : Real Sport  
**Mission** Base Loi MOP + EXE + OPC  
**Surface** SP: 1 025 m<sup>2</sup>  
**Coût** Travaux 1,7 M€ HT  
**Calendrier** Chantier en cours, livraison 2021

**Gymnase du lycée Champollion Grenoble, 38 Construction**

p.102

**Maître d'ouvrage Région AURA**

**Partenaires**  
Architecte mandataire : Soria Architectes & Associés  
**Bureaux d'études**

Économiste : Opus et Cosinus • TCE : Ingerop

HQE : Inddigo • Acoustique : P. Pasquini

Cuisine : SPI Consultant • EXE : Sinetudes  
C.SSI : Batisafe  
**Mission**  
Base loi MOP + DIAG + EXE + C.SSI + déménagements + BIM études + urbanisme+ suivi et optimisation des ouvrages pendant 2 ans après GPA  
**Surface** SP: 1 105 m<sup>2</sup>  
**Coût** 4,03 M€ HT  
**Calendrier** Livraison 2018



**Auditorium Le Déclit Claix, 38 Construction**

**Maitrise d'ouvrage**  
Ville de Claix  
**Partenaires**  
Architecte mandataire : Futur.A  
**Bureaux d'études**  
TCE : Beterem • Acoustique : Rez'on  
Scénographie : Tourny  
**Mission** Base loi MOP + EXE  
**Surface** SP: 578 m<sup>2</sup>  
**Coût** 1,44 M€ HT  
**Calendrier** Livraison 2015

**Espace sportif et festif Le Fay St-Jean-Bonnefonds, 42 Construction**

**Maitrise d'ouvrage**  
Villes de St-Jean-Bonnefonds et Sorbiers  
**Partenaires**  
Architecte mandataire : Futur.A  
**Bureaux d'études**  
Économiste, structure et fluides : TPFI  
Acoustique : Rez'on • Scénographie : Tourny  
OPC : William Villareal  
**Mission** Base loi MOP + EXE + OPC  
**Surface** SP: 3 273 m<sup>2</sup>  
**Coût** 6,36 M€ HT  
**Calendrier** Livraison 2015

**Salle de spectacles Proby, 120 places St-Martin d'Hères, 38 Réhabilitation**

**Maitrise d'ouvrage**  
Ville de Saint-Martin d'Hères  
**Partenaires**  
Architecte mandataire : Futur.A  
**Bureaux d'études**  
Économiste : ESEBTCE • Structure : CTG  
Fluides : Cotib • Acoustique : Rez'on  
Scénographie : Creafactory  
**Mission** Base loi MOP + EXE + DIAG  
**Surface** SP: 820 m<sup>2</sup>  
**Coût** 1,81 M€ HT  
**Calendrier** Livraison 2015

**Salle multi-activités La Parenthèse St-Jean-en-Royans, 26 Réhabilitation**

**Maitrise d'ouvrage**  
Ville de St-Jean-en-Royans  
**Partenaires**  
Architecte mandataire : Futur.A  
Architecte associé : Peter Wendling  
**Bureaux d'études**  
TCE : Beterem • Acoustique : Peutz  
Scénographie : Creafactory  
**Mission** Base loi MOP + EXE  
**Surface** SP: 1 032 m<sup>2</sup>  
**Coût** 1,16 M€ HT  
**Calendrier** Livraison 2014

**Forum et hall de la bibliothèque de Bonlieu Ancecy, 74 Réhabilitation**

**Maitrise d'ouvrage**  
Ville d'Ancecy et communauté d'agglomération d'Ancecy (C2A)  
**Partenaires**  
Architecte mandataire : Soria Architectes & Associés  
**Bureaux d'études**  
Économiste : Opus • Structure : Plantier  
Fluides : Brière • Acoustique : P. Pasquini  
Éclairagiste : Studio by night  
**Mission** Base loi MOP  
**Surfaces** SP forum : 3 113 m<sup>2</sup> et SP hall : 180 m<sup>2</sup>  
**Coût** 2,46 M€ HT  
**Calendrier** Livraison 2014

**Salle de spectacles Curral, 3200 places Sallanches, 74 Restructuration et extension**

**Maitrise d'ouvrage**  
Ville de Sallanches  
**Partenaires**  
Architecte mandataire : Futur.A  
**Bureaux d'études**  
Économiste : Gatec • Structure : Plantier  
Fluides : Brière • Acoustique : Rez'on  
Scénographie : Tourny  
**Mission** base loi MOP + EXE + DIAG  
**Surface** SP: 3 161 m<sup>2</sup>  
**Coût** 2,34 M€ HT  
**Calendrier** Livraison 2013

**Salle Balavoine Villefontaine, 38 Restructuration et extension**

**Maitrise d'ouvrage**  
Ville de Villefontaine  
**Partenaires**  
Architecte mandataire : Futur.A  
**Bureaux d'études**  
Économiste : Editec  
Structures : Cebea • Fluides : JPG  
Électricité : High-B-Tech  
Acoustique : Ingénierie Acoustique  
**Mission** Base loi MOP + EXE + DIAG  
**Surface** SP: 899 m<sup>2</sup>  
**Coût** 1,43 M€ HT  
**Calendrier** Livraison 2012

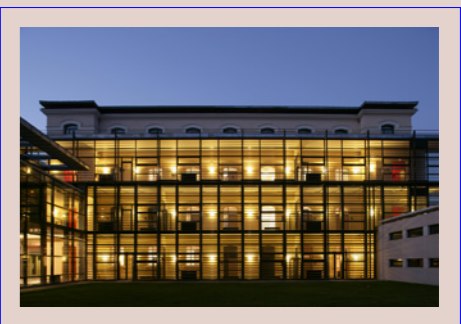
**Salle de spectacles l'Arcadium Ancecy, 74 Restructuration et extension**

p.84

**Maitrise d'ouvrage**  
Ville d'Ancecy  
**Partenaires**  
Architecte mandataire : Futur.A  
**Bureaux d'études**  
Économiste : EA2C • Structure béton : Soraetec  
• Structure mixte bois/métal : Deperraz + Ancecy Structure • Fluides : CET  
scénographie : Boutin  
Acoustique : Ingénierie acoustique  
HQE : Trivalor  
**Mission** Base loi MOP + EXE  
**Surface** SP: 4 150 m<sup>2</sup>  
**Coût** 6,02 M€ HT  
**Calendrier** Livraison 2009

**Écoles municipales artistiques Vitry-sur-Seine, 94 Restructuration et extension**

**Maitrise d'ouvrage**  
Ville de Vitry-sur-Seine  
**Partenaires**  
Architecte mandataire : Soria Architectes  
**Bureaux d'études**  
Économiste : J. Zorzetto • TCE : Setec  
Acousticien : A. Taravella  
Mise en lumière au titre du 1% artistique : Y. Kersale  
**Mission** Base loi MOP  
**Surface** SHON: 3 963 m<sup>2</sup>  
**Coût** 8,13 M€ HT  
**Calendrier** Livraison 2008



**Espace multi-activités et associatif Les Moais St-Martin-le-Vinoux, 38 Construction**

p.94

**Maitrise d'ouvrage**  
Ville de St-Martin-le-Vinoux  
**Partenaires**  
Architecte mandataire : Futur.A  
**Bureaux d'études**  
Économiste : Editec  
Structure : Sigayret • Fluides : CET  
Paysagiste et VRD : Alp'études  
**Mission** Base loi MOP + EXE + OPC  
**Surface** SP: 922 m<sup>2</sup>  
**Coût** 1,51 M€ HT  
**Calendrier** Livraison 2007





**Milk architectes**

11 rue de la Gare · 74 000 Annecy  
04 50 45 29 77

RCS Annecy 851 544 148 00014  
Code APE 7111Z · TVA FR7851544148  
CNOA S20423

**Crédits**

**Images**

© Milk, Studio Sezz

**Photos**

© Paul Kozłowski, Stephan Lucas,  
Alexandre Mermillod/OnixStudio,  
Samuel Moreau, Gilles Piel, Erick Saillet

**Production**

Metropolis Communication

**Création graphique**

© Anais Pingot

[hello@milk-architectes.com](mailto:hello@milk-architectes.com)  
[www.milk-architectes.com](http://www.milk-architectes.com)

11 rue de la Gare    4 rue Émile Combes  
74 000 Annecy    38400 St-Martin d'Hères  
04 50 45 29 77    04 76 03 35 07