

EXTENSION ET RESTRUCTURATION D'UNE MAISON INDIVIDUELLE

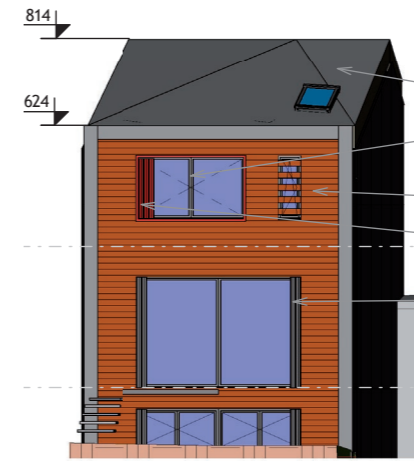
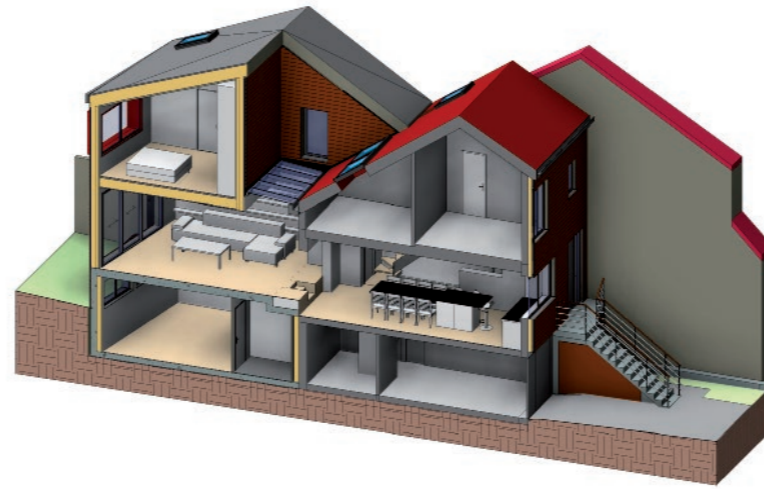
Clamart 92140
 Maître d'ouvrage: particulier
 mission: étude, PC, DCE
 surface maison: 156m²
 surface extension: 70m²
 en cours

La demande de maître d'ouvrage porte sur l'extension de la maison et l'aménagement de la cour d'entrée.
 Compte-tenu de la configuration des lieux, une parcelle très étroite, le projet a été particulièrement étudié pour s'adapter au terrain et à la construction existante. La proposition est une construction sur trois niveaux pour répondre au programme, création d'une salle de sport avec sauna au RDC, salon au RDJ et chambre avec sanitaires au R+1. La construction est en maçonnerie au RDC et ossature bois pour le RDJ et le R+1. La façade existante et la façade de l'extension sont en bardage bois, les pignons sont en bardage zinc blanchi.



façade sud existant

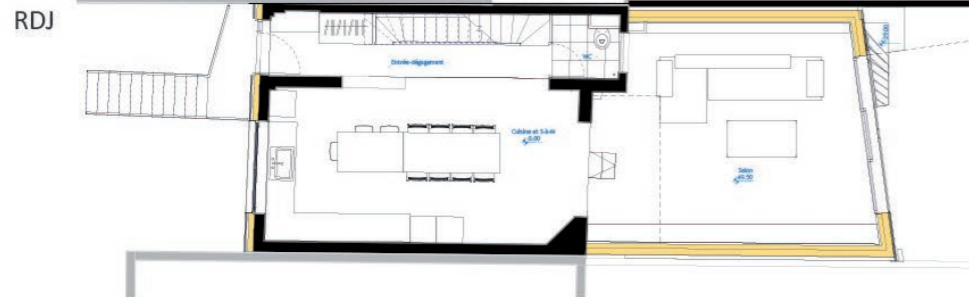
façade nord existant



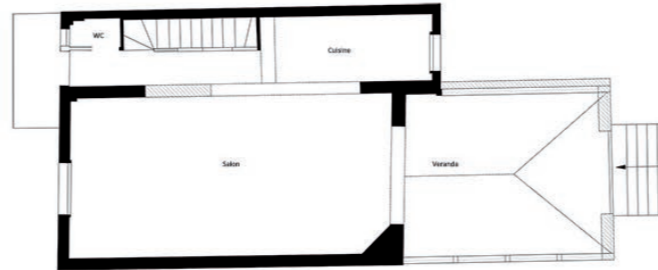
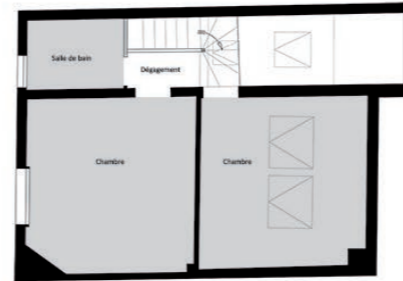
1 Elévation sud
1:100



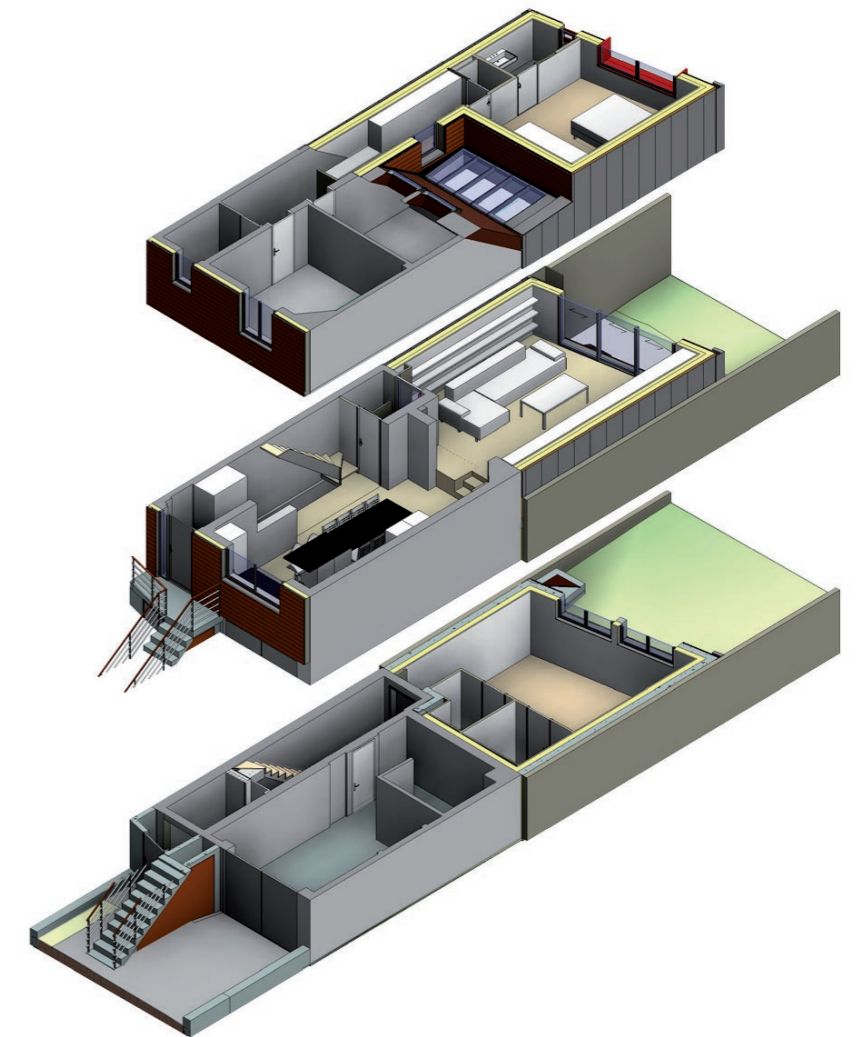
2 Elévation nord
1:100



Projet



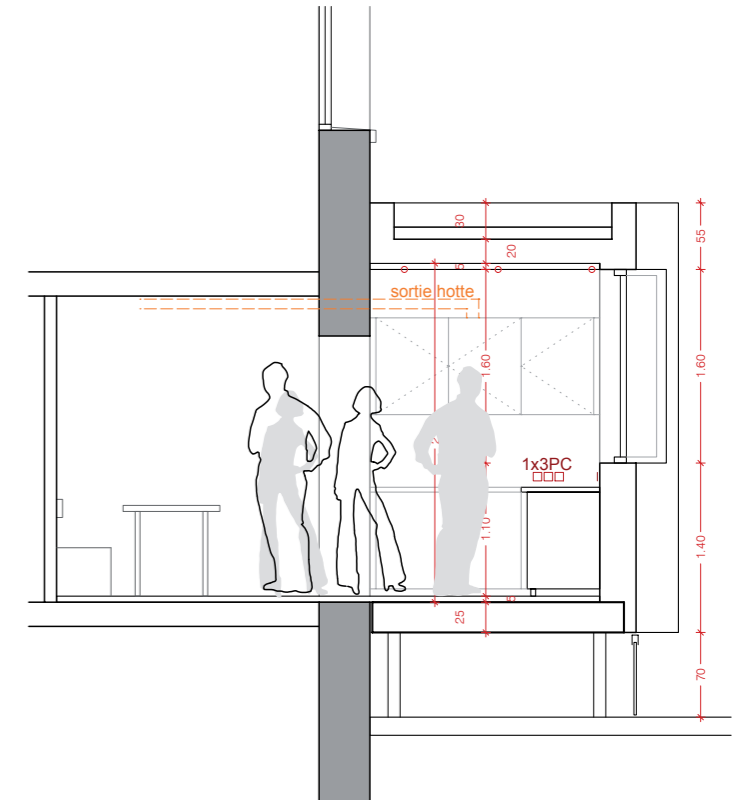
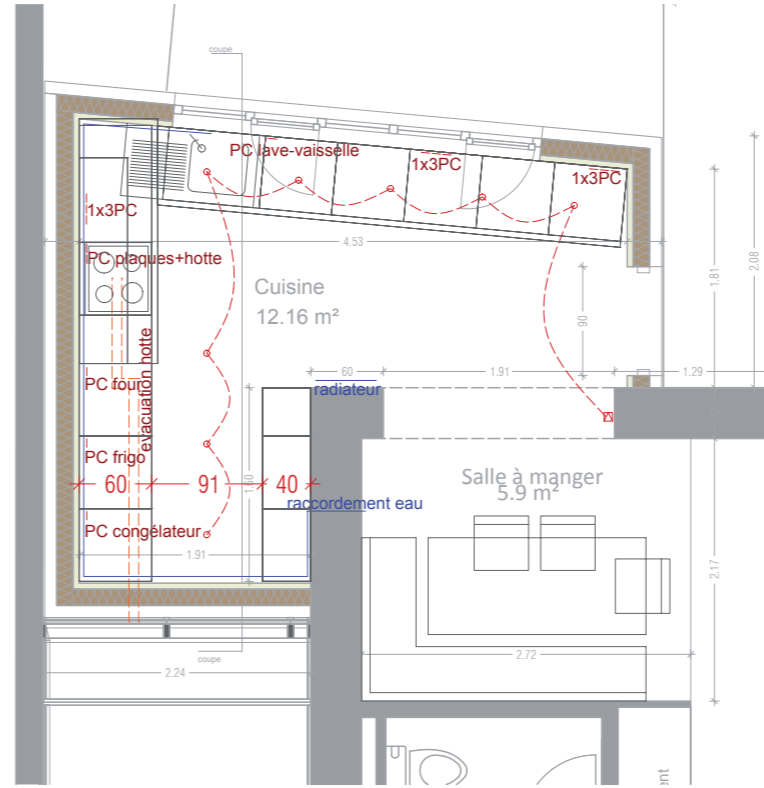
Existant



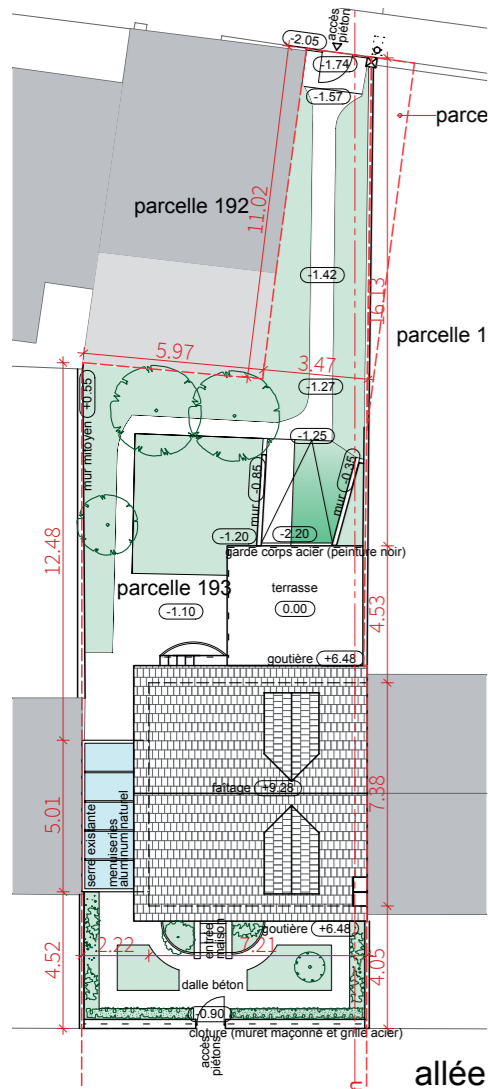
EXTENSION D'UNE MAISON INDIVIDUELLE

Clamart 92140
 Maître d'ouvrage: particulier
 mission: complète
 surface maison: 90m²
 surface extension: 13m²
 surface parcelle: 260m²
 en cours

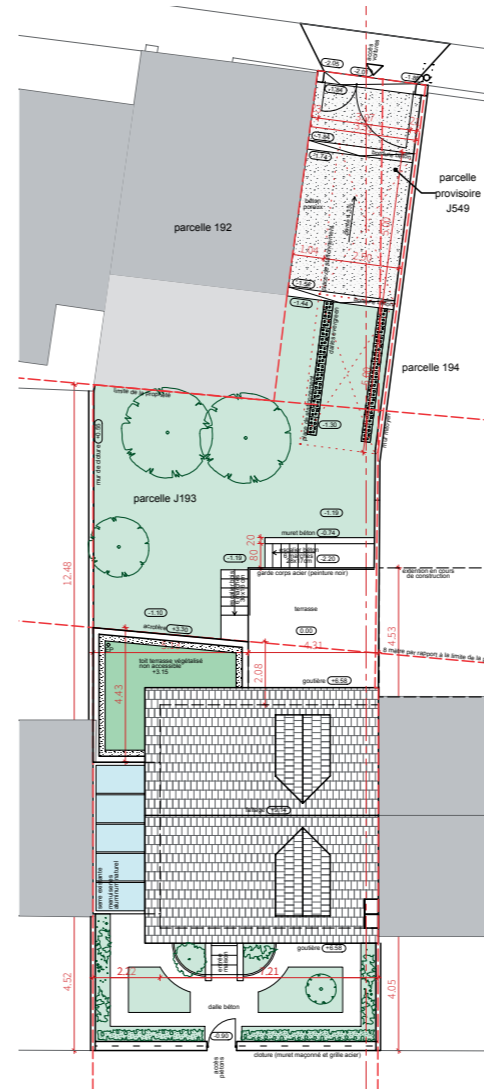
La demande du maître d'ouvrage consiste dans l'extension de la maison pour la création d'une cuisine et salle à manger.
 La nouvelle construction est réalisée en ossature bois, sur techno pieux. Le projet représente un volume simple, s'élevant sur un niveau couronné d'une toiture terrasse végétalisée non accessible.
 La maison étant située dans un secteur protégé, le projet est étudié pour s'inscrire parfaitement dans le contexte urbain et paysagé.



Existant



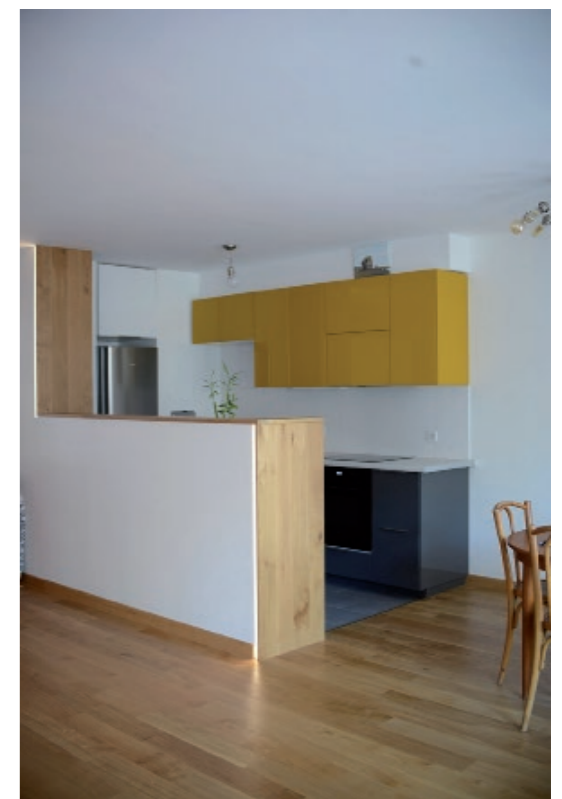
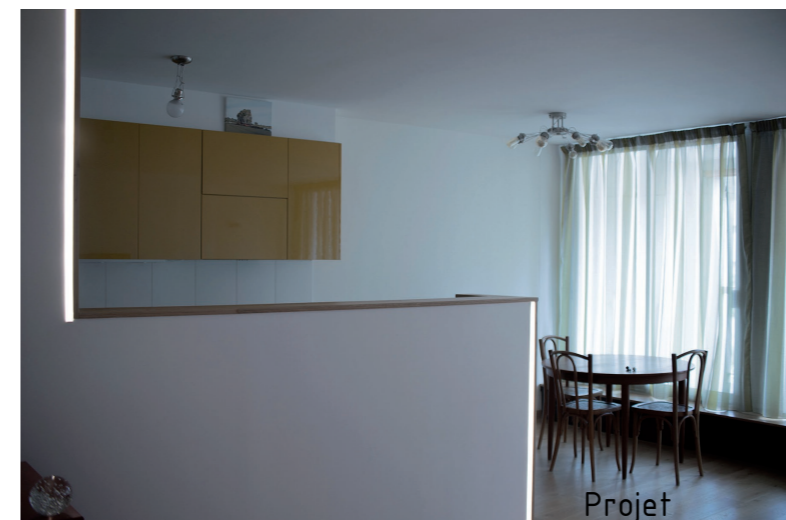
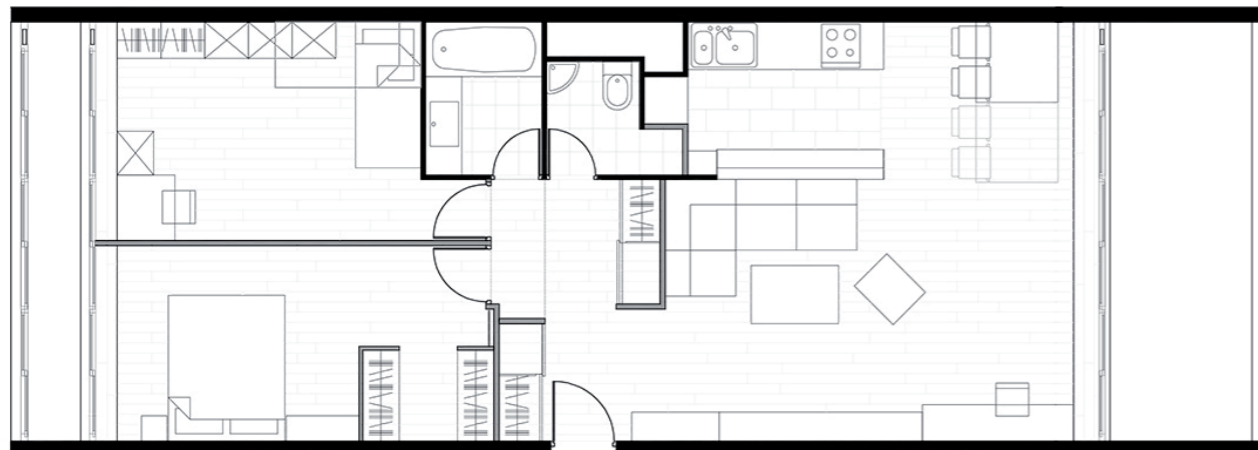
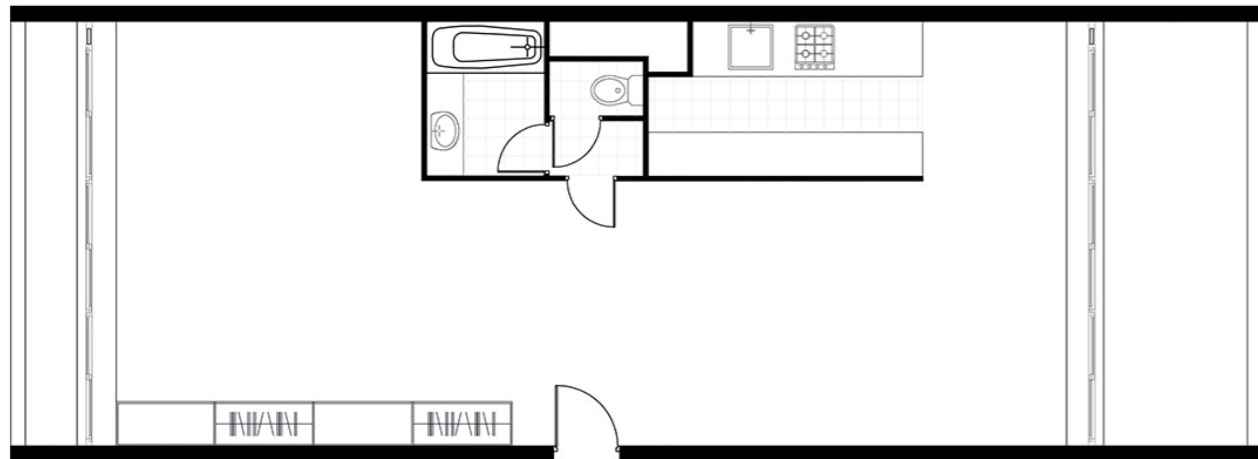
Projet



RESTRUCTURATION D'UN APPARTEMENT

Paris 75019
Maître d'ouvrage: particulier
mission: complète
surfaces: 79m²
livraison: décembre 2014

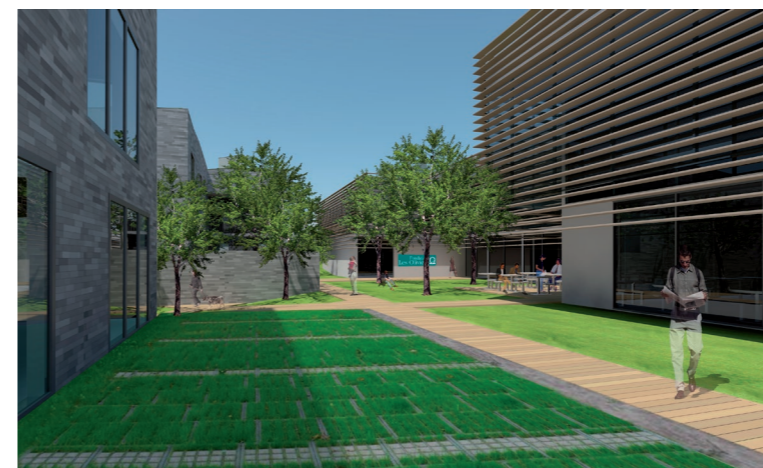
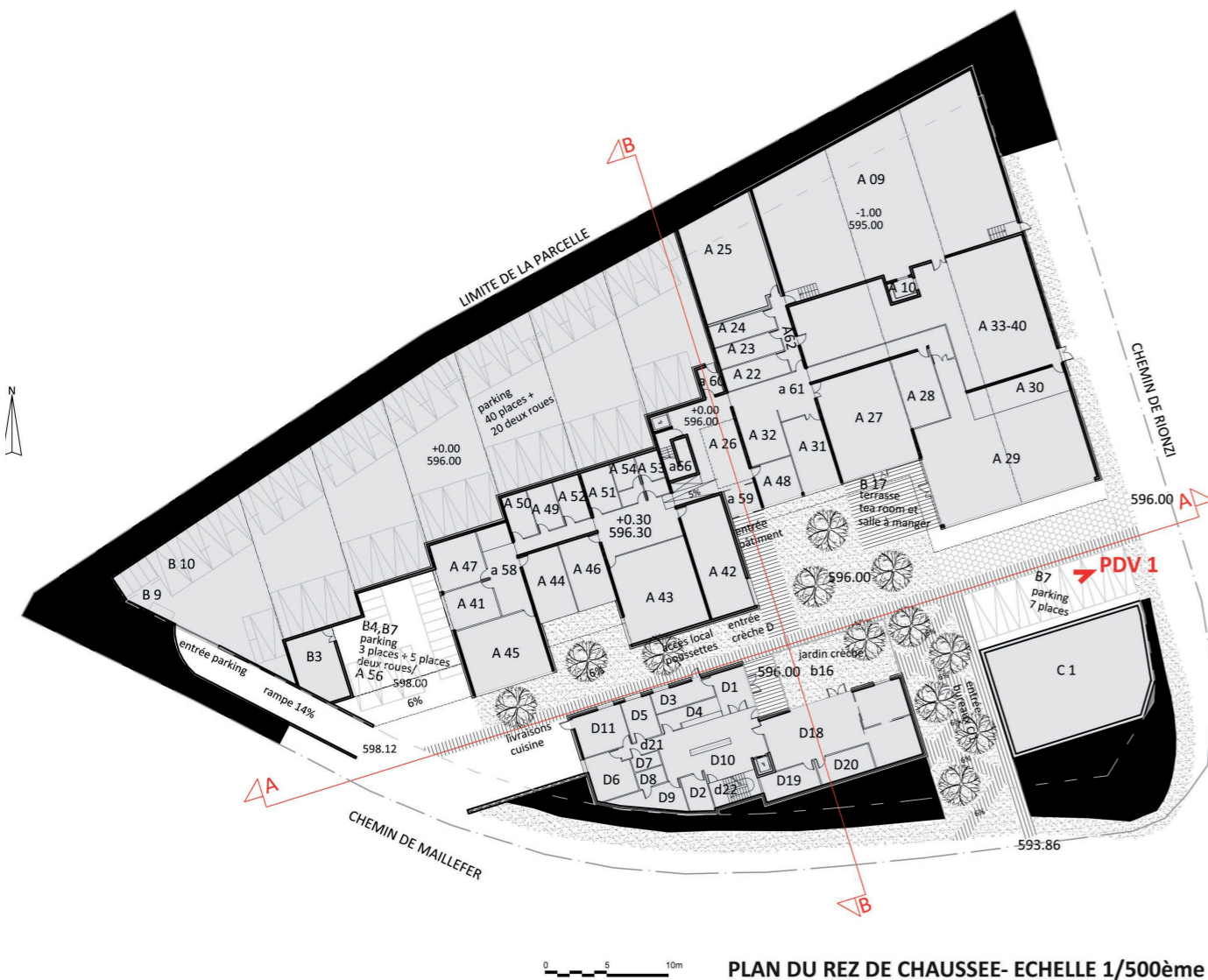
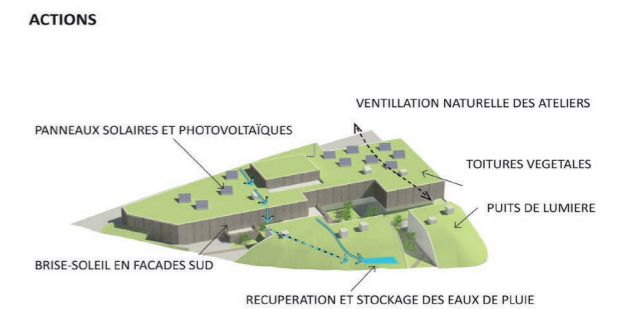
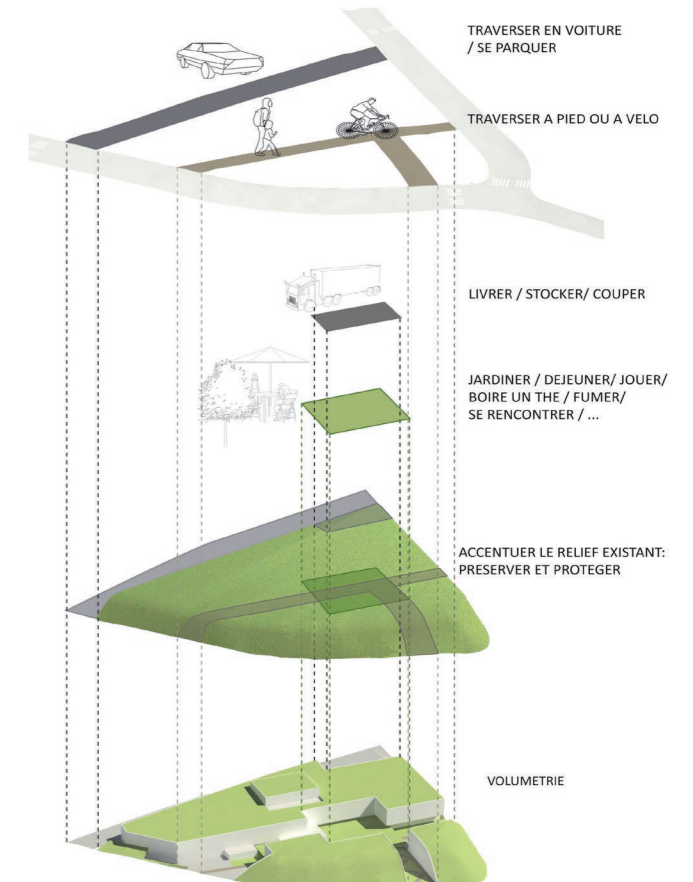
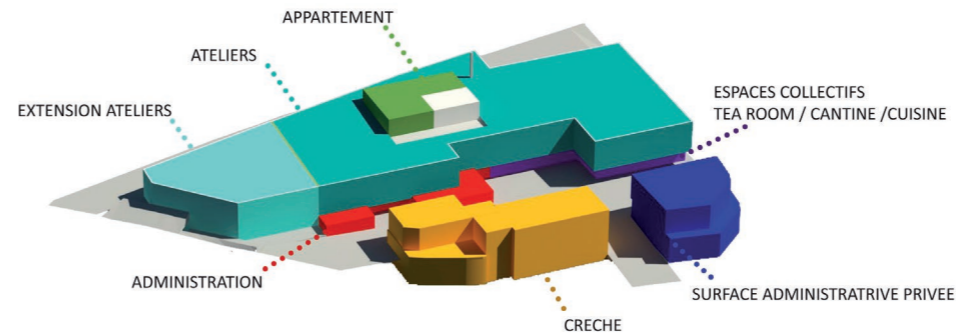
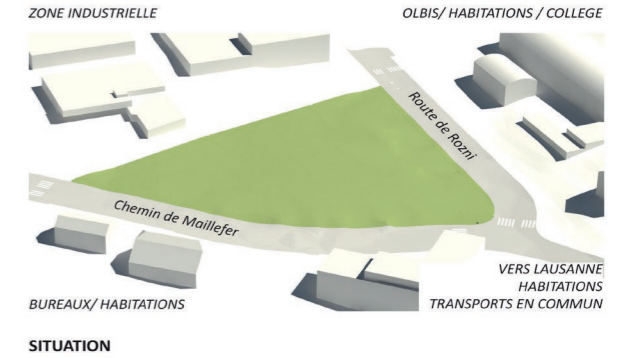
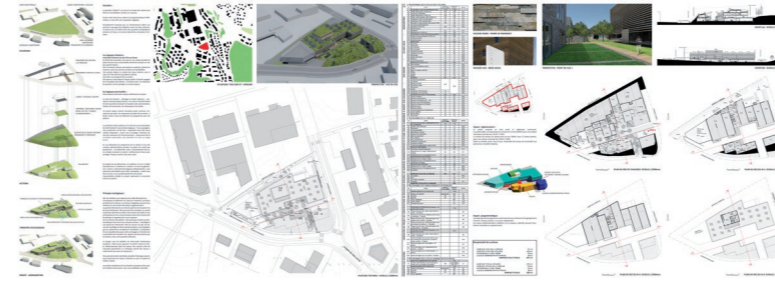
Le souhait du maître d'ouvrage est de transformer cet appartement de type loft en un F3. espace commun spacieux



ATELIERS D'INSERTION PROFESSIONNELLE

Fondation des Oliviers
 Mont sur Lausanne, Suisse
 concours d'idées 2013
 surfaces 41000m²
 programme: ateliers de réinsertion professionnelle, surfaces administratives, café, creche
 equipe: Florence Gaudin

La parcelle de 6 382m² se situe à la croisée de deux routes chargées de trafic et dans un site avec des caractéristiques de tissu urbain et programmatique hétéroclites.
 Dans ce contexte, pour répondre aux questions du maître d'ouvrage le projet propose la création d'un espace multifonctionnel, ouvert et calme.
 La démarche choisie est d'accentuer le relief du terrain existant, d'un côté pour préserver l'îlot vert et en même temps de le protéger des nuisances de l'environnement existant, tout en l'ouvrant à la ville grâce à la traversée du cœur d'îlot par des circulations douces. L'espace central donne accès aux piétons à tous les éléments du programme, en créant un lieu d'activités, de rencontre et de détente.



ESPACES COLLECTIFS
 TEA ROOM / CANTINE / CUISINE

EPAUS-centre de street art

OpenGap, concours d'idées ouvert 2013

SHON 10 000m²

programme: salles d'exposition, auditorium, ateliers, bureaux, place publique

équipe: Alexandar Sardarev



E P A U S

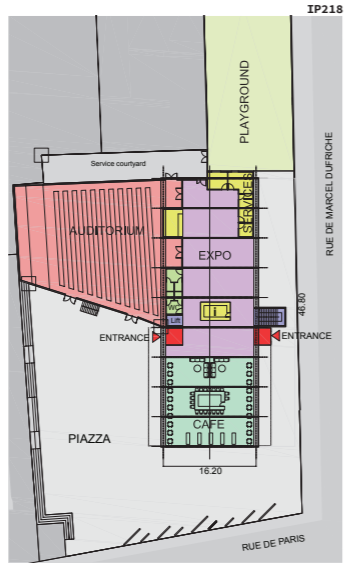
The site is located in Montrouf, a suburb bordering on Paris. Since the early 80's, then working-class Montrouf is populated by artists, painters and sculptors, followed by other non-professional groups of architecture. These newcomers have gradually left their mark on the local social fabric. Activity sets of the inhabitants are aged under 30. The city has a strong ethnic diversity: people from more than 90 nationalities live in it.

The site seats at 136, rue de Paris. The street is the main connection between Montrouf's town centre and Paris. The plot is a former industrial site. Actually unused, the site is occupied by the steel structure of the main building and the factory's chimney.

Due to the early urbanisation of the street, open public spaces are missing from it. The location is very favourable to receive new public spaces and cultural activities. Served by metro stations and several bus lines, the site is well connected to Paris. In the neighbourhood several schools and medical activities are located. Just in front of the site a congress hall hosts various events and fairs, concerts, shows but lacks exterior space. Seen a new space dedicated to visual arts, exhibitions, meetings and art meetings will open at 136, rue de Paris.

The project uses the favourable, urban and demographic characteristics and specificity of land with existing steel structure for the creation of public spaces for urban art and sound. The new site uses are in cohesion with the existing environment and contribute to its identification. That, ensuring a rather innovative and representative picture of the arts.

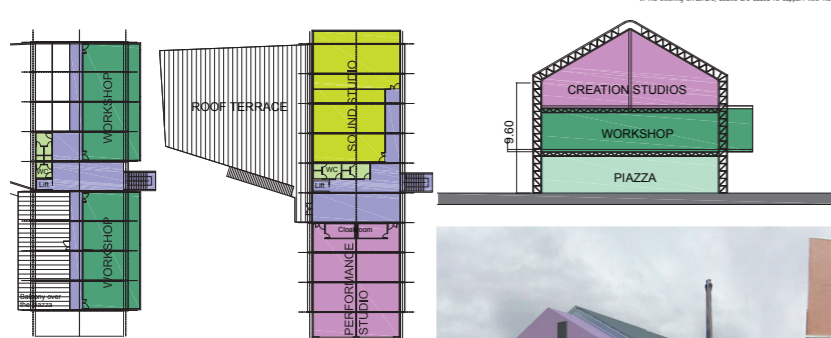
The existing steel structure is used to house the various spaces of the urban art & sound centre, totalling 3 000 m². Organized on 3 levels, each part of the centre is exposed on the facade, opening it to the public.



Ground floor - the public space extends from the piazza through the piazza cafe and the service/step area to give access to the auditorium.



In the existing structure, beams are added to support new floors.



Second floor - creation zone Sound & performance studios benefit from a large terrace on the auditorium's roof. Accessible straight from the piazza. The overhanging



HAVENKWARTIER

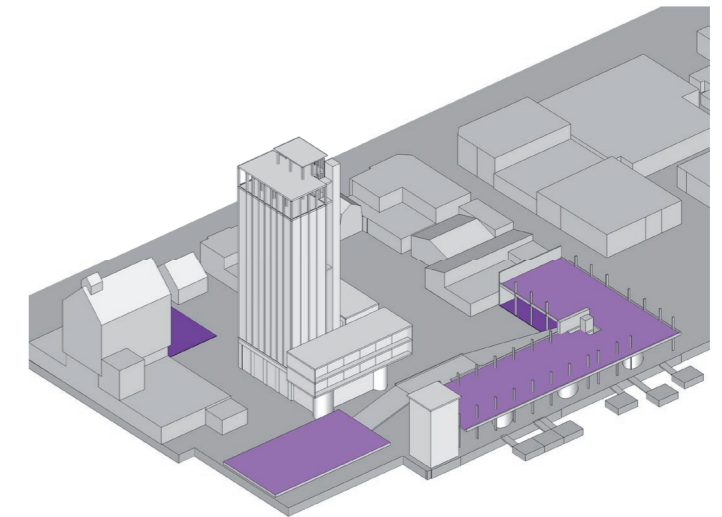
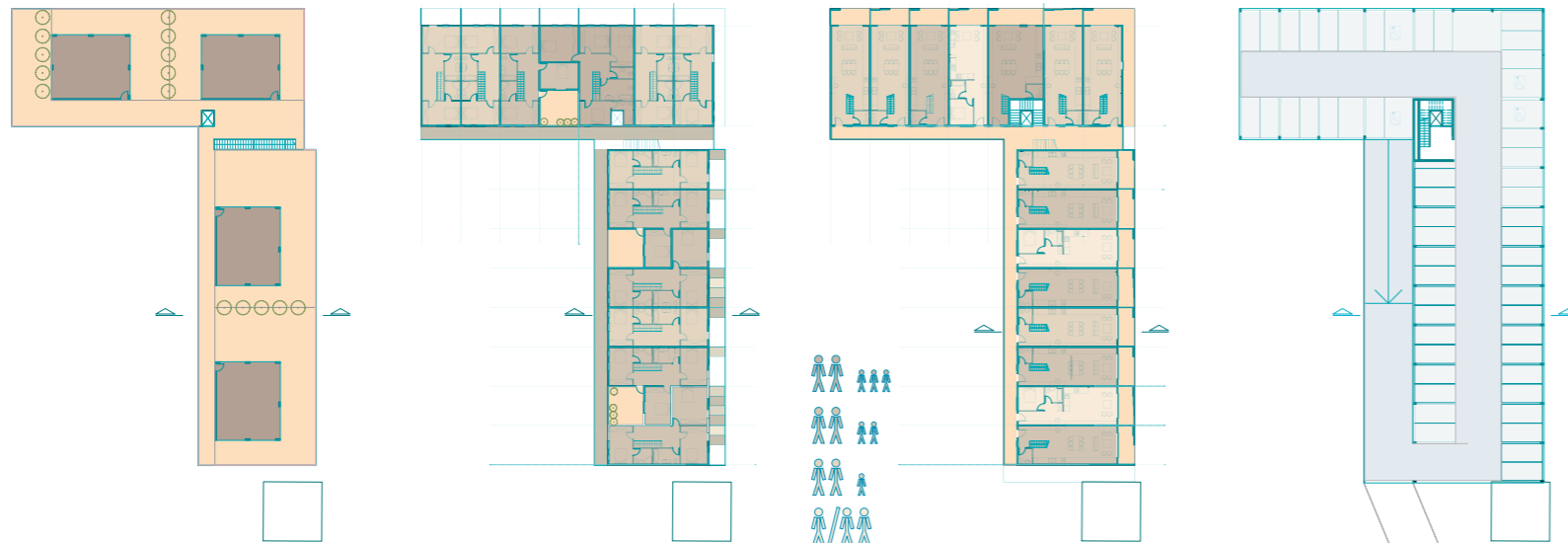
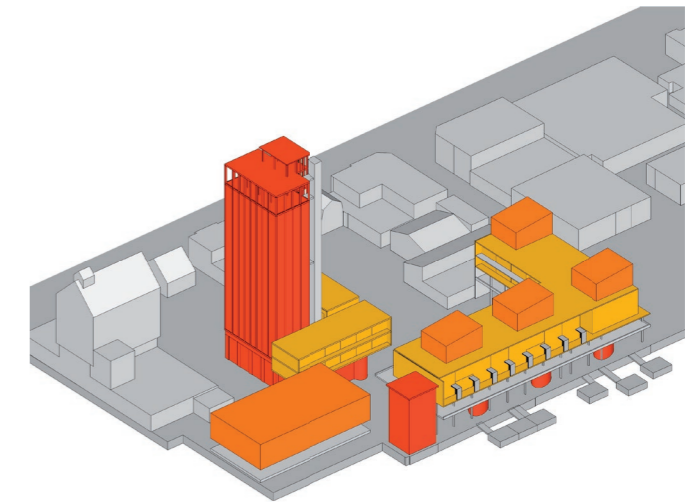
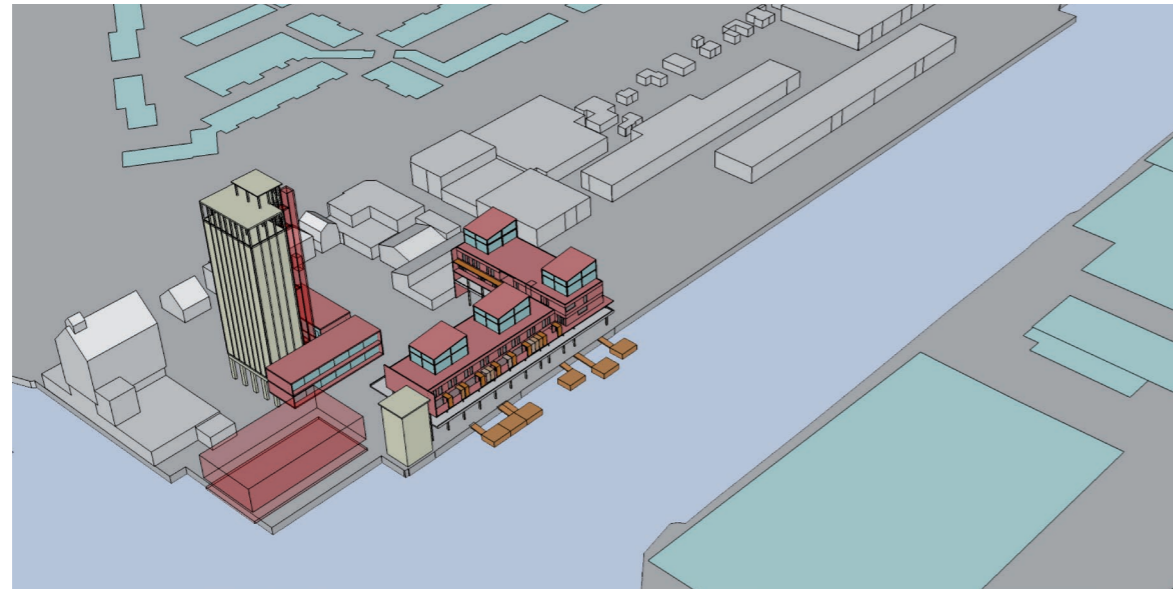
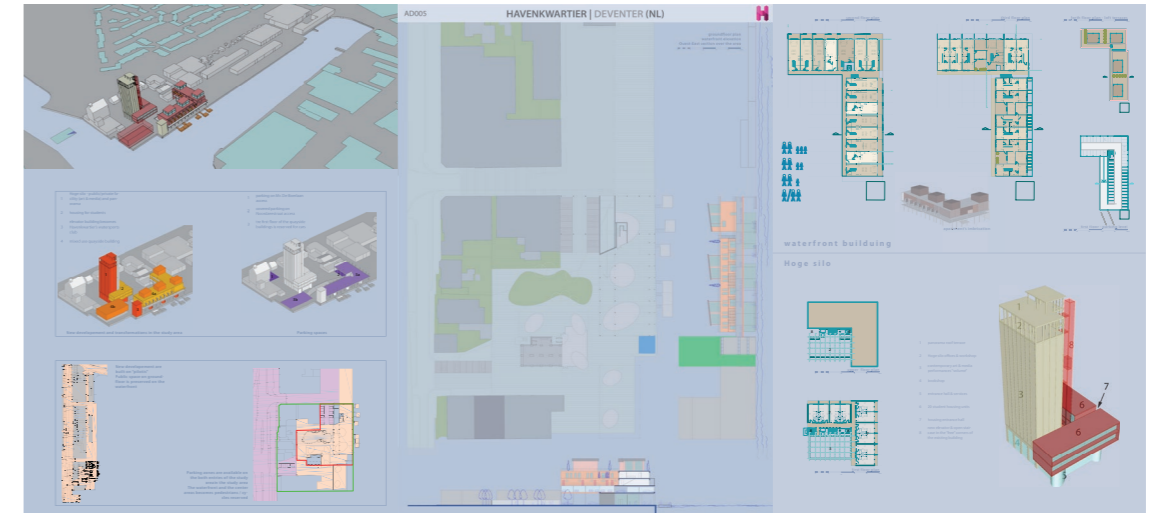
Deventer, Pays Bas

Europen 11

Concour d'idée ouvert 2011

programme: évolution d'un site industrielle, logements, commerces, ateliers, espace public

equipe: Alexandar Sardarev

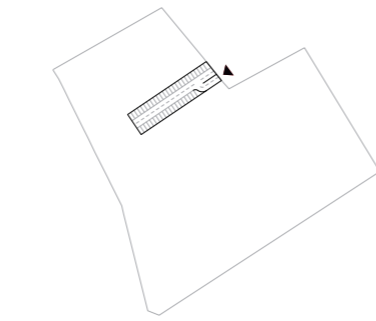


Bordeaux 33000
Agora site Lamothe-Pichon
concour d'idée ouvert 2008
programme: logements individuels, crèche
équipe: Alexandar Sardarev

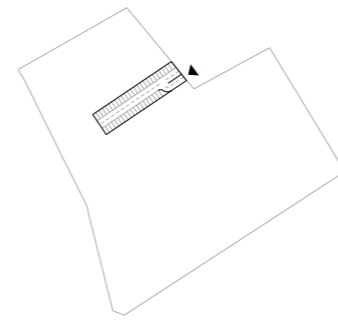
La proposition s'inspire des caractéristiques de l'urbanisation bordelaise – parcellaire étroit et régulier, alignement de maisons et immeubles, îlots denses aux cœurs verdoyants, grande diversité de types de logements, sans pour autant copier les constructions environnantes.
Le programme proposé garde la vocation résidentielle du site en introduisant un équipement de proximité en cœur d'îlot. Les maisons individuelles sont en ossature bois, dont le nombre et la taille peuvent varier selon les besoins.



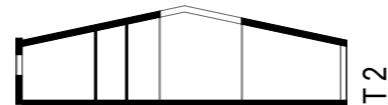
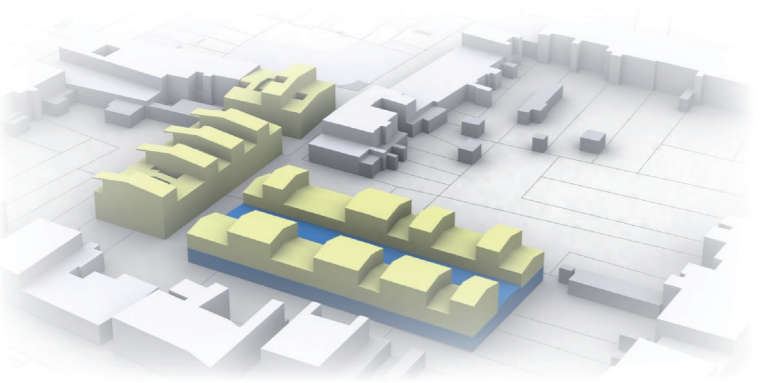
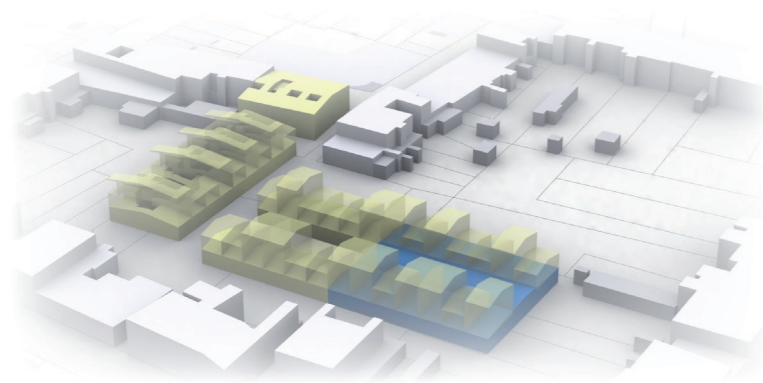
Plan de Masse



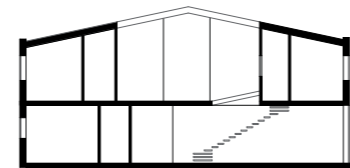
La Trame suit la Traversée de l'îlot



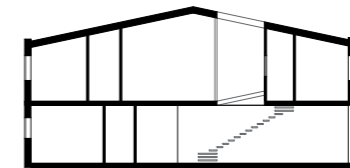
Positionnement du Parking



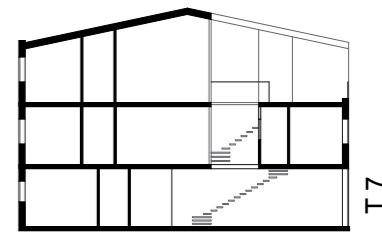
T2



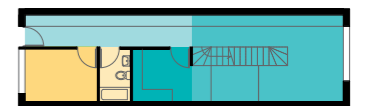
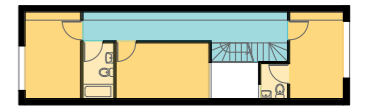
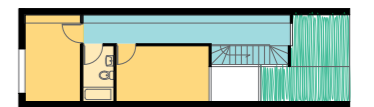
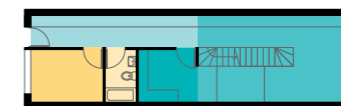
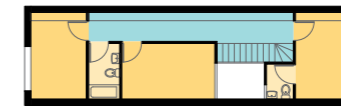
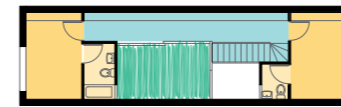
T4



T5



T7



Evolution des Bâtiments Créés

Le but est de revaloriser le site, qui par son emplacement, représente un enjeu important dans le développement de centre-ville de Clermont-Ferrand.

Le projet propose de donner au site 3 fonctions principales. Par l'interaction de ces 3 fonctions, bureaux / équipements culturels / logements, une mixité d'espaces et usages est créée. La superposition des réseaux et programmes permettra à cet endroit de devenir un lieu de rencontre, détente, événements, création, partage, un endroit où tout le monde peut exister. La majorité des espaces publics étant paysagés, le site est ressenti comme un parc habité.

