



LOGEMENT COLLECTIF

Sylvie SOULAS ARCHITECTE D.P.L.G – URBANISTE

4, rue des Poilus 63122 CEYRAT Tel: 04 73 61 39 60 Fax: 04 73 61 48 97 Email: soulas.architectes.urba@orange.fr

LA MONTORIERE 41 logements BBC - 104 places de parking- LE CENDRE 63 670



Maitrise d'Ouvrage
NC

Lieu
LE CENDRE 63 670

Coût construction
NC

Surface
3 658 m²

Année
Chantier

Mission
BASE + EXE

Architecte Mandataire
Sylvie SOULAS

BET Structure
BETMI

Economiste
CIE

BET Fluides
BETALM

Paysagiste
E. BRUNNER



Sylvie SOULAS - URBANISTE - ARCHITECTE D.P.L.G.

4 rue des Poilus 63122 CEYRAT / Tel: 04.73.61.39.60 - Fax: 04.73.61.48.97 - E.Mail: soulas.architectes.urba@orange.fr

Résidence LA PERGOLA 18 logements 2 commerces BBC - BEAUMONT 63 110



Toitures inversées en zinc. Bandeau en zinc filant unifiant les deux volumes.
Récupération des eaux de pluie pour square public.
Structure bois pour le volume de l'attique.
Compacité et enveloppe isolation extérieure.
Balcons accessibles PMR.
Travail des orientations.

Maitrise d'Ouvrage

NC

Lieu

BEAUMONT 63 110

Coût construction

NC

Surface

1 683 m2 (plancher)

Année

Phase PRO/DCE

Mission

BASE + EXE

Architecte Mandataire

Sylvie SOULAS

BET Structure

BETMI

Economiste

CIE

BET Fluides

BETALM



Sylvie SOULAS - URBANISTE - ARCHITECTE D.P.L.G.

4 rue des Poilus 63122 CEYRAT / Tel: 04.73.61.39.60 - Fax: 04.73.61.48.97 - E.Mail: soulas.architectes.urba@orange.fr

NEOZEN 32 logements - ZAC Boisvallon - CEYRAT 63 122



Programme de logements dans le cadre d'une étude globale urbaine réalisée par OPHIS pour la commune.

Paysagiste, divers types de logements : sociaux, intermédiaires, lots libres ...

Performance énergétique label « THPE »
Panneaux solaires ECS

Maitrise d'ouvrage

NC

Lieu

ZAC Boisvallon -
CEYRAT 63 122

Coût construction

NC

Surface

2397 m²

Année

Livré en mars 2011

Architecte mandataire

Sylvie SOULAS

Architecte associée

Geneviève JOURDE

Economiste

CIE

BET Structure

EDS DETRAZ

BET Fluides

BETALM



Sylvie SOULAS - URBANISTE - ARCHITECTE D.P.L.G.

4 rue des Poilus 63122 CEYRAT / Tel: 04.73.61.39.60 - Fax: 04.73.61.48.97 - E.Mail: soulas.architectes.urba@orange.fr

Les Chasseurs 87 Logements et 7 Maisons - CRAN GEVRIER 74 960



Suite à l'étude de capacité urbaine, le projet s'inscrit en limite pour « fabriquer » de la ville et réserve un jardin entre le front bâti et le bois classé.

Conception « développement durable » HQE



Maitrise d'Ouvrage

NC

Lieu

CRAN GEVRIER (74 960)
HAUTE-SAVOIE

Coût construction

NC

Surface

6 580 m²

Année

2011

Mission

Base + OPC

Architecte Mandataire -

Architecte d'opération

COOPERIM

Architectes Associées -

Architecte conception et suivi qualitatif de l'opération

Sylvie SOULAS
Associée de
Geneviève JOURDE

Fluides / Economiste

ACDF

BET Structure

GMS Structures

VRD

GEOVAL

Sylvie SOULAS - URBANISTE - ARCHITECTE D.P.L.G.

CHARTOIRE 19 logements 1 surface commerciale



L'enjeu consistait à traiter un angle d'une pénétrante (Avenue Edouard Michelin) dans la ville au Nord à côté d'un carrefour très passant et à terminer la ZAC d'Aguessau.
RT 2005



Lieu CLERMONT FERRAND

Maitrise d'Ouvrage NC

Coût prévisionnel HT NC

Surface 1823 m²

Année 2009

Mission BASE

Architecte Mandataire Sylvie SOULAS

Economiste CIE

BET Structure BETMI

BET Fluides BETALM

BET Acoustique ORFEA

Sylvie SOULAS - URBANISTE - ARCHITECTE D.P.L.G.

4 rue des Poilus 63122 CEYRAT / Tel: 04.73.61.39.60 - Fax: 04.73.61.48.97 - E.Mail: soulas.architectes.urba@orange.fr

LES THERMES DE ROSE

43 logements 77 places de Parking- Le Cendre 63 670



Ville

LE CENDRE - 63670

Maitrise d'Ouvrage

SCIC HABITAT
AUVERGNE et BOURBONNAIS
M. DONADIEU : 04 73 43 60 90

Coût construction en HT

NC

Surface

4044 m²

Année : 2013

Mission : Base

Architecte Mandataire

Sylvie SOULAS

Architecte associée

Geneviève JOURDE

BET Structure

BETMI

Economiste

Cie

BET Fluides

BETALM



Réalisation de 27 logements intermédiaires et 16 maisons individuelles en bandes.

46 places de parking pour les appartements dont 36 en semi-enterré.

31 places de parking pour les maisons.

La forme du bâtiment a été développée suite à l'étude urbaine faite en amont pour la nouvelle et dernière façade de la ville.

Projet conçu pour obtenir le niveau BBC.

Sylvie SOULAS - URBANISTE - ARCHITECTE D.P.L.G.

4 rue des Poilus 63122 CEYRAT / Tel: 04.73.61.39.60 - Fax: 04.73.61.48.97 - E.Mail: soulas.architectes.urba@orange.fr

Zone Pilote d'Habitat / PAE - LA MONTORIERE

LE CENDRE 63 670



Maitrise d'Ouvrage

Commune du CENDRE

Lieu

LE CENDRE 63 670

Coût travaux

PAE 1 213 900€ HT

Année

Livré en 2015

Mission

Etude urbaine

Architecte Mandataire / Urbaniste

Sylvie SOULAS

Architecte Associée

Geneviève JOURDE

Paysagiste

E. BRUNNER

Géomètre/ VRD

Géoval Chamalières

Geotechnique

ALPHA BTP Nord

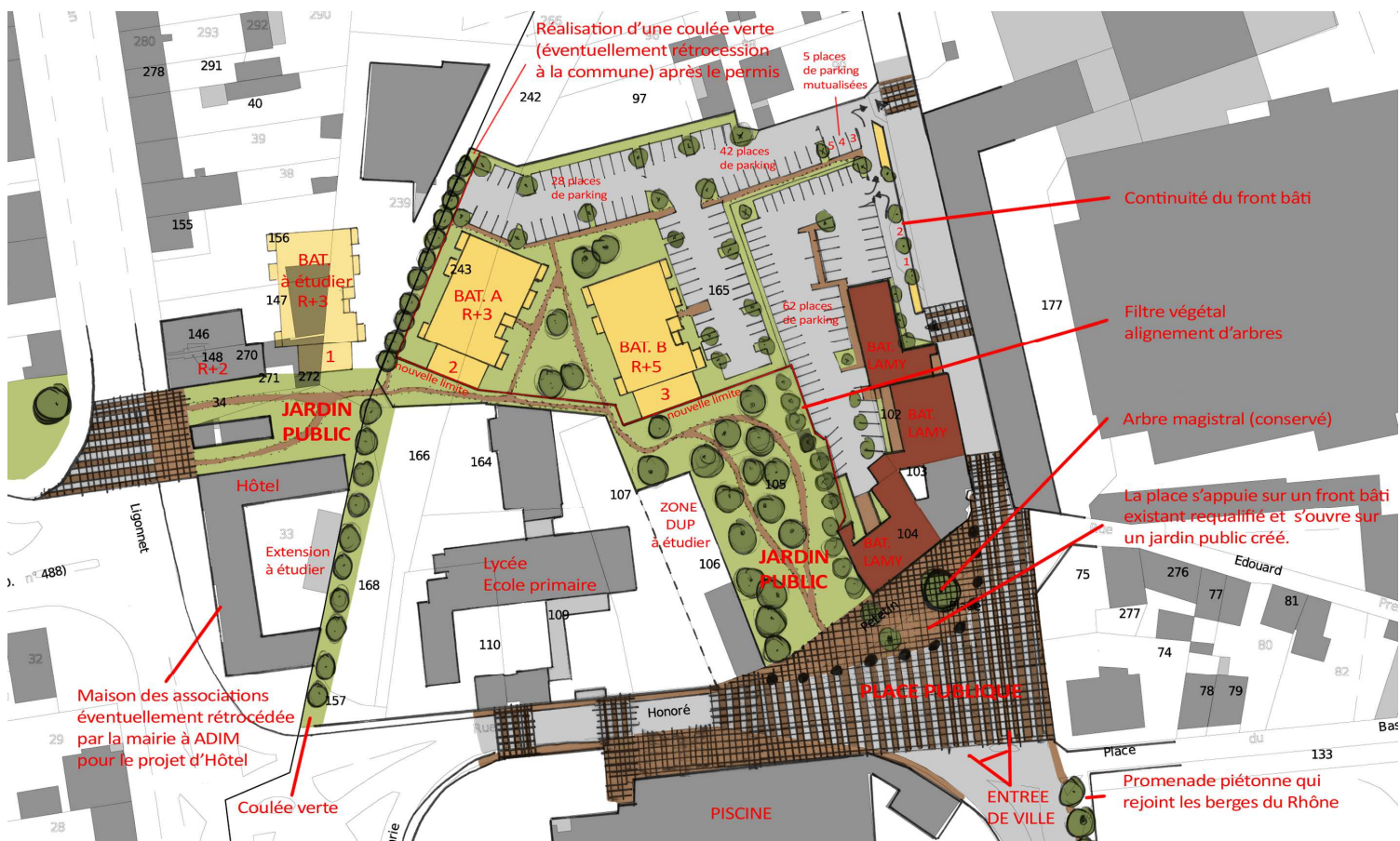
Etude Hydrologique / loi sur l'eau

M. Dorssemene

Sylvie SOULAS - URBANISTE - ARCHITECTE D.P.L.G.

4 rue des Poilus 63122 CEYRAT / Tel: 04.73.61.39.60 - Fax: 04.73.61.48.97 - E.Mail: soulas.architectes.urba@orange.fr

Etude de faisabilité pour la restructuration urbaine du quartier du canal – GIVORS 69700



Le projet s'implante dans un quartier de la ville de Givors en pleine mutation urbaine.

Nous avons travaillé à l'échelle du quartier pour appuyer les orientations de projet sur des éléments et des équipements urbains majeurs (commerces de proximité, équipements publics, services et activités) car leurs existences étaient des atouts pour la concrétisation et la réussite de la restructuration du quartier.

Afin d'inscrire le projet nous avons proposé que certains espaces publics soient repensés et redessinés d'identifier les espaces et de marquer une réelle entrée de ville à la sortie de l'autoroute.

Le site de projet se trouvait au centre du quartier, il a été proposé, avec les aménagements urbains retravaillés, le point d'impulsion à la mutation et restructuration du quartier du canal.



Maîtrise d'ouvrage

NC

Lieu

GIVORS 69 700

Année

Etude rendu en juillet 2014

Mission

Réalisation de l'étude de capacité

Architecte – Urbaniste

Sylvie SOULAS

Sylvie SOULAS - URBANISTE - ARCHITECTE D.P.L.G.

Etude urbaine et architecturale FERNEY-VOLTAIRE 01210

Projet - ZAC Ferney Genève Innovation



Notre étude de capacité permet de faire une proposition sur le terrain d'assiette (2 lots : 13590m² de foncier) dont ADIM disposait pour le concours.

Notre étude de capacité met en exergue une des propositions possibles pour le programme du concours. Nous avons travaillé en 2D et en 3D afin le programme et de finaliser le projet avec la maîtrise d'ouvrage.

Le projet d'ADIM LYON comporte sept bâtiments destinés à des activités différentes. (Bâtiments A-B-C-D-E-F-G). Le projet s'implante dans l'emprise aménageable déterminée dans le cahier des prescriptions particulières de la ZAC.

Les bâtiments sont disposés de façon à conserver l'emprise paysagère en pleine terre.

Le projet respecte également le gabarit de hauteurs imposées dans le cahier des prescriptions

Maitrise d'ouvrage

NC

Lieu

FERNEY-VOLTAIRE 01210

Mission

Réalisation de l'étude de capacité Urbaine et architecturale

Année

Etude rendu en Novembre 2014

Programme

Bat. A: Hôtel de 100 chambres / Résidences hôtelières de 80 appartements / Restaurant (8290m²)

Bat. B: Espace de Sport et de remise en forme (3940m²)

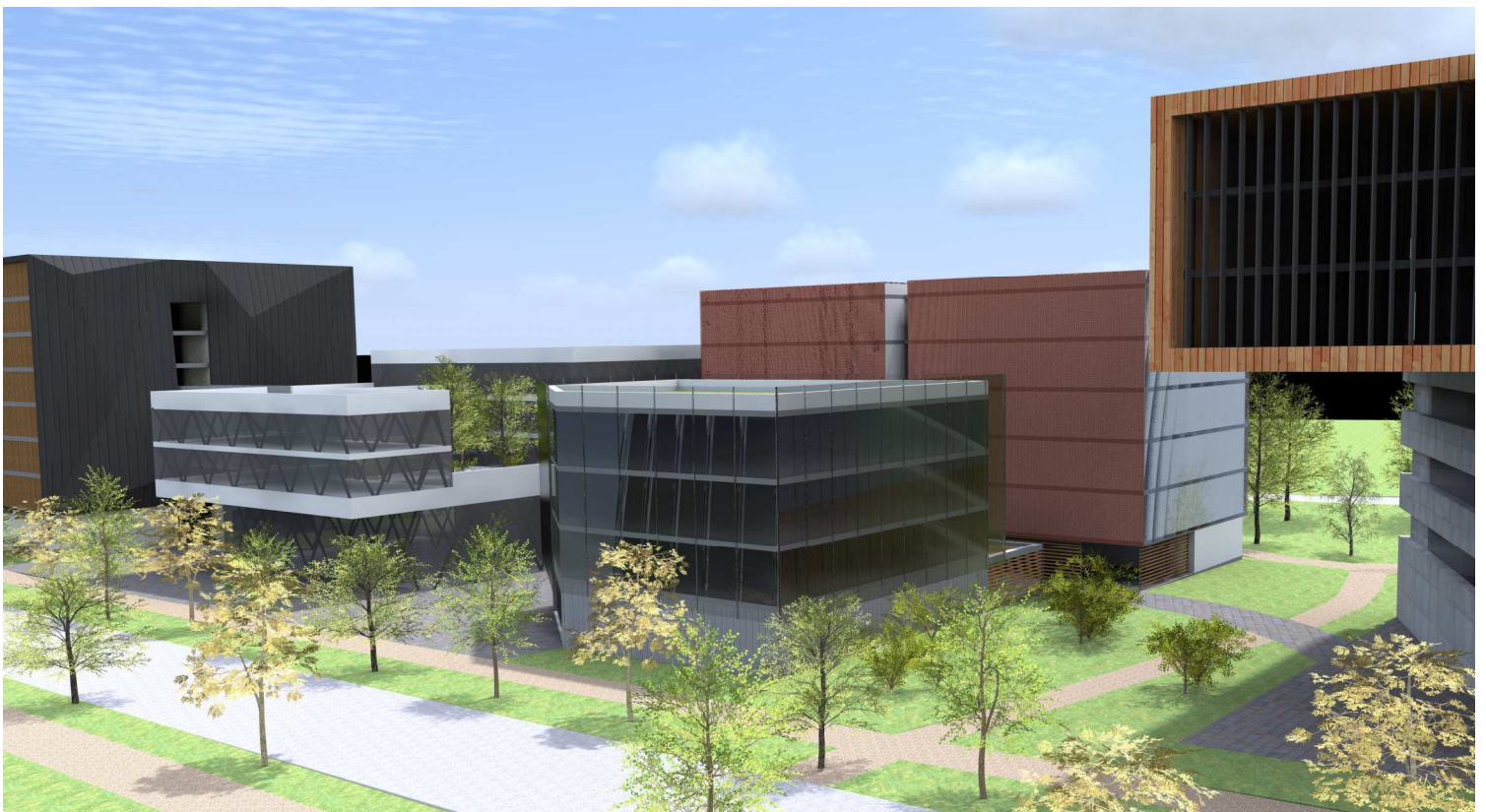
Bat. C: Learning Lab et centre de convention (1800m²)

Bat. D: Parking (6300m²)

Bat. E-F-G: Espace de co-working et bureaux (6100m²)

Architecte - Urbaniste

Sylvie SOULAS



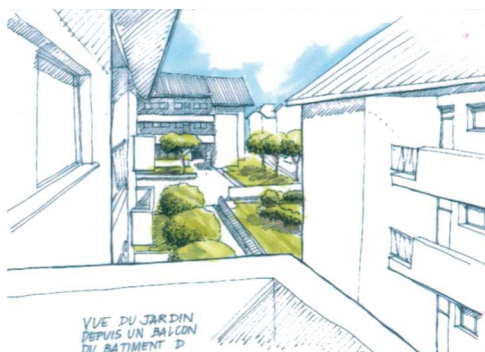
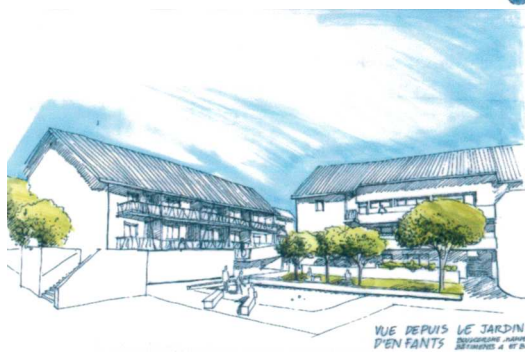
Sylvie SOULAS - URBANISTE - ARCHITECTE D.P.L.G.

4 rue des Poilus 63122 CEYRAT / Tel: 04.73.61.39.60 - Fax: 04.73.61.48.97 - E.Mail: soulas.architectes.urba@orange.fr

Construction d'un ensemble d'habitat intermédiaire

- CHAMBERY-LE-VIEUX 73000

Chambéry le Vieux: Village en expansion.
Le projet de la SAEM accompagne le développement urbain en comblant un vide entre le centre bourg et de nouvelles constructions.



Maitrise d'Ouvrage

NC

Lieu

CHAMBERY -LE-VIEUX 73000

Coût Construction

NC

Surface

4 465m² (SHON)

Mission

Concours non retenue

Année

Mai 2005

Programme

62 logements répartis
dans 6 bâtiment

Architecte Mandataire

Estucio E. M. HERNANDEZ

Architectes Associées

Sylvie SOULAS
Geneviève JOURDE

BET T.C.E

ECOTECH

BET Structure

STEBAT

BET Fluides

ADF

Sylvie SOULAS - URBANISTE - ARCHITECTE D.P.L.G.



EQUIPEMENT

Sylvie SOULAS ARCHITECTE D.P.L.G – URBANISTE

4, rue des Poilus 63122 CEYRAT Tel: 04 73 61 39 60 Fax: 04 73 61 48 97 Email: soulas.architectes.urba@orange.fr

EHPAD DE GERZAT 80 lits - 6 accueils de jour - GERZAT 63 630



La conception architecturale en U offre un jardin intérieur en relation directe avec le large hall intérieur qui bénéficie d'une double orientation et dans lequel un escalier central structure des espaces plus intimes.



Maitrise d'Ouvrage

NC

Lieu

GERZAT - 63 630

Coût construction

NC

Surface

5 518 m²

Année

Livré en Novembre 2014

Mission

BASE

Architecte Mandataire

Sylvie SOULAS

BET Structure

EDS

Economiste

CS2N

BET Fluides

BETALM



Sylvie SOULAS - URBANISTE - ARCHITECTE D.P.L.G.

4 rue des Poilus 63122 CEYRAT / Tel: 04.73.61.39.60 - Fax: 04.73.61.48.97 - E.Mail: soulas.architectes.urba@orange.fr

Comité Auvergne de RUGBY - CLERMONT-FERRAND 63000



Programme de bureaux, salles de conférences, de réunions, de convivialité, stockage.
Accueil, secrétariat pour le Comité Départemental de Rugby.
Nouveau siège du Comité d'Auvergne de RUGBY
Premier équipement pour un quartier en pleine mutation.

Maitrise d'Ouvrage

NC

Lieu

CLERMONT-FERRAND 63 000

Coût construction

NC

Surface

655m²

Année

2008

Mission

BASE

Architecte Mandataire

Sylvie SOULAS

Economiste

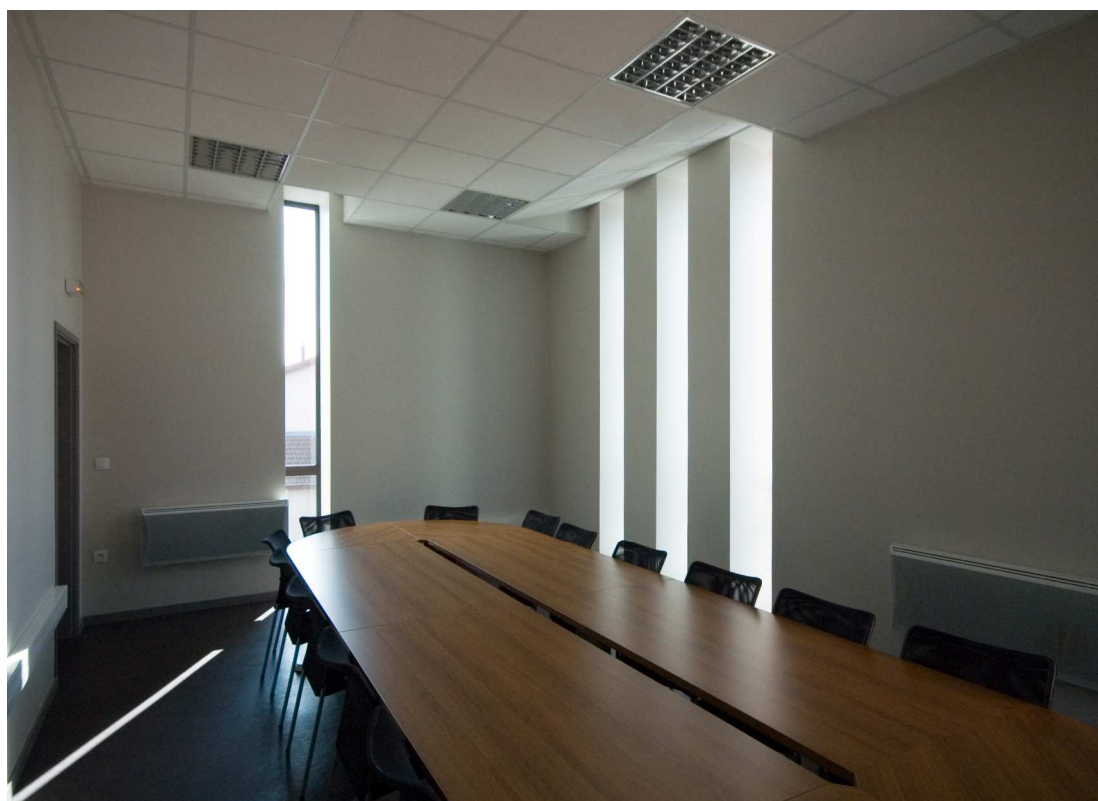
CIE

BET Structure

EDS Auvergne

BET Fluides

BETALM



Sylvie SOULAS - URBANISTE - ARCHITECTE D.P.L.G.

Extension de la Chambre de Commerce et d'Industrie - CLERMONT-FERRAND 63 000



Maitrise d'Ouvrage
NC

Lieu
CLERMONT-FERRAND 63 000

Coût construction
NC

Surface
5493 m2

Année
2001

Architecte Mandataire
Sylvie SOULAS

Architecte associée
Geneviève JOURDE

BET Structure
ITC

TCE
BARTHOLIN

BET Fluides
GOMICHOIN

ACOUSTIQUE
Gérard NOEL



Sylvie SOULAS - URBANISTE - ARCHITECTE D.P.L.G.

4 rue des Poilus 63122 CEYRAT / Tel: 04.73.61.39.60 - Fax: 04.73.61.48.97 - E.Mail: soulas.architectes.urba@orange.fr

Réhabilitation de Bâtiments Communaux



Projet Atelier d'Architecture - Sylvie Soulas - Image Atelier d'Architecture Sylvie Soulas - Image non contractuelle

Création de commerces : La Poste, Fleuriste ainsi que des salles communales et associatives. en Centre Bourg dont un ancien Couvent des Ursullines. La réhabilitation s'appuie sur une réhabilitation de type Patrimoine (Conservation des matériaux d'époque, des modénatures, restitution à l'identique des menuiseries extérieures et éléments majeurs du bâtiment)



Maîtrise d'ouvrage

Mairie Le Cendre

Lieu

Le Cendre 63670

Coût Construction

nc

Surface

1 200 m²

Année

2013

Mission

BASE + EXE

Architecte Mandataire

Sylvie SOULAS

Economiste

CS2N

Structure

BETMI

Fluides

BETALM

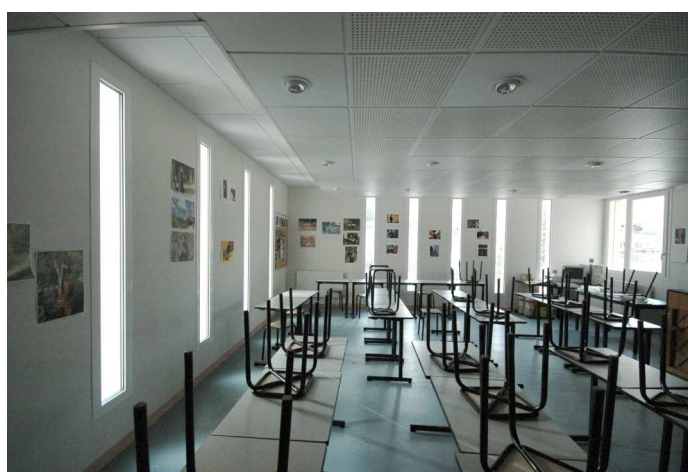
Sylvie SOULAS - URBANISTE - ARCHITECTE D.P.L.G.

4 rue des Poilus 63122 CEYRAT / Tel: 04.73.61.39.60 - Fax: 04.73.61.48.97 - E.Mail: soulas.architectes.urba@orange.fr

RESTRUCTURATION et EXTENSION d'un Collège - VOLVIC 63 530



Extension et restructuration complète des bâtiments. Création d'un vrai pôle d'entrée identifiable. Séparation des flux, aménagement extérieur.



Maitrise d'Ouvrage

Conseil Général du
Puy-de-Dôme

Lieu

VOLVIC 63 530

Coût construction

NC

Surface

4377m²

Année

2003

Mission

Loi MOP conception et suivie
de travaux

Architecte Mandataire

Sylvie SOULAS

Architecte associée

Geneviève JOURDE

Economiste

SEEC

BET Fluides

BETALM

Acoustique

Gérard NOEL

Sylvie SOULAS - URBANISTE - ARCHITECTE D.P.L.G.

4 rue des Poilus 63122 CEYRAT / Tel: 04.73.61.39.60 - Fax: 04.73.61.48.97 - E.Mail: soulas.architectes.urba@orange.fr

Réhabilitation et création d'une mairie



Réhabilitation d'une maison de bourg avec garage en mairie. La mairie se compose d'un hall d'accueil avec un point Poste, un bureau et une grande salle de réunion, au premier étage se trouve deux bureaux et un local archive.



Maitrise d'ouvrage

Mairie de Chadeuleuf

Lieu

Chadeuleuf 63320

Coût Construction

305 000€

Surface

141 m2

Année

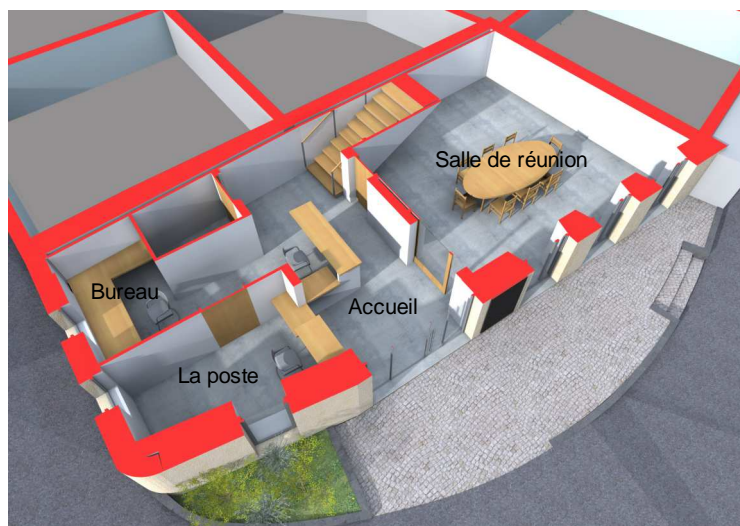
En cours

Mission

BASE + EXE

Architecte

Sylvie SOULAS



Sylvie SOULAS - URBANISTE - ARCHITECTE D.P.L.G.

4 rue des Poilus 63122 CEYRAT / Tel: 04.73.61.39.60 - Fax: 04.73.61.48.97 - E.Mail: soulas.architectes.urba@orange.fr

REHABILITATION d'un Gymnase - Issy -les-Moulineaux 92 130



Remise aux normes et besoins actuels.

Programme :
Vestiaires,
Sanitaires,
Stockage,
Bureaux,
Logement de fonction,
Arts Martiaux,
Gymnastique,
Jeux de ballons.



Ville

ISSY LES MOULINEAUX - 92 130

Maitrise d'Ouvrage

VILLE D'ISSY LES MOULINEAUX

Coût construction en HT

NC

Surface

2314 m²

Année

2004

Architecte Mandataire

Sylvie SOULAS

Architecte Associée

Geneviève JOURDE

BET Structure

BATISERF

Economiste

FORGUE

BET Fluides

CHOLET

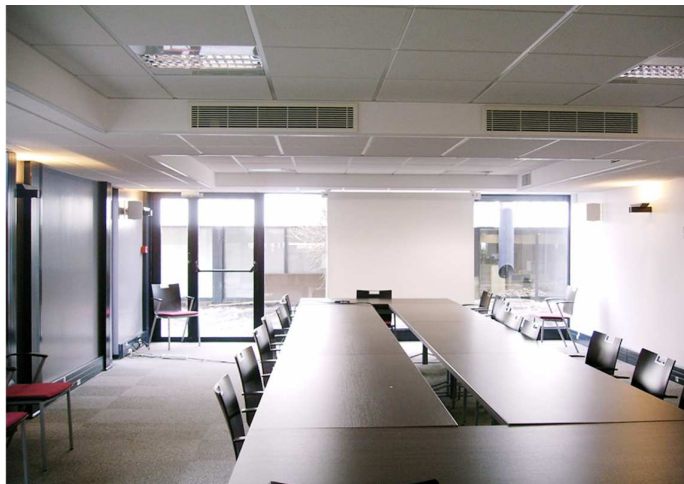
Sylvie SOULAS - URBANISTE - ARCHITECTE D.P.L.G.

4 rue des Poilus 63122 CEYRAT / Tel: 04.73.61.39.60 - Fax: 04.73.61.48.97 - E.Mail: soulas.architectes.urba@orange.fr

RESTRUCTURATION et EXTENSION d'un bâtiment



Extension et restructuration complète des locaux du bureau d'études à l'esthétique années 70 très marquée. Programmes de bureaux et salles de réunions.



Lieu CEBAZAT (63)

Maitrise d'Ouvrage NC

Coût Construction HT 284 566€

Surface 286 m²

Année 2007

Architectes Sylvie SOULAS
Mandataires Geneviève JOURDE

BET GENERALISTE INGEROP

Sylvie SOULAS - URBANISTE - ARCHITECTE D.P.L.G.

4 rue des Poilus 63122 CEYRAT / Tel: 04.73.61.39.60 - Fax: 04.73.61.48.97 - E.Mail: soulas.architectes.urba@orange.fr

RESTRUCTURATION et EXTENSION INRA



Extension et restructuration d'une partie des bâtiments des plantes en vue de la création d'un laboratoire de génotypage. Création d'une laverie, de salles spécifiques, un pôle informatique, stockage et locaux techniques. Normes Accessibilité.



Ville

CLERMONT FERRAND - 63000

Maitrise d'Ouvrage

L'INSTITUT NATIONAL DE LA RECHERCHE AGRONOMIQUE

Coût construction en HT

NC

Surface

250+336 m²

Année

2006

Architecte Mandataire

Sylvie SOULAS

BET Structure

BETMI

Economiste

SEEC

BET Fluides

BETALM

Sylvie SOULAS - URBANISTE - ARCHITECTE D.P.L.G.

4 rue des Poilus 63122 CEYRAT / Tel: 04.73.61.39.60 - Fax: 04.73.61.48.97 - E.Mail: soulas.architectes.urba@orange.fr

Création d'un local bureau et stockage



Création d'un local bureau avec 1 bureau, une salle de réunion, un coin détente et un grand showroom au RDC + 4 bureaux au niveau 1. L'ensemble est relié à un grand hangar de stockage lié à l'activité de l'artisan.

Maîtrise d'ouvrage Particulier

Lieu Clermont-Fd - 63000

Coût Construction HT NC

Surface plancher Bureau 330 m² + Hangar 360 m²

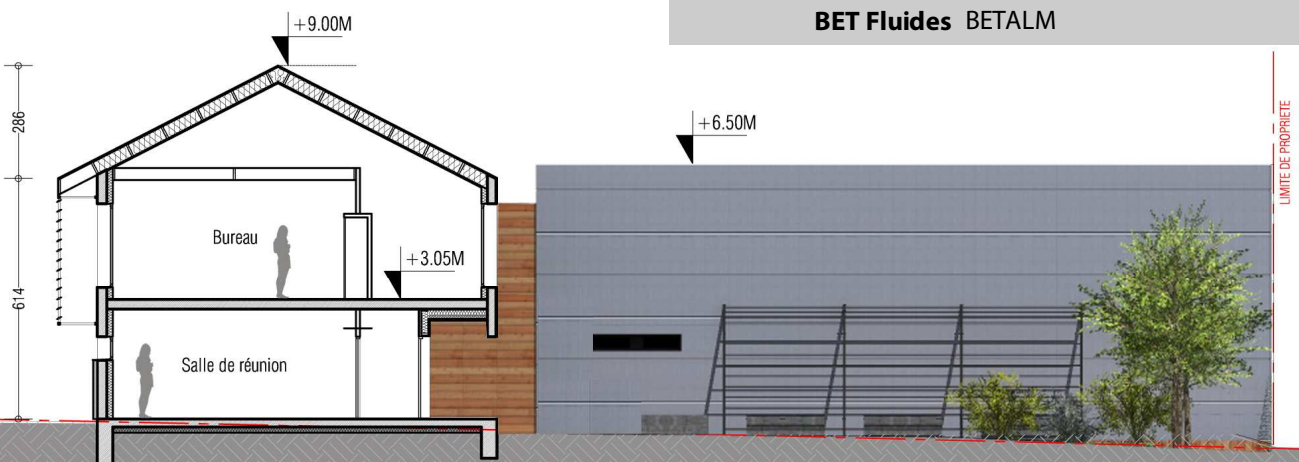
Année 2014

Mission BASE + EXE

Architecte Sylvie SOULAS

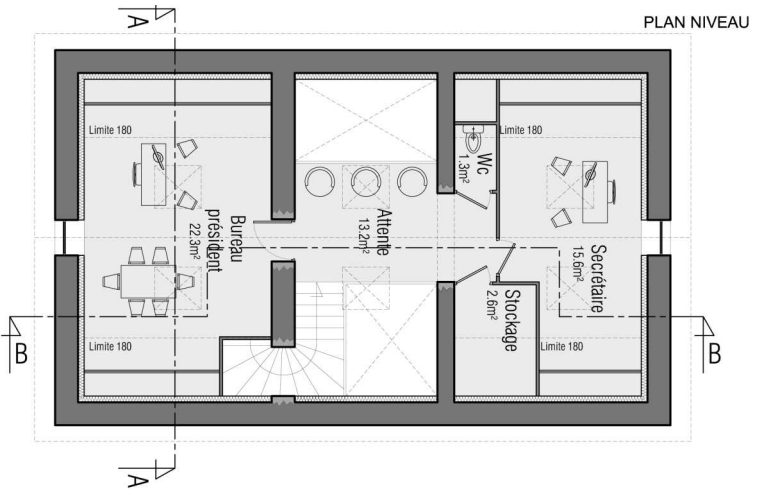
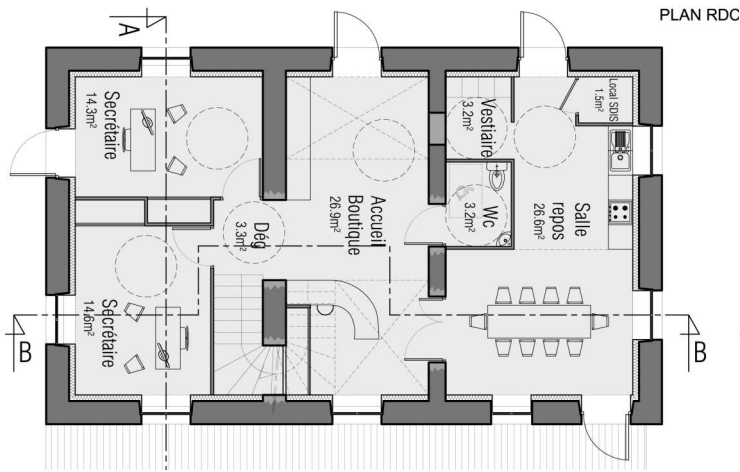
BET Structure ITC

BET Fluides BETALM



Sylvie SOULAS ARCHITECTE D.P.L.G – URBANISTE

Réhabilitation et création d'un centre de formation



Le projet consiste à réhabiliter une maison de gardien en centre de formation recevant du public. Ce centre de formation est composé d'un hall d'accueil avec boutique, de deux bureaux et d'un local repos au rez de chaussée et de deux bureaux avec un espace attente au niveau 1

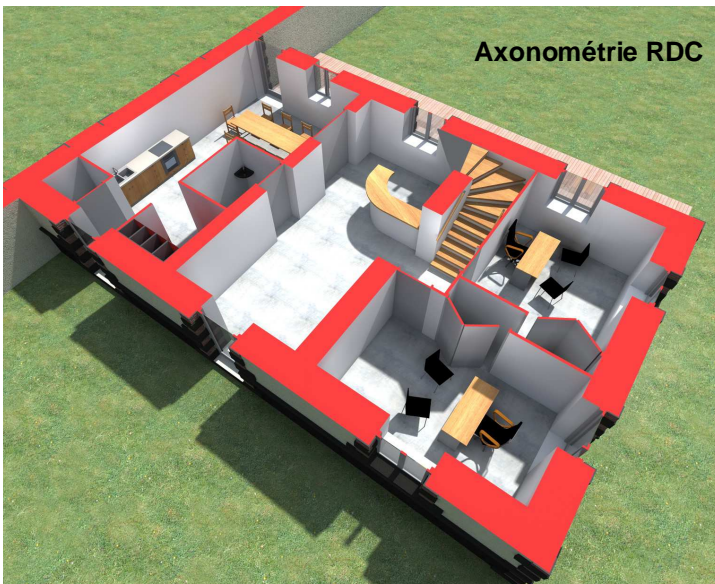


Vue sur le bureau Niv 1

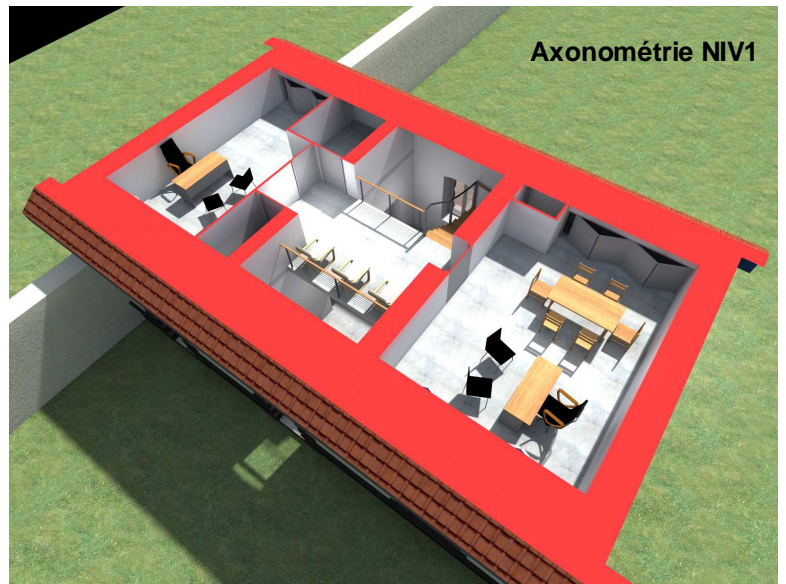


Vue sur le hall

Maîtrise d'ouvrage	NC
Lieu	Clermont-Fd 63000
Coût Construction	NC
Surface	148 m2
Année	En cours
Mission	BASE + EXE
Architecte	Sylvie SOULAS



Axonométrie RDC



Axonométrie NIV1

Poste de transformation - site Gravanches - CLERMONT-FERRAND 63100



Maitrise d'Ouvrage

SEAU pour Clermont
Communauté

Lieu

CLERMONT-FERRAND 63 100

Coût construction

NC

Surface

-

Année

2013

Mission

BASE

Architecte Mandataire

Sylvie SOULAS

BET Structure

BETMI

Le projet consiste en la construction d'un mur d'enceinte pour le pop aux Gravanches dans le parc technologique la Pardieu.



Sylvie SOULAS - URBANISTE - ARCHITECTE D.P.L.G.

4 rue des Poilus 63122 CEYRAT / Tel: 04.73.61.39.60 - Fax: 04.73.61.48.97 - E.Mail: soulas.architectes.urba@orange.fr

PLACE GRASSION Aménagement



Aménagement de la Place Publique - Traversée du Bourg
Mobilier Urbain en Corten _ Treille végétalisée

Lieu de l'opération Le Cendre 63670

Maîtrise d'ouvrage Mairie Le Cendre

Coût construction en HT NC

Surface 5 000 m²

Année 2012

Mission BASE + EXE + OPC

Architecte Conception Réalisation Agence SOULAS

Architecte associé Pré Conception Intérieur Rue

Géomètre VRD Mandataire BISIO

Paysagiste BRUNNER

Concepteur Lumières DESCHAMPS

OPC DEBOST

Sylvie SOULAS - URBANISTE - ARCHITECTE D.P.L.G.

4 rue des Poilus 63122 CEYRAT / Tel: 04.73.61.39.60 - Fax: 04.73.61.48.97 - E.Mail: soulas.architectes.urba@orange.fr

Aménagement du quartier de la Halle

Place du marché - COSNE D'ALLIER 03 430



Le projet concerne l'embellissement des espaces publics autour de la halle. Mise en valeur de la halle, espace de représentation pour la commune de Cosne d'Allier.

Identification des différents services se trouvant sur la place: Pompiers, point de tri, parking, logement et marché.



Maitrise d'ouvrage

Mairie de COSNE D'ALLIER

Lieu

COSNE D'ALLIER
03 430

Coût Construction

NC

Surface

8 120m² (SHON)

Année

Livraison Octobre 2003

Mission

Conception et suivi qualitatif

Architecte Mandataire

Sylvie SOULAS

Architecte Associée

Généviève JOURDE

Sylvie SOULAS - URBANISTE - ARCHITECTE D.P.L.G.

Aménagement du quartier des écoles

- COSNE D'ALLIER 03 430



Maitrise d'ouvrage

Mairie de COSNE D'ALLIER

Lieu

COSNE D'ALLIER 03 430

Coût Construction

NC

Surface

8 000m² (SHON)

Année

Livraison Octobre 2003

Mission

Conception et suivi qualitatif

Architecte Mandataire

Sylvie SOULAS

Architecte Associée

Généviève JOURDE

L'aménagement consiste en la restructuration d'un ensemble de deux rues et d'un square afin de permettre la sécurisation du quartier des écoles.
Cet espace urbain fait la liaison entre l'école maternelle, l'école primaire et le collège.



Sylvie SOULAS - URBANISTE - ARCHITECTE D.P.L.G.

Jardin promenade GRASSION—FREDOT



Création d'une liaison et d'une pause entre la place GRASSION et la rue du Moulin



Maîtrise d'ouvrage

Mairie Le Cendre

Lieu

Le Cendre 63670

Coût Construction

170 000€

Surface

530 m²

Année

En cours

Mission

BASE + EXE

Architecte Mandataire

Sylvie SOULAS

Paysagiste

Atelier BRUNNERA

Economiste

CS2N

Structure

BETMI

Fluides

BETALM

VRD

BISIO

Sylvie SOULAS - URBANISTE - ARCHITECTE D.P.L.G.

4 rue des Poilus 63122 CEYRAT / Tel: 04.73.61.39.60 - Fax: 04.73.61.48.97 - E.Mail: soulas.architectes.urba@orange.fr

Aménagement d'une cour intérieure



VUE DE L'ACCES



VUE DEPUIS LE BASSIN

Aménagement d'une cour intérieure avec mise en valeur d'une fontaine en pierre de volvic, création d'un bassin de nage et création d'un garage type atelier d'artiste.



VUE SUR LA FONTAINE

Maîtrise d'ouvrage Particulier

Lieu Clermont-Fd

Coût Construction HT NC

Surface plancher NC

Année 2014

Mission Etude

Architecte Sylvie SOULAS



VUE SUR LA COUR



VUE SUR LA COUR

Sylvie SOULAS ARCHITECTE D.P.L.G – URBANISTE



MAISON INDIVIDUELLE

Sylvie SOULAS ARCHITECTE D.P.L.G – URBANISTE

4, rue des Poilus 63122 CEYRAT Tel: 04 73 61 39 60 Fax: 04 73 61 48 97 Email: soulas.architectes.urba@orange.fr

Création d'une longère contemporaine



Création d'une maison type T4 + garage
soumise à la réglementation RT 2012

Maîtrise d'ouvrage Particulier
Lieu Cerilly - 03350
Coût Construction HT NC
Surface plancher 170 m²
Année 2014
Mission BASE
Architecte Sylvie SOULAS
BET Structure ITC
BET Fluides EFFILIOS

Sylvie SOULAS ARCHITECTE D.P.L.G. – URBANISTE

Construction d'une maison individuelle



FACADE SUD



FACADE OUEST

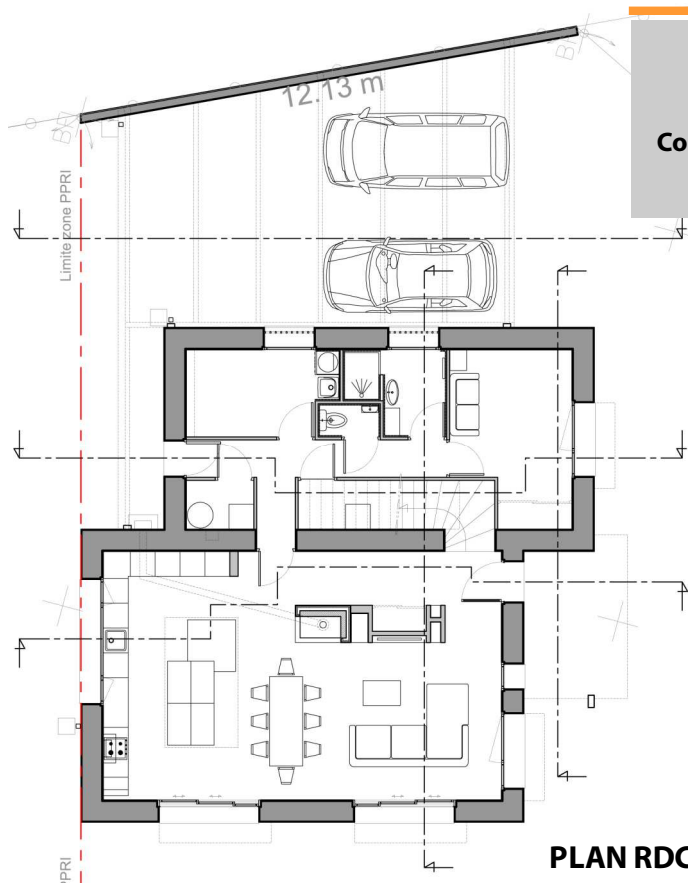


FACADE NORD



FACADE EST

Création d'une maison type T5
soumis à la réglementation RT



PLAN RDC

Maîtrise d'ouvrage Particulier
Lieu Marsat - 63200
Coût Construction HT NC
Surface plancher 171 m²

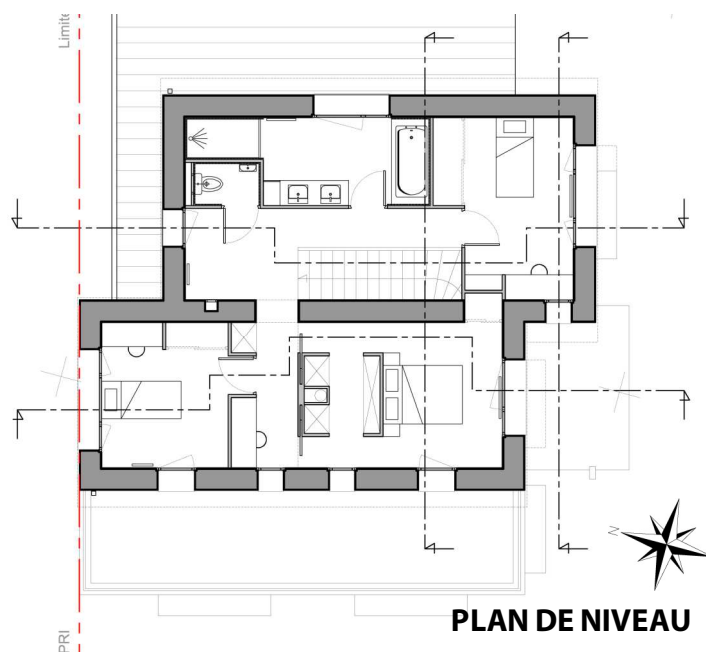
Année 2014

Mission BASE + EXE

Architecte Sylvie SOULAS

BET Structure EDS

BET Fluides BETALM



PLAN DE NIVEAU

Sylvie SOULAS ARCHITECTE D.P.L.G – URBANISTE

Réhabilitation d'une école en logements



Ce bâtiment qui abritait une ancienne école est destiné à être réhabilité et accueillera 8 logements dans l'enveloppe initiale. Les 8 logements se composent comme suit :

- 4 duplex de type T2 bis et T3 bis situés au niveau rez-de-jardin et niveau 1
- 4 appartements de type studio et T1 situés au niveau 2.

Maîtrise d'ouvrage Particulier

Lieu Clermont -Fd - 63000

Coût Construction HT 450 000 €

Surface plancher 408.50 m²

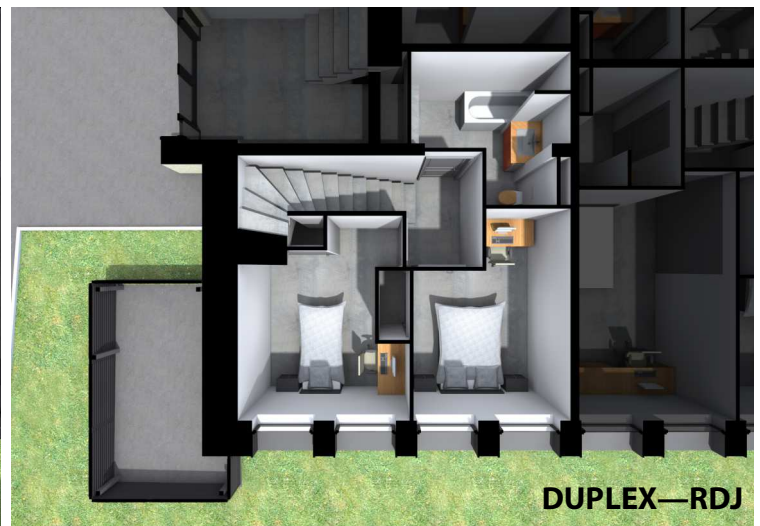
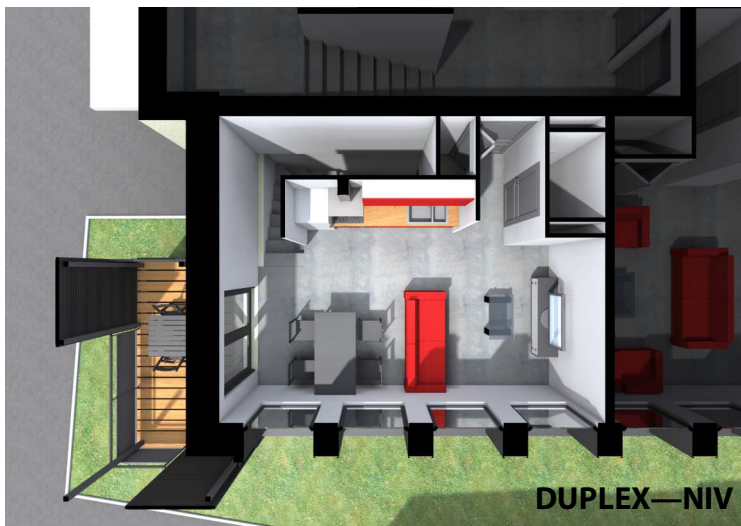
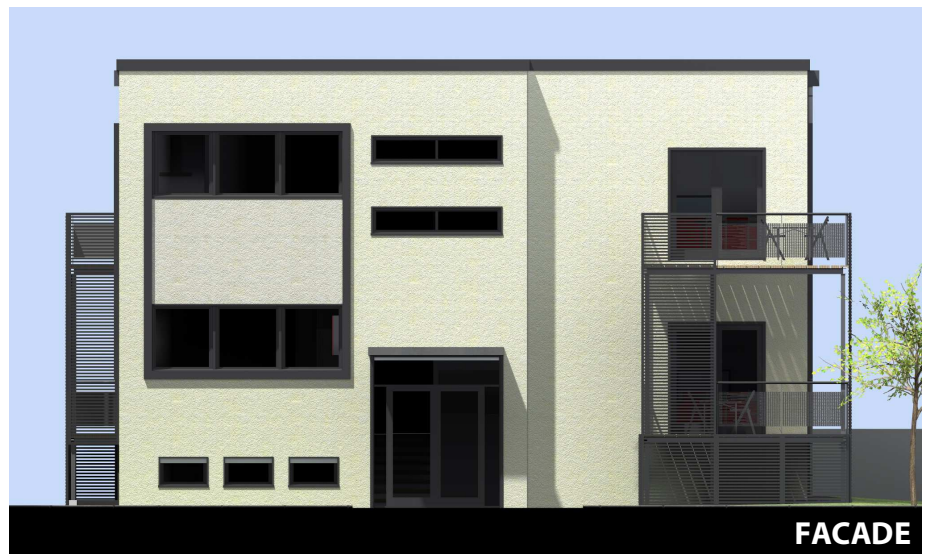
Année En cours

Mission BASE + EXE

Architecte Sylvie SOULAS

BET Structure NC

BET Fluides BETALM



Sylvie SOULAS ARCHITECTE D.P.L.G – URBANISTE

4, rue des Poilus 63122 CEYRAT Tel: 04 73 61 39 60 Fax: 04 73 61 48 97 Email: soulas.architectes.urba@orange.fr

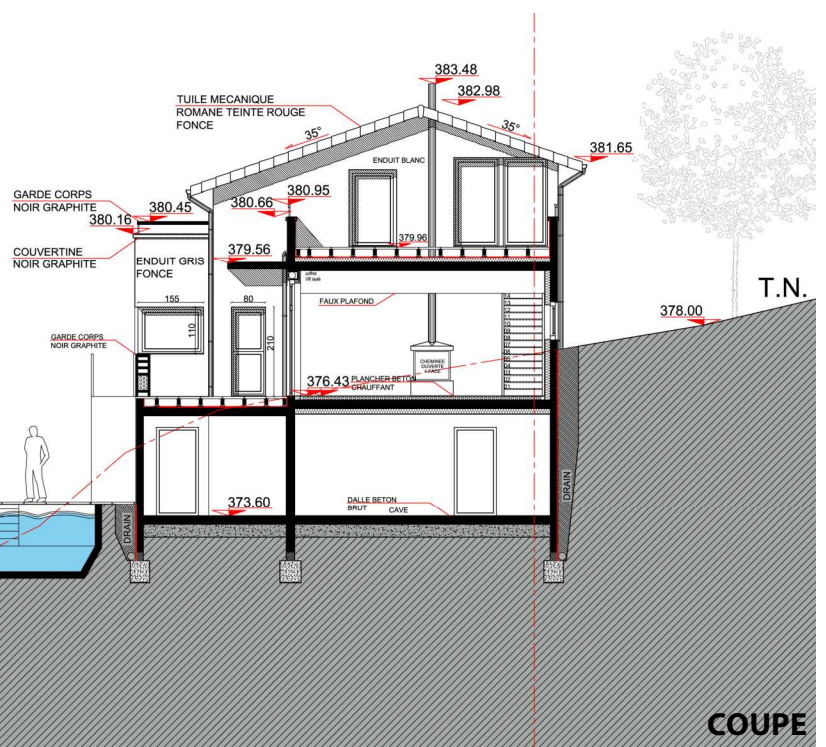
Construction d'une maison individuelle



Le projet s'articule entre une volonté d'inscription dans une topographie difficile et des orientations architecturales permettant une organisation adaptée au programme et l'aspect contemporain de la maison.



Maîtrise d'ouvrage Particulier
Lieu Dallet - 63870
Coût Construction HT NC
Surface plancher 243 m² + 71 m²
Année 2010
Mission Etude - PC
Architecte Sylvie SOULAS



Sylvie SOULAS - URBANISTE - ARCHITECTE D.P.L.G.

4 rue des Poilus 63122 CEYRAT / Tel: 04.73.61.39.60 - Fax: 04.73.61.48.97 - E-Mail: soulas.architectes.urba@orange.fr

Extension et réhabilitation d'une maison

Avant travaux



Avant travaux



Après travaux



Après travaux



Le projet consistait en la création d'une extension et en la réhabilitation totale du sous-sol et partielle de l'étage d'une maison individuelle datant des années 60. Une terrasse dans le prolongement de l'espace de vie à l'étage a été construite pour permettre aux propriétaires de profiter des points sur la chaîne des Puys. La mise en conformité du système d'assainissement et la création d'une rampe d'accès sur un terrain difficile ont été également réalisés.



Maîtrise d'ouvrage Particulier

Lieu Saulzet-le Chaud 63540

Coût des travaux HT NC

Surface plancher 174 m²

Année Déc. 2013 (livraison projet)

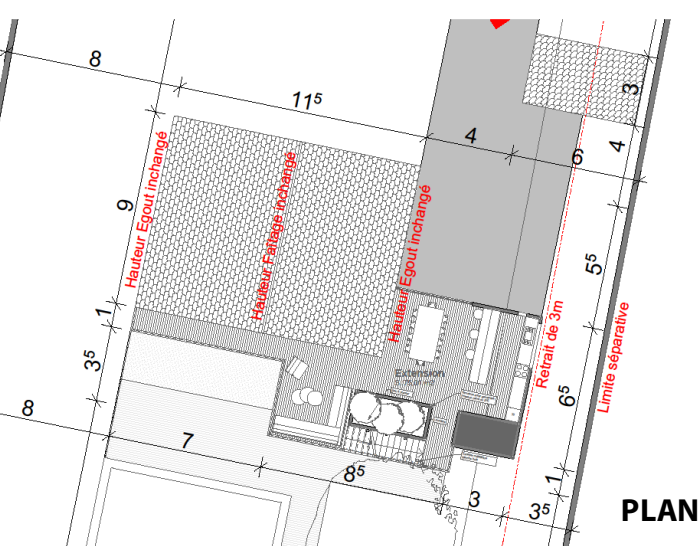
Mission BASE + EXE

Architecte Sylvie SOULAS

Etude de sol Alpha Btp Nord

Sylvie SOULAS ARCHITECTE D.P.L.G – URBANISTE

Création d'une extension sur existant



Maîtrise d'ouvrage Particulier	Surface plancher 103 m ²
Lieu Ennezat - 63720	Année 2010
Coût Construction HT NC	Mission BASE + EXE
	Architecte Sylvie SOULAS

Le projet consiste à créer une extension avec garage et abri de jardin en RDC, une terrasse avec cuisine extérieure et rangement au niveau 1.



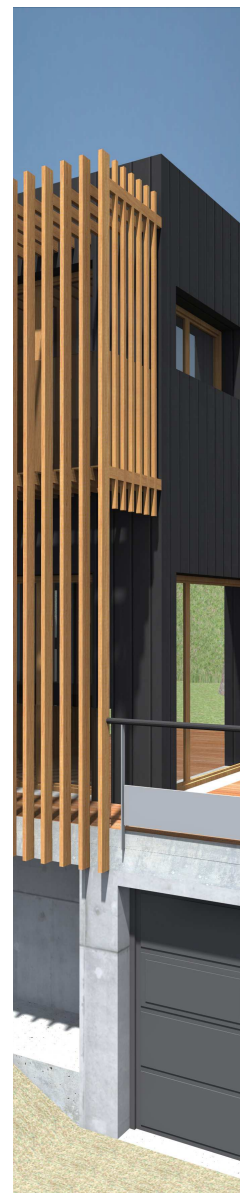
Sylvie SOULAS ARCHITECTE D.P.L.G – URBANISTE

Extension d'une maison individuelle



Création d'un salon, d'une chambre et d'un bureau

Maîtrise d'ouvrage Particulier
Lieu Royat—63130
Coût Construction NC
Surface Extension 46 m²
Réaménagement 28m²
Année 2013
Mission Faisabilité
Architecte Sylvie SOULAS



Sylvie SOULAS ARCHITECTE D.P.L.G – URBANISTE

4, rue des Poilus 63122 CEYRAT Tel: 04 73 61 39 60 Fax: 04 73 61 48 97 Email: soulas.architectes.urba@orange.fr

Création d'une extension panoramique



PHOTO AVANT



PERSPECTIVE PROJET

Création d'une extension contemporaine avec vue panoramique et aménagement de la pièce de vie et de la cuisine existante.

Maîtrise d'ouvrage Particulier

Lieu Orcines - 63870

Coût Construction HT NC

Surface plancher Réhab 61 m² + Extension 45 m²

Année 2014

Mission Etude

Architecte Sylvie SOULAS



PERSPECTIVE PROJET

Sylvie SOULAS ARCHITECTE D.P.L.G – URBANISTE

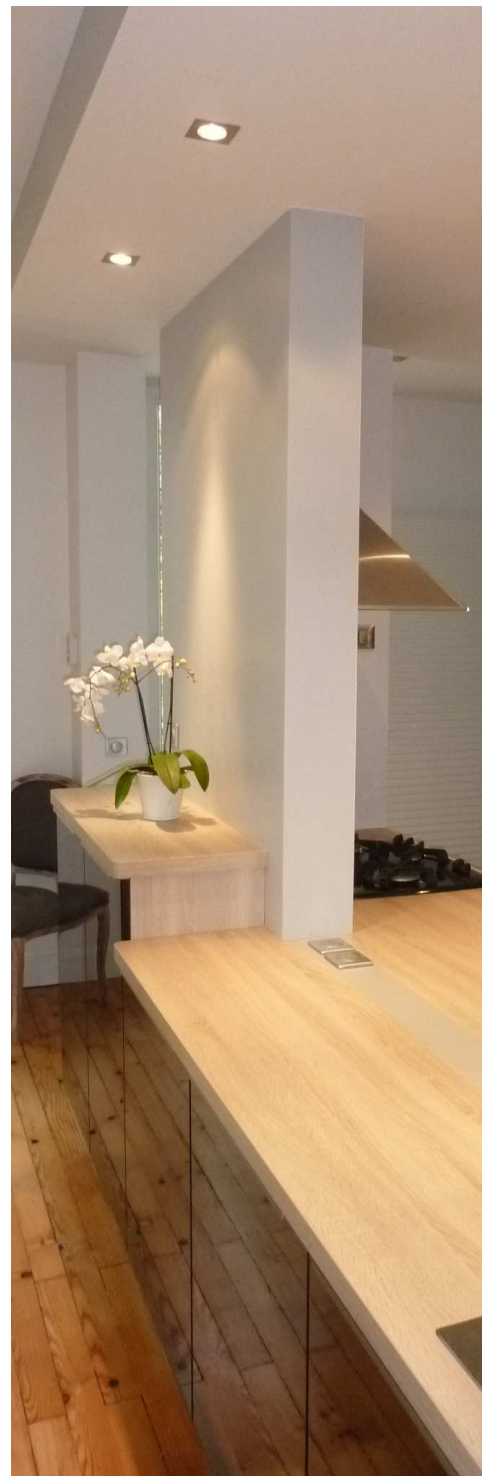


AMENAGEMENT INTERIEUR

Sylvie SOULAS ARCHITECTE D.P.L.G – URBANISTE

4, rue des Poilus 63122 CEYRAT Tel: 04 73 61 39 60 Fax: 04 73 61 48 97 Email: soulas.architectes.urba@orange.fr

Requalification d'une maison individuelle



Création d'un petit studio indépendant

Réaménagement de l'espace de vie cuisine salle à manger

Maîtrise d'ouvrage Particulier

Lieu 63400—Chamalières

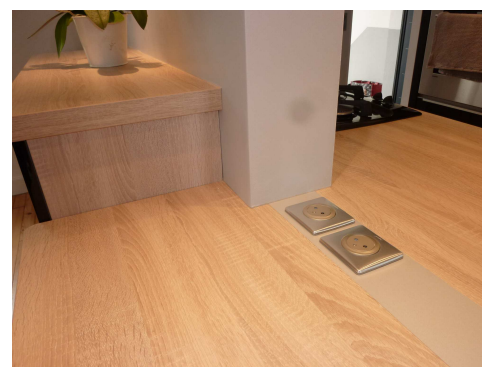
Coût Construction NC

Surface Extension 31 m²
Réaménagement 35m²

Année 2013

Mission BASE + EXE

Architecte Sylvie SOULAS



Sylvie SOULAS ARCHITECTE D.P.L.G – URBANISTE

4, rue des Poilus 63122 CEYRAT Tel: 04 73 61 39 60 Fax: 04 73 61 48 97 Email: soulas.architectes.urba@orange.fr

Création d'un local bureau et stockage



PERSPECTIVE—showroom

Maîtrise d'ouvrage Particulier

Lieu Clermont-Fd - 63000

Coût Construction HT NC

Surface plancher Bureau 330 m² + Hangar 360 m²

Année 2014

Mission BASE + EXE

Architecte Sylvie SOULAS

BET Structure ITC

BET Fluides BETALM

Création d'un local bureau avec 1 bureau, une salle de réunion, un coin détente et un grand showroom au RDC + 4 bureaux au niveau 1. L'ensemble est relié à un grand hangar de stockage lié à l'activité de l'artisan.



PERSPECTIVE—showroom



PERSPECTIVE—niveau1

Sylvie SOULAS ARCHITECTE D.P.L.G – URBANISTE

Aménagement d'un local commercial

Réaménagement d'un ancien local pharmacie en magasin de téléphonie Virgin Mobile dans le centre-ville de Clermont-Ferrand.

Réalisation de travaux de rafraîchissement à l'étage.

Mise en conformité : sécurité incendie par rapport au tiers et accessibilité.



Maîtrise d'ouvrage Particulier

Lieu 63000—
Clermont-Ferrand

Coût des travaux HT NC

Surface plancher Aménagement local de vente
46,97m²
Travaux locaux annexes
38,58 m²

Année 2013

Mission BASE + EXE

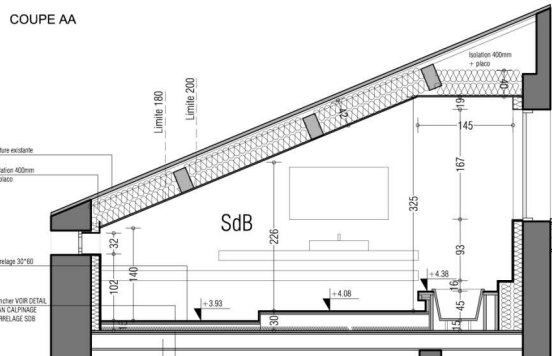
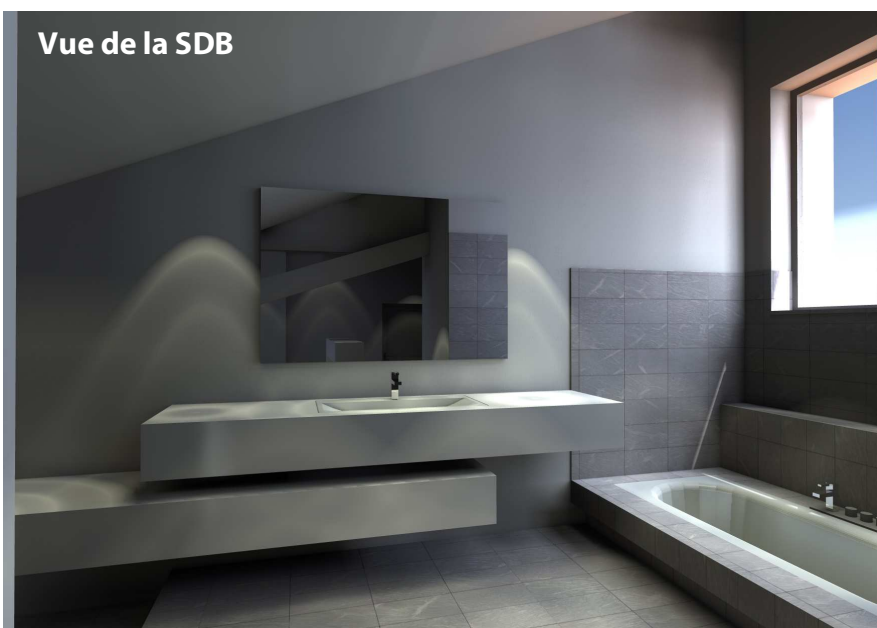
Architecte Sylvie SOULAS

Sylvie SOULAS ARCHITECTE D.P.L.G – URBANISTE

Aménagement de combles en suite parentale



Maîtrise d'ouvrage Particulier
Lieu Clermont-Fd - 63000
Coût Construction HT NC
Surface plancher 49 m²
Année 2014
Mission Mission PC
Architecte Sylvie SOULAS

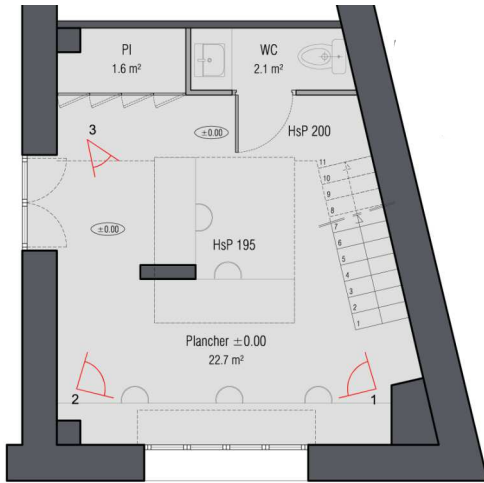


Le projet consiste à aménager des combles perdus en suite parentale, avec chambre, dressing et salle de bain. L'accès se fait depuis un « chien assis » donnant sur l'entrée de l'appartement situé au-dessous.

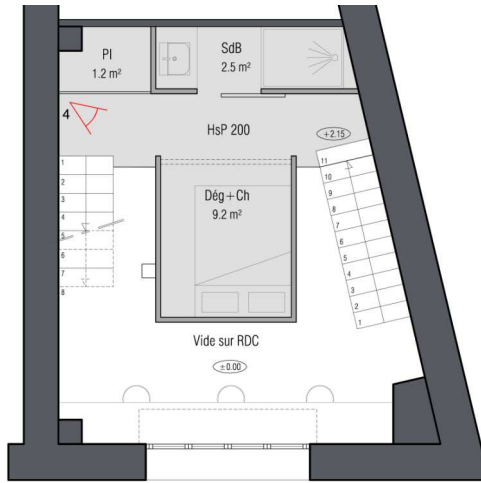


Sylvie SOULAS ARCHITECTE D.P.L.G – URBANISTE

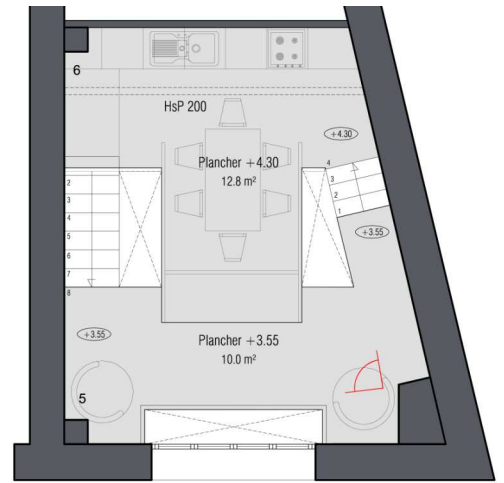
Réhabilitation d'un appartement à Paris



PLAN REZ DE CHAUSSEE



PLAN DE NIVEAU 1



PLAN DE NIVEAU 2

Réhabilitation d'un ancien appartement en une agence de publicité au rez de chaussée, avec coin repos au niv 1 et un salon cuisine en mezzanine.
La surface plancher est passée de 50 m² à 62.5 m² en créant un volume intermédiaire habité.



COIN REPOS

Maîtrise d'ouvrage Particulier

Lieu Paris - 75010

Coût Construction HT NC

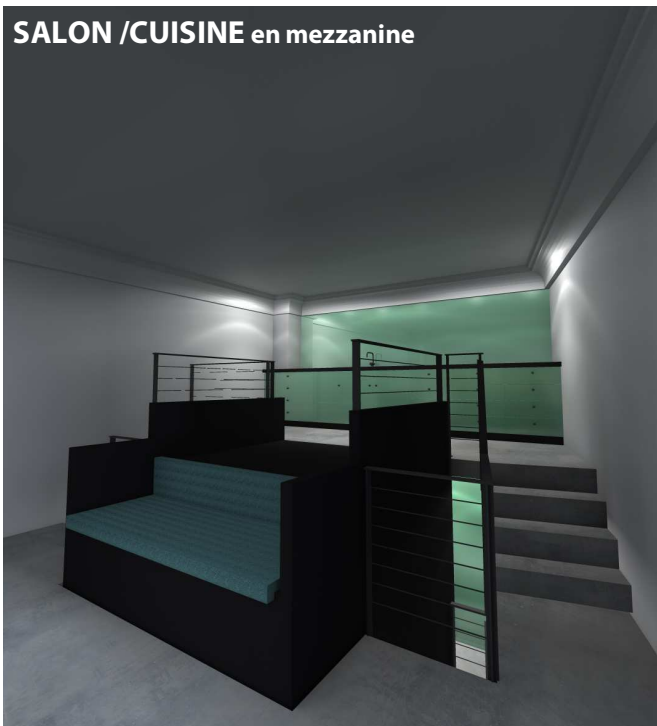
Surface plancher 62.5 m²

Année 2014

Mission Etude

Architecte Sylvie SOULAS

SALON /CUISINE en mezzanine



AGENCE DE PUBLICITE

Sylvie SOULAS ARCHITECTE D.P.L.G – URBANISTE

4, rue des Poilus 63122 CEYRAT Tel: 04 73 61 39 60 Fax: 04 73 61 48 97 Email: soulas.architectes.urba@orange.fr

Réaménagement d'un appartement

Vue depuis le salon



Maîtrise d'ouvrage Particulier

Lieu Clermont-Fd - 63000

Coût Construction HT NC

Surface plancher 84.50 m²

Année 2015

Mission Etude

Architecte Sylvie SOULAS

Le projet consiste à aménager des anciens bureaux en appartement de fonction. Ce logement se compose d'une entrée, d'une chambre avec dressing pouvant servir de chambre d'appoint, d'une salle de bain et d'une grande pièce de vie avec cuisine permettant d'accueillir jusqu'à 10 personnes pour manger.



Vue depuis l'entrée



Vue depuis la cuisine

Sylvie SOULAS ARCHITECTE D.P.L.G – URBANISTE

Réaménagement d'un appartement



Vue sur la salon

Maîtrise d'ouvrage Particulier

Lieu Royat - 63130

Coût Construction HT NC

Surface plancher 88 m²

Année 2015

Mission Base + EXE

Architecte Sylvie SOULAS

Réaménagement d'un appartement sur la commune de Royat. Création d'un chambre avec dressing, d'une chambre d'appoint, d'une salle de bain, une cuisine semi-ouverte et d'une grande pièce de vie.



VUE DE LA CHAMBRE



VUE DE LA SDB



VUE DE LA CHAMBRE D'APPOINT



VUE DE LA CUISINE



VUE DE LA CUISINE

Sylvie SOULAS ARCHITECTE D.P.L.G – URBANISTE