

# U/ Maison Bois

## Les Mesnuls (78)

Construction d'une maison individuelle RT 2012

Maître d'ouvrage : privé

Surface créée: 375 m<sup>2</sup> sur un terrain de 5 660 m<sup>2</sup>

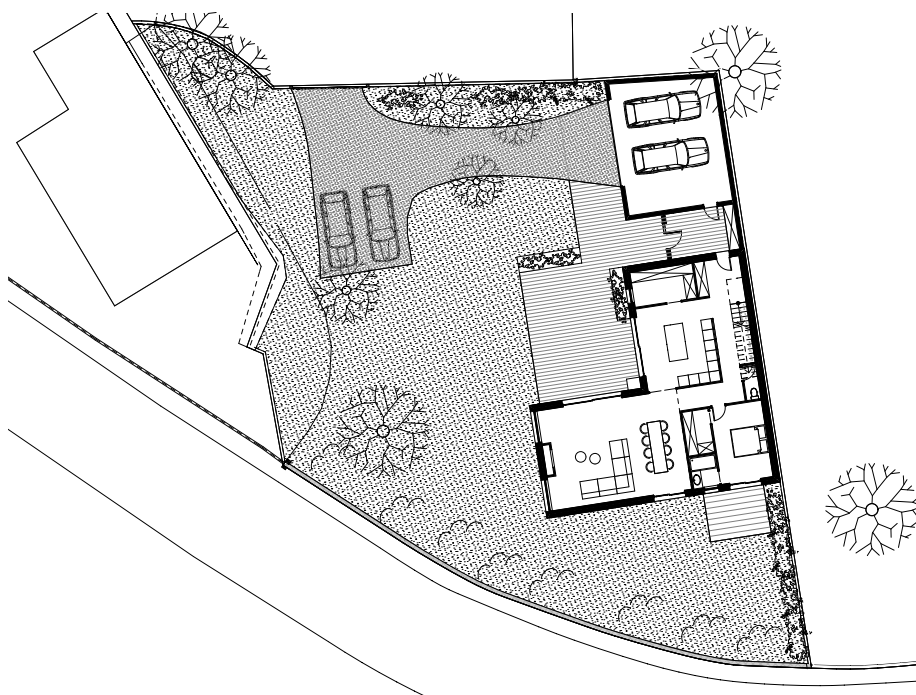
Etudes : 2014

Chantier : 2016-2017

Matériaux : Ossature bois / Bardage bois et Zinc / Toiture terrasse végétalisée

Equipements : Ventilation double flux / Poêle à bois / Phytofiltration





## L/ Maison individuelle

Elancourt (78)

Construction d'une maison neuve en L dans le centre ville d'Elancourt. L'implantation de la maison permet d'orienter largement les espaces de vie au sud et à l'ouest et de leur offrir des vues sur le jardin. Le rez-de-chaussée est composé d'une cuisine ouverte sur un séjour cathédrale et d'une suite parentale. L'étage comprend trois chambres, un bureau et une mezzanine.

Maître d'ouvrage : privé  
Surface créée : 208 m<sup>2</sup> sur un terrain de 858 m<sup>2</sup>  
Etude : 2016  
Chantier : 2017  
Matériaux : Maçonnerie traditionnelle, menuiseries aluminium





# A/

## Atelier verrière

Rocheftort en Yvelines (78)

Extension d'une maison individuelle en pierre dans le centre ville de Rocheftort en Yvelines. Le projet répond à une demande de créer des espaces de vie lumineux et ouverts sur le jardin. Le volume vient prolonger la maison existante contre le pignon voisin. Au rez-de-chaussée, on trouve une chambre d'ami donnant sur la cour intérieure. A l'étage un salon, bibliothèque est aménagé. Il permet de profiter de la lumière du sud et de l'ouest et de créer un accès direct depuis l'intérieur de la maison au jardin surélevé.

Maître d'ouvrage : privé

Surface créée: 56 m2

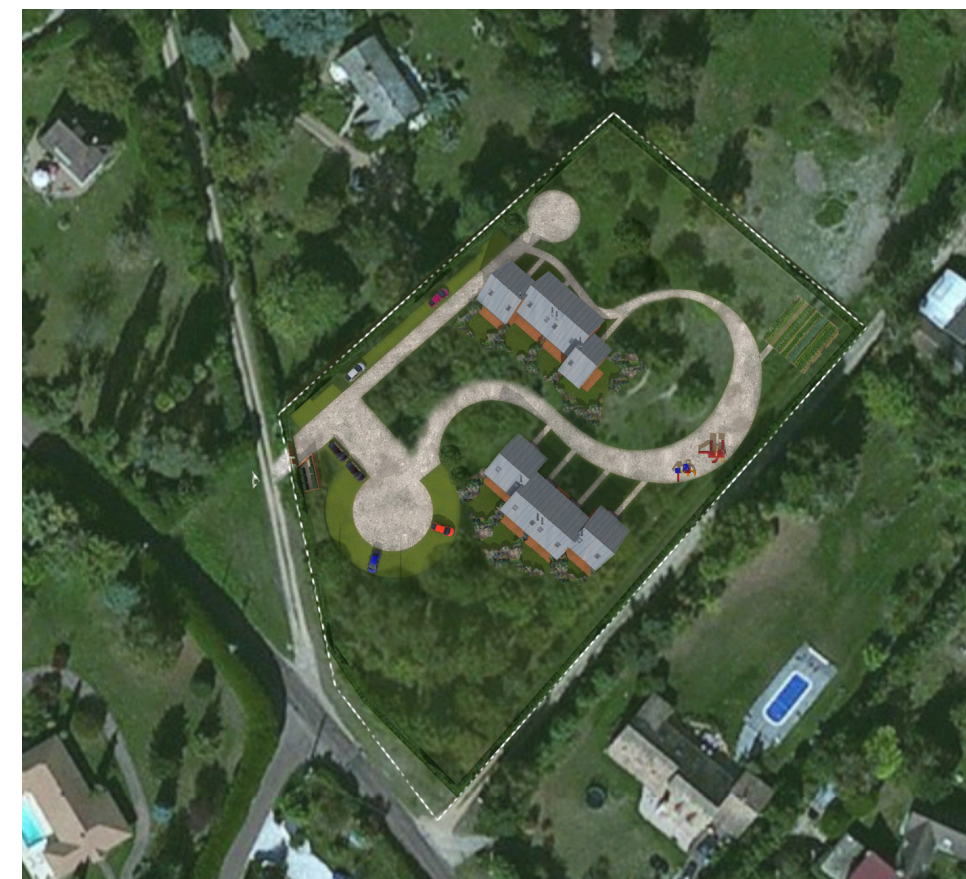
Etudes : 2016

Chantier : 2017

Matériaux : Aluminium, zinc, bois et triple vitrage







## P/ Maisons passives Les Mesnuls (78)

Construction de 8 maisons passives groupées sur un terrain très arboré aux Mesnuls. Construction en ossature bois et bardage bois. Chaque logement possède une double orientation nord-est / sud-ouest.

Maître d'ouvrage : FL2P

Surface : 745 m<sup>2</sup> sur un terrain de 6 775m<sup>2</sup>

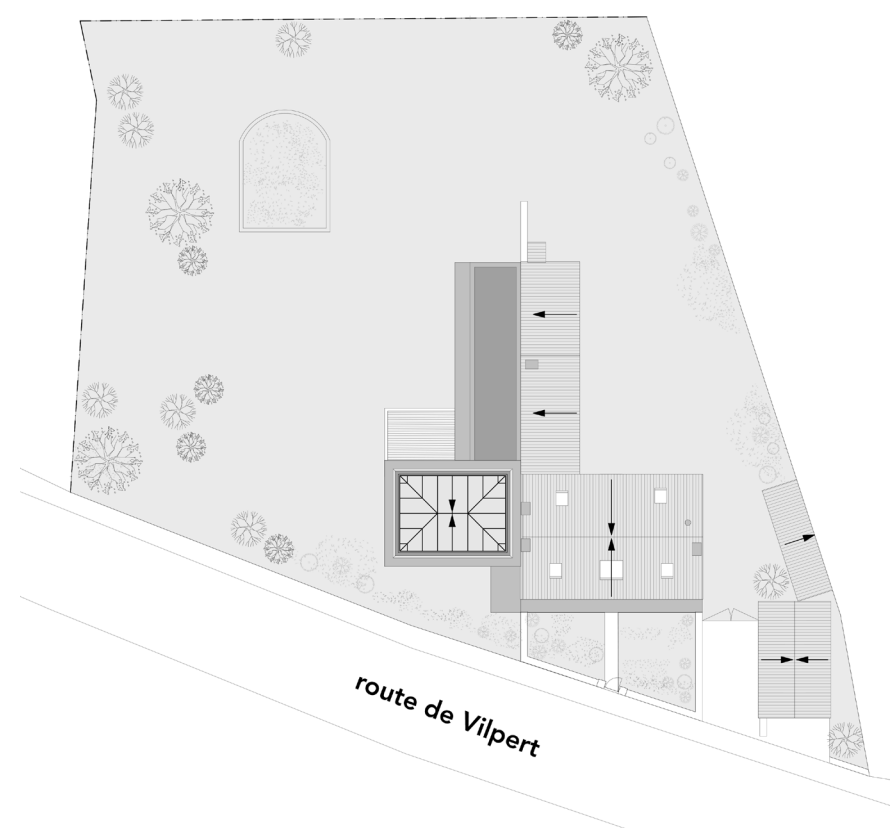
Etudes : 2014 - 2015

Chantier : 2016 - 2017

Matériaux : Ossature bois / Bardage bois / Toiture Zinc

Equipements : Ventilation double flux / Poêle à bois / Phytofiltration





# T/ Extension

## Les Bréviaires (78)

Extension d'une maison individuelle respectant la RT2012

Maître d'ouvrage : privé

Surface créée : 100 m<sup>2</sup>

Etudes : 2015

Chantier : 2016

Matériaux : maçonnerie traditionnelle, menuiseries aluminium





# W/ Surélévation

## Rambouillet (78)

Surélévation d'une maison individuelle dans le centre ville de Rambouillet

Maître d'ouvrage : Privé

Surface existante : 164 m<sup>2</sup> sur un terrain de 1 111m<sup>2</sup>

Surface créée: 64m<sup>2</sup>

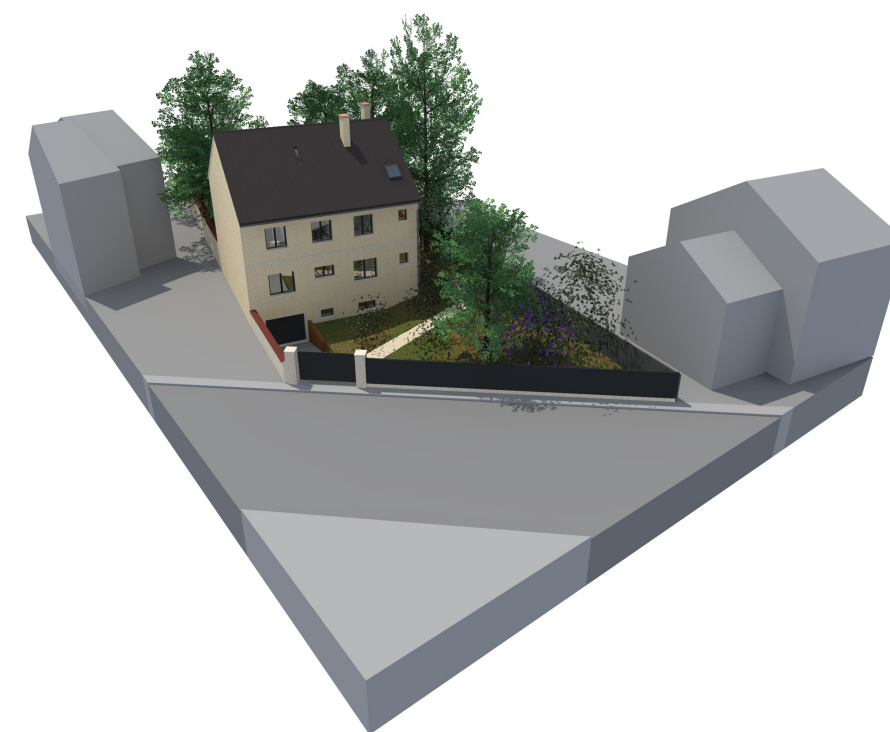
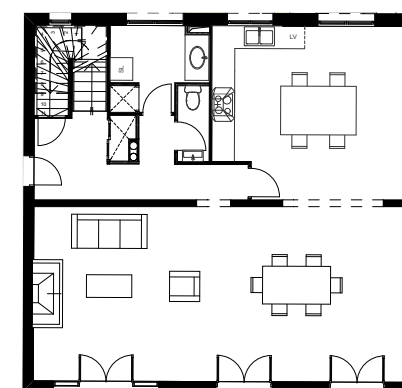
Surface rénovée : 130 m<sup>2</sup>

Etudes : 2016

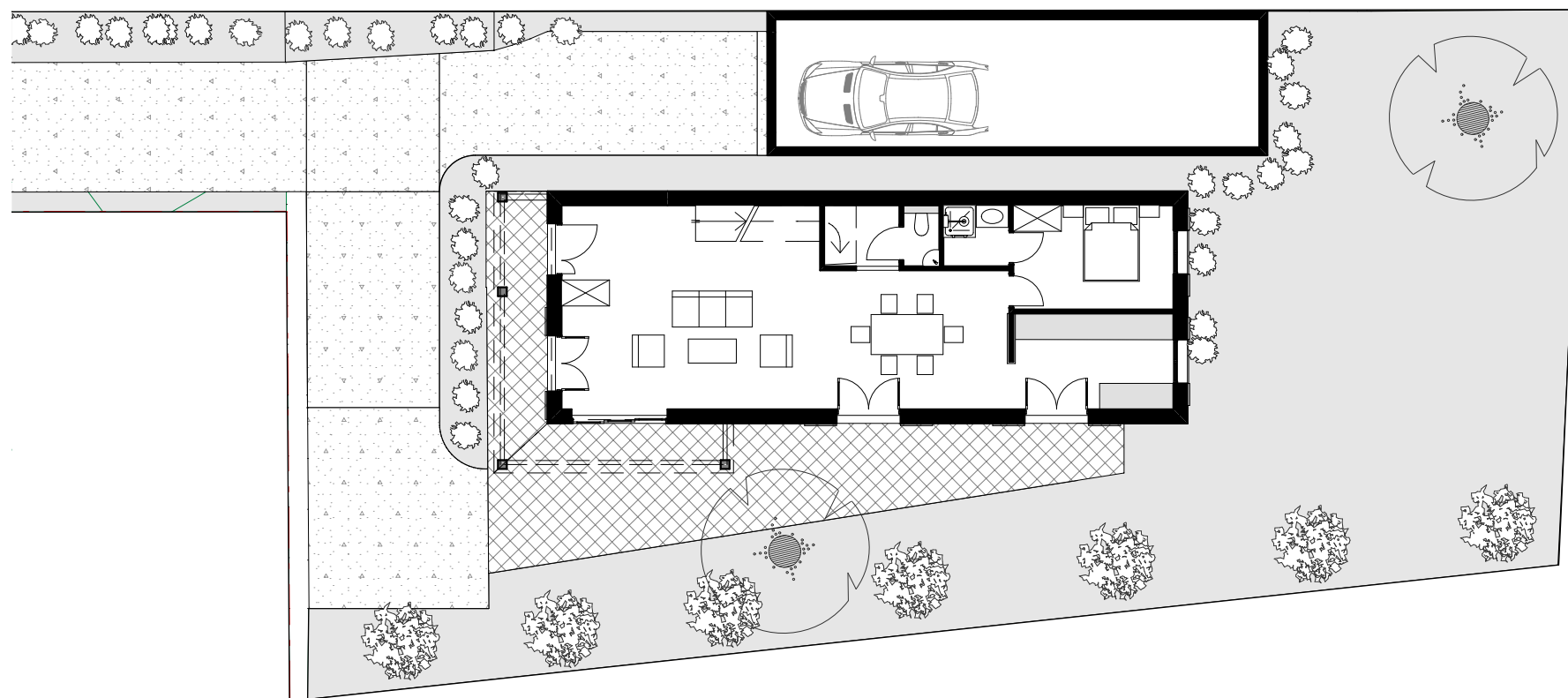
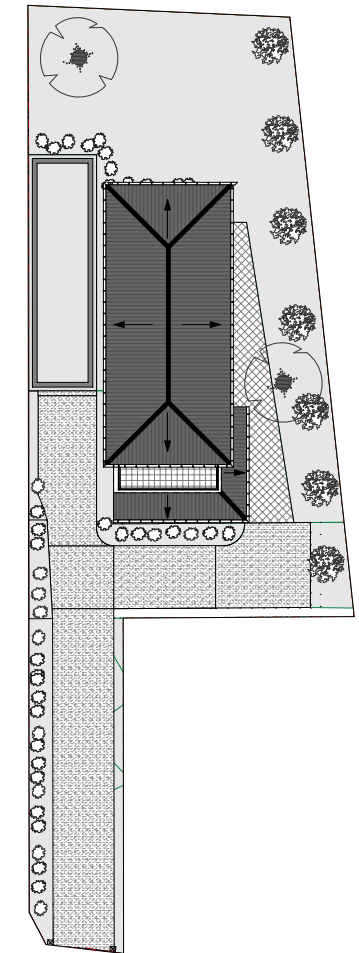
Chantier : 2017

Matériaux : Maçonnerie traditionnelle et charpente bois

Equipements : Ventilation double flux







# R/ Maison individuelle

Villeneuve-Loubet (06)

Construction d'une maison individuelle de style provençale

Maître d'ouvrage : Privé

Surface créée : 140 m<sup>2</sup> sur un terrain de 585m<sup>2</sup>

Etudes : 2016

Chantier : 2017

Matériaux : Maçonnerie traditionnelle et tuiles de pays