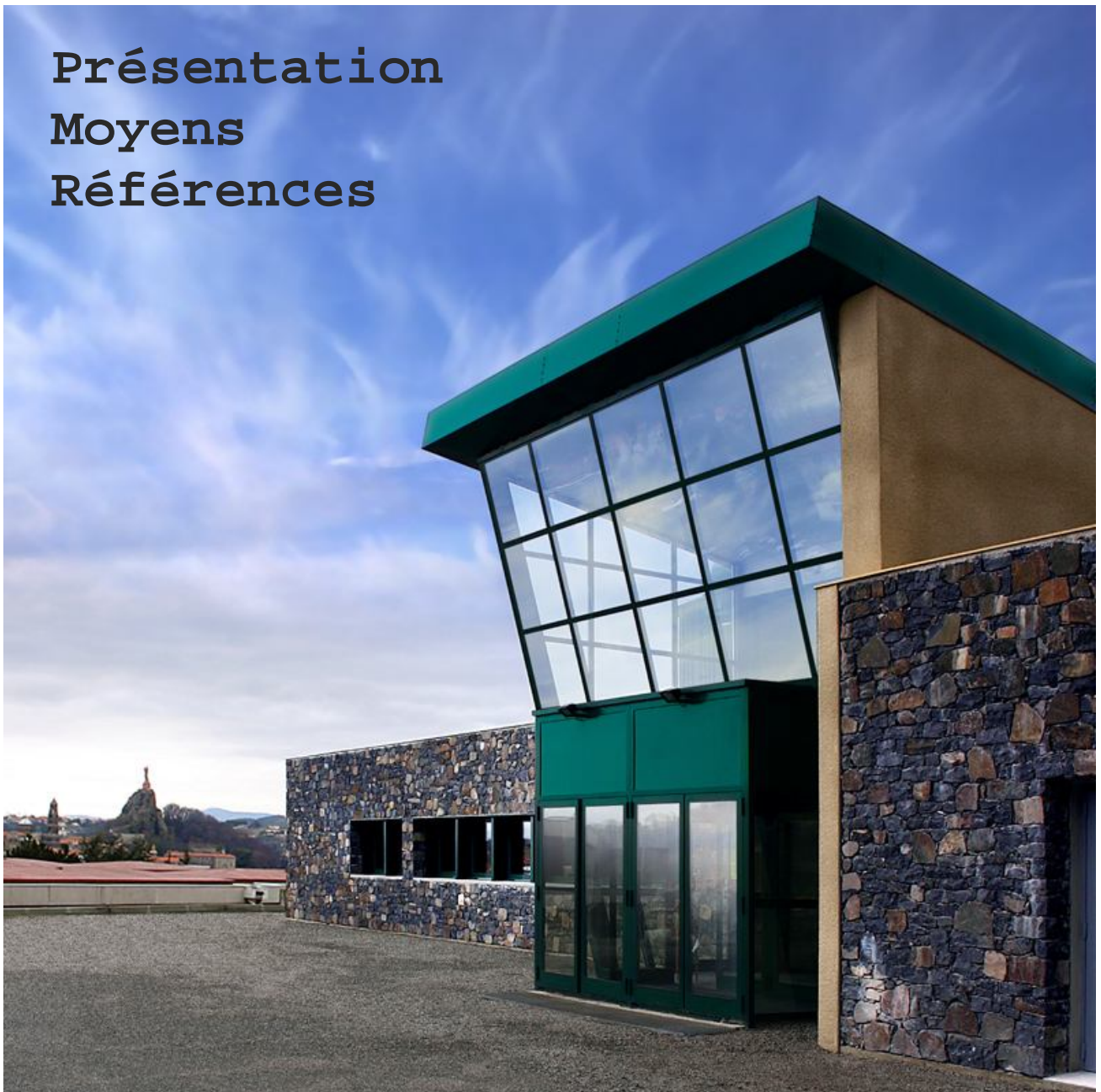




didier allibert architecte
13 Place Michelet Le Puy en Velay
04 71 00 18 01 didier@allibert-architecte.fr

Présentation
Moyens
Références



Présentation:

L'Agence d'Architecture de Didier Allibert est située au Puy en Velay, 13 Place Michelet. Elle occupe des bureaux vastes et fonctionnels aménagés au Rez de Chaussée d'un ensemble résidentiel.

Son activité est généraliste, en commande publique comme en commande privée. Ainsi, les projets dont elle à la charge concernent des programmes et des budgets très divers.

Il s'agit de maisons individuelles, de logements sociaux ou en accession à la propriété, d'équipements sportifs, d'équipements publics administratifs, de locaux industriels ou artisanaux, de locaux d'enseignements ou destinés à la petite enfance, de réhabilitation de bâtiments anciens à caractère patrimonial, de remise à niveau technique et environnementale d'immeubles de logements, d'aménagements urbains et paysagers, etc...

Cette polyvalence et celle pluridisciplinarité lui ont permis d'acquérir une expérience étendue à tous les domaines fonctionnels du bâtiment et une grande technicité dans le respect des budgets qui lui sont confiés.

Présente au Puy en Velay depuis plus de vingt années, son savoir faire est reconnu sur tout le territoire de la Haute-Loire et au delà en Auvergne et en régions Rhône-Alpes et Languedoc-Roussillon.

Sa compétence en architecture se complète d'un savoir-faire éprouvé concernant la qualité environnementale du bâtiment, l'urbanisme et l'économie du projet.

Ardent défenseur de l'intérêt public qui s'attache à la qualité architecturale, sa production montre un attachement sans failles à une architecture innovante et contemporaine capable de traduire en volumes l'histoire et l'esprit des lieux sur lesquels les maîtres d'ouvrages publics et privés lui demandent d'intervenir.



Moyens :

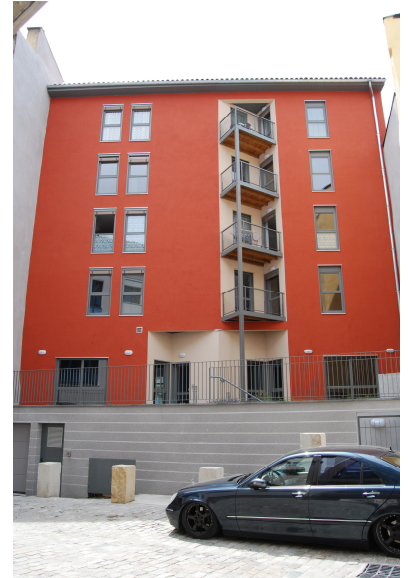
L'agence d'architecture de Didier ALLIBERT dispose d'un parc informatique important et sans cesse actualisé, comprenant tout le matériel nécessaire à son activité.

Toute sa production dessinée est en trois dimensions et elle assure elle-même tous les travaux d'infographie.

Disposant de la compétence nécessaire, elle réalise également les études d'Economie de la Construction. Ceci lui permet de réduire les délais liés aux interfaces avec un bureau d'étude externalisé et maîtriser pas à pas l'estimation prévisionnelle du coût des travaux à chaque étape des études de conception et de réalisation.

Ses fichiers sont sauvegardés en temps réel sur un support externalisé garantissant la pérennité absolue de notre activité et de nos archives. Très attachée à la mise à niveau permanente de ses compétences, elle a un plan de formation continue qui lui permet d'avoir un usage complet des logiciels utilisés et une connaissance sans cesse actualisée des techniques de construction et de l'architecture. Soucieuse d'apporter aux maîtres d'ouvrages qui lui confient leurs opérations le meilleur service possible, elle a mis en place un plan interne d'évaluation de la qualité de ses prestations, sans labellisation.

Son chiffre d'affaires est constant depuis plusieurs années et les gains de productivité qu'elle fait régulièrement lui permettent de proposer des taux de rémunération de ses missions parfaitement cohérents avec le marché et dans la conjoncture économique actuelle.



Références :

L'agence d'architecture de Didier Allibert intervient sur des programmes très différents, en commande publique comme en commande privée. Les budgets de ces opérations varient de 0.2 à 10 Millions d'euros. Sans être spécialisée dans un domaine précis, elle a développé un savoir faire important concernant le logement, individuel ou collectif, les locaux d'enseignement, le secteur tertiaire, les équipements sportifs.

Pour un aperçu plus détaillé et précis de ses réalisations récentes, vous pouvez consulter son site internet :

<http://www.allibert-architecte.fr>

