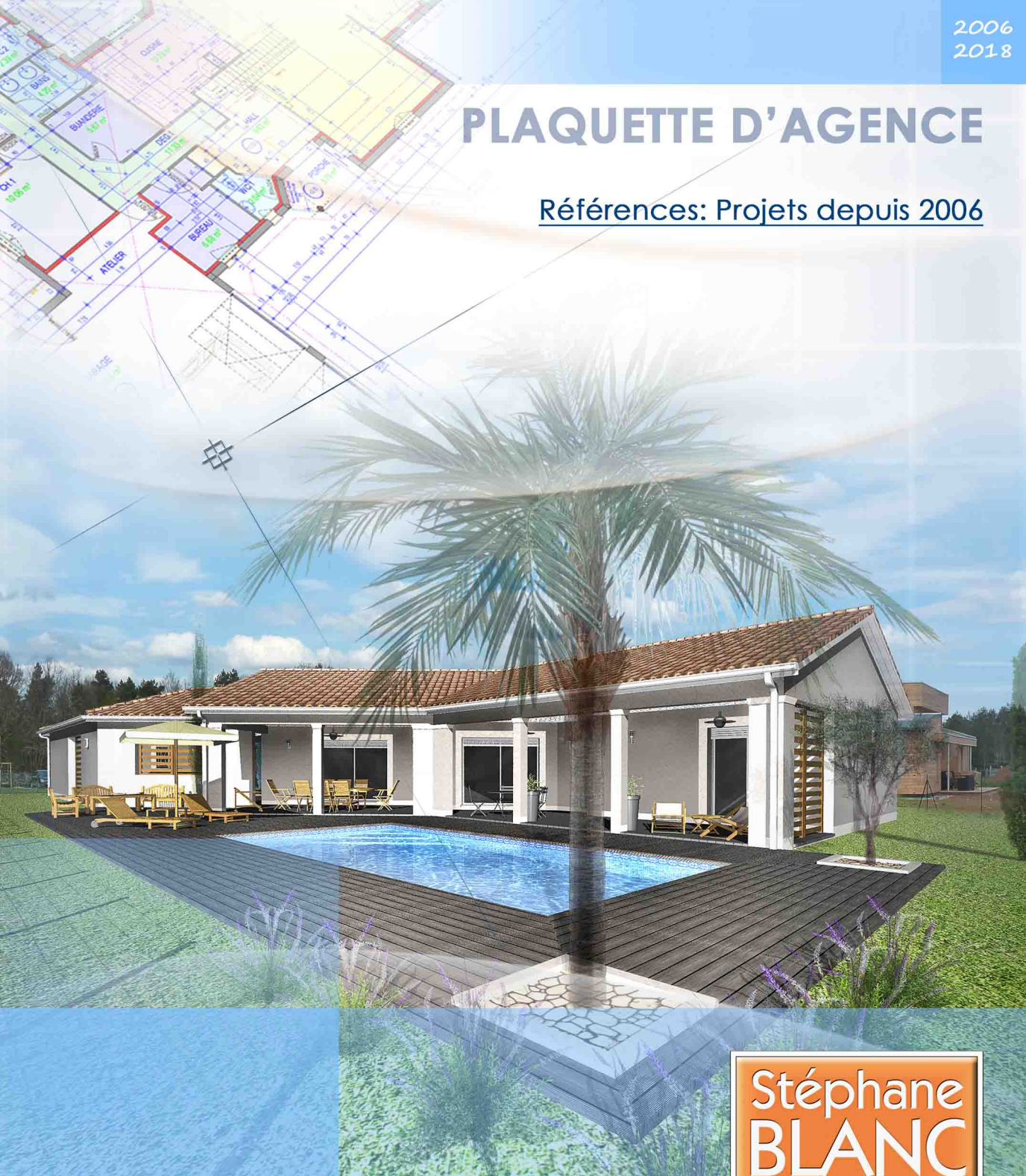


2006  
2018

# PLAQUETTE D'AGENCE

Références: Projets depuis 2006



Stéphane  
**BLANC**

ARCHITECTE DPLG

Les Jalajoux, 24350 LA CHAPELLE-GONAGUET

06.77.78.32.67

E-Mail: [blanc.stephane@architectes.org](mailto:blanc.stephane@architectes.org)

Site internet: [www.architectes.org/blanc.stephane](http://www.architectes.org/blanc.stephane)



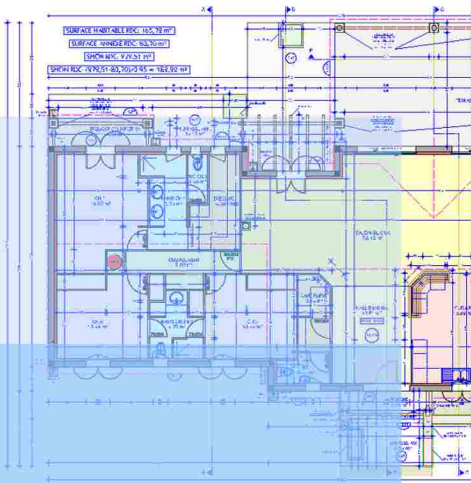
## Quelques références:

Depuis mon installation en libéral, le 1 juillet 2006:

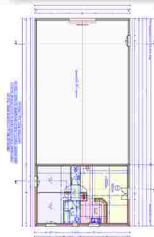
\* Réhabilitation, aménagement et agrandissement d'un bâtiment de granges et greniers.



\* Projet de création d'une maison individuelle.

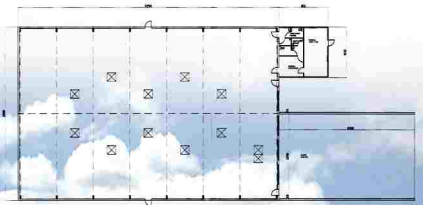


\* Projet de création d'un hangar professionnel et logement.

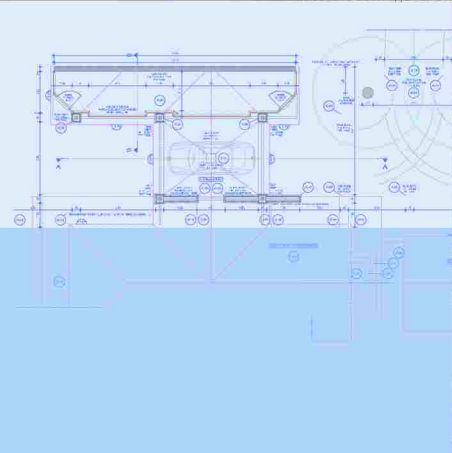




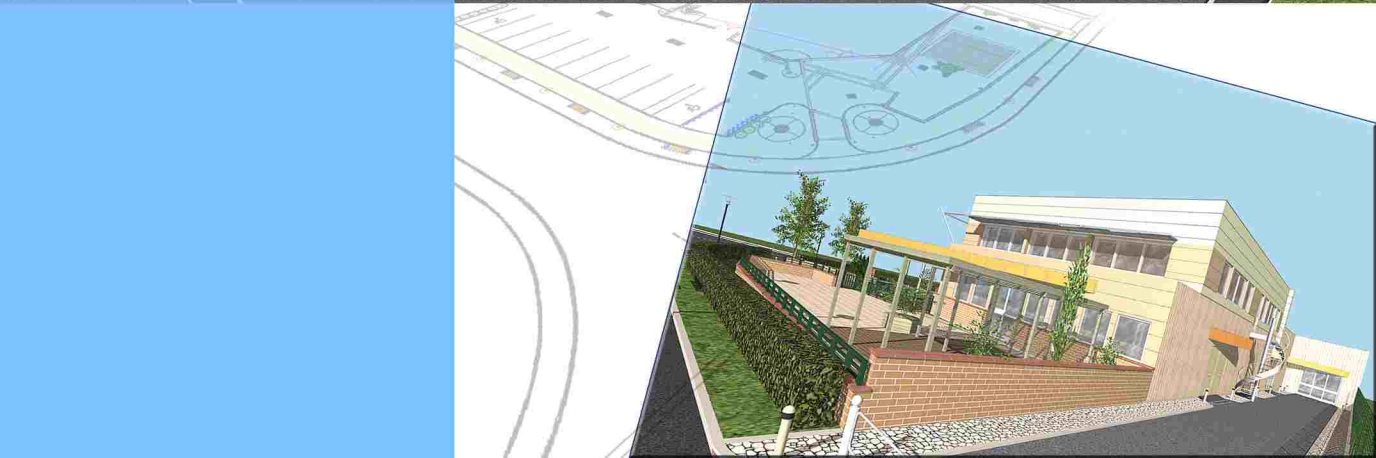
\* Projet d'agrandissement d'un bâtiment industriel avec bureaux.



\* Projet de création d'un abri véhicule et atelier.



\* Projet de création d'un ensemble de commerces - bureaux - restaurant.  
(étude de faisabilité - APS - APD)



\* Projet de création d'une maison individuelle.



\* Projet de création d'un immeuble de commerces et logements.



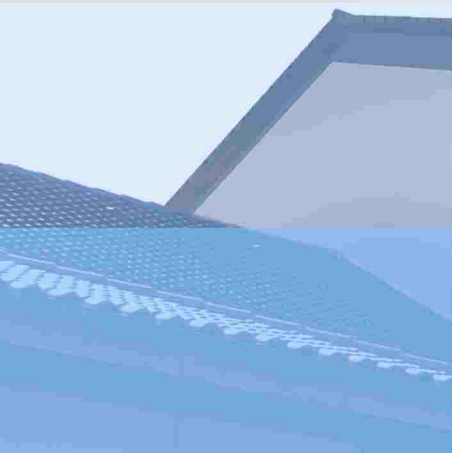
\* Projet d'agrandissement & restructuration d'un groupe scolaire.



FACADE NORD



\* Projet d'agrandissement & de reaménagement d'un groupe scolaire.

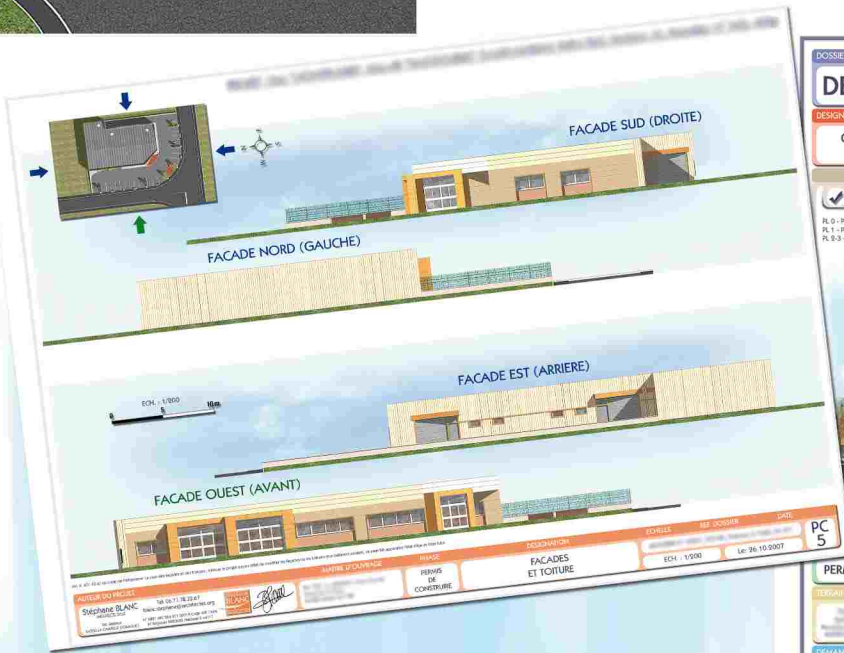


\* Projets divers de restauration, d'agrandissement et de création de maison individuelles.





\* Projet de création d'un bâtiment de locaux professionnels en zone artisanale.



DESIGNATION DU PROJET: EXTENSION D'UN BÂTIMENT EN ZONE ARTISANALE  
CREATION D'UN ESPACE ENTREPÔT

SURFACES ADMINISTRATIVES: SHCB: 446,40m<sup>2</sup>  
SHCN: 446,40m<sup>2</sup>

**DOSSIER DES PLANS**  
PC 001 - Plan de récépissé de l'existence  
PC 002 - Plan de récépissé du projet

**DOSSIER PERMIS DE CONSTRUIRE**  
Plans obligatoires pour tous les dossiers

PC 003 - Plan de situation  
PC 004 - Plans de masses - état existant et état projeté  
PC 005 - PC 006 - PC 007 - Profils du terrain - état existant et état projeté  
PC 008 - PC 009 - PC 010 - PC 011 - PC 012 - PC 013 - PC 014 - PC 015 - PC 016 - PC 017 - PC 018 - PC 019 - PC 020 - PC 021 - PC 022 - PC 023 - PC 024 - PC 025 - PC 026 - PC 027 - PC 028 - PC 029 - PC 030 - PC 031 - PC 032 - PC 033 - PC 034 - PC 035 - PC 036 - PC 037 - PC 038 - PC 039 - PC 040 - PC 041 - PC 042 - PC 043 - PC 044 - PC 045 - PC 046 - PC 047 - PC 048 - PC 049 - PC 050 - PC 051 - PC 052 - PC 053 - PC 054 - PC 055 - PC 056 - PC 057 - PC 058 - PC 059 - PC 060 - PC 061 - PC 062 - PC 063 - PC 064 - PC 065 - PC 066 - PC 067 - PC 068 - PC 069 - PC 070 - PC 071 - PC 072 - PC 073 - PC 074 - PC 075 - PC 076 - PC 077 - PC 078 - PC 079 - PC 080 - PC 081 - PC 082 - PC 083 - PC 084 - PC 085 - PC 086 - PC 087 - PC 088 - PC 089 - PC 090 - PC 091 - PC 092 - PC 093 - PC 094 - PC 095 - PC 096 - PC 097 - PC 098 - PC 099 - PC 100 - PC 101 - PC 102 - PC 103 - PC 104 - PC 105 - PC 106 - PC 107 - PC 108 - PC 109 - PC 110 - PC 111 - PC 112 - PC 113 - PC 114 - PC 115 - PC 116 - PC 117 - PC 118 - PC 119 - PC 120 - PC 121 - PC 122 - PC 123 - PC 124 - PC 125 - PC 126 - PC 127 - PC 128 - PC 129 - PC 130 - PC 131 - PC 132 - PC 133 - PC 134 - PC 135 - PC 136 - PC 137 - PC 138 - PC 139 - PC 140 - PC 141 - PC 142 - PC 143 - PC 144 - PC 145 - PC 146 - PC 147 - PC 148 - PC 149 - PC 150 - PC 151 - PC 152 - PC 153 - PC 154 - PC 155 - PC 156 - PC 157 - PC 158 - PC 159 - PC 160 - PC 161 - PC 162 - PC 163 - PC 164 - PC 165 - PC 166 - PC 167 - PC 168 - PC 169 - PC 170 - PC 171 - PC 172 - PC 173 - PC 174 - PC 175 - PC 176 - PC 177 - PC 178 - PC 179 - PC 180 - PC 181 - PC 182 - PC 183 - PC 184 - PC 185 - PC 186 - PC 187 - PC 188 - PC 189 - PC 190 - PC 191 - PC 192 - PC 193 - PC 194 - PC 195 - PC 196 - PC 197 - PC 198 - PC 199 - PC 200 - PC 201 - PC 202 - PC 203 - PC 204 - PC 205 - PC 206 - PC 207 - PC 208 - PC 209 - PC 210 - PC 211 - PC 212 - PC 213 - PC 214 - PC 215 - PC 216 - PC 217 - PC 218 - PC 219 - PC 220 - PC 221 - PC 222 - PC 223 - PC 224 - PC 225 - PC 226 - PC 227 - PC 228 - PC 229 - PC 230 - PC 231 - PC 232 - PC 233 - PC 234 - PC 235 - PC 236 - PC 237 - PC 238 - PC 239 - PC 240 - PC 241 - PC 242 - PC 243 - PC 244 - PC 245 - PC 246 - PC 247 - PC 248 - PC 249 - PC 250 - PC 251 - PC 252 - PC 253 - PC 254 - PC 255 - PC 256 - PC 257 - PC 258 - PC 259 - PC 260 - PC 261 - PC 262 - PC 263 - PC 264 - PC 265 - PC 266 - PC 267 - PC 268 - PC 269 - PC 270 - PC 271 - PC 272 - PC 273 - PC 274 - PC 275 - PC 276 - PC 277 - PC 278 - PC 279 - PC 280 - PC 281 - PC 282 - PC 283 - PC 284 - PC 285 - PC 286 - PC 287 - PC 288 - PC 289 - PC 290 - PC 291 - PC 292 - PC 293 - PC 294 - PC 295 - PC 296 - PC 297 - PC 298 - PC 299 - PC 300 - PC 301 - PC 302 - PC 303 - PC 304 - PC 305 - PC 306 - PC 307 - PC 308 - PC 309 - PC 310 - PC 311 - PC 312 - PC 313 - PC 314 - PC 315 - PC 316 - PC 317 - PC 318 - PC 319 - PC 320 - PC 321 - PC 322 - PC 323 - PC 324 - PC 325 - PC 326 - PC 327 - PC 328 - PC 329 - PC 330 - PC 331 - PC 332 - PC 333 - PC 334 - PC 335 - PC 336 - PC 337 - PC 338 - PC 339 - PC 340 - PC 341 - PC 342 - PC 343 - PC 344 - PC 345 - PC 346 - PC 347 - PC 348 - PC 349 - PC 350 - PC 351 - PC 352 - PC 353 - PC 354 - PC 355 - PC 356 - PC 357 - PC 358 - PC 359 - PC 360 - PC 361 - PC 362 - PC 363 - PC 364 - PC 365 - PC 366 - PC 367 - PC 368 - PC 369 - PC 370 - PC 371 - PC 372 - PC 373 - PC 374 - PC 375 - PC 376 - PC 377 - PC 378 - PC 379 - PC 380 - PC 381 - PC 382 - PC 383 - PC 384 - PC 385 - PC 386 - PC 387 - PC 388 - PC 389 - PC 390 - PC 391 - PC 392 - PC 393 - PC 394 - PC 395 - PC 396 - PC 397 - PC 398 - PC 399 - PC 400 - PC 401 - PC 402 - PC 403 - PC 404 - PC 405 - PC 406 - PC 407 - PC 408 - PC 409 - PC 410 - PC 411 - PC 412 - PC 413 - PC 414 - PC 415 - PC 416 - PC 417 - PC 418 - PC 419 - PC 420 - PC 421 - PC 422 - PC 423 - PC 424 - PC 425 - PC 426 - PC 427 - PC 428 - PC 429 - PC 430 - PC 431 - PC 432 - PC 433 - PC 434 - PC 435 - PC 436 - PC 437 - PC 438 - PC 439 - PC 440 - PC 441 - PC 442 - PC 443 - PC 444 - PC 445 - PC 446 - PC 447 - PC 448 - PC 449 - PC 450 - PC 451 - PC 452 - PC 453 - PC 454 - PC 455 - PC 456 - PC 457 - PC 458 - PC 459 - PC 460 - PC 461 - PC 462 - PC 463 - PC 464 - PC 465 - PC 466 - PC 467 - PC 468 - PC 469 - PC 470 - PC 471 - PC 472 - PC 473 - PC 474 - PC 475 - PC 476 - PC 477 - PC 478 - PC 479 - PC 480 - PC 481 - PC 482 - PC 483 - PC 484 - PC 485 - PC 486 - PC 487 - PC 488 - PC 489 - PC 490 - PC 491 - PC 492 - PC 493 - PC 494 - PC 495 - PC 496 - PC 497 - PC 498 - PC 499 - PC 500 - PC 501 - PC 502 - PC 503 - PC 504 - PC 505 - PC 506 - PC 507 - PC 508 - PC 509 - PC 510 - PC 511 - PC 512 - PC 513 - PC 514 - PC 515 - PC 516 - PC 517 - PC 518 - PC 519 - PC 520 - PC 521 - PC 522 - PC 523 - PC 524 - PC 525 - PC 526 - PC 527 - PC 528 - PC 529 - PC 530 - PC 531 - PC 532 - PC 533 - PC 534 - PC 535 - PC 536 - PC 537 - PC 538 - PC 539 - PC 540 - PC 541 - PC 542 - PC 543 - PC 544 - PC 545 - PC 546 - PC 547 - PC 548 - PC 549 - PC 550 - PC 551 - PC 552 - PC 553 - PC 554 - PC 555 - PC 556 - PC 557 - PC 558 - PC 559 - PC 560 - PC 561 - PC 562 - PC 563 - PC 564 - PC 565 - PC 566 - PC 567 - PC 568 - PC 569 - PC 570 - PC 571 - PC 572 - PC 573 - PC 574 - PC 575 - PC 576 - PC 577 - PC 578 - PC 579 - PC 580 - PC 581 - PC 582 - PC 583 - PC 584 - PC 585 - PC 586 - PC 587 - PC 588 - PC 589 - PC 590 - PC 591 - PC 592 - PC 593 - PC 594 - PC 595 - PC 596 - PC 597 - PC 598 - PC 599 - PC 600 - PC 601 - PC 602 - PC 603 - PC 604 - PC 605 - PC 606 - PC 607 - PC 608 - PC 609 - PC 610 - PC 611 - PC 612 - PC 613 - PC 614 - PC 615 - PC 616 - PC 617 - PC 618 - PC 619 - PC 620 - PC 621 - PC 622 - PC 623 - PC 624 - PC 625 - PC 626 - PC 627 - PC 628 - PC 629 - PC 630 - PC 631 - PC 632 - PC 633 - PC 634 - PC 635 - PC 636 - PC 637 - PC 638 - PC 639 - PC 640 - PC 641 - PC 642 - PC 643 - PC 644 - PC 645 - PC 646 - PC 647 - PC 648 - PC 649 - PC 650 - PC 651 - PC 652 - PC 653 - PC 654 - PC 655 - PC 656 - PC 657 - PC 658 - PC 659 - PC 660 - PC 661 - PC 662 - PC 663 - PC 664 - PC 665 - PC 666 - PC 667 - PC 668 - PC 669 - PC 670 - PC 671 - PC 672 - PC 673 - PC 674 - PC 675 - PC 676 - PC 677 - PC 678 - PC 679 - PC 680 - PC 681 - PC 682 - PC 683 - PC 684 - PC 685 - PC 686 - PC 687 - PC 688 - PC 689 - PC 690 - PC 691 - PC 692 - PC 693 - PC 694 - PC 695 - PC 696 - PC 697 - PC 698 - PC 699 - PC 700 - PC 701 - PC 702 - PC 703 - PC 704 - PC 705 - PC 706 - PC 707 - PC 708 - PC 709 - PC 710 - PC 711 - PC 712 - PC 713 - PC 714 - PC 715 - PC 716 - PC 717 - PC 718 - PC 719 - PC 720 - PC 721 - PC 722 - PC 723 - PC 724 - PC 725 - PC 726 - PC 727 - PC 728 - PC 729 - PC 730 - PC 731 - PC 732 - PC 733 - PC 734 - PC 735 - PC 736 - PC 737 - PC 738 - PC 739 - PC 740 - PC 741 - PC 742 - PC 743 - PC 744 - PC 745 - PC 746 - PC 747 - PC 748 - PC 749 - PC 750 - PC 751 - PC 752 - PC 753 - PC 754 - PC 755 - PC 756 - PC 757 - PC 758 - PC 759 - PC 760 - PC 761 - PC 762 - PC 763 - PC 764 - PC 765 - PC 766 - PC 767 - PC 768 - PC 769 - PC 770 - PC 771 - PC 772 - PC 773 - PC 774 - PC 775 - PC 776 - PC 777 - PC 778 - PC 779 - PC 780 - PC 781 - PC 782 - PC 783 - PC 784 - PC 785 - PC 786 - PC 787 - PC 788 - PC 789 - PC 790 - PC 791 - PC 792 - PC 793 - PC 794 - PC 795 - PC 796 - PC 797 - PC 798 - PC 799 - PC 800 - PC 801 - PC 802 - PC 803 - PC 804 - PC 805 - PC 806 - PC 807 - PC 808 - PC 809 - PC 810 - PC 811 - PC 812 - PC 813 - PC 814 - PC 815 - PC 816 - PC 817 - PC 818 - PC 819 - PC 820 - PC 821 - PC 822 - PC 823 - PC 824 - PC 825 - PC 826 - PC 827 - PC 828 - PC 829 - PC 830 - PC 831 - PC 832 - PC 833 - PC 834 - PC 835 - PC 836 - PC 837 - PC 838 - PC 839 - PC 840 - PC 841 - PC 842 - PC 843 - PC 844 - PC 845 - PC 846 - PC 847 - PC 848 - PC 849 - PC 850 - PC 851 - PC 852 - PC 853 - PC 854 - PC 855 - PC 856 - PC 857 - PC 858 - PC 859 - PC 860 - PC 861 - PC 862 - PC 863 - PC 864 - PC 865 - PC 866 - PC 867 - PC 868 - PC 869 - PC 870 - PC 871 - PC 872 - PC 873 - PC 874 - PC 875 - PC 876 - PC 877 - PC 878 - PC 879 - PC 880 - PC 881 - PC 882 - PC 883 - PC 884 - PC 885 - PC 886 - PC 887 - PC 888 - PC 889 - PC 890 - PC 891 - PC 892 - PC 893 - PC 894 - PC 895 - PC 896 - PC 897 - PC 898 - PC 899 - PC 900 - PC 901 - PC 902 - PC 903 - PC 904 - PC 905 - PC 906 - PC 907 - PC 908 - PC 909 - PC 910 - PC 911 - PC 912 - PC 913 - PC 914 - PC 915 - PC 916 - PC 917 - PC 918 - PC 919 - PC 920 - PC 921 - PC 922 - PC 923 - PC 924 - PC 925 - PC 926 - PC 927 - PC 928 - PC 929 - PC 930 - PC 931 - PC 932 - PC 933 - PC 934 - PC 935 - PC 936 - PC 937 - PC 938 - PC 939 - PC 940 - PC 941 - PC 942 - PC 943 - PC 944 - PC 945 - PC 946 - PC 947 - PC 948 - PC 949 - PC 950 - PC 951 - PC 952 - PC 953 - PC 954 - PC 955 - PC 956 - PC 957 - PC 958 - PC 959 - PC 960 - PC 961 - PC 962 - PC 963 - PC 964 - PC 965 - PC 966 - PC 967 - PC 968 - PC 969 - PC 970 - PC 971 - PC 972 - PC 973 - PC 974 - PC 975 - PC 976 - PC 977 - PC 978 - PC 979 - PC 980 - PC 981 - PC 982 - PC 983 - PC 984 - PC 985 - PC 986 - PC 987 - PC 988 - PC 989 - PC 990 - PC 991 - PC 992 - PC 993 - PC 994 - PC 995 - PC 996 - PC 997 - PC 998 - PC 999 - PC 1000

PHASE: PERMIS DE CONSTRUIRE

DATE: Le: 17.12.2007

AUTEUR DU PROJET: Stéphane BLANC ARCHITECTE DPLG

LES MAÎTRES D'OUVRAGE: 04350 LA CHAVELLE GIGNOULET

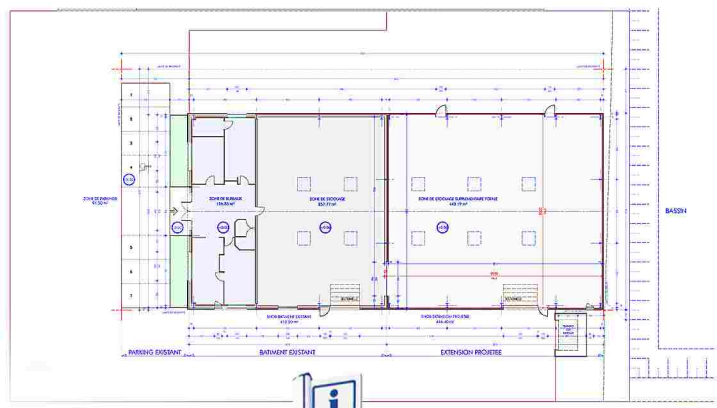
TEL: 06 77 78 39 67

BLANC STÉPHANE@CRE@VALLEE.SUD.FR

10 RUE DE PHOEBUS 49100 LA CHAVELLE

06 77 78 39 67

\* Projet d'extension d'un bâtiment en zone artisanale avec la création d'un espace entrepôt.



**RUE DE PHOEBUS**

CAP Tel: 05 53 35 86 12

Cré@Vallée Sud

ROUTE DE VERGT

ADHARA  
GROUPE GARRIGUE VULCO  
GROUPE GARRIGUE PETROLE  
RESTAURANT  
ROBCO

**RUE DE PHOEBUS**

EDITIONS RENE  
MESSAGERIE GRAVELEAU  
RELAIS POIDS LOURDS CHARENTE

**RUE DE PHOEBUS**

AFT - IFMM  
CONCEPTS LOGISTIQUES SERVICES  
NISSAN TRUCKS  
VOLVO TRUCKS

**RN 21**

AVENUE DE BORIE MARTY

FAÇADE EST (ARRIERE)

FAÇADE OUEST (AVANT)

FAÇADE SUD (DROITE)

FAÇADE NORD (GAUCHE)

ECH: 1/1000

0 5 10m

STÉPHANE BLANC ARCHITECTE DPLG

TEL: 06 77 78 39 67

BLANC STÉPHANE@CRE@VALLEE.SUD.FR

10 RUE DE PHOEBUS 49100 LA CHAVELLE

06 77 78 39 67

AVANCE D'ÉTAT: PERMIS DE CONSTRUIRE

DESCRIPTION: FAÇADES ET TOITURE DU PROJET

ECH: 1/1000

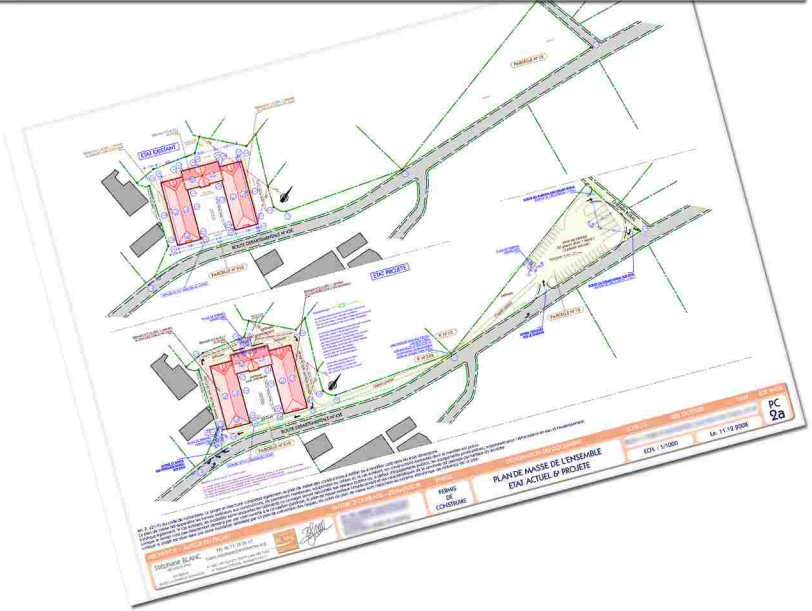
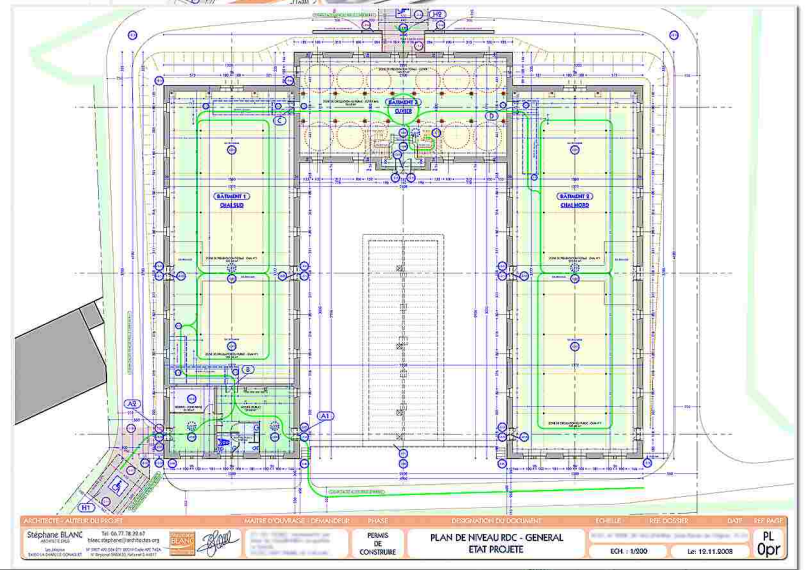
DATE: Le: 17.12.2007

PC Spr



\* Divers projets d'extension et rénovation de maisons individuelles.

\* Projet de transformation d'un cuvier et chais en Musée des Vendanges.



**DOSSIER**

**DEMANDE DE PERMIS DE CONSTRUIRE**

DESIGNATION DU PROJET: TRANSFORMATION DU "CHAI DE LARDIMALIE" A SAINT-PIERRE DE CHIGNAC, EN "MUSEE DES VENDANGES"

SURFACES ADMINISTRATIVES: SHCB: 1524,14m<sup>2</sup> SHCN: 1524,14m<sup>2</sup>

DOCUMENTS CONSTITUANT LE DOSSIER:

**DOSSIER DES PLANS PERMIS DE CONSTRUIRE**

PC 0 - PLAN DE DEC. - ETAT EXISTANT - GENERAL - 1/500  
 PC 1 - PLAN DE R+1 - ETAT EXISTANT - GENERAL - 1/500  
 PC 2 - PLAN DE RDC - ETAT PROJETE - GENERAL - 1/500  
 PC 3 - PLAN DE R+1 - ETAT PROJETE - GENERAL - 1/500  
 PC 4 - PLAN DE RDC - ETAT PROJETE - COUPE LONG (SAT) 1/1000  
 PC 5 - PLAN DE RDC - ETAT PROJETE - COUPE TRANS (SAT) 1/1000  
 PC 6 - PLAN DE R+1 - ETAT PROJETE - COUPE TRANS (SAT) 1/1000

PC 1 - Plan de situation  
 PC 2a et 2b - Plan de masse actuel et projeté  
 PC 3a et 3b - Profil du terrain - Coupe de situation  
 PC 4 - Notice descriptive  
 PC 5 - Façades  
 PC 6a et 6b - Insertions du projet dans son environnement  
 PC 7 et 8 - Photos du site, aménagements paysagers et sonores  
 PC 9 - Notice d'accessibilité aux personnes handicapées et dossier de plans  
 PC 10 - Notice des règles de sécurité et dossier de plans

INTERVENANTS ET/OU CONTRAINTS: ECONOMISTE, BUREAU D'ETUDES, CPC...

PHASE DU DOSSIER: PERMIS DE CONSTRUIRE

ARCHITECTE - AUTEUR DU PROJET: Stéphane BLANC ARCHITECTE D'OPUS

MAÎTRE D'OUVRAGE - DEVENUEUR: Stéphane BLANC ARCHITECTE D'OPUS

DATE: Le: 12.11.2008

ÉTAT: PL +1<sup>er</sup>

ARCHITECTE - AUTEUR DU PROJET: Stéphane BLANC ARCHITECTE D'OPUS

MAÎTRE D'OUVRAGE - DEVENUEUR: Stéphane BLANC ARCHITECTE D'OPUS

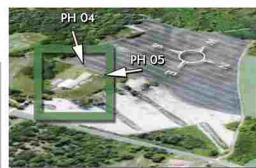
DATE: Le: 12.11.2008

ÉTAT: PC 2a

\* Projet de transformation d'une grange en habitation.

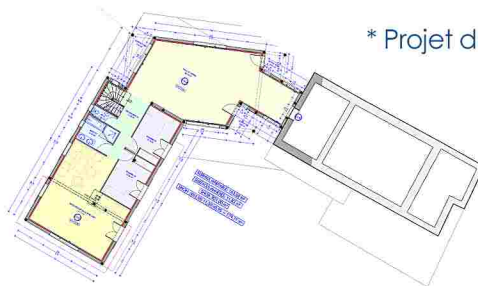


PC 7.9.8. Art. 8. 4.31-10 du code de l'urbanisme. Le projet architectural comprend également des documents photographiques permettant d'étaler le terrain respectivement dans l'environnement proche et, sauf si le demandeur justifie qu'aucune photographie de tel n'est réalisable, dans le paysage lointain. Les points et les angles des prises de vue sont reportés sur le plan de situation et le plan de masse.



ARCHITECTE - AUTEUR DU PROJET	MATRE D'OUVRAGE - DEMANDEUR	PHASE	DESIGNATION DU DOCUMENT	ECHELLE	REF. DOSSIER	DATE	REF. PAGE
Stéphane BLANC 44000212 0310 Tél. 04.77.78.35.87 blanc.stephane@architectes.org Les Jallées N° SIRET 495 904 211 00019 Code APE 712A AF Régional 09260436 National 0 44011	M. LAFONT / M. LAFONT Région de l'Anjou PARTEI LA COMPTABILITE ECONOMIQUE	PERMIS DE CONSTRUIRE	INSERTIONS DANS LE SITE (Photos 4 & 5) (environnement proche)	ECH. : 1/...	N° de Dossier : 2007-04-211-00019 sur l'opération Numérique N° 33	Le: 28.12.2007	PCMI 6

\* Projet de rénovation et d'extension d'une maison individuelle.



PC 7.9.8. Art. 8. 4.31-10 du code de l'urbanisme. Le projet architectural comprend également des documents photographiques permettant d'étaler le terrain respectivement dans l'environnement proche et, sauf si le demandeur justifie qu'aucune photographie de tel n'est réalisable, dans le paysage lointain. Les points et les angles des prises de vue sont reportés sur le plan de situation et le plan de masse.



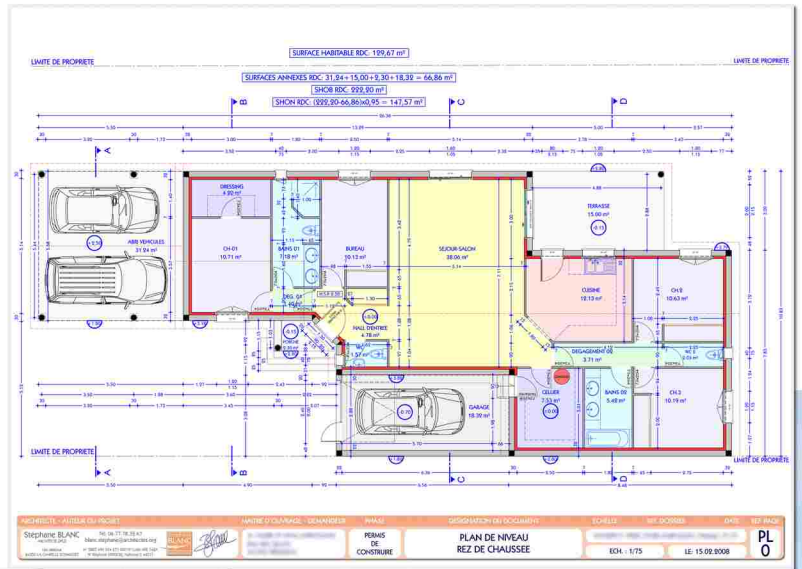
INSERTION PHOTO 03

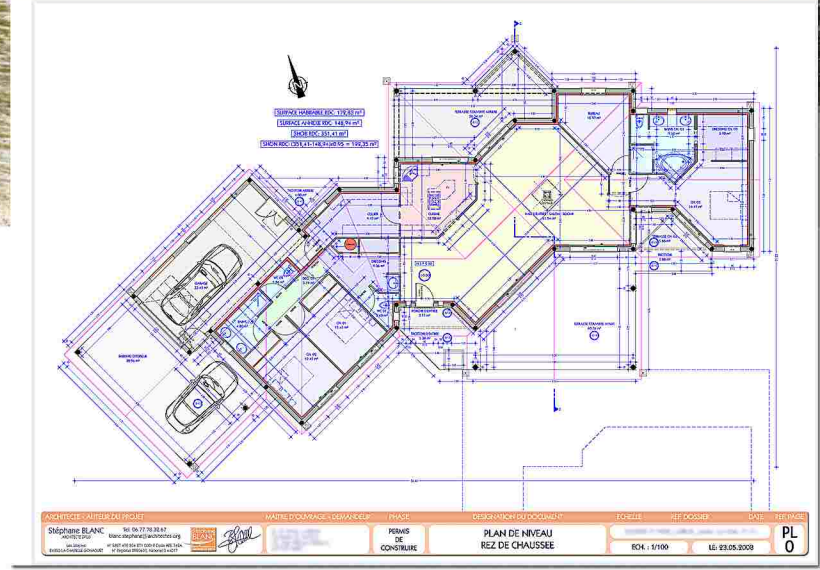
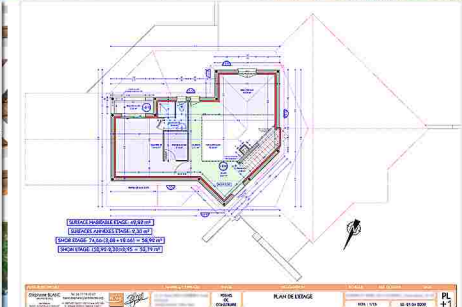
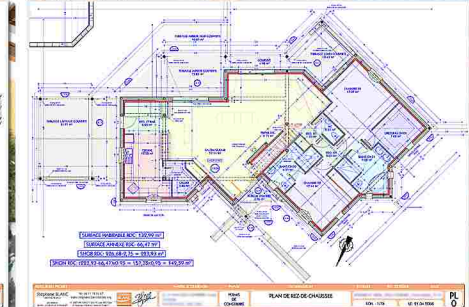
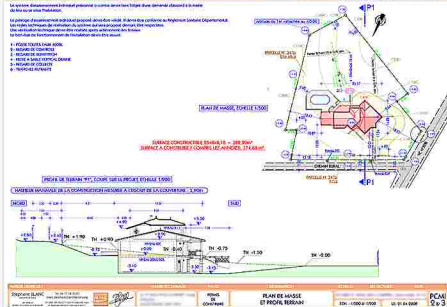


ARCHITECTE - AUTEUR DU PROJET	MATRE D'OUVRAGE - DEMANDEUR	PHASE	DESIGNATION DU DOCUMENT	ECHELLE	REF. DOSSIER	DATE	REF. PAGE
Stéphane BLANC 44000212 0310 Tél. 04.77.78.35.87 blanc.stephane@architectes.org Les Jallées N° SIRET 495 904 211 00019 Code APE 712A AF Régional 09260436 National 0 44011	M. LAFONT / M. LAFONT Région de l'Anjou PARTEI LA COMPTABILITE ECONOMIQUE	PERMIS DE CONSTRUIRE	INSERTIONS DANS LE SITE (PHOTO 03)	ECH. : 1/...	N° de Dossier : 2007-04-211-00019 sur l'opération Numérique N° 33	Le: 21.10.2008	PCMI 6



\* Divers projets de création de maisons individuelles.





\* Divers projets de création de maisons individuelles.

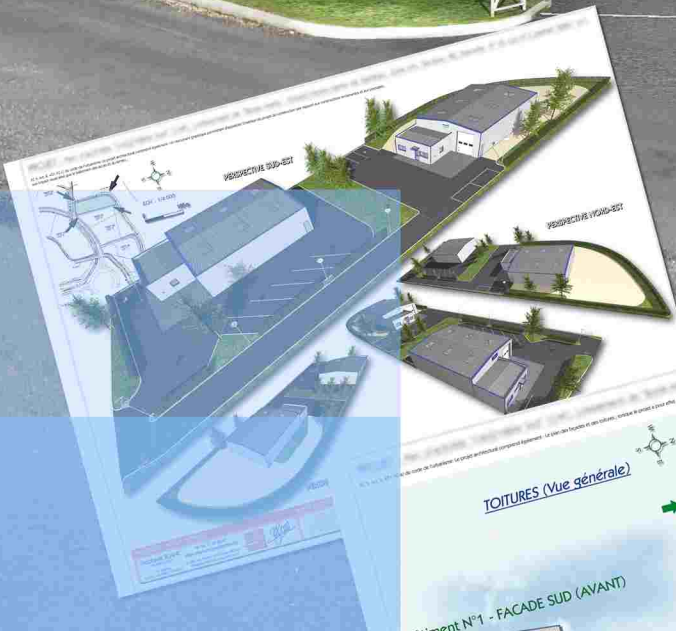
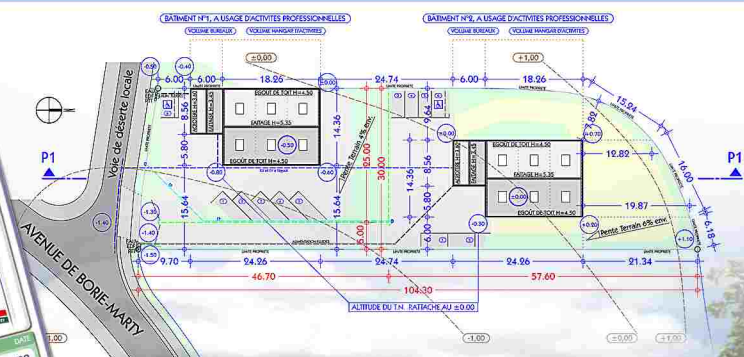
**DEMANDE DE PERMIS DE CONSTRUIRE**  
 SURFACES ADMINISTRATIVES  
 SHON: 599,60m<sup>2</sup>  
 SHON: 599,60m<sup>2</sup>

**DOSSIER DES PLANS**  
 PERMIS DE CONSTRUIRE

DATE: Le: 01.10.2008

PHASE: PERMIS DE CONSTRUIRE

ARCHITECTE DPLG: Stéphane BLANC



**PROJET BÂTIMENT N°1**

**PROJET BÂTIMENT N°2**

Bâtiment N°1 - FACADE OUEST (GAUCHE)

Bâtiment N°1 - FACADE EST (DROITE)

Bâtiment N°1 - FACADE SUD (AVANT)

Bâtiment N°1 - FACADE NORD (ARRIERE)

TOITURES (VUE GÉNÉRALE)

ÉCHELLE: 1/500

DATE: 01.10.2008

PC 5.1

\* Projet de création de deux bâtiments en lotissement, à usage d'activités professionnelles.



**DEMANDE DE PERMIS DE CONSTRUIRE**

CRÉATION D'UN BÂTIMENT EN LOTISSEMENT, A USAGE D'ACTIVITÉS PROFESSIONNELLES

SHON: 199,07m<sup>2</sup>  
SICR: 199,07m<sup>2</sup>

**DOSSIER DES PLANS**  
PERMIS DE CONSTRUIRE

**DOSSIER**  
PERMIS DE CONSTRUIRE

Le: 05.19.2008

Stephane BLANC ARCHITECTE DPLG

PLAN DE MASSE

PROJET DE CRÉATION D'UN BÂTIMENT EN LOTISSEMENT À USAGE D'ACTIVITÉS ARTISANALES.

VOIE DE DÉPART DU LOTISSEMENT

VOIE DE CIRCULATION

ACCÈS PRINCIPAL

ACCÈS SECONDAIRE

PLAN DE MASSE

ECH: 1/500

LE: 09.11.2008

PC 2



FAÇADE OUEST (GAUCHE)

FAÇADE EST (DROITE)

FAÇADE SUD (AVANT)

FAÇADE NORD (ARRIÈRE)

TOITURES (Vue géométrique)

Stephane BLANC ARCHITECTE DPLG

PLAN DE MASSE CADASTRE

PHOTOS & PLANS D'AMÉNAGEMENT

RESTAURANT

PLAN DE MASSE CADASTRE

PHOTOS & PLANS D'AMÉNAGEMENT

ECH: 1/1000

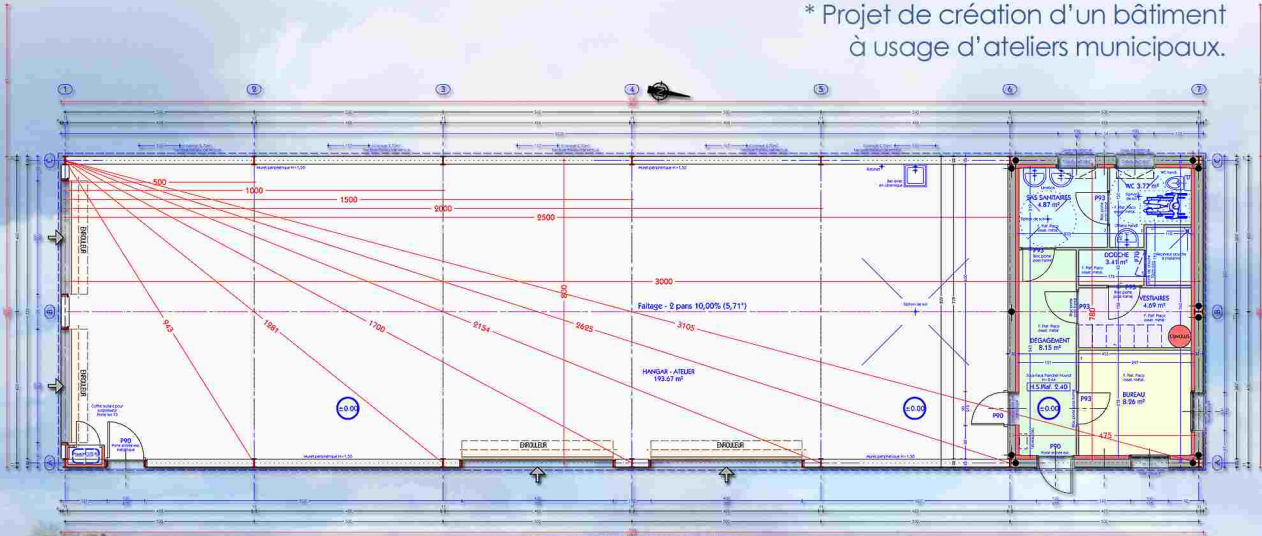
LE: 04.11.2008

DP 2

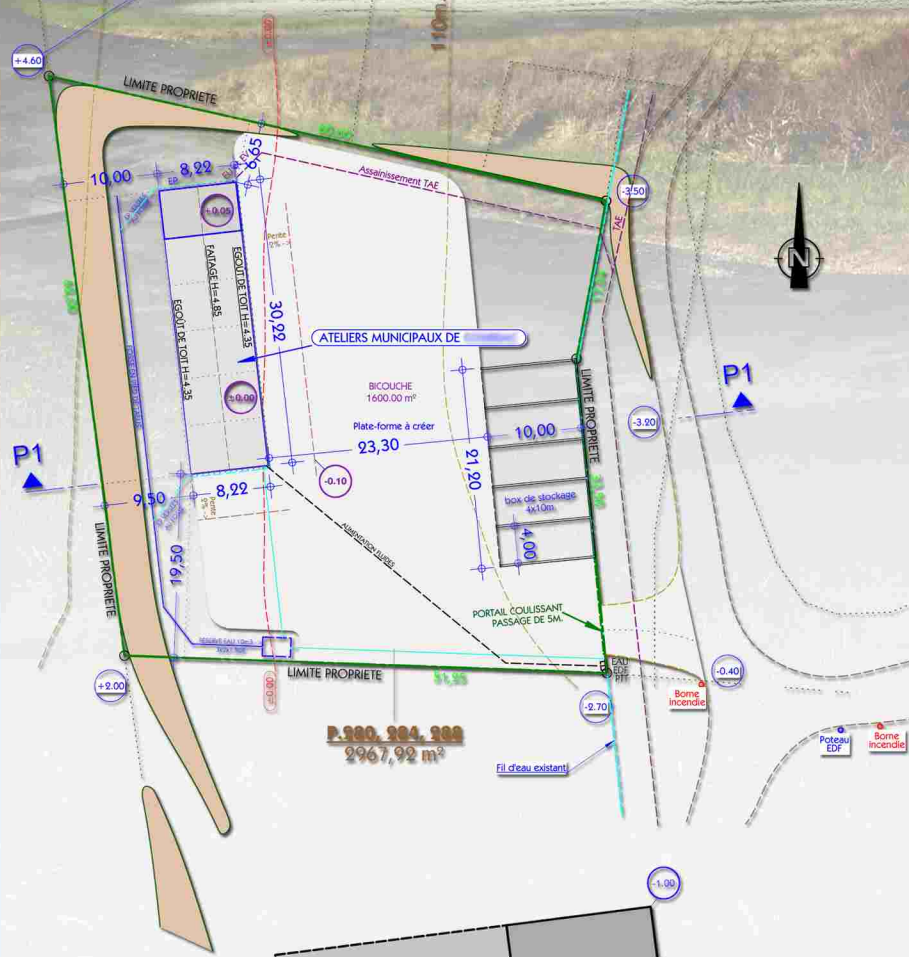
Stephane BLANC ARCHITECTE DPLG

\* Projet d'aménagement d'un restaurant avec création d'un espace mezzanine pour agrandissement.

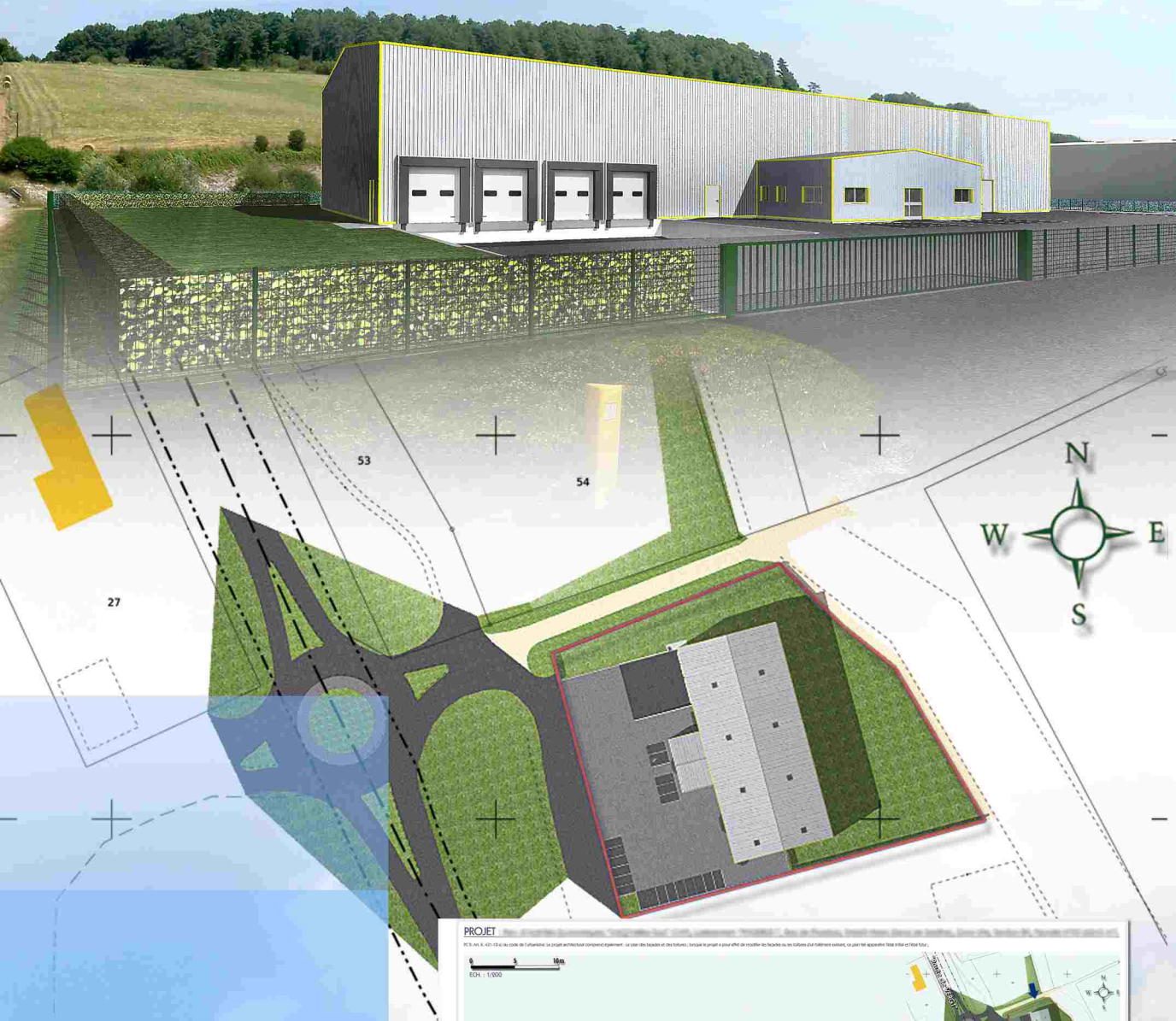
\* Projet de création d'un bâtiment à usage d'ateliers municipaux.



Altitude du T.N. rattachée au ±0.00 (113.00m.)



\* Projet de création d'un bâtiment industriel à usage d'activités professionnelles.



### PROJET

PCN Art. 6.421 (2) du Code de l'urbanisme: le projet architectural comprend également: un plan des façades et des toitures, lorsque le projet a pour effet de modifier les façades ou les toitures d'un bâtiment existant, ou pour les appendices d'un bâtiment existant.

ECH. : 1/2000



FACADE NORD (GAUCHE)



FACADE OUEST (AVANT)



\* Projet de maison individuelle.

**DEMANDE DE PERMIS DE CONSTRUIRE**  
SURFACES ADMINISTRATIVES COORDONNEES  
SNCB: 278,82m<sup>2</sup>  
SNCN: 187,08m<sup>2</sup>

DESIGNATION DU PROJET: CONSTRUCTION D'UNE MAISON INDIVIDUELLE

DOCUMENTS COMPLEMENTAIRES AU DOSSIER: DOSSIER DES PLANS PERMIS DE CONSTRUIRE

Architecte: Stéphane BLANC ARCHITECTE D.P.L.G.  
24390 LA CHAPELLE GONAUDUET  
Tél: 05 47 31 02 74

MAISON INDIVIDUELLE  
SAVIGNAC LES EGLISES

DATE: 10.08.2009

PHASE DU DOSSIER: PERMIS DE CONSTRUIRE DOSS N° 2009

ARCHITECTE - AUTEUR DU PROJET: Stéphane BLANC ARCHITECTE D.P.L.G.  
100 Avenue de la Chapelle Gonauduet  
Tél: 05 47 31 02 74  
Maison individuelle Savignac les Eglises (1912)

MAÎTRE D'OUVRAGE - DEMANDEUR: [Signature]

PROJET: [Signature]

DESIGNATION DU DOCUMENT: DOSSIER DE PERMIS DE CONSTRUIRE

SCHEMATA: FACADES PROJETEES (DROITE ET GAUCHE)

ECHELLE: ECH: 1/100

DATE: 10.08.2009

REF. PAGE: PCMI 5.2

**PROJET**

TOITURE

FACADE NORD-EST (DROITE)

FACADE SUD-OUEST (GAUCHE)

ECH: 1/100

ARCHITECTE - AUTEUR DU PROJET	MAÎTRE D'OUVRAGE - DEMANDEUR	PHASE	DESIGNATION DU DOCUMENT	ECHELLE	REF. DOSSIER	DATE	REF. PAGE
Stéphane BLANC ARCHITECTE D.P.L.G.	[Signature]	DOSSIER DE PERMIS DE CONSTRUIRE	FACADES PROJETEES (DROITE ET GAUCHE)	ECH: 1/100	PCMI 01	10.08.2009	PCMI 5.2

Plan architectural détaillé de la maison individuelle, montrant les pièces, les murs, les portes et les fenêtres.

PROJET: [Signature]

DESIGNATION DU DOCUMENT: DOSSIER DE PERMIS DE CONSTRUIRE

SCHEMATA: PLAN DE LA MAISON

ECH: 1/100

Vue aérienne 3D de la maison individuelle avec piscine et jardin.

PROJET: [Signature]

DESIGNATION DU DOCUMENT: DOSSIER DE PERMIS DE CONSTRUIRE

SCHEMATA: VUE AERIENE

ECH: 1/100

**PROJET**

TOITURE

FACADE SUD-EST (AVANT)

FACADE NORD-OUEST (ARRIERE)

ECH: 1/100

ARCHITECTE - AUTEUR DU PROJET	MAÎTRE D'OUVRAGE - DEMANDEUR	PHASE	DESIGNATION DU DOCUMENT	ECHELLE	REF. DOSSIER	DATE	REF. PAGE
Stéphane BLANC ARCHITECTE D.P.L.G.	[Signature]	DOSSIER DE PERMIS DE CONSTRUIRE	FACADES PROJETEES (AVANT ET ARRIERE)	ECH: 1/100	PCMI 01	10.08.2009	PCMI 5.1

\* Projets de maisons individuelles.



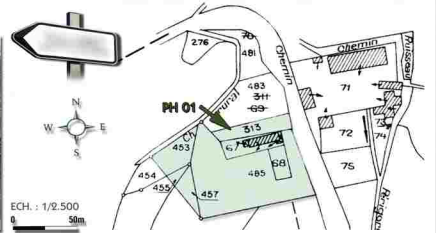
\* Projets d'agrandissements de maisons individuelles.

## PROJET

PC 6 Art. R. 431-10 c) du code de l'urbanisme: Un document graphique permettant d'apprécier l'insertion du projet de construction par rapport aux constructions voisines et aux paysages, son impact visuel ainsi que le traitement des accès et du terrain.



PHOTO 01



ECH. : 1/2.500



INSERTION PHOTO 01

ARCHITECTE - AUTEUR DU PROJET	MAITRE D'OUVRAGE - DEMANDEUR	PHASE	DESIGNATION DU DOCUMENT	ECHELLE	REF. DOSSIER	DATE	REF. PAGE
Stéphane BLANC ARCHITECTE 94300 LA DUVREILLE GONNAGLET Tél. 06 77 78 39 67 blanc.stephane@architectes.org		DOSSIER DE PERMIS DE CONSTRUIRE	INSERTION DANS LE SITE (PHOTO 01)	ECH. : 1/...	DOSSIER N° 2009	Le: 23.03.2009	PCMI 6

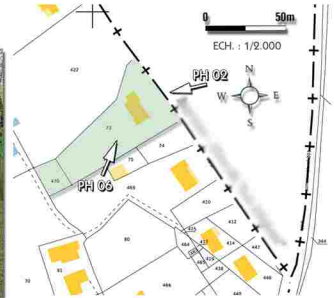


## PROJET

PC 6 Art. R. 431-10 c) du code de l'urbanisme. Un document graphique permettant d'apprécier l'insertion du projet par rapport aux constructions voisines et au paysage, son impact visuel ainsi que le traitement des accès et du terrain.



PHOTO 06



ECH. : 1/2.000



INSERTION PHOTO 06

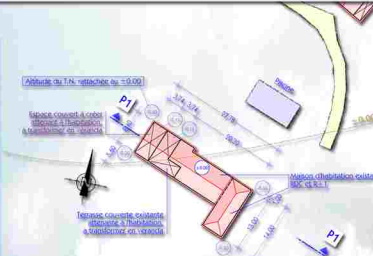


PHOTO 02



INSERTION PHOTO 02

ARCHITECTE - AUTEUR DU PROJET	MAÎTRE D'OUVRAGE - DEMANDEUR	PHASE	DESIGNATION DU DOCUMENT	ECHELLE	REF. DOSSIER	DATE	REF. PAGE
Stéphane BLANC ARCHITECTE DPLG Les ateliers 24380 LA CHARPILLÈ-GONAGUET N° SIRET 490 504 871 00019 Code APE 742A N° Régional 1992030 National 4 4021		DOSSIER DE PERMIS DE CONSTRUIRE	INSERTIONS DANS LE SITE (PHOTOS 02 & 06)	ECH. : 1/...	DOSSIER N° 2009/...	PC-01	PCMI 6



\* Projets d'agrandissements de maisons individuelles.

## PROJET

PC 6 Art. R. 431-10 c) du code de l'urbanisme. Un document graphique permettant d'apprécier l'insertion du projet par rapport aux constructions voisines et au paysage, son impact visuel ainsi que le traitement des accès et du terrain.



FACADE SUD (ARRIERE) EXISTANTE



ECH. : 1/2.500

Stéphane BLANC  
ARCHITECTE D.P.L.G.  
Les Ateliers  
24380 LA CHARPILLÈ-GONAGUET  
N° SIRET 490 504 871 00019 Code APE 742A  
N° Régional 1992030 National 4 4021



FACADE SUD (ARRIERE) PROJETEE



FACADE NORD (AVANT) EXISTANTE



FACADE OUEST (CROISEE) EXISTANTE



FACADE NORD (AVANT) PROJETEE



FACADE OUEST (CROISEE) PROJETEE

ARCHITECTE - AUTEUR DU PROJET	MAÎTRE D'OUVRAGE - DEMANDEUR	PHASE	DESIGNATION DU DOCUMENT	ECHELLE	REF. DOSSIER	DATE	REF. PAGE
Stéphane BLANC ARCHITECTE DPLG Les ateliers 24380 LA CHARPILLÈ-GONAGUET N° SIRET 490 504 871 00019 Code APE 742A N° Régional 1992030 National 4 4021		DOSSIER DE PERMIS DE CONSTRUIRE	FACADES PROJETEES ET INSERTIONS DANS LE SITE	ECH. : 1/...	DOSS. N° 2009/...	PC04-01	PCMI 5 sur 6

\* Projet de création d'un crématorium.

Art. R. 431-10 d du code de l'urbanisme. Le projet architectural comprend également  
Un document graphique permettant d'apprécier l'insertion du projet de construction par rapport aux constructions avoisinantes et aux paysages, son impact visuel ainsi que le traitement des accès et du terrain ;



PHOTO 07



INSERTION SUR PHOTO 07



PH 07



**Stéphane BLANC**  
ARCHITECTE D.P.L.G.  
Les JARDINOUX  
24350 LA CHAPELLE GONAGNET  
Tél : 06 77 78 32 67 blancststephane@architectes.org  
N° SIRET : 490 504 271 0001-9



ARCHITECTE - AUTEUR DU PROJET	MATRE D'OUVRAGE - DEMANDEUR	PHASE	DESIGNATION DU DOCUMENT	ECHELLE	REF. DOSSIER	DATE	REF. PAGE
<b>Stéphane BLANC</b> ARCHITECTE D.P.L.G. Les Jardinoux 24350 LA CHAPELLE GONAGNET Tél : 06 77 78 32 67 blanc.ststephane@architectes.org N° SIRET : 490 504 271 0001-9 N° Régional : 1920630, National : 44017		DOSSIER EN PHASE D'ETUDE	INSERTION DANS LE SITE SUR PHOTO 07	DOSS. N° 9009 ECH. : 1/...		ETUDE-01 Le: 09.07.2009	Etude 5





\* Projet de création d'un crématorium et jardin du souvenir



**DOSSIER ARCHITECTURAL ANNEXE AU PROJET DE CONTRAT DE CONCESSION**

**PROJET DE CREATION ET GESTION D'UN CREMATORIUM**

SH08: 734,99m<sup>2</sup>  
SH0N: 577,96m<sup>2</sup>

**DOSSIER DES PLANS** / **DOSSIER DE CONSULTATION**

Stéphane BLANC ARCHITECTE D.P.L.G. 24350 LA CHAPELLE GONAGNET

ARCHITECTE - AUTEUR DU PROJET

CONSULTATION DOSSIER N° 9009 - Crématorium, AN 48609 - Le: 30.06.2009

Stéphane BLANC ARCHITECTE D.P.L.G. 24350 LA CHAPELLE GONAGNET

PROJET DE CREATION ET GESTION D'UN CREMATORIUM

Stéphane BLANC ARCHITECTE D.P.L.G. 24350 LA CHAPELLE GONAGNET

ARCHITECTE - AUTEUR DU PROJET

MAÎTRE D'OUVRAGE - DEMANDEUR

PHASE DOSSIER DE CONSULTATION

DESIGNATION DU DOCUMENT VUES PERSPECTIVES COMPLEMENTAIRES

ECHELLE ECH. 1/100

REF DOSSIER DOSSIER N° 9009 - Crématorium, AN 48609

DATE DC 6.3

Le: 30.06.2009

**PROJET DE CREATION ET GESTION D'UN CREMATORIUM**

PROJET DE CREATION ET GESTION D'UN CREMATORIUM

Stéphane BLANC ARCHITECTE D.P.L.G. 24350 LA CHAPELLE GONAGNET

ARCHITECTE - AUTEUR DU PROJET

MAÎTRE D'OUVRAGE - DEMANDEUR

PHASE DOSSIER DE CONSULTATION

DESIGNATION DU DOCUMENT PLAN DE MASSE (Crématorium et Jardin du souvenir)

ECHELLE ECH. 1/500, 1/1000

REF DOSSIER DOSSIER N° 9009 - Crématorium, AN 48609

DATE DC 3

Le: 30.06.2009

**COUSER**

**DEMANDE DE PERMIS DE CONSTRUIRE**

**DESIGNATION DU PROJET** SURFACES ADMINISTRATIVES CONSERVEES

**RENOVATION & AGRANDISSEMENT D'UNE MAISON INDIVIDUELLE** SHON: 46,34m<sup>2</sup>  
SHON: 44,09m<sup>2</sup>

**DOSSIER DES PLANS** **DOSSIER PERMIS DE CONSTRUIRE**

**Stephane BLANC** ARCHITECTE D.P.L.G.  
24380 LA CHAPELLE CONQUET  
Tel: 02 78 28 23 27

**Stephane BLANC** ARCHITECTE D.P.L.G.  
441 00000  
24380 LA CHAPELLE CONQUET  
Tel: 02 78 28 23 27

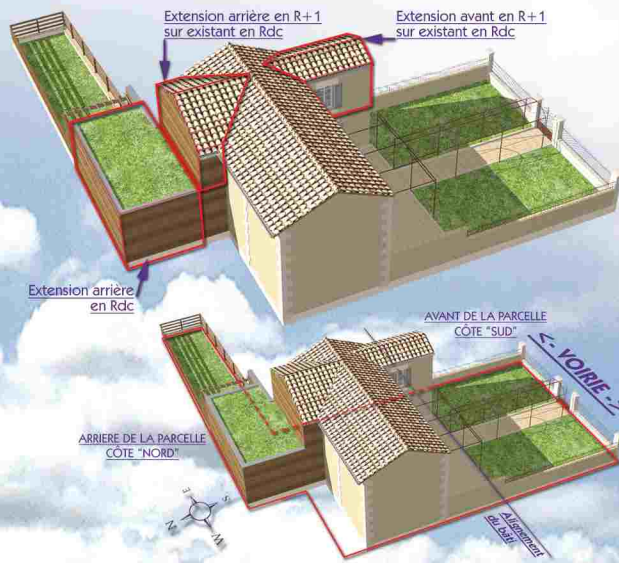
**MAITRE D'OUVRAGE** LOCALISATION  
188 Rue de la République  
44100 Pornic  
Mairie de Pornic

**MAITRE D'OUVRAGE - COORDONATEUR** SIGNATURE

**ARCHITECTE - ATELIER DU PROJET** Stephane BLANC ARCHITECTE D.P.L.G.  
188 Rue de la République  
44100 Pornic  
Tel: 02 78 28 23 27

**PERMIS DE CONSTRUIRE** Le: 26.10.2009

\* Projet de rénovation et agrandissement d'une maison individuelle.



**PROJET :**

Art. 606 & 609-10 du décret de référence : Le projet architectural comprend également : Un document graphique permettant d'identifier l'extension de projet de construction par rapport aux constructions existantes et des plans de réorganisation de la parcelle à réaménager (voir article 606 du décret).

**Stephane BLANC** ARCHITECTE D.P.L.G.  
24380 LA CHAPELLE CONQUET  
Tel: 02 78 28 23 27

**Stephane BLANC** ARCHITECTE D.P.L.G.  
441 00000  
24380 LA CHAPELLE CONQUET  
Tel: 02 78 28 23 27

**PHOTO 01**

**PHOTO 02**

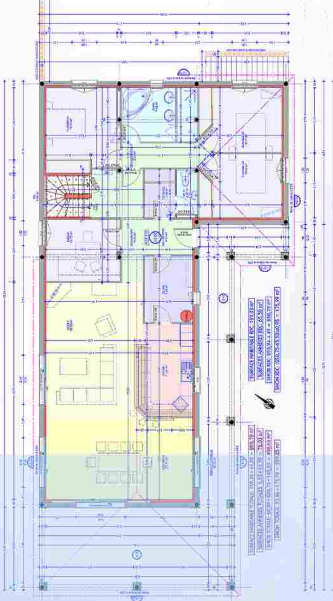
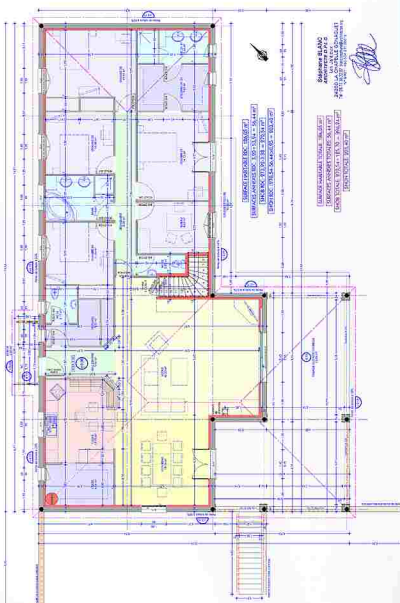
**PHOTO 03**

**PHOTO 04**

**PHOTO 05**

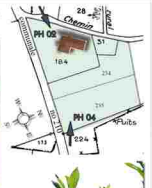
ARCHITECTE - ATELIER DU PROJET	MAITRE D'OUVRAGE - DEMANDEUR	PHASE	DESIGNATION DU DOCUMENT	ECHELLE	REF. DOSSIER	DATE	REF. PAGE
Stephane BLANC ARCHITECTE D.P.L.G. 24380 LA CHAPELLE CONQUET Tel: 02 78 28 23 27	<b>BLANC</b>	DOSSIER DE PERMIS DE CONSTRUIRE	INSERTIONS DANS LE SITE	EDH : 1/...	Le: 26.10.2009		PCMI 6.2

\* Projets de maisons individuelles.



PROJET : Lieu-dit "Magnac", 24160 SAINT-JORY LASBLOUX, Section: AD, Parcelles: N°31, 184, 234 et 235 (7629 m²).

INSERTION PHOTO 03



INSERTION PHOTO 02

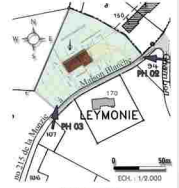


Stéphane BLANC  
ARCHITECTE D.P.L.G.  
24350 LA CHAPELLE GONAQUET  
06 99 17 78 26 47  
06 99 17 78 26 47  
06 99 17 78 26 47

ARCHITECTE - AUTEUR DU PROJET	MAÎTRE D'OUVRAGE - DEMANDEUR	PHASE	DESIGNATION DU DOCUMENT	ECHELLE	REF. DOSSIER	DATE	REF. PAGE
Stéphane BLANC Architecte D.P.L.G. 24350 LA CHAPELLE GONAQUET 06 99 17 78 26 47 06 99 17 78 26 47 06 99 17 78 26 47	Mr. DA 77 78 26 47 Mme. DA 77 78 26 47 M. DA 77 78 26 47 M. DA 77 78 26 47 M. DA 77 78 26 47	DOSSIER DE PERMIS DE CONSTRUIRE	INSERTIONS DANS LE SITE (PHOTOS 02 & 04)	EDH - 1/...	Le: 09.08.2010		PCMI 6

PROJET : Lieu-dit "Leymonie", 24160 SAINT-JORY LASBLOUX, Section: AN, Parcelle: N°109p (5073 m²).

INSERTION PHOTO 02



INSERTION PHOTO 03



Stéphane BLANC  
ARCHITECTE D.P.L.G.  
24350 LA CHAPELLE GONAQUET  
06 99 17 78 26 47  
06 99 17 78 26 47  
06 99 17 78 26 47

ARCHITECTE - AUTEUR DU PROJET	MAÎTRE D'OUVRAGE - DEMANDEUR	PHASE	DESIGNATION DU DOCUMENT	ECHELLE	REF. DOSSIER	DATE	REF. PAGE
Stéphane BLANC Architecte D.P.L.G. 24350 LA CHAPELLE GONAQUET 06 99 17 78 26 47 06 99 17 78 26 47 06 99 17 78 26 47	Mr. DA 77 78 26 47 Mme. DA 77 78 26 47 M. DA 77 78 26 47 M. DA 77 78 26 47 M. DA 77 78 26 47	DOSSIER DE PERMIS DE CONSTRUIRE	INSERTIONS DANS LE SITE (PHOTOS 02 & 03)	EDH - 1/...	Le: 10.08.2010		PCMI 6

PROJET : Lotissement "Le Hameau de Leypine", Lot N°23, 24110 LEGUILLAC DE L'AUCHE, Section AO, parcelle N°224 (surface 1050 m²).

INSERTION PHOTO 04



Stéphane BLANC  
ARCHITECTE D.P.L.G.  
24350 LA CHAPELLE GONAQUET  
06 99 17 78 26 47  
06 99 17 78 26 47  
06 99 17 78 26 47

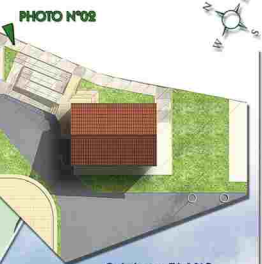
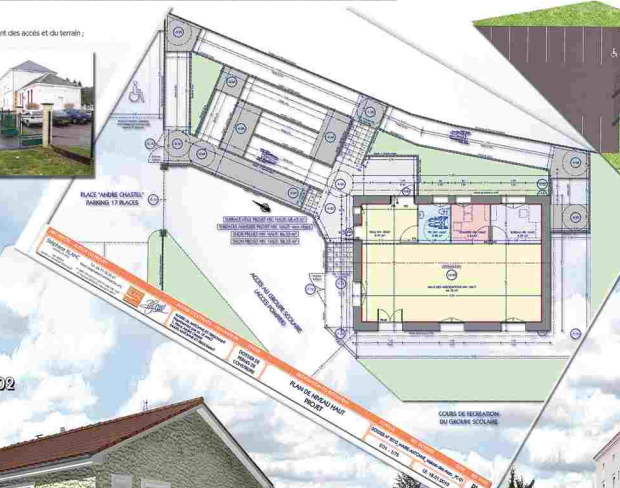
INSERTION PHOTO 05



ARCHITECTE - AUTEUR DU PROJET	MAÎTRE D'OUVRAGE - DEMANDEUR	PHASE	DESIGNATION DU DOCUMENT	ECHELLE	REF. DOSSIER	DATE	REF. PAGE
Stéphane BLANC Architecte D.P.L.G. 24350 LA CHAPELLE GONAQUET 06 99 17 78 26 47 06 99 17 78 26 47 06 99 17 78 26 47	Mr. DA 77 78 26 47 Mme. DA 77 78 26 47 M. DA 77 78 26 47 M. DA 77 78 26 47 M. DA 77 78 26 47	DOSSIER DE PERMIS DE CONSTRUIRE	INSERTIONS DANS LE SITE (Photos 04 et 05)	EDH - 1/...	Le: 07.10.2010		PCMI 6

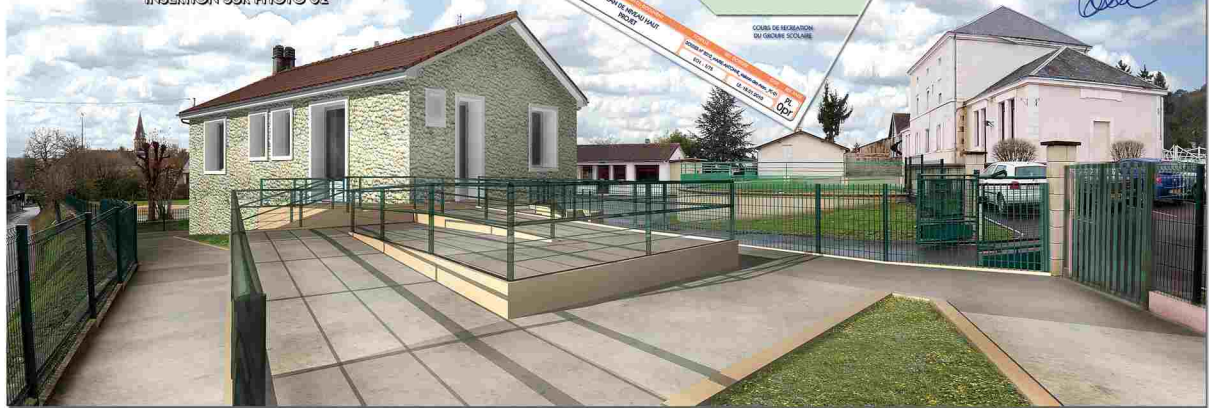
PROJET : 2, Place André Chastel, 24420 ANTONNE-ET-TRIGONANT, Section: B, Parcelle: N°504 (522 m²).

IC 6-Art. R. 431-10-C) du code de l'urbanisme: Le projet architectural comprend également :  
 Un document graphique permettant d'apprécier l'insertion du projet de construction  
 par rapport aux constructions avoisinantes et aux paysages, son impact visuel ainsi que le traitement des accès et du terrain.



Stéphane BLANC  
 ARCHITECTE D.P.L.G.  
 Les Jâlejeux  
 24350 LA CHAPELLE GONAGUET  
 Tél : 06 77 78 32 67 blanc.stephane@architectes.org  
 N° SIRET : 439 326 271 00019

INSERTION SUR PHOTO 02



ARCHITECTE - AUTEUR DU PROJET	MAÎTRE D'OUVRAGE - DEMANDEUR	PHASE	DESIGNATION DU DOCUMENT	ECHELLE	REF. DOSSIER	DATE	REF. PAGE
Stéphane BLANC ARCHITECTE D.P.L.G. Les Jâlejeux 24350 LA CHAPELLE GONAGUET Tél: 06 77 78 32 67 blanc.stephane@architectes.org www.architectes.org/blanc.stephane SIRET: 439 326 271 00019 Code APE 7112 N° Régional 299030, National 0 44017			DOSSIER DE PERMIS DE CONSTRUIRE	INSERTION DANS LE SITE (Photo N°2)	ECH. : 1/...	Le: 22.01.2010	PC 6

\* Projet d'extension de vestiaires sportifs.

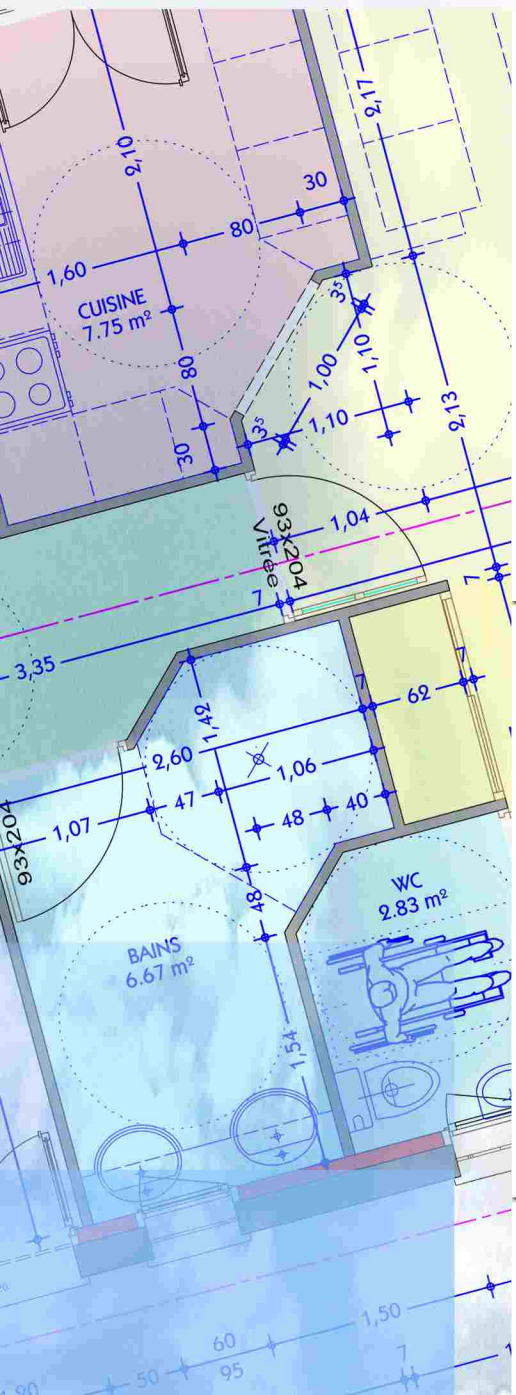


1,20  
2,15  
+2,75  
Pente de toiture à 33%

# References (suite)

NP<sub>28</sub>

\* Projets de création de maisons individuelles accessibles aux personnes à mobilité réduite.



**PROJET : Lieu-dit "Le Moulin à Vent", 24350 MENSIGNAC, Section: BI, Parcelles: N°105 & 919 (8821 m<sup>2</sup>).**  
R.C. Art. 4. 401-10-10 du code de l'urbanisme. Le projet architectural comprend également: 10. Un diagramme graphique caractérisant l'habitat à partir de constructions existantes et de plans types. 11. Un plan de masse qui sera à transmettre au service de l'urbanisme.

INSCRIPTION PHOTO 04

INSCRIPTION PHOTO 05

Stéphane BLANC  
 ARCHITECTE D.P.L.G.  
 24350 LA CHAPELLE DONAGUET  
 Tél: 08 77 39 32 57 - Email: stephane@architecte.org  
 Web: www.architecte.org

ÉCHELLE: 1/50.000

ARCHITECTE - AUTEUR DU PROJET	MAÎTRE D'OUVRAGE - DEMANDEUR	PHASE	DESIGNATION DU DOCUMENT	ÉCHELLE	REF. DOSSIER	DATE	REF. PAGE
Stéphane BLANC Architecte D.P.L.G. 24350 LA CHAPELLE DONAGUET Tél: 08 77 39 32 57 - Email: stephane@architecte.org Web: www.architecte.org		DOSSIER DE PERMIS DE CONSTRUIRE	INSERTIONS DANS LE SITE (Photos 01 et 05)			11.10.2010	PC/VI 6

**PROJET : Impasse du Verger, Lieu-dit "La Brègère", 24750 BOULAZAC, Sect. AS, Par. N°425 et 427, Surf. 801 et 807m<sup>2</sup>.**  
R.C. Art. 4. 401-10-10 du code de l'urbanisme. Le projet architectural comprend également: 10. Un diagramme graphique caractérisant l'habitat à partir de constructions existantes et de plans types. 11. Un plan de masse qui sera à transmettre au service de l'urbanisme.

INSCRIPTION PHOTO 04

INSCRIPTION PHOTO 03

INSCRIPTION PHOTO 02

INSCRIPTION PHOTO 01

Stéphane BLANC  
 ARCHITECTE D.P.L.G.  
 24350 LA CHAPELLE DONAGUET  
 Tél: 08 77 39 32 57 - Email: stephane@architecte.org  
 Web: www.architecte.org

ÉCHELLE: 1/1.000

ARCHITECTE - AUTEUR DU PROJET	MAÎTRE D'OUVRAGE - DEMANDEUR	PHASE	DESIGNATION DU DOCUMENT	ÉCHELLE	REF. DOSSIER	DATE	REF. PAGE
Stéphane BLANC Architecte D.P.L.G. 24350 LA CHAPELLE DONAGUET Tél: 08 77 39 32 57 - Email: stephane@architecte.org Web: www.architecte.org		DOSSIER DE PERMIS DE CONSTRUIRE	INSERTIONS DANS LE SITE (Photos 01 à 04)			10.12.2010	PC/VI 6

**PROJET : Lieu-dit "Le Fraysse", 24990 VALOJOUX, Section: ZC, Parcelle: N°132 (3710 m<sup>2</sup>).**  
R.C. Art. 4. 401-10-10 du code de l'urbanisme. Le projet architectural comprend également: 10. Un diagramme graphique caractérisant l'habitat à partir de constructions existantes et de plans types. 11. Un plan de masse qui sera à transmettre au service de l'urbanisme.

INSCRIPTION PHOTO 03

INSCRIPTION PHOTO 04

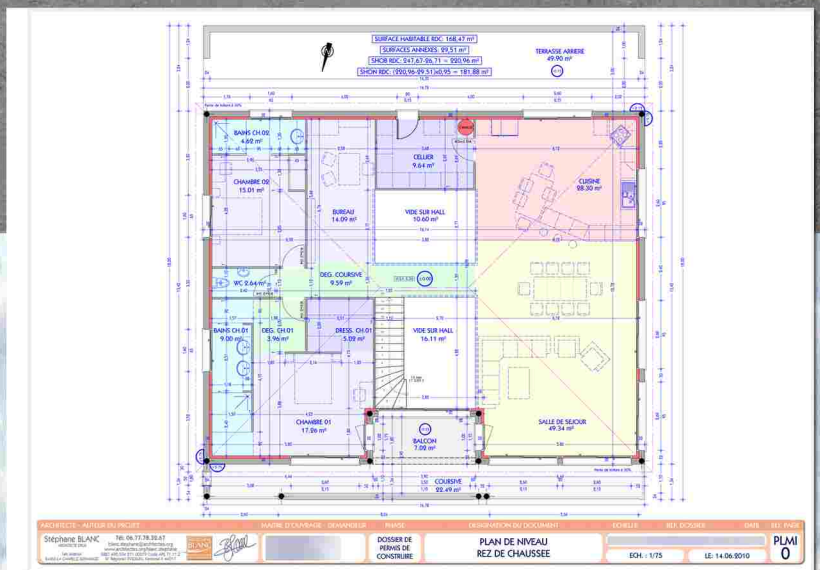
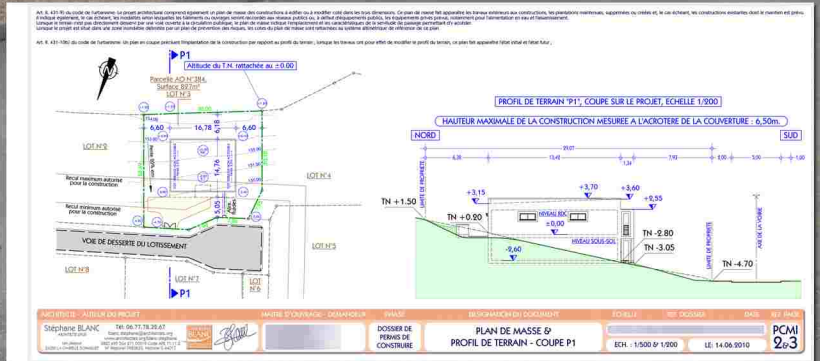
INSCRIPTION PHOTO 05

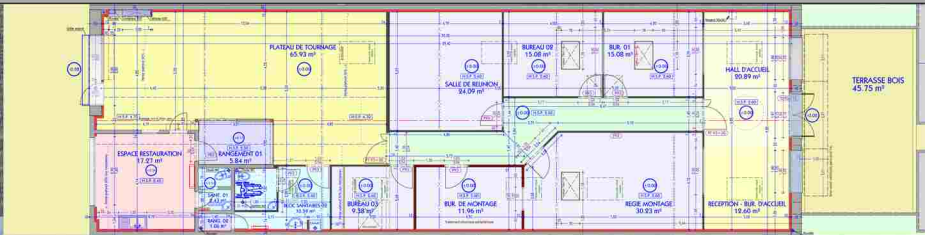
Stéphane BLANC  
 ARCHITECTE D.P.L.G.  
 24350 LA CHAPELLE DONAGUET  
 Tél: 08 77 39 32 57 - Email: stephane@architecte.org  
 Web: www.architecte.org

ÉCHELLE: 1/50.000

ARCHITECTE - AUTEUR DU PROJET	MAÎTRE D'OUVRAGE - DEMANDEUR	PHASE	DESIGNATION DU DOCUMENT	ÉCHELLE	REF. DOSSIER	DATE	REF. PAGE
Stéphane BLANC Architecte D.P.L.G. 24350 LA CHAPELLE DONAGUET Tél: 08 77 39 32 57 - Email: stephane@architecte.org Web: www.architecte.org		DOSSIER DE PERMIS DE CONSTRUIRE	INSERTIONS DANS LE SITE (Photos 03 et 04)			09.12.2010	PC/VI 6

\* Projet de création d'une maison individuelle.





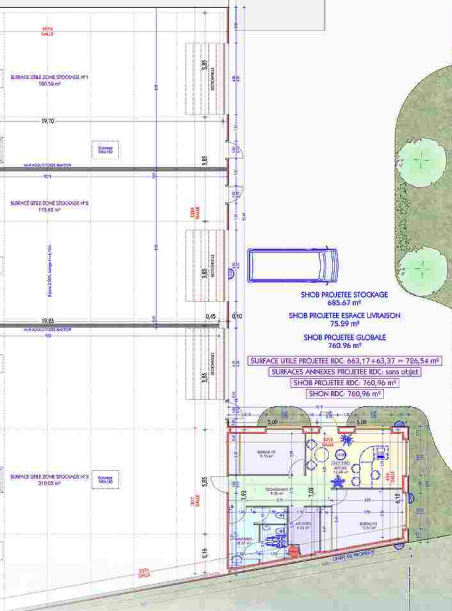
SHOB TOTALE PROJETEE  
298.65 m<sup>2</sup>

ATELIER ET BUREAUX A TRANSFORMER - SHOB EXISTANTE COUVERTE  
986.63 m<sup>2</sup>

SHOB TOTALE EXISTANTE AVANT PROJET  
456.73 m<sup>2</sup>



\* Projets de création de bâtiments industriels.



EXTENSION PROJETEE

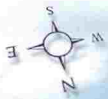
BÂTIMENT EXISTANT

Accès à créer  
(demande en cours  
d'obtention)

Accès existant

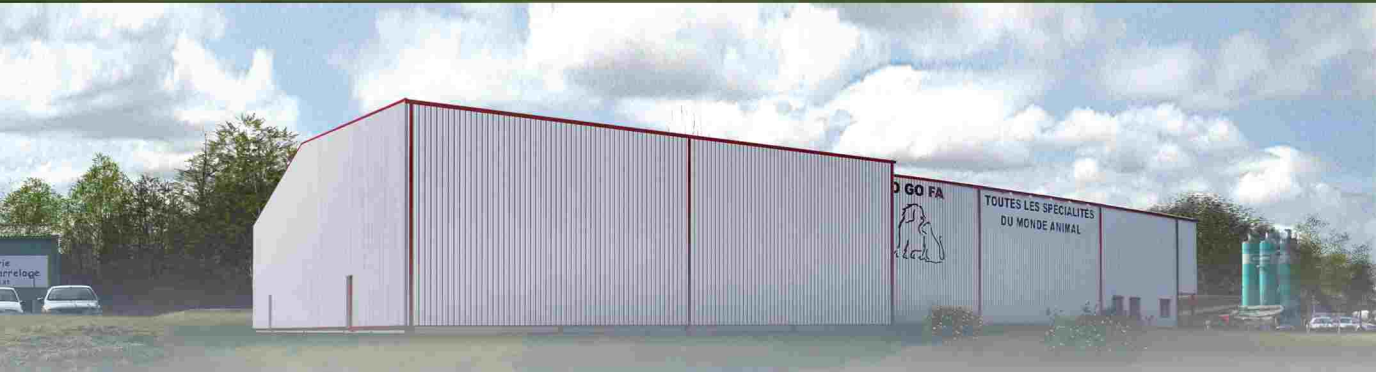
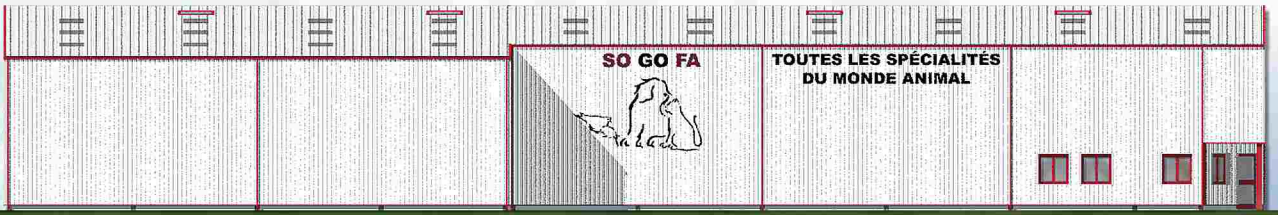


Périmètre parcelles  
N°76 et 77

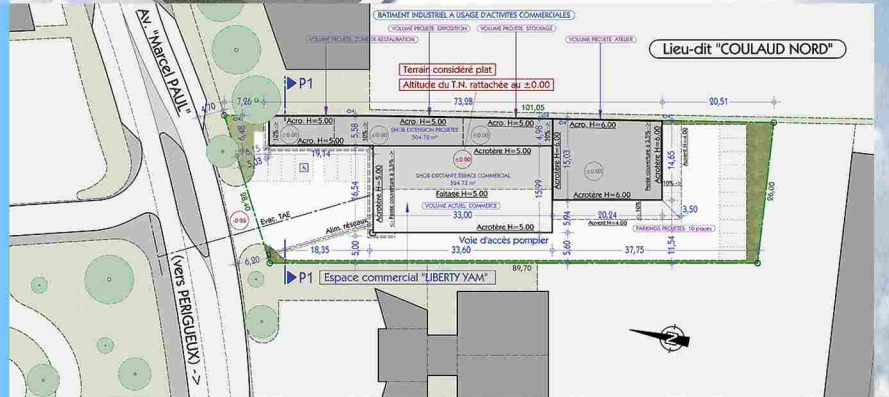




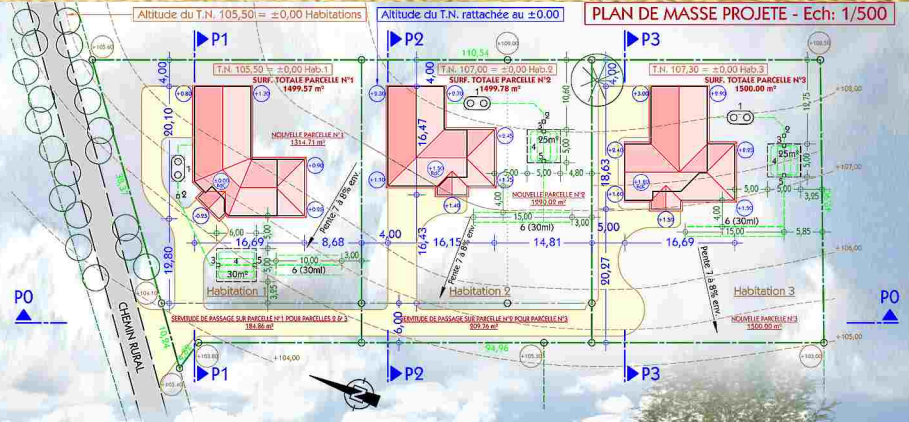
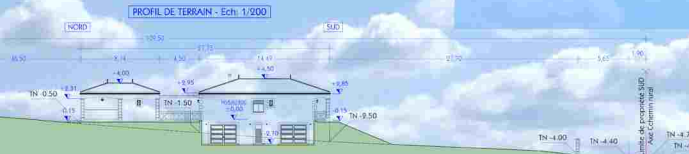
\* Projets de création de bâtiments industriels.



\* Projets de création de bâtiments commerciaux.



\* Projets de création de maisons individuelles.



\* Projets de création de maisons individuelles.



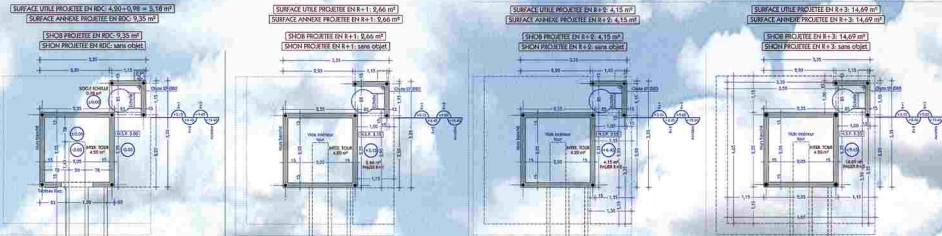
\* Projets de création de maisons individuelles.



\* Projets de création de bâtiments industriels.



\* Projet de création de tour de séchage et d'exercices de sauvetage.



TOUR DE SÉCHAGE ET D'EXERCICES DE SECOURS

\* Projet d'agrandissement de bâtiment industriel.

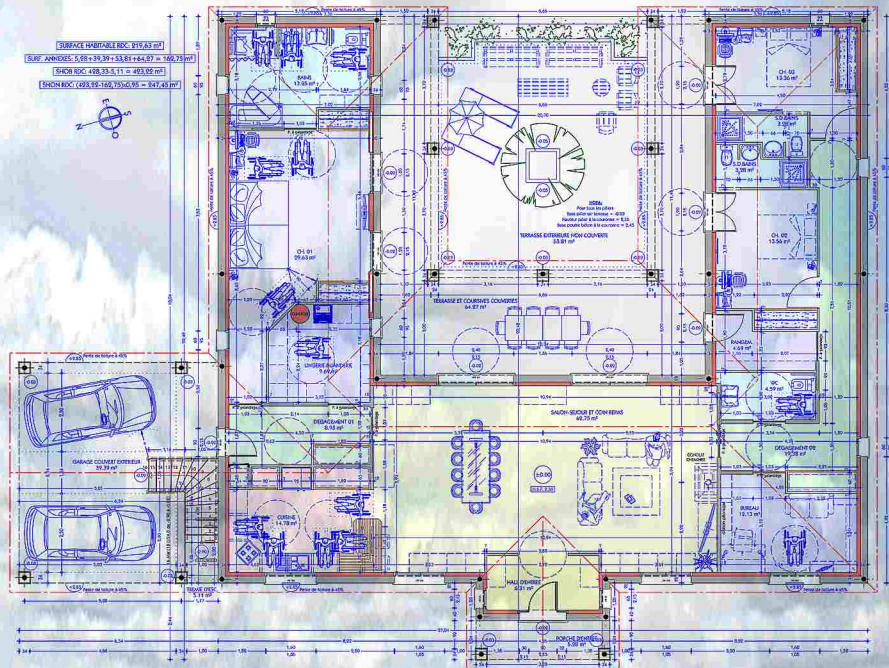


\* Projets de création de maisons individuelles.





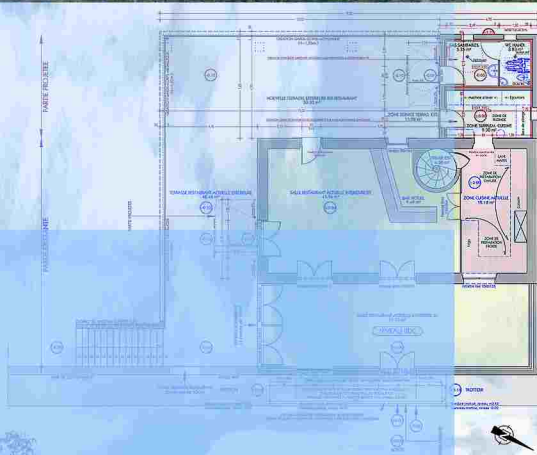
\* Projet de création de maison individuelle accessible aux personnes à mobilité réduite.



\* Projet de création de maison individuelle.



\* Projet de création de maison individuelle.



**ETAT PROJETE**

INTEGRAU BDC: ZONE ERP AGRANDIE (TERRASSE, CUISINE ET SANITAIRES)  
SURFACES LIEUX PROTEGES: 83,09 m<sup>2</sup>  
SURFACES ANNEES PROTEGES: 1000,00 m<sup>2</sup>  
SALLE PROJETEE: 90,30 m<sup>2</sup>  
SPORT PROJETEE: 33,50 m<sup>2</sup>

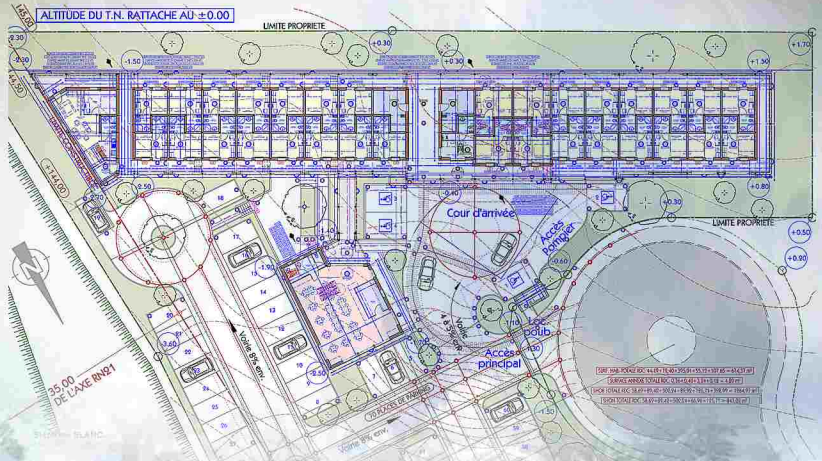
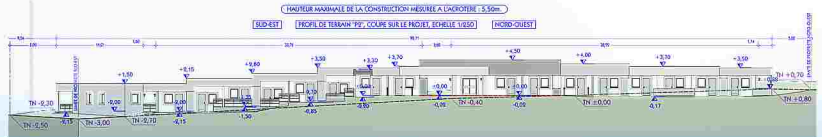
\* Projet d'agrandissement d'un restaurant avec mise aux normes d'accessibilités.



\* Projet de création de maison individuelle.



\* Projet de création d'un hôtel-buffet-restaurant (31 chambres).



\* Projets de création  
de maisons individuelles.

References (suite)

NP<sub>45</sub>



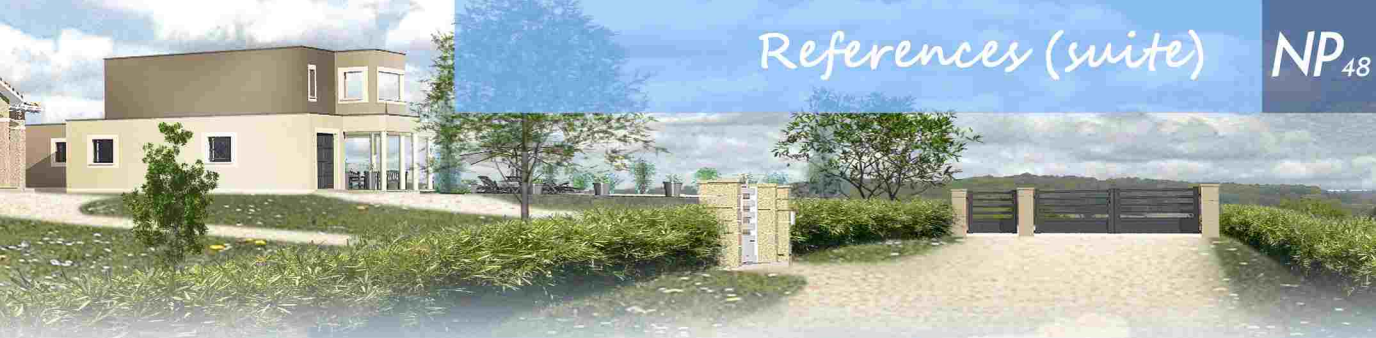
\* Projets de création de maisons individuelles.



\* Projets de création de maisons individuelles.



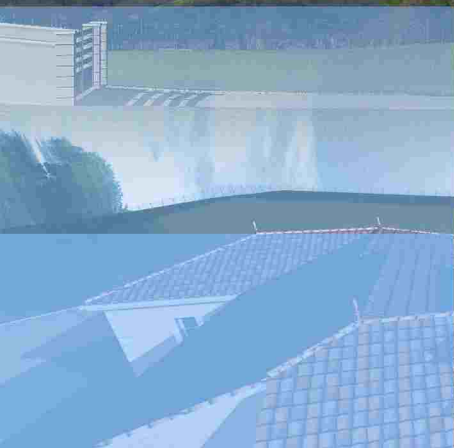
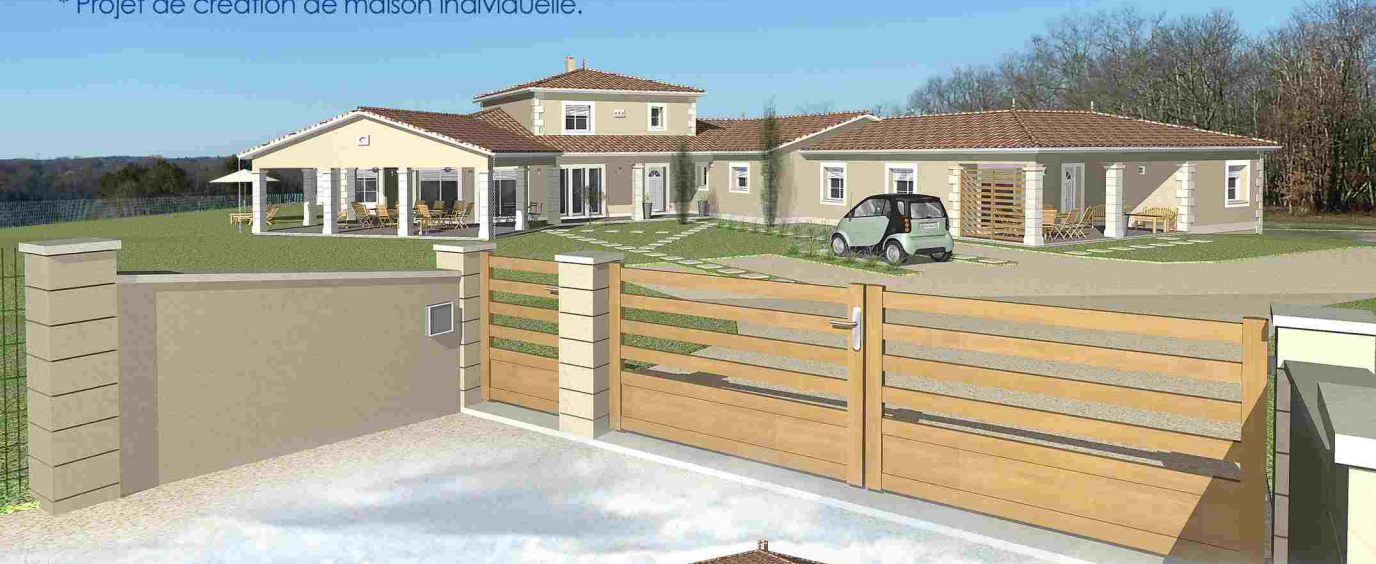




\* Projet de création de maison individuelle.



\* Projet de création de maison individuelle.



\* Projet d'agrandissement  
de maison individuelle.

References (suite)

NP<sub>50</sub>



\* Projet de rénovation d'une ferme en maison individuelle.

References (suite)

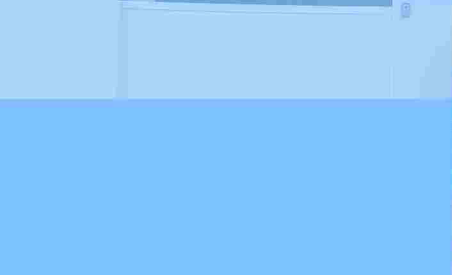
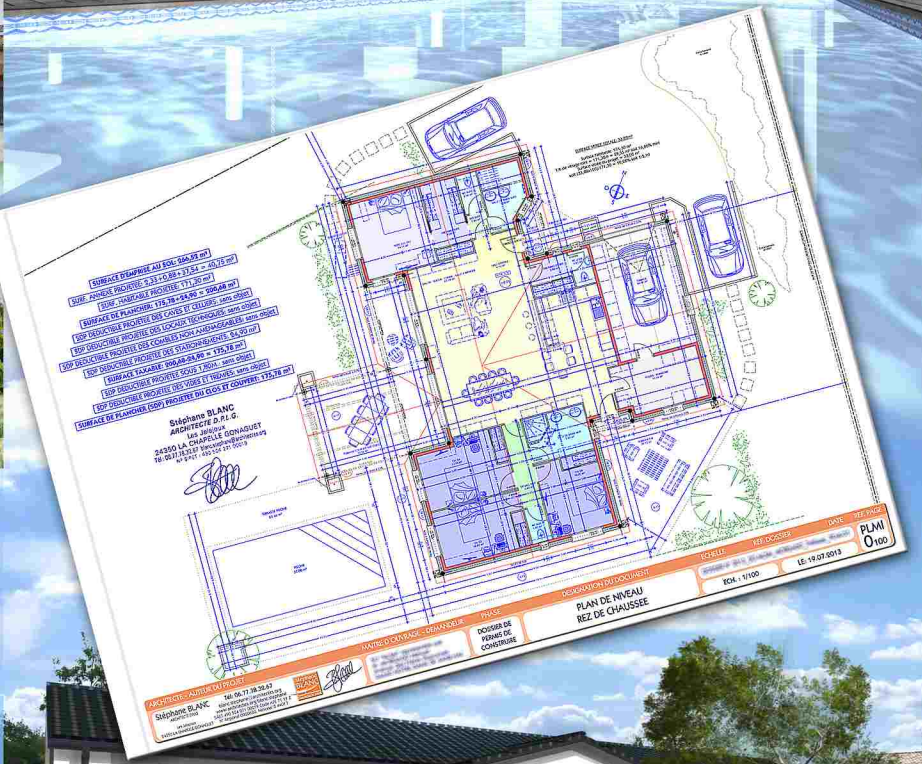
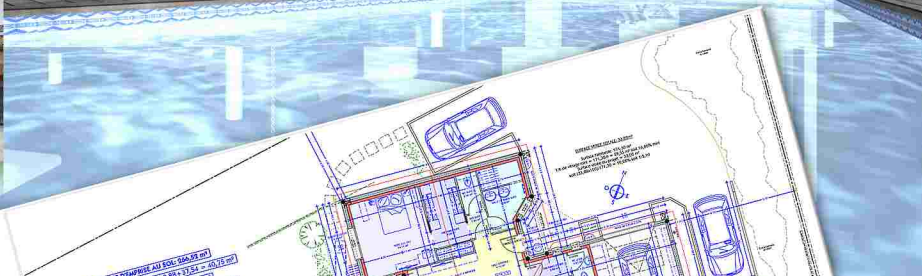
NP<sub>51</sub>



\* Projet de création d'une maison individuelle.



\* Projets de création de maisons individuelles.

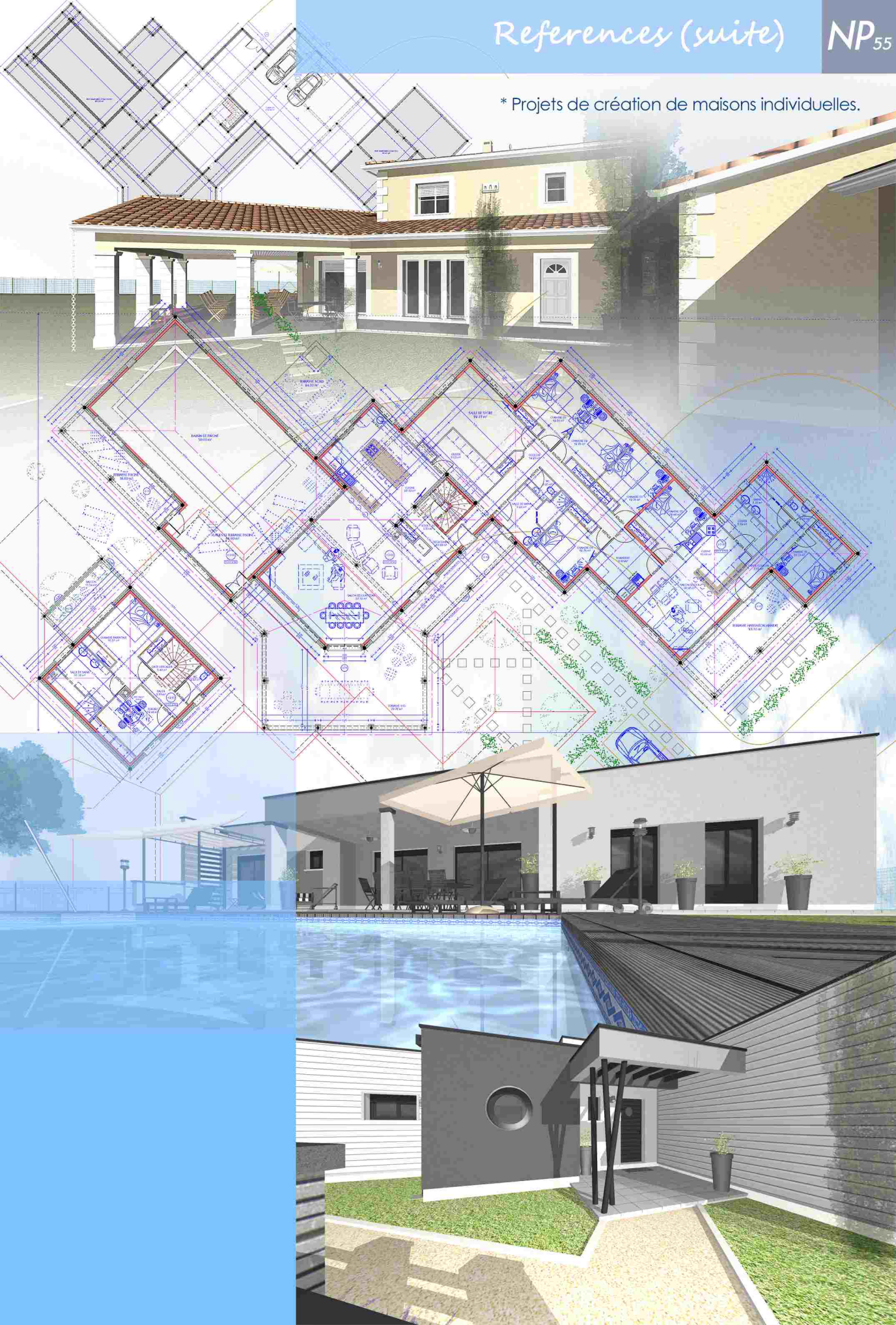




\* Projets de création de maisons individuelles.

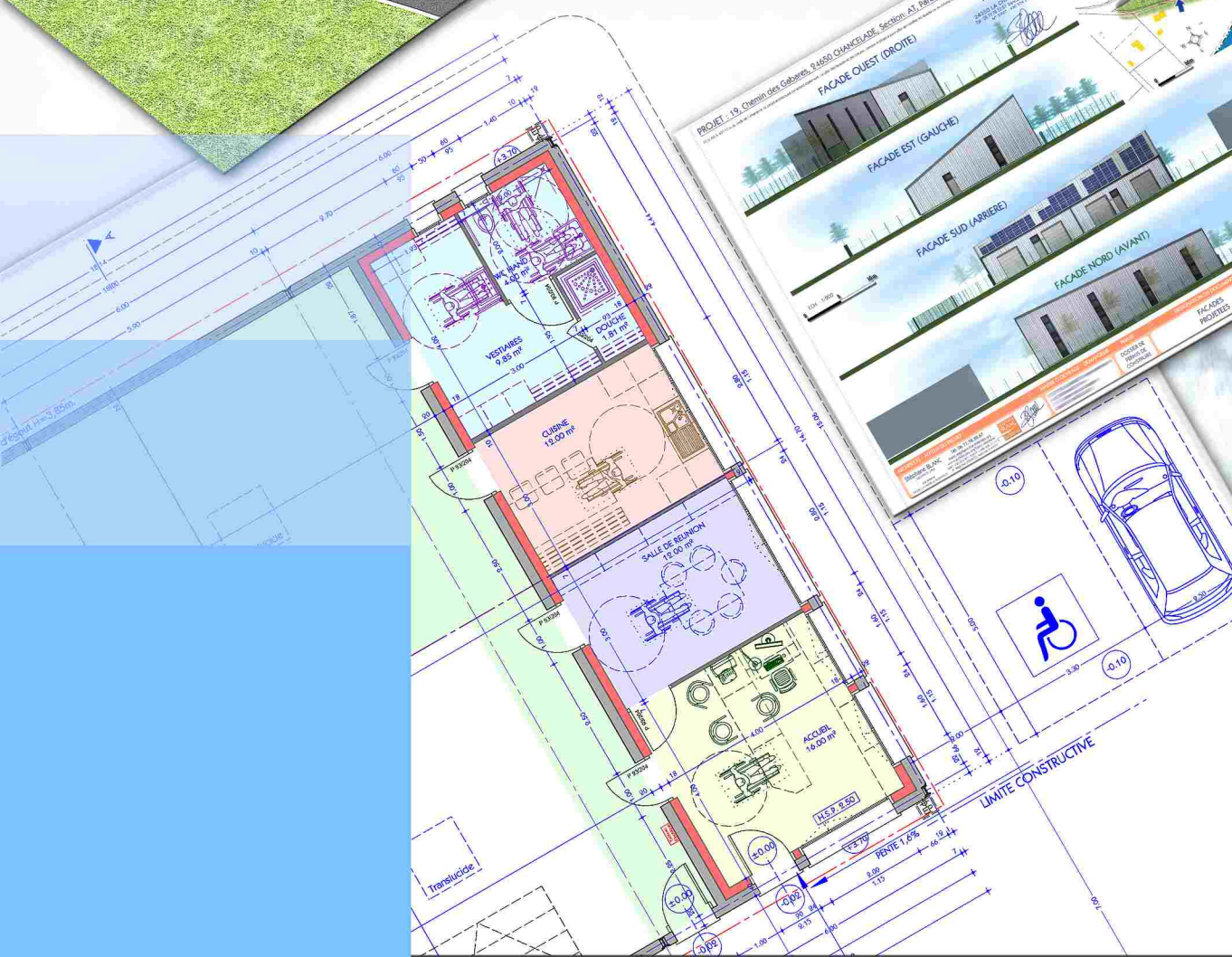
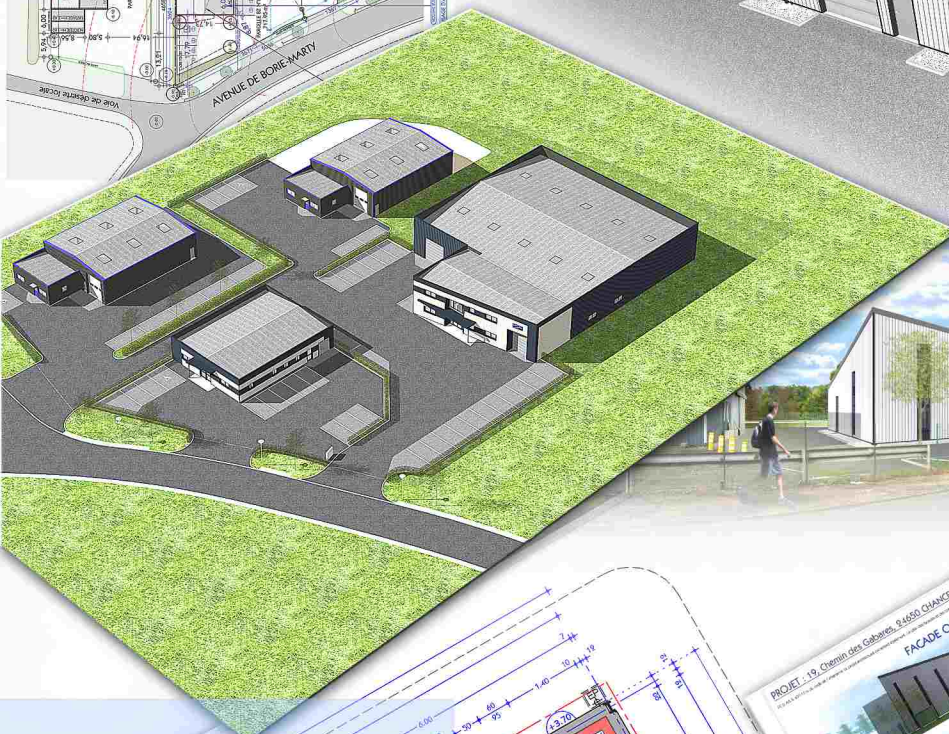
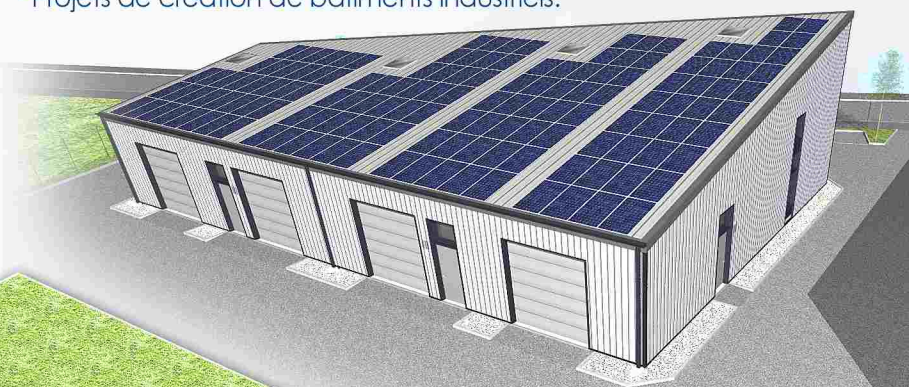
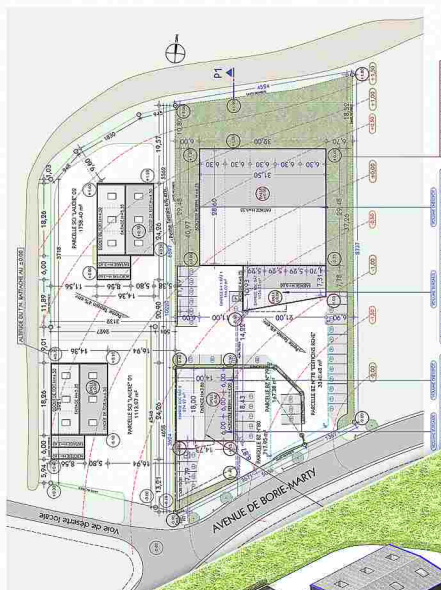


\* Projets de création de maisons individuelles.





\* Projets de création de bâtiments industriels.



LES BERNADOUX  
ECH. : 1/2.000

**Stéphane BLANC**  
ARCHITECTE D.P.L.G.  
LES BERNADOUX  
24350 LA CHAPELLE GONAGUET  
Tél : 06 77 78 32 87 blanc.stephane@architectes.org  
NF SIRET : 430 504 271 00019

**Zone 01: Espaces SAS et WC de la cour de récréation.**  
A transformer pour intégrer un WC accessible aux personnes à mobilité réduite. Mises aux normes et changement partiel des équipements sanitaires. Agrandissement des portes d'accès pour mise aux normes d'accessibilité.

**Zone 02: Blocs sanitaires en RDC.** Changement partiel des équipements sanitaires et réinstallation de la VMC. Modification du sanitaire adulte en espace sanitaire accessible aux PMR.

**Zone 03: Blocs sanitaires en R+1.** Changement partiel des équipements sanitaires et réinstallation de la VMC.

**ZONE 01**

**ZONE 02**

**ZONE 03**

**ZONE 04**

**Zone 04: Salle de classe en RDC.** Création d'un faux-plafond phonique pour insonorisation du volume.

PROJET: ECOLE MATERNELLE "LA MARELLE", Lieu-dit "La Prunerie", 24430 MARSAC-SUR-L'ISLE, Sect. AD, Parc. N°24 & 25, Surf.: 4598m<sup>2</sup>

**Zone 01: Bloc sanitaire de la classe 01.**  
Équipement à changer partiellement.  
Création de cloisonnements d'intimité.

**Zone 02: Bloc sanitaire de la classe 02.**  
Équipement à changer partiellement.  
Création de cloisonnements d'intimité. Suppression d'un WC.

**Zone 03: Espace SAS et WC d'entrée.**  
A transformer en WC accessible aux personnes à mobilité réduite.

**ZONE 01**

**ZONE 02**

**ZONE 03**

**Stéphane BLANC**  
ARCHITECTE D.P.L.G.  
LES BERNADOUX  
24350 LA CHAPELLE GONAGUET  
Tél : 06 77 78 32 87 blanc.stephane@architectes.org  
NF SIRET : 430 504 271 00019

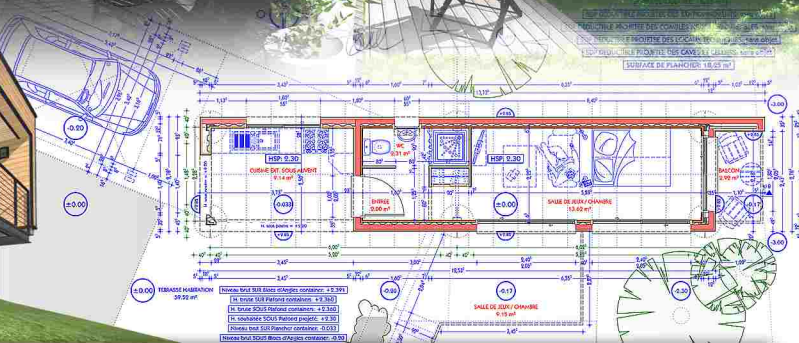
MAÎTRE D'OUVRAGE - DEMANDEUR: PHASE: DOSSIER DE MODIFICATION D'UN ERP. DESIGNATION DU DOCUMENT: PLANS D'ENSEMBLE PROJET ET REPERAGE DES ZONES D'INTERVENTIONS

ECHILLE: REF DOSSIER: DATE: REF PAGE: PL 0 pr

ECH. : 1/400  
Le: 03.05.2013



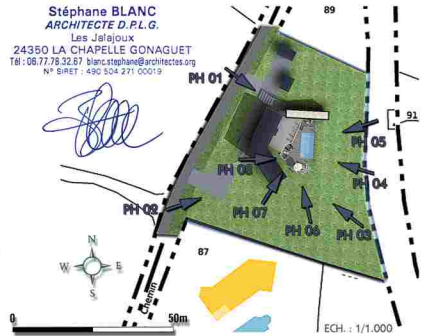
\* Projet de piscine et club house en container maritime.



PC A. Art. 8. 431-113 (1) du code de l'urbanisme. Le projet architectural comprend également : Un document graphique permettant d'apprécier l'inertion du projet de construction par rapport aux constructions avoisinantes et aux paysages, son impact visuel ainsi que le traitement des accès et du terrain.

**Stéphane BLANC**  
ARCHITECTE D.P.L.G.

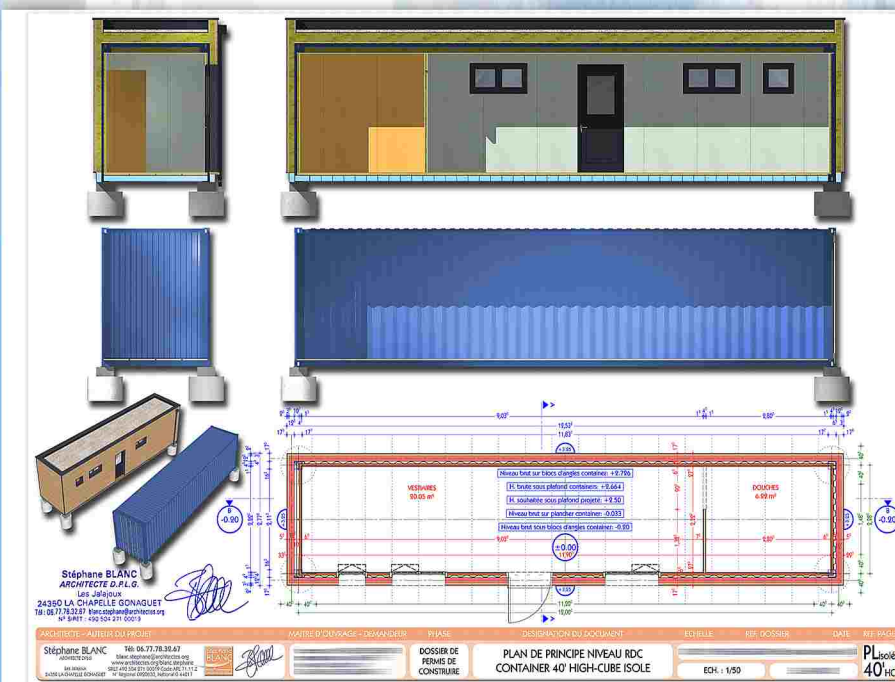
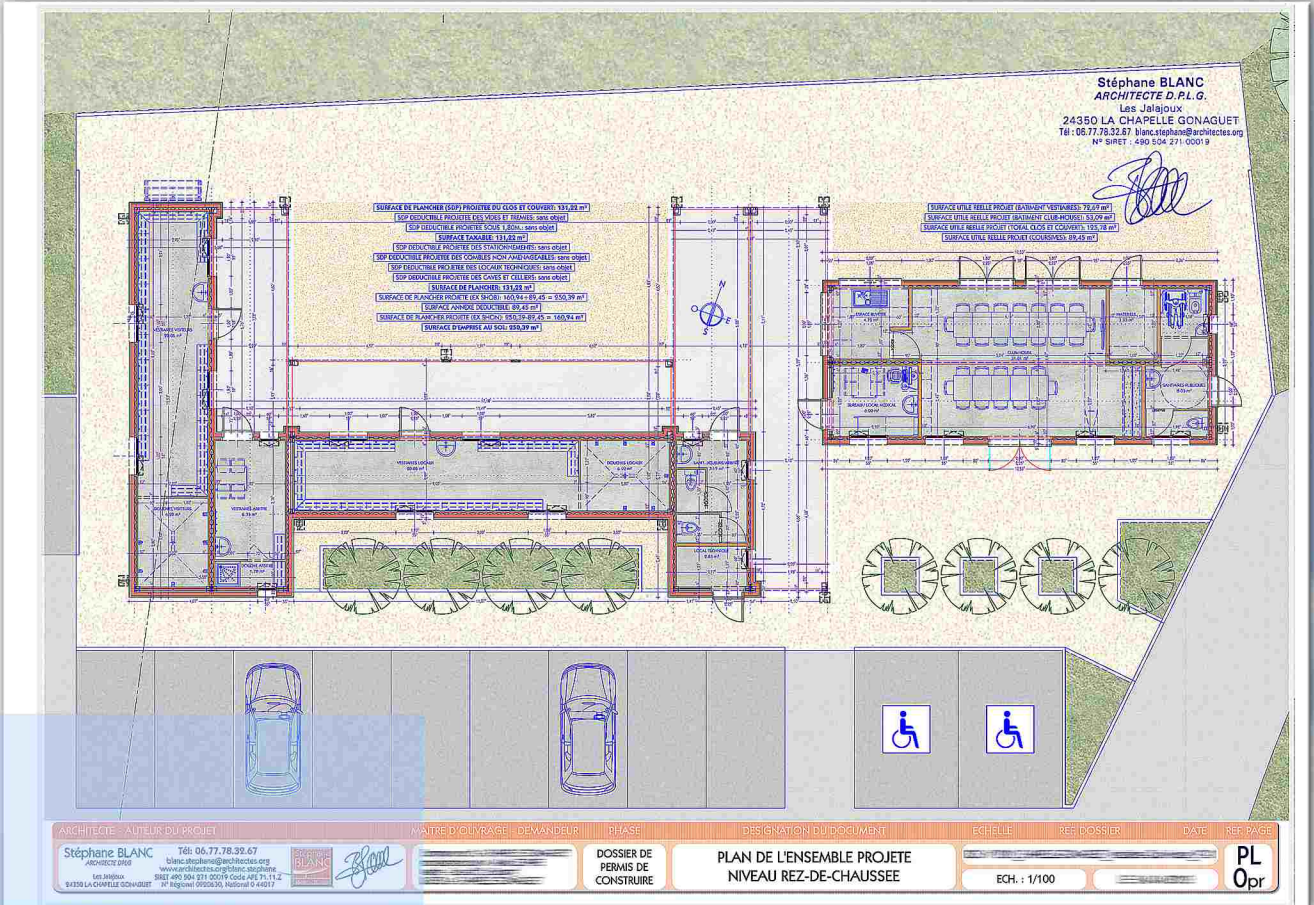
24350 LA CHAPELLE GONAGUET  
Tél : 06.77.76.32.67 blancstephane@architectes.org  
NP SIRET : 490 504 271 00019



MAÎTRE D'OUVRAGE - DEMANDEUR	PHASE	DESIGNATION DU DOCUMENT	ECHELLE	REF. DOSSIER	DATE	REF. PAGE
	DOSSIER DE PERMIS DE CONSTRUIRE	PERSPECTIVES DIVERSES ET INSERTIONS DANS LE SITE	ECH. : 1/...		Le: 08.08.2012	PCMI 6.0



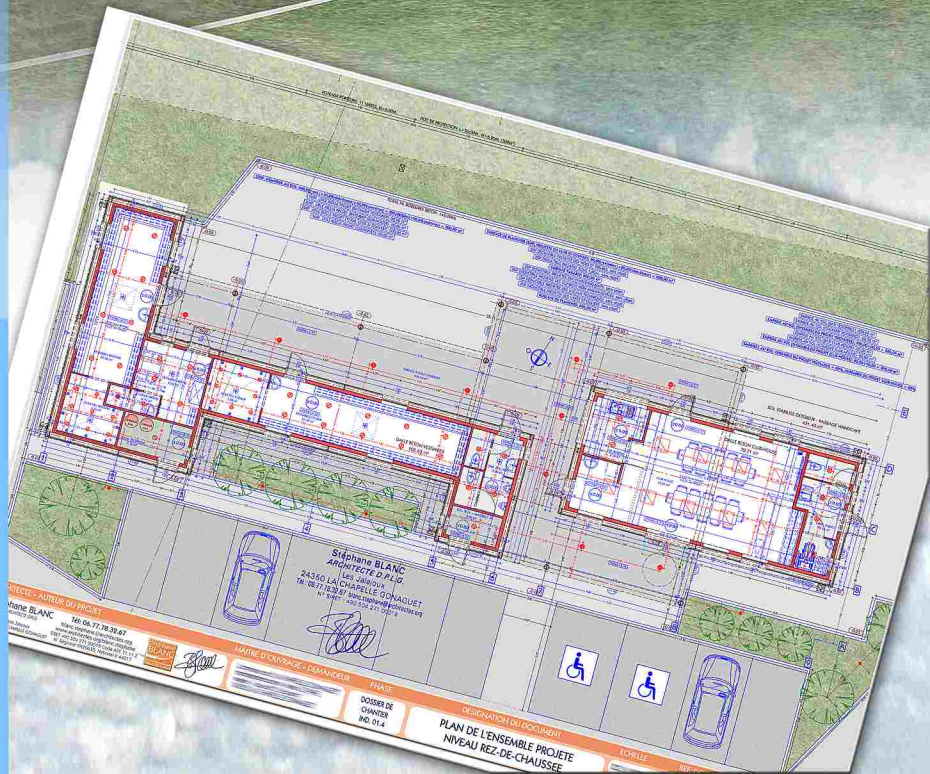
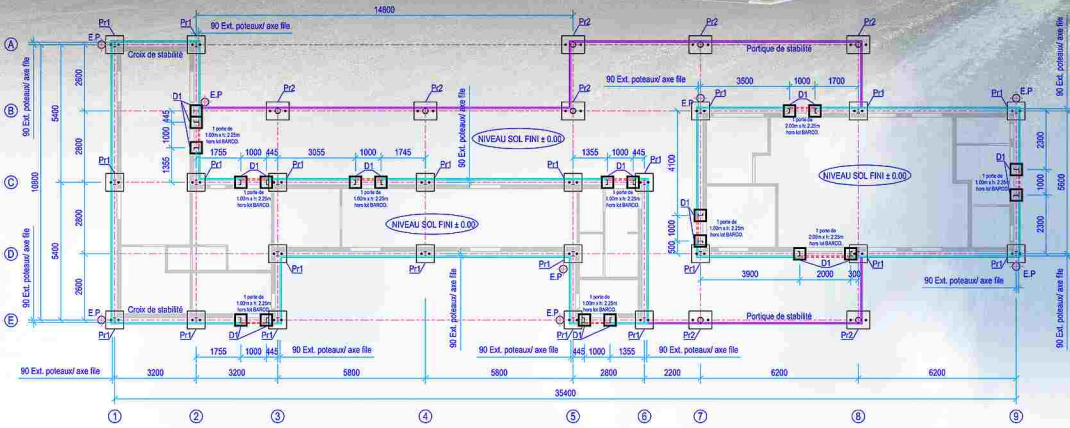
\* Projet de vestiaires sportifs  
et club house  
en container maritime.

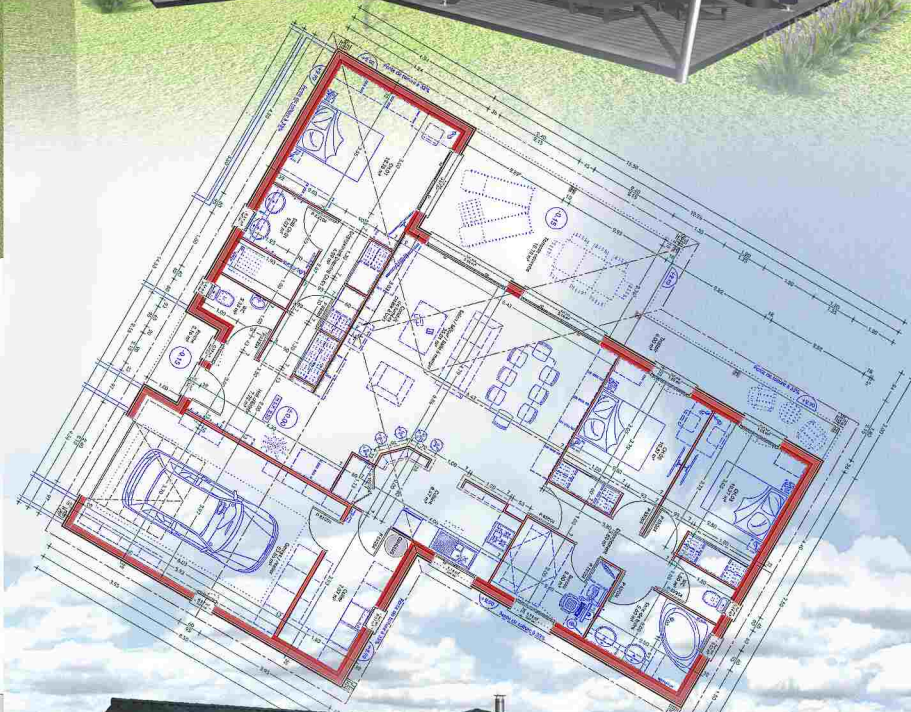
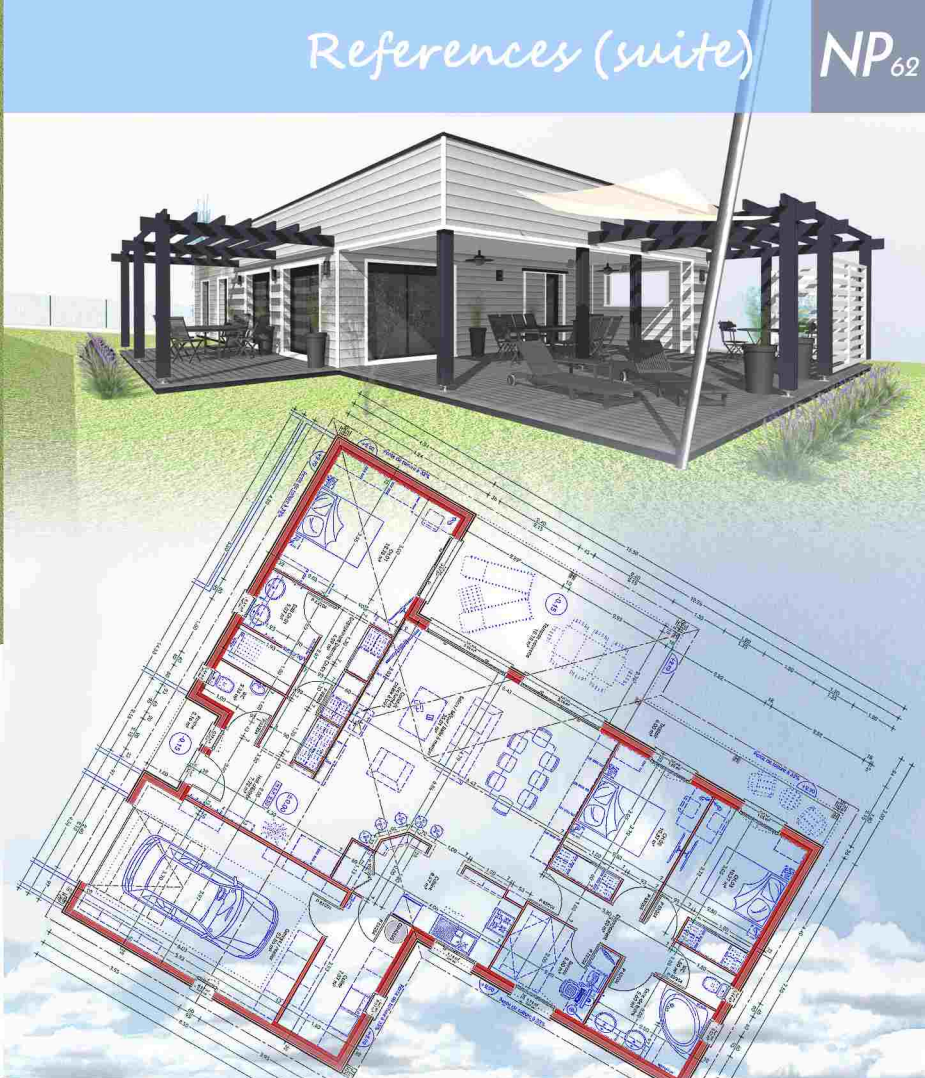
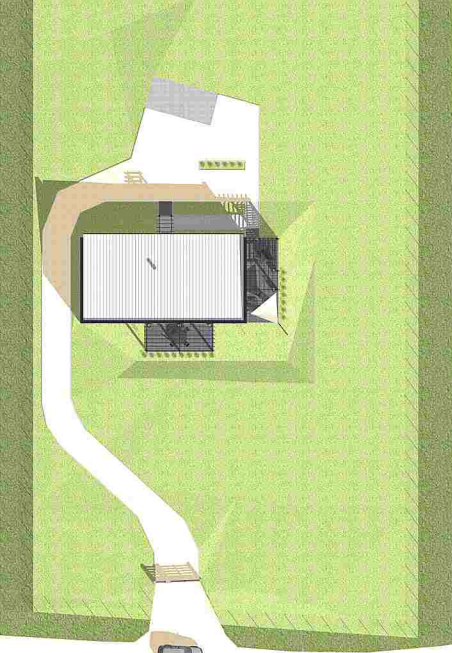


\* Projet de vestiaires sportifs et club house en container maritime.

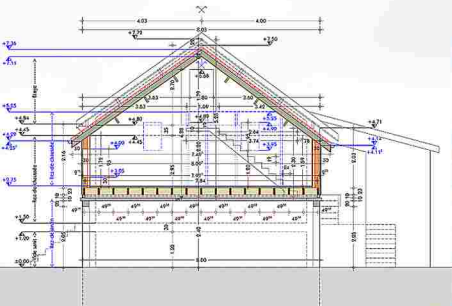


\* Projet de vestiaires sportifs et club house en structure industrielle.

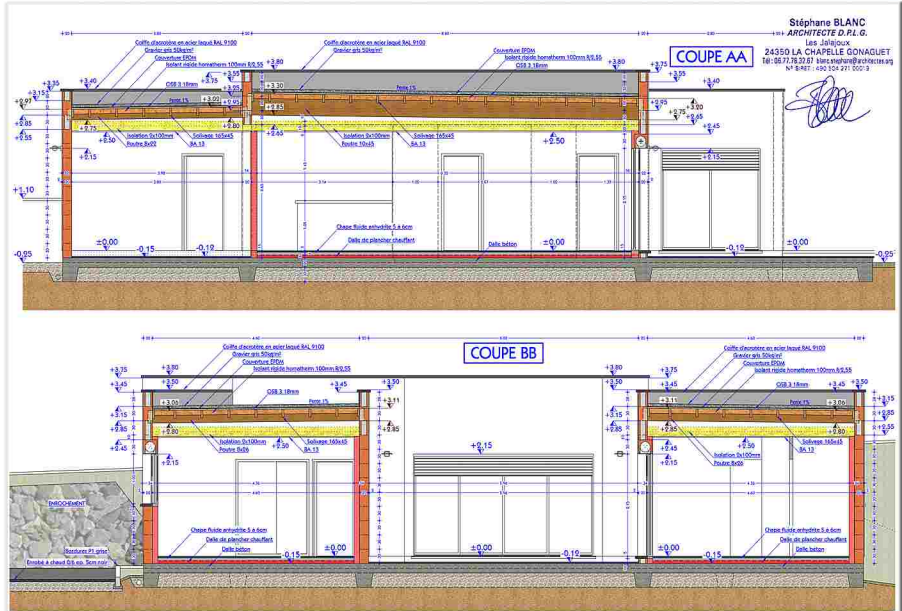
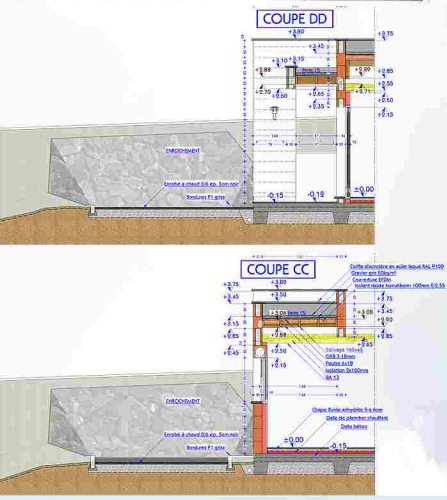
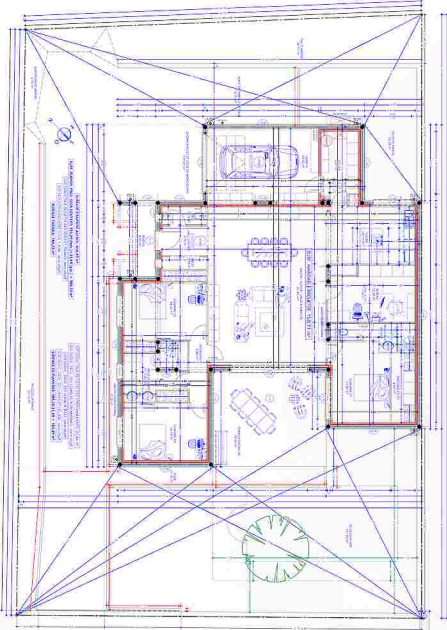




\* Projets de création de maisons individuelles.



\* Projet de création de maison individuelle.





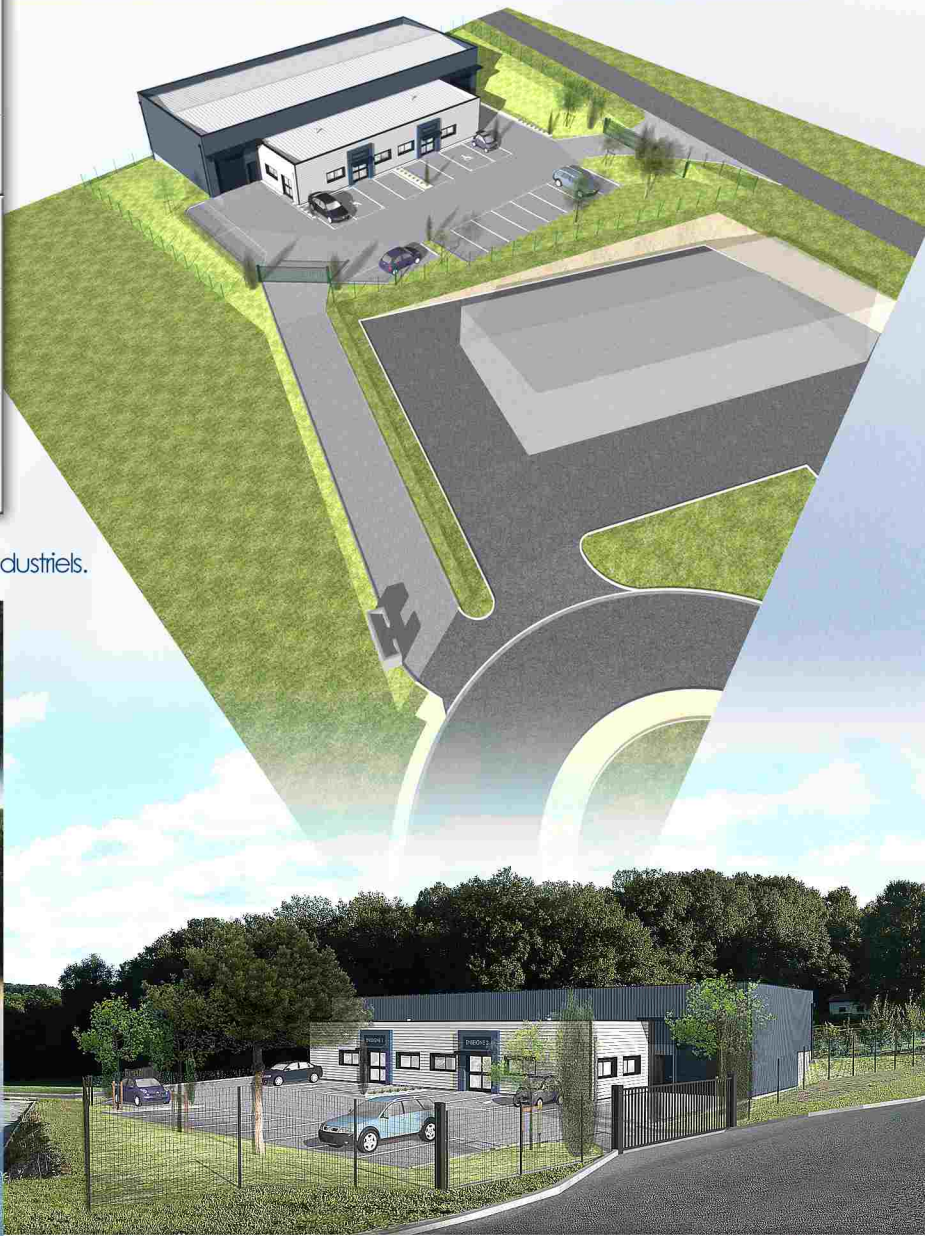
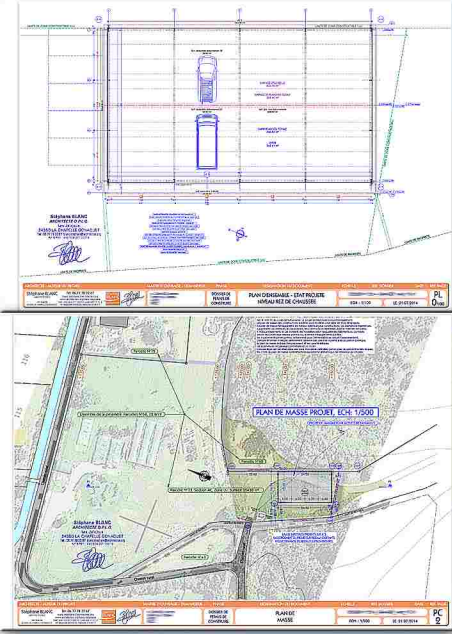




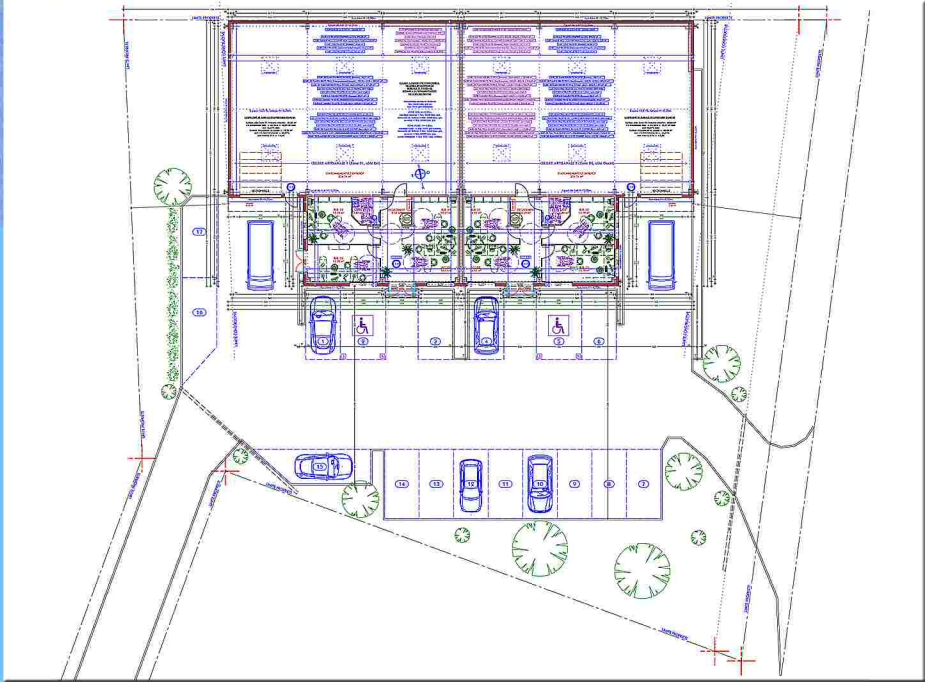
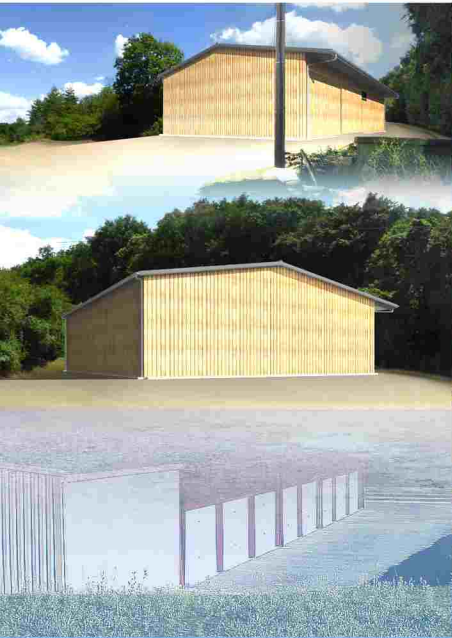


\* Projet de création de maisons individuelles.



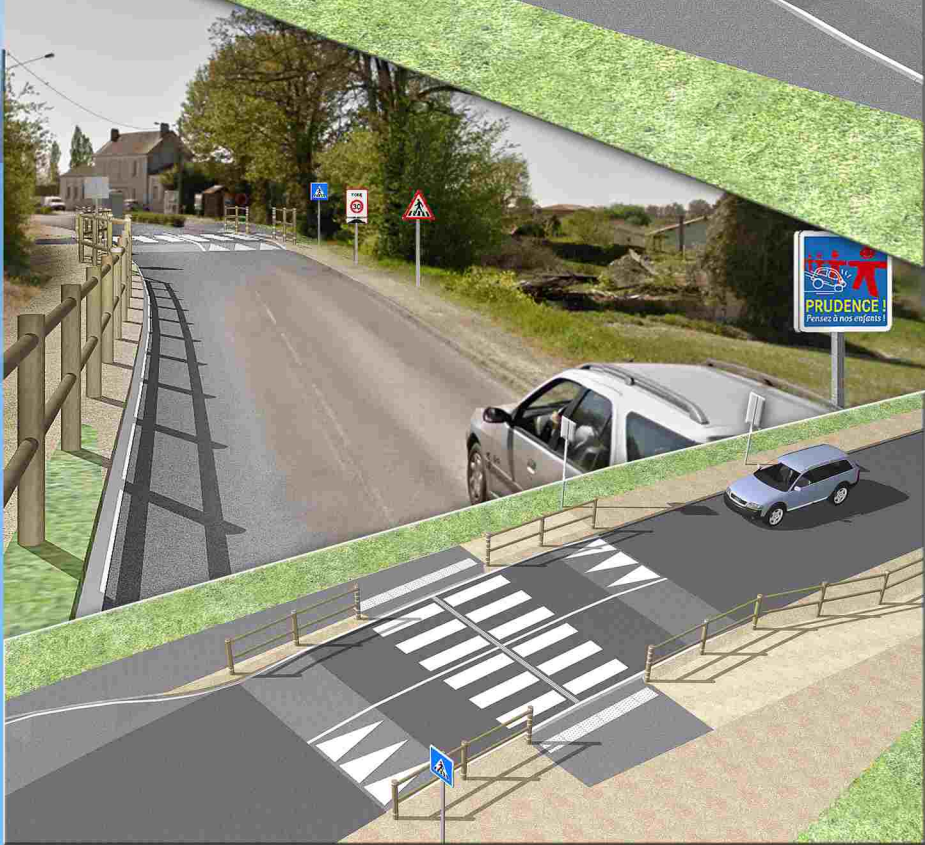
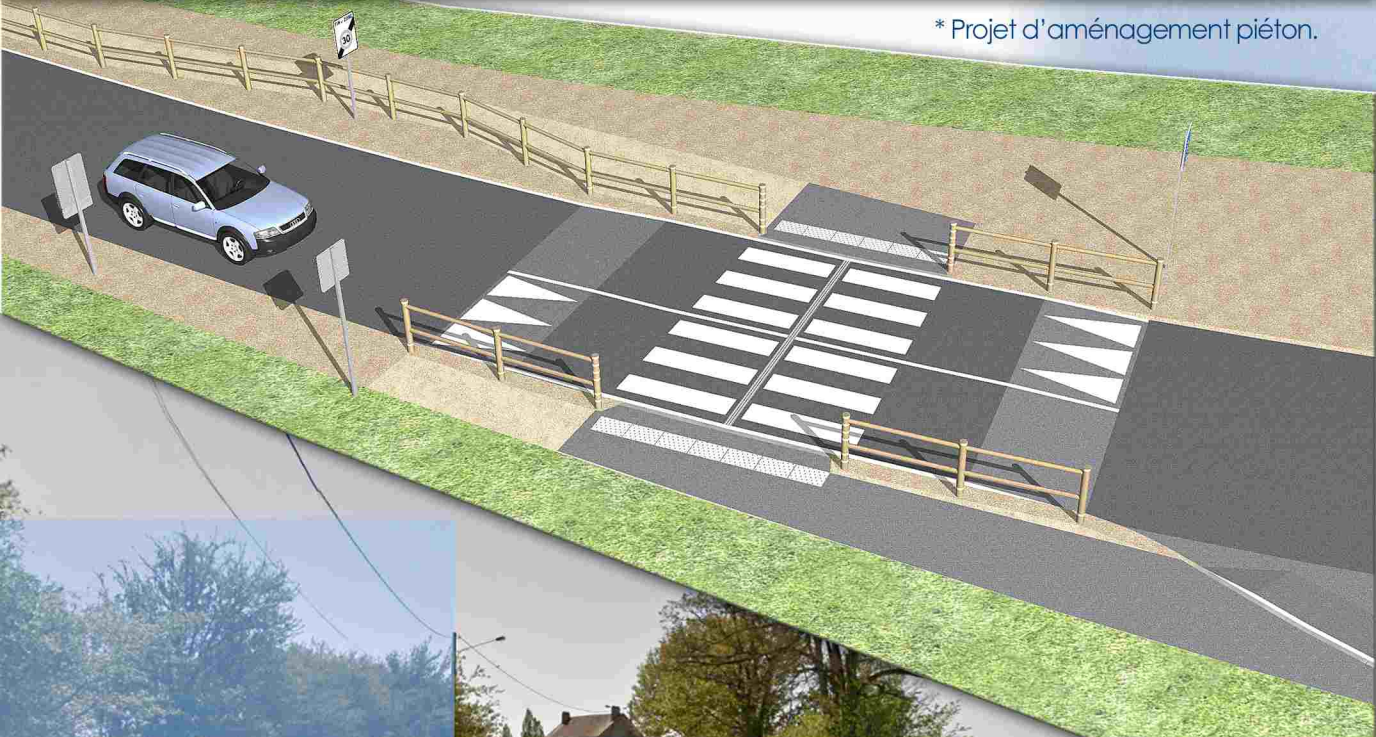


\* Projets de création de bâtiments industriels.

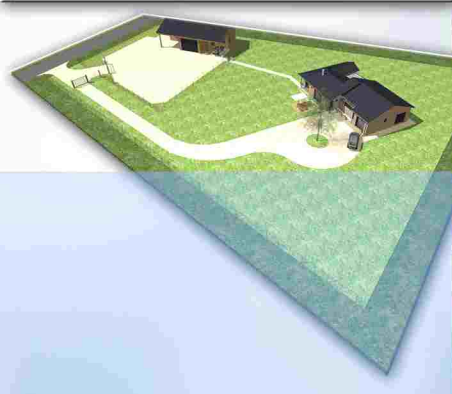
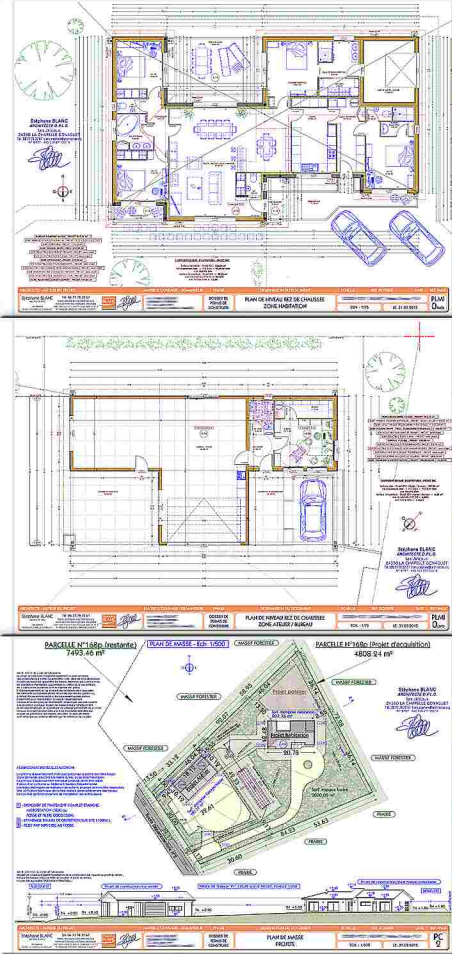




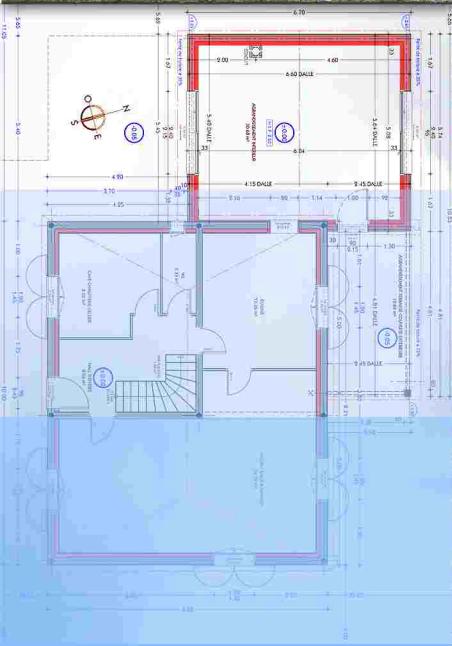
\* Projet d'aménagement piéton.



\* Projet de création de maison individuelle et de hangar professionnel.



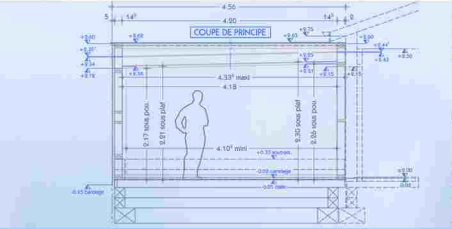
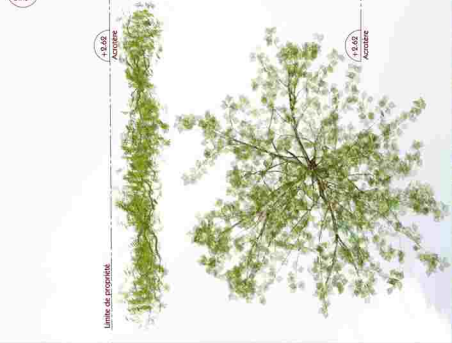
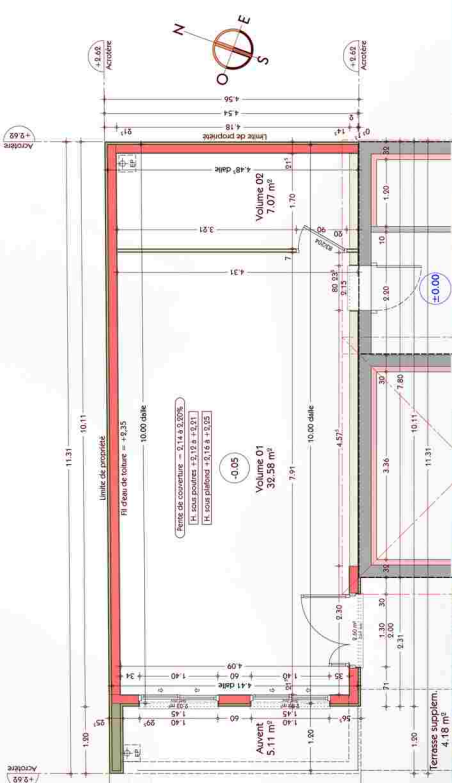
\* Projets de création de maisons individuelles.

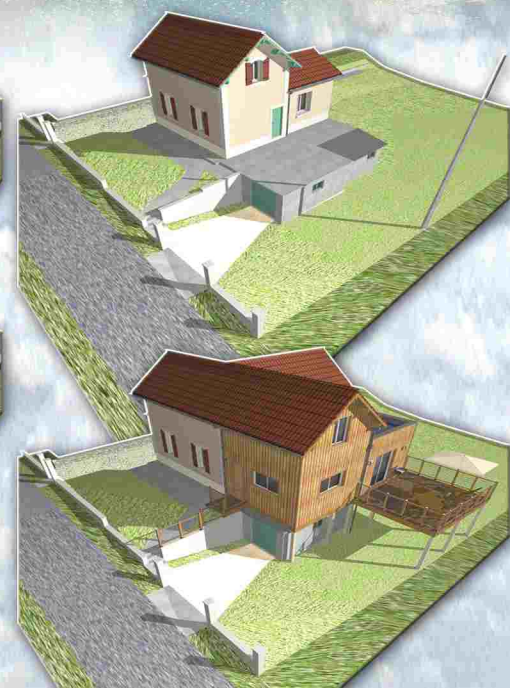






\* Projet d'agrandissement de maison individuelle.

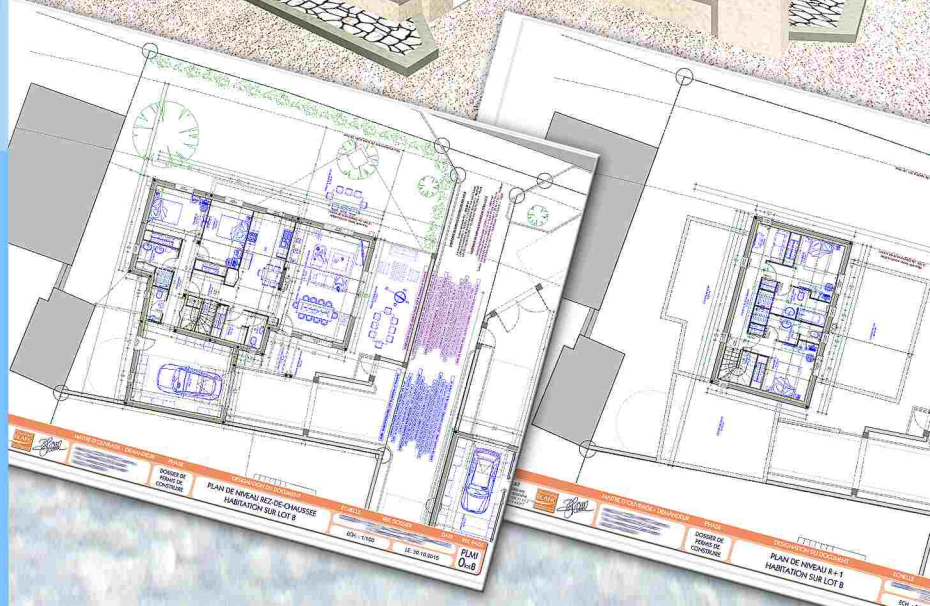




\* Projet de création  
de maison individuelle.

References (suite)

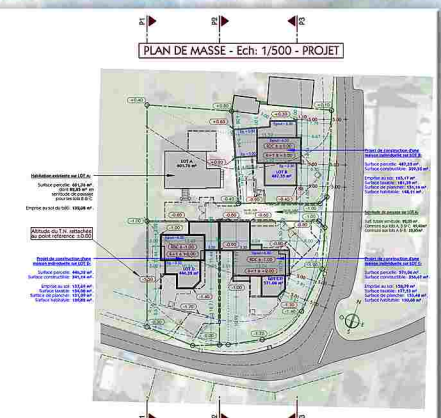
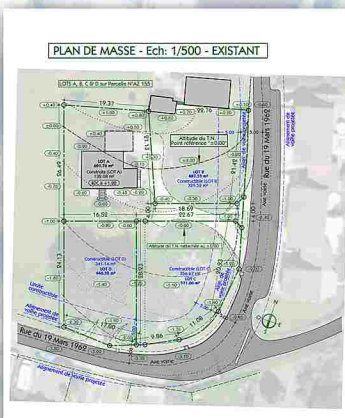
NP<sub>74</sub>



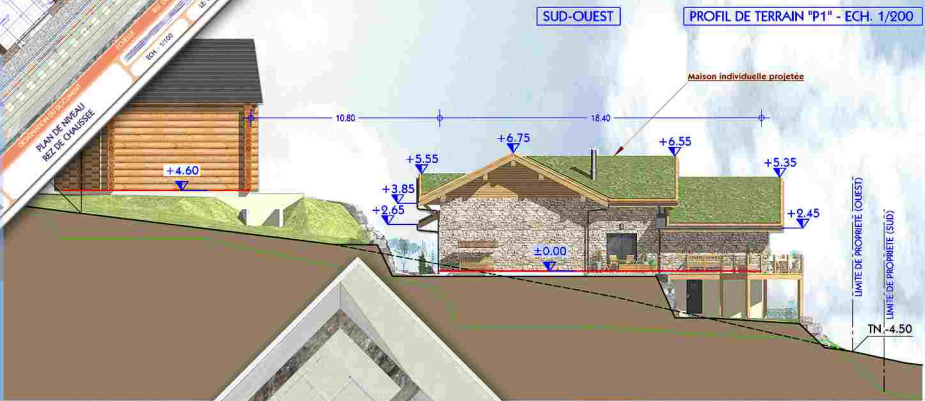
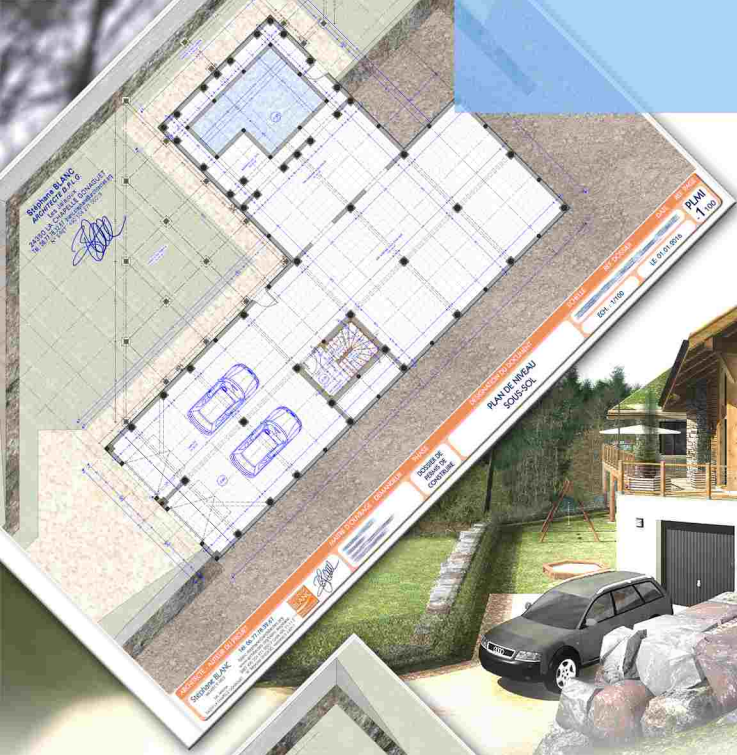
\* Projets de création de maisons individuelles.

# References (suite)

NP75



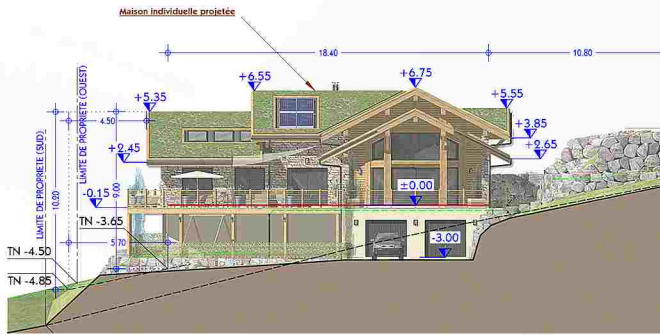
\* Projet de création de maison individuelle.



\* Projet de création  
de maison individuelle.

PROFIL DE TERRAIN "P2" - ECH. 1/200

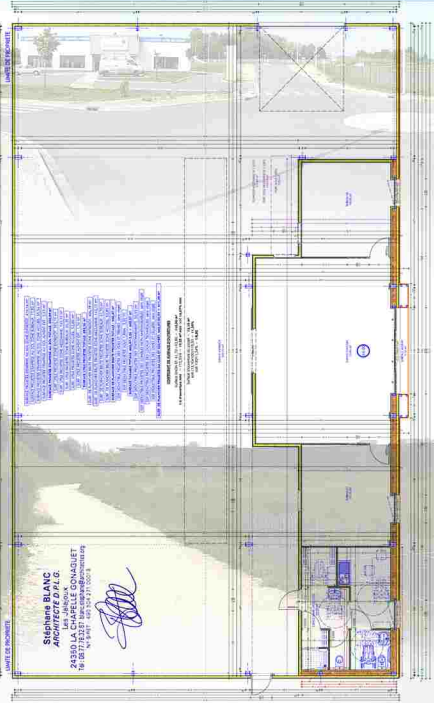
SUD-OUEST



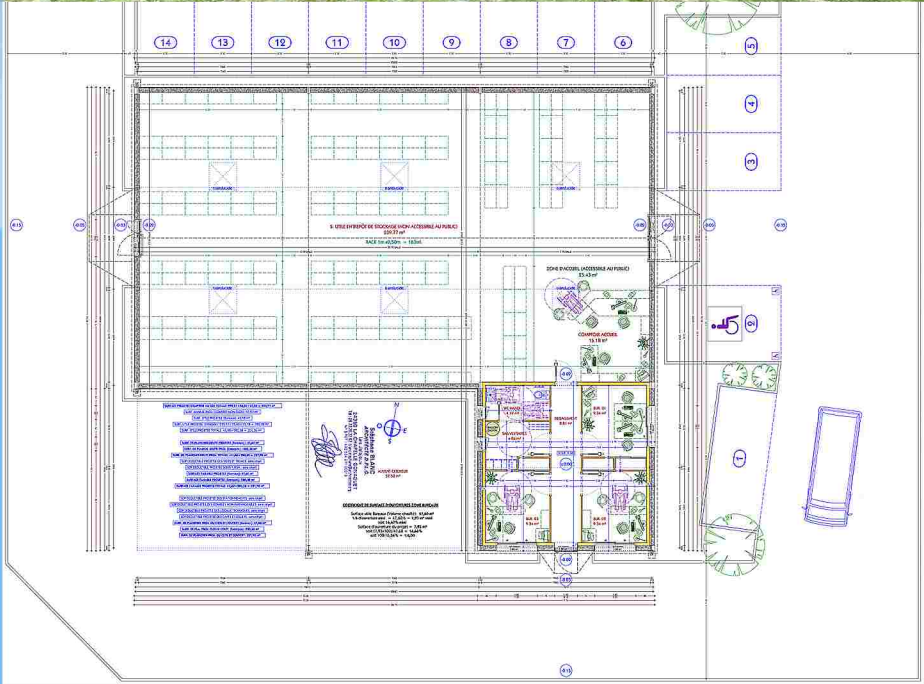
\* Projets de création  
de bâtiments industriels.

References (suite)

NP<sub>78</sub>



\* Projet de création de bâtiment industriel.





\* Projet de création d'un funéraireum.

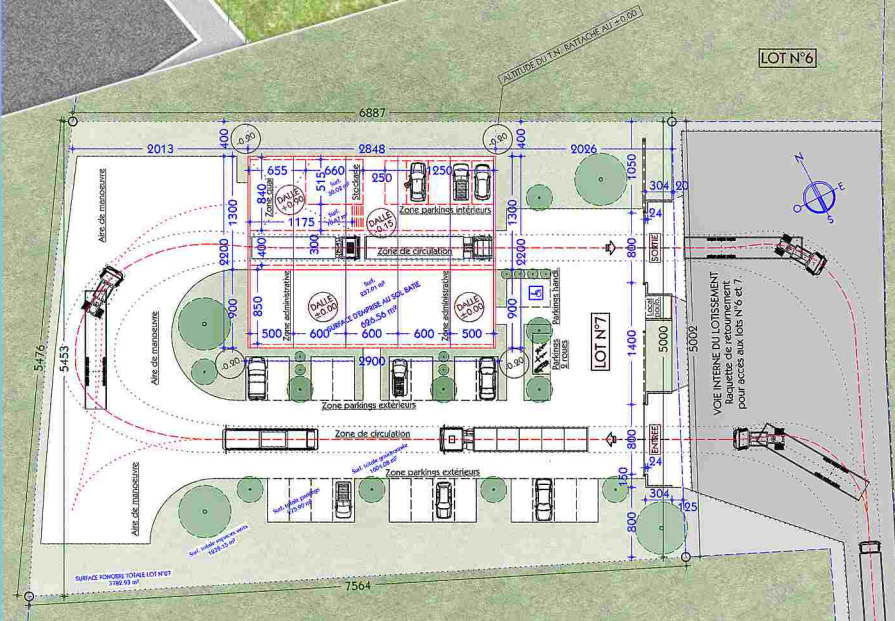




ARCHITECTE - AUTEUR DU PROJET	MATRE D'OUVRAGE - DEMANDEUR	PHASE	DESIGNATION DU DOCUMENT	ECHELLE	REF. DOSSIER	DATE	REF. PAGE
Stéphane BLANC ARCHITECTE D.P.L.G. 24350 LA CHAPELLE GOMAGNET Tel: 06.72.28.3281 blanc.stephane@architecte.org N° 94971 - 430 029 271 0078		DOSSIER DE CONSULTATION ESCALISE PROJET	PLAN DE NIVEAU REZ-DE-CHAUSSEE	ECH. 1/200		Le: 08.10.2015	PL 0/200

\* Projet de création d'un crématorium.



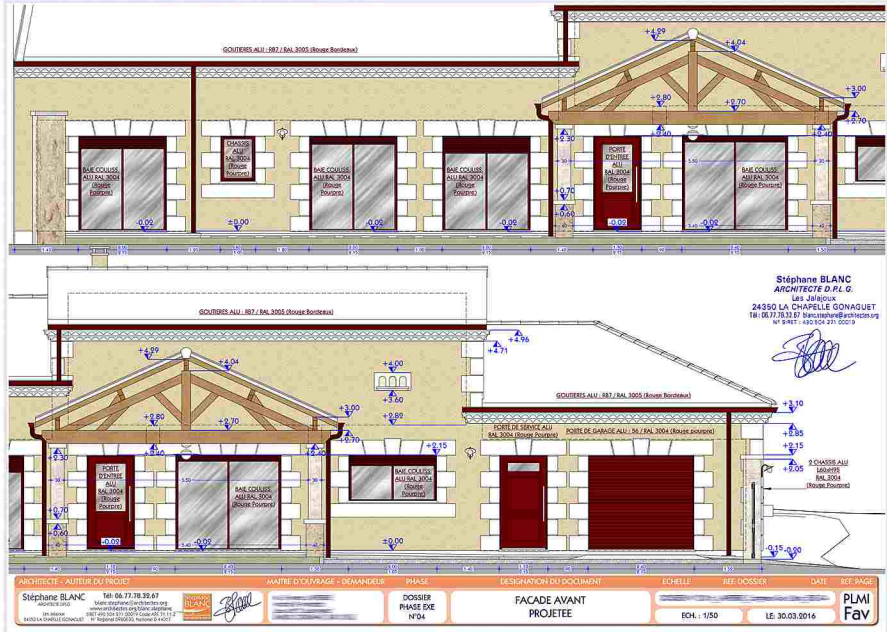


\* Projets de création  
de maisons individuelles.

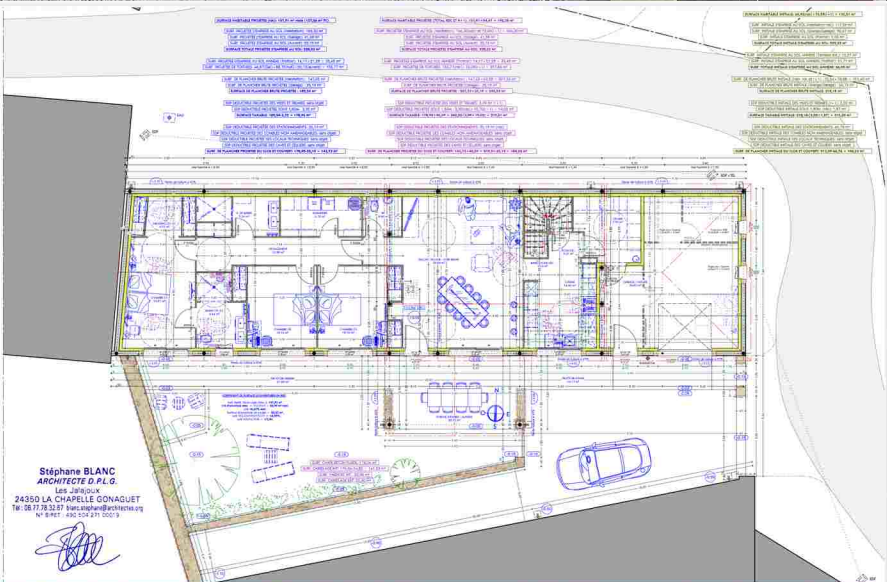
References (suite)

NP<sub>83</sub>



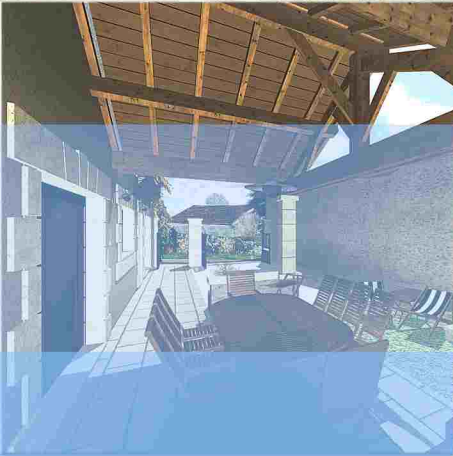


\* Projet de création de maison individuelle.

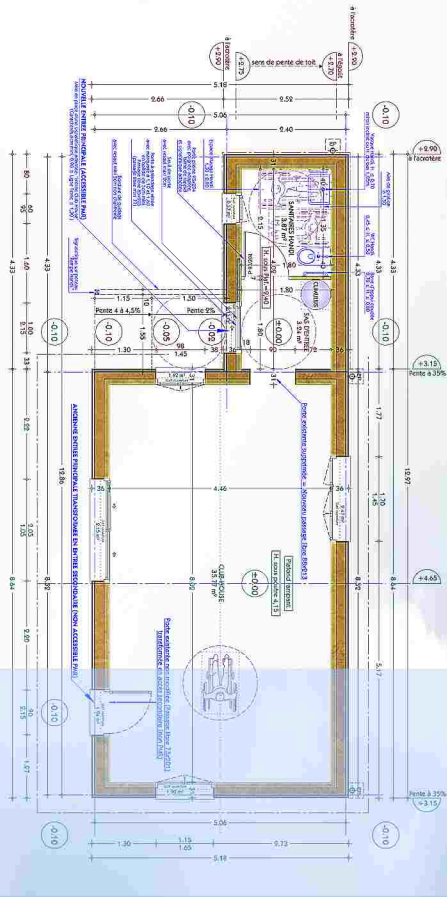
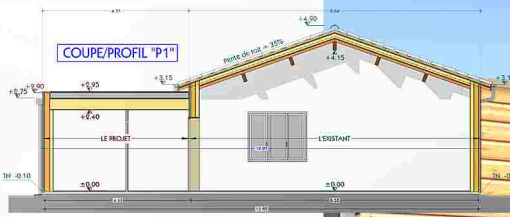
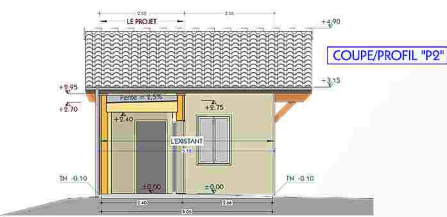




\* Projet de création de maison individuelle.



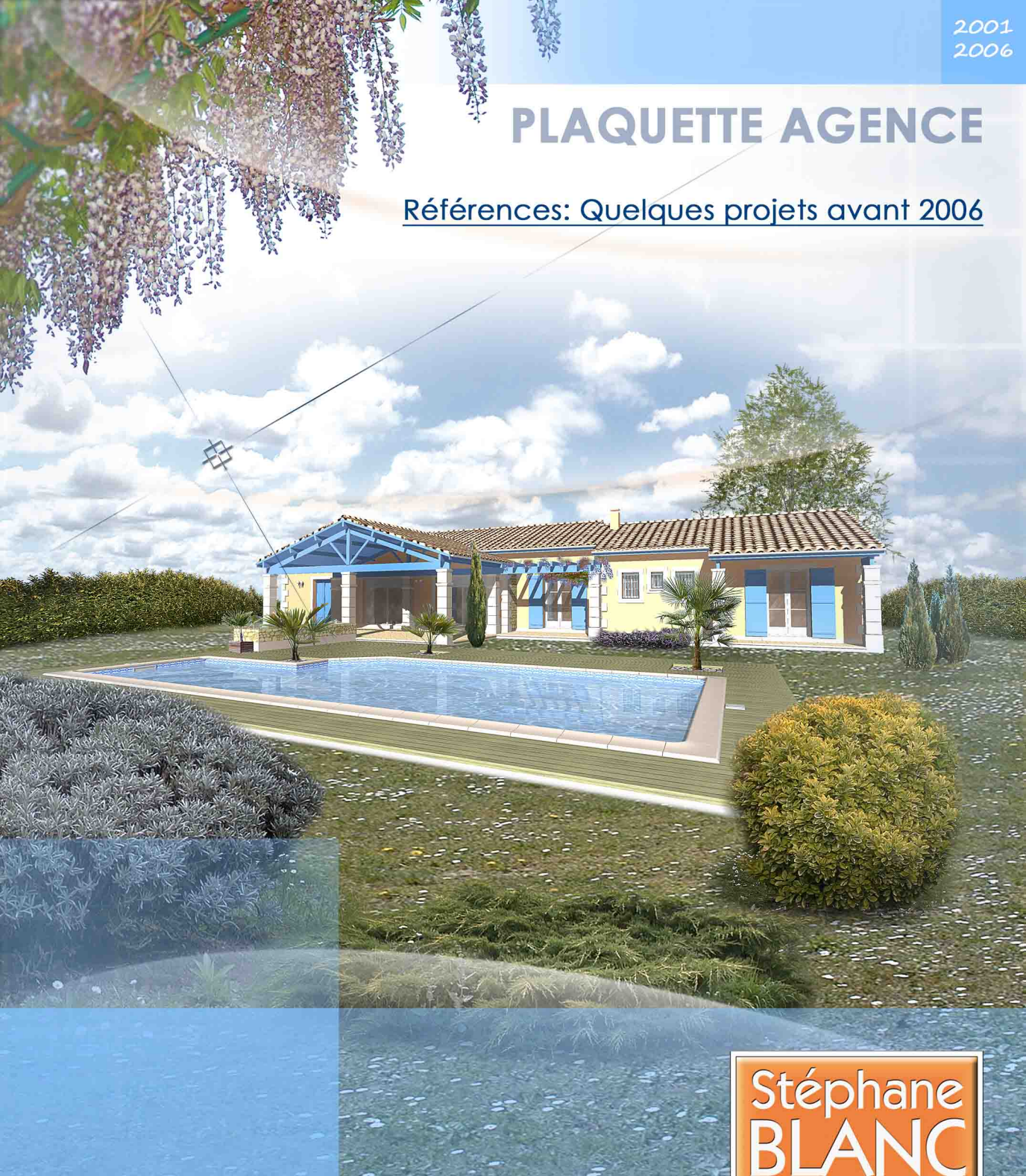
\* Projet de club-house et sanitaires accessibles.



2001  
2006

# PLAQUETTE AGENCE

Références: Quelques projets avant 2006



Stéphane  
**BLANC**

ARCHITECTE DPLG

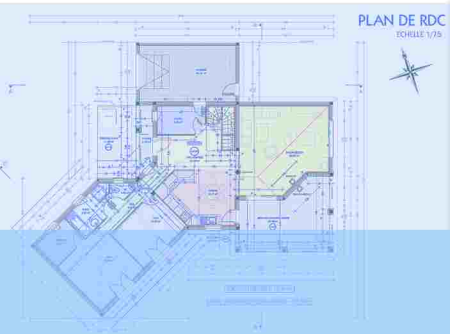
281, Impasse des Jalajoux Haut,  
24350 LA CHAPPELLE-GONAGUET  
06.77.78.32.67

E-Mail: [blanc.stephane@architectes.org](mailto:blanc.stephane@architectes.org)

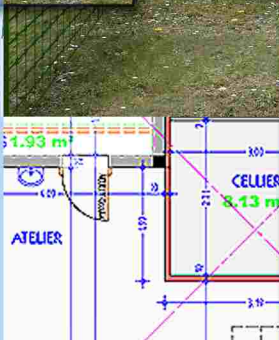
Site internet: [www.architectes.org/blanc.stephane](http://www.architectes.org/blanc.stephane)



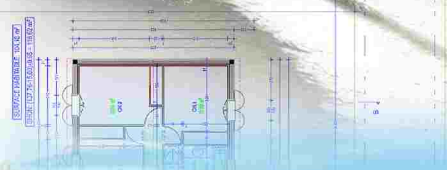
Quelques projets:  
MAISONS INDIVIDUELLES



Quelques projets:  
MAISONS  
INDIVIDUELLES



Quelques projets:  
MAISONS  
INDIVIDUELLES



# Quelques projets: MAISONS INDIVIDUELLES

