



#### //// CONTACT

Téléphone : 02 99 79 46 77

Fax : 02 99 78 38 14

Mail : [contact@agencerenier.archi](mailto:contact@agencerenier.archi)

Site Internet : [www.renier-architectes.com](http://www.renier-architectes.com)

**Renier**<sup>®</sup>  
ARCHITECTES

## AGENCE > PRESENTATION DE L'EQUIPE ET DE L'AGENCE



Nous sommes deux agences regroupées dans les mêmes locaux, l'agence RENIER et l'architecture Adent.

L'agence RENIER est un cabinet d'architecture et de maîtrise d'œuvre reconnue depuis plus de trente ans. Elle est spécialisée en marchés publics et intervient dans les domaines de la santé, des équipements publics et scolaires.

L'architecture Adent créée en 2010, est une agence d'architecture et de maîtrise d'œuvre spécialisée en marchés privés, elle intervient dans les domaines industriels, tertiaires et écoles privées.



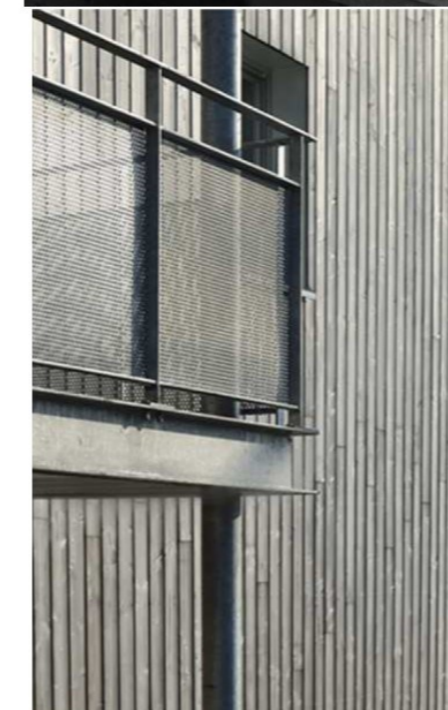
Ensemble, nous mutualisons nos savoir-faire, l'agence Renier apporte sa maîtrise et sa rigueur dans le processus des projets, l'architecture Adent apporte sa réactivité et son esprit d'entreprendre.

Nous attachons une réelle volonté à innover dans le domaine de l'architecture. Nous avons intégré un BIM manager, ainsi nous réalisons l'ensemble de nos projets en BIM.

Au-delà de cette maîtrise, nous élaborons et développons une convention BIM, des objets de bibliothèque, etc.

Nous réalisons l'ensemble de nos projets, la maîtrise du chantier nous permet d'appréhender les coûts de la construction et d'être plus pertinents en amont des projets, notamment en phase de conception.

Nous gérons des chantiers complexes en sites occupés dans les milieux très sensibles comme celui de l'hospitalier, de l'agro-alimentaire et l'éducation.



Nous formons une équipe de 14 collaborateurs :

- 6 Architectes-Chargés de projets.
- 1 Directeur technique.
- 2 Chargés de travaux.
- 1 BIM Manager.
- 1 Dessinatrice.
- 2 Assistantes Techniques et Administratives.
- 1 Comptable.

De la conception à la réalisation de vos projets nous employons une rigueur et une méthode qui a fait ses preuves, au sein de laquelle chacun connaît son rôle.

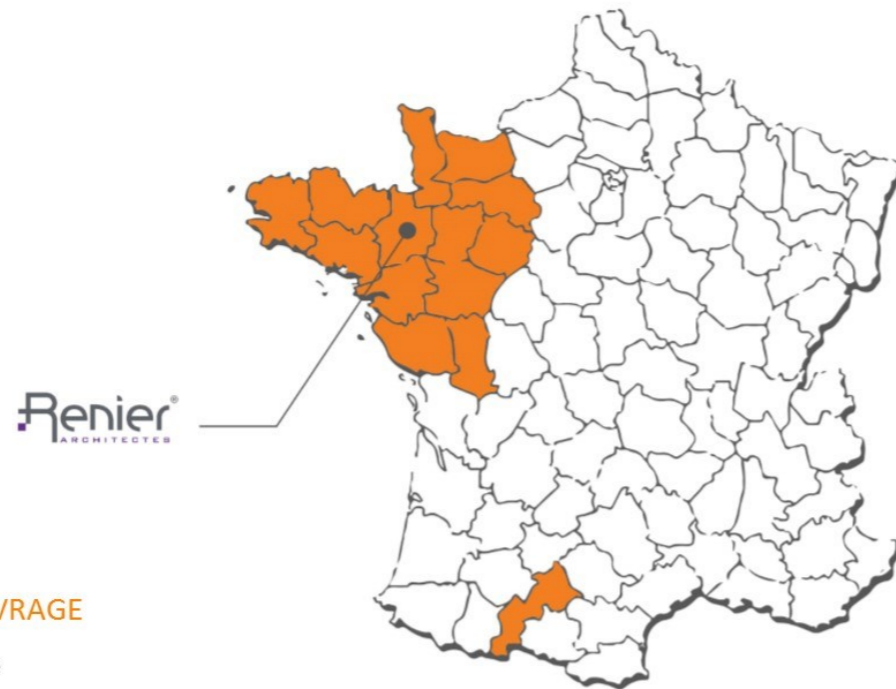
L'application de cette mécanique, c'est la loyauté et l'esprit d'équipe qui la rend possible, tant au sein de l'entreprise qu'avec nos partenaires avec lesquels nous sommes habitués à travailler.

Forts de cette synergie, nous nous efforçons de communiquer notre plaisir de l'architecture à nos clients, afin de créer ensemble de la sensation et du beau, de façonner un espace qu'ils pourront s'approprier.

**Renier**<sup>®</sup>  
ARCHITECTES



AGENCE > MAITRES D'OUVRAGE / SECTEUR INTERVENTION



■ PROJETS REALISES / PROJETS EN COURS

//// MAITRES D'OUVRAGE

Ministère de la Défense  
 Conseil Régional  
 Conseil Général 35  
 C.H.U de Rennes  
 Université de Rennes  
 CROUS de Rennes  
 Rectorat d'académie  
 C.N.M.S.S. de Toulon  
 D.T.M. de Lorient  
 Laboratoires de Rennes  
 Adapei  
 OPH Archipel Habitat, NEOTOA...  
 Centre Hospitalier  
 Foyers de vie  
 EPSM du Morbihan...  
 EHPAD Auray, Vannes Ducey...  
 Villes de Rennes , Carhaix  
 Communes de Surzur, Grand Fougeray...  
 Promoteurs Espacil, Soreim...



MENTION DU JURY

37 LOGEMENTS SOCIAUX INTERMEDIAIRES /// PACE (35)  
 Maitre d'ouvrage Archipel Habitat

Publication

Panorama Bois de la construction de Bretagne / ABIBOIS/ 2012

PRIX ARCHITECTURE

Prix Architecture Bretagne  
 Prix de la Ville de Vannes / Maison de retraite  
 Palmarès département 35



AGENCE > MOYENS TECHNIQUES

MOYENS

L'agence Renier Architectes se situe au centre Ville de Rennes, au 9 bis rue Poullain Duparc à proximité de la gare SnCF.  
 L'agence dispose d'une superficie de 220 m<sup>2</sup> environ sur 2 niveaux dans un ancien entrepôt du 19ème.

//// CONTACT

Téléphone : 02 99 79 46 77

Fax : 02 99 78 38 14

Mail : [contact@agencerenier.archi](mailto:contact@agencerenier.archi)

Site Internet : [www.renier-architectes.com](http://www.renier-architectes.com)



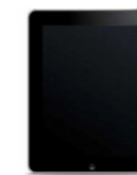
Plate-forme d'échange de documents  
 Architecte <----> Maîtrise d'ouvrage  
 Partenaires maîtrise d'oeuvre <----> Architecte  
 Stockage 1 tera octet



6 Ordinateurs DAO  
 1 Ordinateur Graphisme  
 2 Ordinateurs Secretariat  
 1 Ordinateur Direction



2 Ordinateurs Portables Chantier  
 1 Ordinateur Portable Direction



1 Tablette DAO  
 1 Tablette direction



2 Téléphones Portables Chantier  
 1 Téléphone Portable Direction



1 Traceur A0 Couleurs



1 Copieurs multifonction



2 imprimantes



1 Video Projecteur



2 Appareils Photos  
 1 Lasermètre



1 Serveur



1 Terminal de sauvegarde  
 Automatique



Modem WIFI  
 + Forfait 4g



1 Voiture Direction  
 2 Voitures Chantier



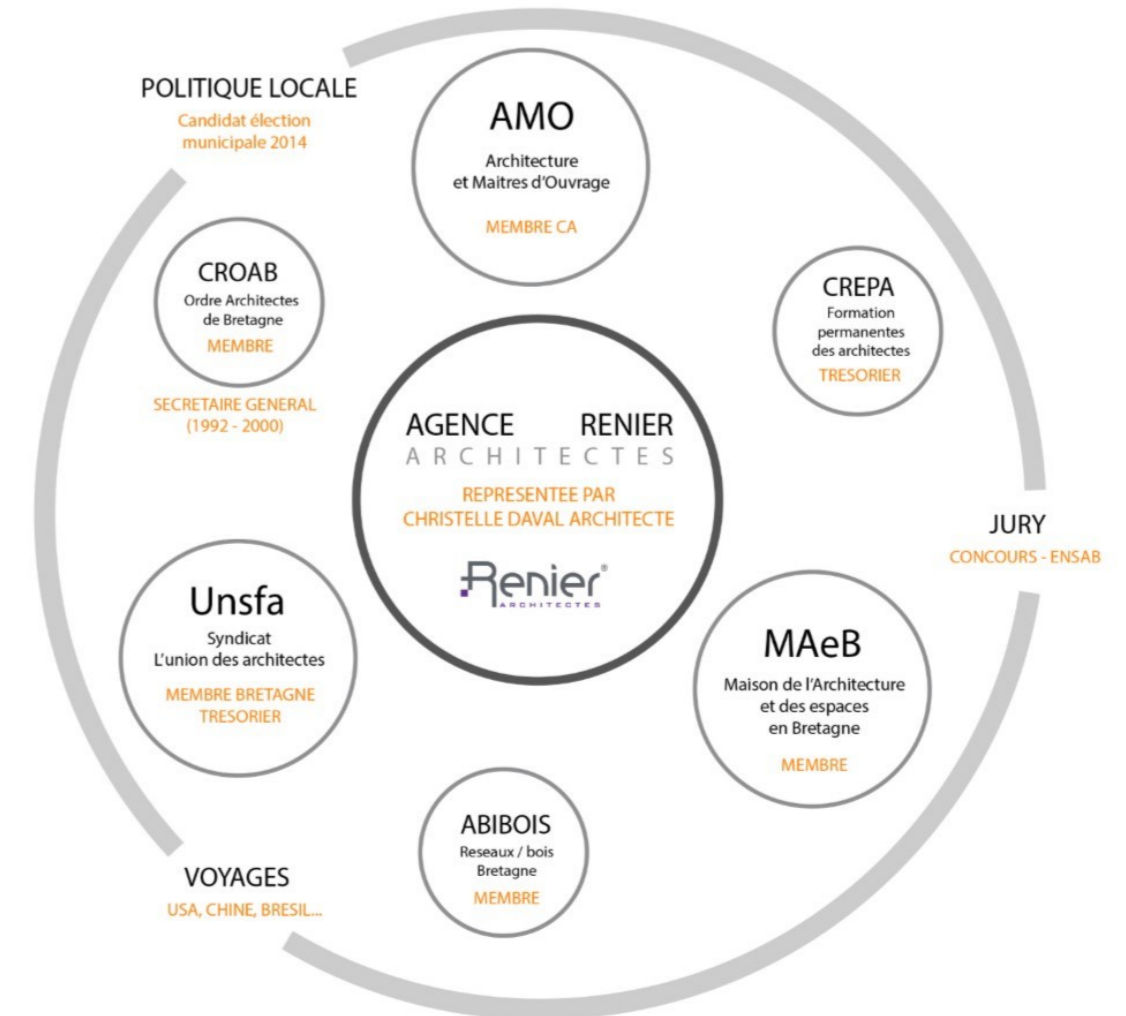
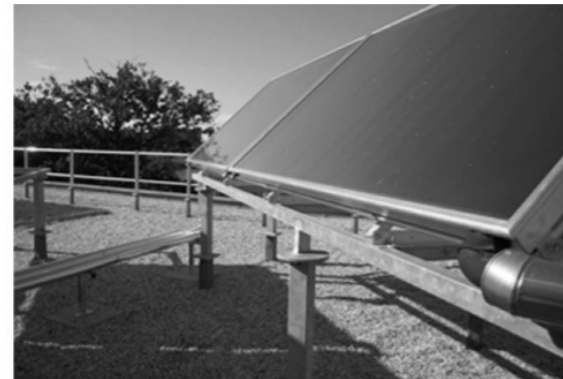
1 Cafetière



## POUR DEMAIN

Les approches environnementales sont indissociablement liées à la pratique architecturale de l'agence, proche de gens, des valeurs d'usage, et respectueuse des sites. Ceci se traduit dès la conception initiale par le souci de l'orientation d'un projet, la maîtrise et l'utilisation des apports solaires et thermiques, mais aussi par la qualité de l'éclairage naturel et de la relation à son environnement. De ce fait, chaque projet est toujours spécifique à son site.

Un bon projet qui prend en compte les cibles HQE est un projet qui répond aux besoins fonctionnels et de confort d'utilisation. C'est aussi un projet économe en énergie qui nécessite un vrai travail sur l'enveloppe du bâtiment, son inertie et sa structure. Le dialogue permanent avec le maître d'ouvrage et l'écoute des futurs usagers sont notre pratique quotidienne. Elle se traduit aussi par une capacité à proposer des solutions alternatives aux idées préconçues.



### //// FORMATIONS

- BIM / Revit Autodesk 2017 / La maquette numérique
- Performance et optimisation énergétiques (BEPOS)
- Construction BBC méthodes et matériaux
- Maîtriser l'étanchéité à l'air d'un bâtiment
- Développement durable
- RT 2012 / Connaître, maîtriser et mettre en œuvre les technologies
- RT 2012 / Impact de la RT 2012 dans la conception architecturale et la réalisation
- OPC Conception et réalisation
- CSPS Conception réalisation



# BIM

Nous avons fait le choix depuis 6 ans d'investir et de développer la technologie BIM.

L'objectif est d'être en amont, dès la phase de conception dans un processus BIM (Bâtiments et informations modélisés).

Nous développons au sein de notre agence un projet d'innovation visant à renseigner l'ensemble de la maquette numérique afin d'optimiser le travail en aval avec nos partenaires (fluides, structures, économistes, etc.)

Pour exemple, nous sommes capables de fournir une maquette 3D d'un bâtiment où l'ensemble des châssis vitrés sont renseignés sur leur valeur thermique afin que le thermicien puisse élaborer son étude énergétique.

Nous avons constaté que la gestion active du bâtiment se développe en aval de sa conception par le biais de sociétés informatiques spécialisées en objets connectés.

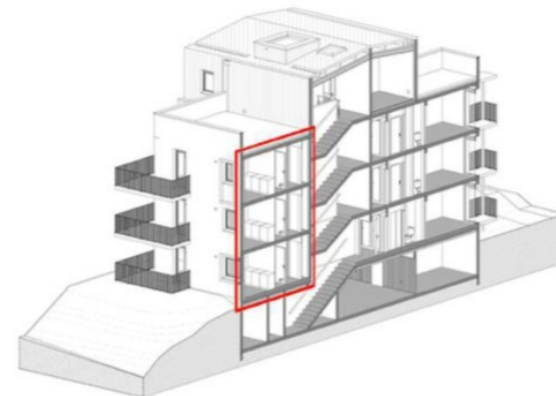
Nous nous sommes rapprochés de ces acteurs afin d'anticiper et de mettre en place des solutions permettant de relier nos savoirs faire.

L'objectif est d'intégrer dès la conception du projet la gestion des données générées par des capteurs inter connectés.

Ces données sont analysées par une plateforme et intégrées dans des applications web ou mobiles permettant de lire par exemple, la consommation en eau, électricité, etc. du bâtiment.

Nous pensons que le décloisonnement des métiers liés à la transition numérique du bâtiment et une réelle opportunité d'acquérir de nouvelles compétences

Nous souhaitons être un acteur actif de cette transition.



Depuis 2014, le gouvernement français veut rendre le **BIM obligatoire à compter de 2018 pour les marchés publics d'Etat** comme c'est déjà le cas ou en cours de l'être dans beaucoup de pays comme les Etats-Unis, le Canada, La Chine, Le Japon, Hong Kong, Singapour, l'Afrique, l'Angleterre, la Finlande, etc.

Par ailleurs, Le Ministère du Logement a lancé en décembre 2014 un plan, doté de 20 millions d'euros sur trois ans, visant à accélérer l'utilisation par les acteurs du bâtiment de la maquette numérique, intégrée dans un processus BIM (Bâtiments et informations modélisés ou Building Information Modeling).

## COMPLEXITE CHANTIER

L'agence a l'expérience des chantiers complexes en sites occupés, notamment dans des milieux très sensibles comme celui de l'hospitalier ou de l'éducation.

Nous savons mettre en place les procédures nécessaires pour assurer les meilleures conditions d'hygiène, de propreté et de sécurité. Il nous appartient en tant que maîtrise d'œuvre de les faire appliquer et respecter par les entreprises.

Le chantier, les travaux, créent un certain nombre de nuisances et désagréments au reste du site en fonctionnement. Ces inconvénients sont subis par les usagers. Pour faciliter la bonne relation et la bonne compréhension des difficultés réciproques, nous souhaitons qu'une concertation active soit maintenue tout au long du chantier avec les utilisateurs. Aux principaux points durs du chantier (démolitions, percements, rangements...) des solutions pourront être recherchées pour réduire les durées ou les positionner à des moments plus faciles.

Notre expérience des restructurations en milieux hospitaliers qui sont par nature en activité 24 heures sur 24, nous a appris à trouver de solutions, pour le suivi général de l'opération, ses aléas et sa planification.

