



Localité :  
01300 Saint-Germain-Les-Paroisses

Maitre d'ouvrage : Mairie de Saint-Germain  
Maitrise d'Oeuvre : .G ARCHITECTURE  
Mission : Complète  
Économiste : COSINUS  
BE fluides : Enerpol

Livraison : 2017  
Surface : 136 m2  
+ 115 m<sup>2</sup> préhau  
Cout des travaux : 361 630 € HT







Ce projet d'école, simple et modeste répond à une problématique de l' limitation de l'investissement financier des petites communes. En privilégiant des matériaux et des mises en œuvre couramment utilisés par de nombreux artisans de la région nous réduisons les coûts investis. Il est compact et regroupe l'ensemble les fonctions techniques et sanitaires pour une salle de classe. Le bâtiment est réalisé avec des matériaux locaux et a un volume trapu semblable aux fermes Bugistes des alentours.







Localité :  
01300 Belley

Maitre d'ouvrage :  
Privé  
Maîtrise d'Oeuvre  
.G architecture

Mission :  
Complète  
Economie :  
.G architecture

Livraison :  
2017  
Surface :  
11 600 m2  
Cout des travaux :  
1 449 895 €







Ce projet de réhabilitation d'une ancienne usine à Belley accueille les bureaux de différentes entreprises. Le projet se divise en 4 phases. La diversité des aménagements intérieurs s'adaptent aux usages, bureau individuel, restaurant d'entreprise en passant par des salles de conférences communes, nous avons mis en oeuvre des identités particulières tout en dégagant une unité générale grâce à la discussion, un large panel de matériaux et un choix de mise en oeuvre.







Localité :

01300 MAGNIEU

Maitre d'ouvrage :  
SCI VERCHET IMMO

Maitrise d'Oeuvre  
.G ARCHITECTURE

Mission : PC

Livraison :  
2018

Surface :  
935 m<sup>2</sup>

Cout des travaux :  
888 250 € HT

Le projet est en zone artisanal . Il est composé d'ateliers et de bureaux. Il se divise en deux volumes simples de locaux. Les différents espaces sont largement ouverts au sud-ouest. Des panneaux translucides en toiture permettent d'apporter plus de lumière naturelle dans les différentes cellules commerciales. Trois dalles à différents niveaux permettent d'implanter cette grande surface dans la pente tout en hiérarchisant les espaces.









Existant



Projet



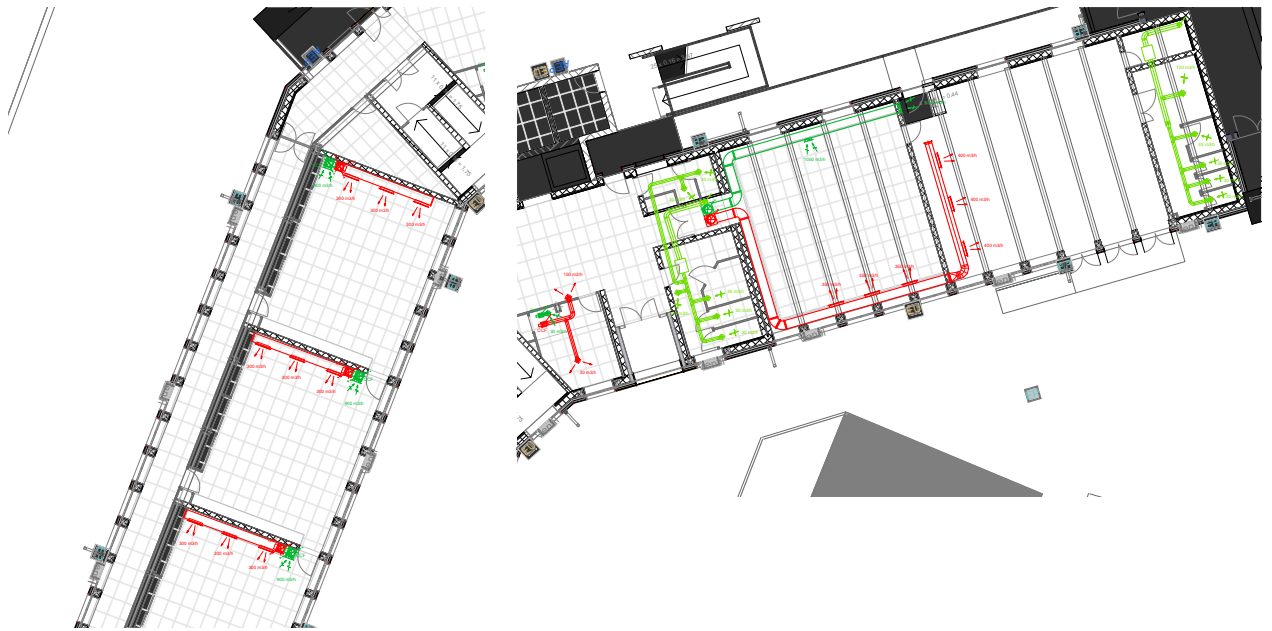
Localité :  
73170 Yenne

Maitre d'ouvrage :  
Mairie de Yenne  
Maitrise d'Oeuvre  
.G architecture  
Mission : Complète  
Economie : Eco CM  
Fluides: Energring

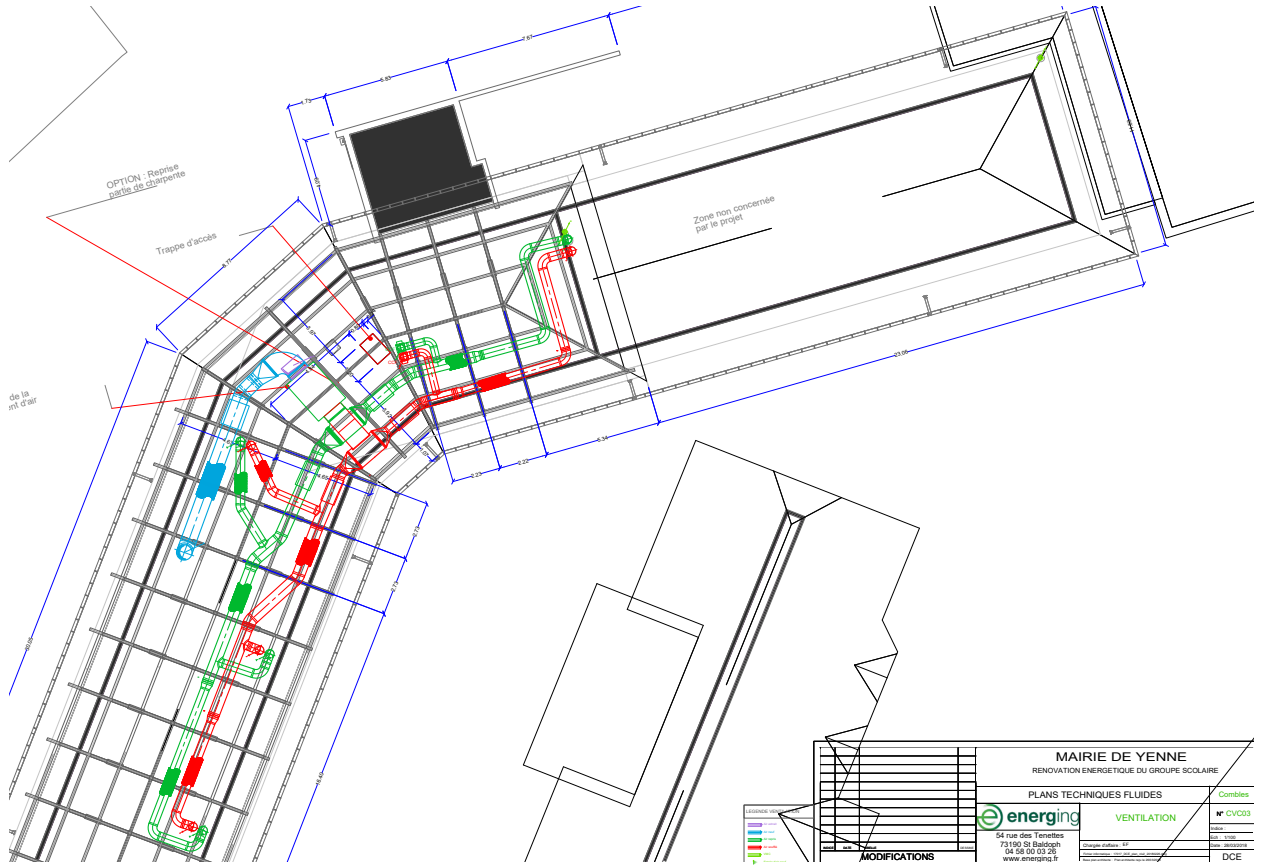
Livraison :  
2018  
Surface :  
1116 m2  
Cout des travaux :  
696 289,00 € HT







L'opération a pour but de garantir un confort d'usage dépassant les normes actuelles en travaillant sur l'enveloppe avec des matériaux bio-sourcés et la ventilation. La présence avérée d'amiante sur toutes les menuiseries et sur certaines zones intérieures, nous oblige à prévoir un désamiantage avant toute intervention d'entreprise dans le temps très court qui peut être accordé au chantier, à savoir deux mois et demi, pendant les vacances scolaires estivales. Dans un souci de lutte contre l'exclusion, cette opération a fait l'objet de la mise en place d'une clause sociale d'insertion et de promotion de l'emploi.







Localité :  
01300 Virignin

Maitre d'ouvrage : Mairie de Virignin  
Maitrise d'Oeuvre : .G ARCHITECTURE  
Mission : Complète  
Economie : .G ARCHITECTURE  
Fluide : Energising  
Structure : Kéops

Livraison : 2019  
Surface : 343 m2  
Cout des travaux : 416 150 € HT



Avant travaux







L'opération a pour but de restructurer une partie du bâtiment existant comprenant l'entrée, la buvette et la salle polyvalente qui étaient fermée pour des questions de surconsommation énergétique. Les systèmes de chauffage, ventilation et l'isolation étaient devenus obsolètes. Nous projetons une scène fixe avec des rangements dessous pour les tables de la salle.







Localité :  
**01300 Belley**

Maitre d'ouvrage :  
**Privé**

Maitrise d'Oeuvre  
**.G architecture**

Mission :  
**ESQ-AVP+PRO+DCE**

Economie :  
**.G architecture**

Livraison :  
**2018**

Surface :  
**193 m2**

Cout des travaux :  
**170 000 €**







Localité :  
01300 Belley

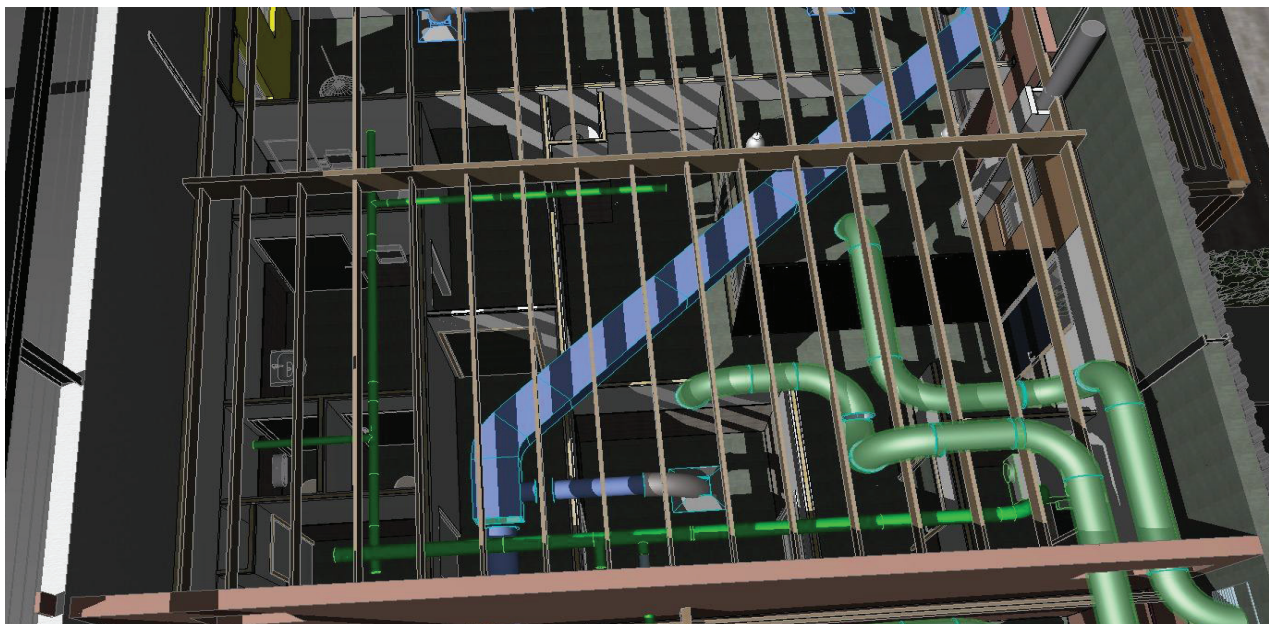
Maitre d'ouvrage :  
ODYNEO  
Maitrise d'Oeuvre :  
.G ARCHITECTURE

Mission :  
Complète + OPC  
Economie : .G ARCHITECTURE  
Fluide : GBI  
Structure : B-tech

Livraison :  
2019  
Surface :  
232 m2  
Cout des travaux :  
365 723,00 € HT







Ce projet s'inscrit dans le contexte de restauration et restructuration des ateliers de l'ancienne usine CIAT à Belley. Une pergola en bois, jouant le rôle de casquette, permet d'apporter de l'ombre sur le snack en été. L'intérieur est aménagé afin de conserver le style industriel du site, cela se retrouve dans le choix des matériaux bruts comme le béton et le bois, ou le choix des luminaires. Les espaces extérieurs sont aménagés de façon à créer un environnement déconnecté d'un site à dominante minérale.







Localité :  
01300 Magnieu

Maitre d'ouvrage : Mairie de Magnieu  
Maitrise d'Oeuvre : .G ARCHITECTURE  
Mission : Complète  
Economie : .G ARCHITECTURE  
Fluide : .G ARCHITECTURE

Livraison : 2020  
Surface : 220 m2  
Cout des travaux : 424 300€ HT



Avant travaux







Dans ce projet de réhabilitation du presbytère en trois logements locatifs, nous avons travaillé en respect du patrimoine bâti et une insertion harmonieuse du projet dans le bâtiment ancien. Afin de conserver sa relation avec l'Église adjacente, nous avons opté pour contenir le projet dans le volume existant et valoriser les combles par une belle luminosité en ajoutant des jacobines. Pour garder une cohérence dans l'architecture structurelle du bâtiment nous avons opté pour des plancher en bois avec les solives apparentes.







Localité :  
01170 Gex

Maitre d'ouvrage :  
privé

Maitrise d'Oeuvre

.G ARCHITECTURE

Mission : Complète

Économiste :

.G ARCHITECTURE

BE fluides : Energing

Livraison : 2020  
Surface : 154 m2

Cout des travaux :  
480 000€ HT







Le projet consiste à réaliser une extension en lieu et place des deux déjà existantes. Le projet devra offrir plus d'espace à la clientèle et rendre plus attrayant le volume global. Les dispositifs déjà existants, comme l'auvent et l'emprise des extensions à démolir, ont participé à dessiner les premiers contours du volume à projeter.

L'ensemble se compose de deux parties distinctes identifiables depuis l'extérieur : Une plus grande zone de restauration assises et un ensemble de locaux techniques.







Localité :  
73310 ONTEX

Maitre d'ouvrage :  
privé

Maitrise d'Oeuvre  
.G ARCHITECTURE

Mission :

Complète et Economie : 716 900 € HT  
.G ARCHITECTURE

Livraison :

2021

Surface :

163 m<sup>2</sup> SP et 202m<sup>2</sup> Su

Cout des travaux :

Le projet consiste en la réalisation d'une maison contemporaine en ossature bois. Il s'inscrit dans le relief en créant un trait horizontal dans le paysage. Le bâtiment se décompose en deux volumes, le soubassement vient épouser les courbes de niveau et le deuxième s'oriente pour capter un maximum de lumière du sud. Le bâtiment s'ouvre sur la vue et cherche à profiter de l'exposition sud, de façon à maximiser les apports solaires pour l'habitation. L'architecture de la maison vise à profiter un maximum des conditions climatiques.







Localité :  
01300 BRENS

Maitre d'ouvrage :  
privé

Maitrise d'Oeuvre  
.G ARCHITECTURE

Mission :  
études et Economie :  
.G ARCHITECTURE

Livraison :  
2018  
Surface :  
200 m<sup>2</sup> SP 265m<sup>2</sup> Su  
Cout des travaux :  
725 700 € HT

Le bâtiment d'une surface importante se décompose en petits volumes pour paraître moins imposant. Il propose deux terrasses au nord et au sud et s'ouvre sur la vue tout en profitant de l'exposition sud, de façon à maximiser les apports solaires pour l'habitation. La conception bioclimatique du bâtiment vise à profiter un maximum des conditions climatiques pour capter l'énergie solaire par des grandes baies vitrées côté sud. le batiment est réalisé en bois en respect des ressources naturelles.

