

# REFERENCES MZARCHITECTURE

---

Edition novembre 2016







# L'APOGEE OETKER COLLECTION COURCHEVEL

MAITRE D'OUVRAGE  
SCI Courchevel 613

OPERATEUR HOTELIER  
Group Oetker

PROGRAMME DE L'OPERATION  
En s'associant à parité avec Luc Svetica Architecte  
construction d'un hôtel 5\* sur 9 niveaux,  
comprenant 40 chambres, 17 suites, 2 chalets,  
restaurant, bar, bibliothèque, spa et fitness,  
logements pour le personnel

SURFACE  
8299 m<sup>2</sup>

DATES  
2012-2013

MISSION DE MAITRISE D'ŒUVRE  
Conception, permis de construire, appel d'offres,  
suivi de travaux clos et couvert. En association avec  
Luc Svetica Architecte.







# LE GRAND HOTEL DU CAP FERRAT

MAITRE D'OUVRAGE  
SCI Grand Cap & l'Union Hôtelière du Cap

## PROGRAMME DE L'OPERATION

Rénovation lourde des 45 chambres et suites du bâtiment centenaire, du hall, des salons, du bar et des restaurants pour cet hôtel 5\* palace. En parallèle, réalisation des travaux d'aménagement de l'extension comprenant 8 suites et 16 chambres ainsi que la création d'un spa. Les travaux se sont déroulés sur une période de 7 mois de chantier

SURFACE  
3500 m<sup>2</sup>

DATES  
2008-2009

## MISSION DE MAITRISE D'ŒUVRE D'EXECUTION

Le cabinet MZA a dirigé en amont les études nécessaires avec l'architecte d'intérieur Pierre-Yves Rochon & les bureaux d'études, réalisé la suite témoin, assisté à l'obtention des devis et passation des marchés puis veillé en tant que Maitre d'Œuvre d'Exécution à la qualité des prestations fournies par l'entreprise générale dans le respect du calendrier extrêmement ambitieux. A sa réouverture, le Grand hôtel du Cap Ferrat a immédiatement obtenu le classement Palace – faisant alors de lui le seul établissement de la Cote d'azur à se voir décerner ce prestigieux statut.







# CHÂTEAU DU GALOUPET CRU CLASSE LA LONDE LES MAURES

MAITRE D'OUVRAGE  
SAS Château du Galoupet

## PROGRAMME DE L'OPERATION

A l'issue d'un concours privé, MZArchitecture a été désigné pour concevoir puis assurer le suivi d'exécution de la rénovation lourde de la salle de réception et sa charpente magnifique, couvrir l'immense terrasse s'ouvrant en pente douce sur les vignes et l'île de Porquerolles, créer le caveau de vente ainsi qu'une salle du conseil mais aussi l'aménagement des futurs bureaux de l'administration du domaine. Le projet livré depuis peu a déjà un carnet de commande pour des événements pleins pour des mois.

SURFACE  
1000 m<sup>2</sup>

DATES  
2014-2016

## MISSION COMPLETE DE MAITRISE D'ŒUVRE & ARCHITECTURE D'INTERIEUR

Conception, permis de construire, appel d'offres, maîtrise d'œuvre d'exécution, architecture d'intérieur

En partenariat avec Studio Prédine Paris







# RELAIS & CHÂTEAUX LE MAS CANDILLE MOUGINS

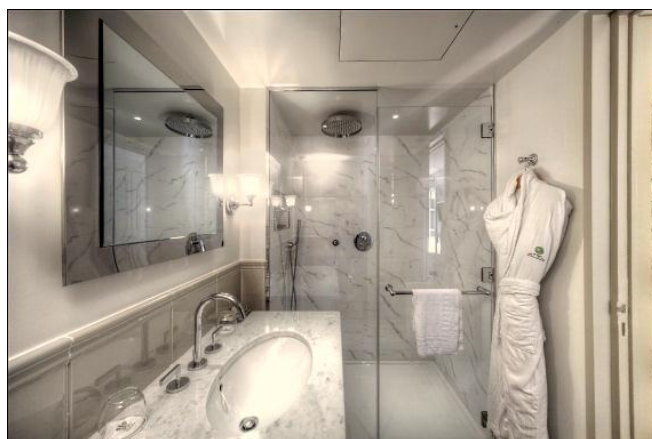
MAITRE D'OUVRAGE  
SAFC1 Le Mas Candille

PROGRAMME DE L'OPERATION  
Rénovation des 40 chambres de l'hôtel 5\* sur plusieurs  
années. 6-10 chambres par an, avec création de  
panneautage mural et mobilier sur mesure pour  
complémenter le bâtiment datant du 18ème siècle :

SURFACE  
Approx. 1000 m<sup>2</sup>

DATES  
2014-2018

MISSION COMPLETE DE MAITRISE D'ŒUVRE  
& ARCHITECTURE D'INTERIEUR  
Conception, appel d'offres, suivi de travaux, architecture  
d'intérieur







# HOTEL ROYAL WESTMINSTER MENTON

MAITRE D'OUVRAGE  
Klesia Group

OPERATEUR HOTELIER  
Vacances Bleues

## PROGRAMME DE L'OPERATION

Rénovation des 92 chambres et salles de bain de l'hôtel 3\*, ainsi que le ravalement de la façade nord et la réfection générale des toitures. La rénovation des 6 étages s'est étalée sur 3 ans avec des périodes de travaux de 2 mois et demi par phase portant sur 2 étages en simultané.

SURFACE  
3967 m<sup>2</sup>

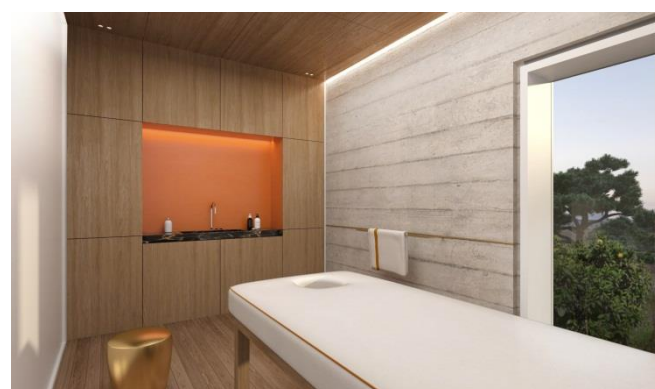
DATES  
Début: juillet 2013  
Fin: décembre 2015

MISSION COMPLETE DE MAITRISE D'ŒUVRE  
& ARCHITECTURE D'INTERIEUR

Conception, permis de construire et dossier ERP, appel d'offres, suivi de travaux, architecture d'intérieur







# HOTEL L'ÎLOT DU GOLF MANDELIEU

MAITRE D'OUVRAGE  
Revotel

OPERATEUR HOTELIER  
Revotel

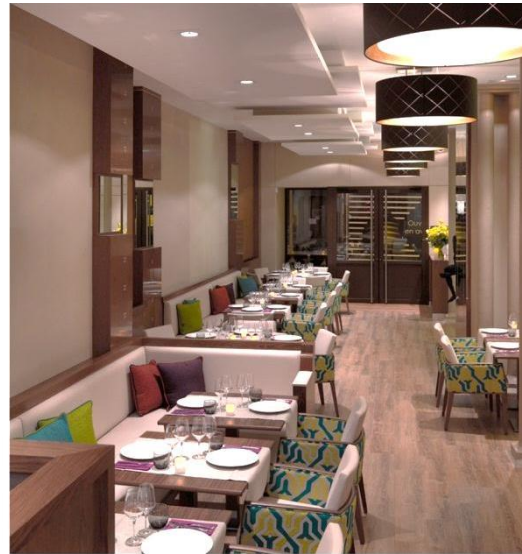
PROGRAMME DE L'OPERATION  
Rénovation lourde de l'hôtel de 35 chambres et son  
jardin. Création d'un spa, de suites, et de deux  
restaurants

SURFACE  
3591m<sup>2</sup>

DATES  
2016

CONCOURS POUR LA CONCEPTION  
MZA était sélectionné avec 2 autres cabinets pour  
participer au concours pour l'architecture et  
l'architecture d'intérieur de la rénovation lourde de  
l'hôtel.





# YO'MO LOUNGE CANNES

MAITRE D'OUVRAGE  
Savvy Hospitality

## PROGRAMME DE L'OPERATION

L'aménagement d'un restaurant très original en plein cœur de Cannes. Inspiré du Moyen-Orient et de la Méditerranée. Le restaurant comprend une partie lounge pour les apéritifs intimes, une partie restaurant avec ses banquettes faites sur mesure et la table du chef à côté de la cuisine ouverte.

SURFACE  
400 m<sup>2</sup>

DATES  
2012-2013

## MISSION COMPLETE DE MAITRISE D'ŒUVRE & ARCHITECTURE D'INTERIEUR

Conception, permis de construire, appel d'offres, maîtrise d'œuvre d'exécution, architecture d'intérieur





# STEAK 'N SHAKE CANNES

MAITRE D'OUVRAGE  
Steak 'n Shake

## PROGRAMME DE L'OPERATION

Pour sa première implantation en Europe, la célèbre enseigne américaine de restauration premium Steak 'n Shake confie à MZA l'aménagement complet de son restaurant situé à Cannes, face au Palais des Festivals.

Le projet, s'implantant en lieu et place de trois anciens commerces, nécessite le réaménagement complet des existants du sous sol au 1er étage. Il comprend également la création d'une nouvelle terrasse couverte par une structure en porte à faux de près de 10 mètres sur l'espace public. Le design créé reprend l'identité visuelle de la marque et fait varier ses couleurs dans une ambiance moderne et élégante. Un travail minutieux fait jouer ensemble le verre, présent sous de multiples formes, avec l'éclairage.

SURFACE  
260 m<sup>2</sup> dont 80 m<sup>2</sup> de terrasse couverte

DATES  
2013-2014

## MISSION COMPLETE DE MAITRISE D'ŒUVRE & ARCHITECTURE D'INTERIEUR

Conception, permis de construire, appel d'offres, maîtrise d'œuvre d'exécution, architecture d'intérieur







# STEAK 'N SHAKE MARSEILLE PLAN DE CAMPAGNE

MAITRE D'OUVRAGE  
Steak 'n Shake

## PROGRAMME DE L'OPERATION

Après sa première implantation en Europe à Cannes, le Maitre d'Ouvrage a ouvert son premier restaurant en franchise dans le centre commercial de Marseille Plan de Campagne . MZA a été missionné pour s'inspirer du modèle de Cannes tout en l'adaptant à une enveloppe existante en rénovation et avec un coût 8 fois moins élevé pour une surface double de celle de Cannes.

A l'issue de ce 2<sup>ème</sup> succès, MZA a été missionné pour établir le concept de Steak 'n Shake Rueil Malmaison

SURFACE  
400 m<sup>2</sup>

DATES  
2014

MISSION COMPLETE DE MAITRISE D'ŒUVRE  
& ARCHITECTURE D'INTERIEUR  
Conception et maîtrise d'œuvre d'exécution







# RELAIS & CHÂTEAUX LE MAS CANDILLE MOUGINS

MAITRE D'OUVRAGE  
SAFC1 Le Mas Candille

## PROGRAMME DE L'OPERATION

Rénovation du restaurant étoilé Michelin et du bar de l'hôtel 5\*. Les travaux ont été réalisés dans un délai très court de 4 semaines afin qu'ils puissent coïncider avec la fermeture annuelle de l'hôtel. A l'issue des travaux, l'hôtel a connu immédiatement une hausse significative de sa fréquentation

SURFACE  
250 m<sup>2</sup>

DATES  
2012-13

MISSION COMPLETE DE MAITRISE D'ŒUVRE  
& ARCHITECTURE D'INTERIEUR  
Conception, appel d'offres, maîtrise d'œuvre  
d'exécution, architecture d'intérieur







# MIRAMAR BEACH HOTEL THEOULE SUR MER

---

MAITRE D'OUVRAGE  
SAS St Christophe

---

PROGRAMME DE L'OPERATION  
Rénovation lourde de l'hôtel 4\* comprenant 56 chambres et  
suites, 2 restaurants, salle de petit déjeuner, fitness, spa  
deux piscines et annexes. .

---

SURFACE  
4350 m<sup>2</sup>

---

DATES  
2012

---

MISSION D'ARCHITECTE DE CONCEPTION  
Conception de la rénovation lourde de l'établissement,  
design team leader de l'équipe de maîtrise d'œuvre composé  
d'un architecte d'intérieur et de bureaux d'études, obtention  
du permis de construire, constitution des dossiers d'appel  
d'offres

---





# RELAIS & CHÂTEAUX LE MAS CANDILLE MOUGINS

MAITRE D'OUVRAGE  
SAFC1 Le Mas Candille

## PROGRAMME DE L'OPERATION

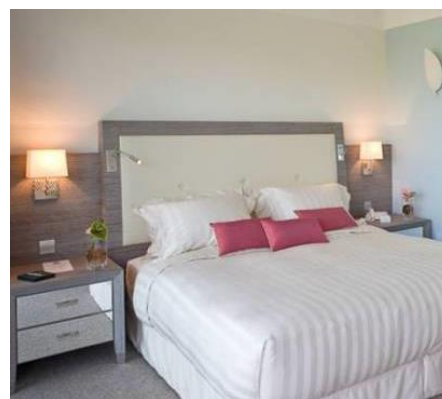
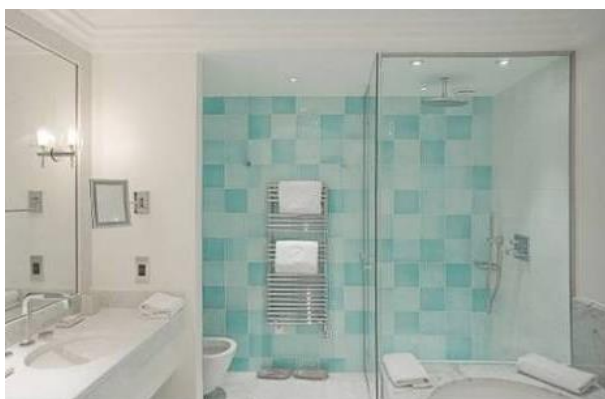
Construction d'une extension pour l'aménagement des 6 suites les plus prestigieuses pour cet hôtel 5\*. Le toit des deux bâtiments sur lequel s'ouvre le restaurant étoilé Michelin de l'hôtel a été aménagé en jardin aromatique.

SURFACE  
450 m<sup>2</sup>

DATES  
2008-2009

## MISSION COMPLETE DE MAITRISE D'ŒUVRE & ARCHITECTURE D'INTERIEUR

Conception, permis de construire, appel d'offres, maîtrise d'œuvre d'exécution, architecture d'intérieur







# HOTEL CLUB MAINTENON & RESIDENCE MIRADOU CANNES

MAITRE D'OUVRAGE  
Klesia Group

PROGRAMME DE L'OPERATION  
Rénovation partielle d'un hôtel 4\* de 82 chambres et  
d'une résidence hôtelière 4\* de 16 appartements. La  
rénovation comprenait les abords extérieurs, le hall  
d'accueil, la réception, et le restaurant de l'hôtel ainsi  
que les cuisines & salles de bain de la résidence  
hôtelière.

Les travaux étaient étalés sur 2 ans.

SURFACE  
1 627 m<sup>2</sup>

DATES  
2011-2013

MISSION DE MAITRISE D'ŒUVRE  
Conception, permis de construire, appel d'offres, suivi de  
travaux, architecture d'intérieur





# NIKE STORE CAGNES SUR MER

MAITRE D'OUVRAGE  
BRS SARL

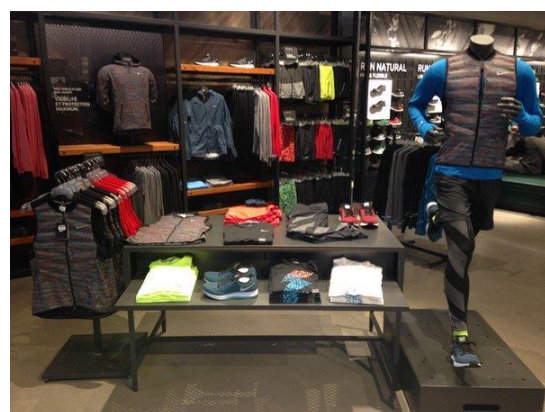
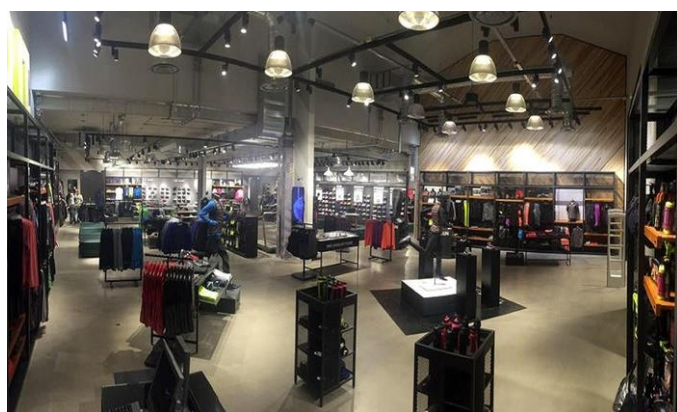
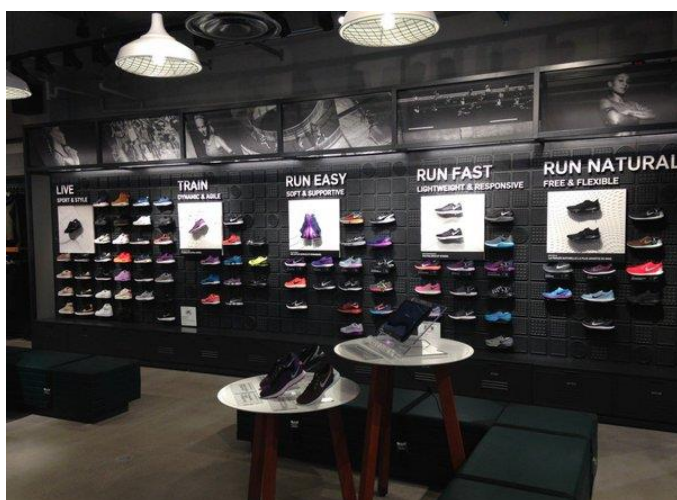
PROGRAMME DE L'OPERATION

Création d'un magasin Nike au sein du nouveau centre commercial Polygone Riviera, Cagnes Sur Mer.

SURFACE  
570 m<sup>2</sup>

DATES  
2015

MISSION DE MAITRISE D'OEUVRE  
Permis de construire et maîtrise d'œuvre d'exécution,  
liaison entre franchise et Nike équipe conception







# HOTEL CARLTON CANNES

---

MAITRE D'OUVRAGE  
Intercontinental Group

---

PROGRAMME DE L'OPERATION  
Création de 6 suites de prestige, rénovation de la suite  
impériale, rénovation de l'entrée.  
Projet d'extension

---

SURFACE  
Rénovation 500 m<sup>2</sup>  
Extension 3000 m<sup>2</sup>

---

DATES  
2003 & 2004

---

MISSION DE MAITRISE D'OEUVRE D'EXECUTION  
Chef de projet pour le compte de John Seifert Architects,  
Londres

---







# NOVOTEL & IBIS HOTELS ROYAL VICTORIA DOCKS LONDON

MAITRE D'OUVRAGE  
Accor Groupe

PROGRAMME DE L'OPERATION  
Construction de deux hôtels d'un total de 540 chambres & suites, 2 restaurants, 3 bars, 1 centre de remise en forme, des salles de réunion & business centre

SURFACE  
13500 m<sup>2</sup>

DATES  
2002 & 2003

MISSION D'ARCHITECTURE  
Chef de projet pour le compte de John Seifert Architects,  
Londres







# LES CAMPELIERES MOUGINS

MAITRE D'OUVRAGE  
Sudimmo

PROGRAMME DE L'OPERATION  
Construction de 41 logements dont 38 sociaux et 3 destinés  
à la propriété, bâtis sur 2000m<sup>2</sup> de surface de stockage et  
commerces

SURFACE  
4323 m<sup>2</sup>

DATES  
2013-2014

MISSION D'ARCHITECTE DE CONCEPTION  
Mission de conception et permis de construire. Le permis a  
été approuvé en 2013







# VILLA BELLE VUE VALLAURIS

---

MAITRE D'OUVRAGE  
Privé

---

PROGRAMME DE L'OPERATION  
Rénovation lourde d'une résidence privée et villa de  
gardien ainsi qu'une piscine et un magnifique jardin

---

SURFACE  
650 m<sup>2</sup>

---

DATES  
2015

---

MISSION D'ARCHITECTURE  
Création architecturale, permis de construire et suivi de  
chantier

---







# VILLA COTE D'AZUR

---

MAITRE D'OUVRAGE  
Privé

---

PROGRAMME DE L'OPERATION  
Création d'une piscine sur la terrasse de la villa . Le maître d'ouvrage avait un impératif de garder aussi grande que possible la surface de la terrasse. La piscine conçue par MZA comprend un fond qui se lève afin de cacher la piscine et laisser utilisable la totalité de la terrasse quand la piscine est hors usage

---

SURFACE  
40 m<sup>2</sup>

---

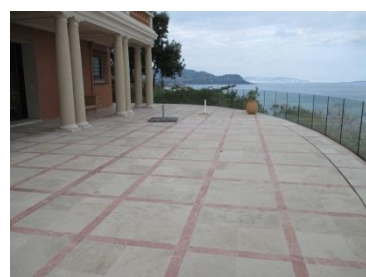
DATES  
2009-10;  
Deuxième projet sur la même propriété en cours 2016-  
2017  
(+ Dolphin Lodge & Villa Cosyette)

---

MISSION DE CONCEPTION  
Mission de conception et permis de construire. Le permis a été accordé en 2009.

---

En 2016/7 MZA est missionné en mission complète pour créer une deuxième piscine taille 96 m<sup>2</sup> et son pool house avec spa et fitness ainsi qu'un funiculaire pour accéder à la mer







# DOLPHIN LODGE COTE D'AZUR

---

---

---

MAITRE D'OUVRAGE  
Privé

---

---

PROGRAMME DE L'OPERATION  
Rénovation très lourde d'une villa privée afin de l'aménager en maison d'invités pour le propriétaire de la villa Côte d'Azur (page précédente). La villa était anciennement divisée en deux appartements et le projet a intégré la création d'un escalier interne creusé dans le rocher et la reprise en sous œuvre de la maison entière. Le propriétaire a maintenant missionné MZA pour la rénovation d'une deuxième maison d'invités.

SURFACE  
140 m<sup>2</sup>

---

---

DATES  
2016

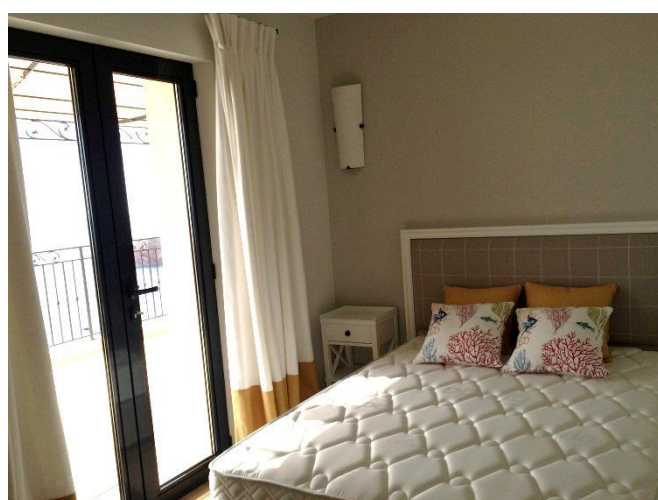
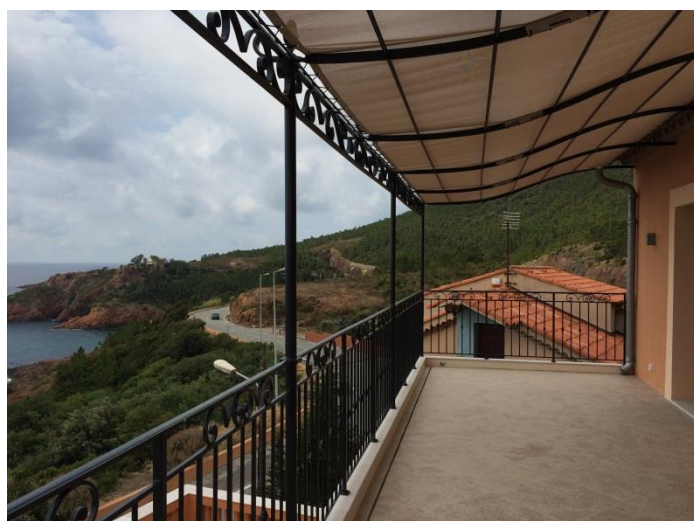
---

---

MISSION COMPLETE D'ARCHITECTURE ET  
D'ARCHITECTURE INTERIEURE  
Création architecturale, permis de construire, suivi de  
chantier et architecture d'intérieur

---

---







# VILLA BONHEUR ST PAUL DE VENCE

MAITRE D'OUVRAGE  
Privé

PROGRAMME DE L'OPERATION  
Rénovation lourde d'une villa privée de type provençale  
et sa piscine.

SURFACE  
250 m<sup>2</sup>

DATES  
2013

MISSION D'ARCHITECTURE  
Création architecturale, permis de construire et suivi de  
chantier





# VILLA ROQUEFORT LES PINS

---

---

---

MAITRE D'OUVRAGE  
Privé

---

PROGRAMME DE L'OPERATION  
Construction d'une maison de type F6, éco –  
responsable avec piscine et cuisine d'été. La maison  
intègre, sous un angle contemporain une structure en  
porte à faux.

---

SURFACE  
200 m<sup>2</sup>

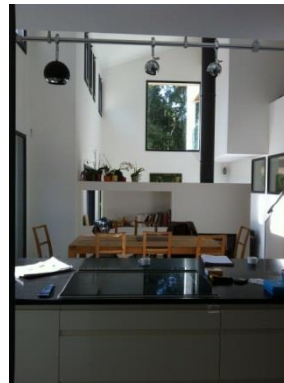
---

DATES  
2012

---

MISSION D'ARCHITECTURE  
Création architecturale, permis de construire et suivi de  
chantier

---







# VILLA CAP D'AIL

---

MAITRE D'OUVRAGE  
Privé

---

PROGRAMME DE L'OPERATION  
Concours pour la construction d'une maison de  
1300m<sup>2</sup>. Le projet comprend une salle de cinéma, une  
piscine intérieure, un gymnase et des logements pour le  
personnel.

---

SURFACE  
1300 m<sup>2</sup>

---

DATES  
2012

---

MISSION D'ARCHITECTURE  
Création architecturale

---







# VILLA & APPARTEMENT NICE

---

MAITRE D'OUVRAGE  
Privé

---

PROGRAMME DE L'OPERATION  
Rénovation et extension de la villa et rénovation de  
l'appartement. Style contemporain.

---

SURFACE  
140 m<sup>2</sup> villa + 60m<sup>2</sup> appartement

---

DATES  
2010-2012

---

MISSION COMPLETE D'ARCHITECTURE  
Création architecturale, permis de construire, suivi de  
chantier

---







# VILLA & VILLA INVITES MOUGINS

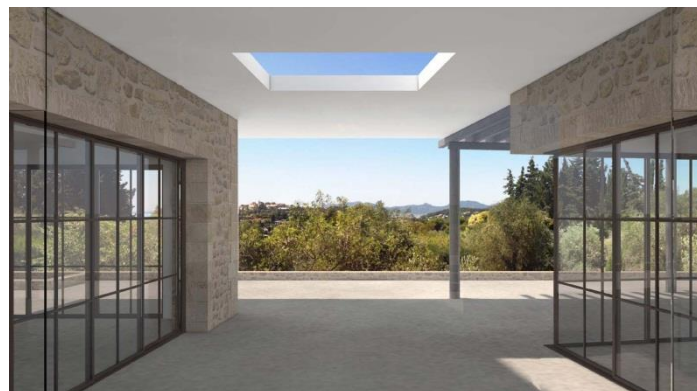
MAITRE D'OUVRAGE  
Privé

PROGRAMME DE L'OPERATION  
Construction d'une villa neuve avec aile familiale, zone  
de réception et aile pour invités.

SURFACE  
600m<sup>2</sup>

DATES  
2012

MISSION CONCOURS  
Concours pour la conception





# VILLA CENTRALE ANTIBES

MAITRE D'OUVRAGE  
Privé

PROGRAMME DE L'OPERATION  
Extension et rénovation lourde de la villa.

SURFACE  
140m<sup>2</sup>

DATES  
2011

MISSION DE MAITRISE D'ŒUVRE D'EXECUTION  
De Blacam et Meagher, cabinet d'architecture Irlandais  
a fait la conception pour le client Irlandais. MZA était  
chargé du permis de construire, du suivi des études  
techniques, de l'appel d'offres et du suivi d'exécution. .





# VILLA ST RAPHAEL

---

MAITRE D'OUVRAGE  
Privé

---

PROGRAMME DE L'OPERATION  
Création de piscine à débordement et terrasse.

---

SURFACE  
120 m<sup>2</sup>

---

DATES  
2013-14

---

MISSION COMPLETE D'ARCHITECTURE  
Conception, permis de construire, appel d'offres et suivi  
de chantier .

---





# VILLA CENTRALE CANNES

---

MAITRE D'OUVRAGE  
Privé

---

PROGRAMME DE L'OPERATION  
Création de toiture terrasse avec cuisine d'été, accès par  
un nouvel escalier interne avec atrium en verre;  
Rénovation des intérieurs

---

SURFACE  
234 m<sup>2</sup>

---

DATES  
2013

---

MISSION COMPLETE D'ARCHITECTURE  
Conception, permis de construire, appel d'offres et suivi  
de chantier





Michael Zander Architecture  
564 chemin du parrou  
06560 Valbonne  
+33 (0)4 89 73 04 40

[contact@mzarchitecture.com](mailto:contact@mzarchitecture.com)  
[www.mzarchitecture.com](http://www.mzarchitecture.com)

