

ARCHITECTURE PROTOTYPE :

PRINCIPALES REFERENCES



RÉHABILITATION & EXTENSION D'UN FOYER DE VIE - KONGSVINGER- NORVEGE

PROGRAMME	: Extension & réhabilitation
MAITRE D'OUVRAGE	: Commune de Kongsvinger
PHASE/LIVRAISON	: 2004
SURFACE	: 11000 m ²
COÛT	: 13 110 000 €
SITUATION	: Commune, péri-urbain



80 LOGEMENTS COLLECTIFS Les Jardins d'Érasme - TOURS-37

PROGRAMME	: Logements
MAITRE D'OUVRAGE	: Marignan Immobilier
PHASE/LIVRAISON	: 2005
SURFACE	: 8750 m ²
COÛT	: 7 875 000 €
SITUATION	: Urbaine, Quartier résidentiel



LOTISSEMENT 16 LOGEMENTS INDIVIDUELS & 24 LOGEMENTS COLLECTIFS - CHATELLERAUT- 86

PROGRAMME	: Logements
MAITRE D'OUVRAGE	: Promoteur privé
PHASE/LIVRAISON	: 2006
SURFACE	: 2220 m ²
COÛT	: 2 960 000 €
SITUATION	: Urbaine, Quartier résidentiel



RÉHABILITATION D'UN BÂTIMENT MUNICIPAL EN BIBLIOTHÈQUE - NOGENT SUR VERNISSON- 45

PROGRAMME	: Reconversion & réhabilitation
MAITRE D'OUVRAGE	: Commune de Nogent-sur-Vernisson
PHASE/LIVRAISON	: 2007
SURFACE	: 213 m ²
COÛT	: 2 560 000 €
SITUATION	: Commune, Centre-ville



CREATION D'UN FOYER DE VIE POUR PERSONNES A MOBILITE REDUITE - ARTENAY- 45

PROGRAMME	: Reconversion & réhabilitation
MAITRE D'OUVRAGE	: l'Armée du Salut
PHASE/LIVRAISON	: 2007-2011
SURFACE	: 1925 m ²
COÛT	: 2 995 000 €
SITUATION	: Commune, péri-urbain



REHABILITATION & CREATION D'UNE RESIDENCE HOTELIERE -STRASBOURG- 67

PROGRAMME	: Reconversion & réhabilitation
MAITRE D'OUVRAGE	: Association ACMES
PHASE/LIVRAISON	: 2011
SURFACE	: 300 m ²
COÛT	: 250 000 €
SITUATION	: Communauté Urbaine Strasbourg



RENOVATION D'UN GROUPE SCOLAIRE - SAINT-GEORGES-DU-BOIS- 72

PROGRAMME	: Reconversion & réhabilitation
MAITRE D'OUVRAGE	: Mairie de Saint-Georges-du-bois
PHASE/LIVRAISON	: 2006-2007
SURFACE	: 910 m ²
COÛT	: 1 103 000 €
SITUATION	: Commune, péri-urbain



RENOVATION DE LOGEMENTS EXISTANTS - ACHENHEIM- 67

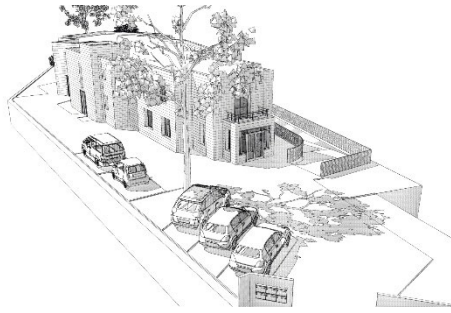
PROGRAMME	: Reconversion & réhabilitation
MAITRE D'OUVRAGE	: Société Carest
PHASE/LIVRAISON	: 2009-2010
SURFACE	: 2800 m ²
COÛT	: 2 500 000 €
SITUATION	: Commune, péri-urbain



11 LOGEMENTS INDIVIDUELS -STRASBOURG- 67

PROGRAMME	: Construction de 11 logements individuels
MAITRE D'OUVRAGE	: SCI la Pomme d'Or
PHASE/LIVRAISON	: 2014
SURFACE	: 1154 m ²
COÛT	: 1 88100€
SITUATION	: Communauté Urbaine Strasbourg

CONSTRUCTIONS DE BUREAUX-SALLES REUNIONS -TROYES- 10



PROGRAMME	: Construction de bureaux
MAITRE D'OUVRAGE	: ARCCMD- Association 1901
PHASE/LIVRAISON	: 2016 en cours
SURFACE	: 650 m ²
COÛT	: 1 100 000€
SITUATION	: Commune, péri-urbain



165 LOGEMENTS -STRASBOURG- 67

PROGRAMME	: Réhabilitation de 165 logements
MAITRE D'OUVRAGE	: SYNDIC IMMO ZIMMERMANN
PHASE/LIVRAISON	: 2017/2020
SURFACE	: 15 860 m ²
COÛT	: 2 689 200€
SITUATION	: Communauté Urbaine Strasbourg



26 LOGEMENTS -OSTWALD- 67

PROGRAMME	: Construction de 26 logements
MAITRE D'OUVRAGE	: Partenariat Bailleur / privé
PHASE/LIVRAISON	: 2020/2025
SURFACE	: 1 896 m ²
COÛT	: 3 223 200€
SITUATION	: Communauté Urbaine Strasbourg

26 LOGEMENTS -OSTWALD- 67



PROGRAMME	: REHABILITATION D'UN BATIMENT EXISTANT- CHANGEMENT DE DESTINATION PROJET DE LOGEMENTS COLLECTIFS
MAITRE D'OUVRAGE	: Partenariat Bailleur / privé
PHASE/LIVRAISON	: 2022/2025
SURFACE	: 1 470 m ²
COÛT	: 2 499 000€
SITUATION	: Brumath