

BOUDRY & BOUDRY

LOGEMENTS



Atelier d'Architecture et d'Urbanisme Marjolijn BOUDRY & Pierre BOUDRY
3 rue Titon - 75011 PARIS
Tél: 01 43 70 32 49 - Fax : 01 43 70 76 56
Email: contact@boudry-architectes.com
www.boudry-architectes.com
Facebook

Plusieurs années de parcours et de collaboration témoignent d'une évolution continue et cohérente de recherche architecturale.

Cette recherche identifie et propose pour chaque projet l'équilibre indispensable entre le monde culturel, le monde artificiel et environnemental.

Il en résulte une flexibilité et une mobilité des composants du projet pour une plus grande sensibilité à la demande et la possibilité technique de gérer la réponse transformant les composants en véritables objets interactifs.

Tout le monde est acteur et interagit avec ce qui l'entoure.

Les projets, allant de la petite échelle à la grande et de programme diversifié, s'inscrivent dans les domaines suivants:

Architecture, Urbanisme, Aménagement du territoire, Space planning, Scénographie, Aménagement intérieur, Design, Programmation architecturale et urbanistique.

Une très forte sensibilité est accordée:

- à l'intégration des projets dans une logique de développement économique, sociale et urbaine
- à l'importance de l'environnement naturel dans les projets, à la Haute Qualité Environnementale en matière d'air, de bruit, de choix de matériaux, d'éclairage naturel, de recyclage de l'eau, d'énergie de substitution et renouvelable ...
- au respect du patrimoine et des sites ayant une haute-valeur ajoutée,
- au respect des cultures, à l'importance de l'environnement existant dans les projets ainsi qu'aux traces significatives composant les strates d'« évolution » du paysage et de l'histoire.
- à l'importance du paysage, à ses aménagements et à l'équilibre du milieu de vie,
- à développer une réflexion en profondeur sur les lieux et les temps de la mobilité ainsi que sur les rythmes de vie ;
- au contexte socio-économique, à l'interactivité que tout projet entraîne auprès des populations de proximité.







IVRY-SUR-SEINE

LA MAISON ROUGE.

Maître d'ouvrage : Commande privée.

Mission : Mission de base.

SHON : 900 m².

Année de réalisation : 2009.













BOBIGNY

HQE 

CONSTRUCTION DE 47 LOGEMENTS COLLECTIFS NEUFS, BUREAUX, COMMERCES AVEC 2 SOUS-SOLS DE PARKINGS, 3 RÉSIDENTIALISATIONS ET RÉHABILITATION DE 2 TOURS, SOIT 230 LOGEMENTS - CITE KARL MARX.

Projet en périmètre ANRU et site classé situé entre la Bourse du Travail d'Oscar Niemeyer et l'église St André.

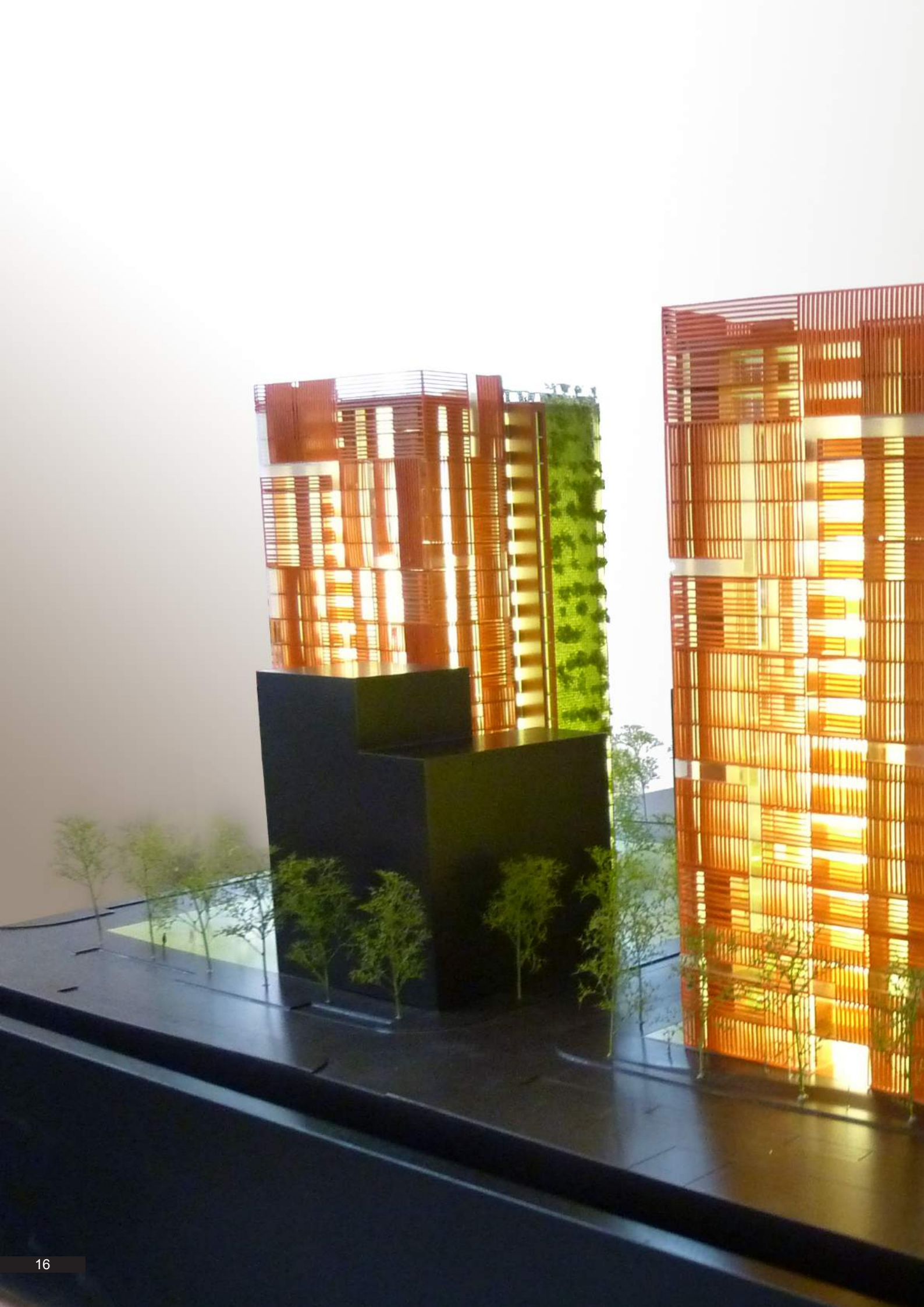
SHON 47 logements : 3 910 m².

SU 47 logements : 3 532,8 m².

Livraison : Opération livrée janvier 2013.



Vue à partir de la rue Myriam Makeba







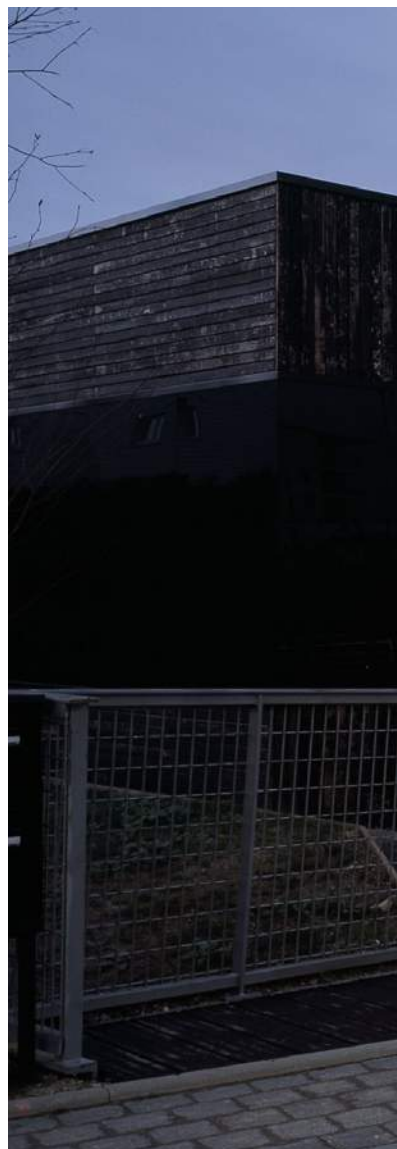












REIMS

CONSTRUCTION DE QUATRE MAISONS DANS LES ARBRES.

Maître d'ouvrage : Le Foyer Rémois OPHLM.

Nature des travaux : Construction neuve.

Mission : Mission de base + OPC + Développement durable.

Opération HQE - Qualitel.

SHON : 570 m².

Année de réalisation : 2007.

* Prix de la meilleure réalisation dans la catégorie Bâtiments collectifs au concours National d'Architecture de Grenoble en 2007 « les Lauriers de la Construction Bois 2007 »,

* Projet exposé à la biennale de Venise 2008 OUT THERE « Généro-Cité »,

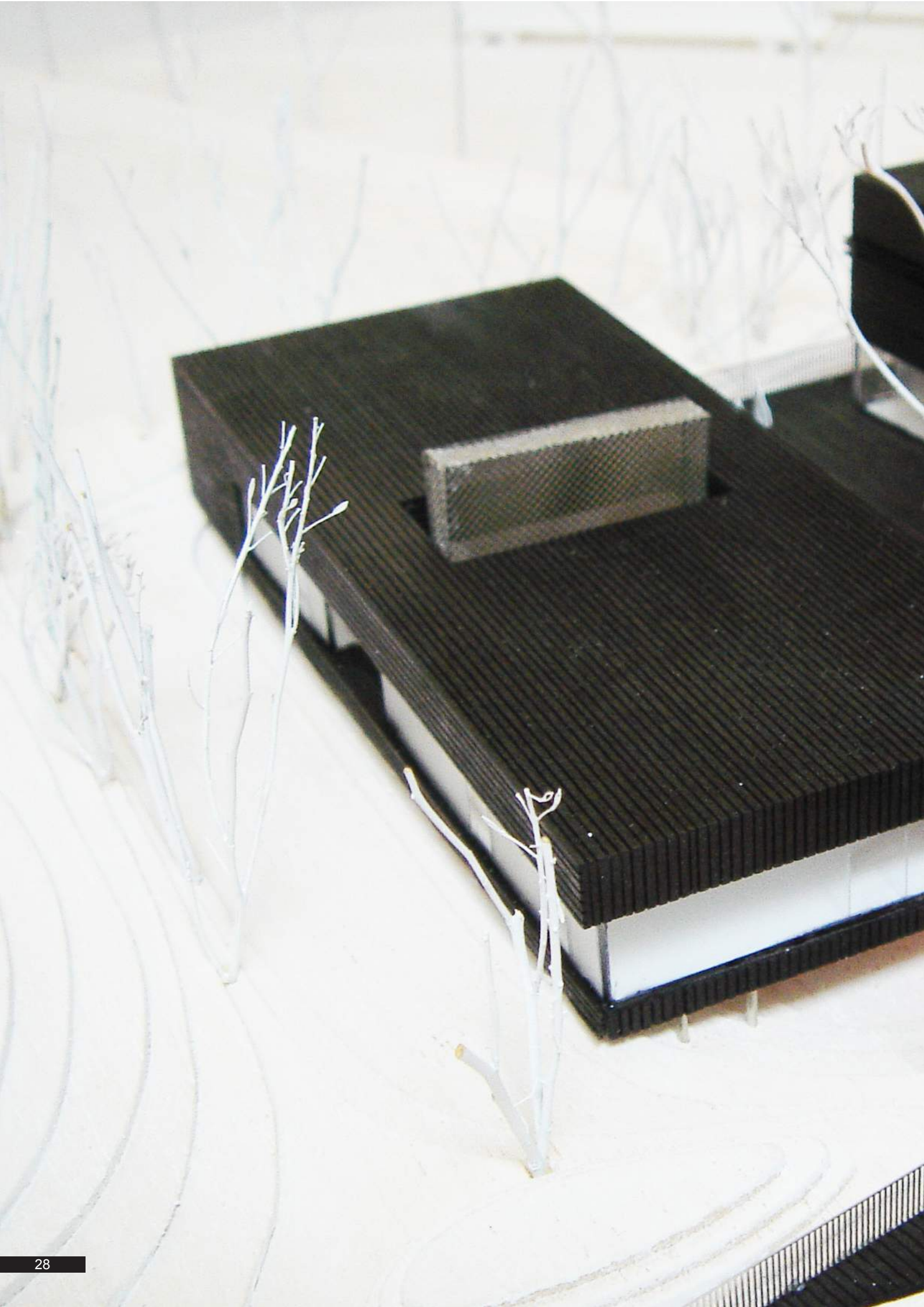
* Prix du jury professionnel du Palmarès du Salon Maison du bois d'Angers en 2009 dans la catégorie des Habitats groupés,

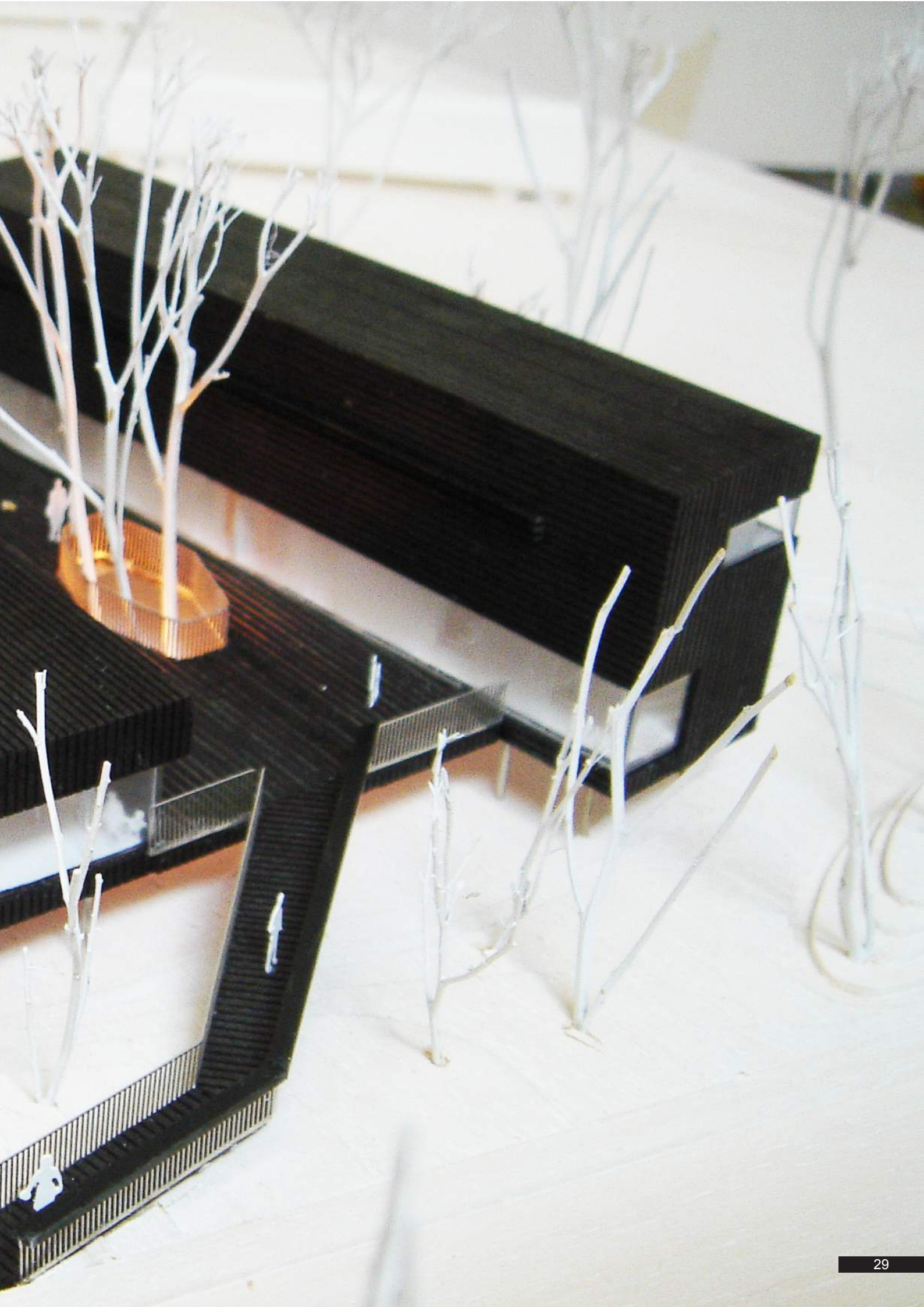
* Exposé à la Cité de l'Architecture et du Patrimoine - Palais de Chaillot «Vers de nouveaux logements sociaux» et «Habiter Ecologique».

















VIJFHUIZEN, PAYS-BAS

AIRE D'HABITATIONS DE 76 LOGEMENTS
(LOGEMENTS SOCIAUX, LOGEMENTS À ACCESSION
ET MAISONS INDIVIDUELLES)
OPERATION VINEX.

Maître d'ouvrage : Ville de Vifhuizen - Pays-Bas.

Nature des travaux : Construction neuve.

Mission : Mission de base + EXE.

SU : 7 638 m².

Année de réalisation : 2002.













AMIENS

HQE 

REHABILITATION ET EXTENSION DE LA RESIDENCE D' ALLONVILLE.

Maître d'ouvrage : Adoma Paris.

Mission : Mission de base + DIAG + Mobilier.

SHON : 6 227 m².

Année de réalisation : 2013.

Travaux en site occupé et en phasage.













PARIS 14 EME



ILOT DE QUARTIER - LES MARINIÈRES RESIDENCE DE 42 LOGEMENTS AVEC LOCAL D'ACTIVITE AU RDC.

Construction d'un ensemble immobilier de 350 logements dont 70% en accession libre et 30% en locatif social, d'une résidence de 95 studios, d'une résidence universitaire, d'une crèche, de commerces, d'un centre communal d'action sociale et des parkings.

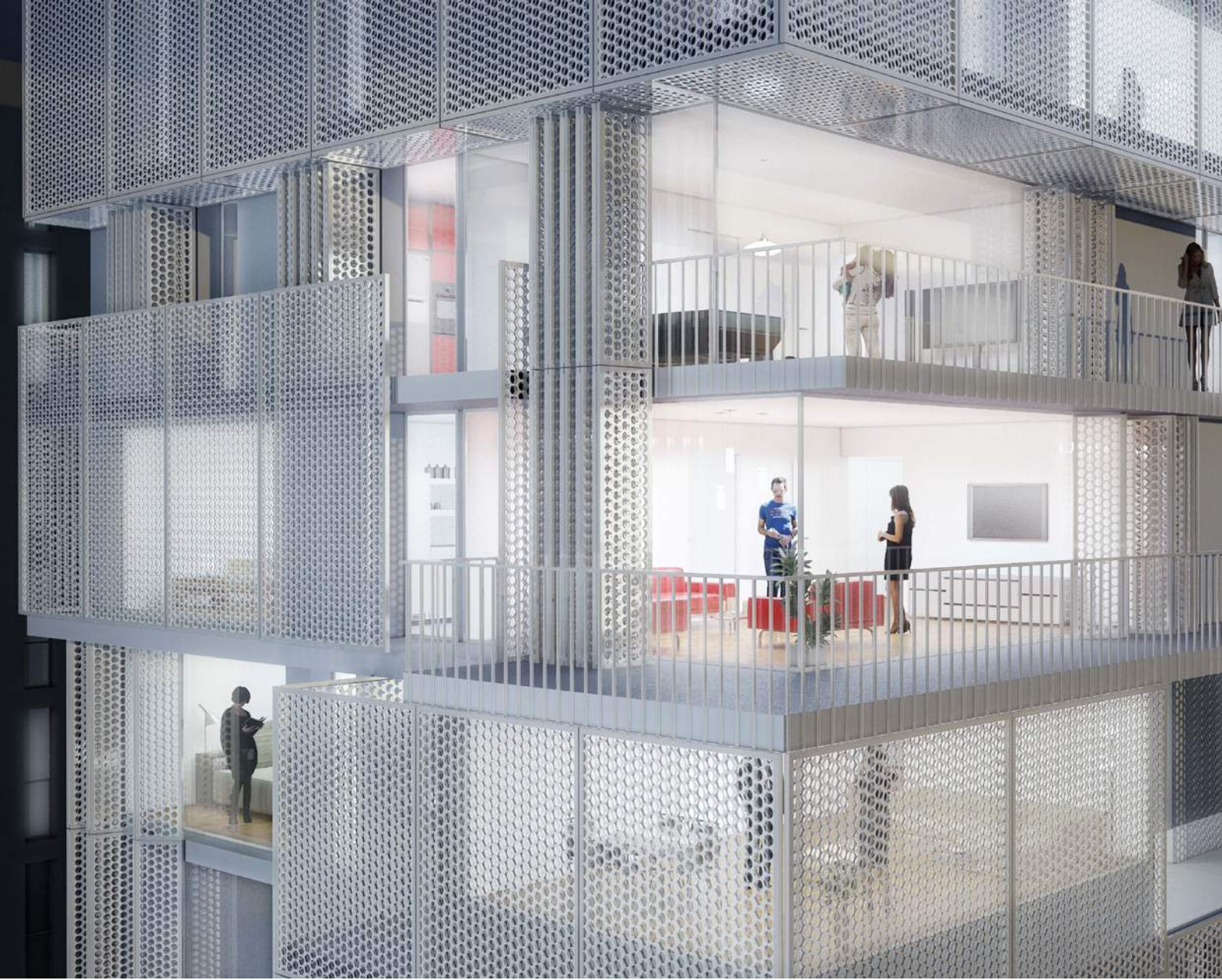
Maître d'ouvrage : R.I.V.P. et BNP PARIBAS.

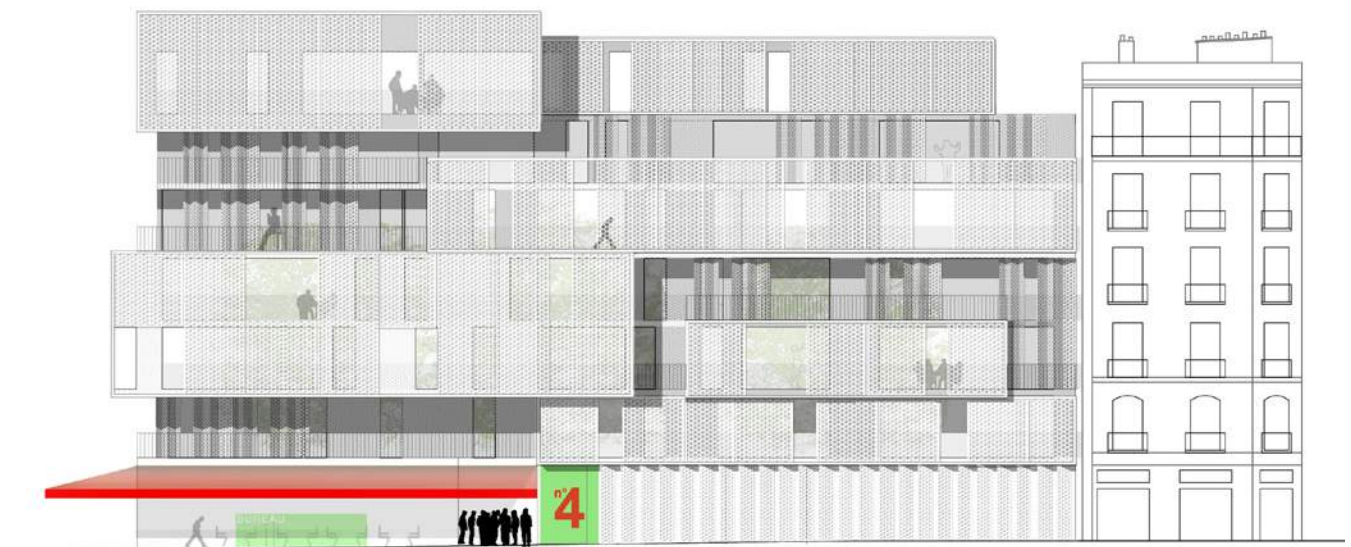
Mission : Mission de base.

SHON : 21 100 m² (dont 3481.06 m² pour la résidence).

Année de réalisation : Livraison prévue en 2015.









IVRY-SUR-SEINE



ZAC D'IVRY CONFLUENCE - ILOT 5C1A
CONSTRUCTION D'ENVIRON 70 LOGEMENTS SOCIAUX
SITUÉE LE LONG DE LA RUE PIERRE RIGAUD
ET DE LA VOIE NOUVELLE (EN CRÉATION).

Maître d'ouvrage : LOGIS TRANSPORTS.

Mission : Mission de base.

SHON : 5 370 m².

Année de réalisation : Chantier prévu en 2014.





VANDOEUVRE-LES-NANCY



RESIDENCE HEIDELBERG.

Maître d'ouvrage : SNC EIFFAGE IMMOBILIER Lorraine Grand Est.

Mission : Mission de base.

SHON : 2 565 m².

Année de réalisation : Chantier en cours.





ARCUEIL

HQE 

CONSTRUCTION D'UN IMMEUBLE DE LOGEMENTS AVEC PARKING ET D'UN CENTRE SOCIO-CULTUREL.

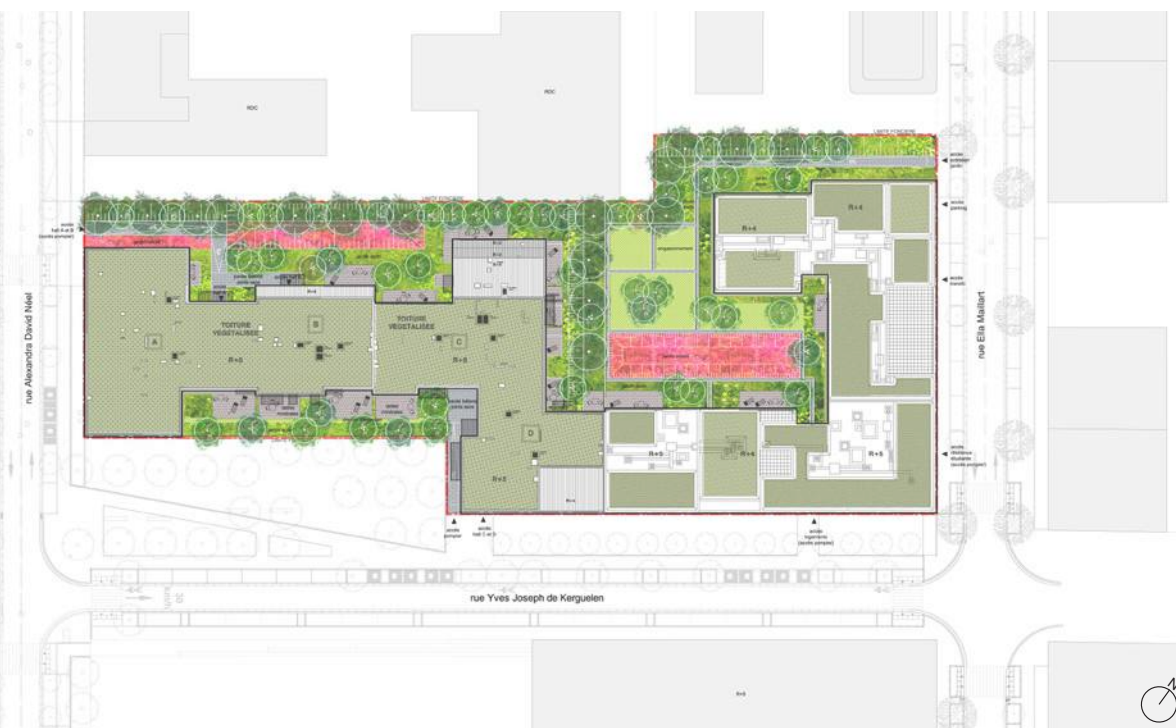
Maître d'ouvrage : SADEV94.

Mission : Mission de base.

SDP : 3 790 m².

Année de réalisation : Etudes en cours.





MASSY



ZAC AMPERE - ILOT K3 : RESIDENCE ETUDIANTE ET 41 LOGEMENTS.

Ensemble immobilier de logements dont 41 logements en LLI et une résidence étudiante de 135 studios avec création d'un parking en souterrain.

Maître d'ouvrage : Cogedim Résidence.

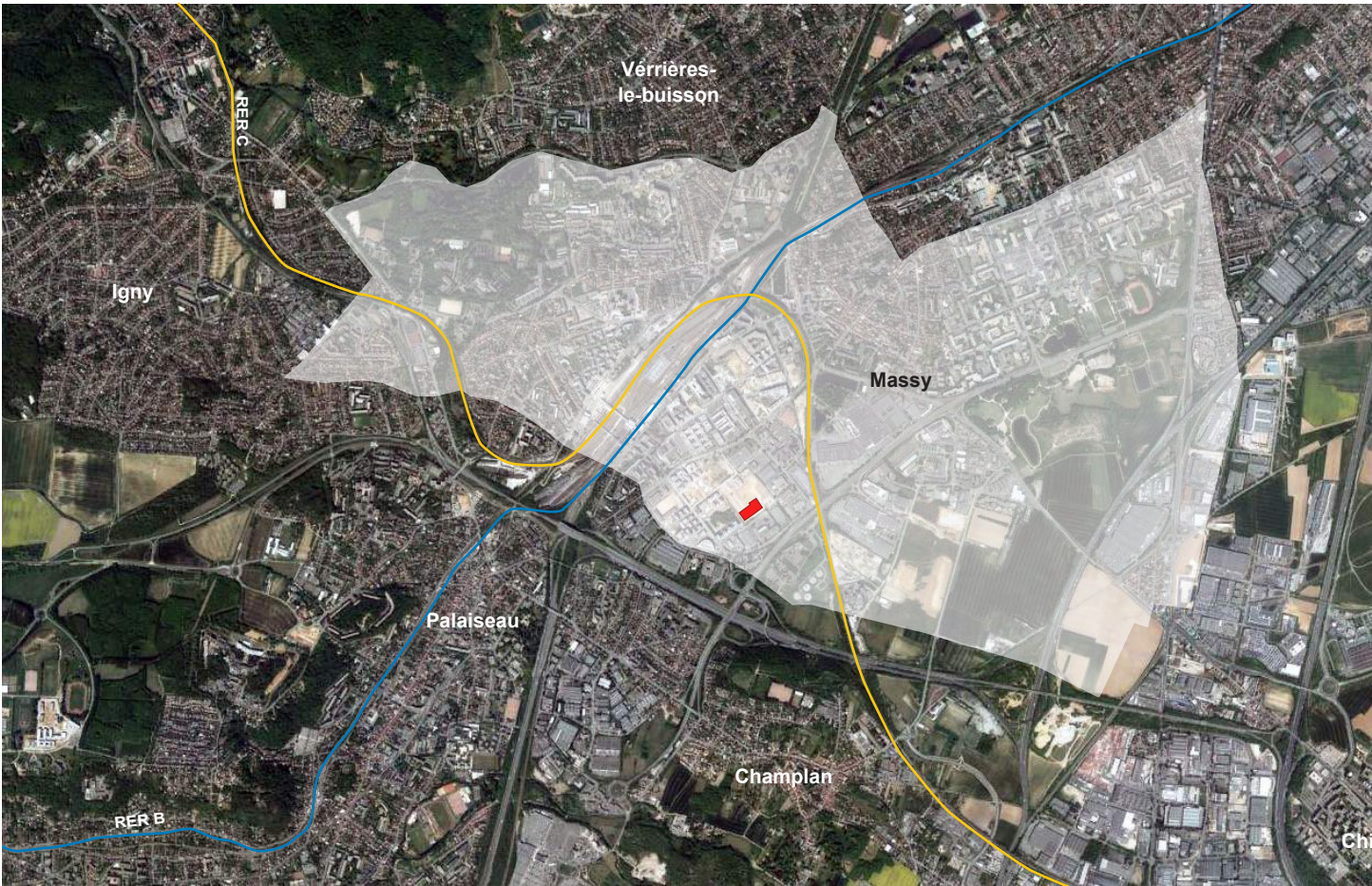
Maître d'oeuvre : Atelier d'architecture et d'urbanisme Marjolijn BOUDRY & Pierre BOUDRY du lot K3 en collaboration avec Tolila + Gilliland et D'Ici là, paysagiste.

Mission : Mission de base.

SDP : 13 200 m².

Année de réalisation : DCE en cours.





Plan de situation.



--- ZAC Atlantis
— ZAC Ampère





BAGNOLET



CONSTRUCTION 63 LOGEMENTS LOCATIFS SOCIAUX
AVEC PARKING « ILOT BLANQUI ».

Maître d'ouvrage : OPH de Bagnolet.

Mission : Mission de base.

SHON : 5 597 m².

Année de réalisation : Etudes en cours.









Photo de l'existant



BOISSY-SAINT-LEGER



RESTRUCTURATION ET EXTENSION DE L'EHPAD HARMONIE.

Programme : 2 unités de vie protégées (Alzheimer) de 24 lits,
6 unités de vie classiques de 68 à 75 lits,
Cuisine centrale de 218 repas / jour.

Maître d'ouvrage : Centre d'Action Sociale de la Ville de Paris.

Mission : Mission de base.

SHON : 4 300 m².

Année de réalisation : 2014.

Travaux en site occupé comportant trois phases.

























CLAMART

HQE 

RESTRUCTURATION ET EXTENSION DE LA MAISON DE RETRAITE SAINTE EMILIE.

Programme : 87 chambres + 20 lits « tampon » (future unité de jour),
Cuisine centrale 500 repas,
Lingerie, ateliers techniques, réserves,
Atrium-mise en place de promenades en boucles ,
pour les personnes atteintes de la maladie d'Alzheimer.

Maître d'ouvrage : Maison de retraite Sainte-Emilie.

Mission : Mission de base, Mobilier + DIAG.

SHON : 11 479 m².

Année de réalisation : 2008.

Travaux en site occupé comportant quatre phases.

















PARIS 13EME

MAISON INDIVIDUELLE AU 16 RUE MICHAL.

Programme : Sous-sol : cave, locaux techniques et un bassin,
 Rez-de-chaussée : entrée - salle à manger - séjour - cuisine,
 R+1 : Salon télé - bibliothèque,
 R+2 : 2 chambres et salle d'eau,
 R+3 : suite parentale avec salle de bain – bureau,
 Toit : terrasse végétalisée.

Maîtrise d'oeuvre :

Architecte : Atelier d'Architecture et d'Urbanisme Marjolijn BOUDRY & Pierre BOUDRY.

Architecte d'intérieur : Isabelle ROUYER Architecture Et Design.

Maître d'ouvrage : Commande privée.

Mission : Mission de base.

SHON PC : 248 m².

Année de réalisation : 2014.





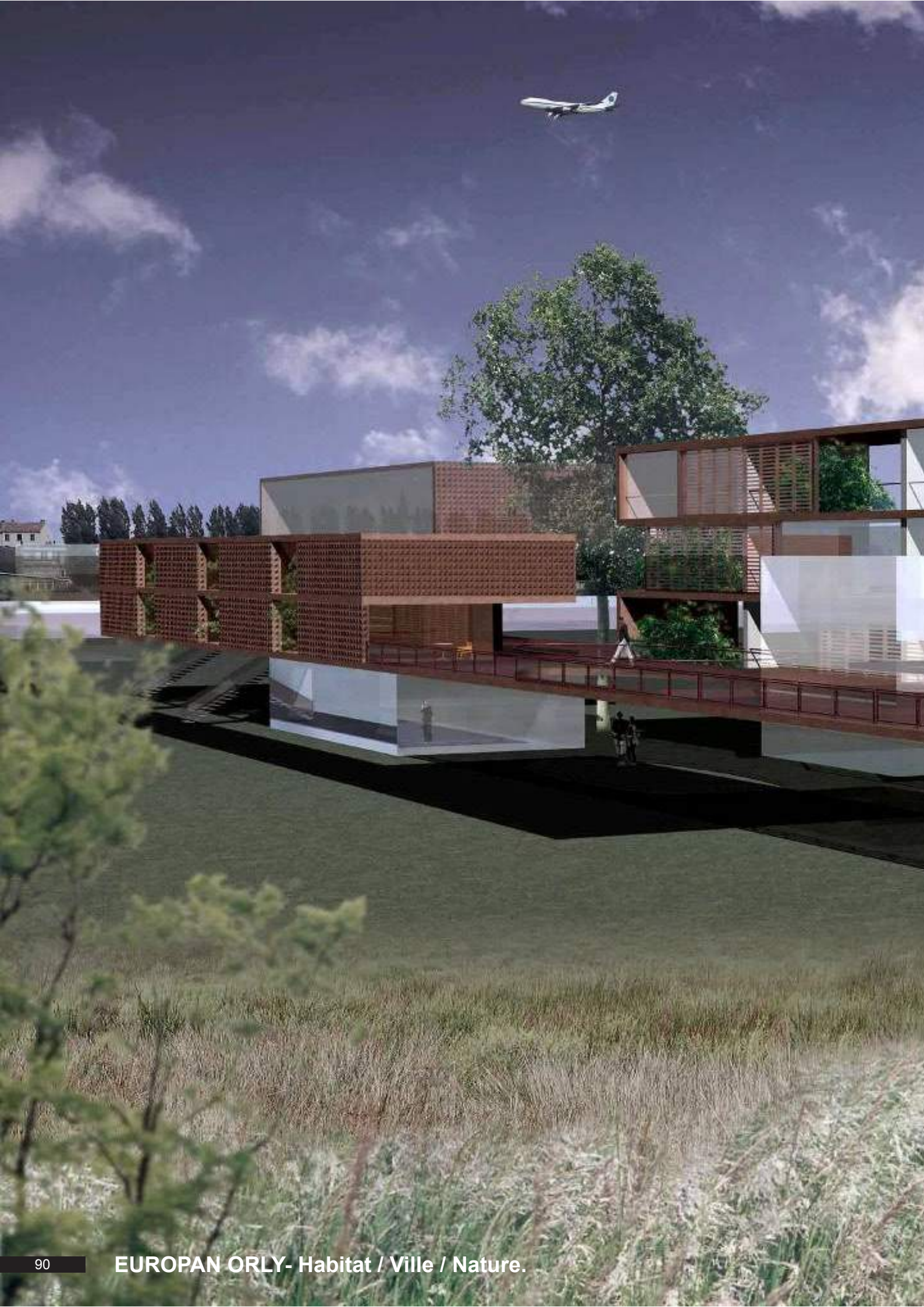




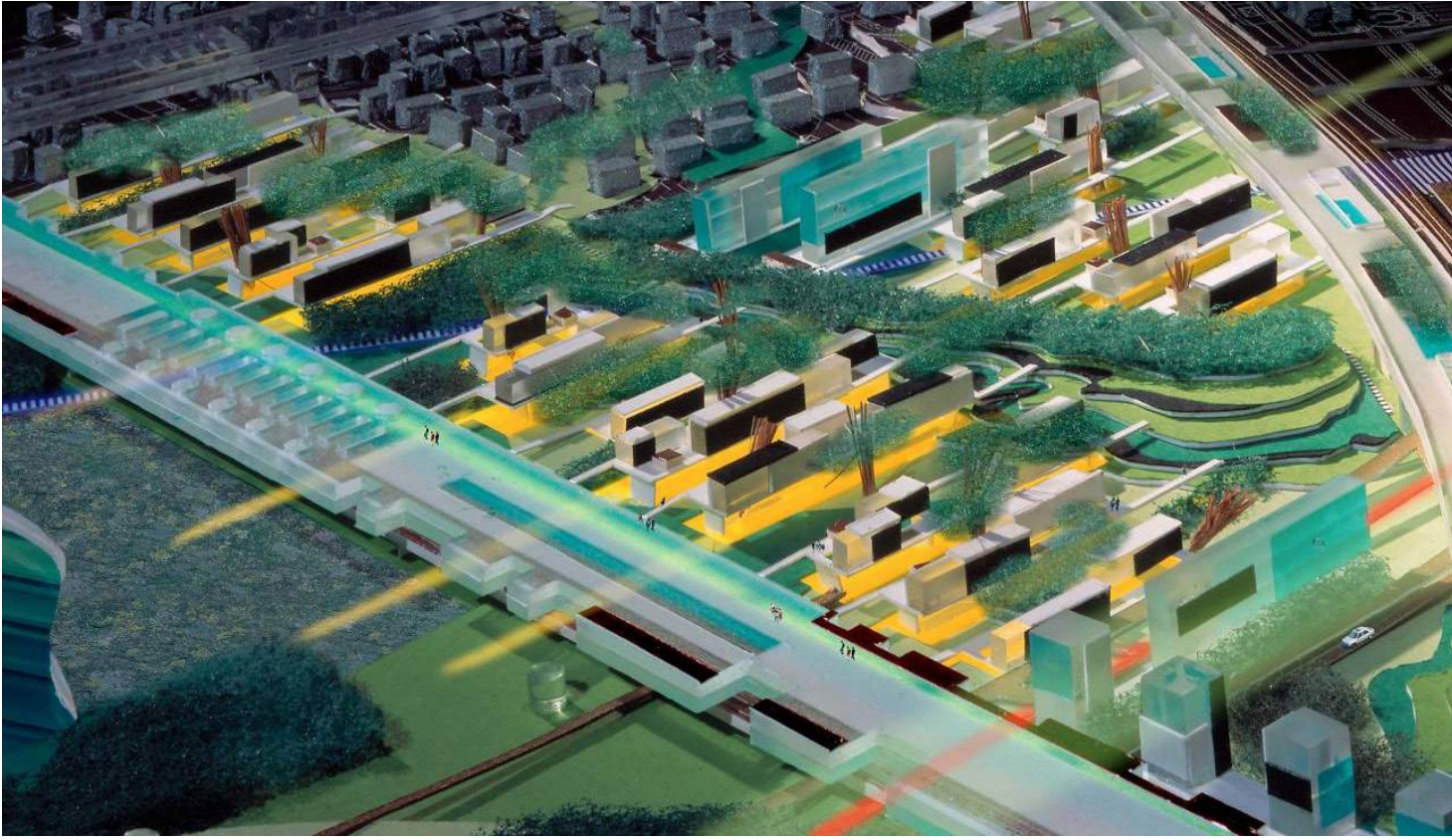








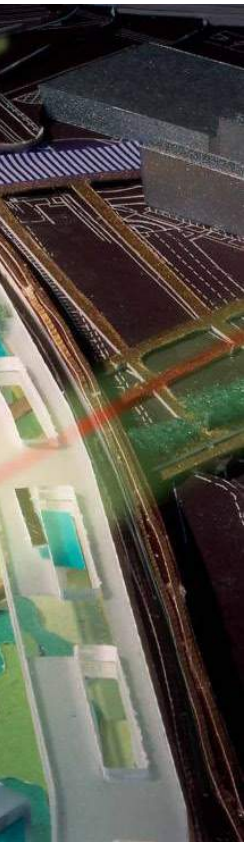




Maquette du projet.

Vue de l'existant.





ORLY

HQE 

**HABITAT / VILLE / NATURE.
LE DELTA URBAIN ET LE HUB D'HABITATIONS.
CONCOURS RESTREINT - EUROPAN.**

Projet lauréat, exposé à Arc-en-Rêve dans le cadre de la manifestation sur les villes dans le monde, « MUTATIONS ».

Maître d'ouvrage : Ministère de la culture et de la communication.
Direction de l'Architecture et du Patrimoine.
Institut Français d'Architecture.
Ville d'Orly, conseil général du Val-de-Marne.

SU : 18 ha

Année de réalisation : 2000.

Programme : 400 logements : résidentiel et locatif, structure d'accueil pour les voyageurs en transit, habitats-relais, logements pour étudiants, villas urbaines
2 Ha d'activités : pôles de recherche sur la ville et l'environnement, équipements
1 Pôle universitaire et scolaire.

Le projet du DELTA URBAIN propose un programme urbain interactif. Il permet à la ville de se développer dans le mouvement et dans l'espace, de vivre avec son temps et particulièrement en harmonie avec la multiplicité et la diversité de ses rythmes : ceux des quartiers, ceux des familles et des visiteurs, celui de la nature en terme de saisons, celui de la banlieue parisienne, celui de son département, ceux des flux routiers, ferroviaires, aériens en termes de fréquence.

Le HUB est un pôle d'interconnexion entre d'une part les lignes RER, trains, axe urbains et ses transports en communs, et la mise en place d'une nouvelle navette entre l'Aéroport d'Orly et la Seine ; et d'autre part les plates-formes de logements et les équipements du Hub lui-même et de la Bague.

L'ensemble du programme d'habitations est en connexion directe avec le traitement de la voie de chemin de fer (RER C et Ligne de Train Paris-Toulouse).

Le tissu des habitations est un mixte entre le tissu et l'échelle pavillonnaire et les barres de logements.

Il porte la ville en belvédère sur la Seine et permet de desservir en son cœur la nouvelle pièce urbaine.

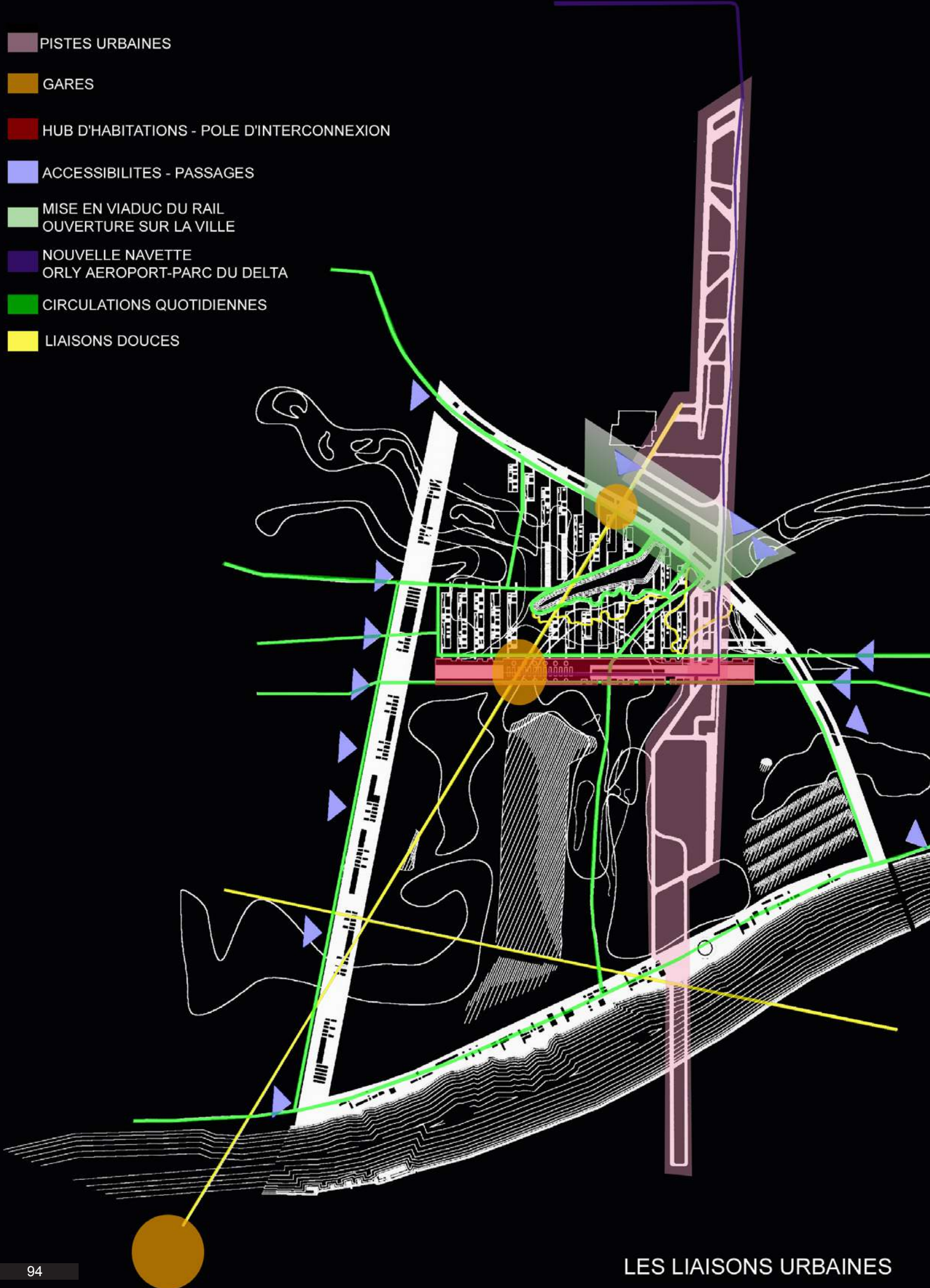
La BAGUE PROGRAMMATIQUE est un espace de transition qui unifie, filtre, hiérarchise et organise l'ensemble des courants. Elle définit un processus de développement du projet dans sa globalité.

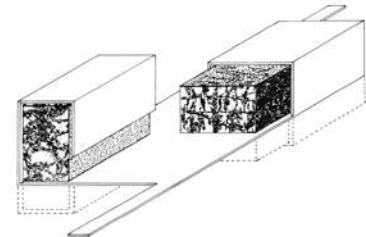
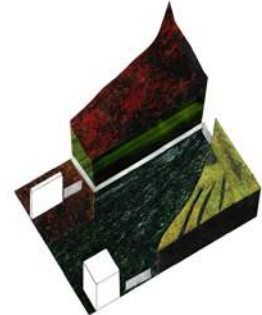
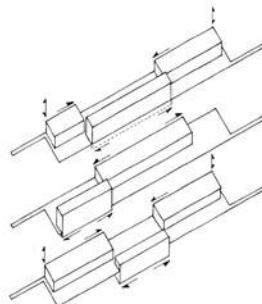
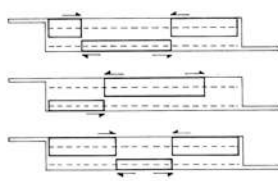
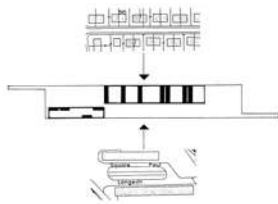
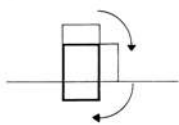
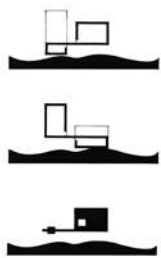
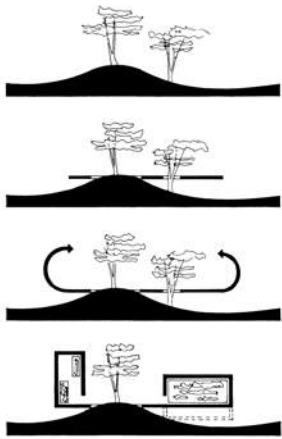
Par l'ensemble des programmes qu'elle contient (pôle universitaire, activités liées à la recherche et à l'environnement) elle permet à la ville d'aller à la conquête de la Seine et de pouvoir y épanouir une accroche importante et de qualité.

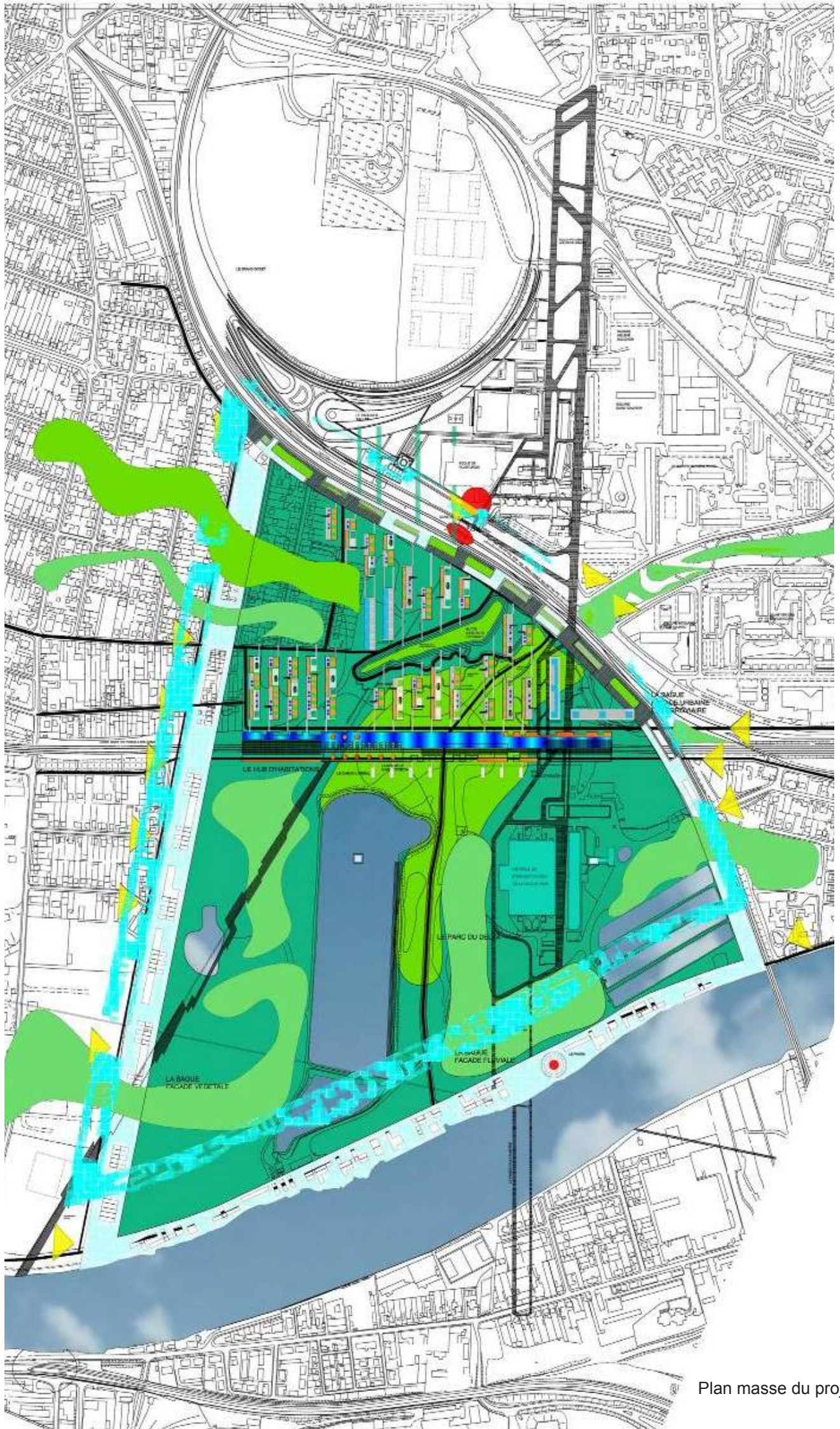
Elle réconcilie l'urbain, l'industriel et le naturel en donnant la possibilité d'identifier des programmes adaptés et diversifiés selon la situation.



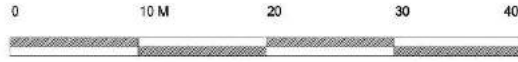
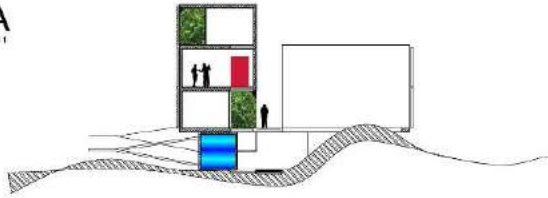
- PISTES URBAINES
- GARES
- HUB D'HABITATIONS - POLE D'INTERCONNEXION
- ACCESSIBILITES - PASSAGES
- MISE EN VIADUC DU RAIL
OUVERTURE SUR LA VILLE
- NOUVELLE NAVETTE
ORLY AEROPORT-PARC DU DELTA
- CIRCULATIONS QUOTIDIENNES
- LIAISONS DOUCES



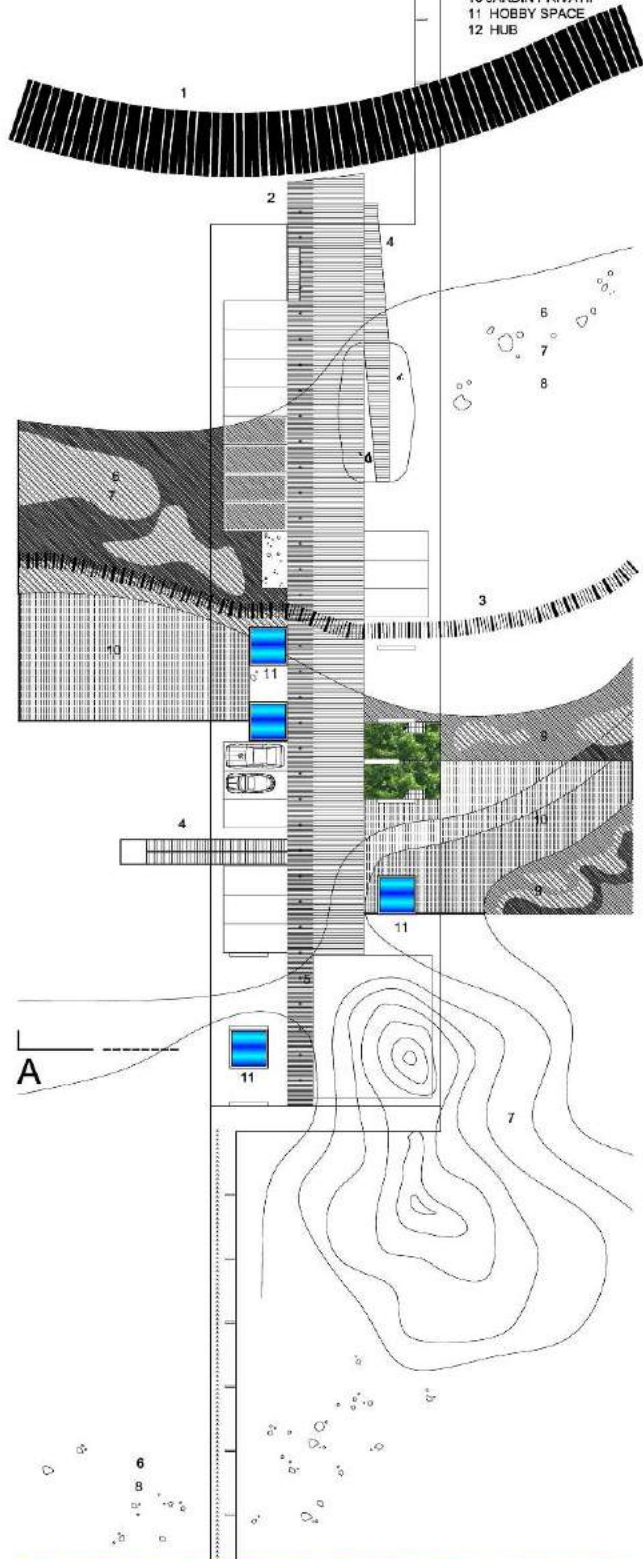




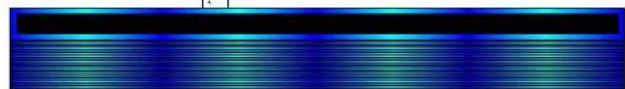
A
PLI I

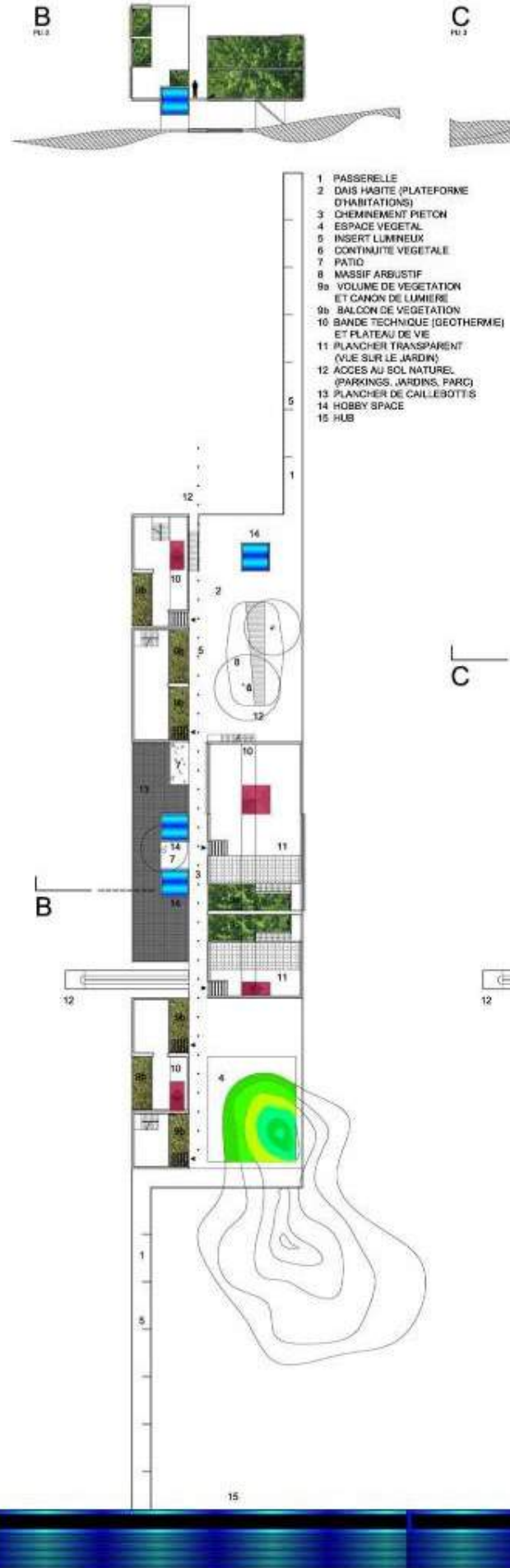
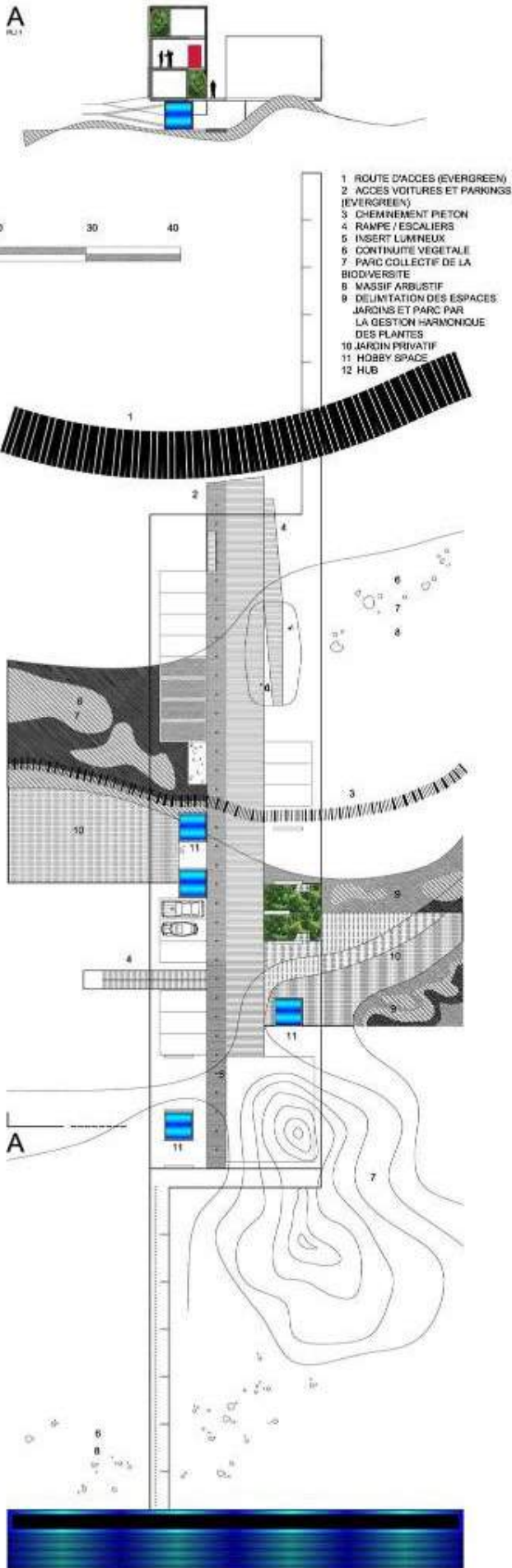


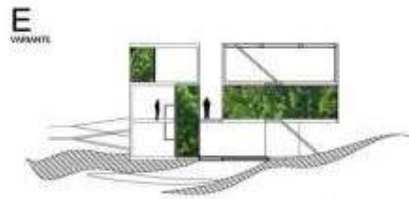
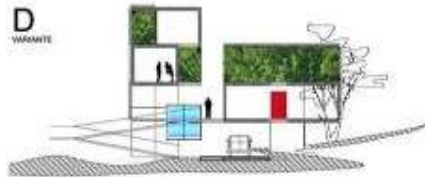
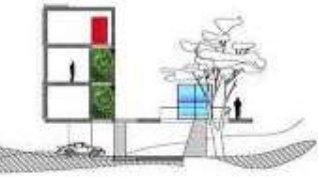
- 1 ROUTE D'ACCES (EVERGREEN)
- 2 ACCES VOITURES ET PARKINGS (EVERGREEN)
- 3 CHEMINEMENT PIETON
- 4 RAMPE / ESCALIERS
- 5 INSERT LUMINEUX
- 6 CONTINUITÉ VÉGÉTALE
- 7 PARC COLLECTIF DE LA BIODIVERSITÉ
- 8 MASSIF ARBUSTIF
- 9 DELIMITATION DES ESPACES JARDINS ET PARC PAR LA GESTION HARMONIQUE DES PLANTES
- 10 JARDIN PRIVATIF
- 11 HOBBY SPACE
- 12 HUB



A







- 1 PASSERELLE
- 2 DAIS HABITE (PLATE-FORME D'HABITATIONS)
- 3 CHEMINEMENT PIETON
- 4 ESPACE VEGETAL
- 5 INSERT LUMINEUX
- 6 CONTINUITÉ VEGETALE
- 7 PATIO
- 8 MASSIF ARBUSTIF
- 9a VOLUME DE VEGETATION ET CANON DE LUMIERE
- 9b BALCON DE VEGETATION
- 10 BANDE TECHNIQUE ET PLATEAU DE VIE
- 11 PLANCHER TRANSPARENT (VUE SUR LE CIEL)
- 12 ACCES AU SOL NATUREL (PARKINGS, JARDINS, PARC)
- 13 HOBBY SPACE
- 14 HUB
- 15 TOITURE PLANTÉE ACCESSIBLE





LA PLATE-FORME D'HABITATIONS

4 HA / COS = 1

PLATE-FORME MODULABLE EN PLI DE VEGETATION
EN CONTACT AVEC LE CIEL ET / OU LE SOL
LES LOGEMENTS HAUTS ET FINS : VOLUMES FILANTS DE VERDURE
LES LOGEMENTS LARGES ET BAS : PATIOS ET CANONS DE LUMIERE

VUES CROISEES ET DEGAGEES SUR LA NATURE
HOBBY SPACE: PROLONGEMENT DU LOGEMENT

SOL SAUVAGE ET PLISSE: CIRCULATIONS LIBRES
ET PLACE A LA BIODIVERSITE

CONSERVATION DE LA BUTTE EXISTANTE
COMME TERRAIN DE JEU ET ANTI-BRUIT

DESSERTE VOITURES
BARRETTES DE PARKING SOUS LES LOGEMENTS
LIAISONS DES 2 GARES

LE HUB

CONCEPT LIE A LA FREQUENCE
ET A L'INTERCONNEXION DES FLUX

FLUX:
CONNEXION DU SITE AUX RESEAUX:
EAU / ELECTRICITE / HYDROCARBURE / GEOTHERMIE
NTIC / CABLE LINE / INFRASTRUCTURE FERROVIAIRES
PASSAGE DES PIETONS ET VELOS + DESSERTE AUTOS
CHEMIN LATERAL PRESERVE

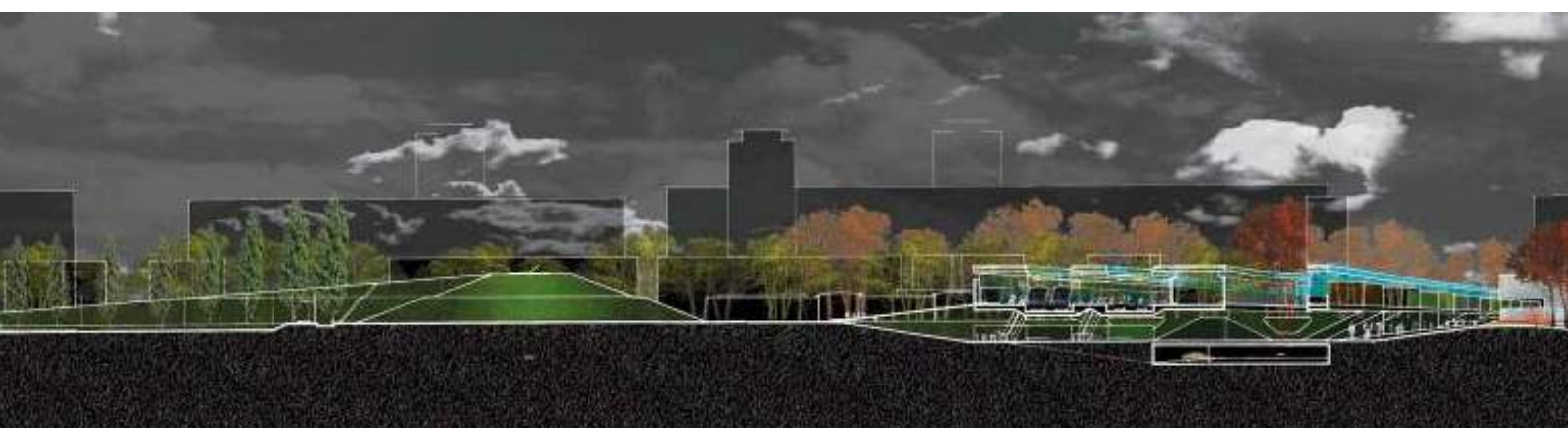
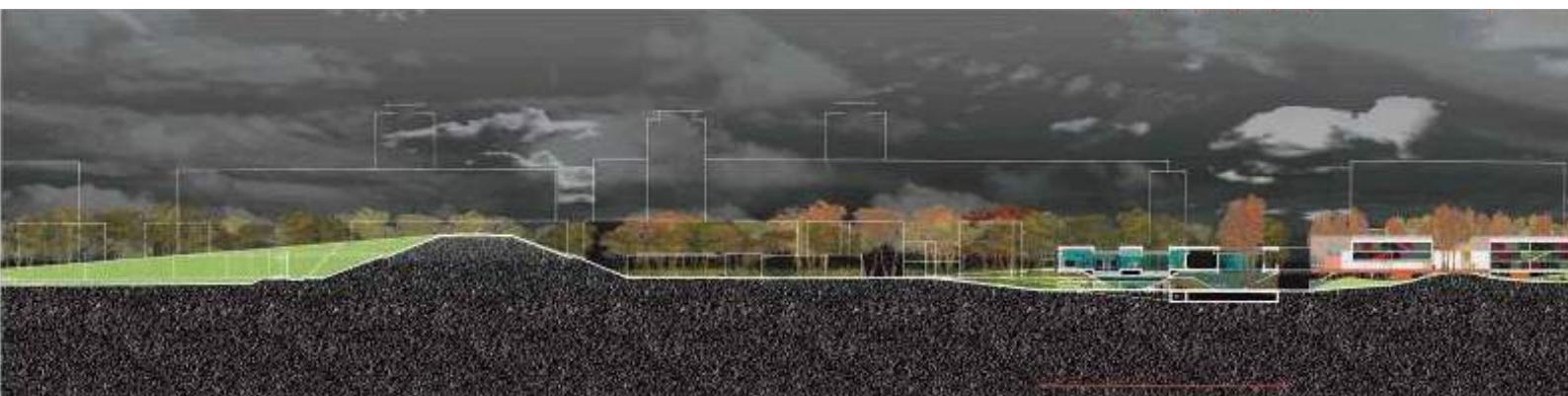
MISE EN PLACE D'UN ARRET NAVETTE ORLY AEROPORT / PARC DU DELTA

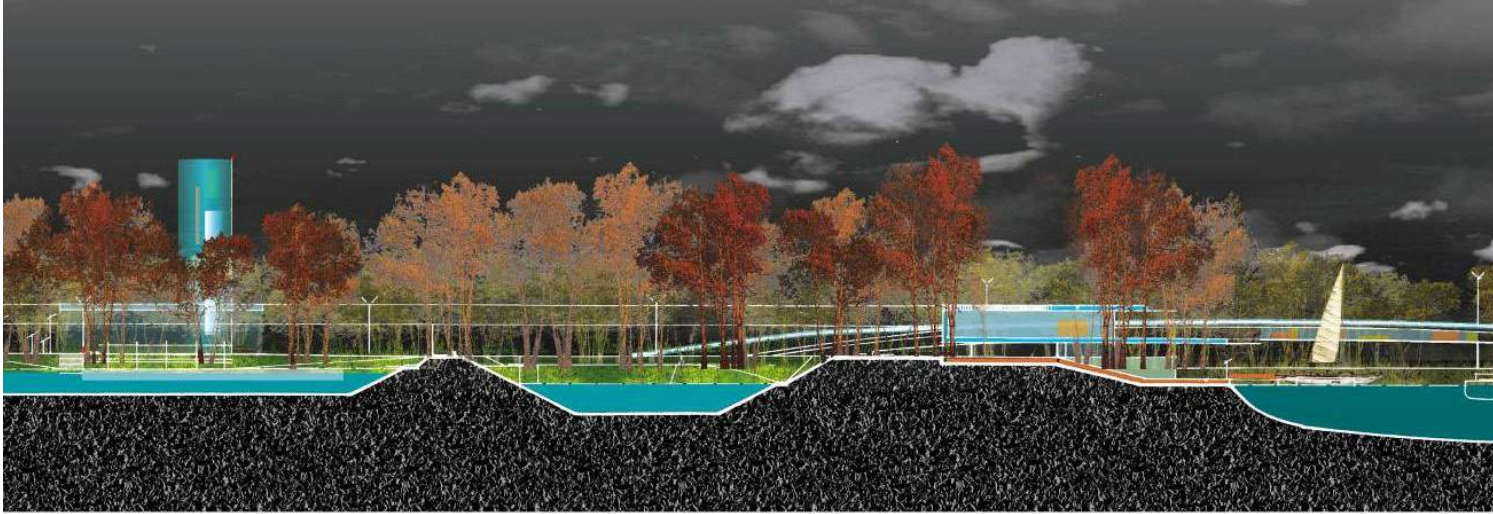
BELVEDERE SUR LE PARC DU DELTA ET LA SEINE
PROTECTION PHONIQUE TRANSPARENTE / PLANCHER ACCOUSTIQUE
PAROIS PHOTOSENSIBLES TRANSPARENTES (CELLULES PHOTOVOLTAIQUES)

PROGRAMMES:
SPORTS / LOISIRS / EQUIPEMENTS / ACTIVITES

POLE D'INTERCONNEXION:
VELOS / PIETONS / VOITURES / TRAINS / RER
/ COULEE VERTE ET ESPACE NATUREL DU PARC

LA NOUVELLE GARE DU DELTA
RER C (> ST MICHEL) / PARIS -> TOULOUSE
VIADUC FERROVIAIRE SUR PILOTIS





LA DIGUE:

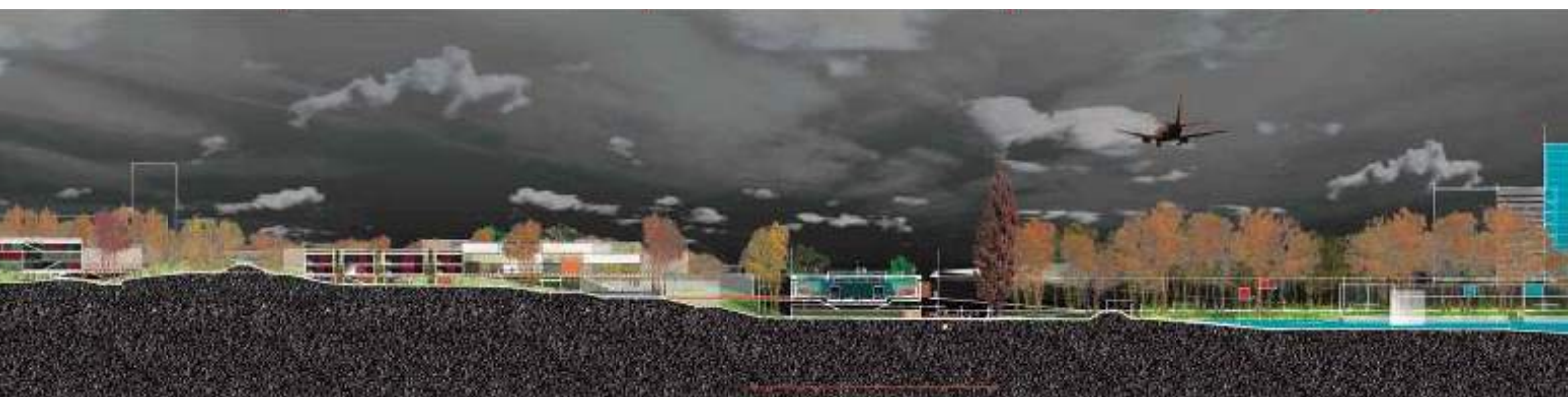
FACADE FLUVIALE

ABOUTISSEMENT DE LA PISTE URBAINE:
LE PHARE, BALISE SUR LA SEINE

LIAISONS AVEC
LA BASE DE LOISIRS DE CRETEIL
ET LES DARSE DE VILLENEUVE LE ROI

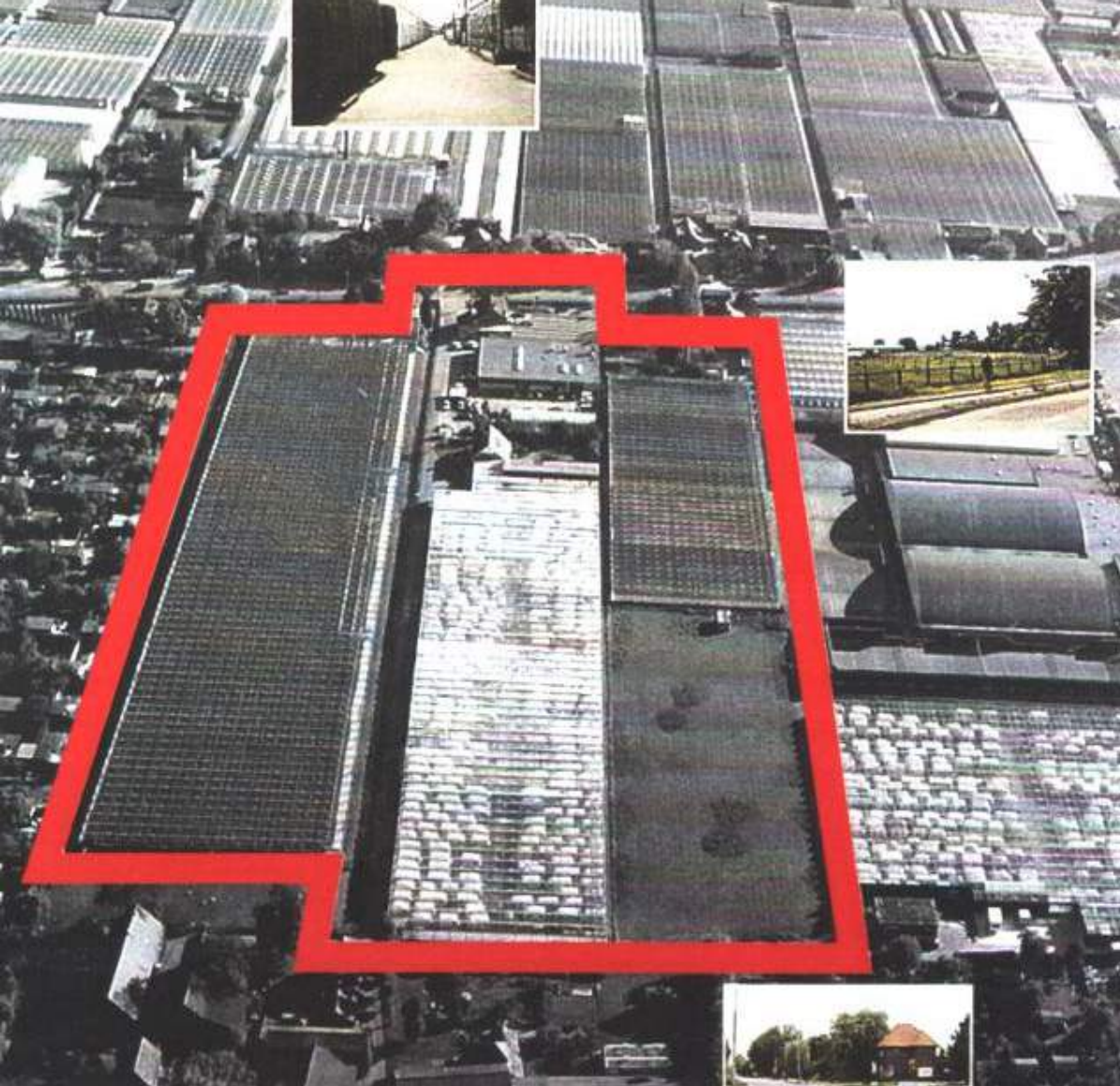
PORT, EMBARCADERE
BASE DE LOISIRS
HOTELLERIE, RESTAURATION
CHEMIN DE HALAGE

PONTON









Plan de situation.

LA HAYE, PAYS-BAS

HQE 

ERASMUS ZONE, TERMINAL D'HABITATIONS. EUROPAN 4.

Programme : Les polders, terres conquises sous la mer, artifices habiles de l'homme ...
De la géologie de l'artificiel au nouvel environnement artificiel.

Quelle attitude adopter par rapport à l'existant sinon qu'établir une relation renouvelée entre l'homme et son milieu, entre l'univers artificiel et naturel, et asservir les traces existantes à une logique spatiale en harmonie avec l'histoire et l'esprit du site.

Tel un îlot immergé et submergé dans son environnement , où s'engouffre le courant d'une coulée verte... Entre eau et verdure, irriguée par un aqueduc sur son périmètre, une nappe de logements est amarrée au grand espace d'une serre.

Le terminal d'habitations est basé sur une structure et une stratification spatiale et temporelle de réseaux et de liens de communication qui permettent aux mouvements de s'inscrire dans le temps, de traduire, et modeler les comportements et modes de vie des habitants.
Le terminal d'habitations est de dimension temporelle et comportementale.

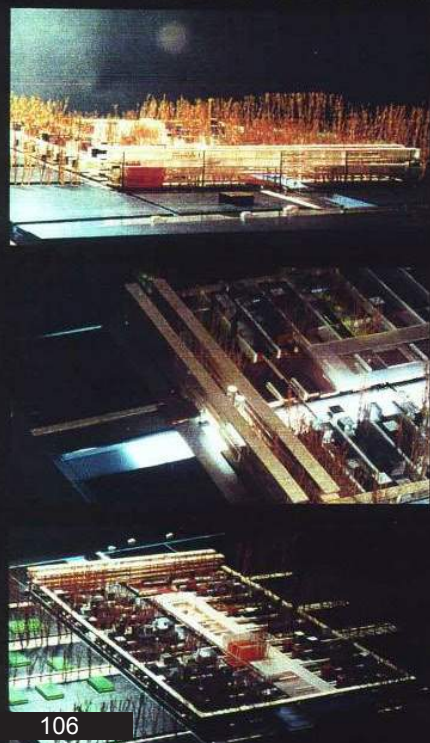
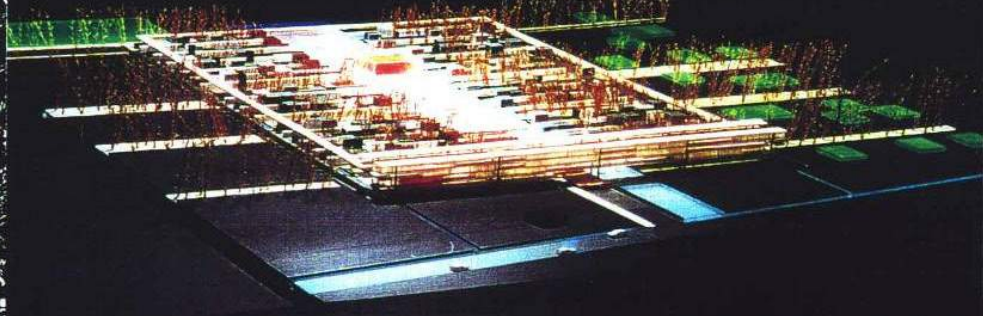
Maître d'ouvrage : Ville de La Haye.

Mission : Concours international d'idée.

SU: 15 000 m².

Année de réalisation : 1996 - Premier Prix au concours International d'Architecture.





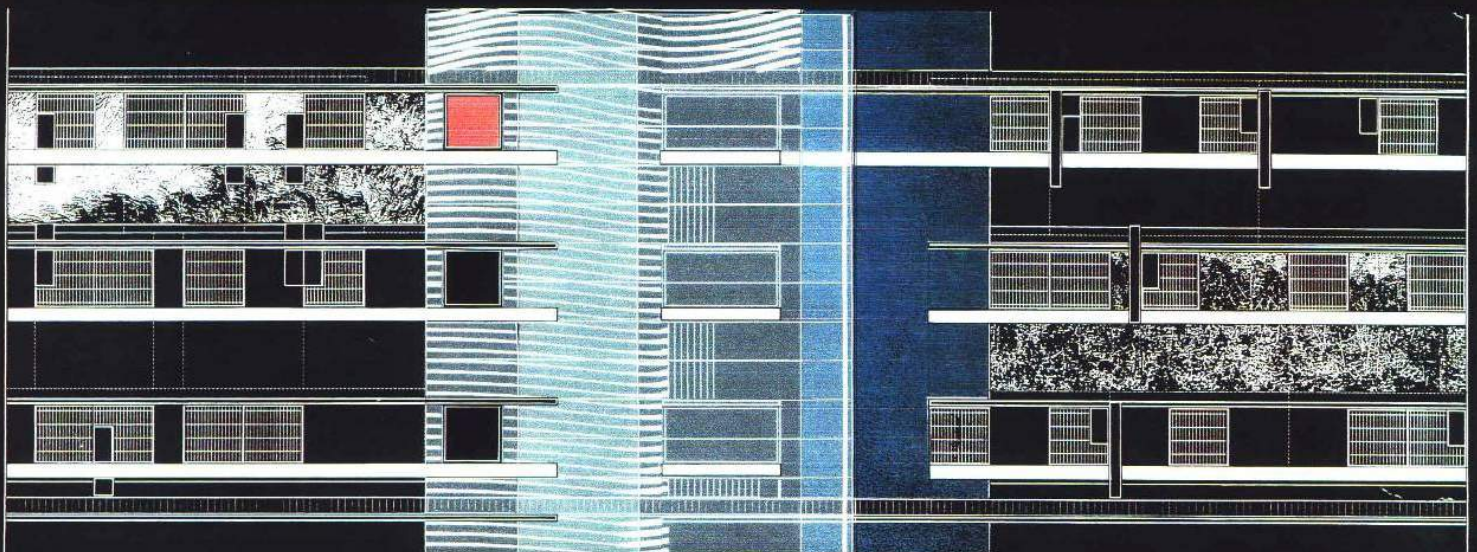
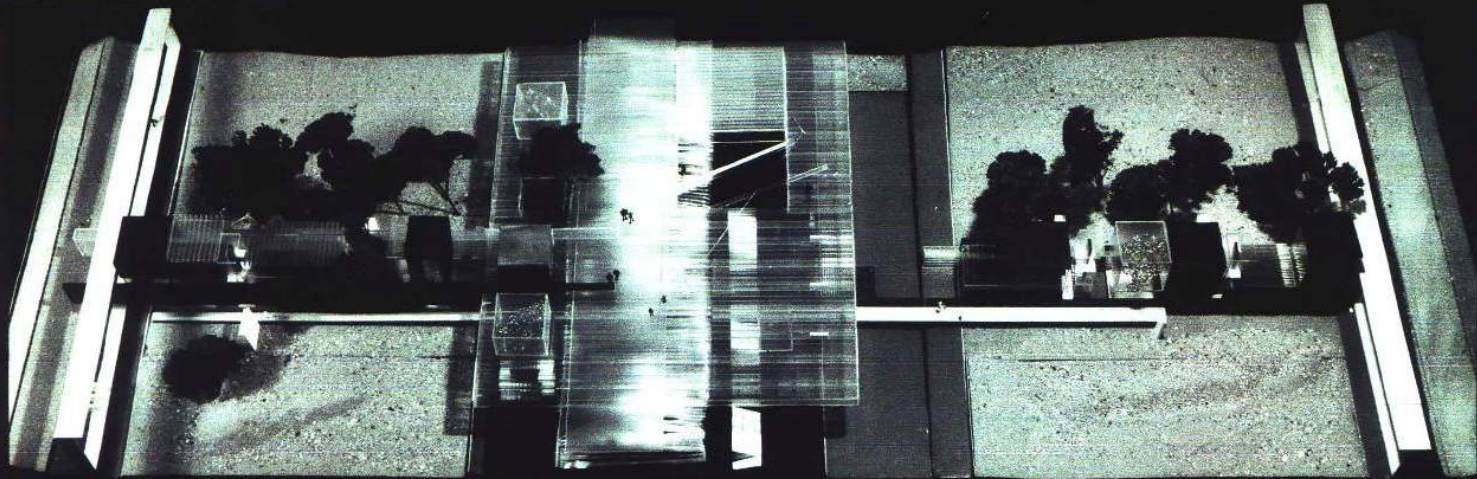
- 1. HOOGE WONINGEN
- 2. LAAGE WONINGEN
- 3. WIDE-TYPE RUMTE
- 4. DE SERRE
- 5. COLLECTIEVE VOORGANGEN
- 6. PARKERPLAATS
- 7. DE AQUADUCT
- 8. ERASME KANALEN
- 9. RIJWEG
- 10. FONTOEN
- 11. HOOFDINGANG VAN DE PLAATS
- 12. PRIVAAT WEG
- 13. HOOFDINGANG
- 14. PRIVATE TUINEN
- 15. WANDERPAD OP HET DAK
- 16. WEDERPAD
- 17. DRINKWATER STROOM
- 18. ZWEMBAD
- 19. DE OERK
- 20. PLAATS VAN SAMENKOMEN
- 21. AANDEEL IN HET AANR
- 22. AN ANDEEL VOLGDE



MASSA PLAN

SCHAAL 1/1000





HOGЕ WONINGEN

DE SERRE

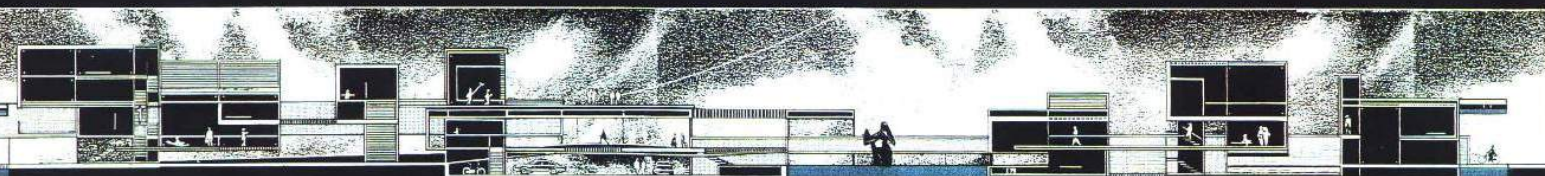
INTERACTIVE STROOK

KANAAL

LAGE WONINGEN

SYMBIOSE VAN GROENE RUIMTE EN LEEFRUIMTE

SCHAAL: 1/250

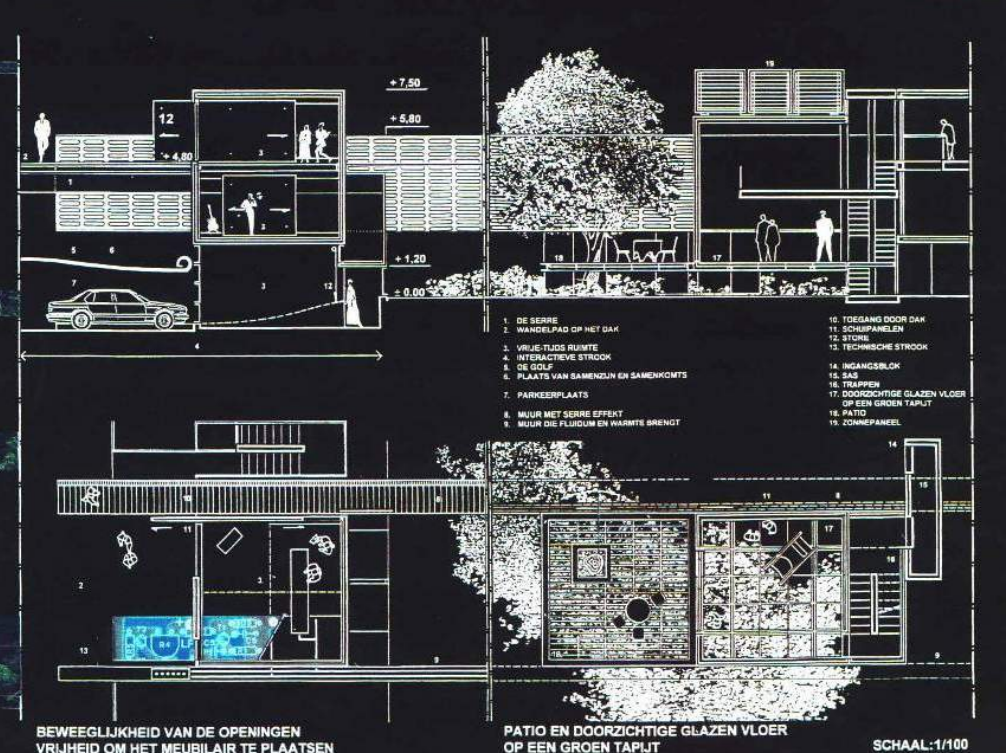


ALGEMENE SNEDE OP DE LEVENSRUIMTE EN DE VRIJE - TIJDS RUIMTE MET DE INTERACTIEVE STROOK

SCHAAL: 1/250



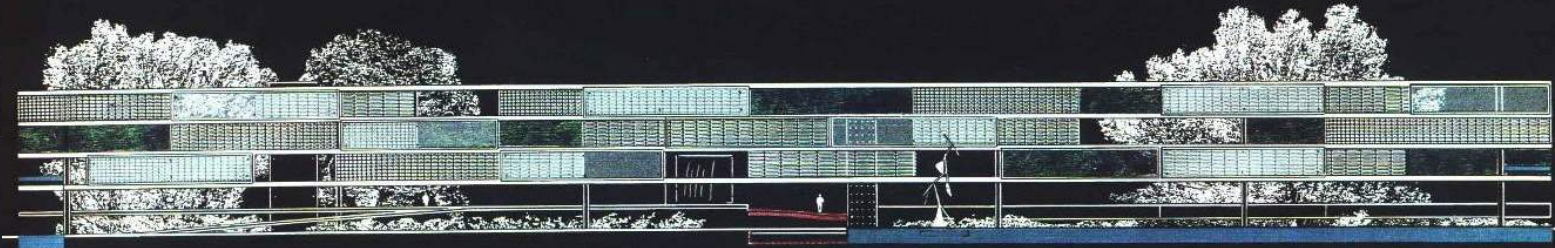
SCHAAL 1/1000



SCHAAL: 1/100

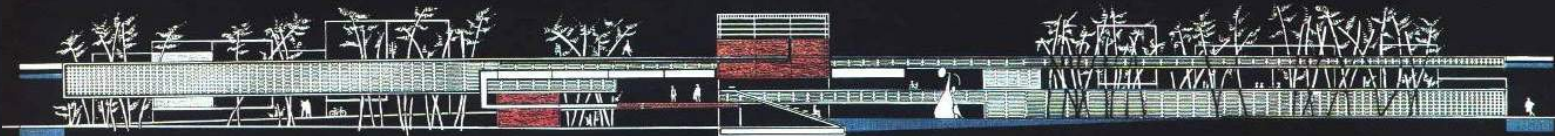
BEVEEGLIJKHEID VAN DE OPENINGEN
VRIJHEID OM HET MEUBILAIR TE PLAATSEN

PATIO EN DOORZICHTIGE GLAZEN VLOER
OP EEN GROEN TAPIJT

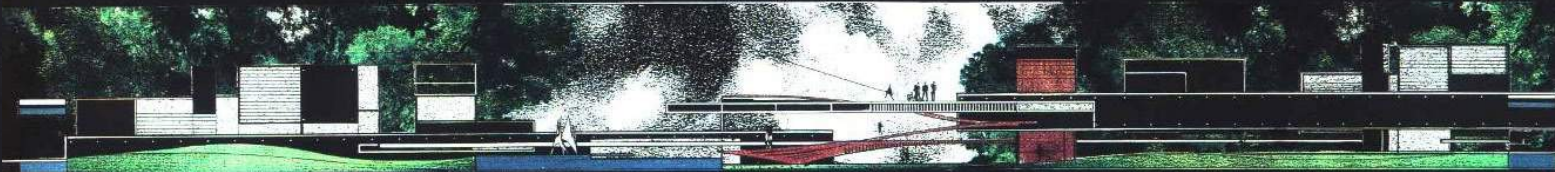


DOORSCHIJNEND STEDELIJK FILTER VOOR DE HOOFD - GEVEL

SCHAAL: 1/250



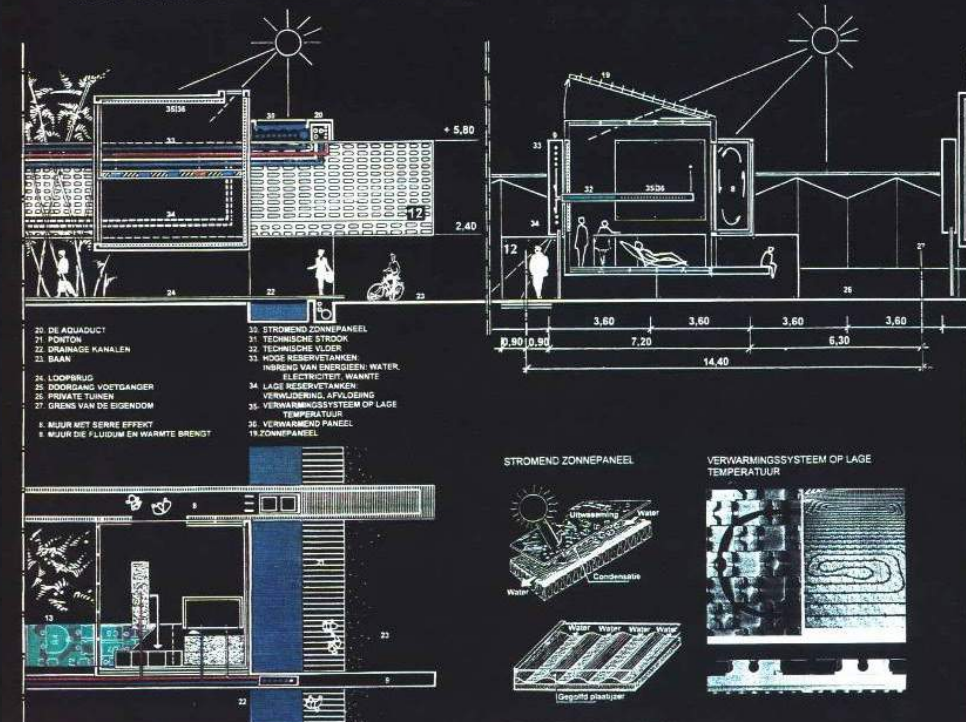
GLIJDENDE PUBLIEKE PLAASTEN



SPOOR VAN DE TERMINAL IN HET GROENE WEEFSEL



WATER - GORDIJN OP DE ACHTERGROND VAN HET TAFEREEL



HABITAT - HEBERGEMENT COLLECTIF - RESIDENCE

Ensemble immobilier de logements dont 41 logements en LLI et une résidence étudiante de 135 studios avec création d'un parking en souterrain - ZAC Ampère ILOT K3 à Massy.	Cogedim Résidence	Construction Mission de base Paysage	SHON logements : 3 107,95 m ² SHON résidence : 4 384,55 m ²	20,50 M€ HT	En cours
Résidence de 21 logements collectifs et intermédiaires avec 36 places de parkings à Vandoeuvre-les-Nancy.	Snec Eiffage Immobilier Lorraine Grand Est	Construction Mission de base	SHON : 2 565 m ²	3, 852 M€ HT	En cours
Résidence pour jeunes actifs d'environ 50 logements au 49/51 rue Jean Moulin à Vincennes.	Batigère	Construction Mission de base	SHAB : 1 500 m ² SDP : 1 234.93 M ² SHON administrative : 1 386.82 m ²	1,959 M€ HT	En cours
Immeuble de logements et d'un équipement socioculturel ZAC du Chaperon Vert à Arcueil.	Sadev94	Construction Mission de base	SDP : 3790 m ²	7,952 M€ HT	En cours
70 logements sociaux en milieu urbain dense, situés sur la ZAC confluence à Ivry-sur-Seine.	Logis Transports	Construction Mission de base	SHON 5 370 M ² (administrative)	7,937 M€ HT	En cours
Ensemble immobilier de 350 logements dont 70% en accession libre et 30 % en locatif social, d'une résidence de 95 studios, d'une résidence universitaire, d'une crèche, de commerces, d'un centre communal d'action sociale et des parkings sur l'îlot des Mariniers à Paris 14 ème.	RIVP	Construction Mission de base	SHON : 3 481,06 m ²	39,70 M€ HT (5,100 M€ HT pour la résidence de 42 logements)	En cours
Maison individuelle au 16 rue Michal à Paris 13 ème.	Privé	Construction Mission de base	SHON : 248 m ²	NC	2014
EHPAD Harmonie à Boissy-Saint-Leger.	CASVP	Restructuration Mission de base	SHON : 4 300 m ²	7,560 M€ HT (Valeur décembre 2010)	2014
Construction de 47 logements collectifs neufs, bureaux, 8 lots commerciaux avec 2 sous-sols comprenant 92 places de parkings et 3 résidentialisations cité Karl Marx à Bobigny.	OPHLM de Bobigny	Construction Mission de base	SHON : 3 910 m ²	47 logements : 8,211 M€ HT 3 Résidences : 612 000 € HT (valeur 2007)	2013
Réhabilitation des façades de 2 tours de 230 logements et restructuration du RDC et R+1 (par tour : locaux communs, activités, 115 logements dont 8 logements handicapés).		Réhabilitation Mission de base	SHON Tour 10 : 9 216,86 m ² SHON Tour 16 : 9 238,59 m ²	Tours : 3,4M€ HT 2 Halls, RDC, R+1, SS : 885 108 € HT (valeur 2007)	En cours
Réhabilitation et construction neuve de la résidence sociale d'Allonville à Amiens : 150 logements à locatif social (dont 30 logements neuf et 120 logements restructurés) + 50 places de parkings à l'extérieur.	ADOMA	Réhab. / Construction Mission de base + Mobilier + DIAG + PMR selon référentiel Régional	SHON : 6 227 M ²	6,730 M€ HT	2013
Immeuble de 8 logements dite «Maison Rouge» à Ivry-sur-Seine.	Privé	Construction Mission de base	SHON : 900 m ²	2,080 M€ HT	2009
Réhabilitation et extension de la Maison de retraite Sainte-Emilie à Clamart.	Maison de retraite Sainte-Emilie.	Réhab. / Construction Mission de base + Mobilier	SHON : 11 479 m ²	8,476 M€ HT (Valeur juillet 2004)	2008
Projet de 4 maisons dans les arbres Cité du Petit Bétheny à Reims. <i>Prix de la « Meilleure Réalisation » dans la catégorie Bâtiment Collectif – Concours National d'Architecture Grenoble 2007 « Les Lauriers de la Construction Bois 2007 » - Projet sélectionné pour la Biennale de Venise 2008 - Prix Architecture 2008 : les Grands Paris du Logement</i>	Le Foyer Rémois O.P.H.L.M.	Construction Mission de base + OPC + Dvpt durable	SHON : 570 m ²	0,969 M€ HT	2007
Construction des logements de fonction du collège Simone Veil à Mandres-les-Roses.	Département du Val de Marne	Construction Mission de base + Synthèse + Mobilier + Couleurs	SHON : 10 855 m ²	18 M€ HT	2006
Projet Ha-ha, aire de 76 habitations à Vijffhuizen, Amsterdam, Pays-Bas.	Commune de Haarlemmermeer Dura Bouw Amsterdam Developpeur- Constructeur	Construction Mission de base + Exe	SU : 7638 m ²	17 M€ HT	2002
63 logements locatifs sociaux avec parking « Ilot Blanc » à Bagnolet.	OPH de Bagnolet	Concours lauréat	SHON : 5 597 m ²	5,794 M€ HT	2013
Maison-relais pour handicapés psychiques et femmes maltraitées de 32 logements et d'environ 28 logements collectifs sociaux à Les Pavillons-sous-Bois.	Logirep	Concours	SHON : 2 470.20 m ²	3,599 M€ HT	2013
Résidence étudiante de 33 logements et commerce au 2 rue Championnet / 135 rue des Poissonniers à Paris 18ème.	Paris Habitat	Concours	SHON : 840 m ²	2,391 M€ HT	2012

PROJET	MAITRE D'OUVRAGE	MISSION	SURFACE	MONTANT	DATE
HABITAT - HEBERGEMENT COLLECTIF - RESIDENCE					
Immeuble 38 logements pour l'îlot 2 du projet de rénovation urbaine des Mordacs à Champigny-sur-Marne.	Groupe Spirit	Concours	SHON : 3584.39 m ²	5,018 MEHT	2011
Immeuble 35 logements pour l'îlot 4 du projet de rénovation urbaine des Mordacs à Champigny-sur-Marne.	Groupe Coopimmo	Concours	SHON : 3206 m ²	4,488 MEHT	2011
Immeuble de 34 logements et d'un commerce rue Oscar Roty à Paris 15 ^{ème} .	RIVP	Concours	SU : 2 790 m ²	5,600 M€ HT	2011
Résidence étudiante et crèche aux 113-117/119 rue Ménilmontant à Paris 20 ^{ème} .	Paris Habitat	Concours	SHON : 2 488.35 m ² Résidence SHON : 947.40 m ² crèche	5,9 M€ HT	2009
Projet de réalisation d'immeubles de logements sur l'îlot Laplace – ZAC de la vache noire à Arcueil.	Sadev94	Concours	SU : 12 000 m ²	15 M€ HT	2009
Résidence étudiante de 221 chambres, 11 chambres handicapés, 7 studios, 1 studio handicapé, 24 logements de type 2 et 1 logements de type 2 handicapé, ZAC de la Vache à l'Aise – îlot B à Bobigny.	Semidep	Concours	SHON : 8 400 m ²	9,640 M€ HT	2007
Construction de 17 logements sociaux, d'une crèche et d'un logement de fonction Impasse Truillot à Paris 11 ^{ème} .	Mairie de Paris Mandataire : SIEMP	Concours	SU : 1542 m ²	3,880 M€ HT	2007
Construction du nouveau Quartier Est à Obernal.	Ville d'Obernal	Concours	20 Ha	8,22 M€ HT	2004
Construction de 15 logements sociaux et d'une crèche collective – Cité Prost – Pôle Chanzy à Paris 11 ^{ème} .	Opac de Paris	Concours	SU : 1 450 m ² SU : 607 m ² crèche	4,050 M€ HT	2003
EUROPAN - HABITER L'AN 2000 Le Delta Urbain et le Hub d'Habitations, Habitat/Ville/Nature 2 Ha de logements, 4 Ha d'activités + infrastructures à Orly.	Ministère de la Culture et de la Communication, Direction de l'Architecture et du Patrimoine, Institut Français d'architecture, Ville d'Orly, Conseil Général du Val de Marne	Concours International 1 ^{er} Prix Architecte Urbaniste Programmateurs Mandataires	18 Ha	32,01 M€ HT	2000
Projet Steijnhof, aire de 35 habitations expérimentales.	Ontwikkelings combinatie Wateringse Veld O.C.W.V. Bouwfonds, Développeur	Mission de base	SU : 4180,4 m ²	2,401 M€ HT	1998
EUROPAN 4 - Terminal d'Habitations 120 logements, espaces collectifs à La Haye, Pays-Bas.	O.C.W.V.	Concours International 1 ^{er} Prix Construction Réhabilitation	SU : 15 000 m ²	NC	1996

PROJET	MAITRE D'OUVRAGE	MISSION	SURFACE	MONTANT	DATE
ENSEIGNEMENT - GROUPE SCOLAIRE					
Reconstruction de l'école élémentaire Jules Verne à Vitry-sur-Seine. Batiment CERTIVEA.	Ville de Vitry-sur-Seine	Construction Mission de base Mission HQE Dépollution du site	2 023 m ² SU 2 740 m ² shon	6,380 M€ HT	2011
Restructuration des locaux scolaires et centre de loisirs du Groupe scolaire du Coteau à Cachan. Création du pôle restauration avec 2 restaurants expérimentaux maternelle et primaire, cuisine centrale de production de 1200 repas et externalisation en liaison froide.	Ville de Cachan	Rehab. / Construction Mission de base en site occupé en 3 tranches	1 351 m ² SU Neuf SHON : 1 689 m ² Neuf SHON : Réhab : 2 000 m ²	4,110 M€ HT Neuf 1 M€ HT Réhab	2010
Groupe scolaire Guy Môquet avec un plateau EPS, et d'un centre de loisirs à Ivry-sur-Seine.	Ville d'Ivry-sur-Seine	Construction Mission de base Dépollution du site	SU : 3 200 m ² SHON : 4 384 m ²	8,013 M€ HT	2007
Groupe scolaire n°3 « les Alizés » à Bailly-Romainvilliers.	San du Val d'Europe	Construction Mission de base	SU : 2 022 m ² SHON : 2 774m ²	3,906 M€ HT Valeur novembre 2003	2006
Groupe scolaire Jean Monnet à Vincennes comprenant 14 classes, une cuisine centrale 3ème âge, une cuisine scolaire et 2 restaurants scolaires maternel et élémentaire, un centre de loisirs et une salle de sport.	Ville de Vincennes	Construction Mission de base	SU : 3 276 m ² SHON : 4586 m ²	9,798 M€ HT	2004
Construction d'un centre de loisirs élémentaire « Les Bruyères » 3, Chemin de da Pepinière à Clayes-sous-Bois.	Ville de Clayes-sous-Bois	Concours Travaux en Site Occupe	SHON : 1 659 m ² SU ext : 4 764 m ²	2,599 M€ HT	2013
Extension du groupe scolaire Henri HATREL à Deuil-la-Barre.	Ville de Deuil-La-Barre	Concours Travaux en Site Occupe	SHON extension : 1098 m ² SHON restructuration : 285 m ² SU ext. : 4426 m ²	2,556 M€ HT	2013
Extension du groupe scolaire Charlie CHAPLIN à La Courneuve.	Ville de La Courneuve	Concours Travaux en Site Occupe	SU : 1 029 m ²	2,4 M€ HT	2013
Groupe scolaire maternelle et élémentaire comprenant des salles d'enseignements, des salles polyvalentes, un pôle de restauration, des bureaux d'encadrements et un centre de loisirs à Fleury-Merogis.	Ville de Fleury-Merogis	Concours	SU : 3 183.5 m ²	7,350 M€ HT	2011
Construction du groupe scolaire quartier du stade parc dans le cadre du PRU à Bruay-la-Buissière.	Ville de Bruay-La-Buissière	Concours	SHON : 3 157 m ²	4,892 M€ HT	2010
Réhabilitation du pôle scolaire et périscolaire de Balizy à Longjumeau.	Ville de Longjumeau	Concours Opération BBC Travaux en Site Occupe	SU : 1 158 m ² SHON : 1 495 m ²	2,62 M€HT	2010
Construction dy groupe scolaire Bords de Somme à Amiens.	Ville d'Amiens	Concours	SHON : 2 899 m ²	6,308 M€ HT	2010
Extension du groupe scolaire Anatole France dans le quartier Pleyel à Saint-Denis.	Ville de Saint-Denis	Concours Travaux en Site Occupe	SU : 1 977 m ²	4,6 M€ HT	2009
Construction du groupe scolaire de 18 classes au 15 rue de Monceau à Paris.	Ville de Paris	Concours	SHON : 5 013 m ²	12,3 M€ HT	2008
Reconstruction de l'école rue Gabriel Péri à Charenton-le-Pont.	Ville de Charenton-le-Pont	Concours	SU : 2 295 m ²	5 M€ HT	2008
Construction d'un campus scolaire de deux écoles primaires et une école maternelle comprenant des salles de cours, d'espaces mutualisés, de locaux d'encadrements et d'entretien, d'une cuisine centrale avec réfectoire, d'un parking de 30 places à Morangis.	Ville de Morangis	Concours	SU : 6 178 m ² SHON : 8 709 m ²	18 M€ HT	2007
Construction d'une école de 15 classes comprenant des salles de cours maternelles et élémentaires, un pôle de restauration-self et d'espaces mutualisés, un centre de loisirs composé d'espaces de vie et d'ateliers, des bureaux et création d'un parking de 20 places à Nanterre.	Ville de Nanterre	Concours	SU : 3 450 m ²	9,890 M€ HT	2007
Construction du groupe scolaire du quartier des Clos à La Courneuve.	Ville de La Courneuve	Concours	SU : 3 486 m ²	6,1 M€ HT	2007
Restructuration et extension de l'école Nouvelle La Source à Meudon.	Ecole Nouvelle La Source	Concours	SU : 493 m ²	1 M€ HT	2007
Construction d'une cuisine centrale dans La ZAC des saules à Orly.	Ville d'Orly	Concours	SU : 1 000 m ²	1 M€ HT	2007
Construction d'une école primaire de 15 classes avec une restauration et 2 centres de loisirs rue des Docks à Saint-Ouen.	Ville de Saint-Ouen	Concours	SU : 3 400 m ²	7,472 M€ HT	2006

PROJET	MAITRE D'OUVRAGE	MISSION	SURFACE	MONTANT	DATE
ENSEIGNEMENT - GROUPE SCOLAIRE					
Construction d'un groupe scolaire de 15 classes à Grigny.	Ville de Grigny	Concours	SU : 2 434 m ²	4,49 M€ HT	2004
Restructuration et extension du groupe scolaire des Chênes à Brunoy.	Ville de Brunoy	Concours Travaux en Site Occupe	Maternelle : 1 035 m ² SHON Préau : 150 m ² Jardins pédag.:175 m ² Cour : 800 m ² Piste minérale : 75 m ² Elémentaire : 305 m ² SDO Cour : 1 080 m ² Préau : 280 m ²	2,393 M€ HT	2003
Restructuration et extension du groupe scolaire Jules Ferry (2 élémentaires – 2 x 14 classes et 1 maternelle 10 classes) à Asnières.	Ville d'Asnières	Concours En 3 tranches Travaux en Site Occupe	SU : 6 554,17 m ²	7 M€ HT	2003
Restructuration et extension du groupe scolaire Curial avec un gymnase, Cite Michelet à Paris 19 ^{ème} .	Ville de Paris	Concours Travaux en Site Occupe	Ecole maternelle 7 classes : 1 188 m ² Ecole élémentaire 12 classes : 1 786 m ² Ecole élémentaire 10 classes : 1 971 m ²	9,3 M€ HT	2002
Aménagement de la cour de récréation du jardin d'enfants « Les Colibris » à Tournai, en Belgique.	Ville de Tournai	Aménagements Extérieurs	SU : 600 m ²	NC	1993
Ecole maternelle Verte Notre-Dame à Ere, en Belgique.	Ecole Verte Notre-Dame	Mission de base	SU : 250 m ²	200 KF HT	1991
Mémoire d'architecture sur les Jardins d'Enfants Rudolph Steiner : « Les impulsions du « comment » dans l'architecture-éveil des jardins d'enfants ».	NC	Mémoire de fin d'étude Félicitations du jury	NC	NC	1989

PROJET	MAITRE D'OUVRAGE	MISSION	SURFACE	MONTANT	DATE
ENSEIGNEMENT - COLLEGE					
Extension et restructuration du collège Michel Vignaud, construction d'une nouvelle entrée, un bâtiment d'accueil, des salles d'enseignements supplémentaires, une bibliothèque, un CDI et une demi-pension de 750 repas à production traditionnelle sur place avec self, l'aménagement du parvis et d'un patio central à Limours.	Conseil Général d'Essonne	Extension / restructuration Mission de base + DIAG En site occupé Travaux 3 tranches Opération HQE en site occupé et classé, phasage par opérations « tiroirs » et bâtiments démontables.	SU : 3 374 m ² neuf SHON : 3 612 m ² neuf Existant 8 503 m ²	7,2 M€ HT	En cours
Construction du collège 500 Simone Veil, comprenant 22 salles de classes, une salle polyvalente, un centre de documentation, une bibliothèque, une salle de musique dite « la conque musicale », une cuisine de production de 600 repas, d'un équipement sportif (gymnase catégorie III, dojo, salle de danse) et son plateau EPS, avec logements de fonction – Parkings, vastes espaces dédiés aux cours, jardin patio calme et accessible aux élèves comportant le 1% artistique, préservation d'une bande d'un champ horticole de lilas faisant l'interface entre les logements et les équipements à Mandres-les-Roses.	Département du Val de Marne	Construction Mission de base Travaux en 2 tranches Opération à démarche HQE	SHON : 10 855 m ²	18 M€ HT	2007-2008
Construction d'un 6ème collège 700 et d'un équipement sportif comprenant 30 salles d'enseignements et d'études (générales, artistique et scientifique), un hall d'accueil et d'exposition, un foyer des élèves avec salles d'activités, un CDI, une salle polyvalente, un plateau sportif extérieur, un pôle restauration avec une zone de réchauffage & assemblage pour 450 à 500 élèves de type self en ligne et des logements de fonctions à Aubervilliers.	Conseil général de Seine-Saint-Denis	Concours Opération QEB et SME	SHON : 10 118 m ²	16.5 M€ HT	2014
Construction d'un collège 700 comprenant équipement sportif-pédagogique et écologique comprenant 29 salles de classes, des salles d'activités, des locaux administratifs, un centre de documentation, une cuisine office avec son restaurant, un gymnase avec une tribune de 100 places et des logements de fonctions avec parkings à Aulnay-sous-Bois.	Département de Seine-Saint-Denis	Concours P.P.P. Opération QEB et SME	SU : 6 026 m ² SHON : 8 408 m ² SU extérieur : 6 513 m ²	18 M€ HT	2012
Reconstruction du collège 600 Jules Verne comprenant 31 salles de classes, SEGPA, une salle multifonctionnelle, des locaux administratifs, un centre de documentation, une bibliothèque, une cuisine office avec son restaurant et des logements de fonctions avec parkings à Rivery.	Conseil Général de la Somme	Concours en site occupé avec phasage	SHON : 7 890 m ²	13,565 M€ HT	2011
Restructuration de la demi-pension du collège Charles-Péguy à Bondoufle.	Département de l'Essonne	Concours	SU : 535,5 m ²	2,208 M€ HT	2006
Construction d'un collège type 300 au Pré-Gauchet à Nantes.	Département de Loire-Atlantique	Concours	SU : 3 447 m ²	6,368 M€ HT	2006
Reconstruction du collège 500 + SEGA Auguste Renoir comprenant des salles d'enseignements professionnels, une demi-pension avec office de réchauffage de 600 repas, des logements de fonctions à Chatou.	Conseil Général des Yvelines	Concours	SU : 6 214 m ²	10 M€ HT	2006
Restructuration, extension et construction d'une unité centrale de production des repas au collège Marie Curie à Etampes.	Département de l'Essonne	Concours	SU : 1 280 m ²	2,796 M€ HT	2006
Réhabilitation du collège Paul Eluard à Montereau-Fault-Yonne.	Département de Seine et Marne	Concours	SU : 5 000 m ²	9,1 M€ HT	2005
Construction d'un nouveau collège à Livry-Gargan / Sevran.	Département de Seine-Saint-Denis	Concours	SU : 5 100 m ²	9 M€ HT	2005
Reconstruction du collège Jean Jaurès à Brou-Sur-Chantereine.	Département de Seine et Marne	Concours	SU : 4 056 m ²	7,8 M€ HT	2005
Réhabilitation et extension du collège Camille Saint-Saëns Lizy-Sur-Ourcq.	Département de Seine et Marne	Concours	SU : 4 038 m ²	6,4 M€ HT	2005
Reconstruction de la demi-pension et restructuration des locaux du collège Les Dînes Chiens à Chilly-Mazarin.	Conseil Général d'Essonne	Concours	SU : 1 290 m ²	4,040 M€ HT	2005
Restructuration / extension du collège Albert Schweitzer + SEGPA à Créteil.	Conseil Général du Val de Marne	Concours	SHON : Bâtiments Existants : 6 390 m ² , Bâtiments Neufs : 1 720 m ² , SU des Espaces Extérieurs Minéralisés : 4 787 m ² , SU des Espaces Verts : 7 945 m ²	8 M€ HT	2002
Collège Paul Bert avec la construction de logements de fonction et d'une salle de sport Réalisation d'une nouvelle cuisine centrale de 600 repas à Malakoff.	Conseil Général des Hauts-de-Seine	Concours en 2 tranches	SU : 793 m ² Bâtiment neuf-extension + 1000 m ² Restructuration	5,368 M€ HT	2002

PROJET	MAITRE D'OUVRAGE	MISSION	SURFACE	MONTANT	DATE
ENSEIGNEMENT - LYCEE - UNIVERSITE					
Restructuration du service de restauration et amélioration des lieux de vie et des vestiaires sanitaires du lycée de l'aéronautique Alexandre Denis à Cerny.	Région Ile-de-France	Restructuration Mission de base En Site Occupe	SU : 2 578 m ² SHON : 3 184 m ²	2, 249 M€ HT	2008
Restructuration de la demi-pension du Lycée E. Mounier de 1200 repas comprenant la mise en place d'un office de réchauffage provisoire et d'une restauration provisoire de 815 repas en 3 rotations de service pendant le chantier à Châtenay-Malabry.	Région Ile-de-France AFTRP	Restructuration Mission de base En Site Occupe	SU : 1 266,1 m ²	1,52 M€ HT	2005
Restructuration du service de restauration des lycées Bachelard et Lumière à Chelles.	Région Ile-de-France	Concours En Site Occupe	SU : 1 959 m ²	5.151 M€ HT	2013
Rénovation et restructuration du Lycée Henri Matisse à Trappes.	Région Ile-de-France	Concours En Site Occupe	SHON : 7 134 m ²	4,910 M€ HT	2011
Construction de la 2ème tranche et la requalification ponctuelle du lycée Suger multimédia comprenant des salles d'enseignements générales, artistiques et technologiques (pôle audiovisuel et photographique), d'un plateau d'EPS, de locaux d'accueil et d'encadrements et de logements de fonctions à Saint-Denis.	Région Ile-de-France	Concours	SU : 4 140 m ² SHON : 6 121 m ²	10,6 M€ HT	2006
Extension de l'IUT de Sarcelles Université de Cergy-Pontoise à Sarcelles.	Région Ile-de-France	Concours	SU : 1 174 m ²	2,475 M€ HT	2005
Restructuration d'ensemble du lycée Martin Luther King (EREA Comète) à Asnières-Sur-Seine.	Région Ile-de-France	Concours	SU : 6 660 m ²	7,8 M€ HT	2005

RESTAURATION COLLECTIVE - CUISINE CENTRALE

<p><i>Extension et restructuration du collège Michel Vignaud à Limours.</i></p> <p>Création d'une demi-pension de 750 repas à production traditionnelle sur place avec self.</p>	<p>Conseil Général d'Essonne</p>	<p>Extension / restructuration Mission de base + DIAG En site occupé Travaux 3 tranches Opération HQE en site occupé et classé, phasage par opérations « tiroirs » et bâtiments démontables.</p>	<p>SU : 3 374 m² neuf SHON : 3 612 m² neuf Existant 8 503 m²</p>	<p>7,2 M€ HT</p>	<p>En cours</p>
<p><i>Ecole élémentaire Jules Verne à Vitry-sur-Seine.</i></p> <p>Création d'un restaurant scolaire de 230 places. Batiment CERTIVEA.</p>	<p>Ville de Vitry-sur-Seine</p>	<p>Construction Mission de base Mission HQE Dépollution du site</p>	<p>2 023 m² SU 2 740 m² shon</p>	<p>6,380 M€ HT</p>	<p>2011</p>
<p><i>Groupe scolaire du Coteau à Cachan.</i></p> <p>Création du pôle restauration avec 2 restaurants expérimentaux maternelle et primaire, cuisine centrale de production de 1200 repas et externalisation en liaison froide avec distribution de type service à table.</p>	<p>Ville de Cachan</p>	<p>Rehab. / Construction Mission de base en site occupé en 3 tranches</p>	<p>1 351 m² SU Neuf SHON : 1 689 m² Neuf SHON : Réhab : 2 000 m²</p>	<p>4,110 M€ HT Neuf 1 M€ HT Réhab</p>	<p>2010</p>
<p><i>Maison de retraite Sainte-Emilie.</i></p> <p>Réalisation d'une cuisine centrale de 450 repas comprenant la mise en place d'une cuisine provisoire de 450 repas pendant le chantier.</p>	<p>Maison de retraite Sainte-Emilie</p>	<p>Réhab. / Construction Mission de base + Mobilier</p>	<p>SHON : 11 479 m²</p>	<p>8,476 M€ HT (Valeur juillet 2004)</p>	<p>2008</p>
<p><i>Lycée de l'aéronautique Alexandre Denis à Cerny.</i></p> <p>Création d'une cuisine centrale de 600 repas.</p>	<p>Région Ile-de-France</p>	<p>Restructuration Mission de base En Site Occupe</p>	<p>SU : 2 578 m² SHON : 3 184 m²</p>	<p>2, 249 M€ HT</p>	<p>2008</p>
<p><i>Construction du collège 500 Simone Veil à Mandres-les-Roses.</i></p> <p>Création d'une cuisine de production de 600 repas et son restaurant.</p>	<p>Département du Val de Marne</p>	<p>Construction Mission de base Travaux en 2 tranches Opération à démarche HQE</p>	<p>SHON : 10 855 m²</p>	<p>18 M€ HT</p>	<p>2007 2008</p>
<p><i>Groupe scolaire Guy Môquet à Ivry-sur-Seine.</i></p> <p>Création d'un office de réchauffage de 500 repas.</p>	<p>Ville d'Ivry-sur-Seine</p>	<p>Construction Mission de base Dépollution du site</p>	<p>SU : 3 200 m² SHON : 4 384 m²</p>	<p>8,013 M€ HT</p>	<p>2007</p>
<p><i>Groupe scolaire n°3 « les Alizés » à Bailly-Romainvilliers.</i></p> <p>Création d'un office de réchauffage pour 220 repas</p>	<p>San du Val d'Europe</p>	<p>Construction Mission de base</p>	<p>SU : 2 022 m² SHON : 2 774m²</p>	<p>3,906 M€ HT Valeur novembre 2003</p>	<p>2006</p>
<p><i>Lycée E. Mounier à Châtenay-Malabry.</i></p> <p>Réalisation de 1200 repas comprenant la mise en place d'un office de réchauffage provisoire et d'une restauration provisoire de 815 repas en 3 rotations de service pendant le chantier .</p>	<p>Région Ile-de-France AFTRP</p>	<p>Restructuration Mission de base En Site Occupe</p>	<p>SU : 1 266,1 m²</p>	<p>1,52 M€ HT</p>	<p>2005</p>
<p><i>Groupe scolaire Jean Monnet à Vincennes.</i></p> <p>Création d'une cuisine centrale 3ème âge de 1200 repas, une cuisine scolaire de 420 repas et 2 restaurants scolaires maternel et élémentaire.</p>	<p>Ville de Vincennes</p>	<p>Construction Mission de base</p>	<p>SU : 3 276 m² SHON : 4586 m²</p>	<p>9,798 M€ HT</p>	<p>2004</p>
<p><i>Centre de la petite enfance KIRIKOU à Angoulême.</i></p> <p>Réalisation d'un cuisine pour le petite enfance.</p>	<p>Ville d'Angoulême</p>	<p>Mission de base</p>	<p>SU : 1 300 m²</p>	<p>1,019 M€ HT</p>	<p>2000</p>
<p><i>Construction d'un 6ème collège 700 à Aubervilliers.</i></p> <p>Création d'un pôle restauration avec une zone de réchauffage & assemblage pour 450 à 500 élèves de type self en ligne.</p>	<p>Conseil général de Seine-Saint-Denis</p>	<p>Concours Opération QEB et SME</p>	<p>SHON : 10 118 m²</p>	<p>16.5 M€ HT</p>	<p>2014</p>
<p><i>Extension du groupe scolaire Charlie CHAPLIN à La Courneuve.</i></p> <p>Création d'un office de remise en température pour 400 repas/jours pour maternelle et élémentaire.</p>	<p>Ville de La Courneuve</p>	<p>Concours Travaux en Site Occupe</p>	<p>SU : 1 029 m²</p>	<p>2,4 M€ HT</p>	<p>2013</p>
<p><i>Construction d'un collège 700 à Aulnay-sous-Bois.</i></p> <p>Création d'une cuisine office avec son restaurant.</p>	<p>Département de Seine-Saint-Denis</p>	<p>Concours P.P.P. Opération QEB et SME</p>	<p>SU : 6 026 m² SHON : 8 408m² SU extérieur : 6 513 m²</p>	<p>18 M€ HT</p>	<p>2012</p>
<p><i>Groupe scolaire maternelle et élémentaire à Fleury-Merogis.</i></p> <p>Création d'un pôle de restauration de production à partir de produits frais et semi-élaborés de 400 repas/jours à destination d'un libre service pour les élémentaires et adultes et en service à table pour les maternelles.</p>	<p>Ville de Fleury-Merogis</p>	<p>Concours</p>	<p>SU : 3 183.5 m²</p>	<p>7,350 M€ HT</p>	<p>2011</p>
<p><i>Reconstruction du collège 600 Jules Verne à Rivery.</i></p> <p>Création d'une cuisine pour préparation froide de 300 repas avec son restaurant.</p>	<p>Conseil Général de La Somme</p>	<p>Concours en site occupé avec phasage</p>	<p>SHON : 7 890 m²</p>	<p>13,565 M€ HT</p>	<p>2011</p>

PROJET	MAITRE D'OUVRAGE	MISSION	SURFACE	MONTANT	DATE
RESTAURATION COLLECTIVE - CUISINE CENTRALE					
<i>Groupe scolaire quartier du stade parc.</i>					
Création d'une cuisine en liaison froide avec repas servis à table en plusieurs service de 60 repas chacun.	Ville de Bruay-la-Buissière	Concours	SHON : 3 157 m ²	4,892 M€ HT	2010
<i>Pôle scolaire et périscolaire de Balizy à Longjumeau.</i>					
Création d'un office alimentaire en liaison froide.	Ville de Longjumeau	Concours	SHON : 1 495 m ² SU : 1 158 m ²	2,62 M€ HT	2010
<i>Groupe scolaire Bords de Somme à Amiens.</i>					
Création d'une cuisine en liaison froide de type service à table pour la maternelle et de type self pour l'élémentaire.	Ville d'Amiens	Concours	SHON : 2899 m ²	6.308 M€ HT	2010
<i>Campus scolaire à Morangis.</i>					
Création d'une cuisine centrale avec réfectoire.	Ville de Morangis	Concours	SU : 6 178 m ² SHON : 8 709 m ²	18 M€ HT	2007
<i>Restructuration de la demi-pension du collège Charles-Péguy à Bondoufle.</i>					
	Département de l'Essonne	Concours	SU : 535,5 m ²	2,208 M€ HT	2006
<i>Reconstruction du collège 500 Auguste Renoir à Chatou.</i>					
Création d'une demi-pension avec office de réchauffage de 600 repas.	Conseil Général des Yvelines	Concours	SU : 6 214 m ²	10 M€ HT	2006
<i>Restructuration, extension et construction d'une unité centrale de production des repas au collège Marie Curie à Etampes.</i>					
	Département de l'Essonne	Concours	SU : 1 280 m ²	2,796 M€ HT	2006
<i>Réhabilitation du collège Paul Eluard à Montereau-Fault-Yonne.</i>					
	Département de Seine et Marne	Concours	SU : 5 000 m ²	9,1 M€ HT	2005
<i>Construction d'un nouveau collège à Livry-Gargan / Sevran.</i>					
	Département de Seine-Saint-Denis	Concours	SU : 5 100 m ²	9 M€ HT	2005
<i>Reconstruction du collège Jean Jaurès à Brou-Sur-Chantereine.</i>					
	Département de Seine et Marne	Concours	SU : 4 056 m ²	7,8 M€ HT	2005
<i>Réhabilitation et extension du collège Camille Saint-Saëns Lizy-Sur-Ourcq.</i>					
	Département de Seine et Marne	Concours	SU : 4 038 m ²	6,4 M€ HT	2005
<i>Reconstruction de la demi-pension et restructuration des locaux du collège Les Dînes Chiens à Chilly-Mazarin.</i>					
	Conseil Général d'Essonne	Concours	SU : 1 290 m ²	4,040 M€ HT	2005
<i>Crèche des Chênes à Suresnes.</i>					
Réalisation d'une cuisine pour la petite enfance.	Ville de Suresnes	Concours	SU : 1 600 m ² SU ext : 1 305 m ²	2,2 M€ HT	2002
<i>Collège Paul Bert à Malakoff.</i>					
Réalisation d'une nouvelle cuisine centrale de 600 repas.	Conseil Général des Hauts-de-Seine	Concours en 2 tranches	SU : 793 m ² Bâtiment neuf-extension + 1000 m ² Restructuration	5,368 M€ HT	2002

EQUIPEMENT SPORTIF - PISCINE

PROJET A HOMOLOGATION TYPE C SUIVANT LA FEDERATION FRANCAISE DE NATATION (F.F.N.).

Construction du centre aquatique du domaine du bois à Vincennes.

Dans le cadre d'un bail emphytéotique administratif construction de 3 bassins (loisir, sportif, pataugeoire), des espaces extérieurs (solarium), un centre de remise en forme avec un espace bien-être (jacuzzi, hammam, salle de massage etc.), un espace cardio (salle de fitness, etc.) et un parking souterrain de 30 places.

Ville de Vincennes

Projet Lauréat Mission de base Architecturale (Conception, Construction)

SHOB : 7 700 m²
SHON : 4 500 m²

SU couvertes : 5 943 m²
SU bassins couverts : 703 m²
SU bassins découverts : 0 m²

15.80 M€ HT

2011

PROJET A HOMOLOGATION TYPE C1 VOIR M25-1 SUIVANT LA FEDERATION FRANCAISE DE NATATION (F.F.N.).

Réalisation de l'équipement aquatique communautaire de la communauté de communes de la région de Château-Thierry.

Construction de 3 bassins (un bassin sportif de 25x21m comportant 8 couloirs de nage et d'une profondeur de 2m30 à 4m soit 8 lignes d'eau avec gradins, un bassin d'apprentissage et de loisirs avec toboggan aqua-ludique d'environ 30 mètres, une pataugeoire, un espace détente/forme comprenant une zone sèche et une zone humide, un espace extérieur aménagé composé de plages minérales, de solariums « végétal », d'une plaine de jeux aqua-ludique et d'un parvis, un parking de 210 places avec parking vélos et motos.

Communauté d'agglomération de la Région de Château-Thierry

Concours Mission de base

SHON : 6 589 m²
SU couvertes : 3 774 m²
SU bassins couverts : 2 076 m²
SU de stationnement : 5 260 m²
SU extérieures : 1 329 m² (plage extérieur y compris plaine de jeux aqua-ludique)

10,4 M€ HT

2013

PROJET A HOMOLOGATION TYPE M SUIVANT LA FEDERATION FRANCAISE DE NATATION (F.F.N.).

Construction du nouveau centre aquatique du 8 mai 1945 à Vitry-Sur-Seine.

Construction de 6 bassins (un bassin de natation de 25m x 21m soit 8 lignes d'eau, un bassin de natation de 25m x 12,5m soit 5 lignes d'eau, deux bassins d'apprentissage de 100 m² chacun environ, un bassin balnéo ludique polyvalent de 150 m², une pataugeoire de 80 m², une fosse de plongé, des gradins de 400 places, un centre de remise en forme, des bureaux administratifs, un solarium ; projet bioclimatique en site urbain, alliant la lumière, l'air et l'eau avec un recyclage et une récupération des énergies. Projet situé en limite de PPRI.

Ville de Vitry-sur-Seine

Concours Mission de base Architecturale (Conception, Construction)

SHON : 6 589 m²
SDP : 6 204 m²
SU couvertes : 6 485 m²
SU bassins couverts : 1 355 m²

19,5 M€ HT

2012

PROJET A HOMOLOGATION TYPE M25 SUIVANT LA FEDERATION FRANCAISE DE NATATION (F.F.N.).

Construction d'un équipement nautique sport loisirs à Clamart.

La piscine se compose de 825 mètres carrés de plan d'eau répartis dans 3 bassins principaux et une pataugeoire.

Communauté d'agglomération Sud de Seine

Concours Mission de base

SU couvertes : 4 349 m²
SU bassins couverts : 825 m²
SU bassins découverts : 150 m²

12 M€ HT

2008

PROJET	MAITRE D'OUVRAGE	MISSION	SURFACE	MONTANT	DATE
EQUIPEMENT SPORTIF - SALLE DE SPORT - GYMNASE					
Construction d'un gymnase de Catégorie C encastré dans la colline à Saint-Germain-en-Laye, comprenant des espaces mutualisés avec C.O.S.E.C (centre sportif évolutif couvert), dont un mur d'escalade, une tribune de 400 places, un logement de fonction, et l'aménagement d'un parc en belvédère avec parking souterrain de 50 places.	Ville de Saint-Germain-en-Laye	Construction Mission de base	SU : 2 079 m ² SHON : 3 016 m ²	6,24 M€ HT	2013
Construction d'un équipement sportif Catégorie C (gymnase, salle de judo, salle multifonctionnelle, salle de danse, plateau d'évolution extérieur d'EPS) avec tribune de 400 places et un Collège 600 Simone Veil avec logements de fonction et parkings à Mandres-les-Roses.	Département du Val de Marne	Construction Mission de base	SHON : 10 855 m ²	18 M€ HT (dont 4 M€ HT dédiés à l'équipement sportif)	2007-2008
Groupe scolaire Guy Môquet, création d'un terrain multisports et une piste athlétisme et une salle gymnastique psychomotricité à Ivry-sur-Seine.	Ville d'Ivry-sur-Seine	Construction Mission de base Dépollution du site	SU : 3 200 m ² SHON : 4 384 m ²	8,013 M€ HT	2007
Groupe scolaire Les Alizés avec une salle de sport à Bailly-Romainvilliers.	San du Val d'Europe	Construction Mission de base	SU : 2 022 m ² SHON : 2 774 m ²	3,906 M€ HT Valeur novembre 2003	2006
Construction du pôle sportif du collège intercommunal de Saint-Denis / Saint-Ouen comprend un gymnase, un plateau sportif extérieur (un terrain de hand-ball et deux terrains de basket-ball) et des pistes de courses (conformant au programme-type des collèges de la Seine-Saint-Denis), des espaces extérieurs d'accueil (parvis intérieur, partiellement abrité, abri 2 roues non motorisés de 30 places, aire de stationnement pour véhicules de service (5 places dont 1 PMR).	Ville de Saint-Denis	Concours	SDP : 1 748 m ²	4,458 M€ HT	2013
Création du stade Suchet comprenant un gymnase de type C, une salle de sport en structure légère, une salle de danse, un Dojo, un mur d'escalade, des locaux communs, des bureaux et un parking vélos à Paris 16 ^{ème} .	Ville de Paris	Concours	SU : 2 336 m ²	7 M€ HT	2012
Construction d'un collège 700 comprenant un équipement sportif pédagogique-écologique et de logements de fonction à Aulnay-sous-Bois.	Département de Seine-Saint-Denis	Concours P.P.P. Opération QEB et SME	SU : 6 026 m ² SHON : 8 408 m ² SU extérieur : 6 513 m ²	18 M€ HT	2012
Construction de la Maison de quartier Wilson comprenant une plate-forme sportive, terrain et halles de sport, une salle polyvalente à vocation sportive, une salle de danse et des ateliers d'arts plastiques à Reims.	Ville de Reims	Concours	SU : 1 646 m ²	2,591 M€ HT	2006
Groupe scolaire Jean Monnet comprenant un centre de loisirs et d'une salle de sport à Vincennes.	Ville de Vincennes	Construction Mission de base	SU : 3 276 m ² SHON : 4586 m ²	9,798 M€ HT	2004
Restructuration et extension du groupe scolaire Curial avec un gymnase, Cité Michelet à Paris 19 ^{ème} .	Ville de Paris	Concours Travaux en Site Occupe	Ecole maternelle 7 classes : 1 188 m ² Ecole élémentaire 12 classes : 1 786 m ² Ecole élémentaire 10 classes : 1 971 m ²	9,3 M€ HT	2002
Espace Animation et Aménagement des espaces extérieurs et parcs du quartier de la Chesnaie à Saint-Nazaire.	Ville de Saint-Nazaire	Concours Construction Lots Séparés	SU : 850 m ² construit SU : 1700 m ² espaces extérieurs	2,134 M€ HT	2001
Construction d'un nouveau collège avec une salle de sport à Livry-Gargan / Sevran.	Département de Seine-Saint-Denis	Concours	SU : 5 100 m ²	9 M€ HT	2005
EUROPAN 4 - Terminal d'habitations, 150 Logements Sports et Loisirs dans un site de serres existantes, Espace Public de divertissements, Hobby Spaces, à La Haye, Pays-Bas.	Wateringue Veld Bv	Concours International 1er Prix Construction Réhabilitation	SU : 15 000 m ² Log. + SU : 8 100 m ²	NC	1996

LOISIRS DE GRANDE ENVERGURE

Le BIOSCOPE, Parcs de loisirs sur la vie et la santé en Alsace.	Ass. du Bioscope	Esquisse et Faisabilité	20 Ha. Parc + 100 Ha.	99,09 M€ HT	1997
Terminal de port de croisière de Yokohama, Etude de la façade maritime à Yokohama, Japon.	Ville de Yokohama	Concours international <i>Mention d'honneur.</i>	48 000 m ²	23 milliards de Yens	1995
Aménagement d'un Parc de loisirs sur le site de la Butte de la Revanche sur les thèmes de la Nature, du Vent et du Sport à Elancourt, France.	Commune d'Elancourt	Concours Neuf / restructuration Espace public	30 Ha	NC	1993
Complexe de Station nautique sur le Lac du Der, Marina, Aménagement d'un parc de loisirs sur les bords du lac, Ecole de voile, Musée ornithologique, Parcours Nature, Hôtel, Maisons de vacances, ... à Giffaumont-Champaubert, en Champagne-Ardennes, France.	Syndicat Mixte d'aménagement Touristique du Lac du Der	Concours Mention Spéciale	Les équipements portuaires : 19 180 m ² Loisirs nautiques : 16 570 m ² Equipements commerciaux et d'animations : 14 075 m ² Equipements à long terme : 12 000 m ² La résidence de vacances : 43 100 m ² Les parkings : 15 650 m ² Aménagements extérieurs : 12 000 m ²	15,24 M € HT (100 MF HT) (1ère tranche) 15,24 M € HT 100 MF HT (2ème tranche)	1992
Centre Permanent International de Préparation à la Voile (Jeux Olympiques) à Brest, France	Ville de Brest	Etude APD Mention Spéciale	SU : 650 m ²	5 MF HT	1991

PROJET	MAITRE D'OUVRAGE	MISSION	SURFACE	MONTANT	DATE
URBANISME					
Construction du nouveau Quartier Est à Obernai.	Ville d'Obernai	Concours	20 Ha	8,22 M€ HT	2004
Projet d'INTERFACE pour l'intégration du projet « CITE DE LA TERRE » dans une logique de développement économique, social et urbain. à Bobigny, Seine-Saint-Denis.	Dreif	Etude Urbaine de définition Urbanisme, Programmation, Faisabilité	200 Ha	NC	2000
Etude urbaine sur les quartiers des Basses Bauves et des Doucettes, Aménagement des espaces extérieurs, à Garges-lès-Gonesse.	Ville de Garges-Lès-Gonesse	Urbanisme Etude Urbaine de définition Etudes De Faisabilités Programmeur	22,5 Ha	NC	1999
Etude morphologique et fonctionnelle Quartier central de la Rose des Vents à Aulnay-sous-Bois - Grand Projet Urbain d'Aulnay-sous-Bois (GPU)	Etat, Gip d'Aulnay-Sous-Bois	Programmation Urbaniste	10 Ha	NC	1997
Restructuration et animation du Centre-Ville, Parcours dans la Ville, animation d'un plan d'eau, traitement de la « dalle » à Louvain-La-Neuve, Belgique	Ass. « Autoktone »	Esquisse 2d Lauréat Restructuration Equipements, Espace Public Urbaniste	NC	NC	1992
Restructuration et aménagement du Village de Pont-du-Fossé et des rives du Drac en Pôle touristique pour la Réserve des Ecrins à Pont-Du-Fosse, Hautes-Alpes, France	Commune de St-Jean St-Nicolas	Concours Esquisse Restructuration Equipements, Espace Public Urbaniste	NC	NC	1991
Reconversion d'une ville industrielle portuaire à Milwaukee, Usa	International Cities Design Compétition	Etude d'esquisse Restructuration Equipements, Espace Public Urbaniste	NC	NC	1989
Centre urbain de saint Amand les Eaux et proposition d'un Musée sur l'eau à Saint Amand Les Eaux, France	Ville de Saint Amand Les Eaux	Etude Esquisse 2d Lauréat Restructuration Urbaniste	10 Ha	NC	1986

ETUDE URBAINE

Construction du nouveau Quartier Est à Obernai.	Ville d'Obernai	Concours	20 Ha	8,22 M€ HT	2004
Projet d'INTERFACE pour l'intégration du projet « CITE DE LA TERRE » dans une logique de développement économique, social et urbain. à Bobigny, Seine-Saint-Denis.	Dreif	Etude Urbaine de définition Urbanisme, Programmation, Faisabilité	200 Ha	NC	2000
Etude urbaine sur les quartiers des Basses Bauves et des Doucettes, Aménagement des espaces extérieurs, à Garges-lès-Gonesse.	Ville de Garges-Lès-Gonesse	Urbanisme Etude Urbaine de définition Etudes De Faisabilités Programmeur	22,5 Ha	NC	1999
Etude morphologique et fonctionnelle Quartier central de la Rose des Vents à Aulnay-sous-Bois - Grand Projet Urbain d'Aulnay-sous-Bois (GPU).	Etat, Gip d'Aulnay-Sous-Bois	Programmation Urbaniste	10 Ha	NC	1997

PROJET	MAITRE D'OUVRAGE	MISSION	SURFACE	MONTANT	DATE
ECO-QUARTIERS					
Ensemble immobilier de logements dont 41 logements en LLI et une résidence étudiante de 135 studios avec création d'un parking en souterrain - ZAC Ampère ILOT K3 à Massy.	Cogedim Résidence	Construction Mission de base Paysage MB&PB Architecte, Urbaniste- (En collaboration avec Tollia et Gilliland mandataire)	SHON logements : 3 107,95 m ² SHON résidence : 4 384,55 m ²	20,50 M€ HT	En cours
Construction d'un programme mixte de logements et d'équipements publics – Ilot IA ZAC Eco-cité à Bobigny.	Sequano	Construction Mission de base MB&PB Architecte, Urbaniste (En collaboration avec C. Devillers Architecte ZAC)	SHON : 7 240 m ² SHAB : 5 910 m ²	12.6 M€HT	En cours
Construction du nouveau Quartier Est à Obernai.	Ville d'Obernai	Concours	20 Ha	8,22 M€ HT	2004
Projet d'INTERFACE pour l'intégration du projet « CITE DE LA TERRE » dans une logique de développement économique, social et urbain. à Bobigny, Seine-Saint-Denis.	Dreif	Etude Urbaine de définition Urbanisme, Programmation, Faisabilité	200 Ha	NC	2000
EUROPAN - HABITER L'AN 2000 Le Delta Urbain et le Hub d'Habitations, Habitat/Ville/Nature 2 Ha de logements, 4 Ha d'activités + infrastructures à Orly.	Ministère de la Culture et de la Communication, Direction de l'Architecture et du Patrimoine, Institut Français d'architecture, Ville d'Orly, Conseil Général du Val de Marne	Concours International 1er Prix Architecte Urbaniste Programmeur Mandataire	18 Ha	32,01 M€ HT	2000
Projet Steijnhof, aire de 35 habitations expérimentales.	Ontwikelings combinatie Wateringse Veld O.C.W.V. Bouwfonds, Développeur	Mission de base	SU : 4180,4 m ²	2,401 M€ HT	1998
EUROPAN 4 - Terminal d'Habitations 120 logements, espaces collectifs à La Haye, Pays-Bas.	O.C.W.V.	Concours International 1er Prix Construction Réhabilitation	SU : 15 000 m ²	NC	1996

PROJET	MAITRE D'OUVRAGE	MISSION	SURFACE	MONTANT	DATE
CULTUREL - PEDAGOGIQUE					
Construction d'un centre socioculturel et d'un multi-accueil dans le quartier la Source les Presles à Epinay-sur-Seine.	Ville d'Epinay-sur-Seine	Concours Construction	SU : 1 398 m ²	2,791 M€ HT	2011
Concours international pour le musée ses Arts et Civilisations - MEG à Genève en Suisse.	Genève	Concours d'idée Construction	SU : 7 514 m ²	48,5 MCHF	2008
Concours pour le musée d'art de Louvain sur le lac de Louvain-la-neuve en Belgique.	Louvain-la-neuve. Belgique	Concours d'idées Construction	SU : 5 000 m ²	9,09 M€ HT	2008
Centre Culturel KanaK Jean-Marie Djibaou à Nouméa, en Nouvelle Calédonie.	Ministère de la culture	Chef de projet RPBW Construction	SU : 10 000 m ²	NC	1994
Cité Internationale de Lyon : Musée d'Art Contemporain, Aménagement de la rue couverte, Fontainerie à Lyon en France.	Ville de Lyon	Chef de projet RPBW Extension Réhabilitation	SU : 6 000 m ²	NC	1994
Centre Culturel Michelet Ateliers récréatifs à Athis-Mons.	Ville d'Athis-Mons	Chef de projet Extension Réhabilitation	SU : 2 930 m ²	6,185 MF HT	1992
Mémorial d'Ulugh Beg et Revitalisation du centre-ville de Samarcande Samarcande, en ex-URSS.	Ville de Samarcande	Esquisse Construction	25,5 ha.	NC	1991
Centre Culturel Educatif et Historique à Waterloo, en Belgique.	Ville de Waterloo	Architecte Urbaniste Scénographique Construction	SU : 10 000 m ²	55 MF HT	1989
Mémorial et site de la Bataille de Waterloo, complexe éducatif et ludique à Waterloo, en Belgique.	Ville de Waterloo	Etude globale Architecte Urbaniste Scénographique Construction	SU : 2 500 m ²	NC	1988

PROJET	MAITRE D'OUVRAGE	MISSION	SURFACE	MONTANT	DATE
AMENAGEMENT INTERIEUR - SCENOGRAPHIE					
Pavillon de la BIODIVERSITE URBAINE à Bobigny.	Dev 93	Construction de l'ensemble des aménagements, Design, éclairages	SU : 150 m ²	2 MF HT	2000
Grands cadres de présentation pour le Musée d'Orsay à Paris.	Musée d'Orsay	Architecte Designer	NC	160 KF	1996
Cité Internationale de Lyon : Musée d'Art Contemporain, Aménagement de la rue couverte, Fontainerie à Lyon en France.	Ville de Lyon	Chef de projet RPBW Extension Réhabilitation de l'ensemble des aménagements intérieurs	SU : 6 000 m ²	NC	1994
Locaux du groupe VIA à Paris.	VIA	Chef de projet Aménagements design	SU : 600 M ²	2 MF HT	1993
Locaux de la Communauté Française, Espace de la Communication, Bibliothèque, ... Tour sablon, à Bruxelles, en Belgique.	Communauté française	Architecte Etude Esquisse Aménagements design	SU : 2 500 m ²	5 MF HT	1986
Exposition Henri Moore à Tournai, Belgique.	Musée des beaux-arts de tournai	Scénographe	SU : 1 400 m ²	3 MF HT	1986
Exposition Auguste Rodin à Tournai, Belgique.	Musée des beaux-arts de tournai	Scénographe	SU : 1 400 m ²	3 MF HT	1986

ACTIVITES - BUREAUX

Regroupement des sites franciliens du groupe Yves Rocher : La grande clairière d'activités à Saint-Cyr l'Ecole.	Privé	Concours Construction	SU : 20 000 m ²	NC	2010
La Maison Rouge Programme mixte de bureaux et logements à Ivry-sur-Seine.	Privé	Construction	SHON : 900 m ²	2.080 M€ HT	2009
Maison des Architectes + Tour activités/logements à Gand, en Belgique.	B.B.B.	Chef de projet Construction	SU : 16 200 m ²	80 MF HT	1996
Terminal de port de croisière de Yokohama, Etude de la façade maritime à Yokohama, Japon.	Ville de Yokohama	Concours international Mention d'honneur.	48 000 m ²	23 milliards de Yens	1995
Siège commercial à Croissy Beaubourg.	Merloni	Chef de projet Construction	SU : 2 700 m ²	16, 250 MF HT	1995
Hôtel industriel à Gentilly.	CAUE 94	Chef de projet Extension Réhabilitation	SU : 7 400 m ²	29, 6 MF HT	1992
Hôtel d'activités à Paris 9eme.	Privé	Chef de projet Construction	SU : 1 200 m ²	5, 4 MF HT	1991

PROJET	MAITRE D'OUVRAGE	MISSION	SURFACE	MONTANT	DATE
SANTE : PETITE ENFANCE - EHPAD - HOSPITALIER					
EHPAD Harmonie à Boissy-Saint-Leger.	CASVP	Restructuration Mission de base	SHON : 4 300 m ²	7,560 M€ HT (Valeur décembre 2010)	2014
Réhabilitation et extension de la Maison de retraite Sainte-Emilie à Clamart.	Maison de retraite Sainte-Emilie.	Réhab. / Construction Mission de base + Mobilier	SHON : 11 479 m ²	8,476 M€ HT (Valeur juillet 2004)	2008
Centre de la Petite Enfance KIRIKOU dont crèche de 55 berceaux et halte-garderie de 20 enfants, et cuisine petite enfance à Angoulême.	Ville d'Angoulême	Extension Restructuration	SHON : 1 300 m ²	2,6 M€ HT	2000
Construction d'une crèche collective de 66 places avec un logement de fonction au quai de l'Oise à Paris 19 ^{ème} .	Ville de Paris	Concours Construction	SU : 711.38 m ²	2,994 M€ HT	2010
Crèche de 60 berceaux, un logement de fonction et 17 logements sociaux – impasse Truillot à Paris 11 ^{ème} .	Ville de Paris SIEMP	Concours Construction	SU : 1 542 m ²	3,880 M€ HT	2007
Réalisation d'une maison de l'enfance ZAC de la Pointe du Lac à Créteil.	Ville de Créteil	Concours Construction	SU : 600 m ²	13,689 M€ HT	2006
Crèche collective et 15 logements sociaux Cité Prost Pôle Chanzy à Paris 11 ^{ème} .	Ville de Paris Opac de Paris	Concours Construction	15 Logements sociaux locatifs : 1 450 m ² Une crèche de 60 berceaux et un logement de fonction : 607 m ²	4,050 M€ HT	2003
Maison de la Petite Enfance à Trappes.	San de Saint-Quentin- En-Yvelines	Concours Construction	SU : 1 596,68 m ²	3,353 M€ HT	2003
Crèche des Chênes, comprenant la réalisation d'une cuisine pour la petite enfance à Suresnes.	Ville de Suresnes	Concours Construction	SU : 1 600 m ² SU Ext : 1 305 m ²	2,2 M€ HT	2002
Hôpital Saint-Antoine Construction d'un nouveau bâtiment : urgences, policlinique, réanimation à Paris 12 ^{ème} .	AP-HP	Concours Construction	SU : 7 126 m ²	9,1 M€ HT	2002

PRIX ET DISTINCTIONS

Lauréat pour la construction d'un immeuble d'une quarantaine de logements et d'un équipement socioculturel ZAC du Chaperon Vert à Arcueil, 2013.

Lauréat pour la construction d'une résidence pour jeunes actifs d'environ 50 logements au 49/51 rue Jean Moulin à Vincennes, 2013.

Lauréat du concours pour la construction de 63 logements «Ilot Blanqui» à Bagnolet, 2013.

Lauréat pour la construction d'un immeuble de 70 logements à Ivry-sur-Seine, 2012.

Lauréat pour la construction d'un immeuble de 39 logements sur l'Ilot des Marinier à Paris 14ème, 2011.

Lauréat pour la construction de La Maison de retraite «EHPAD Harmonie» à Boissy Saint Léger, 2011.

Lauréat pour la construction du Centre Aquatique de loisirs communal du Domaine du Bois à Vincennes, 2010.

Lauréat pour la construction du nouveau gymnase des Lavandières à Saint-Germain-en-Laye, 2010.

Lauréat pour l'extension et la restructuration du collège Michel Vignaud à Limours, 2010.

Lauréat pour la réhabilitation et la construction neuve de la résidence sociale d'Allonville à Amiens, 2010

Lauréat pour la construction de 47 logements collectifs et commerces à Bobigny, Lauréat pour la réhabilitation des façades de 2 tours de logements et la restructuration du RDC et R+1 (par tour : locaux communs, activités, 8 logements handicapé) à Bobigny, 2010.

Lauréat pour la reconstruction de l'école élémentaire Jules Verne à Vitry-sur-Seine, 2010.

Lauréat pour la construction de locaux de restauration au groupe scolaire du Coteau à Cachan, 2010.

Lauréat pour la construction de 8 logements et d'un ensemble de bureaux à Ivry-sur-Seine, 2009.

Lauréat pour le Projet de 4 maisons dans les arbres - Cité Jardin du Petit Bétheny à Reims, 2007.

Prix de la « Meilleure Réalisation » dans la catégorie Bâtiment Collectif

Concours National d'Architecture Grenoble 2007 « les Lauriers de la Construction Bois 2007 »

Projet sélectionné pour la Biennale de Venise, 2008

Prix Architecture 2008 : Les Grands Paris du logement Projet exposé à la Cité d'Architecture et du Patrimoine

Palais de Chaillot « Vers de nouveaux logements sociaux » et « Habiter Ecologique »

1er Prix du jury professionnel du Palmarès du Salon Maison Bois d'Angers 2009 dans la catégorie des Habitats groupés.

Lauréat pour la restructuration du service de restauration et l'amélioration des lieux de vie et des vestiaires sanitaires du lycée A.Denis à Cerny, 2008.

Lauréat pour la restructuration et l'extension de la maison de retraite Sainte-Emilie à Clamart, 2008.

Lauréat pour la réalisation du groupe scolaire Guy Môquet à Ivry-sur-Seine, 2007.

Lauréat pour la construction de 71 Villas Urbaines durables à Villetaneuse, 2007.

Lauréat pour la construction du groupe scolaire les Alizés à Bailly-Romainvilliers, 2006.

Lauréat pour la construction du collège Simone Veil, d'un équipement sportif et des logements de fonction à Mandres-les-Roses, 2006.

Lauréat pour la restructuration du service de restauration du lycée E. Mounier à Châtenay-Malabry, 2005.

Lauréat pour la construction du Groupe scolaire Jean Monnet à Vincennes, 2004.

Lauréat pour la réalisation de 35 logements expérimentaux et d'espaces publics et espaces verts, Wateringse Veld, La Haye, Pays-Bas, 2004.

Lauréat pour la réalisation du Pavillon français pour la biennale de l'Architecture à Rotterdam « Flux tendus et Bouge l'Architecture, à Las Palmas, Pays-Bas, 2003.

Lauréat pour la construction d'une Aire d'habitations de 88 logements et d'équipements, l'aménagement des espaces extérieurs, espaces publics, énergie renouvelable, recyclage de l'eau, étude de protection phonique par rapport à la proximité de l'aéroport de Schipol, Haarlemmermeer, Pays-Bas, 2002.

Lauréat pour la réalisation du stand « Villes et Mobilités : Bouge l'Architecture » au Salon Mondiale de l'automobile, 2002.

Lauréat pour le projet Europan, Habiter en l'an 2000, Orly, le HUB d'Habitations et le Delta urbain, 2000.

Lauréat pour la réalisation du Pavillon de la BIODIVERSITE URBAINE, Biennale de l'Environnement, Cité-Planète à Bobigny, 2000.

Lauréat pour la construction du Centre de la Petite Enfance KIRIKOU, à Angoulême, 2000.

Lauréat pour le projet EUROPAN 4: « Construire la ville sur la ville », La Haye, Pays-Bas, 1996.

Premier Prix Imagination et Créativité pour Le Stand HOYEZ à l'occasion de Batimat 93, Paris, 1993.

PUBLICATIONS

- Peaux de béton – 65 architectures contemporaines - Groupe scolaire du Coteau, Cachan
- L'architecture et les bétons – BETOCIB – Mai 2013
- « Le Fil Rouge » n°33- Hiver 2013 - Résidence sociale d'Allonville, Amiens
- Courrier Picard Amiens N°20101123, 23 novembre 2010 - Résidence sociale d'Allonville, Amiens
- Le Moniteur N°5560, 18 Juin 2010 - Gymnase, Saint-Germain-en-Laye
- Direct matin N°661, 19 Avril 2010 - Centre aquatique de Vincennes
- Construction Moderne – N° 134, Mai 2010 - Maison Rouge à Ivry-sur-Seine
- AMC N°197, Mai 2010 - Maison Rouge à Ivry-sur-Seine
- d'Architecture N°190, Avril 2010 - Maison Rouge à Ivry-sur-Seine
- Le Moniteur N°5471, 3 Octobre 2008 - Logements sociaux et locaux d'activités, Bobigny
- Concours d'Architecture Avril 2008 - Musée d'Ethnographie de Genève
- Clamart Infos N°46, Février 2006 - Maison de retraite Sainte-Emilie, Clamart
- DH MAGAZINE, Numéro Hors-Série - Maison de retraite Sainte-Emilie, Clamart
- Ivry ma ville N°380, Septembre 2007- Groupe scolaire Guy Môquet, Ivry-sur-Seine
- Le Moniteur N°5297, 3 Juin 2005 - Groupe scolaire Guy Môquet, Ivry-sur-Seine
- « Repère pédagogique en architecture, Pour le jeune public », Ministère de la Culture et de la Communication, Ministère de l'Education Nationale ; Atelier des Lunes, Novembre 2007 - Groupe scolaire n°3, Bailly-Romainvilliers
- Construction Moderne – N° 127, Septembre 2007 - Groupe scolaire n°3, Bailly-Romainvilliers
- L'Architecture – N° 201, 2007 - Groupe scolaire n°3, Bailly-Romainvilliers
- Le Moniteur Architecture – AMC N° 166, Janvier 2007 - Groupe scolaire n°3, Bailly-Romainvilliers
- Dossier de presse SAN du Val d'Europe, 01 Septembre 2006 - Groupe scolaire n°3, Bailly-Romainvilliers
- Le Moniteur N°5279, 28 Janvier 2005 - Groupe scolaire n°3, Bailly-Romainvilliers
- Au Fil de Bailly N°16, Octobre 2004 - Groupe scolaire n°3, Bailly-Romainvilliers
- Le Moniteur Architecture – AMC N° 139, Janvier 2004 - Biennale de l'Architecture « Flux tendus et Bouge l'Architecture », Rotterdam
- Le Moniteur Architecture – AMC N° 175, Janvier 2008 - Collège 500 et équipement sportif, Mandres-les-Roses
- Mandres-les-Roses / Périgny-sur-Yerres, Octobre 2007 N°3 - Collège 500 et équipement sportif, Mandres-les-Roses
- Construction Moderne – N° 127, Septembre 2007 Collège 500 et équipement sportif, Mandres-les-Roses
- Le journal de Mandres-les-Roses N°76, Novembre 2006 - Collège 500 et équipement sportif, Mandres-les-Roses
- Mandres-les-Roses / Périgny-sur-Yerres, Février 2006 N°2 - Collège 500 et équipement sportif, Mandres-les-Roses
- Cent 1%, avril 2012 - Collège 500 et équipement sportif, Editions du patrimoine-Centre des monuments nationaux Mandres-les-Roses
- Le Moniteur N°5271, Vendredi 3 Décembre 2004 - Collège 500 et équipement sportif, Mandres-les-Roses
- Mandres-les-Roses / Périgny-sur-Yerres, Avril 2004 N°1 - Collège 500 et équipement sportif, Mandres-les-Roses
- Le Parisien N° 18439, Mardi 23 Décembre 2003 - Collège 500 et équipement sportif, Mandres-les-Roses
- Habiter Ecologique - Cité jardin du Petit Bétheny , Reims
- Annuel Optimiste d'Architecture 2008 - Cité jardin du Petit Bétheny , Reims
- Passion Architecture – N° 27, Décembre 2008 - Cité jardin du Petit Bétheny , Reims
- Dossier de presse 11e exposition internationale d'architecture Biennale de Venise, 14 Septembre au 23 Novembre 2008 - Cité jardin du Petit Bétheny , Reims
- DETAIL Konzept 2008 - Cité jardin du Petit Bétheny , Reims
- ecolojiK, août/septembre 2008 - Cité jardin du Petit Bétheny , Reims
- traits urbains n°25, août-septembre 2008 - Cité jardin du Petit Bétheny , Reims
- d'Architecture N°172, Avril 2008 - Cité jardin du Petit Bétheny , Reims
- Le Moniteur Architecture – AMC N° 177, Mars 2008 - Cité jardin du Petit Bétheny , Reims
- Ordre des Architectes Champagne-Ardenne N°33, Septembre 2007 - Cité jardin du Petit Bétheny , Reims
- Architecture Bois & dépendance N°20, Juin-Juillet 2007 - Cité jardin du Petit Bétheny , Reims
- Technique & Architecture N°488, Février-Mars 2007 - Cité jardin du Petit Bétheny , Reims
- « Voisins-Voisines, nouvelles formes d'habitat individuel en France » - Cité jardin du Petit Bétheny , Reims
- Le Moniteur, 24 Novembre 2006 - Cité jardin du Petit Bétheny , Reims
- Le Moniteur Numéro spécial, Aménagement 2003 - Cité jardin du Petit Bétheny , Reims
- Editions du Pavillon de l'Arsenal et Picard Editeur, Octobre 2002 - "Territoires partagés, l'archipel métropolitain"
- Le Moniteur N°5196, Vendredi 27 Juin 2003 - Villas Urbaines durables, Villetaneuse
- d'Architecture N°123, Septembre 2002 - Villas Urbaines durables, Villetaneuse
- Vincennes information N°582, Août-Septembre 2003 - Groupe scolaire, Vincennes
- Le Moniteur N°5115, Vendredi 7 Décembre 2001 - Groupe scolaire, Vincennes
- Le Moniteur N°5113, Vendredi 23 Novembre 2001 - Groupe scolaire, Vincennes
- Vincennes information N°562, Novembre 2001 - Groupe scolaire, Vincennes
- Mairie de Paris, Concours d'Architecture 2001-2006 - Groupe scolaire Curial, Paris
- A+ 173, Décembre-Janvier 2001/2002 - European, Habiter l'an 2000, Orly

- « Habiter l'an 2000 / Dwelling in the year 2000 », European - European, Habiter l'an 2000, Orly - 4ème Trimestre 2000
- CD « Les rendez-vous de l'architecture », Paris, Transformations - Grande Halle de la Villette
- La Charente Libre, Samedi/Dimanche 5 Novembre 2000 - Centre Petite Enfance, Angoulême
- La Charente Libre, Lundi 22 Mai 2000 - Centre Petite Enfance, Angoulême
- Sud-Ouest Charente, Vendredi 12 Mai 2000 - Centre Petite Enfance, Angoulême
- « Angoulême Magazine » N°20, MARS 2000 - Centre Petite Enfance, Angoulême
- La Charente Libre, Vendredi 28 janvier 2000 - Centre Petite Enfance, Angoulême
- Sud-Ouest Charente, Vendredi 4 février 2000 - Centre Petite Enfance, Angoulême
- « European Formation, le management urbain », Septembre 1999
- « Des idées aux réalisations 1993-1999 European 2/3/4 », Septembre 1999
- « uia - Group Habitat Région 1 » - Ha-HA, Vijfhuizen
- « 216.ARHITEKTURA EUROPAN » - Ha-HA, Vijfhuizen
- « European 1 à 6 Projets Négociés » - Ha-HA, Vijfhuizen
- Le Moniteur Architecture – AMC N°136, Septembre 2003 - Ha-HA, Vijfhuizen
- “Beeld van een stad, Visie en projecten van Woningbedrijf Amsterdam”, Woningbedrijf Amsterdam, Amsterdam, 2002, Page 113 - Ha-HA, Vijfhuizen
- L'Architecture d'Aujourd'hui, n°326, Février 2000 - Ha-HA, Vijfhuizen
- Info-bulletin n°20 European, NAI, September 1998 - Ha-HA, Vijfhuizen
- Knipselkrant, Gemeente Haarlemmermeer, N°107, 10/06/98 - Ha-Ha, Vijfhuizen
- Twaalf plannen voor Vijfhuizen, Gemeente Haarmemmermeer - Ha-Ha, Vijfhuizen
- Vijfhuizen, Referentiekader VINEX, Concept ,Gemeente Haarmemmermeer - Ha-Ha, Vijfhuizen
- Architectuur Lokaal, N°19, avril 1998 - Ha-Ha, Vijfhuizen
- Colloque inter-écoles d'architecture Lyon/ Grenoble/ Saint-Etienne/Clermont-Ferrand, à Grenoble les 17 et 18 Février 2000 : “La diversification des pratiques et des métiers de l'architecture – contributions”, “Architecture morphing : le parc de loisirs du Bioscope”, Th. Babled - Bioscope
- Le Nouvel Economiste, N°1082, 20Juin-3 Juillet 1997 - Bioscope
- Tour Hebdo, 13 Juin-19Juin 1997 - Bioscope
- La Lettre du Bioscope, N°3, Juin 1997 - Bioscope
- Panorama du Médecin, N°4476, Lundi 14 Avril 1997- Bioscope
- L'Alsace, Samedi 8 mars 1997 - Bioscope
- La Croix, Samedi 8 mars 1997 - Bioscope
- Dernières Nouvelles d'Alsace, N°57, Samedi 8 mars 1997 - Bioscope
- « Wateringse Veld, Stedelijke wonen tussen water en groen» - European 4, Steynhof Bewonersboek, Uitgave van OCWV en de Gemeente Den Haag, 1999
- La Lettre d'European France, N°5, Février 2000 - European 4, Steynhof
- La Lettre d'European France, N°2, Octobre 1998 - European 4, Steynhof
- Nieuwsbrief Wateringse veld, N° 5, Avril 1998 - European 4, Steynhof
- European Informatie, N°19, Janvier 1998 - European 4, Steynhof
- Architectuur Lokaal, N°18, décembre 1997 - European 4, Steynhof
- TOPOS, MARS 2000 N°30 - European 4, Erasmuszone
- CD-Rom European 5 / Réalisation European 3 et 4 - European 4, Erasmuszone
- CD-Rom European 4 « Construire la ville sur la ville », Session France - European 4, Erasmuszone - Les Editions de l'Imprimeur
- Catalogue European 4 Résultats européens, Construire la ville sur la ville, European 4, Erasmuszone - Transformation de sites urbains contemporains
- d'Architecture, n°72 - JANVIER/FEVRIER 1997 - European 4, Erasmuszone
- EUROPAN 4 Nederland, National Architectuurinstituut - 1996 - European 4, Erasmuszone
- EUROPAN 4 Belgique, European 4, Erasmuszone
European Belgium asbl/ Maison de l'Urbanité asbl - 1996
- Le Moniteur Architecture - AMC / N° 74 / OCTOBRE 1996 - European 4, Erasmuszone
- Technique & Architecture N°427, Août-Septembre 1996 - European 4, Erasmuszone
- De Architect N°9, September 1996 - European 4, Erasmuszone
- Le Moniteur Architecture - AMC / N° 73 / SEPTEMBRE 1996 - European 4, Erasmuszone
- Lettre hebdomadaire de communication interne de La CITE DES SCIENCES - European 4, Erasmuszone
ET DE L'INDUSTRIE N°22, du 1er au 8 juillet 1996
- Catalogue d'exposition du Centre culturel deYokohama, 1995 - Terminal de port, Yokohama
- Reportage sur la chaine télévisée AVS (Belgique), DECEMBRE 1995 - Maison des Architectes, Gand
- Domino - N°24 / NOVEMBRE 1994 - Maison des Architectes, Gand
- Le Moniteur Architecture - AMC / N° 55 / OCTOBRE 1994 - Maison des Architectes, Gand
- Reportage sur la chaine télévisée AVS (Belgique), JUILLET 1994 - Maison des Architectes, Gand
- Arch & Life - N°61/ JUIL.-AOUT 1994 - Maison des Architectes, Gand

- Le Moniteur Architecture - AMC / N° 45 / OCTOBRE 1993 - Stand Hoyez
- Techniques et Architecture OCTOBRE 1993 - Stand Hoyez
- La Dernière Heure - 3 AVRIL 1992 - Louvain-la-Neuve
- Vers l'Avenir - 3 AVRIL 1992 - Louvain-la-Neuve
- Le Soir - 1er AVRIL 1992 - Louvain-la-Neuve
- La Feuille du Paysage - N°15 / SEPTEMBRE 1992 - Jardin de Reuilly, Paris 12
- Bulletin d'information de l'ISA Saint-Luc de Wallonie - N°9/10 / MAI 1989 - Sollac Dunkerque
- Architecture & Vie - N°13 / MAI 1985 - Scénographie exposition Rodin

EXPOSITIONS

« KAMA SUTRA, 50 POSITIONS D'ARCHITECTURE » - Tours 10 et 16 à Bobigny
MAISON DE L'ARCHITECTURE EN ILE-DE-FRANCE - A partir du 9 février 2010 - Paris, France

« VERS DE NOUVEAUX LOGEMENTS SOCIAUX » - Cité Jardin du Petit Bétheny, Reims
CITE DE L'ARCHITECTURE ET DU PATRIMOINE - 15 juin 2009 au 28 décembre 2011 - Paris, France

« HABITER ECOLOGIQUE » - Cité Jardin du Petit Bétheny, Reims
CITE DE L'ARCHITECTURE ET DU PATRIMOINE - 13 Mai au 1er Novembre 2009 - Paris, France

« HABITER 09/08 – 09/09 » - Concours pour la construction et la réhabilitation de 89 logements étudiants et d'une crèche de 60 places – 113 et 117-119, rue Ménilmontant Paris 19ème
PAVILLON DE L'ARSENAL - 13 Octobre au 15 Novembre 2009 - Paris, France

SALON MAISON BOIS - 16 au 19 Octobre 2009 à Angers, France - Cité Jardin du Petit Bétheny, Reims

FESTIVAL D'ARCHITECTURE DEHORS PARIS 2 - Groupe scolaire les Alizès, Bailly-Romainvilliers
LA MAISON DE L'ARCHITECTURE EN ILE-DE-FRANCE - 18 Novembre au 7 Décembre 2008 - Paris, France

11E EXPOSITION INTERNATIONALE D'ARCHITECTURE BIENNALE DE VENISE - Cité Jardin du Petit Bétheny, Reims
PAVILLON FRANÇAIS - 14 Septembre au 23 Novembre 2008 - Venise, Italie

SALON EUROPEEN DU BOIS - ALPEXPO - 19 au 22 avril 2007 à Grenoble, France - Cité Jardin du Petit Bétheny, Reims

CENTRE MERIDIONAL DE L'ARCHITECTURE DE LA VILLE - 3 février au 31 mars 2007 à Toulouse, France
Cité Jardin du Petit Bétheny, Reims

MAISON DE L'ARCHITECTURE RHONE-ALPES - 19 avril au 30 juin 2006 - Lyon, France
Cité Jardin du Petit Bétheny, Reims

CITE DE L'ARCHITECTURE ET DU PALAIS DE LA PORTE DOREE - Cité Jardin du Petit Bétheny, Reims
15 juin au 11 septembre 2005 - Paris, France

PAVILLON DE L'ARSENAL – 18 septembre au 20 octobre 2003 à Paris, France- Actualités Parisiennes

LES ASSISES DE PLAINE COMMUNE – 16 et 17 mai 2003 à La Plaine Saint-Denis, France - Villetaneuse

CAUE DU BAS-RHIN - 28 octobre au 20 décembre 2002 à Strasbourg, France - Europan, Habiter l'an 200

PAVILLON DE L'ARSENAL - 22 octobre au 22 décembre 2002 à Paris, France - Territoires partagés, l'archipel métropolitain

HOTEL DE VILLE D'ORLY - 16 novembre au 24 novembre 2001 à Orly, France - Europan, Habiter l'an 2000

HOTEL DE VILLE DE QUARRATA - 28 avril au 13 mai 2001 à Quarrata, Italie - Europan, Habiter l'an 2000

ARC-EN-REVE, MUSEE D'ART CONTEMPORAIN DE BORDEAUX - Europan, Habiter l'an 2000
Novembre 2000 à Mars 2001 - Bordeaux, France

PALAIS DES CONGRES DE ROME - 13 au 16 avril 1997 à Rome, Italie- Europan 4

NATIONAL ARCHITECTUURINSTITUUT - 18 octobre 1996 au 5 janvier 1997 à Rotterdam, Pays-Bas - Europan 4

RESIDENCE MAXIM'S - 18 avril 1996 - Présentation de plusieurs projets
Paris, France

YOKOHAMA CITY EDUCATION AND CULTURE CENTER 1F - 4 au 9 avril 1995 - Terminal de port de croisière
Yokohama, Japon

BUREAU BELGE DU BATIMENT - Juin/juillet 1994 à Kruishoutem, Belgique - Maison des Architectes, Gand

Reportage sur la chaine télévisée AVS (Belgique), Décembre 1995 - Maison des Architectes, Gand
Reportage sur la chaine télévisée AVS (Belgique), Juillet 1994 - Maison des Architectes, Gand

PYRAMIDE DU LOUVRE - 1993 à Paris, France - Stand Hoyez, Batimat 93

BANQUE BRUXELLES LAMBERT - Avril 1992 à Louvain-la-Neuve, Belgique - Louvain-la-Neuve, Urbanisme

MAISON DE L'ARCHITECTURE - 1990 à Paris, France - Maison Osmose, Lozère

LOGEMENTS

Atelier d'Architecture et d'Urbanisme

Marjolijn BOUDRY & Pierre BOUDRY

3 rue Titon - 75011 PARIS

Tél: 01 43 70 32 49 - Fax : 01 43 70 76 56

Email: contact@boudry-architectes.com

www.boudry-architectes.com

Facebook