

InSigne

A R C H I T E C T U R E

PRÉSENTATION

Janvier 2024

I- Présentation générale

L'agence **Insigne architecture** est fondée en 2020.

Sensibilité et rigueur.

Assurant un subtil équilibre entre élégance et fonctionnalité, l'agence **Insigne architecture** propose des espaces vivants, adaptés, fonctionnels et évolutifs pour créer une histoire, graver un souvenir ou donner un supplément d'âme aux lieux que l'on imagine.

Art et technique.

Évoluant dans un environnement de contraintes prescrites toujours plus prégnant, nous transformons les exigences techniques en élément catalyseur pour imaginer nos espaces.

Art et normes techniques cohabiteront toujours ensemble, pour garantir une conception artistique et une réponse technique réglementaire satisfaisant les attentes de nos maîtres d'ouvrages.

Domaines de compétences

Programmation.

Conception.

Réalisation.

II- Moyens humains

Organisation.

Inès Bouzgarrou, fondatrice de **Insigne architecture** assure le rôle de présidente de la structure.

Elle est:

- * Architecte diplômée en 2007 de l'École nationale d'Architecture et d'Urbanisme de Carthage,
- * Diplômée en 2008 de l'Université de Marne la Vallée Paris-Est d'un master en développement urbain durable,
- * Habilitée en 2011 pour l'élaboration des diagnostics d'accessibilité aux personnes à mobilité réduite.

Après 3 ans d'existence et pour mener tous ses projets, l'agence **Insigne Architecture** collabore avec Jordan SHARP:

- * Architecte et BIM Manager.

La structure compte actuellement deux architectes et envisage l'augmentation de son effectif en 2024.

Pour développer ses projets, **Insigne architecture** s'entoure et travaille régulièrement avec des spécialistes devenus des partenaires de confiance, avec qui les occasions se sont multipliées pour un travail d'équipe organisé et complémentaire.

Dans le cadre de notre candidature à ce concours, notre groupement composé d'un cabinet d'architectes, d'un bet structure, d'un bet fluides et d'un économiste garantira des études complètes et transversales avec une coordination précise pour l'efficacité du projet.

III- Moyens matériels

Moyens informatiques

- * 2 **iMac** (Retina 5K, 27-inch, 2017 - Processeur 4,2 GHz Intel Core i7 quatre cœurs - Mémoire 32 Go - Graphisme Redon Pro 580 8Go)
- * 1 **MacBook Pro** (Apple 32 MAX - Mémoire 32 Go)
- * 1 Tablette **iPad 11** WIFI 256 Go
- * 1 Imprimante A3 (HP OfficeJet Pro 7740)
- * 1 Traceur A0
- * Smartphones

Logiciels de conception architecturale

- * Archicad 25
- * Revit

Logiciels de traitement d'image

- * Adobe Photoshop 2024
- * Adobe Indesign 2024

Autres moyens matériels

- * Véhicule de fonction: Mercedes AMG 250 - Hybride



IV- Références

I- BUREAUX

Le 123 Avenue des Champs Élysées

Restructuration lourde d'un immeuble mixte de bureaux et commerce de luxe

Maitre d'ouvrage Aérium - SCI Éliséa

Programme Réhabilitation et extension d'un immeuble de bureaux et commerce

Localisation 123, avenue des Champs Élysées, Paris

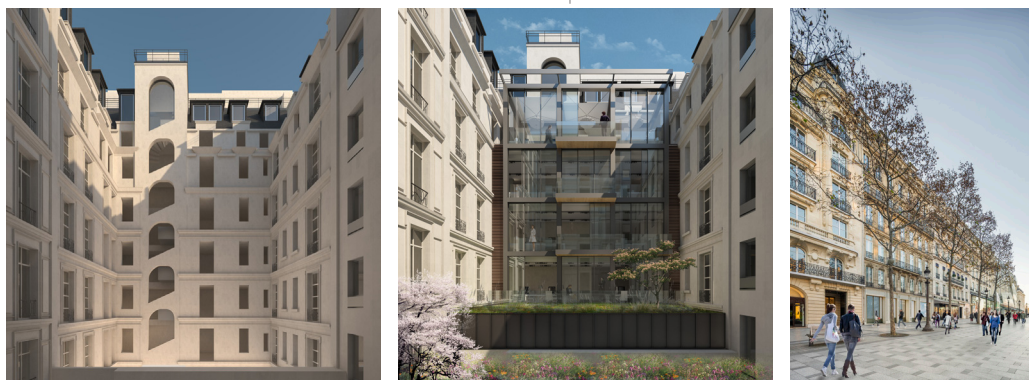
Surface 4.000m²

Montant des travaux 15 000 K€ HT

Phase livré en 2022 / Ouverture du commerce de luxe YSL en décembre 2023

Mission Mission complète

En collaboration avec Simonetti-Malaspina & Associés Architectes



Olympe - Puteaux

Immeuble de bureaux – Puteaux

Maitre d'ouvrage Société de la Tour Eiffel

Programme Immeuble de bureaux

Localisation 56 Quai de Dion Bouton, 92800 Puteaux

Surface 9.500m²

Phase Chantier en cours

Certifications BREEAM NEW CONSTRUCTION référentiel 2016 - Niveau VERY GOOD & WIRESCORE - Niveau GOLD & OS MOZ, levier Bât

En collaboration avec Simonetti-Malaspina & Associés Architectes et TVK architectes



Campus Eiffel - Massy

Immeubles de bureaux et services

Maitre d'ouvrage Société de la Tour Eiffel

Programme Construction d'un campus de bureaux, services et commerces

Localisation Rue Ella Maillard, Massy

Surface 11.300 m²

Label HQE excellent

Phase Livré en 2020

En collaboration avec Simonetti-Malaspina & Associés Architectes



Auber - Paris

Réaménagement, rénovation et mise en conformité d'un immeuble haussmannien

Maitre d'ouvrage HAYDEE Auber

Programme Réaménagement et mise en conformité d'un immeuble de bureaux

Localisation rue Auber, Paris

Phase Livré octobre 2023

Surface 1.600 m²



II - LOGEMENTS

Contemplations - Puteaux

Construction d'un immeuble de logements en accession

Maitre d'ouvrage L&P

Programme Construction de 49 logements en accession

Localisation 32/32bis, rue Victor Hugo, Puteaux

Surface 3.372 m²

Montant des travaux 6 069 K€ HT

Phase Travaux en cours

Mission AVP/PC/PRO/DCE et suivi architectural

En collaboration avec Simonetti-Malaspina & Associés Architectes



Nova - Courbevoie

Construction d'un immeuble de logements en accession et en locatif avec commerce

Maitre d'ouvrage Quartus

Programme Construction de 36 logements (25 en accession et 11 en locatif)

Localisation 109, boulevard Verdun, Courbevoie

Surface 2 723 m²

Montant des travaux 4 621 K€ HT

Phase Livré en 2023

Mission AVP/PC/PRO/DCE et suivi architectural

En collaboration avec Simonetti-Malaspina & Associés Architectes



Résidence Jean Bouvet - Corbeil Essonnes

Construction d'immeubles de logements

Maître d'ouvrage Icade Promotion

Programme Construction de 240 logements en accession + un « bâtiment coque » destiné à l'usage des résidents

Localisation 68 rue Jean Bouvet, Corbeil-Essonnes

Surface 17.500 m²

Phase Études en 2017

Mission AVP/PC/APD

En collaboration avec Simonetti-Malaspina & Associés Architectes



III - CULTURE

L'acropole de Byrsa - Carthage

Requalification de l'acropole de Byrsa et réhabilitation du Musée National de Carthage (Tunisie)

Maître d'ouvrage Ministère des Affaires culturelles de Tunisie

En association avec ATELIER ARYAN et Angéline WAGON Paysages

Scénographe Cécile DEGOS - VITAMINE / *Bet structure* Fabrice & Alexandre WAGNER - LP2B

Phase Concours 2023

Surface 37 000 m²

Montant des travaux 6 500 K€ H

