

# Sequoia Park

SEQUOIA

Gidy (45)



Au cœur d'un espace boisé, luxuriant, le projet consiste à implanter une plate-forme de stockage qui se fonde dans le paysage.

Les façades ont été traitées en matériaux type miroir pour permettre à la nature de se refléter. Le projet est classé ICPE Seveso seuil Bas.

Batiment ciblé Certification BREEAM Very Good.

Scindé en 2 bâtiments, ayant chacun leur pôle tertiaire, les équipements techniques sont mutualisés.

## Données techniques et financières

Rôle : Directrice de projet

Architecte : Kanopia

Année : 2019

Statut du projet : Enquête publique sur permis de construire en cours de finalisation,  
Arrêté d'autorisation environnementale purgé

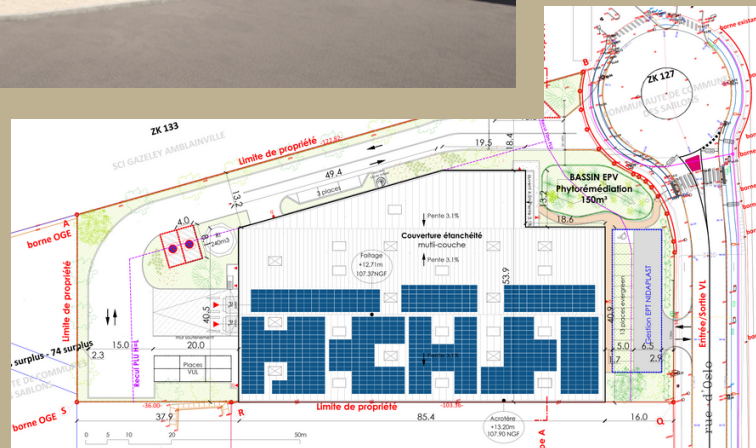
Surface : 70 000m<sup>2</sup>

Coût Opération : 70M€

# La Chaise Longue

CMP

Amblainville (60)



Petit bâtiment de stockage classé ICPE sur une parcelle voisine de l'exploitant Maître d'Ouvrage. Bâtiment, lumineux, essentiellement tourné vers l'activité de préparation de commande, et une activité logistique de e-Commerce en B to C

## Données techniques et financières

Rôle : Directrice de projet

Architecte : Atelier 4+

Année : 2021

Statut du projet : Abandonné

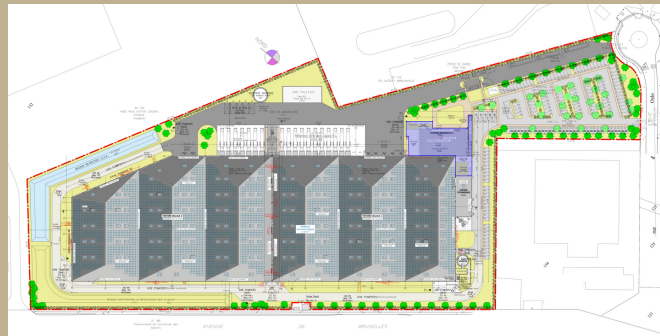
Surface : 4 000m<sup>2</sup>

Coût Opération : 2.8M€

# My Dropper

VADY

Amblainville (60)



Ce projet est avant tout une innovation. Il regroupe une plateforme logistique de 25 000m<sup>2</sup> et un ERP.

Le pôle tertiaire/exploitation, est au centre du projet, il accueille un pôle de formation et des starts up dans le domaine de la logistique.

Ce projet est ciblé BREEAM Very Good;

## Données techniques et financières

Rôle : Directrice de projet

Architecte : Groupe FRANC

Année : 2022

Statut du projet : Permis de construire modificatif délivré

Arrêté ICPE, porté à connaissance, Arrêté délivré

Construction prévue en 2024

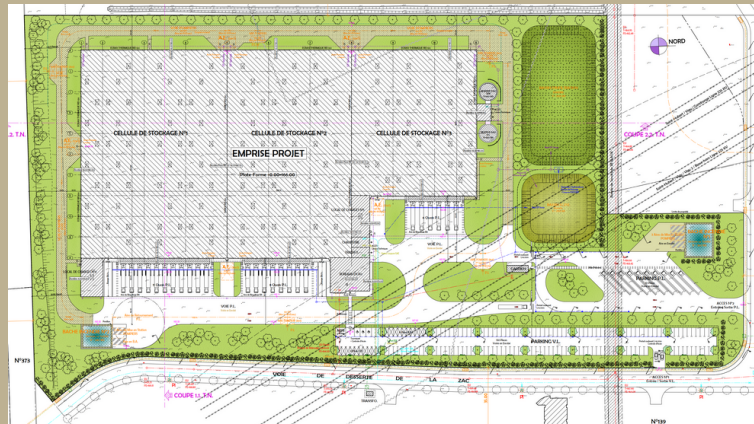
Surface : 25 000m<sup>2</sup>

Coût Opération : 23M€

# Fontaine des Saints

CAPSTONE DEV 3

Ennery / Tremery ( 57)



Une plateforme logistique de 25 000m<sup>2</sup>, en 3 cellules, elle est située sur l'ancien site PSA

Ce projet est ciblé BREEAM Very Good;

## Données techniques et financières

Rôle : Architecte et Directrice de projet

Année : 2022

Statut du projet : Construction prévue en 2023

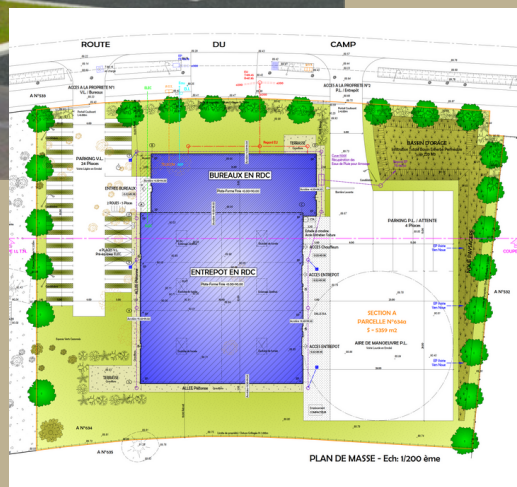
Surface : 25 000m<sup>2</sup>

Coût Opération : 20M€

# Unité de production

## FERTIBERIA / CAPSTONE ACTI 5

### Montereau sur le Jard (77)



Ce projet est une unité de production de ADBLue, un entropôt de stockage et des bureaux d'exploitation.

## Données techniques et financières

Rôle : Architecte

Année : 2023

Statut du projet : Construction en cours

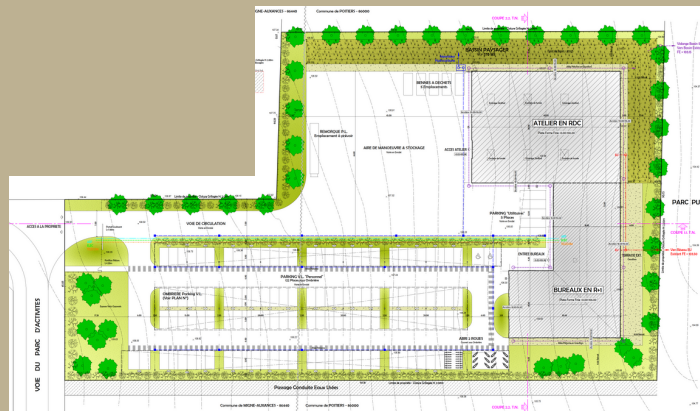
Surface : 1 300m<sup>2</sup>

Coût Operation : 2.5M€

# Bâtiment d'Activités et Bureaux

CAPSTONE DEV / EQUANS

Poitiers (86)



Prévue pour accueillir 200 salariés, des filiales INEO et Axima repartis sur 1800m<sup>2</sup> de bureaux et un bâtiment d'activités.

Le bâtiment d'activités a pour objet de produire les éléments préfabriqués nécessaires aux corps d'états techniques

## Données techniques et financières

Rôle : Architecte

Année : 2023

Statut du projet : Abandonné

Surface : 3 400m<sup>2</sup>

Coût Operation : 5.2Me

# Ventana

CAPSTONE OFFICE / BECHTLE  
Illkirch Graffenstaden (67)



Réhabilitation lourde d'un ancien bâtiment Bureaux/Labo des Etablissements Laroche Posay.  
Réfection de la façade, désamiantage, mise à nue de la structure.

Refonte de tous les réseaux : sanitaires, ventilation, chauffage, électriques courants forts et courants faibles.

Ce bâtiment accueille 200 salariés.  
des ombrières photovoltaïques ont été mise en oeuvre sur les parkings.

## Données techniques et financières

Rôle : Directrice de projet, Space Planner et conduite d'opération

Année : 2022

Statut du projet : livré

Surface : 3 500m<sup>2</sup>

Coût Operation : 3M€

# Centre de formation

CAPSTONE / APAVE

Montivilliers (76)



Le centre de l'Apave accueille d'une part un ERP, puisque centre de formation, qui est constitué de salle de formation, d'un hall de formation et des espaces extérieurs également le tout sur une superficie de 1 900m<sup>2</sup>.

Et d'autre part, ce bâtiment accueille également, les bureaux pour les collaborateurs et formateurs ainsi que les locaux sociaux pour une superficie de 850m<sup>2</sup>.

Ce projet a été mené avec les équipes encadrante de l'Apave.

## Données techniques et financières

Rôle : Chef de projet

Architecte : Bureau 112

Année : 2022

Statut du projet : Livré

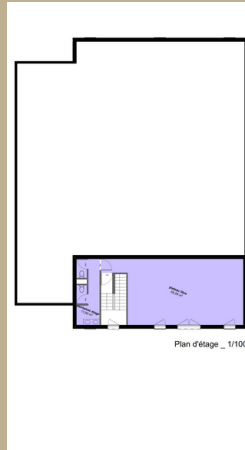
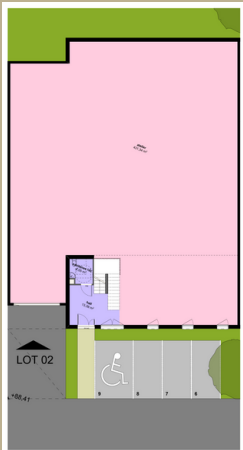
Surface : 1 700m<sup>2</sup>

Coût Operation :2.2M€



# Capstone Park Montivilliers

CAPSTONE  
Montivilliers (76)



Ensemble de 5 bâtiments d'activités regroupant eux meme plusieurs cellules.

Chaque cellule est composée d'un hall d'activités de 1 000m<sup>2</sup> et d'une mezzanine pouvant accueillir les bureaux;

L'ensemble des lots sont positionnés sur une parcelle du parc d'activité du mesnil.

L'ensemble est paysagé et bénéficie d'aires de convivialité en extérieur.

## Données techniques et financières

Rôle : Chef de projet

Architecte : Bureau 112

Année : 2021

Statut du projet : Construction en cours de livraison

Surface : 7 400m<sup>2</sup>

Coût Operation : 7.2M€

# Capstone Park Chantilly

AURIGE

Gouvieux (60)



Rénovation des écuries Pease, soumis à l'Avis des Architectes des Bâtiments de France.

Purge complète des bâtiments, et restructuration en 7 locaux d'activités tertiaires de 80 à 230m<sup>2</sup>, avec des reprises de structure importantes

Chaque lot a fait l'objet d'adaptation des locaux avec les futurs occupants.

L'ensemble de la parcelle a fait l'objet d'une refecton de reseau de voirie et d'espace verts.

par le biais d'un éclairage nocturne, les bâtiments et le parc bénéficie d'une mise en valeur

## Données techniques et financières

Rôle : Architecte et Conduite de travaux

Année : 2022-2023

Statut du projet : Livré

Surface : 1 220m<sup>2</sup>

Coût Operation : 3.1M€

# Phoenix

SOGETEX  
Bolbec (76)



Plateforme de stockage de 10 000m<sup>2</sup> avec une possibilité d'extension de 3 000m<sup>2</sup>, comprenant également une unité de production en mezzanine sur deux niveaux de 2 000m<sup>2</sup>. Projet soumis à autorisation Environnementale et ciblé en BREEAM Excellent.

Batiment pensé pour répondre au réchauffement climatique, il est également pourvu d'une centrale photovoltaïque en toiture.

Des espaces favorisant la biodiversité sont également prévus sur site.

## Données techniques et financières

Rôle : Architecte et Directrice de projet

Année : 2023

Statut du projet : Permis de construire et Autorisation environnementale en cours d'instruction

Surface : 14 000m<sup>2</sup>

Coût Opération : 12M€