

PRESENTATION DES ASSOCIES



- **Elsa RICAUD, associée**

Architecte du Patrimoine (Ecole de Chaillot à Paris)

Architecte Diplômée d'Etat (Ecole d'Architecture de Versailles)

Historienne de l'Architecture (Université de Versailles - Saint-Quentin)

Enseignante à l'Ecole de Chaillot à Paris



- **Germain MORISSEAU, associé**

Architecte D.P.L.G. (Ecole d'Architecture de Paris Val-de-Seine)

Enseignant de CAO à l'Ecole de Condé à Paris



sunmetron

références patrimoine

ABBAYE DE ROYAUMONT (95)

Classée Monument Historique

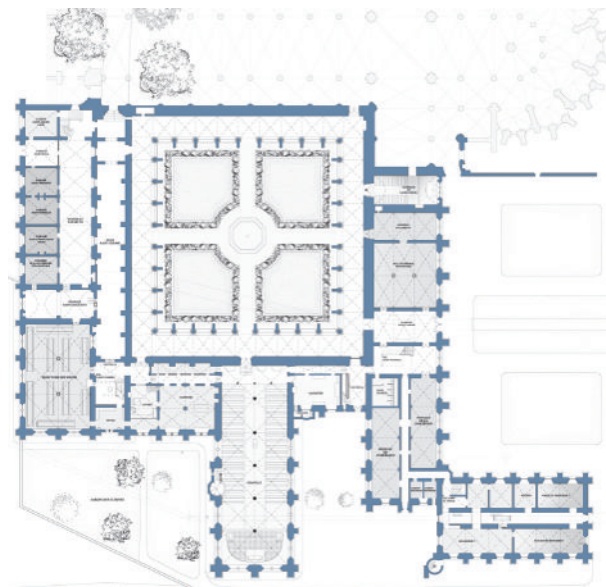
Maître d'oeuvre : Sunmetron, en collaboration avec
P.-A. Lablaude et F. Chatillon, A.C.M.H.

Maître d'ouvrage : Fondation Royaumont

Mission : accord-cadre, missions complètes

Livraison : à définir (études en cours)

Programme : depuis 2006, Sunmetron réalise pour la Fondation Royaumont des recherches historiques sur l'abbaye cistercienne du XIII^e siècle, principalement sur le thème de son abbatale démolie (membre du conseil scientifique pour sa modélisation 3D), des restaurations néogothiques menées au XIX^e siècle (publication parue en 2008) et de l'évolution de l'abbaye depuis la création de la Fondation Royaumont (publication parue en 2014). En tant que salarié pour P.-A. Lablaude, Sunmetron a mené la restauration du comble médiéval du bâtiment des convers (salle de spectacle) et participe aujourd'hui, avec F. Chatillon A.C.M.H., à l'étude d'évaluation pour définir les travaux de restauration à réaliser dans les 5 ans à venir.



∨ Cloître

⋈ Plan de l'abbaye (état XIX^e s.)



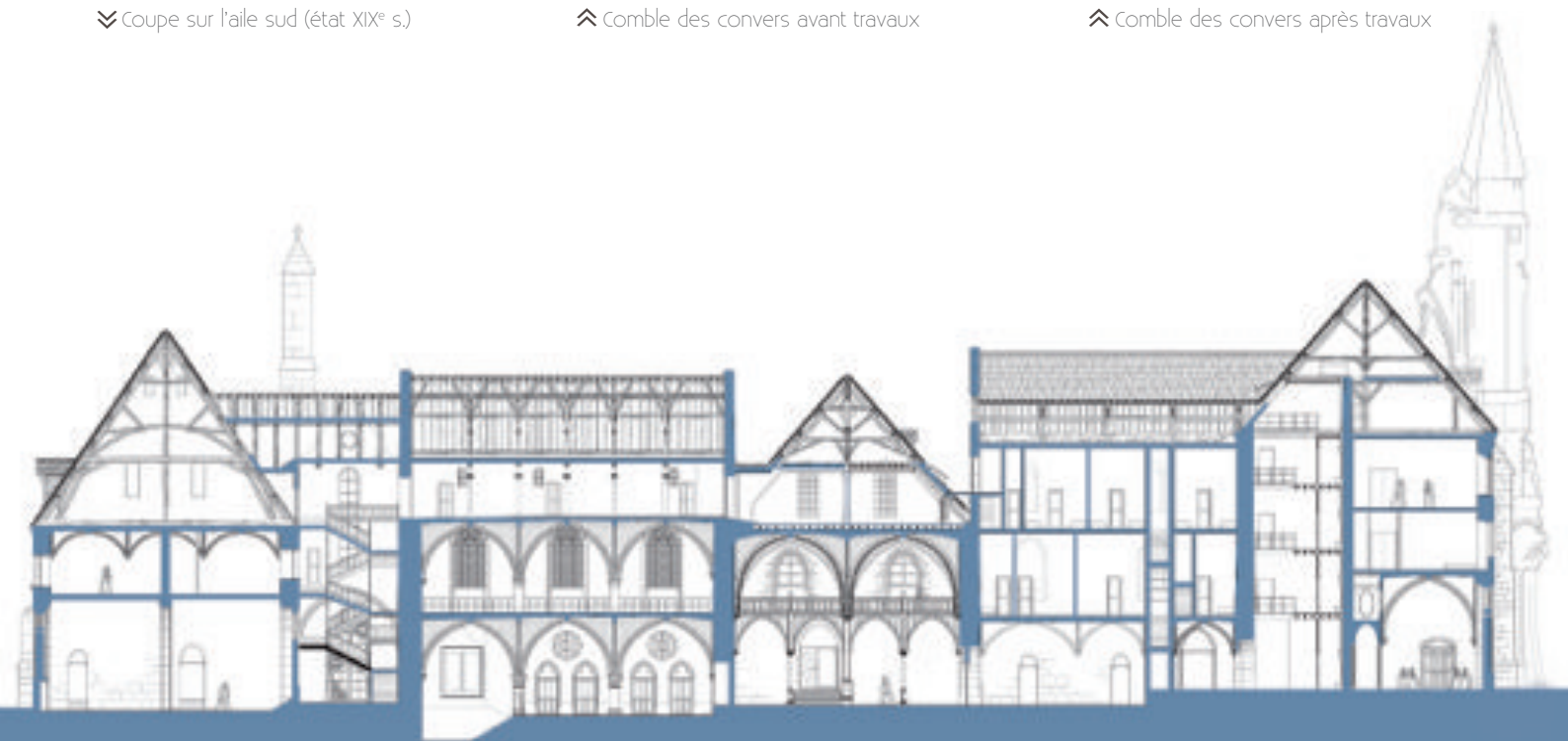


↘ Coupe sur l'aile sud (état XIX^e s.)



↗ Comble des coners avant travaux

↗ Comble des coners après travaux



CHATEAU DE CHAMARANDE (91)

Classé Monument Historique

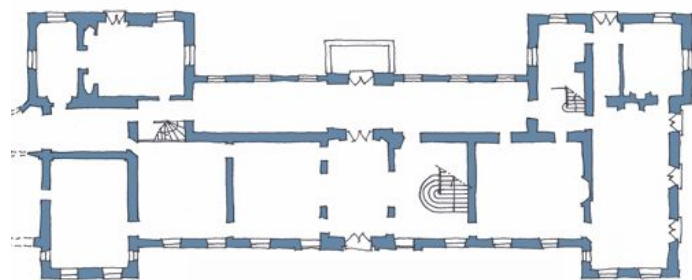
Maître d'oeuvre : Aedificio, mandataire - Sunmetron, sous-traitant.

Maître d'ouvrage : Conseil Général de l'Essonne

Mission : accord-cadre, missions complètes

Montant de travaux : à définir (études en cours)

Programme : réalisation d'une étude architecturale, patrimoniale et de faisabilité pour la restauration du château du XVII^e siècle, oeuvre de Nicolas de l'Espine, dans le but d'accueillir des activités culturelles (auditorium, salles d'exposition, ...). Parallèlement, réalisation d'études techniques en vue de la restauration des communs et du buffet d'eau.



⤴ Plan état actuel ⤵ Façade sud du château et des communs





⌘ Dallages en terre cuite de la bibliothèque

⌘ Lambris du salon Louis XV

⌘ Buffet d'eau

⌘ Etage 2 avant travaux

⌘ Grand escalier



EGLISE ST-ETIENNE - CHILLY MAZARIN (91)

Classée Monument Historique

Maître d'oeuvre : Aedificio, mandataire - Sunmetron, sous-traitant.

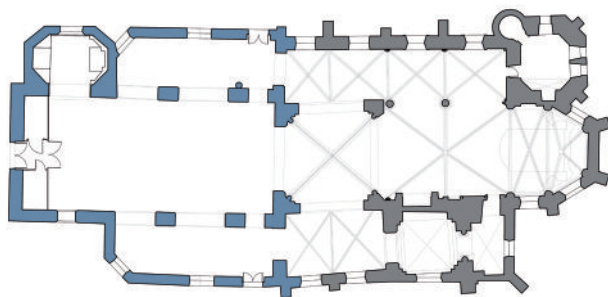
Maître d'ouvrage : commune de Chilly-Mazarin

Mission : D.E.T.

Montant de travaux : 730 000 € H.T.

Livraison : 2015

Programme : le projet comprend la restauration des charpentes à chevrons formant fermes du XIII^e siècle (1215), en respectant les modes d'assemblage d'origine, en restituant les entrails et poinçons sectionnés ainsi que la volumétrie des combles des chapelles du XVIII^e siècle, puis le remplacement des couvertures en tuile et ardoise de la nef.



⤴ Localisation des travaux ⤵ Greffes et restitutions en cours





⌘ Versant nord avant et en cours de travaux ⌘



CHAI VITICOLE - ÎLE DE RÉ (17)

Maître d'oeuvre : Sunmetron, mandataire

Maître d'ouvrage : privé

Mission : complète

Montant de travaux : 600 000 € H.T.

Livraison : 2013

Programme : restructuration d'un chai viticole du XVIII^e siècle pour en faire une habitation individuelle. Les travaux comprenaient la modification des percements en façade, la consolidation de la charpente en chêne, la recouverture complète, l'amenée des réseaux, la réfection de tous les intérieurs, la création d'une piscine et d'une terrasse.



⤴ Façade ouest avant travaux



⤴ Vue du chai vers le clocher de La Flotte





⤴ Le chai (futur séjour) avant travaux

⤵ Le séjour après travaux



EGLISE ST-ETIENNE - ARS, ÎLE DE RÉ (17)

Classée Monument Historique

Maître d'oeuvre : Sunmetron et Aedificio co-traitants

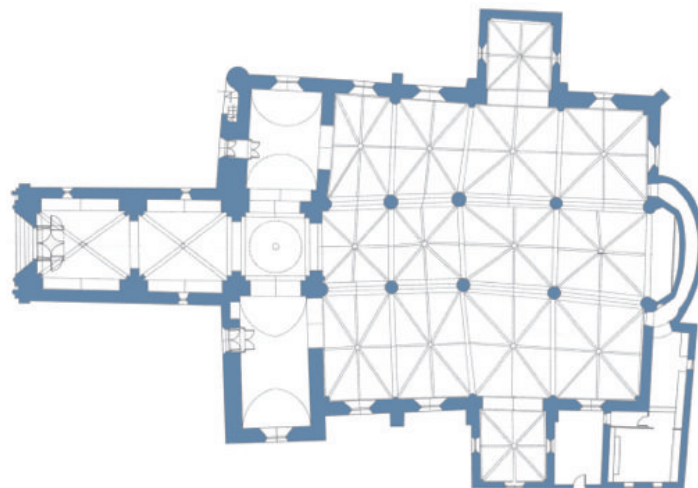
Maître d'ouvrage : commune d'Ars-en-Ré

Mission : complète

Montant de travaux : 840 000 € H.T.

Avancement : APD en cours

Programme : le projet de restauration de cette église, dont le clocher est devenu l'un des symboles de l'île de Ré, comprend l'assainissement des façades extérieures et la restauration de l'ensemble des intérieurs (maçonneries, enduits, voûtes en bois, dallages, mobilier, décors peints, ...).



« ≡ Nef romane avant travaux

⤴ Plan de l'église





⌘ Chapiteau roman



⌘ Façade sud et clocher, servant d'amer pour les marins.

⌘ Barrière de choeur



EGLISE ST-LOUIS - MONTIGNY (58)

Classée Monument Historique

Maître d'oeuvre : Aedificio, mandataire
Sunmetron, sous-traitant

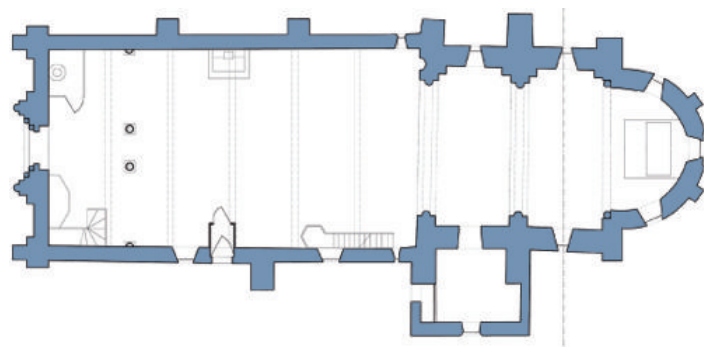
Maître d'ouvrage : commune de Montigny-aux-Amognes

Mission : complète

Montant de travaux : 500 000 € H.T.

Avancement : APS en cours

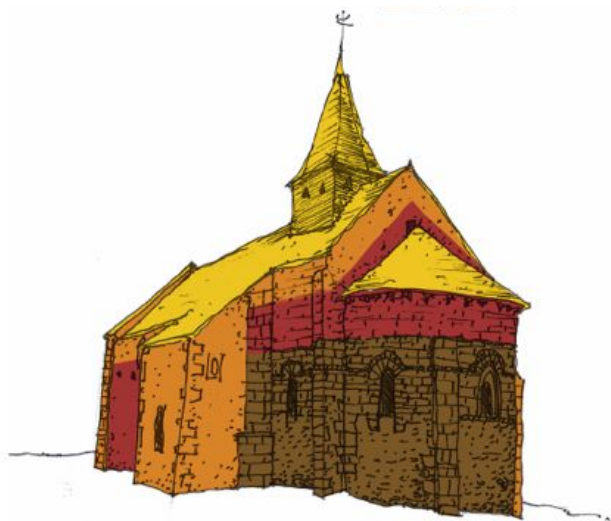
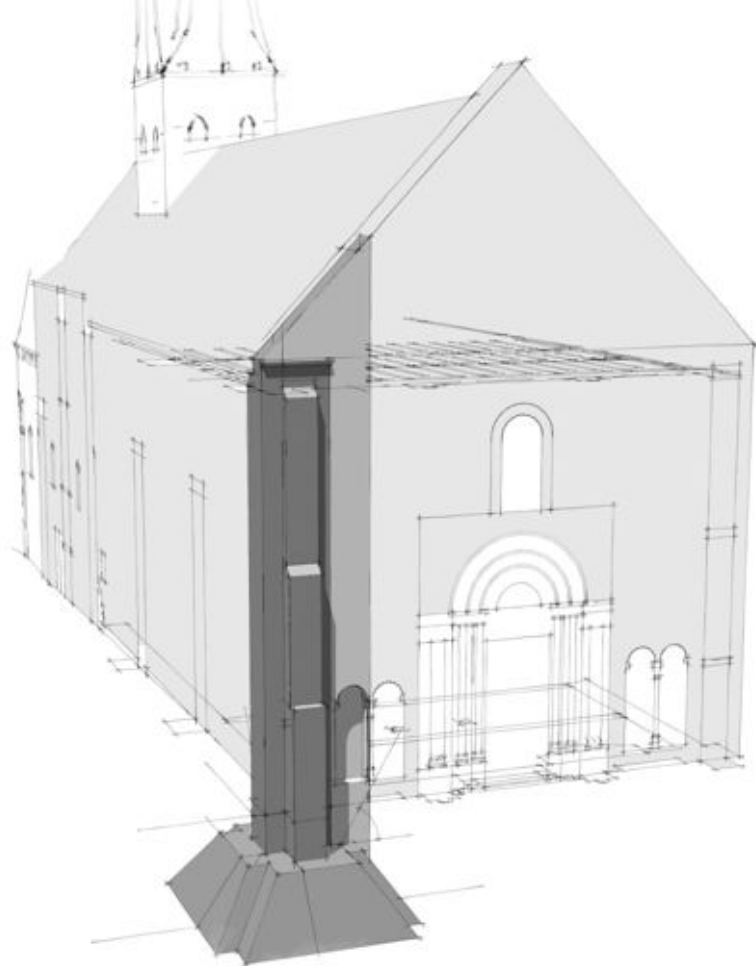
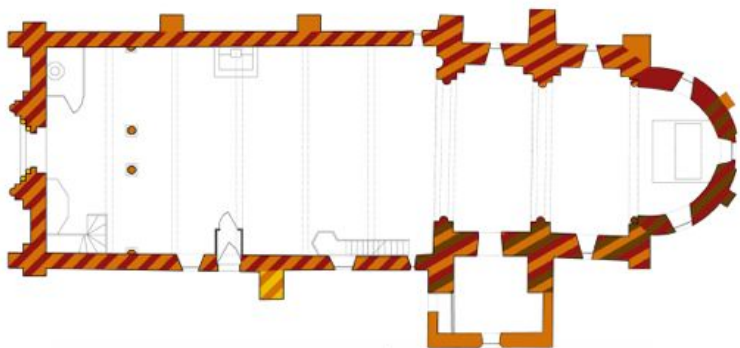
Programme : diagnostic patrimonial et structurel d'une église romane soumise à d'importants tassements différentiels qui ont provoqué le dévers des murs, le tassement des arcs et la fissuration du chevet. La reprise du clos et du couvert sera suivie de la restauration des intérieurs, et notamment des décors peints du XII^e siècle, situés dans le chœur.



⤴ Plan de l'église

⤵ Mise au jour des décors du chœur (XII^e s.)





⋈ Hypothèse de datation

⋈ Descente de charges

⋈ Portail ouest



APPARTEMENT - PARIS XV^e (75)

Maître d'oeuvre : Sunmetron, mandataire

Maître d'ouvrage : privé

Mission : complète

Montant de travaux : 170 000 € H.T.

Livraison : 2012

Programme : réaménagement d'un appartement dans un bel immeuble haussmannien inoccupé depuis les années 1950. Le projet a été conçu dans le respect des partitions d'origine, en y apportant les adaptations nécessaires à un usage et à un confort contemporains (isolation thermique, mise aux normes des réseaux, restauration de l'ensemble du second-oeuvre et des décors haussmanniens, création d'une cuisine et de salles d'eau).

✔ Ecorché état projeté



⤴ Cuisine avant travaux

⤵ Cuisine après travaux





⤴ Cuisine avant travaux



⤴ Circulations avant travaux

⤴ Circulations après travaux

⤴ Séjour en cours de chantier

⤴ Sdb après travaux



5 MONUMENTS - ETAMPES (91)

Classés Monument Historique

Maître d'oeuvre : Aedificio, mandataire - Sunmetron, sous-traitant.

Maître d'ouvrage : commune d'Etampes

Mission : DIAG

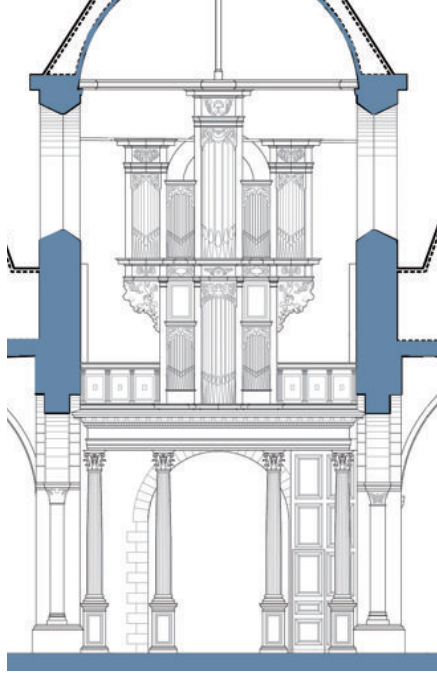
Montant de travaux : à définir

Avancement : DIAG en cours

Programme : diagnostic de cinq des monuments classés les plus prestigieux d'Etampes : la tour de Guinette (donjon du XII^e s.), la collégiale Notre-Dame-du-Fort (XII^e s., fortifiée au XIII^e s.), la collégiale Saint-Martin et sa fameuse tour-clocher penchée (XII^e-XVI^e s.) et les églises Saint-Gilles (XIII^e-XVI^e s.) et Saint-Basile (XII^e s.). Ce diagnostic s'appuie sur une inspection des couvertures et des maçonneries, réalisée à partir d'une nacelle, et sur une étude dendrochronologique. En complément, conception d'une tribune d'orgue pour l'église Saint-Gilles.

» » Portail et clocher de Notre-Dame-du-Fort





⤴ Projet de tribune d'orgue pour St-Gilles



⤴ Tour de Guinette

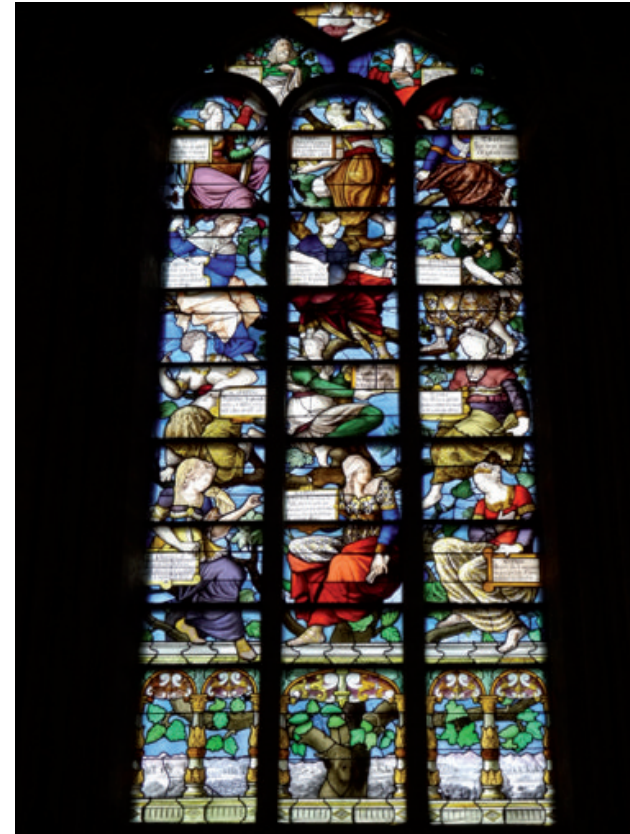


⤴ Tuiles vernissées du XIII^e s. à Notre-Dame du-Fort



» Vitrail classé à Notre-Dame-du-Fort

⋈ Etat sanitaire de Notre-Dame-du-Fort



EGLISE ST-PIERRE-ES-LIENS - LA ROCHELLE (17)

Classée Monument Historique

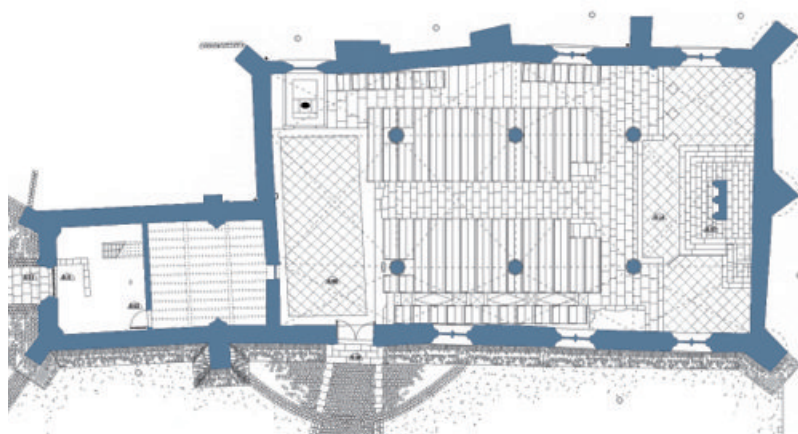
Maître d'oeuvre : Sunmetron, mandataire

Maître d'ouvrage : Archéaunis, commune d'Angoulins

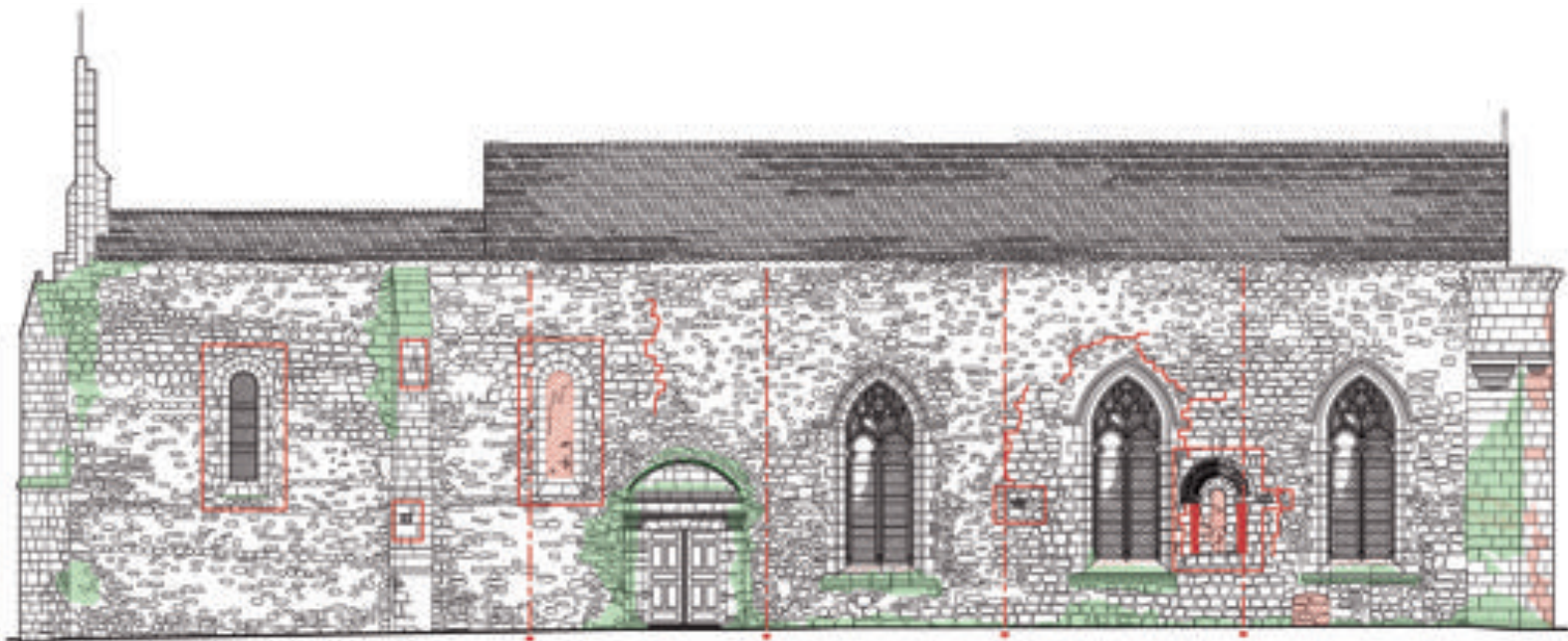
Mission : étude de diagnostic

Livraison : 2012

Programme : réalisation d'une étude de diagnostic pour une église romane du littoral atlantique, fortifiée au XV^e siècle. L'étude comprend un volet historique, le relevé complet de l'église, une lecture archéologique de ses élévations et un état sanitaire complet. Ce travail a été réalisé dans le but d'apporter une approche architecturale à une monographie consacrée à l'église Saint-Pierre-ès-Liens, parue en 2012.



⤴ Plan de l'église



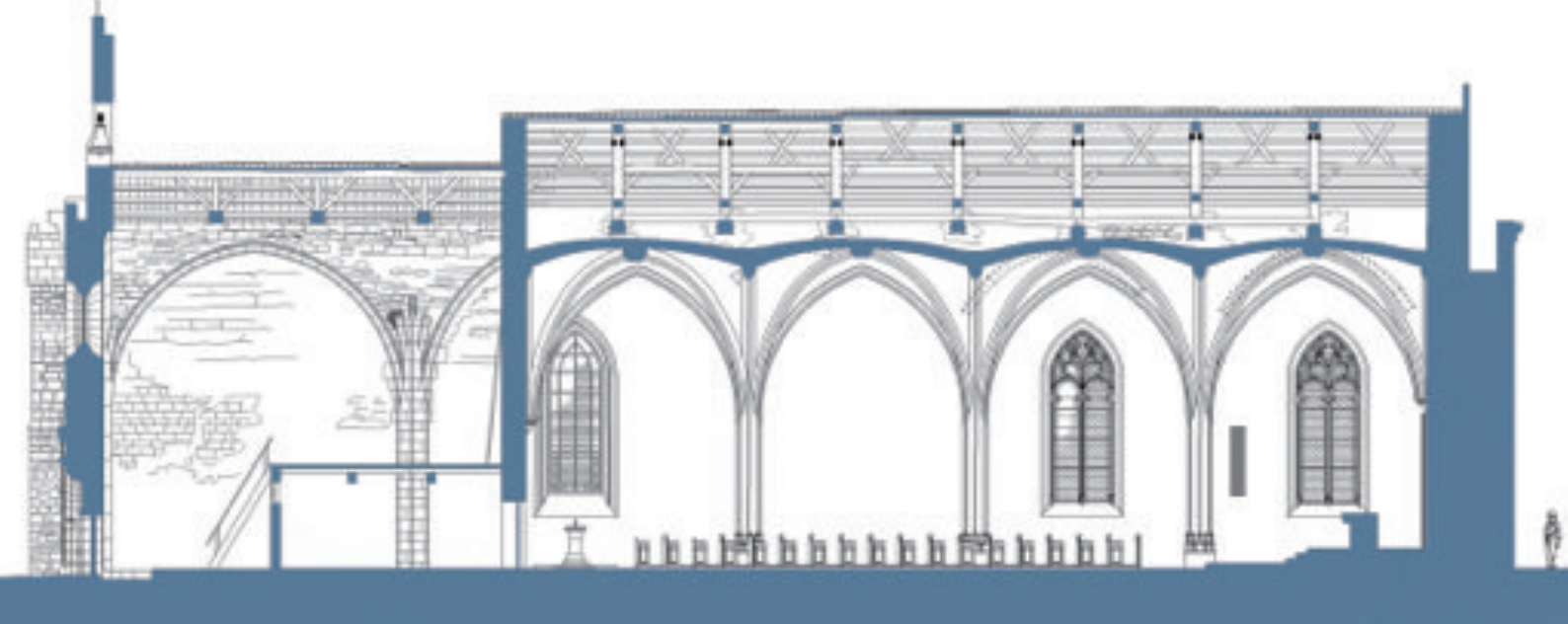
⤴ Etat sanitaire, élévation sud



⌘ Coupe transversale



⌘ Détail d'une baie romane



⌘ Coupe longitudinale

PATRIMOINE EN TERRE - ETATS-UNIS

Maître d'oeuvre : Sunmetron, mandataire

Maître d'ouvrage : American Architectural Foundation,
French Heritage Society, CRATerre.

Mission : étude

Montant de l'étude : \$ 35 000

Livraison : 2014

Programme : grâce au prix « Richard Morris Hunt Fellowship », décerné tous les deux ans à un architecte français, réalisation d'une étude architecturale, historique et sociologique sur l'état du patrimoine en terre crue aux Etats-Unis (6 mois d'enquête de terrain réalisée dans plus de 20 états). Les résultats provisoires de ces recherches ont été présentés au colloque EARTH USA 2013 de Santa-Fe. Le rapport d'étude définitif proposera une cartographie inédite des différentes techniques de terre crue utilisées aux USA et proposera une liste des édifices en terre en péril, ainsi qu'une méthode de restauration adaptée à chacun d'eux.



⤴ Itinéraire de l'enquête de terrain

⤵ Eglise de Las Trepas (Nouveau-Mexique)





⌘ Maison en motte de terre (Arizona)



⌘ Chapelle De Grazia (Arizona)

⌘ Mosque d'Abiquiu de Hassan Fathy (Nouveau Mexique)



ANCIEN HOPITAL BOUCICAUT - PARIS XV (75)

Maître d'oeuvre : Sunmetron et Aedificio co-traitants.

Maître d'ouvrage : SEM Pariseine

Mission : complète

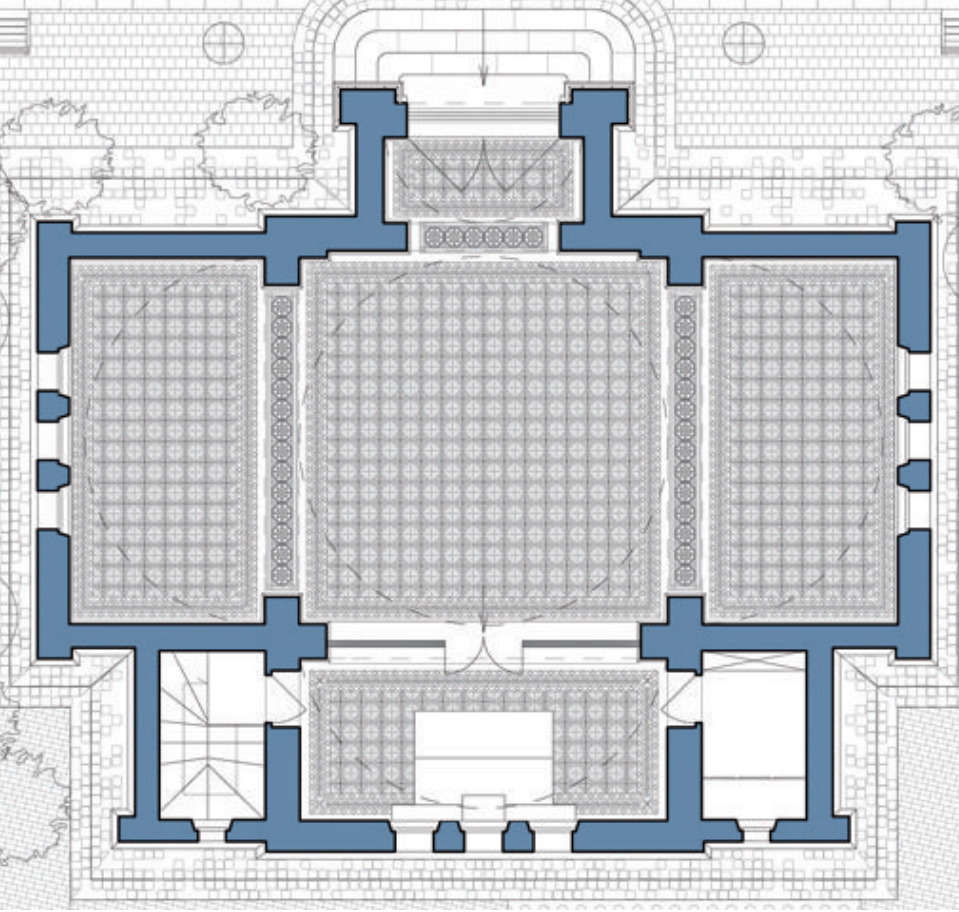
Montant de travaux : 370 000 € H.T.

Livraison : printemps 2016

Programme : l'ancien hôpital Boucicaut, construit en 1897 par l'architecte Legros, a fermé ses portes en 2000. Ce site, transformé en Z.A.C., accueillera en 2016 des logements, une pépinière d'entreprise, des commerces et une école. Notre mission consiste à restaurer l'ancienne chapelle de l'hôpital, rare pavillon du site à avoir été conservé, et à redonner à cet édifice les traits caractéristiques du style néobyzantin, que d'anciennes restaurations avaient fait disparaître.

Chapelle avant travaux » »





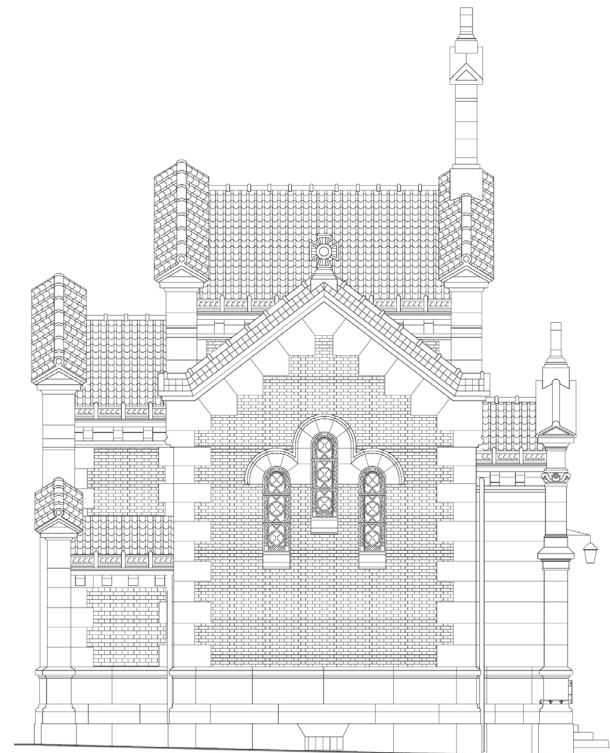
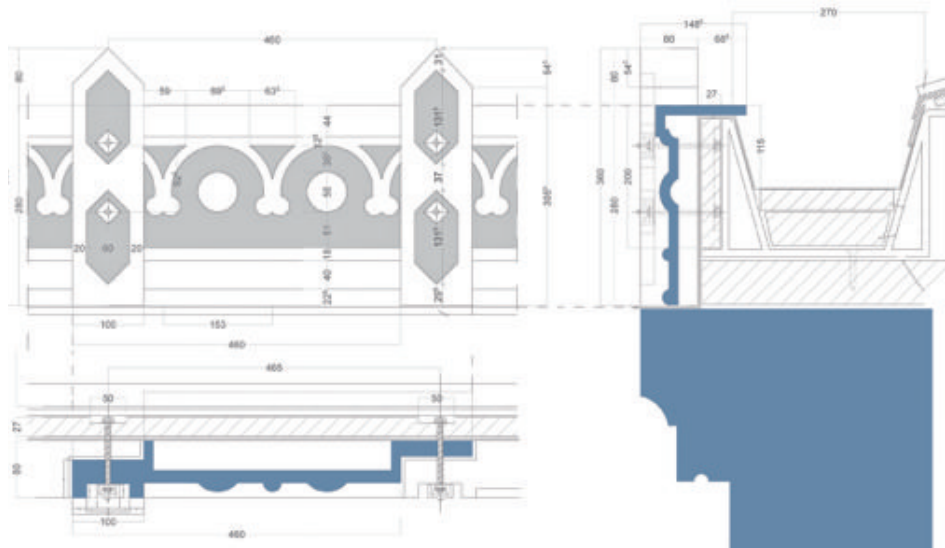
≧≧
 ≡≡

Projet de restauration

≧≧ Relevé de l'état actuel

Détail des ornements de terre cuite à restituer

≡≡



CHATEAU DE MUNANS (70)

Maître d'oeuvre : Sunmetron, mandataire

Maître d'ouvrage : privé

Mission : études

Montant de travaux : 220 000 € H.T.

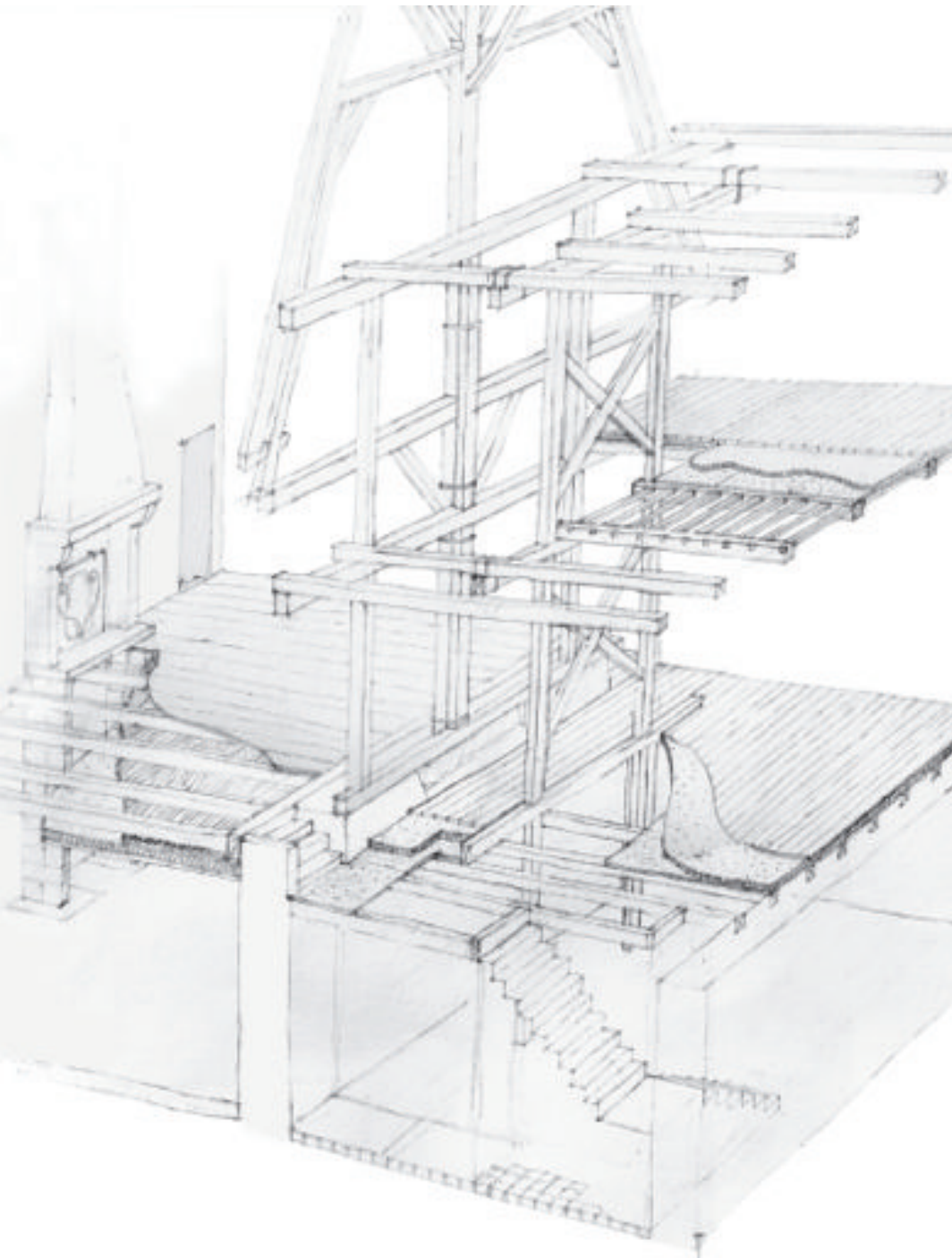
Livraison : 2014

Programme : projet de restructuration des dépendances du château de Munans, visant à transformer une ancienne grange en un logement familial, notamment doté d'un salon double hauteur avec vue dégagée sur la charpente et d'un studio indépendant.



» La grange avant travaux





⤴ Principe constructif

↶ Epis du pigeonnier avant travaux

⤵ Grange en travaux



EGLISE ST-PIERRE - TONNERRE (89)

Classée Monument Historique

Maître d'oeuvre : Aedificio, mandataire - Sunmetron, sous-traitant.

Maître d'ouvrage : commune de Tonnerre

Mission : complète

Montant des travaux : 1.2 M.€ H.T.

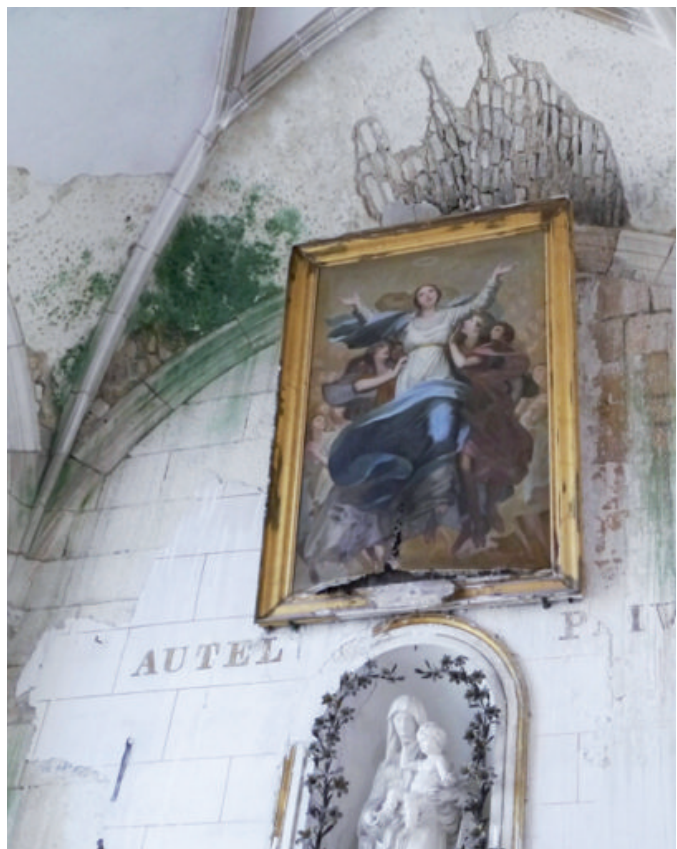
Livraison : 2017 (APS en cours)

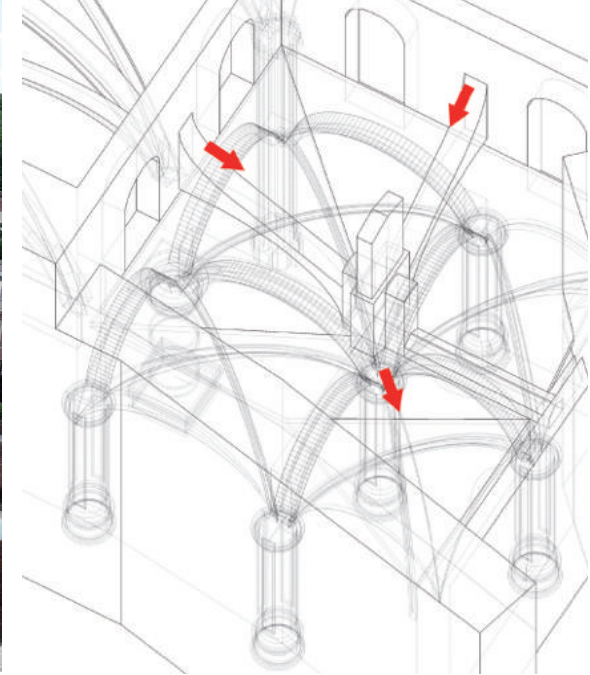
Programme : restauration d'un édifice complexe, composé d'ouvrages romans, gothiques et renaissants, comprenant une tranche de confortation d'urgence (pose d'étais sous les voûtes et arcs fragilisés par des infiltrations prolongées) puis la restauration des charpentes et couvertures en tuile de l'ensemble des bas-côtés, dont la très grande superficie implique un phasage en plusieurs tranches.



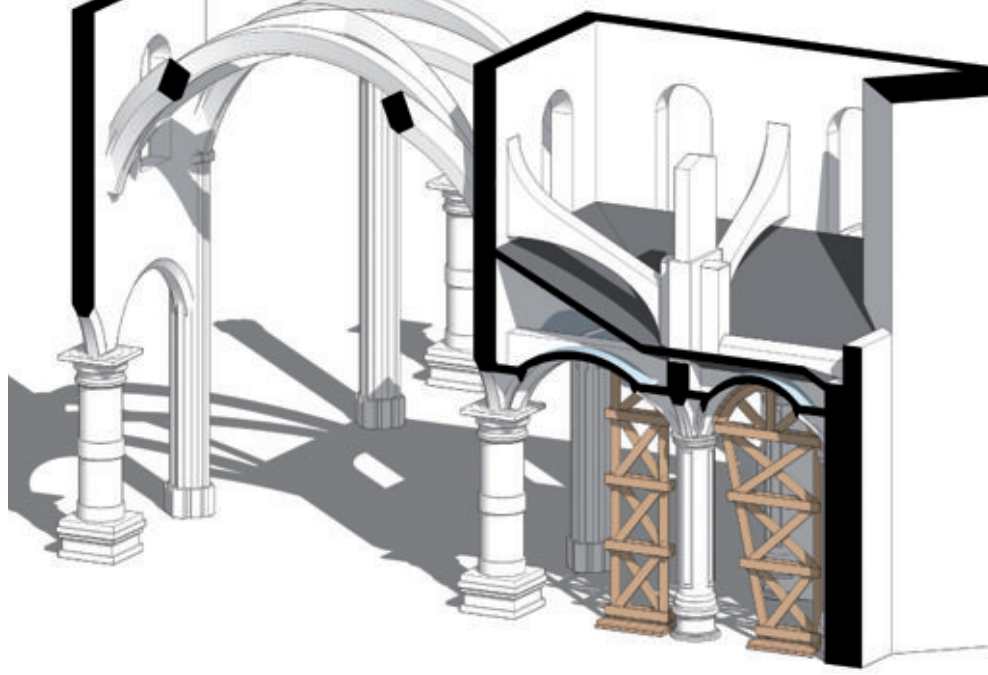
☞ Couvertures et voûtes avant travaux

☞ Vue depuis l'église





≡ Nef et chœur



≡ Etude structurelle et conception des étaitements d'urgence

≡ Portail sud



FORTIFICATION DE LIANG - CHINE

Maître d'oeuvre : Benjamin Mouton A.C.M.H., mandataire - Sunmetron, collaboration.

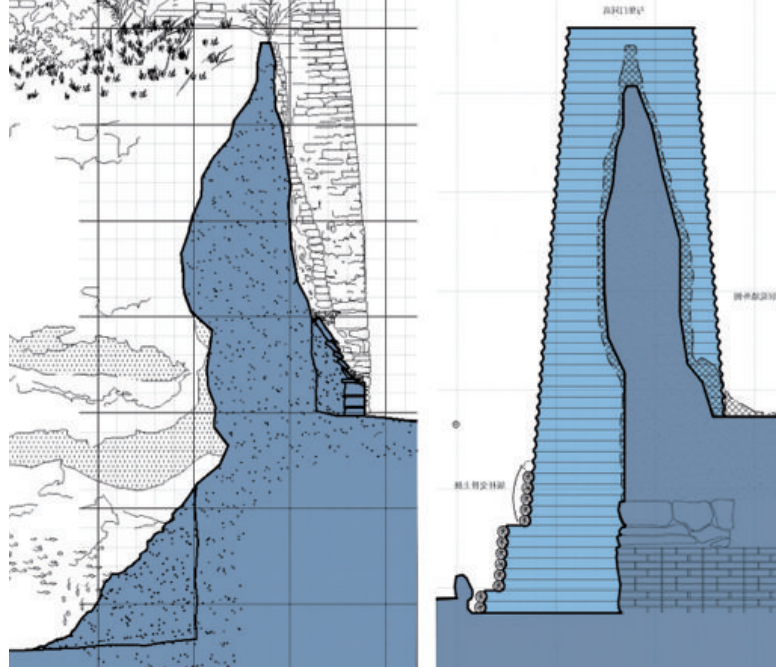
Maître d'ouvrage : chef-lieu de Pingyao

Mission : complète

Montant de travaux : 200 000 € yuans

Livraison : 2010

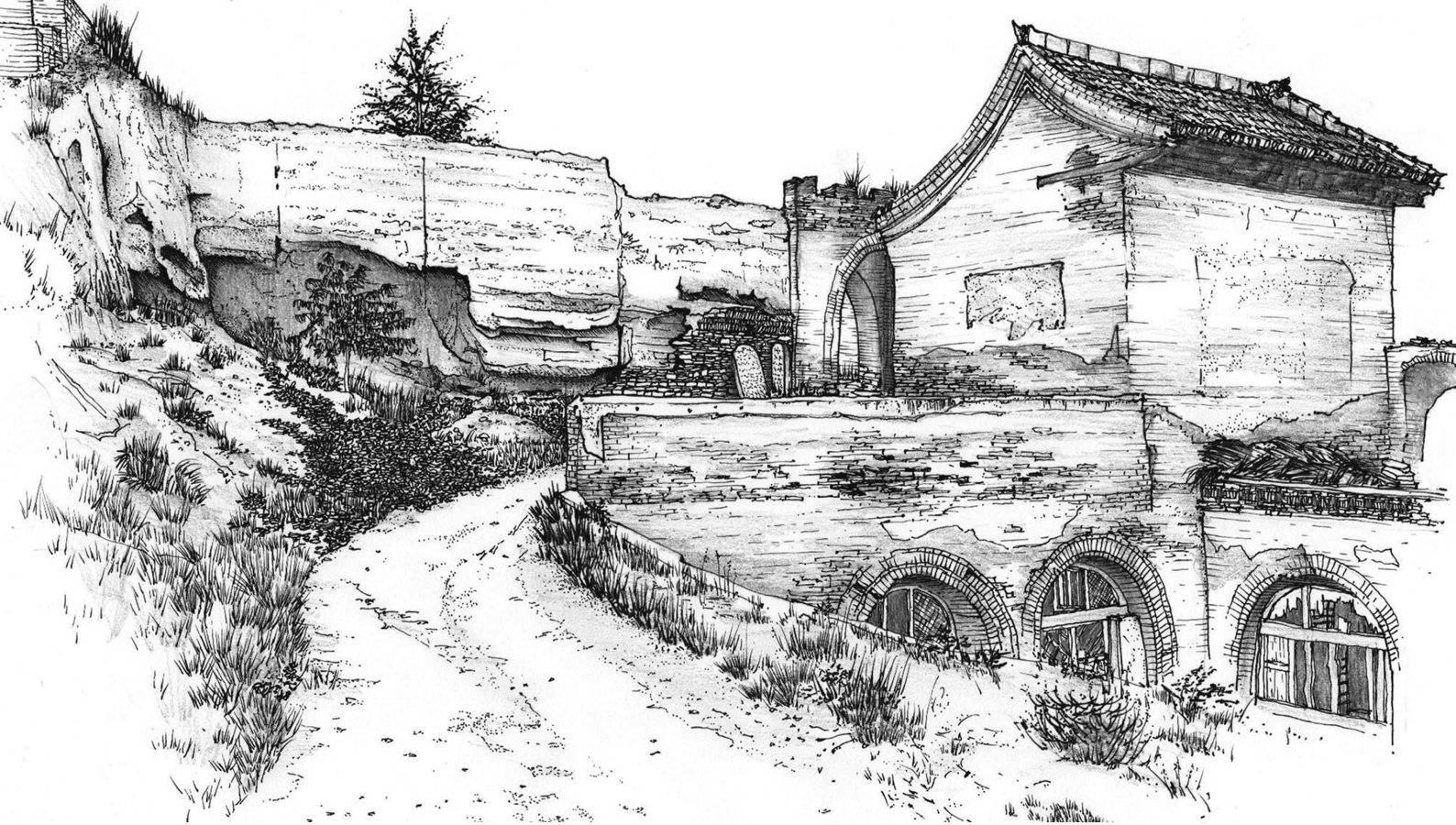
Programme : restauration d'urgence d'une muraille en pisé de terre, en partenariat avec les autorités et artisans locaux, l'Ecole de Chaillot, l'Université de Shanghai, Icomos et CRAtterre. L'objectif de ce chantier expérimental était de redynamiser la filière de construction en terre traditionnelle (en voie de disparition) et d'assurer une meilleure pérennité de l'ouvrage, soumis à de très fortes précipitations pendant la saison des pluies.



∨ Muraille en pisé après restauration

∧ Coupe avant/après travaux

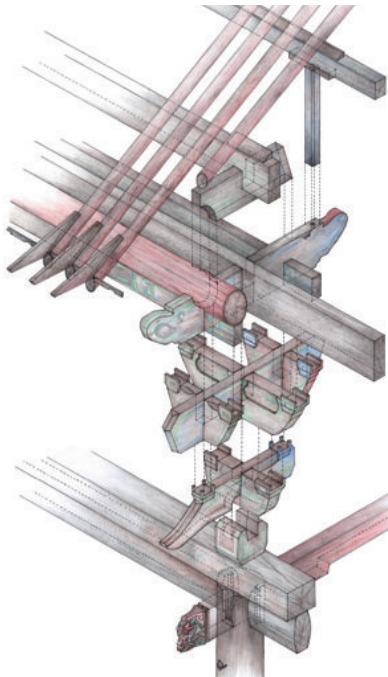




« Charpente traditionnelle

⋈ Fortification avant restauration

∨ Fortification en cours de restauration



INSPECTIONS & DIAGNOSTICS AU DRONE

Maître d'oeuvre : Sunmetron mandataire

Maître d'ouvrage : privé, public

Mission : DIAG

Programme : SUNMETRON est l'une des rares agences d'architecture à être équipée d'un drone, permettant de réaliser des diagnostics structuraux et sanitaires sur des Monuments Historiques particulièrement élevés et difficiles d'accès, tels que des clochers d'églises, ruines monumentales, grands paysages, monuments côtiers, phares... Les vidéos et photographies prises par le drone, télécommandé depuis le sol, nous permettent ensuite de localiser précisément les désordres, d'en comprendre les causes et de proposer ainsi un projet de restauration adapté au monument, limitant ainsi les découvertes fortuites en cours de chantier, et les surcoûts qui en découlent trop souvent.

Ces vidéos et photos peuvent également servir de support de communication pour le Maître d'ouvrage (plaquette de présentation, reportage, demande de mécénat, ...).

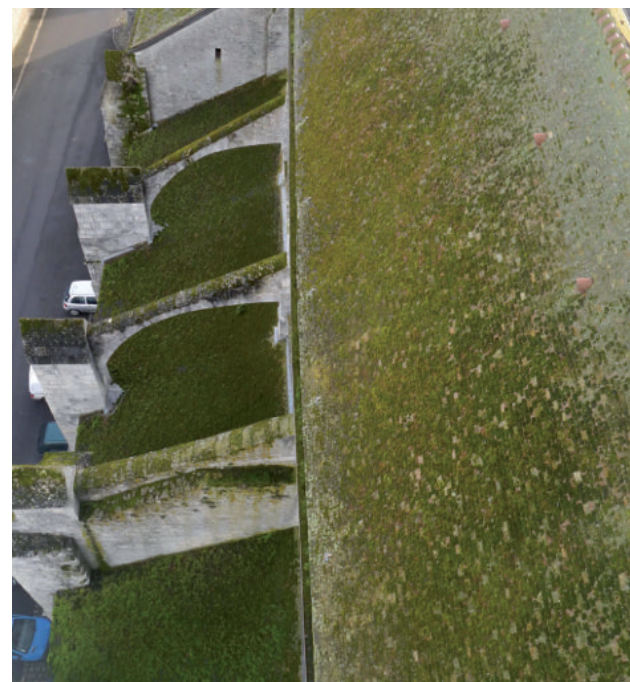


✎ Inspections au drone de couvertures (églises, clochers, ...)





⤴ Inspections au drone de maçonneries et sculptures (ruines monumentales, ...)





sunmetron

références création

PERCHING BAR - REIMS (51)

Maître d'oeuvre : Sunmetron, mandataire

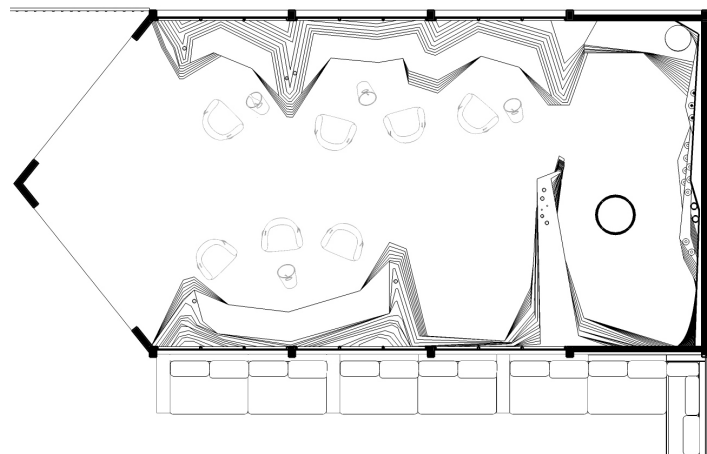
Maître d'ouvrage : privé

Mission : complète

Montant de travaux : 100 000 € H.T.

Livraison : 2010

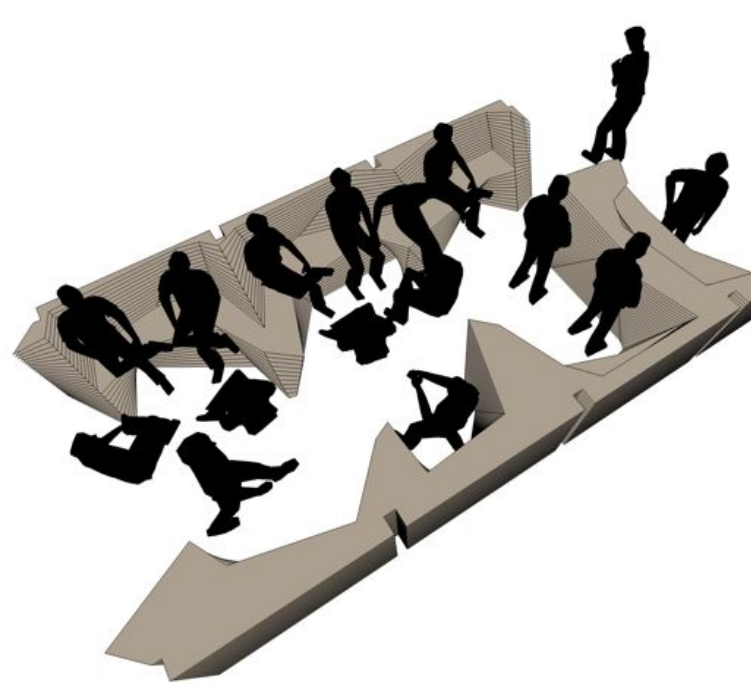
Programme : aménagement d'un bar à champagne «perché» dans les arbres, dans la forêt des Faux de Verzy. Le mobilier en medium est inspiré du procédé de séchage des grumes en lisière de forêt et les sièges-balançoires prolongent l'état de suspension, lié à la hauteur... et au champagne !



⤴ Plan du bar

⤵ Ambiance nocturne





⤴ Vue axométrique du bar



⤴ Ambiance diurne

⤴ Ambiance nocturne



PERCHING HOTEL - REIMS (51)

Maître d'oeuvre : Sunmetron, mandataire

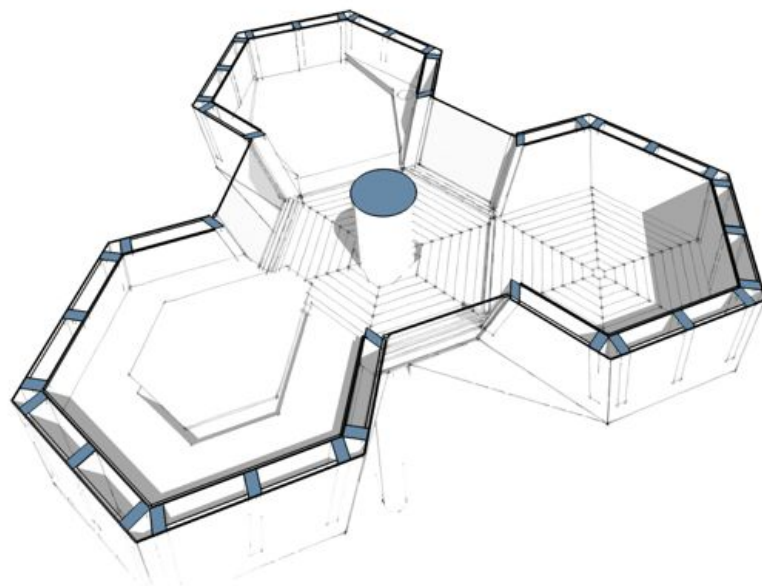
Maître d'ouvrage : privé

Mission : complète

Montant de travaux : 250 000 € H.T.

Livraison : juillet 2014

Programme : suite au succès du Perching bar, réalisation, sur le même site, de chambres d'hôtel de haut standing, perchées dans les arbres. Ce projet expérimental, inspiré d'une corolle florale, a été conçu dans une démarche environnementale (prise en compte de la croissance future de l'arbre, construction bois, panneaux photo-voltaïques assurant l'autonomie énergétique des cabanes, ...). La construction de trois chambres pour l'été 2014 devrait se poursuivre, à terme, par la construction de l'ensemble du complexe hôtelier.

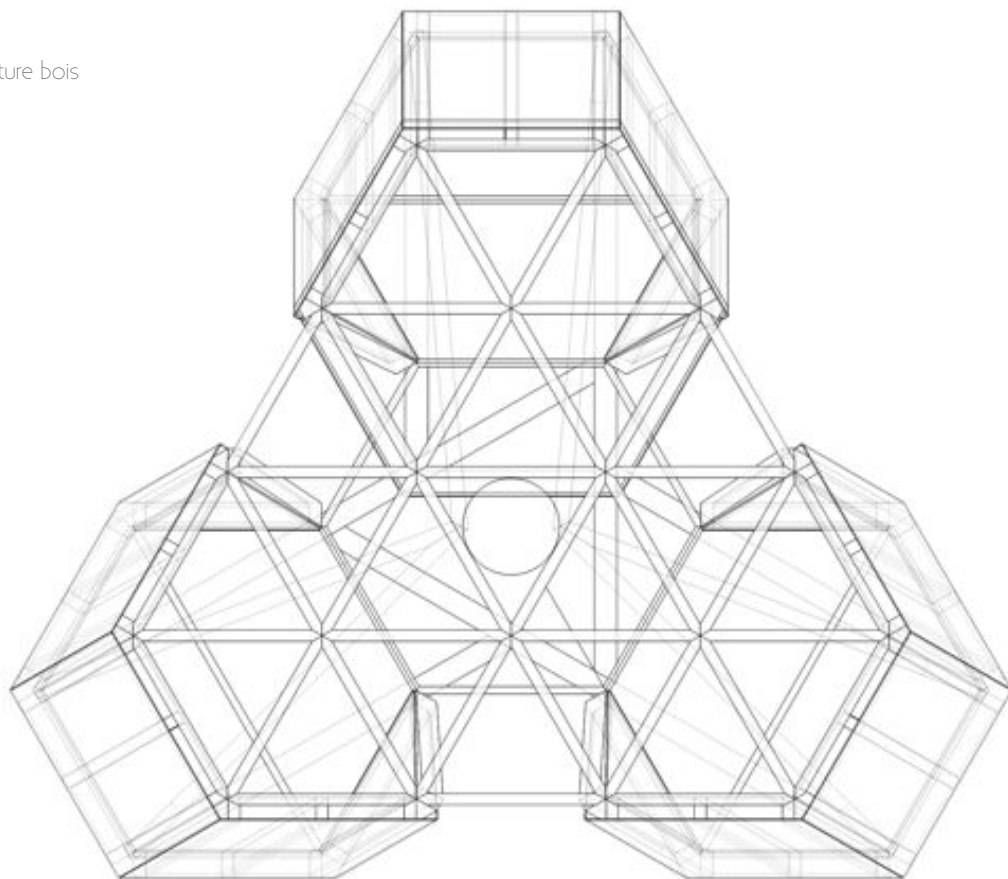


∨ Insertion dans le site (image de synthèse)

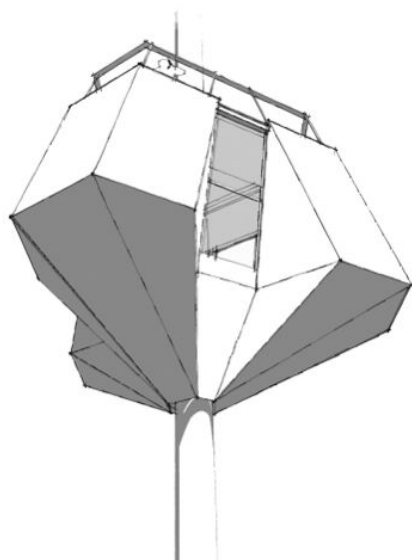
∧ Plan des chambres d'hôtel



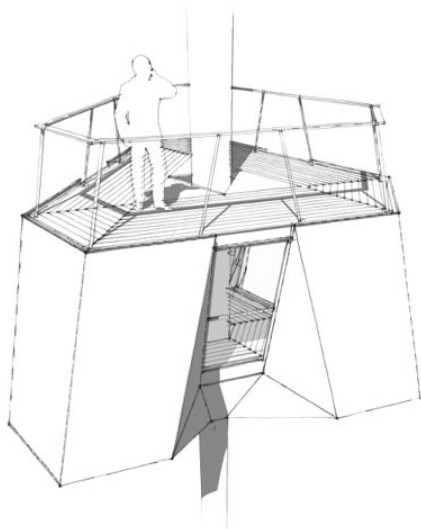
Plan de la structure bois



↳ Sous-face de la corolle



↳ Terrasse panoramique



↳ Chambre à coucher



50 LOGEMENTS - ORLEANS (45)

Maître d'oeuvre : Atelier Poinville, mandataire - Sunmetron, sous-traitant.

Maître d'ouvrage : EXIA

Mission : complète

Montant de travaux : 3,7 M€ H.T.

Livraison : fin 2015 (APS en cours)

Programme : construction d'un lotissement de 50 logements intermédiaires à Fleury-les-Aubrais, près d'Orléans. Le cœur d'îlot est réservé aux circulations douces et chaque logement (T2 ou T3 destinés aux primo-accédants) est doté d'un accès indépendant, avec terrasse ou jardin.

≡ Vue depuis le sud-ouest



⤴ Façade ouest avant travaux





≡ Vue depuis le sud-ouest

≡ Plans des niveaux



MAISON PARAYRE - VILLE D'AVRAY (92)

Maître d'oeuvre : Sunmetron, mandataire

Maître d'ouvrage : privé

Mission : complète

Montant de travaux : 350 000 € H.T.

Livraison : 2013

Programme : rénovation d'une maison du XIX^e siècle en meulière et création d'une extension comportant une cuisine-salle à manger, un bureau professionnel, une grande terrasse et un jardin zen agrémenté d'un mur végétal.

✔ Séjour après travaux



⤴ Plan état projeté

✔ Jardin zen après travaux





⤴ Séjour avant travaux



⤴ Cuisine après travaux



MAISON LEICHTENAU - REIMS (51)

Maître d'oeuvre : Sunmetron, mandataire

Maître d'ouvrage : privé

Mission : complète

Montant de travaux : 300 000 € H.T.

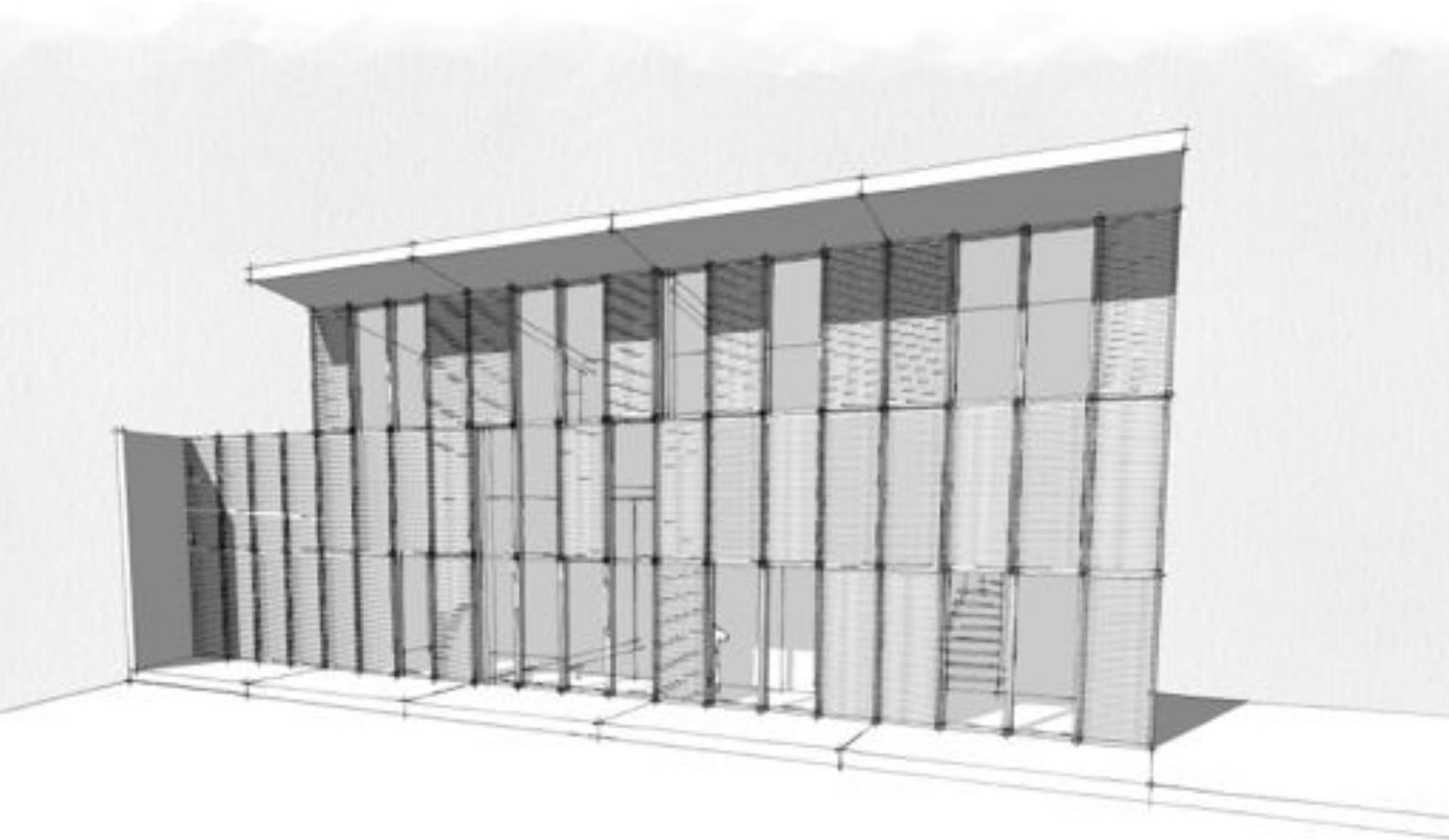
Livraison : 2015 (APS en cours)

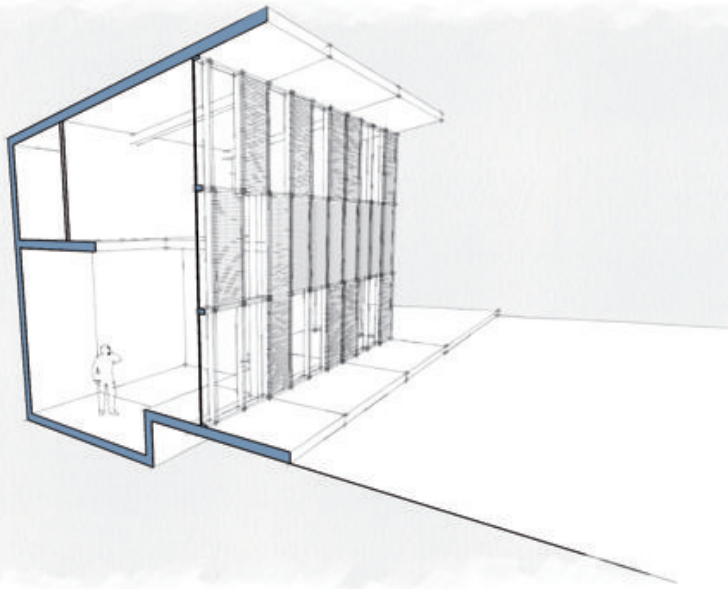
Programme : réalisation d'une maison individuelle dotée d'un atelier d'artiste. L'architecture tramée et à ossature bois, permettra une fabrication en atelier, une mise en oeuvre rapide et économique. L'ensemble a été conçu dans une démarche de développement durable, et intègre plusieurs possibilités d'extension.



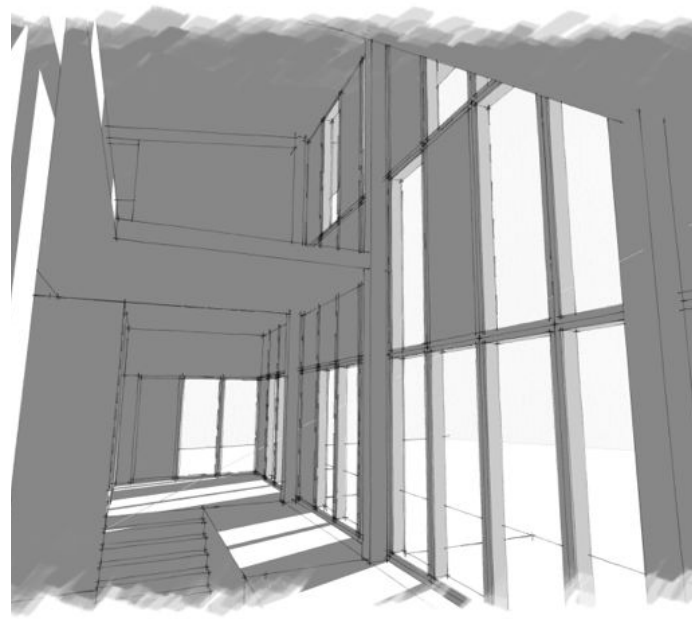
⤴ Plan de la maison

⤵ Façade sud





⤴ Coupe sur le séjour



⤵ Façade sud

⤴ Vue du séjour vers la cuisine et la mezzanine



CHAI VITICOLE - ÎLE DE RÉ (17)

Maître d'oeuvre : Sunmetron, mandataire

Maître d'ouvrage : privé

Mission : complète

Montant de travaux : 600 000 € H.T.

Livraison : 2013

Programme : restructuration d'un chai viticole du XVIII^e siècle pour en faire une habitation individuelle. Les travaux comprenaient la modification des percements en façade, la consolidation de la charpente en chêne, la recouverture complète, l'amenée des réseaux, la réfection de tous les intérieurs, la création d'une piscine et d'une terrasse.



⤴ Façade ouest avant travaux



⤴ Vue du chai vers le clocher de La Flotte





⤴ Le chai (futur séjour) avant travaux

⤵ Le séjour après travaux



APPARTEMENT - PARIS XV^e (75)

Maître d'oeuvre : Sunmetron, mandataire

Maître d'ouvrage : privé

Mission : complète

Montant de travaux : 170 000 € H.T.

Livraison : 2012

Programme : réaménagement d'un appartement dans un bel immeuble haussmannien inoccupé depuis les années 1950. Le projet a été conçu dans le respect des partitions d'origine, en y apportant les adaptations nécessaires à un usage et à un confort contemporains (isolation thermique, mise aux normes des réseaux, restauration de l'ensemble du second-oeuvre et des décors haussmanniens, création d'une cuisine et de salles d'eau).

✔ Ecorché état projeté



⤴ Cuisine avant travaux

✔ Cuisine après travaux





⤴ Cuisine avant travaux



⤴ Circulations avant travaux

⤵ Circulations après travaux

⤴ Séjour en cours de chantier

⤵ Sdb après travaux





Architectes d'Etat - Architecte du patrimoine
42 rue de Cronstadt - 75 015 PARIS
germainmorisseau@sunmetron.com
06.21.03.39.22
www.sunmetron.com