

Book de références

non exhaustif

Mourlon Cyril

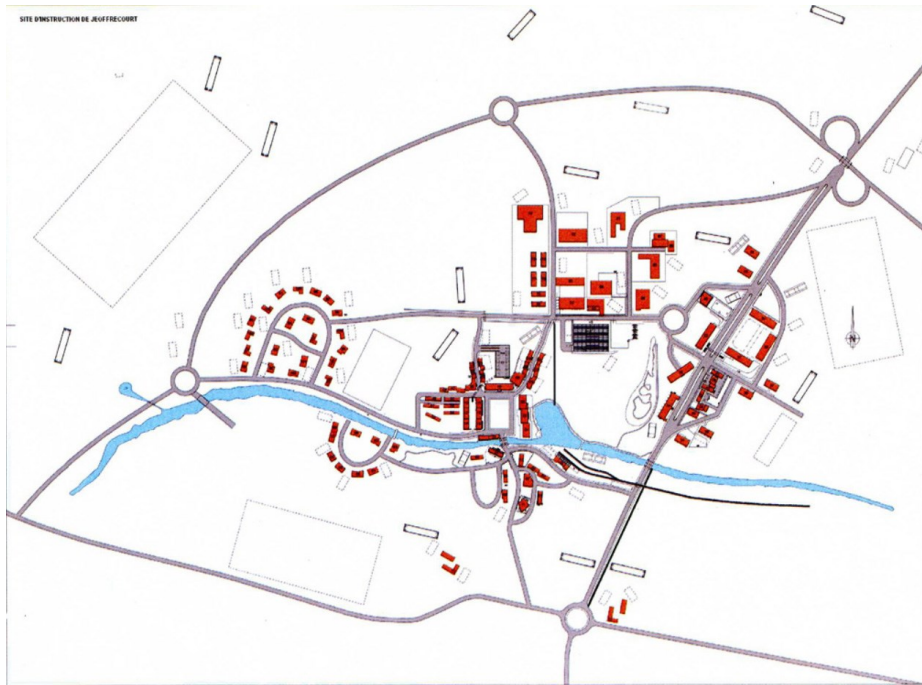
architecte dplg, 2000

Outils: archicad BIM, artlantis, photoshop, ...
médias traditionnels

tél: 07 71 57 07 94
mail: cmourlon@architectes.org

Caserne de gendarmerie de Combles





Construction d'un Centre Opérationnel

CENZUB

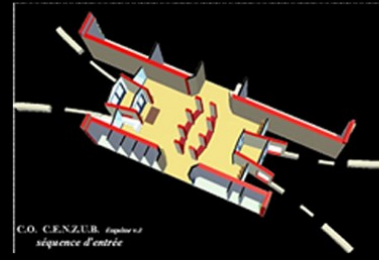
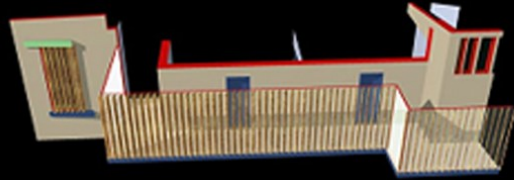
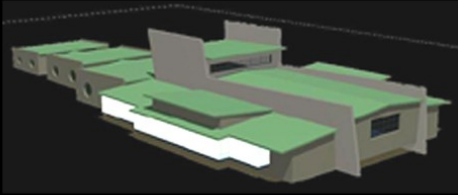
Centre d'Entraînement en Zone Urbaine – Sissonne



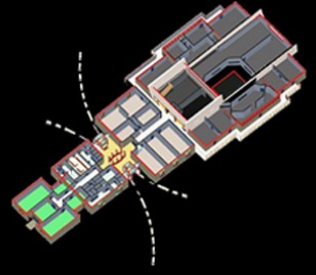
Insérer un CO avec discrétion sur un promontoire, tout en offrant un confortable contrôle visuel sur le terrain de combat

Etudes :	urbanisme	environnement	sécurité	programme	coûts
esquisses 2004	Régime des camps nationaux (Sissonne)	flore et faune protégées	contrôle d'accès différenciés	1730 m ²	2,7 M€ ttc
Livraison : 2007					

Conception : *croquis*
 Modélisation : *Archicad*
 Insertion dans le site : *Paintshop pro*
 Plans : *Archicad*



CO. CENZUB - Étape 1.2
séquence d'entrée



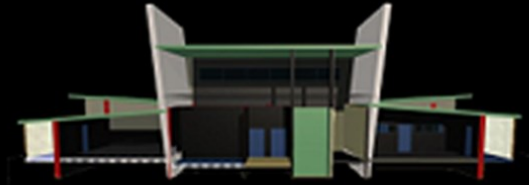
CO. CENZUB - Étape 1.2



CENTRE OPERATIONNEL
DU CENZUB



CO. CENZUB - Étape 1.2



www.cenzub.com



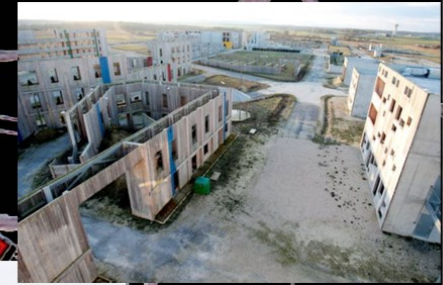
www.cenzub.com

accès salles panoramiques, DIREX & maquette

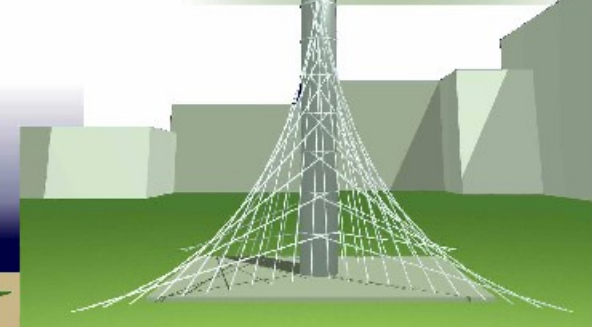
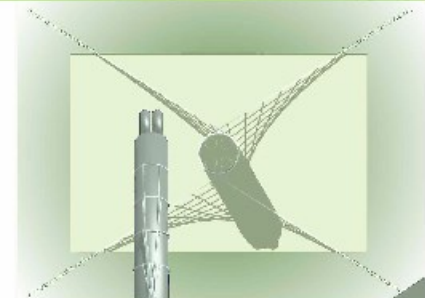
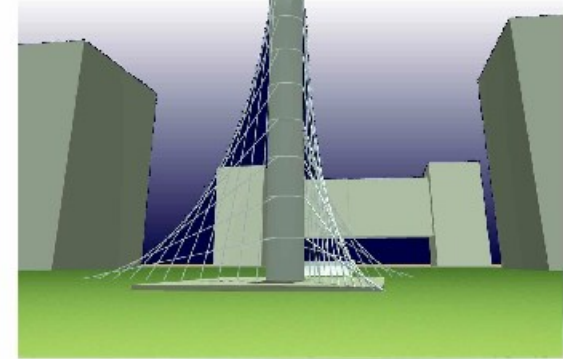
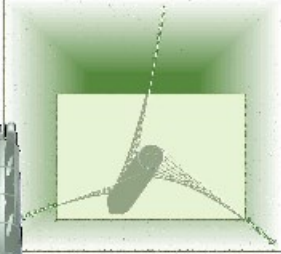
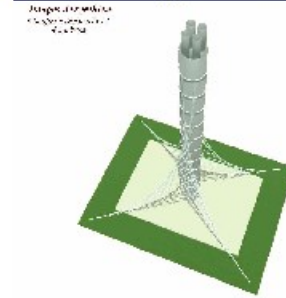
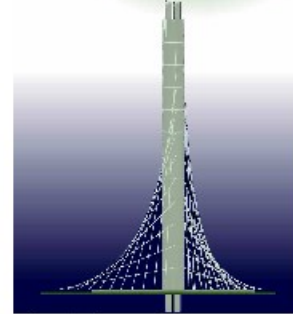
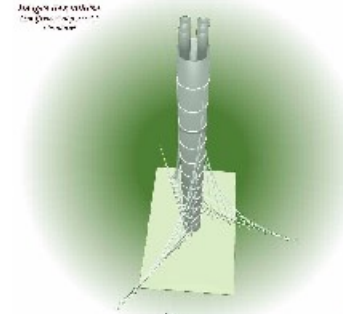
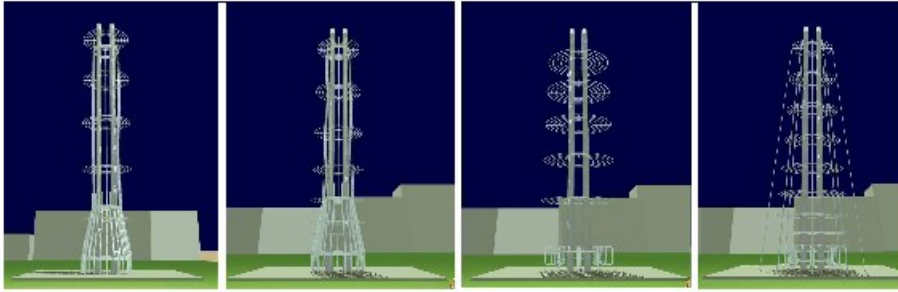


CENTRE OPERATIONNEL
DE
JEOFFRECOURT

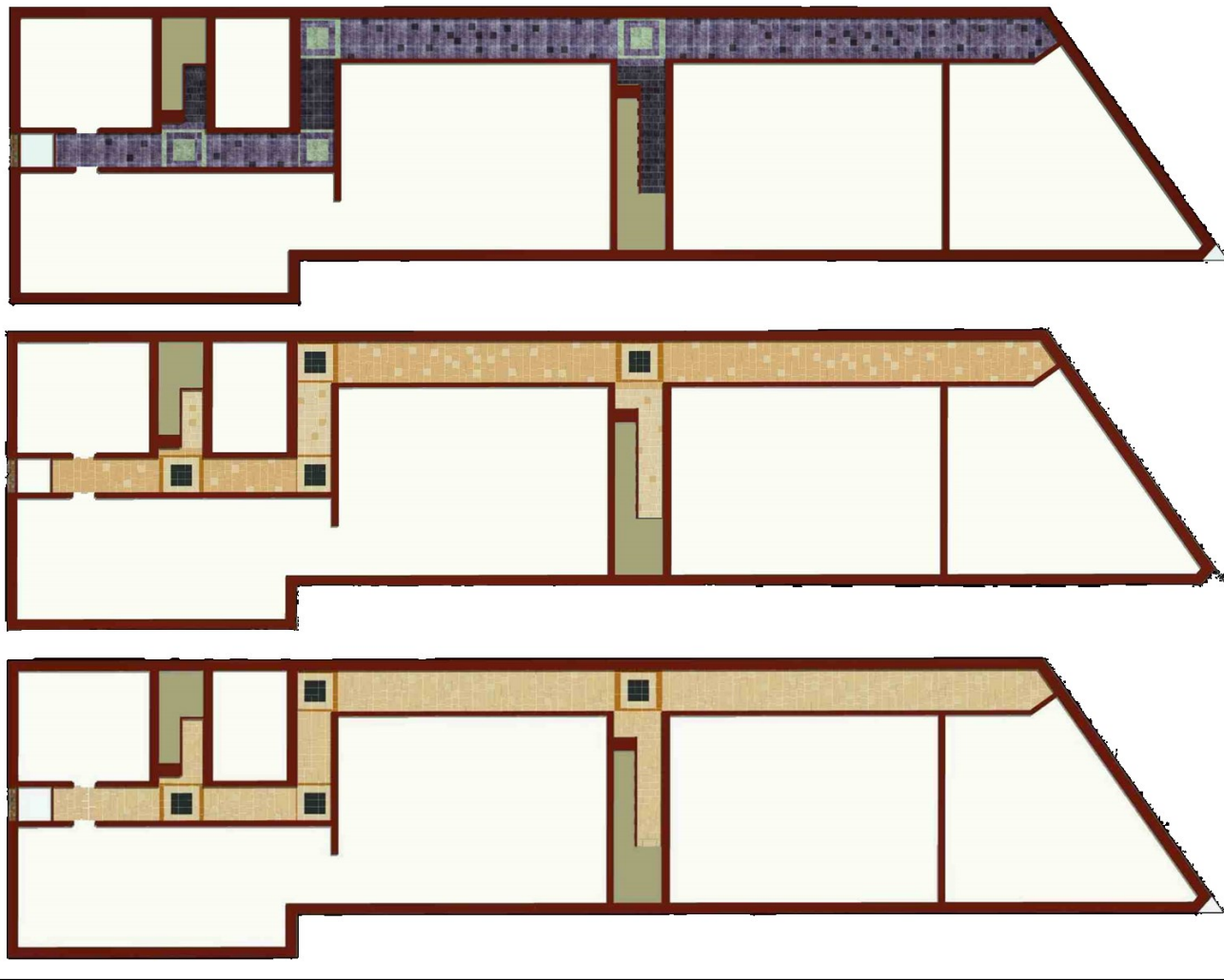




Chaufferie centralisée gendarmerie nationale - Villeneuve d'Ascq



Conception : *simulations et croquis*
Modélisation et
Insertion dans le site : *Archicad*



Armée de terre

*Calepinage de sol
bâtiment classé M.H.*

*quartier Boufflers - Lille
(C.R.R. F.R.)*



Conception : *croquis*
Modélisation : *Archicad*

Traitement de circulations longues et articulées, en accord avec l'esprit d'un bâtiment ancien			
études	urbanisme	sécurité	programme
esquisse 2005	Bâtiment classé Monument Historique	contrôle au niveau du quartier	Carrelage des circulations



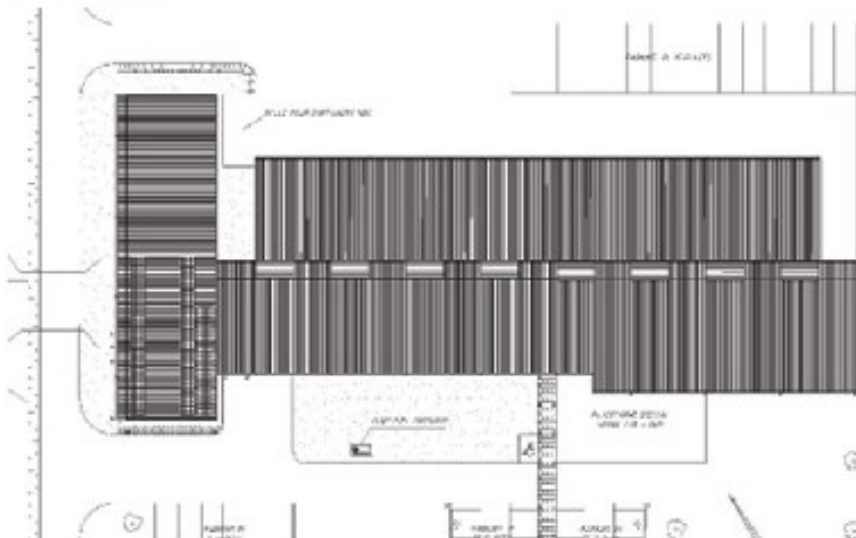
Armée de terre

Construction d'un Atelier NTI 1

C M E A

Compagnie de maintenance électronique armement

Quartier Mouchard – MOURMELON



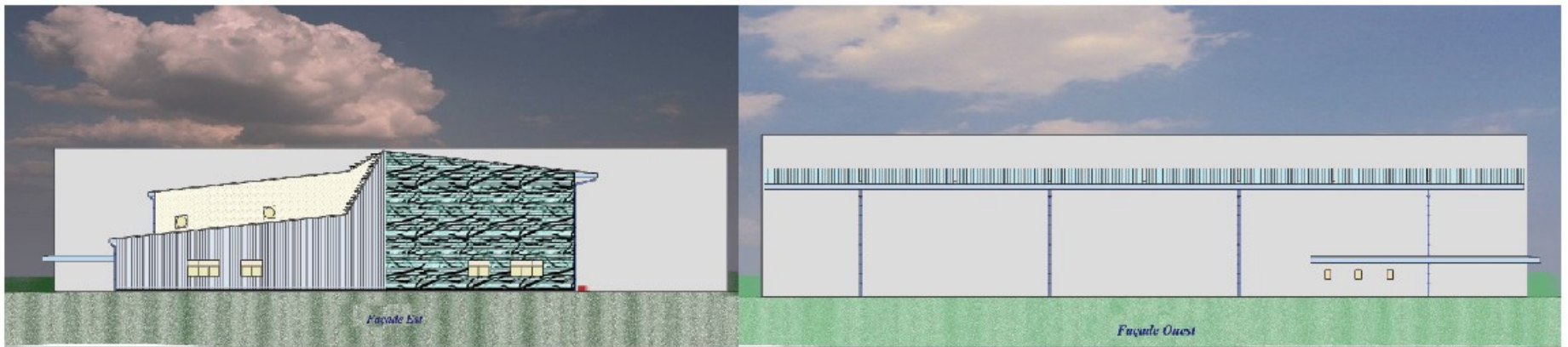
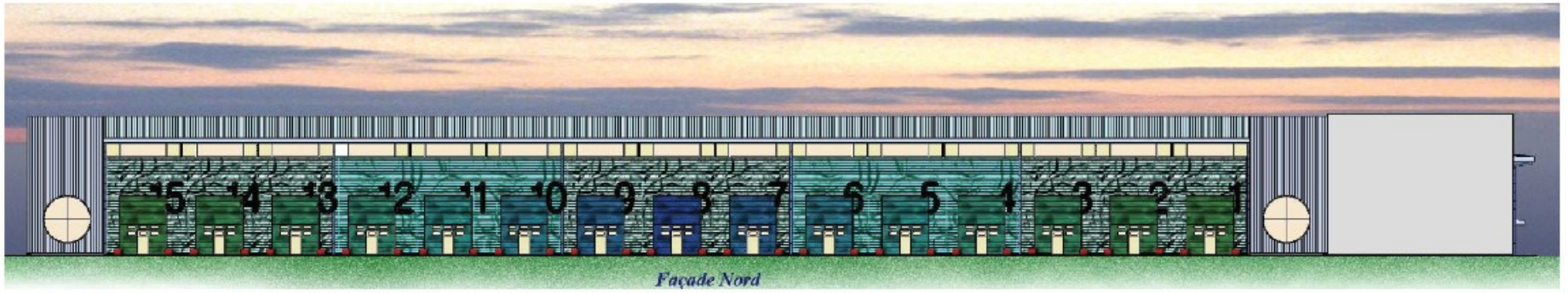
Déploiement d'un NTI à 15 travées avec zone stockage et ZMS, en ménageant le foncier pour extension facilitée du dispositif constructif

études	urbanisme	technique	sécurité	programme	coûts
acquisition & AUP 2005	Région des compétences armement (Mourmelon)	Atmosphères contrôlée	ZMS	8014 m ²	8,8 M€ Hc
Livraison 2005 / 2006					

Concepteur : *intégrations programmées et croquis*

Insertion dans le site : *Paintshop pro*

Plans : *Mercator*

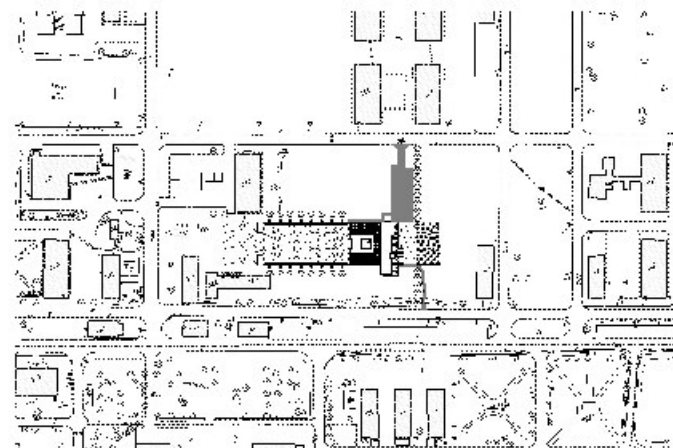




Armée de terre

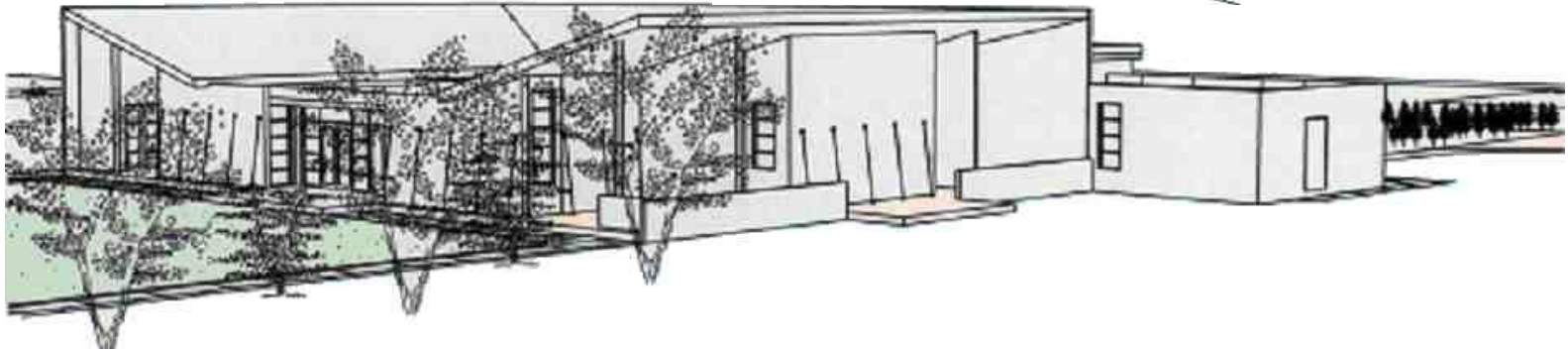
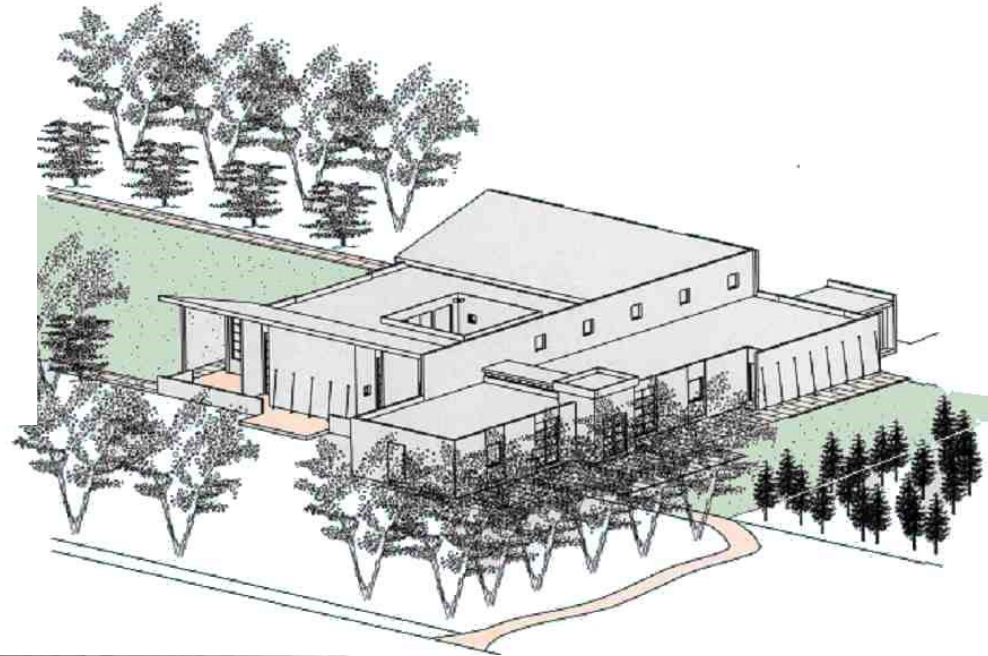
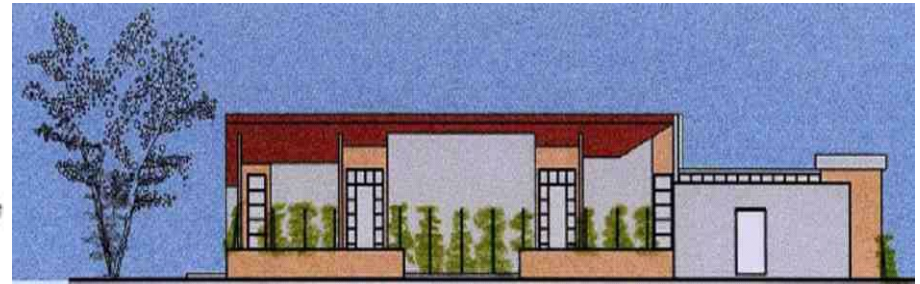
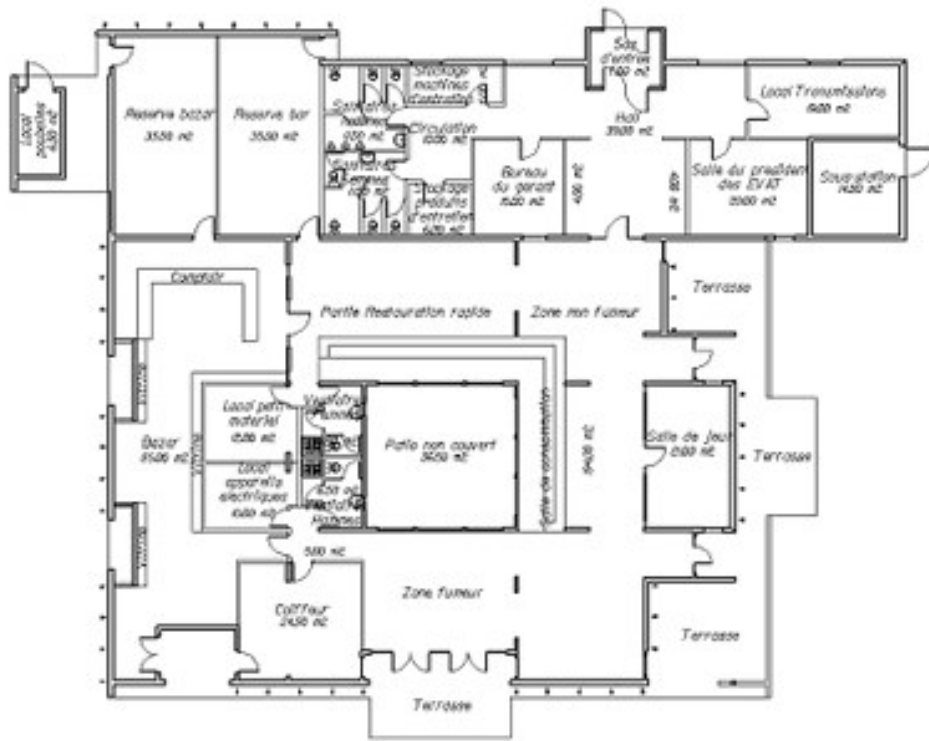
Construction d'un Foyer EVAT

Camp national - Mailly le camp



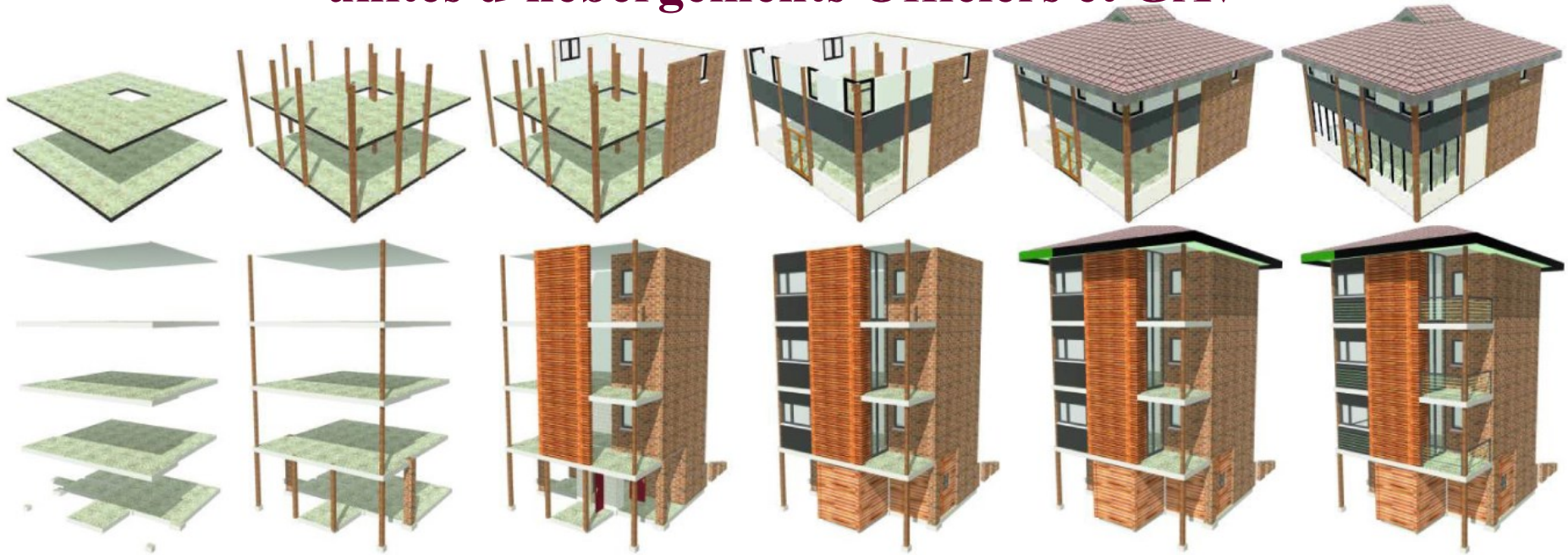
Conception : *diagrammes programmatiques et croquis*
 Insertion dans le site : *Paintshop pro*
 Plans : *Microstation*

Création d'un lieu de détente convivial, en zone vie, dans un jardin, organisé autour d'un patio					
études	urbanisme	environnement	sécurité	programme	coûts
Esquisse 2002	Régime des camps nationaux (Mailly)	Sans objet	Sans objet	1300 m ²	1,32 M€ ttc



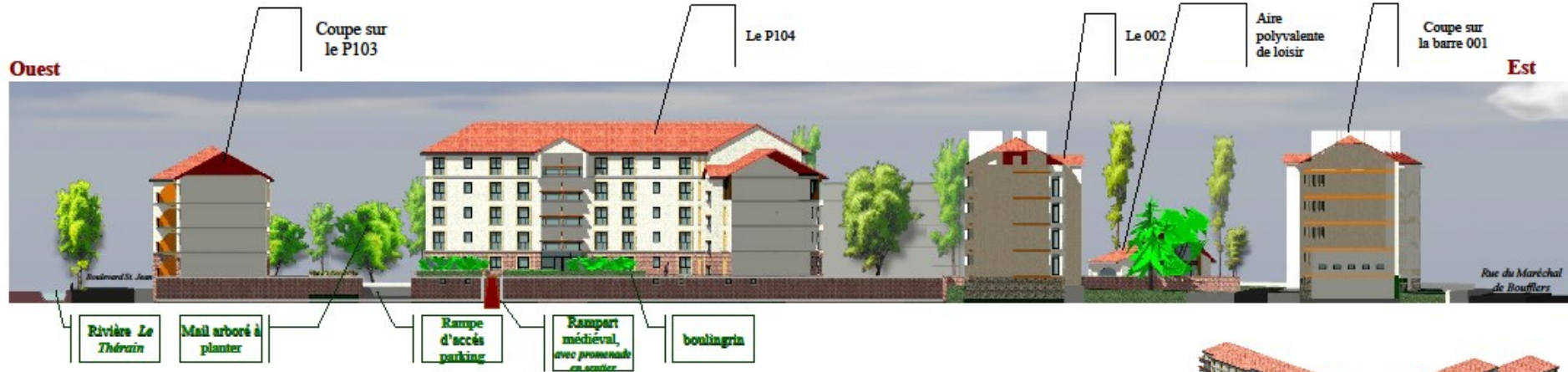
Gendarmerie Abbeville

unités d'hébergements Officiers et GAV



Gendarmerie nationale de Beauvais

Logements collectifs





Gendarmerie Nationale

Extension et Réhabilitation des logements - Zone Est

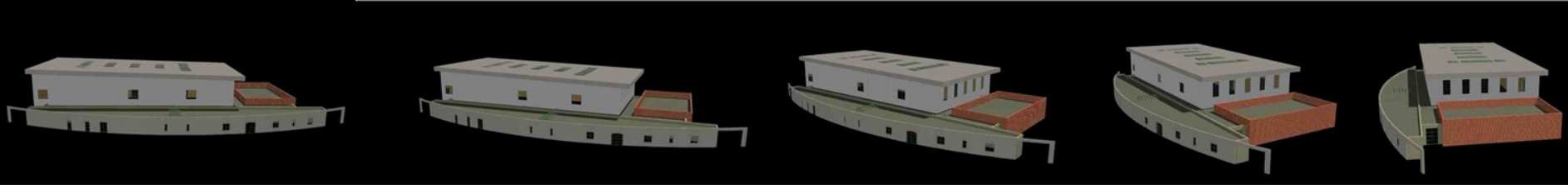
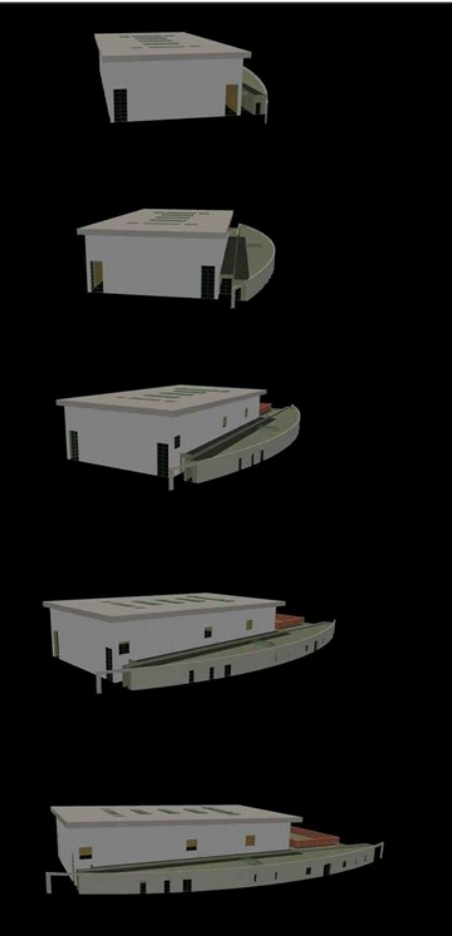
Caserne Watrin – Beauvais

Réorganisation complète de l'îlot résidentiel, intégrant la mise aux normes de l'habitabilité existante et des parkings, tout en ménageant des zones extérieures de détente					
études	urbanisme	environnement	sécurité	programme	coûts
esquisses, APS 2004	centre ville inscrit MH en mutation densité limitée	POS désamiantage nappe phréatique archéologie	protection des résidents	91 logements 15170 m ² SHOD	23,4 M€ ttc

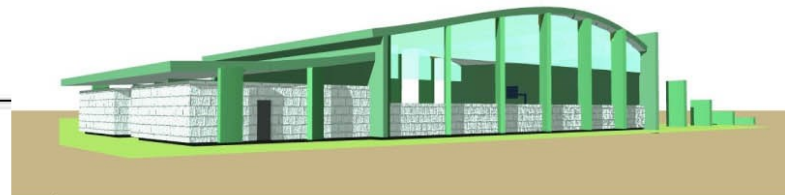
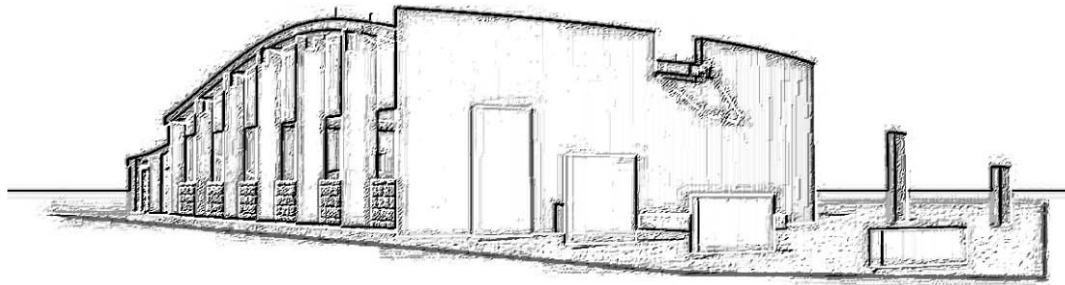
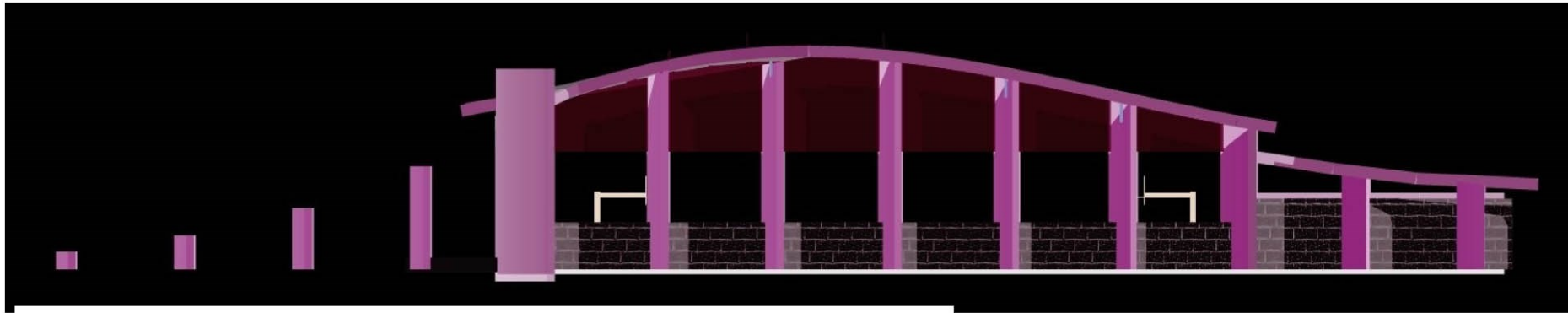
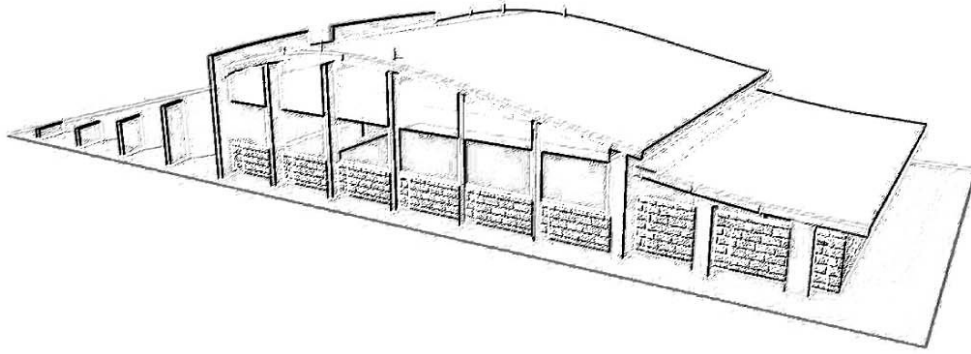
Conception : *croquis et maquette*
 Modélisation : *Archicad & Triforma*
 Insertion dans le site : *Paintshop pro*

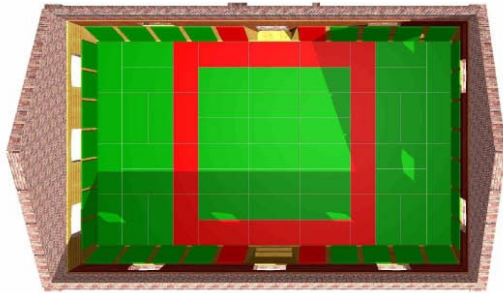


Gymnase à Commercy



Gymnase à Noyon

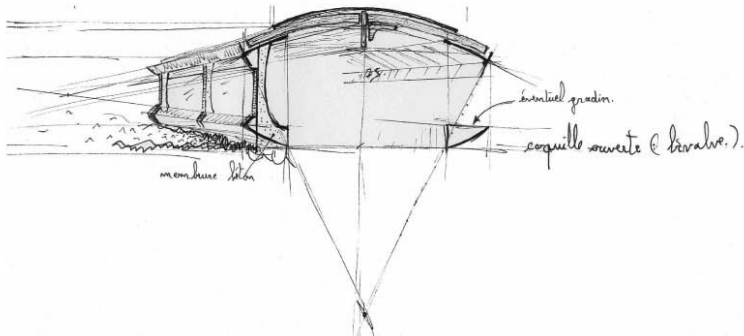




Armée de terre

Construction d'un gymnase

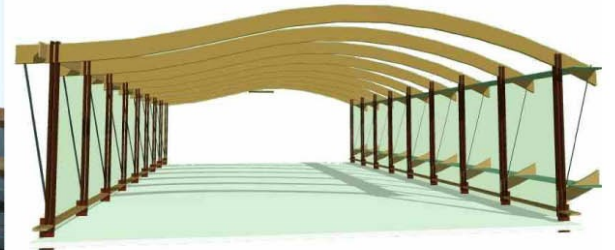
Quartier Saint - Ruth – LILLE



Insertion d'une nouvelle zone sportive sécurisée sur le secteur calme du quartier, avec ré-utilisation d'une ancienne bâtisse en briques, comme mesure d'intégration au site

études	urbanisme	environnement	sécurité	programme	coûts
esquisses 2005	POS contraignant site inscrit MH	Sans objet	contrôle au niveau du quartier	1512 m ² SHOD	2,2 M€ ttc
Livraison 2007 / 2008					

Conception : *Archicad et croquis*
 Insertion dans le site : *Paintshop pro*
 Plans : *Triforma*



Lotissement à Becquignies

perceptions



coté garage & abri bois



coté pignon ensoleillé



élévation nord



rue interne

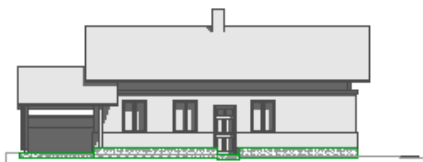


élévation sud

ECO HAMEAU basse consommation -



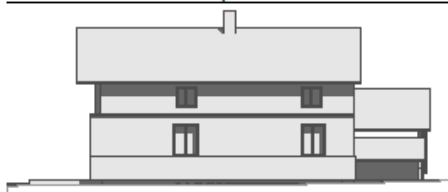
M1 façade intérieure 1:200



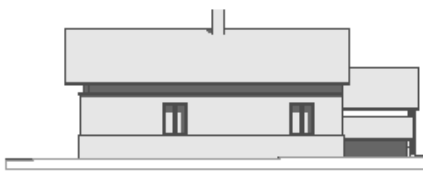
M2 façade interne 1:200



M3 façade interne 1:200



M1 façade extérieure 1:200



M2 façade extérieure 1:200



M3 façade extérieure 1:200



M1 façade annexes 1:200 M1 façade sud 1:200



M2 façade annexes 1:200 M2 façade sud 1:200



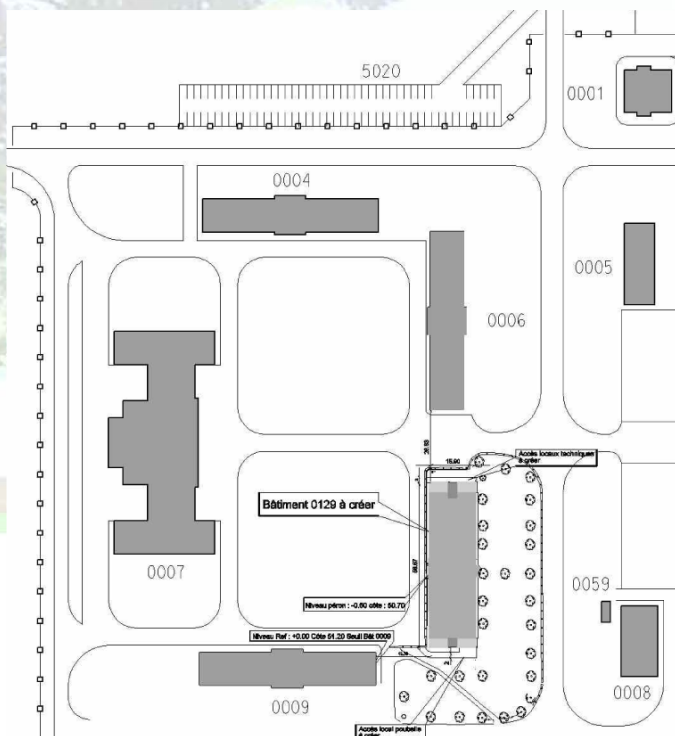
M3 façade annexes 1:200 M3 façade sud 1:200

4 pièces en rdc
4 pièces en étage
garage & abri bois

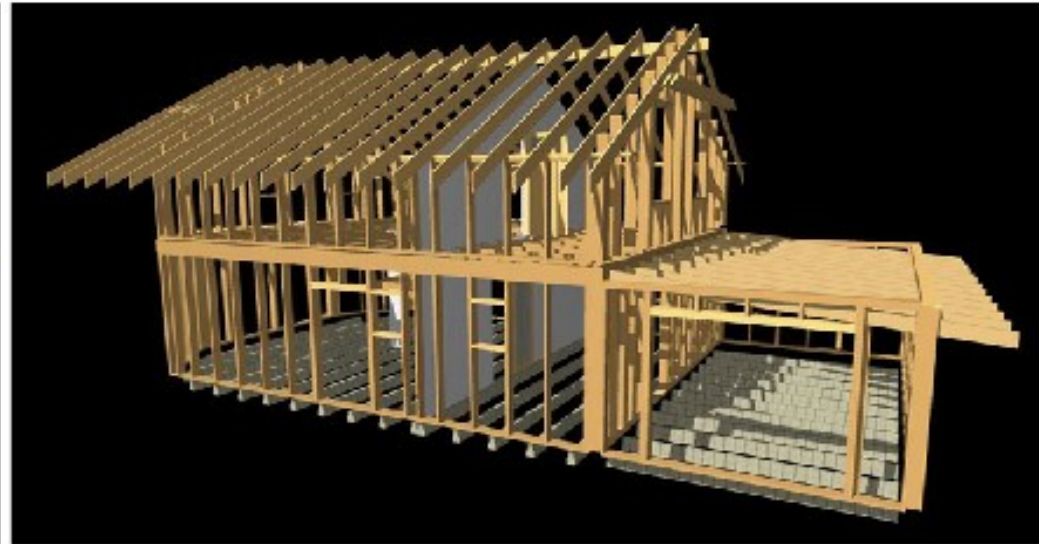
4 pièces en rdc
2 pièces en étage
garage & abri bois

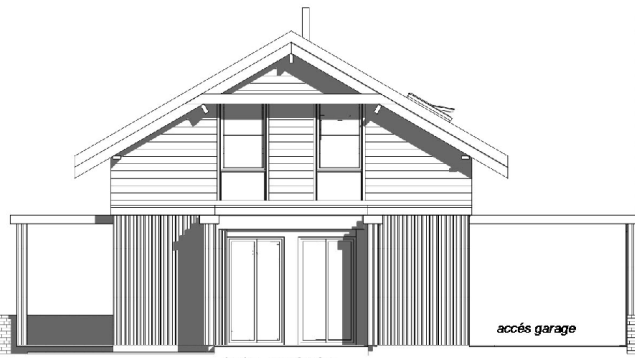
4 pièces de plain pied
garage & abri bois

Logements collectifs – studios – gendarmerie de Caen

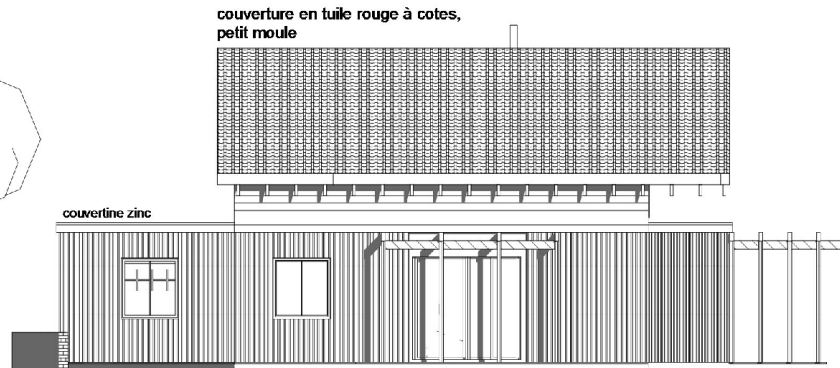


Maison ossature et bardage bois
Fressin

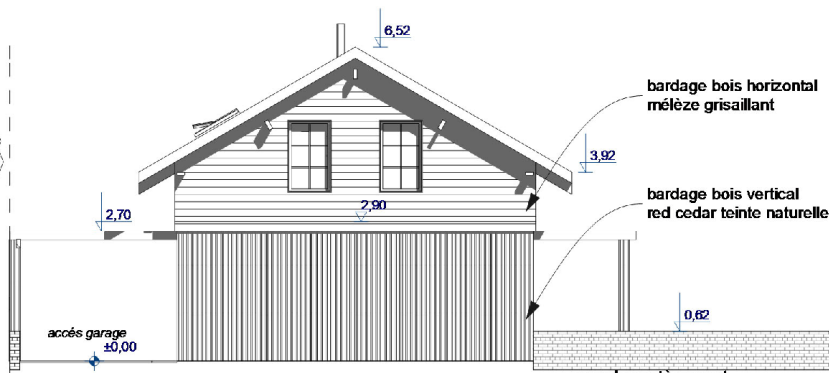




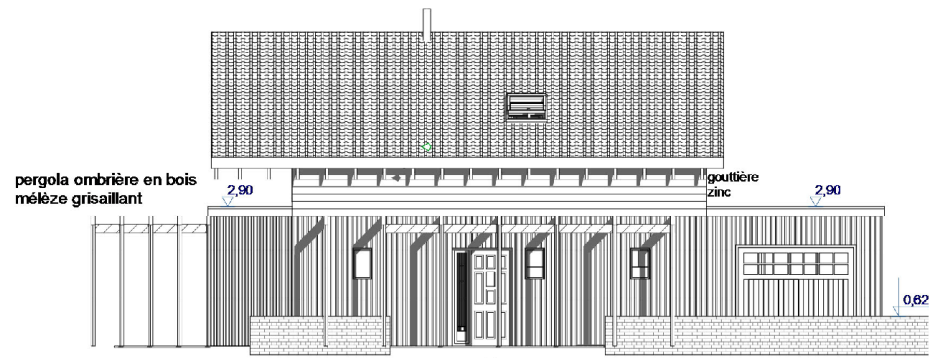
façade avant



façade latérale gauche / sud-ouest

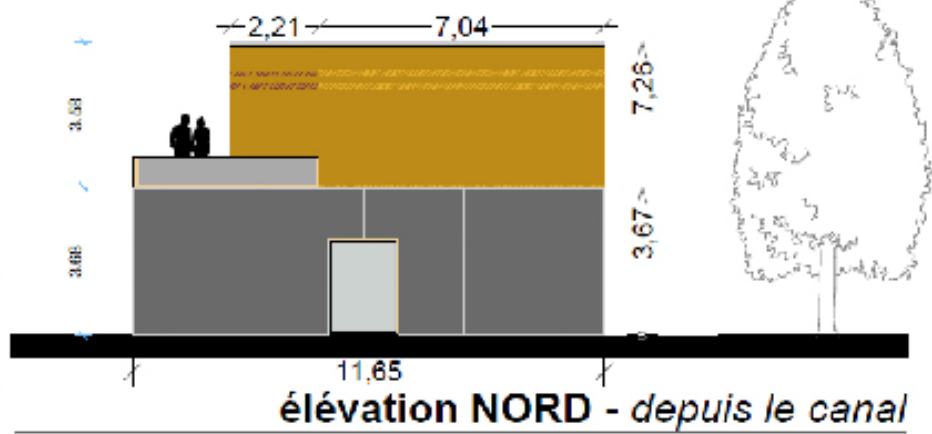
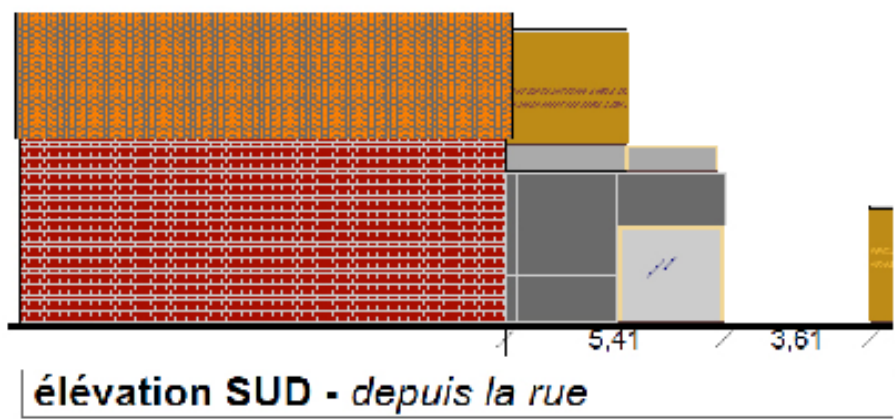
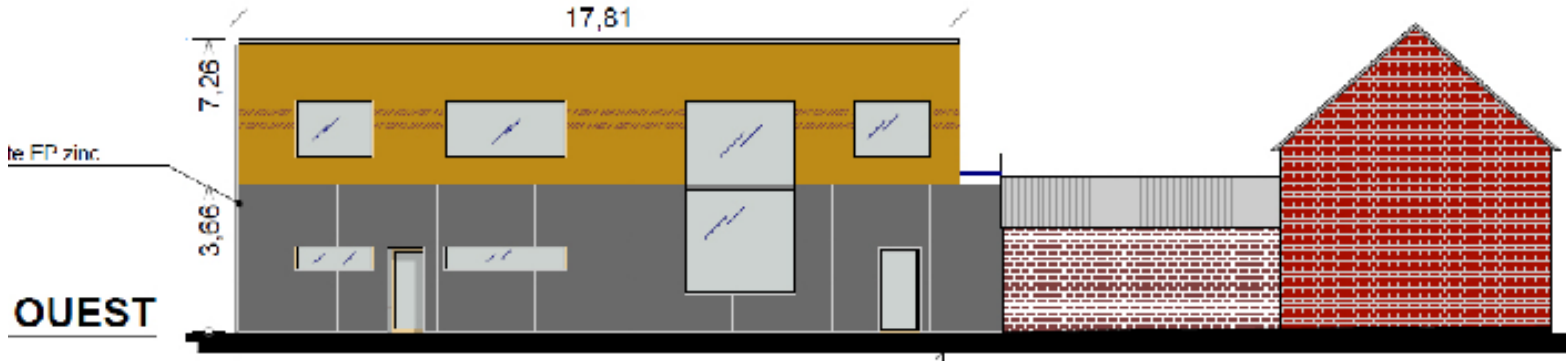


façade arrière



façade latérale droite / nord-est

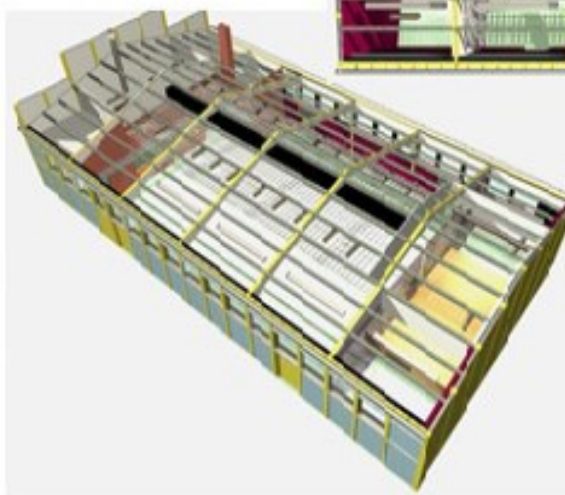
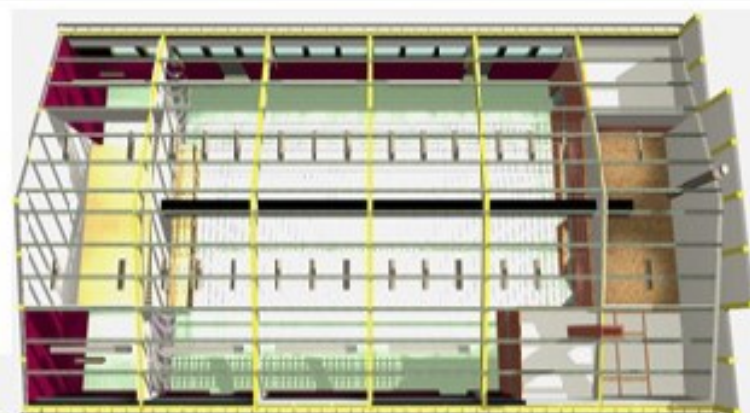
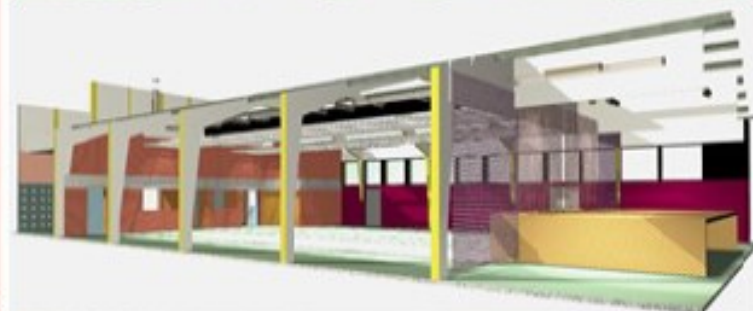
Maison en extension Flines



réhabilitation / salle des fêtes / 2010
maître d'ouvrage: **commune de ROSULT**

SHON: 450m² Coût: 450 000 €ht
désamiantage, rénovation thermique, énergétique & acoustique,
aménagement intérieurs et scéniques

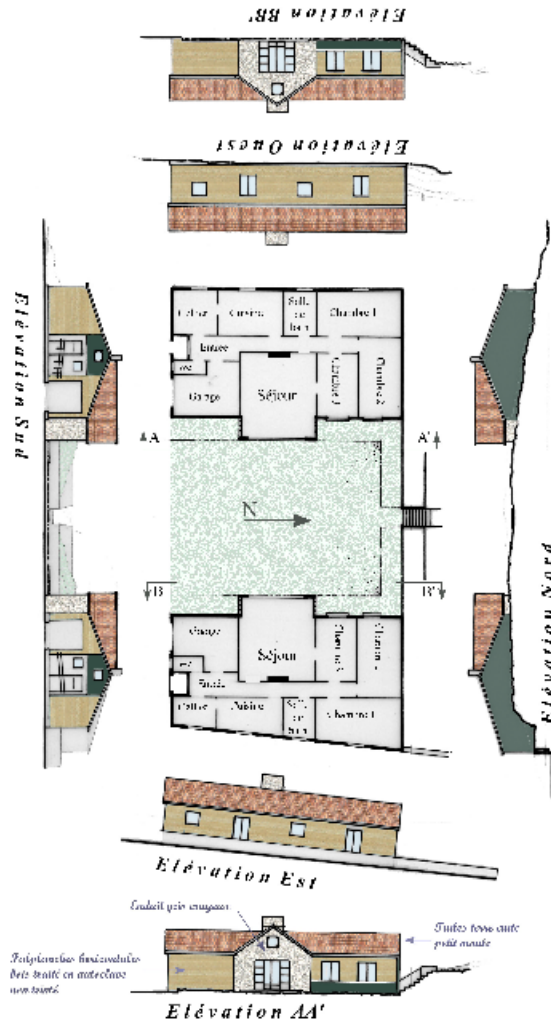
diagnostics + MOP complète + OPC
maître d'oeuvre: **Mourlon, architecte dplg**



Marine Nationale

Construction de logements et d'un casernement

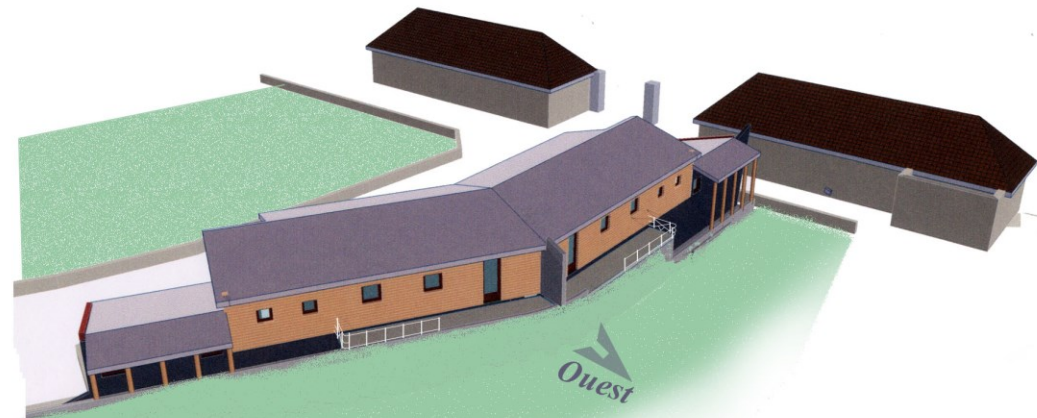
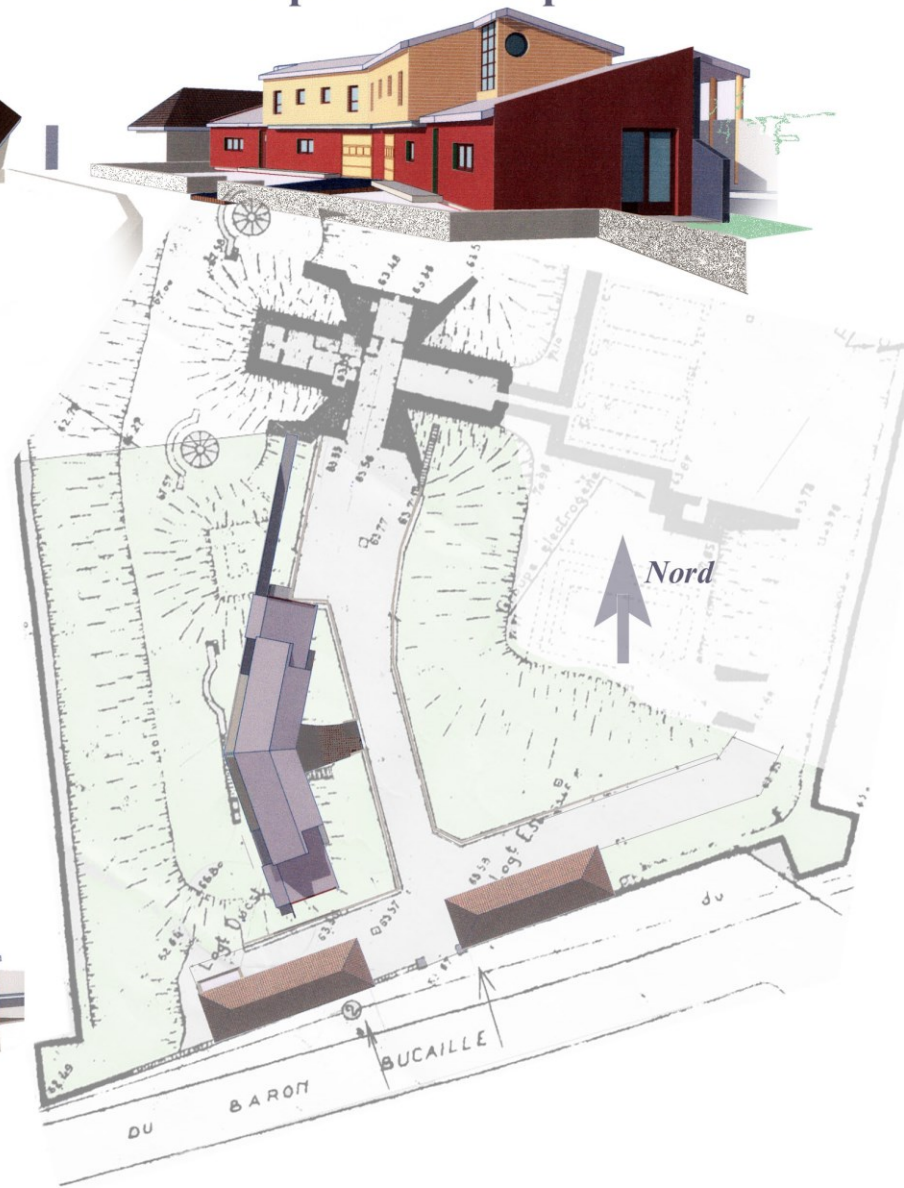
Sémaphore - Boulogne



Insertion de nouvelles infrastructures sur un relief tourmenté					
études	urbanisme	environnement	sécurité	programme	coûts
Esquisses 2001 & 2005	POS sans contraintes majeures	air salin	enceinte du fort	2 logements + 1 casernement	

Conception : *croquis*
Modélisation : *Archicad*
Insertion dans le site : *Photoshop*
Plans : *Archicad*

Vue du pied du sémaphore

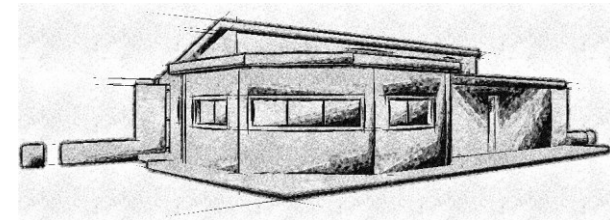
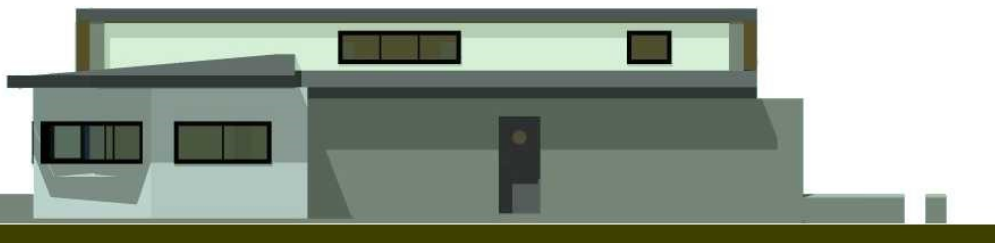
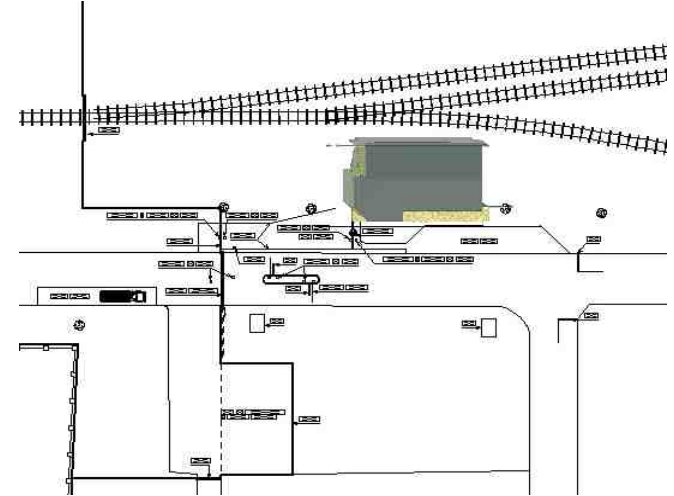
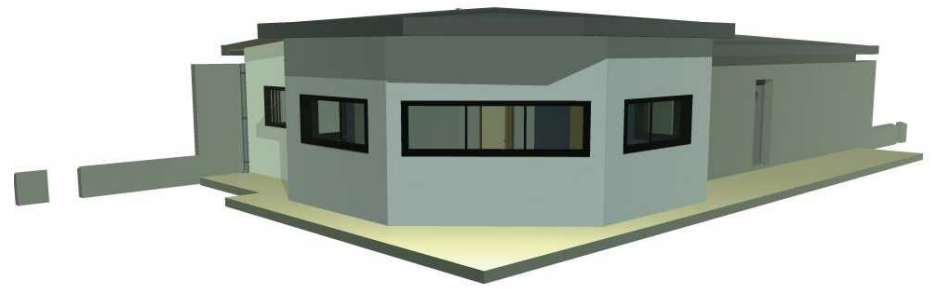
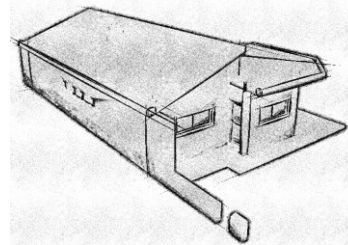
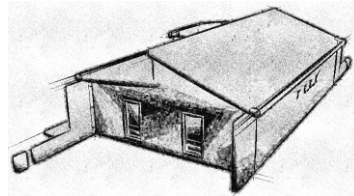
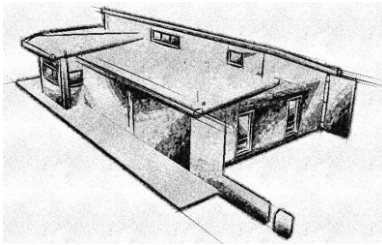
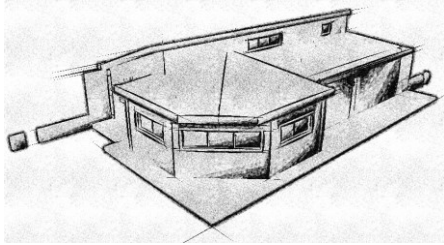


Vue dos à la mer, sur la butte



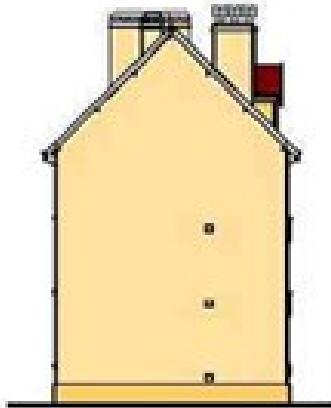
Vue depuis le portail d'entrée

Poste d'accueil et de filtrage base militaire de Couvron



Réhabilitation Caserne de gendarmerie à Calais

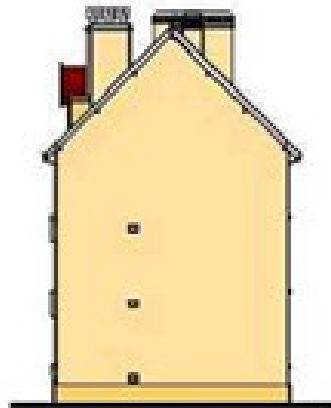
CALAIS 1621 - CASERNE LE DALLOIS DE FOUILLES - B+TIMENT 8827
ETAT PROJET



Facade Ouest



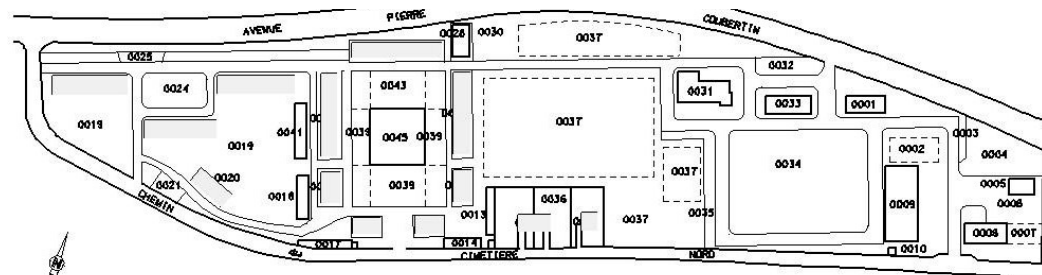
Facade Sud



Facade Est

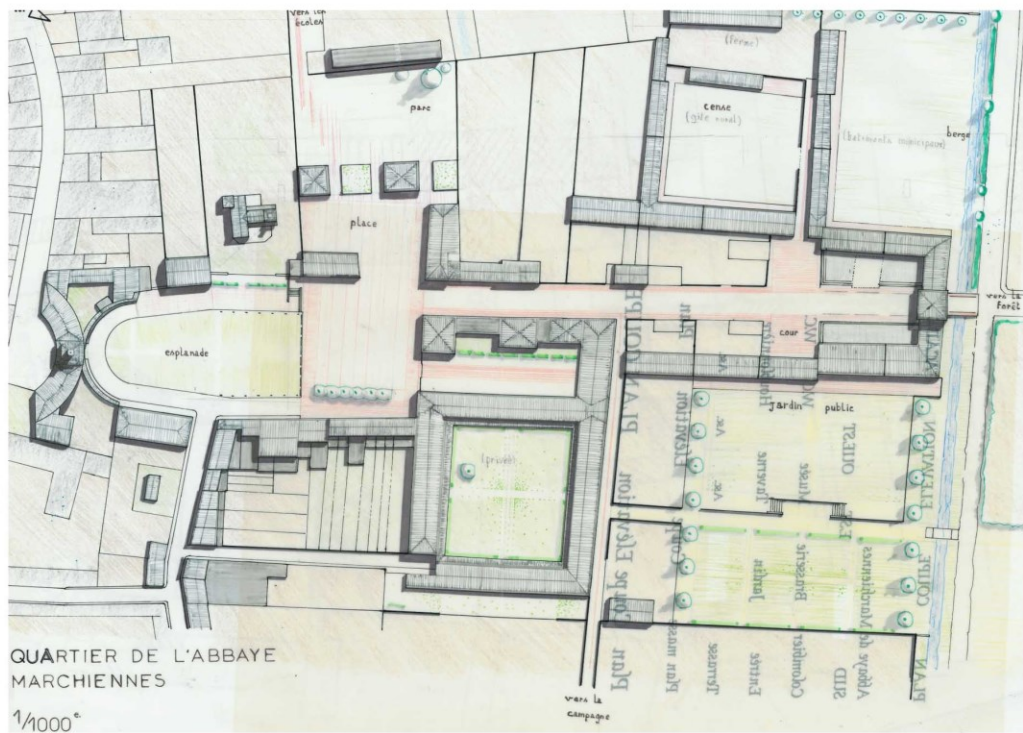
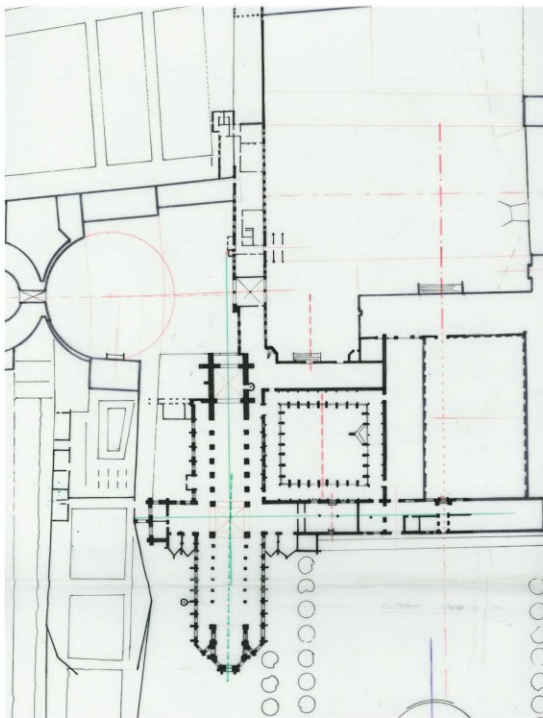


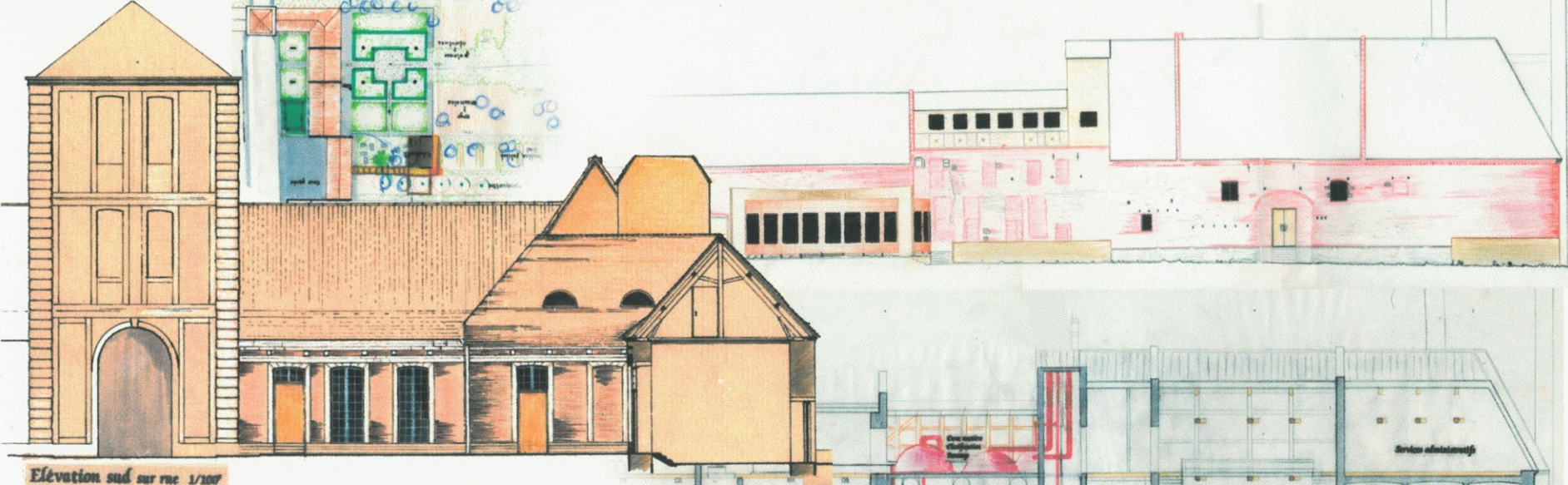
Facade Nord



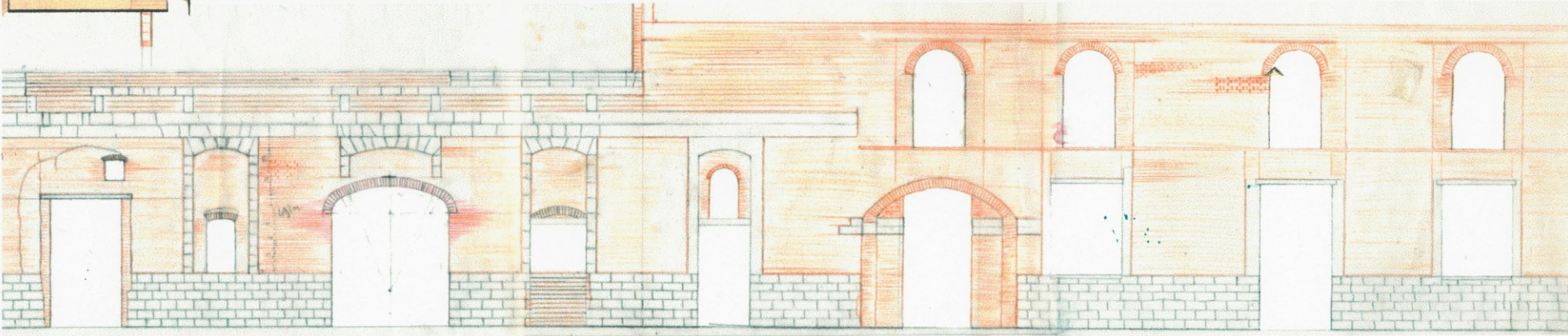
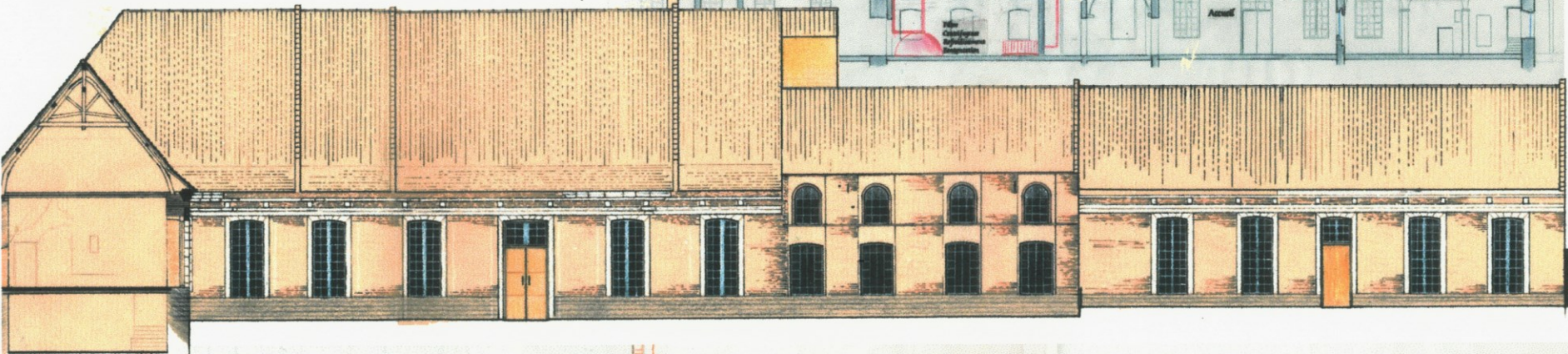
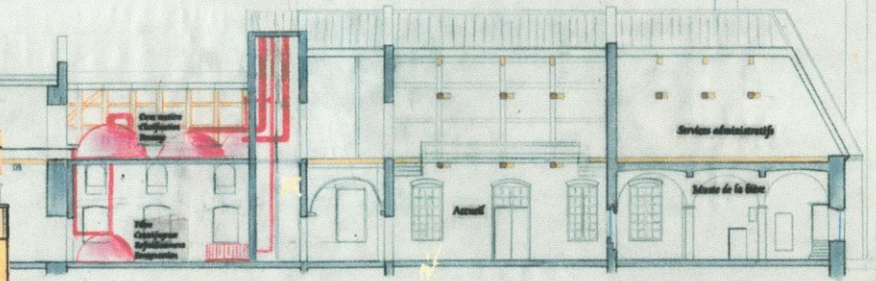


Réhabilitation abbaye de Marchiennes en brasserie





Elevation sud sur rue 1/100



Requalification culturelle d'un parc aristocratique le Vert-Bois à Bondues

Le Vert-Bois en 2000

crayon et aquarelle

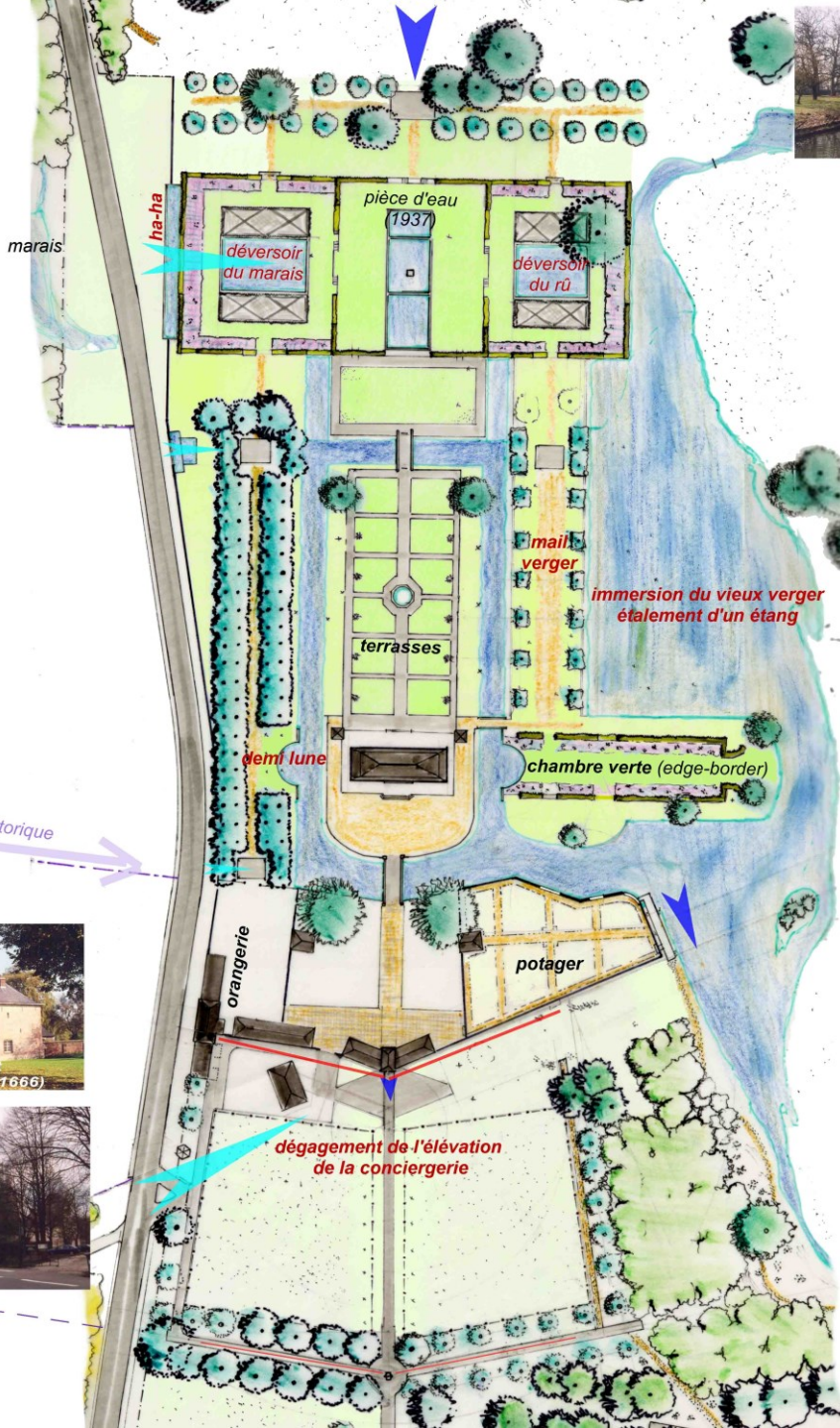


Le Vert-Bois projeté

encre et pastels



100 m



vues arrière sur les jardins
verger, douve, terrasses, douve, mail



pièce d'eau rectangulaire isolée
terrasses engazonnées (1937)



château pierres et briques (1743)
avant-cour sur-élevée (1937)



edge-border (1937)



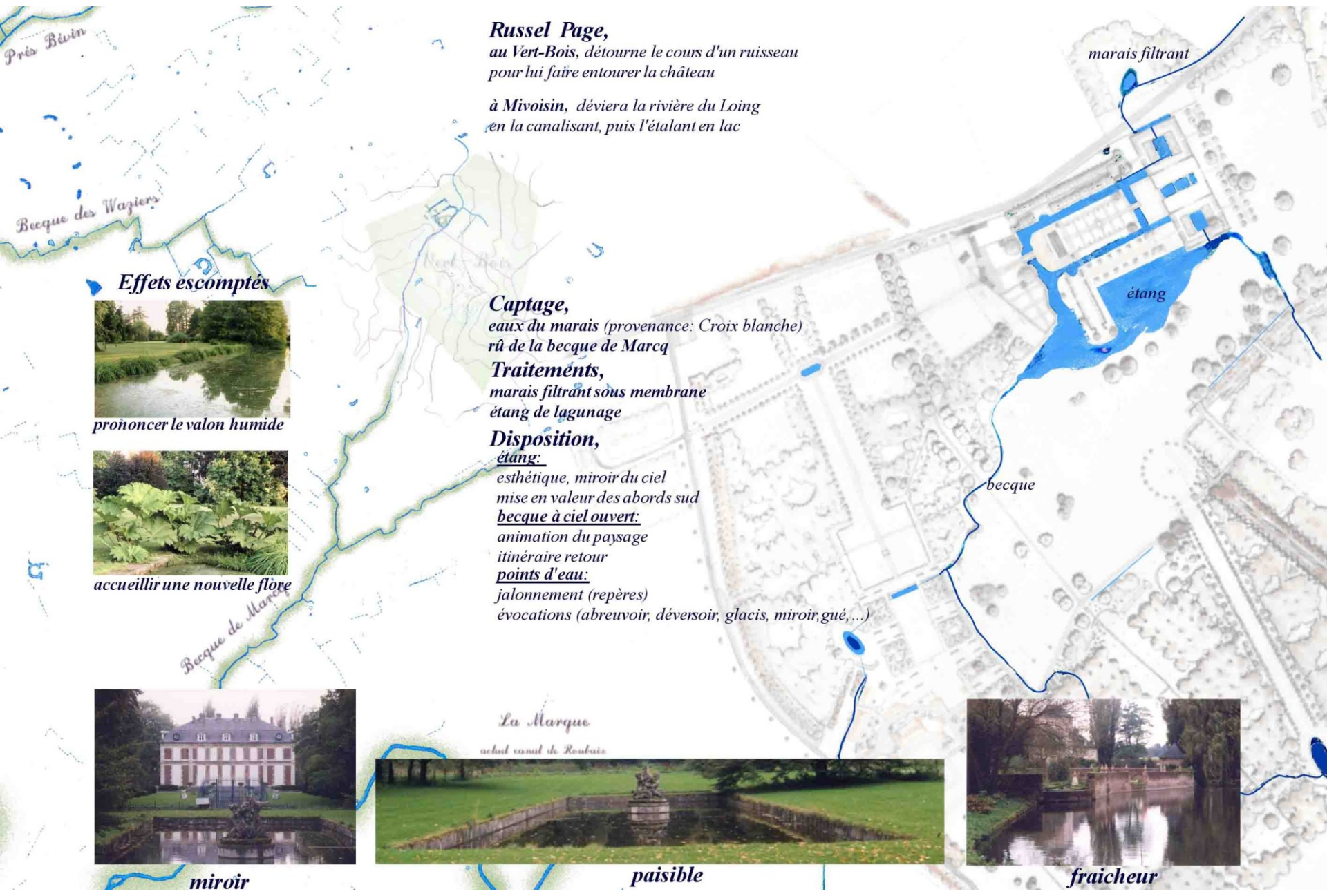
conciergerie et
sa tour pigeonnier (1666)



chapelle



douves entre
potager, pont, murs de soutènement, île



Russel Page,
au Vert-Bois, détourne le cours d'un ruisseau
pour lui faire entourer la château

à Mivoisin, déviera la rivière du Loing
en la canalisant, puis l'étalant en lac

Effets escomptés



prononcer le valon humide



accueillir une nouvelle flore

Captage,
eaux du marais (provenance: Croix blanche)
rû de la becque de Marcq

Traitements,
marais filtrant sous membrane
étang de lagunage

Disposition,
étang:
esthétique, miroir du ciel
mise en valeur des abords sud
becque à ciel ouvert:
animation du paysage
itinéraire retour
points d'eau:
jalonnement (repères)
évoqueries (abreuvoir; déversoir; glacis, miroir, gué,...)

La Marque
actuel canal de Roubaix



miroir

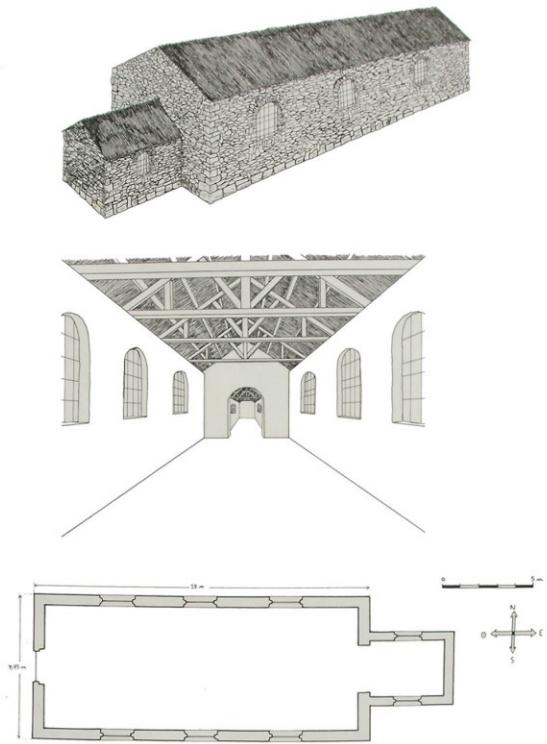


paisible

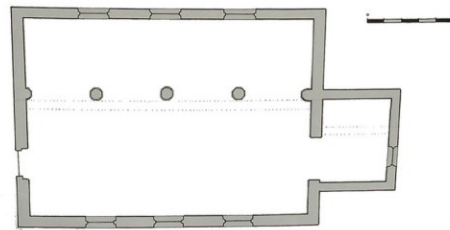
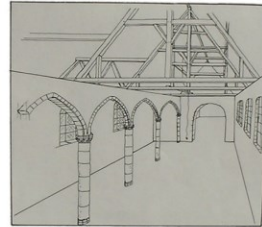


fraicheur

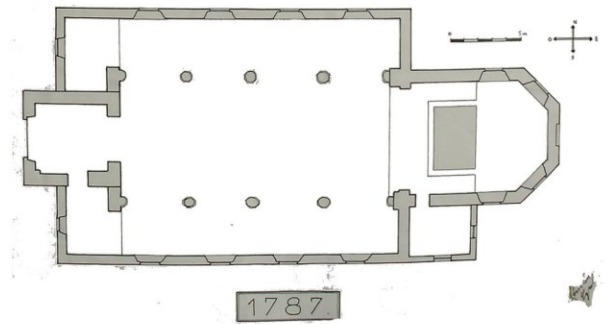
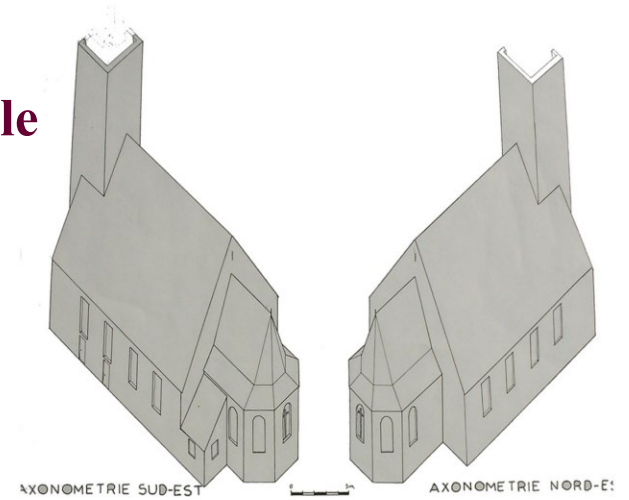
Restitution historique avant travaux église de Camphin en Pévèle



ORIGINE
EDIFICE ROMAN DU XII-XIII^{ème} SIECLE.



XV - XVI - XVII^{ème} SIECLES



1787

