

Gwenaëlle KILEZTKY





SOMMAIRE



IME p. 4

CEBB p. 6

HOTEL M p. 8

ENTREPÔT p. 10

LOGEMENTS p. 12

CENTRE DE SOINS p. 14

IME

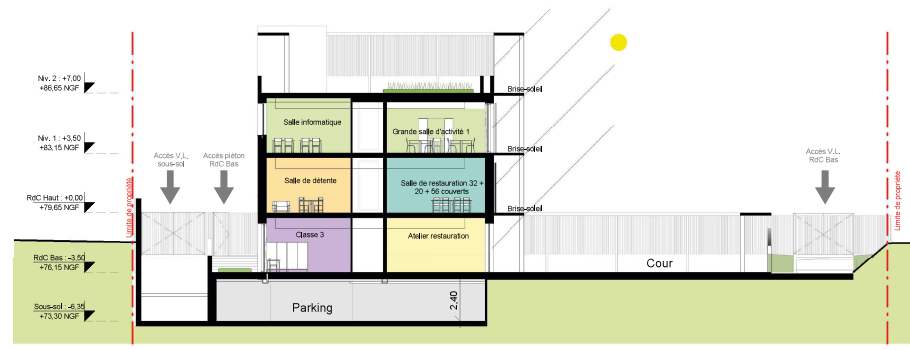
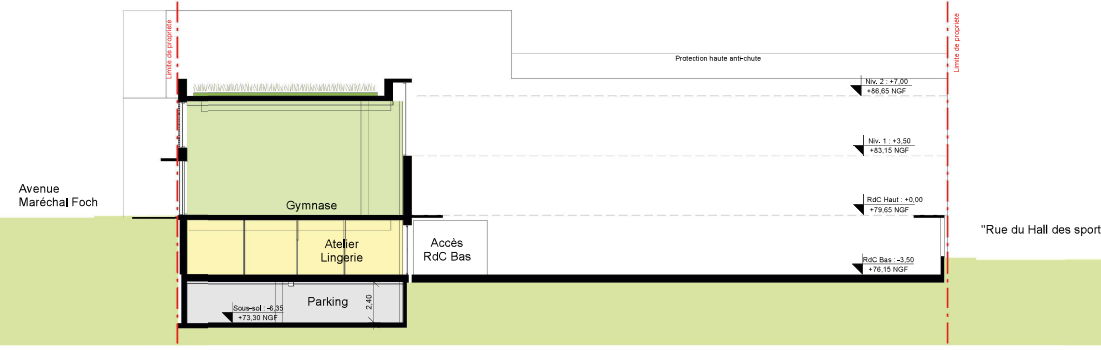
- terrain en pente
- projet soumis à l'ARS
- programme d'inclusion



Création d'un Institut Médico-Educatif pour le compte des Papillons Blancs en champagne qui accueille des élèves ne pouvant pas être scolarisés dans le circuit traditionnel.

Avec une capacité d'accueil de 40 enfants de 6 à 20 ans (dont 8 TSA) le projet se veut innovant avec une partie du programme en inclusion. Un gymnase et un restaurant seront ouverts au public.

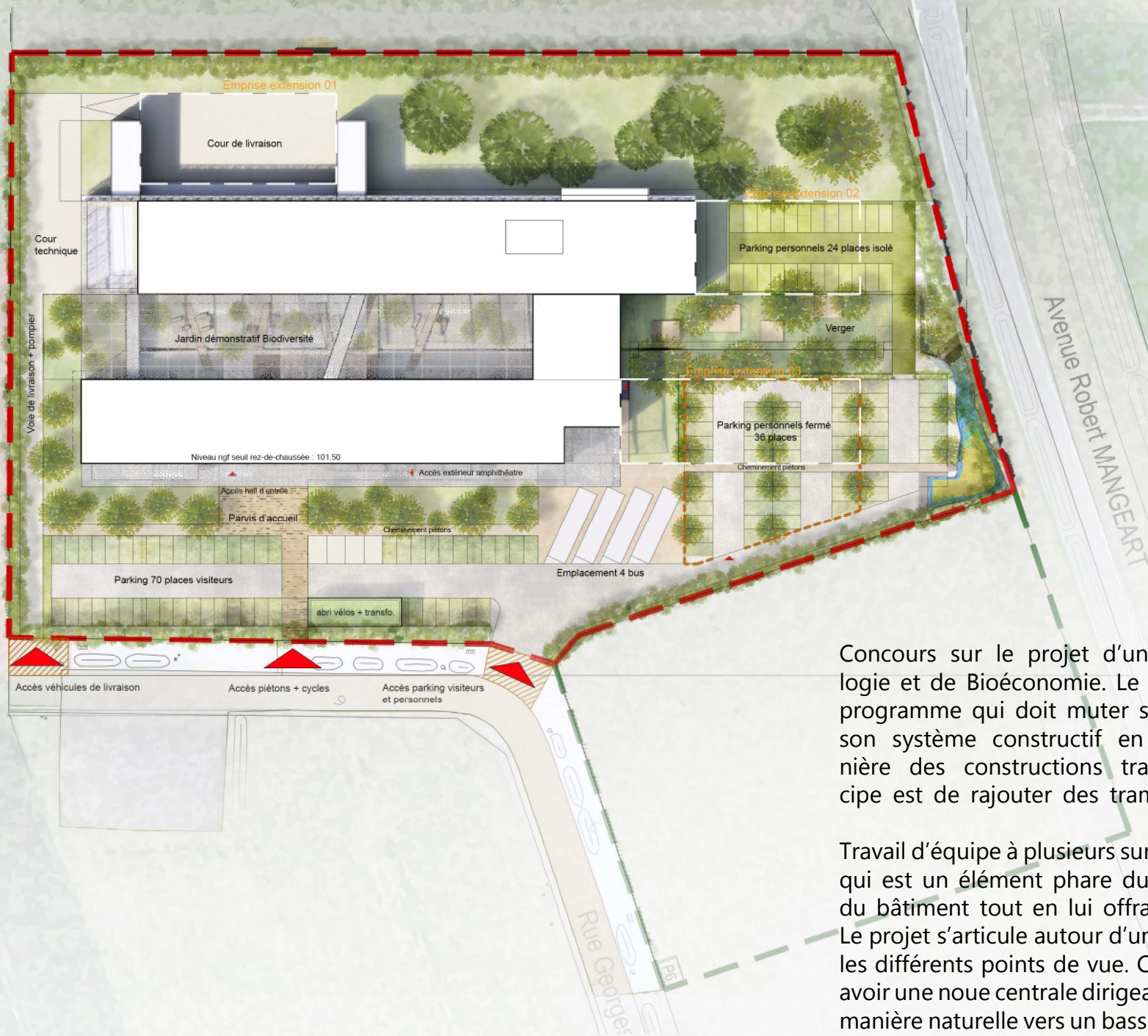
Projet enterré dans un terrain en pente offrant ainsi un accès bas et haut. Sculpté par deux percées visuelles donnant sur le parc de l'horticulture. La cour de récréation se trouve semi-enterrée de 50cm pour préserver les enfants dans un écrin.



CEBB

- concours
- maille
- travail en équipe BIM





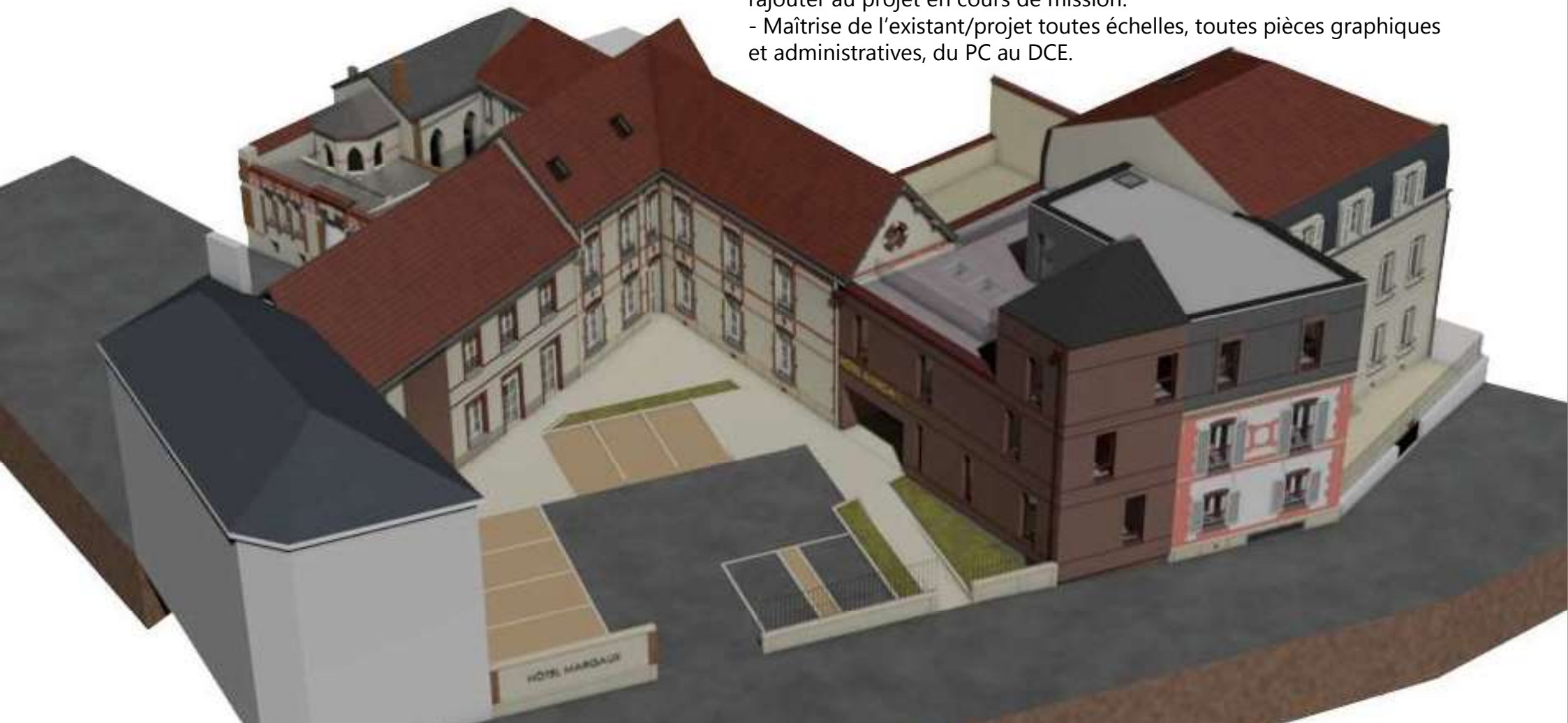
Concours sur le projet d'un Centre Européen de Biotechnologie et de Bioéconomie. Le projet se veut évolutif de par son programme qui doit muter selon un phasage précis et de par son système constructif en poteaux-poutres bois à la manière des constructions traditionnelles japonaises. Le principe est de rajouter des trames quand le programme change.

Travail d'équipe à plusieurs sur un fichier BIM, création de la maille qui est un élément phare du projet. Elle enveloppe l'ensemble du bâtiment tout en lui offrant une protection solaire efficace. Le projet s'articule autour d'un vide central faisant la liaison entre les différents points de vue. Cet espace est aménagé de façon à avoir une noue centrale dirigeant l'eau du terrain et des toitures de manière naturelle vers un bassin de rétention en limite de parcelle.

Hôtel M

- réhabilitation / extension
- ERP/ PMR / ABF
- façadisme

- Projet de réhabilitation portant sur 4 immeubles et un projet de démolition-construction
- Mission complète sur 4 ans, du relevé au plan d'exécution jusqu'à l'aménagement intérieur.
- Conservation d'une façade (uniquement) du voisin qui est venu se rajouter au projet en cours de mission.
- Maîtrise de l'existant/projet toutes échelles, toutes pièces graphiques et administratives, du PC au DCE.



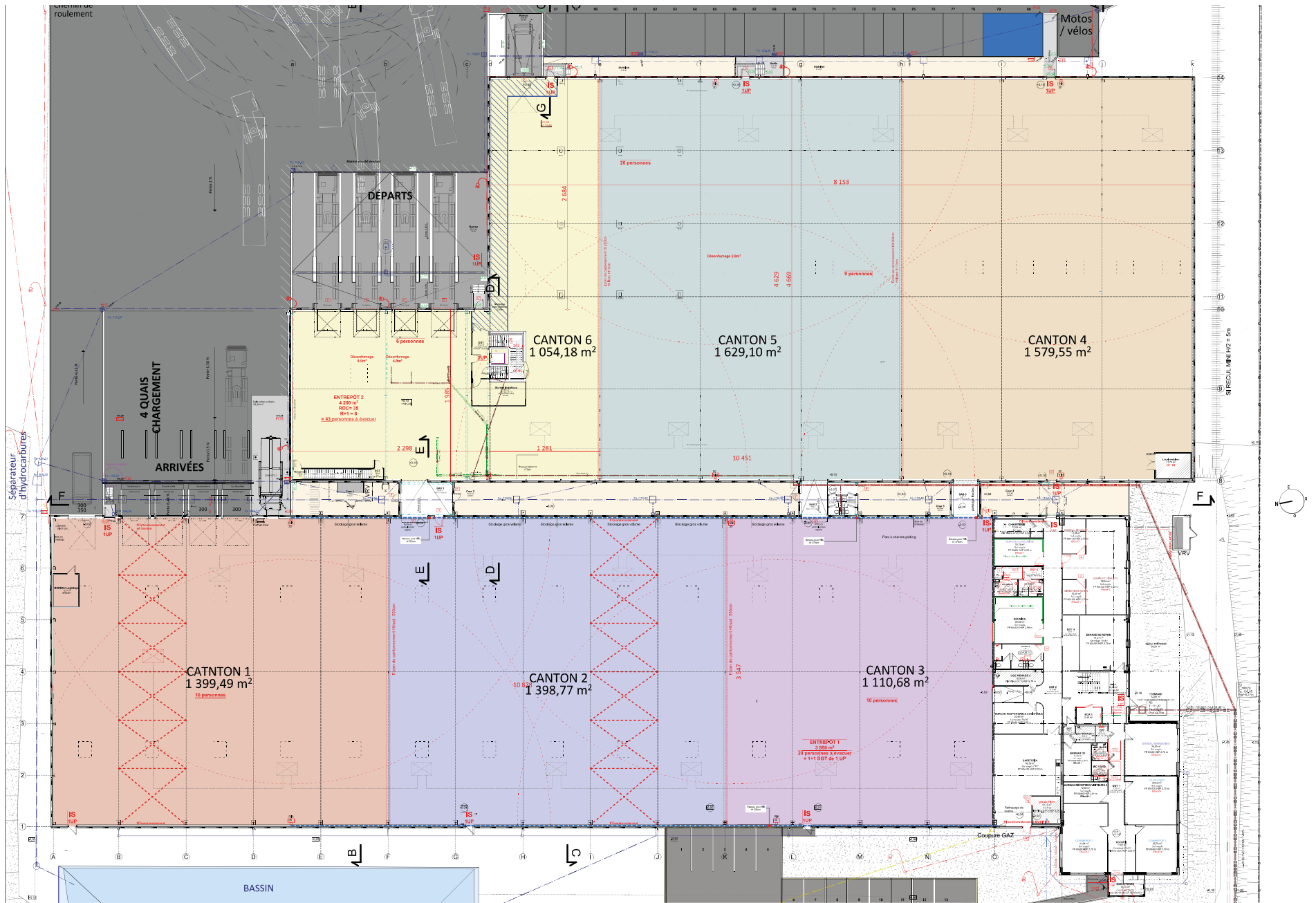


Entrepôt logistique

- grand volume
- code du travail
- mécanisation

- Projet d'extension de grande envergure avec entrepôt pour stockage, emballage et préparation des commandes assistées par robots.
- Optimisation de l'espace disponible restant sur le terrain.
- Contraintes topographiques / urbanismes et une mécanisation maximale.
- Maîtrise la reprise d'un dossier fait par quelqu'un d'autre de l'ESQ au DCE.





LES 13

- Logements collectifs
- Module d'habitation
- Ecologie

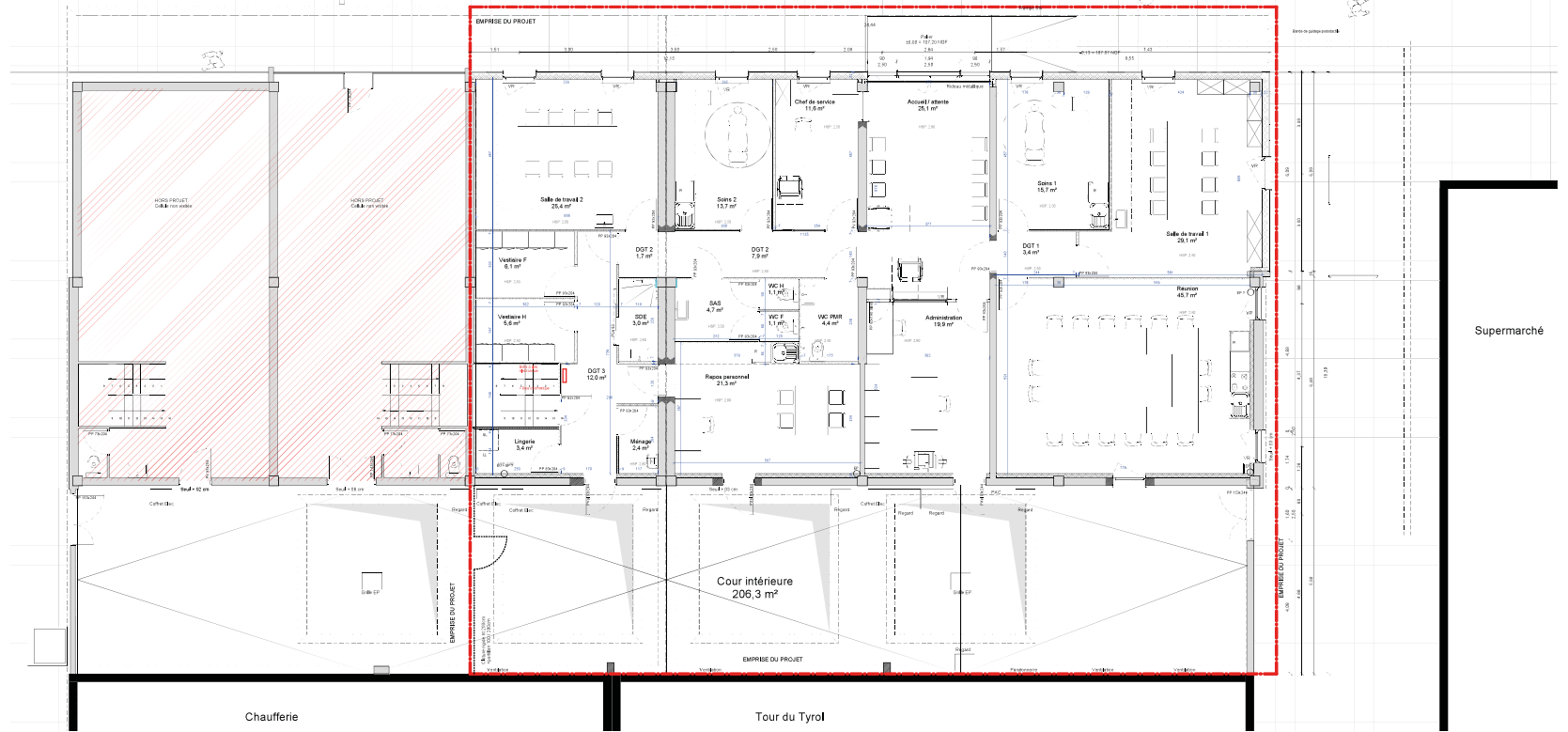
- Projet pour un bailleur social via un concept de module d'habitation assemblé en usine puis livré et monté sur site.
- Adaptation des modules (concept) en appartements aux normes PMR (livrés et évolutifs).
- Jeux de texture en façade avec une structure autoportante rapportée afin d'effacer les lignes d'assemblage (joints visibles).
- Projet en phase APD et pré DCE : travailler un maximum en phase DCE dès le début afin de « caler » au mieux le projet.



Centre de soins

- au pied des tours
- fresque
- analyses des offres

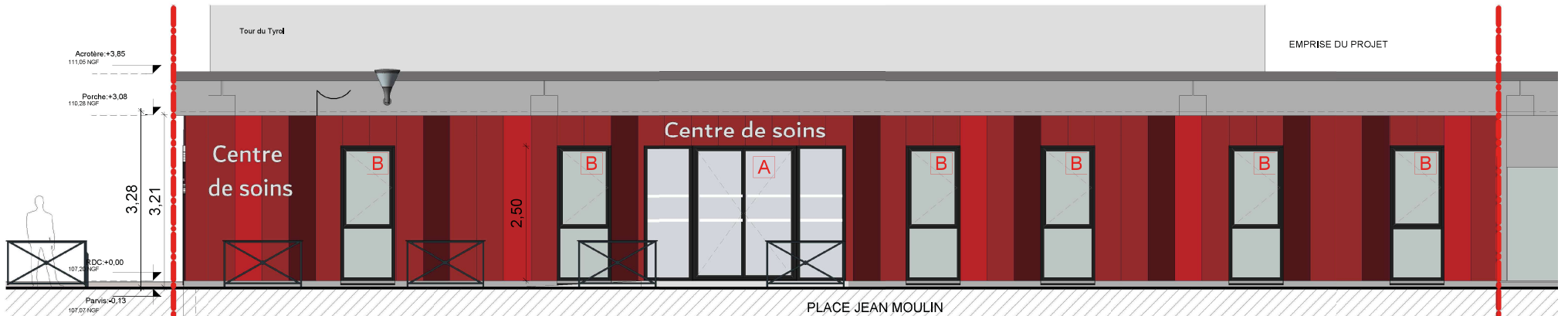




Projet de réaménagement de 4 cellules commerciales en un centre de soin. Les cellules commerciales faisaient partie d'un projet d'aménagement d'un grand ensemble d'urbanisme des années 60. La place Jean-Moulin devenue désuète et faisant partit d'un projet de rénovation urbaine, les locaux commerciaux s'étaient vidés peu à peu de leurs occupants, désertant un peu plus la place et le cœur de quartier.

La maison de santé va redonner un peu de vie à la place et va pâllir (à son échelle) à un manque de plus en plus évident, le manque d'accès aux soins.

Elévation NORD - PROJET - DCE
Ech. 1 : 50



Merci ●