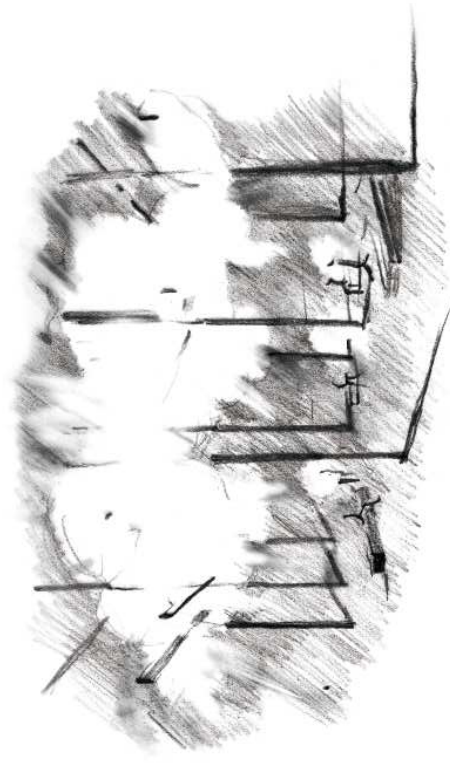
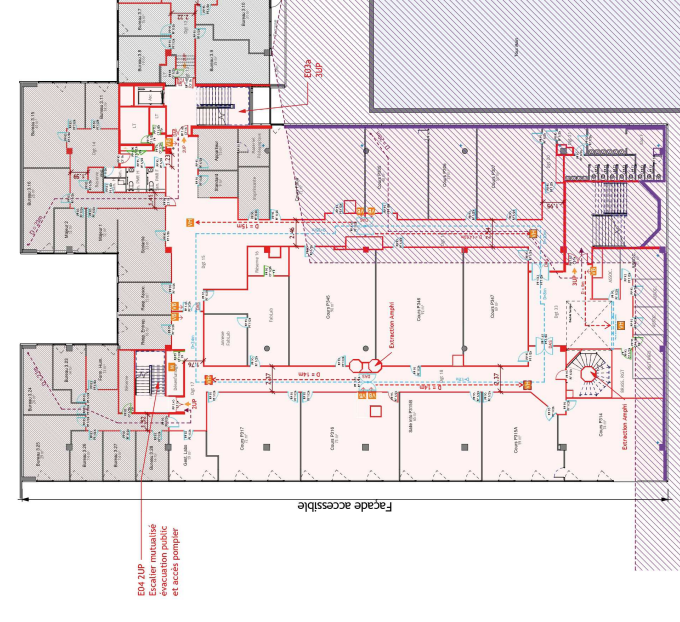
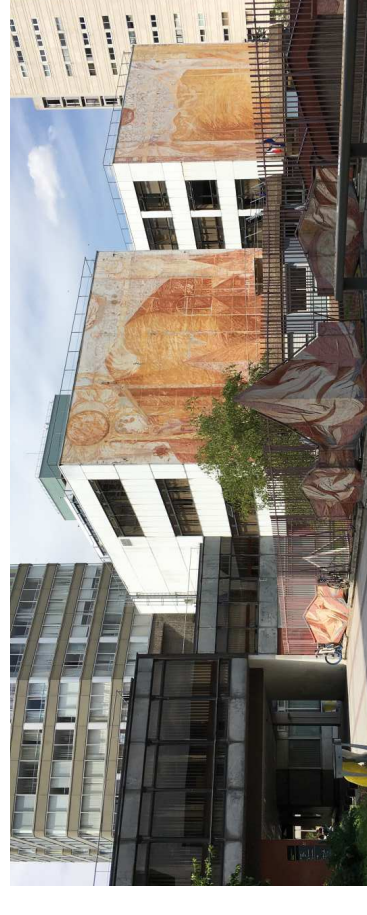
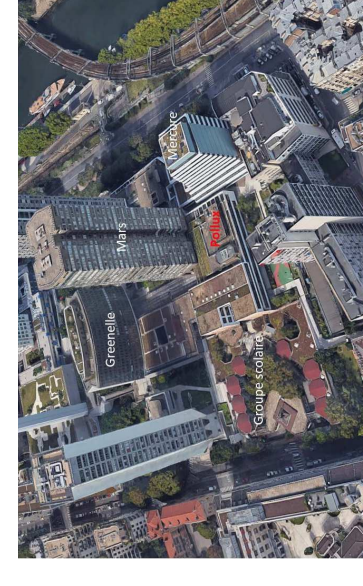


- Réhabilitation et extension, dalle de Grenelle, Paris 15 **POLLUX**
- Transformation d'un atelier d'artisan en salle de danse, Vitry 94 **Danse**
- Surélévation d'une habitation, Montrouil 93 **Maison Flouquet-Carrie**
- Réhabilitation d'un bar-restaurant, Paris 10 **FLOYD'S**
- Requalification de l'ancien IFU, Marne la vallée **La Centrifugeuse**
- Création d'un escalier métallique **Le Lavoir**
- Installation sous le métro aérien, Paris 18 **Concours Climax**
- Création de mobiliers pour 13 en fête, Paris 13 **Les Grands Moulins**
- Local désaffecté transformé en atelier d'architecture et de vélo, Ivry 94 **Atelier égaré**
- Installation pour le festival»le tour complet du coeur, Paris 13 **Forêt**

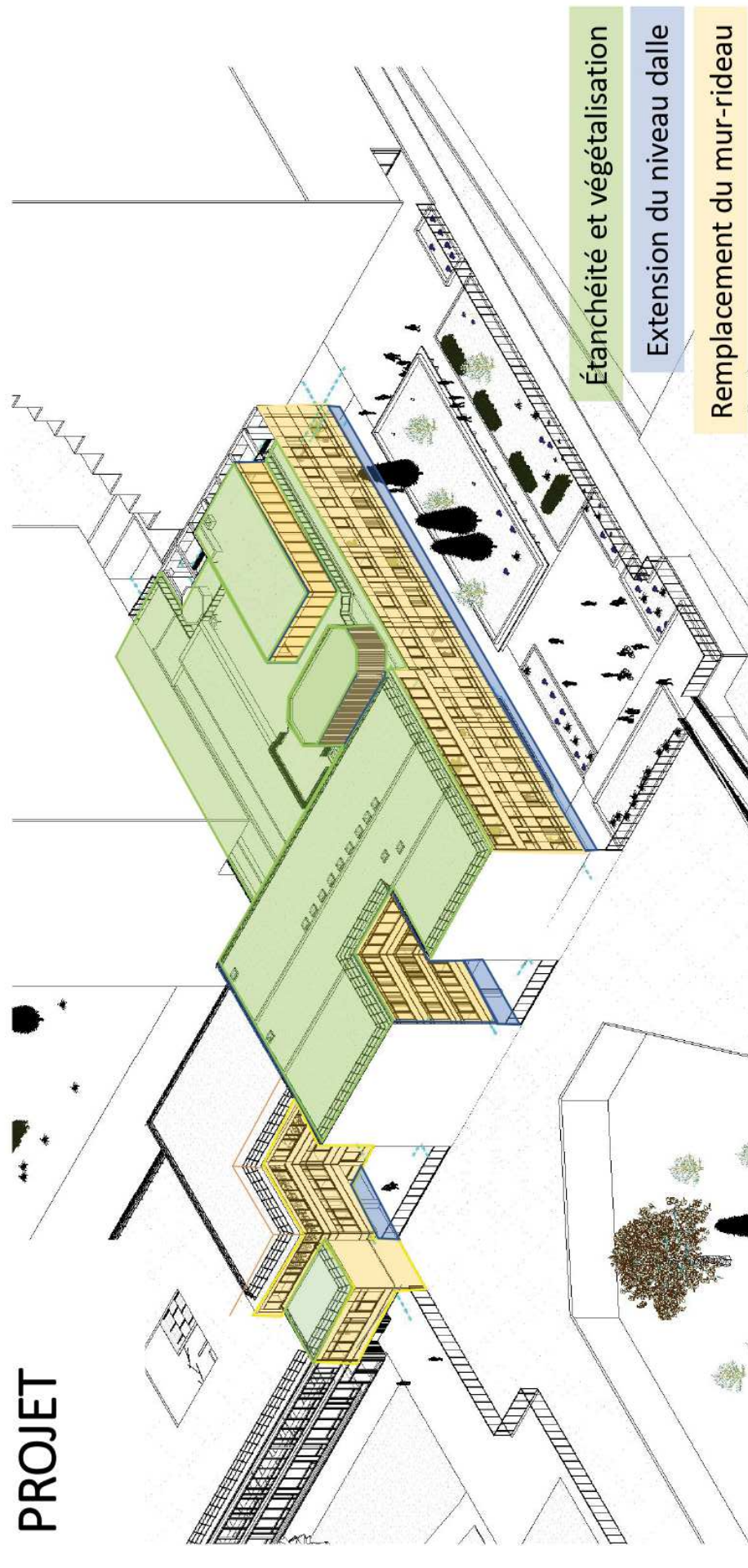
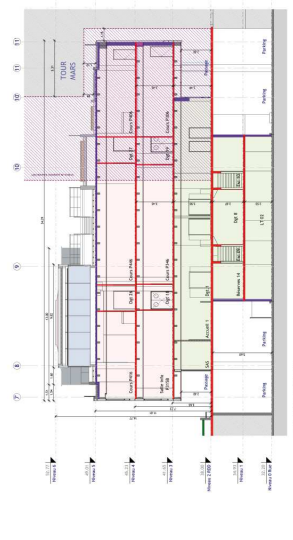


PORTFOLIO JOHAN BIOLEY

MOE : Zebrandco
MOA : Privée
Type : Réhabilitation et extension
Projet : Ecole ERP
Surface : 7800m²

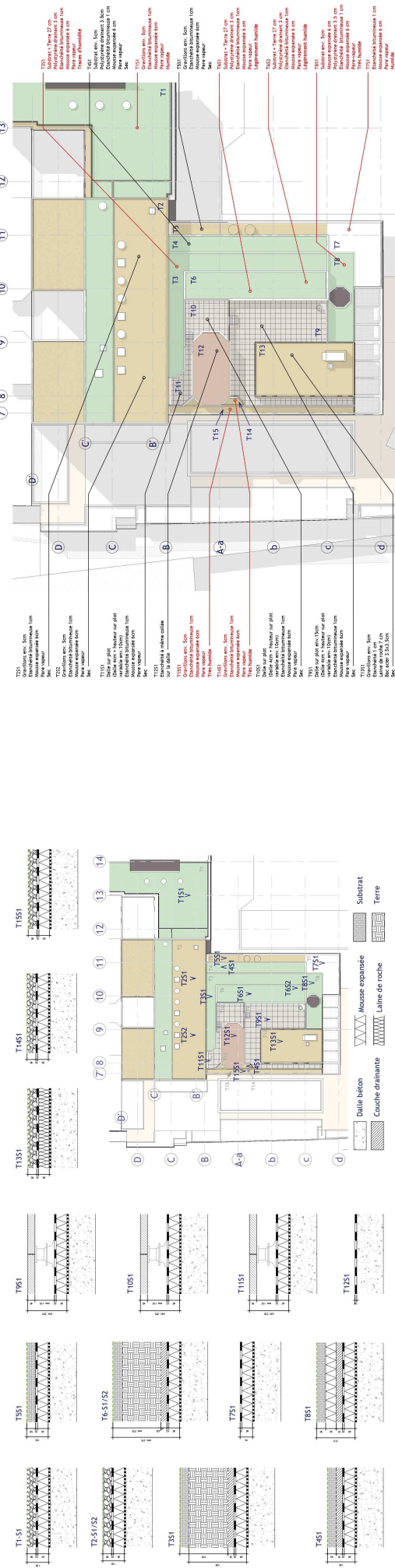


1:500 Niveau 3
L101 - 1/200

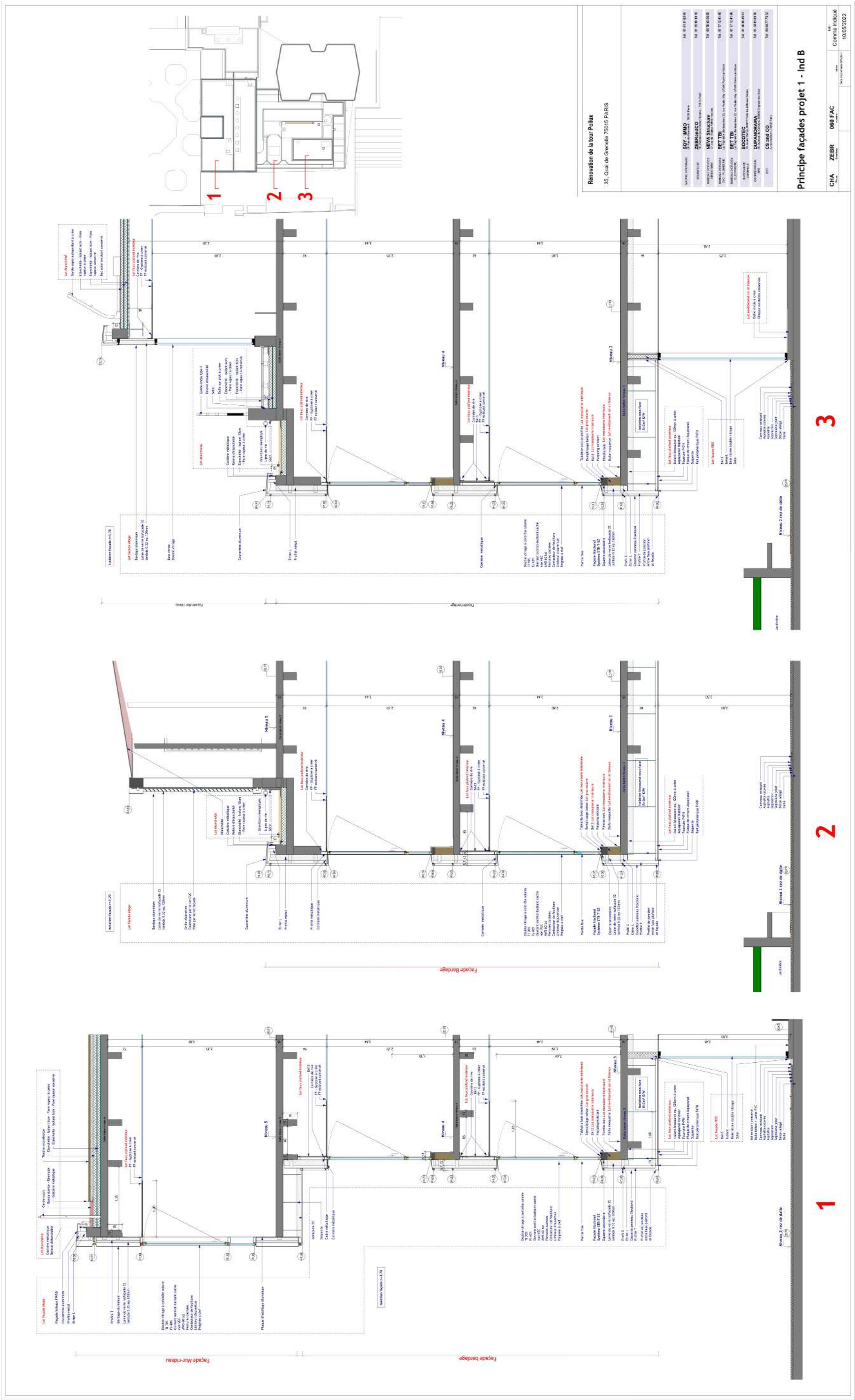


PROJET

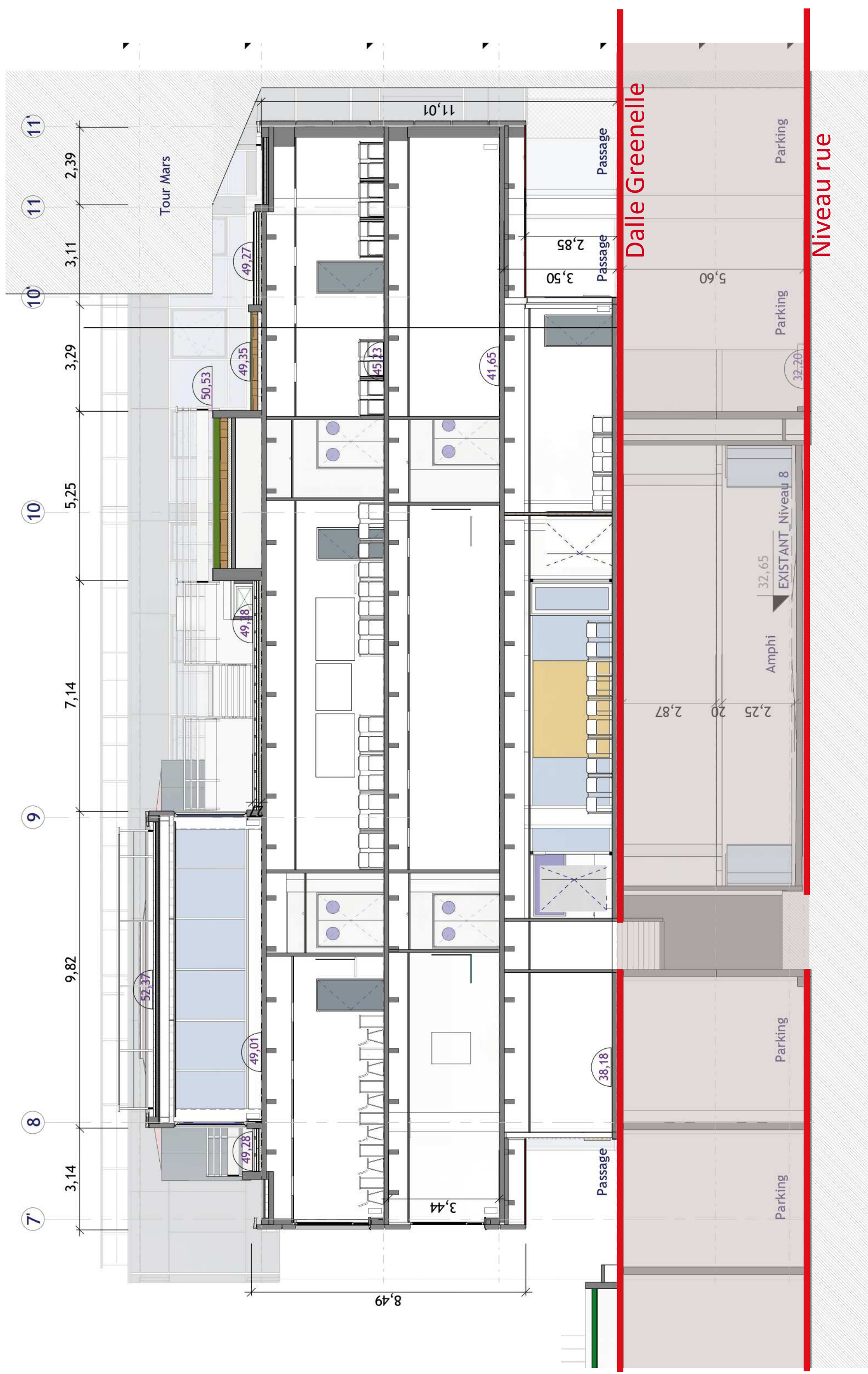
Étanchéité et végétalisation
Extension du niveau dalle
Remplacement du mur-rideau



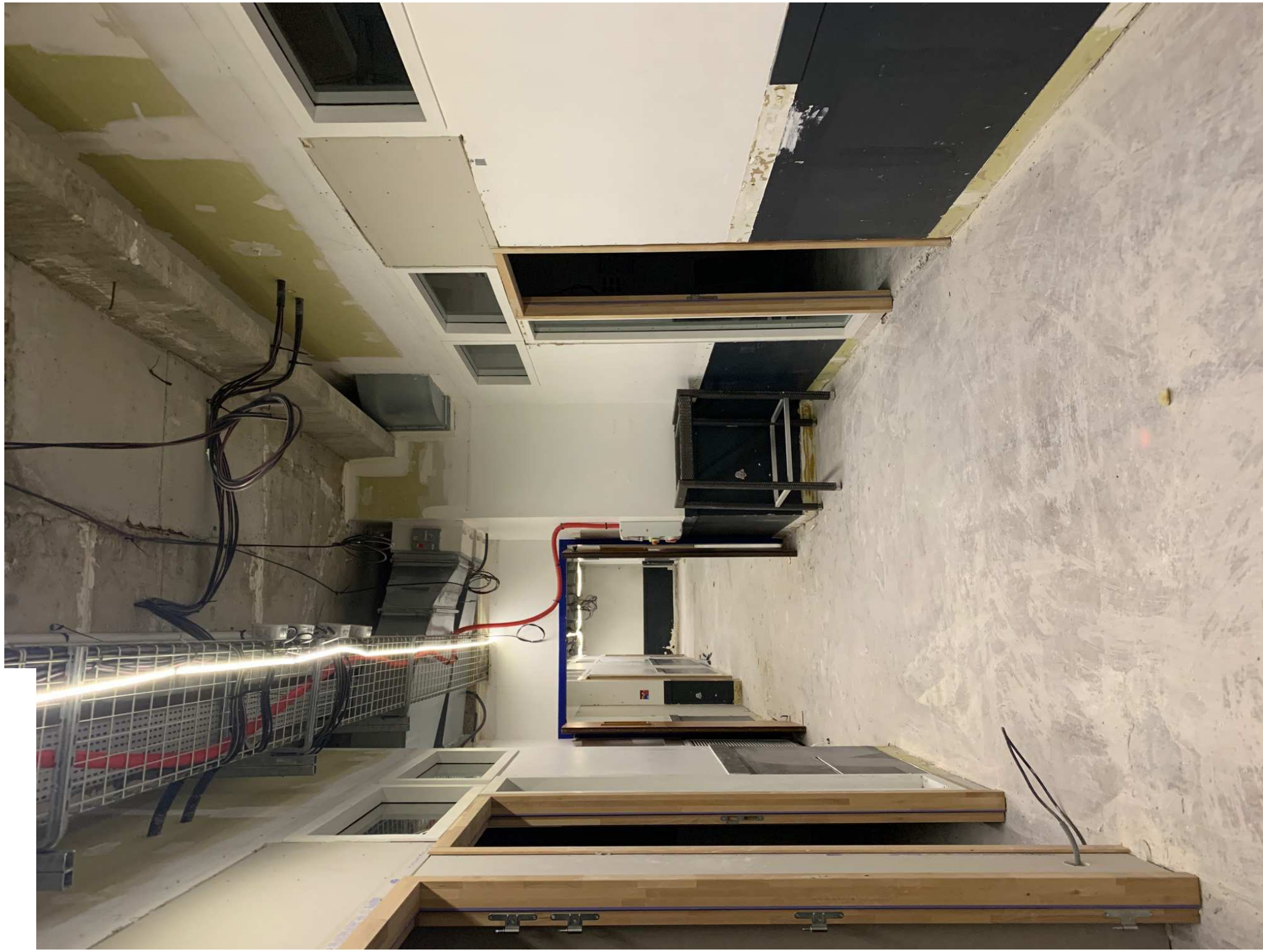
Pose de nouvelles façades



L'extension en chantier



Les étages en chantier



POLLUX

DANSE

TRANSFORMATION D'UN ATELIER D'ARTISAN EN SALLE DE DANSE, VITRY 94

//2012

MOE : Nicole Piazzon et Johan Bioley

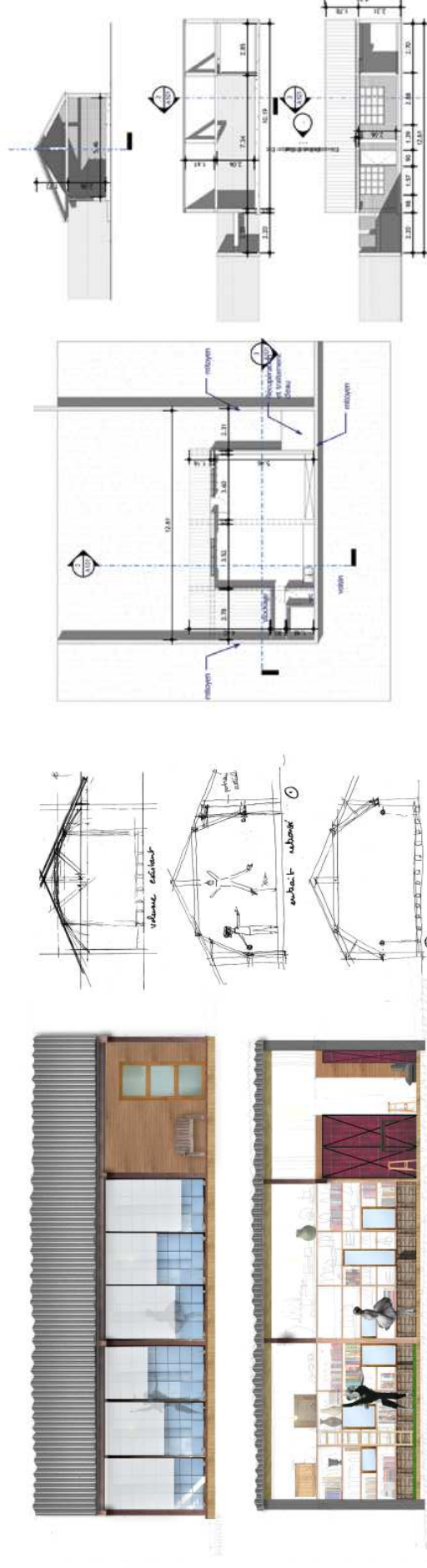
MOA : Privée

Type : Réhabilitation

Projet : Salle polyvalente

Matériaux : Revêtement bois et bac acier

Surface : 70m²



MAISON FLOUQUET - CARRIE

SURELEVATION D'UNE HABITATION, MONTREUIL 93

//2017

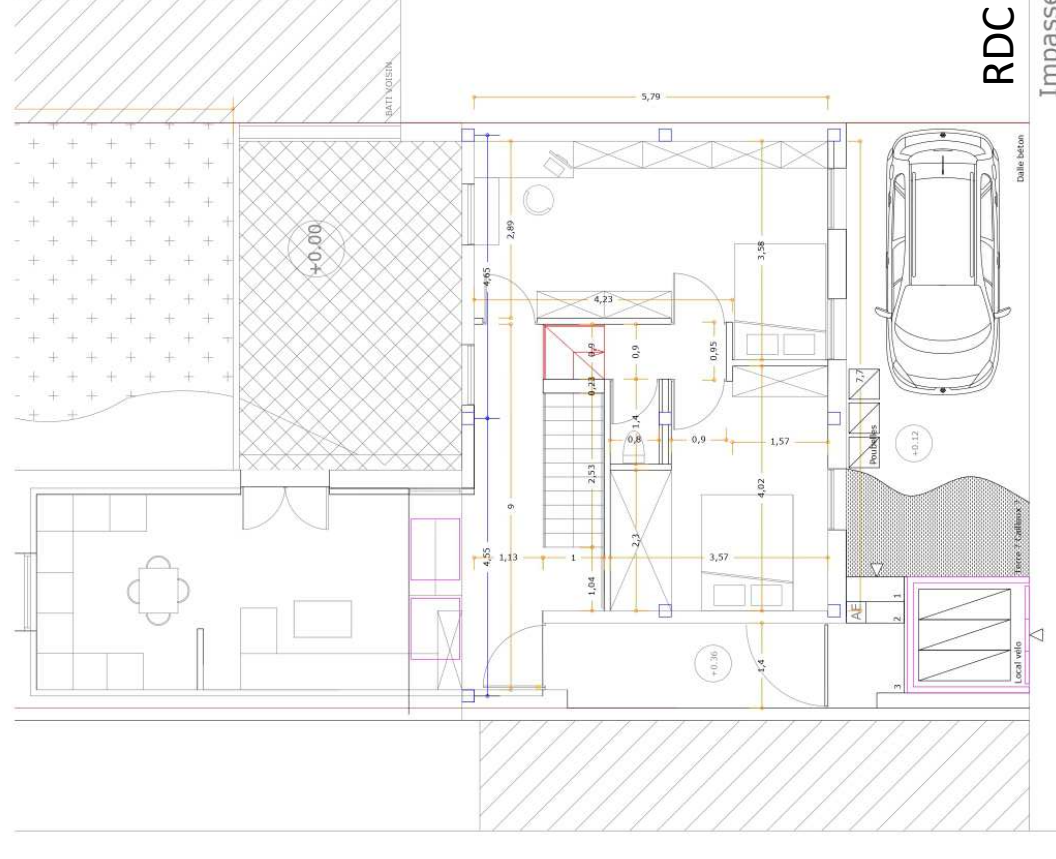
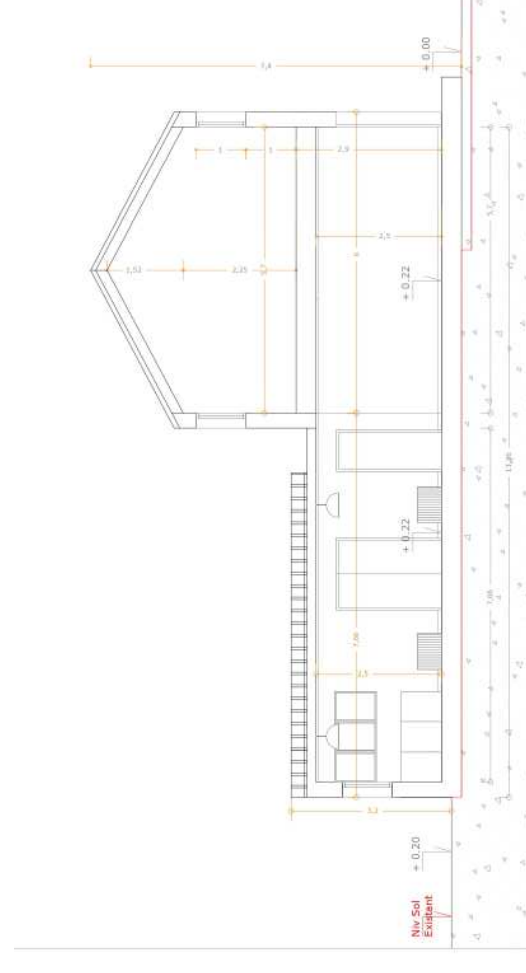
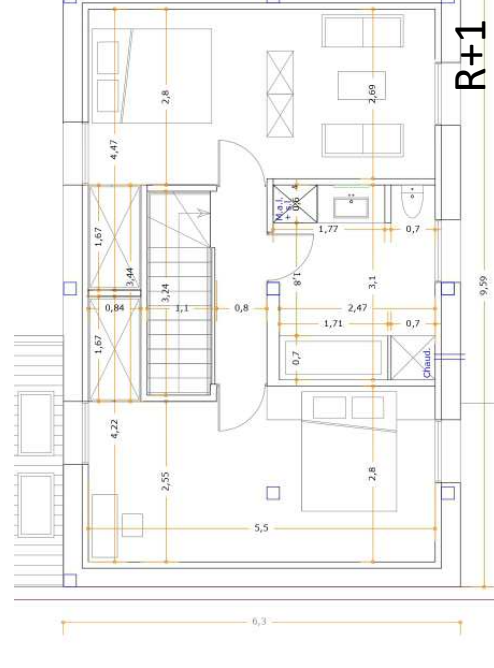
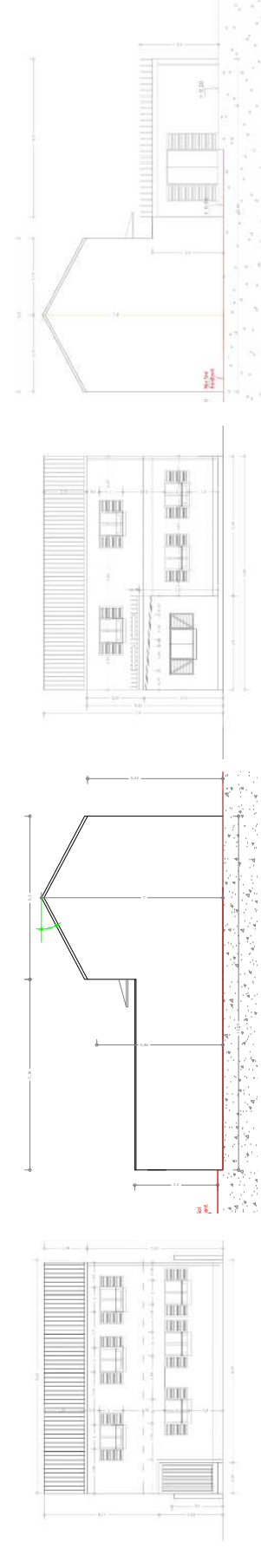
MOE : Johan Bioley

MOA : Privée

Type : Surélévation de 50m² sur RDC existant conservé

Projet : Maison individuelle

Surface : 85m²



MAISON FLOUQUET - CARRIER



FLOYD'S REHABILITATION D'UN BAR-RESTAURANT, PARIS 10e //2014

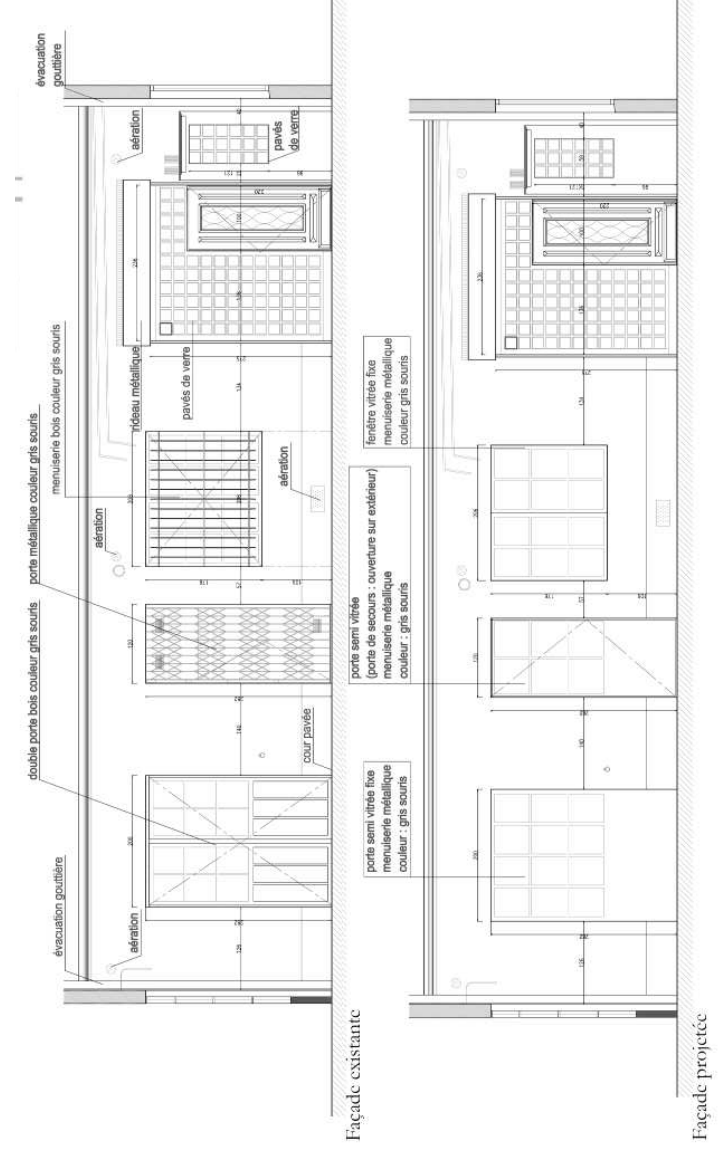
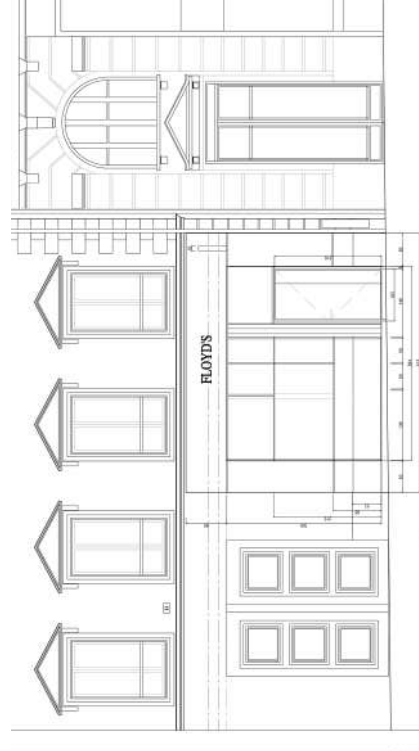
MOE : Alice Payet et Johan Bioley

MOA : Privée

Mission : Permis de construire

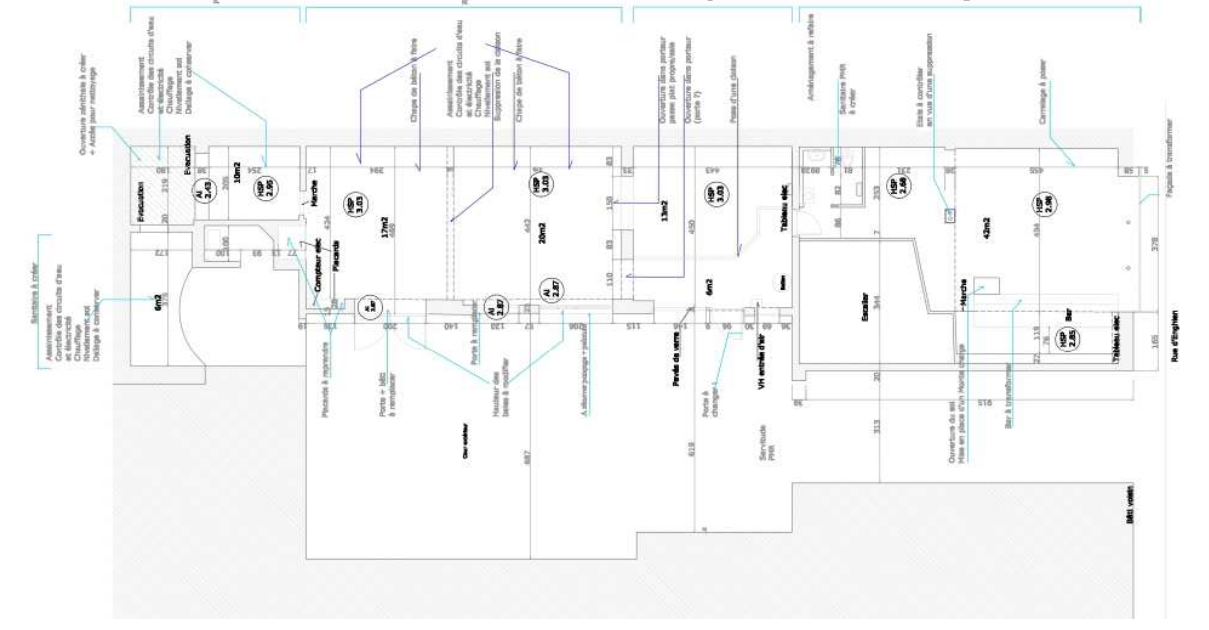
Projet : Transformation de la façade et réhabilitation intérieure

Surface : 70m²



Façade existante

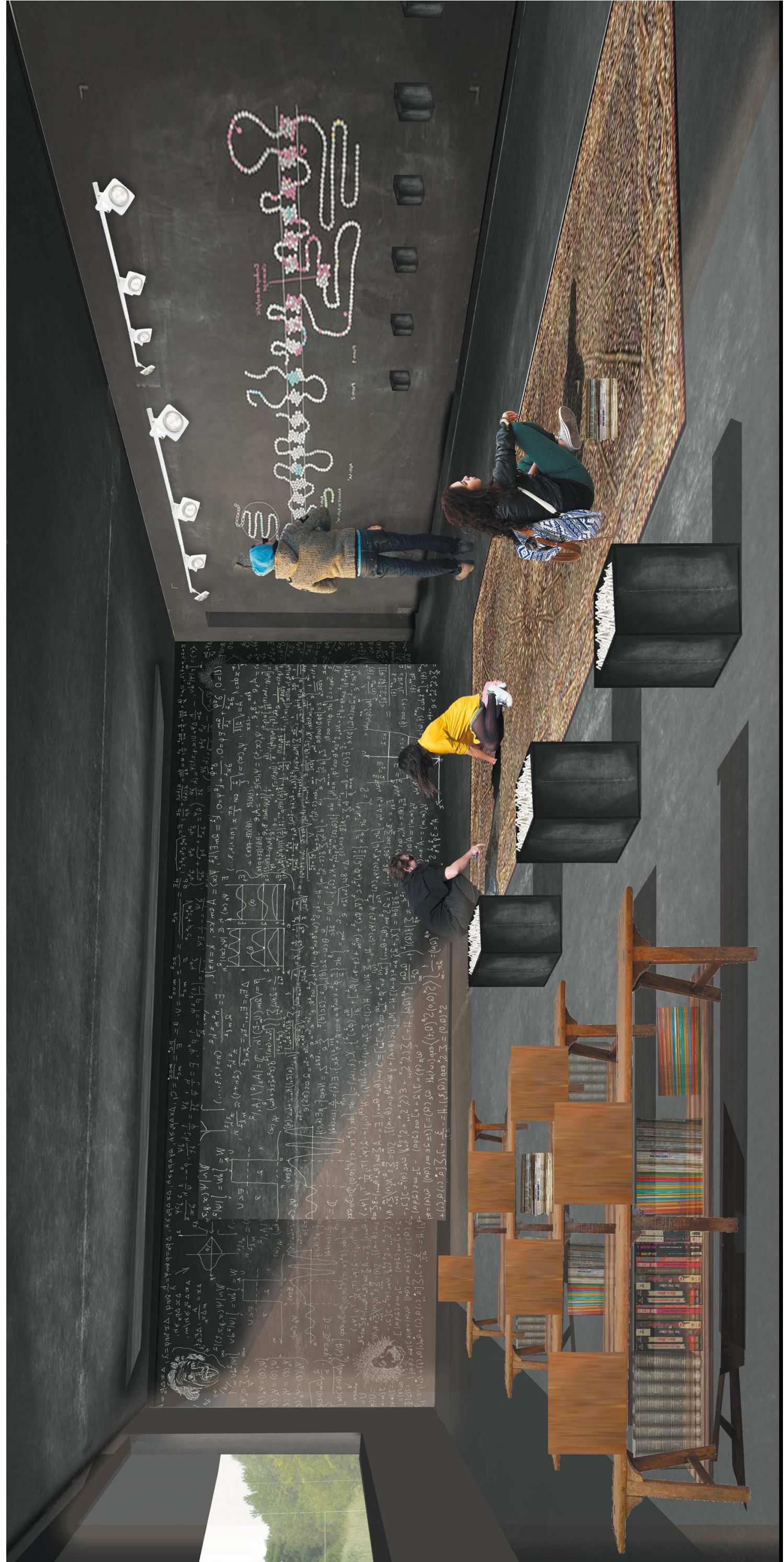
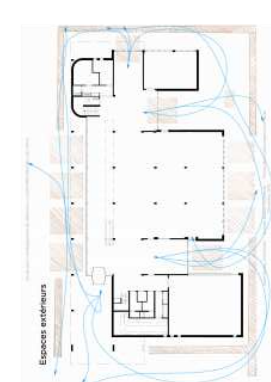
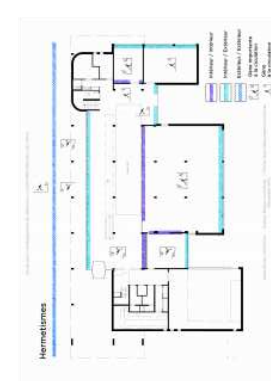
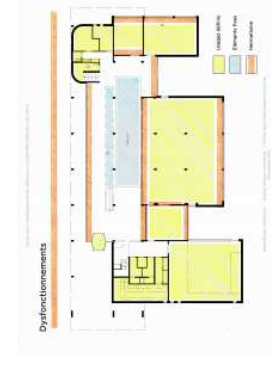
Façade projetée



LA CENTRIFUGEUSE

REQUALIFICATION DE L'ANCIEN IFU EN ECOLE, MARNE LA VALLEE //2016

MOE : Si Architecte et Johan Bioley
 MOA : Privée
 Mission : Conception
 Projet : Requalification de l'ancien institut Français
 d'Urbanisme en espace d'innovation pédagogique



PROJET



PALISSADE



PATIO



CO-WORKING



CRAIES



«DINER»



TATAMIS



RELIEFS



JARDIN

LE LAVOIR

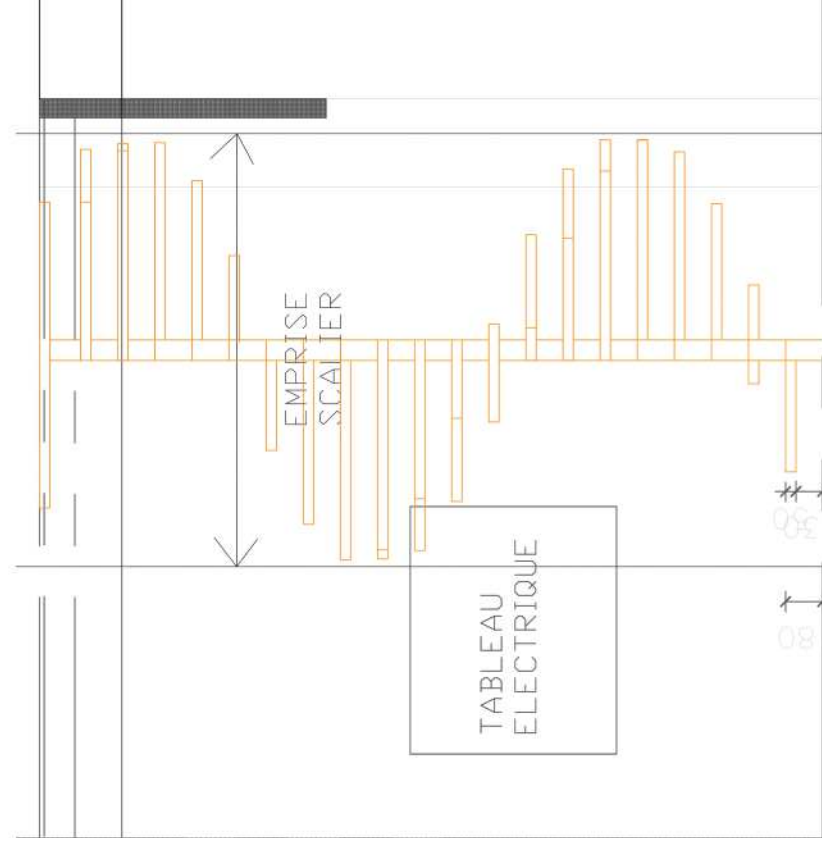
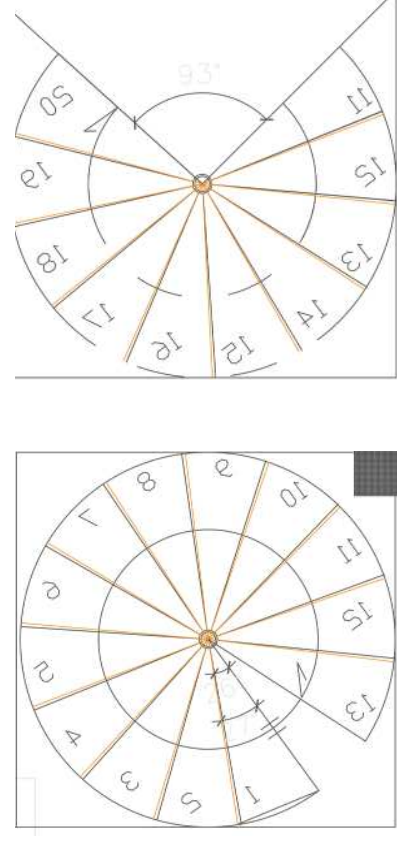
CREATION D'UN ESCALIER METALLIQUE, IVRY 94

//2016

MOE : Johan Bioley

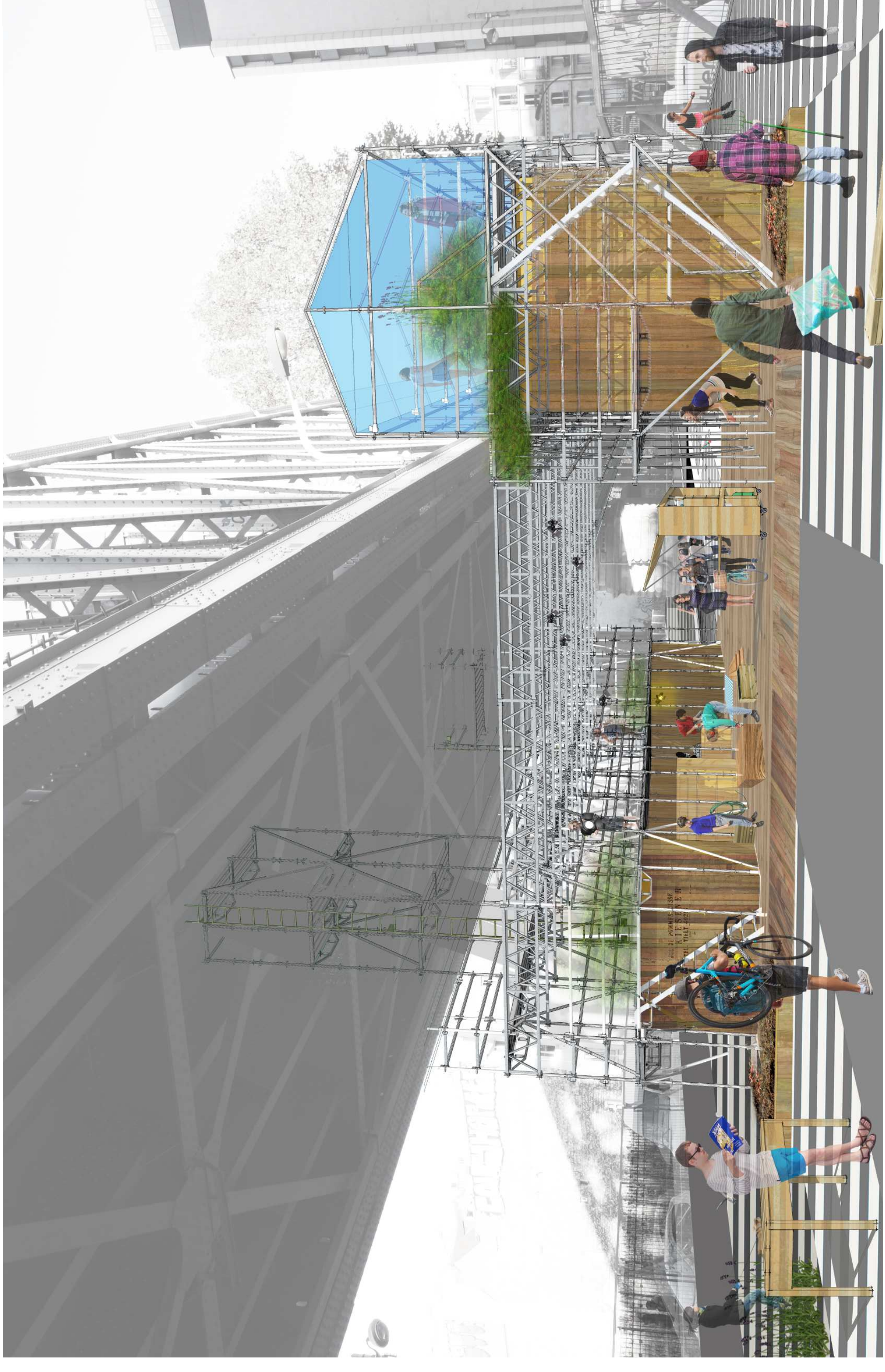
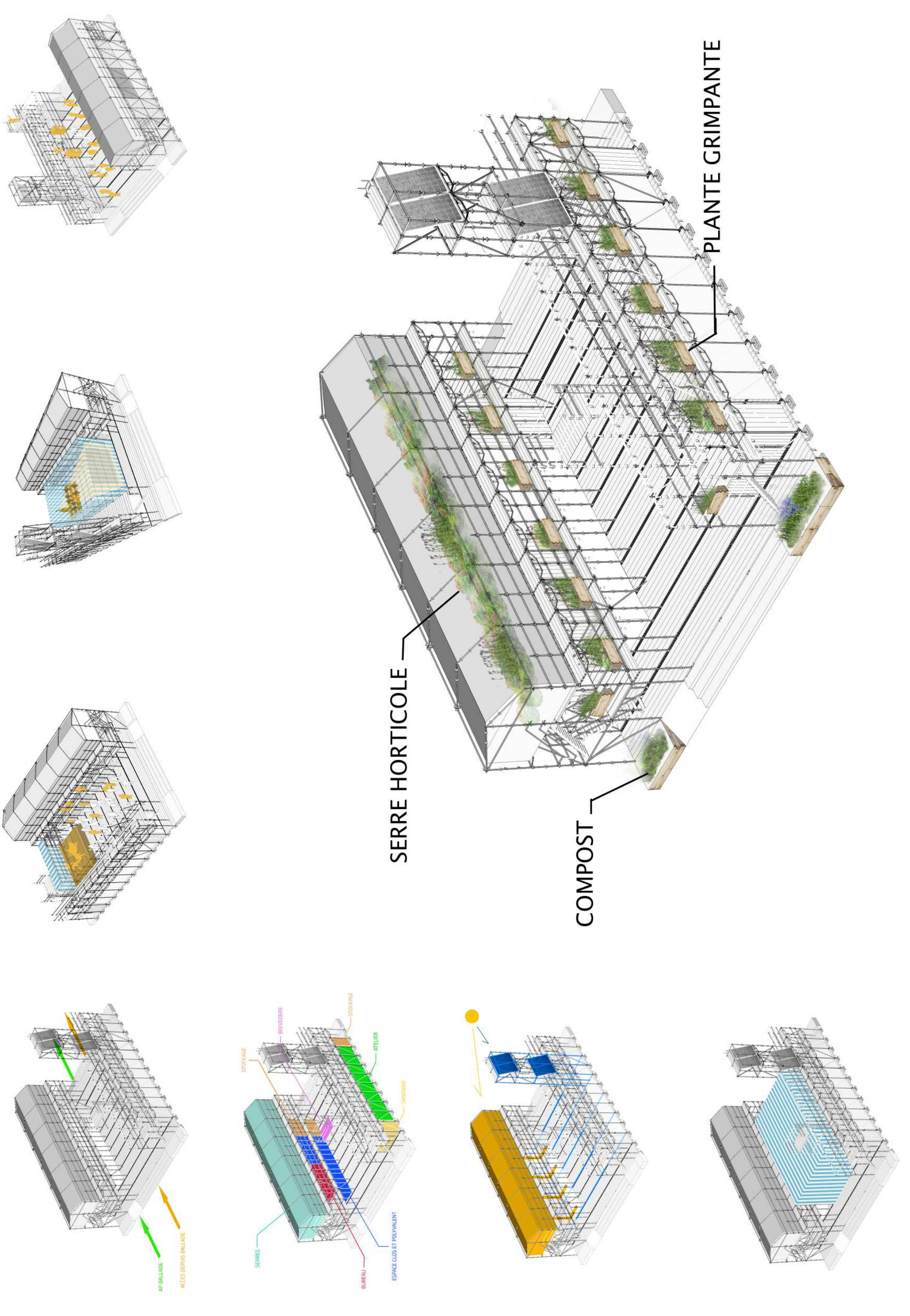
Réalisation : Speck

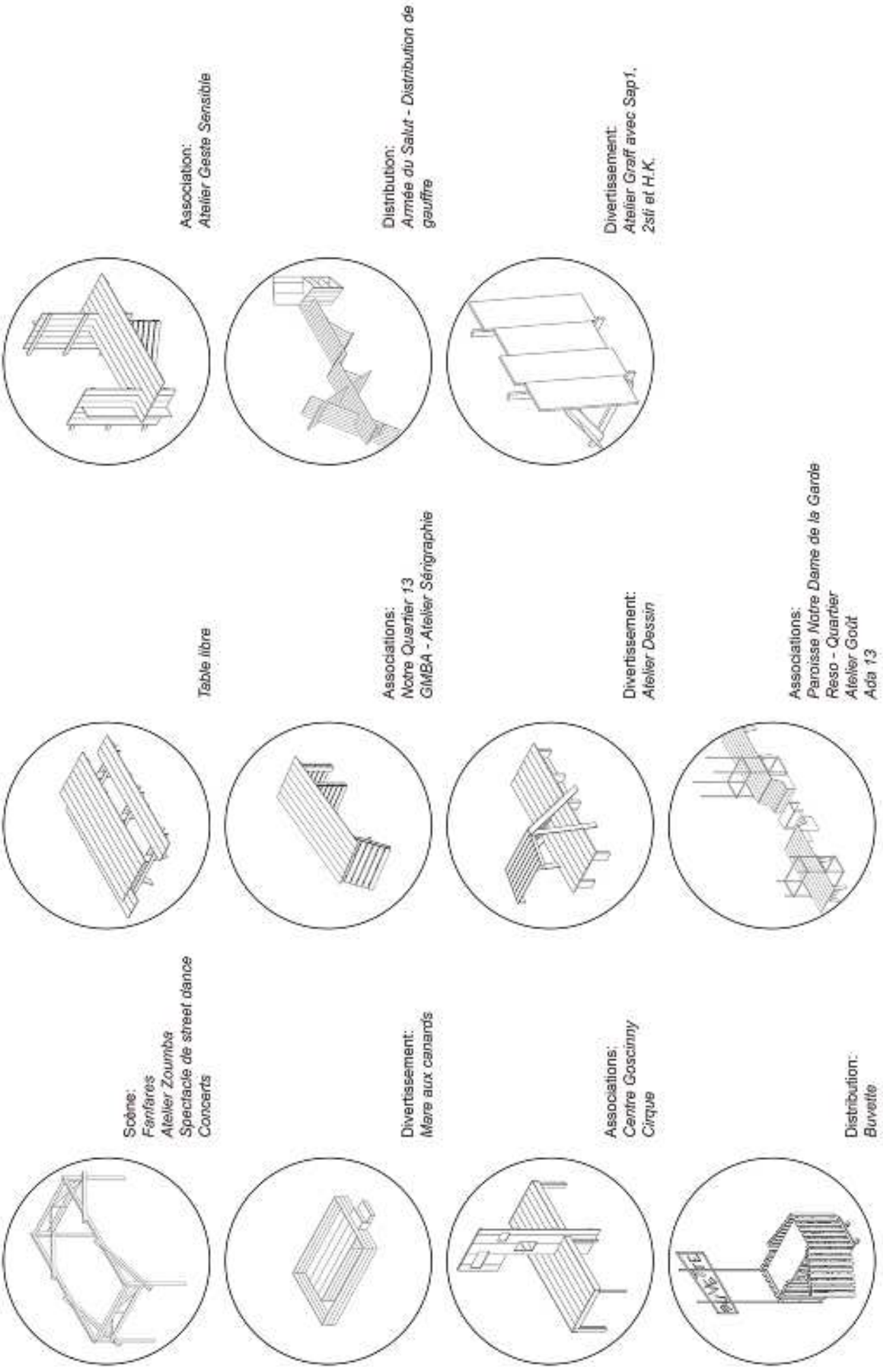
Mission : Conception et reportage photographique



CONCOURS CLIMAX //2018

INSTALLATION SOUS LE METRO AERIEN, PARIS 18





LES GRANDS MOULINS

CREATION DE MOBILERS POUR 13 EN FETE, PARIS 13

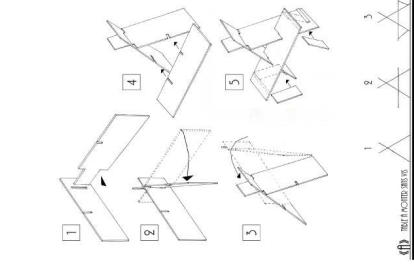
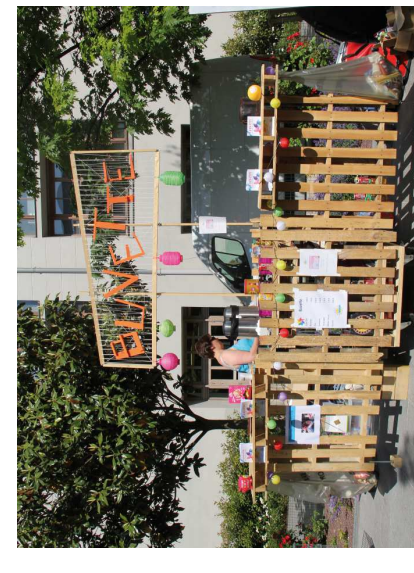
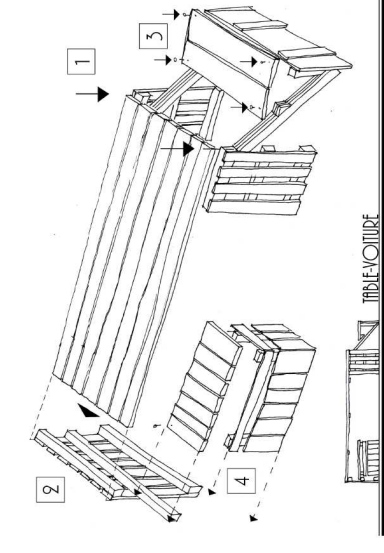
// 2013-14-15

MOE : Gvng, Alice Payet et Johan Bioley

MOA : NQ13

Type : Auto-construction et chantier ouvert

Matériaux : Réemploi



ATELIER EGARE

LOCAL DESAFFECTE TRANSFORME EN ATELIER D'ARCHITECTURE ET VELO

//2016

Type : Transformation / Auto-construction

Projet : Création d'un atelier d'architecture éphémère d'architecture et de réparation vélo

Travaux : Réaménagement, renforcement thermique, électricité...

Surface : 90m²



pour agrandir l'espace, on a retiré deux cloisons, et installé des lattes comme chez Carrefour

Pour rendre le bâtiment BBC on a isolé toutes les façades

façade
coffre avec du bois de récup
lattes de roche de récup

Pour gagner en luminosité on a remplacé le faux-plafond par des panneaux de polycarbonate

Et puis alors là il y'a carrément une piste cyclable dans l'entrée

Ah ou, et on a créé une entrée commune.

avec une machine de guerre on a poncé tout le sol en béton !

on a transformé les déchets stockés dans la cour en tables, en bibliothèques et en meubles en tous genres...

FORÊT

INSTALLATION POUR LE FESTIVAL LE TOUR COMPLET DU COEUR, PARIS 13

//2016

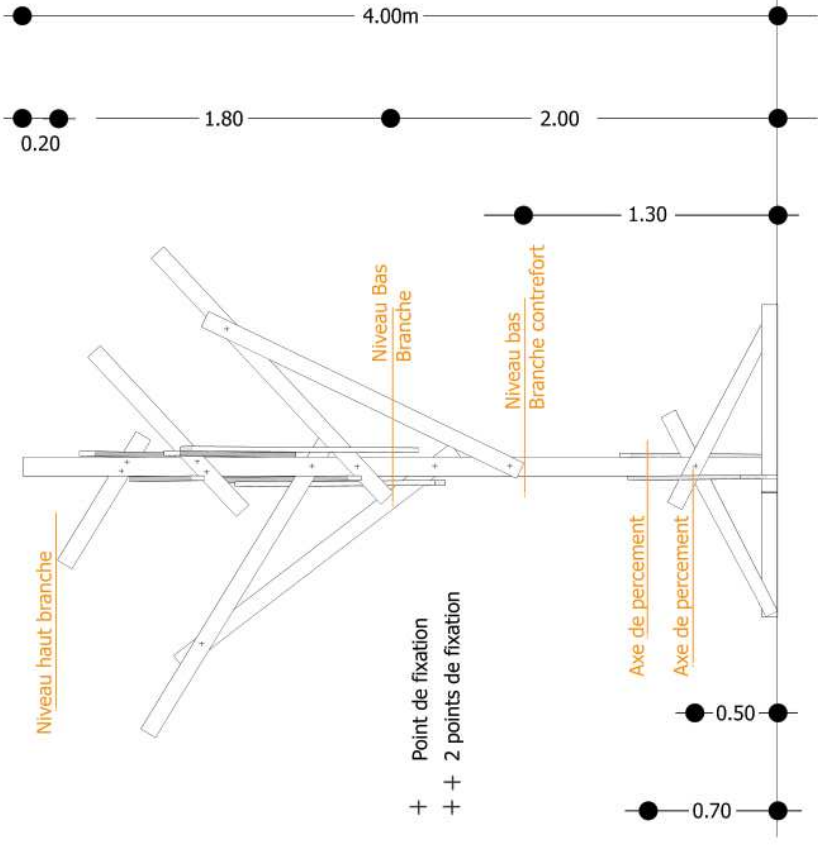
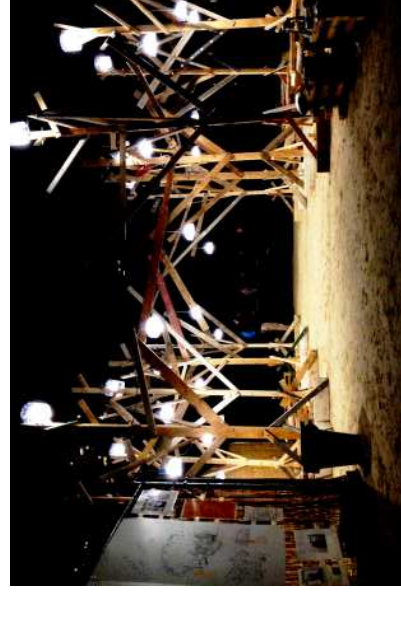
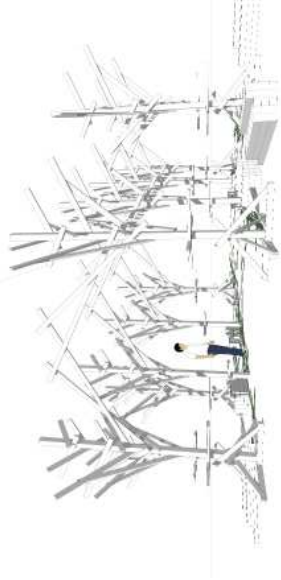
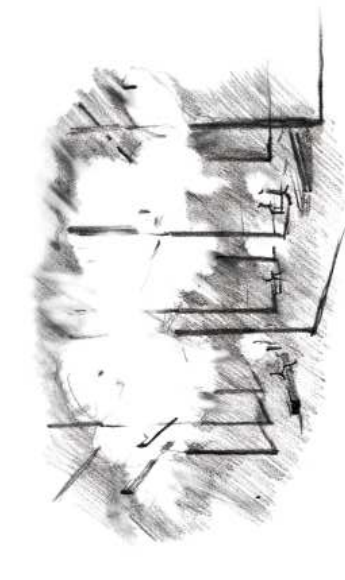
MOE : Le PIL et Johan Bioley

MOA : Coopérative 2 rue 2 cirque

Type : Co-réalisation avec les étudiants décrocheurs du

Pôle innovent Lycéen

Matériaux : Bois et équipements réemployés



Johan Bioley / JOUR - Installation «Forêt» - 2016



PORTFOLIO JOHAN BIOLEY