



les jours

architecture espace & milieux



Collectif de professionnels indépendants signataires de la Charte de l'Arpe Normandie*.



Fondé en 2019 par Mylène Gajic et Sophie Popot, architectes urbanistes.



LES JOURS œuvrent dans le domaine du bâti et des territoires habités.

* L'ARPE est un réseau d'acteurs de la construction écologique en Normandie.

Ces acteurs partagent trois convictions :

- L'éco-construction doit être accessible au plus grand nombre.
- L'économie est au service de l'homme et doit respecter l'environnement.
- Le travail en réseau, le partage et l'échange des savoirs et savoir-faire sont nécessaires pour promouvoir nos valeurs et atteindre nos objectifs.

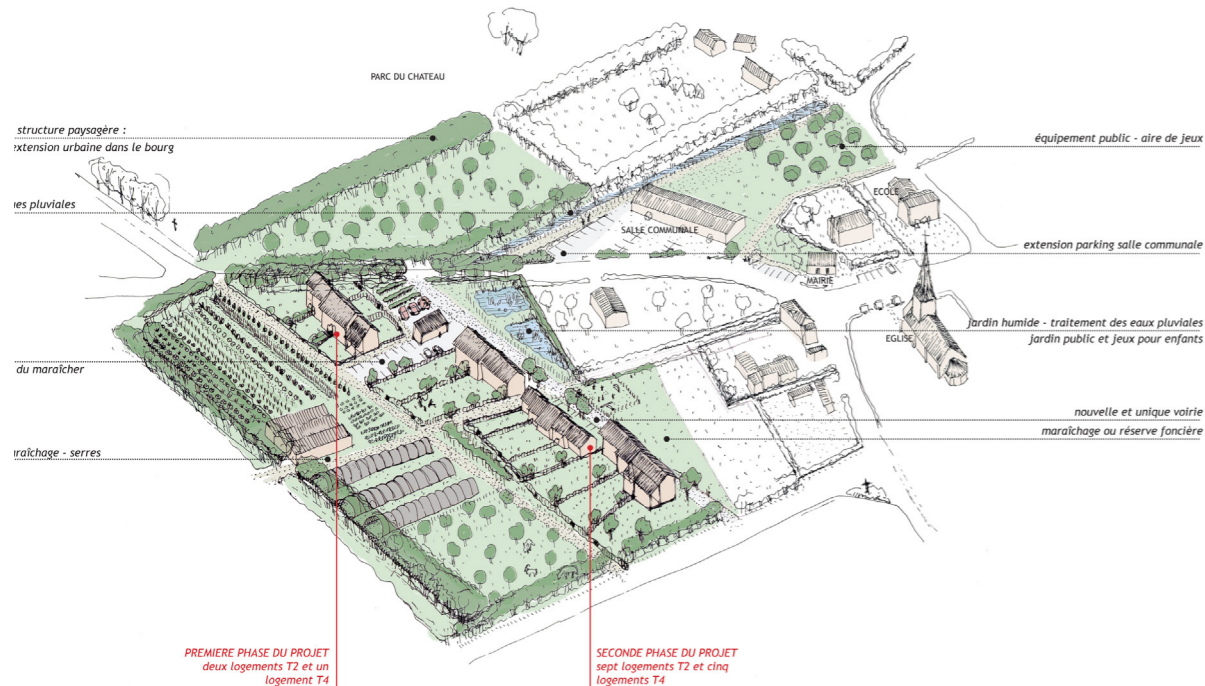
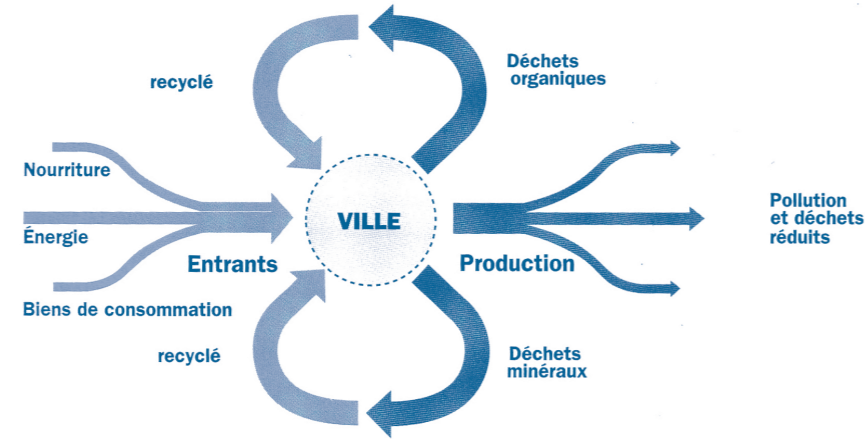
<https://arpenormandie.org/wp-content/uploads/2019/08/CharteARPE2019.pdf>

La permaculture travaille avec et à partir des processus vivants dont les humains font partie.

LES JOURS s'en inspirent et font le pari de réactiver les cultures de la construction.

1 Approche transversale et écosystémique de l'urbanisme

Promouvoir la ville à métabolisme en circuit ou écosystémique.

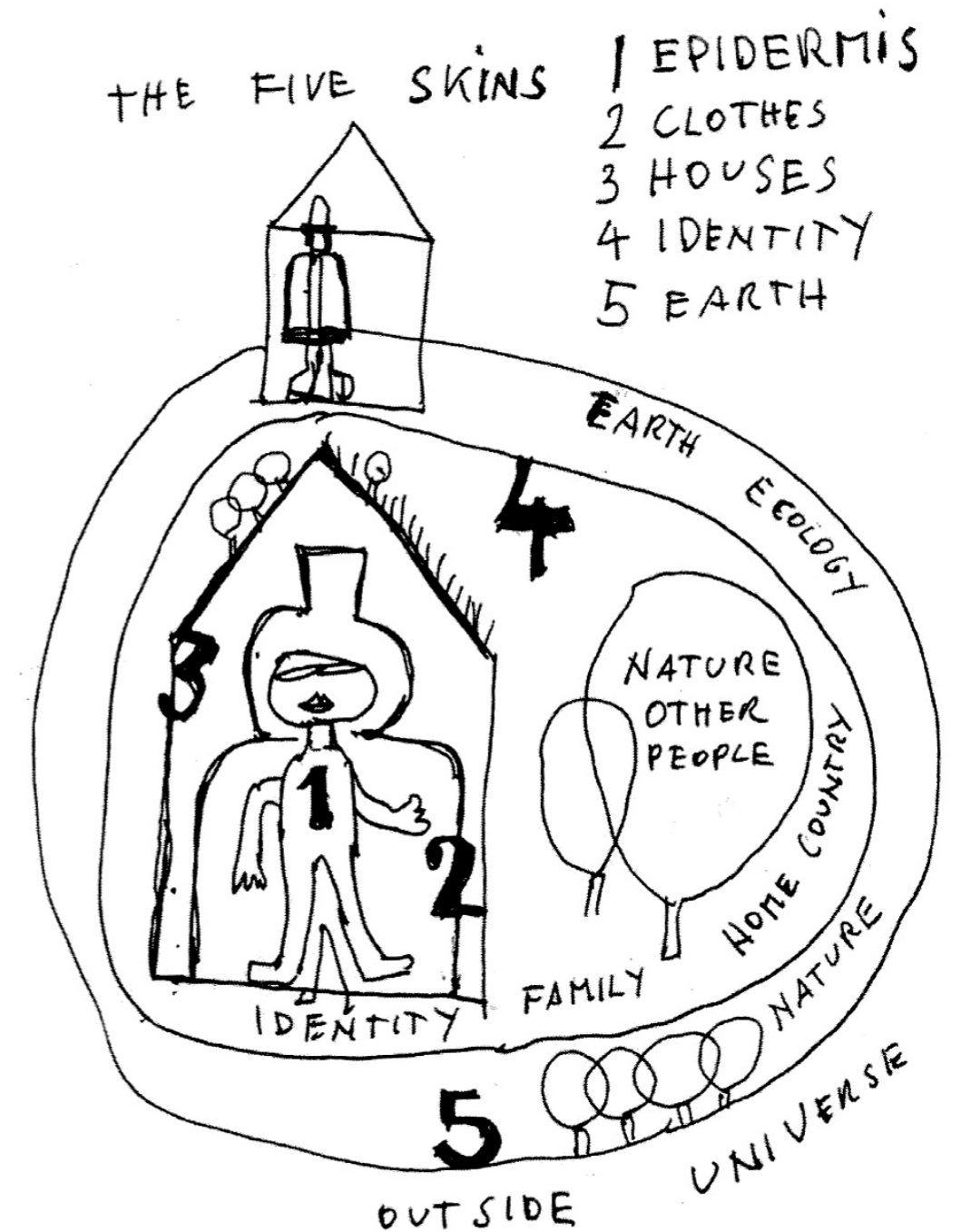


2 Transcrire cette approche en favorisant la mixité des usages.

Interventions rurales : études d'urbanité : Problématiques des lisières, des centres bourgs, de la rurbanisation...

3 Donner corps et forme aux idées, au programme

Construire pour les hommes et avec eux. Les connaître, et les assister dans l'expression de leurs besoins et de leurs attentes.



4 Outils de représentation renouvelés pour favoriser la compréhension de tous

Une maquette support d'état des lieux et de projets figurant à la fois une vue d'ensemble et des interventions ciblées. Une transformation dans laquelle on se projette.



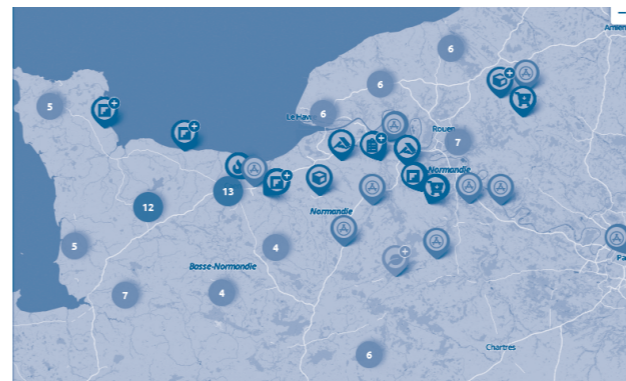
5 Savoir-faire dans la coconstruction de projets :

Un atelier participatif autour des supports graphiques. Des permanences où chacun (à tous les niveaux) trouve le moment de s'exprimer, réfléchir, revenir, proposer, s'accorder. Ce qui favorise un travail collégial entre les élus, les personnels municipaux, les acteurs locaux, les habitants propriétaires ou locataires



6 Expertise et Assistance à maîtrise d'ouvrage en écoconstruction (construire ou rénover avec les écomatériaux locaux et le réemploi)

Expression matérielle des projets : le suivi de chantier avec des matériaux écologiques mis en œuvre par des artisans et des entrepreneurs expérimentés.



7 Les jours : un collectif inséré dans un réseau étendu d'artisans et entreprises qualifiées spécialisées en écoconstruction

adhérent PN Terre, Arpe normandie, Fibois, maisons paysannes

Notre association rend visible une relation de partenariat voire de recherche et d'expérimentation entre ceux qui œuvrent, les « ouvriers », hommes et femmes de l'art qui participent à toutes les étapes de la fabrication de l'édifice, du lieu.

Cela implique de la part des architectes & des constructeurs de maîtriser l'art de bâtir, de tirer avantage des enseignements transversaux issus par exemple de la sociologie, de l'écologie, l'économie etc. tout en renouvelant – expérimentant des pratiques ancestrales sans perdre de vue les besoins et les aspirations à bien vivre.

Le Collectif les jours est adhérent du PN Terre.

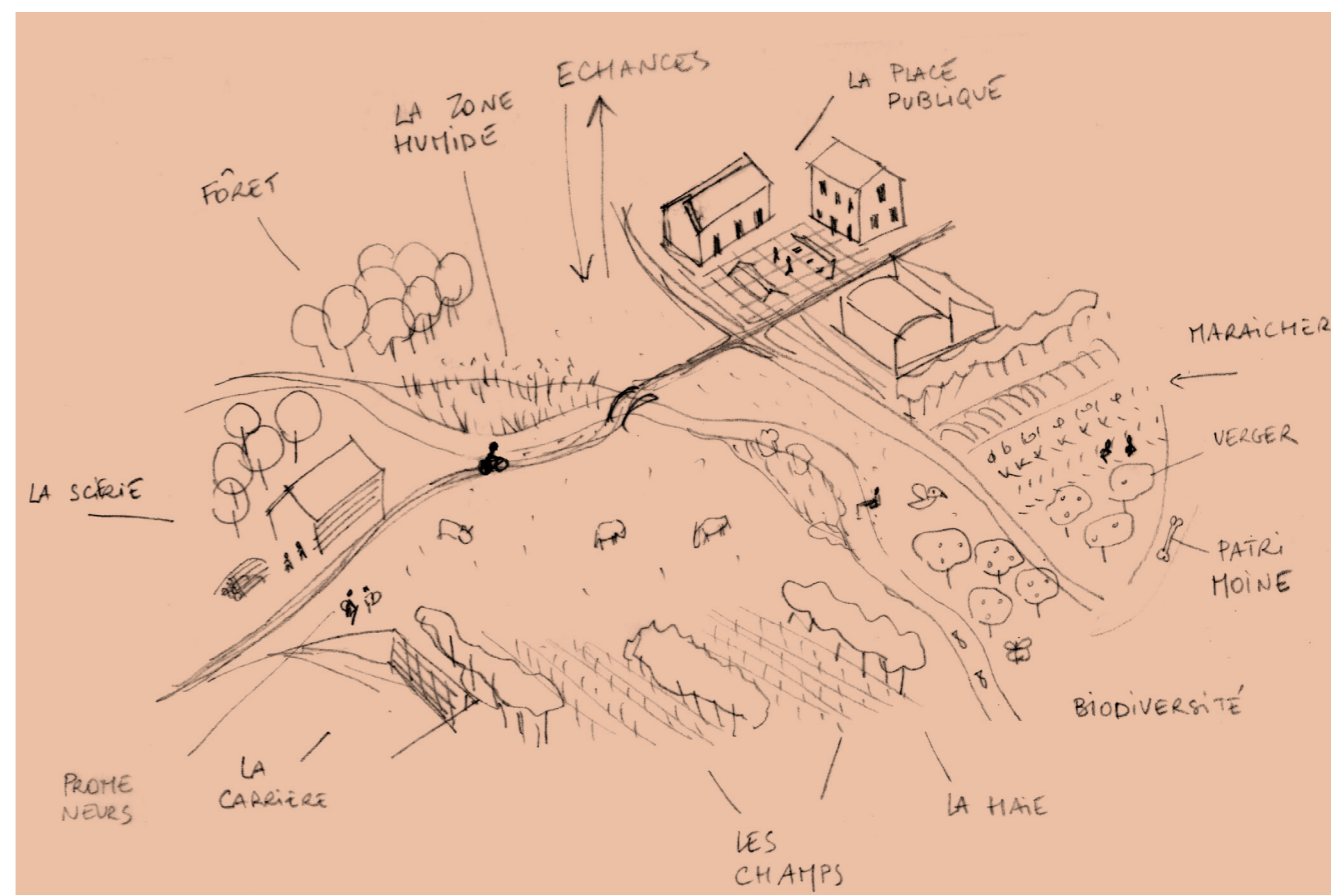
Il participe aux AG et aux axes Evaluation environnementale, Textes normatifs et Sécurité incendie.

Nous sommes en lien avec de nombreux professionnels avec qui nous entretenons des partenariats en fonction des besoins :

Ingénieur : Frédéric Bourgeon (Granulo) - Lionel Vergoz

Thermique : Frédéric Loyau (Fiabitat) - Anne Lequertier (Les chantiers de demain)

Paysage : Catherine Aimont (Atelier 5 & Co) ...



Les usages du sol - illustration pour IRD2 Univ. Caen

Statuts déposés en 2023 : «L'association Collectif les jours a pour objet de favoriser les cultures de la construction vernaculaire, un bien commun de l'humanité.

Les activités envisagées s'exercent dans le domaine marchand et non marchand.»

Mener des projets d'habitat, des projets de lieux de vie (travail, ERP), s'inscrit nécessairement dans le temps long, jour après jour. Le temps de l'édification est parfois bref, mais il faut toujours le concevoir en anticipant son impact, sa raison d'être.

L'ouvrage édifié, le paysage habité demeurent transformables, modifiables et ajustables aux changements d'époque, voire sont en capacité de se régénérer.

Notre société contemporaine cède trop souvent à la tentation de faire vite, dans l'urgence, de « massifier », de « tayloriser », ou de rendre indestructible, immuable. Notre collectif met en doute ces injonctions. L'éphémère, le réversible, toutes les étapes du processus ou des mécanismes métaboliques sont à évaluer, pas seulement celles de l'édification. Humblement, nous tentons d'œuvrer dans ce but.

8

Actualités : retour sur les temps forts des chantiers torchis 2021-2024

Impliqué au coeur du chantier, le collectif facilite la mise en application des techniques vernaculaires, favorise l'entre-aide et la formation.



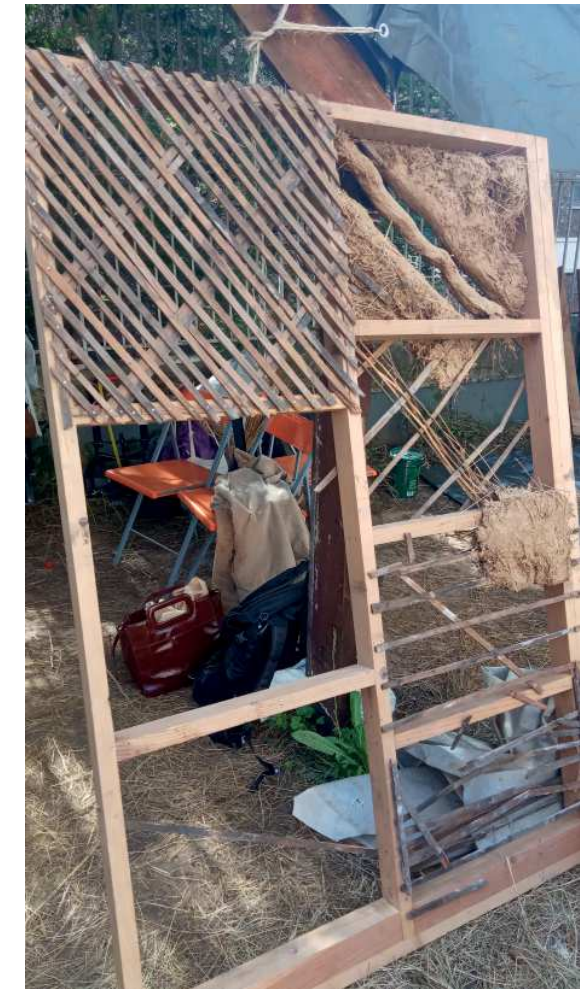
Chantier participatif - Pose d'un doublage torchis sur ossature bois - Coutances - 2022



Chantier participatif - Réalisation d'un plancher en terre - Coutances - 2021



Atelier pédagogique avec des étudiants. Réalisation d'un torchis sur ossature bois - Couronnes- 2024



Mise en commun

Moyens matériels et techniques



etude donville.jpg - maison perchée pour voir la mer et abriter les hirondelles - étape intentions

Jour

Fenêtre ou ouverture que l'on fait aux bâtiments pour qu'ils puissent recevoir le jour.

JOUR DE COUTUME. Fenêtre que le propriétaire d'une maison fait ouvrir dans un mur mitoyen. [...]
(Guédy Henri, Dictionnaire d'architecture, Editions de la librairie polytechnique, CH Béranger, Paris 1902, p. 330)

A JOUR. Se dit de tous objets qui sont découpés de manière à laisser passer la lumière: ainsi un clocher, un panneau peuvent être à jour. [...]
La maison lui semblait sans jour et sans fenêtre, Et l'aurore n'avait plus l'air de le connaître (Hugo, Légende, t. 5, 1877, p. 1147)

MOYENS MATERIELS

INTERNET

Domaine lesjours.org
hébergé chez Artifaille (Caen) en service :
- cloud.lesjours.org
- dolibar
En projet www.lesjours.org

INFORMATIQUE (m.Gajic & s. Popot)

- . 3 stations de travail PC sur Windows & Linux
- . écrans EIZO LCD 19' Iiyama 25'
- . 2 ordinateurs portables - niveau gaming
- . 2 imprimantes couleur A4 Canon PIXMA.
- 2 imprimantes couleur A3 CANON PRO 200
- . 1 scanner A3 1660 photo
- . 1 photocopieur Ricoh - A4/A3 color
- . 2 Appareils photo numérique Panasonic Lumix
- . 1 tablette tactile
- . 1 vidéoprojecteur

LOGICIELS

de préférence logiciels libres

- . suite Libre Office.org (suite open source)
- traitement de texte, tableur, présentation
- type power point compatible & licences anciennes :
- . Archicad, BIM
- . Autocad 2016
- . Sketch'up 10
- . cocon bim 2018
- . suite Adobe créative CS (photoshop, illustrator, in design)
- . Adobe Acrobat Professional 10 (pdf)

MATERIEL

- . Matériel de dessin pour schémas, croquis, photomontage, maquettes et perspectives.
- . Matériel de construction de maquette urbaine & architecturale
- . Mesures : Humidité, Mètre laser etc.
- . Matériel de reliure pour éditions

BUREAUTIQUE

- . Internet fibre
- . téléphones fixes et mobiles
- . télécopieurs

MOBILITE

- . 2 VL et 1 Van pour appro eventuel
- . bicyclettes
- . s popot (carte liberté SNCF)

BIBLIOTHÈQUE partagée

Ouvrages techniques dont DTU / NF DTU édition, accès KHEOX abonnement annuel renouvelé, abonnements aux revues techniques & architecturales : manuels de l'école polytechnique de zurich, ...
Large bibliothèque couvrant les champs de l'urbanisme, l'environnement, le paysage, la faune et la flore, la philosophie, le bâti ancien et vernaculaire, les techniques constructives, l'écologie fonctionnelle et le génie civil.



Engagée dans le mouvement de la construction écologique low tech, Sophie Popot travaille et manipule plusieurs échelles d'interventions (la maison, l'immeuble, le quartier, l'espace public, les lieux de vie collectifs et de travail, les déplacements, l'urbanisme réglementaire, le paysage, la biodiversité, l'énergie, la réduction des déchets du bâtiment, de la dépense d'énergie, la préservation de l'eau etc.).

Cette expérience multiscale est essentielle pour bien appréhender les mécanismes métaboliques de l'activité humaine sur l'environnement.

La transition écologique nous impose de changer profondément nos pratiques, ce qui est plus facile à dire qu'à faire : Il s'agit d'intégrer les activités humaines dans l'environnement et non soumettre l'environnement aux activités humaines.

démarche

Chaque cas est unique et nécessite une réponse sur mesure quelle que soit l'échelle du projet. Chaque projet nous amène à nous poser de nouvelles questions et à trouver des solutions innovantes et adaptées. Nous travaillons donc constamment sur le développement de nos compétences par le biais de formations, conférences, rencontres professionnelles, salon, expositions.

objectifs

Satisfaire les attentes sociales et les besoins au travers d'une programmation; bâtir durablement des lieux de vie sains

et économes ; préserver les patrimoines naturels et culturels par l'économie de ressources et de moyens. Intégrer à tous les stades de la réalisation des espaces à vivre, une démarche éco-responsable.

sophie Popot

née le 16 / 10 / 1972 à Caen (14)

formation initiale

2002- Master 2 "Espace et milieux" - génie écologique appliqué à l'aménagement du territoire.

2000- Architecte DPLG - Paris Belleville

formations continues

2022 - réemploi 2 / 2021 - BIOBAT - RE 2020 / 2020 - le plâtre - la chaux / 2019 - Gestion des Déchets du bâtiment, réemploi / 2018- E+C- à Nantes & Cocon bim avec Luc Floissac / 2017 - Formation Pro Paille certifiée ...

expérience professionnelle

2002-2007 - architecte urbaniste salariée du BE SCE Nantes : pôle études urbaines et paysagères, infrastructures linéaires.

architecte libérale depuis 2007

Implantation Paris / Normandie

activité principale actuelle :

___ Architecte d'immeubles en copropriété : Paris entretien du patrimoine et adaptation aux nouveaux usages et réglementations : thermique, accessibilité ...

___ Architecte de maisons individuelles pour propriétaires occupants Normandie

Compétences spécifiques

Moyens humains

parcours sophie Popot

Extensions, réhabilitations ou constructions neuves.

___ En cours :

études maisons individuelles (14) création et transformation (gîte en habitation, grange en habitation); (75) extension sur toit terrasse dans Paris Marais PSMV isolation par l'extérieur immeuble cour /

recherche CSTB Restore 2024-2025 avec Ecorénovateurs normands

___ Co-traitance & partenariat : (passé et en cours)

2007 - 2010 : Urbaniste Laurent Bécard / Urbaneco . Dossiers de restructuration de Grands Ensembles (île de France), Politique ANRU, infrastructures linéaires et équipements scolaires.

2010-2012 : avec CUADD : Concertation et Co construction de projets urbains
Expérience en concertation / politique de la ville / urbanisme réglementaire, ANRU avec Hervé Sallet, Sylvain Adam ... en Île de France : résidentialisation / études de définition : Seine Saint Denis, Val d'Oise, Essonne - 95 - Angers

2012-2018 : partenariat Mylène Gajic, les Ateliers d'Avre et d'Iton (27) - études BIMBY , études et expérimentations de densification en lotissement et villages néo ruraux
(pour CAUE 27) - étude d'extension de villages , étude d'évolution du paysage urbain et application réglementaire en PLU.

2019- création du Collectif les jours avec 5 membres pro de l'arpe Normandie - participe à des chantiers participatifs terre crue : actions pédagogiques
Architecture en terre crue - savoir-faire de la construction vernaculaire au service des problématiques contemporaines

2014-2018 - co pilote pour l'ARPE Normandie du guide des bonnes pratiques Torchis

2019 à aujourd'hui participe aux travaux de la Confédération de la construction en terre crue.

2021- Le collectif les jours adhère au PN terre (axe ACV, textes normatifs, sécurité incendie) (programme de recherche sur la terre de construction)

___ Pour le compte de l'Arpe Normandie / ADEME :

Associée à BIOBAT Arthur Hellouin de Menibus - MATE LOW recherche participative
2020 - 2022 : Rencontres des professionnels de la terre crue
Restitution (rédaction des propos échangés entre geek des torchis terres allégées et chercheurs , intervenants AMO)
<https://cloud.lesjours.org/s/5TELFkZa-3HogLY9>

2020 - Journée d'initiation / formation : Créer une ruche de biodiversité : découverte de la charpente et du torchis. Vidéo sur Youtu.be avec Nicolas Maze Charpentier Atelier du chien qui fume et Collectif

les jours.

___ Pour le compte de Paris Habitat / partenariat avec l'école d'architecture de Paris La Villette / Land fabrik
Encadrement technique et pédagogique pédagogique des étudiants en M2 – techniques Charpente et torchis – apprendre à construire en faisant. Transformer la matière première en élément d'ouvrage.
2023 – Sortie de parking – Cité Couronnes
2024 – Abris vélos , rue de la lancette

Actions pédagogiques

2010-2011 résidence en lycée agricole (école du paysage et d'horticulture de Saint Gabriel Brécy - 14) - démarche innovante subvention DRAC - Ministère de l'agriculture (2 mois) avec Marie-Pierre Bernard.
Développe des outils interactifs (carte sensible et maquettes d'étude) de co construction de projet avec les habitants et intervenants.

Nombreuses Conférences, interventions tables rondes CAUE, CNOA, École d'architecture, etc. liens métaboliques entre activités humaines, vernaculaire, production du paysage, écologie
...

2012-2014 la cartographie, outil de conception CNAM
2014 – 2018 Chargée de TD sociologie de l'habitat école d'architecture Paris La villette
2020- Enseignante vacataire Projet d'ar-

chitecture en S4
2021- Enseignante vacataire Projet d'architecture en S2
2022- Enseignante vacataire Projet d'architecture en S7 en binôme avec Viet Le Trong - Transform
2023 et 2024 – enseignante vacataire – patrimoine architectural et techniques GRETA Coutances (50)

Références illustrées

une sélection à partir des catégories suivantes :

- transforme architecture
- création architecturale (neuf)
- paysage, urbanisme, aménagement
- autres expériences