

L'atelier LADOGA est un atelier pluridisciplinaire basé en Seine et Marne, à Paris et en Normandie. Nous travaillons en France et à l'internationale.

Alexis Lagarde (55 ans) architecte diplômé de l'école d'architecture Paris-Malaquais et Urbaniste de l'école des Ponts & Chaussées, crée l'Atelier en 2010 après avoir collaboré au sein de grandes agences parisiennes : Bona & Lemercier, Reichen & Robert, Michel Desvignes, Antoine Grumbach & Ass, Devillers & Ass. Ces expériences sont à la croisée de plusieurs disciplines : Architecture, Design, Urbanisme, Paysage. L'atelier est la continuité de ces **expériences**.

Les projets développés par l'atelier LADOGA, sont le reflet de cette diversité :

- **CONSTRUCTIONS NEUVES (Logements individuels, intermédiaires ou collectifs)**
- **EXTENSIONS, SURÉLEVATION, transformation et valorisation de biens immobiliers**
- **RÉNOVATIONS ET RÉHABILITATION de bâtiments anciens, traditionnels ou contemporains**
- **AMÉNAGEMENTS intérieurs, extérieurs et paysagers**
- **CONSEILS, études de faisabilité et diagnostic architectural avant achat**
- **URBANISME l'atelier Ladoga réalise des études urbaines pour des collectivités en France et à l'étranger.**

Nous mettons en œuvre cette diversité de savoir-faire pour placer le projet à la croisée d'enjeux et de pratiques multiples. Grande et petite échelle, Architecture conçue et construite, territoire et paysage. Notre travail converge vers une approche pluridisciplinaire et se fonde sur la co-construction, l'économie de moyens, la prise en compte du «déjà là» et de tout les acteurs du projet. **Puisqu'au départ d'un projet il y a toujours un récit, dont l'écriture est partagée.**

Notre démarche porte sur la conciliation entre les spécificités du programme et du contexte avec la mise en valeur des souhaits architecturaux du maître d'ouvrage. Ainsi, il ne s'agit pas de s'appuyer sur des a priori de style, mais d'évaluer, de manière pragmatique, en fonction des enjeux spécifiques, la pertinence d'une démarche entre projet, contexte et programme. Cette démarche s'appuie sur une expérience éprouvée en matière de construction, de rénovation et d'aménagement.

Elle s'appuie sur :

Une analyse d'ensemble, recherche documentaire, étude fonctionnelle et stylistique, réalisation d'études préliminaires, la compréhension des aspirations du maître d'ouvrage, ses attentes aussi bien en terme d'architecture, qu'en terme de fonctionnalités

L'établissement du projet architectural en regard des études et des éléments du programme avec un phasage et une estimation des travaux, le suivi des études et travaux et leur réception.

Ces spécificités permettent à l'atelier LADOGA de proposer une réflexion large quelle que soit l'échelle et les enjeux.

L'atelier d'Architecture] ARCHINOVA [est un atelier pluridisciplinaire créé en mars 2008 par Stéphane Gruffaz (52 ans) architecte d'intérieur designer & maître d'œuvre, ancien élève de l'E.N.N.A spécialisation Génie civil puis de l'École Supérieure des Arts Modernes & design de Paris, intervient pour une clientèle privée & professionnelle.

ARCHINOVA est située dans les Hauts-de-Seine (92) à Vaucresson et intervient à Paris – IDF, en France où à l'étranger. Depuis 1995, notre expérience s'est développée durant 15 ans de collaboration en conception et réalisation pour de prestigieuses agences d'architectes & décorateurs, des projets réunissant plusieurs disciplines en architecture et décoration haut de gamme où luxueux; d'hôtels, de villas ou d'appartements privés, de restaurants & boutiques, en restauration du patrimoine ou encore des bâtiments tertiaires ainsi que la construction de résidences écologiques à Paris-IDF, en France et à l'étrangers.

Stéphane Gruffaz fondateur de l'agence archinova, maître d'œuvre d'exécution globale, propose 3 sphères de compétences en architecture + architecture d'intérieur & décoration – design + architecture paysagère.

Archinova collabore aussi avec différents architectes en regroupement de compétences dédiée à la gestion de projets multidisciplinaires en tant qu'interlocuteur unique où associé sur la maîtrise des projets.

ARCHITECTURE > Consultants en aménagement d'espaces privés et commerciaux, ARCHINOVA est amené aussi bien à concevoir des projets résidentiels (appartements, maisons, lofts, villas) qu'à réaliser l'agencement de show-room & magasins, restaurants & bars, ou bien encore la rénovation d'hôtels et d'espace professionnels (Bâtiments d'activités, espace de bureaux...)

ARCHITECTURE INTÉRIEURE & DÉCORATION > ARCHINOVA mène chaque projet à son terme en proposant des solutions adaptées à ses clients, qui n'émergent que d'une réflexion pertinente aboutissant à la conception de projets personnalisés, le tout dans un esprit de création unique guidé par l'innovation technique & artistique en projet résidentiel ou professionnel...

ARCHITECTURE PAYSAGÈRE > De la conception à la réalisation clé en main du projet, ARCHINOVA vous propose des prestations complètes selon vos souhaits de tout type d'aménagement d'espaces extérieurs, construction de piscine ou d'espaces végétalisés pour vos terrasses & jardins. Nous associons nos compétences fort d'une expérience de près de 30 ans à titre libéral afin de développer un savoir-faire et d'innover sur tous types de projets selon les désirs, besoins et priorités de nos clients qu'elles soient esthétiques, fonctionnelles ou bien budgétaires. Chaque création est unique puisqu'elle répond à une traduction de la personnalité de nos clients, d'un bâti existant ou de son environnement.

ARCHINOVA n'impose pas un style, mais son empreinte reste présente dans ses projets.

L'agence collabore en fonction des besoins du projet dans le respect strict de la réglementation avec tous les spécialistes ingénieurs et BET spécialisés, ainsi qu'un réseau d'artisans et d'entreprises qualifiées pour la réalisation de vos projets dans les règles de l'art.

ETUDE URBAINE - CENTRE VILLE ET FRONT DE MER EN RUSSIE ATELIER LADOGA

Ouglegorsk - Île de Sakhaline - Russie

Mission : Conception
Année du projet : 2021 - 2022
Surface : 10 Ha
Budget : 2 000 000 €

ARCHITECTE
URBANISTE
PAYSAGISTE

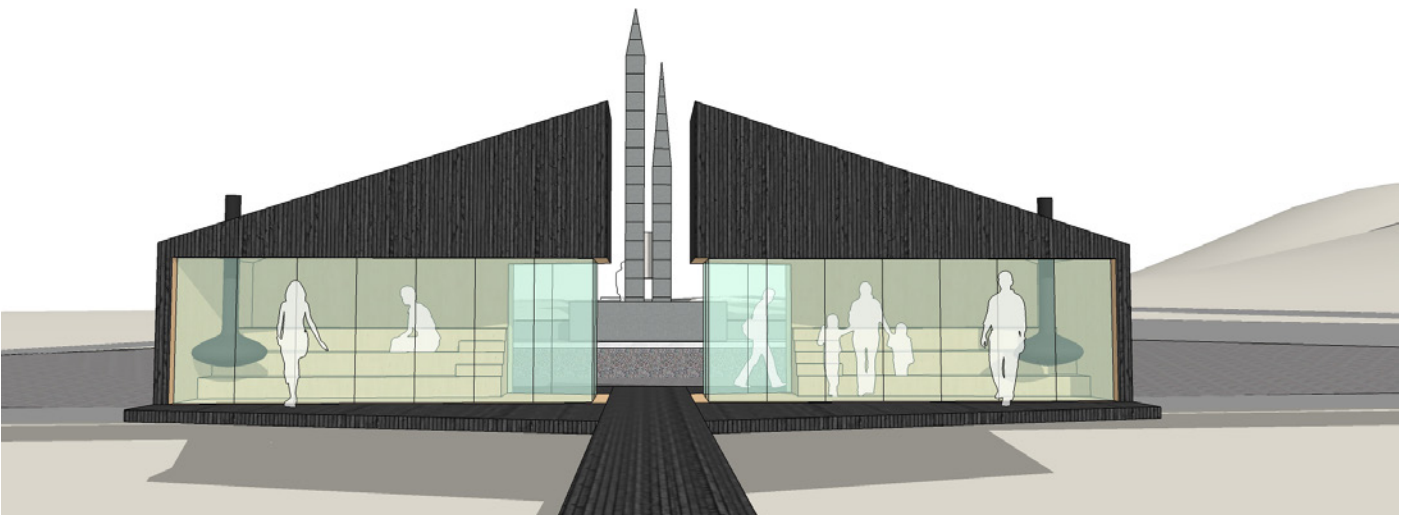
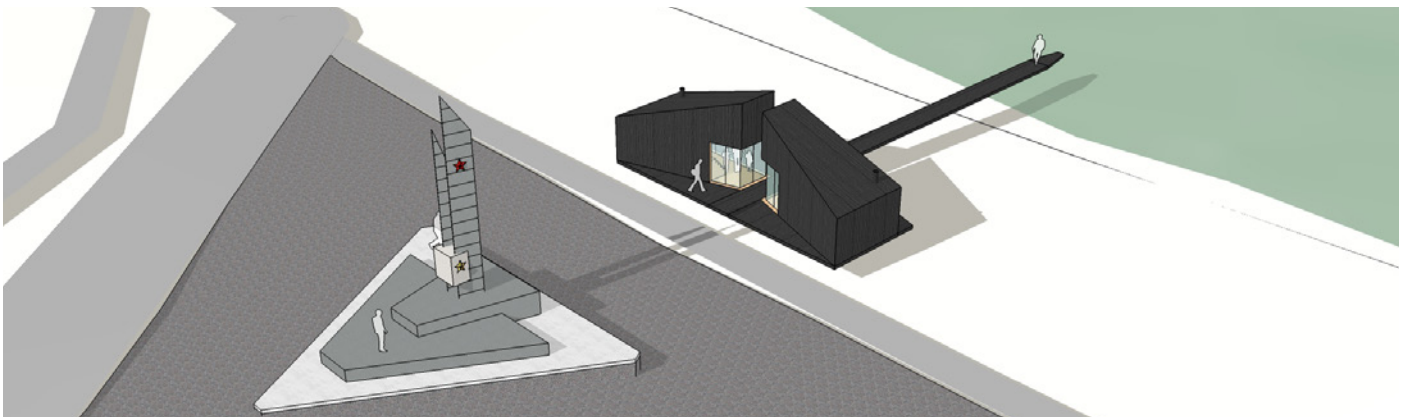
La ville d'Ouglegorsk sur l'Île de Sakhaline, à l'extrême Est de la Fédération de Russie, cherche à ré aménager son centre ville et son front de mer.

L'atelier s'est vu confier une mission de conception pour poser les bases urbaines et architecturales de ce projet de rénovation et de requalification des espaces publics.

La majeure partie des études concerne la place de la mairie. L'enjeu étant d'unifier et de rendre lisibles les différents équipements qui encadrent la place (Mairie, service de la voirie, agence postale), en créant des liaisons piétonnes inscrites dans un ensemble paysagé.

L'autre partie des études concerne le front de mer dont le seul aménagement est un monument à la gloire des héros soviétiques. Seule une route en terre au pieds de petites falaises relie la route principale avec le port d'Ouglegorsk. Le projet propose de prolonger le monument jusqu'à l'océan pacifique en réalisant un abri minimal en bois, permettant de profiter du paysage en toutes saisons. Cet abri est le point de départ d'aménagements paysagés qui valorisent la route menant au port.





AMÉNAGEMENT D'UN PARC PAYSAGÉ

ATELIER LADOGA

Vitry sur Seine- Val de Marne

Mission : Complète - Livré

Année du projet : 2014

Surface : 6 Ha

Budget : 1 000 000 €

ARCHITECTE
URBANISTE
PAYSAGISTE

Projet d'aménagements paysagés pour une entreprise privée, sur 6 ha d'un site de production et de bureaux. Les aménagements comprennent la mise en valeur d'une production apicole, un espace de refuge pour insectes, un verger pédagogique, un arboretum et une prairie de la biodiversité.





MAISON ECOLOGIQUE EN OSSATURE BOIS

ARCHINOVA

Ile de France

Mission : Conception et réalisation

Année du projet : 2018

Surface : 260 m²

Budget : 725 000 €

ARCHITECTURE
ARCHITECTURE INTÉRIEUR
PAYSAGE

Création et réalisation d'une Maison contemporaine de 260 m² bioclimatique à ossature bois & haute performance thermique et environnementale ; économe en énergie élevé au niveau passif ; conception globale sur mesure & personnalisée y compris pour les aménagements intérieurs et le volet paysager - PopUp Partner





PISCINE PAYSAGÉE & JARDIN PRIVÉ

Marne la Vallée

Mission : Conception et réalisation
Année du projet : 2023
Surface : 900 m²
Budget : 323 000 €

ARCHINOVA

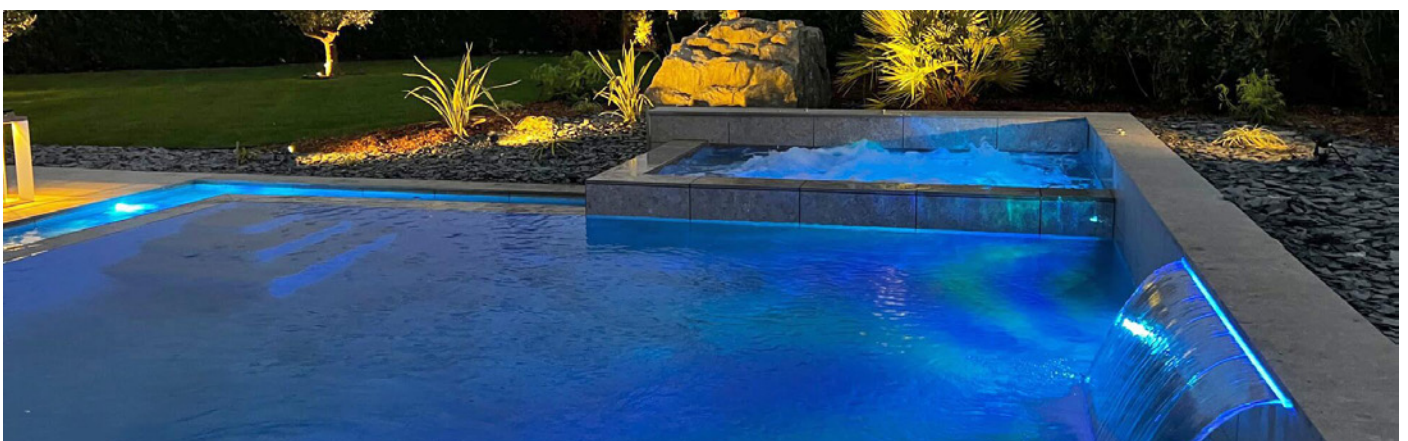
ARCHITECTURE
ARCHITECTURE INTÉRIEUR
PAYSAGE

Conception et réalisation de l'aménagement global des espaces Outdoor piscine et jardin dans un style contemporain, en complément de la construction de la maison existante.

L'ensemble est composé d'une piscine chauffée à débordement de 11,60 m x 6,60 m avec spa intégré et plage immergée réalisé par Diffazur. Deux cascades complète l'animation de l'eau apporté par le débordement. Les équipements techniques ont été placé dans de faux-rochers et intégré aux espaces vert pour dissimuler la pompe à chaleur, les pompes et systèmes de traitement d'eau automatisé et entièrement géré par domotique avec les éclairages.

L'aménagement du volet paysager s'étend sur 1000 m² avec des plantations variées d'inspiration exotique et des zones traitées en minéral par paillage d'ardoise. Les espaces de terrasses ont été créés en dalles céramique finition travertin et contraste avec le gris belge de la pierre de la piscine. Un arrosage automatique est complété par un éclairage spécifiques des plantations et du bassin.

L'espace terrasse est aménagée de mobiliers et lanternes solaires de chez «les jardins» afin d'offrir à ses résidents un espace de détente confortable assortie d'une table de repas pouvant accueillir 8 convives.





AMÉNAGEMENT D'UN PARC PAYSAGÉ

ATELIER LADOGA

Vitry sur Seine- Val de Marne

Mission : Conception et réalisation

Année du projet : 2014

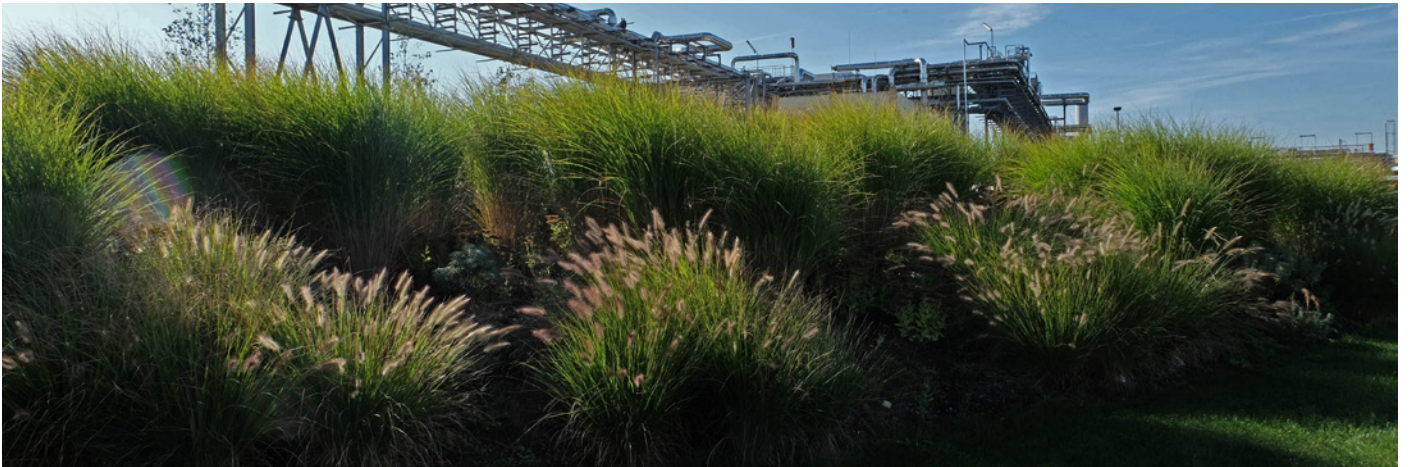
Surface : 6 Ha

Budget : 1 000 000 €

ARCHITECTE
URBANISTE
PAYSAGISTE

Projet d'aménagements paysagés pour une entreprise privée, sur 6 ha d'un site de production et de bureaux. Les aménagements comprennent la mise en valeur d'une production apicole, un espace de refuge pour insectes, un verger pédagogique, un arboretum et une prairie de la biodiversité.





CENTRE DE FORMATION - HÉBERGEMENT - LOGEMENT

ATELIER LADOGA

Bussy Saint Georges - Seine et Marne

Mission : Conception et réalisation - PC en cours

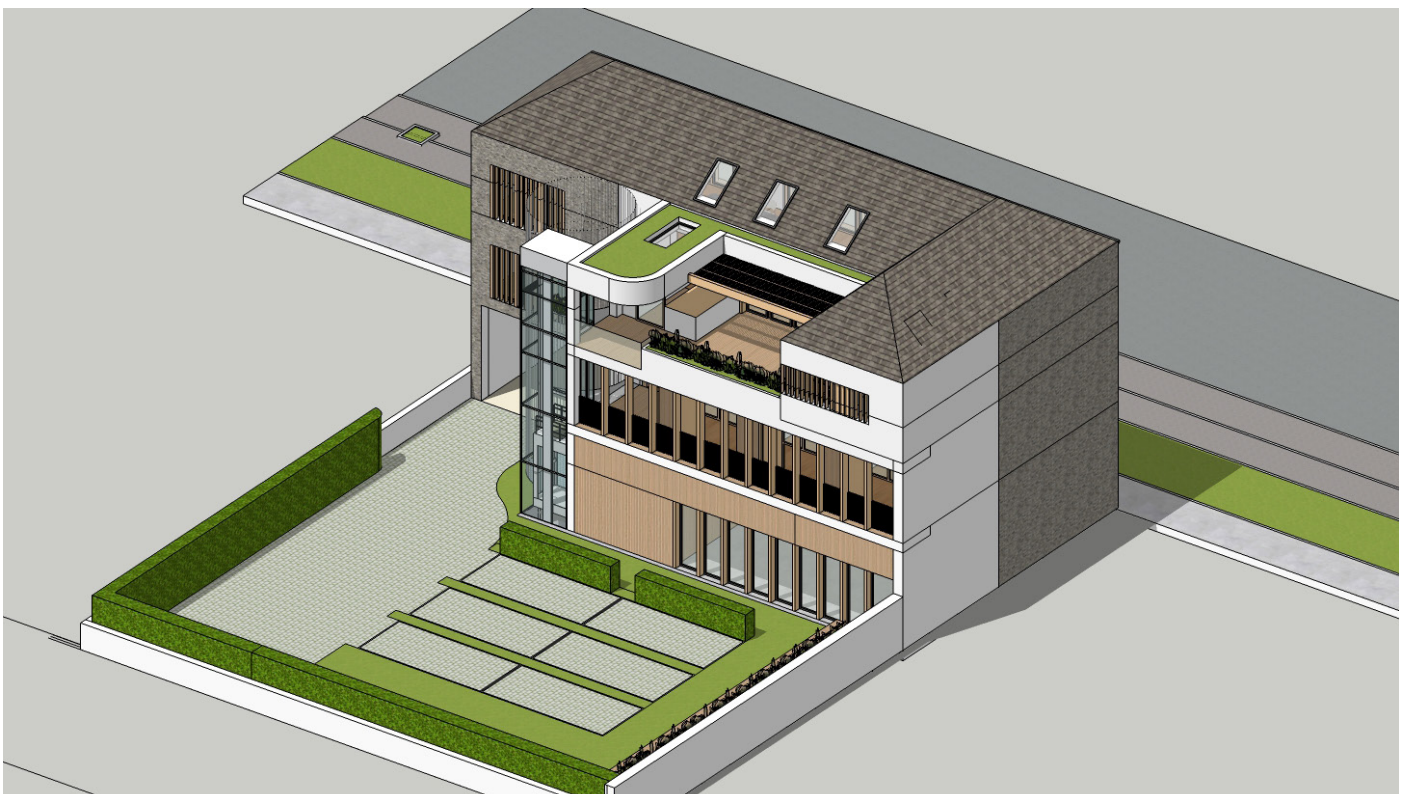
Année du projet : 2022 - 2025

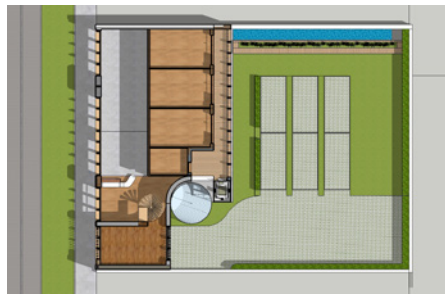
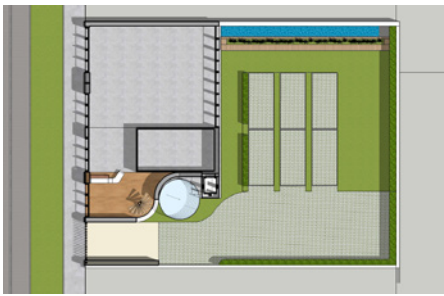
Surface : 400 m²

Budget : 1 500 000 €

ARCHITECTE
URBANISTE
PAYSAGISTE

Un projet mixte pour une société d'informatique et de communication qui se développe. Il s'agit de créer un «tiers lieux» pour accueillir les bureaux et les activités de formation de cette société, ainsi que 3 studio d'hébergement et un logement. L'ensemble du programme s'articule avec un jardin, des espaces de travail extérieurs et des parkings paysagés. Le projet est conçu en ossature et charpente bois, un système de chauffage, climatisation et ventilation géothermique, porte l'ambition d'une construction durable et d'un programme répondant aux enjeux de la transition.





MAISON DE VACANCES

Charentes maritimes

Mission : Conception et réalisation

Année du projet : 2012

Surface : 200 m²

Budget : 600 000 €

ARCHINOVA

ARCHITECTURE
ARCHITECTURE INTÉRIEUR
PAYSAGE

MAISON DE VACANCES – Charente maritime

Conception architecturale globale d'une maison de vacances - construction d'une villa contemporaine en bio brique -

Aménagements intérieurs - Aménagements extérieur avec terrasse piscine volet paysager





VILLA AMENAGEMENTS OUTDOOR & INDOOR

ARCHINOVA

Chessy

Mission : Conception et réalisation

Année du projet : 2020

Surface : 150 m² intérieur - 500 m² extérieurs

Budget : 145 000 €

ARCHITECTURE
ARCHITECTURE INTÉRIEUR
PAYSAGE

Création d'une piscine équipé avec terrasse en bois exotique, aménagements paysager & éclairage - Rénovation intérieure avec une nouvelle cuisine et la création d'un studio indépendant comprenant un espace cuisine Sam salon & chambre et salle d'eau.





VILLA DE L'OISEAU BLANC

Etretat - Seine et Marne

Mission : Conception
Année du projet : 2021
Surface : 5 Ha
Budget : 5 000 000 €

ATELIER LADOGA

ARCHITECTE
URBANISTE
PAYSAGISTE

Sur un grand ensemble parcellaire boisé, en face de Notre Dame d'Etretat, un programme de maison mitoyennes et de Villas en ossature bois s'inscrivent dans le contexte patrimonial, culturel et paysagés de la ville d'Etretat. Un programme locatif et de villégiature qui propose 8 logements intermédiaires et 3 villas de standing, intégrés dans un parc boisé classé et composant avec la topographie d'un des deux vallons conduisant à la mer et aux falaises.





LONGÈRE CONTEMPORAINE EN OSSATURE BOIS

ATELIER LADOGA

Saint Armel - Golfe du Morbihan

Mission : Conception et réalisation

Année du projet : 2017 - 2018

Surface : 200 m²

Budget : 450 000 €

ARCHITECTE
URBANISTE
PAYSAGISTE

Au bord du golfe du Morbihan, cette maison à été conçue comme une longère contemporaine, construite au milieu des pins. Réalisée en ossature bois, son plan est conçu pour s'adapter au rythme de vie de ses occupants (tri-génération: grands-parents, parents, enfants). Un grand volume central double hauteur distribue des parties privatives. Le programme se développe au rez de chaussée et sur un niveau de comble habitable.

Le volume compact permet de réduire les déperditions et réduisent la consommation d'énergie. La répartition des surfaces vitrées permet une optimisation des apports solaires, selon les principes bio-climatiques.

Cette maison est sobre, le chauffage est assuré par un seul poêle à bois. Une partie de l'électricité est solaire, fournie par des panneaux intégrés aux ardoises de toiture.

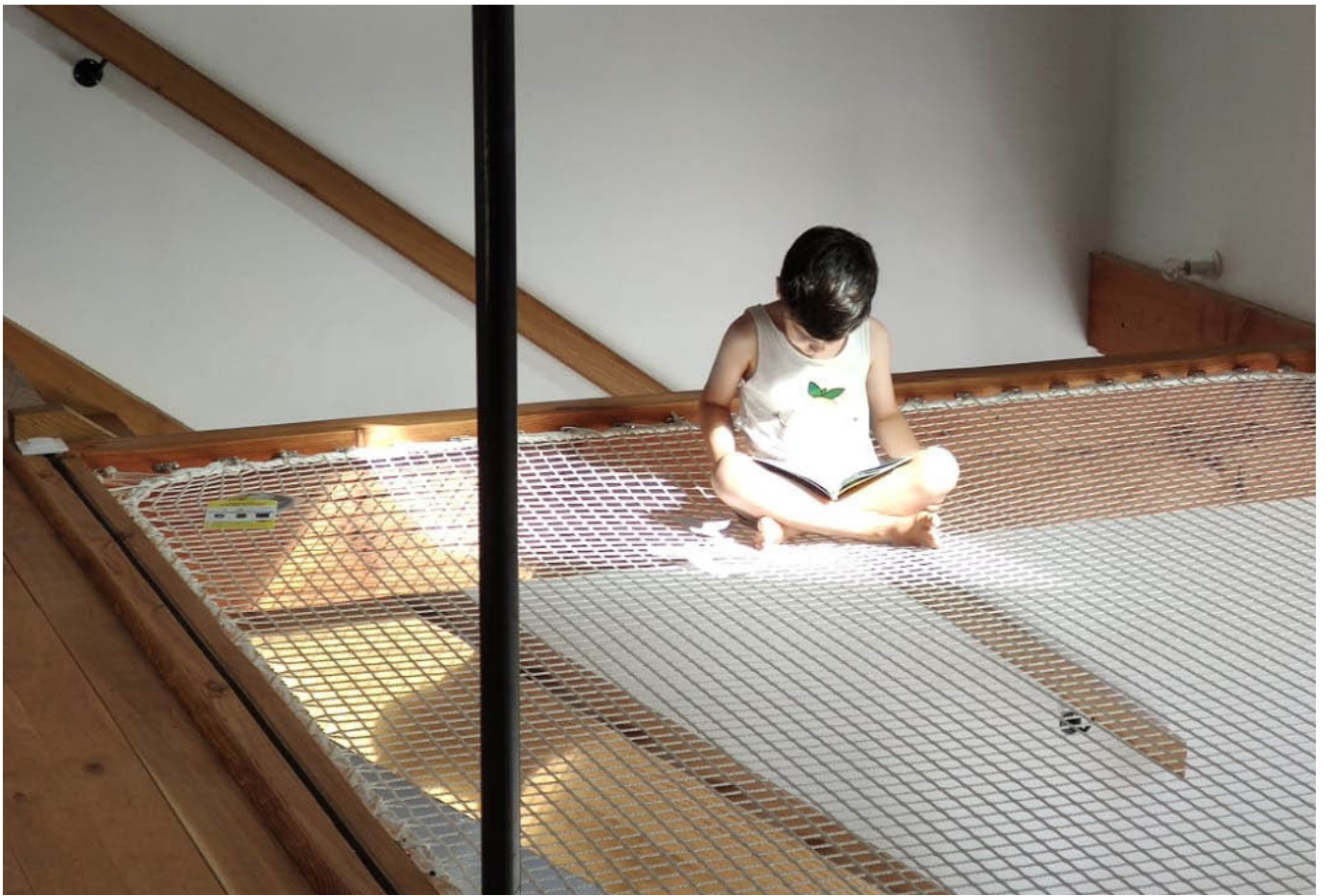












MAISON DE VILLAGE EN OSSATURE BOIS

ATELIER LADOGA

Bois le Roi - Seine et Marne

Mission : Conception et réalisation

Année du projet : 2022 - 2023

Surface : 180 m²

Budget : 500 000 €

ARCHITECTE
URBANISTE
PAYSAGISTE

Sur une grande parcelle boisée en centre village, proche de la forêt de Fontainebleau, le projet se déploie le long d'un ancien mur en pierre, qui à été ouvert pour réaliser l'entrée et les fenêtres du séjour de la maison.

La construction propose ainsi ses façades entre un ancien mail de marronniers et un jardin ouvert vers l'Ouest.

Au rez de chaussée le séjour, la salle à manger et la cuisine sont regroupées dans un espace ouvert ponctué par un escalier en bois et une cheminée, avec un sol en dalles de pierres naturelles.

A l'étage les pièces de nuit : 2 chambres avec salle d'eau indépendantes et une suite parentale avec un dressing, une salle d'eau et un bureau.

L'ensemble de la maison est en ossature bois y compris la dalle, qui est portée par des fondations en micro-pieux.













JARDIN & PISCINE VILLA

Joinville le Pont

Mission : Conception et réalisation

Année du projet : 2012

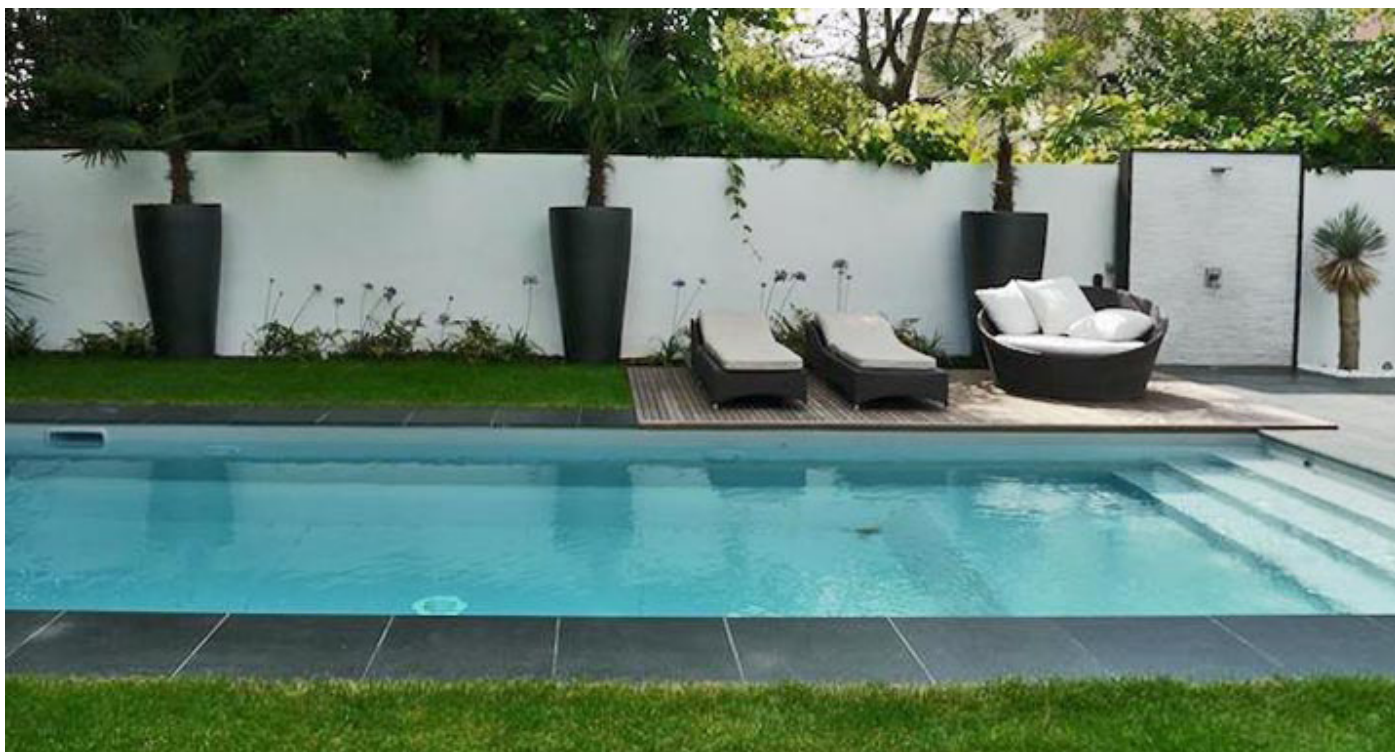
Surface : 750 m² extérieurs

Budget : 180 000 €

ARCHINOVA

ARCHITECTURE
ARCHITECTURE INTÉRIEUR
PAYSAGE

Création d'un jardin avec bassin décoratif & fontaine + piscine 9 x 4 ml & douche - cheminée extérieur - Extension des terrasses & Rénovation des façades de la maison.





GRANGE INDOOR & OUTDOOR

MARNE LA VALLÉE

Mission : Conception et réalisation
Année du projet : 2018
Surface : 200 m² intérieurs - 200 m² extérieurs
Budget : 155 000 €

ARCHINOVA

ARCHITECTURE
ARCHITECTURE INTÉRIEUR
PAYSAGE

Rénovation globale d'une ancienne grange Indoor & Outdoor comprenant le réaménagement intérieur, la décoration avec mobiliers répartie sur 200 m², les espaces paysager du jardin avec une sélection de plantes exotiques complétée par la rénovation des façades en parement pierre, de la piscine et la créations de bassins décoratifs. Conception & réalisation - 2018





VILLA PARC CHAUCHARD

Versailles - Yvelines

Mission : Conception (LADOGA) Réalisation (ARCHINOVA)

Année du projet : 2022 - 2024

Surface : 240 m²

Budget : 950 000 €

ATELIER LADOGA
ARCHINOVA

ARCHITECTE
URBANISTE
PAYSAGISTE

Au sein du parc Chauchard à Versailles, le projet tire parti de la géométrie étroite de la parcelle et propose 3 corps de bâtiment. Le volume sur rue répond aux exigences des Architectes des Bâtiments de France et s'inscrit dans la continuité des maison du parc Chauchard construites au 19^{ème} siècle. Un registre de briques au tons calcaires, et une toiture à deux pentes assure la continuité des façades sur rue.

Coté jardin des volumes contemporains largement vitrés viennent dialoguer avec la perspective en longueurs de la parcelle. L'ambition du projet est d'articuler un registre «classique» coté parc Chauchard et des volumes modernes et lumineux coté jardin.









CLOS MASURE

Veulettes sur mer - Seine Maritime

Mission : Conception

Année du projet : 2023

Surface : 200 m²

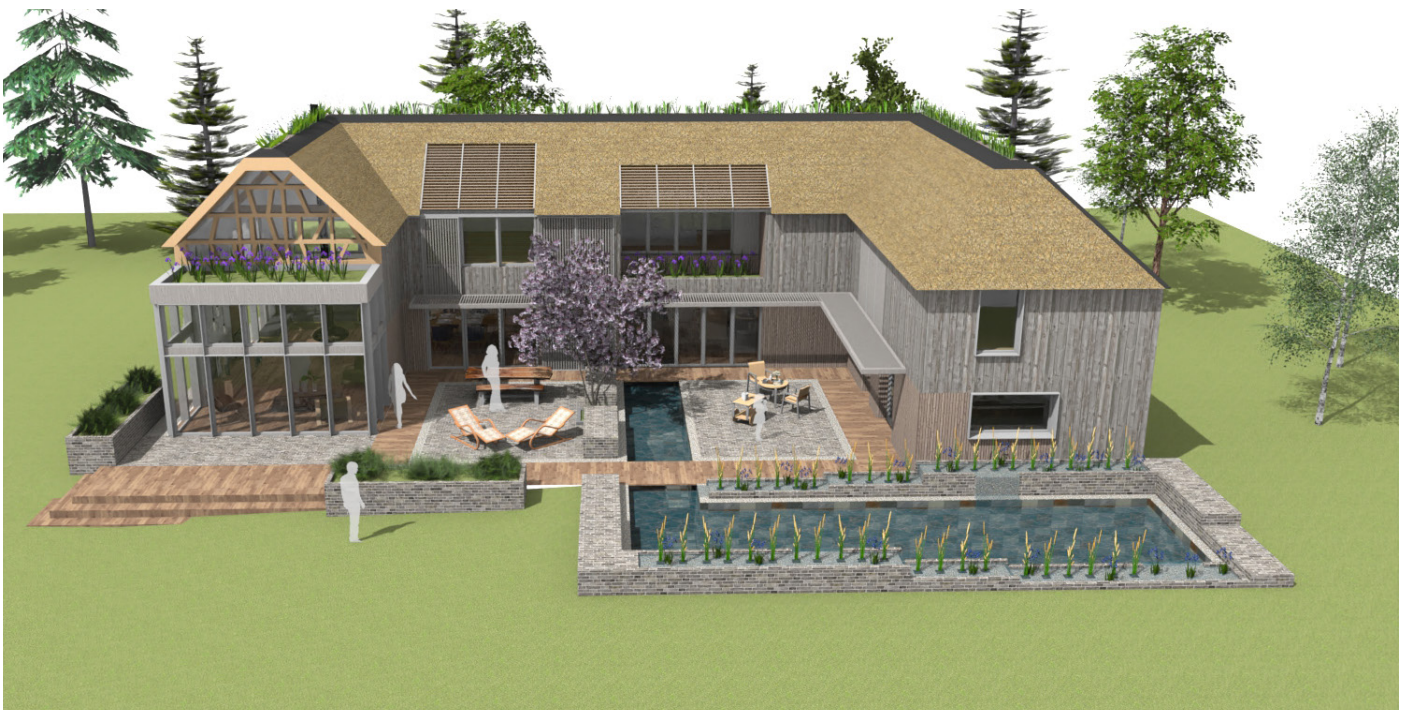
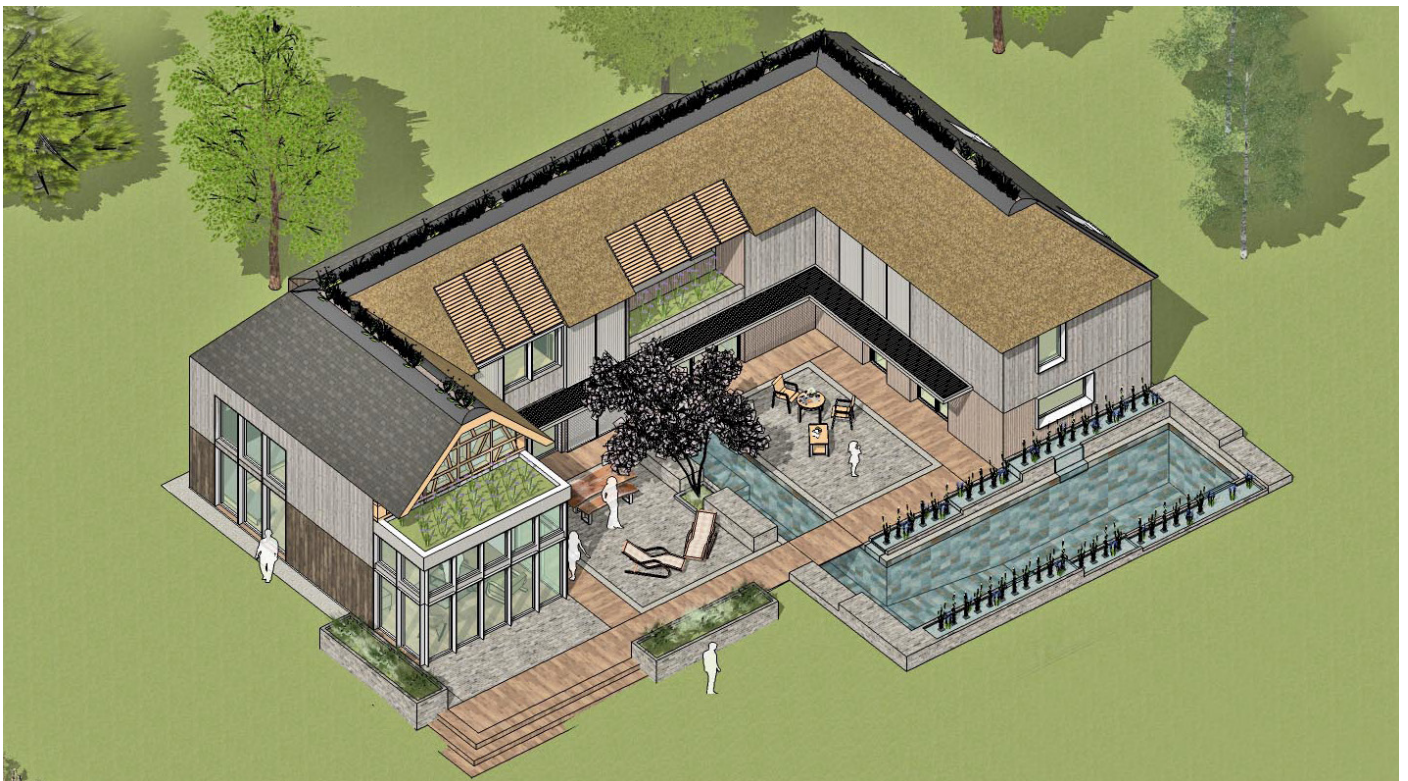
Budget : 750 000 €

ATELIER LADOGA

ARCHITECTE
URBANISTE
PAYSAGISTE

Pour un couple désireux de quitter Paris pour aller vivre au bord de la Manche, à Veulettes sur mer, nous avons réalisé une étude préalable pour affiner les recherches de terrain. L'idée est de travailler sur le principe des clos masures, ces grandes fermes du plateau de Seine Maritime, alliant des qualités architecturales et environnementales.

Le projet met en œuvre des éléments structurels en ossature bois et en poteau poutre, avec une couverture dont les versants sont en ardoise sur les façades exposées et en chaume sur les façades protégées. L'ensemble inclut une terrasse paysagée avec un bassin de nage naturel.





JARDIN PISCINE & POOL HOUSE

ARCHINOVA

VAL DE MARNE

Mission : Conception et réalisation
Année du projet : 2021
Surface : 33 m² Pool house - 900 m² extérieurs
Budget : 297 000 €

ARCHITECTURE
ARCHITECTURE INTÉRIEUR
PAYSAGE

Conception et réalisation de l'aménagement global des espaces extérieurs dans un style contemporain, en annexe de la construction de la maison réalisée simultanément avec B.ROQUES architecte collaborateur de l'agence.

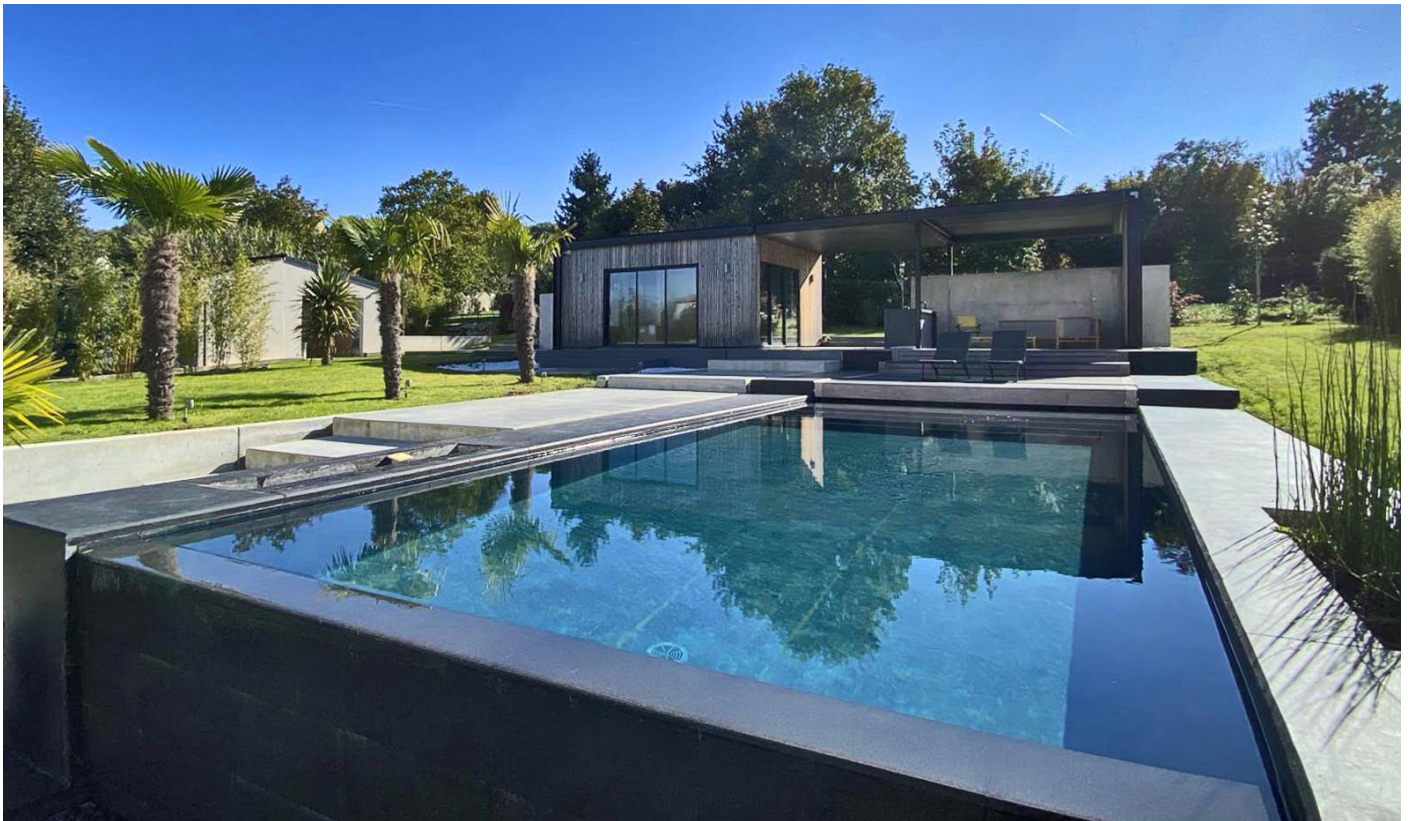
L'ensemble est composé d'un Pool house de 33 m² construit en ossature bois & bardage mélèze ; l'intérieur est aménagé d'un salon transformable en chambre d'amis, salle d'eau et toilette indépendant.

A l'extérieur, un espace repas & cuisine d'été couvert reçoit un meuble bar sur mesure, il est prolongé d'un espace détente protégée par une pergola bioclimatique sur mesure Renson et de claustra en mélèze. Un espace pétanque et potager complète les aménagements extérieurs avec également une douche extérieur proche du pool house.

La piscine de 10 x 4 m est conçue à débordement offrant un visuel du mur d'eau axé sur le jardin d'hiver de la maison, elle est équipée de pompe à chaleur, des systèmes de traitement d'eau automatisé et protégée par un volet roulant motorisé.

Le volet paysager s'étend sur 1900 m² avec des plantations variées d'inspiration exotique, de zones de circulation pour véhicule en evergreen, des zones traitées en minéral avec des galets de marbre blanc de carrare, de terrasses et chemins de circulation en pavé asian blu ; un arrosage automatique complété par un éclairage spécifiques des plantations.





JARDIN & PISCINE

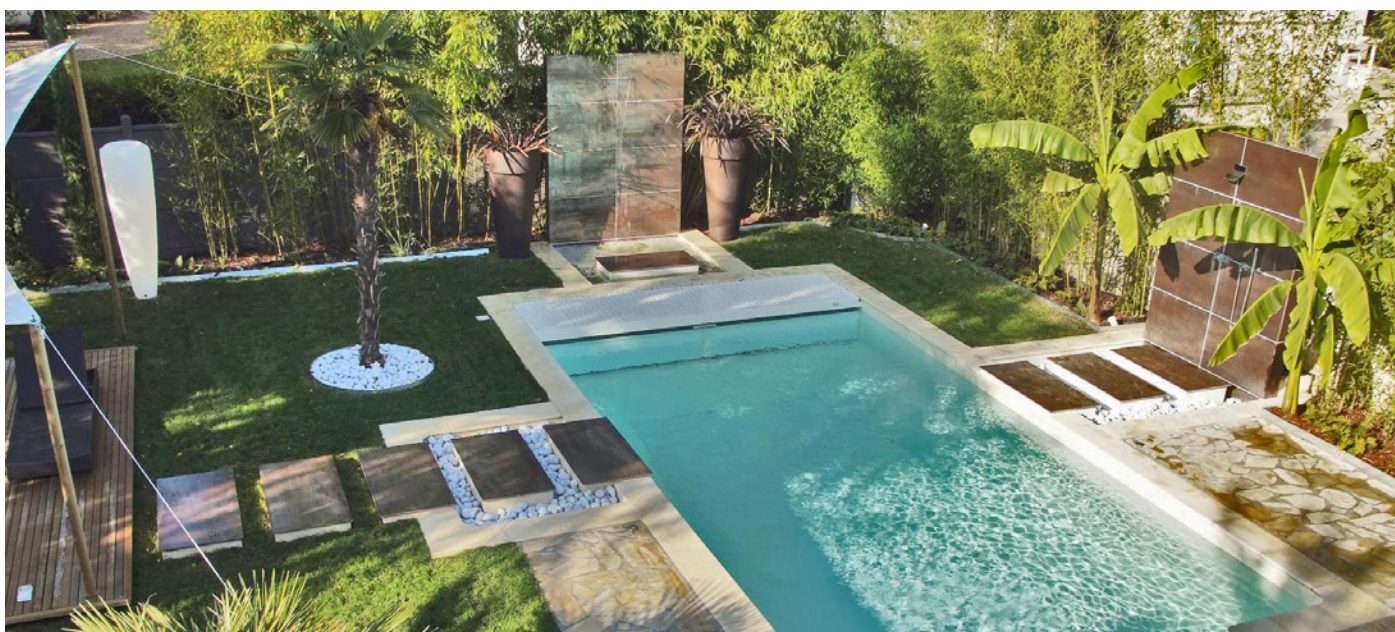
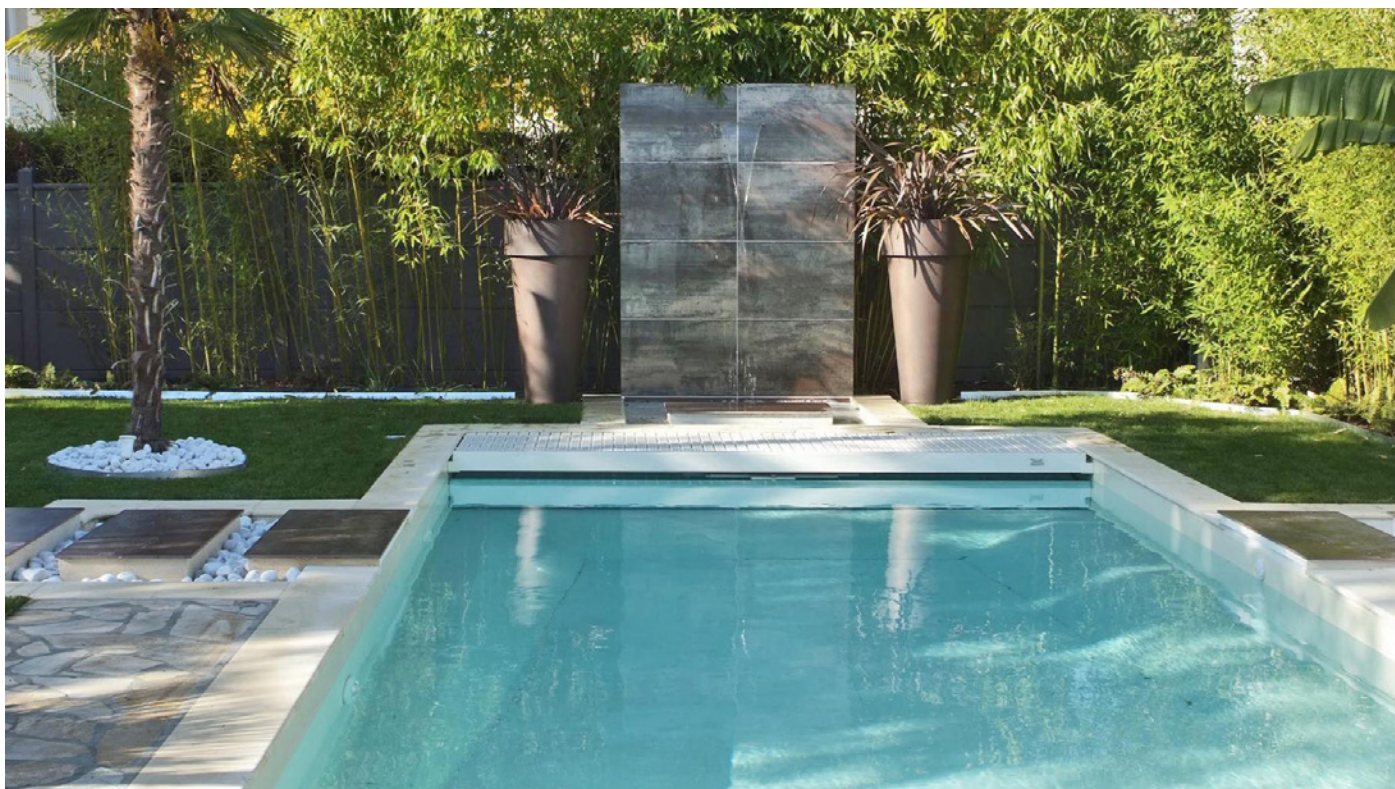
VAL DE MARNE

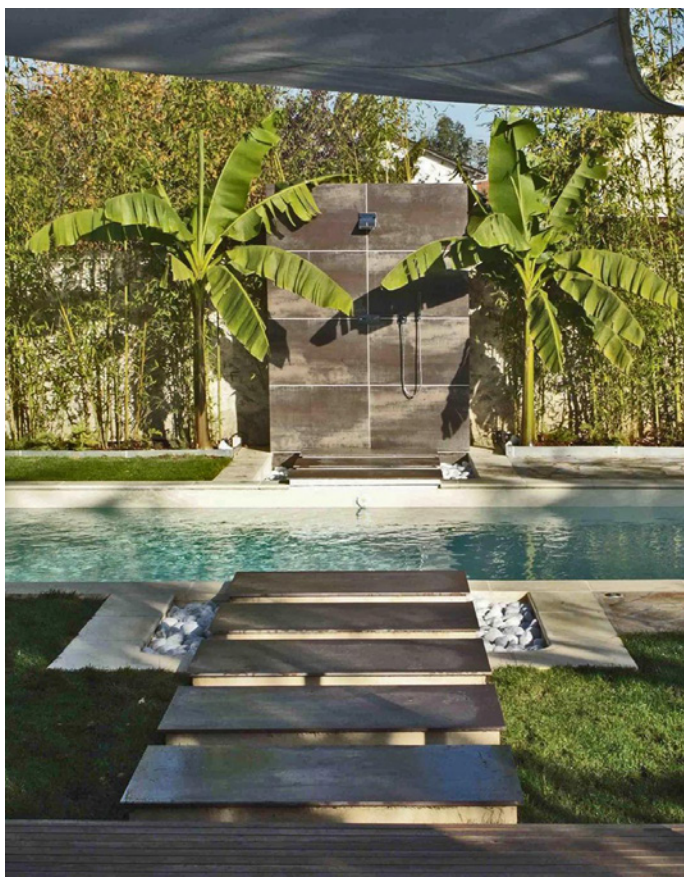
Mission : Conception et réalisation
Année du projet : 2008
Surface : 70 m² Pool house - 900 m² extérieurs
Budget : 178 000 €

ARCHINOVA

ARCHITECTURE
ARCHITECTURE INTÉRIEUR
PAYSAGE

Création de 900 m² de jardin d'inspiration zen et exotique avec piscine 8 x 4 m - Espace lounge avec terrasse bois & voile d'ombrage - fontaine & douche extérieur - vases monumentaux & sculpture - éclairage décoratifs & sonorisation extérieur





MAISON SUR PILOTIS

Malicorne - Yonne

Mission : Conception et réalisation - Études en cours

Année du projet : 2023

Surface : 150 m² - Maison 200 m² rénovation

Budget : 450 000 € - 300 000 €

ATELIER LADOGA

ARCHITECTE
URBANISTE
PAYSAGISTE

Sur un ensemble parcellaire rural, le projet s'attache à agrandir un chalet des années 50 pour en faire une maison écologique et à rénover une longère Bourguignonne pour accueillir un programme de chambres d'hôtes. Le chalet est démonté, seules ses murs de RDC et ses fondations sont conservés. Une nouvelle ossature bois sera posée sur les murs de fondations et deux ailes portées sur pilotis encadrent une terrasse dominant la vallée et le jardin en pente.





MAISON ATELIER D'ARTISTE

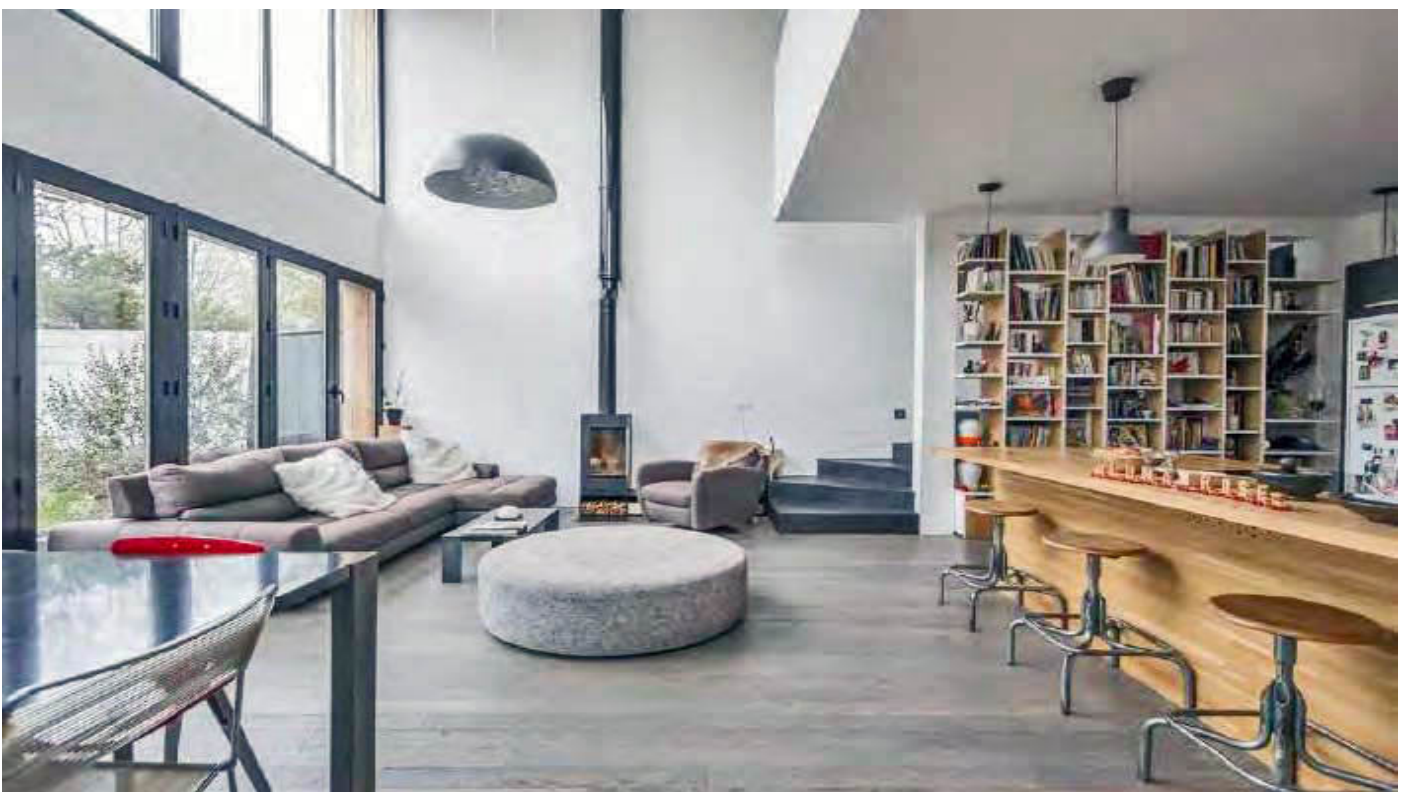
Montreuil - Île de France

Mission : Conception et réalisation
Année du projet : 2014
Surface : 180 m²
Budget : 350 000 €

ATELIER LADOGA

ARCHITECTE
URBANISTE
PAYSAGISTE

Sur une parcelle en lanière étroite située entre deux anciens murs à pêche, le projet a été dessiné pour apporter le maximum de lumière à l'espace intérieur malgré ces contraintes. La maison s'étend sur deux jardins avant et arrière dans une grande fluidité. Le rez-de-chaussée propose un grand séjour en double hauteur, prolongé par une cuisine ouverte. Les larges baies vitrées, l'éclairage zénithal et les pavés de verre sur le mitoyen sud permettent d'éclairer naturellement l'étage des chambres en retrait. L'ensemble de la maison est chauffé avec un plancher thermique complété par un poêle à bois. Avec un budget restreint, la construction s'est faite en veillant à simplifier tous les détails et mettre en avant la générosité de volumes purs et lumineux.





EXTENSION & RENOVATION D'UN PAVILLON

VAL DE MARNE

Mission : Conception et réalisation

Année du projet : 2019-2020

Surface : 100 m²

Budget : 135 000 €

ARCHINOVA

ARCHITECTURE
ARCHITECTURE INTÉRIEUR
PAYSAGE

Extension du pavillon par une véranda avec ouverture de mur - création de l'espace terrasse et d'une nouvelle cuisine au RDC + rénovations de deux espaces salle de bains en R+1 - 2020





VILLA & APPARTEMENTS PRIVÉS

YVELINES

Mission : Conception et réalisation

Année du projet : 2009

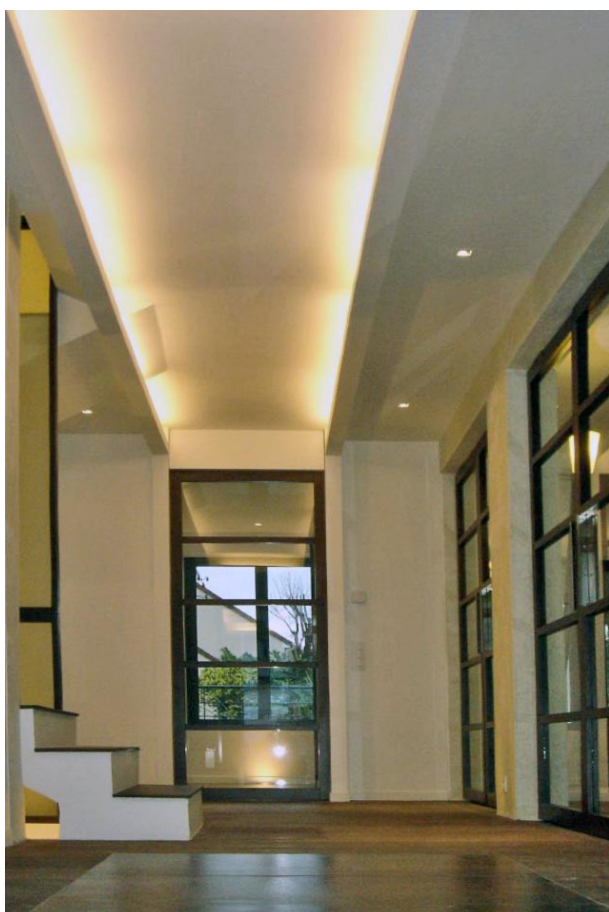
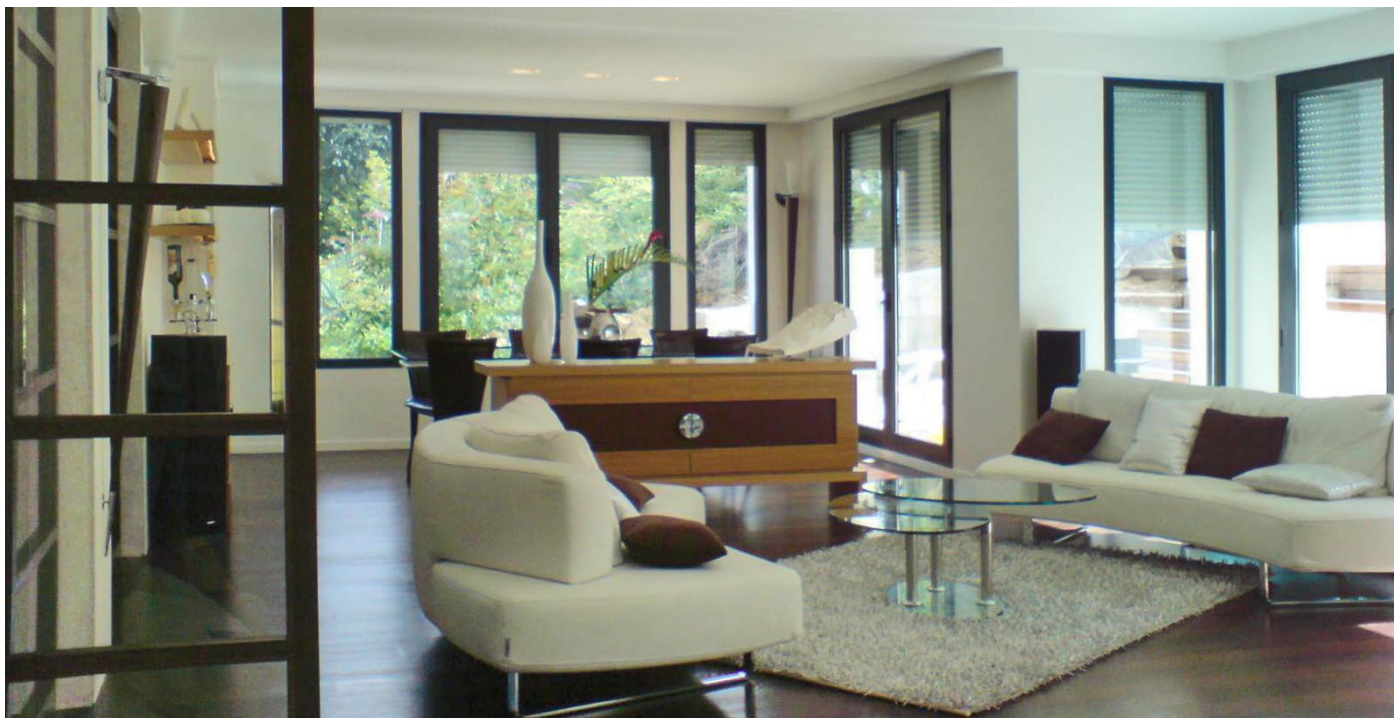
Surface : 230 m²

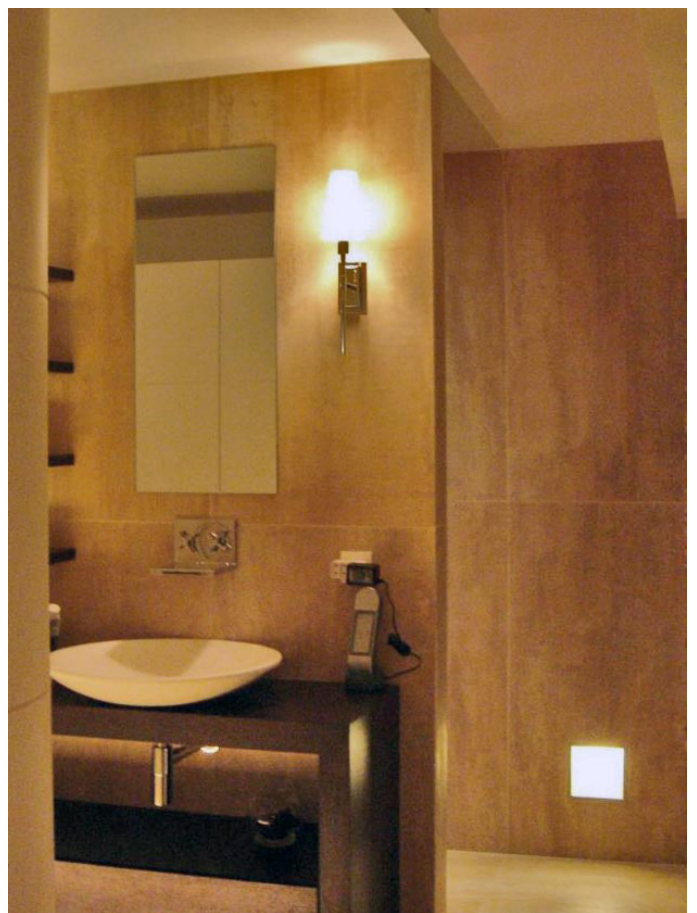
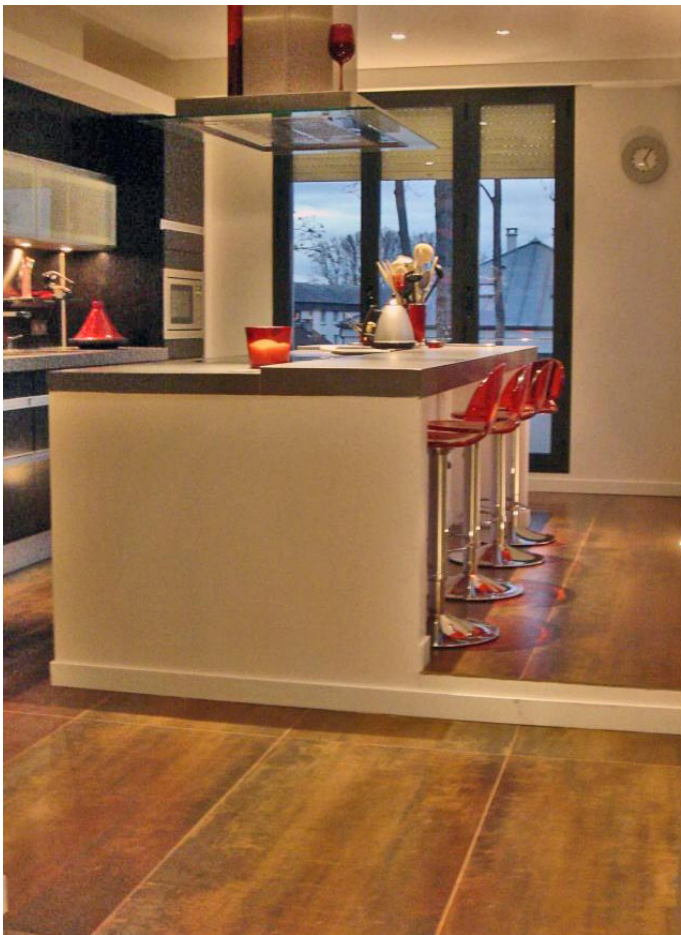
Budget : 965 000 €

ARCHINOVA

ARCHITECTURE
ARCHITECTURE INTÉRIEUR
PAYSAGE

Construction d'une villa avec piscine & jardin + aménagements intérieurs _ design des mobiliers , menuiseries et agencements sur mesure





MAISON OSSATURE BOIS BIOCLIMATIQUE

ATELIER LADOGA

Vaux le Pénil - Seine et Marne

Mission : Conception et réalisation

Année du projet : 2022 - 2024

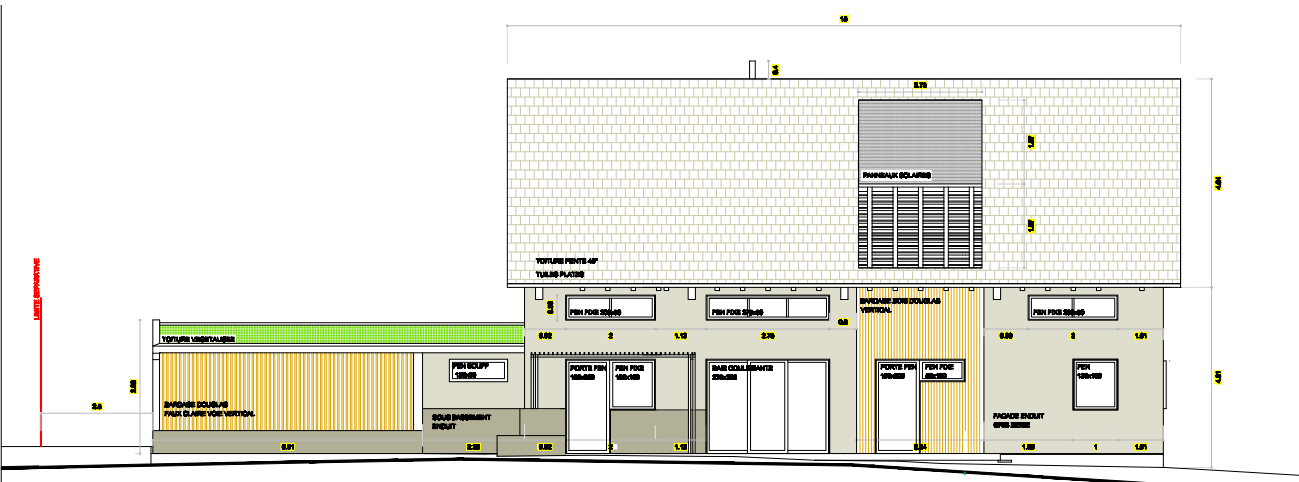
Surface : 150 m²

Budget : 500 000 €

ARCHITECTE
URBANISTE
PAYSAGISTE

Une maison individuelle sur un terrain très boisé, avec pour objectif de répondre aux enjeux de maîtrise de la consommation énergétique, en allant au delà de la RT 2012. Un volume articulé autour d'une terrasse et un traitement des façades minimaliste dialoguant avec l'architecture vernaculaire de Seine et Marne.





Elevation Sud







EXTENSION EN OSSATURE BOIS BIOCLIMATIQUE

Dammarie les Lys - Seine et Marne

Mission : Conception et réalisation - PC en cours

Année du projet : 2024

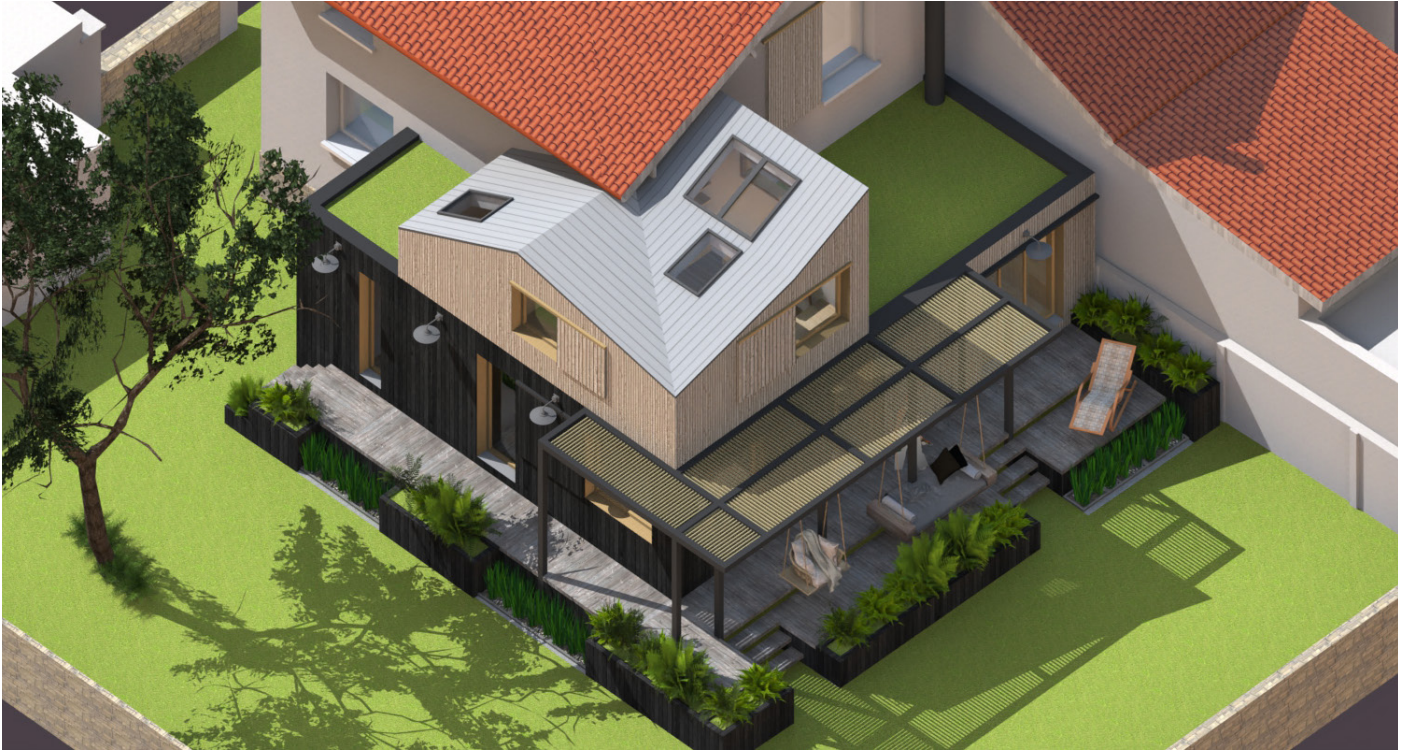
Surface : 40 m²

Budget : 250 000 €

ATELIER LADOGA

ARCHITECTE
URBANISTE
PAYSAGISTE

Extension d'un pavillon en meulière à Dammarie les Lys. Le projet en ossature bois fondé sur pieux permet de créer deux chambres, une entrée avec une buanderie, et un petit salon, en répondant aux contraintes de mitoyenneté sur une parcelle arrière au delà de la bande des 25m. Une paysagée et ses coursives établissent une relation avec le jardin, et constituent un abri bio climatique.





RÉNOVATION SURÉLÉVATION D'UN PAVILLON

ATELIER LADOGA

Nantes - Pays de la Loire

Mission : Conception et réalisation

Année du projet : 2017

Surface : 130 m²

Budget : 180 000 €

ARCHITECTE
URBANISTE
PAYSAGISTE

A l'origine un simple pavillon, dont le rez de chaussée n'était pas habitable. Le projet consistait à rendre l'intégralité de cette maison habitable y compris les combles. La maison d'origine à été démolie, seuls les murs du rez de chaussée conservés ont servis de support pour une ossature bois. L'aspect extérieur à été radicalement transformé dans un style contemporain.





RENOVATION D'UNE FERME BRIARDE

ATELIER LADOGA

Champigny - Yonne

Mission : Conception et réalisation - Études en cours

Année du projet : 2021

Surface : 400 m²

Budget : 600 000 €

ARCHITECTE
URBANISTE
PAYSAGISTE

Rénovation d'un ensemble de corps de ferme pour un apiculteur. Le projet prévoit la création d'un espace de production de transformation et de vente de produits de l'apiculture. Un bâtiment de 350 m² sera rénové pour accueillir le programme de vente et de production. Un hangar de 200 m² sera rénové pour le stockage. La cour de ferme sera viabilisée pour l'accueil du public et la création d'un marché local. Le verger de la ferme deviendra un espace de pédagogique sur les insecte pollinisateurs.





MAISON INDIVIDUELLE - BASSE CONSOMMATION

ATELIER LADOGA

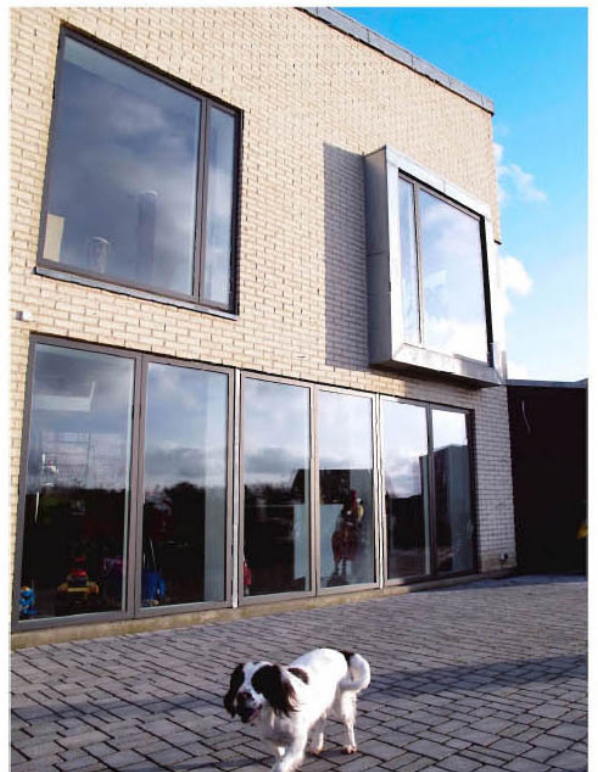
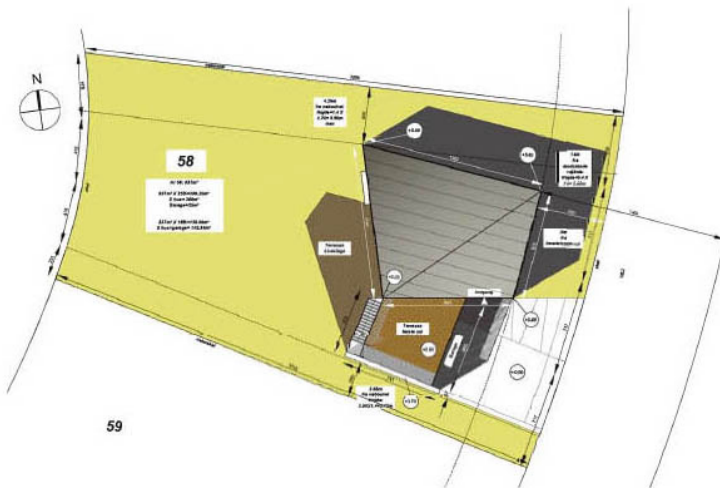
Svenborg - Danemark

Mission : Conception
Année du projet : 2017
Surface : 230 m²
Budget : 400 000 €

ARCHITECTE
URBANISTE
PAYSAGISTE

Une maison individuelle familiale dans un parc paysagé en co-propriété. L'enjeu était de concevoir une maison compacte et sobre en consommation énergétique. Toute la structure est en ossature bois pour répondre aux enjeux thermiques et les façades sont en parement brique.

Ce projet a reçu la certification environnementale «Lavenergiklasse 2» (61 Kwh/m²/an).



RÉNOVATION DE LOGEMENTS INTERMÉDIAIRES

ATELIER LADOGA

La Rochelle- Charente

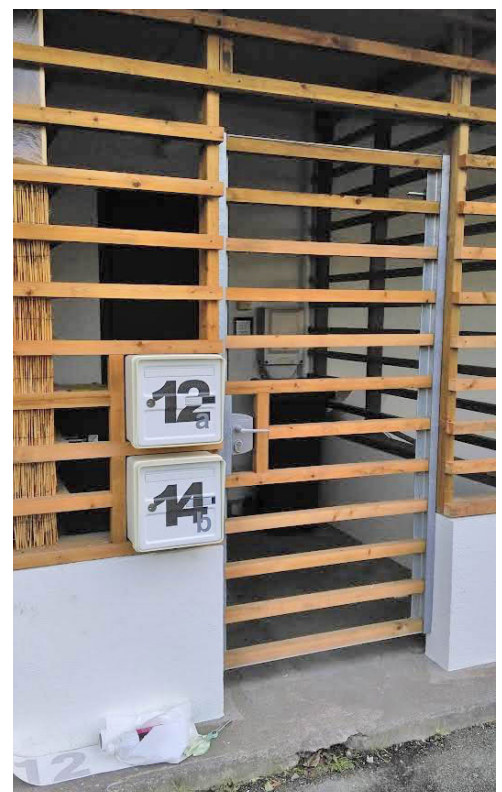
Mission : Complète - Livré
Année du projet : 2016
Surface : 400 m²
Budget : 150 000 €

ARCHITECTE
URBANISTE
PAYSAGISTE

Rénovation thermique et des revêtements extérieurs (façades) d'un ensemble de logements collectifs intermédiaires, des années 60 .

La typologie de cet immeuble sur deux niveaux avec des parties privatives à RDC, on conduit à conserver l'aspect «moderne» tout en incluant la rénovation thermique et en rénovant les façades.

Ce fut l'occasion de traiter les parties privatives du RDC avec des brises vues en clins de bois. L'aspect architectural d'origine est conservé tout en incluant des nouveaux matériaux et une privatisation affirmée des rez de chaussée.



SURÉLEVATION D'UNE MAISON MODERNE

ATELIER LADOGA

Bois le Roi - Seine et Marne

Mission : Conception et réalisation - PC en Cours

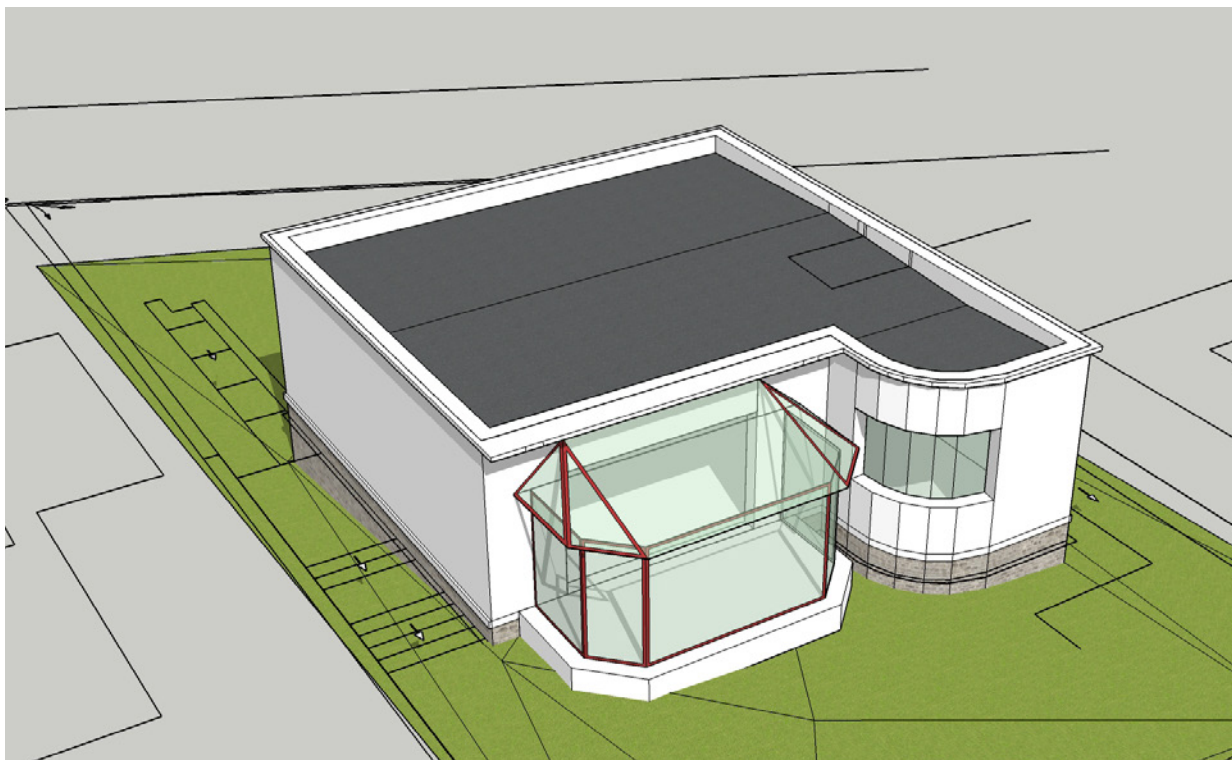
Année du projet : 2023

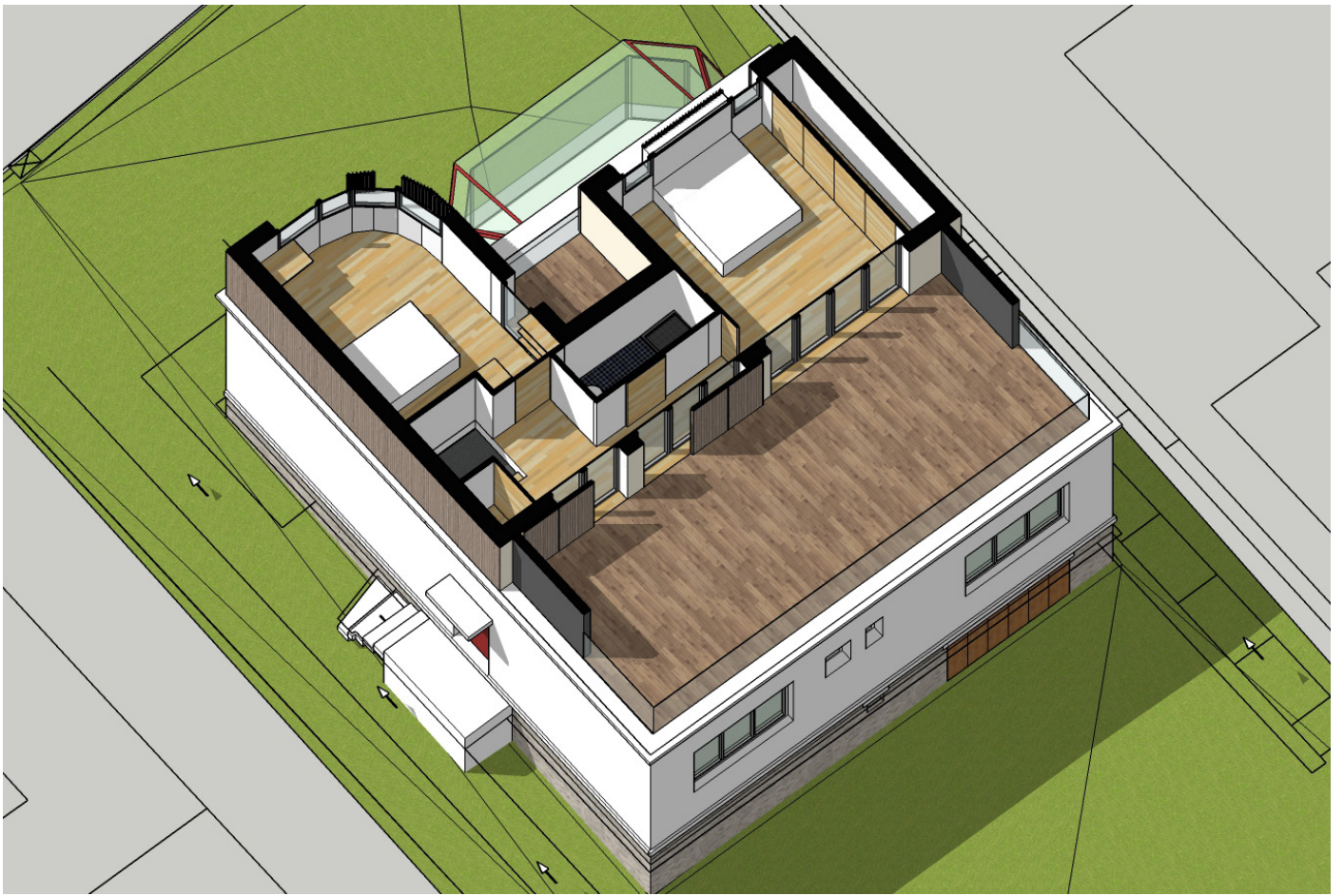
Surface : 50 m²

Budget : 230 000 €

ARCHITECTE
URBANISTE
PAYSAGISTE

Le projet consiste à surélever une maison «Moderne» des années 50. La surélévation permet de créer 2 chambres une salle d'eau et un bureau Le projet s'inscrit en continuité des volumes et des registres architecturaux de l'existant, en créant un volume minimaliste avec un toiture végétalisée et une terrasse en bois orientée vers la vallée de la Seine.





EXTENSION RENOVATION D'UNE MAISON DE VILLE

ATELIER LADOGA

Melun - Seine et Marne

Mission : Conception et réalisation

Année du projet : 2023 - 2024

Surface : 150 m²

Budget : 200 000 €

ARCHITECTE
URBANISTE
PAYSAGISTE

Le projet consiste à créer une extension sur jardin afin d'agrandir les pièces de vie (séjour et salle à manger) tout en rénovant les pièces de services (Cuisine, salle de bain, buanderie) et les chambres.
un volume franc et moderne viens en extension de la façade sur jardin pour créer une salle à manger et une petit salon largement ouvert et lumineux. L'ensemble sur pilotis surplombe les espaces extérieurs au niveau de la frondaison des arbres du jardin.





EXTENSION RÉNOVATION D'UNE MAISON DE VILLE

ATELIER LADOGA

Fontenay sous Bois - Val de Marne

Mission : Conception et réalisation - Chantier en cours

Année du projet : 2022

Surface : 120 m²

Budget : 170 000 €

ARCHITECTE
URBANISTE
PAYSAGISTE

La rénovation d'une maison de ville à Fontenay sous bois à été l'occasion de repenser les aménagements intérieurs en y incluant un atelier de graphisme. Le jardin arrière est valorisé par la création d'une extension qui offre la possibilité de créer un séjour ouvert sur le jardin et une bibliothèque.

Cette extension minimaliste en ossature bois est aussi un support pour une terrasse végétalisée et pour un vigne existante qui sera conservée.



EXTENSION D'UN LONGÈRE DU GÂTINAIS

ATELIER LADOGA

Milly la Forêt- Essonne

Mission : Conception et réalisation
Année du projet : 2019
Surface : 30 m²
Budget : 45 000 €

ARCHITECTE
URBANISTE
PAYSAGISTE

Conception et réalisation de l'extension d'une longère en meulière du Gâtinais. Cette extension permet de créer une grande entrée donnant sur la cuisine de la maison existante. Elle comprend également une buanderie et une pièce d'eau. En définitive cette entrée est devenue une pièce à vivre donnant sur le jardin. Le projet est réalisé en ossature bois pour la simplicité et la rapidité de mise en œuvre; en partie basse une assise en pierres maçonnées permet de créer des jardinières et d'unifier l'extension avec l'architecture traditionnelle de la longère.





EXTENSION D'UNE MAISON EN GRÈS

Bois le Roi - Seine et marne

Mission : Conception

Année du projet : 2021

Surface : 40 m²

Budget : 130 000 €

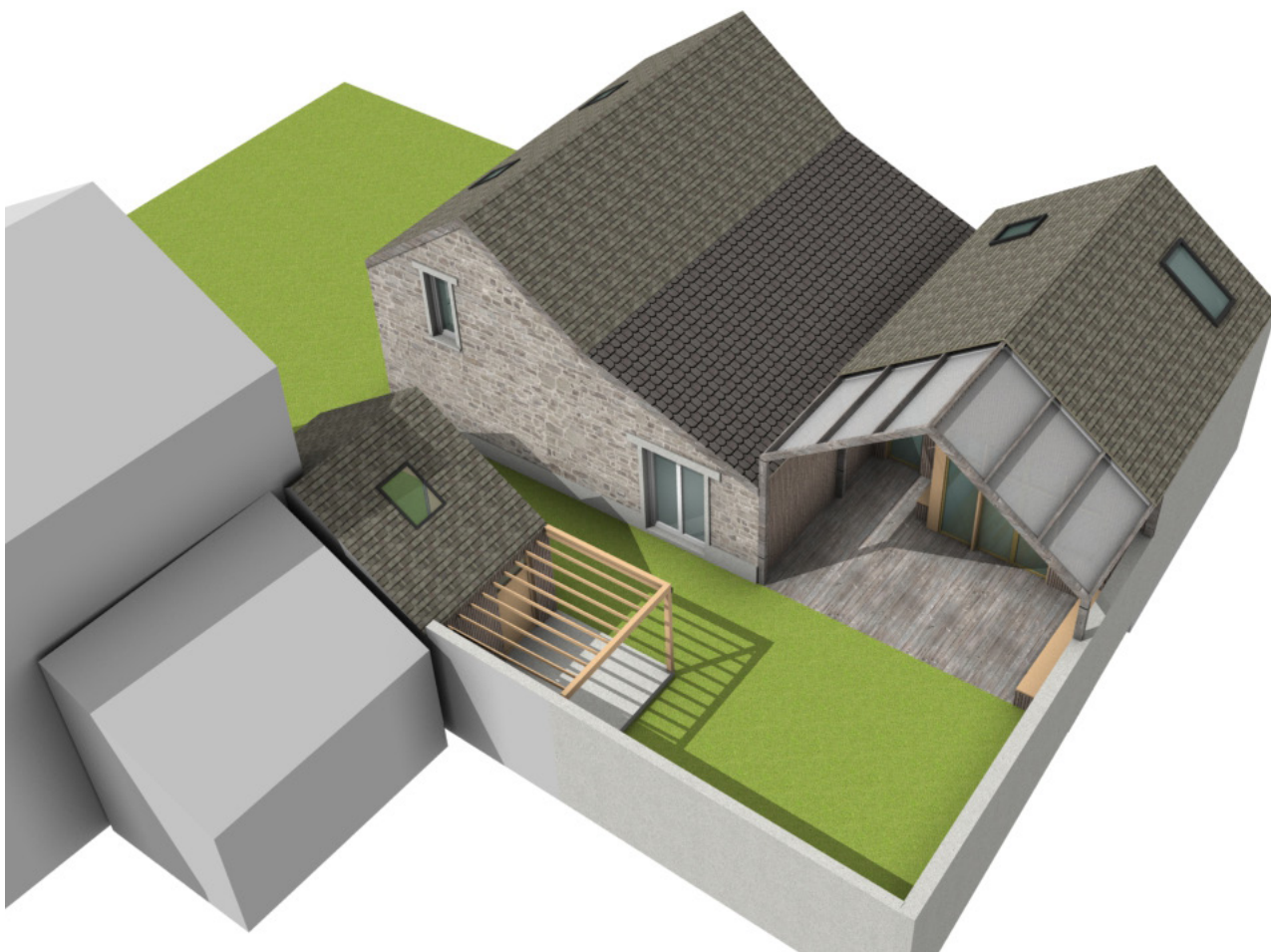
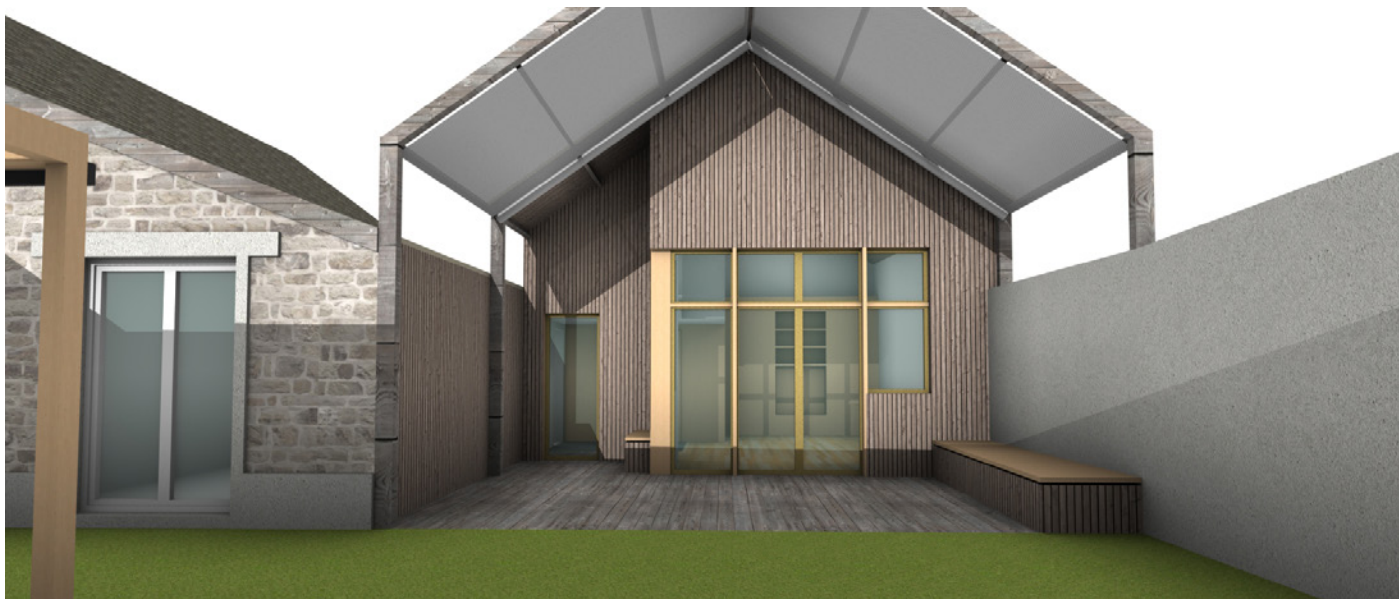
ATELIER LADOGA

ARCHITECTE
URBANISTE
PAYSAGISTE

Conception de l'extension d'une maison en meulières de grès à Bois le Roi

Cette extension permet de créer une grande pièce de vie, une chambre en mezzanine et une salle d'eau.

L'extension est réalisée en ossature bois pour la simplicité et la rapidité de mise en œuvre. L'extension se prolonge par une terrasse avec une pergola ombragée et une dépendance avec un local vélos.



EXTENSION D'UNE MAISON DE VILLAGE

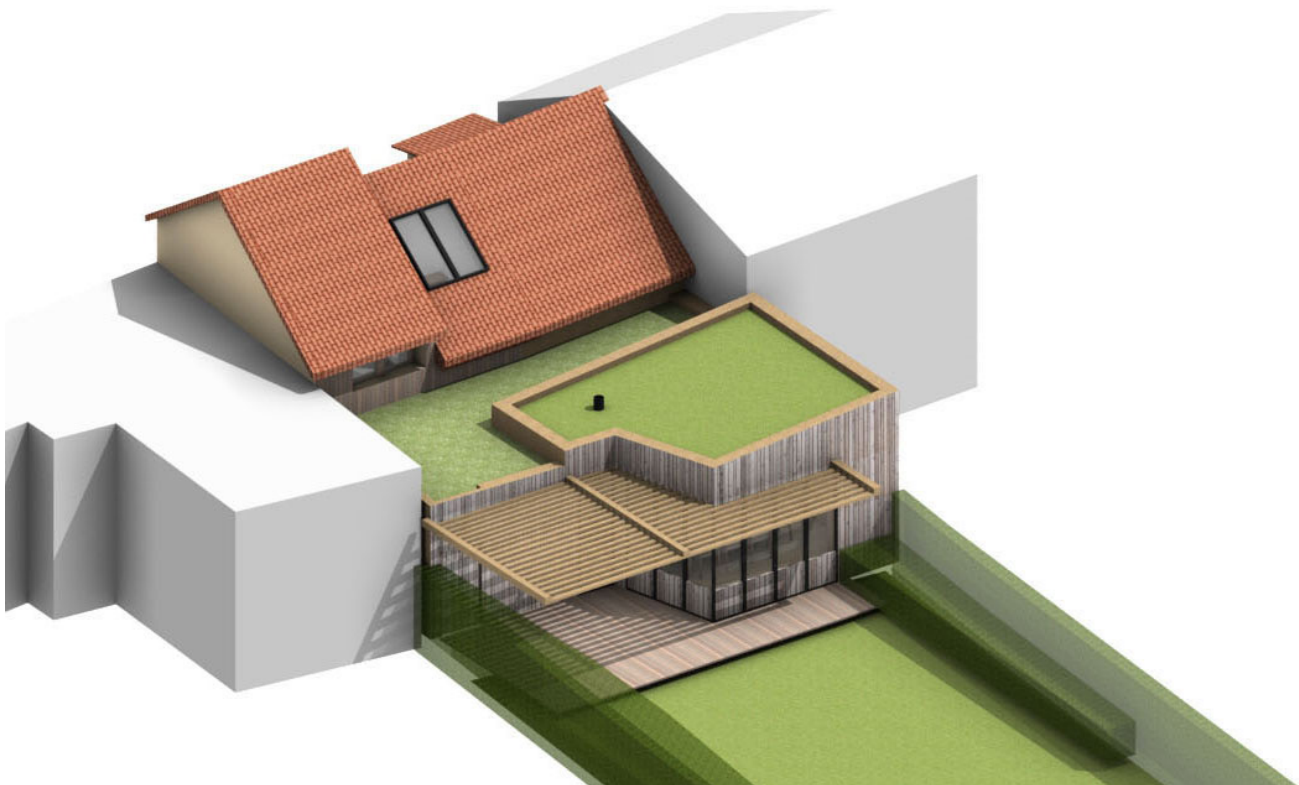
ATELIER LADOGA

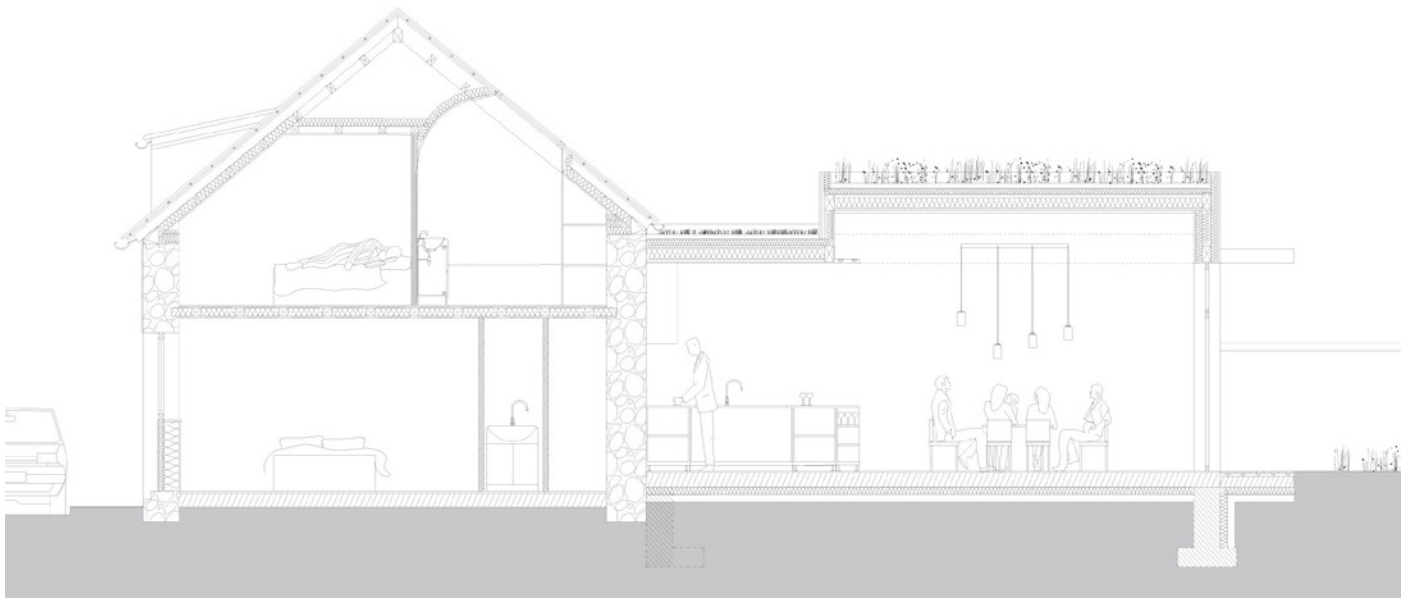
Echarçons - Essonne

Mission : Conception
Année du projet : 2022
Surface : 110 m²
Budget : 260 000 €

ARCHITECTE
URBANISTE
PAYSAGISTE

Conception et réalisation de l'extension d'une maison de village à Echarçon dans la vallée de l'Essonne. Ce projet mêle rénovation d'une maison de village et la réalisation de son extension sur jardin. La maison d'origine prend place dans 3 travées, issues de la réunion de plusieurs petits bâtiments. La rénovation a pour but de rendre les combles habitables et de faire de l'accès actuel sous porche un grand espace d'entrée intégré à l'ensemble de la partie habitée. Une extension en ossature bois, ouverte sur le jardin vient compléter cet ensemble entre ancien et moderne.





EXTENSION D'UNE MAISON DE VILLE

Saint-Ouen sur Seine - Seine Saint-Denis

Mission : Conception et réalisation

Année du projet : 2019

Surface : 30 m²

Budget : 70 000 €

ATELIER LADOGA

ARCHITECTE
URBANISTE
PAYSAGISTE

Conception et réalisation de l'extension d'une maison de ville dans un quartier résidentiel à Saint-Ouen sur Seine. Cette extension permet de créer une grande entrée, d'agrandir le séjour vers le jardin et la terrasse, au Rez de chaussée. Au R+1, elle permet de créer un dressing et un bureau dans la chambre parentale.

L'extension est réalisée en ossature bois pour la simplicité et la rapidité de mise en œuvre, ses performances thermiques et pour répondre aux contraintes d'une construction entre deux murs mitoyens. Le bardage est en bois brûlé (Shou Sugi Ban) et les menuiseries en aluminium laqué.





EXTENSION RENOVATION D'UNE MAISON DE VILLE

ATELIER LADOGA

Saint-Ouen sur Seine - Seine Saint-Denis

Mission : Conception

Année du projet : 2022

Surface : 170 m²

Budget : 400 000 €

ARCHITECTE
URBANISTE
PAYSAGISTE

Conception et réalisation de l'extension d'une maison de ville dans un quartier résidentiel à Saint-Ouen sur Seine. Cette extension permet de créer des espaces de vies et des chambres pour une famille nombreuse à partir d'une petite maison de ville en brique sur deux niveaux





MAISON DE CAMPAGNE

Aiglepierre- Jura

Mission : Conception

Année du projet : 2015

Surface : 180 m²

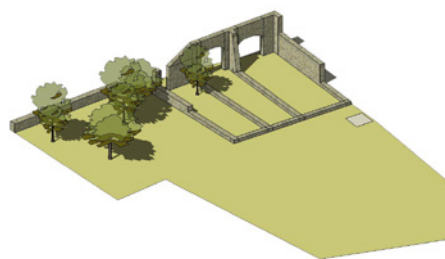
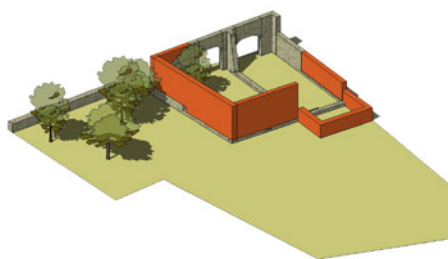
Budget : 200 000 €

ATELIER LADOGA

ARCHITECTE
URBANISTE
PAYSAGISTE

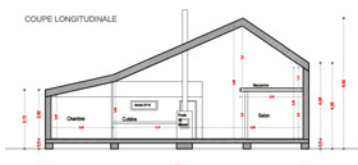
Conception d'une maison ossature bois, bioclimatique et passive.

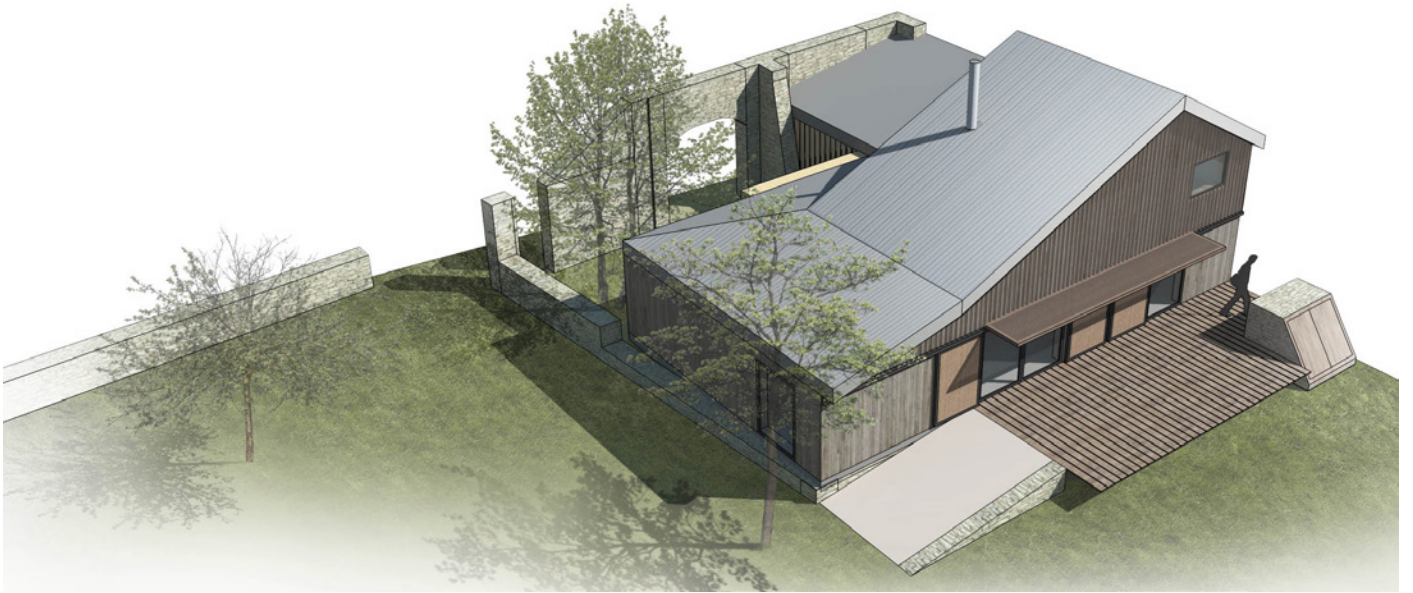
Le projet consistait dans un premier temps à rénover et consolider les murs et les fondations d'un ancien corps de ferme, pour construire en continuité une maison de vacances en ossature bois.



FACADE SUD - JARDIN

FACADE NORD - RUE





RÉNOVATION D'UN CORPS DE FERME HISTORIQUE

ATELIER LADOGA

La Bergeaterie- Yonne

Mission : Complète (Études en cours)

Année du projet : 2018

Surface : 500 m²

Budget : 1 200 000 €

ARCHITECTE
URBANISTE
PAYSAGISTE

Rénovation complète d'un ensemble de corps de ferme, en Bourgogne.

Une grande longère est rénovée en résidence secondaire. Un grand corps de bâtiment et un ensemble de dépendances, sont rénovés et mis aux normes afin d'y créer des chambres d'hôtes.





MAISON D'ÉTÉ

Lasné - golfe du Morbihan

Mission : Conception

Année du projet : 2015

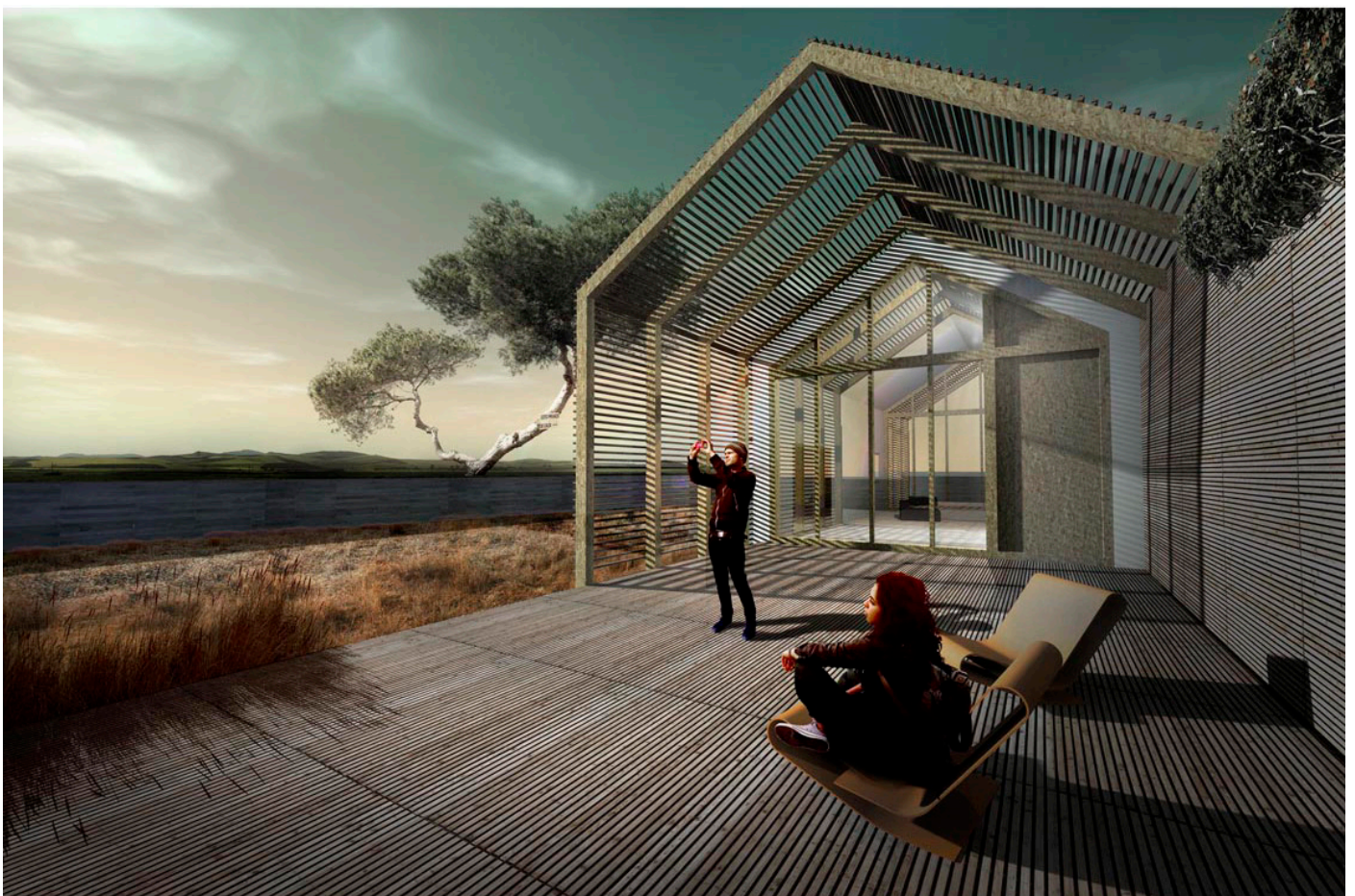
Surface : 160 m²

Budget : 200 000 €

ATELIER LADOGA

ARCHITECTE
URBANISTE
PAYSAGISTE

Conception d'une maison de vacances en ossature bois au bord du golfe du Morbihan pour un jeune couple.
Maison d'été passive, ouverte sur le paysage.



MAISON MODERNE EN FORÊT

Arbonne la Forêt - Seine et Marne

Mission : Conception

Année du projet : 2015

Surface : 250 m²

Budget : 400 000 €

ATELIER LADOGA

ARCHITECTE
URBANISTE
PAYSAGISTE

Conception d'une maison de sur une parcelle en bordure de la forêt de Fontainebleau.
Maison contemporaine, passive, bioclimatique



MAISON D'HIVER

Gap - Hautes Alpes

Mission : Conception

Année du projet : 2016

Surface : 300 m²

Budget : 400 000 €

Conception d'une maison de sport d'hiver sur les hauteurs de la ville de Gap
Ossature bois, maison passive et Bioclimatique

