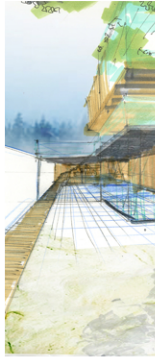


Sommaire



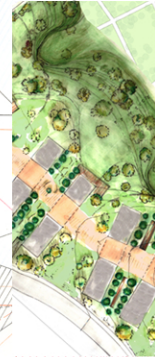
Semestre 3 pg1



Semestre 3 pg3



Semestre 6 pg5



Semestre 6 pg7



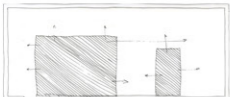
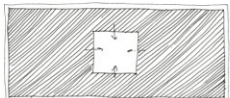
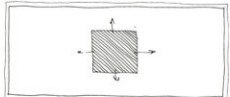
Semestre 8 pg9



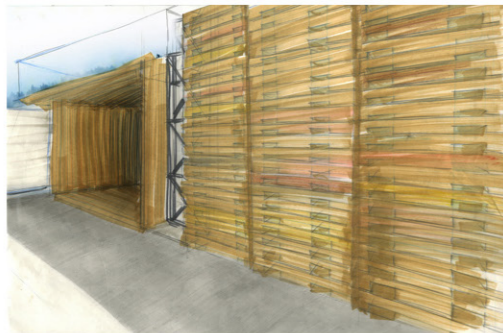
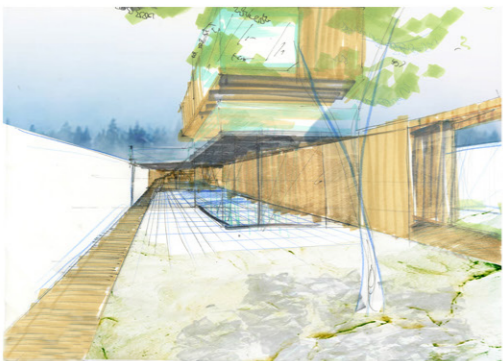
Semestre 10 pg13



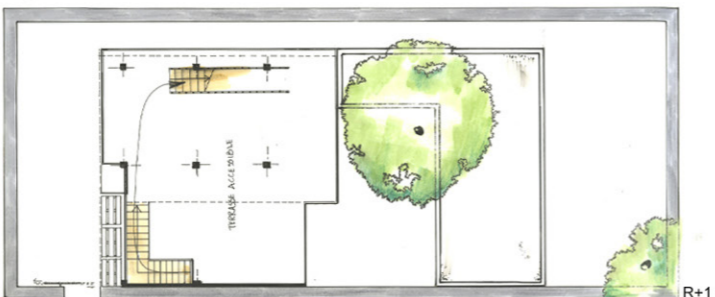
Première esquisse.



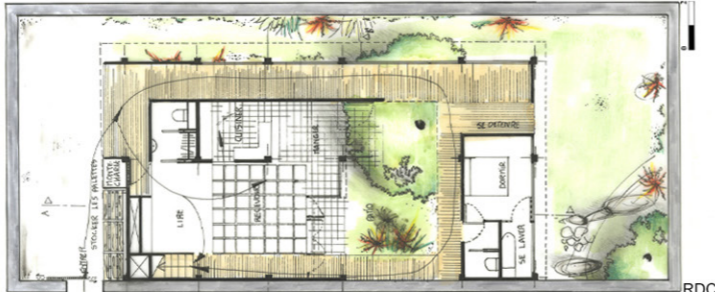
L'enclos.
L'intérieur,
l'extérieur intérieur,
le patio.



Le client empile les palettes
en bois et fabrique des
meubles avec.



R+1



RDC

Description

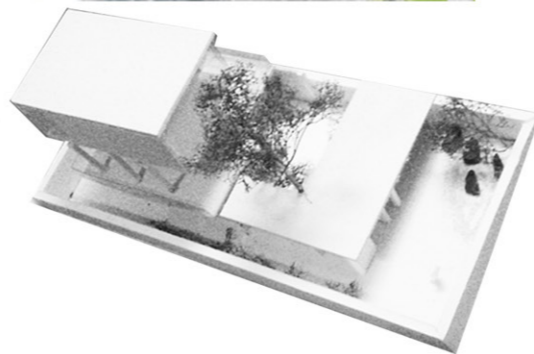
Dans un terrain de 27m par 11, entouré d'un mur en briques épais de 50cm, le projet est de concevoir pour un couple une maison individuelle, avec un espace de travail pour un membre du couple. Le bois est imposé en tant que matériau de construction, et aucun percement à part celui de la porte d'accès n'est permis.

Semestre

Semestre 3

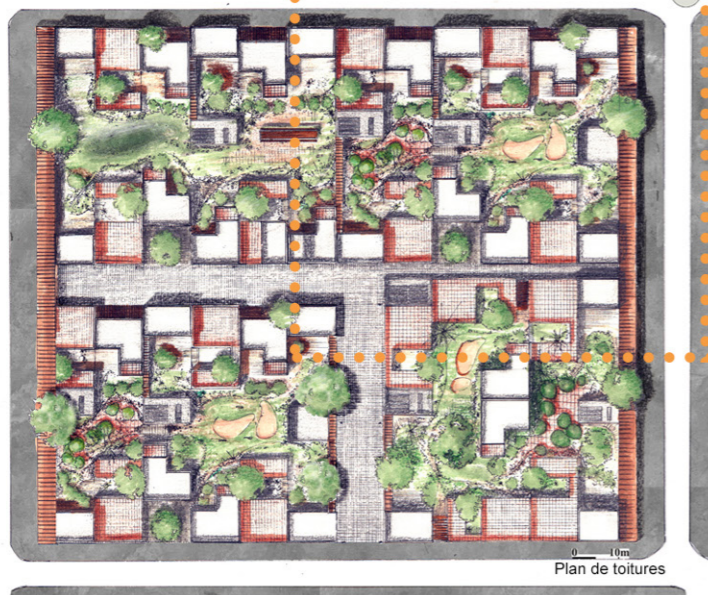
Program

logement individuel



Il est perché sur sa cabane
en bois et contemple le
dehors dedans
le dehors dehors.





Références : l'opération pour personnes âgées à Heuvelhof par L.U.ST dans son organisation et GIFU par SEGIMA dans ses espaces partagés.



Description

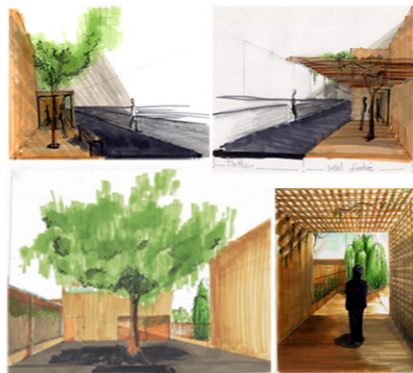
Dans la deuxième partie de l'exercice, en groupe de trois, on compose avec nos trois projets d'enclos un ensemble d'habitations, après l'analyse d'un projet existant.

Semestre

Semestre 3

Program

Ensemble d'habitation

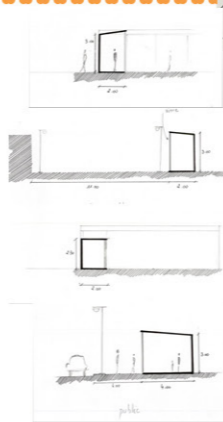


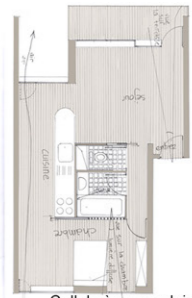
Dans cette même idée d'enclos, le projet est de constituer un espace intérieur commun au lotissement.



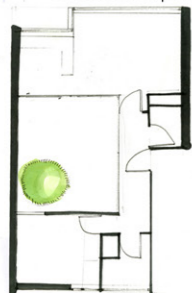
Intentions du projet:

- Un enclos sans épaisseur
- Une continuité dans le bâti e dans les vides
- Les jardins dans les Jardins. Privés et publics
- Des poumons dans l'opération
- Une unité, une ambiance
- Points d'accès, points de rencontres.
- Des galeries à la verticale, des reculs à l'horizontale.
- Entrer
- Pour vous, pour nous, pour moi.





Cellule à cœur plein



Cellule à cœur vide



Parcelle

Je suis partie sur des trame régulières, 5,60 à 6m. et essayé de caser les cellules dedans tout en gardant différentes typologies, 2 pièces 3 ou 4 pièces.

Description

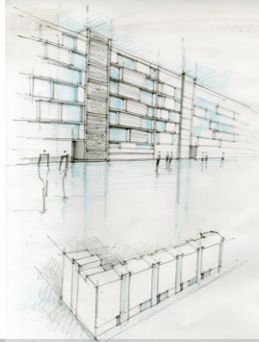
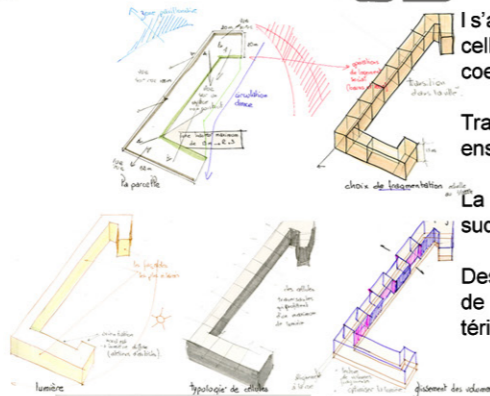
L'exercice est en deux parties. En premier, il faut rechercher des cellules types dans les surfaces normatives du logement social, leurs principes de desserte et de distribution. La deuxième partie consiste en l'élaboration d'un projet d'une centaine de logement, avec des ateliers d'artistes.

Semestre

Semestre 6

Program

Program mixte; activité et logementst



Il s'agit d'un terrain fortement pentu. La parcelle donne sur une rue calme, et sur le cœur de l'îlot, qui est végétalisé.

Transition entre la vieille ville et les grands ensembles, d'où la fragmentation.

La parcelle est exposée nord ouest, sud sud est. Les cellules seront traversantes.

Des vides permettent à la façade sur rue de respirer et d'intervenir intérieur et extérieur de l'îlot.



Plan RDC



Plan R+1 et R+2

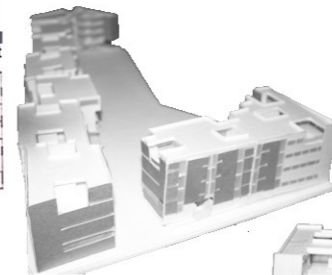
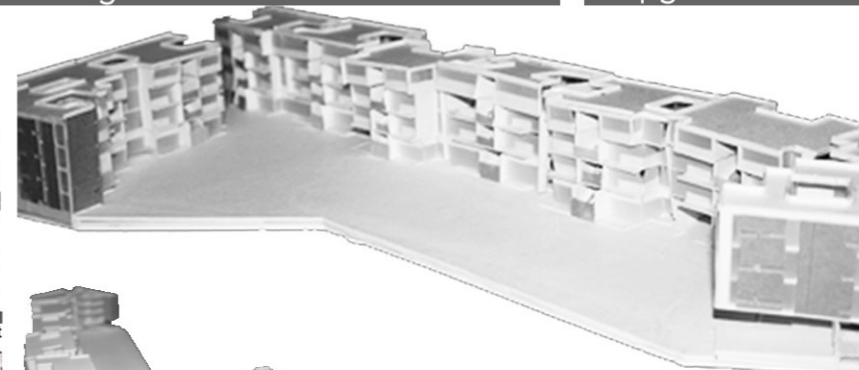
Plan R+3

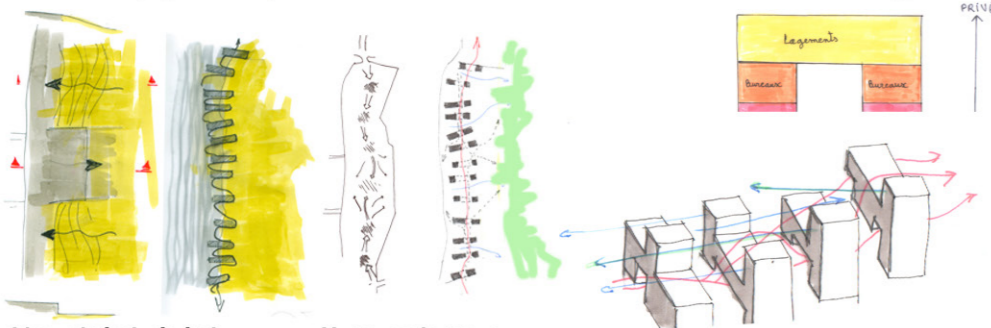


Façade sur rue



Façade cœur de l'îlot





Lien minéral végétal
 Parc au pieds des bâtiments.
 Bâtiment au pied du parc
 Vues
 Percées
 Profondeur
 Compression / Dilatation
 Porosité au sol et en hauteurs
 Dégagement du sol

Vues, profondeur
 Séquences
 Espaces aérés
 Lumière
 Meilleure gestion des vis à vis par des formes complémentaires.
 Continuité du parc sur les toits

La promenade
 Des arches et un porte-à-faux, marquent l'entrée des deux cotés de la parcelle.

Une pente douce tout au long de la promenade nous guide vers un cœur de parcelle calme, en hauteur.

Espaces couverts ouverts et des porte-à-faux aux deux extrémités de la partie centrale permettent une transition progressive d'un espace en mouvement vers un espace plus aéré.

Des pentes variées permettent l'accès au parc et descendent jusqu'aux parking. Elles sont sculptées et découlent de la topographie.



Description

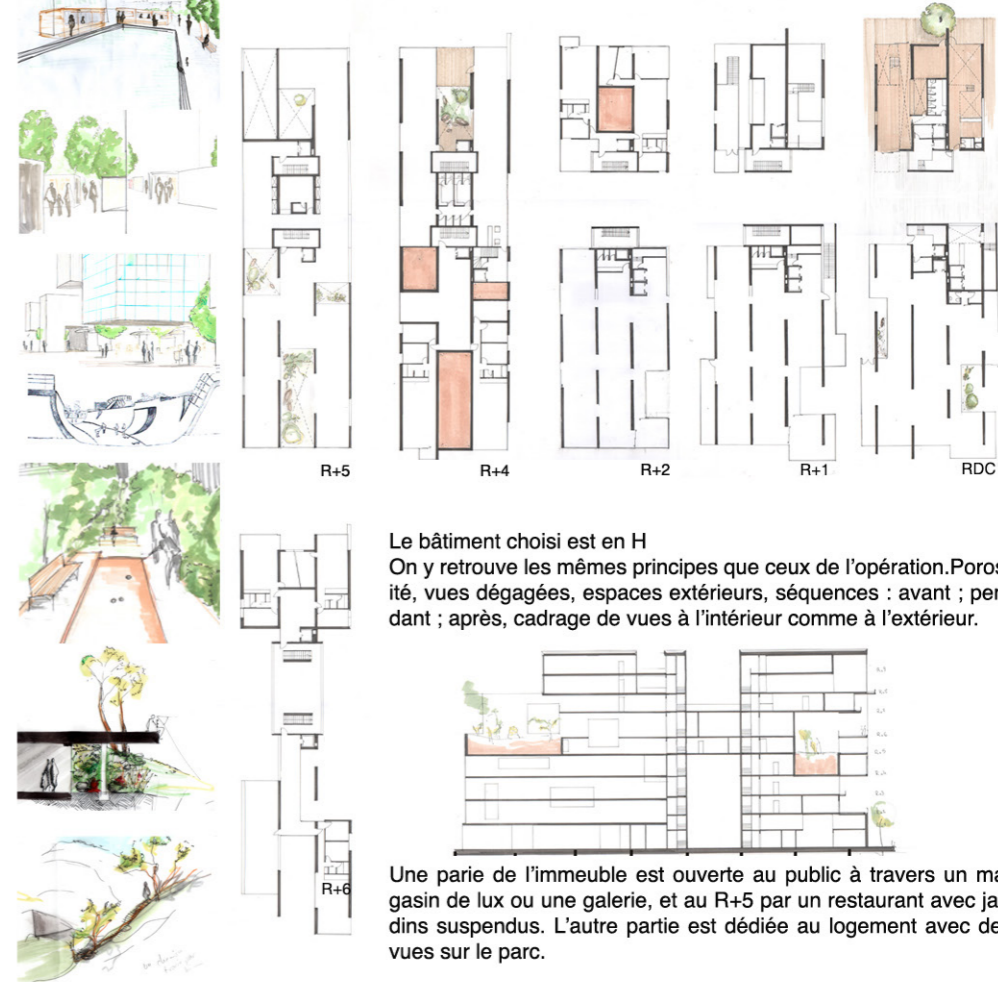
Dans cet exercice, à deux on a essayé de trouver une nouvelle manière d'occuper le sol pour désenclaver cette parcelle de la zac des Batignoilles. Par la suite, nous avons travaillé individuellement sur un bâtiment.

Semestre

Semestre 6

Program

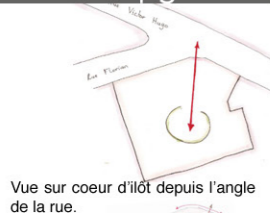
Program mixte; activité et logementst



Le bâtiment choisi est en H
 On y retrouve les mêmes principes que ceux de l'opération. Porosité, vues dégagées, espaces extérieurs, séquences : avant ; pendant ; après, cadrage de vues à l'intérieur comme à l'extérieur.



Une partie de l'immeuble est ouverte au public à travers un magasin de luxe ou une galerie, et au R+5 par un restaurant avec jardins suspendus. L'autre partie est dédiée au logement avec des vues sur le parc.



Centre de santé accueille du public donc visibilité depuis l'angle

Simplicité fonctionnelle = forme générée par le flux

Double accès donnant sur un espace commun

Bande technique : Isole l'espace commun des logements

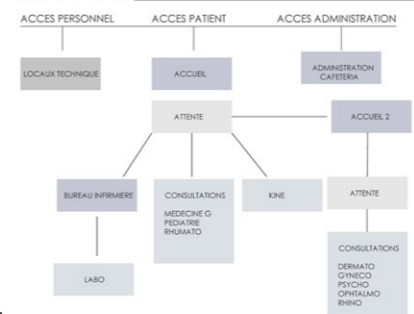
Hiérarchisation des espaces communs

Multiplication des vues / Eclairage naturel des circulations



Description
 Dans une parcelle à Pantin, on superpose trois programs. Un atelier de verrerie, un centre de santé et des logements.

Semestre	Program
Semestre 8	Program mixte; activité et logementst



- Espace d'Accueil généreux et traversant articulé autour d'une double hauteur
- Séparation entre locaux techniques / Administration / Espace client et consultation
- Lumière naturelle dans chaque espace.

CENTRE DE SANTE



DETAIL HALL D'ACCUEIL CENTRE DE SANTE



VERRERIE / THE GLASSMAKING WORKSHOP



PLAN DU R+1



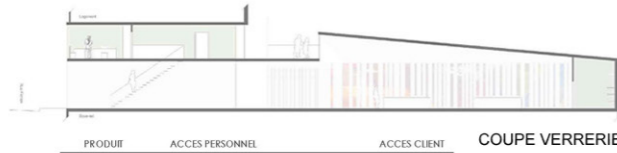
PLAN DU REZ DE CHAUSSE



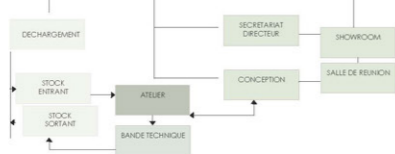
JARDIN COMMUN



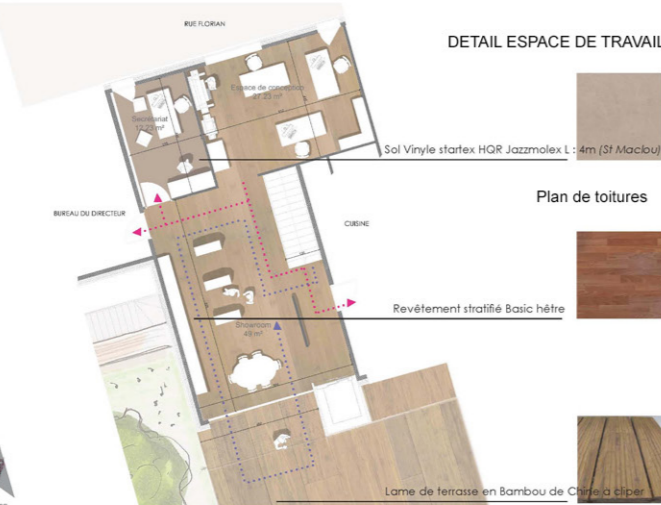
ATELIER



COUPE VERRERIE



- Séparation entre Flux Produits / Employés / Clients
- Bande technique organisée autour de l'atelier
- Orientation est.



DETAIL ESPACE DE TRAVAIL

Plan de toitures

Semestre

Semestre 8

Program

Program mixte; activité et logementst



PLAN DU NIVEAU 3



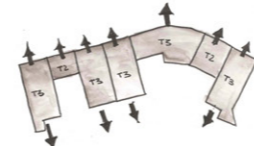
PLAN DU NIVEAU 2



PLAN DU NIVEAU 1



PLAN DU REZ DE CHAUSSE



Appartements principalement traversants
Séparation Jour / Nuit

DETAIL ESPACE DE TRAVAIL



Revêtement stratifié Basic hêtre

Revêtement stratifié Basic, Erable 1285 X 193 (Castorama)

Carrelage gris clair Naja 45 X 45 (S1 Maclou)

Revêtement stratifié Basic, Erable 1285 X 193 (Castorama)



FACADE NORD

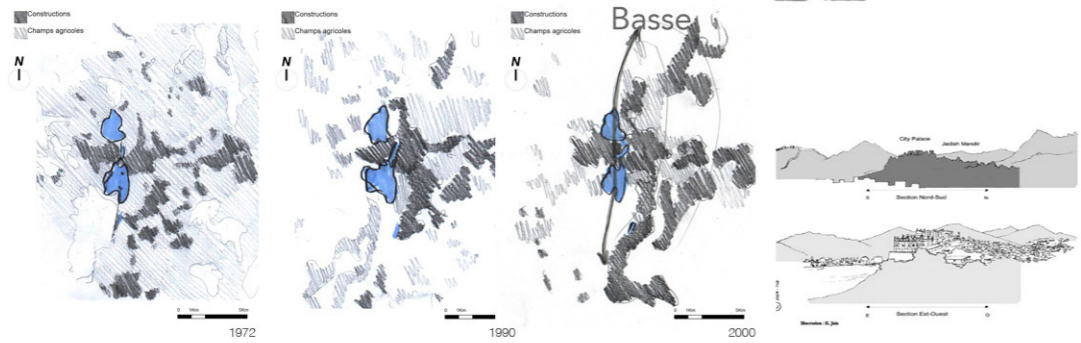
FACADE SUD



Udaipur est une ancienne capitale du Rajasthan, ses lacs font sa renommée.

Haute et Basse

06



Dans un premier temps, le pouvoir politique et la caste religieuse, s'installent en hauteur sur les sommets transversaux aux lacs l'un face à l'autre. La ville s'est étalée sur la plaine sur un axe est-ouest tournant le dos aux lacs. Aujourd'hui la tendance s'inverse et la ville s'étale sur un axe Nord Sud, tout au long des lacs, et sur les sommets des collines alentours.

La façade qui donne sur les lacs est également entrain de s'élever pour mieux profiter de la vue.

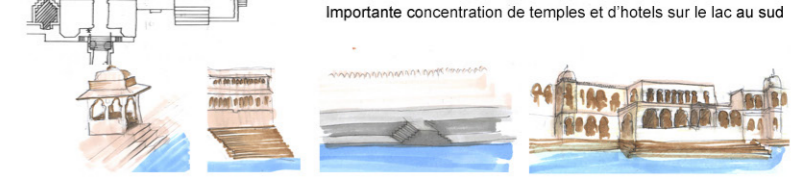
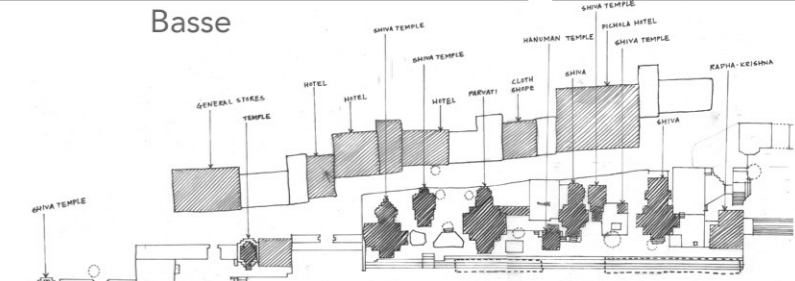
La vue de plus en plus prisée est perçue sur deux niveaux. Un niveau haut étroitement lié au tourisme, à travers les fenêtres et terrasses privées des restaurants et hôtels,



Le lac vu d'une colline

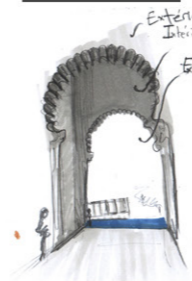
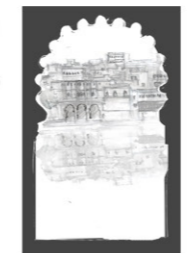
06

Nouvelle promenade et Basse



Des marches qui lient la ville avec le lac, font le lien est-ouest, perpendiculaires au lacs. Un lieu d'activités: Lessive, toilettes, célébrations religieuses. Les emmarchements au nord sont séparés de la ville par un mur de fortifications - Au sud ils sont liés à la ville, par des galeries, palais temples et portes.

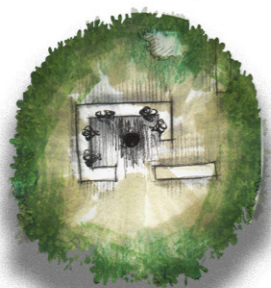
Au nord, c'est l'habitat et une activité économique locale qui priment face au lac Swaroop Sagar.



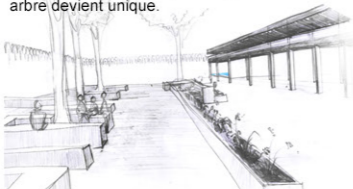
Un niveau bas à travers les portes de la ville, qui donnent sur quelques berges aménagées en emmarchements ou se superpose différents usages et usagers.



Le lac vu d'une terrasse



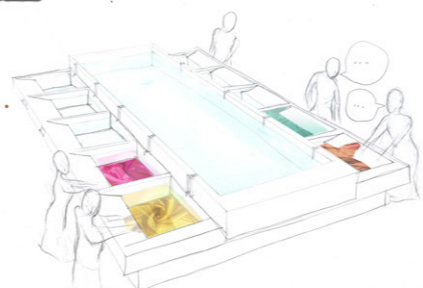
L'arbre est un symbole en Inde (de l'homme, du cosmos, de la vie...) il est sacré. Dans ce projet, un linéaire d'arbre apporte de l'ombre aux promeneurs, mais en même temps, il est possible de se réunir autour pour se poser. Chaque arbre devient unique.



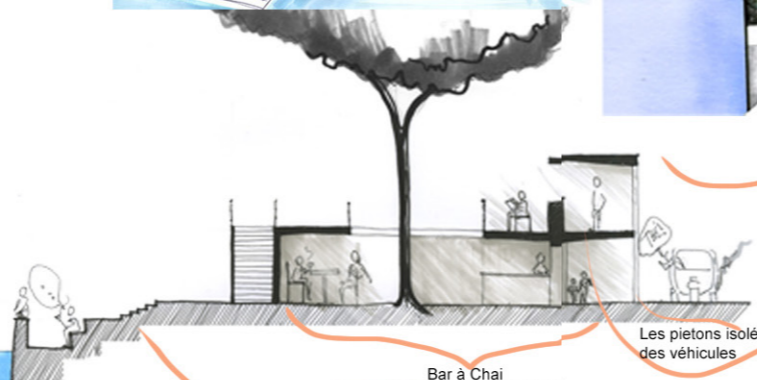
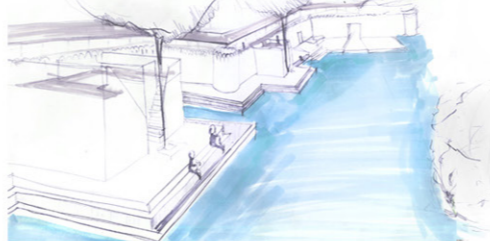
Semestre 10

Program

Amenagement des berges est du lac SWAROOP SAGAR



Des lavoirs publics seront aménagés sur la partie basse

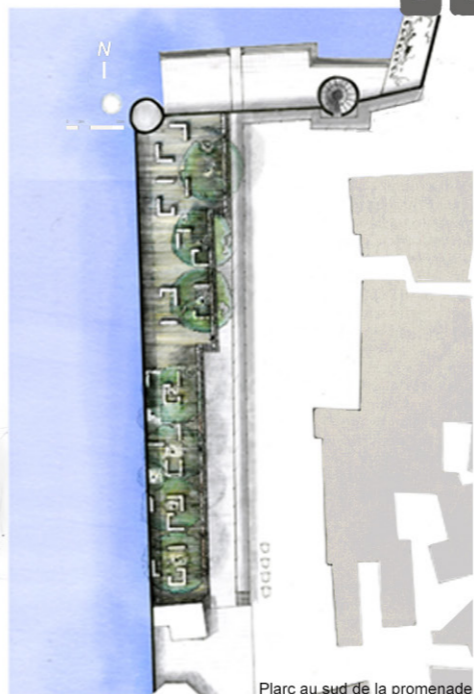


Bar à Chai
Nouveaux emarchements qui connectent les anciens emarchements

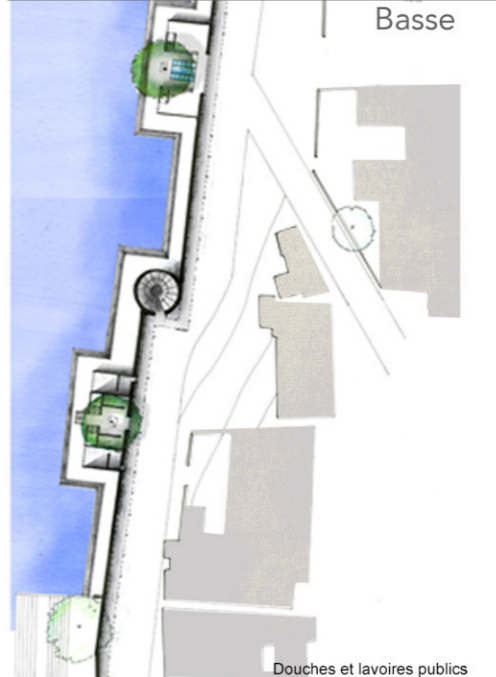
Nouvelle passerelle promenade haute à l'ombre

Ancien mur d'enceinte

Les piétons isolés des véhicules



Parc au sud de la promenade



Douches et lavoirs publics



Complex artisanal au nord

Nouvelle promenade basse:

Tout au long des murs de fortifications entre les deux ponds, viendront une série d'équipements qui vont ponctuer la nouvelle promenade basse. Dans le but de perpétuer cette tradition de voir le lac à travers le cadrage d'une porte, de nouveaux percements seront créés au niveau du mur d'enceinte. Ils seront en prolongement des rues transversales au lac, dans le but de les prolonger.

Nouvelle promenade Haute:

Création d'une série de terrasses publiques et d'une nouvelle passerelle tout au long du mur d'enceinte. Ces espaces accueilleront une nouvelle promenade inexistante aujourd'hui. La passerelle se détache du mur d'enceinte sur deux séquences et permet ainsi de distancier les équipements en dessous du trafic. Cette promenade a un caractère paysager détaché du trafic et des agitations de la ville.