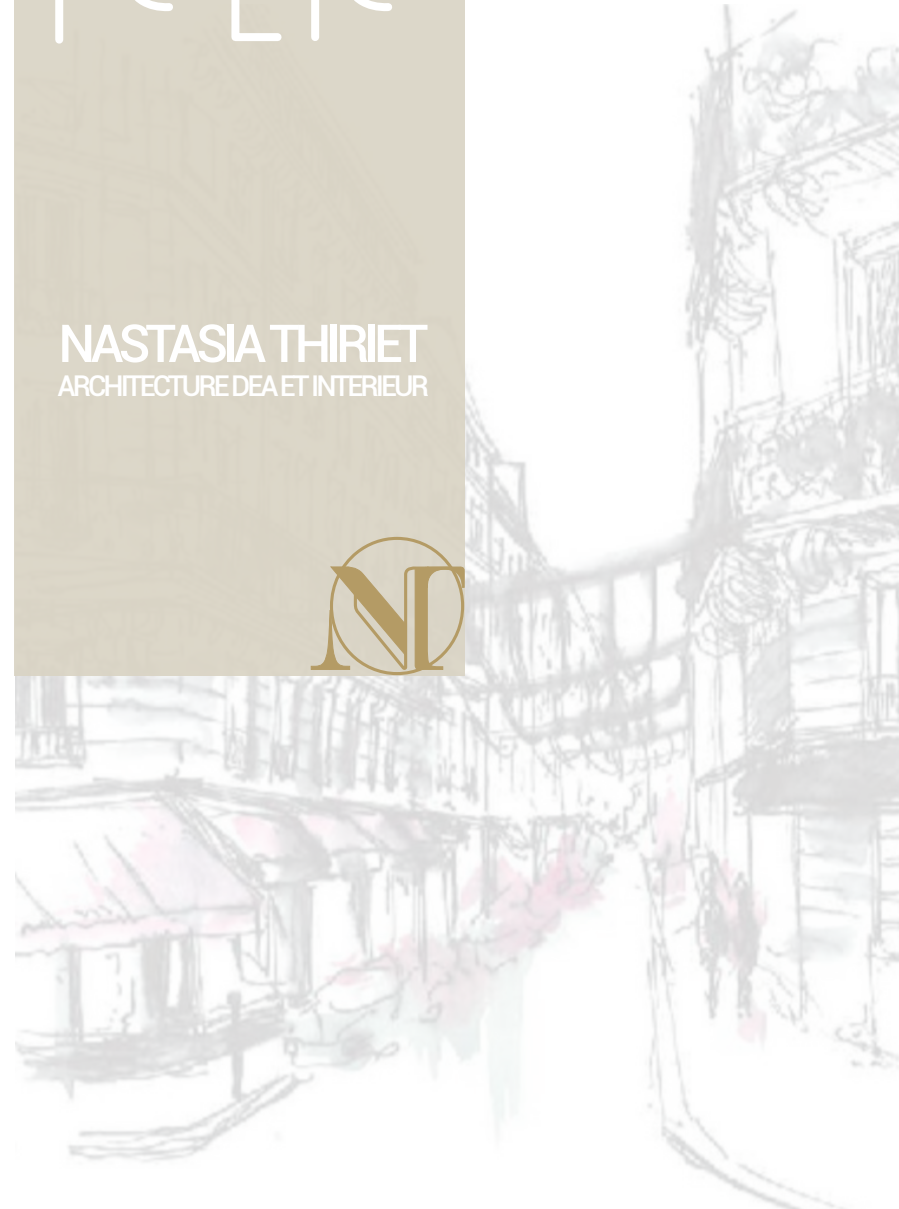
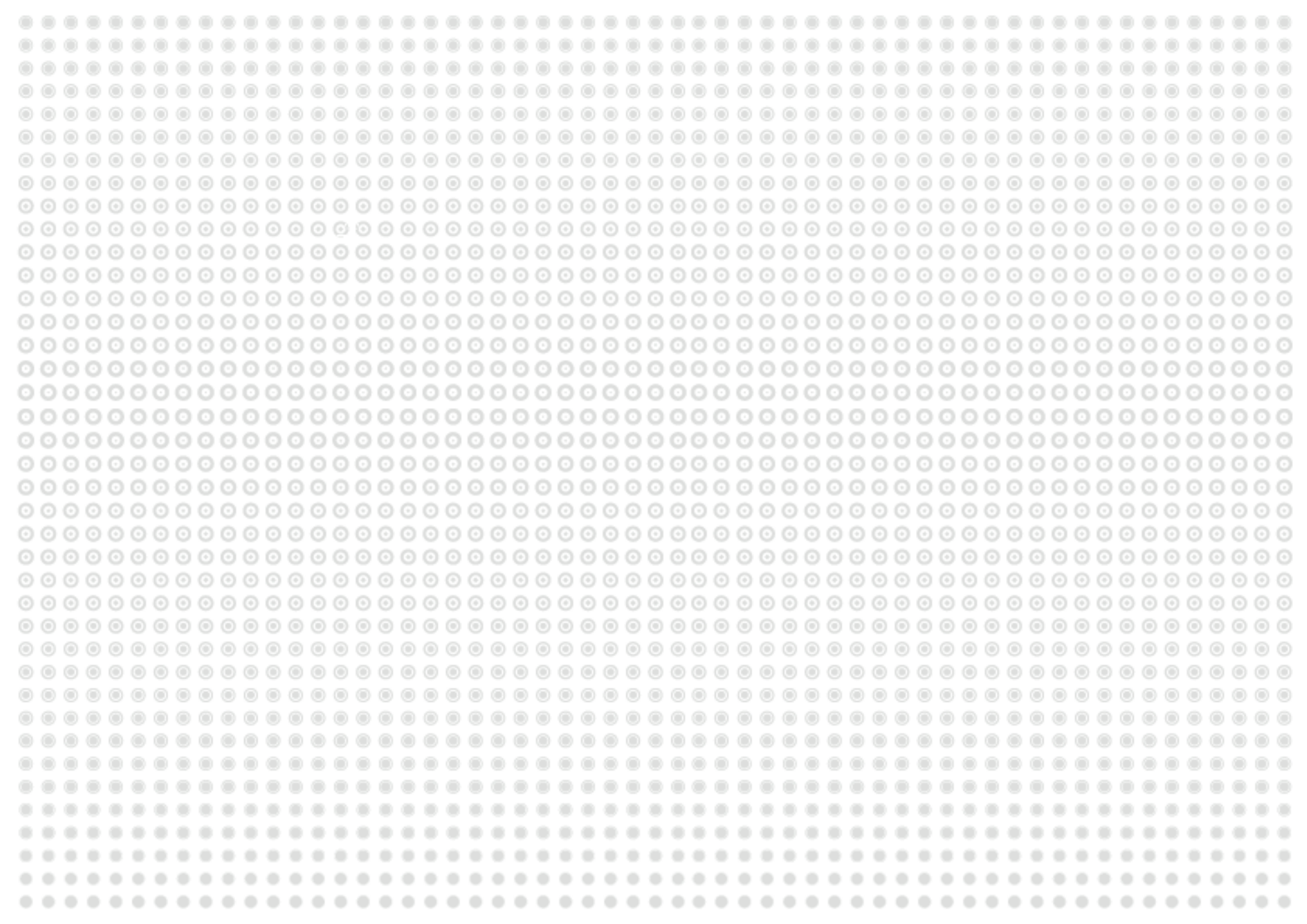




PORTFOLIO

NASTASIA THIRIET
ARCHITECTURE DEEA ET INTERIEUR





SOMM

1 ARCHITECTURE

- TRAVAILLER La Tour Racine à Paris
L'immeuble Mermoz à Neuilly-sur-Seine
L'immeuble Brèche aux Loups à Paris
- HABITER Les lumières Pleyel, 44 logements à Sant-Denis
Arsenal, résidence sénior à Dijon
- ACCUEILLIR Halls et espaces communs, immeuble Laffitte à Paris
Espace de vie intermédiaire à Annecy

2 LA GRANDE ECHELLE

- SEJOURNER Le projet Dreux
- RECHERCHER Etude sur un parc technologique en Allemagne
- RELIER PFE - Un pont équipé sur l'île de Nantes

3 EXPRESSION

- LA PEAU - INTÉRIEUR / EXTÉRIEUR
- PARIS DE JOUR, PARIS DE NUIT
- ODYSSEE EN AQUARELLE, EXPOSITION A AIX-LES-BAINS

ARE

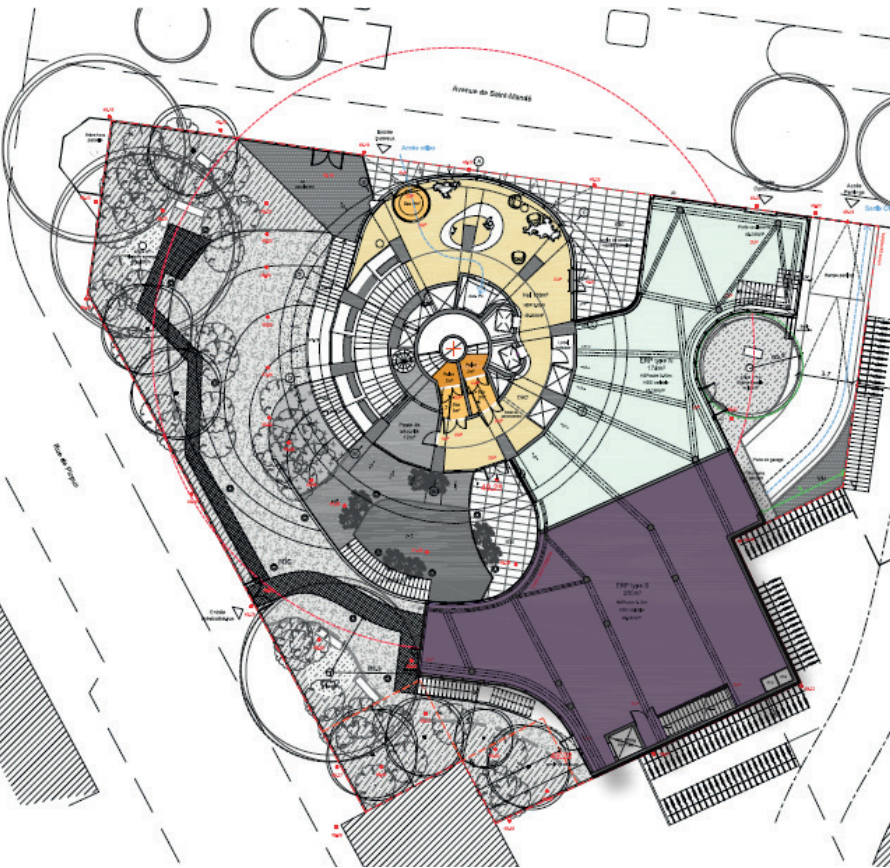
1 ARCHITECTURE

🎯 TRAVAILLER

LA TOUR RACINE À PARIS

Ancien site de l'Office national des forêts. Rénovation des espaces intérieurs et réalisation des Extensions (Serre agricole en toiture, Commerces de 300m² en RDC).
Surdensifier les postes de travaux, Création d'espaces de co-working, café-serre, salles polyvalentes, espaces de commerces. Restructuration du paysage.

<https://www.agence-tactile.fr/projets/Racine>



Rue Picpus
75012 Paris

Bâtiment existant
5 800m²

12 niveaux

Livraison
Février 2024

Suivi du projet :

Assistante
chef de projet
Phase esquisse
à phase PRO - 2 ans
Dépôt du PC

- Réalisation des plans, réorganisation des espaces
- Calcul des surfaces et effectifs
- Réglementation PMR
- Réalisation des Détails techniques et revêtements
- Rédaction et préparation en équipe des notices et pièces PC



TRAVAILLER

L'IMMEUBLE MERMOZ
À NEUILLY-SUR-SEINE



Bd Jean Mermoz
92200 Neuilly

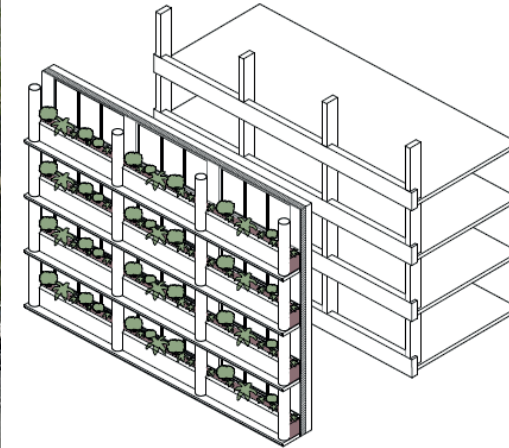
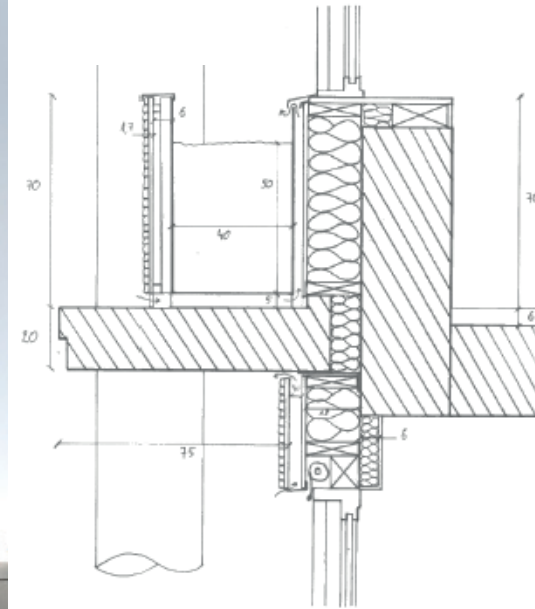
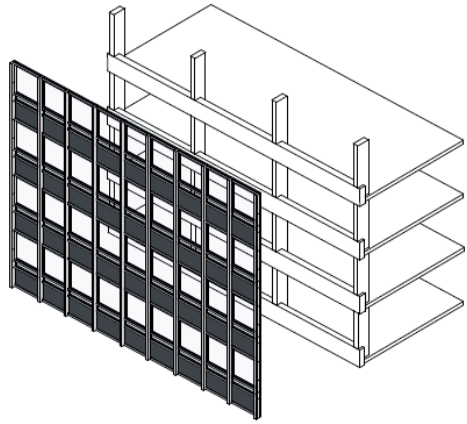
Bâtiment existant
2 900m²
5 niveaux

Livraison
Septembre 2023

Suivi du projet :
Chef de projet
Phase concours
à la livraison - 1 an
- Réalisation des
plans, détails et
Déclaration préalable
- Réglementation
PMR et CDT

🎯 TRAVAILLER

L'IMMEUBLE
BRÈCHE AUX LOUPS À PARIS



Rue de la Brèche aux Loups, Paris 12

Bâtiment existant

2770m²

10 niveaux

Livraison

Fin 2025

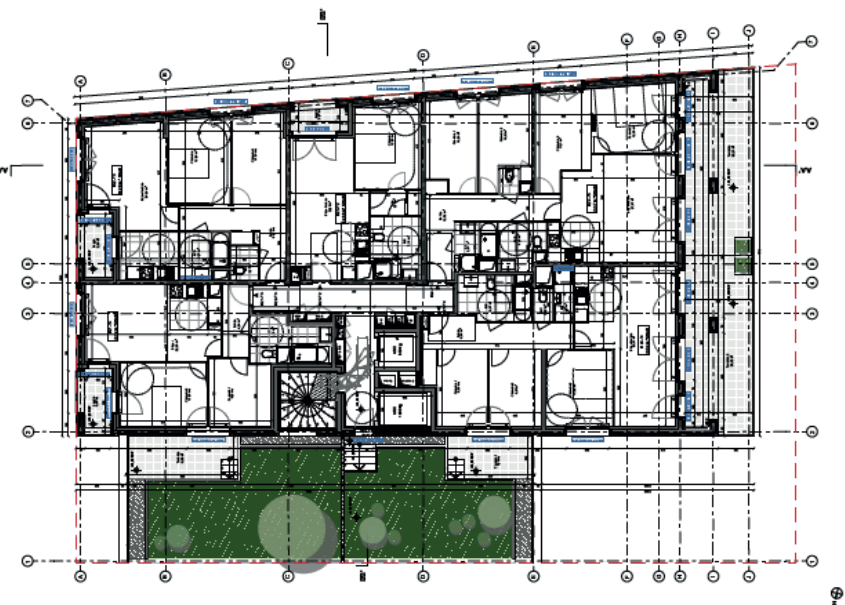
Suivi du projet :

Assistante
chef de projet
Phase esquisse
à phase APD - 6 mois
Dépôt du PC

- Réalisation des plans et maquette 3D, réorganisation des espaces
- Calcul des surfaces et effectifs
- Réglementation PMR
- Etude du principe structurel
- Etude de l'amélioration de la performance énergétique
- Création d'un moucharabieh en brique au niveau du socle
- Rédaction et préparation en équipe des notices et pièces PC

◎ HABITER

LES LUMIÈRES PLEYEL,
44 LOGEMENTS À SAINT-DENIS



93 Seine-Saint-Denis

5 800m²

12 niveaux

Livraison
fin 2026

Immeuble inscrit dans
la ZAC des Lumières
Pleyel, 2,2 hectares

Suivi du projet :

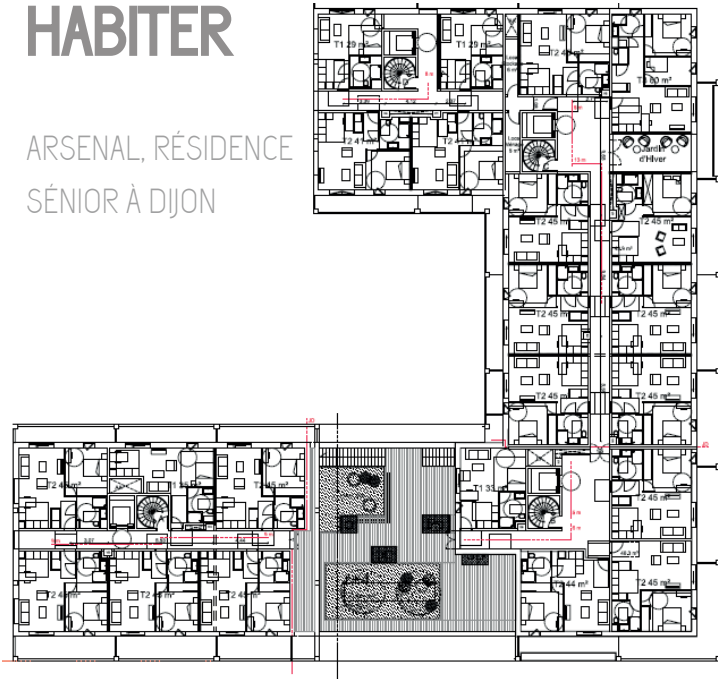
Assistante
chef de projet
Phase esquisse
à phase APD
sur 1 an

- Réalisation des plans, réorganisation des espaces
- Calcul des surfaces et effectifs
- Réglementation PMR et logements



HABITER

ARSENAL, RÉSIDENCE
SÉNIOR À DIJON



93 Seine-Saint-Denis

Bâtiment neuf
5 800m²

7 niveaux

Livraison
2024

Suivi du projet :

Assistante
chef de projet
Phase esquisse
à phase APD
sur 2 ans

- Réalisation des plans, réorganisation des espaces
- Calcul des surfaces et effectifs
- Réglementation logements



ACCUEILLIR

L'IMMEUBLE LAFFITTE À PARIS



Perspective du concours



Perspective du concours



Chantier en cours



Chantier en cours

Rue Laffitte, Paris
Bâtiment existant
6 300m²
7 niveaux
Livraison
Juillet 2024

Suivi du projet :
Chef de projet
Phase concours
à phase Chantier
sur 2 ans

- Validation du concours, architecture d'intérieur pour les parties communes, Hall, paliers, sanitaires
- Gestion de la globalité du projet
- Suivi du chantier

Détails du projet:
Suspension végétale et lumineuse au-dessus de la banque d'accueil, Structure en croisillons bois pour les plafonds des paliers, pose des portes sanitaires en tunnel et calepinage sur-mesure du carrelage, dessin de la serrurerie des escaliers, ...

◎ ACCUEILLIR

ESPACE DE VIE INTERMÉDIAIRE
DE 15M² À ANNECY



74 Annecy

15m² et une cage
d'escalier

1 niveau

Livraison
février 2025

Rénovation d'une
maison individuelle

Suivi du projet :

chef de projet
Phase esquisse
à phase DCE et suivi
chantier sur 3 mois

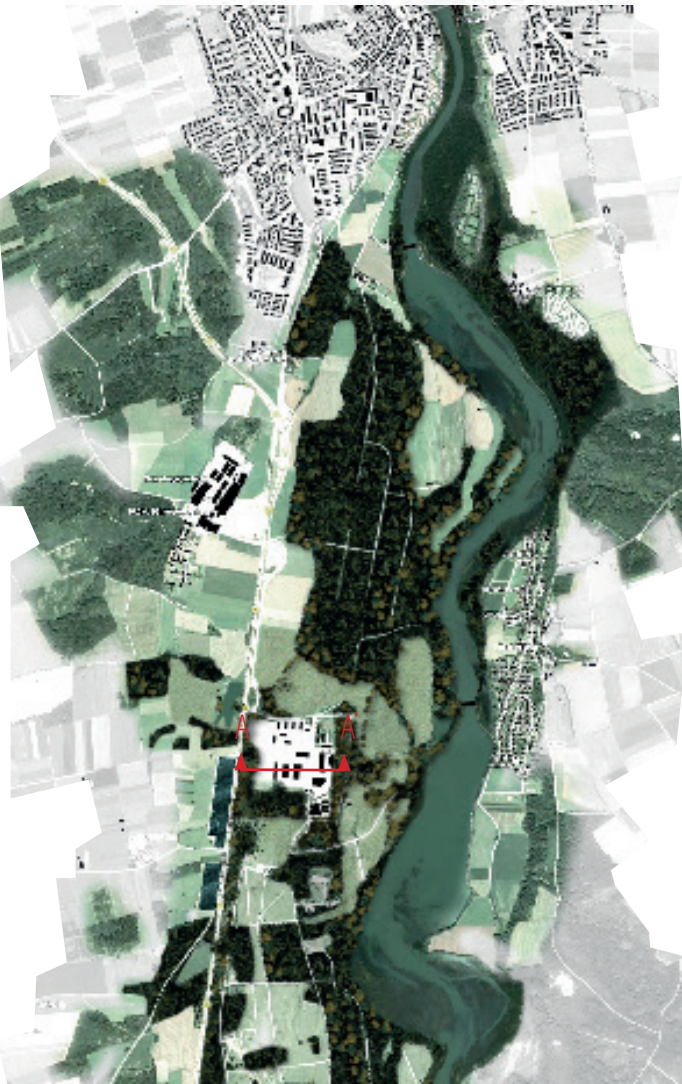
- Réalisation des plans, réorganisation de l'espace
- Choix des couleurs et des matériaux
- Dessin des meubles sur-mesure

2 LA GRANDE ECHELLE



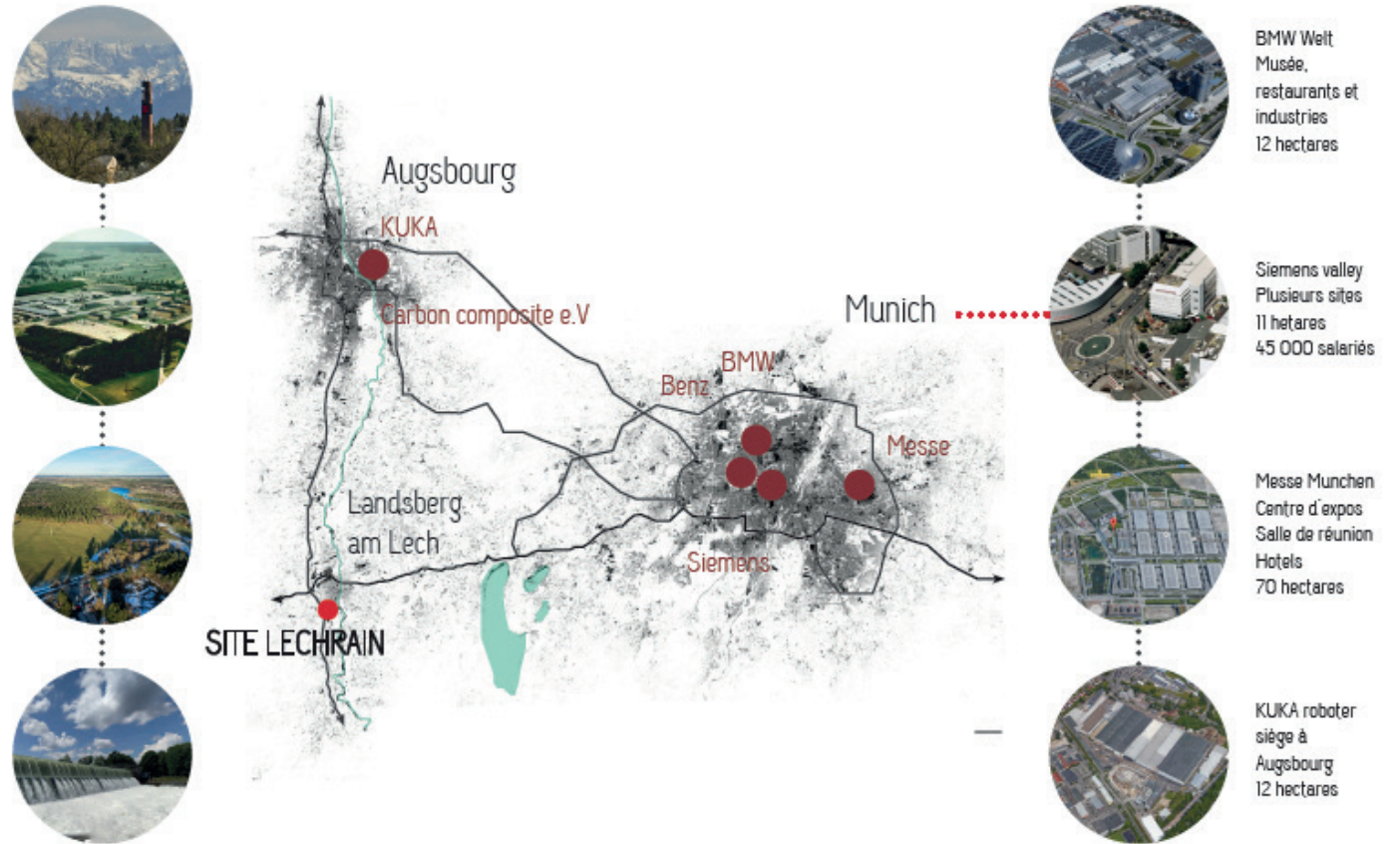
RECHERCHER

DEVELOPPEMENT D'UN PARC TECHNOLOGIQUE EN ALLEMAGNE



LA BAVIÈRE : CENTRE DE GRAVITÉ DES INDUSTRIES DANS LES GRANDES VILLES

Une densité importante et une repartition des espaces qui créent des sites dénaturés



Réorganisation de l'espace

UNIVERSITÉ

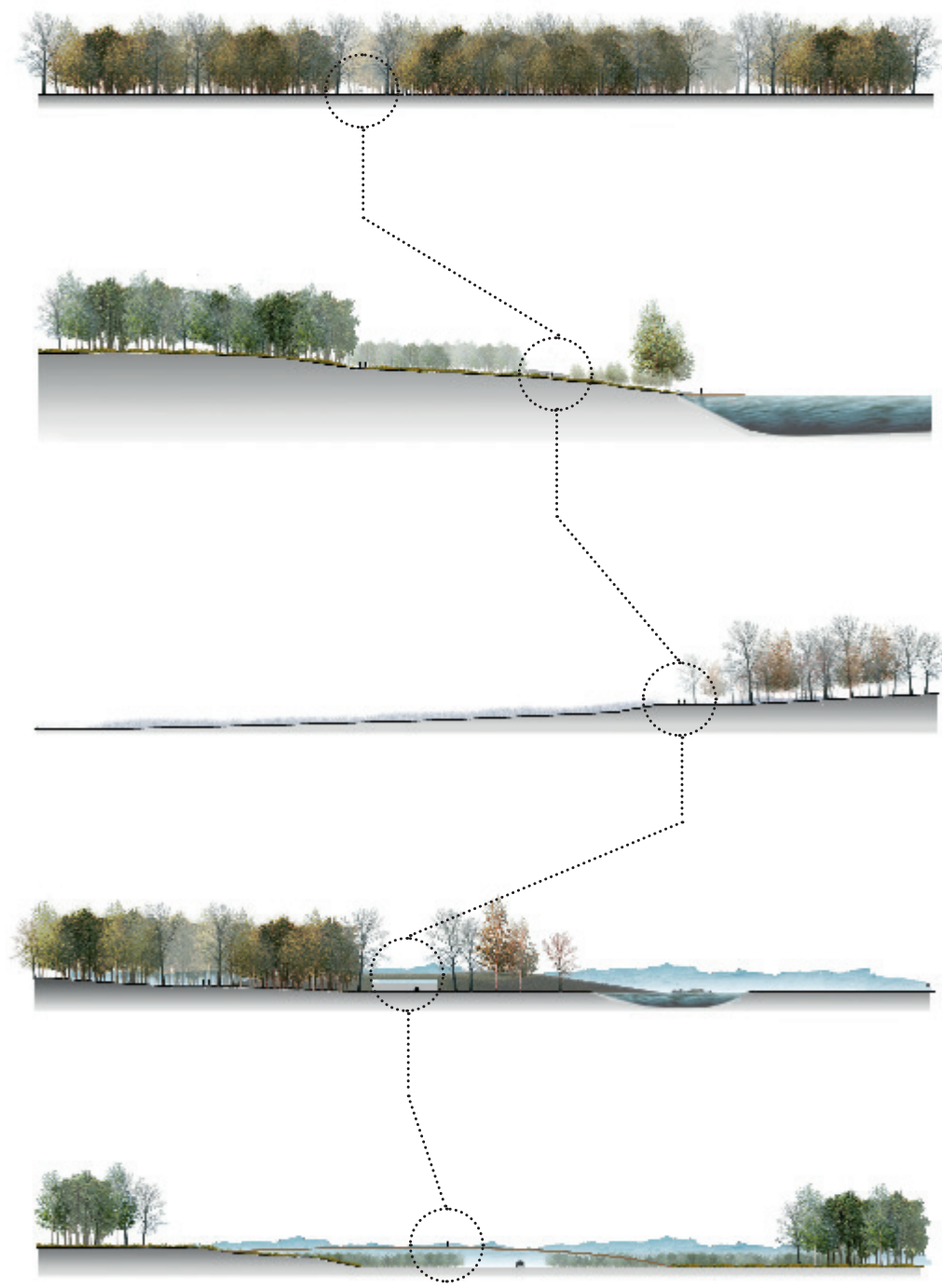
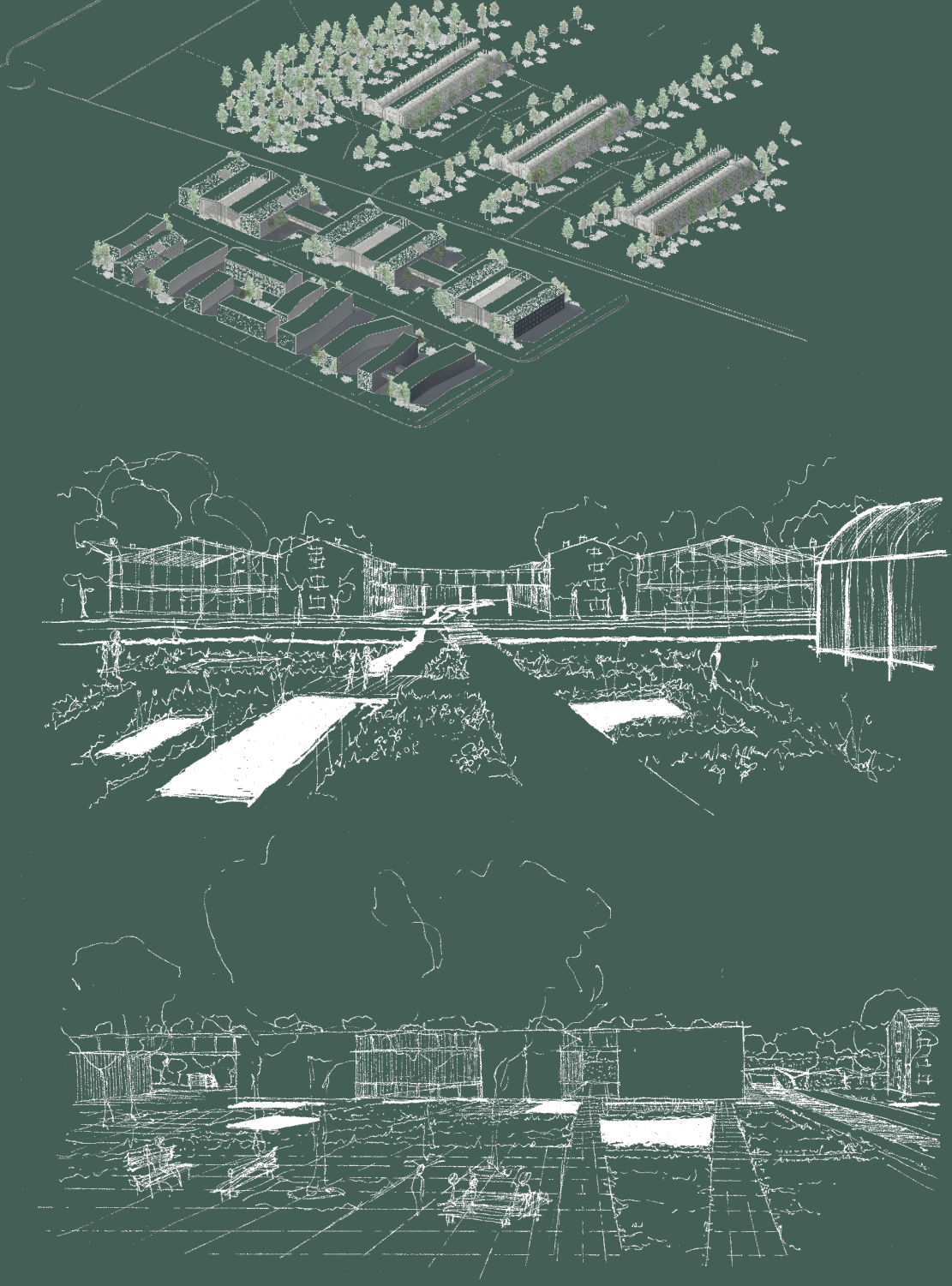
PÉPINIÈRE D'ENTREPRISE

UNITÉ DE PRODUCTION



Coupe AA'

VALORISATION DU PAYSAGE AUX ALENTOURS DU PARC



◎ SÉJOURNER

LE PROJET DREUX

Situé au centre de la forêt de Dreux, le projet comprenant 5 bâtiments à rénover d'une surface totale de 10 000m².

Entre bâtiments existants et extensions, le site regroupera un hôtel**** avec un espace séminaire, un Spa, un centre culturel et une résidence d'artistes.

Suivi du projet :

- Phase concours à phase APS.
- Chef de projet de la résidence d'artistes.
- Esquisse du parours paysager (cheminements, bassin de rétention d'eau, jeux, parcours sportif,...)

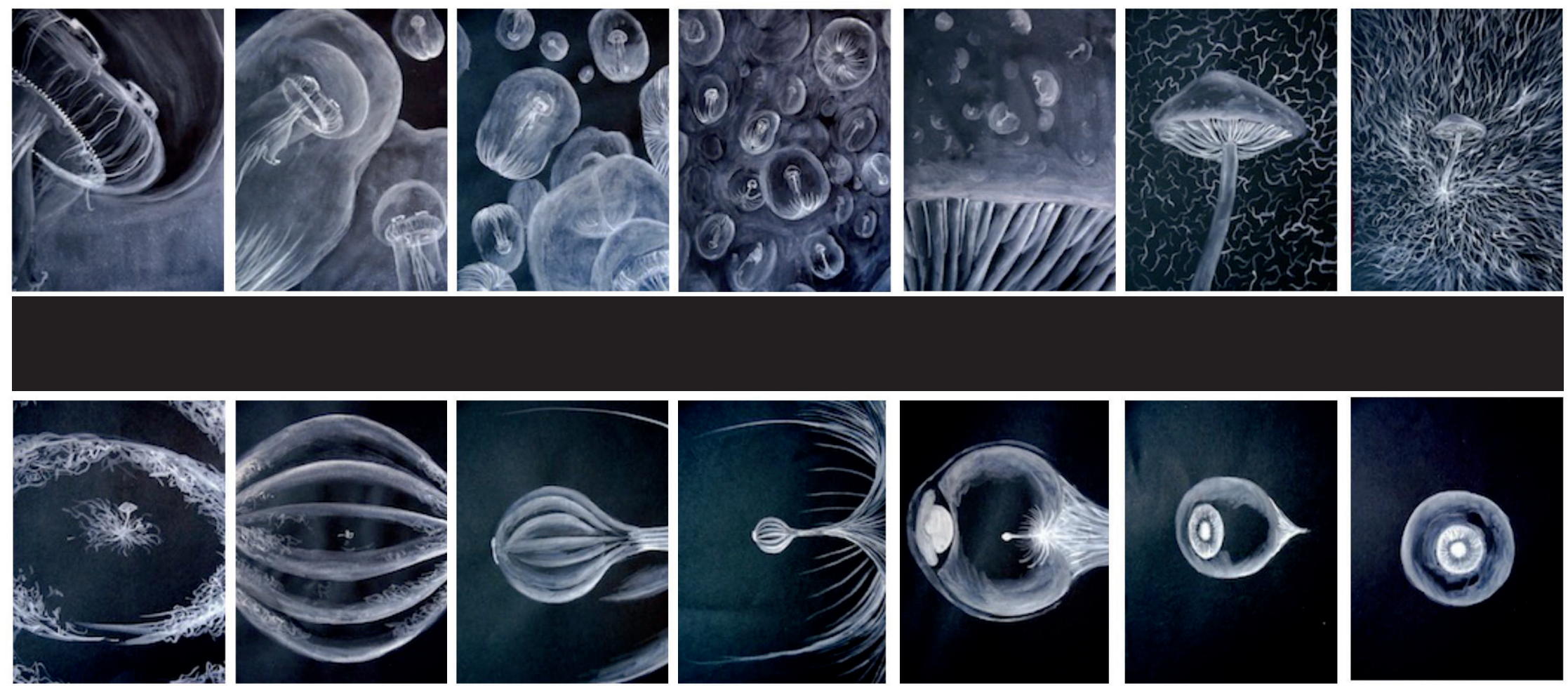


3

EXPRESSION

LA PEAU - INTERIEUR / EXTERIEUR

LE SEUIL DE LA PERCEPTION



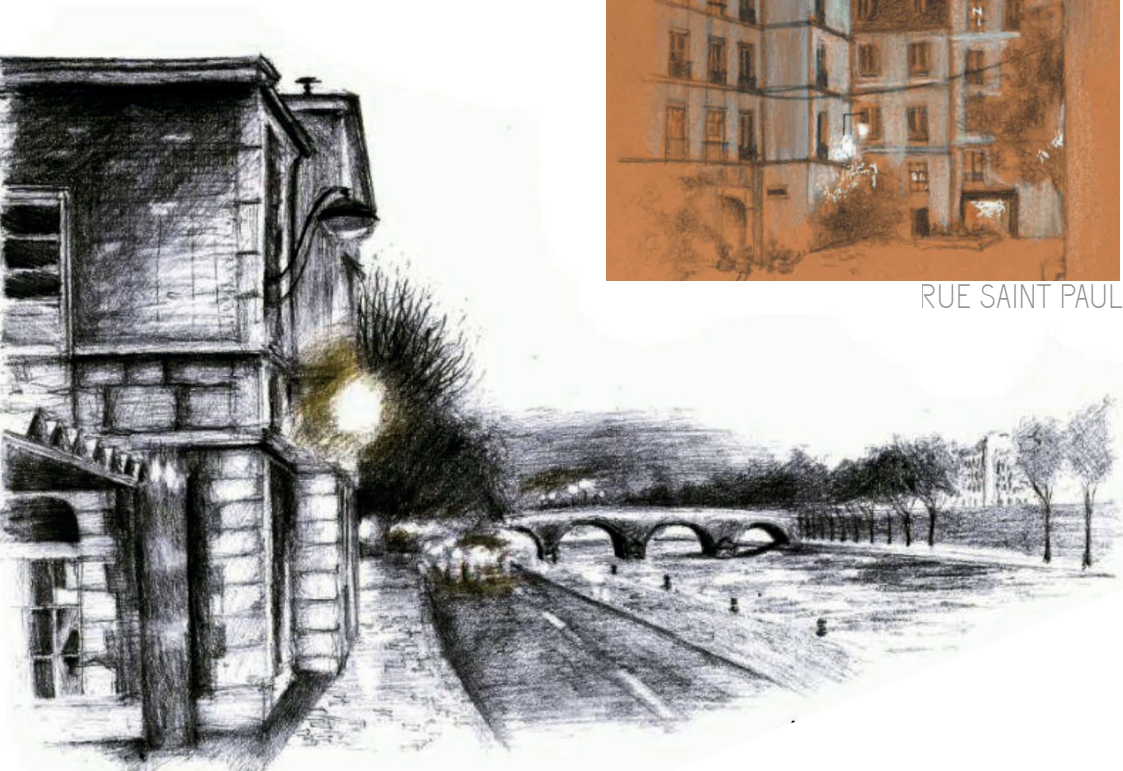
© PARIS DE JOUR, PARIS DE NUIT



VUE SUR LE PONT NEUF



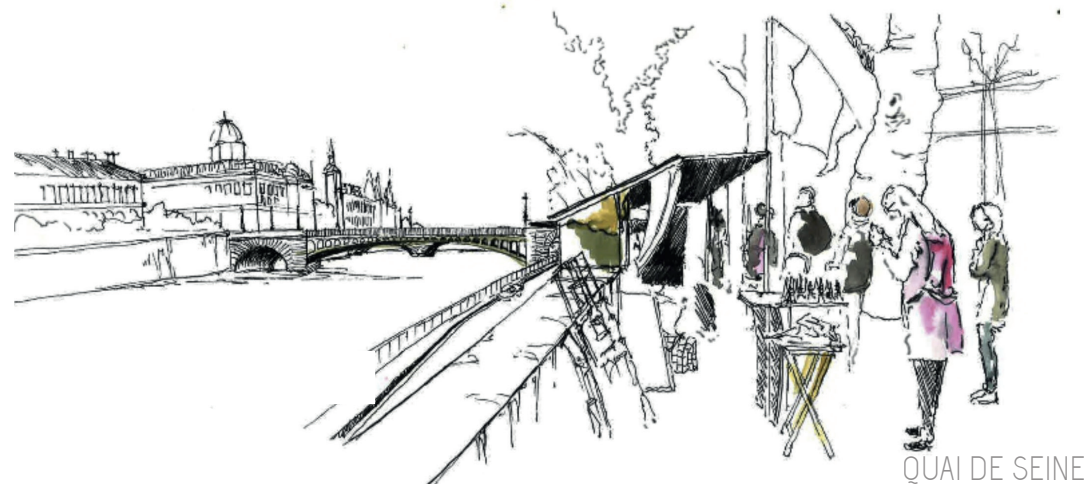
RUE SAINT PAUL



MAISON DES CELESTINS



RUE COMMERCIALE, 4E ARRONDISSEMENT



QUAI DE SEINE

ODYSSEE EN AQUARELLE

EXPOSITION À AIX-LES-BAINS ET ANNECY

